

Zeitschrift: Schweizerische Bauzeitung
Herausgeber: Verlags-AG der akademischen technischen Vereine
Band: 77 (1959)
Heft: 34

Werbung

Nutzungsbedingungen

Die ETH-Bibliothek ist die Anbieterin der digitalisierten Zeitschriften auf E-Periodica. Sie besitzt keine Urheberrechte an den Zeitschriften und ist nicht verantwortlich für deren Inhalte. Die Rechte liegen in der Regel bei den Herausgebern beziehungsweise den externen Rechteinhabern. Das Veröffentlichen von Bildern in Print- und Online-Publikationen sowie auf Social Media-Kanälen oder Webseiten ist nur mit vorheriger Genehmigung der Rechteinhaber erlaubt. [Mehr erfahren](#)

Conditions d'utilisation

L'ETH Library est le fournisseur des revues numérisées. Elle ne détient aucun droit d'auteur sur les revues et n'est pas responsable de leur contenu. En règle générale, les droits sont détenus par les éditeurs ou les détenteurs de droits externes. La reproduction d'images dans des publications imprimées ou en ligne ainsi que sur des canaux de médias sociaux ou des sites web n'est autorisée qu'avec l'accord préalable des détenteurs des droits. [En savoir plus](#)

Terms of use

The ETH Library is the provider of the digitised journals. It does not own any copyrights to the journals and is not responsible for their content. The rights usually lie with the publishers or the external rights holders. Publishing images in print and online publications, as well as on social media channels or websites, is only permitted with the prior consent of the rights holders. [Find out more](#)

Download PDF: 22.02.2026

ETH-Bibliothek Zürich, E-Periodica, <https://www.e-periodica.ch>

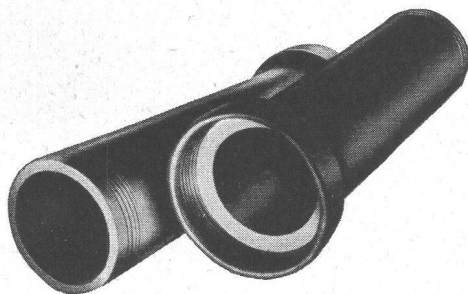
SCHWEIZERISCHE BAUZEITUNG

WOCHENSCHRIFT FÜR ARCHITEKTUR / INGENIEURWESEN / MASCHINENTECHNIK

REVUE POLYTECHNIQUE SUISSE

ORGAN DES S. I. A. SCHWEIZERISCHER INGENIEUR- UND ARCHITEKTEN-VEREIN
UND DER G. E. P. GESELLSCHAFT EHEMAL. STUDIERENDER DER EIDG. TECHN. HOCHSCHULE
GEGRÜNDET 1883 VON ING. A. WALDNER / HERAUSGEGEBEN VON ING. W. JEGHER

STEINZEUG EMBRACH



garantiert säurebeständig für die chemische Industrie

Rohre und Spezialstücke für Säureleitungen und Kanalisationen

Laboraausgüsse und Tröge

Säurelagergefässe

Apparate, Pumpen, Druckautomaten
Ventilationskanäle

Temperaturbeständige und wärmeleitende
Spezialmassen EMBRACHIT
und THERMOSIL

STEINZEUGFABRIK EMBRACH AG., Embrach/Zürich

Geleisebau

Strassenbau

Tiefbau

Industrieböden

WALO

WALO

Bauunternehmung Walo Bertschinger AG

Verlag

W. Jegher & A. Ostertag, Dianastrasse 5,
Zürich / Tel. 23 45 07 / Postcheck VIII 6110
Bürozeiten: Montag bis Freitag 7—12 Uhr
und 13.45—17.30 Uhr. Samstags geschlossen.

Postadresse:

Schweiz. Bauzeitung, Postfach Zürich 39

Anzeigenverwaltung

Mosse-Annoncen AG., Zürich, Limmat-
quai 94 / Tel. 32 68 17 / Postcheck VIII 1027

INHALT

| | |
|---|------|
| Elektronische Gehirne. Von T. Stein | 541 |
| Ausbildung des Wehres Innerferrera, Verladungs- und Spülversuche. Von R. Härrli | 543* |
| Entwicklungstendenzen bei Keh- richt-Verwertungsanlagen. Von R. Palm | 546* |
| Die Seewasserfilterstation Prieuré in Genf. Von J. Calame | 547 |
| Dr. C. A. Doxiadis und die Oekistik. Von M. Wegenslein | 548* |
| Schweiz. Gesellschaft für Bodenme- chanik und Fundamentstechnik | 550 |
| Willkomm für Prof. Dr. Bruno Thür- limann | 551 |
| Die Grubenmann-Gedenkfeier in St. Gallen und Teufen | 552* |

Buchbesprechungen

| | |
|---|-----|
| Die Werke der Baumeister Gruben- mann, von J. Küller. Zehnteilige Ein- flusslinien für durchlaufende Träger, von G. Anger. Deutscher Ausschuss für Stahlbau. Beseitigung und Reini- gung industrieller Abwässer. Le Bé- tonnage d'Hiver, par S. A. Mironov. | 553 |
| Stadtverkehr gestern, heute und morgen, von J. W. Korte. Axial Flow Compressors, by J. H. Horlock. | 554 |
| Bergbaumechanik, von Maercks/ Ostermann | 554 |
| Techn. Wörterbuch deutsch-span- nisch-deutsch, von E. Metzenroth. | 555 |
| Neuerscheinungen | 555 |

Wettbewerbe

| | |
|--|-----|
| Oberstufenschulhaus in Dübendorf. Ueberbauung beim Park Mon-Repos in Lausanne. Schulhaus in Hessig- kofen | 555 |
|--|-----|

Nekrologe

| | |
|---|-----|
| F. Ackermann. Ph. Trippet. W. Bruppacher. P. Wachter | 555 |
|---|-----|

Mitteilungen aus dem S. I. A.

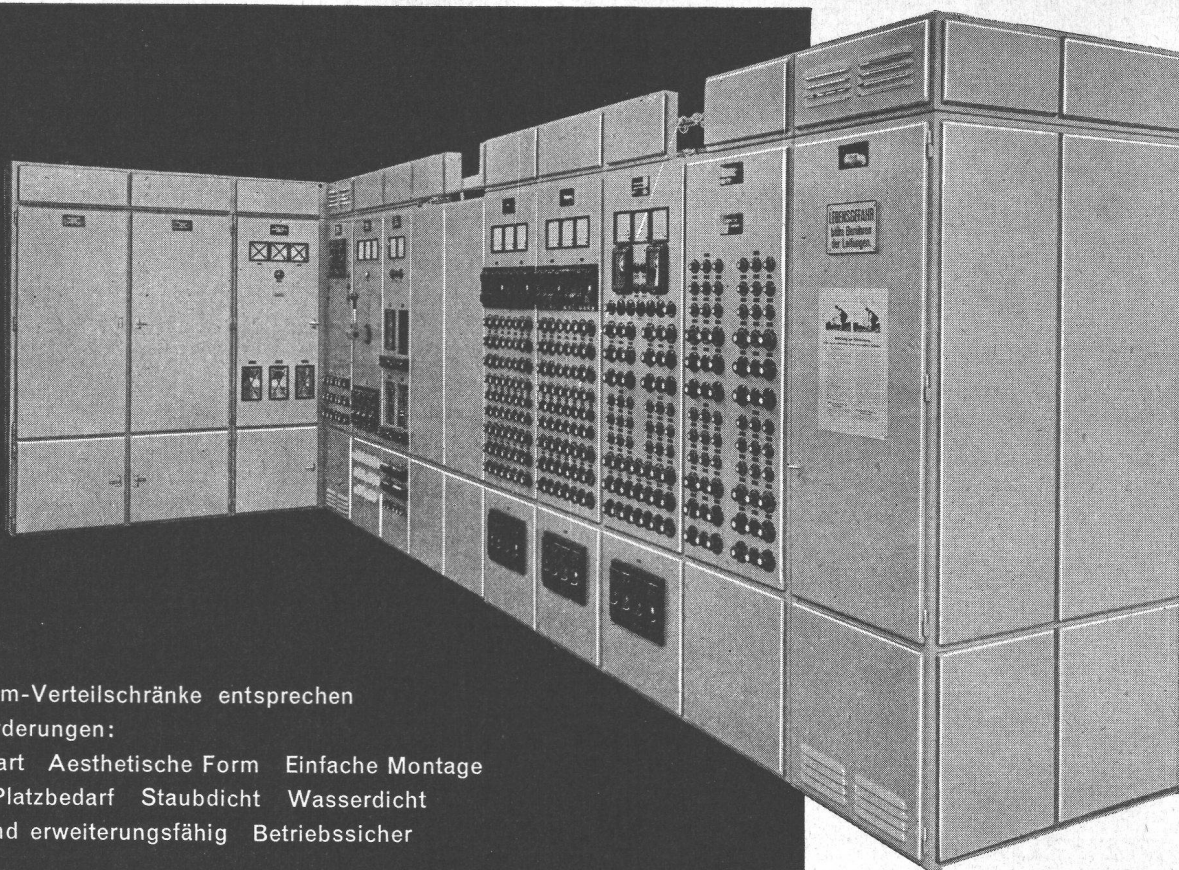
| | |
|-------------------------------|-----|
| Wechsel im Generalsekretariat | 555 |
|-------------------------------|-----|

Mitteilungen aus der G. E. P.

| | |
|---------------------------|-----|
| Ortsgruppe Rio de Janeiro | 555 |
|---------------------------|-----|

Ankündigungen

| | |
|---|-----|
| H. U. Grubenmann-Ausstellung in Wädenswil. Schweiz. Autostrassen- Verein. Stadtstrassen der Zukunft. Kühleinrichtungen im Anstalts-, Ho- tel- und Restaurationsbetrieb. Ta- gung der Schweiz. Gesellschaft für Automatik. VDI-Fachgruppe Hei- zung und Lüftung | 556 |
|---|-----|



Xamax-Norm-Verteilschränke entsprechen allen Anforderungen:

Solide Bauart Aesthetische Form Einfache Montage
Minimaler Platzbedarf Staubdicht Wasserdicht
Ausbau- und erweiterungsfähig Betriebssicher

Xamax AG Zürich 50 – Oerlikon

XAMAX



POLYZET- FASSADEN- FARBE

Ein frohes Aussehen und einen dauerhaften Schutz erhalten unansehnliche Fassaden- und Betonflächen durch unsere

POLYZET-Fassadenfarbe

Jede Auftragstechnik möglich, sowohl auf alte wie neue, poröse oder nicht trockene Unterlagen.

POLYZET ist wetterbeständig, putzverfestigend, lässt das Mauerwerk atmen, ist kratz- und schlagfest.

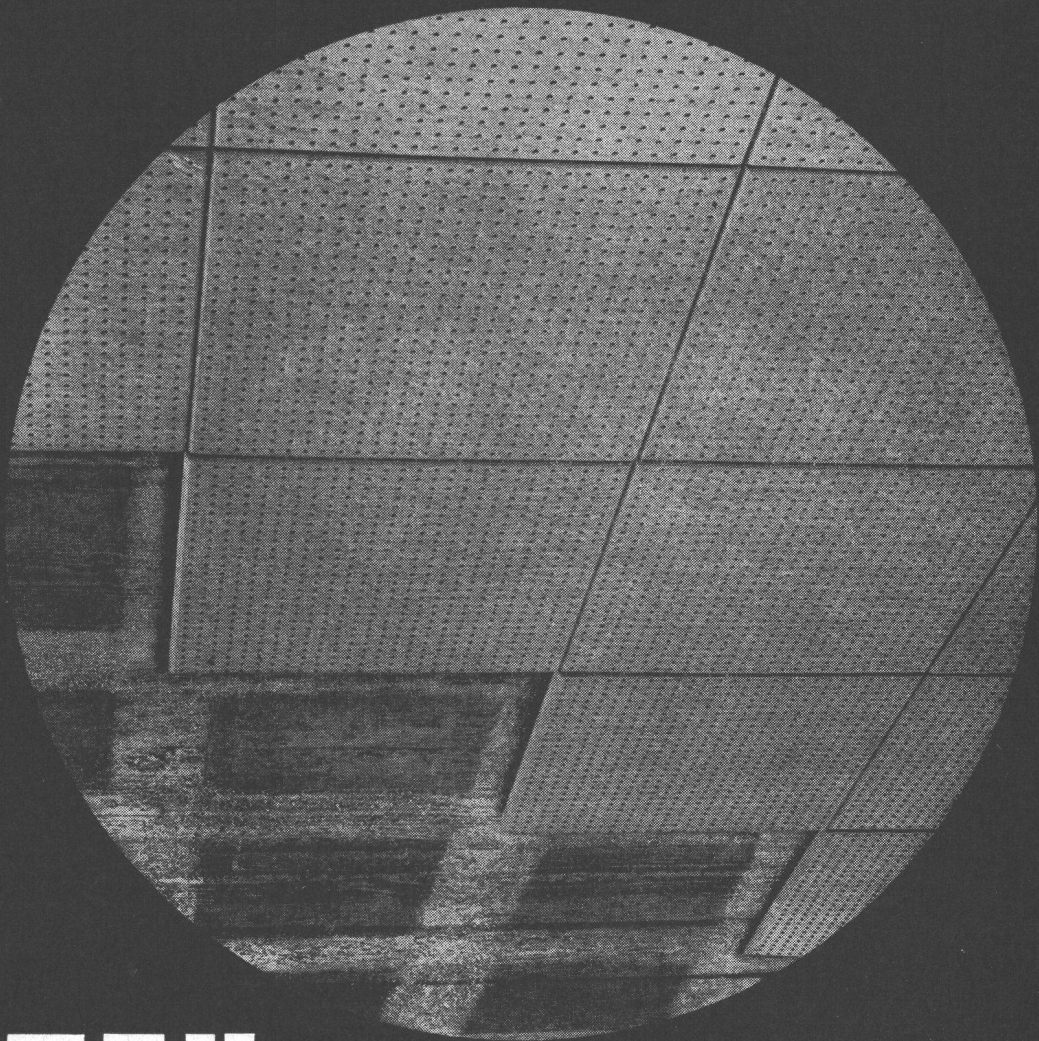
Wird von jedem guten Fachgeschäft ausgeführt.

Techn. Beratung, Prospekte, Offerten durch Tel. 051/34 66 63 und 055/4 84 13.

Kunstharz- u.
Isolierbaustoffe

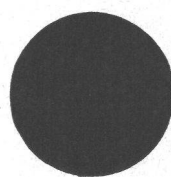
rowa ag

Feldeggstrasse 12
Zürich 8

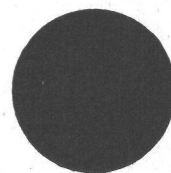


BRIGATEX

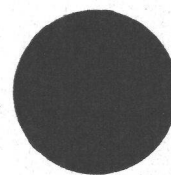
**der sofort und
ohne Pressdruck
abbindende Kaltleim**



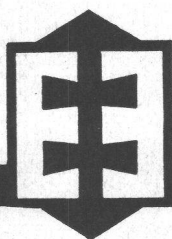
BRIGATEX verleimt Holzfaserplatten
direkt auf Beton rasch und zuverlässig.
Versprießung ist nicht nötig.



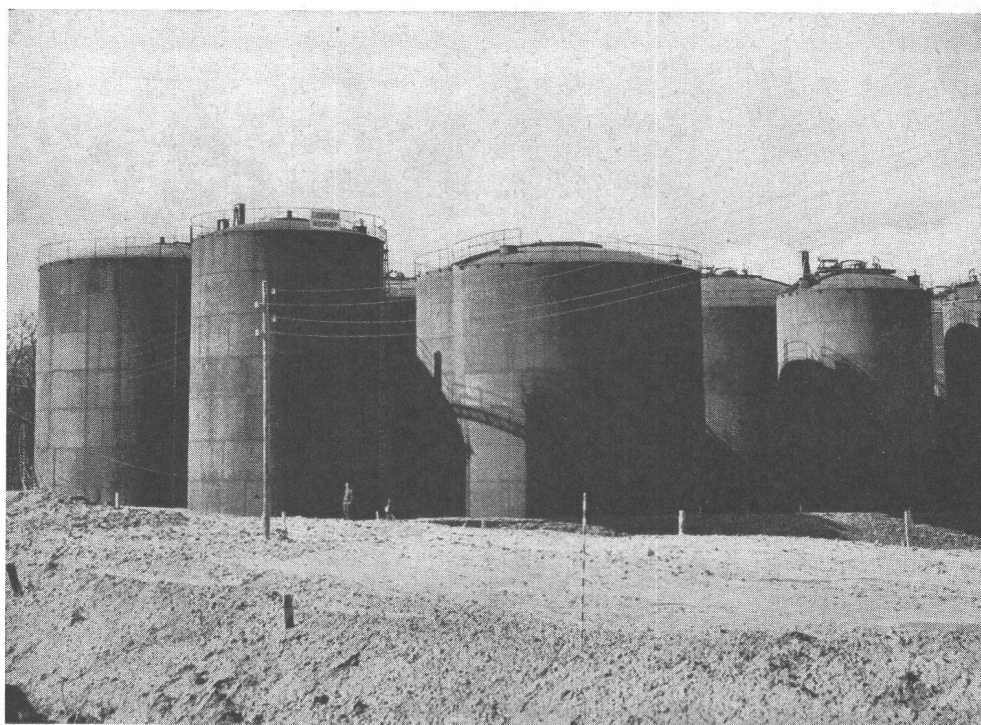
BRIGATEX leimt außerdem
Kunstharzplatten, Aluminium, Blei usw.
auf Holz, Zement Gips, Mauerwerk usw.



Für das einwandfreie Verarbeiten des
BRIGATEX-Kaltleimes garantiert Ihnen
unser technischer Dienst. Er steht Ihnen
in schwierigen Fällen mit seiner großen
Erfahrung kostenlos zur Verfügung.



DR. M. EBNÖTHER SEMPACH - STATION

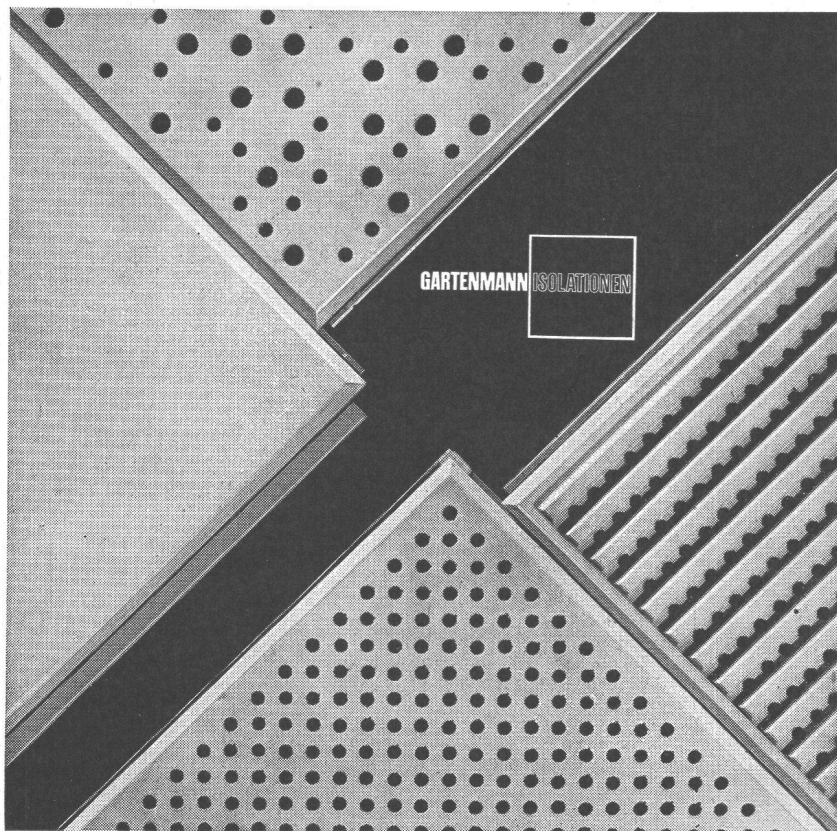


Série de 7 réservoirs pour stockage de mazout et de benzine avec fonds brevetés Giovanola. Capacité totale 16 000 m³. Réservoirs de benzine construits pour une pression de service de 0,2 atm.

Giovanola Frères S. A., Monthey

**RÉSERVOIRS, SILOS
GAZOMÈTRES**

MOSSINGER SRV



4

Gartenmann-Produkte
in einwandfreier Qualität
Saubere, präzise Ausführung

Echostop

normal gelocht, Format 60 × 60 cm
oder 62½ × 62½ cm

Echostop

-IRREGULAR mit unregelmässig ver-
teilten grösseren und kleineren Lö-
chern, 62½ × 62½ cm

Echostop

gerippt mit runden Löchern,
62½ × 62½ cm

Echostop

Glatt

-Trockenstuckplatten (auch NAVISTUCK
genannt), Normalformate 60 × 60 cm,
62½ × 62½ cm, 65 × 65 cm sowie Spe-
zialformate mit 40—105 cm Seitenlänge

Verlangen Sie unsere Spezialprospekte über die ver-
schiedenen Plattenverkleidungen sowie die verschiedenen
Montagesysteme für normale und demontable Decken.

C. Gartenmann & Cie A G

Bern Basel Zürich Genève



Ueber 7000 GERLACH-Bogen und -Ringe wurden im Druckstollen Fionnay-Nendaz der Kraftwerke Grande-Dixence eingebaut; der grösste Teil davon in einer speziellen Bauart für extreme Gebirgsdrücke. (Unser Bild)

Auch auf Baustellen der Kraftwerke Vorderrhein, Misox, Gougra, Bergell, Simmenthal, Göschenen, Blenio und der Tunnels von Toira, Kreuzliberg, Gotthard-Umbau Göschenen entschieden sich die Bauingenieure für den GERLACH-Ausbau. Sie kennen die grosse Tragfähigkeit des vergüteten Stahls (Streckgrenze 58 kg/mm²) und legen Wert auf genaue Masshaltigkeit der Stollenbogen und -ringe.

Beraten Sie Ihre Ausbauprobleme unverbindlich mit unserem Ingenieur und lassen Sie sich von ihm über den vergüteten GERLACH-Stahl orientieren.

Tel. (051) 2317 50 Uraniastrasse 31/33



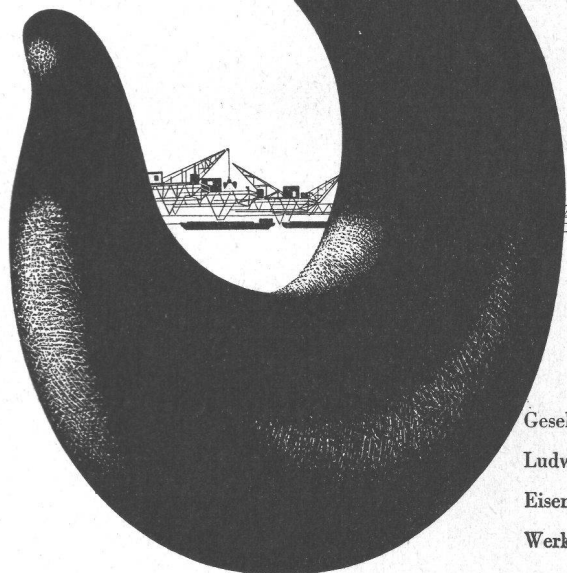
Robert Aebi AG Zürich

Aufzüge- und
Elektromotorenfabrik
Schindler & Cie. AG
Ebikon / Luzern

In
hohen
Häusern
fahren
schnelle
Schindler
Lifts



VON ROLL



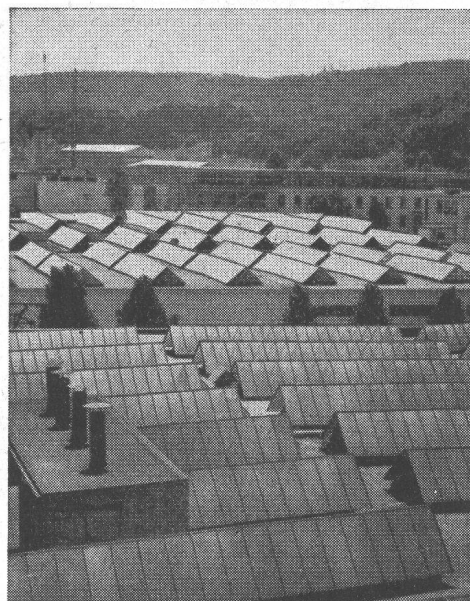
Krane und
Verladeanlagen
für jeden
Verwendungs-
zweck

Gesellschaft der
Ludw. von Roll'schen
Eisenwerke AG.
Werk Bern

TEL. 051/933232

WALLISELEN-ZH

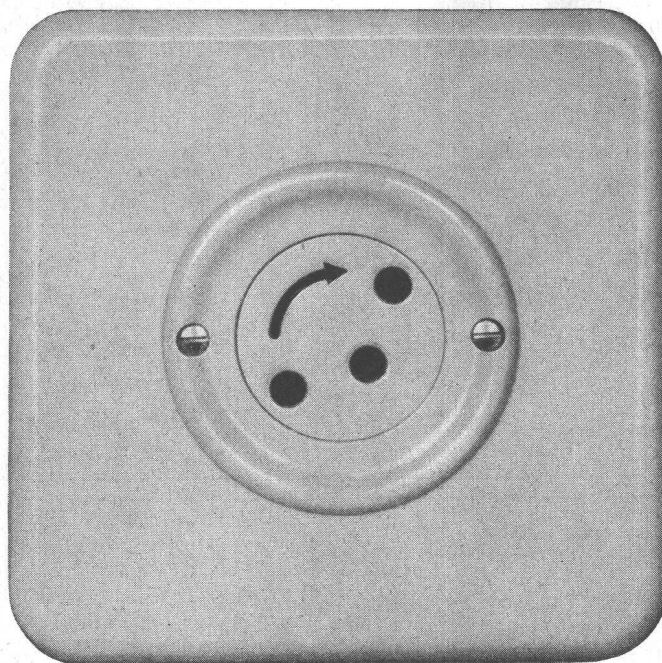
SIEGFRIED
keller
AG



Kittlose Glasdächer
System WEMA

Hofüberdachungen und Vordächer
Shedrinnen

Steckdose mit Schutzkontakt
Ausführung
mit Berührungsschutz



Verschiedene unserer
Modelle wurden mit
der Anerkennungsurkunde
„Die gute Form“
ausgezeichnet.



76003 BS Pmi
2 P + E
2 P + T 10 A 250 V

Die Kontakthülsen sind
durch eine Drehscheibe
gegen beabsichtigte
Berührung zugedeckt.

Der Stecker kann erst nach
entsprechender Drehung
der Sperrscheibe
eingeführt werden.

Adolf Feller AG Horgen

DIE BITUMIERTE ALUMINIUM-DACHPAPPE



für Baracken
Lagerschuppen
Garagen
Veloständer
Kleintier- und
Geflügelställe
Schindeldächer und
Schindelwände

BITAL

Dachabdeckungen
Wind- und Feuchtigkeitsschutz

Bital ist feuerhemmend (EMPA-Bericht No. 1090)
altert nicht, ist gut anschmiegar, schneidbar.
Lieferung in Rollen von 50 und 100 Lfm,
Stärke 0,2 mm Breite 57 und 67 cm

DR. ING. M. KOENIG, ZÜRICH,

Für Wind- und Feuchtigkeitsschutz



SCHWEIZER BAUBESCHLÄGE

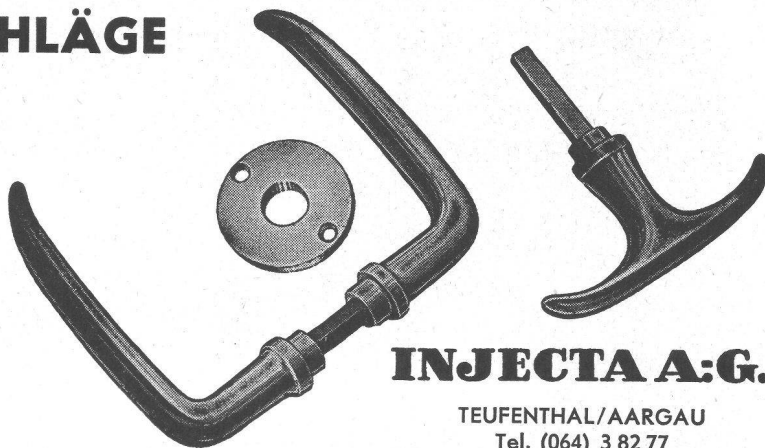
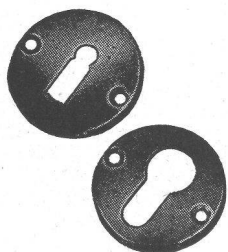
INCA

aus hochwertiger
Neusilber-Legierung

Erstklassige
Vernicklung und
Verchromung

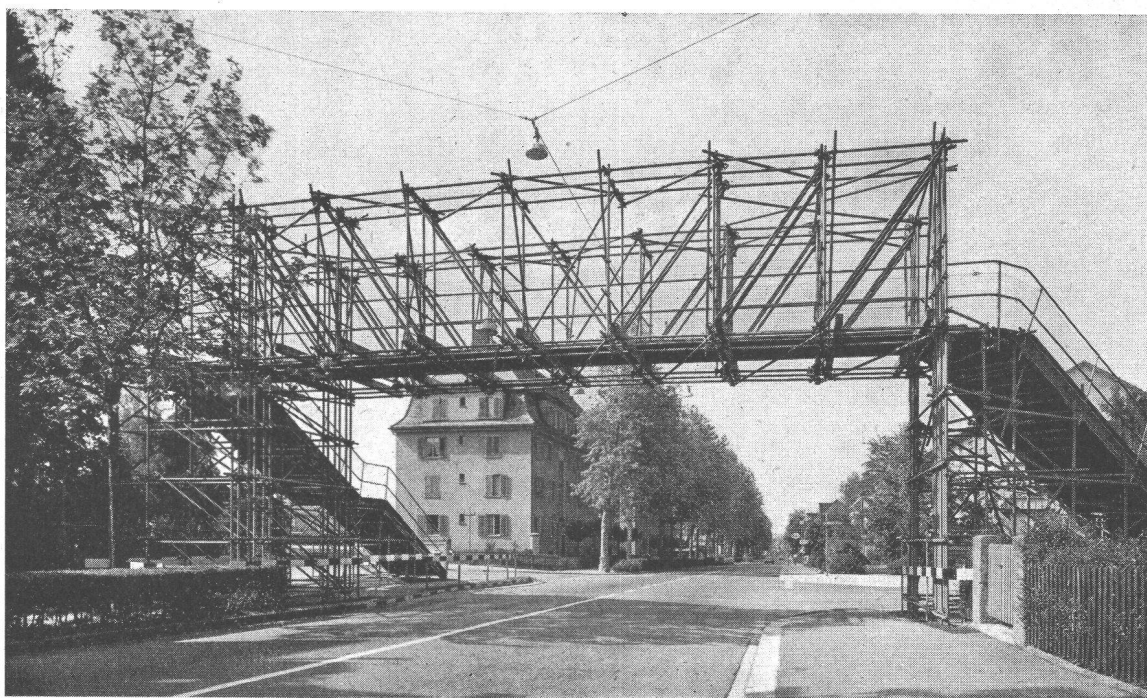
Grosse Dauer-
haftigkeit

Formschöne
Ausführung



INJECTA A.G.

TEUFENTHAL/AARGAU
Tel. (064) 3 82 77

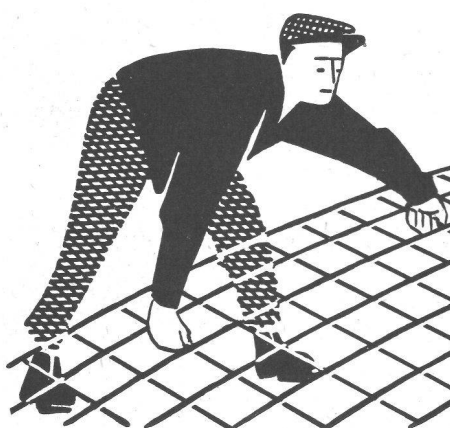


Stahlrohrgerüste für Strassenüberführungen usw.

CONRAD KERN AG., ZÜRICH 8

Eisengasse 6

Tel. 051 / 32 12 46



Mit profilierten

PERFEKT

Armierungsnetzen

Pat.

10 x raschere Ver-
legearbeit!

Mehr als 50% Gewichtsersparnis
Ausführlicher Katalog mit
Berechnungstabelle durch

EMIL HITZ

Fabrik für Drahtgeflechte, Zürich 3
Grubenstr. 29, Tel. (051) 33 25 50
Zweigbetrieb Basel:
Ob. Rebgrasse 40, Tel. (061) 32 45 92

PORA
ISOLIERBETON

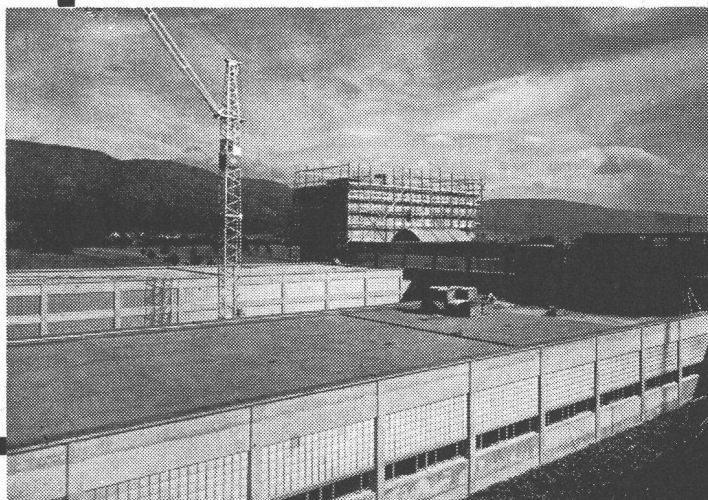
PORENBETON-PRODUKTE:

ISOLIERPLATTEN, BAUSTEINE
FASSADEN-FERTIGELEMENTE
FLACHDACHISOLIERUNGEN

AUS POLYSTYROL-HARTSCHAUM:

ISOLIERPLATTEN 15 bis 30 kg/m³
HALBSCHALEN FÜR ROHRISOLIERUNGEN
FORMSTÜCKE ALLER ART

FLACHDACHISOLIERUNG



PORA AG

Mühlehorn
058 / 4 34 36

Reichenburg
055 / 7 72 22

Verkaufsbureau Zürich 051 / 34 26 93

Porenbeton-Baustellengüsse 400—1200 kg/m³ als

IDEALE FLACHDACHISOLIERUNG

hochisolierend und trittfest, da zweischichtig; leicht, da gleichzeitig Gefällsbeton. Auch armiert, selbsttragend.



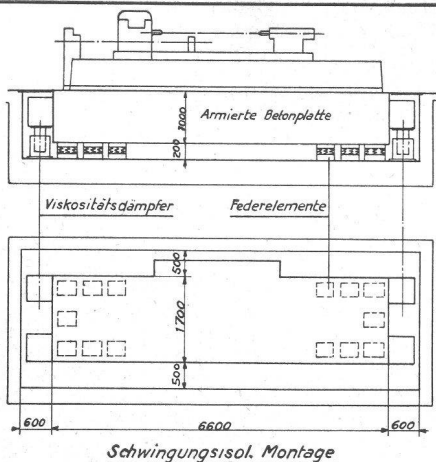
PASSAVANT-Konstruktionen für die Kühlwasserreinigung eines Großkraftwerkes

Passavant-Werke

Michelbacher Hütte

(b. Michelbach. Nassau)

Unsere Vertretung für die Schweiz: Ing. **Theo Noerdlinger**, Zürich 8, Feldeggstrasse 28, Telefon (051) 24 35 61



Abgefedertes
Fundament
einer
Präzisions-
Schleifmaschine

Wir isolieren

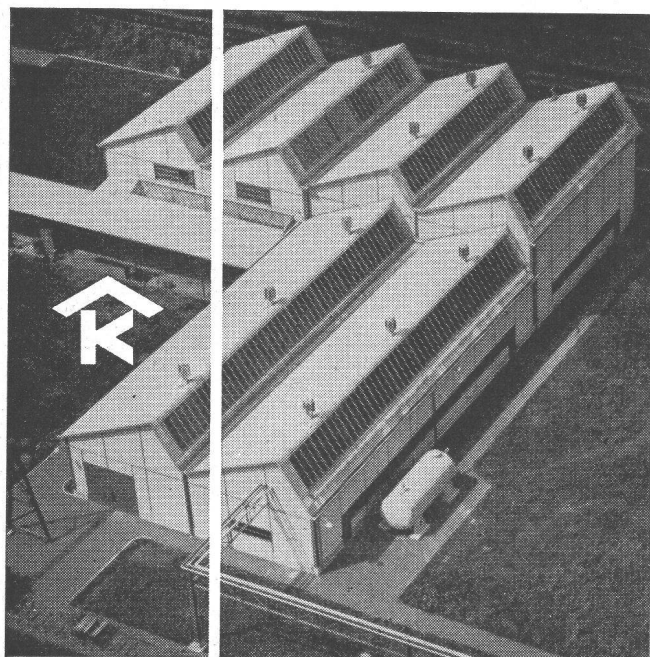
Ihre Präzisionsmaschinen
gegen störende Einflüsse von Erschütterungen
Ihre Hämmer und Pressen
zum Schutze von Maschinen,
den betriebseigenen Bauten und der Umgebung
Triftschall- und Betonisolationen
durch unsere patentierten Korkaeroplatten

Verlangen Sie kostenfreie Beratung durch

VAPOR AG, ZÜRICH 2

C.-F.-Meyer-Strasse 14

Telephon (051) 25 41 10



Kittlose Oberlichter
für Shed- Sattel- und Pultdächer

Parallelöffnende Ventilations-
flügel «AIREX»

KULLY GLASDÄCHER

A. Kully A. G. Glasdachwerke Olten

**Vorbildliche Helfer
für wirtschaftliches Bauen**
sind seit bald 40 Jahren die

TRICOSAL-PRODUKTE

frei von Chloriden

| | |
|-----------------------------|-----------------------|
| Betonverflüssiger | ACTIVAL GRÜNAU |
| Mischöl | TRICOSAL - L P V |
| Zusatzmittel für | |
| Einpressmörtel für | TRICOSAL H 181 |
| Spannbetonkanäle | |
| Dichtungsmittel | TRICOSAL-P (Pulver) |
| | TRICOSAL ND (flüssig) |
| | RAPID 1 (Pasta) |
| Schnelldichtungs- mittel | TRICOSAL S III |
| | TRICOSAL S I |
| | RAPID 2-4 |
| Verzögerer | TRICOSAL V Z |

Ab-perlan wasserabweisend farblos
Silikon-Dauerschutz für Fassaden etc.

FUGEN-BÄNDER 11-50 cm

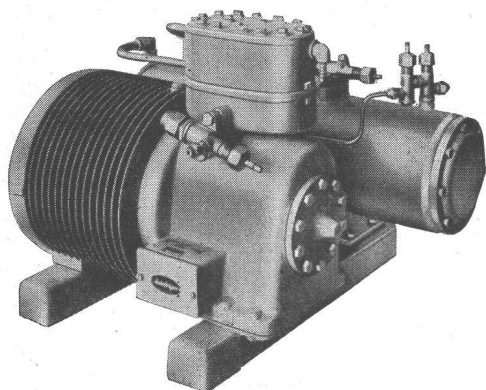
besandet und unbesandet in PVC
230-370% Bruchdehnung

CHEMISCH-BAUTECH. PRODUKTE TURGI

Büro Basel, Telephon (061) 23 10 32, Hans Hirt, dipl. Architekt

Vertrieb: OSK. DOLDER, ZÜRICH, Tel. (051) 24 44 24

Lager in Zürich und Basel



Autofrigor

Kühl-, Gefrier- und Klima-Anlagen

mit dem neuen, hermetisch geschlossenen Kühlautomaten „Hermetofrigor“
für jeden industriellen und gewerblichen Zweck.

Autofrigor AG. Zürich

Schaffhauserstrasse 473
Telephon (051) 48 15 55

Leichtmetallfenster



Gebr. Tuchs Schmid AG Frauenfeld



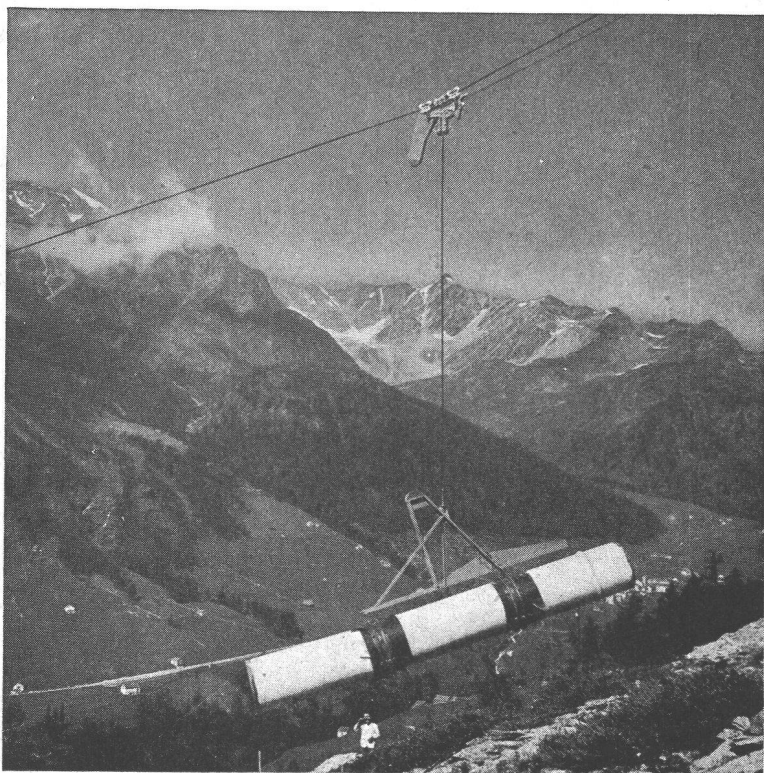
Förderanlagen

Gurtband-Förderer
Gliederband-Förderer
Schaukel-Förderer
Stapel-Förderer
Fließbänder
Rollenbahnen
Schlepper
Elevatoren



Eisen- & Stahlwerke Oehler & Co. AG.
Aarau Tel. 064 - 2 25 22

Der WYSSSEN-Seilkran



ist die zweckmässige Transportanlage für Wildbach- und Lawinenverbauungen, Talsperren, Kraftwerkbauten, Starkstromleitungen usw. auch in extrem schwierigen Transportlagen.

Die Anlage kann sehr schnell montiert und verlegt werden. Ueber Distanzen bis 3 km können die Lasten an jeder beliebigen Stelle längs des Trageils abgesenkt oder aufgezogen werden.

Wyssen-Seilbahnen
Reichenbach i. K.
Tel. (033) 9 81 41

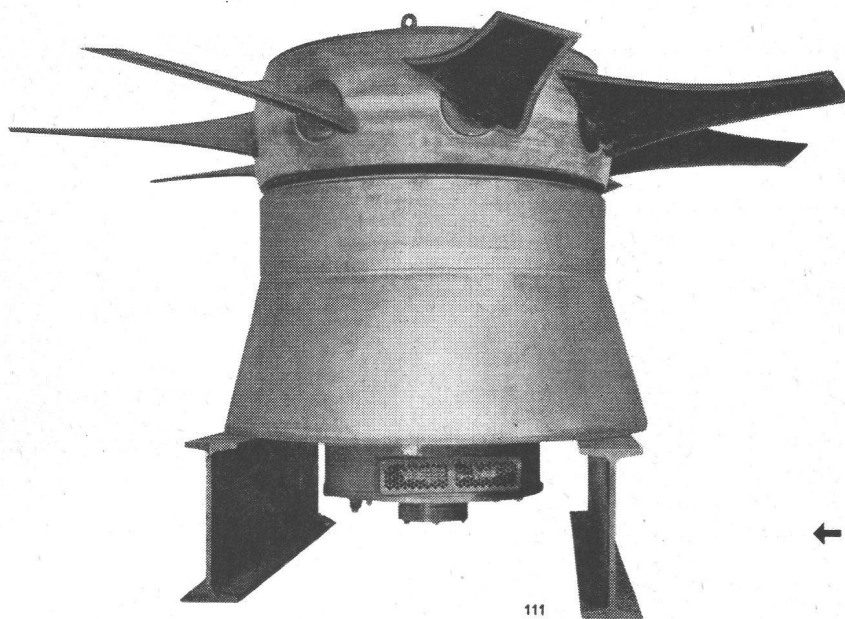
125 Jahre

SULZER

Ventilatoren

für

Tunnel-Lüftungen



← Axialventilator mit einem Rad-Durchmesser von 3 m, für vertikalen Einbau

Gebrüder Sulzer, Aktiengesellschaft, Winterthur, Schweiz