

**Zeitschrift:** Schweizerische Bauzeitung  
**Herausgeber:** Verlags-AG der akademischen technischen Vereine  
**Band:** 77 (1959)  
**Heft:** 33

## **Werbung**

### **Nutzungsbedingungen**

Die ETH-Bibliothek ist die Anbieterin der digitalisierten Zeitschriften auf E-Periodica. Sie besitzt keine Urheberrechte an den Zeitschriften und ist nicht verantwortlich für deren Inhalte. Die Rechte liegen in der Regel bei den Herausgebern beziehungsweise den externen Rechteinhabern. Das Veröffentlichen von Bildern in Print- und Online-Publikationen sowie auf Social Media-Kanälen oder Webseiten ist nur mit vorheriger Genehmigung der Rechteinhaber erlaubt. [Mehr erfahren](#)

### **Conditions d'utilisation**

L'ETH Library est le fournisseur des revues numérisées. Elle ne détient aucun droit d'auteur sur les revues et n'est pas responsable de leur contenu. En règle générale, les droits sont détenus par les éditeurs ou les détenteurs de droits externes. La reproduction d'images dans des publications imprimées ou en ligne ainsi que sur des canaux de médias sociaux ou des sites web n'est autorisée qu'avec l'accord préalable des détenteurs des droits. [En savoir plus](#)

### **Terms of use**

The ETH Library is the provider of the digitised journals. It does not own any copyrights to the journals and is not responsible for their content. The rights usually lie with the publishers or the external rights holders. Publishing images in print and online publications, as well as on social media channels or websites, is only permitted with the prior consent of the rights holders. [Find out more](#)

**Download PDF:** 22.02.2026

**ETH-Bibliothek Zürich, E-Periodica, <https://www.e-periodica.ch>**

# SCHWEIZERISCHE BAUZEITUNG

WOCHENSCHRIFT FÜR ARCHITEKTUR / INGENIEURWESEN / MASCHINENTECHNIK

REVUE POLYTECHNIQUE SUISSE

ORGAN DES S.I.A. SCHWEIZERISCHER INGENIEUR- UND ARCHITEKTEN-VEREIN  
UND DER G.E.P. GESELLSCHAFT EHEMAL. STUDIERENDER DER EIDG. TECHN. HOCHSCHULE  
GEGRÜNDET 1883 VON ING. A. WALDNER / HERAUSGEGEBEN VON ING. W. JEGHER

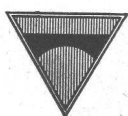
*Gebauer*  
für alle Aufzüge

A. K. GEBAUER & CIE. ZÜRICH 36 TELEPHON 33 21 65

## Tiefbohr- und Baugesellschaft AG. Zürich-Bern

### Grundwasserfassungen • Schnellfilter System „Peter“

Sondierbohrungen - Entnahme ungestörter Bodenproben - Bohr-Pressbetonpfähle  
Kernbohrungen im Fels - Injektionen - Druckluftarbeiten



ING. MAX GREUTER & CIE. ZÜRICH 7  
INJEKTIONS- UND GUNIT-ARBEITEN TIEFBOHRUNGEN

# Durisol

BAUPLATTEN ohne und mit ARMIERUNG für ISOLIERUNG  
AUSFACHUNG, DECKEN- und FLACHDACHKONSTRUKTIONEN  
grossflächige DECKENHOURDIS, HOHLBLOCKMAUERSTEINE

DURISOL AG. FÜR LEICHTBAUSTOFFE DIETIKON • TEL. 918665

### Verlag

W. Jegher & A. Ostertag, Dianastrasse 5,  
Zürich / Tel. 23 45 07 / Postcheck VIII 6110  
Bürozeiten: Montag bis Freitag 7—12 Uhr  
und 13.45—17.30 Uhr. Samstags geschlossen.  
Postadresse:  
Schweiz. Bauzeitung, Postfach Zürich 39

### Bezugspreise

Einzelheft Fr. 1.65 — Abonnements:

	12 Monate	6 Monate	3 Monate
Schweiz	66.—	33.—	16.50
Ausland	72.—	36.—	18.—

Für Mitglieder des S.I.A., der GEP und  
des Schweiz. Technischen Verbandes sowie  
für Studierende der ETH, der EPUL und  
schweiz. staatl. Technischer Mittelschulen  
ermässigte Preiskategorien nach Tarif.

### Anzeigenverwaltung

Mosse-Annoncen AG., Zürich, Limmat-  
quai 94 / Tel. 32 68 17 / Postcheck VIII 1027

### INHALT

Vom Raumklima in Luftschutzstol- len. Von E. Bader . . . . .	525*
Das Feldlaboratorium auf der Damm- Baustelle Göscheneralp. Von H. Zeindler . . . . .	531*
Von der Tätigkeit der Fa. Kaspar Winkler & Co., Zürich-Altstetten .	536*
Gedanken und Arbeiten zur Vor- fabrikation von Wohnbauten. Von Ch. Hunziker . . . . .	537*

### Mitteilungen

Das Verhalten von Spannbeton- Querschnitten zwischen Risslast und Bruchlast. Persönliches. Eidg. Techn. Hochschule . . . . .	540
---	-----

### Nekrologe

A. Alliata. F. Bühler. C. Anderegg. E. Hünerwadel . . . . .	540
--	-----

### Wettbewerbe

Oberstufenschulhaus in Dübendorf .	540
------------------------------------	-----

### Buchbesprechungen

Lehrheft des Cross-Verfahrens, von H. Grasshoff. Neuerscheinungen . .	540
--	-----

### Mitteilungen aus dem S. I. A.

FEANI-Kongress in Brüssel . . . .	540
-----------------------------------	-----

### Ankündigungen

2. Schweiz. Kurs über Personalfragen. The Institute of Management Scien- ces, Internat. Kongress, Paris. Con- greso Argentino de Ingeniera, Buenos Aires. Haus der Technik, Essen . .	540
---	-----



# **SchenkerStoren**

## **Vitra-Flex**

**Die bewährte Store für Doppelverglasungs-  
fenster**

**Beliebige Lamellenverstellung**

**Grosse Farbwahl**

**Zuverlässige Getriebebedienung**

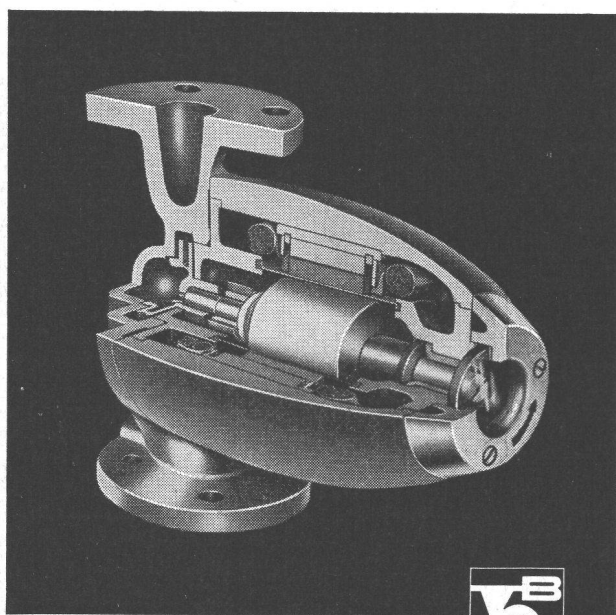
**Storenfabrik**

**Emil Schenker AG., Schönenwerd**

Telephon (064) 3 13 52

Filialen in: Basel, Bern, Genf, Lausanne, Lugano, Luzern, Solothurn, St. Gallen, Winterthur, Zürich

**perfecta** Umwälzpumpen  
für Zentralheizungen



**K. RÜTSCHI PUMPENBAU BRUGG**

BRUGG SCHWEIZ TELEPHON (056) 4 13 31

**Drei exklusive Vorteile, die Ihnen nur  
die PERFECTA bietet:**

### **Die «gute» Form**

das Kennzeichen der modernen  
PERFECTA-Pumpe

### **Robuste beidseitige Lagerung**

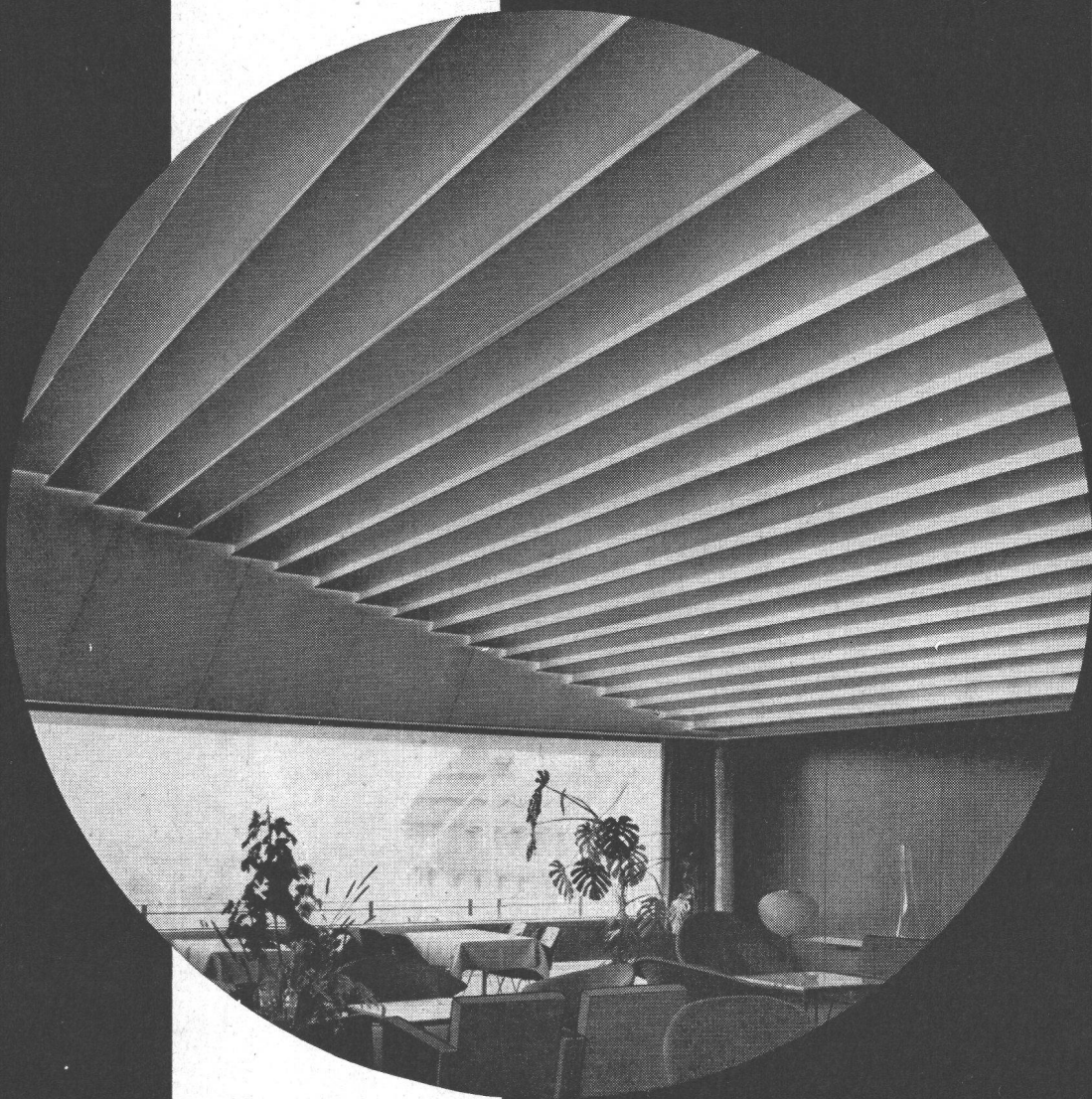
des schweren Rotors bürgt für ge-  
räuschlosen Gang und lange Lebens-  
dauer

### **Schauglas**

für einfachste Lauf- und Drehrichtungs-  
kontrolle

# BRIGATEX

verklebt  
auch  
Aluminium  
mit Holz



## BRIGATEX

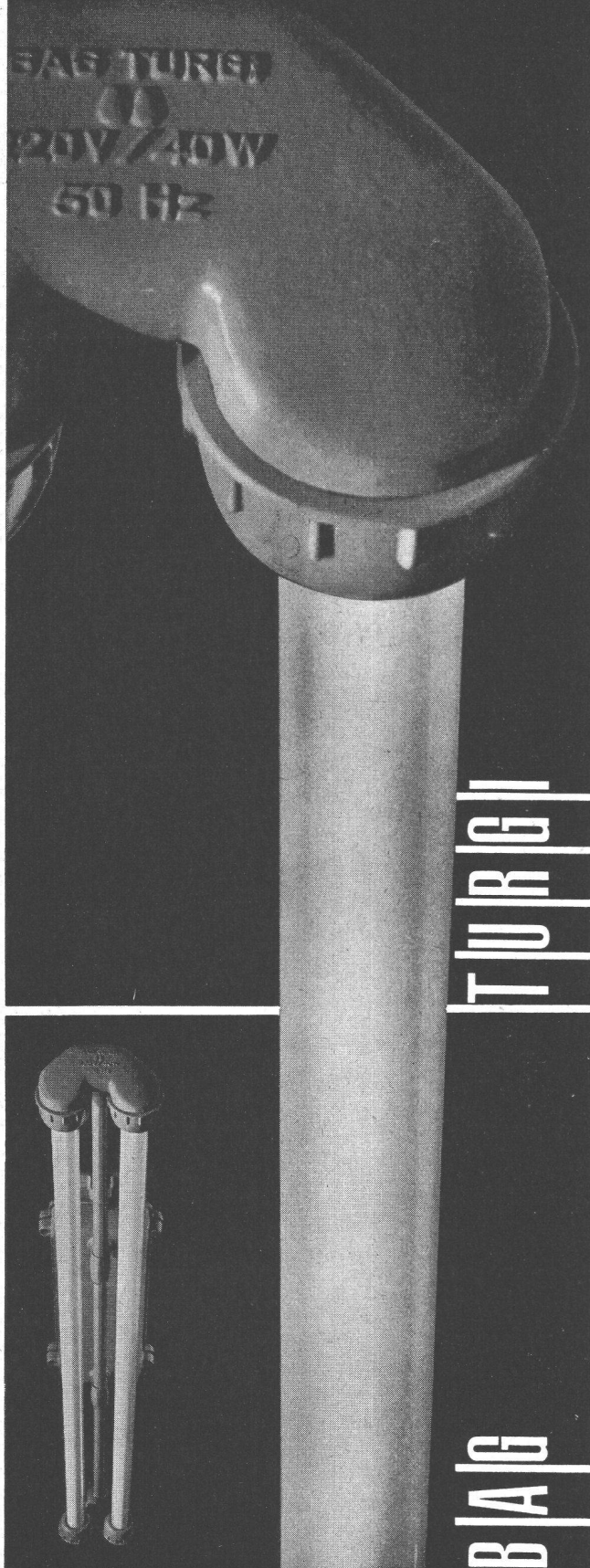
der neuzeitliche Klebstoff löst auch schwierige Klebprobleme ohne Anwendung von Preßdruck.

Unser technischer Dienst steht Ihnen jederzeit kostenlos zur Verfügung.

Im Jahre 1957 wurden im modernen Hotel „Astoria“ Luzern Aluminiumverkleidungen mit BRIGATEX ausgeführt. Unser Bild:  
Dachrestaurant mit Deckenelementen aus Holz und Aluminiumplatten.

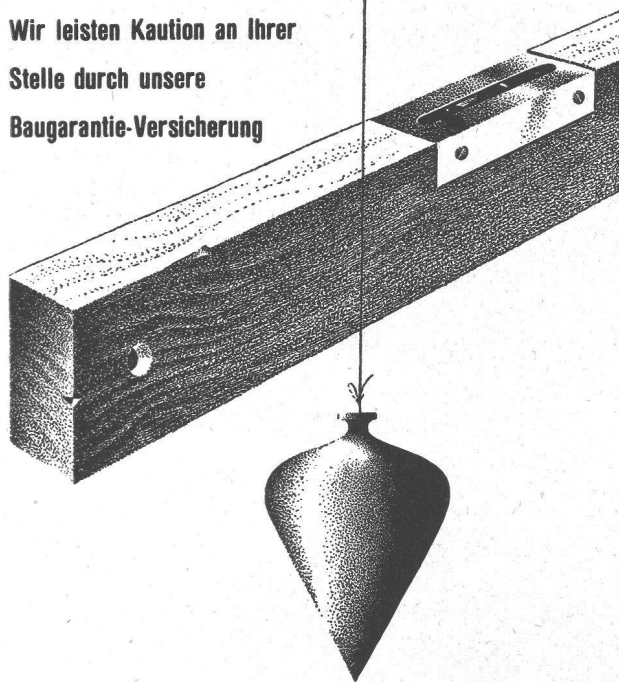


Naßleuchten; schwallwassergeschützte Ausführung in Al. Guß Silafont 1 für 1, 2 und 3 Fluoreszenz-Röhren 40 Watt; SEV geprüft. Wir fabrizieren auch SEV geprüfte Ex-Leuchten für erhöhte Sicherheit.  
B. A. G. Bronzwarenfabrik AG Turgi

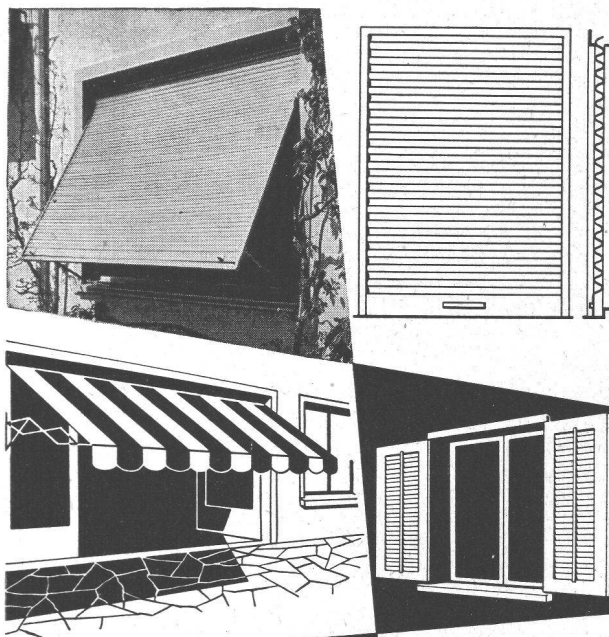


**Winterthur**  
**UNFALL**

Wir leisten Kaution an Ihrer  
Stelle durch unsere  
Baugarantie-Versicherung



Schweizerische Unfallversicherungs-Gesellschaft in Winterthur



**HARTMANN**

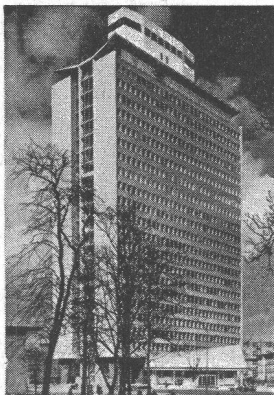
Bei Bedarf  
wenden Sie sich  
mit Vorteil an  
die Spezialfirma

**HARTMANN & CO. AG. BIEL**  
ROLLADENFABRIK UND METALLBAU - TEL. (032) 2 77 37

Filialen in Basel, Bern, Lausanne, Luzern, Neuchâtel und Zürich

# man ruft Luwa-Ingenieure, wenn man besseres Klima will

Die zunehmende Luftverschmutzung in Wohngebieten macht Klimaanlage unerlässlich



Mitten im Industriequartier von Ludwigshafen (Deutschland) steht das neue Verwaltungsgebäude der BASF. Über 1000 Jettair®-Apparate sorgen hier für optimales Arbeitsklima. Jettair heizt im Winter, kühlt im Sommer, ventiliert, befeuchtet oder entfeuchtet die Luft und ist individuell regelbar.

Lufttechnische Pionierarbeit machte die Luwa zu einer der führenden Klimafirmen Europas. Die von ihr gebauten Anlagen erzeugen unbehindert von Raumbesetzung, Wetter und Jahreszeit dasjenige Klima, welches für Sie und Ihre Mitarbeiter, für Ihre Fabrikationsprozesse und Erzeugnisse das bestgeeignete ist. Verlangen Sie Unterlagen.

## Klimatechnik für Komfort

Hochdruckanlagen  
Jettair®-System mit Klimakonvektoren  
Zweikanal-System

Niederdruckanlagen  
Luwair®-System mit dezentralisierten Klimaschränken und gemeinsamer Kälte- und Wärmezentrale; Luftverteilung durch Verteilkanäle, Doppeldecken usw.  
Luwette®-System mit dezentralisierten Klimageräten zum Aufstellen in Fenster-nischen  
Konventionelle Zentralanlagen  
Einzel-Klimaschränke mit Kältekompressoren

## Luft- und Klimatechnik für die Textilindustrie

Acht verschiedene Systeme für alle Faserarten, Produktionsstufen und Betriebsbedingungen; Entstaubungseinrichtungen

## Luft- und Klimatechnik für verschiedene Industrien

Klimaanlagen einschliesslich Wärmerückgewinnungs-Anlagen für die Papier-industrie, die grafischen Industrien; Uhrenfabriken, Lebensmittelindustrie, Kraftwerke, Reaktoranlagen usw.

Axialventilatoren zur Förderung mittlerer und grosser Luftmengen  
Luftfilter für verschiedenste Bedürfnisse der Luftreinigung bis zu höchsten Abscheidegraden (Absolutfilter); verbrennbare Absolutfilter gegen radioak-tiven Staub

**Luwa AG,**

**Anemonenstrasse 40, Zürich 9/47**

Telefon (051) 52 13 00  
Telex 5 22 68

**IHR  
PROMPTER  
LIEFERANT  
FÜR**

# HOLZHANDEL AG ZÜRICH

Seestrasse 4, Zollikon Postfach Zürich 23 Telefon (051) 24 90 94



## -Kunstharzplatten

Schwedisches Qualitätsprodukt

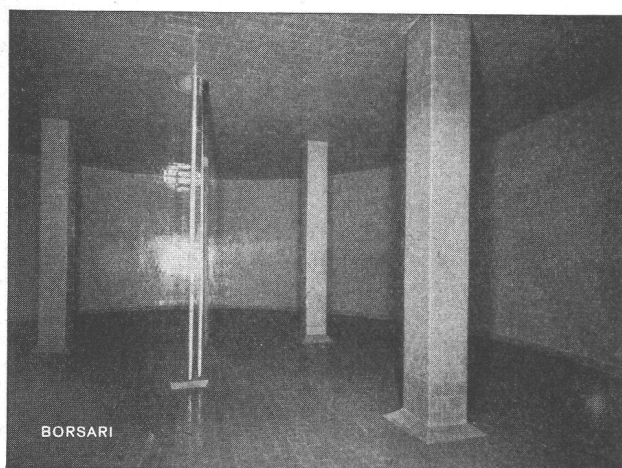
Seit Jahren bewährt

Praktisch unverwüsfliche Oberfläche - 60 modernste, dekorative Farben und Dessins

Originalmass: 122 x 244 cm  
alle gewünschten Fixmasse!

Einzelplatten Originalmass:

**FR. 20.- p/m<sup>2</sup>**



## BORSARI HEIZÖL- u. BENZIN-TANKS

aus Eisenbeton mit Plattenauskleidung

für jeden Bedarf 50 Jahre Erfahrung

Erstklassige Referenzen

Keine Korrosion

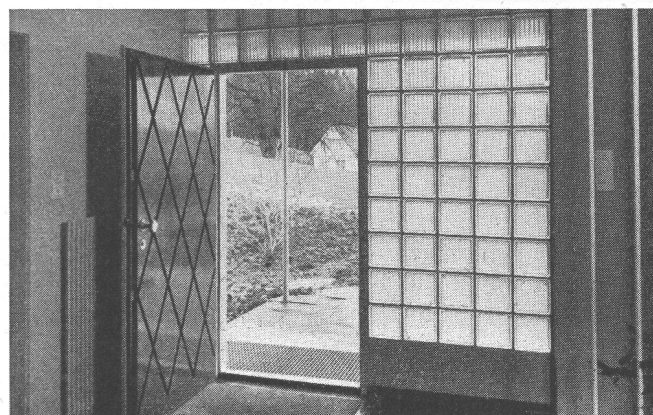
Kein Unterhalt

**BORSARI & CO., Zollikon - Zürich**

Telephon (051) 24 96 18

Gegründet 1873

## Moderner bauen mit Glas-Bausteinen!



Neue Effekte, neue Vorteile lassen sich erzielen durch Glas-bausteine.

Für Eingangspartien, Aussenwände, Innenausbau, Oberlichter.  
Auf die Dauer billiger, weil wetterfest, keiner Abnützung aus-  
gesetzt, keine Unterhaltskosten, leicht zu reinigen.

Verlangen Sie Prospekt, Beratung, Berechnungen und Vorschläge  
durch das

**SSF**

Spezial-Unternehmen für Glas-Betonbau  
Schneider, Semadeni + Frauenknecht  
Zürich 4, Feldstr. 111, Tel. 051/27 45 63

Ständige Ausstellung: Schweizerische Baumusterzentrale

## «CANTEX»-Isolierplatte

aus gepresstem Schilf, ohne jedes chem. Bindemittel

ein vorzügliches Isoliermaterial

Grossformat

Stärke:	2	2½	3½	5 cm
Gewicht:	4,5	6,0	7,5	9,5 kg pro m <sup>2</sup>

Grosse Dammfähigkeit, rissfrei,  
bruchsicher, elastisch, schnelle  
Arbeitsweise

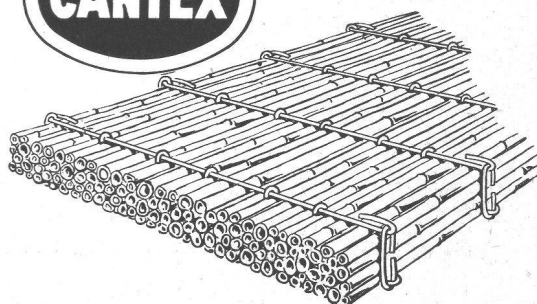
Alleinfabrikanten:

Isolierung von:  
Betondecken  
Mauerwerken  
Unterlagsböden  
freihängenden Decken

**VEREINIGTE SCHILFWEBEREIEN ZÜRICH**

Teleph. (051) 28 43 63

Bezug durch den Bauhandel



## INTERNATIONAL-Raupentraktor mit Bulldozer

seit vielen Jahren ein Begriff für Fortschritt und Qualität. Hervorragend geeignet beim Bau von Flugplätzen, Autobahnen, Kraftwerken sowie beim Einsatz in Steinbrüchen.



Das Modell TD-24 als grösster INTERNATIONAL-Raupentraktor kennt keine Aufgaben, die er nicht schnell und sicher erledigen könnte. Auf dem Bild: Modell TD-24-TC mit hydraulischem Bullgrader und hydraulischem ATECO-Aufreisser.

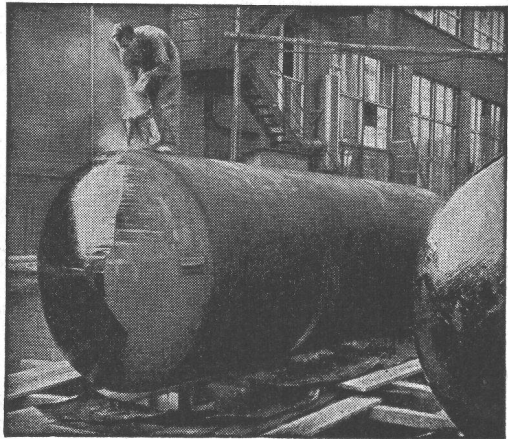
Motor: INTERNATIONAL-Diesel, 203 PS. Hydraulischer Drehmomentwandler, Planeten-Lenk- und Reversier-Getriebe, 4 Geschwindigkeiten vor- und rückwärts, sind nur einige der hervorragenden Merkmale dieses wirtschaftlichen und leistungsfähigen Raupentraktors.

Ulrich Rohrer-Marti AG.



Baumaschinen

Zollikofen-Bern	031/65 03 71-75
Zürich	051/25 80 80
Lausanne	021/24 47 69
Lugano-Massagno	091/ 2 86 70



## „WABERIT“-TANKISOLIERUNG

Die Tankisolierung ist seit Jahren eine Spezialität unserer Firma.

Langjährige Beobachtungen haben erwiesen, dass das «Beerdigen» eines Tanks nur mit dem üblichen hauchdünnen Teer- oder Asphalt-Anstrich unmöglich den vorhandenen Gefahren der Rostanfressungen und vagabundierenden elektrischen Strömen Einhalt gebieten kann.

Die Kontrolle des Waberit-Belages mit unserem patentierten Prüfgerät gewährleistet eine absolut wasserundurchlässige Isolierung. Belagstärke ca. 3—4 mm.

Isolierung auf der Baustelle.

EMPA gepr. 29853/1

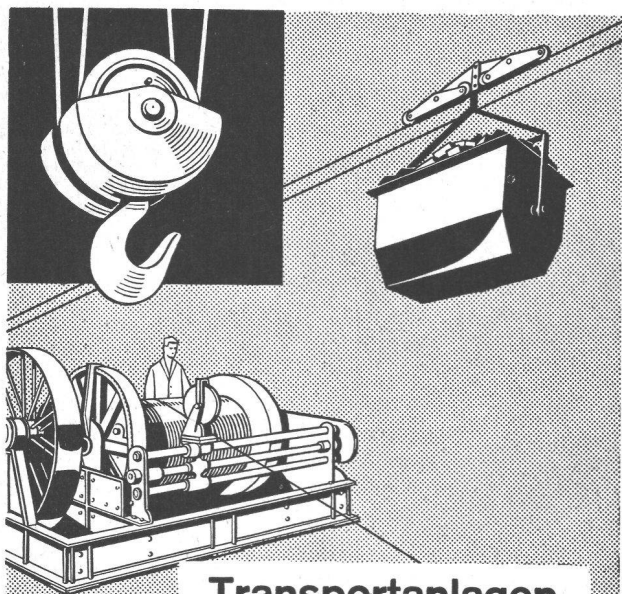
20jährige Erfahrung

Referenzen, Muster und Offerten stehen gerne zur Verfügung.

**Strassenbaumaterial AG. Bern**

Wankdorffeldstrasse 70

Telephon (031) 8 31 34



## Transportanlagen Hebezeuge

Seit mehr als 30 Jahren sind wir in diesem Spezialgebiet tätig und bieten Gewähr für gute Anlagen.

Maschinenfabrik **L. & E. KUPFER** Steffisburg



Normen  
vereinfachen und  
verbilligen das Bauen

## Göhner Normen

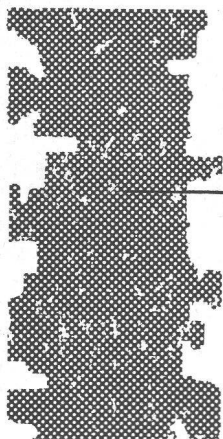
Gewähr für  
pünktliche Lieferung

Ernst Göhner AG, Zürich  
Hegibachstrasse 47  
Telefon 051 / 24 17 80  
Vertretungen in  
Bern, Basel, St.Gallen, Zug,  
Biel, Genève, Lugano

Fenster 221 Norm-Typen,  
Türen 326 Norm-Typen,  
Luftschutzfenster + -Türen,  
Garderoben- + Toilettenschränke  
Kombi-Einbauküchen,  
Carda-Schwingflügelfenster.

Verlangen Sie unsere Masslisten  
und Prospekte. Besuchen  
Sie unsere Fabrikausstellung.

B 2



Asbestzement **Éternit**

## dauert und überdauert

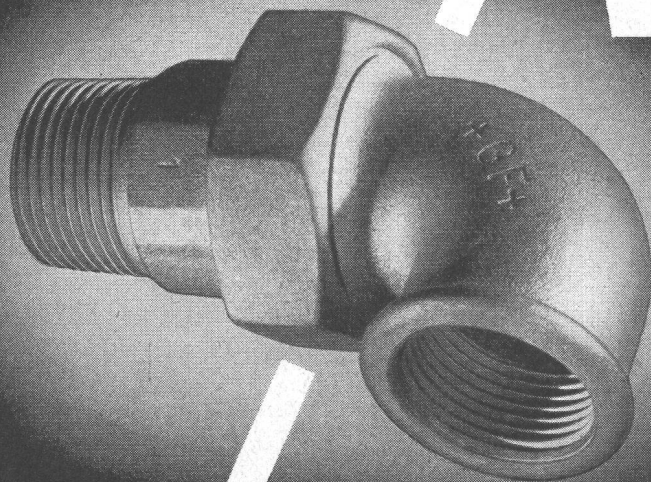
Ein Inserat der ETERNIT AG Niederurnen

**Éternit**-Leitungsrohre wurden zehn Jahre nach ihrer Inbetriebnahme wieder ausgegraben und eingehend untersucht. Die Festigkeit der Rohre hatte um 35 Prozent zugenommen. Asbestzement **Éternit** wird mit zunehmendem Alter immer härter — darum haben sich auch Fassaden und Dächer aus **Éternit**-Schiefer in Höhenlagen bis zu 3000 Metern Jahrzehnte hindurch ausgezeichnet gehalten.

Asbestzement **Éternit** — ein moderner Baustoff mit verblüffenden Eigenschaften!

# +GF+

Wirtschaftliche  
Rohrverbindungen mit  
+GF+ Fittings



**Georg Fischer Aktiengesellschaft, Schaffhausen**

Fi 454/1

Telephon: (053) 5 60 31 / 5 70 31

## FASSADEN- RENOVATION

Mit der PCI-EMULSION\* (ein  
wasserfester Kunstharz-Emulsions-  
Zusatz) werden

### neue Mörtelstrukturen

**haftsicher** auf absandende, zu glatte  
oder unansehnliche Fassadenverputze  
aufgetragen

**ohne** aufrauen

**ohne** abschlagen

Sie ersparen sich dadurch ein Mehrfaches  
an Zeit und Geld.

Wird von jedem guten Fachgeschäft  
ausgeführt.

Techn. Beratung, Prospekte,  
Offerten durch Tel. 051 / 34 66 63  
und 055 / 4 48 13.

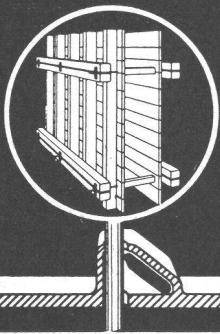
\* Fabr. Bally-Chemie, Schönenwerd

Kunstharz- u.  
Isolierbaustoffe

**rowa ag**

Feldeggstrasse 12  
Zürich 8

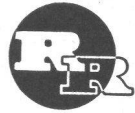
# ARETOR



## DIE SOLIDE UND PRAKTISCHE SCHALUNGSKLEMME

- Denkbar einfache und billige Arbeitsweise
- Einmalige Anschaffung — keine Abnützung
- Mit «ARETOR» Verwendung von gewöhnlichem Rundeisen als Zugstab
- Mit «ARETOR» absolute Sicherheit: Je grösser die Druckkraft, desto grösser die Klemmwirkung

Verlangen Sie unsern Prospekt:



**R. RIGLING & CO.**

Telephon (051) 46 82 25

**ZÜRICH-OERLIKON**

Leutschenbachstrasse 44



**für Hoch- & Tiefbau**

Versperren wenig Raum,  
sind leicht zu transportieren.  
Rasches Armieren auch  
mit ungeübten Arbeitern

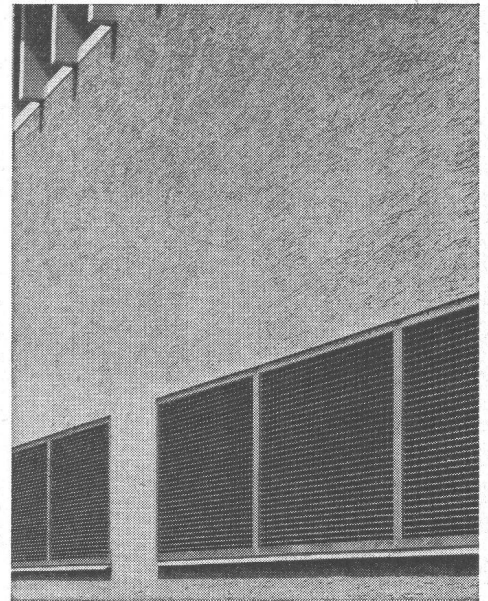
Aufklärungsschrift mit Berechnungstabellen durch

TEKTONIK AG. ZÜRICH 48  
Buckhauserstrasse 40  
Tel. (051) 54 83 83

TEL. 051/933232

WALLISELEN-ZH

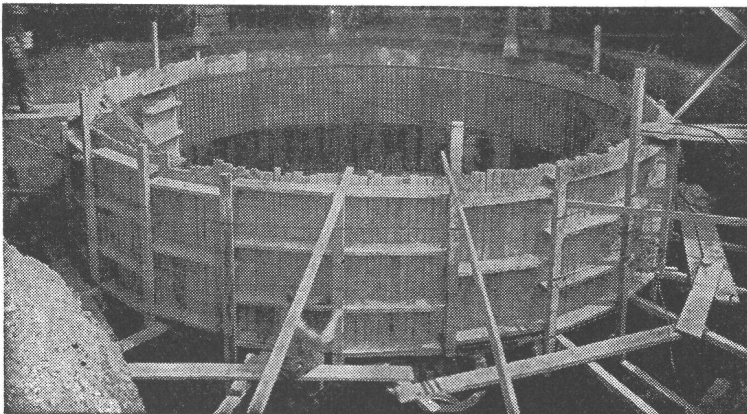
SIEGFRIED **keller** AG



**Ventilationsgitter**

Treppenstufen - Podeste  
Abdeckungen

Sämtliche Gitterrostkonstruktionen  
**System WEMA**



Betontank von 250 000 l im Bau

## TBA-Betontankanlagen

zur Lagerung von Heizöl, Dieselöl etc.

Die zuverlässigen, betriebs- und korrosionssicheren TBA-Stahlbetonbehälter können in jeder Form und Grösse erstellt werden. Kellereinbautanks.

**TANKBAU AG, ZÜRICH**

Minervastrasse 126, Telephon (051) 34 46 42

# *Standard*

## Leichtbau- Isolierplatten

Lieferung durch Ihren  
Baumaterialhändler und

Format 50/200 cm; mittl. Wärmeleitzahl  $\lambda = 0,061$   
Stärken 1, 2, 2 $\frac{1}{2}$ , 3 $\frac{1}{2}$ , 5, 7 $\frac{1}{2}$  und 10 cm; zementgebunden

Mit Standard-Platten bei gleichen Kosten bessere  
Isolation von Wärme, Kälte und Schall.

# *Herbag*

Herstellung von Baustoffen AG  
Zürich • Rapperswil  
Schmerikon • Flawil



Besuchen Sie die

# 70. WIENER INTERNATIONALE MESSE

vom 6. bis 13. September 1959

**TECHNIK**

**INDUSTRIE**

**MODE**

**LANDWIRTSCHAFT**

**4200 AUSSTELLER**

**650 000 BESUCHER**

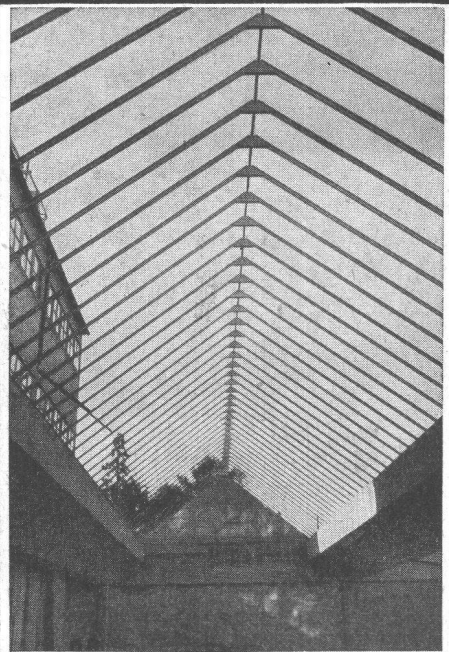
### OFFIZIELLE AUSLÄNDISCHE KOLLEKTIVBETEILIGUNGEN:

Bundesrepublik Deutschland, Deutsche Demokratische Republik, Griechenland,  
Hong-Kong, Italien, Jugoslawien, Polen, Rumänien, Tschechoslowakei, Ungarn,  
Volksrepublik China

**25 Prozent Fahrpreismässigung auf den österreichischen Bundesbahnen**

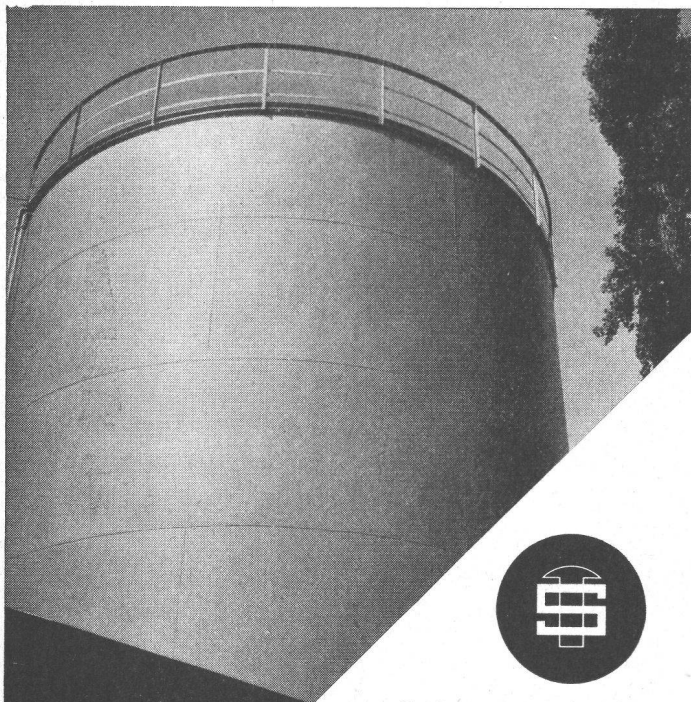
Auskünfte und Messeausweise: Oesterreichische Handelskammer in der Schweiz,  
Zürich, Mühlebachstrasse 28, Telefon (051) 32 83 13

## Aus unserem Bauprogramm



### PREISWERK & ESSER

Stahlhochbau	Schlosserei	Basel
Brückenbau	Metallbau	Schönaustr. 10
Behälter Silos	Ingenieurbureau	Tel. (061) 32 46 88



**Tanks Eisenkonstruktionen**  
Behälter aus rostfreiem Stahl.

Werkzeuge, Bauwerkzeuge

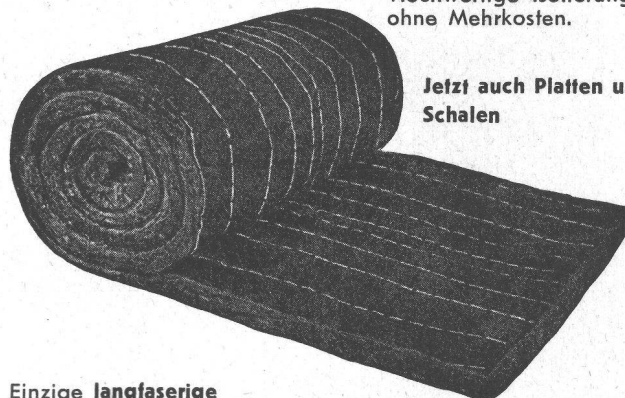
**Steinmann**  
**FLAWIL**

TELEFON (071) 8 38 12/13

## BASALTWOLLE

### «BASALAN»

Hochwertige Isolierung  
ohne Mehrkosten.



Jetzt auch Platten u.  
Schalen

Einzig langfaserige  
Steinwolle, beste Filz-  
fähigkeit, unbrennbar,  
dauerhaft, bruchfest.

Gegen Kälte, Wärme, Schall, für  
Böden, Wände, Dächer. Trittschall-  
dämmung. Lose u. in div. Maffen.

**OTTO F. GISS** Tel. (061) 46 05 12 **MÜNCHENSTEIN**



### Fenster - Espagnolette - Verschlüsse

## GEKO

### Eine Nasenlänge voraus

Weniger Montagezeit, moderne Griffform, be-  
queme Bedienung, nur vertikale Bewegung des  
Griffes ohne seitliches Schwenken, lange  
Lebensdauer, EMPA geprüft, tausendfach be-  
währt, begeisterte Fachurteile.

Und trotz allem noch billiger

Fabrikation und Verkauf:

**GEBR. Koch EISENWAREN**

Zürich 1/25 - St. Gallen - Weinfelden - Bülach



Die  
erfahrenen  
Praktiker  
für INFRAROT-  
HEIZUNG und  
TROCKNUNG

**D. KIRCHHOFF**  
FABR. ELEKTR. APPARATE  
**ZÜRICH**  
Steinhaldenstrasse 36  
Telephon (051) 23 27 28

## Infrarot-Strahler

zur Raumheizung und Trocknung



**CALMO**

Herstellung von Infrarot-Heiz- und  
Trocknungsgeräten für Industrie und  
Gewerbe etc.  
Beheizungen für Wohnräume, Büros,  
Werkhallen, Gaststätten, Kirchen,  
Turnhallen usw.

## St. Margrether-Sandstein



Jegliche Steinhauer-Arbeiten  
Tür- u. Fenstereinfassungen, Cheminées etc.

Verlangen Sie unverbindlich Offerte oder Vertreter-  
besuch.

STEINBRUCH- UND STEINMETZGESCHÄFT

**E. GAUTSCHI, St. Margrethen** Tel. (071) 7 34 86

*Regulierbares Licht mit  
Roll- und Raff-Lamellenstoren*

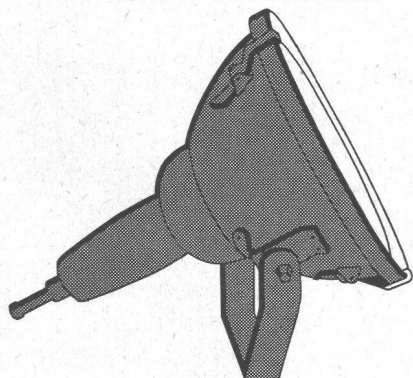
**Solomatic**

Griesser AG  
AADORF BASEL BERN LUZERN ST. GALLEN ZÜRICH



## LICHT IST UNSERE STARKE

Scheinwerfer und  
Flutlichtstrahler für Sport-  
plätze und Fassaden



**ALUMAG**

Aluminium — Licht AG  
Industrie für  
technische Beleuchtung  
Uraniastr. 16, Zürich  
Tel. (051) 23 77 33

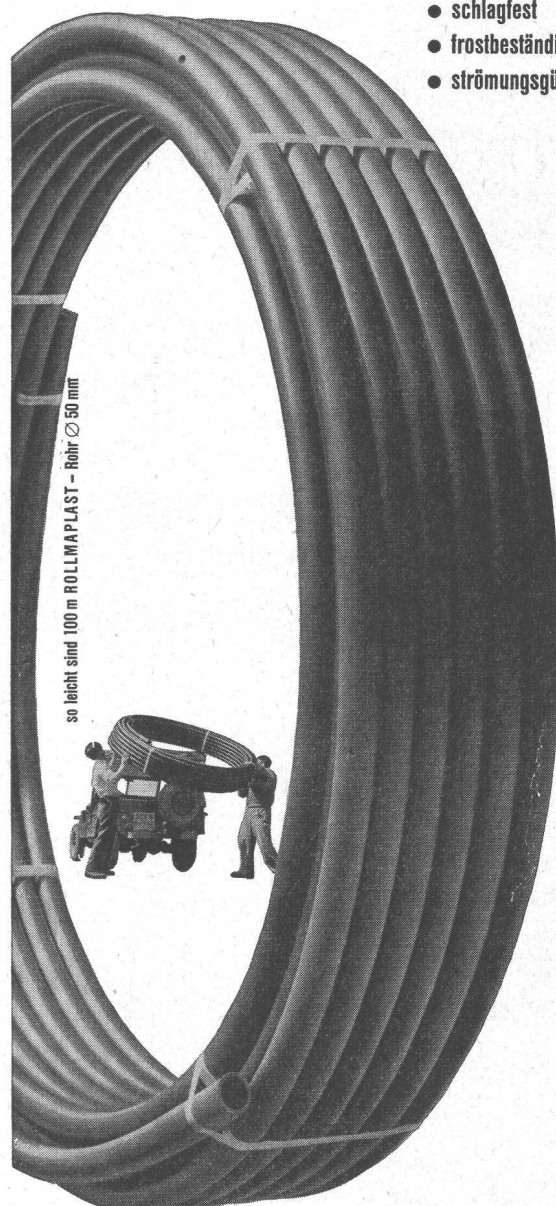
## ROLLMAPLAST

• das moderne, biegsame Leitungsrohr aus Polyäthylen

Seit einem Jahrzehnt bewähren sich  
Polyäthylen-Rohre in

Trinkwasserversorgungen  
Bewässerungsanlagen  
Landwirtschaft  
Nahrungsmittelindustrie  
Chemische Industrie  
Baugewerbe

- korrosionsbeständig
- leicht
- flexibel
- schlagfest
- frostbeständig
- strömungsgünstig



252

ROLLMAPLAST AG., Choindez

Generalvertretung:

Von Roll, Choindez Tel. 066 / 35177

Verkauf:

Eisenhandel und Installationsgewerbe

# GC Leichtmetallfenster für Wohnbauten



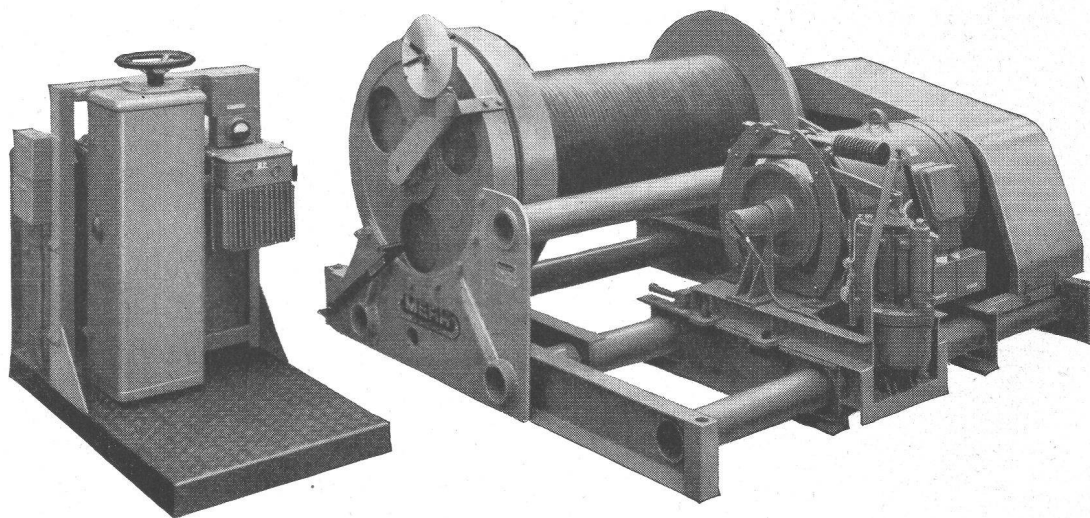
**Geilinger & Co. Winterthur**

**(MERK)**

für Hebezeuge

## Seilwinde Modell FPX 100 für Kraftwerkbau

Zugkraft 10.000 kg  
mit 100 PS-Motor, mit  
Elektro-Hydraulischem  
Bremslüfter.  
Standanzeiger für den  
Seilbahnwagen.



## **(MERK)** -Seilwinden

**in vielen Ausführungen bis 20.000 kg Zugkraft, für  
höchste Ansprüche.**

**Hans Merk** Maschinenfabrik **Dietikon/ZH**  
Telefon 051/91 91 21

Verlangen Sie Offerte über das zweckmässigste  
Modell unter Angabe der Betriebsbedingungen.