

**Zeitschrift:** Schweizerische Bauzeitung  
**Herausgeber:** Verlags-AG der akademischen technischen Vereine  
**Band:** 77 (1959)  
**Heft:** 31

## **Werbung**

### **Nutzungsbedingungen**

Die ETH-Bibliothek ist die Anbieterin der digitalisierten Zeitschriften auf E-Periodica. Sie besitzt keine Urheberrechte an den Zeitschriften und ist nicht verantwortlich für deren Inhalte. Die Rechte liegen in der Regel bei den Herausgebern beziehungsweise den externen Rechteinhabern. Das Veröffentlichen von Bildern in Print- und Online-Publikationen sowie auf Social Media-Kanälen oder Webseiten ist nur mit vorheriger Genehmigung der Rechteinhaber erlaubt. [Mehr erfahren](#)

### **Conditions d'utilisation**

L'ETH Library est le fournisseur des revues numérisées. Elle ne détient aucun droit d'auteur sur les revues et n'est pas responsable de leur contenu. En règle générale, les droits sont détenus par les éditeurs ou les détenteurs de droits externes. La reproduction d'images dans des publications imprimées ou en ligne ainsi que sur des canaux de médias sociaux ou des sites web n'est autorisée qu'avec l'accord préalable des détenteurs des droits. [En savoir plus](#)

### **Terms of use**

The ETH Library is the provider of the digitised journals. It does not own any copyrights to the journals and is not responsible for their content. The rights usually lie with the publishers or the external rights holders. Publishing images in print and online publications, as well as on social media channels or websites, is only permitted with the prior consent of the rights holders. [Find out more](#)

**Download PDF:** 23.02.2026

**ETH-Bibliothek Zürich, E-Periodica, <https://www.e-periodica.ch>**

# SCHWEIZERISCHE BAUZEITUNG

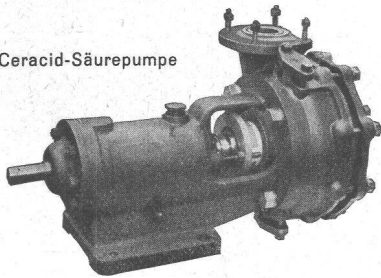
WOCHENSCHRIFT FÜR ARCHITEKTUR / INGENIEURWESEN / MASCHINENTECHNIK

REVUE POLYTECHNIQUE SUISSE

ORGAN DES S.I.A. SCHWEIZERISCHER INGENIEUR- UND ARCHITEKTEN-VEREIN  
UND DER G.E.P. GESELLSCHAFT EHEMAL. STUDIERENDER DER EIDG. TECHN. HOCHSCHULE  
GEGRÜNDET 1883 VON ING. A. WALDNER / HERAUSGEGEBEN VON ING. W. JEGHER

## STEINZEUG EMBRACH

Ceracid-Säurepumpe



garantiert säurebeständig für die chemische Industrie

Rohre und Spezialstücke für Säureleitungen und Kanalisationen

Laborausgüsse und Tröge

Säurelagergefässe

Apparate, Pumpen, Druckautomaten  
Ventilationskanäle

Temperaturbeständige und wärmeleitende  
Spezialmassen EMBRACHIT und THERMOSIL

STEINZEUGFABRIK EMBRACH AG., Embrach/Zürich

### Zeichentische

### Zeichenpapiere

### Zeichenmaterial

Prospekte und Beratung durch das zeichentechnische Spezialhaus



Gebrüder Scholl AG. an der Poststrasse  
in Zürich seit 1865 - Telefon (051) 23 76 80

### Patentanwälte

## E. BLUM & Co., ZÜRICH

Gegründet 1878 Telefon 251633

Bahnhofstrasse 31

Anmeldung von Erfindungen

Fabrik- und Handelsmarken

Gutachten, Prozessberatung

# Durisol

BAUPLATTEN ohne und mit ARMIERUNG für ISOLIERUNG  
AUSFACHUNG, DECKEN- und FLACHDACHKONSTRUKTIONEN  
grossflächige DECKENHOURDIS, HOHLBLOCKMAUERSTEINE

DURISOL AG. FÜR LEICHTBAUSTOFFE DIETIKON • TEL. 91 86 65

### Verlag

W. Jegher & A. Ostertag, Dianastrasse 5,  
Zürich / Tel. 23 45 07 / Postcheck VIII 6110  
Bürozeiten: Montag bis Freitag 7—12 Uhr  
und 13.45—17.30 Uhr. Samstags geschlossen.  
Postadresse:  
Schweiz. Bauzeitung, Postfach Zürich 39

### Bezugspreise

Einzelheft Fr. 1.65 — Abonnements:

	12 Monate	6 Monate	3 Monate
Schweiz	66.—	33.—	16.50
Ausland	72.—	36.—	18.—

Für Mitglieder des S.I.A., der GEP und des Schweiz. Technischen Verbandes sowie für Studierende der ETH, der EPUL und Schweiz. staatl. Technischer Mittelschulen ermässigte Preiskategorien nach Tarif.

### Anzeigenverwaltung

Mosse-Annoncen AG., Zürich, Limmatquai 94 / Tel. 32 68 17 / Postcheck VIII 1027

### INHALT

Spannungen in Zylinderschalen endlicher Länge. Von *E. Eberle* . . . 493\*

Projektierung der Ueberbauung am Helvetiaplatz in Zürich. Von *H. Marti* 497\*

Vorfabrikation und Industrialisierung im Spannbeton in den USA. Von *G. Caprez* . . . 502\*

### Mitteilungen

Daimler-Benz-Benzineinspritzung . 507  
Eidg. Techn. Hochschule . . . 508

### Nekrologe

W. D. Treadwell. R. Müller . . . 508

### Buchbesprechungen

Die Liebe ist in unserer Mitte, von *Th. Bovet*. Vom Menschen und seiner Bestimmung, von *P. Häberlin* . . . 508

### Wettbewerbe

Alters- und Pflegeheim in Emmen. Wohnüberbauung Lochergut in Zürich . . . 508

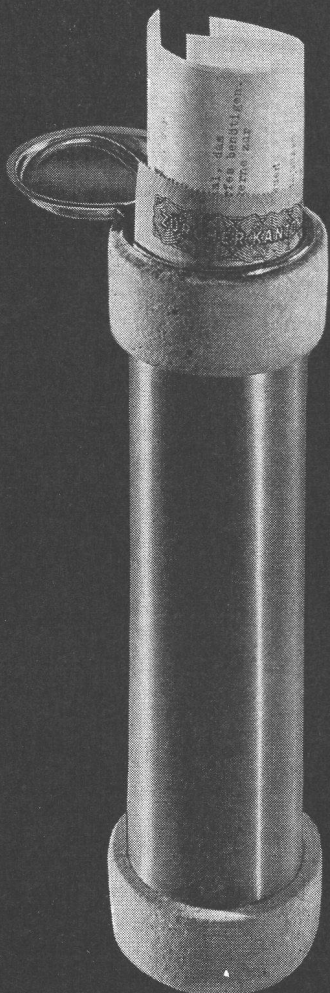
### Ankündigungen

Technikums-Vorbereitungskurse in Luzern. Oesterreichische Stahlbautagung. Europäisches Forum Alpbach 508

Am  
schnellsten



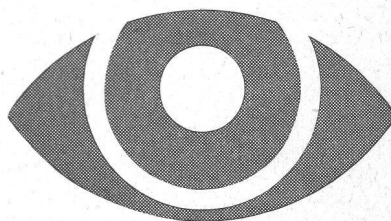
mit  
Standard  
Rohrpost-Anlagen



**Standard Telephon und Radio AG.**  
Zürich, mit Zweigniederlassung in Bern

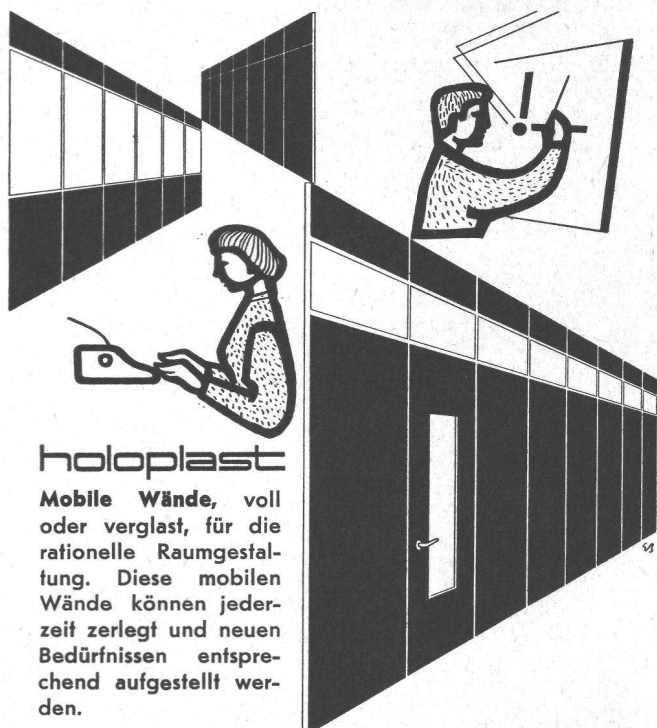
1706

# LICHT IST UNSERE STARKE



## ALUMAG

Aluminium – Licht AG  
Industrie für  
technische Beleuchtung  
Uraniastr. 16, Zürich  
Telephon (051) 23 77 33



### holoplast

Mobile Wände, voll  
oder verglast, für die  
rationelle Raumgestal-  
tung. Diese mobilen  
Wände können jeder-  
zeit zerlegt und neuen  
Bedürfnissen entspre-  
chend aufgestellt wer-  
den.



**GRIESSER AG**

Aadorf	Bern	Genève	Lausanne
052/47112	031/29261	022/338204	021/261840
Basel	Luzern	St. Gallen	Zürich
061/346363	041/27242	071/231476	051/237398





Ueber 7000 GERLACH-Bogen und -Ringe wurden im Druckstollen Fionnay-Nendaz der Kraftwerke Grande-Dixence eingebaut; der grösste Teil davon in einer speziellen Bauart für extreme Gebirgsdrücke. (Unser Bild)

Auch auf Baustellen der Kraftwerke Vorderrhein, Misox, Gougra, Bergell, Simmenthal, Göschenen, Blenio und der Tunnels von Toira, Kreuzliberg, Gotthard-Umbau Göschenen entschieden sich die Bauingenieure für den GERLACH-Ausbau. Sie kennen die grosse Tragfähigkeit des vergüteten Stahls (Streckgrenze 58 kg/mm<sup>2</sup>) und legen Wert auf genaue Masshaltigkeit der Stollenbogen und -ringe.

Beraten Sie Ihre Ausbauprobleme unverbindlich mit unserem Ingenieur und lassen Sie sich von ihm über den vergüteten GERLACH-Stahl orientieren.

Tel. (051) 231750 Uraniastrasse 31/33



**Robert Aebi AG Zürich**



**IHR  
PROMPTER  
LIEFERANT  
FÜR**

# HOLZHANDEL AG ZÜRICH

Seestrasse 4, Zollikon Postfach Zürich 23 Telephon (051) 24 90 94



## -Kunstharzplatten

Schwedisches Qualitätsprodukt

Seit Jahren bewährt

Praktisch unverwüsthche Oberfläche - 60 modernste, dekorative Farben und Dessins

Originalmass: 122 x 244 cm  
alle gewünschten Fixmasse!

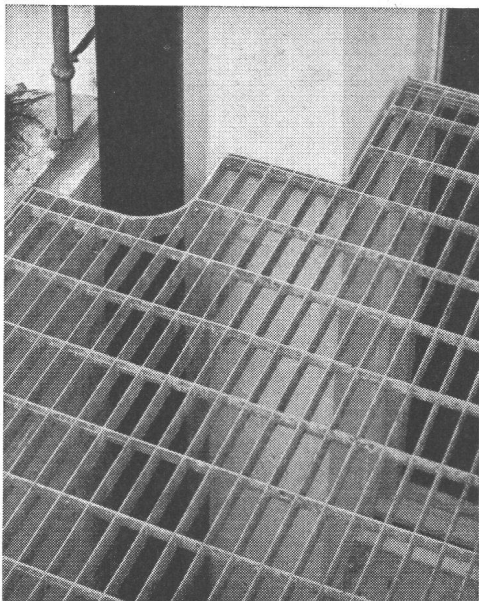
Einzelplatten Originalmass:

**FR. 20.- p/m<sup>2</sup>**

TEL. 051/933232

WALLISELLEN-ZH

SIEGFRIED **keller** AG



### Lichtschachtfroste

Schuhkratzer - Podeste  
Abdeckungen

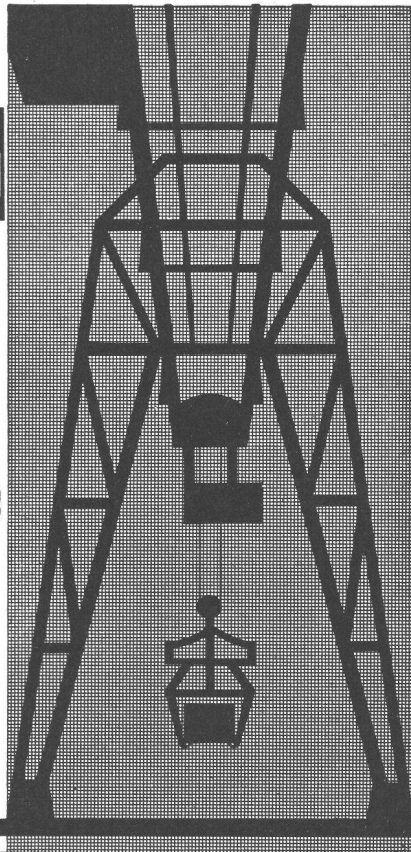
Sämtliche Gitterrostkonstruktionen  
System WEMA



**Krane**

**Elektrozüge**

**Aufzüge**



**Schindler-Aufzug- und Uto-Kran-Fabrik AG., Zürich**

## **GOLCALOR** der einzigartige Heizkessel

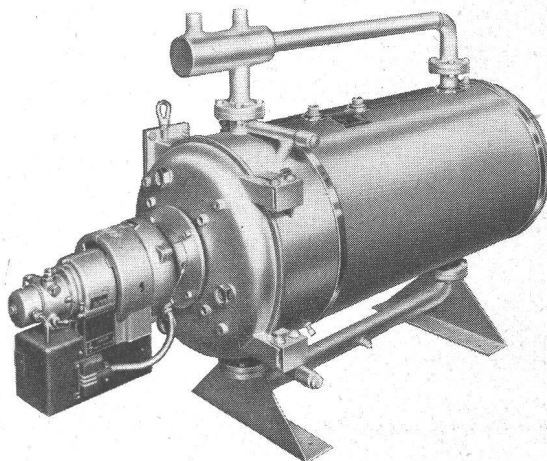
**kombiniert für  
Zentralheizung und/oder Warmwasserbereitung**

bewährt — robust — sparsam — formschön  
platz- und somit baukostensparend  
komplett und leicht zerlegbar  
gewissenhafte Beratung — prompter Service



**GOLCALOR AG.**

Talacker 41 Zürich 39 Tel. 051/27 19 22





Sie schalen

**besser  
billiger  
schneller**

der preislich günstigste Schweizer Schalungsträger, leicht, tragfähig, mit der grössten freien Spannweite.

Automatisch veränderliche Ueberhöhung  
schnell und einfach montierbar.

Für Horizontal- und Vertikalschalung —  
der bewährte Schweizer Schalungsträger.

Planung, Beratung und ausführliche Prospekte  
unverbindlich.

**weil FIX 57-Schalungsträger  
viel rationeller!**

**FIXTRÄGER A.G. ETZGEN / Aarg.**

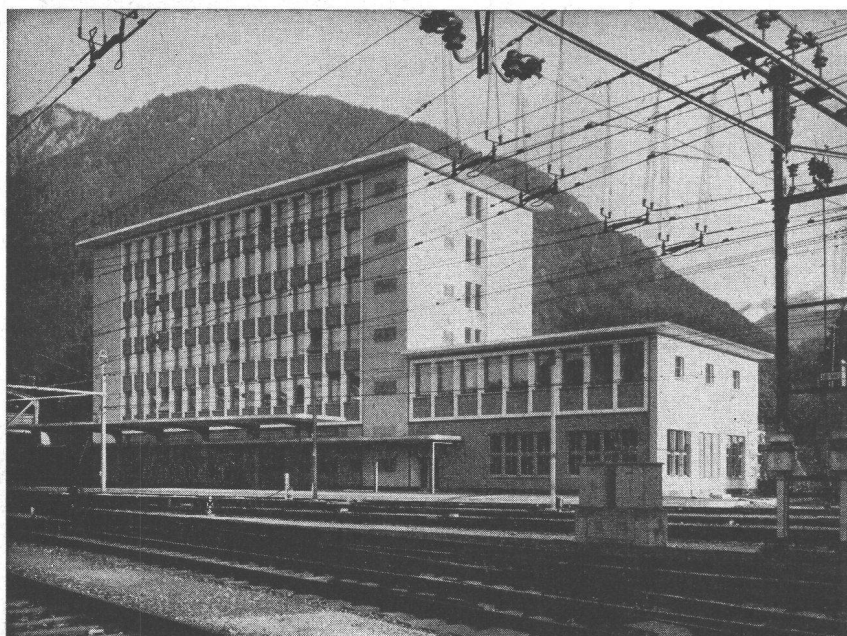
Telephon (064) 7 42 65

**Flachbedachungen**

**Terrassenbeläge**

**Grundwasserisolierungen**

**AEZ**



Neues Postdienstgebäude Chur.

**Flachdachbeläge**

**2200 m<sup>2</sup>**

Direktion der eidg. Bauten, Bern

**Asphalt-Emulsion AG Zürich**

Löwenstrasse 40 Telephon (051) 25 88 66



# «CANTEX»-Isolierplatte

aus gepresstem Schilf, ohne jedes chem. Bindemittel

ein vorzügliches Isoliermaterial

Grossformat	Stärke:	2	2½	3½	5 cm
	Gewicht:	4,5	6,0	7,5	9,5 kg pro m²

Grosse Dammfähigkeit, rissfrei,  
bruchsicher, elastisch, schnelle  
Arbeitsweise

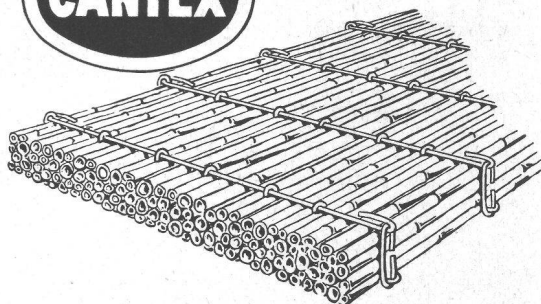
Alleinfabrikanten:

**VEREINIGTE SCHILFWEBEREIEN ZÜRICH**

Teleph. (051) 28 43 63

Isolierung von:  
Befondecken  
Mauerwerken  
Unterlagsböden  
freihängenden Decken

Bezug durch den Bauhandel



Normen  
vereinfachen und  
verbilligen das Bauen

## Göhner Normen

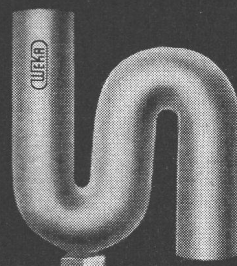
die beste  
Garantie für Qualität

Ernst Göhner AG, Zürich  
Hegibachstrasse 47  
Telefon 051 / 24 17 80  
Vertretungen in  
Bern, Basel, St.Gallen, Zug,  
Biel, Genève, Lugano

Fenster 221 Norm-Typen,  
Türen 326 Norm-Typen,  
Luftschutzfenster + -Türen,  
Garderoben- + Toilettenschränke  
Kombi-Einbauküchen,  
Carda-Schwingflügelfenster.

Verlangen Sie unsere Masslisten  
und Prospekte. Besuchen  
Sie unsere Fabrikausstellung.

B 1



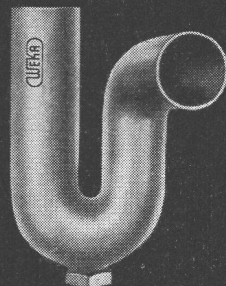
Nahtlos gezogene  
Blei-Siphons  
und Bogen

Schweizerfabrikat

Normal- und Spezial-Aus-  
führungen  
Nahtlos gezogene Bogen  
Reduzierbogen

Verkauf durch die Sanitär-  
Grossisten  
und Eisenhandlungen

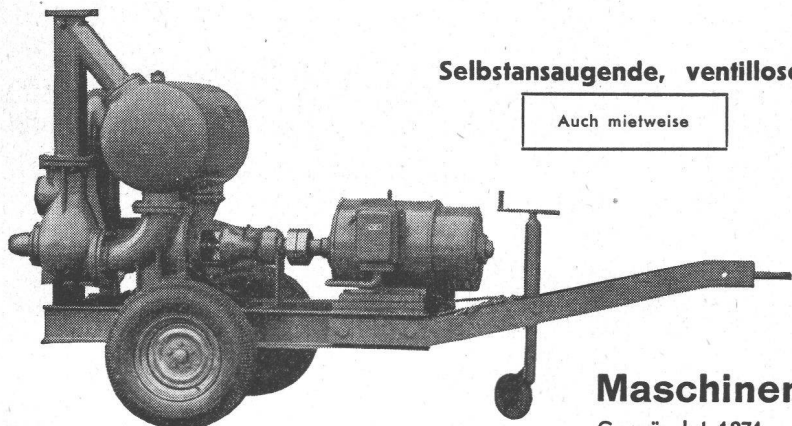
Achten Sie stets auf das  
WEKA-Zeichen



**WEKA**

**WEKA AG. Wetzikon**

Telephon (051) 97 83 02



Selbstansaugende, ventillose

Auch mietweise

## Bau-Pumpen

System Lauchenaer • Saughöhen bis 9 m

Leistungen 1—500 Liter/Sek. Kein Bodenventil.  
Keine Klappe im Saugstutzen. Keine Hilfs-Va-  
kuum-Pumpe. Jederzeitiges automatisches An-  
saugen auch nach Luffeintritt im Saugrohr.  
Keine reibenden, sich abnützenden Dichtungs-  
flächen, daher störungsfrei auch bei Schlamm-,  
Sand- und Kiesförderung.

**Maschinenfabrik a. d. Sihl AG. Zürich**

Gegründet 1871

Telephon (051) 23 35 14



# The Building Exhibition OLYMPIA LONDON

18 November — 2 December  
1959



Die grösste Ausstellung dieser Art in der Welt, der Treffpunkt für alle, die mit dem Bauwesen zu tun haben. Interessenten aus vielen Ländern werden die Ausstellung besuchen, um die neuesten Baumaschinen und -ausrüstungen sowie eine umfassende Schau von Holzbearbeitungsmaschinen zu besichtigen.

Ausgestellt werden auch alle Baumaterialien, Haushalts-, Dekorations- und Malgeräte sowie Anlagen für Beleuchtung, Heizung und Ventilation. Die Schwerindustrie wird ebenfalls vertreten sein.

Günstige Gruppenarrangements durch lokale Vereinigungen von Architekten oder Baufachleuten sowie Reisebüros.



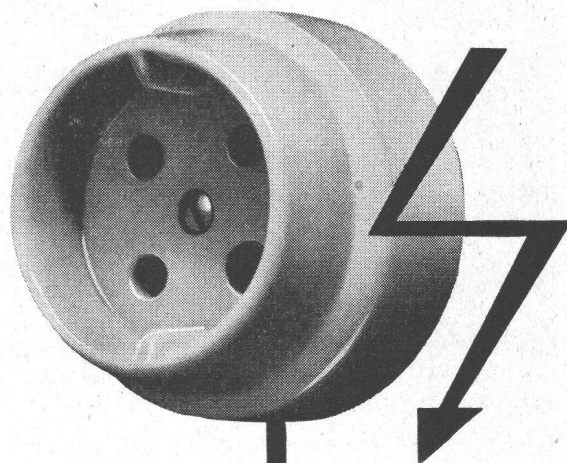
Sie sollten diese Ausstellung nicht versäumen; sie wird eine einzigartige Schau über die Entwicklung in der Bauindustrie bieten.

*Besondere Vergünstigungen für Besucher aus Uebersee, einschliesslich Gratis-Dauerkarten, auf Anfrage an die Organisation:*

**The Building Exhibition (Room F 8)**

11 Manchester Square, London W 1

304

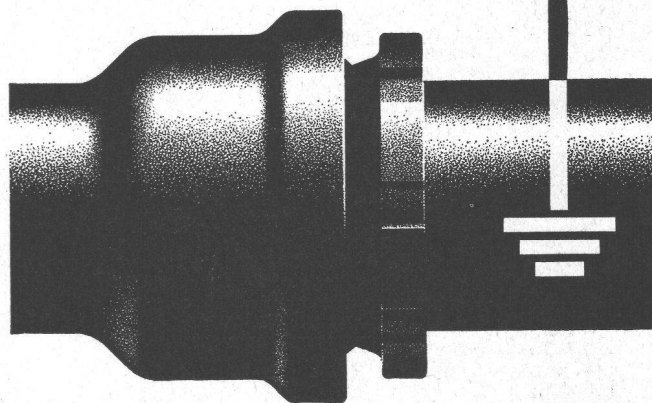


## Gussrohre sind Mehrzweckrohre...

... sie führen Wasser  
und ermöglichen das Erden  
elektrischer Apparate

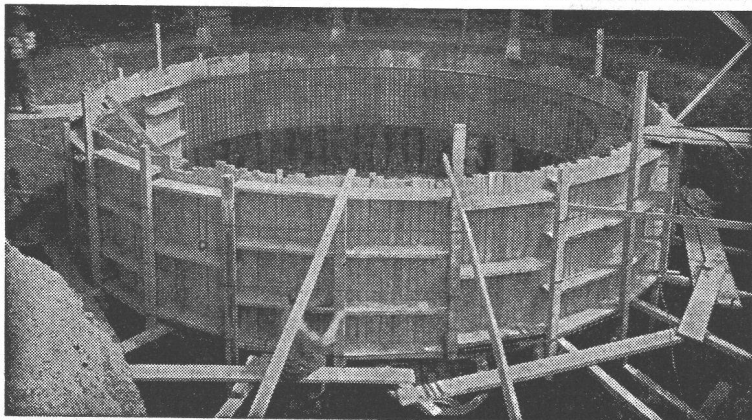
### Wasser zum Leben

### Erdung für Sicherheit



# VON ROLL

Werk Choindéz



Betontank von 250 000 l im Bau

## TBA-Betontankanlagen

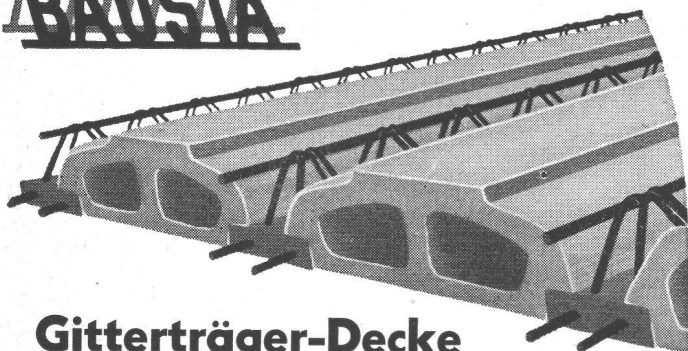
zur Lagerung von Heizöl, Dieselöl etc.

Die zuverlässigen, betriebs- und korrosionssicheren TBA-Stahlbetonbehälter können in jeder Form und Grösse erstellt werden. Kellereinbautanks.

## TANKBAU AG, ZÜRICH

Minervastrasse 126, Telephon (051) 34 46 42

# BAUSTA



## Gitterträger-Decke

Rationelle Ausführung mit Spezialmaschinen - gleichbleibende Qualität - ausgezeichnete Verbundträger - vielseitiges Anwendungsgebiet - geringes Gewicht - einfachste Verlegemethode.

Ein Erzeugnis der internationalen OMNIA-Decken-Organisation mit über 200 Lizenzwerken in Europa und Uebersee.

### OMNIA-Decken-Organisation Schweiz:



Zentrale: FISCA AG., Thannerstrasse 34,  
Basel (061) 38 96 19/39 47 62

#### Lizenzwerke:

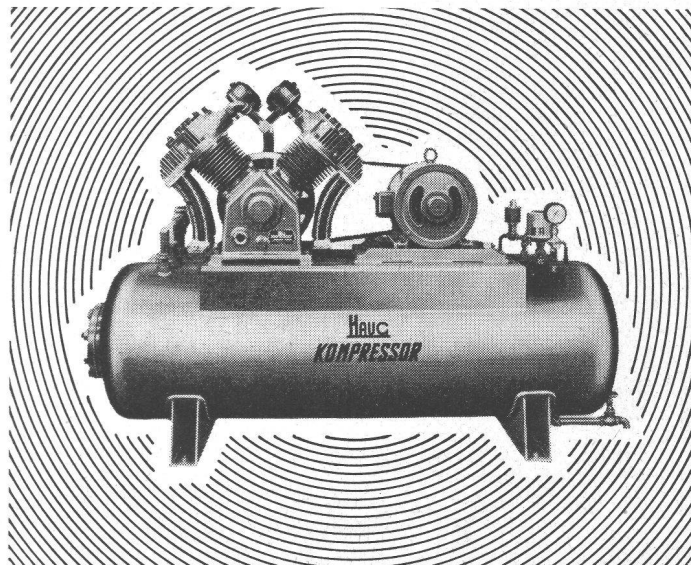
Baustein- und Betonwarenfabrik AG.,  
Spreitenbach AG (051) 91 84 78

Wilhelm Brodbeck AG., Zementwarenfabrik,  
Pratteln BL (061) 81 50 12

Baubedarf und Zementwaren Gustav Hunziker AG.,  
Ins-Ariet BE (032) 8 32 82

Emile Monney, Matériaux de Construction,  
Route de Vernier 133,  
Genève (022) 34 52 33/34 52 34

Procim S. A., Fabrique de Produits en Ciment,  
Monthey VS (025) 4 25 97/4 27 26



# Haug KOMPRESSOREN

VAKUUMPUMPEN LUFTFILTER FÜR JEDEN ZWECK

**FRITZ HAUG AG., MASCHINENFABRIK, ST. GALLEN**

AUSSTELLUNG UND VORFÜHRUNG BEI

**ERNST HAUSAMANN & CO. ZÜRICH 3/45**

UETLIBERGSTRASSE 15

## Fenster - Espagnolette - Verschlüsse

# GEKO

### Eine Nasenlänge voraus

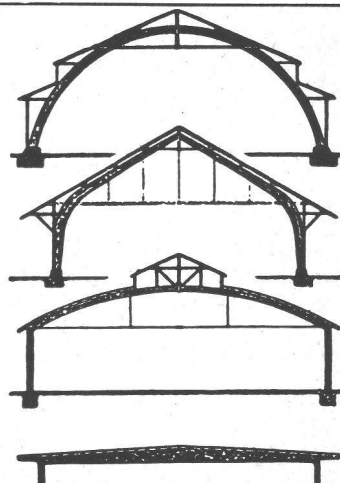
Weniger Montagezeit, moderne Griffform, bequeme Bedienung, nur vertikale Bewegung des Griffes ohne seitliches Schwenken, lange Lebensdauer, EMPA geprüft, tausendfach bewährt, begeisterte Fachurteile.

Und trotz allem noch billiger

Fabrikation und Verkauf:

**GEBR. Koch EISENWAREN**

Zürich 1/25 - St. Gallen - Weinfelden - Bülach



## B. ZÖLLIG SÖHNE

Holz-Konstruktionen

### ARBON

Spezialität

**AUSFÜHRUNG in der  
HETZERBAUWEISE**

**FÜR LAGER-, TURN- UND  
FABRIKHÄLLEN**

**LEHRGERÜSTE UND  
KIRCHEN**

**RISSFESTE SÄULEN**



# PORA

ISOLIERBETON

rein anorganische Porenbeton-

## ISOLIERPLATTEN

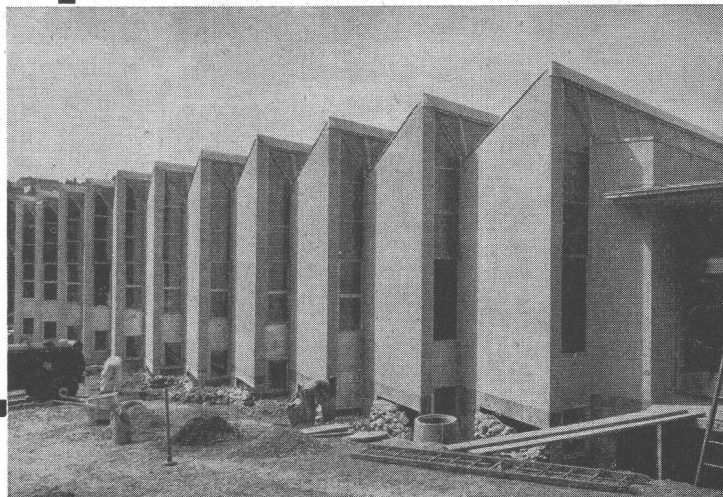
in die Befonschalung gelegt.

Hervorragende Aussenisolierung, insbesondere für Eisenbeton.

### PORA AG

Mühlehorn  
058 / 4 34 36

Reichenburg  
055 / 3 92 22



Eisenbetonbau, vollständig mit PORA-Platten ummantelt

## Förder-Anlagen mit RENOLD TRANSPORTKETTEN

sind

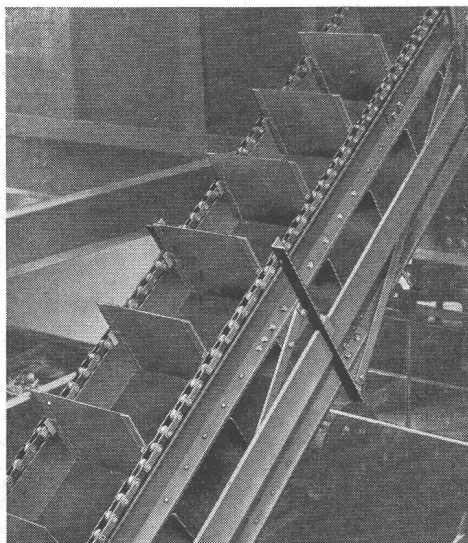
kraftsparend

leistungsfähig

störungsfrei

von langer

Lebensdauer



### W. Emil Kunz • Zürich 27

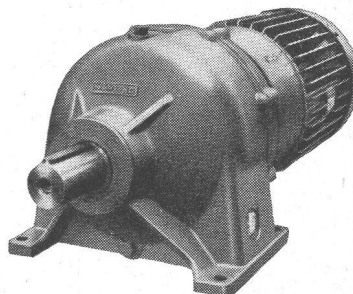
Gotthardstrasse 21

Telephon (051) 27 30 57

# KISSLING

## Motorgetriebe

weit über  
die Schweiz hinaus  
bekannt



Unsere Getriebe sind der ideale Antrieb für Betonmischer und Transportbänder:

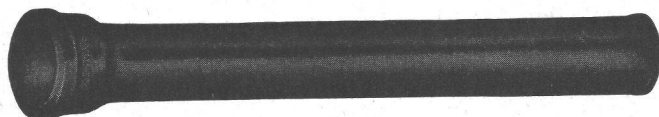
- robuste Bauart
  - wartungsfrei
  - niedriger Preis
  - rasch lieferbar
- Normaldrehzahlen ab Lager.

Verlangen Sie unsere Prospekte u. Preislisten. Wir beraten Sie unverbindlich.

L. Kissling + Co Maschinenfabrik  
Zürich-Seebach  
Telefon 051/466400

## Gusseiserne Hochdruckröhren mit Stemm- u. Schraubmuffen Formstücke — Armaturen

Schweizer Normallien  
Lager in Winterthur

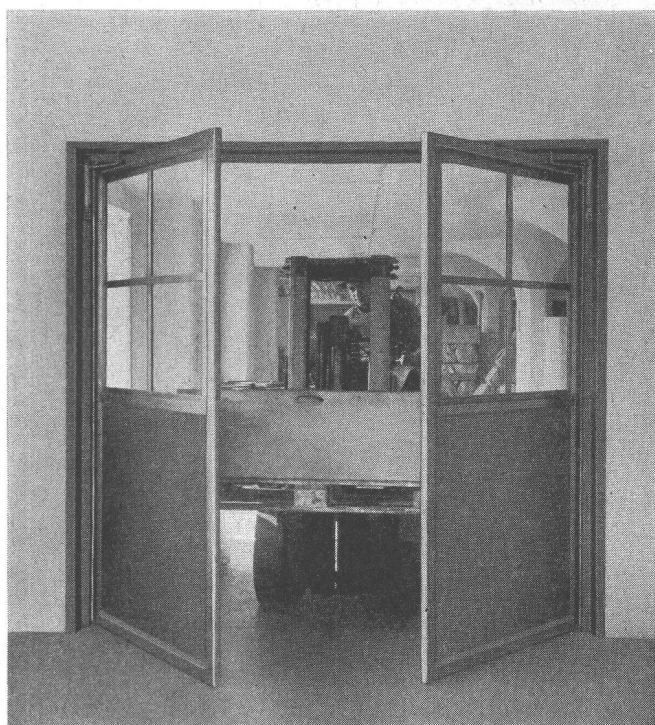
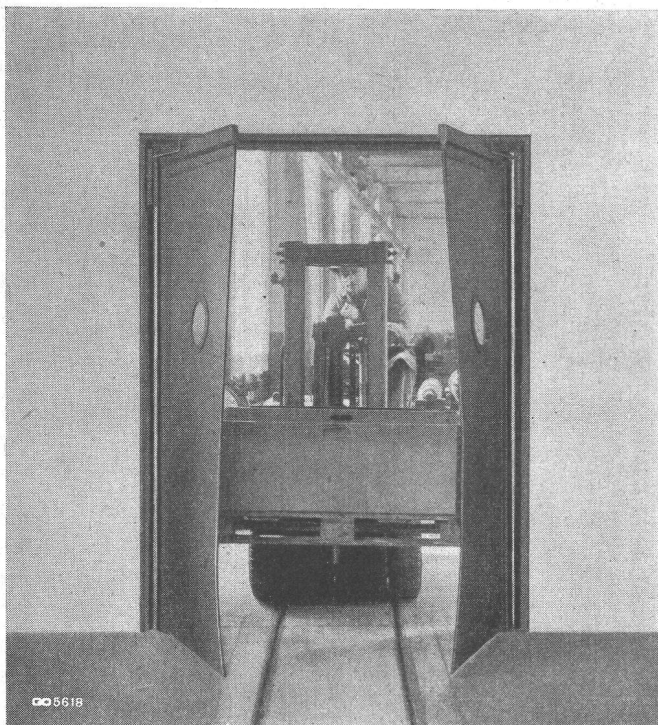


für normalen und  
höheren Betriebsdruck

**KAGI & Co.** TELEPHON No. 2 24 15 **WINTERTHUR**



# **GC Industrie - Pendeltüren** **Geilinger & Co. Winterthur**



**Türflügel aus Gummi**

**oder aus Leichtmetall**

## **MAAG-Zahnradhobelmaschine SH-350/500**

beim Hobeln eines Zahnkranzes für Mühlenantrieb in einer Zementfabrik.

Das dazugehörige Ritzel besitzt im Einsatz gehärtete und geschliffene Zähne.



**MAAG-ZAHNRÄDER A.G. ZÜRICH (SCHWEIZ)**