

**Zeitschrift:** Schweizerische Bauzeitung  
**Herausgeber:** Verlags-AG der akademischen technischen Vereine  
**Band:** 77 (1959)  
**Heft:** 26

## **Werbung**

### **Nutzungsbedingungen**

Die ETH-Bibliothek ist die Anbieterin der digitalisierten Zeitschriften auf E-Periodica. Sie besitzt keine Urheberrechte an den Zeitschriften und ist nicht verantwortlich für deren Inhalte. Die Rechte liegen in der Regel bei den Herausgebern beziehungsweise den externen Rechteinhabern. Das Veröffentlichen von Bildern in Print- und Online-Publikationen sowie auf Social Media-Kanälen oder Webseiten ist nur mit vorheriger Genehmigung der Rechteinhaber erlaubt. [Mehr erfahren](#)

### **Conditions d'utilisation**

L'ETH Library est le fournisseur des revues numérisées. Elle ne détient aucun droit d'auteur sur les revues et n'est pas responsable de leur contenu. En règle générale, les droits sont détenus par les éditeurs ou les détenteurs de droits externes. La reproduction d'images dans des publications imprimées ou en ligne ainsi que sur des canaux de médias sociaux ou des sites web n'est autorisée qu'avec l'accord préalable des détenteurs des droits. [En savoir plus](#)

### **Terms of use**

The ETH Library is the provider of the digitised journals. It does not own any copyrights to the journals and is not responsible for their content. The rights usually lie with the publishers or the external rights holders. Publishing images in print and online publications, as well as on social media channels or websites, is only permitted with the prior consent of the rights holders. [Find out more](#)

**Download PDF:** 21.02.2026

**ETH-Bibliothek Zürich, E-Periodica, <https://www.e-periodica.ch>**

# SCHWEIZERISCHE BAUZEITUNG

WOCHENSCHRIFT FÜR ARCHITEKTUR / INGENIEURWESEN / MASCHINENTECHNIK

REVUE POLYTECHNIQUE SUISSE

ORGAN DES S.I.A. SCHWEIZERISCHER INGENIEUR- UND ARCHITEKTEN-VEREIN  
UND DER G.E.P. GESELLSCHAFT EHEMAL. STUDIERENDER DER Eidg. TECHN. HOCHSCHULE  
GEGRÜNDET 1883 VON ING. A. WALDNER / HERAUSGEGEBEN VON ING. W. JEGHER



Pax Lebensversicherungs-Gesellschaft in Genf, Architekt, Prof. Dr. W. Dunkel ETH

# Koller

**Fenster  
Metallfassaden  
Baubeschläge  
Lamellenstoren**

**Metallbau Koller AG  
Basel  
Holeestrasse 89  
061 38 29 77**

## Verlag

W. Jegher & A. Ostertag, Dianastrasse 5.  
Zürich / Tel. 23 45 07 / Postcheck VIII 6110  
Bürozeiten: Montag bis Freitag 7–12 Uhr  
und 13.45–17.30 Uhr. Samstags geschlossen.  
Postadresse:  
Schweiz. Bauzeitung, Postfach Zürich 39

## Bezugspreise

Einzelheft Fr. 1.65 — Abonnements:

	12 Monate	6 Monate	3 Monate
Schweiz	66.—	33.—	16.50
Ausland	72.—	36.—	18.—

Für Mitglieder des S.I.A., der GEP und des Schweiz. Technischen Verbandes sowie für Studierende der ETH, der EPUL und schweiz. staatl. Technischer Mittelschulen ermässigte Preiskategorien nach Tarif.

## Anzeigenverwaltung

Mosse-Annoncen AG., Zürich, Limmat-  
quai 94 / Tel. 32 68 17 / Postcheck VIII 1027

## INHALT

- Aus der Projektierung für die Kraft-  
werkgruppe Hinterrhein. Von *L. Kalt*  
und *N. Schnitter* . . . . . 405\*
- Bauland und Wohnbau in Frank-  
reich. Von *J. Hermann* . . . . . 409
- Das Fährschiff «Romanshorn» der  
SBB. Von *H. Loosli* . . . . . 410\*
- Die Zweigfabrik Triengen der Bally-  
Schuhfabriken. Arch. *H. von Weiss-  
senfluh*, Ing. *W. Gebhardt* . . . . . 417\*

## Mitteilungen

- Persönliches. Fahrni-Institut. Zug-  
fahrpläne für schweizerische Streck-  
ken. Eidg. Technische Hochschule.  
Vorhersage des Verhaltens von Was-  
serturbinen auf Grund von Modell-  
versuchen. Kant. Technikum Burg-  
dorf . . . . . 420

## Nekrologe

- Ch. Sibler* . . . . . 420\*
- L. Kollros* . . . . . 421

## Buchbesprechungen

- Die Messung der Verarbeitbarkeit  
von Frischbeton, von *R. Losinger*.  
Das Schweizerische Patentrecht, von  
*R. Blum* und *M. Pedrazzini* . . . . . 421

## Wettbewerbe

- Kongresshaus in Genf. Kasernen-  
bauten zum Genie-Waffenplatz Brem-  
garten. Altersheim in Kilchberg b. Z. 421
- Seeufergestaltung Lausanne-Ouchy.  
Kath. Kirche «Mariä Krönung» in  
Zürich-Witikon. Erweiterungsbau des  
Lehrerseminars Marienberg in Ror-  
schach . . . . . 422

## Mitteilungen aus der G. E. P.

- Ortsgruppe Rio de Janeiro. «Höhe-  
res Technisches Institut Zürich».  
Förderung des akademischen techn.  
Nachwuchses. Vereinigung Ehemali-  
ger Chemiestudierender . . . . . 422

## Ankündigungen

- Stadtstrassen heute und morgen. The  
Economics of Materials Handling.  
Vortragskalender . . . . . 422



## Wieder ein Fährschiff mit Voith-Schneider-Propellern auf dem Bodensee



Auch bei Seitenwind geradenwegs über den Bodensee kann die «ROMANSHORN» der SBB dank ihrer Voith-Schneider-Propeller fahren. Sie ist eine Doppelendfähre, d. h. sie hat je einen Voith-Schneider-Propeller von 550 PS an jedem Ende, wie die «THURGAU» und «HEGAU» bei Konstanz. Die Automobile können bei diesen Fähren in gleicher Richtung auf- wie abfahren. «Schwimmende Brücken» hat man diese Fähren daher schon genannt. Unsere Druckschrift 1279 «Fährrschiffe mit VSP» gibt Interessenten noch weitere Beispiele.



**J. M. VOITH GMBH · HEIDENHEIM (BRENZ) · WÜRTT.**

316

# WALO

Strassenbau

Tiefbau

Geleisebau

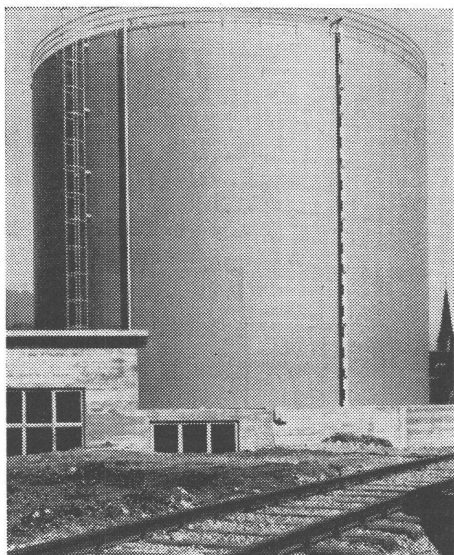
Industrieböden

**WALO**

**WALO**

**Bauunternehmung Walo Bertschinger AG**

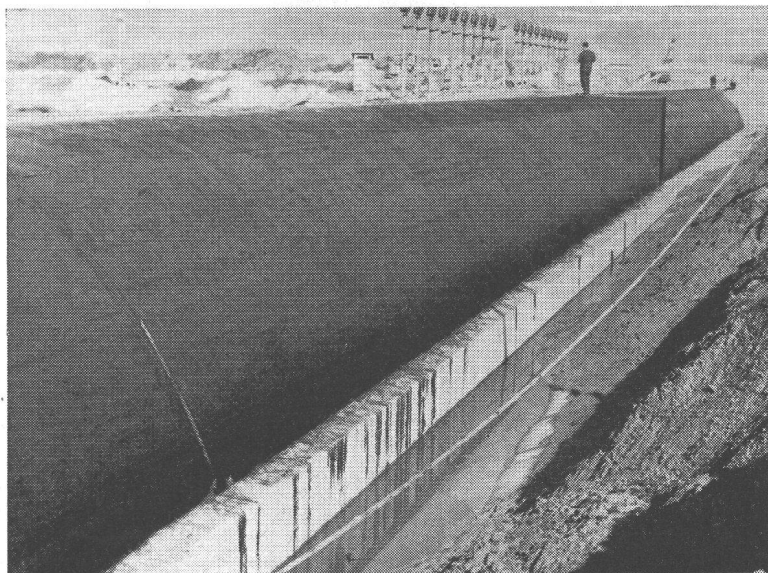
# Vielseitiger



**TOPOL-Eisenglimmer**  
Tankanlage der Firma Hunziker AG, Olten

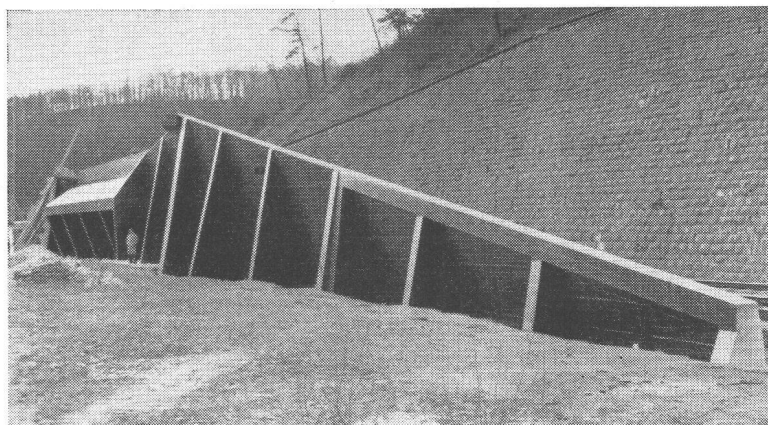


Ihre Betriebsanlagen, Maschinen und Bauwerke sind korrodierenden Einflüssen durch aggressive Feuchtigkeit, Wasser und Chemikalien ausgesetzt. Lassen Sie sich in allen Fragen des Schutzes von Eisen und Beton durch unseren technischen Dienst beraten.

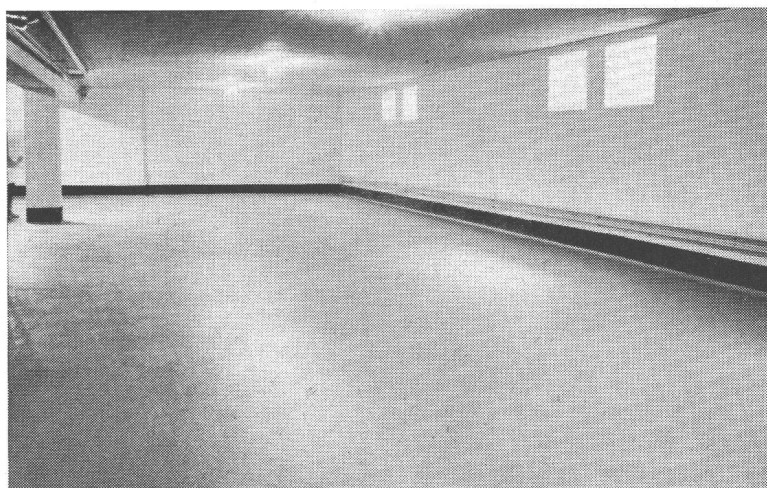


INERTOL-Schutzanstriche für Kanalisation Flughafen-Erweiterung Kloten

## Oberflächenschutz



INERTOL-Schutzanstrich für Stützmauer Autostrasse Nr. 15  
Schaffhausen — Thayngen



PASSIVOL-Fussbodenlack in Kellerräumen Neubau Baumeisterverband Zürich



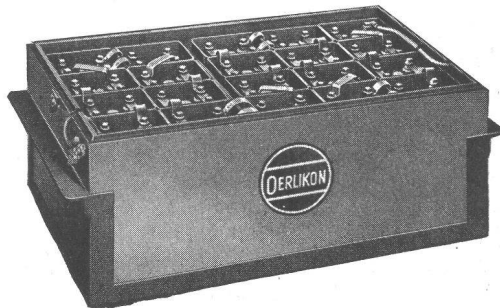
**Kaspar Winkler+Co.**

FABRIK FÜR CHEMISCHE BAUSTOFFE - ZÜRICH 48 - (051) 54 77 33  
ST. GÄLLEN (071) 22 77 41 - BERN (031) 8 57 57 - LAUSANNE (021) 23 28 13



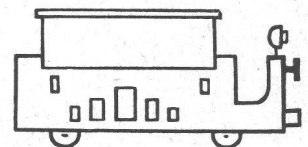
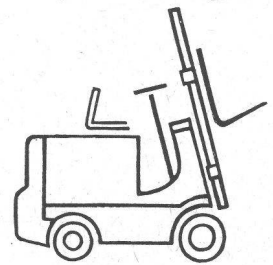
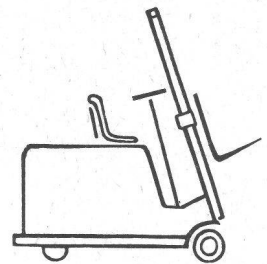
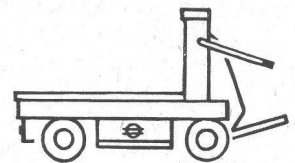


## Batterien für Elektrofahrzeuge



### Accumulatoren-Fabrik Oerlikon Zürich 50

mit Bureaux und Werkstätten in  
Lausanne - Genf - Lugano - St. Gallen - Luzern

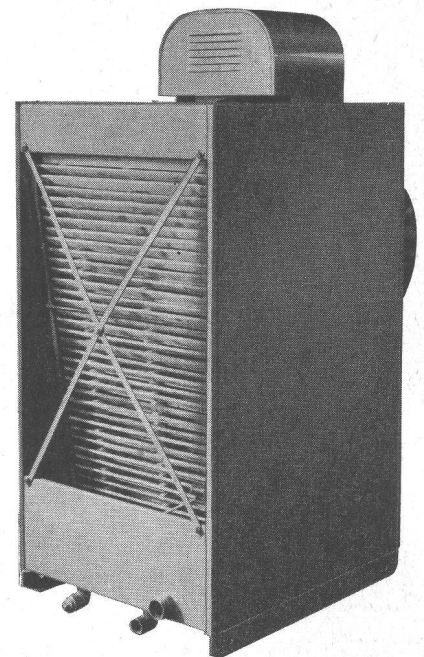


## HEENAN-MARLEY — das meistgekaufte Rückkühlwerk für Klima-Anlagen



#### Vorteile:

- Grosse Einsparung im Wasserverbrauch!
- Kleiner Kapitalaufwand!
- Kleiner Kraftaufwand für Ventilator!
- Ruhiger Betrieb!
- Kleiner Platzbedarf!
- Leicht zugänglich!



Beratung durch den Alleinvertreter in der Schweiz:

**B. SCHINZ & CO ZÜRICH 35**

Beckenhofstrasse 6  
Tel. 051 / 26 46 10

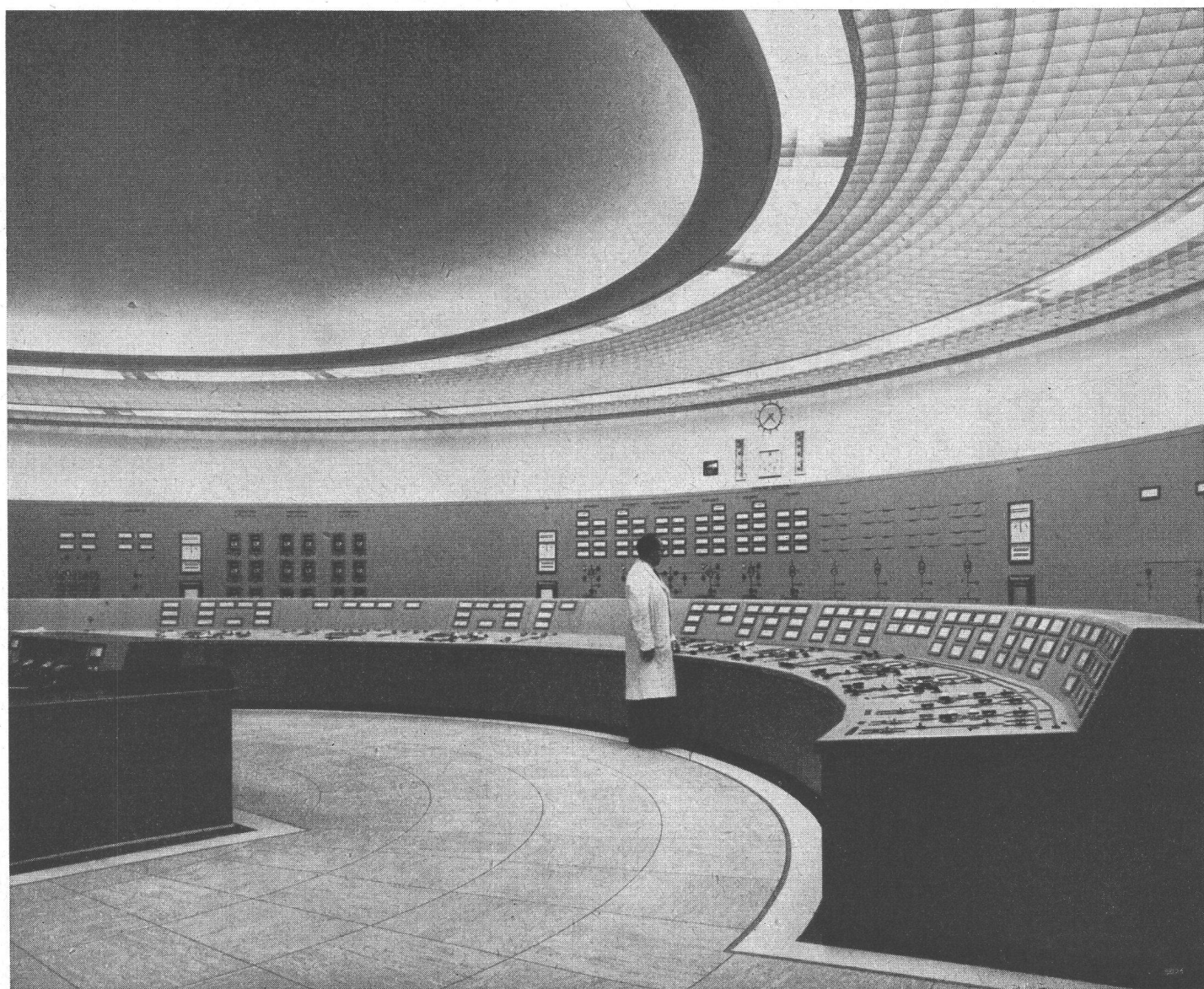
# KOMMANDOANLAGEN FÜR KRAFTWERKE

Kommandoraum zu Dampfkraftwerk  
Ringsend Generating Station der ESB, Dublin.  
Das Kommandopult und die Schalttafeln für  
die 6 Generatoren zu je 37 MVA und die  
entsprechenden Schaltanlagen wurden von  
uns geliefert. Dieses Werk dient zugleich  
als Ausbildungszentrum für Schaltwärter.

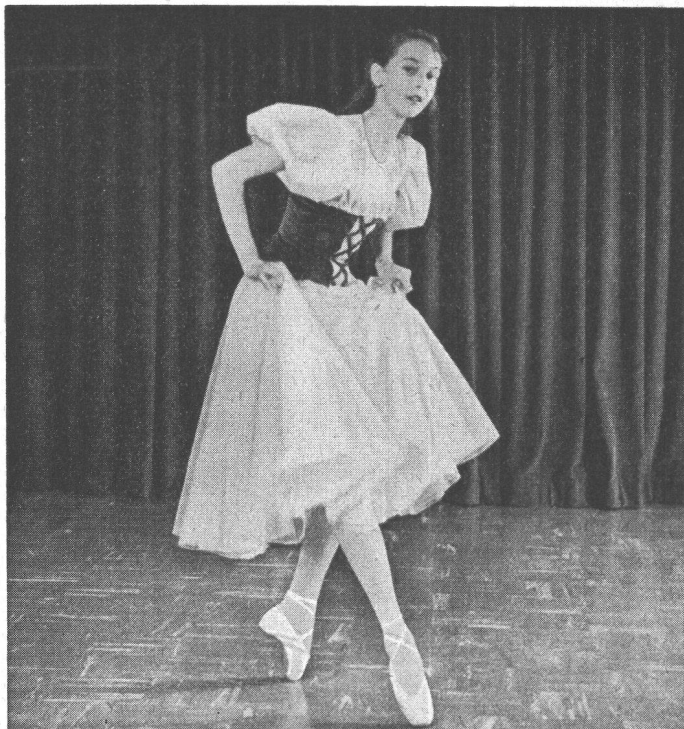


**CARL MAIER & CIE SCHAFFHAUSEN**

Fabrik elektrischer Apparate und Schaltanlagen Tel. 053 5 61 31







# TERRAFLEX

-Bodenbelag, seit 20 Jahren bewährt und ständig verbessert, ist ein **Spitzenprodukt**.

36 wohlausgewogene, schönste Farbtöne erlauben Kombinationen vom einfachen Zweckboden bis zum anspruchsvollsten künstlerischen Dessinbelag: für Industrieräume, Laboratorien, Spitäler, Verkaufslöke, Büros, Studios, Küchen, Korridore, Soussols, Wohndielen, Konferenzräume, Hallen etc.

Die durchgeknetete Mischung von Asbestfasern und Vinyl verleiht TERRAFLEX grösste Widerstandsfähigkeit (minimale Abnützung); Feuer-, Fett- und Säurebeständigkeit; hohe Druckfestigkeit; Elastizität (angenehmes Gehen) und Isolierfähigkeit (Spannungen bis 4500 V).

TERRAFLEX-Böden benötigen geringste Wartung (nur aufwaschen), wirken schalldämpfend und lassen sich leicht und rasch verlegen: Grösse der Platten:

ten: 22,8 x 22,8 cm; Stärken: 1,6 mm, 2,5 mm und 3,2 mm.

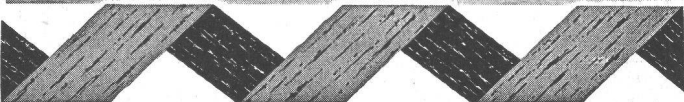
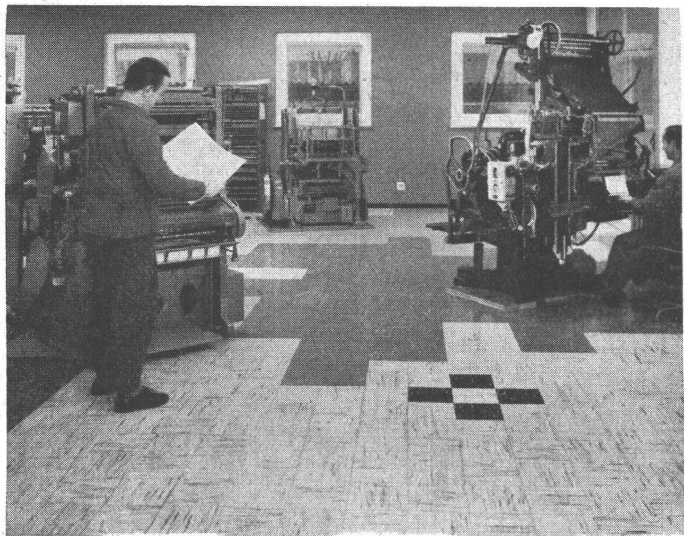
TERRAFLEX im Wohnungs-, Zweck- und Industriebau wird höchsten Ansprüchen gerecht. Verlangen Sie Offerten beim Fachgeschäft.

Generalvertretung:

**Flachdach- und Terrassenbau AG.**  
Bern Marktgasse 37 Tel. (031) 2 76 76



**JOHNS - MANVILLE PRODUKTE**



# KSB

## Wasser im Motor

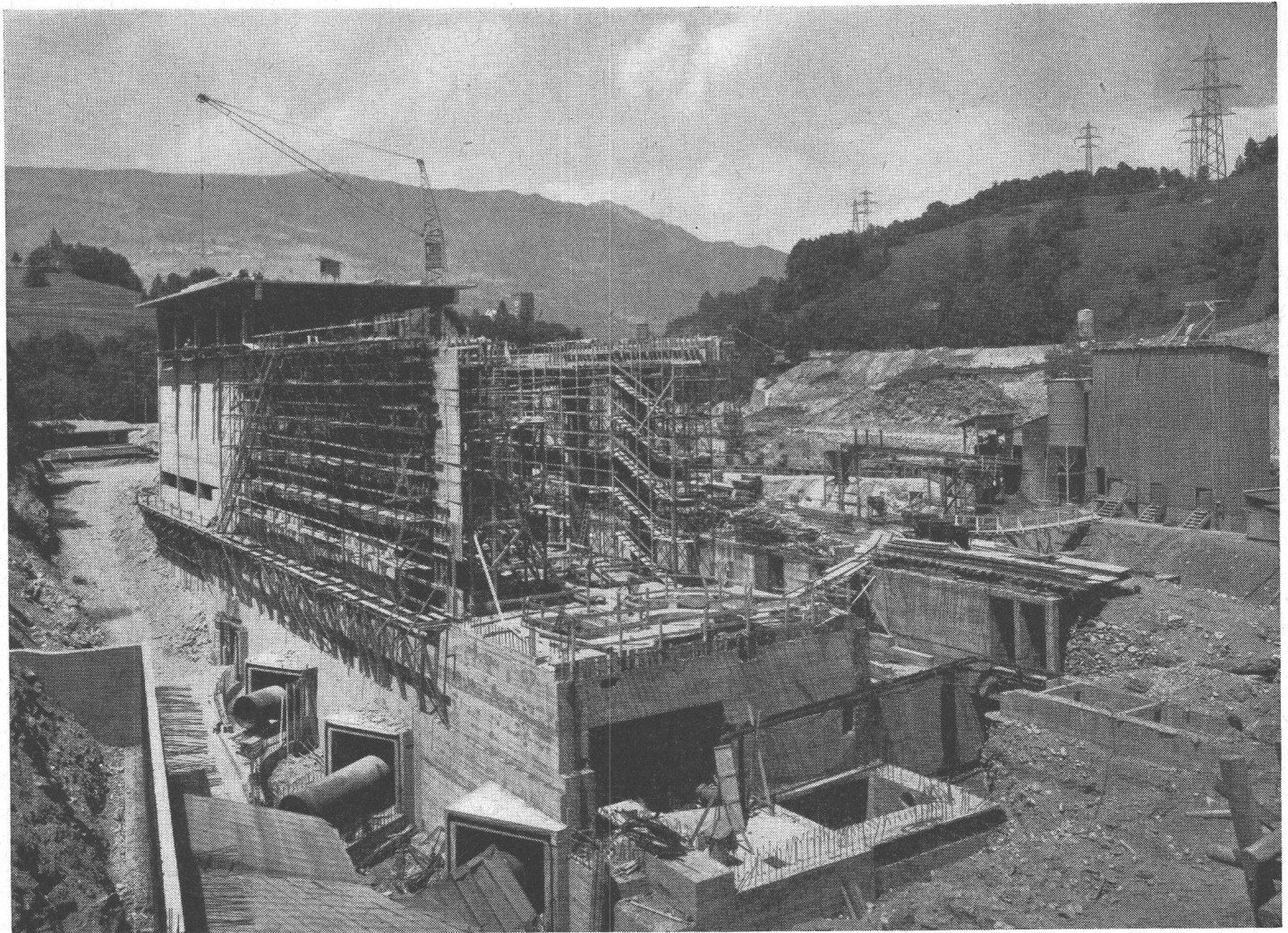
Unsere U-Pumpen sind mit sogenannten Naßläufer-Unterwasser-Motoren ausgerüstet, die, wie der Name schon sagt, stets mit Wasser gefüllt sind. Ihre Lager sind hinsichtlich der Materialbeschaffenheit für Wasserschmierung geeignet und bedürfen daher keinerlei Wartung. Der Wickeldraht ist mit einer für den Unterwasserbau bestens geeigneten Kunststoffisolation versehen, die auch im Dauerbetrieb grösste Zuverlässigkeit gewährleistet. Auf Grund ihrer Betriebssicherheit und Wartungsfreiheit hat sich diese Bauweise von U-Motoren in den letzten Jahrzehnten immer mehr durchgesetzt und ist heute von den verschiedenen Konstruktionsprinzipien die verbreitetste.

Unser lückenloses Programm enthält auch für Ihre speziellen Bedarfsfälle geeignete Pumpen.



**Verkaufsbureau KSB Zürich AG**  
Zürich 6, Spanweidstrasse 3 Telephone (051) 28 25 18

**Bauarbeiten Kraftwerke Hinterrhein AG  
Maschinenhaus Sils und Albulaumleitung**



**Spaltenstein+Co**  
**Hoch+Tiefbau**      **Zürich**

**Arnold Mathis**  
**Baugeschäft**      **Chur**



Für die Kraftwerke Hinterrhein AG.:  
Ausführung des Loses 10, Druckstollen Pignia,  
in Gemeinschaftsunternehmung

# Ed. Züblin

& Cie. AG

## Hoch- und Tiefbau

Zürich



Basel

Sitten Lausanne Lugano Muffenz Chur

Stollenbau  
Wasserbau  
Zentralen

Pfählungen  
Silos  
Spannbeton

Brückenbau  
Industriebau  
Staumauern

# Stahlhochbau



Gebr.  
Tuchs Schmid AG  
Frauenfeld

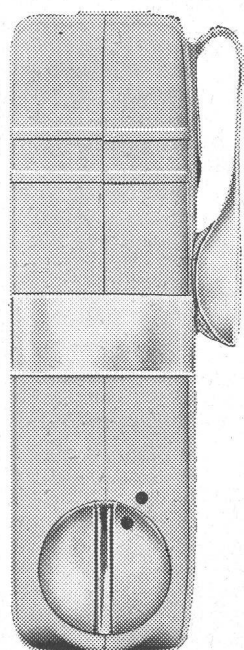


6

AM KRAFTWERK HINTERRHEIN BETEILIGTE FIRMEN:

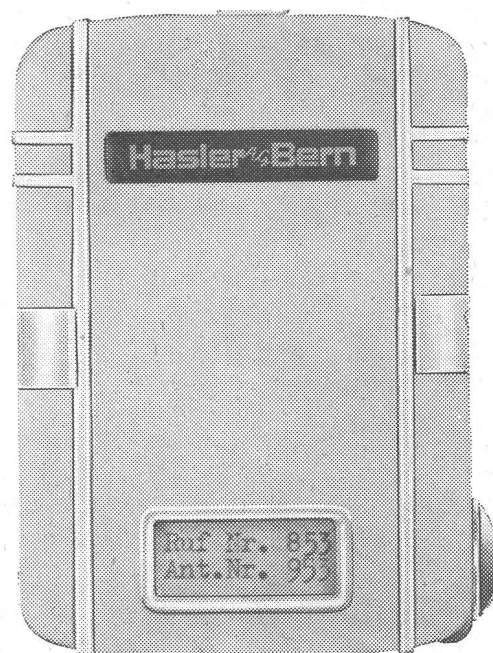
# einundzwanzig zweiundzwanzig dreiundzwanzig

Innert einigen Sekunden wird der vielgesuchte Ingenieur oder Bauführer erreicht, gleich wo er sich im grossen, weitverzweigten Betrieb oder Baugelände auch aufhält, also vor allem dort, wo optische und akustische Meldezeichen versagen. Leisten auch Sie sich die grossen Vorzüge der



## drahtlosen Personen- Suchanlage Hasler

Befassen Sie sich mit dem Gedanken einer neuzeitlichen Suchanlage oder soll eine bestehende Anlage mit dem heutigen Stand der Technik in Einklang gebracht werden, verlangen Sie unsere Beratung und die Vorführung bestehender Hasler-Anlagen.



Der Empfänger der drahtlosen Personensuchanlage Hasler in natürlicher Grösse.

# Hasler<sup>AG</sup>Bern

Bern, Belpstrasse 23, T 031/641111  
mit Zweigniederlassung in Zürich,  
Stampfenbachstrasse 63, T 051/261600





AKTIENGESELLSCHAFT

## CONRAD ZSCHOKKE CHUR

Druckstollen Reischen

Staumauer, Maschinenhaus und Druckstollen Bärenburg

## EISENBAU AG BASEL

Dreispietz, Tel. (061) 34 60 40



**Stahlhochbau  
Stahlbrückenbau  
Stahlwasserbau**

Hochgerüste  
Rohrleitungen  
Behälter  
Silos

**Ingenieurbureau für Baukonstruktionen**

## G. Lazzarini & Co. AG.

Hoch- und Tiefbauunternehmung Samedan

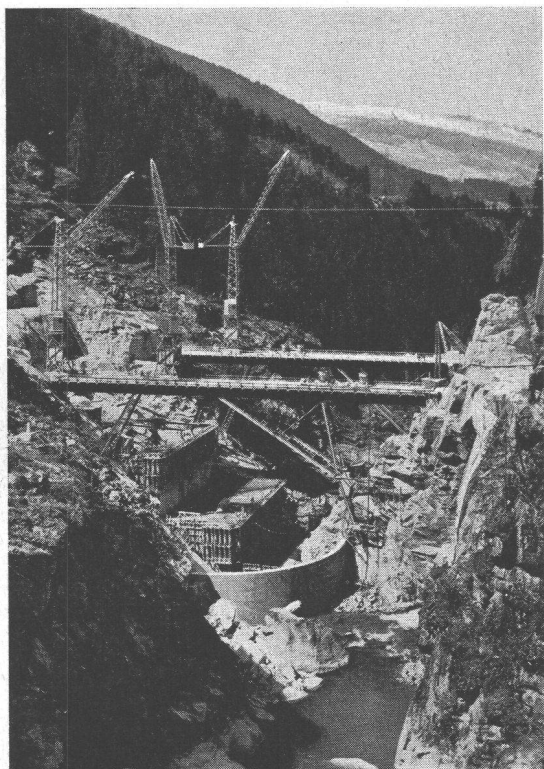
---

Ausgeführte Arbeiten:

Averserstrasse Baulos XIII

Beteiligung am Konsortium Pignia

(Druckstollen Baulos X)



Baustelle der Staumauer Bärenburg der Kraftwerke  
Valle di Lei - Hinterrhein

## Projektierung Bauleitung

Kraftwerke

Transformatorstationen

Hochspannungsleitungen

# MOTOR-COLUMBUS

Baden / Schweiz

## PRADER & CIE.

Ingenieurbüro und Bauunternehmung

# CHUR

### Arbeiten für die KW Hinterrhein AG.:

**Baulos 22** (in Arbeitsgemeinschaft mit Prader &  
Cie. AG., Zürich, Toneatti & Co., Bilten)

2,4 km Druckstollen Valle di Lei—Ferrera  
Wasserschloss, Vertikalschacht und Windenkammer  
Innerferrera

**Baulos 25**

Wasserfassung Averserrhein  
Hangstollen und Düker-Aquädukt  
1,8 km Ueberleitungstollen Avers—Madris

**Baulos 32**

Eisenbetonbrücke Cröt

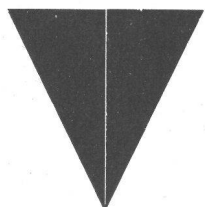


Am Kraftwerk Hinterrhein beteiligte Firmen:

## KHR Steilerbachbrücke

Spannbeton

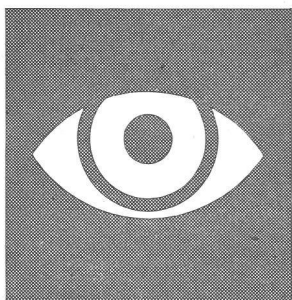
Länge 210 m



Ausführung in Arbeitsgemeinschaft

**W. ZINDEL DIPL. ING. CHUR  
KÜNZLI + MAI SÖHNE DAVOS**

**LICHT  
IST UNSERE  
STARKE**



**ALUMAG**

Aluminium – Licht AG  
Industrie für technische Beleuchtung  
Uraniastrasse 16, Zürich  
Tel. (051) 23 77 33

norm



**Hinter Lamellenstoren  
fühlt man sich wohl!**

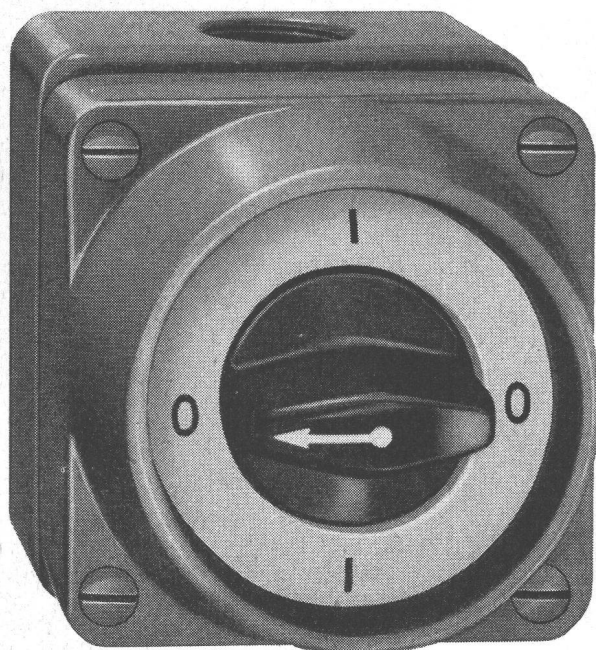
**Welches System und welche Ein-  
bauart Ihren Ansprüchen genügt,  
beurteilt am sichersten ein Fach-  
mann der**

**Metallbau AG Zürich 9/47**

Anemonenstrasse 40, Telefon 051/52 13 00

Dreh­schalter und Steckdose,  
in Leichtmetall,  
grau farb­ge­spritzt,  
für feuchte Räume

*Feller*



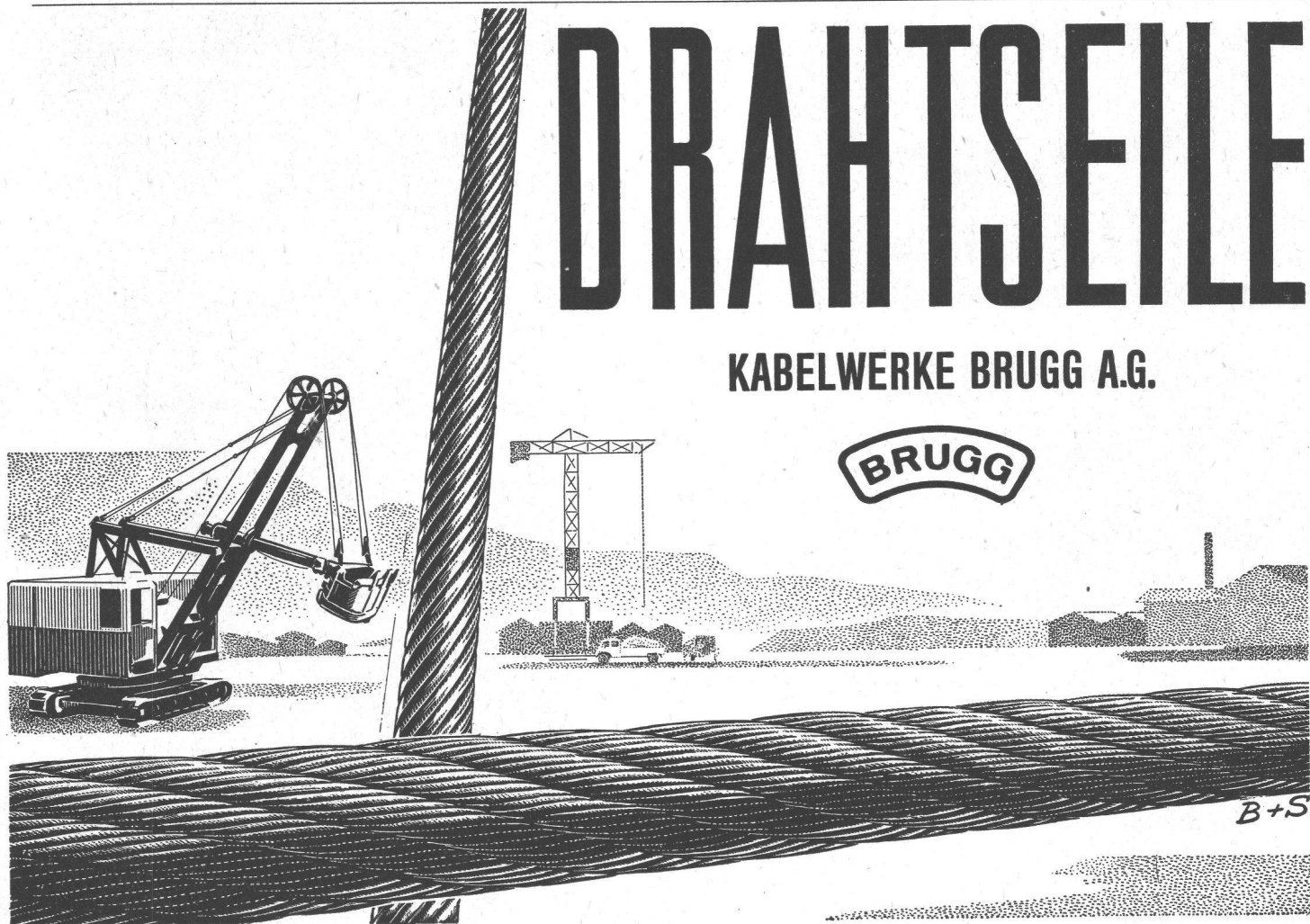
Adolf Feller AG Horgen

Série 8600 AG Grösse: 75/82 mm

8203 AG Grösse: 75/82 mm

# DRAHTSEILE

KABELWERKE BRUGG A.G.





Aufzüge- und  
Elektromotorenfabrik  
Schindler & Cie. AG  
Ebikon / Luzern

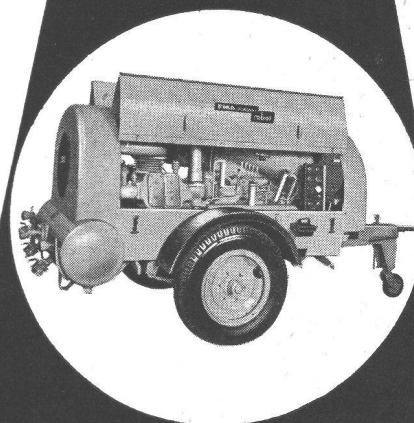
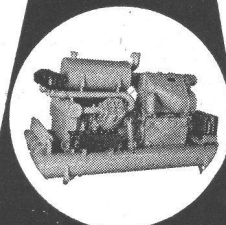
In  
hohen  
Häusern  
fahren  
schnelle  
Schindler  
Lifts



## FMA POKORNY Kompressoren

Werkzeuge für  
Bauindustrie  
und Metall-  
bearbeitung

Luftgekühlte,  
fahrbare und  
stationäre  
Kompressoren  
von 1—8 m<sup>3</sup>/min



**Hans Fehr Dietlikon**

Zürich-Glattal Tel. 051/933 666



**Belebtschlammanlage** nach T.N.O.-Passavant für hohe Raumbelastungen

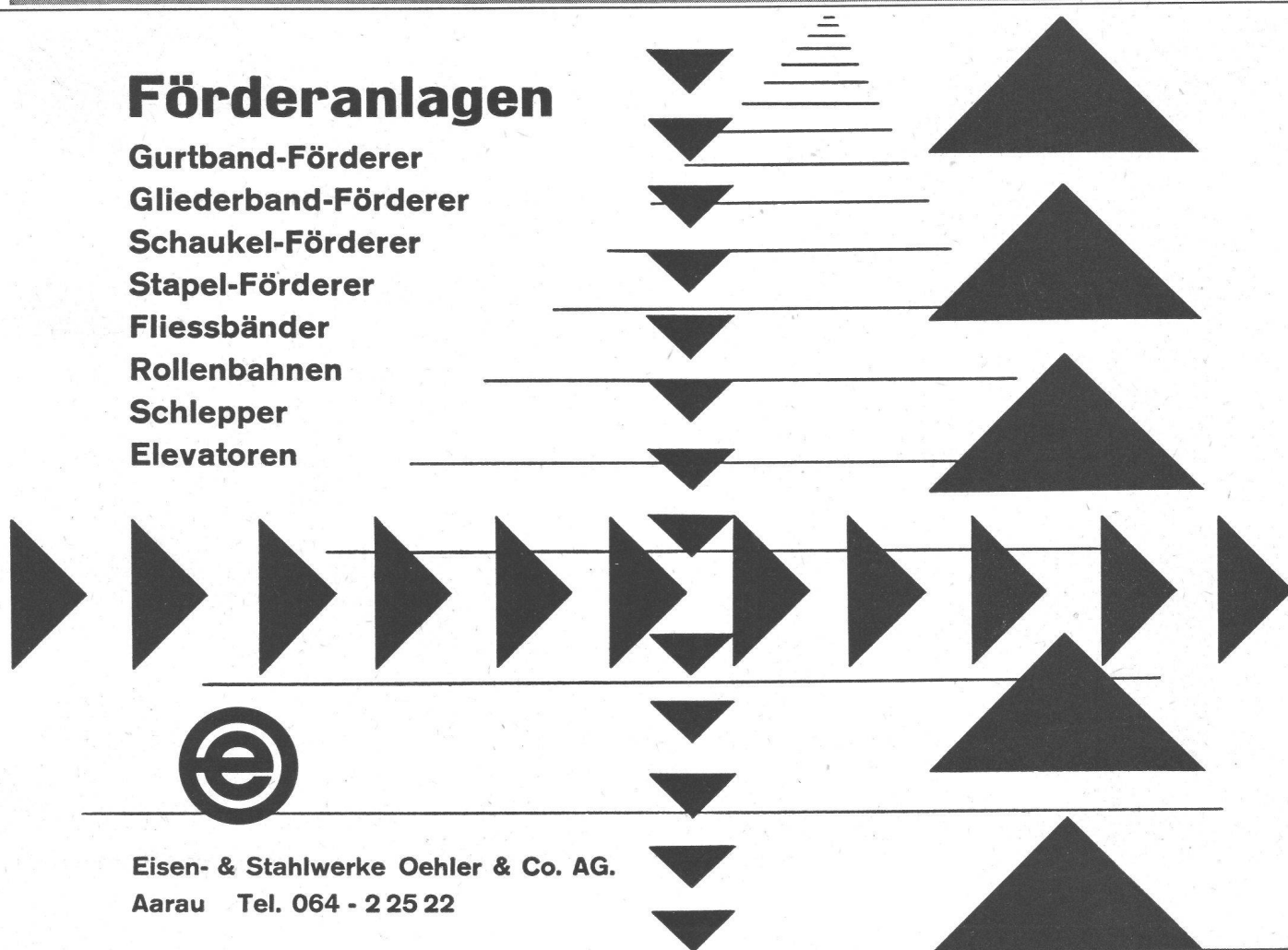
Passavant-Werke

Michelbacher Hütte

(b. Michelbach, Nassau)

## Förderanlagen

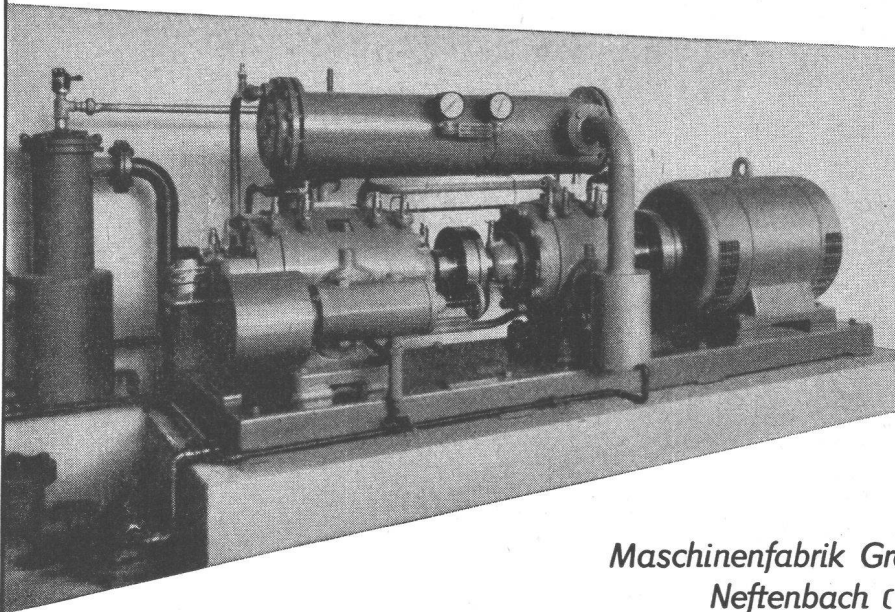
Gurtband-Förderer  
Gliederband-Förderer  
Schaukel-Förderer  
Stapel-Förderer  
Fließbänder  
Rollenbahnen  
Schlepper  
Elevatoren



Eisen- & Stahlwerke Oehler & Co. AG.  
Aarau Tel. 064 - 2 25 22



## GRABER & WENING / ROTATIONS-KOMPRESSOREN

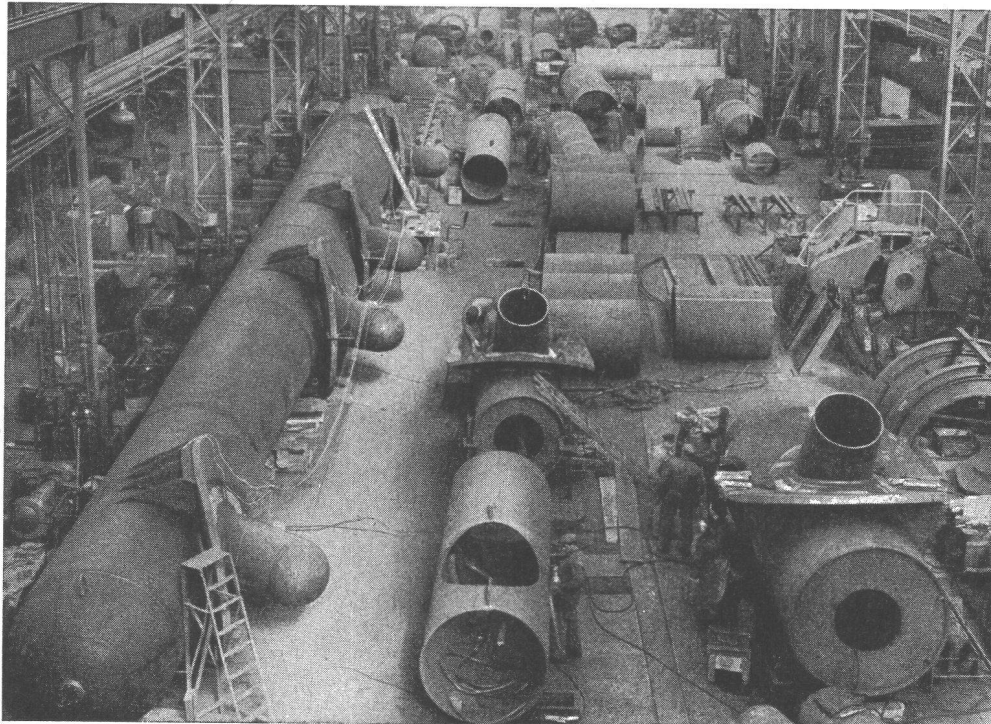


wir liefern halb- und  
vollautomatische Anlagen  
für jeden Industriebedarf

1- und 2-stufige Kompressoren  
für 4 und 8 atü Betriebsdruck  
Eff. Leistung: 100-1000 m<sup>3</sup>/h

*Maschinenfabrik Graber & Wening AG.  
Neftenbach (Winterthur)*

GW 359



Partie aval du collecteur  
de la centrale de Fionnay  
de la Grande Dixence S.A.,  
lors des essais de pres-  
sion en atelier à 121 atm.

**Giovanola Frères S. A., Monthey**

**CONDUITES FORCÉES  
PUITS BLINDÉS, VANNES**

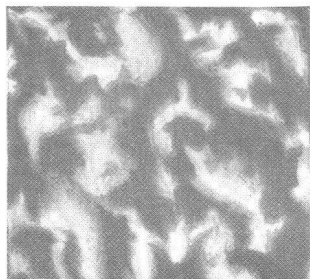
# Keramische Beläge

aus Steingut-Wandplatten und Steinzeug-Bodenplatten



## Sauber, dicht, leicht zu reinigen

Fortwährend fallen im Lebensmittel-Laden Staub und kleine Abfälle zu Boden, und mit ihnen Mikroben in ungeheurer Zahl. Kein Ritzchen darf ihnen der Boden öffnen, hart und dicht wie Glas soll er sein — aus gesinterten Steinzeugplatten. Zur Reinigung genügt es, den Boden mit Seifenwasser aufzuwaschen; denn Steinzeug-Bodenplatten sind sauber, dicht und brauchen wenig Pflege.







## Strengste Sauberkeit ist oberstes Gebot

Wer heute Operationssäle einrichten muß, weiß es: als Belag für Wand und Boden kommen nur keramische Platten in Betracht. Wo immer die Hygiene Beläge verlangt, die den Staub abweisen und sich nicht abnützen, die undurchlässig sind und leicht zu reinigen, da sind keramische Platten unerreich und unersetzlich: gesinterte Steinzeugplatten für den Boden, glasierte Steingutplatten für die Wand.

**Beratung  
und Lieferung  
durch die  
Fachgeschäfte**