

Zeitschrift: Schweizerische Bauzeitung
Herausgeber: Verlags-AG der akademischen technischen Vereine
Band: 77 (1959)
Heft: 25

Werbung

Nutzungsbedingungen

Die ETH-Bibliothek ist die Anbieterin der digitalisierten Zeitschriften auf E-Periodica. Sie besitzt keine Urheberrechte an den Zeitschriften und ist nicht verantwortlich für deren Inhalte. Die Rechte liegen in der Regel bei den Herausgebern beziehungsweise den externen Rechteinhabern. Das Veröffentlichen von Bildern in Print- und Online-Publikationen sowie auf Social Media-Kanälen oder Webseiten ist nur mit vorheriger Genehmigung der Rechteinhaber erlaubt. [Mehr erfahren](#)

Conditions d'utilisation

L'ETH Library est le fournisseur des revues numérisées. Elle ne détient aucun droit d'auteur sur les revues et n'est pas responsable de leur contenu. En règle générale, les droits sont détenus par les éditeurs ou les détenteurs de droits externes. La reproduction d'images dans des publications imprimées ou en ligne ainsi que sur des canaux de médias sociaux ou des sites web n'est autorisée qu'avec l'accord préalable des détenteurs des droits. [En savoir plus](#)

Terms of use

The ETH Library is the provider of the digitised journals. It does not own any copyrights to the journals and is not responsible for their content. The rights usually lie with the publishers or the external rights holders. Publishing images in print and online publications, as well as on social media channels or websites, is only permitted with the prior consent of the rights holders. [Find out more](#)

Download PDF: 17.02.2026

ETH-Bibliothek Zürich, E-Periodica, <https://www.e-periodica.ch>

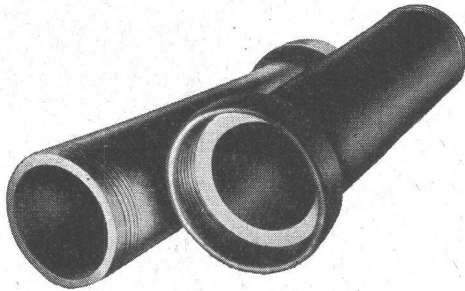
SCHWEIZERISCHE BAUZEITUNG

WOCHENSCHRIFT FÜR ARCHITEKTUR / INGENIEURWESEN / MASCHINENTECHNIK

REVUE POLYTECHNIQUE SUISSE

ORGAN DES S.I.A. SCHWEIZERISCHER INGENIEUR- UND ARCHITEKTEN-VEREIN
UND DER G.E.P. GESELLSCHAFT EHEMAL. STUDIERENDER DER EIDG. TECHN. HOCHSCHULE
GEGRÜNDET 1883 VON ING. A. WALDNER / HERAUSGEGEBEN VON ING. W. JEGHER

STEINZEUG EMBRACH



garantiert säurebeständig für die chemische Industrie

Rohre und Spezialstücke für Säureleitungen und Kanalisationen

Laborausgüsse und Tröge

Säurelagergefässe

Apparate, Pumpen, Druckautomaten
Ventilationskanäle

Temperaturbeständige und wärmeleitende
Spezialmassen EMBRACHIT
und THERMOSIL

STEINZEUGFABRIK EMBRACH AG., Embrach/Zürich

LERCH AUFZÜGE

Zürich 1, Oefenbachgasse 5
Telephon (051) 23 30 00

für Akten, Speisen, Waren
mit Hand- und elektrischem Antrieb

Patentanwälte

E. BLUM & Co., ZÜRICH

Gegründet 1878 Telephon 251633
Bahnhofstrasse 31

Anmeldung von Erfindungen

Fabrik- und Handelsmarken

Gutachten, Prozessberatung

Durisol

BAUPLATTEN ohne und mit ARMIERUNG für ISOLIERUNG
AUSFACHUNG, DECKEN- und FLACHDACHKONSTRUKTIONEN
grossflächige DECKENHOURDIS, HOHLBLOCKMAUERSTEINE

DURISOL AG. FÜR LEICHTBAUSTOFFE DIETIKON • TEL. 918665

Verlag

W. Jegher & A. Ostertag, Dianastrasse 5,
Zürich / Tel. 23 45 07 / Postcheck VIII 6110
Bürozeiten: Montag bis Freitag 7—12 Uhr
und 13.45—17.30 Uhr. Samstags geschlossen.
Postadresse:
Schweiz. Bauzeitung, Postfach Zürich 39

Bezugspreise

Einzelheft Fr. 1.65 — Abonnements:

	12 Monate	6 Monate	3 Monate
Schweiz	66.—	33.—	16.50
Ausland	72.—	36.—	18.—

Für Mitglieder des S.I.A., der GEP und
des Schweiz. Technischen Verbandes sowie
für Studierende der ETH, der EPUL und
schweiz. staatl. Technischer Mittelschulen
ermässigte Preiskategorien nach Tarif.

Anzeigenverwaltung

Mosse-Annoncen AG., Zürich, Limmat-
quai 94 / Tel. 32 68 17 / Postcheck VIII 1027

INHALT

Das Fährschiff «Romanshorn» der
SBB. Von H. Loosli 387*

3. Baumaschinenmesse, Basel 1959.
Von R. Thoma-Meier 392*

Nekrologe

O. Pfister-Sulzberger 402*
R. Correvon. A. Lüthy 403

Mitteilungen

Verkehrshaus der Schweiz in Luzern.
Planung des schweiz. Hauptstrassen-
netzes. Orientierung der Maturanden
über die techn. Berufe. Gefahren bei
Sprengarbeiten im Tiefbau 403

Wettbewerbe

Katholische Kirche «Mariä-Krönung»
in Witikon. Gemeindehaus in Hängen-
dorf 404

Ankündigungen

Sommertreffen der Gesellschaft eng-
lischer Maschineningenieure in der
Schweiz. VIII. Sommertagung der
Vereinigung für freies Unternehmertum.
14a Mostra Conserve Imballagi,
Parma. Zürcherische Vereinigung für
Heimatschutz. Schweiz. Verband der
Ingenieur-Agronomen. Picasso, Li-
thographien 1919—59 aus Schweizer
Sammlungen. Vortragskalender . . . 404

Eine Rechnung, die auch bei Ihnen aufgeht!



* Der AFRATAR-Anstrich ist sofort an seinem mattschwarzen bis dunkelbraunen Aussehen erkennbar.

Der Normverbrauch für AFRATAR liegt bei ca. 350 g/m². Sie erreichen diesen ohne weiteres durch Verwendung eines richtigen Flächenstreichers, so dass die obige Rechnung noch günstiger ausfällt. Wie Sie wissen, **schenken wir Ihnen einen AFRATAR-Flächenstreicher bei Bestellung von mindestens 100 kg AFRATAR** in einer Sendung. Fordern Sie dieses praktische Arbeitsgerät bei uns oder Ihrem Baumaterialhändler an!

Kostenvergleich:

a) 2 Anstriche mit Produkt X:
 $2 \times \dots \text{gr/m}^2 \text{ à Fr. } \dots / \text{kg} = \text{Fr.}$
 $+ 2 \text{ Arbeitsgänge à Fr. } \dots / \text{m}^2 = "$
Total Fr.

b) 1 Anstrich mit AFRATAR:
 $1 \times 500 \text{ g/m}^2 \text{ à Fr. } \dots / \text{kg} = \text{Fr.}$
 $+ 1 \text{ Arbeitsgang à Fr. } \dots / \text{m}^2 = "$
Total Fr.

Netto-Ersparnis mit AFRATAR
Fr. / m²

Vergleichen Sie AFRATAR* ruhig mit dem billigsten Fundamentanstrich, den Sie finden können.

Setzen Sie in der obigen Rechnung ruhig eine höhere Verbrauchszahl als die normalen 350—400 g/m² ein:

Sie werden für AFRATAR immer einen um 30—60 Rappen günstigeren Preis pro m² ermitteln! Warum? Weil nicht der Kilopreis, sondern der Arbeitsaufwand den Preis pro m² massgebend beeinflusst. Hier zeigen sich die überragenden Vorteile von AFRATAR:

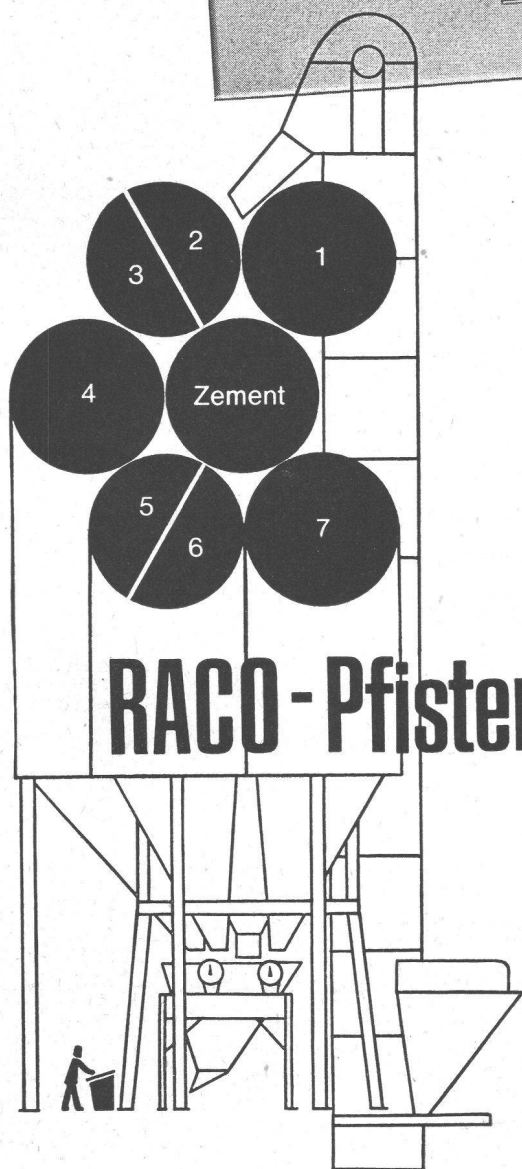
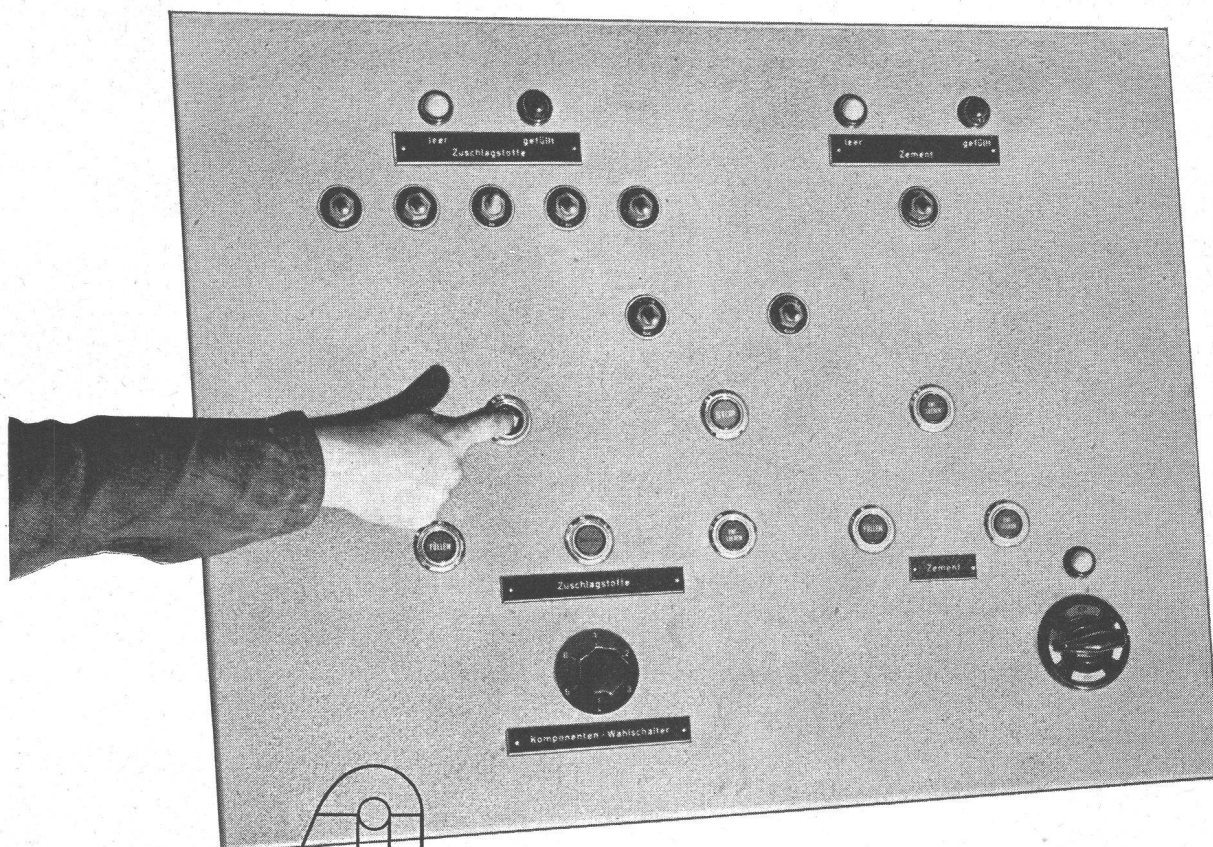
- 1. Einfacher:** Nur ein einziger statt 2—3 Arbeitsgänge bei gleicher oder sogar grösserer Schichtdicke.
- 2. Schneller:** Weniger Arbeitsgänge = Zeitersparnis = Kostensenkung. Zudem kann AFRATAR auch auf frischen Beton aufgetragen werden.
- 3. Wirtschaftlicher:** Der kostenmässig wesentliche Faktor Arbeitskraft wird auf die Hälfte reduziert trotz mindestens ebenbürtiger Schutzwirkung.



SIEGFRIED
keller AG

Wallisellen-Zürich Telefon 051 / 93 32 32

vollautomatisch



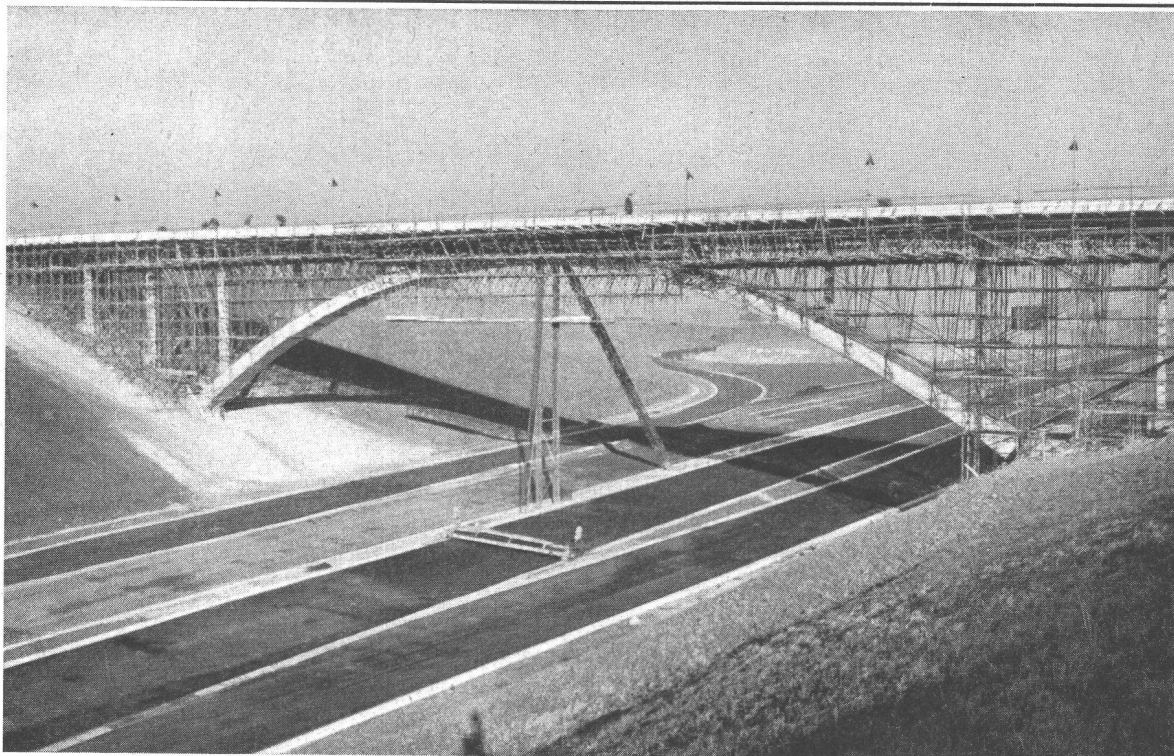
Eine kräftige Tragkonstruktion, unverwüstliche Stahl-Silos und zuverlässige Waagen ergeben eine Dosieranlage für starke Beanspruchung. Der Turm ist nach dem Baukastenprinzip zusammenstellbar (2-7 Komponenten) und daher auch einfach zu transportieren. Grundfläche nur 6x7 m.

EIN Mann steuert am vollautomatischen Kommandopult Dosierung und Mischung. Jede gewünschte Materialzusammenstellung wird mit der Wiegeschablone rasch eingestellt. Die Kapazität der Anlage reicht aus, um zwei 1'500 l-Mischer zu beschicken.

RACO - Pfister Dosierturm

Robert Aebi ^{AG} Zürich

Uraniastrasse 31/33
Telephon 051/23 17 50

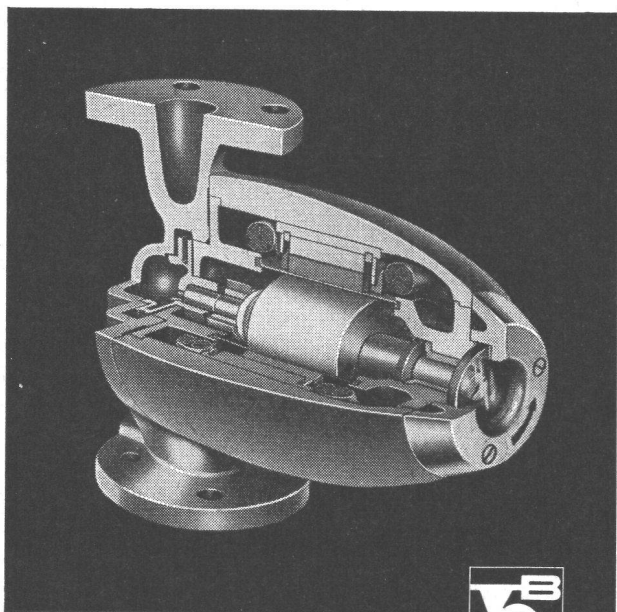


Lehrgerüst aus verzinkten Stahlrohren für Brücken usw.

Für jeden Zweck das passende Gerüst

**CONRAD KERN AG
ZÜRICH**

perfecta Umwälzpumpen
für Zentralheizungen



K. RÜTSCHI PUMPENBAU BRUGG

BRUGG SCHWEIZ TELEPHON (056) 4 13 31

Drei exklusive Vorteile, die Ihnen nur
die PERFECTA bietet:

Die «gute» Form

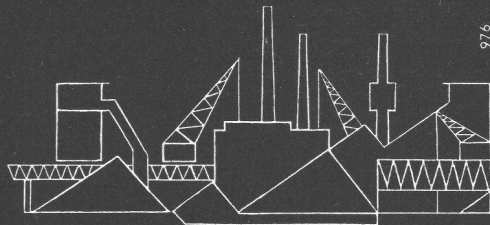
das Kennzeichen der modernen
PERFECTA-Pumpe

Robuste beidseitige Lagerung

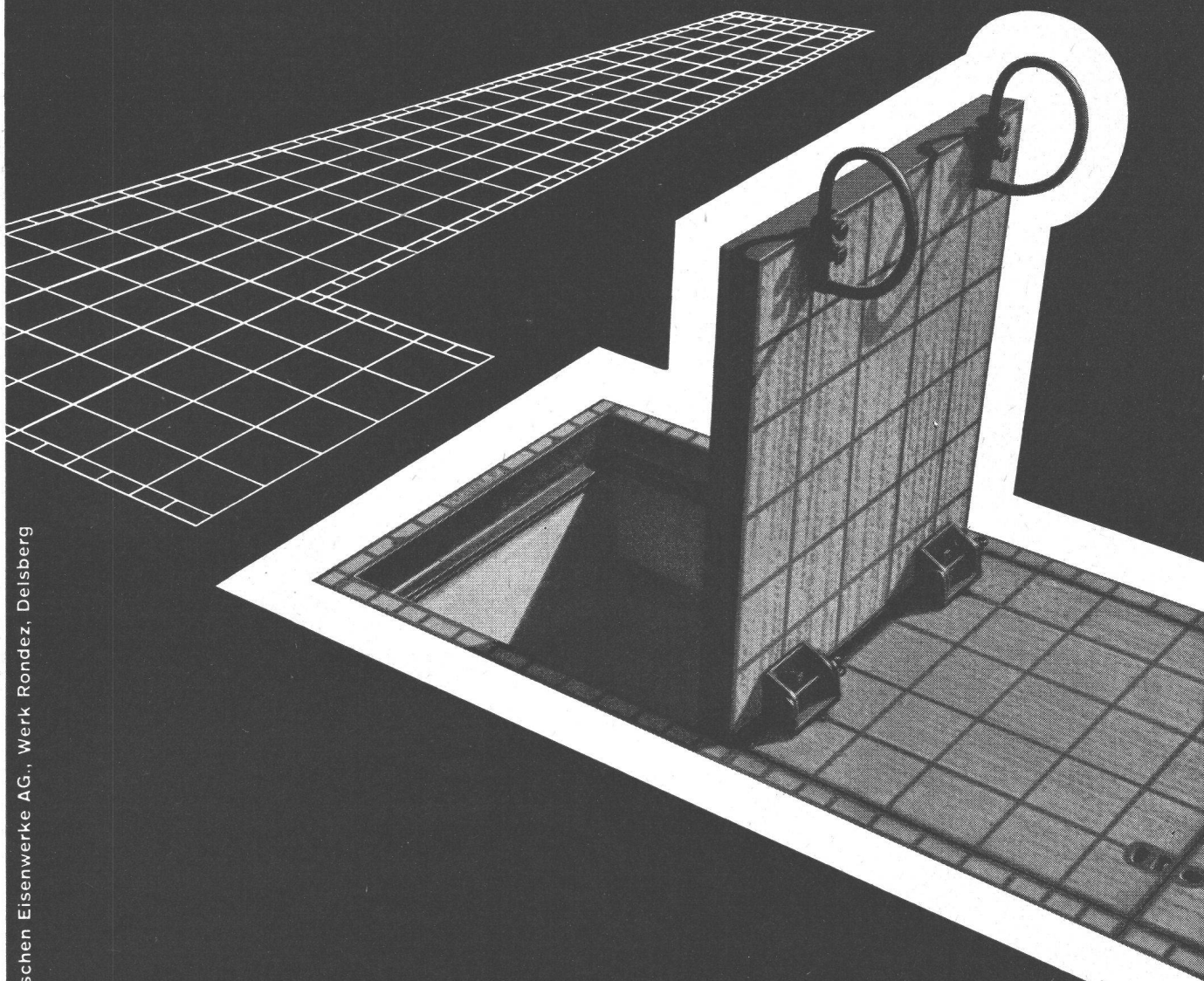
des schweren Rotors bürgt für ge-
räuschlosen Gang und lange Lebens-
dauer

Schauglas

für einfachste Lauf- und Drehrichtungs-
kontrolle



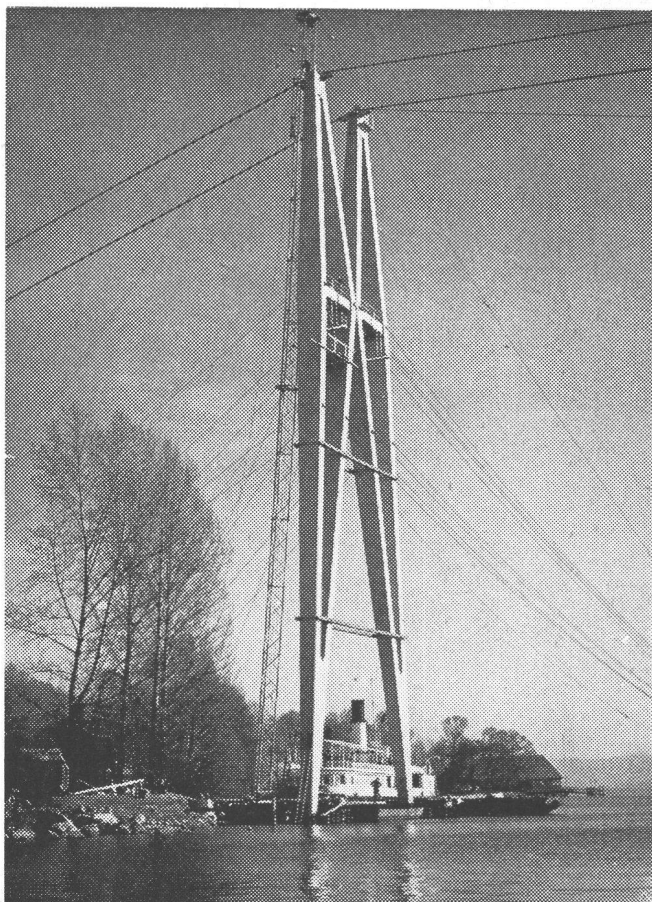
976



Gesellschaft der Ludw. von Roll'schen Eisenwerke AG., Werk Rondez, Delsberg

Gatic Von Roll

Grosse Tragfähigkeit
 Vollkommene Anpassung an die
 Erfordernisse des modernen Strassenverkehrs.
 Geringes Gewicht.
 Müheloses Öffnen und Schliessen.
 Absolut fester Sitz.
 Praktisch wasser- und gasdichter Abschluss.
 Verlangen Sie unsere Prospekte.



Montagenadel in Aktion anlässlich der Montage der beiden Pylonen für die G/59 Zürich

Wir vermieten

Montagenadel

Tragkraft 10 t

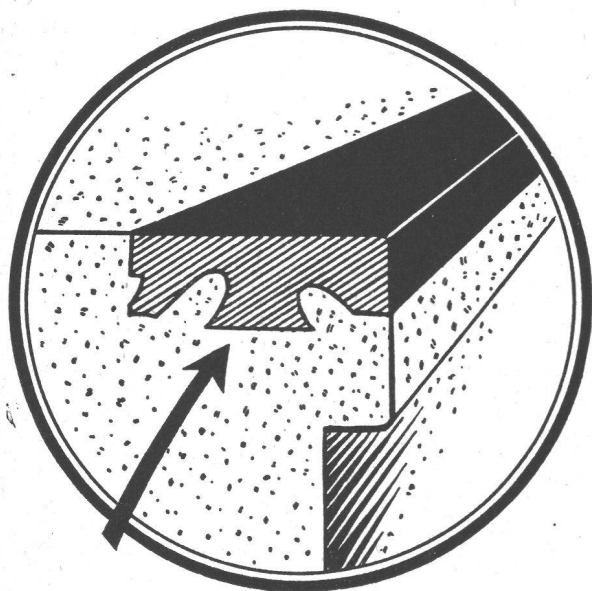
Höhe 60 m

Gewicht des einzelnen Elementes 280 kg

zu günstigen Bedingungen



Tel. (033) 2 18 37



TECO

der ideale Gummigleit- und Kantenschutz bringt Ihnen viele Vorteile

1. ausgezeichneter Gleitschutz
2. äusserst zähe und abriebfest
3. kein einfaches Aufkleben, sondern ein Ausgiessen zusammen mit der Platte in einem Arbeitsgang
4. Vorteilhaft im Preis — verschiedene Farben
5. Ausgezeichnete Referenzen in vielen Ländern

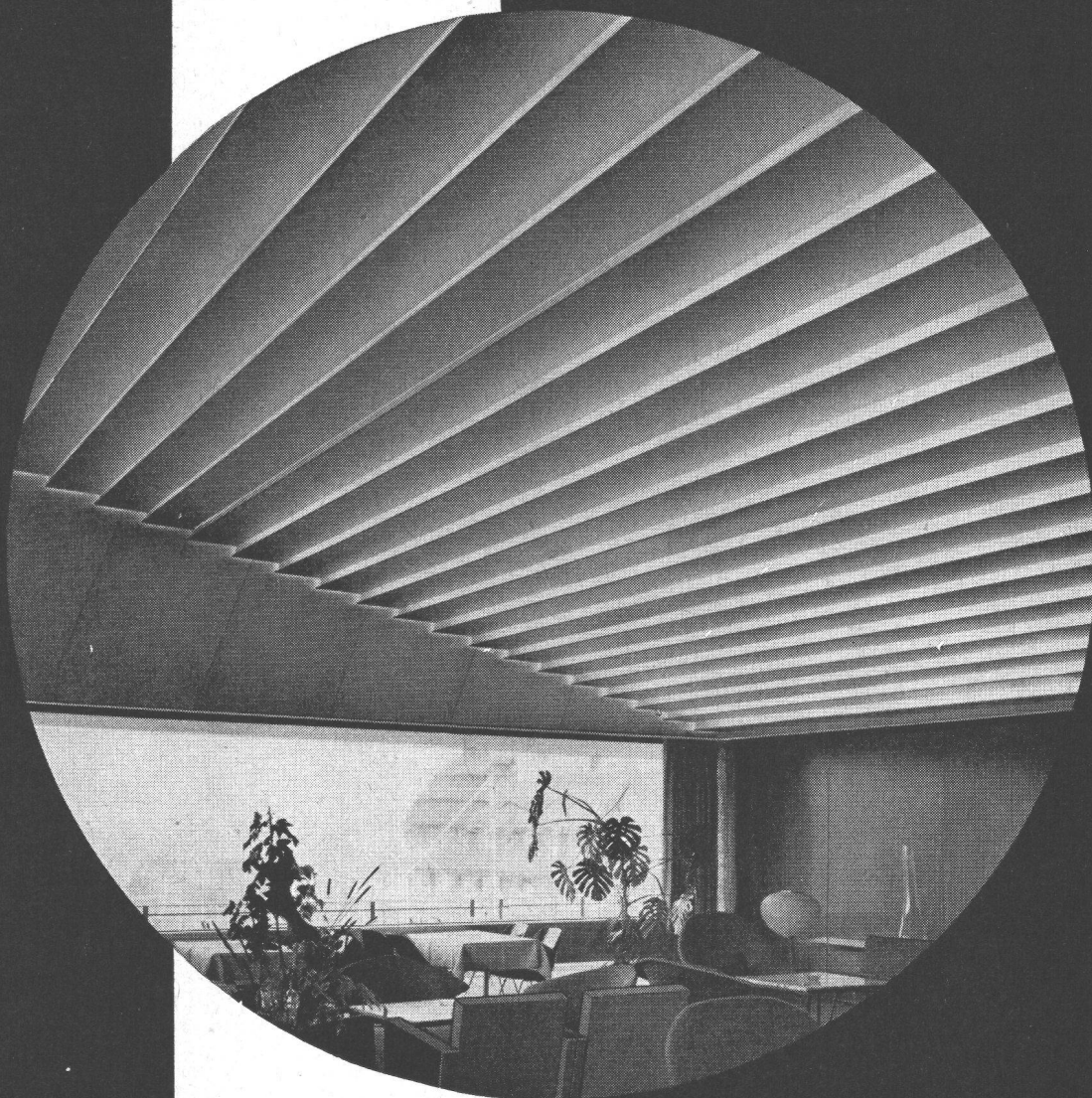
Verlangen Sie Muster und ausführliche Offerte



Via al Gas, MENDRISIO Tel. 091 4 44 09

BRIGATEX

verklebt
auch
Aluminium
mit Holz



BRIGATEX

der neuzeitliche Klebstoff löst auch schwierige Klebprobleme ohne Anwendung von Preßdruck.

Unser technischer Dienst steht Ihnen jederzeit kostenlos zur Verfügung.

Im Jahre 1957 wurden im modernen Hotel „Astoria“ Luzern Aluminiumverkleidungen mit BRIGATEX ausgeführt. Unser Bild:

Dachrestaurant mit Deckenelementen aus Holz und Aluminiumplatten.

DR./M. EBNÖTHER SEMPACH-STATION



TEL. 041.78 15 15

Spezialbeton AG Staad

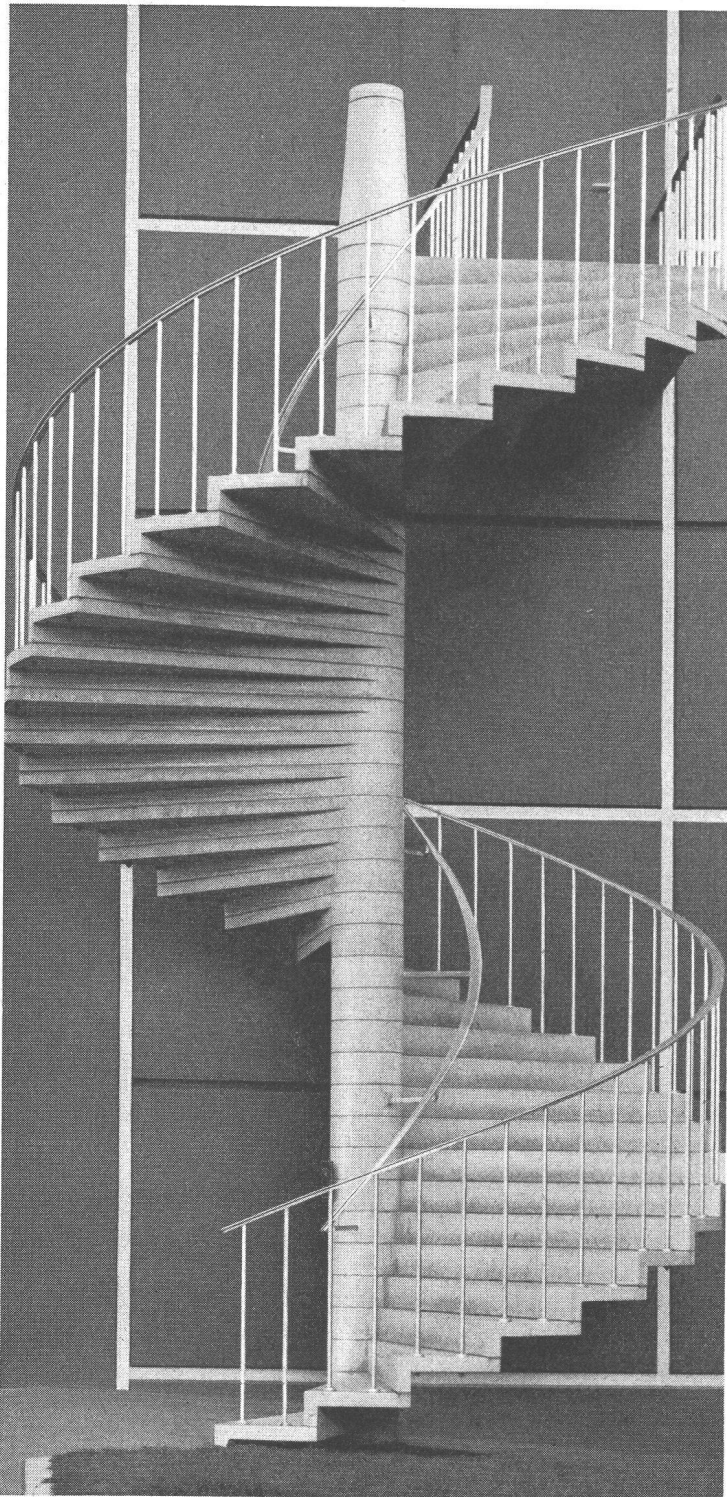
Treppenanlagen, Betonfenster

Fassadenverkleidungen

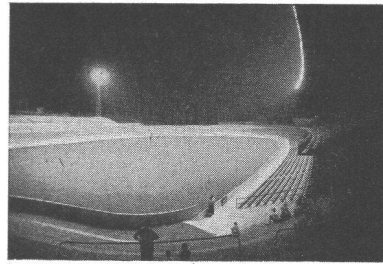
Bodenbeläge

Vorfabrizierte Sichtbetonelemente

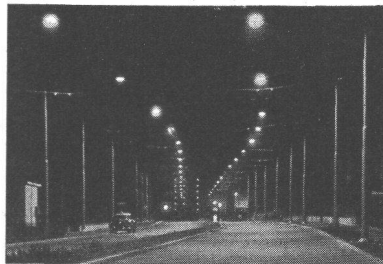
Ausführung sämtlicher Kunststeinarbeiten



Freistehende Spindeltreppe, Kraftwerk Birsfelden



Sportplatzbeleuchtungen



Strassenbeleuchtungen



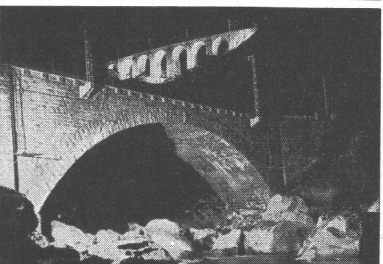
Platzbeleuchtungen



Industriebeleuchtungen



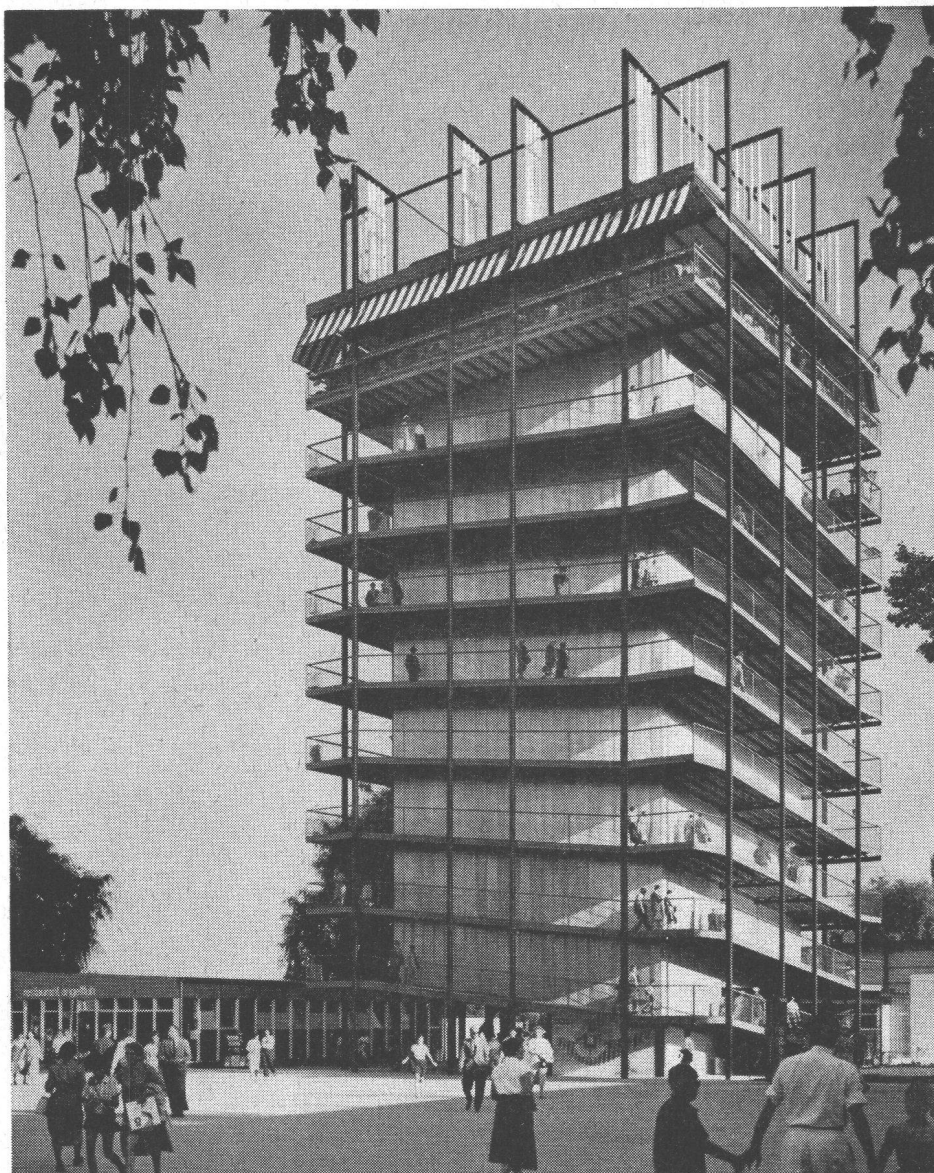
Bureaubeleuchtungen



Anleuchtungen

BAG TURGI

Bronzefabrik AG., Turgi



Können Sie sich eine Ausstellung ohne Holzfaserplatten vorstellen? Überall, sozusagen auf Schritt und Tritt, begegnen Sie Pavatex Holzfaserplatten. Und dies hat seine guten Gründe. Pavatex ist leicht, grossflächig, mühelos zu bearbeiten und rasch montiert.

Auch an der SAFFA 1958 fand Pavatex vielfältige Verwendung. Wir greifen hier ein Beispiel heraus. Der Wohnturm, eine neuartige, elegante Eisenkonstruktion, das imposante Wahrzeichen der Ausstellung, beherbergte Musterwohnungen. Zwei Seiten des quadratischen Turmes waren von unten bis oben offen, die beiden Wetterseiten hingegen geschlossen. Zu ihrer Innenverkleidung dienten auf sechs Stockwerken die bewährten Pavatex Blockplatten. Sie wurden fertig zugeschnitten auf den Bauplatz transportiert und als selbsttragende Zimmerwände innert kürzester Zeit montiert. Je nach Anforderung der verschiedenen Wohnräume waren diese Pavatex Blockplatten gestrichen, tapeziert oder mit Wandplatten belegt worden. Auch dieser Innenausbau bildete einen neuen Beweis für die besondere Zweckmässigkeit der Pavatex Holzfaserplatten.



Der Bauführer, Herr Degen, sagte: Die Pavatex Blockplatten haben sich im Wohnturm bewährt, da sie grossflächig, leicht und doch solid sind. Besonders wichtig für uns war ihre sehr rasche Montage, die ein speditives Bauen ermöglichte. Pavatex ist ein Werkstoff, der reiche Anwendungs- und Gestaltungsmöglichkeiten bietet.

8

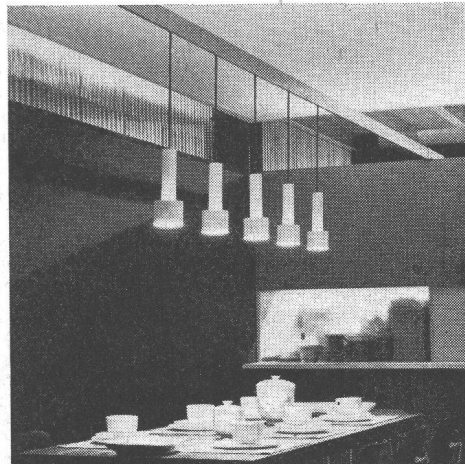
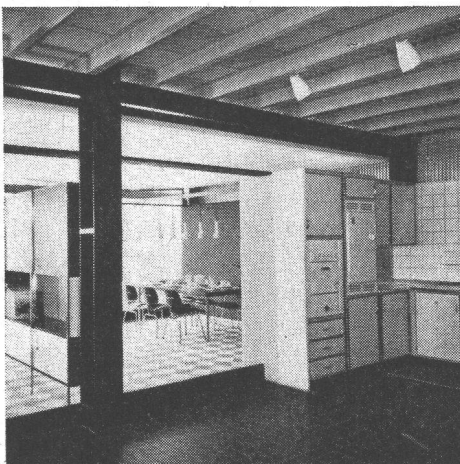
Die Ausstellung

pavatex

Nur Original Pavatex bietet alle Pavatex Vorteile

Pavatex AG.

Jenatschstrasse 4, Zürich 2/27
Telephon 051/23 76 76



«CANTEX»-Isolierplatte

aus gepresstem Schilf, ohne jedes chem. Bindemittel

ein vorzügliches Isoliermaterial

Grossformat

Stärke:	2	2½	3½	5 cm
Gewicht:	4,5	6,0	7,5	9,5 kg pro m²

Grosse Dammfähigkeit, rissfrei,
bruchsicher, elastisch, schnelle
Arbeitsweise

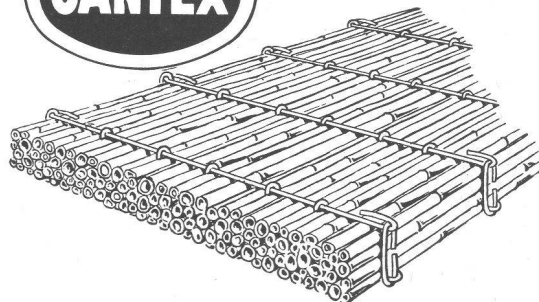
Isolierung von:
Befondecken
Mauerwerken
Unterlagsböden
freihängenden Decken

Alleinfabrikanten:

VEREINIGTE SCHILFWEBEREIEN ZÜRICH

Teleph. (051) 28 43 63

Bezug durch den Bauhandel



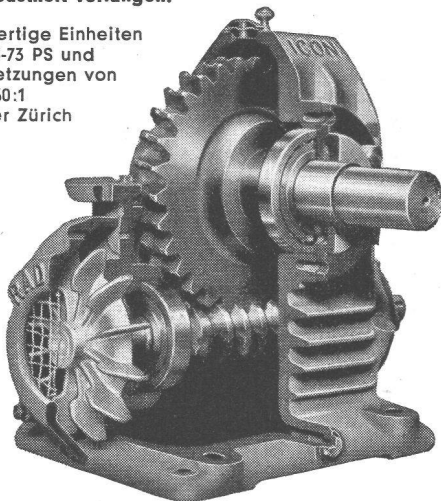
RADICON

Das Radicon-Schneckengetriebe
steuert alle möglichen Industrie-Maschinen

Höhere Leistung lange Lebensdauer
wenig Platzbedarf minimale Wartung
absolute Sicherheit

In aller Welt bewährt und besonders auch dort, wo
ungünstige Verhältnisse besondere Zuverlässigkeit
und Robustheit verlangen.

Einbaufertige Einheiten
von 0,03-73 PS und
Uebersetzungen von
5:1 bis 60:1
ab Lager Zürich



W. Emil Kunz, Zürich 27 Gotthardstrasse 21
Tel. 051 / 27 30 57

Für Abzugsprobleme, hier die Ideallösung: WOODS-Dach-Ventilatoren

Ein guter Tip
für den Fachmann:

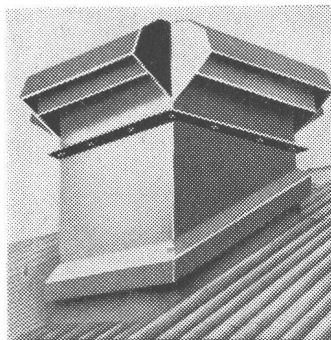
WOODS-Dachventilatoren sind
bei Industriebauten in sehr vielen
Fällen die einfachste und gütigste
Ventilationsart. Hohe Lei-
stungsfähigkeit, absolute Be-
triebssicherheit ohne den Ein-
bau von kostspieligen Luft-
kanälen.

Weitere Vorzüge:
Preiswürdig, keine grossen
Montagespesen

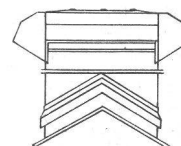
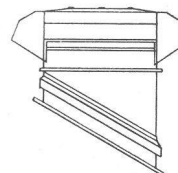
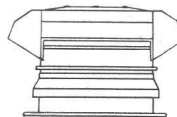
Type bis 48000 m³/h Förder-
leistung

Leistung mit Regulator ab-
stufbar

Absolut ruhiger Motorengang



Formschöne, wetterfeste Aus-
führung für Flach-, Schräg- und
Giebel-Aufbau:

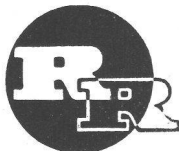


Verlangen Sie heute noch Prospekte und ausführliche Offerte über
WOODS-Dach-Ventilatoren ... Qualitätsprodukte der grössten Ven-
tilatoren-Fabrik Europas.

A. WIDMER AG, ZÜRICH 1

Talacker 35
Tel. (051) 23 03 11

52a



R. RIGLING & CO.

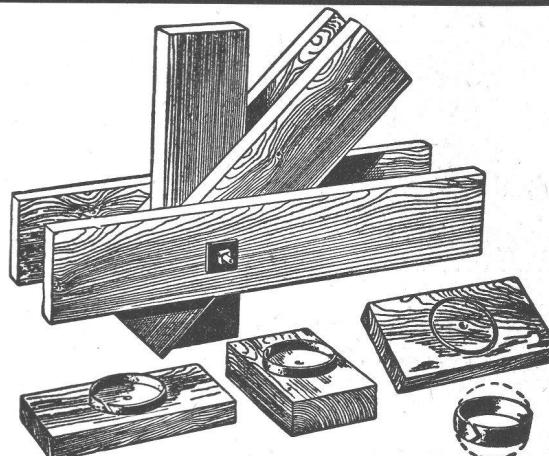
ZÜRICH - OERLIKON

Telephon (051) 46 82 25 Leutschenbachstrasse 44

Für Ihre Holzkonstruktionen:

Ringdübel System RIGLING

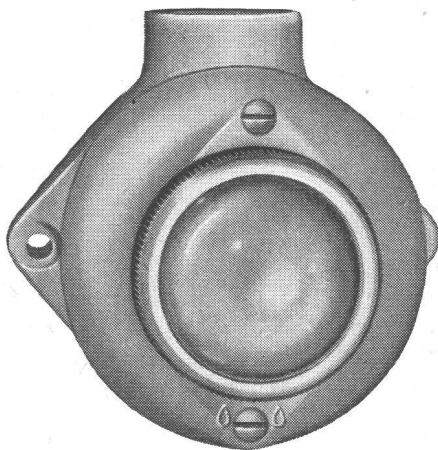
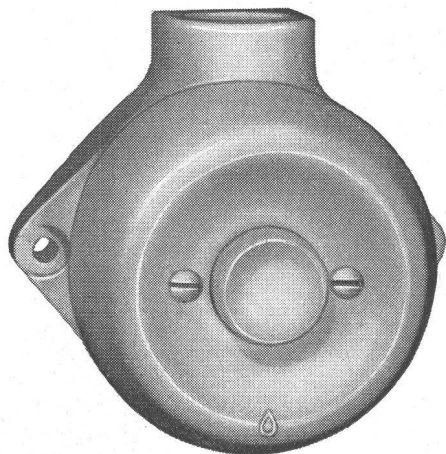
Verlangen Sie unsere Preisliste



RINGDOBEL + PATENT, Knotenpunktverbindung für hölzerne Tragwerke

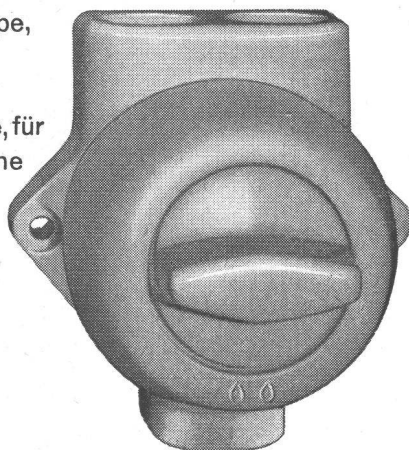
6190 J Grösse: 71/76 mm

6195 J Grösse: 71/76 mm

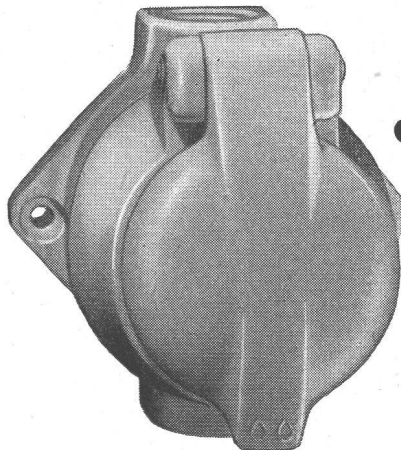


Druckkontakt, Signallampe,
Drehschalter und
Steckdose aus Isolier-
presstoff, kleine Modelle, für
feuchte und nasse Räume

Adolf Feller AG Horgen



6100 Jd Grösse: 78/76 mm



6203 J Grösse: 78/76 mm



Feller



SchenkerStoren
Vitra-Flex

**Die bewährte Store für Doppelverglasungs-
fenster**

Beliebige Lamellenverstellung

Grosse Farbwahl

Zuverlässige Getriebebedienung

Storenfabrik

Emil Schenker AG., Schönenwerd

Telephon (064) 3 13 52

Filialen in: Basel, Bern, Genf, Lausanne, Lugano, Luzern, Solothurn, St. Gallen, Winterthur, Zürich



Blancolit, die Polystyrol-Hartschaumplatte in gewöhnlicher und **schwer flammbarer Qualität**.
Grossformate 1/2,50 m und 1/2 m
Normalformat 0,50/1 m
Profilplatten

Blancolit...

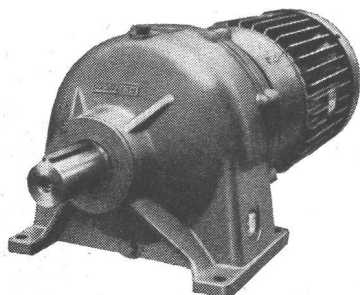
Baukork AG.

Gotthardstrasse 61, Zürich 2, Telefon (051) 23 80 12
Werk in Steinhausen

KISSLING

Motorgetriebe

weit über
die Schweiz hinaus
bekannt



Unsere Getriebe sind der ideale Antrieb für Betonmischer und Transportbänder:

- robuste Bauart
 - wartungsfrei
 - niedriger Preis
 - rasch lieferbar
- Normaldrehzahlen ab Lager.

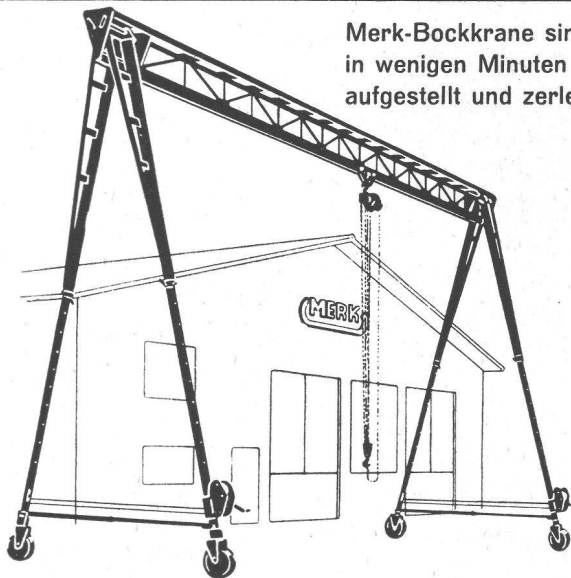
Verlangen Sie unsere Prospekte u. Preislisten. Wir beraten Sie unverbindlich.

L. Kissling + Co Maschinenfabrik
Zürich-Seebach
Telefon 051/466400

Zerlegbare Bock-Krane

MERK

Merk-Bockkrane sind
in wenigen Minuten
aufgestellt und zerlegt



Modelle ab 500 kg Tragkraft bis zu den grössten Dimensionen. Praktisches Zubehör: Höhenverstellung, Spannweitenverstellung, Lenkrollen, Gummiräder.

HANS MERK Fahrzeug- und Kranfabrik DIETIKON-ZÜRICH

Telefon (051) 91 91 21

**Bessere
Arbeits-
bedingungen durch
Glas-Baustein-
wände und
-Oberlichter**

Glasbaustein-Oberlichter und -Wände
ermöglichen bessere, blendungsfreie und
gleichmässige
Beleuchtung bis in die hintersten Ecken.

Verlangen Sie Prospekt, Beratung, Berechnungen und
Vorschläge durch das

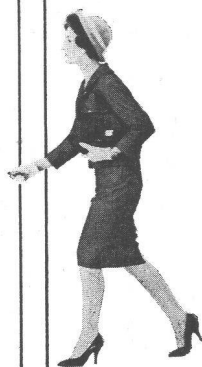
SSF

Spezial-Unternehmen für Glas-Betonbau
Schneider, Semadeni + Frauenknecht
Zürich 4, Feldstr. 111, Tel. 051/27 45 63

Ständige Ausstellung: Schweizerische Baumusterzentrale



Schlieren – Aufzüge



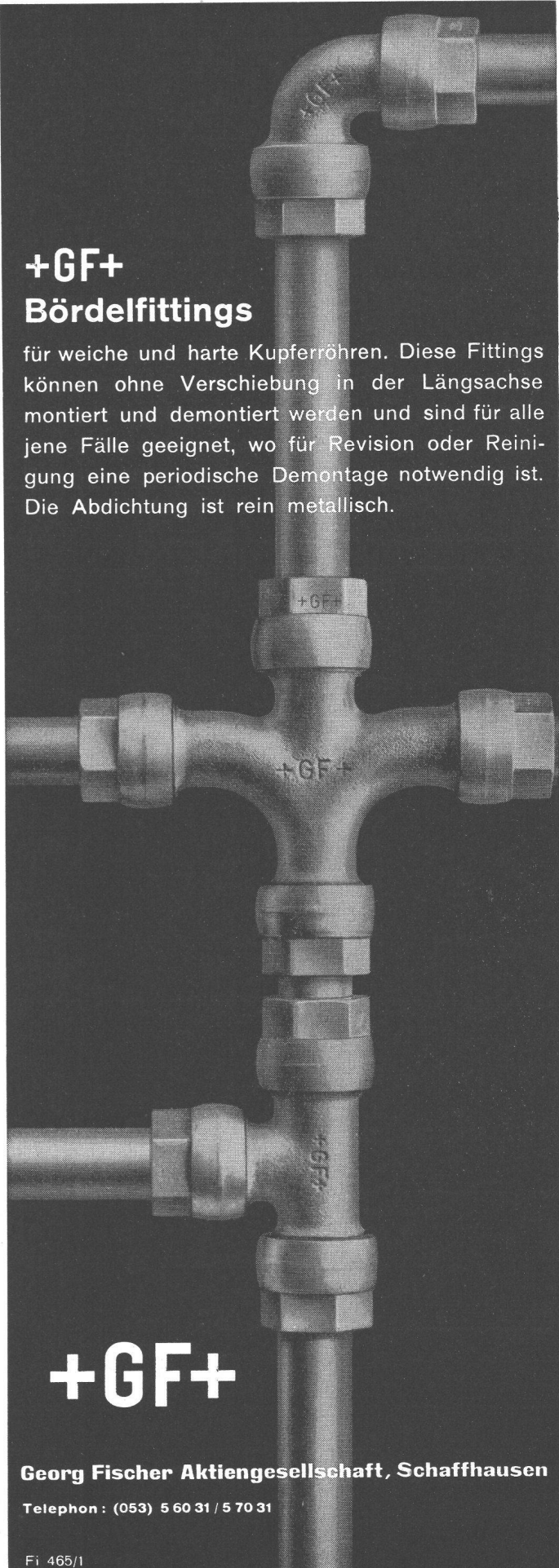
schnell und sicher mit Schlieren

Schweizerische Wagons- und Aufzügefabrik A.G.
Schlieren – Zürich

+GF+

Bördelfittings

für weiche und harte Kupferröhren. Diese Fittings können ohne Verschiebung in der Längsachse montiert und demontiert werden und sind für alle jene Fälle geeignet, wo für Revision oder Reinigung eine periodische Demontage notwendig ist. Die Abdichtung ist rein metallisch.

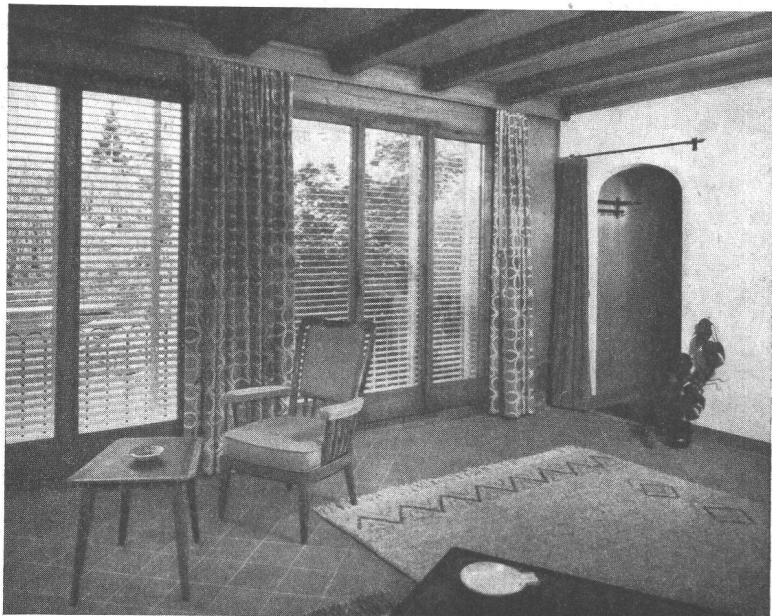


+GF+

Georg Fischer Aktiengesellschaft, Schaffhausen

Telephon : (053) 5 60 31 / 5 70 31

Fi 465/1

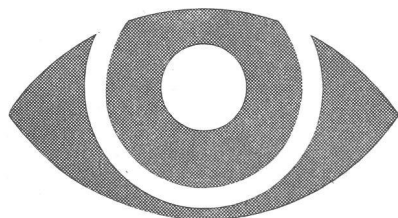


Kirsch - Lamellenstoren

elegant bequem
gepflegt betriebssicher
Lamellen in Spezialprofil S
Moderne Farben

ERBA AG., ERLNBACH / ZH
Telephon (051) 90 42 42

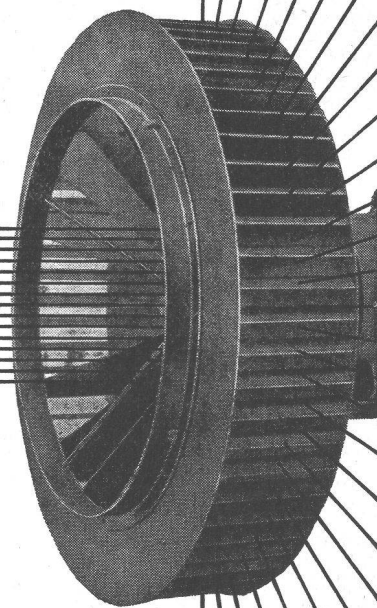
LICHT IST UNSERE STARKE



ALUMAG

Aluminium-Licht AG
Industrie für
technische Beleuchtung
Uraniast. 16, Zürich
Telephon (051) 23 77 33

Ventilatoren und Elektromotoren
Meidinger



Qualitätsprodukte seit mehr als einem halben Jahrhundert. Anpassung an alle Ansprüche der Technik. Geräuschloser Lauf durch spezielle Ausführung der Flügelräder und sorgfältiges Ausbalancieren der Ventilatorflügel und Motoranker. Behebung der magnetischen Geräusche der Elektromotoren durch Spezialwicklung. Genau passende Ersatzteile jederzeit ab Lager lieferbar.

G. Meidinger & Cie, Basel 4, Telefon 061-22 97 65

655

AEZ

Asphalt-Emulsion AG Zürich

Telephon 25 88 66

Löwenstrasse 40

erstellt zuverlässig

TERRASSEN • FLACHDÄCHER • GRUNDWASSER-ISOLIERUNGEN