

Zeitschrift: Schweizerische Bauzeitung
Herausgeber: Verlags-AG der akademischen technischen Vereine
Band: 77 (1959)
Heft: 20

Werbung

Nutzungsbedingungen

Die ETH-Bibliothek ist die Anbieterin der digitalisierten Zeitschriften auf E-Periodica. Sie besitzt keine Urheberrechte an den Zeitschriften und ist nicht verantwortlich für deren Inhalte. Die Rechte liegen in der Regel bei den Herausgebern beziehungsweise den externen Rechteinhabern. Das Veröffentlichen von Bildern in Print- und Online-Publikationen sowie auf Social Media-Kanälen oder Webseiten ist nur mit vorheriger Genehmigung der Rechteinhaber erlaubt. [Mehr erfahren](#)

Conditions d'utilisation

L'ETH Library est le fournisseur des revues numérisées. Elle ne détient aucun droit d'auteur sur les revues et n'est pas responsable de leur contenu. En règle générale, les droits sont détenus par les éditeurs ou les détenteurs de droits externes. La reproduction d'images dans des publications imprimées ou en ligne ainsi que sur des canaux de médias sociaux ou des sites web n'est autorisée qu'avec l'accord préalable des détenteurs des droits. [En savoir plus](#)

Terms of use

The ETH Library is the provider of the digitised journals. It does not own any copyrights to the journals and is not responsible for their content. The rights usually lie with the publishers or the external rights holders. Publishing images in print and online publications, as well as on social media channels or websites, is only permitted with the prior consent of the rights holders. [Find out more](#)

Download PDF: 01.02.2026

ETH-Bibliothek Zürich, E-Periodica, <https://www.e-periodica.ch>

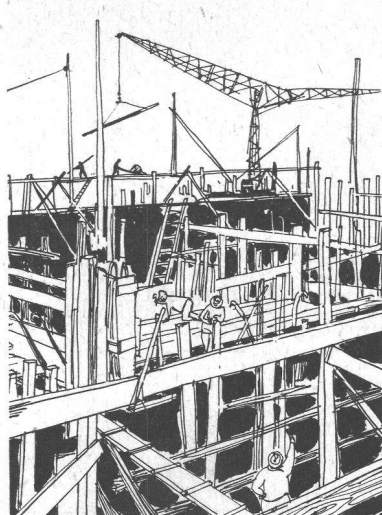
SCHWEIZERISCHE BAUZEITUNG

WOCHENSCHRIFT FÜR ARCHITEKTUR / INGENIEURWESEN / MASCHINENTECHNIK

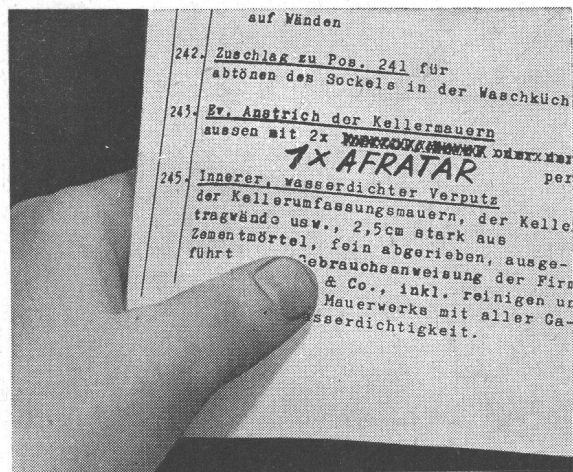
REVUE POLYTECHNIQUE SUISSE

ORGAN DES S.I.A. SCHWEIZERISCHER INGENIEUR- UND ARCHITEKTEN-VEREIN
UND DER G.E.P. GESELLSCHAFT EHEMAL. STUDIERENDER DER EIDG. TECHN. HOCHSCHULE
GEGRÜNDET 1883 VON ING. A. WALDNER / HERAUSGEGEBEN VON ING. W. JEGHER

ACHTUNG! Bausaison: Schutz der Fundamente!



«Durch einen einfachen Eintrag im Devis...»



«... profitieren auch Sie von den bestechenden AFRATAR-Vorteilen!»

Was auf zahlreichen Grossbaustellen begleitend für den Einsatz von AFRATAR war, wird auch Sie überzeugen; denn AFRATAR ist

1. Einfacher:

Während mit den üblichen Schwarzlacken 2—3 Anstriche notwendig sind, erzielen Sie mit AFRATAR im einmaligen Auftrag die gleiche oder grössere Schichtstärke. AFRATAR kann auch auf frischen Beton aufgetragen werden.

2. Schneller:

Durch Einsparen von Arbeitsgängen gewinnen Sie Zeit und können dem modernen Bautempo besser Rechnung tragen, indem Sie gleichzeitig höchsten Ansprüchen in bezug auf dauernde Schutzwirkung genügen.

3. Wirtschaftlicher:

Der kostenmässig wesentlich ins Gewicht fallende Faktor Arbeitskraft wird durch die Reduktion der Arbeitsgänge auf einen Bruchteil reduziert, was den Afratar-Schutzanstrich wesentlich verbilligt.

Afra-Schutzanstriche für Beton und Eisen unter der Erde und unter Wasser, lieferbar durch den Fachhandel.

AFRA-Schutzanstriche, entwickelt und hergestellt durch **Siegfried Keller & Co.**, Wallisellen/ZH, Tel. (051) 93 32 32.

afra tar

SIEGFRIED keller & CO

afra tar

Verlag

W. Jegher & A. Ostertag, Dianastrasse 5, Zürich / Tel. 23 45 07 / Postcheck VIII 6110
Bürozeiten: Montag bis Freitag 7—12 Uhr und 13.45—17.30 Uhr. Samstags geschlossen.

Postadresse:

Schweiz. Bauzeitung, Postfach Zürich 39

Anzeigenverwaltung

Mosse-Annoncen AG., Zürich, Limmatquai 94 / Tel. 32 68 17 / Postcheck VIII 1027

INHALT

Aurel Stodola	301*
Stodola als Mensch und Forscher. Von G. Eichelberg	302
Dampfturbinen von heute. Von C. Seippel	305*
Die Entwicklung des Entropiebegriffes. Von J. Ackeret	316*
Zur Theorie der Nassdampfturbine. Von W. Traupel	324*

Mitteilungen

Die 43. Schweizer Mustermesse in Basel. Grand Canal d'Alsace	329
--	-----

Buchbesprechungen

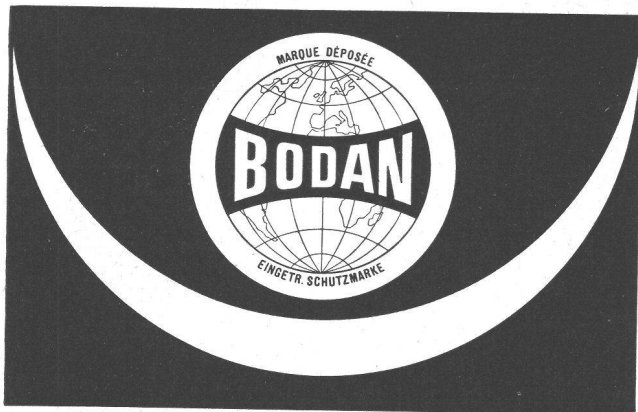
Bilddokumente römischer Technik, von F. Kretschmer. Architekturwettbewerbe. Nosník na pruzném podkladě, von J. Horejší. Handbuch der Spannungs- und Dehnungsmessung, von K. Fink und Ch. Rohrbach. Neuerscheinungen	329
---	-----

Wettbewerbe

Evangelisch-reformierte Kirche Bern-Rossfeld. Schwimmbadanlage Hinwil	330
---	-----

Ankündigungen

L'ingénieur suisse et l'Europe. Schweizerische Vereinigung für Dokumentation. Studiengesellschaft für Personalfragen. Lehrschau für Konstrukteure des VDI. Vortragskalender	330
---	-----



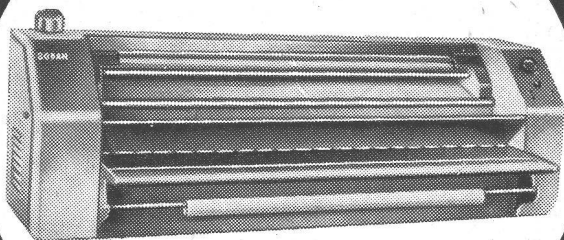
Warum wurden BODAN-Lichtpausmaschinen und -apparate zu einem weltweiten Begriff?

- weil** erfahrene Fachleute sie nach dem letzten Stand der Technik aus der Praxis heraus für die Praxis entwickelten
 - weil** sie dank einfachster Konstruktion störungsfrei arbeiten
 - weil** sie durch geräuschlosen Gang und geruchlose Entwicklung überraschen
 - weil** sie mit automatischer Entwicklernachfüllung, endlos gewobenen Transportbändern und rotierenden Glaszylindern ausgerüstet sind
 - weil** die neue automatische Bänderspannung jedes Verschieben des Pausgutes verunmöglicht. Resultat: wie gestochen scharfe Kopien
 - weil** sie dank Gleichstrommotor mit konstantem Drehmoment belastungsunabhängig arbeiten
 - weil** sie von 0 an stufenlos zu regulieren sind
 - weil** die BODAN-Reihe für jedes Unternehmen, selbst den kleinsten Betrieb, die zweckdienlichste und rationellste Maschine bereit hat und nicht zuletzt
 - weil** sie sich als schweizerische Qualitätserzeugnisse ausnehmend preisgünstig halten
- 10 verschiedene Modelle mit einer Leistung von 55 bis 450 cm pro Minute
- Verlangen Sie bitte unverbindlich eine Gratis-Probestellung in Ihren Betriebsräumen

BODAN - Erzeugnisse bereichern Ihren Betrieb!

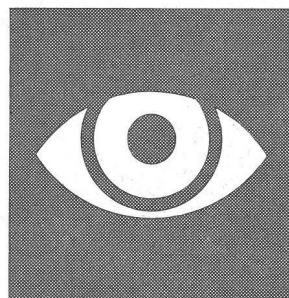
Fabrik für Lichtpausmaschinen und Fotokopierapparate
Karl Müller AG., Roggwil/TG Schweiz — Tel. (071) 4 83 77

BODAN-Rapid 1



Papierdurchlass 110 cm. Leistung pro Min. 40—130 cm, max. Geschwindigkeit pro Min. 0—180 cm, Lichtquelle 4 x 65 Watt mit Reflektor, Anschluss 220 Volt, 2 Amp., Stromverbrauch 300 Watt, Länge 170 cm, Tiefe 50 cm, Höhe 54 cm, Gewicht 137 kg

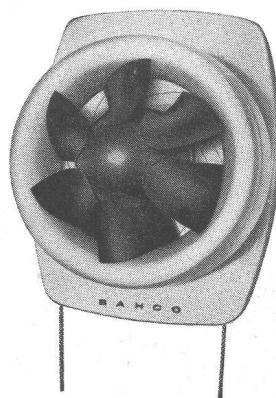
LICHT IST UNSERE STARKE



ALUMAG

Aluminium — Licht AG
Industrie für technische Beleuchtung
Uraniastrasse 16, Zürich
Tel. (051) 23 77 33

BAHCO-SILENT NEU!



Preis Fr. 186.—

Praktisch geräuschloser Lauf.
Vollkommen neue, aerodynamische Konstruktion. Mit Irisverschluss und eingebautem Schalter versehen. Ohne Durchzug bewirkt BAHCO-SILENT eine

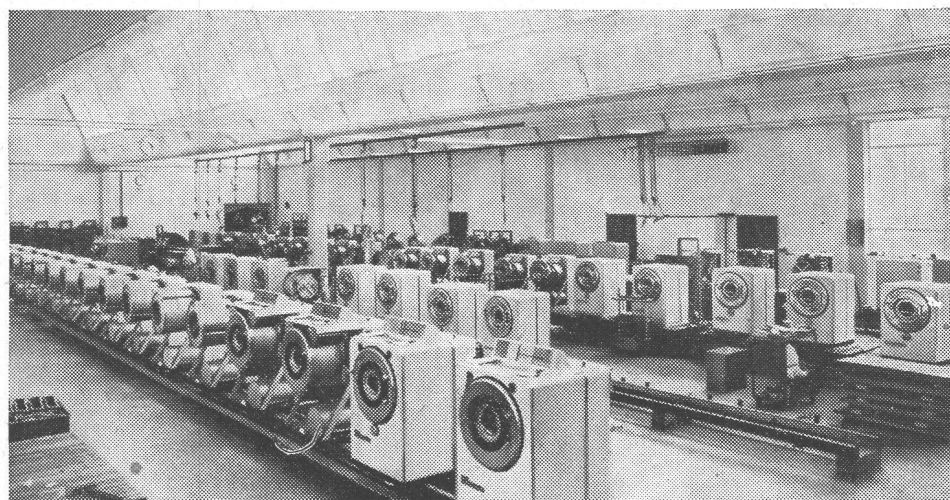
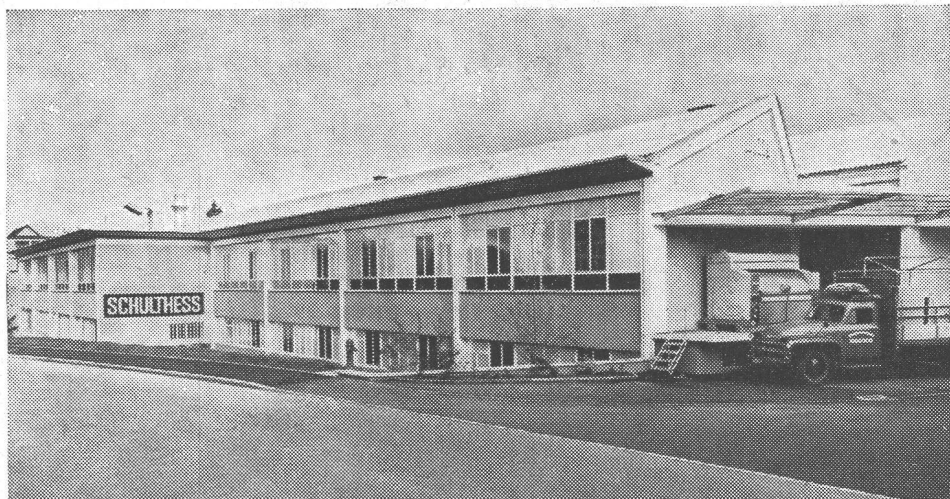
**10-20fach schnellere
Entlüftung der Küche**

Verlangen Sie Prospekte und nähere Angaben dieses preisgünstigen Absaugventilators durch die Generalvertretung

WALTER WIDMANN AG

Zürich 1 Löwenstrasse 20 Tel. (051) 27 39 96

SCHULTHESS



Waschautomaten Schulthess-Frontal

7 Modelle

4	6	10	18	25	35	60 kg
---	---	----	----	----	----	-------

Jedes Modell mit patentierter Lochkarten-Steuerung, eingebautem Boiler, automatischer Waschmittel-Zufuhr durch Kippbecher und patentierter Spülvorrichtung. Diese Automaten waschen vor, kochen, brühen, spülen und schwingen. Geeignet für gewerbliche Wäschereien, Hotels, Restaurants, Heime, Anstalten sowie für Haushaltungen und Mehrfamilienhäuser. 50 bis 65 % Leistungssteigerung und Einsparungen an Waschmitteln, Löhnen und Energie gegenüber konventionellen Maschinen. Mit 8 Lochkarten leistet Ihr Schulthess-Automat die gleiche Arbeit wie 8 ganz verschiedene Spezial-Waschautomaten!

Garantie und Sicherheit..!

Wer eine automatische Waschmaschine kauft, verlangt mit Recht Sicherheit und Garantie. Ein wirklich durchdachter und in jeder Beziehung praktisch erprobter Waschautomat kann nur aus einer modernen Fabrik kommen, die mit einem grossen Stab von technischen Mitarbeitern auch das kleinste Detail härtesten Prüfungen aussetzt, bevor es für die Praxis freigegeben wird.

Hinter der Schweizer Marke SCHULTHESS steht die älteste und zugleich eine der modernsten Spezialfabriken für Waschmaschinen mit einer grossen praktischen Erfahrung. Wenn Ihr Waschautomat also ein Qualitätsprodukt mit allen Garantien sein soll, verlangen Sie die auch weit über unsere Landesgrenzen hinaus zu einem Begriff gewordene Marke SCHULTHESS.

MASCHINENFABRIK AD. SCHULTHESS & CO AG ZÜRICH

Zürich	Stockerstrasse 57	Tel. 051 / 27 44 50
Bern	Aarberggasse 29	Tel. 031 / 3 03 21
Chur	Bahnhofstrasse 9	Tel. 081 / 2 08 22
Lausanne	16, av. du Simplon	Tel. 021 / 26 21 24
Neuchâtel	9, rue d. Epancheurs	Tel. 038 / 5 87 66

Grm. P1 / R30 D



SCHULTHESS

Glasdach—Bau

Glasdach-Bau

seit über 50 Jahren

unsere Spezialität

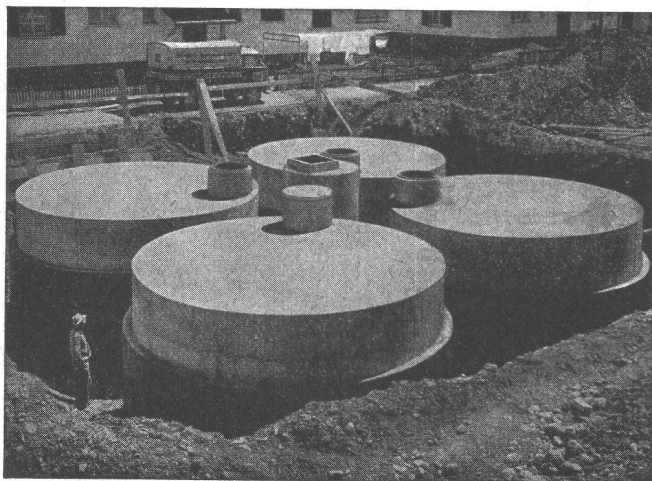


Jakob



Söhne

ZÜRICH 2 Allmendstr. 7 Tel. 051/25 79 80



Lagertanks bis 1 500 000 Liter Heizöltanks in Beton

Vorteile: Kein Rosten, keine Unterhaltskosten, unbeschränkte Haltbarkeit. Keine zusätzlichen Nebenkosten. Jegliche Tankform an Ort und Stelle sofort durchführbar. Innenauskleidung seit 30 Jahren erprobt.

PAUL KAPPELER, ZÜRICH 8

Ingenieurbüro Unternehmung Telephon (051) 34 70 77



für Hoch- & Tiefbau

Versperren wenig Raum,
sind leicht zu transportieren.
Rasches Armieren auch
mit ungeübten Arbeitern

Aufklärungsschrift mit Berechnungstabellen durch

TEKTONIK AG. ZÜRICH 48
Buckhauserstrasse 40
Tel. (051) 54 83 83



Sämtliche sanitären Installationen führt gewissenhaft aus:
SANITÄR-GENOSSENSCHAFT ZÜRICH

Zeughausstrasse 43 Gegr. 1907 Telephon 23 07 36

TECHNISCHES BÜRO

**Aufleimen
von
Holzfaserplatten
(Pavatex, Grisotex usw.)
auf Lattenrost**

mit

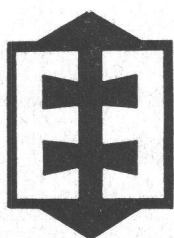
BRIGATEX

**dem sofort und
ohne Pressdruck
abbindenden
Kaltleim**

BRIGATEX

in der Praxis vielfach bewährt,
verleimt auch Kunstharzplatten
(Durolux, Kellco, Argolite, For-
mica usw.), Aluminium, Blei auf
Gips, Beton, Mauerwerk usw.

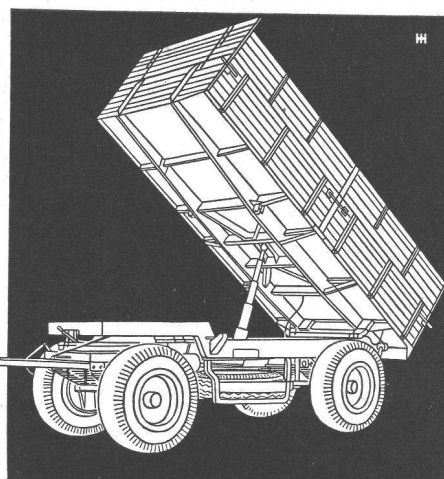
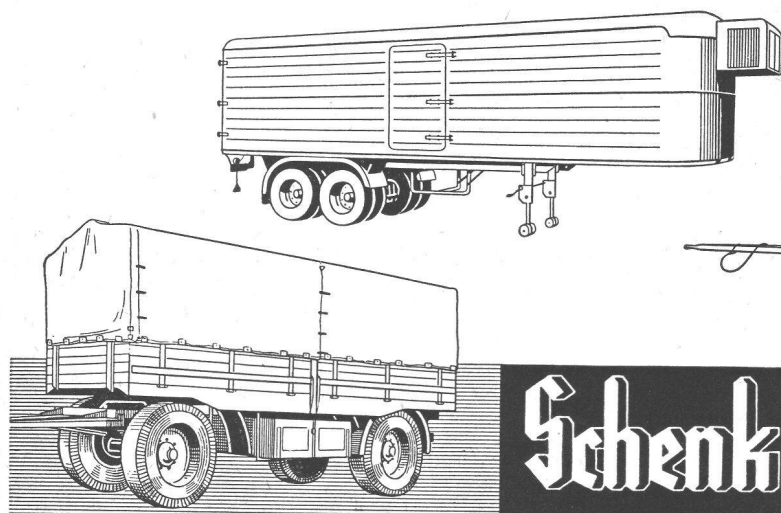
Für schwierige Verleimungen
steht Ihnen unser technischer
Beratungsdienst jederzeit zur
Verfügung. Tel. 041 . 78 1351



DR. M. EBNÖTHER · SEMPACH-STATION

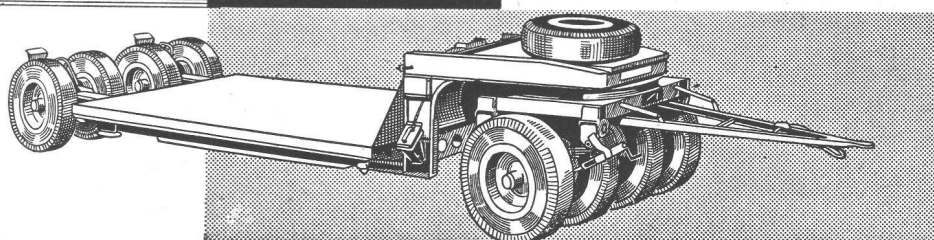
Schenk

baut Fahrzeuge für jeden Wunsch — für jeden Zweck



Schenk

Fahrzeugfabrik Robert Schenk Stuttgart-Feuerbach



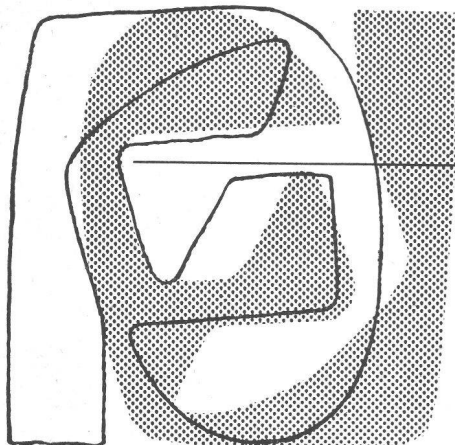
Unsere Spezialfahrzeuge verdienen Ihr Vertrauen

Unverbindliche Beratung und Offerte durch den Generalvertreter für die Schweiz:

WERNER KLEIN, GAILINGEN

Im Hoberger 20, Telephon 229

(Deutschland)



Asbestzement **Eternit**

ist leicht formbar

Ein Inserat der ETERNIT AG Niederurnen

Eternit-Asbestzement-Platten sind nach ihrer Herstellung noch für etwa 2 Stunden formbar. Die Gestalt, die dem Werkstoff gegeben wird, besteht danach für alle Zeit. In der **Eternit**-Formerei entstehen **Eternit**-Ventilationskanäle, die vielen Anschlußstücke, Spezial-Formen insbesondere für die Elektroindustrie und nicht zuletzt die **Eternit**-Behälter für Blumen und Pflanzen, die der Marke **Eternit** weite Verbreitung brachten.

Asbestzement **Eternit** — ein moderner Baustoff mit verblüffenden Eigenschaften!



FRICK-GLASS A.G.

ZÜRICH-ALTSTETTEN

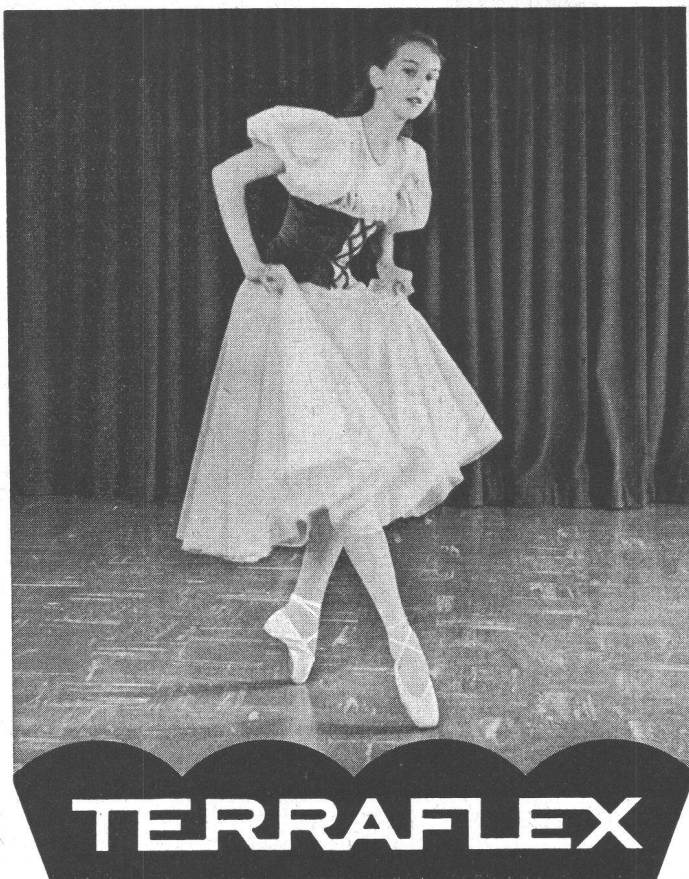
Tel. (051) 52 51 11

Asphalt-Isolierungen

Flachdach-Beläge

Kork-Isolierungen

in zuverlässiger Ausführung



-Bodenbelag, seit 20 Jahren bewährt und ständig verbessert, ist ein Spitzenprodukt.

36 wohlausgewogene, schönste Farbtöne erlauben Kombinationen vom einfachen Zweckboden bis zum anspruchsvollsten künstlerischen Dessinbelag: für Industrieräume, Laboratorien, Spitäler, Verkaufslöke, Büros, Studios, Küchen, Korridore, Soussole, Wohndielen, Konferenzräume, Hallen etc.

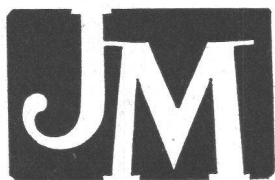
Die durchgeknetete Mischung von Asbestfasern und Vinyl verleiht TERRAFLEX grösste Widerstandsfähigkeit (minimale Abnützung); Feuer-, Fett- und Säurebeständigkeit; hohe Druckfestigkeit; Elastizität (angenehmes Gehen) und Isolierfähigkeit (Spannungen bis 4500 V).

TERRAFLEX-Böden benötigen geringste Wartung (nur aufwaschen), wirken schalldämpfend und lassen sich leicht und rasch verlegen: Grösse der Plat-

ten: 22,8 X 22,8 cm; Stärken: 1,6 mm, 2,5 mm und 3,2 mm.

TERRAFLEX im Wohnungs-, Zweck- und Industriebau wird höchsten Ansprüchen gerecht. Verlangen Sie Offerten beim Fachgeschäft.

Generalvertretung:
Flachdach- und Terrassenbau AG,
Bern Marktgasse 37 Tel. (031) 2 76 76



JOHNS - MANVILLE PRODUKTE



ASEOL

SCHALUNGS-MITTEL



für Leichtmetall-, Eisen-, Holz- und Plastic-Schalungen:

ASEOL ALMAL
ASEOL FERMAL
ASEOL BOMAL
ASEOL ALSIL

für **glatte** Betonoberflächen

ASEOL ALGROB

für **rauhe** Betonoberflächen
trotz glatter Schalung

Kostenloser Beratungsdienst und Dokumentation

durch

Telephon (031) 2 78 44

Adolf Schmids Erben AG
Bern

VELUX

das ideale, allen Ansprüchen dienende

Dachflächenfenster

Für den Dachwohnraum
in Alt- und Neubauten

Maximale Ausnützung
von Licht, Luft und Sonne

Bequemste Putzmöglichkeit
innen, aussen und zwischen
den Scheiben



A. Kully AG. Glasdachwerke Olten Tel. 062 539 01-02

HUBSCHER & CO., SCHAFFHAUSEN

MASCHINEN- UND STAHLBAU

EBNATSTRASSE 131 TELEPHON (053) 53519



Industriebau

Stahlhochbau

Stahlwasserbau

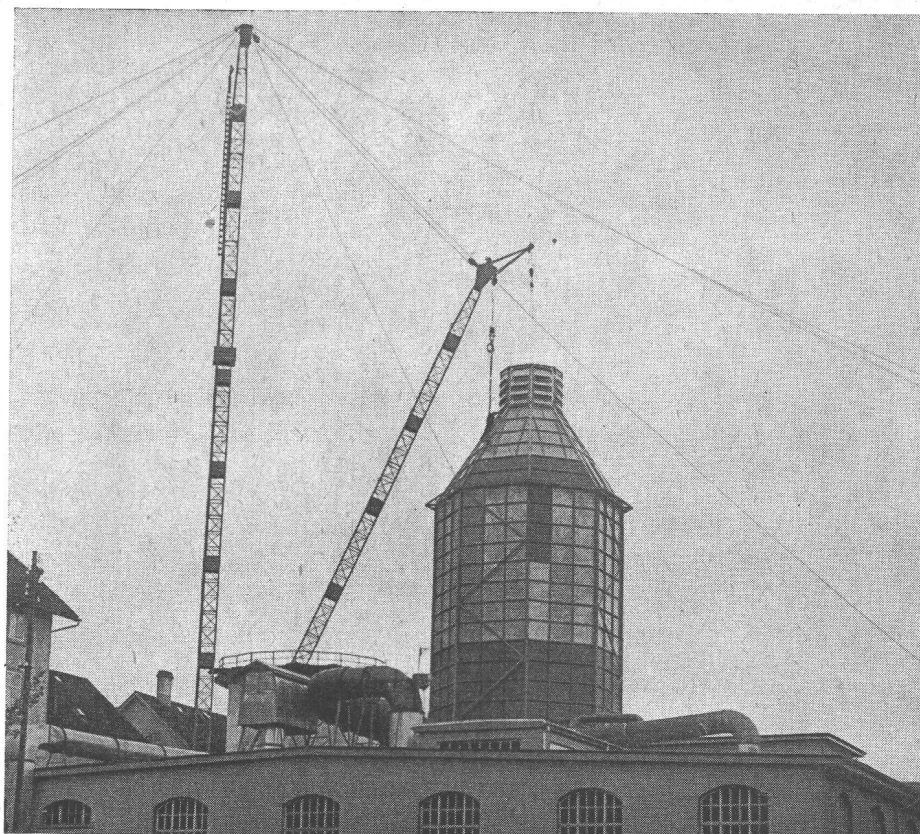
Brückenbau

Kran- und

Förderanlagen

Verladebrücken

Windenantriebe



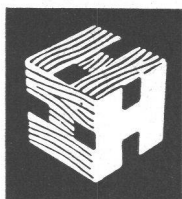
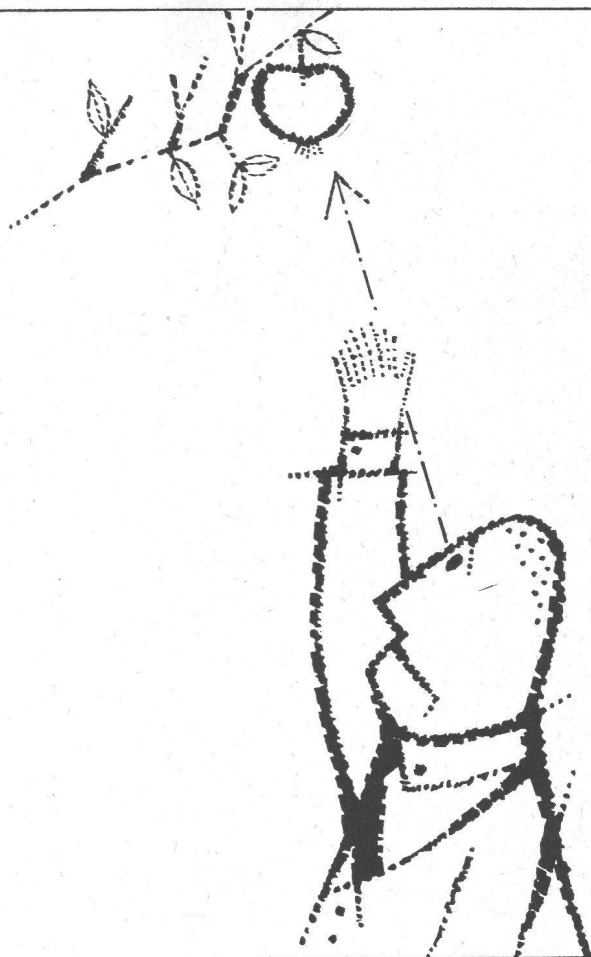
Abgasturm, Material: V² A + St. 37



Was nützt mir der schönste Apfel, wenn er unerreichbar ist? Alle unsere Baumaschinen sind entweder in Zürich-Altstetten, Regensdorf oder Zollikofen-Bern stationiert. Sie können dort gezeigt oder auf Ihrer

Baustelle vorgeführt werden. Und wenn Sie es einmal besonders eilig haben, können Sie auf unsere rasche Hilfe zählen.

Robert Aebi AG Zürich

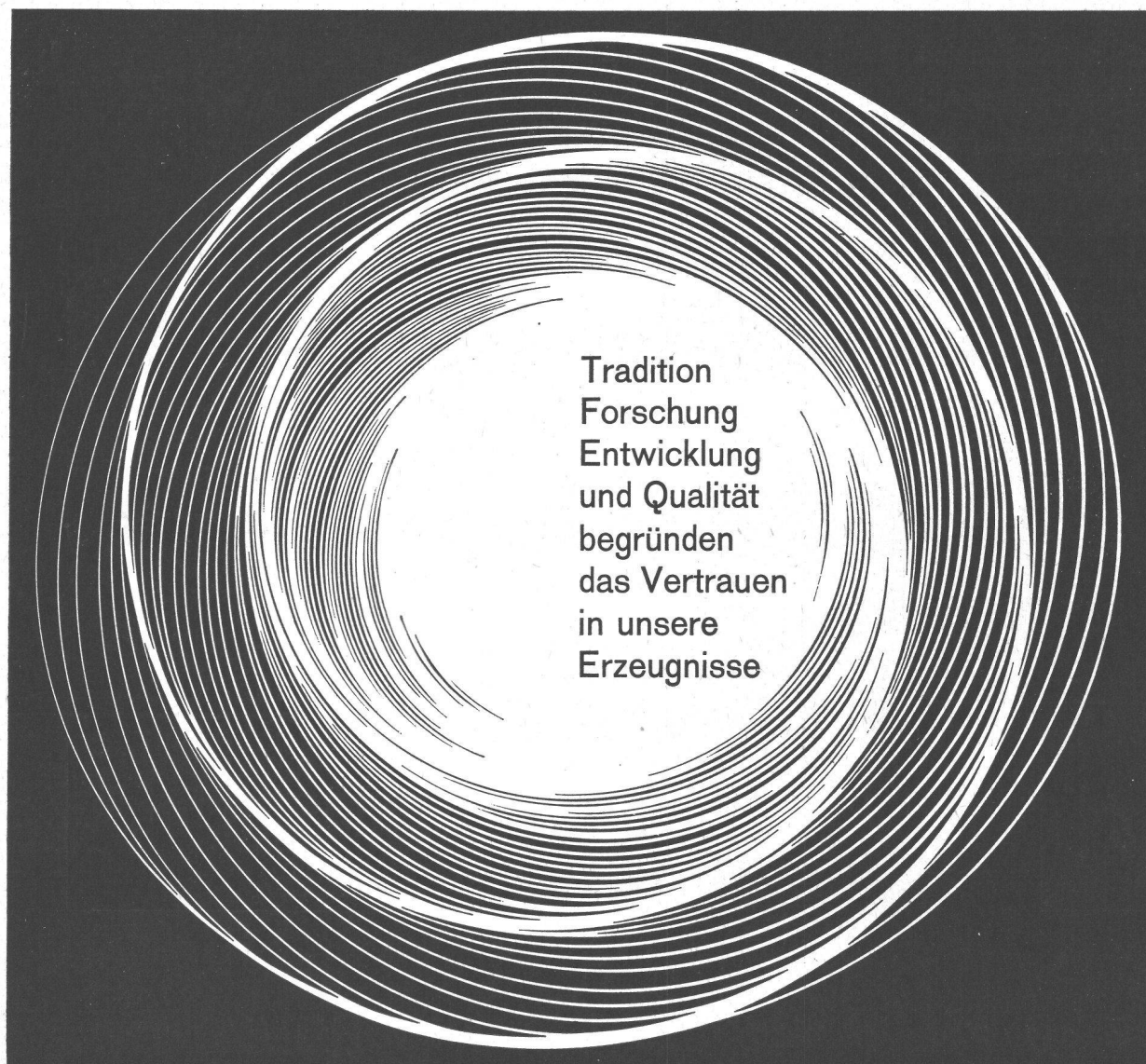


Homogen

die gute
**Tischler-
Spanplatte**
für den
Möbelbau

Ein Produkt der Bois Homogène S. A., St-Maurice (Wallis), Telephon (025) 3 63 33

1834 - 1959



125 JAHRE

SULZER

Gebrüder Sulzer, Aktiengesellschaft, Winterthur, Schweiz