

Objektyp: **Advertising**

Zeitschrift: **Schweizerische Bauzeitung**

Band (Jahr): **77 (1959)**

Heft 14

PDF erstellt am: **26.09.2024**

Nutzungsbedingungen

Die ETH-Bibliothek ist Anbieterin der digitalisierten Zeitschriften. Sie besitzt keine Urheberrechte an den Inhalten der Zeitschriften. Die Rechte liegen in der Regel bei den Herausgebern.

Die auf der Plattform e-periodica veröffentlichten Dokumente stehen für nicht-kommerzielle Zwecke in Lehre und Forschung sowie für die private Nutzung frei zur Verfügung. Einzelne Dateien oder Ausdrucke aus diesem Angebot können zusammen mit diesen Nutzungsbedingungen und den korrekten Herkunftsbezeichnungen weitergegeben werden.

Das Veröffentlichen von Bildern in Print- und Online-Publikationen ist nur mit vorheriger Genehmigung der Rechteinhaber erlaubt. Die systematische Speicherung von Teilen des elektronischen Angebots auf anderen Servern bedarf ebenfalls des schriftlichen Einverständnisses der Rechteinhaber.

Haftungsausschluss

Alle Angaben erfolgen ohne Gewähr für Vollständigkeit oder Richtigkeit. Es wird keine Haftung übernommen für Schäden durch die Verwendung von Informationen aus diesem Online-Angebot oder durch das Fehlen von Informationen. Dies gilt auch für Inhalte Dritter, die über dieses Angebot zugänglich sind.

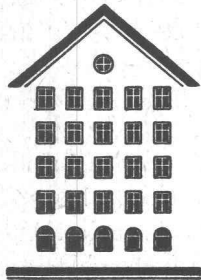
SCHWEIZERISCHE BAUZEITUNG

WOCHENSCHRIFT FÜR ARCHITEKTUR / INGENIEURWESEN / MASCHINENTECHNIK

REVUE POLYTECHNIQUE SUISSE

ORGAN DES S. I. A. SCHWEIZERISCHER INGENIEUR- UND ARCHITEKTEN-VEREIN
UND DER G. E. P. GESELLSCHAFT EHEMAL. STUDIERENDER DER EIDG. TECHN. HOCHSCHULE
GEGRÜNDET 1883 VON ING. A. WALDNER / HERAUSGEGEBEN VON ING. W. JEGHER

Fenster



Kiefer Zürich

Geleisebau

317

Strassenbau

Tiefbau

Industrieböden

WALO

WALO

Bauunternehmung Walo Bertschinger AG

Verlag

W. Jegher & A. Ostertag, Dianastrasse 5,
Zürich / Tel. 23 45 07 / Postcheck VIII 6110
Bürozeiten: Montag bis Freitag 7–12 Uhr
und 13.45–17.30 Uhr. Samstags geschlossen.

Postadresse:
Schweiz. Bauzeitung, Postfach Zürich 39

Anzeigenverwaltung

Mosse-Annoncen AG., Zürich, Limmat-
qual 94 / Tel. 32 68 17 / Postcheck VIII 1027

INHALT

Gelenkige Stahlbetonfertigteile für
Industriebauten. Von *T. Koncz* . . . 195*

Zugleitung, Lokleitung und Zugüber-
wachung auf der Gotthardstrecke.
Von *E. Schneider* . . . 199*

Die Aussenstation der ETH auf dem
Hönggerberg in Zürich. Von *H. Marti* 202*

Aussichts-Turm in Zürich . . . 204*

Mitteilungen

Einfluss der Flusskanalisierung auf
die Wassergüte. Autobahnbrücke bei
Wuppertal. Versuche an einem ge-
genläufigen Axialventilator . . . 205*

Buchbesprechungen

Plastic Design of Steel Frames, von
L. S. Beedle . . . 205

Le Gratte-Ciel en Béton Armé, von
V. Eroschiuchi. Der Gleisbogen, von
G. Schramm. Kolbenringe, von *C. Eng-
lisch*. Vom Aufbau der Getriebe, von
R. Franke. Heizungs- und Klimatech-
nik in den USA, von *E. Sprenger* . 206

Jahresbericht 1957 der Europäischen
Föderation für Chemie-Ingenieur-
Wesen . . . 207

Nekrologe

Ch. Sibler. W. Zingg . . . 207

Wettbewerbe

Wandschmuck Kirchgemeindehaus in
Zofingen . . . 207

Mitteilungen aus der G. E. P.

Nachwuchsbedarf an technischem
Personal im Baugewerbe . . . 207

Mitteilungen aus dem S. I. A.

Generalversammlung 1959 . . . 208

Ankündigungen

Oesterreichischer Betontag 1959.
Weiterbildungskurs für höhere Ma-
thematik. IV^e Conférence internatio-
nale de l'Habitat. Diamond Jubilee
International Clean Air Conference
and Exhibition. Vortragskalender . 208



BAHCO-SILENT

Leise laufender, aerodynamisch und form-schön gebauter Ventilator für die Entlüftung von Haushaltsküchen, Badezimmern, W.C. etc.

Ein Zug an der Kette und schon saugt der leise laufende BAHCO-Ventilator rasch und gründlich die Kochdämpfe an der Quelle ab.

Nebst wesentlichem Mehrkomfort bietet der BAHCO-SILENT auch materielle Ersparnisse, die die Hausfrau zu schätzen weiss.

Nicht umsonst sind z. B. in 9 von 10 amerikanischen Haushaltungen Absaugventilatoren installiert. Warum soll die Schweizer Hausfrau schlechter beraten sein?

Der neue schwedische Küchenventilator BAHCO-SILENT

Ausführung und technische Daten:

Emailweisslackiertes Stahlblechgehäuse. Propeller in neuartiger, aerodynamischer Form, blaulackiert. Irisverschluss aus rostfreiem Stahlblech. Eingebauter Schalter, Doppelisolation. Vollständig eingekapselter Kurzschlussankermotor, der keine Wartung braucht. Einfacher Einbau an Aussenmauern oder Luftschächte. Maueröffnung: 12—18 cm breit x 17—25 cm hoch. Normale Maueröffnung: 15 cm breit x 20 cm hoch, entsprechend den Ausmassen des starren Abschlussgitters. Leistung: 400 m³/h bei freiem Luftaustritt. Stromverbrauch nur 40 W. Drehzahl: 1400 T/min. Garantie: 1 Jahr.

Preis Fr. 186.—

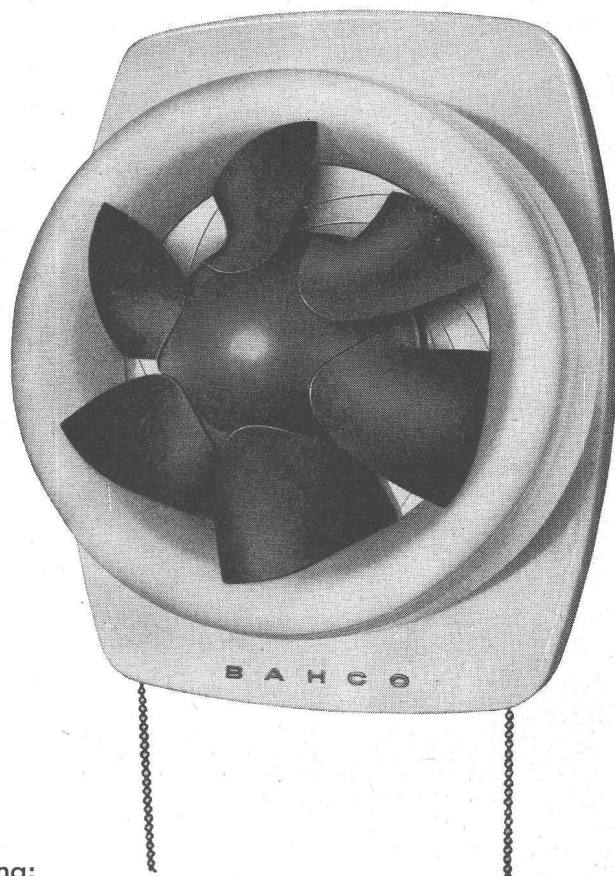
Verkauf durch die Installationsfirmen.

Auskunft und Prospekte durch die Generalvertretung:

WALTER WIDMANN AG. ZÜRICH 1

Löwenstrasse 20

Telephon (051) 27 39 96



**Aufleimen
von
Holzfaserplatten
(Pavatex, Grisotex usw.)
auf Lattenrost**

mit

BRIGATEX

**dem sofort und
ohne Pressdruck
abbindenden
Kaltleim**

BRIGATEX

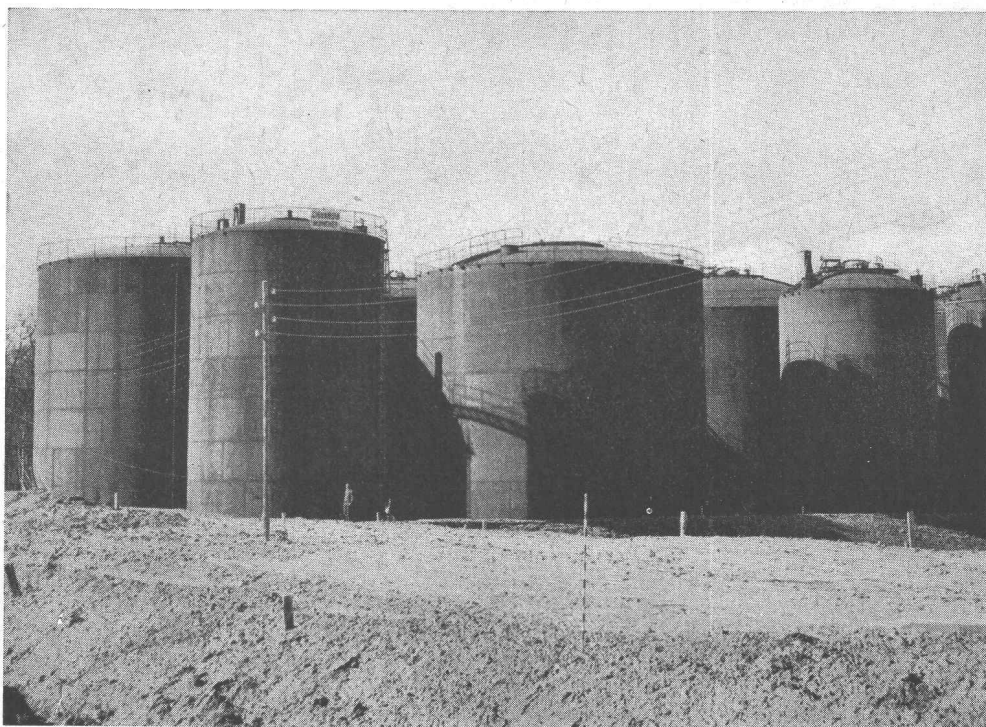
in der Praxis vielfach bewährt,
verleimt auch Kunstharzplatten
(Durolux, Kellco, Argolite, For-
mica usw.), Aluminium, Blei auf
Gips, Beton, Mauerwerk usw.

Für schwierige Verleimungen
steht Ihnen unser technischer
Beratungsdienst jederzeit zur
Verfügung. Tel. 041 . 78 13 51



DR. M. EBNÖTHER · SEMPACH-STATION

Mustermesse Basel, Halle 8a, Stand 3157



Série de 7 réservoirs pour stockage de mazout et de benzine avec fonds brevetés Giovanola. Capacité totale 16 000 m³. Réservoirs de benzine construits pour une pression de service de 0,2 atm.

Giovanola Frères S. A., Monthey

**RÉSERVOIRS, SILOS
GAZOMÈTRES**

Stapelkran

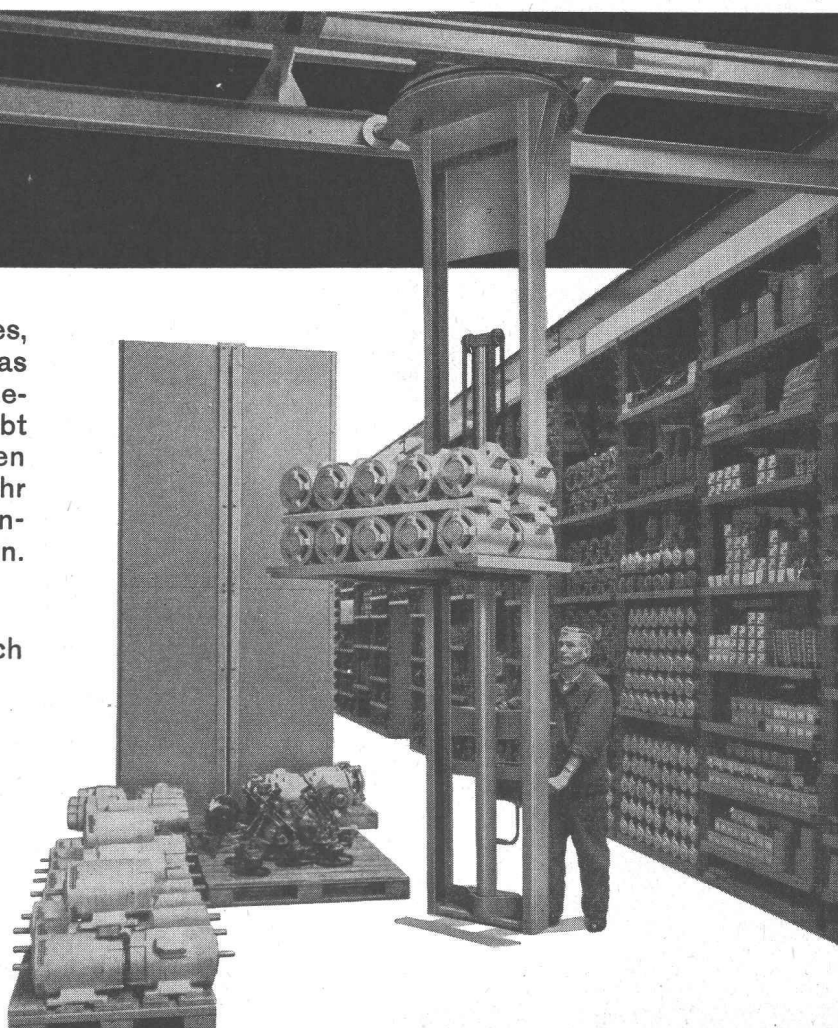
Unser Stapelkran stellt ein modernes, innerbetriebliches Transportmittel dar, das vorab zum Transport von Paletts und Behältern dient. Solch eine Anlage erlaubt es, Ihre Lager viel besser auszunützen als bis anhin, weil sie einerseits mit sehr schmalen Gängen auskommt und es andererseits ermöglicht sehr hoch zu stapeln.

Modelle von $\frac{1}{2}$ -2 t Tragkraft

Für nähere Angaben wenden Sie sich bitte an



Eisen- & Stahlwerke Oehler & Co. AG.
Aarau Tel. 064 - 2 25 22





Auf einer Anhöhe über Luzern, die einen herrlichen Ausblick auf See und Berge bietet, liegt die Klinik St. Anna. Vor nicht allzu langer Zeit konnte sie ihren von Architekt Boyer geplanten Neubau in Betrieb nehmen. Modern, klar und sachlich gegliedert und mit den modernsten Einrichtungen ausgestattet, umfasst der viergeschossige Spitalbau 84 Zimmer mit 100 Betten.

Als Plafond der grossen Halle und sämtlicher Korridore wurde Pavatex Akustik gelocht und Pavatex Isolier verlegt. In den Hohlräumen zwischen Plafond und Betondecke sind alle sanitären und elektrischen Leitungen untergebracht. Damit allfällig notwendige Reparaturen oder Änderungen daran nie Schwierigkeiten bereiten, wurden die einzelnen Pavatex Plattenelemente mit Scharnieren und einem von unten nicht sichtbaren Riegelsystem ausgerüstet, so dass sie schnell, mühelos und ohne Beschädigung heruntergeklappt werden können. Dieses kleine Detail zeigt, wie sehr die Pavatex Holzfaserverplatten der modernen Bauweise entgegenkommen und welche neuzeitlichen Lösungen sie technisch und architektonisch im Innen-Ausbau ermöglichen.



Frau Mutter bestätigte uns: Wir alle, die in der Klinik St. Anna arbeiten, sind uns einig: Der Neubau ist aufs Beste, Rationellste und Schönste eingerichtet. Auch die Ausstattung der Decke in Halle und Korridoren wirkt akustisch und geschmacklich sehr angenehm. Und selbst betriebstechnisch gesehen, ist diese Lösung überzeugend.

6

Die Klinik

pavatex

nur Original-Pavatex bietet alle Pavatex-Vorteile

Pavatex AG
Jenatschstrasse 4, Zürich 2/27
Telephon 051 / 23 76 76



UDDIA

HARTMETALL
GESTEINS-
BOHRER

unübertroffen
in Leistung



Lieferbar prompt ab Lager
Generalvertretung:

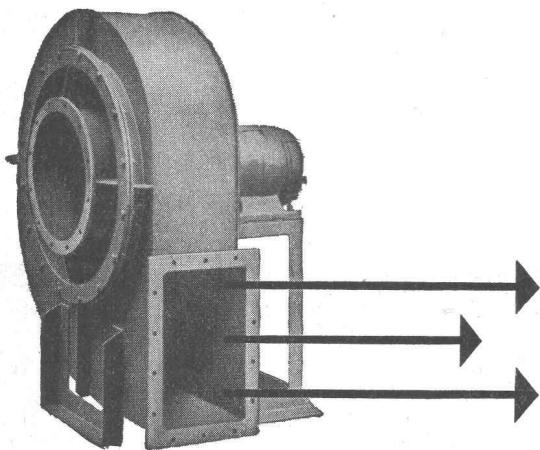
HANS KOHLER AG

Tel. (051) 23 01 10 Zürich Claridenstrasse 20

ANNEN

Meidinger

Ventilatoren und Elektromotoren

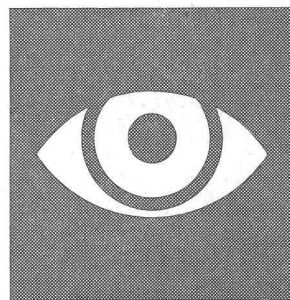


Qualitätsprodukte seit mehr als einem halben Jahrhundert. Anpassung an alle Ansprüche der Technik. Geräuschloser Lauf durch spezielle Ausführung der Flügelräder und sorgfältiges Ausbalancieren der Ventilatorflügel und Motoranker. Behebung der magnetischen Geräusche der Elektromotoren durch Spezialwicklung. Genau passende Ersatzteile jederzeit ab Lager lieferbar.

G. Meidinger & Cie, Basel 4
Telefon 061-22 97 65

2455

LICHT IST UNSERE STARKE



ALUMAG

Aluminium-Licht AG
Industrie für technische Beleuchtung
Uraniastrasse 16, Zürich
Tel. (051) 23 77 33

Ein neuer, ein noch besserer **LAND-ROVER**

Er kommt überall durch—er schafft's immer—er bietet mehr

Komfort und befördert größere Lasten denn je!



Der neue «Long Land-Rover 109», angetrieben durch einen $2\frac{1}{4}$ -l-Motor mit verlängertem Radstand gebaut, ist größer, schneller, kräftiger. Auch das Normalmodell «Land-Rover 88» ist neu. Beide Typen besitzen eine weichere Linienführung, bessere, tiefere Sitze. Beide Typen sind mit Benzin- oder Dieselmotor lieferbar und mit den vielfältigsten Karosserieaufbauten erhältlich. Beide Land-Rover-Typen wurden von Fach-Ingenieuren gebaut, die eine 10jährige Erfahrung mit Vierradantrieb-Geländewagen besitzen.

Bemerkenswert: Die Vorder- und Hinterachse. Sie sind das typische Merkmal der neuen Modelle, die selbst bei rauhem Gelände einen sichern Bodenabstand beibehalten, wo eine unabhängige Aufhängung Schaden leidet. Mehr als 200 000 Land-Rover haben die Zuverlässigkeit der Rover-Ingenieurkunst in den schwierigsten Gegenden der Welt unter Beweis gestellt!

Gebaut von den englischen Rover-Werken — einem der größten Namen im englischen Ingenieurwesen.

Mit 10 Gängen, 7 Sitzen, 2-Rad-, Allrad-Antrieb und Geländegang mit Allrad-Antrieb, Benzin- oder Dieselmotor!



E. Fehlmann & Co. - Badenerstraße 527 - Zürich 4 - Telephon: (051) 52 44 55

PORA

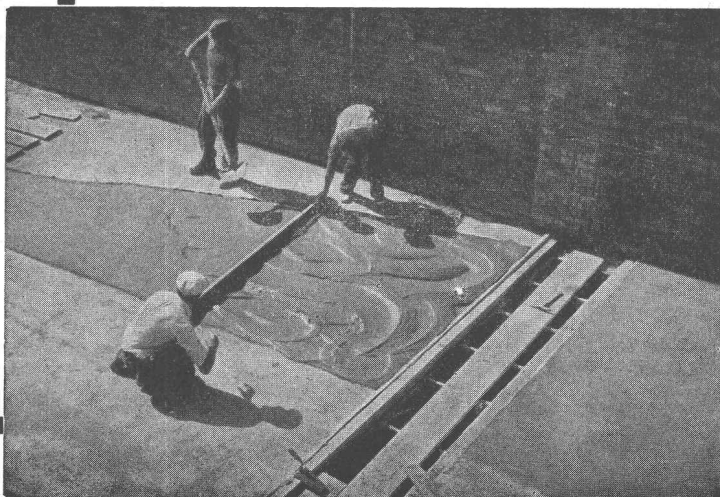
ISOLIERBETON

Baustellengüsse 400—1200 kg/m³ als

FLACHDACHISOLIERUNG

hochisolierend und leicht, da gleichzeitig Gefällsbeton.

Auch armiert, selbsttragend.

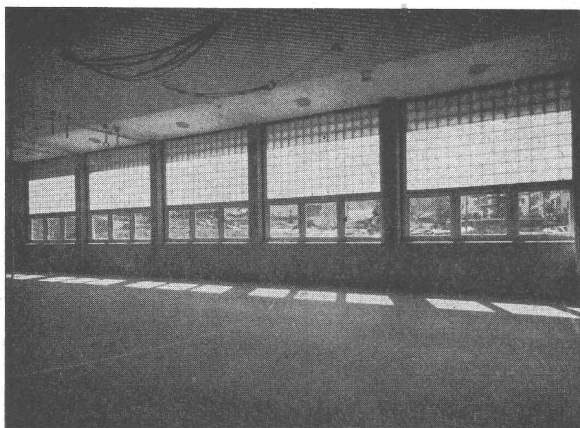


Flachdach zweischichtig, begebar

PORA AG

Mühlehorn
058 / 4 34 36

Reichenburg
055 / 3 92 22



BAUGLÄSER

Alle Sorten und Neuheiten zu günstigen Preisen.

GLASBETON Spezialabteilung für Glasbeton-Oberlichter, garantiert wasserdicht, **begeh-** und **befahrbar** Ausführung, mit extra hellen, lichtstreuenden Kristallprismen.

GLASBAUSTEINE extra hell, für Aussenwände, Treppenhäuser, innere Trennwände. Vorzügliche Isolation gegen Kälte, Wärme und Schall. Grosse Referenzliste.

Verlangen Sie kostenlose Dokumentation und Offerte.

Ruppert, Singer & Cie. AG., Zürich

Tafelglas en gros und Spiegelmanufaktur

Telephon (051) 52 53 53 - Gegründet 1884

Briefadresse: Zürich 48, Alfstetten



HANNOVER

DEUTSCHE INDUSTRIE

MESSE 1959

26. APRIL - 5. MAI

Die weltmarktorientierte Käufermesse und der ausstellungstechnisch modernste Messeplatz der Welt

Allgemeine Auskünfte, Prospekte u. Messeausweise durch
Handelskammer Deutschland—Schweiz
Zürich, Talacker 41, Tel. (051) 25 37 02

Alle Reisearrangements, Prospekte, Messeausweise durch
Reisebureau Kuoni AG. Zürich

Bahnhofplatz 7, Tel. (051) 23 36 10

Filiale Bellevue, Tel. (051) 47 12 00

sowie Basel, Bern, Lausanne, Luzern, Locarno

3 Schlafwagen-Extrazüge (Zughotel)

Basel—Hannover—Basel mit Unterkunft im Schlafwagen auch während des Aufenthaltes im Hannover-Messegelände

25.—29. April 29. April—2. Mai 2.—5. Mai

Tägl. 2 SONDERFLÜGE Zürich—Hannover u. zurück

Messeausweise in der Schweiz zum reduzierten Preis von Fr. 6.— erhältlich (DM 10.— in Hannover)

VEPALEN

Das ideale, elastische Kunststoffrohr aus Polyäthylen für

**Baugewerbe • Wasserversorgungen
Chemische und Getränke-Industrie**

Verzinkerei Pratteln AG.

Pratteln (Baselland)

Telephon (061) 81 50 22

Für den gepflegten Ausbau immer wieder

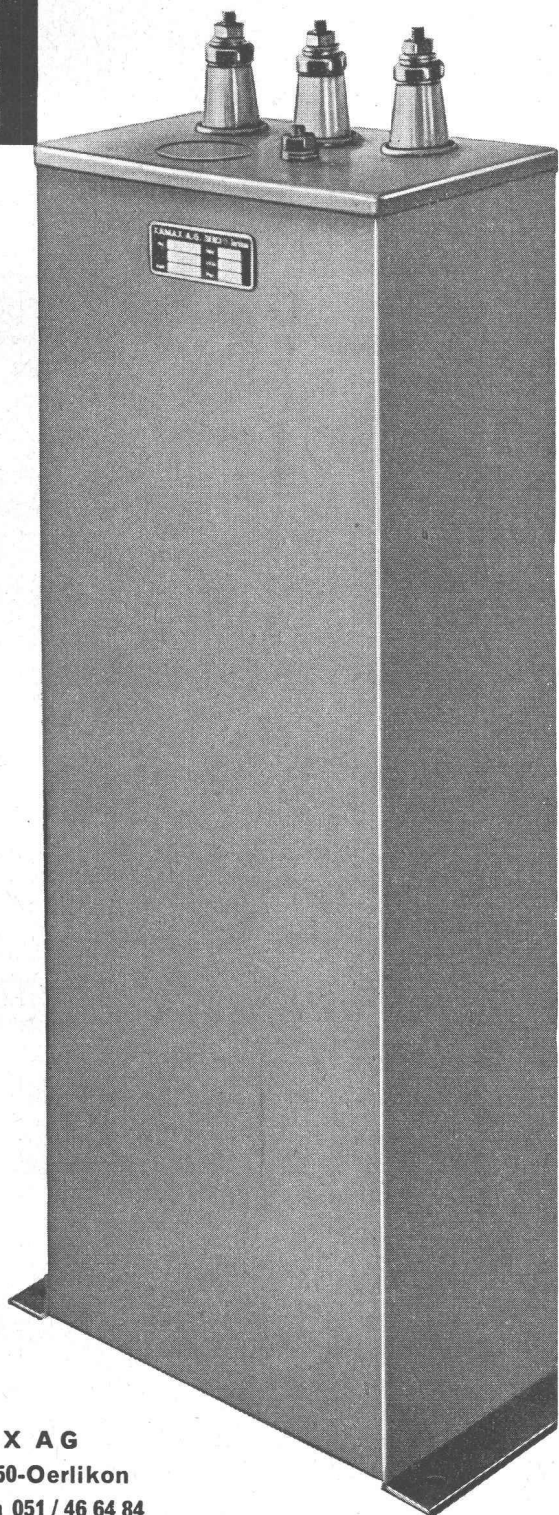
ALIMIL

Alimilholz mit den klassisch proportionierten Profilierungen

Alimil-Werk, Luzern



Xamax-Kondensatoren
für alle Zwecke
der Elektrotechnik.
Geben Sie den bisherigen
bewährten Typen oder den
neuen, raumsparenden mit
unbrennbarer Imprägnation
den Vorzug? Wir beraten Sie
gerne.
Näheres darüber in unserem
Spezialprospekt.



XAMAX AG
Zürich 50-Oerlikon
Telefon 051 / 46 64 84

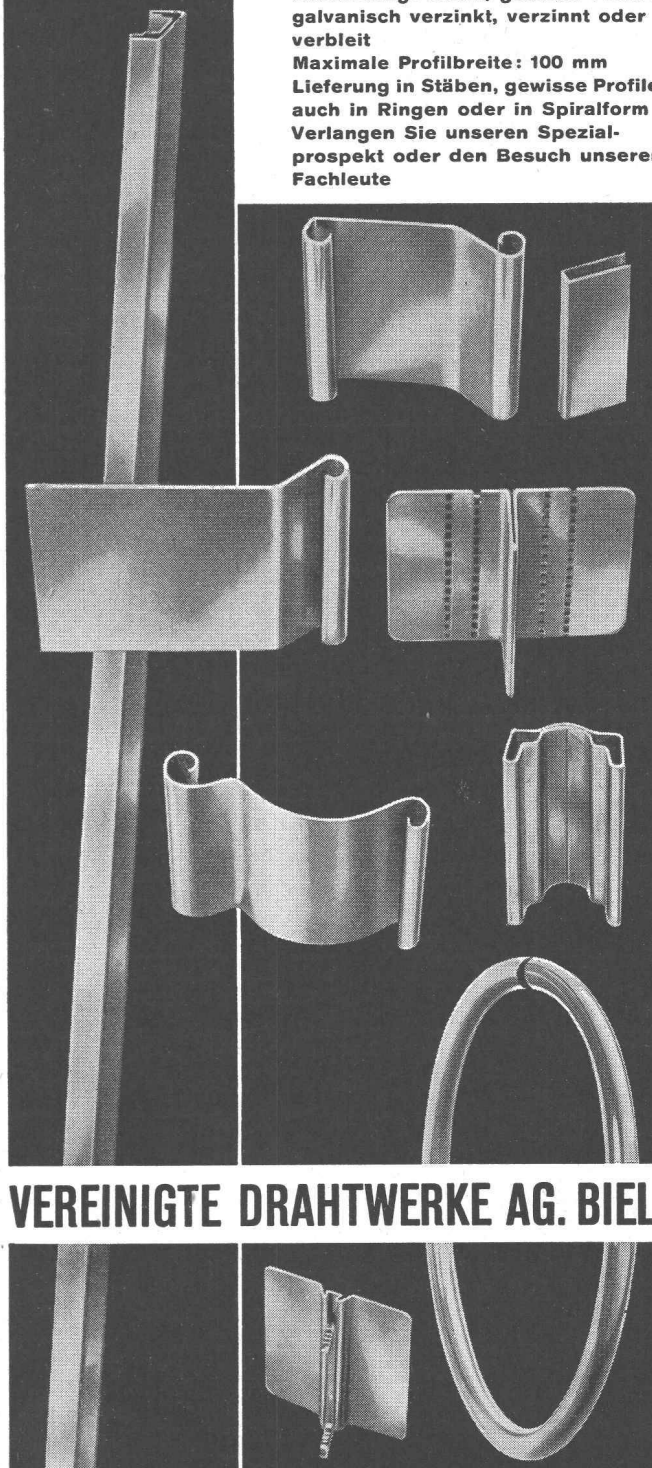


Kaltgewalzte Profile

aus Stahl
der Weg zu einfacheren und
wirtschaftlicheren Kon-
struktionen im Apparat- und
allgemeinen Maschinenbau

Ausführung: blank, gewisse Profile
galvanisch verzinkt, verzinkt oder
verbleit

Maximale Profilbreite: 100 mm
Lieferung in Stäben, gewisse Profile
auch in Ringen oder in Spiralforn
Verlangen Sie unseren Spezial-
prospekt oder den Besuch unserer
Fachleute



VEREINIGTE DRAHTWERKE AG. BIEL

Mustermesse Basel

Hallen 5 8 9
Stand 1112, 2933 + 3331

SCHWEIZER BAUBESCHLÄGE

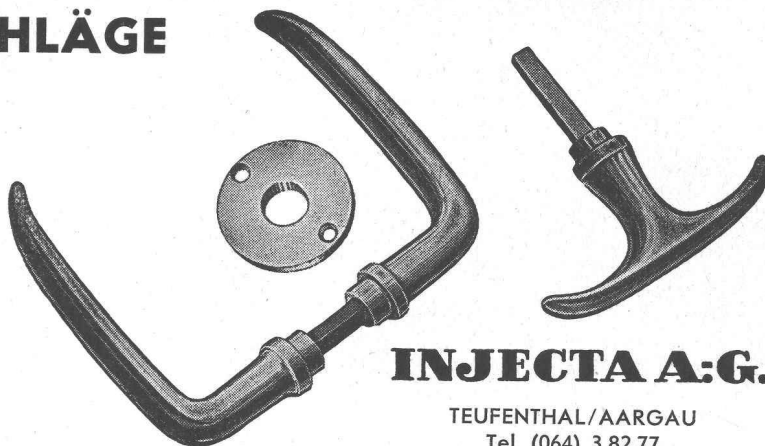
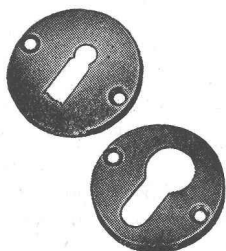
INCA

aus hochwertiger
Neusilber-Legierung

Erstklassige
Vernicklung und
Verchromung

Grosse Dauer-
haftigkeit

Formschöne
Ausführung



INJECTA A.G.

TEUFENTHAL/AARGAU
Tel. (064) 3 82 77



Normen
vereinfachen und
verbilligen das Bauen

Göhner Normen

die beste
Garantie für Qualität

Ernst Göhner AG, Zürich
Hegibachstrasse 47
Telefon 051 / 24 17 80
Vertretungen in
Bern, Basel, St.Gallen, Zug,
Biel, Genève, Lugano

Fenster 221 Norm-Typen,
Türen 326 Norm-Typen,
Luftschutzfenster + -Türen,
Garderoben- + Toilettenschränke
Kombi-Einbauküchen,
Carda-Schwingflügelfenster.

Verlangen Sie unsere Masslisten
und Prospekte. Besuchen
Sie unsere Fabrikausstellung.

B 1

TEL. 051/933232

WALLISELLEN-ZH

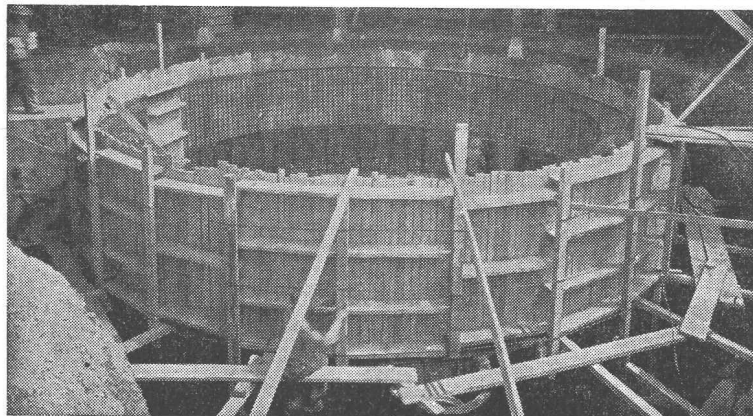
SIEGFRIED
Keller
CO



**Befahrbare Roste für alle
Belastungen**

Lichtschachtroste - Podeste
Schuhkratzer

Sämtliche Gitterrostkonstruktionen
System WEMA



Betontank von 250 000 l im Bau

TBA-Betontankanlagen

zur Lagerung von Heizöl, Dieselöl etc.

Die zuverlässigen, betriebs- und korrosionssicheren
TBA-Stahlbetonbehälter können in jeder Form und
Grösse erstellt werden. Kellereinbautanks.

TANKBAU AG, ZÜRICH

Minervastrasse 126, Telefon (051) 34 46 42