

Zeitschrift: Schweizerische Bauzeitung
Herausgeber: Verlags-AG der akademischen technischen Vereine
Band: 77 (1959)
Heft: 13

Werbung

Nutzungsbedingungen

Die ETH-Bibliothek ist die Anbieterin der digitalisierten Zeitschriften auf E-Periodica. Sie besitzt keine Urheberrechte an den Zeitschriften und ist nicht verantwortlich für deren Inhalte. Die Rechte liegen in der Regel bei den Herausgebern beziehungsweise den externen Rechteinhabern. Das Veröffentlichen von Bildern in Print- und Online-Publikationen sowie auf Social Media-Kanälen oder Webseiten ist nur mit vorheriger Genehmigung der Rechteinhaber erlaubt. [Mehr erfahren](#)

Conditions d'utilisation

L'ETH Library est le fournisseur des revues numérisées. Elle ne détient aucun droit d'auteur sur les revues et n'est pas responsable de leur contenu. En règle générale, les droits sont détenus par les éditeurs ou les détenteurs de droits externes. La reproduction d'images dans des publications imprimées ou en ligne ainsi que sur des canaux de médias sociaux ou des sites web n'est autorisée qu'avec l'accord préalable des détenteurs des droits. [En savoir plus](#)

Terms of use

The ETH Library is the provider of the digitised journals. It does not own any copyrights to the journals and is not responsible for their content. The rights usually lie with the publishers or the external rights holders. Publishing images in print and online publications, as well as on social media channels or websites, is only permitted with the prior consent of the rights holders. [Find out more](#)

Download PDF: 14.12.2025

ETH-Bibliothek Zürich, E-Periodica, <https://www.e-periodica.ch>

SCHWEIZERISCHE BAUZEITUNG

WOCHENSCHRIFT FÜR ARCHITEKTUR / INGENIEURWESEN / MASCHINENTECHNIK

REVUE POLYTECHNIQUE SUISSE

ORGAN DES S.I.A. SCHWEIZERISCHER INGENIEUR- UND ARCHITEKTEN-VEREIN
UND DER G.E.P. GESELLSCHAFT EHEMAL. STUDIERENDER DER EIDG. TECHN. HOCHSCHULE
GEGRÜNDET 1883 VON ING. A. WALDNER / HERAUSGEGEBEN VON ING. W. JEGHER

Gebauer
für alle Aufzüge

A. K. GEBAUER & CIE. ZÜRICH 36 TELEPHON 33 21 65

Patentanwälte

E. BLUM & Co., ZÜRICH

Gegründet 1878 Telephon 251633
Bahnhofstrasse 31

Anmeldung von Erfindungen

Fabrik- und Handelsmarken

Gutachten, Prozessberatung



ING. MAX GREUTER & CIE. ZÜRICH 7

INJEKTIONS- UND GUNIT-ARBEITEN TIEFBOHRUNGEN

FEINE BESCHLÄGE



antik+modern

MESSING
SCHMIEDEISEN

F. Bender

ZÜRICH OBERDORFSTR. 9/10

Verlag

W. Jegher & A. Ostertag, Dianastrasse 5,
Zürich / Tel. 23 45 07 / Postcheck VIII 6110
Bürozeiten: Montag bis Freitag 7—12 Uhr
und 13.45—17.30 Uhr. Samstags geschlossen.

Postadresse:

Schweiz. Bauzeitung, Postfach Zürich 39

Bezugspreise

Einzelheft Fr. 1.65 — Abonnements:

	12 Monate	6 Monate	3 Monate
Schweiz	66.—	33.—	16.50
Ausland	72.—	36.—	18.—

Für Mitglieder des S.I.A., der GEP und des Schweiz. Technischen Verbandes sowie für Studierende der ETH, der EPUL und schweiz. staatl. Technischer Mittelschulen ermässigte Preiskategorien nach Tarif.

Anzeigenverwaltung

Mosse-Annoncen AG., Zürich, Limmat-
quai 94 / Tel. 32 68 17 / Postcheck VIII 1027

INHALT

O. H. Ammann achtzigjährig	183*
Wasserkraftanlagen im Northwest Power Pool. Von B. Gilg	184*
Katholische Kirche in Wallisellen. Arch. K. Higi	190*
Atomkraftwerk der Energie Nuclé- aire S. A.	191
Schnelllaufende Zweitakt-Dieselmoto- ren mit Umkehrspülung	192*

Mitteilungen

Abwärmeverwertung an Grossgene- ratoren	193
Zürcher Baukostenindex. Persön- liches. Schweiz. Bauzeitung	194

Buchbesprechungen

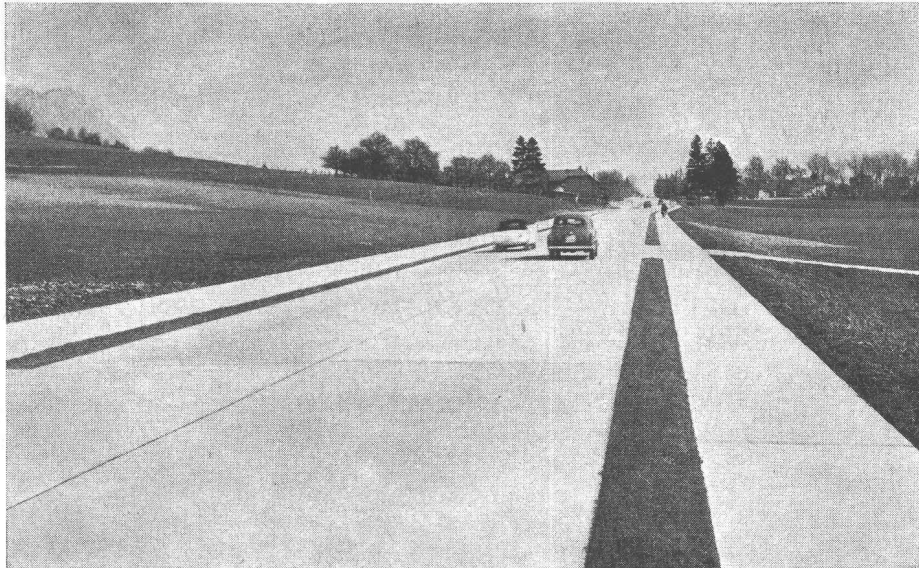
Wohnen in Skandinavien, von Th. Andresen und B. Jordan. Traité de Dessin du Bâtiment, von R. Vitali und U. Ghianda. Beton-Kalender 1959. Neuerscheinungen	194
---	-----

Wettbewerbe

Erweiterung der Schulanlage Meilen- dorf. Verwaltungsbauten des Kan- tons Freiburg	194
--	-----

Ankündigungen

Deutsche Industrie-Messe, Hannover	194
------------------------------------	-----



Stuag

Schweiz. Strassenbau- und Tiefbau-Unternehmung AG

gegründet 1912

Filialen in der ganzen Schweiz

perfecta Umwälzpumpen
für Zentralheizungen



K. RÜTSCHI PUMPENBAU BRUGG

BRUGG SCHWEIZ TELEPHON (056) 4 13 31

Drei exklusive Vorteile, die Ihnen nur die PERFECTA bietet:

Die «gute» Form

das Kennzeichen der modernen PERFECTA-Pumpe

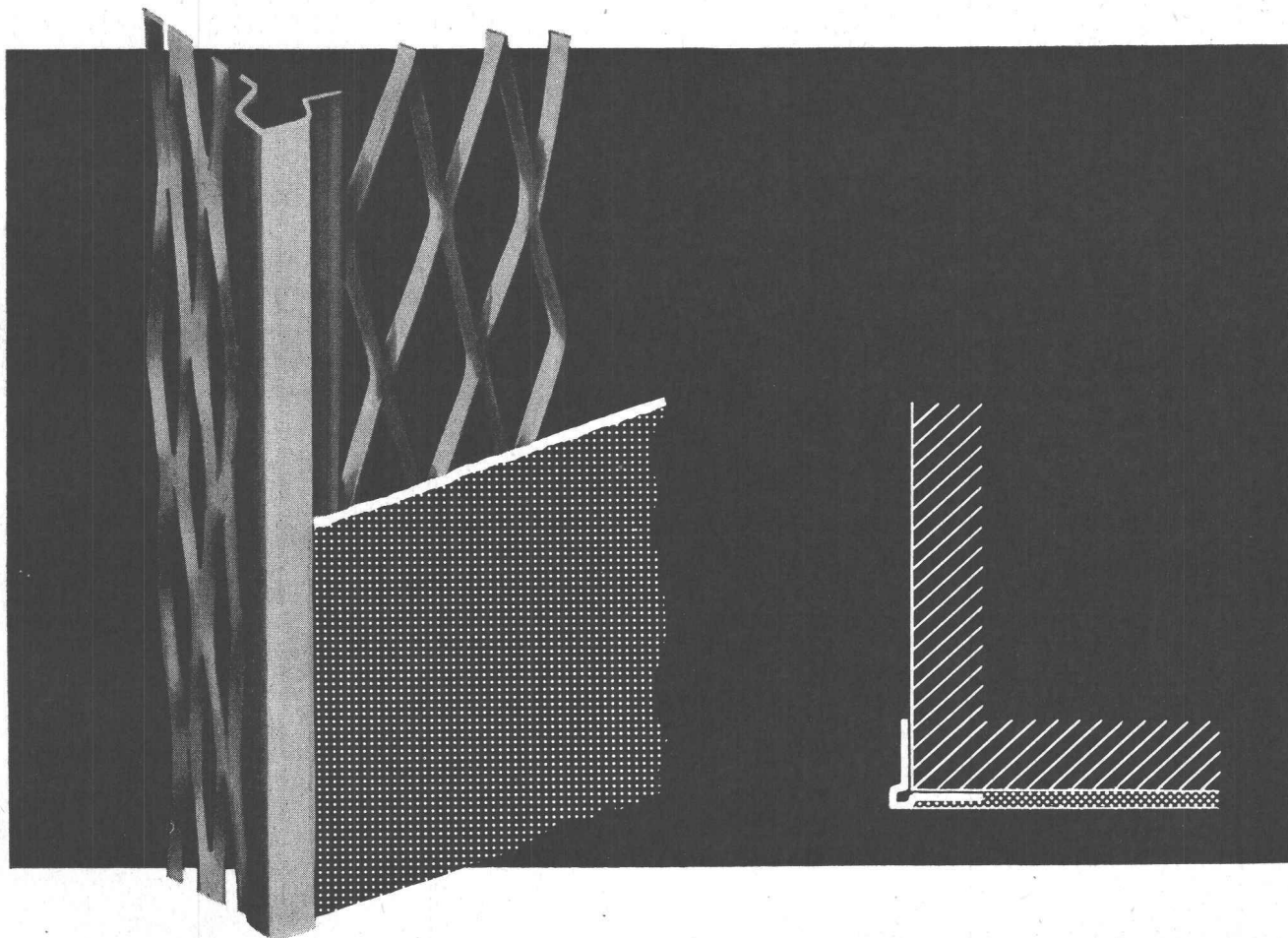
Robuste beidseitige Lagerung

des schweren Rotors bürgt für geräuschlosen Gang und lange Lebensdauer

Schauglas

für einfachste Lauf- und Drehrichtungskontrolle

Solider Bauen



Mauerkanten werden oft leicht beschädigt, HESCO-Eckschutzleisten schützen Mauerkanten vor jeder Verletzung. Das feingliedrige, maschenartige Streckmaterial zu beiden Seiten der Schutzkante verbindet sich vollkommen mit dem Mörtel. Die Eckschutzleiste ist promatverzinkt, rostet also nicht. Lager-Längen 150, 180 und 200 cm in Bündeln à 10 Stück.

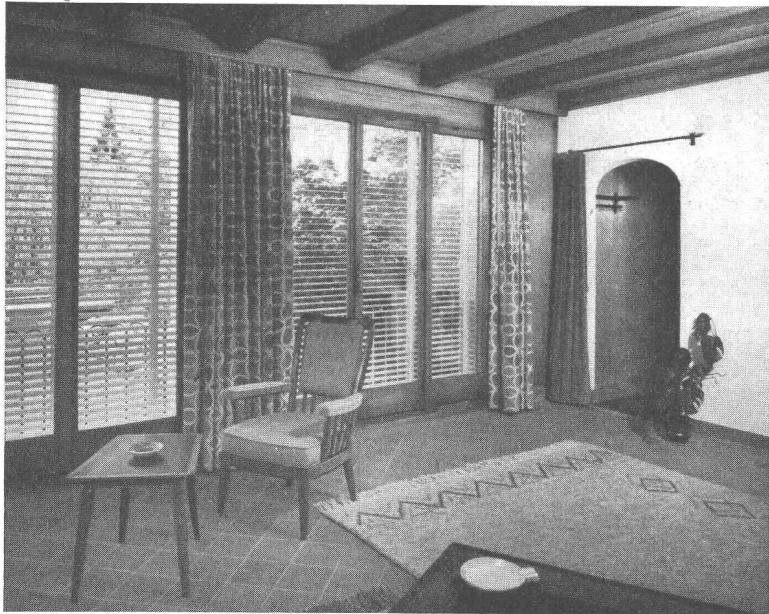
Hesco-Eckschutzleisten

Verkauf durch Baumaterialien- und Eisenwarenhandlungen

Hess & Cie. Pilgersteg, Rüti ZH, Drahtzieherei, Metallwaren- und Nagelfabrik, Telefon 055 4 35 22



Hess & Cie. Pilgersteg, Rüti (Zürich)



Kirsch - Lamellenstoren

elegant bequem
 gepflegt betriebssicher
 Lamellen in Spezialprofil S
 Moderne Farben

ERBA AG., ERLNBACH / ZH
 Telephon (051) 90 42 42

PORA ISOLIERBETON

für Ausföchung von Skelettbauten: fertige

FASSADENPLATTEN

armiert, mit Mörtel- oder Kunststeinvorsatz.

Ausföchung, Isolation und Verputz werden in einem Arbeitsgang versetzt.

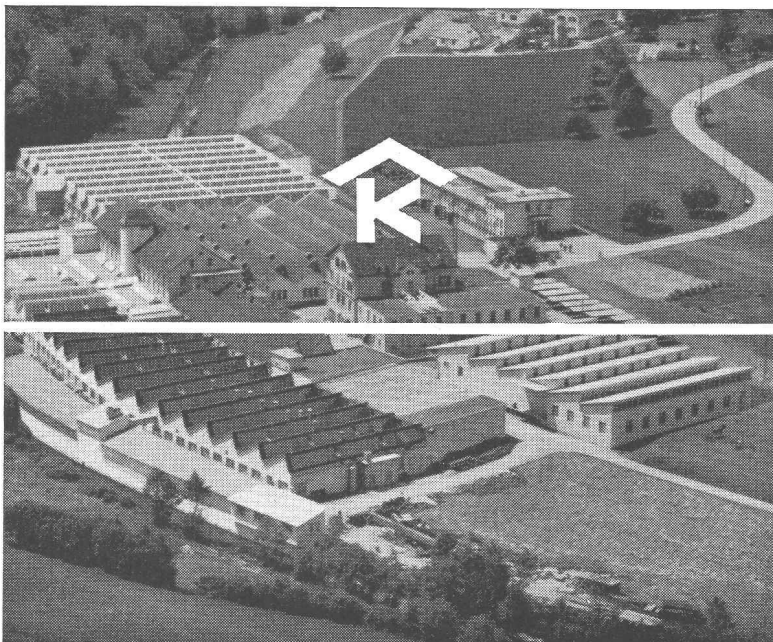


Ausföchung eines Beton-Skelettbau

PORA AG

Möhlehorn
 058 / 4 34 36

Reichenburg
 055 / 3 92 22



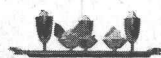
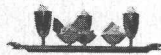
KULLY GLASDÄCHER

Kittlose Oberlichter
 für Shed- Sattel- und Pultdächer

Parallelöffnende Ventilations-
 flügel «AIREX»

A. Kully A.G. Glasdachwerke Olten

Schlieren – Aufzüge



schnell und sicher mit Schlieren

Schweizerische Wagons- und Aufzügefabrik A.G.
Schlieren – Zürich

Von Roll

BERN/Schweiz



Krane
und Verladeanlagen
für jeden
Verwendungs-
zweck

Regulierbares Licht mit
Roll- und Raff-Lamellenstoren

Solomatic

Griesser Ag
AADORF BASEL BERN LUZERN ST. GALLEN ZÜRICH



17 Industriegruppen
in 21 Hallen



Tageskarten Fr. 2.50 am
15., 16., 17. April ungültig
Besondere Einkaufertage:
15., 16., 17. April
Einfache Bahnbillette
für die Rückfahrt gültig.

**Schweizer
Mustermesse
Basel
11. - 21. April 1959**



Normen
vereinfachen und
verbilligen das Bauen

Göhner Normen

**Gewähr für
pünktliche Lieferung**

Ernst Göhner AG, Zürich
Hegibachstrasse 47
Telefon 051 / 24 17 80
Vertretungen in
Bern, Basel, St. Gallen, Zug,
Biel, Genève, Lugano

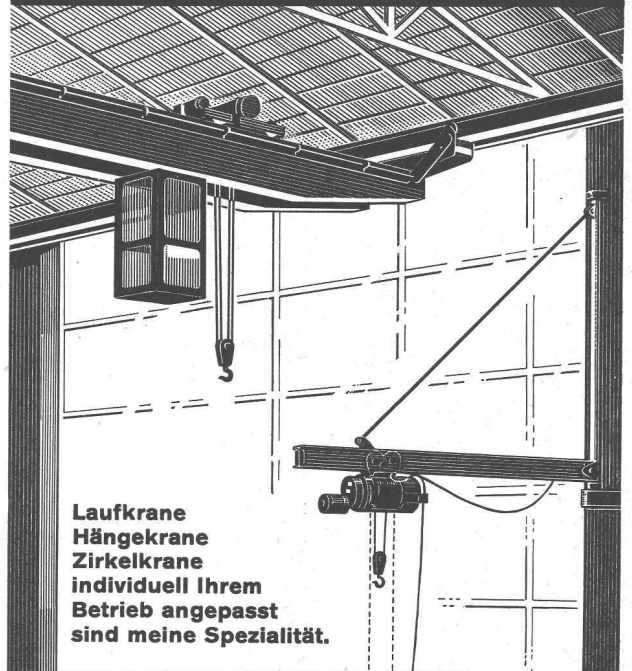
Fenster 221 Norm-Typen,
Türen 326 Norm-Typen,
Luftschutzfenster + -Türen,
Garderoben- + Toilettenschränke
Kombi-Einbauküchen,
Carda-Schwingflügelfenster.

Verlangen Sie unsere Masslisten
und Prospekte. Besuchen
Sie unsere Fabrikausstellung.

B 2

MERK

für Hebezeuge



Laufkrane
Hängekrane
Zirkelkrane
individuell Ihrem
Betrieb angepasst
sind meine Spezialität.

Hans Merk Maschinenfabrik Dietikon/ZH
Tel. 051 / 91 91 21

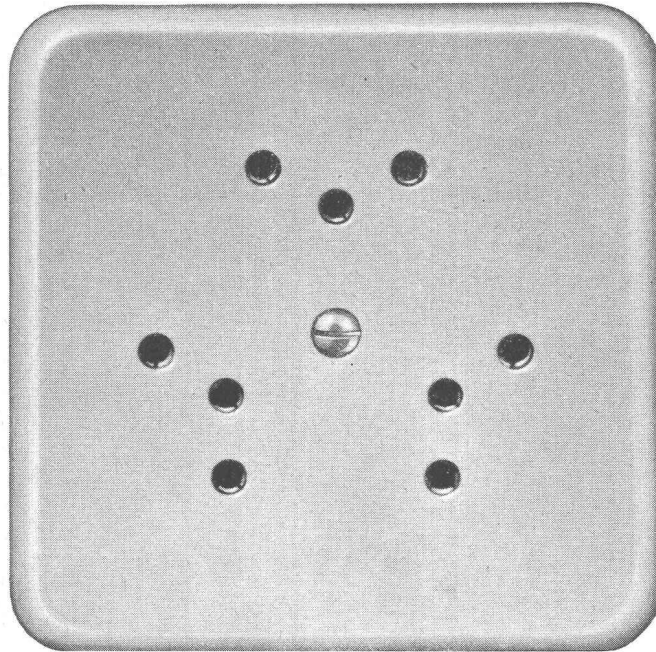
Grösse | Pmi = 86 x 86 mm

No. 76303 Pmi
Diese Steckdosen sind
mit Isolierpresstoff-
Abdeckplatten
Farbe 61 (crème-weiss) oder
62 (elfenbeinfarbig) lieferbar

Adolf Feller AG Horgen

Mehrfach-Steckdose mit
Schutzkontakt

2 P + E 10 A 250 V
Ausführung für 3 Stecker



Verschiedene unserer
Modelle wurden mit
der Anerkennungsurkunde
„Die gute Form“
ausgezeichnet.



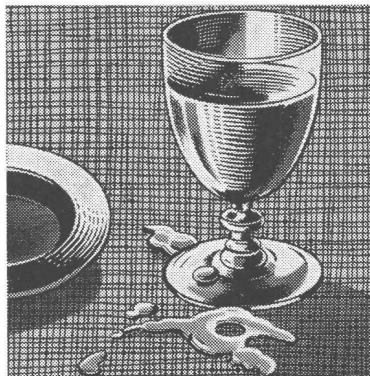
die Schweizer Kunststoffplatte

unverwüstlich

gediegen

- einheitliche Spitzenqualität
- exakte und wissenschaftliche Prüfmethoden
- ausdrückliche Fabrikgarantie
- vorzügliche technische Beratung

charakterisieren die KELLCO-Platte



Preis Fr. 24.— per m²
Dimension 254 × 126 cm
Dicke 1,3 bis 1,4 mm

Bezug durch Fachhandel
Muster ab Fabrik

Anwendungsgebiete: Ladenbau, Küchenbau,
Möbelbau, Kioske, Restaurants, Hotels, Bars,
Telephonkabinen, Innenausbau, Coiffeurein-
richtungen, Labors, Schulen, Spitäler, Büros etc.

KELLER + CO. AG., KLINGNAU (Aargau)

Abt. Kunststoffe

Technischer Beratungsdienst (056) 5 11 77



R. RIGLING & CO.

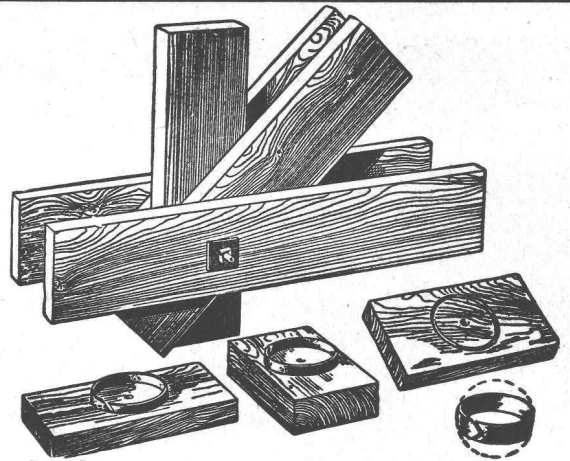
ZÜRICH - OERLIKON

Telephon (051) 46 82 25 Leutschenbachstrasse 44

Für Ihre Holzkonstruktionen:

Ringdübel System RIGLING

Verlangen Sie unsere Preisliste



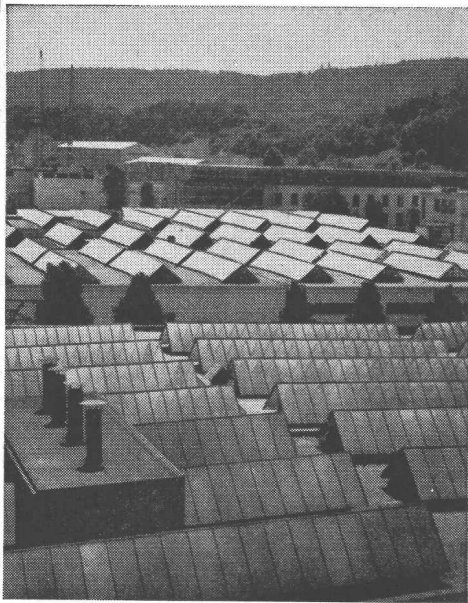
RINGDÜBEL + PATENT, Knotenpunktverbindung für hölzerne Tragwerke

TEL. 051/933232

WALLISELLEN-ZH

keller CO

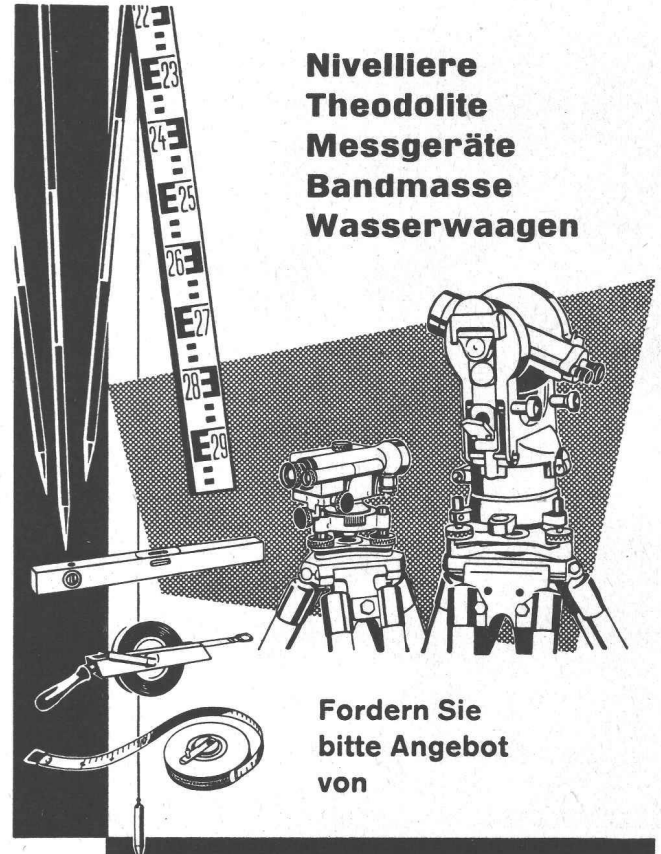
SIEGFRIED



**Kifflose Glasdächer
System WEMA**

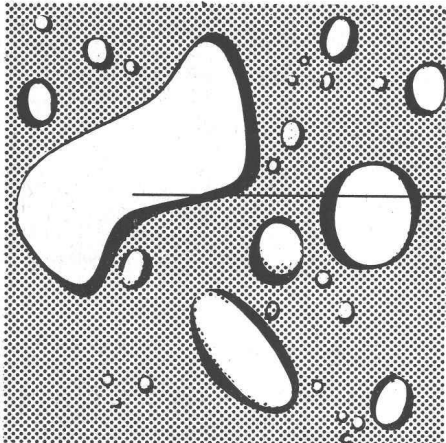
Hofüberdachungen und Vordächer
Shedrinnen

**Nivelliere
Theodolite
Messgeräte
Bandmasse
Wasserwaagen**



**Fordern Sie
bitte Angebot
von**

GRAB & WILDI AG
URDORF und ZÜRICH



Asbestzement **Eternit**
rostet nie

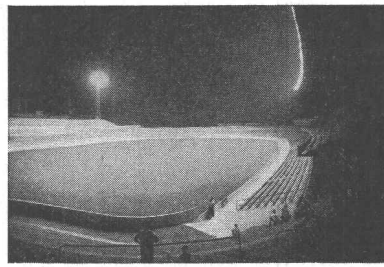
Ein Inserat der ETERNIT AG Niederurnen

Eternit-Asbestzement-Rohre für Druckleitungen und Hausinstallationen können wegen ihrer nichtmetallischen Zusammensetzung nie rosten. Zerstörung von außen her ist unmöglich, schädliche Verkrustung der Rohrwandungen tritt nicht auf. **Eternit**-Simsen verhindern Roststreifen an Fassaden. Eine **Eternit**-Dachhaut und **Eternit**-Fassadenverkleidung leidet nicht durch Korrosion.

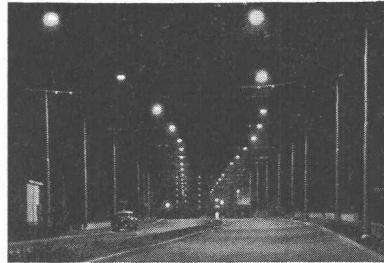
Asbestzement **Eternit** - ein moderner Baustoff mit verblüffenden Eigenschaften!

Aufzüge- und
Elektromotorenfabrik
Schindler & Cie. AG
Ebikon / Luzern

In
hohen
Häusern
fahren
schnelle
Schindler
Lifts



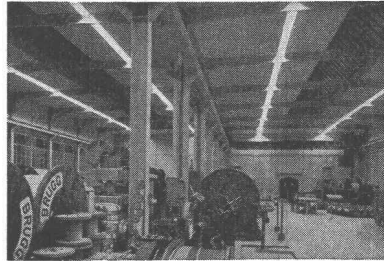
Sportplatzbeleuchtungen



Strassenbeleuchtungen



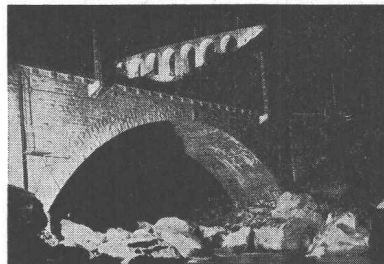
Platzbeleuchtungen



Industriebeleuchtungen



Bureaubeleuchtungen



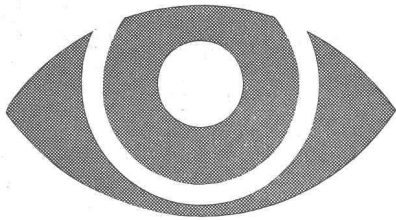
Anleuchtungen

BAG

TURGI

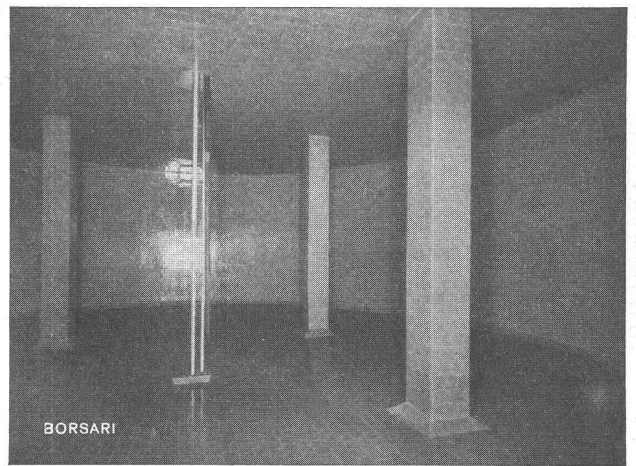
Bronzefabrik AG., Turgi

LICHT IST UNSERE STARKE



ALUMAG

Aluminium – Licht AG
Industrie für
technische Beleuchtung
Uraniastr. 16, Zürich
Telephon (051) 23 77 33



BORSARI HEIZÖL- u. BENZIN-TANKS

aus Eisenbeton mit Plattenauskleidung
für jeden Bedarf 50 Jahre Erfahrung
Erstklassige Referenzen

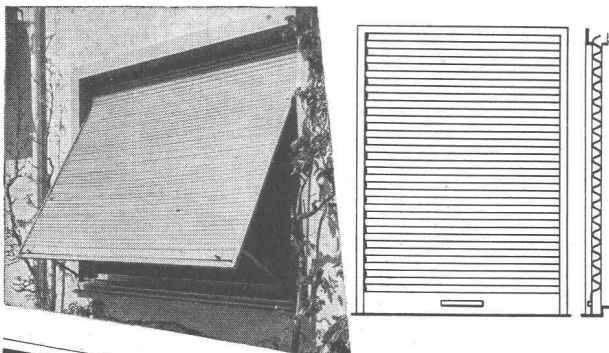
Keine Korrosion

Kein Unterhalt

BORSARI & CO., Zollikon - Zürich

Telephon (051) 24 96 18

Gegründet 1873



HARTMANN

Bei Bedarf
wenden Sie sich
mit Vorteil an
die Spezialfirma

HARTMANN & CO. AG. BIEL
ROLLADENFABRIK UND METALLBAU - TEL. (032) 4 37 37
Filialen in Basel, Bern, Lausanne, Luzern, Neuchâtel und Zürich

3. Auflage soeben erschienen!

Emailtechnik

Von Ing.-Chem. Louis Vielhaber

3., neubearbeitete Auflage

176 Seiten, 32 Bilder und 34 Zahlentafeln

Leinenband 19,80 DM

(VDI-Mitglieder erhalten 10% Preisnachlass)

Aus dem Inhalt

Einführung / Das Email: Ausgangsstoffe, Aufbau, Erzeugung / Eigenschaften des Emails und deren Prüfung: Mechanische Eigenschaften, Thermische Eigenschaften / Das Emailieren: Vorbehandlung des Emailträgers, Emailieren von Eisenblech, Emailieren von Gusseisen, Betriebskontrollen, Fehler, Entemailieren / Eigenschaften der Emailierung und deren Prüfung: Mechanische, Thermische, Chemische und Optische Eigenschaften / Emailiergerechte Gestaltung: Eisenblech, Gusseisen / Anwendungsmöglichkeiten von Emails: Bisherige Anwendungsgebiete, Neue Anwendungsgebiete, Behandlung emailierter Gegenstände / Anhang / Schrifttum / Sachverzeichnis

VDI-VERLAG ^{GM} _{BH}

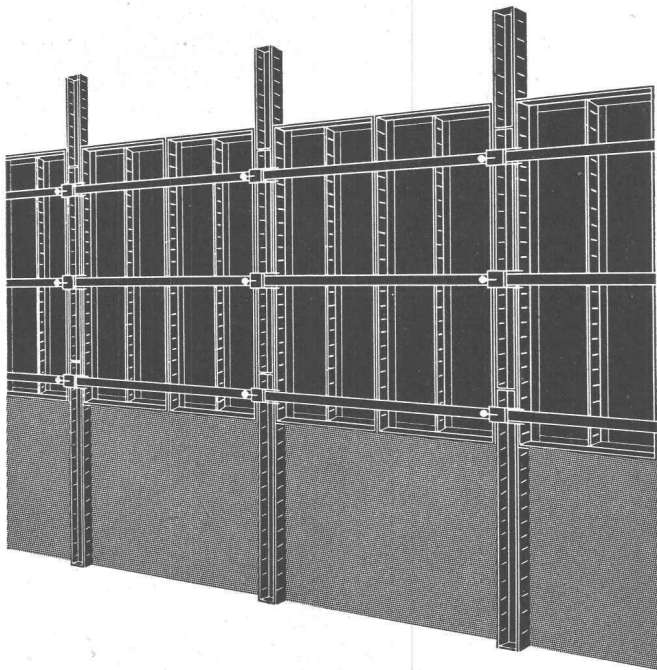
Verlag des Vereins Deutscher Ingenieure

Düsseldorf 10

Ingenieurhaus

Acrow-
Wallform
senkt Ihre
Schalungs-
kosten

ACROW
BANGERTER LYSS



A. Bangerter + Cie AG Lyss

Die vollkommene
Stahlschalung: Voll-,
Kletter- und Gleit-
schalung für alle Beton-
Arbeiten, Mauerformen
und Giesshöhen

Abt. Bauwerkzeuge
ACROW
032 / 8 54 05-06

Die älteste Spezialfirma für
Fahrrad-Parkieranlagen

**GIROUD
OLTEN**



**MODERNE
FAHRRAD-
PARKIERANLAGEN**

AUTO- UND ROLLER-UNTERSTÄNDE

Verlangen Sie unsere Sonderprospekte

AG. DER MASCHINENFABRIK VON LOUIS GIROUD, OLTEN

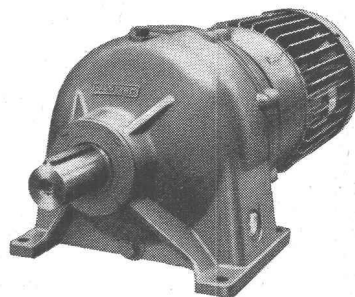
1059

Tel. (062) 5 40 17

KISSLING

Motorgetriebe

weit über
die Schweiz hinaus
bekannt



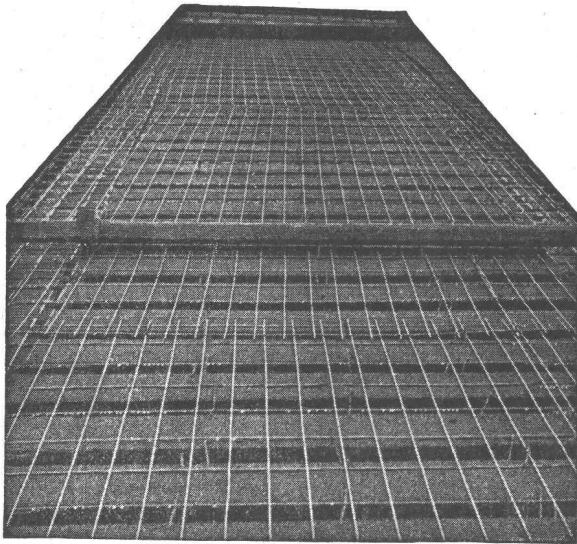
Unsere Getriebe sind der
ideale Antrieb für Beton-
mischer und Transport-
bänder:

- robuste Bauart
 - wartungsfrei
 - niedriger Preis
 - rasch lieferbar
- Normaldrehzahlen ab
Lager.

Verlangen Sie unsere Pro-
spekte u. Preislisten. Wir
beraten Sie unverbindlich.

**L. Kissling + Co Maschinenfabrik
Zürich-Seebach**
Telefon 051/466400

Gut isoliert **besser** gebaut



Je besser die Isolation, umso geringer die Heizkosten. Die Ersparnisse an Heizkosten machen im Laufe der Jahre oft ein Vielfaches dessen aus, was eine gut isolierende Decke mehr kostet. Mit BAUKORK-Isolierdecken – K-Werte zwischen 0,58 und 0,68 – bauen Sie bei Wegfall von Gefällsbeton etc. sogar noch billiger!

Fragen Sie die Spezialisten mit grosser, praktischer Erfahrung.

BAUKORK AG.

Verkaufsbüro Zurich, Gotthardstr. 61
Telephon 051/238012 - Werk in Steinhausen/Zug

GC

Schwingflügel-Fenster aus Leichtmetall Geilinger & Co., Winterthur

