

**Zeitschrift:** Schweizerische Bauzeitung  
**Herausgeber:** Verlags-AG der akademischen technischen Vereine  
**Band:** 77 (1959)  
**Heft:** 10

## **Werbung**

### **Nutzungsbedingungen**

Die ETH-Bibliothek ist die Anbieterin der digitalisierten Zeitschriften auf E-Periodica. Sie besitzt keine Urheberrechte an den Zeitschriften und ist nicht verantwortlich für deren Inhalte. Die Rechte liegen in der Regel bei den Herausgebern beziehungsweise den externen Rechteinhabern. Das Veröffentlichen von Bildern in Print- und Online-Publikationen sowie auf Social Media-Kanälen oder Webseiten ist nur mit vorheriger Genehmigung der Rechteinhaber erlaubt. [Mehr erfahren](#)

### **Conditions d'utilisation**

L'ETH Library est le fournisseur des revues numérisées. Elle ne détient aucun droit d'auteur sur les revues et n'est pas responsable de leur contenu. En règle générale, les droits sont détenus par les éditeurs ou les détenteurs de droits externes. La reproduction d'images dans des publications imprimées ou en ligne ainsi que sur des canaux de médias sociaux ou des sites web n'est autorisée qu'avec l'accord préalable des détenteurs des droits. [En savoir plus](#)

### **Terms of use**

The ETH Library is the provider of the digitised journals. It does not own any copyrights to the journals and is not responsible for their content. The rights usually lie with the publishers or the external rights holders. Publishing images in print and online publications, as well as on social media channels or websites, is only permitted with the prior consent of the rights holders. [Find out more](#)

**Download PDF:** 17.01.2026

**ETH-Bibliothek Zürich, E-Periodica, <https://www.e-periodica.ch>**

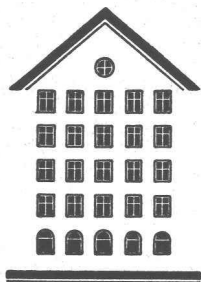
# SCHWEIZERISCHE BAUZEITUNG

WOCHENSCHRIFT FÜR ARCHITEKTUR / INGENIEURWESEN / MASCHINENTECHNIK

REVUE POLYTECHNIQUE SUISSE

ORGAN DES S.I.A. SCHWEIZERISCHER INGENIEUR- UND ARCHITEKTEN-VEREIN  
UND DER G.E.P. GESELLSCHAFT EHEMAL. STUDIERENDER DER EIDG. TECHN. HOCHSCHULE  
GEGRÜNDET 1883 VON ING. A. WALDNER / HERAUSGEGEBEN VON ING. W. JEGHER

*Fenster*



*Kiefer Zürich*

## LERCH AUFZÜGE

Zürich 1, Oetenbachgasse 5  
Telephon (051) 23 30 00

für Akten, Speisen, Waren  
mit Hand- und elektrischem Antrieb

**BERCHTOLD & Co.**  
HEIZUNG • LÜFTUNG  
WARMWASSER  
**THALWIL**

**INDUSTRIE-  
HEIZUNG**  
HEISSWASSER  
STATT DAMPF

Telephon  
051/92 05 01

# Durisol

BAUPLATTEN ohne und mit ARMIERUNG für ISOLIERUNG  
AUSFACHUNG, DECKEN- und FLACHDACHKONSTRUKTIONEN  
grossflächige DECKENHOURDIS, HOHLBLOCKMAUERSTEINE

**DURISOL AG. FÜR LEICHTBAUSTOFFE DIETIKON • TEL. 9186 65**

### Verlag

W. Jegher & A. Ostertag, Dianastrasse 5,  
Zürich / Tel. 23 45 07 / Postcheck VIII 6110

Bürozeiten: Montag bis Freitag 7—12 Uhr  
und 13.45—17.30 Uhr. Samstags geschlossen.

Postadresse:

Schweiz. Bauzeitung, Postfach Zürich 39

### Anzeigenverwaltung

Mosse-Annoncen AG., Zürich, Limmat-  
quai 94 / Tel. 32 68 17 / Postcheck VIII 1027

### INHALT

- Zum 80. Geburtstag von Dr. h. c. J. Büchi . . . . . 135  
Fussgängerunterführung am Bahnhofplatz Luzern. Von J. Jakob . . . 135\*  
Wettbewerb Primarschulhaus und Kirchengemeindehaus in Jona . . . 139\*  
Stufe Baix-Le Logis Neuf an der Rhone. Von W. Sattler . . . . . 145\*

### Mitteilungen

- Energietechnische Ausbildung in der Sowjet-Union. Untersuchungen an Flanschen und Dichtungen . . . 146  
100 Jahre Wasserkraftnutzung der Limmat in Dietikon. Die Industrialisierung des Kantons Wallis . . . 147

### Buchbesprechungen

- Hochwertiges Gusseisen, von E. Pivovarsky. Grenzschiefforschung I, von H. Görtler. Neuerscheinungen . . . . . 147

### Wettbewerbe

- Ueberbauung am Helvetiaplatz in Zürich-Aussersihl . . . . . 147  
Pflegeheim der Gemeinden des Kantons Schaffhausen. Kantonalbank Schaffhausen . . . . . 148

### Mitteilungen aus dem S. I. A.

- Familienausgleichskasse des Z.I.A. 148

### Mitteilungen aus der G. E. P.

- Groupe Luxembourgeois . . . . . 148

### Ankündigungen

- Schweisskurse in Basel. Städtebau in Syrien. 2nd World Fishing Boat Congress, Rome. Haus der Technik, Essen. Internationaler Elektrowärme-kongress in Stresa. Congrès Internat. des Machines à Combustion. 10. Internat. Kongress für angewandte Mechanik, Stresa 1960. Vortragskalender . . . . . 148

# VON ROLL CARON-Stahl

## CARON-Stahl und Spannbeton

Die ideale Kombination mit  
bedeutenden Vorzügen  
Als ergänzende «schlafe» Armierung  
in vorgespannten Bauwerken oder  
als Hauptarmierung  
in nicht vorgespannten  
Konstruktionselementen bietet  
CARON-Stahl wesentliche Vorteile:

Hohe Streckgrenze  
(min. 4600 kg/cm<sup>2</sup>)  
Konstanter Querschnitt  
Hervorragender,  
kontinuierlicher  
Gleitwiderstand im Beton  
Hohe Brandsicherheit  
Beste Handlichkeit  
Grosse Steifigkeit  
der verlegten Armierungen

Lieferung  
durch den Eisenhandel

Gesellschaft der Ludw. von Roll'schen Eisenwerke AG., Gerlafingen  
183

## Staubdichte Leuchten

5 interessante Typen  
aus dem neuen Fluora-Katalog

Modell  
aus dem Katalog  
Seite G-1

Seite G-5

Seite G-8

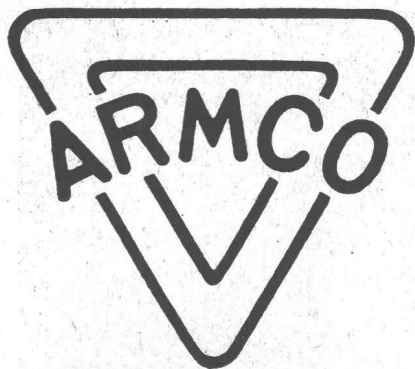
Seite G-13

Seite G-16



FLUORA Herisau  
Spezialfabrik  
für Fluoreszenz-Leuchten  
Tel. 071 / 5 23 63

Beratung in allen lichttechnischen Fragen  
Kostenlose Ausarbeitung  
von Beleuchtungs-Projekten



Verzinkte

# Tiefbau- Stahlelemente

sind

## wirtschaftlich

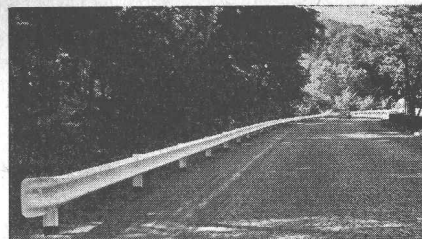
für

Durchlässe, Brückenbau, Bachsperren,  
Feldweg- und Fussgänger-Unter-  
führungen, Kanalisationen, Eindolungen,  
Leitungsrohre usw.

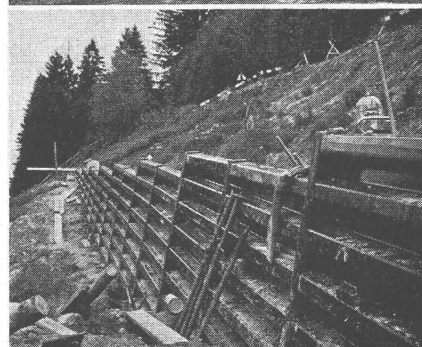
### Vorteile:

1. Einfacher Transport
2. Leichte und rasche Montage
3. Grosse Widerstandsfähigkeit
4. Wiederverwendbarkeit

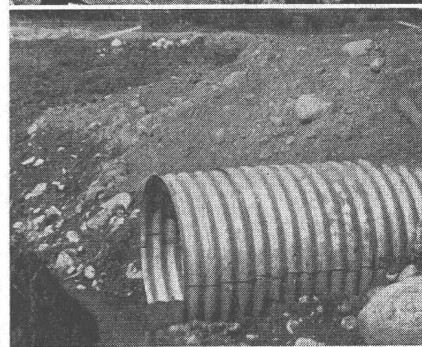
Strassenleit-  
planken  
u. a.  
Weinlandbrücke



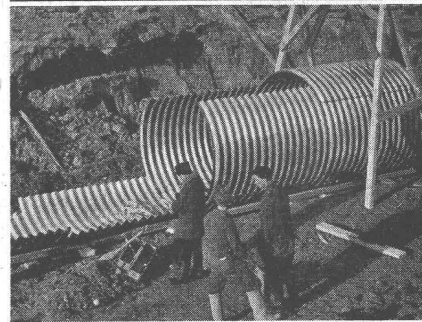
«Bintype»  
Stützmauern



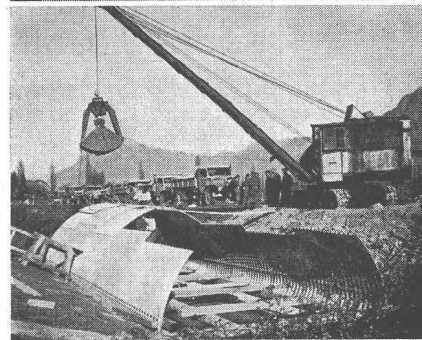
Zusammen-  
steckbare Rohre



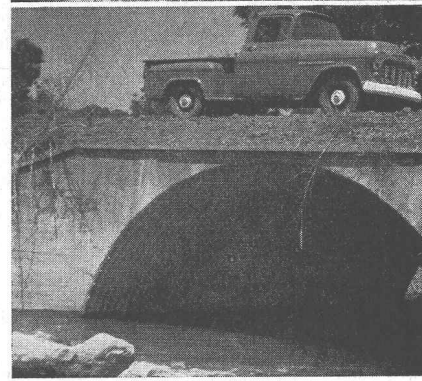
Multiblech-  
Rohre



Multiblech-  
Rohrbogen



Multiblech-  
bogen

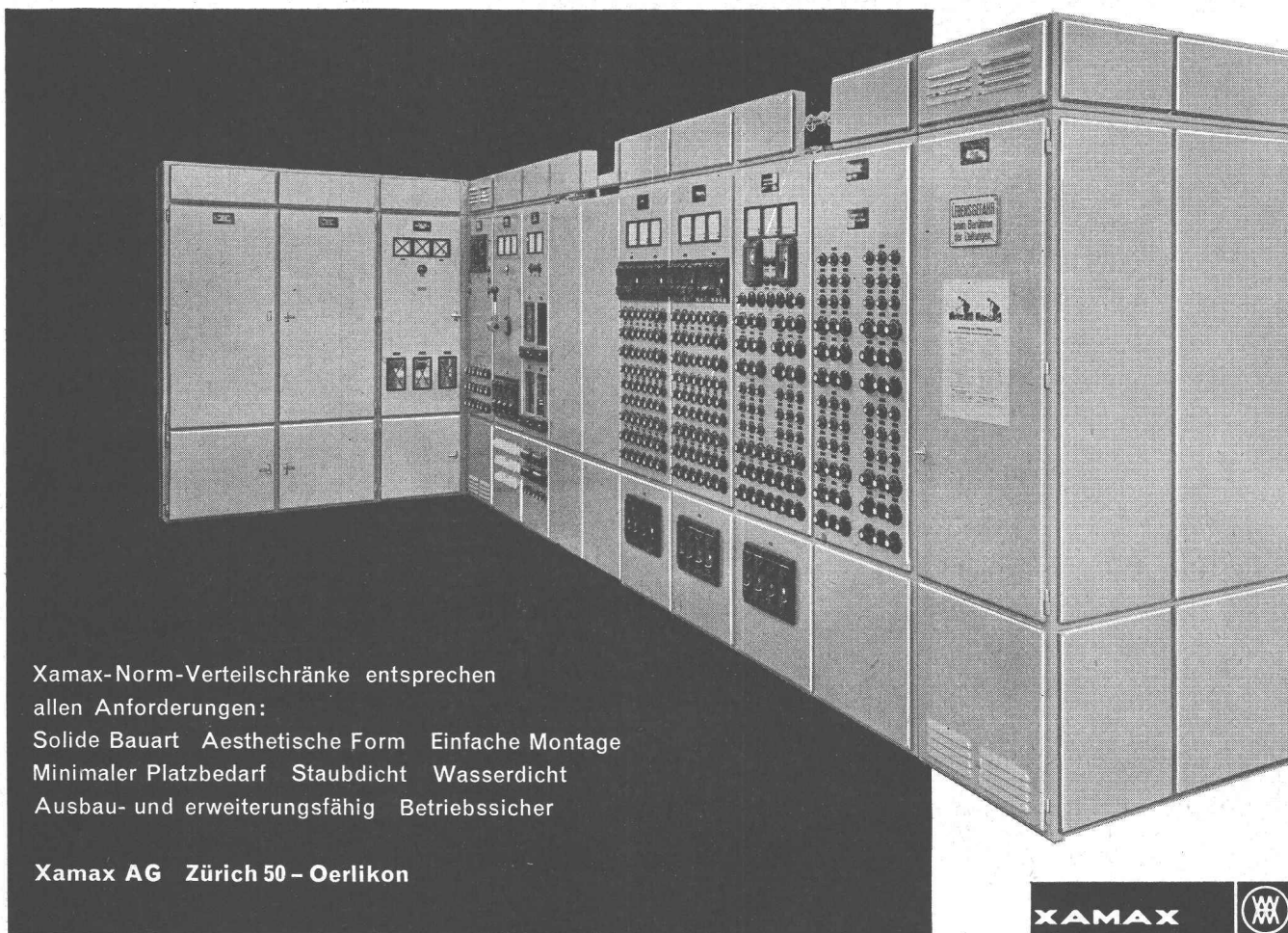


DR. ING. M. KOENIG ZÜRICH

Für Tiefbau-Stahlelemente







Xamax-Norm-Verteilschränke entsprechen  
allen Anforderungen:

Solide Bauart Aesthetische Form Einfache Montage  
Minimaler Platzbedarf Staubdicht Wasserdicht  
Ausbau- und erweiterungsfähig Betriebssicher

Xamax AG Zürich 50 - Oerlikon

**XAMAX**



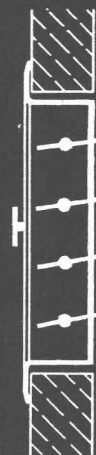
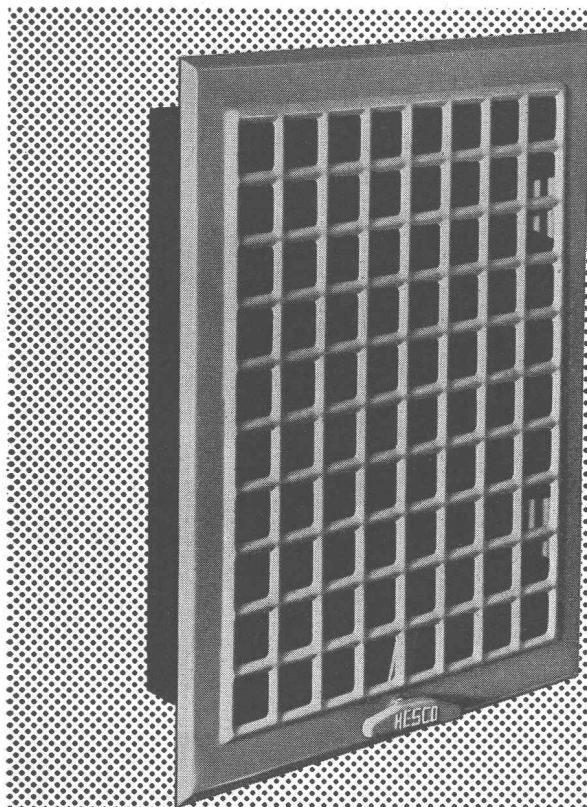
## Förderanlagen

Gurtband-Förderer  
Gliederband-Förderer  
Schaukel-Förderer  
Stapel-Förderer  
Fliessbänder  
Rollenbahnen  
Schlepper  
Elevatoren



Eisen- & Stahlwerke Oehler & Co. AG.  
Aarau Tel. 064 - 2 25 22

# Als Abschluss



von Ventilations-Kanälen das praktische einfache

## Hesco-Ventilations-Gitter

HESCO-Ventilations-Klappen, -Gitter und -Schieber sind elfenbeinfarbig emailliert, verchromt oder cadmiert. Bei der HESCO-Ventilation 1511 ist besonders zu beachten, dass diese ohne Werkzeug aus dem eingemauerten Rahmen heraus genommen und nachher wieder eingesetzt werden kann. Das vereinfacht die Reinigung ganz wesentlich. Unter Art. No. 1521 fabrizieren wir Ventilationen mit grossem Luftdurchlass für Warmluftheizungen.

Verlangen Sie bitte unseren detaillierten Prospekt für HESCO-Ventilationsgitter.

Hess & Cie. Pilgersteg, Rüti ZH, Drahtzieherei, Metallwaren- und Nagelfabrik, Telefon 055 4 35 22



*Hess & Cie. Pilgersteg, Rüti (Zürich)*

## Frappante Widerstandsfähigkeit

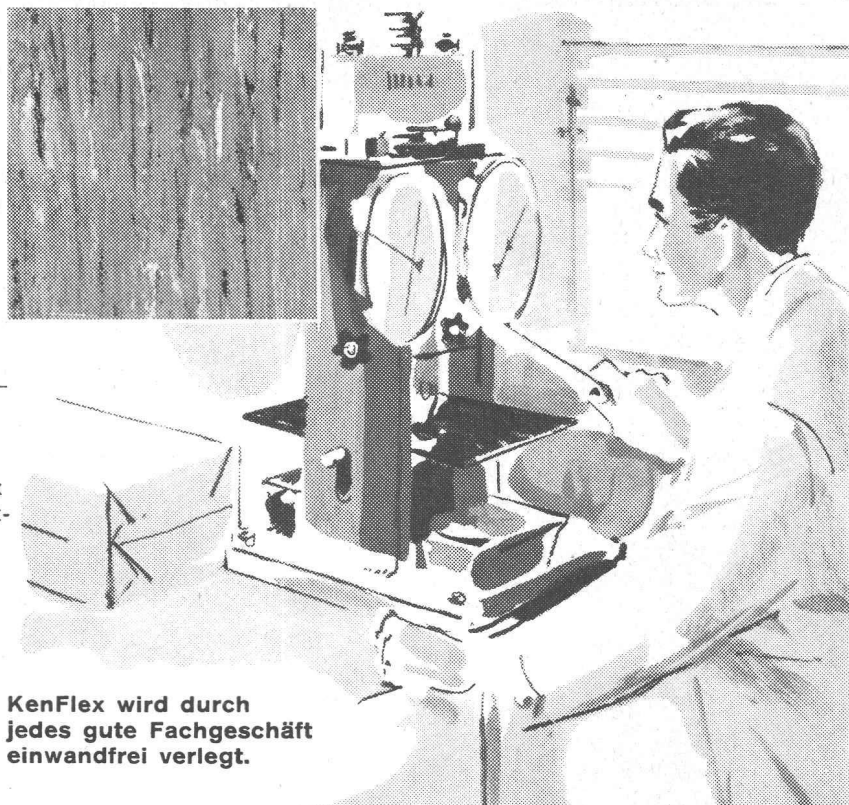
KenFlex ist der repräsentative Bodenbelag, der auch qualitativ den strengsten Anforderungen gewachsen ist.

Für Räume, die streng beansprucht werden und doch schön wirken müssen, ist KenFlex deshalb geradezu ideal, sei es nun für industrielle Betriebe, Verwaltungen, Büros, Schulen oder Restaurants. KenFlex-Platten sind so dauerhaft, dass die Böden auch nach Jahren — selbst bei minimalster Pflege — farbenprächtig und wie neu aussehen.

**KenFlex ist so rasch verlegt**, dass nur kurze Arbeitsunterbrüche entstehen. Das sind einige Gründe, weshalb KenFlex — mit KenTile und KenRoyal — der meistverlegte Plastikbodenbelag der Welt ist.

# KENFLEX

Vinylasbest-Platten für schöne Bodenbeläge in über 20 verschiedenen Farben! Platten 23x23 cm, in 3,2, 2,5 und 1,6 mm Dicke.

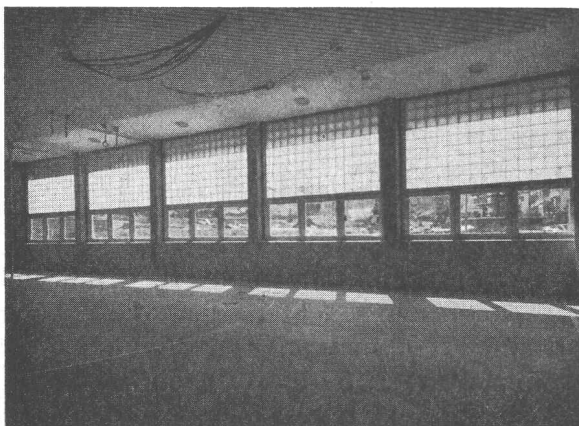


**KenFlex wird durch jedes gute Fachgeschäft einwandfrei verlegt.**

Generalvertretung und Engroslager

**Hans Hassler & Co. AG. Aarau**

Das führende Haus für Linoleum- und Plastikbeläge



### BAUGLÄSER

Alle Sorten und Neuheiten zu günstigen Preisen.

**GLASBETON** Spezialabteilung für Glasbeton-Oberlichter, garantiert wasserdicht, **begeh-** und **befahrbar** Ausführung, mit extra hellen, lichtstreuenden Kristallprismen.

**GLASBAUSTEINE** extra hell, für Aussenwände, Treppenhäuser, innere Trennwände. Vorzügliche Isolation gegen Kälte, Wärme und Schall. Grosse Referenzliste.

Verlangen Sie kostenlose Dokumentation und Offerte.

**Ruppert, Singer & Cie. AG., Zürich**

Tafelglas en gros und Spiegelmanufaktur

Telephon (051) 52 53 53 - Gegründet 1884

Briefadresse: Zürich 48, Alfstetten



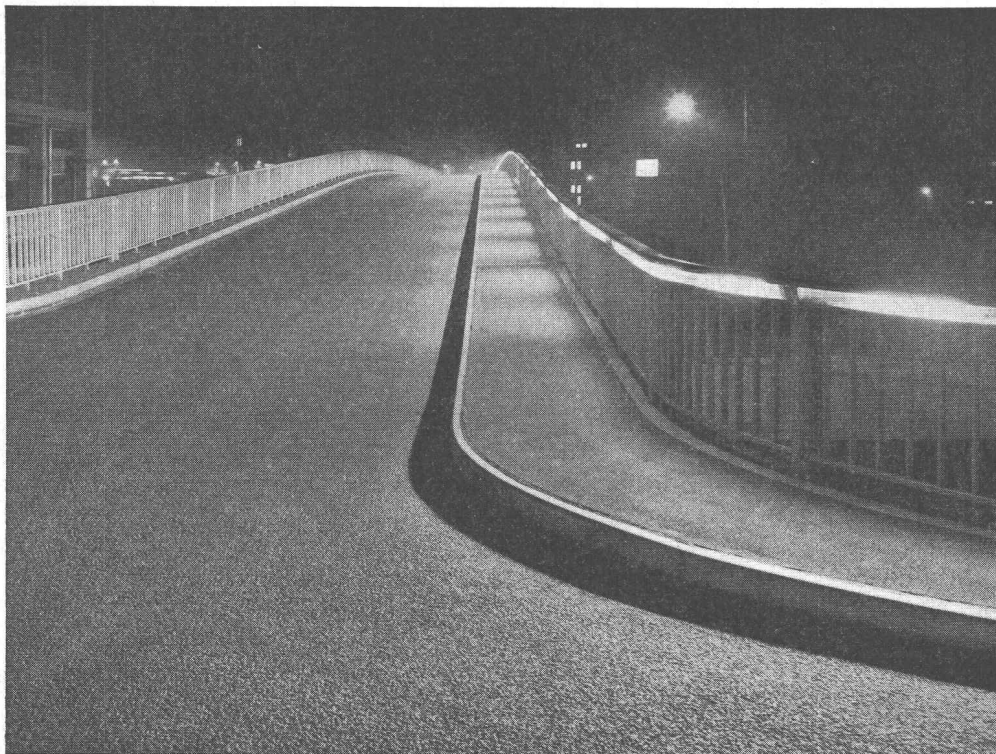
## Lagertanks bis 1 500 000 Liter Heizöltanks in Beton

**Vorteile:** Kein Rosten, keine Unterhaltskosten, unbeschränkte Haltbarkeit. Keine zusätzlichen Nebenkosten. Jegliche Tankform an Ort und Stelle sofort durchführbar. Innenauskleidung **seit 30 Jahren erprobt.**

**PAUL KAPPELER, ZÜRICH 8**

Ingenieurbüro Unternehmung Telephon (051) 34 70 77





Leichtmetall-Geländer im CIBA-Werkareal (Höhenstrasse)



## Leichtmetall- Geländer

nach unserer patentierten  
Konstruktion

mit oder ohne eingebaute  
Leuchte, in verschiedenen  
Grössen

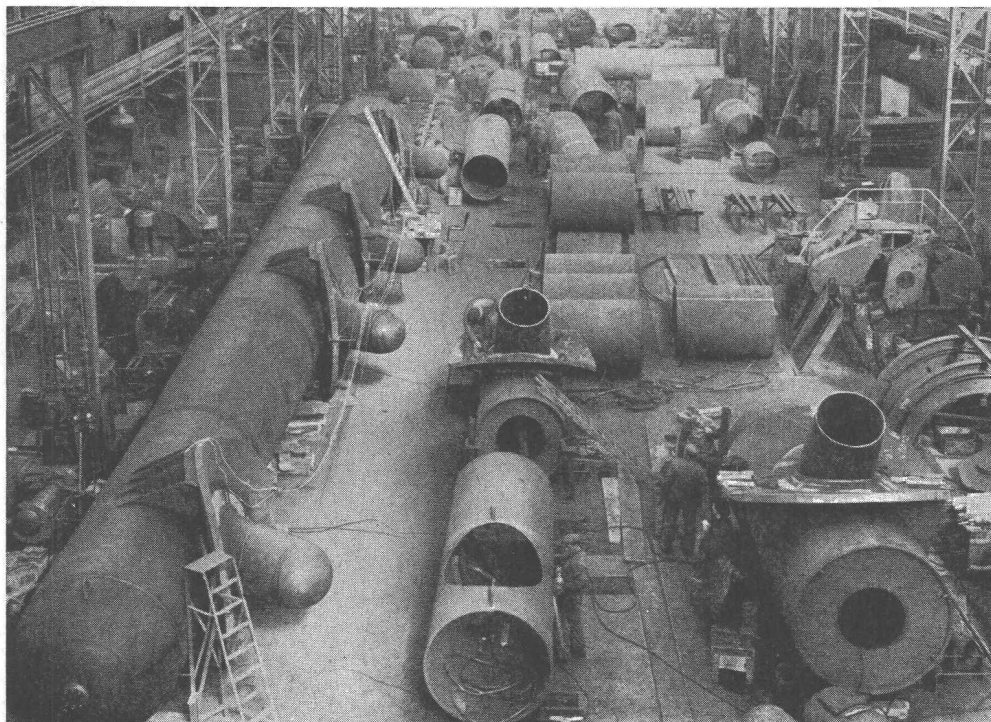
Lieferung der Standard-  
**Geländer-Profile**  
ab unserem Lager

Geländer-Herstellung  
durch Schlossereien und  
Metallbaufirmen

Verlangen Sie unsere Be-  
ratung

Telephon (064) 6 16 21

# ALUMINIUM AG. MENZIKEN (Aargau)

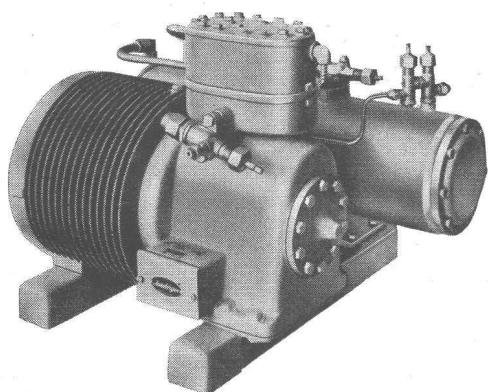


Partie aval du collecteur  
de la centrale de Fionnay  
de la Grande Dixence S.A.,  
lors des essais de pres-  
sion en atelier à 121 atm.

## Giovanola Frères S. A., Monthey

**CONDUITES FORCÉES  
PUITS BLINDÉS, VANNES**





# Autofrigo

## Kühl-, Gefrier- und Klima-Anlagen

mit dem neuen, hermetisch geschlossenen Kühlautomaten „Hermetofrigo“ für jeden industriellen und gewerblichen Zweck.

**Autofrigo AG. Zürich**

Schaffhauserstrasse 473  
Telephon (051) 48 15 55



**Normen  
vereinfachen und  
verbilligen das Bauen**

## Göhner Normen

**die beste  
Garantie für Qualität**

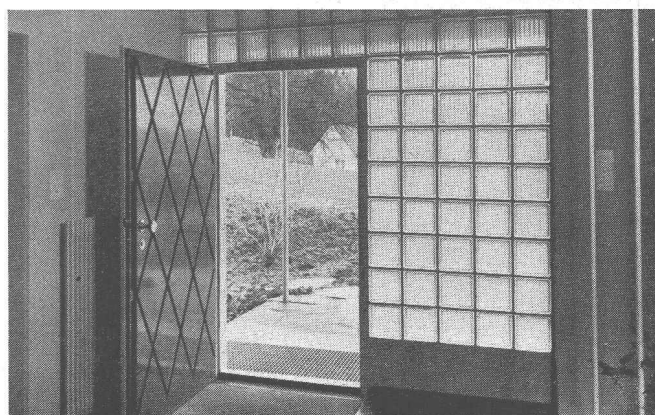
Ernst Göhner AG, Zürich  
Hegibachstrasse 47  
Telefon 051 / 24 17 80  
Vertretungen in  
Bern, Basel, St.Gallen, Zug,  
Biel, Genève, Lugano

Fenster 221 Norm-Typen,  
Türen 326 Norm-Typen,  
Luftschutzfenster + -Türen,  
Garderoben- + Toilettenschränke  
Kombi-Einbauküchen,  
Carda-Schwingflügel Fenster.

Verlangen Sie unsere Masslisten  
und Prospekte. Besuchen  
Sie unsere Fabrikausstellung.

B 1

## Moderner bauen mit Glas-Bausteinen!



Neue Effekte, neue Vorteile lassen sich erzielen durch Glas-bausteine.

Für Eingangspartien, Aussenwände, Innenausbau, Oberlichter.  
Auf die Dauer billiger, weil wetterfest, keiner Abnützung aus-  
gesetzt, keine Unterhaltskosten, leicht zu  
reinigen.

Verlangen Sie Prospekt, Beratung, Berechnungen und Vorschläge  
durch das

**SSF**

Spezial-Unternehmen für Glas-Betonbau  
Schneider, Semadeni + Frauenknecht  
Zürich 4, Feldstr. 111, Tel. 051/27 45 63

Ständige Ausstellung: Schweizerische Baumusterzentrale

## SCHWEIZER BAUBESCHLÄGE

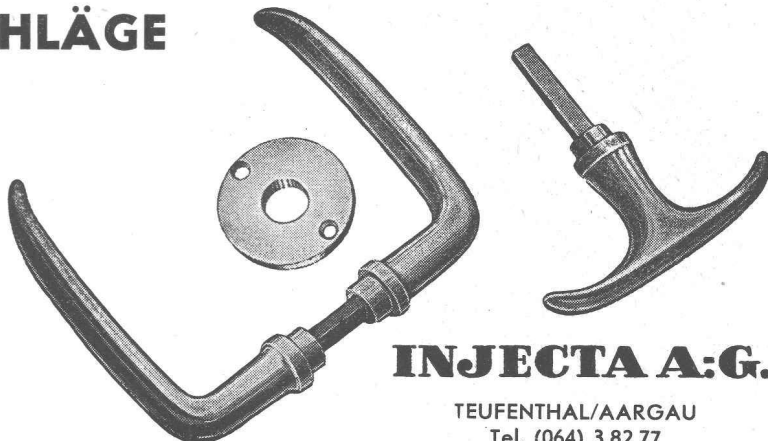
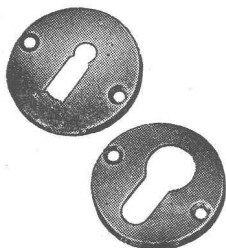
**INCA**

aus hochwertiger  
Neusilber-Legierung

Erstklassige  
Vernicklung und  
Verchromung

Grosse Dauer-  
haftigkeit

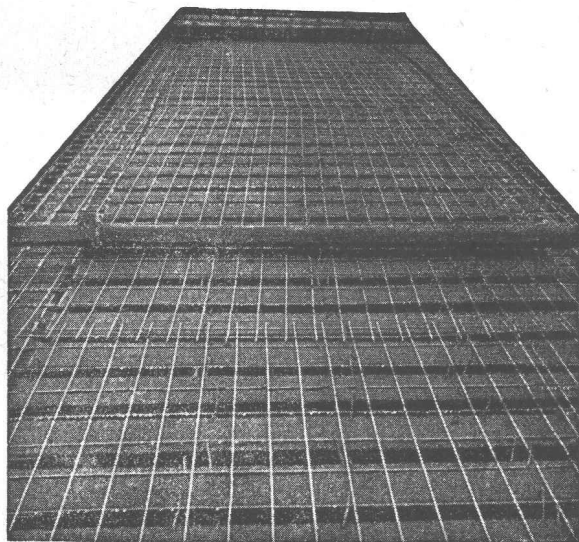
Formschöne  
Ausführung



**INJECTA A.G.**

TEUFENTHAL/AARGAU  
Tel. (064) 3 82 77

# Gut isoliert **besser** gebaut



Je besser die Isolation, umso geringer die Heizkosten. Die Ersparnisse an Heizkosten machen im Laufe der Jahre oft ein Vielfaches dessen aus, was eine gut isolierende Decke mehr kostet. Mit BAUKORK-Isolierdecken – K-Werte zwischen 0,58 und 0,68 – bauen Sie bei Wegfall von Gefällsbeton etc. sogar noch billiger!

Fragen Sie die Spezialisten mit grosser, praktischer Erfahrung.

## BAUKORK AG.

Verkaufsbüro Zurich, Gotthardstr. 61  
Telephon 051/238012 - Werk in Steinhausen/Zug

# UDDIA

HARTMETALL  
GESTEINS-  
BOHRER

unübertroffen  
in Leistung



Lieferbar prompt ab Lager  
Generalvertretung:

**HANS KOHLER AG**

Tel. (051) 23 01 10 Zürich Claridenstrasse 20

ANNEN

# Spezialbeton-Rohr

**comolli**

das bewährte Betonrohr  
für hohe Ansprüche

Baulänge 2 m,  $\phi$  20—60 cm,  
unarmiert.

Unser «Phlomap»-Betonrohr  
hat sich in der praktischen  
Verwendung sowie bei den  
technischen Prüfungen an  
der EMPA und ETH Zürich  
in jeder Hinsicht als hoch-  
qualifiziertes Betonrohr er-  
wiesen.

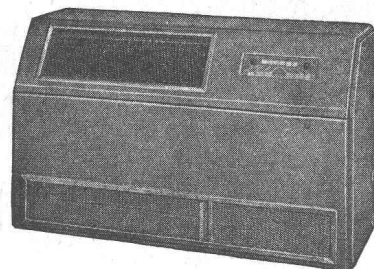
CEMENTRÖHRENFABRIK

**comolli**  
BREMgarten

KIES- u. SANDWERKE TEL. 714 14

Vertretung für die Kantone Baselstadt und Baselland:  
**GEBR. KOHLER AG., LÄUFELFINGEN**  
Baumaterialienhandlung

## KLIMATRUHengeräte KLIMASCHRANKGeräte KLIMAANLAGEN



**KESSLER & LUCH KG, GIESSEN/GERMANY**

Vertretung: **URS ZIEGLER, SOLOTHURN**  
Dipl. Ing. ETH/S.I.A., Tel. (065) 27281, Rossmarktplatz 1

**HEER** OLTEN



Fabrik für:  
gelochte Bleche  
und Streckmetall

062 / 5 66 33

Leistungsfähig • Individuell • Seit 1875

Inserate in der Schweiz. Bauzeitung haben Erfolg

## PATENTE

MODELLE, MUSTER, MARKEN  
etc.  
in allen Ländern

**NAEGELI & Co., BERN**

Patentanwälte, Bundesgasse 16

## Bau-Austrocknung

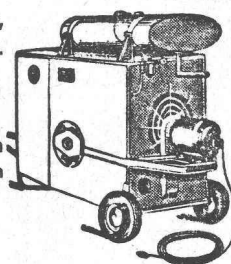
In Neubau, Umbau,  
Lager, Wohnraum.

Luft zu feucht?

Schnelles Trocknen  
mit den bewährten  
Infrarotstrahlern

oder  
Nelson

Hochleistungs-  
Petrolöfen



Nelson  
Hochleistungs-Petrolöfen

**H. Krüger - Ing.-Bureau - St. Gallen**  
Berneckstrasse 44

Für den gepflegten Ausbau immer wieder

**ALIMIL**

Alimilholz mit den klassisch proportionierten Profilierungen

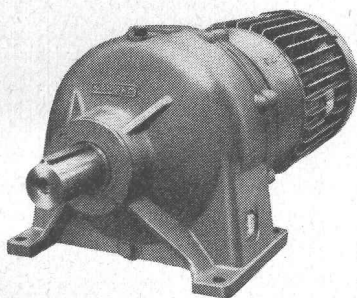
Alimil-Werk, Luzern



# KISSLING

## Motorgetriebe

weit über  
die Schweiz hinaus  
bekannt



Unsere Getriebe sind der ideale Antrieb für Betonmischer und Transportbänder:

- robuste Bauart
  - wartungsfrei
  - niedriger Preis
  - rasch lieferbar
- Normaldrehzahlen ab Lager.

Verlangen Sie unsere Prospekte u. Preislisten. Wir beraten Sie unverbindlich.

**L. Kissling + Co Maschinenfabrik**  
**Zürich-Seebach**  
Telefon 051/466400

# GIROUD OLTEN

Die älteste Spezialfirma für  
Fahrrad-Parkieranlagen



## MODERNE FAHRRAD- PARKIERANLAGEN AUTO- UND ROLLER-UNTERSTÄNDE

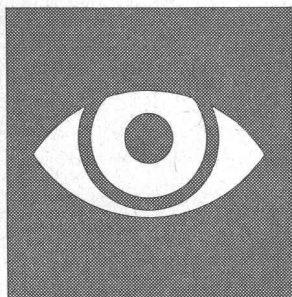
Verlangen Sie unsere Sonderprospekte

**AG. DER MASCHINENFABRIK VON LOUIS GIROUD, OLTEN**

959

Tel. (062) 5 40 17

# LICHT IST UNSERE STARKE



## ALUMAG

Aluminium – Licht AG  
Industrie für technische Beleuchtung  
Uraniastrasse 16, Zürich  
Tel. (051) 23 77 33

TEL. 051/933232

WALLISELEN-ZH

SIEGFRIED  
**keller**  
CO



**Kittlose Glasdächer**  
**System WEMA**

Hofüberdachungen und Vordächer  
Shedrinnen





# BRIGATEX



Fig. 1

## **Verlegen von Laril-Rillentäferplatten auf Lattenrost**

Kantengerechtes Auflegen  
einer Larilplatte auf Lattenrost  
neben eine bereits verleimte.

**Der ideale  
Kaltleim  
für sauberes  
und schnelles  
Verlegen von**



**und allen  
andern  
edelfurnierten  
Platten**

Fig. 2

## **Verlegen von Laril-Rillentäferplatten direkt auf Verputz**

Nach dem Auflegen und Andrücken  
der Larilplatte wird mit Hammer und  
Zulage (Holzfaserplatte) angeklopft.