

**Zeitschrift:** Schweizerische Bauzeitung  
**Herausgeber:** Verlags-AG der akademischen technischen Vereine  
**Band:** 77 (1959)  
**Heft:** 9

## Werbung

### Nutzungsbedingungen

Die ETH-Bibliothek ist die Anbieterin der digitalisierten Zeitschriften auf E-Periodica. Sie besitzt keine Urheberrechte an den Zeitschriften und ist nicht verantwortlich für deren Inhalte. Die Rechte liegen in der Regel bei den Herausgebern beziehungsweise den externen Rechteinhabern. Das Veröffentlichen von Bildern in Print- und Online-Publikationen sowie auf Social Media-Kanälen oder Webseiten ist nur mit vorheriger Genehmigung der Rechteinhaber erlaubt. [Mehr erfahren](#)

### Conditions d'utilisation

L'ETH Library est le fournisseur des revues numérisées. Elle ne détient aucun droit d'auteur sur les revues et n'est pas responsable de leur contenu. En règle générale, les droits sont détenus par les éditeurs ou les détenteurs de droits externes. La reproduction d'images dans des publications imprimées ou en ligne ainsi que sur des canaux de médias sociaux ou des sites web n'est autorisée qu'avec l'accord préalable des détenteurs des droits. [En savoir plus](#)

### Terms of use

The ETH Library is the provider of the digitised journals. It does not own any copyrights to the journals and is not responsible for their content. The rights usually lie with the publishers or the external rights holders. Publishing images in print and online publications, as well as on social media channels or websites, is only permitted with the prior consent of the rights holders. [Find out more](#)

**Download PDF:** 03.04.2026

**ETH-Bibliothek Zürich, E-Periodica, <https://www.e-periodica.ch>**

# SCHWEIZERISCHE BAUZEITUNG

WOCHENSCHRIFT FÜR ARCHITEKTUR / INGENIEURWESEN / MASCHINENTECHNIK

REVUE POLYTECHNIQUE SUISSE

ORGAN DES S. I. A. SCHWEIZERISCHER INGENIEUR- UND ARCHITEKTEN-VEREIN  
UND DER G. E. P. GESELLSCHAFT EHEMAL. STUDIERENDER DER EIDG. TECHN. HOCHSCHULE  
GEGRÜNDET 1883 VON ING. A. WALDNER / HERAUSGEGEBEN VON ING. W. JEGHER

# SIFRAG

bringt  
frische  
Luft  
in jeden  
Raum



SIFRAG BERN ZÜRICH BASEL LAUSANNE

## Verlag

W. Jegher & A. Ostertag, Dianastrasse 5,  
Zürich / Tel. 23 45 07 / Postcheck VIII 6110  
Bürozeiten: Montag bis Freitag 7—12 Uhr  
und 13.45—17.30 Uhr. Samstags geschlossen.

Postadresse:

Schweiz. Bauzeitung, Postfach Zürich 39

## Anzeigenverwaltung

Mosse-Annoncen AG., Zürich, Lämmtal-  
quai 94 / Tel. 32 68 17 / Postcheck VIII 1027

## INHALT

- Der Einfluss der Deformationseigen-  
schaften des Betons auf den Span-  
nungsverlauf. Von *H. Rüschi* . . . 119\*
- Ferienhaus im Vorau, Klöntal,  
Arch. *J. Zweifel* . . . 126\*
- Garderobengebäude im Gäsi am Wa-  
lensee, Arch. *J. Zweifel* . . . 127\*
- Mitteilungen**
- Kleingasturbinen radialer Bauart.  
Radar gegen Verkehrsunfälle. Die  
Kabel der Mackinac-Hängebrücke . 128\*
- Versuchswerk der Boeing Airplane  
Co. Unfallverhütung durch richtigen  
Unterhalt der Azetylen-Sauerstoff-  
Brenner. Mikroschalter - Relais mit  
hoher Schaltleistung. Der Avdel-  
Huckbolt . . . 129\*
- Persönliches . . . 130

## Buchbesprechungen

- Pavia und Umgebung, von *E. Schmid*.  
Die Küchenanlage und ihre Planung.  
Mastgründungen für Hochspannungs-  
föhrlleitungen, Fahrleitungsanlagen  
und Bahnspiseleitungen, von *M. Sü-  
berkrüb* . . . 130
- Stahlbau-Tagung Heidelberg 1958.  
Die Korrosion des Eisens und ihre  
Verhütung, von *H. Klas* und *H. Stein-  
rath*. I, x-Diagramme feuchter Luft,  
von *M. Grubenmann*. Feinwerktech-  
nik, vom *VDI* . . . 131
- Neuerscheinungen . . . 132

## Nekrologe

Ed. von Goumoëns.

## Wettbewerbe

- Ausbau des Strandbades in Zug.  
Kreisrathenhaus mit Personalheim  
in Tettnang. Kirchgemeindehaus in  
Bülach. Kulturelles Zentrum des Bel-  
gischen Congo . . . 132

## Mitteilungen aus dem S. I. A.

- Fachgruppe der Ingenieure der In-  
dustrie — Jahresbericht . . . 132

- Ankündigungen . . . 133



Sie schalen **besser**  
**billiger**  
**schneller**

der preislich günstigste Schweizer Schalungsträger, leicht, tragfähig, mit der grössten freien Spannweite.

Automatisch veränderliche Ueberhöhung schnell und einfach montierbar.

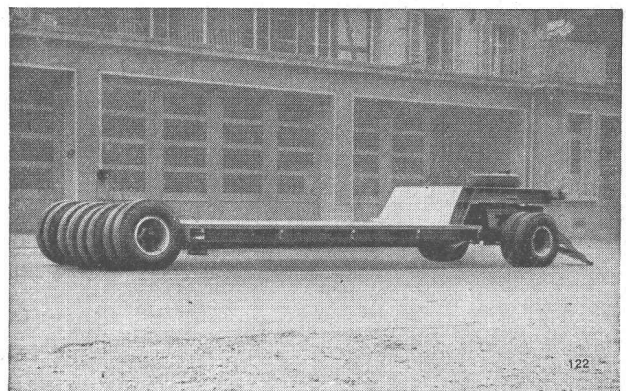
Für Horizontal- und Vertikalschalung — der bewährte Schweizer Schalungsträger.

Planung, Beratung und ausführliche Prospekte unverbindlich.

**weil FIX 57-Schalungsträger viel rationeller!**

**FIXTRÄGER A.G. ETZGEN / Aarg.**

Telephon (064) 7 42 65



**Moser-Anhänger bürgen für  
Qualität und Sicherheit**



1872

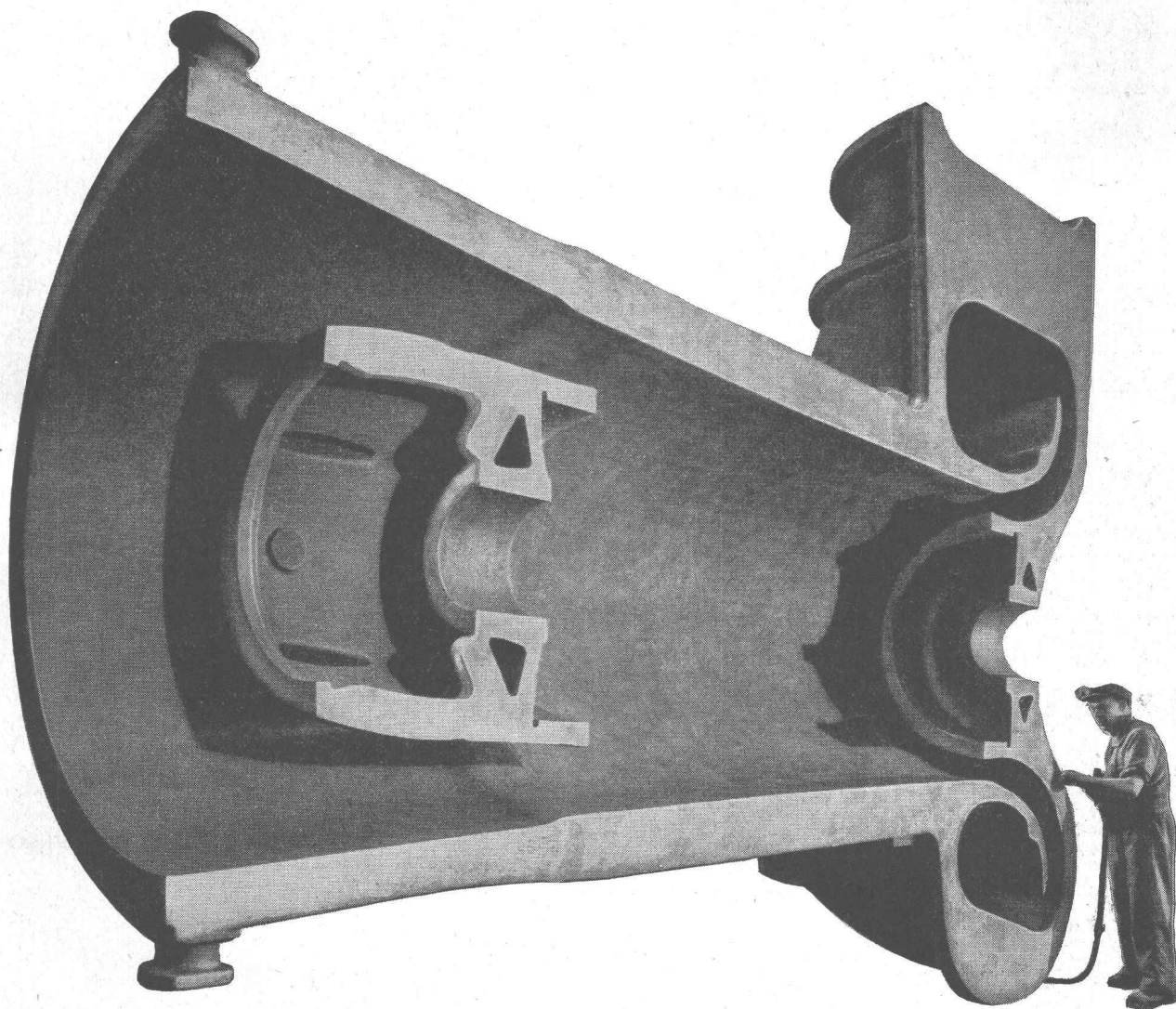
**FRITZ MOSER & CO. AG., BERN**

**FAHRZEUGBAU**

Schwarztorstrasse 101/03

Telephon (031) 5 32 15

Telegramme: FREMO



## VON ROLL Qualitäts-Guss

<b>Gusseisen</b>	für jede Anforderung aller Dimensionen und Formen bis zu 40 Tonnen Stückgewicht
<b>Spezial-Legierungen</b>	säure-, hitze- und verschleissbeständige Legierungen hochwarmfeste Legierungen für Schneidwerkzeuge Dauermagnet-Legierungen
<b>Aluminium-Legierungen</b>	in Sand oder Kokillen gegossen
<b>Bronze</b>	geschleudert oder in Sand gegossen

Für die richtige Wahl der Werkstoffe  
und für alle Fragen auf diesem Gebiet steht Ihnen die Zentralstelle sämtlicher VON ROLL Giessereien  
zur Verfügung :

Koordinations- und Beratungsstelle für Kundenguss  
Gerlafingen, SO, Telephon (065) 4 61 31 / 4 60 31

**Gesellschaft der Ludw. von Roll'schen Eisenwerke AG.**

186



**Schweizer Kunststoffplatte**



**KELLCO** — der neuzeitliche Belag für Tischblätter, Bars und Restaurants, Intérieurs, Büros, Labors, Spitäler, Schulen etc.

**KELLCO** bringt frohe Farben in die Räume.

**KELLCO**-Platten sind bis 150° C hitzebeständig; sie sind widerstandsfähig gegen Kratzer und Abnutzung und spielend leicht zu reinigen.

Der Einsatz von **KELLCO** vermehrt das Vertrauen in die Arbeit des Fachmanns, denn jede Platte geniesst die volle Fabrikgarantie der Firma mit dem kostenlosen Beratungsdienst

**Keller + Co. AG.**

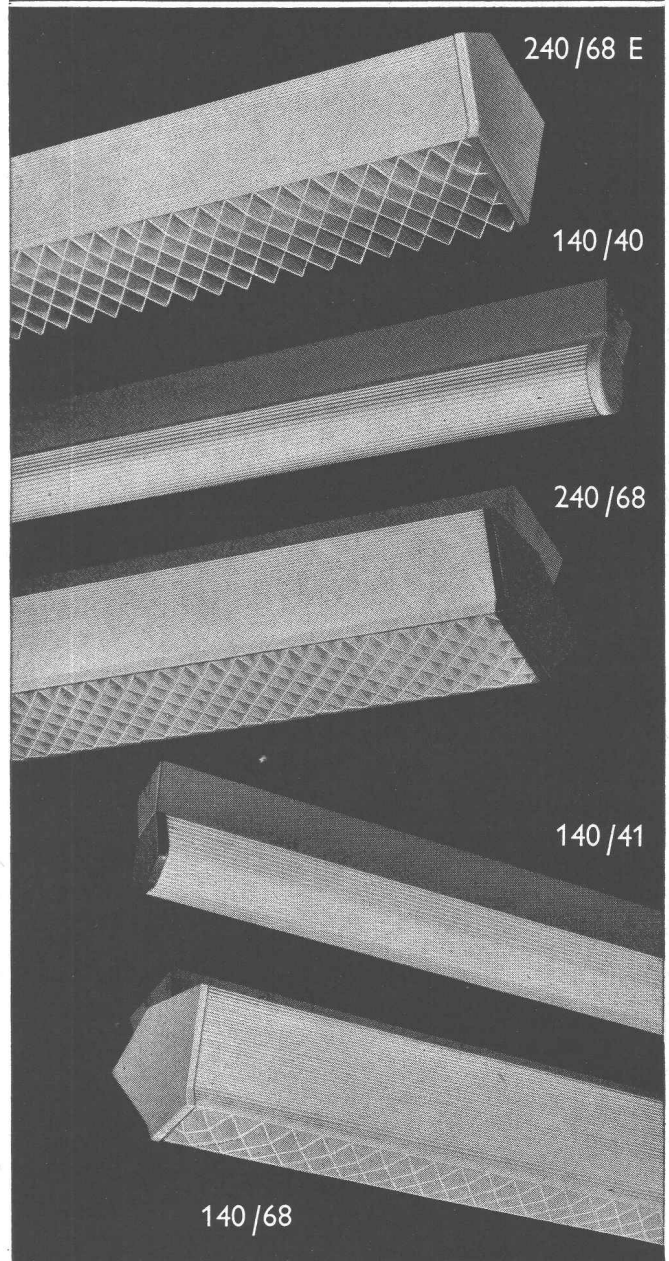
Telephon (056) 5 11 77

**Klingnau**

Ältere Fluoreszenz-Anlagen werden mit wenig Umtrieb wesentlich verbessert mit unseren neuen

## Blendschutz-Vorrichtungen

ganz in Plastic zum Aufstecken auf offene Fluoreszenz-Lampen.



**FLUORA** Herisau  
Spezialfabrik  
für Fluoreszenz-Leuchten  
Tel. 071/52363

Beratung in allen lichttechnischen Fragen  
Kostenlose Ausarbeitung  
von Beleuchtungs-Projekten



ombra  sol

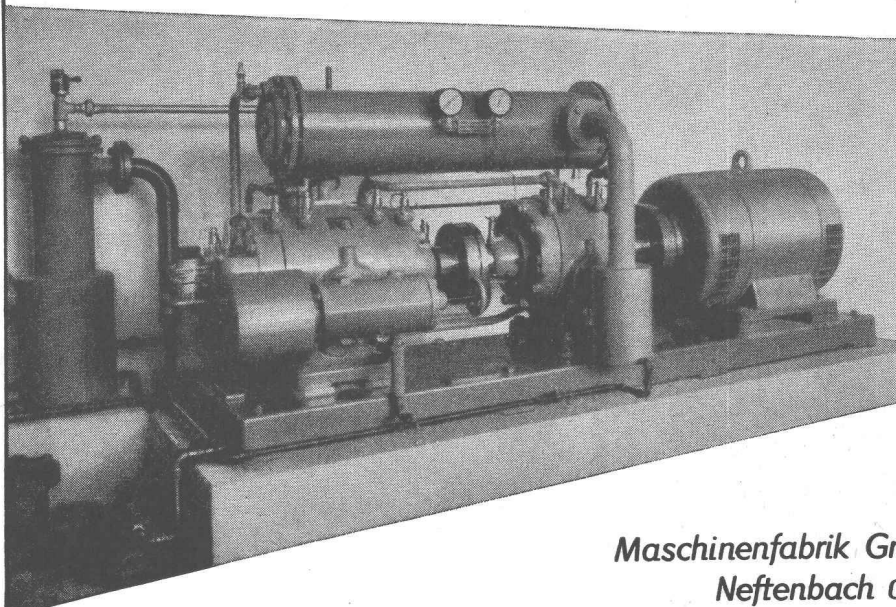
Ombrasol - Lamellenstoren für Aussen- oder für Innenmontage bieten Schutz gegen Sonne und Wärme, spenden blendfreies Licht. ● Aussen montierte Lamellenstoren rüsten wir beidseitig mit sturmsicherer Rundstabführung oder bewährter U-Schienenführung aus. ● Die feinst regulierbare Lamellenverstellung, das Senken und Aufziehen der Store erfolgen durch dasselbe

Bedienungsorgan. ● Die Lamellen-Schwenkvorrichtung funktioniert störungsfrei. Ein Herausfallen oder Verwickeln des Stahlbandes ist ausgeschlossen. ● Die Lamellen aus vergütetem Leichtmetall, mit splitterfreiem, korro-

sionsfestem Belag, sind in vielen modernen Farben erhältlich. ● Unser Fachberater steht gerne zu Ihrer Verfügung. Rufen Sie ihn! ●● Lamellenstoren AG Zürich 2 Beethovenstr. 48, Tel. 27 23 88 Werk in Wallisellen-Zürich.

# lamellenstoren

## GRABER & WENING / ROTATIONS-KOMPRESSOREN



wir liefern halb- und vollautomatische Anlagen für jeden Industriebedarf

1- und 2-stufige Kompressoren für 4 und 8 atü Betriebsdruck  
Eff. Leistung: 100-1000 m<sup>3</sup>/h

*Maschinenfabrik Graber & Wening AG.  
Neftenbach (Winterthur)*

GW 359

## Unsere Verbindungs-Elemente sind wertvolle Hilfsmittel für Konstrukteur und Werkstatt

**HUCKBOLT** Ein **AVDEL** Produkt

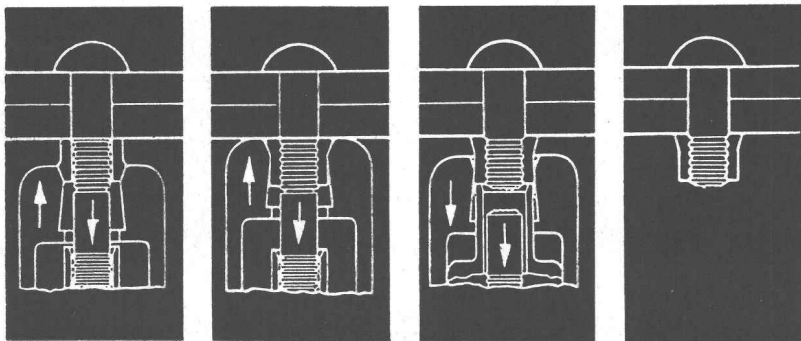
patentiert mit eingetragener Schutzmarke

Eine neue hochfeste Schnellverbindung, die Schrauben, Muttern u. Vollnieten ersetzt

Hier sind die spezifischen Vorteile:



- Setzen mit leichten pneumatischen Apparaten von hoher Leistung (bis 1500 Nieten/Stunde)
- Diese Schnellverbindung erhöht die Produktion und vermindert die Arbeitskosten
- Das Setzen erfolgt vollkommen automatisch. Es ist äusserst einfach
- Selbstsichernd und vibrationsfest
- Hohe Scher-, Zug- und Ermüdungsfestigkeit
- Konstante Klemmkraft
- Gas- und flüssigkeitsdicht
- Dank der Automatik uniforme Schliessköpfe
- Einsparen des Vorspannens der zu verbindenden Teile
- Ermüdungs- und lärmfreies Arbeiten



Das Spezialwerkzeug hält sich am Huckbolt-Bolzen fest. Durch Zurückziehen des letzteren werden die zu verbindenden Teile fest zusammengeklemmt.

Zunehmende Zugkraft presst die Hülse in die Querrillen des Bolzens.

Der Bolzen reisst schliesslich bei einer vorbestimmten Kraft an der Sollbruch-Rille ab.

Der so gesetzte Huckbolt bildet über die eingepresste Hülse eine äusserst hochfeste Verbindung.

**DR. ING. M. KOENIG ZÜRICH**

Für Verbindungselemente



# Ein neuer, ein noch besserer **LAND-ROVER**

Er kommt überall durch — er schafft's immer — er bietet mehr

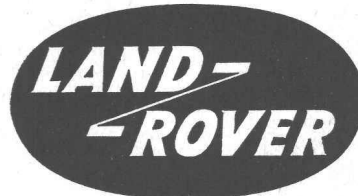
Komfort und befördert größere Lasten denn je!



Der neue «Long Land-Rover 109», angetrieben durch einen 2 $\frac{1}{4}$ -l-Motor mit verlängertem Radstand gebaut, ist größer, schneller, kräftiger. Auch das Normalmodell «Land-Rover 88» ist neu. Beide Typen besitzen eine weichere Linienführung, bessere, tiefere Sitze. Beide Typen sind mit Benzin- oder Dieselmotor lieferbar und mit den vielfältigsten Karosserieaufbauten erhältlich. Beide Land-Rover-Typen wurden von Fach-Ingenieuren gebaut, die eine 10jährige Erfahrung mit Vierradantrieb-Geländewagen besitzen.

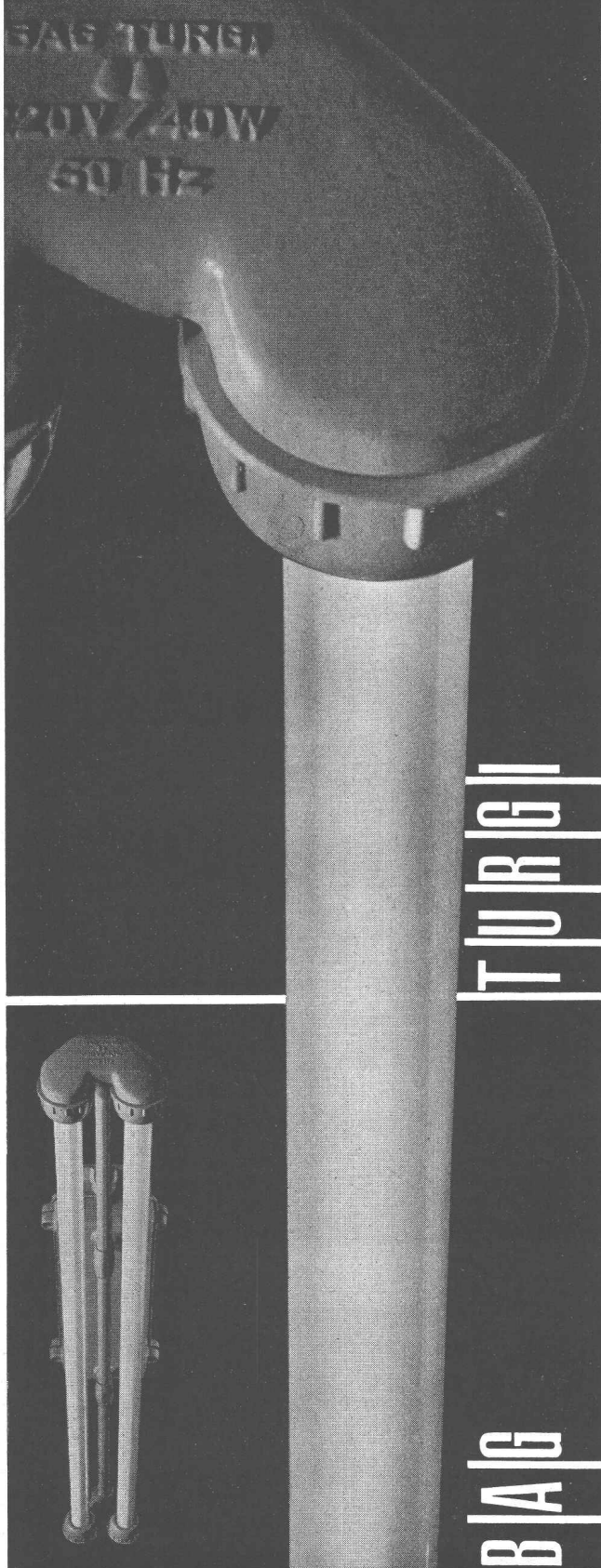
**Bemerkenswert: Die Vorder- und Hinterachse.** Sie sind das typische Merkmal der neuen Modelle, die selbst bei rauhem Gelände einen sichern Bodenabstand beibehalten, wo eine unabhängige Aufhängung Schaden leidet. Mehr als 200 000 Land-Rover haben die Zuverlässigkeit der Rover-Ingenieurkunst in den schwierigsten Gegenden der Welt unter Beweis gestellt!  
Gebaut von den englischen Rover-Werken — einem der größten Namen im englischen Ingenieurwesen.

**Mit 10 Gängen, 7 Sitzen, 2-Rad-, Allrad-Antrieb und Geländegang mit Allrad-Antrieb, Benzin- oder Dieselmotor!**



**E. Fehlmann & Co. - Badenerstraße 527 - Zürich 4 - Telefon: (051) 52 44 55**

Naßleuchten; schwallwassergeschützte Ausführung in Al. Guß Silafont 1 für 1, 2 und 3 Fluoreszenz-Röhren 40 Watt; SEV geprüft. Wir fabrizieren auch SEV geprüfte Ex-Leuchten für erhöhte Sicherheit.  
**B. A. G. Bronzwarenfabrik AG Turgi**



**TURGI**

**BAG**

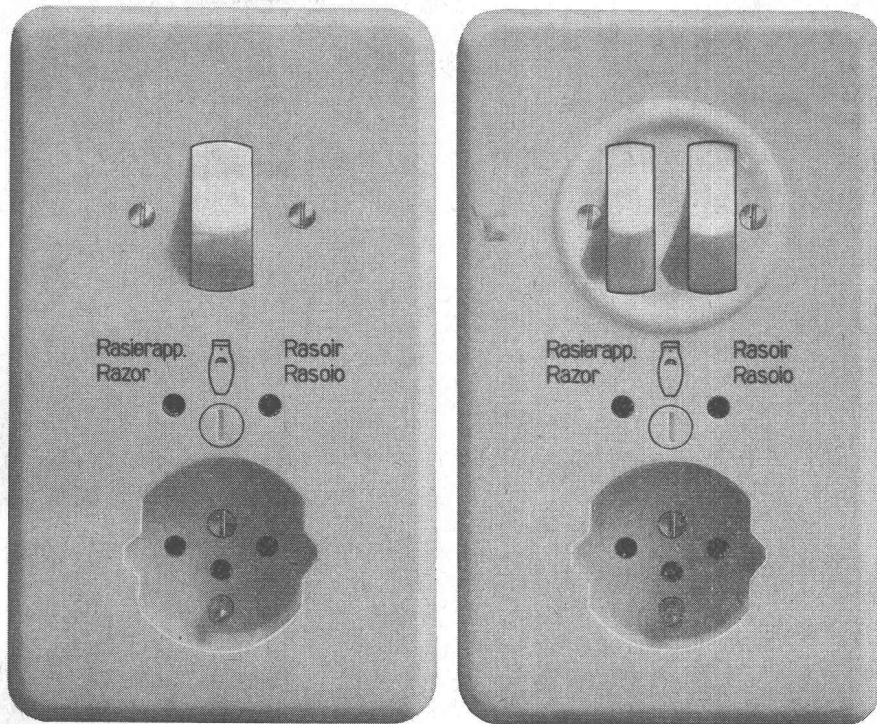
Aufzüge- und Elektromotorenfabrik  
**Schindler & Cie. AG**  
 Ebikon / Luzern



In  
 hohen  
 Häusern  
 fahren  
 schnelle  
**Schindler**  
 Lifts



Verschiedene unserer Modelle wurden mit der  
 Anerkennungsurkunde «Die gute Form» ausgezeichnet.



Wippenschalter,  
 Rasiersteckdose und  
 Steckdose mit  
 Schutzkontakt  
 kombiniert,  
 für Unterputzmontage



7541/76023 SPR Pml mit Isolier-  
 presstoff Abdeckplatte crème-  
 weiss (Farbe 61) oder  
 elfenbeinfarbig (Farbe 62)

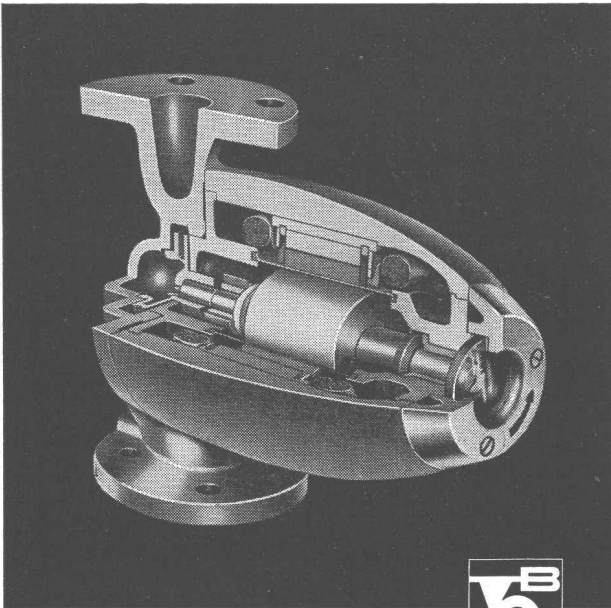
7140/76023 SPR Pml  
 mit Isolierpresstoff  
 Abdeckplatte crème-weiss  
 (Farbe 61)  
 oder elfenbeinfarbig  
 (Farbe 62)

# Adolf Feller AG Horgen

Grösse I-I Pml 86 x 146 mm



**perfecta** Umwälzpumpen  
für Zentralheizungen



**K. RÜTSCHI PUMPENBAU BRUGG**

BRUGG SCHWEIZ TELEPHON (056) 4 13 31

Drei exklusive Vorteile, die Ihnen nur die PERFECTA bietet:

**Die «gute» Form**

das Kennzeichen der modernen PERFECTA-Pumpe

**Robuste beidseitige Lagerung**

des schweren Rotors bürgt für geräuschlosen Gang und lange Lebensdauer

**Schauglas**

für einfachste Lauf- und Drehrichtungskontrolle

**Blecharbeiten**

bis 50 mm Stärke

**Behälterbau**

**Stahltreppen**

**Schaufensteranlagen**

**Türen und Tore**

**GEBR. DEMUTH & CIE.  
BADEN**

Telephon (056) 2 54 44 / 2 59 54

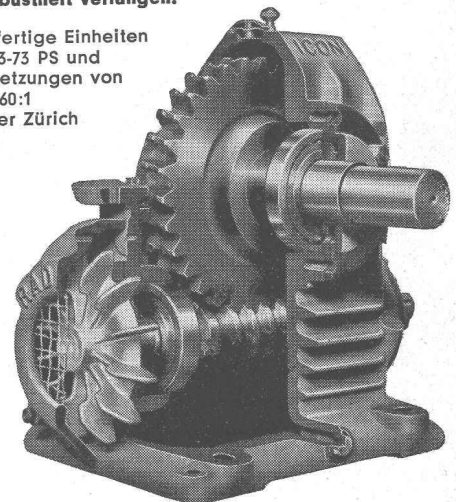
**RADICON**

Das Radicon-Schneckengetriebe steuert alle möglichen Industrie-Maschinen

Höhere Leistung      lange Lebensdauer  
wenig Platzbedarf    minimale Wartung  
absolute Sicherheit

In aller Welt bewährt und besonders auch dort, wo ungünstige Verhältnisse besondere Zuverlässigkeit und Robustheit verlangen.

Einbaufertige Einheiten von 0,03-73 PS und Übersetzungen von 5:1 bis 60:1 ab Lager Zürich



**W. Emil Kunz, Zürich 27** Gotthardstraße 21  
Tel. 051 / 27 30 57



**Kühlwasserreinigung**  
 Kraftwerk Aschaffenburg  
 Umlaufrechen und Korbbandsiebmaschinen  
 Bauart PASSAVANT

Passavant-Werke

Michelbacher Hütte

(b. Michelbach, Nassau)

Unsere Vertretung für die Schweiz: Ing. **Theo Noerdlinger, Zürich 8**, Feldeggstrasse 28, Telefon (051) 24 35 61

## Neue Aufträge durch Leichtbau-Konstruktion

Stark isolierend und sehr leicht. Gut zu nageln, sägen und verputzen. Entflammt nicht, hemmt das Feuer. Rasches Bauen bei jedem Wetter, normalisiert. Vereinfacht die Planarbeit. Verbilligt die Ausführung. Das sind die Vorteile der Leichtbauplatte. Deren richtige Anwendung hat schon mancher Offerte den Vorrang gesichert.

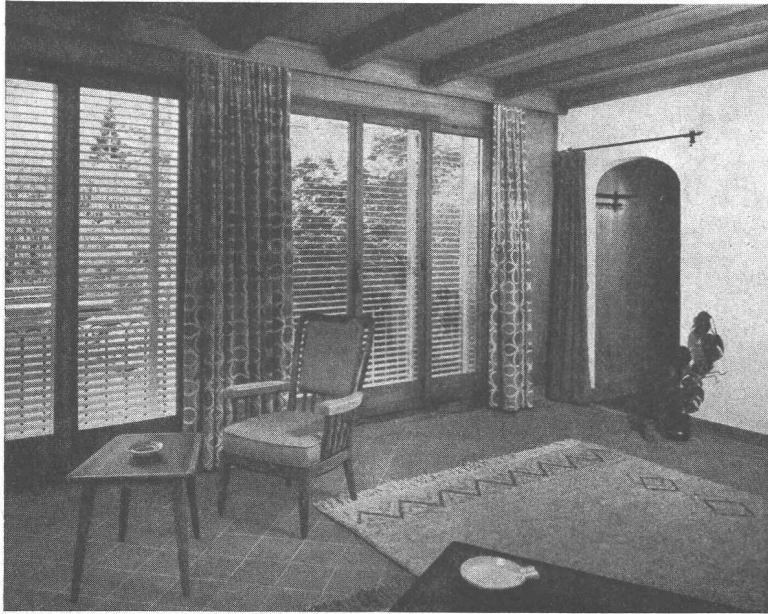


*Erfahrung führt zur Leichtbauplatte*

**Der Vereinigung Schweiz. Leichtbauplatten-Fabrikanten angeschlossene Firmen:**

Gips-Union A.-G., Zürich  
 Herbag, Herstellung von Baustoffen AG., Rapperswil  
 Wilh. Brodtbeck AG., Pratteln  
 Zementröhrenfabrik AG., St. Gallen  
 Zementwaren AG., Düdingen/FR

**Sekretariat in Oberrieden am Zürichsee**



# Kirsch - Lamellenstoren

elegant      bequem  
 gepflegt    betriebssicher  
 Lamellen in Spezialprofil S  
 Moderne Farben

**ERBA AG., ERLNBACH / ZH**  
 Telephon (051) 90 42 42



## ING. MAX GREUTER & CIE. ZÜRICH 7

INJEKTIONS- UND GUNIT-ARBEITEN      TIEFBOHRUNGEN

**Nivelliere  
 Theodolite  
 Messgeräte  
 Bandmasse  
 Wasserwaagen**

Fordern Sie  
 bitte Angebot  
 von

**GRAB & WILDI AG**  
 URDORF und ZÜRICH

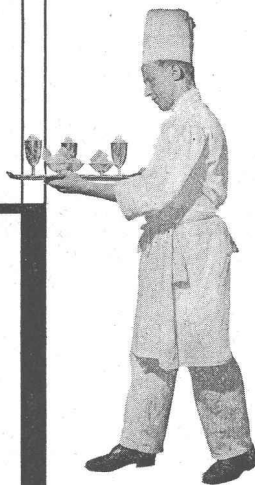
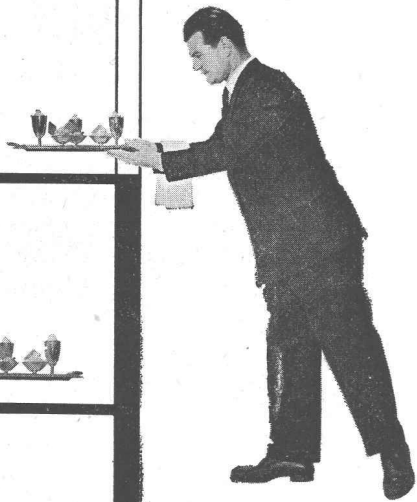
WALISELLEN-ZH    TEL. 051/933232

**SIEGFRIED KELLER CO**

**Lichtschachtroste**  
 Schuhkratzer - Podeste  
 Abdeckungen

Sämtliche Gitterrostkonstruktionen  
 System WEMA

*Schlieren* – Aufzüge



schnell und sicher mit Schlieren

Schweizerische Wagons- und Aufzügefabrik A.G.  
Schlieren – Zürich

Abdichtungen



Betonieren bei Frost  
kein Problem mit

# Barra Frost

Frostschutzmittel für Mörtel,  
Beton und Eisenbeton,  
pulverförmig

Ermöglicht Arbeiten bei tiefer  
Temperatur

Chlorfrei, greift Eisen nicht an

Feste Dosierung: 3%

1 Plastiksack Barra Frost pro Sack Port-  
landzement

Plastifizierung

Gefrierpunktniedrigung

Erhärtungsbeschleunigung

Schutz gegen Rost

Verpackung: Kartons mit 20 Plastiksäcken  
zu 1,5 kg = 30 kg, Papiersäcke zu 25 kg,  
Fässer zu 125 kg

**MEYNADIER**

+CIE AG

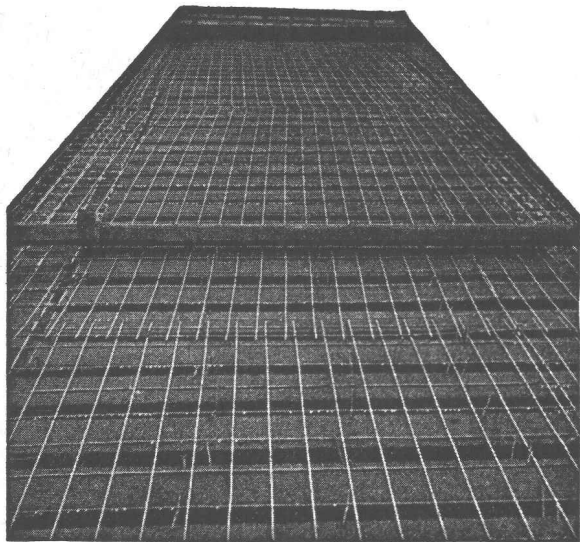


Zürich 051/52 22 11

Bern 031/2 90 51 Luzern 041/2 01 05

Lausanne 021/23 13 44

# Gut isoliert **besser** gebaut



Je besser die Isolation, umso geringer die Heizkosten. Die Ersparnisse an Heizkosten machen im Laufe der Jahre oft ein Vielfaches dessen aus, was eine gut isolierende Decke mehr kostet. Mit BAUKORK-Isolierdecken – K-Werte zwischen 0,58 und 0,68 – bauen Sie bei Wegfall von Gefällsbeton etc. sogar noch billiger!

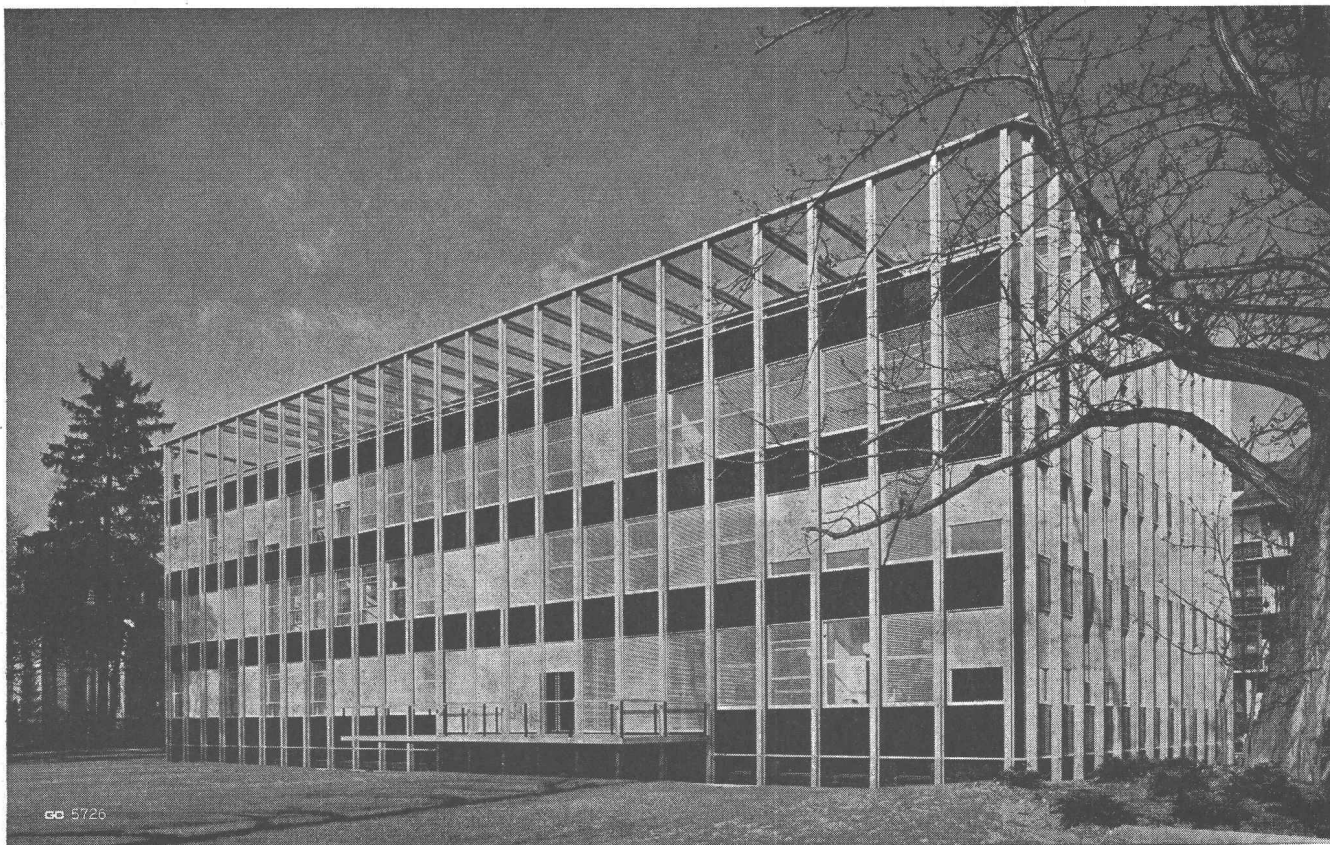
Fragen Sie die Spezialisten mit grosser, praktischer Erfahrung.

## BAUKORK AG.

Verkaufsbüro Zurich, Gotthardstr. 61  
Telephon 051/238012 - Werk in Steinhausen/Zug

**GC**

## Stahl- und Leichtmetallbau Geilinger & Co. Winterthur



GC 5726