

Zeitschrift: Schweizerische Bauzeitung
Herausgeber: Verlags-AG der akademischen technischen Vereine
Band: 77 (1959)
Heft: 8

Werbung

Nutzungsbedingungen

Die ETH-Bibliothek ist die Anbieterin der digitalisierten Zeitschriften auf E-Periodica. Sie besitzt keine Urheberrechte an den Zeitschriften und ist nicht verantwortlich für deren Inhalte. Die Rechte liegen in der Regel bei den Herausgebern beziehungsweise den externen Rechteinhabern. Das Veröffentlichen von Bildern in Print- und Online-Publikationen sowie auf Social Media-Kanälen oder Webseiten ist nur mit vorheriger Genehmigung der Rechteinhaber erlaubt. [Mehr erfahren](#)

Conditions d'utilisation

L'ETH Library est le fournisseur des revues numérisées. Elle ne détient aucun droit d'auteur sur les revues et n'est pas responsable de leur contenu. En règle générale, les droits sont détenus par les éditeurs ou les détenteurs de droits externes. La reproduction d'images dans des publications imprimées ou en ligne ainsi que sur des canaux de médias sociaux ou des sites web n'est autorisée qu'avec l'accord préalable des détenteurs des droits. [En savoir plus](#)

Terms of use

The ETH Library is the provider of the digitised journals. It does not own any copyrights to the journals and is not responsible for their content. The rights usually lie with the publishers or the external rights holders. Publishing images in print and online publications, as well as on social media channels or websites, is only permitted with the prior consent of the rights holders. [Find out more](#)

Download PDF: 01.02.2026

ETH-Bibliothek Zürich, E-Periodica, <https://www.e-periodica.ch>

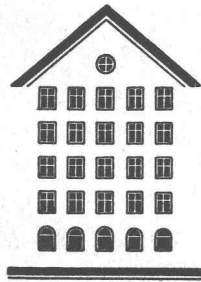
SCHWEIZERISCHE BAUZEITUNG

WOCHENSCHRIFT FÜR ARCHITEKTUR / INGENIEURWESEN / MASCHINENTECHNIK

REVUE POLYTECHNIQUE SUISSE

ORGAN DES S.I.A. SCHWEIZERISCHER INGENIEUR- UND ARCHITEKTEN-VEREIN
UND DER G.E.P. GESELLSCHAFT EHEMAL. STUDIERENDER DER EIDG. TECHN. HOCHSCHULE
GEGRÜNDET 1883 VON ING. A. WALDNER / HERAUSGEGEBEN VON ING. W. JEGHER

Fenster



Kiefer Zürich

BERCHTOLD & Co.

HEIZUNG • LÜFTUNG
WARMWASSER
THALWIL

**INDUSTRIE-
HEIZUNG**
HEISSWASSER
STATT DAMPF

Telephon
051/92 05 01

Patentanwälte

E. BLUM & Co., ZÜRICH

Gegründet 1878 Telephon 251633
Bahnhofstrasse 31

Anmeldung von Erfindungen

Fabrik- und Handelsmarken

Gutachten, Prozessberatung

Gebauer

für alle Aufzüge

A. K. GEBAUER & CIE. ZÜRICH 36 TELEPHON 33 21 65

Verlag

W. Jegher & A. Ostertag, Dianastrasse 5,
Zürich / Tel. 23 45 07 / Postcheck VIII 6110

Bürozeiten: Montag bis Freitag 7—12 Uhr
und 13.45—17.30 Uhr. Samstags geschlossen.

Postadresse:

Schweiz. Bauzeitung, Postfach Zürich 39

Anzeigenverwaltung

Mosse-Annoncen AG., Zürich, Limmat-
quai 94 / Tel. 32 68 17 / Postcheck VIII 1027

INHALT

- Die Bewirtschaftung der Brennstoffe
im Zeitalter der Atomenergie. Von
A. Winiger 105
- Gewinnung von Trinkwasser aus
radioaktiv-verseuchtem Wasser. Von
H. Roshard 109*
- Vom Bau der 220-kV-Grandinagia-
Leitung. Von *A. W. Meichle* 110*
- Kernreaktoren für Deutschland 112*
- Die Steinmetzenbruderschaft in Bern.
Von *C. W. Dick* 114
- Die geschlossene Bauweise. Von
H. Marti 115*

Mitteilungen

- Gesellschaft für Schweizer. Kunst-
geschichte. Wassergekühlte Plan-
roste. Persönliches. Schweiz. Bau-
zeitung 116

Buchbesprechungen

- Wasserbecken im Garten, von *P. Pe-
ters* und *L. Roemer*. Küchenplan-
nungsbuch, von *W. Franke*. Revê-
tements intérieurs de murs et plafonds,
von *J.-P. Lévy* 116
- Hilfstafeln zur Bearbeitung von was-
serbaulichen und wasserwirtschaft-
lichen Entwürfen und Anlagen, von
Scheviot-Press. Stabilitätstheorie mit
Erläuterungen zu DIN 4114, von
G. Bürgermeister u. a. Veröffent-
lichungen der Staatlichen Techni-
schen Forschungsanstalt Helsinki.
Neuerscheinungen 117

Wettbewerbe

- Zweites städtisches Gymnasium Neu-
feld, Bern 117
- Primarschulhaus mit Turnhalle in
Littau-Dorf. Gemeindehaus in Hä-
gendorf 118

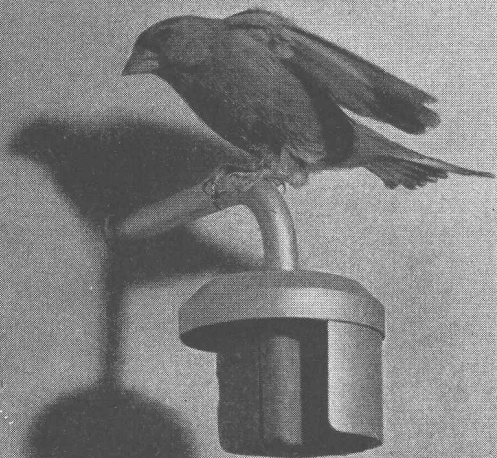
Mitteilungen aus der G. E. P.

59. Mitgliederverzeichnis.

Ankündigungen

- Städtebau in Syrien. Kurortplanung
in Syrien. Einführungskurs in die Do-
kumentation. Schlussbericht RILEM,
Lüttich 1958. Vortragskalender 118

Die witterungsabhängige automatische Zentralheizungs-Regulierung




Hält eine gleichmäßige Raumtemperatur, unabhängig von der Witterung, der Außentemperatur dem Windeinfluß, der Sonnenstrahlung etc.

Amortisierung der Anlage in kurzer Zeit! Brennstoffeinsparung von 10–15 Prozent.



WAHLPROGRAMM
durch Einknopfbedienung.

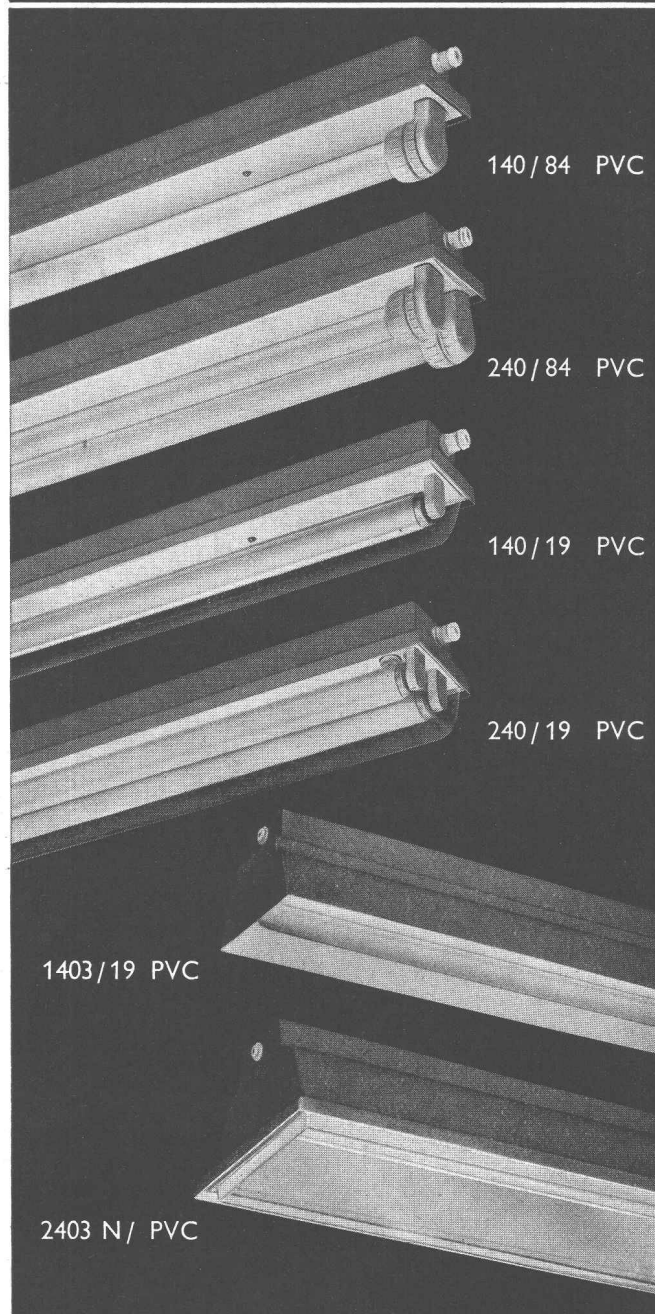
- 
- 1 Raumtemperatur tagsüber normal, nachts reduziert.
 - 2 Raumtemperatur tagsüber normal, nachts Heizung abgestellt.
 - 3 Reduzierte Raumtemperatur für Tag und Nacht.
 - 4 Normale Raumtemperatur für Tag und Nacht.
 - 5 Heizwassertemperatur am Kesselthermostat einstellen.
 - 6 Heizung ausgeschaltet.

In 2905

LANDIS & GYR AG. ZUG

Säurefeste Leuchten

Neue Modelle ganz in Kunststoff
für Säure- und Naß-Betriebe



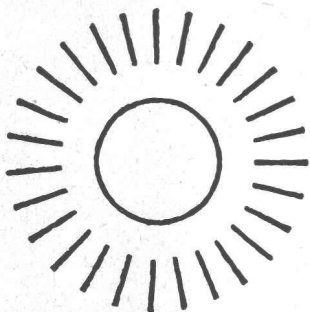
1403/19 PVC

2403 N/ PVC

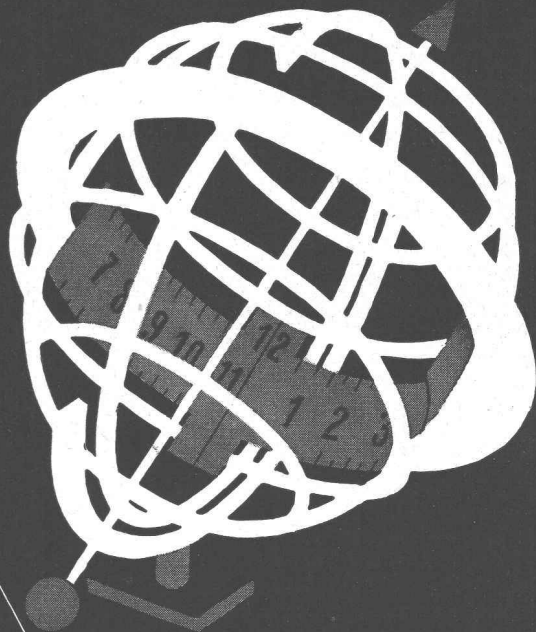


FLUORA Herisau
Spezialfabrik
für Fluoreszenz-Leuchten
Tel. 071 / 5 23 63

Beratung in allen lichttechnischen Fragen
Kostenlose Ausarbeitung
von Beleuchtungs-Projekten



Farb- und lichtbeständig



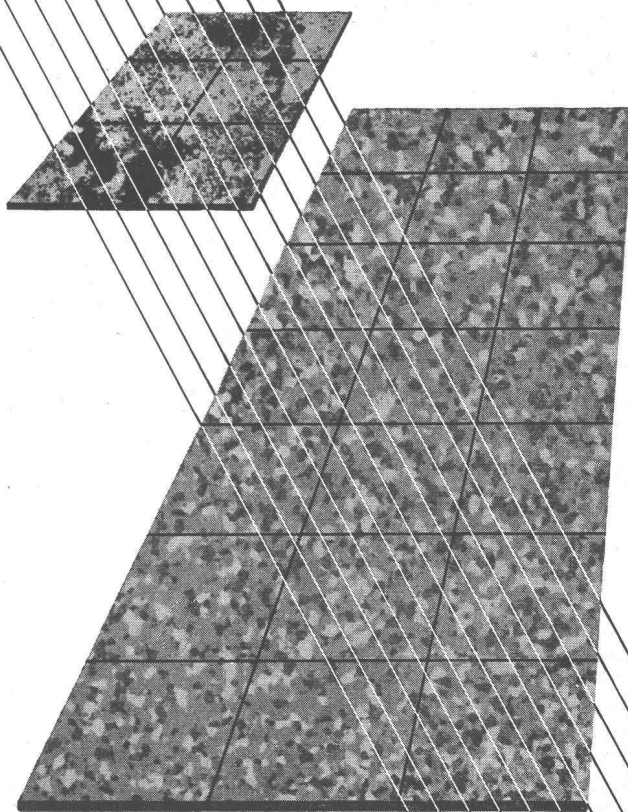
K. Jordi

Keramische Bodenplatten zeichnen sich durch absolute Widerstandsfähigkeit gegen Bestrahlung aus. 28 Tage lang wurden keramische Platten mit Ultraviolettstrahlen S 500 überflutet. Nicht die geringste Veränderung war zu erkennen.

Die Auswahl an Farben ist so reichhaltig, dass jeder Wunsch erfüllt werden kann.

keramische Bodenplatten

Beratung und Lieferung durch die Fachgeschäfte.

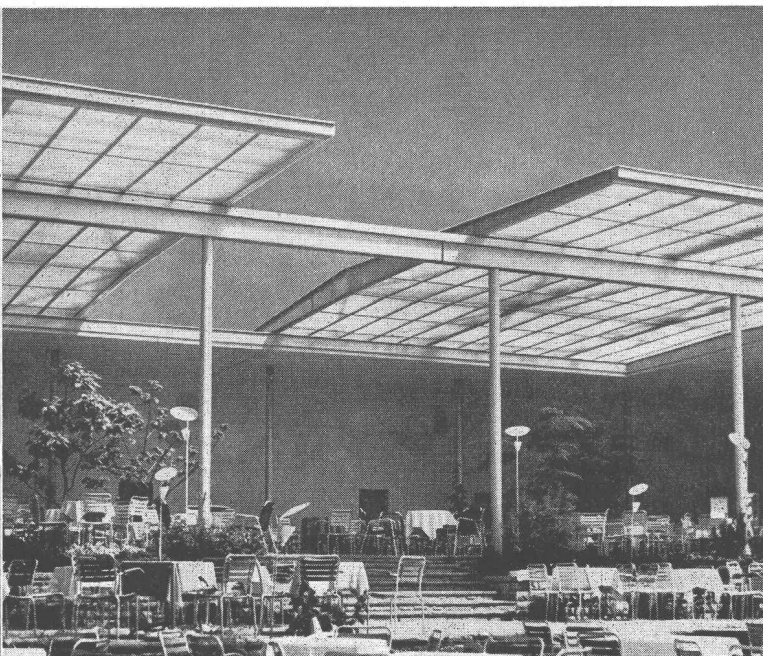


Stahl- bau

JOSEF MEYER

Eisenbau AG.

Luzern



Mehrzweck-Hochleistungs-**Fräs- und Bohrmaschinen** mit **Doppelsäule** und vertikaler Abstützung des Tischarmes

- | | |
|---------------------------|---------------------|
| ● Fräsen | ● Reiben |
| ● Bohren | ● Senken |
| ● Ausdrehen | ● Plandrehen |
| ● Gewindeschneiden | ● Lehrenbau |

Kreuzsupport mit Koordinaten, horizontale Ausladung 475/505 mm, 12 Spindeldrehzahlen 27/1150 t/m, Bohren in Stahl bei Dauerbetrieb 50 mm; MK 5, 4 automatische Spindelvorschübe 0,04—0,43 mm.

Automatische Horizontal-Tischverschiebung (6 Vorschübe). Vertikaltischverschiebung ebenfalls automatisch. 6 Modelle von 16 mm bis 50 mm.

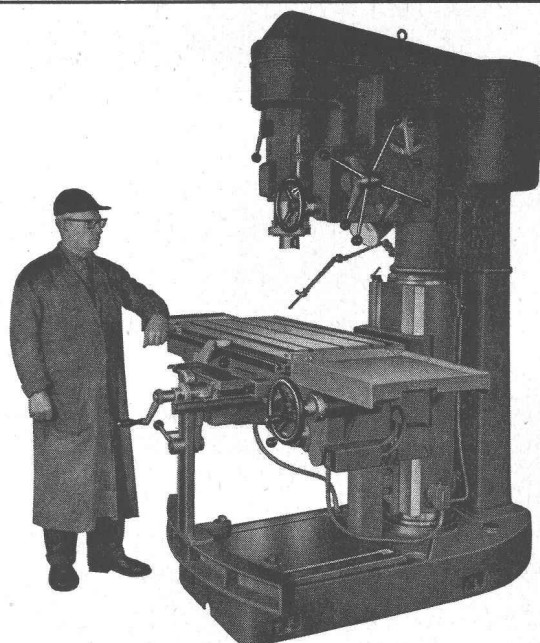
Direkter Verkauf ab Fabrik! Das Modell wird auch in Kauf-Miete abgegeben. **Zahlungserleichterungen und Teilzahlungen auf Wunsch!** Hunderte von Maschinen in der Schweiz in Betrieb. — Verlangen Sie unsere Referenzlisten! Schreiben Sie uns eine Karte und wir senden Ihnen unverbindlich unseren Prospekt!

FRITZ MOSER AG, OBERDIESSBACH/BE

Gegründet 1886

Telephon (031) 68 31 28

Geschulte Monteure — Gesicherter Ersatzteildienst



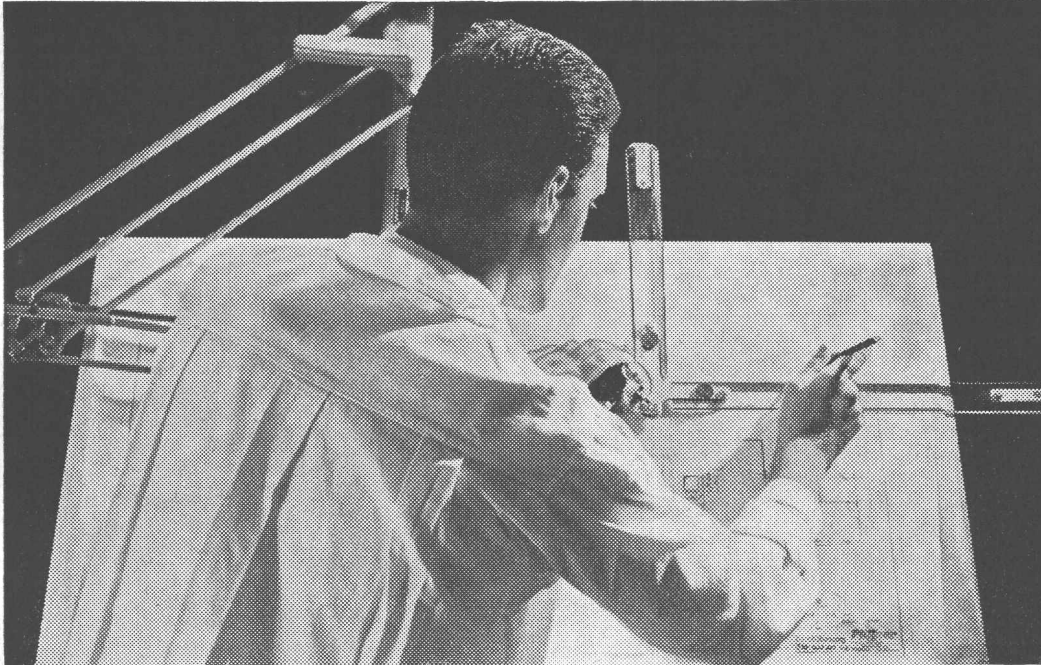
Gatic

die ideale Schachtabdeckung

Von Roll

Werk Rondez/Delsberg

Wer plant und baut Kirchenheizungen als Spezialität?

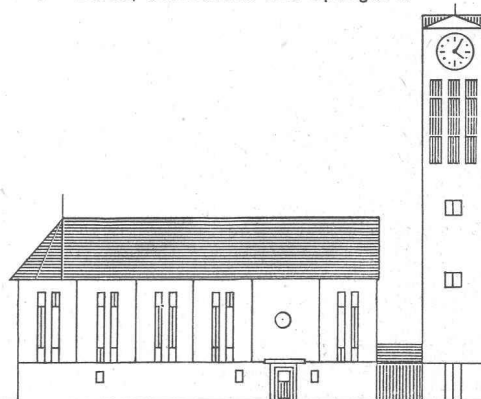


Kirchenheizungen erstellt nur der erfahrene Fachmann zweckmässig. Die Anforderungen an den Komfort einer Kirchenheizung liegen höher als früher. Heute lassen sich moderne Kirchen mit viel Glas und vorwiegend Betonwänden schwieriger heizen. Zugerscheinungen dürfen nicht auftreten, also wird das Heizsystem dementsprechend komplizierter. Die konventionelle Kirchenheizung war reine Luftheizung. Das genügt für moderne Kirchen nicht mehr, ist aber zusätzlich nötig, um rasch aufheizen und lüften zu können. Demzufolge ist eine Grundlastheizung, vor allem bei den Fenstern, absolut notwendig geworden. So ergibt sich folgende Ausgangslage: Vereinsräume und Saal werden mit separater Lüftung versehen. Zugleich müssen die üblichen Nebenräume und ein Pfarrhaus - alle mit den unterschiedlichsten Wärmebedürfnissen - zu verschiedenen Zeiten von der gleichen Heizzentrale aus mitbeheizt werden können. Das bedingt separate Gruppen, die am besten vollautomatisch gesteuert werden. Solche Anlagen bauen wir schon seit vielen Jahren in der ganzen Schweiz. Dazu liefern wir das elektrische Schema und die Steuer- und Schaltschränke. Wir beraten Sie neu-

tral und stellen unsere 25jährige Erfahrung im Bau von Gross- und Kleinanlagen verschiedenster Systeme gern in Ihre Dienste. Telefon (051) 52 55 32 oder (042) 4 24 97.



Eigene technische
Büros, Schlosserei und Spenglerei

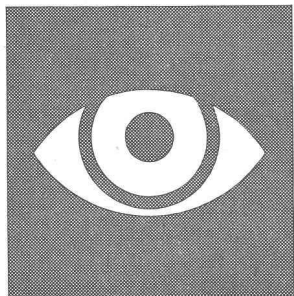


Pfiffner

Zürich

Zweiggeschäft Zug

LICHT IST UNSERE STARKE



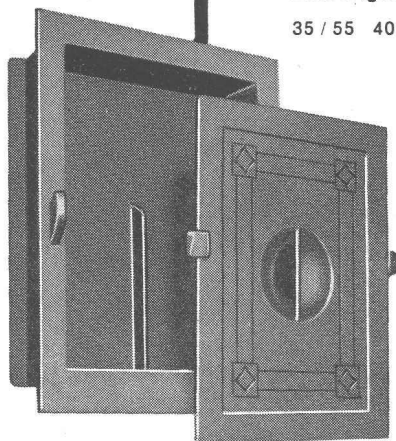
ALUMAG

Aluminium-Licht AG
Industrie für technische Beleuchtung
Uraniastrasse 16, Zürich
Tel. (051) 23 77 33

RUSSTÜREN

Einsteigtüren

35 / 55 40 / 60



15 / 15 18 / 18
18 / 24 20 / 30
25 / 30 30 / 40

laufend ab Lager lieferbar



J. G. KIENER + WITTLIN AG
BERN - SCHAUPLATZGASSE 23 - TELEFON 031/29122

INGENIEURWISSEN

ist der Titel einer neuen Reihe im Taschenbuchformat. Die Veröffentlichungen dieser Reihe sind als **Arbeitshilfen für Ingenieure** gedacht, die den technischen Fortschritt ihrer Zeit verfolgen, seine Bedeutung erfassen und seine praktischen Anwendungen meistern wollen, die aber einigen neueren Zweigen der Wissenschaft noch fremd gegenüberstehen, weil sie früher auf den Technischen Hochschulen und Ingenieurschulen nicht gelehrt wurden.

Die Darstellung des Stoffes, aufgebaut auf den physikalischen und mathematischen Grundlagen des **allgemeinen Ingenieurwissens**, wird geboten in der **Sprache des Ingenieurs** und ermöglicht es, **durch Selbststudium** in die speziellen Probleme und Methoden der stark theoretisch-wissenschaftlich ausgerichteten **neueren Technik** einzudringen.

Der vorliegende **erste Band** und die folgenden zwei Bände sollen dazu beitragen, dieses Ziel zunächst auf dem **Gebiet der Kerntechnik** zu erreichen. Später werden innerhalb dieser Reihe auch andere Wissenszweige behandelt.

SOEBEN ERSCHIENEN!

Grundlagen und Anwendung der

KERNTECHNIK

I. Hülle - Kern - Strahlung

Von Prof. Dr. G. Burkhardt / Prof. Dr. W. Hanle
Dr. H. Schneider / Dr. Ing. G. A. Voss.

160 Seiten, 51 Bilder, 2 Tafeln, kartoniert **DM 6.80**
(VDI-Preis DM 6.10)

Inhalt: Atomarer Bau der Materie / Der Aufbau des Atomkerns / Strahlennachweis und Messverfahren.

Unveränderter Nachdruck aus der VDI-Zeitschrift Band 99 (1957)

In Vorbereitung:

II. Strahlung als Werkzeug

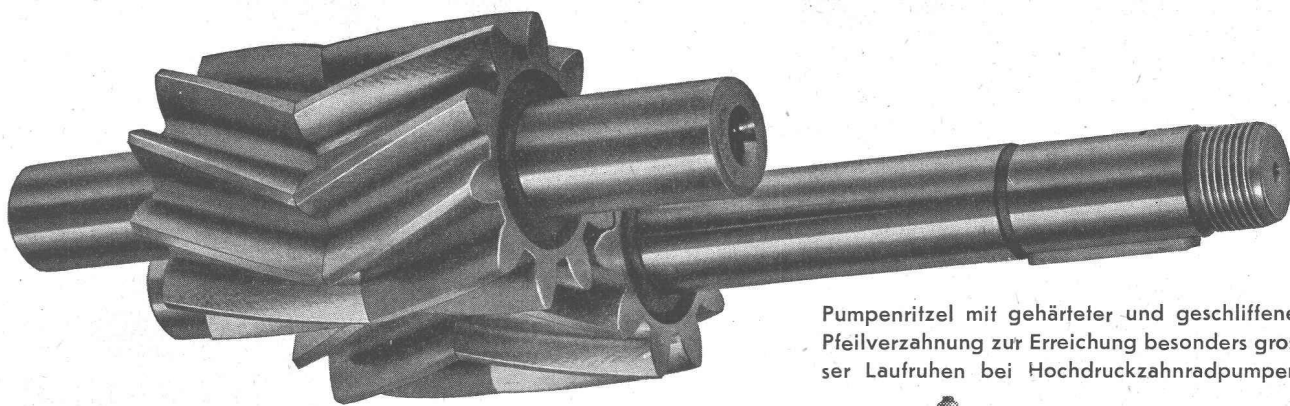
III. Energie aus Kernprozessen

VDI-VERLAG GMBH

Verlag des Vereins Deutscher Ingenieure

DÜSSELDORF

POSTFACH



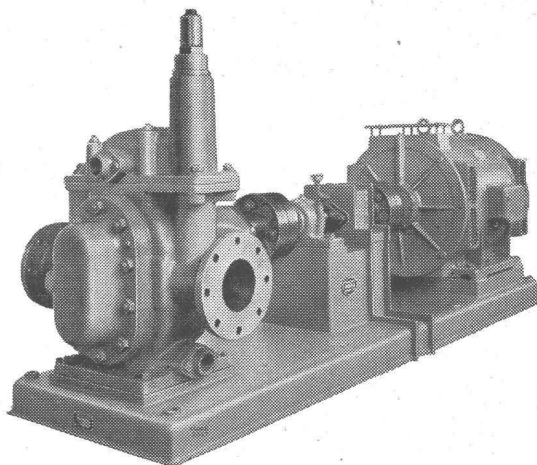
Pumpenritzel mit gehärteter und geschliffener Pfeilverzahnung zur Erreichung besonders grosser Laufzeiten bei Hochdruckzahnradpumpen.

Die **MAAG-Zahnräder AG.** besitzt reiche Erfahrung im Bau von

Präzisions-Zahnradpumpen

für jeden Verwendungszweck und ist jeweils gerne bereit, für schwierige Probleme geeignete Lösungen vorzuschlagen.

Rechts: MAAG-Zahnradpumpengruppe Typ MHP-150 zur Förderung von Schweröl, Heizöl, Pacura, Petrol, Benzin usw. mit Mauerstopfbühse, zum Aufstellen in explosionsgefährdeten Räumen. Fördermenge bis 1200 l/min, Förderdruck bis 6 atü, Viskosität bis 500° Engler



MAAG-ZAHNRÄDER A.G. ZÜRICH (SCHWEIZ)

HÜBSCHER & CO., SCHAFFHAUSEN

MASCHINEN- UND STAHLBAU

EBNATSTRASSE 131 TELEPHON (053) 53519



Industriebau

Stahlhochbau

Stahlwasserbau

Brückenbau

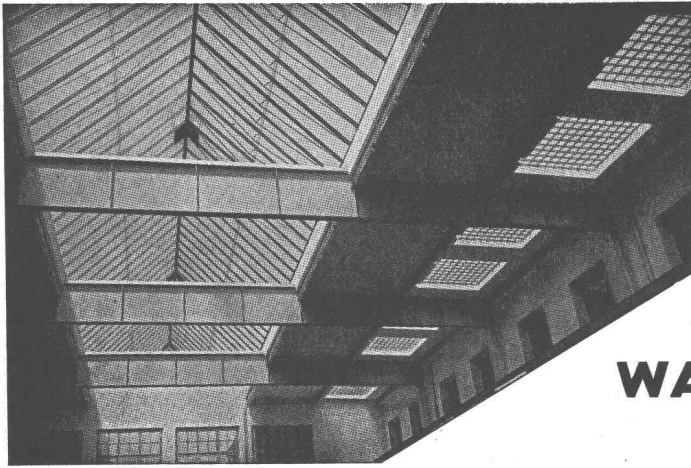
Kran- und Förderanlagen

Verladebrücken

Windenantriebe



Shedbau, vollständig geschweisst



Kittlose

Glasdächer

Glasbeton-Oberlichter, begeh- und befahrbar

Glasbaustein-Wände

WALTHER & MÜLLER ★ BERN

Telephon (031) 2 49 12

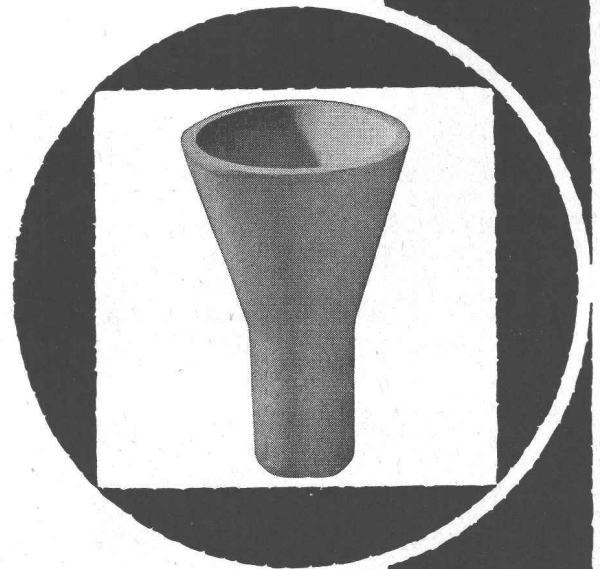
Seilbahnen für Materialtransporte - Seilwinden



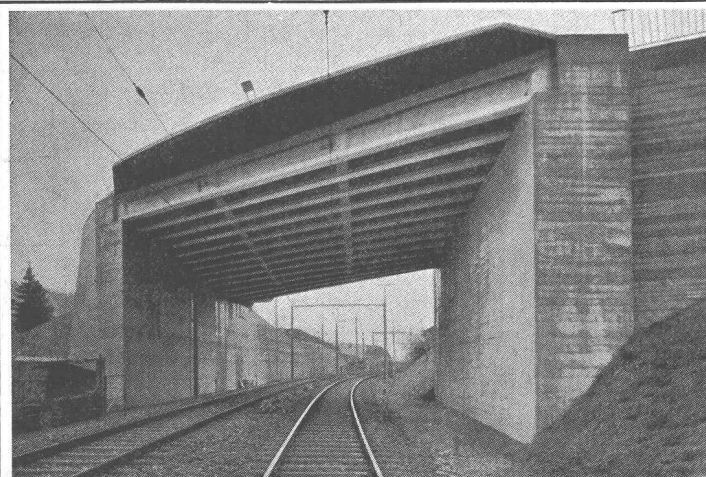
L. E. Küpfer

Maschinenfabrik
Steffisburg

Feuerfeste Erzeugnisse
Steinzeugbodenplatten



Tonwerk Lausen AG



Vobag

AG. für vorgespannten Beton
und Zementwarenfabrik

Spezialfirma für hochwertige Betonwaren
für alle Zwecke

Adliswil-Zürich - Tel. 91 68 44

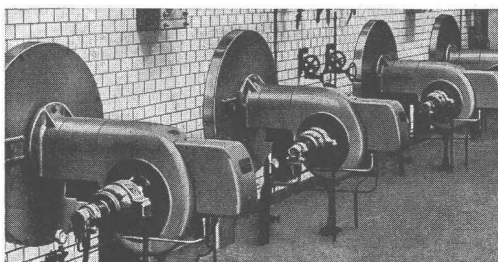
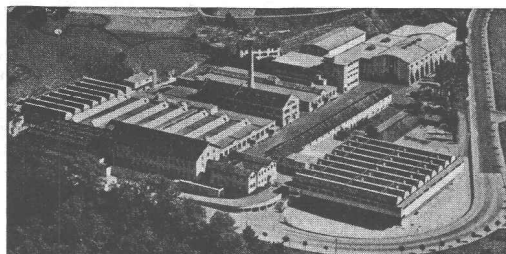
Bahnüberführung mit vorgespannten Betonelementen
in Wattwil

OERTLI

- OELFEUERUNGEN

in jedem Industrie- und Gewerbebetrieb

für alle Anwendungsgebiete — voll- und halbautomatisch —
stufenweise oder stufenlos regulierbar — für sämtliche han-
delsüblichen Oelqualitäten

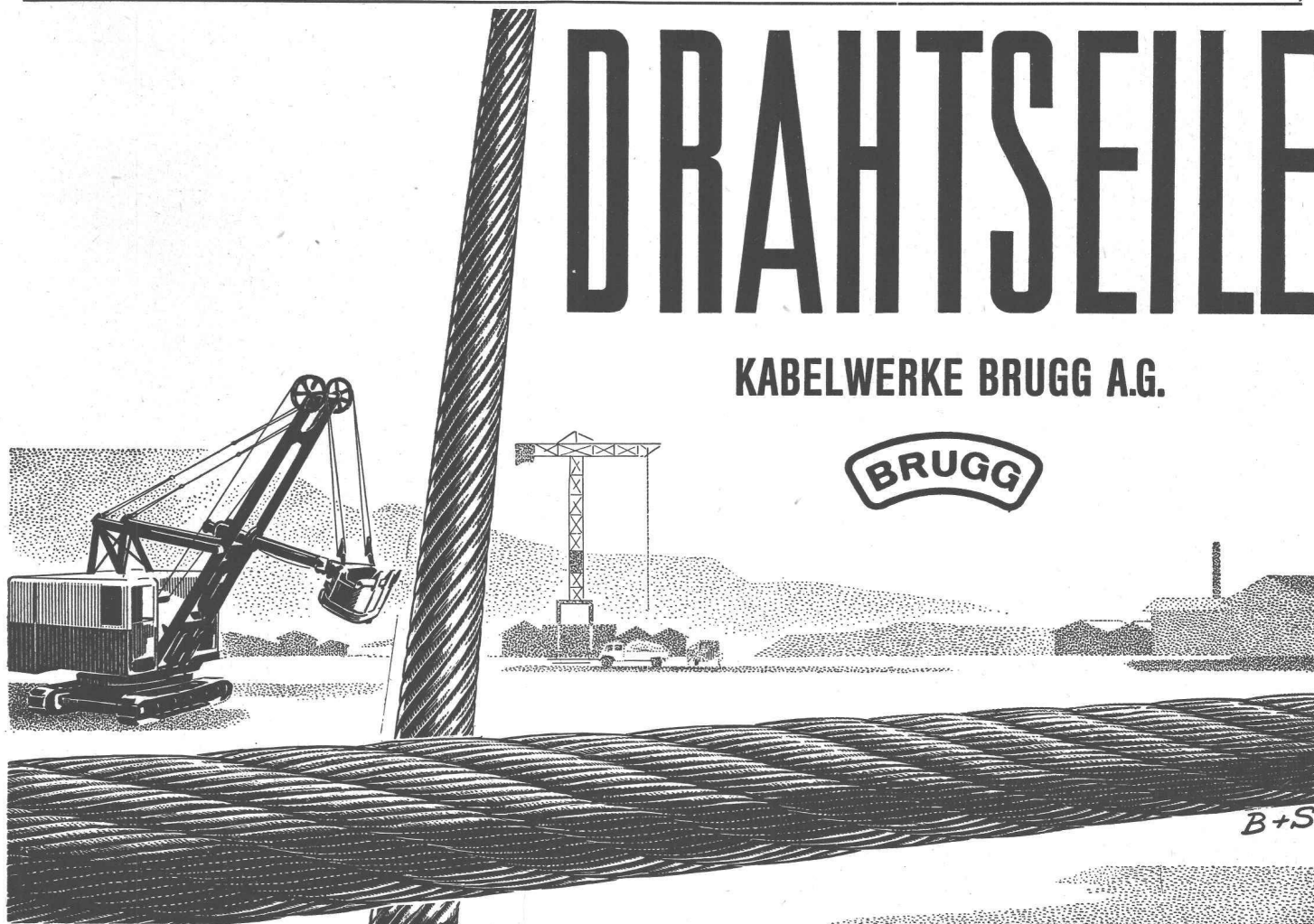


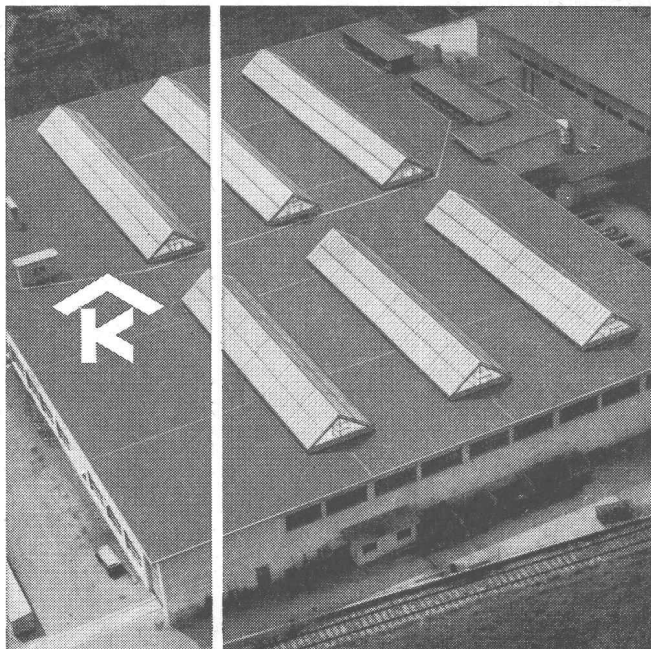
Ing. W. Oertli AG., Dübendorf - 36 eigene Montage- u. Servicestellen

Telephon (051) 96 65 71

DRAHTSEILE

KABELWERKE BRUGG A.G.



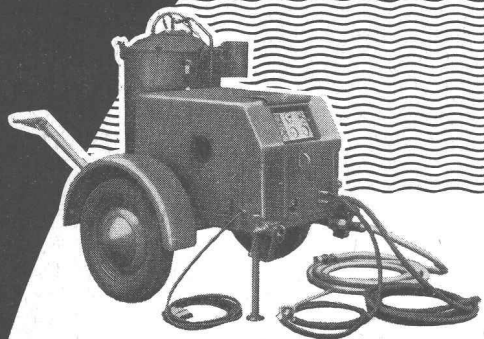


Kittlose Oberlichter
für Shed- Sattel- und Pultdächer

Parallelöffnende Ventilations-
flügel «AIREX»

KULLY GLASDÄCHER

A. Kully A.G. Glasdachwerke Olten



DAMPFERZEUGER

werden wirtschaftlich und mit bestem
Erfolg eingesetzt zur

Dampfhärtung von Betonwaren

in mittleren und Kleinbetrieben.

Mit den gleichen Produktionsmitteln auf
der gleichen Fabrikationsfläche wird der
Ausstoss mehr als verdoppelt und dadurch
die Gestehungskosten gesenkt.

Verlangen Sie Prospekte oder unverbind-
liche Vorführung bei der

Generalvertretung für die Schweiz

M. ESCHLER URANIA-ACCESSOIRES

Zürich, Badenerstrasse 292

Tel. (051) 23 02 34

Sicherheit im Betriebe

bieten nicht allein Schutzvorrichtungen an
Maschinen. Auch eine neuzeitliche Personal-
Fürsorgeeinrichtung zählt dazu.

Eine Gruppenversicherung eröffnet auch
für kleine und kleinste Betriebe neue Mög-
lichkeiten einer wirksamen und zweckmäs-
sigen Personalfürsorge. Wir beraten Sie
unverbindlich und unterbreiten Ihnen
gerne entsprechende, Ihrem Unternehmen
angepasste Vorschläge in Form der tradi-
tionellen gemischten Kapital- oder Renten-
versicherung oder auf Risikobasis.

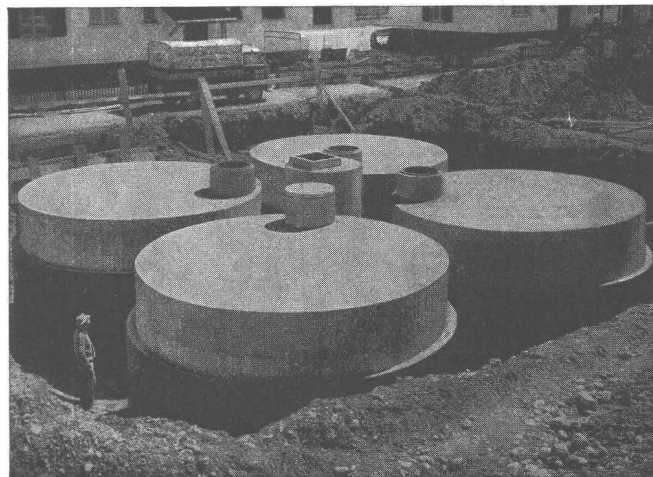


FORTUNA

Lebens-Versicherungs-Gesellschaft

Abteilung Gruppenversicherung

Zürich, Freigutstr. 12, Tel. (051) 27 50 30



Lagertanks bis 1 500 000 Liter

Heizöltanks in Beton

Vorteile: Kein Rosten, keine Unterhaltskosten, unbe-
schränkte Haltbarkeit. Keine zusätzlichen Nebenkosten.
Jegliche Tankform an Ort und Stelle sofort durchführbar.
Innenauskleidung seit 30 Jahren erprobt.

PAUL KAPPELER, ZÜRICH 8

Ingenieurbüro Unternehmung Telephon (051) 34 70 77

Gut isoliert **besser** gebaut

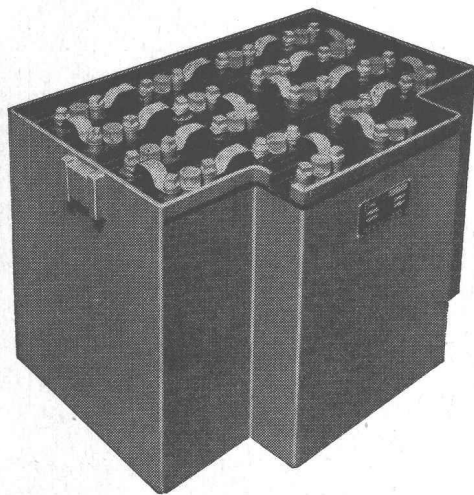


Je besser die Isolation, umso geringer die Heizkosten. Die Ersparnisse an Heizkosten machen im Laufe der Jahre oft ein Vielfaches dessen aus, was eine gut isolierende Decke mehr kostet. Mit BAUKORK-Isolierdecken – K-Werte zwischen 0,58 und 0,68 – bauen Sie bei Wegfall von Gefällsbeton etc. sogar noch billiger!

Fragen Sie die Spezialisten mit grosser, praktischer Erfahrung.

BAUKORK AG.


Verkaufsbüro Zurich, Gotthardstr. 61
Telephon 051/238012 - Werk in Steinhausen/Zug





ELEKTRO- FAHRZEUG- BATTERIEN

Die kleinsten Betriebskosten, gerechnet auf den Tonnenkilometer oder den Betriebstag, verursacht die PLUS Traktionsbatterie. Sie besitzt auch die besten elektrischen Eigenschaften. Der PLUS-Service bürgt für einwandfreien Betrieb.

PLUS A.G., BASEL


Elektro-Karren


Elektro-Lifter


Akkumulatoren-Lokomotive

Plus

Das Problem

LUFT

beschäftigt vielerorts auch den Architekten. — Uebertragen Sie uns diese Sorge, wir suchen immer nach der günstigsten Lösung.

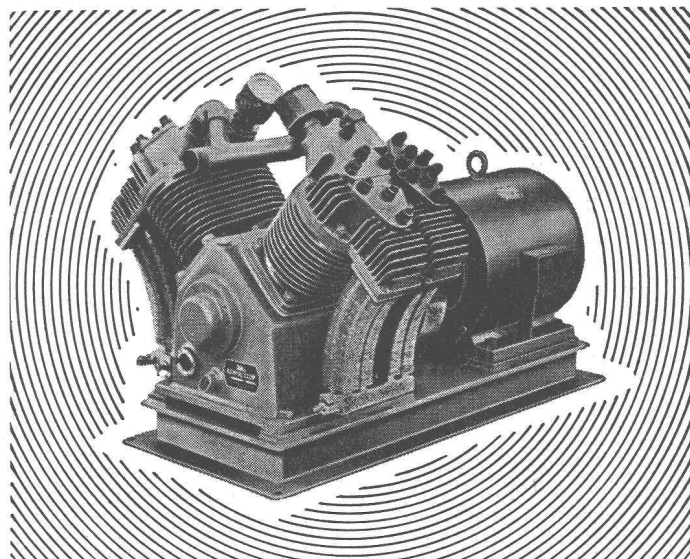
**Klimaanlagen
Luftheizung
Luftbefeuchtung
Lufttrocknung
Entnebelung
Luftfiltrierung
Ventilationen jeder Art**

Referenzen in der ganzen Schweiz.
Wir kommen gerne auch zu Ihnen.



WERA-Apparatebau AG. Bern

Gerbergasse 23/33, Tel. (031) 3 99 11



**Haug
KOMPRESSOREN**

VAKUUMPUMPEN LUFTFILTER FÜR JEDEN ZWECK

FRITZ HAUG AG., MASCHINENFABRIK, ST. GALLEN

AUSSTELLUNG UND VORFÜHRUNG BEI

ERNST HAUSAMANN & CO. ZÜRICH 3/45

UETLIBERGSTRASSE 15

TEL. 051/933232

WALLISELEN-ZH

keller
co

SIEGFRIED

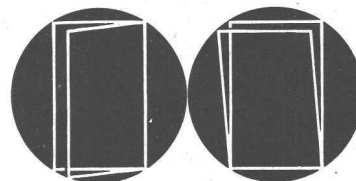


**Kitflose Glasdächer
System WEMA**

Hofüberdachungen und Vordächer
Sheddrinnen

ROTO- Drehkipp-Beschläge

Für alle Fenstergrößen bis 5 m²
Fenster zum Drehen und Kippen



**2 Belüftungs-
möglichkeiten!**

Zu beziehen durch den Fachhandel

ROTO-FRANK AG. ZÜRICH

Hohlstrasse 188 Tel. 051 42 11 45

