

Zeitschrift: Schweizerische Bauzeitung
Herausgeber: Verlags-AG der akademischen technischen Vereine
Band: 76 (1958)
Heft: 7

Werbung

Nutzungsbedingungen

Die ETH-Bibliothek ist die Anbieterin der digitalisierten Zeitschriften auf E-Periodica. Sie besitzt keine Urheberrechte an den Zeitschriften und ist nicht verantwortlich für deren Inhalte. Die Rechte liegen in der Regel bei den Herausgebern beziehungsweise den externen Rechteinhabern. Das Veröffentlichen von Bildern in Print- und Online-Publikationen sowie auf Social Media-Kanälen oder Webseiten ist nur mit vorheriger Genehmigung der Rechteinhaber erlaubt. [Mehr erfahren](#)

Conditions d'utilisation

L'ETH Library est le fournisseur des revues numérisées. Elle ne détient aucun droit d'auteur sur les revues et n'est pas responsable de leur contenu. En règle générale, les droits sont détenus par les éditeurs ou les détenteurs de droits externes. La reproduction d'images dans des publications imprimées ou en ligne ainsi que sur des canaux de médias sociaux ou des sites web n'est autorisée qu'avec l'accord préalable des détenteurs des droits. [En savoir plus](#)

Terms of use

The ETH Library is the provider of the digitised journals. It does not own any copyrights to the journals and is not responsible for their content. The rights usually lie with the publishers or the external rights holders. Publishing images in print and online publications, as well as on social media channels or websites, is only permitted with the prior consent of the rights holders. [Find out more](#)

Download PDF: 23.01.2026

ETH-Bibliothek Zürich, E-Periodica, <https://www.e-periodica.ch>

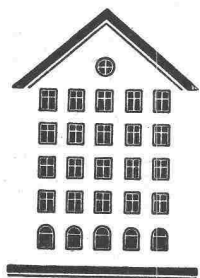
SCHWEIZERISCHE BAUZEITUNG

WOCHENSCHRIFT FÜR ARCHITEKTUR / INGENIEURWESEN / MASCHINENTECHNIK

REVUE POLYTECHNIQUE SUISSE

ORGAN DES S.I.A. SCHWEIZERISCHER INGENIEUR- UND ARCHITEKTEN-VEREIN
UND DER G.E.P. GESELLSCHAFT EHEMAL. STUDIERENDER DER EIDG. TECHN. HOCHSCHULE
GEGRÜNDET 1883 VON ING. A. WALDNER / HERAUSGEGEBEN VON ING. W. JEGHER

Fenster



Kiefer Zürich

Zeichentische

Zeichenpapiere

Zeichenmaterial

Prospekte und Beratung durch das zeichentechnische Spezialhaus

Scholl

Gebrüder Scholl AG, an der Poststrasse
in Zürich seit 1865 - Telefon (051) 23 76 80

Tiefbohr- und Baugesellschaft AG. Zürich-Bern

Grundwasserfassungen • Schnellfilter System „Peter“

Sondierbohrungen • Entnahme ungestörter Bodenproben • Bohr-Pressbetonpfähle
Kernbohrungen im Fels • Injektionen • Druckluftarbeiten

Durisol

**BAUPLATTEN ohne und mit ARMIERUNG für ISOLIERUNG
AUSFACHUNG, DECKEN- und FLACHDACHKONSTRUKTIONEN
grossflächige DECKENHOURDIS, HOHLBLOCKMAUERSTEINE**

DURISOL AG. FÜR LEICHTBAUSTOFFE DIETIKON • TEL. 918665

Verlag

W. Jegher & A. Ostertag, Dianastrasse 5,
Zürich / Tel. 23 45 07 / Postcheck VIII 6110

Postadresse:

Schweiz. Bauzeitung, Postfach Zürich 39

Anzeigenverwaltung

Mosse-Annoncen AG., Zürich, Limmat-
quai 94 / Tel. 32 68 17 / Postcheck VIII 1027

INHALT

Kontrollmessungen am Staudamm Castiletto. Von R. Schiltknecht und H. Bickel	89*
Das Architektenhonorar. Von A. Mürset	94
Ausbau des Flughafens Zürich	96*

Mitteilungen

«Lignum», Vom «Höheren Techn. In- stitut Zürich»	98
Lake Pontchartrain-Brücke bei New Orleans. Wasserkraftanlage Sariyar in Kleinasien. Persönliches. Schweiz. Bauzeitung	99*

Buchbesprechungen

Leitfaden der Baubeschlägebranche, von V. Glutz-Blotzheim. Kinderspiel- plätze, von Gerda Gollwitzer. Neue Gärten, von Ernst Baumann	99
Betonstein-Jahrbuch 1958. Barèmes et abaqués en construction métallique, par B. Macquart. Symposium on Arch Dams. Wasserversorgung und Ab- wasserbeseitigung, von Gordon M. Fair und John C. Geyer	100
Arbeitszeitermittlung im Werkzeug- bau, von Ernst Mindt. L'Industria elettrica italiana nel 1956, von ANIDEL. Abnahmeprüfung von Ver- brennungsmotoren, vom VDI. Neu- erscheinungen	101

Nekrologe

Hugo Scherer	101
--------------	-----

Wettbewerbe

Eidg. Kunststipendien-Wettbewerb. Schulhäuser im äusseren Spiegel- feld, Binningen	101
Tierspital Bern. Schulhaus Gipf-Ober- frick. Sekundarschulhaus Egelmoos, Amriswil. Primarschulhaus Bram- berg Luzern. Kongresshaus in Thun	102

Ankündigungen

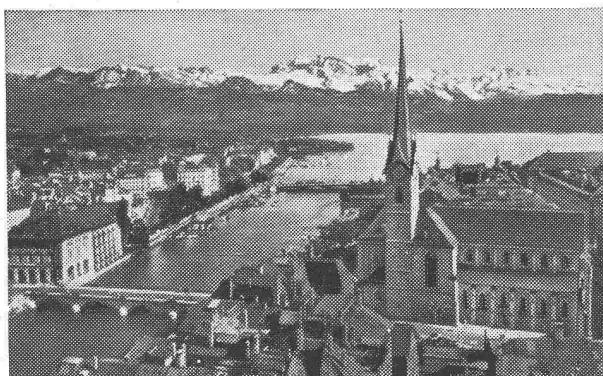
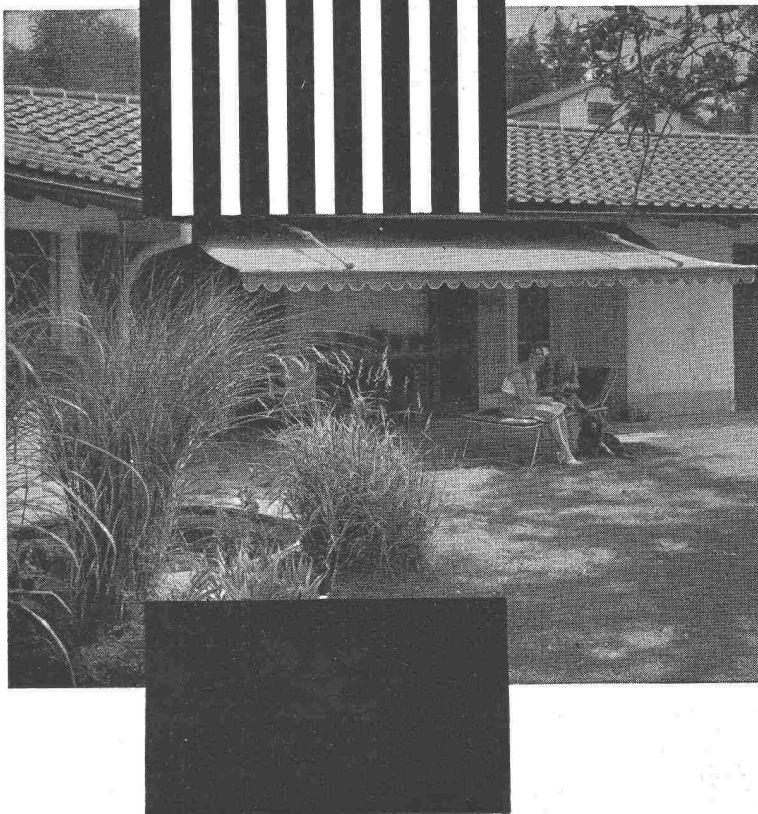
Hochhausbau in Backstein. Wohn- bauforschung in Oesterreich. Beton- probleme. Vortragskalender	102
--	-----

**Die Sonnenstore Schenker gibt
das Licht auch dem, der Schatten liebt.**
Wie unter Bäumen im Schatten —
trotz Sommerhitze — dank der soliden,
farbigen Schenker-Sonnenstore.
Mit Knickarm, für Hand- oder Motorantrieb
spielend leicht zu bedienen.
Verlangen Sie Offerte von Emil Schenker AG
Storenfabrik, Schönenwerd.

Schenker

**Storenfabrik
Emil Schenker AG Schönenwerd
Telephon (064) 31352**

Zürich, Zähringerstrasse 26	Tel. (051) 32 65 60
Basel 6, St. Albanthalstrasse 15	Tel. (061) 22 93 81
Bern, Balderstrasse 26	Tel. (031) 7 57 80
Luzern, Tribtschenstrasse 28	Tel. (041) 2 98 27
Lausanne, 12 Bis. Pl. St. François	Tel. (021) 23 45 47
Lugano, Lugano-Breganzona	Tel. (091) 2 22 13
Genf, 12 Rue Louis de Montfalcon	Tel. (022) 25 37 80
Solothurn	Tel. (065) 2 58 11



Fraumünsterkirche Zürich
ca. 13 000 m³ Luftinhalt, nur 170 kW Anschlusswert

STAR UNITY AG.

Fabrik elektrischer Apparate Zürich 7/53, Drusbergstr. 10
Fabrik in Au-Zh. Telephon (051) 95 64 67

Elektrische Kirchen- Heizungen

nach dem STAR UNITY
Niedertemperatur-Strahlungs-System

lösen das Heizproblem in kleinen und grössten Kirchen
auf wirtschaftlichste Weise

- **Einfache Montage** der Strahlungsheizrohre unter den Sitzbänken (nicht unter dem Fuss-Schemel), daher maximales Wärmestrahlungsfeld und gute Reinigungsmöglichkeiten der freien Bodenfläche

- **Milde Wärmestrahlung**, weil Niedertemperatur (unter 100° C) im Gegensatz zu Hochtemperatur-Strahlern (350—450° C)

- **Niedrigste Anschlusswerte (kW)**, daher **energie-wirtschaftlich zu begrüssen**

Vergleichsweise braucht:

Fuss-Schemel-Heizung	bis 50%
Hochtemp.-Infrarot-Heizung	bis 80%
Luft-Heizung	bis 100%

grössere Anschlusswerte als das STAR UNITY-System

- Günstige Baukosten
- Kurze Aufheiz-Zeiten
- Wirtschaftliche Betriebskosten
- Zuverlässiges Schweizer Fabrikat
- Langjährige, beste Referenzen

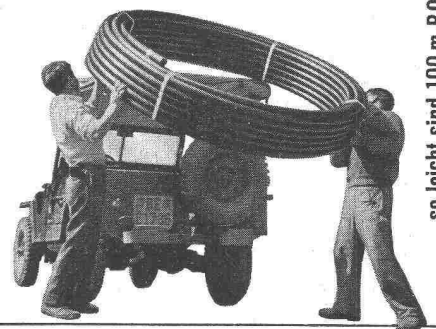
ROLLMAPLAST

das moderne, biegsame Leitungsrohr aus Polyäthylen

Seit einem Jahrzehnt bewähren sich
Polyäthylen-Rohre in

Trinkwasserversorgungen
Bewässerungsanlagen
Landwirtschaft
Nahrungsmittelindustrie
Chemische Industrie
Baugewerbe

korrosionsbeständig
leicht
flexibel
schlagfest
frostbeständig
strömungsgünstig



so leicht sind 100 m ROLLMAPLAST - Rohr \varnothing 50 mm

ROLLMAPLAST AG., Choindez

Generalvertretungen:

Ostschweiz

Stahlimport AG., Zürich 1 Tel. 051/34 44 88

Westschweiz

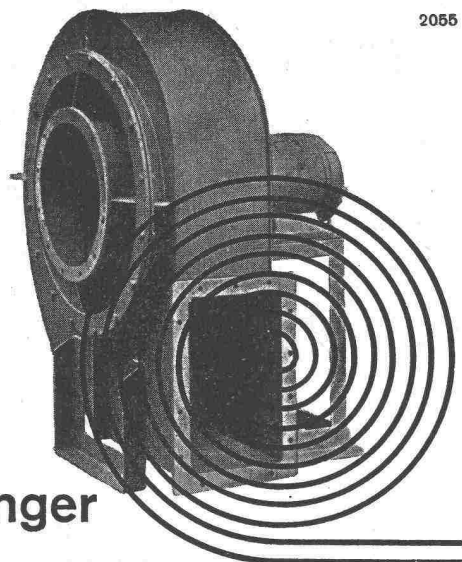
Von Roll, Choindez Tel. 066/35177

Verkauf:

Eisenhandel und Installationsgewerbe



2055



Meidinger

Ventilatoren und Elektromotoren

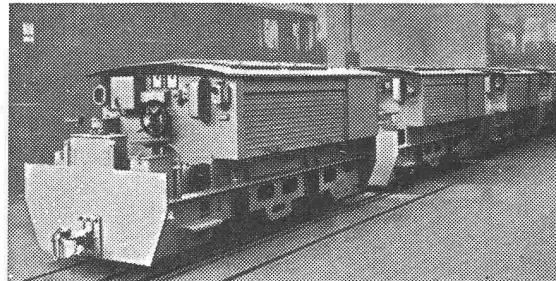
Qualitätsprodukte seit mehr als einem halben Jahrhundert. Anpassung an alle Ansprüche der Technik. Geräuschloser Lauf durch spezielle Ausführung der Flügelräder und sorgfältiges Ausbalancieren der Ventilatorflügel und Motoranker. Behebung der magnetischen Geräusche der Elektromotoren durch Spezialwicklung. Genau passende Ersatzteile jederzeit ab Lager lieferbar.

G. Meidinger & Cie, Basel 4,
Telefon 061-22 97 65



Stollenbau

Lokomotiven mit NIFE-Stahlakkumulatoren



Helmlampen
Grubenlampen
Notbeleuchtungen

NIFE-
Stahlakkumulatoren

NIFE-Stahlakkumulatoren für Lokomotiven
Ladevorrichtungen / Lade- und Entlade-
kontrollgeräte «SANGAMO»



— eine Weltmarke

H. Hürlimann Dipl. Ing. ETH.

ZÜRICH
Sihlquai 75
Telefon (051) 42 54 41

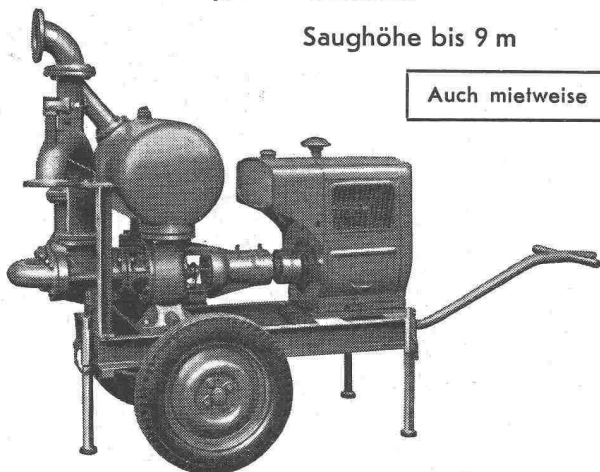
Selbstansaugende ventillos

Baupumpen

System «Lauchener»

Saughöhe bis 9 m

Auch mietweise



Leistungen 1—5000 l/sek. Kein Bodenventil. Keine Klappe im Saugstutzen. Keine Hilfs-Vakuum-Pumpe. Jederzeitiges automatisches Ansaugen auch nach Lufteintritt im Saugrohr. Keine reibenden, sich abnützenden Dichtungsflächen, daher störungsfrei auch bei Schlamm-, Sand- und Kiesförderung.

Maschinenfabrik a. d. Sihl AG. Zürich

Gegründet 1871

Telefon (051) 23 35 14

Gediegene und exakte

Architektur- u. Reliefmodelle

in jeder gewünschten Ausführung in Holz liefert kurzfristig und preiswert **Krebs-Modellbau**, Effretikon ZH, Telefon (052) 3 20 16.

St. Margrether-Sandstein

Kennen Sie die Vorzüge meines Materials? Jegliche Steinhauerarbeiten, Tür- und Fenstereinfassungen, Cheminées usw.

Verlangen Sie unverbindlich Offerte oder Vertreterbesuch

STEINBRUCH- UND STEINMETZGESCHÄFT

E. GAUTSCHI, St. Margrethen

Tel. 7 84 86

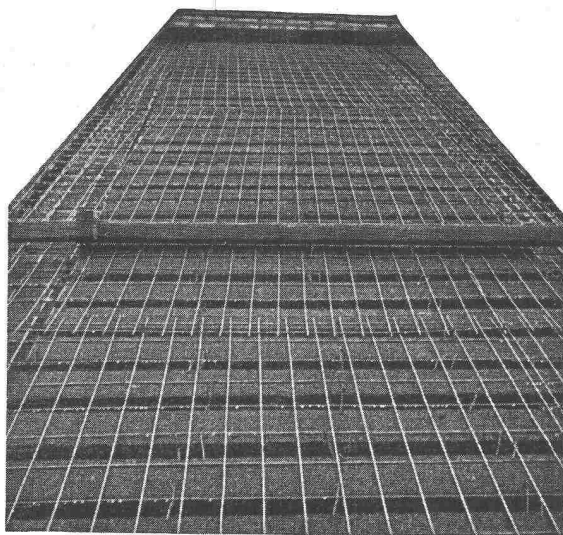


MÜNCHEN
22.-30. März 1958

Zum 5. Male ruft auch Sie die konzentrierte Fachmesse für Baumaschinen u. Geräte

5. Süddeutsche
Baumaschinen-
Ausstellung

Gut isoliert **besser** gebaut



Je besser die Isolation, umso geringer die Heizkosten. Die Ersparnisse an Heizkosten machen im Laufe der Jahre oft ein Vielfaches dessen aus, was eine gut isolierende Decke mehr kostet. Mit BAUKORK-Isolierdecken – K-Werte zwischen 0,58 und 0,68 – bauen Sie bei Wegfall von Gefällsbeton etc. sogar noch billiger!

Fragen Sie die Spezialisten mit grosser, praktischer Erfahrung.

BAUKORK AG.

Verkaufsbüro Zurich, Gotthardstr. 61
Telephon 051/238012 - Werk in Steinhausen/Zug

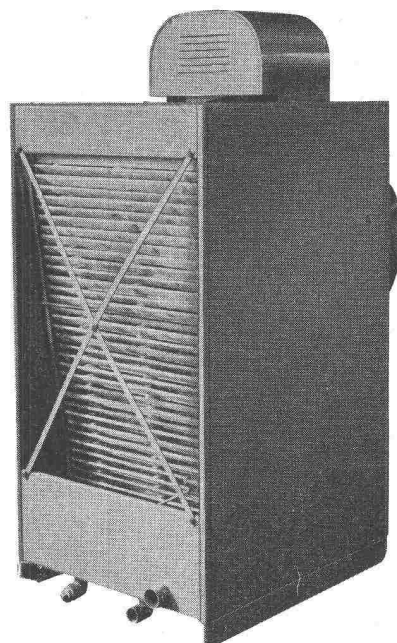
HEENAN-MARLEY — das meistgekaufte



Rückkühlwerk für Klima-Anlagen

Vorteile:

- Grosse Einsparung im Wasserverbrauch!
- Kleiner Kapitalaufwand!
- Kleiner Kraftaufwand für Ventilator!
- Ruhiger Betrieb!
- Kleiner Platzbedarf!
- Leicht zugänglich!



Beratung durch den Alleinvertreter in der Schweiz:

B. SCHINZ & CO., ZÜRICH 35

Beckenhofstrasse 6
Tel. (051) 26 46 10

PORA
ISOLIERBETON

rein anorganische Porenbeton-

ISOLIERPLATTEN

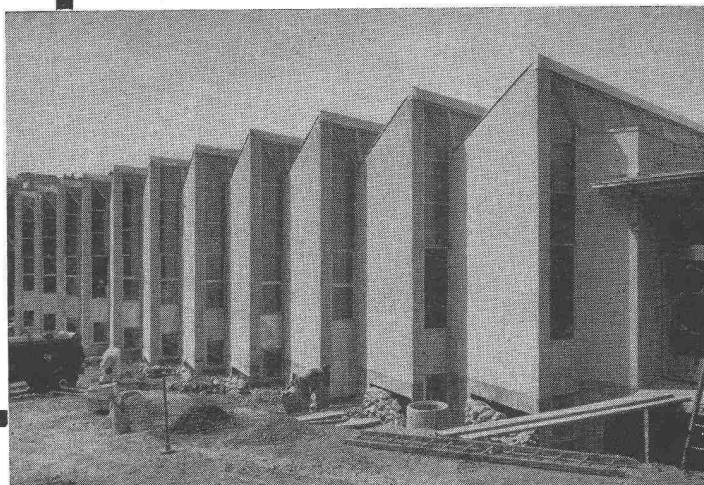
in die Betonschalung gelegt.

Hervorragende Aussenisolierung, insbesondere für Eisenbeton.

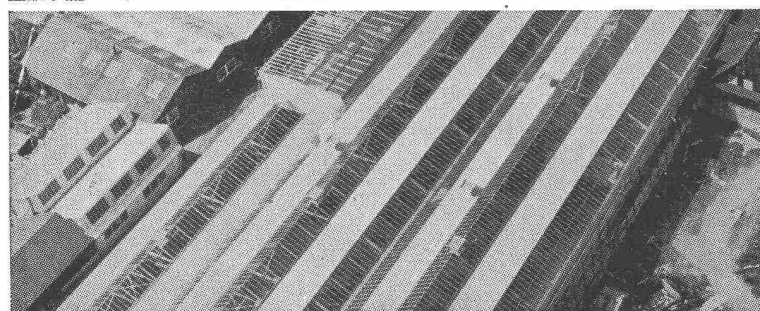
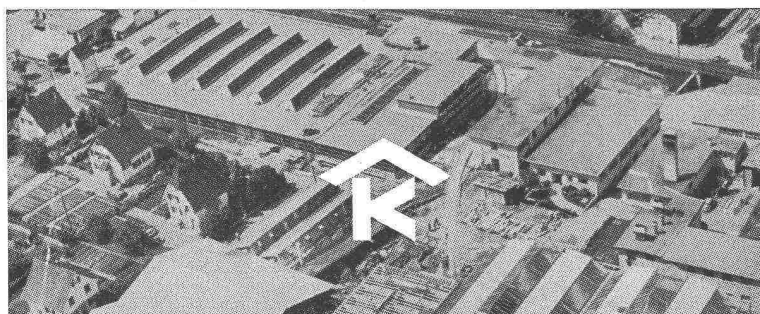
PORA AG

Mühlehorn
058 / 4 34 36

Reichenburg
055 / 3 92 22



Eisenbetonbau, vollständig mit PORA-Platten ummantelt



KULLY GLASDÄCHER

Kittlose Oberlichter
für Shed- Sattel- und Pultdächer

Parallelöffnende Ventilations-
flügel «AIREX»

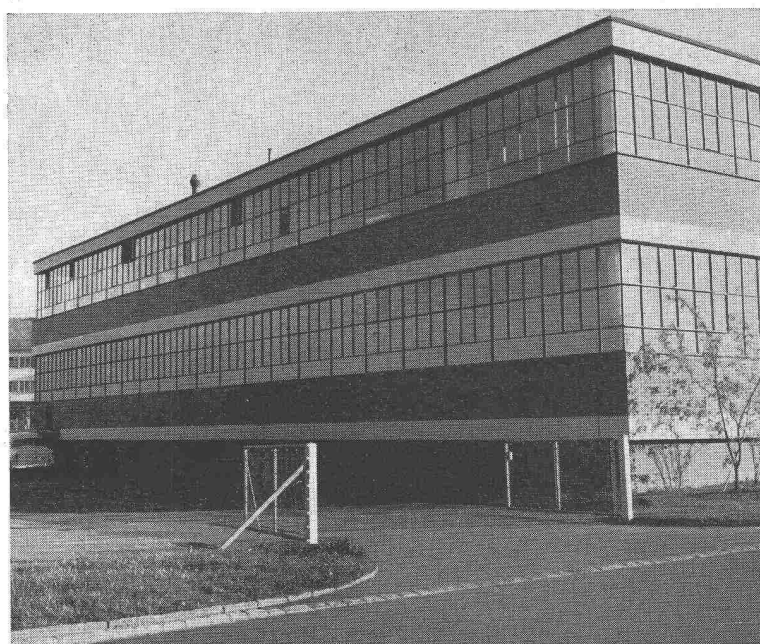
A. Kully A. G. Glasdachwerke Olten

Fabrik- fenster

JOSEF MEYER EISENBAU AG.
LUZERN TEL. (041) 2 62 02

Büro Zürich:
Waffenplatzstr. 50 Tel. (051) 25 36 86

JOSEF MEYER



FEUEREMAILLIERUNG VON ALUMINIUM IM HOCHBAU

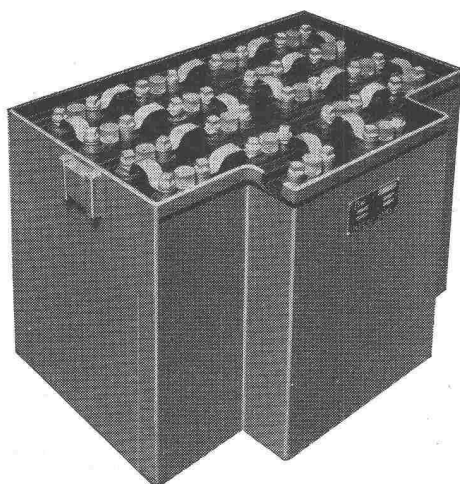


- Absolut witterungsbeständig
- Garantiert licht- und farbecht
- Keine Unterrostungsgefahr
- Hohe Schlagfestigkeit
- Geringes Gewicht
- Praktisch keine Unterhaltskosten
- Praktisch alle Farben ausführbar
- Hochglanz, halbmatt und matt



Eine Neuentwicklung der
EMAILLERIE CORGEMONT S.A., CORGEMONT b/BIEL

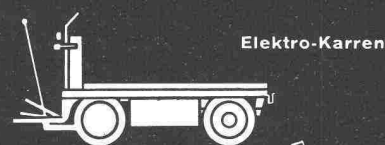
Telephon (032) 9 72 91



ELEKTRO- FAHRZEUG- BATTERIEN

Die kleinsten Betriebskosten, gerechnet auf den Tonnenkilometer oder den Betriebstag, verursacht die PLUS Traktionsbatterie. Sie besitzt auch die besten elektrischen Eigenschaften. Der PLUS-Service bürgt für einwandfreien Betrieb.

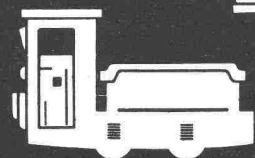
PLUS A.G., BASEL



Elektro-Karren



Elektro-Lifter



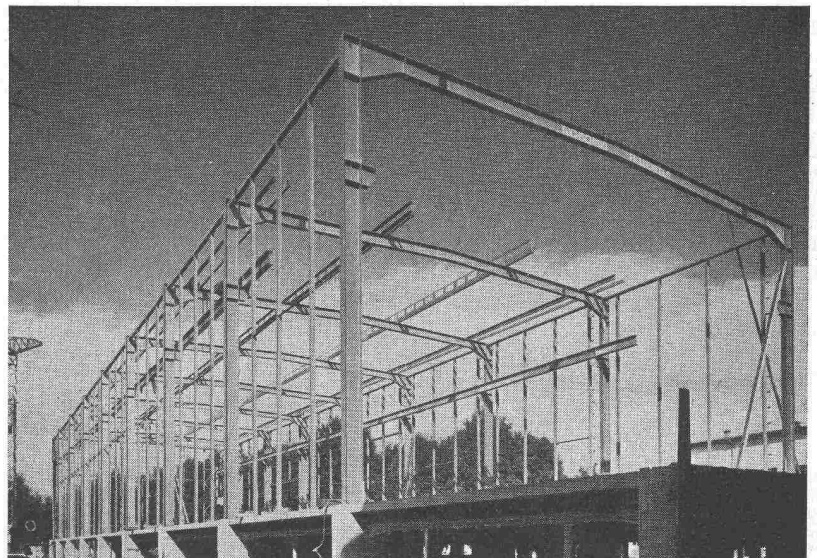
Akkumulatoren-Lokomotive

Plus

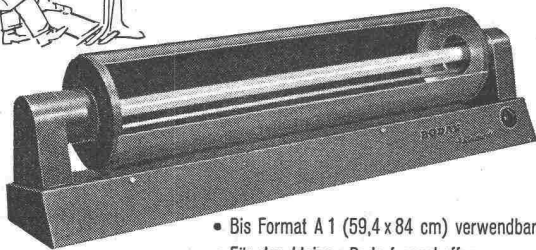


Stahlkonstruktionen

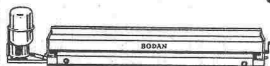
**Gebr.
Tuchschmid AG.
Frauenfeld und
Zürich**



BODAN-Standard 0
der einfachste
Lichtpaus-Apparat



- Bis Format A 1 (59,4 x 84 cm) verwendbar
- Für den kleinen Bedarf geschaffen
- Erstaunlich niedriger Preis
- Verlangen Sie **Gratis-Probestellung** oder
Prospekt über grössere Durchlauf-Lichtpaus
Maschinen



BODAN-Hand-Entwicklermaschine

Für Pläne von 65, 110 und 120 cm
Breite; mit oder ohne Motor-
Antrieb. Das praktische Zusatz-
gerät zum BODAN-Standard 0.

**Karl Müller AG.
Roggwil/TG**

Fabrik für Lichtpausmaschinen u. Fotokopierapparate • Tel. 071/48377



**Lüftungs-
Anlagen**

**HENRI WEGMANN Ing.
WINTERTHUR**

Telephon (052) 27710



Neue Aufträge durch Leichtbau-Konstruktion

Stark isolierend und sehr leicht. Gut zu nageln, sägen und verputzen. Entflammt nicht, hemmt das Feuer. Rasches Bauen bei jedem Wetter, normalisiert. Vereinfacht die Planarbeit. Verbilligt die Ausführung. Das sind die Vorteile der Leichtbauplatte. Deren richtige Anwendung hat schon mancher Offerte den Vorrang gesichert.

Erfahrung führt zur Leichtbauplatte

Der Vereinigung Schweiz. Leichtbauplatten-
Fabrikanten angeschlossene Firmen:

Gips-Union A.-G., Zürich

Herbag, Herstellung von Baustoffen AG., Rapperswil

Wilh. Brodtbeck AG., Pratteln

Zementröhrenfabrik AG., St. Gallen

Zementwaren AG., Düringen/FR

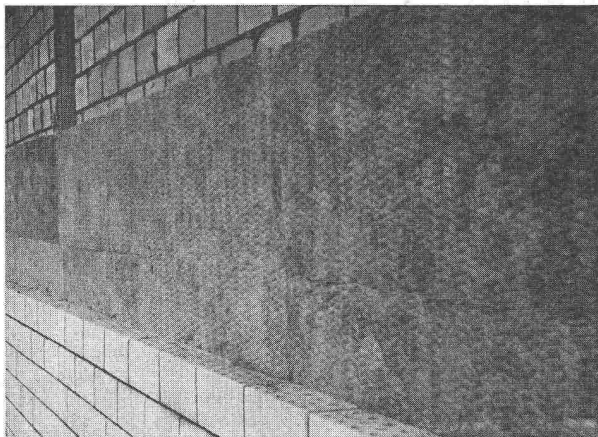
Sekretariat in Oberrieden am Zürichsee



DRAHTSEILE

KABELWERKE BRUGG A.G.





CENTRITEX

die vielseitig anwendbaren Isolierplatten aus Mineralwollefasern in Industrie und Baugewerbe für Schallabsorption und Trittschalldämmung, sowie für Wärme- und Kälteisolierungen im Temperaturbereich von -150 bis $+600^{\circ}\text{C}$

SCHNEIDER & CO.

AG. für Isolierungen und Industriebedarf

Winterthur Basel Bern Lausanne

Das Problem

LUFT

beschäftigt vielerorts auch den Architekten. — Uebertragen Sie uns diese Sorge, wir suchen immer nach der günstigsten Lösung.

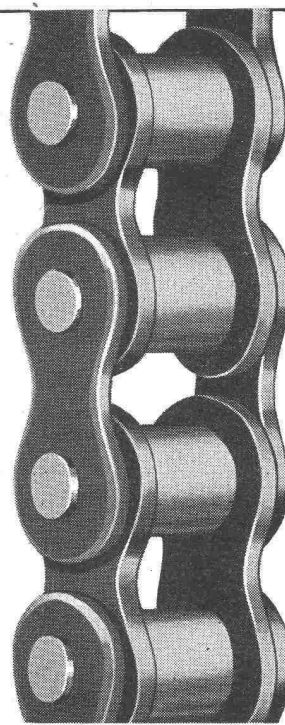
**Klimaanlagen
Luftheizung
Luftbefeuchtung
Lufttrocknung
Entnebelung
Luftfiltrierung
Ventilationen jeder Art**

Referenzen in der ganzen Schweiz.
Wir kommen gerne auch zu Ihnen.



WERA - Apparatebau AG. Bern

Gerbergasse 23/33, Tel. (031) 3 99 11

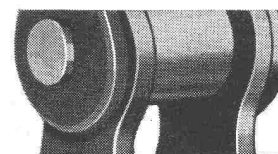


KETTEN + Kettenräder

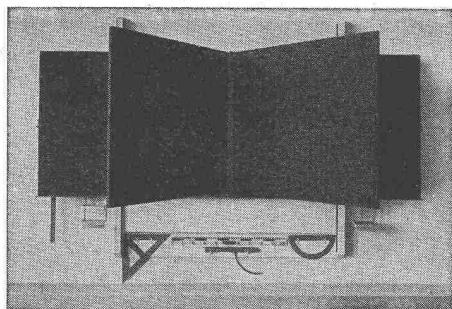
Rollenketten
Zahnketten
Förderketten
Tempergussketten
Drahtketten etc.
In jeder Ausführung
und für jeden Zweck

Komplette Antriebe
ab Lager

WILH. PLÜSS · ZÜRICH 1



Postfach Zürich 39
Talstrasse 66
Tel. (051) 27 52 01/27 27 80
Verlangen Sie Katalog 954 B



HUNZIKER SÖHNE, THALWIL

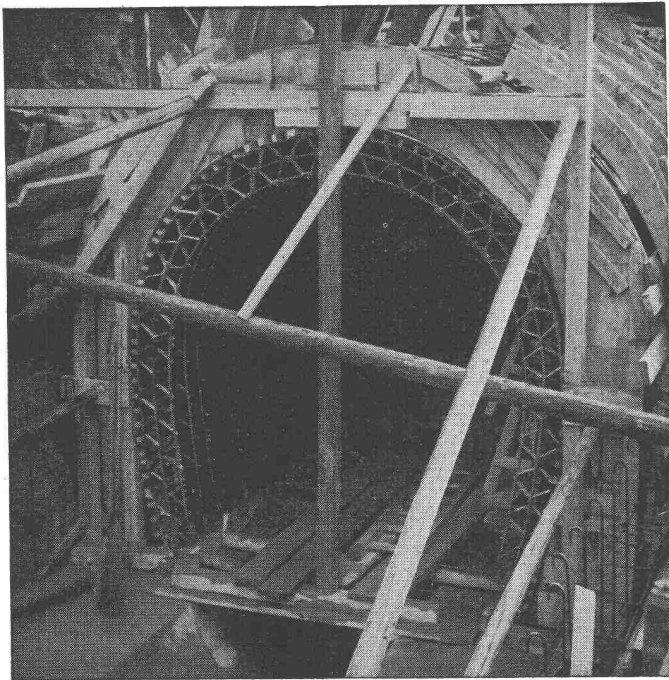
Schulmöbelfabrik

Gegründet 1880

Telephon 92 09 13

Schweiz. Spezialfabrik der Schulmöbelbranche

Lieferung kompletter Schulzimmer-Einrichtungen, Schultische, Wandtafeln • Beratung und Kostenvoranschläge kostenlos



Kanalisation des «Flon» in Lausanne, ausgeführt durch die
Fa. Cobal, Lausanne

FLEXIBLER BK-SCHALUNGS- TRÄGER zur

Einschalung beliebig gekrümmter Flächen

Der flexible BK-Schalungsträger wurde mit grossem Erfolg
bei folgenden Objekten eingesetzt:

Shed-Dächer, Kuppeln, Rundbehälter, Silos, Tunnel-
und Stollenprofile, Hochkamine, Fernsehturm, Bogen-
brücken.

Planen Sie Ihr nächstes Bauvorhaben unter Verwendung
des FLEXIBLEN BK-SCHALUNGSTRÄGERS — ein Ver-
such, der sich bestimmt lohnen wird.

Unsere Mitarbeiter stehen Ihnen für Beratungen und
Trägereinbauten gerne kostenlos zur Verfügung.

Verlangen Sie Prospekte und Preisofferten.

Fabrikation und Vertrieb:

FIXTRÄGER A.G. ETZGEN / Aarg.

Telephon (064) 7 42 65

HUBSCHER & CO., SCHAFFHAUSEN

MASCHINEN- UND STAHLBAU

EBNATSTRASSE 131 TELEPHON (053) 5 35 19



Industriebau

Stahlhochbau

Stahlwasserbau

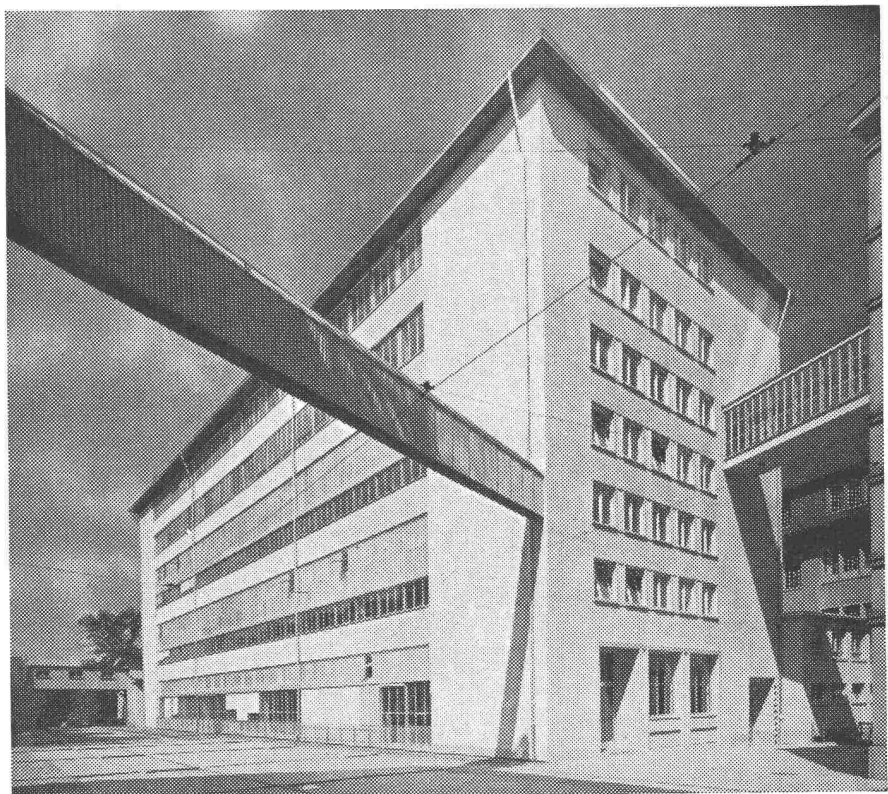
Brückenbau

Kran- und

Förderanlagen

Verladebrücken

Windenantriebe





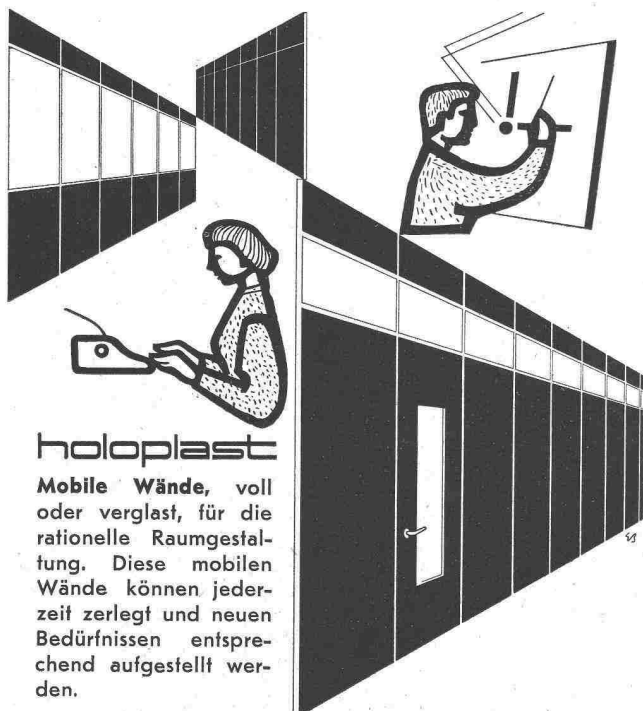
Spezial-
Abteilungen

Bauschreinerei + Innenausbau
Coiffeureinrichtungen + Apparate
Kühlmöbel + Kühlanlagen
Laden- + Schaufensterausbau
Spezialeinrichtungen
für Selbstbedienung
Metallbau
Liegenschaften + Neubauten

Karl Steiner

Zürich 11/50

Hagenholzstrasse 60
Telefon 051 / 46 43 44



holoplast

Mobile Wände, voll
oder verglast, für die
rationelle Raumgestal-
tung. Diese mobilen
Wände können jeder-
zeit zerlegt und neuen
Bedürfnissen entspre-
chend aufgestellt wer-
den.



GRIESSER AG

Aadorf
052/47112

Bern
031/29261

Genève
022/338204

Lausanne
021/261840

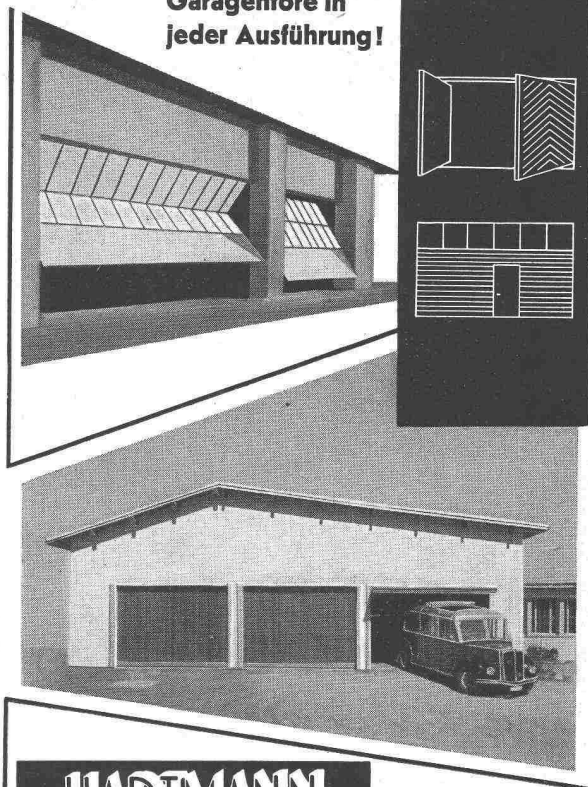
Basel
061/346363

Luzern
041/27242

St. Gallen
071/231476

Zürich
051/237398

**Garagenfore in
jeder Ausführung!**



HARTMANN

HARTMANN & CO. AG. BIEL

ROLLADENFABRIK UND METALLBAU - TEL. (032) 277 37

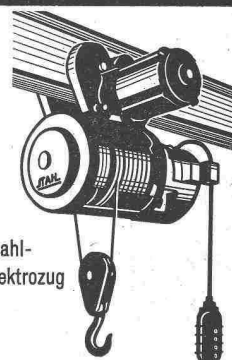
Filialen in Basel, Bern, Lausanne, Luzern, Neuchâtel und Zürich

MERK

für Hebezeuge



Stahl-
Elektus



Stahl-
Elektrozug



- Klein-Elektrozüge

Tragkraft 100 — 500 kg. Für Drehstrom
und Wechselstrom, auch mit Schnell- und
Feinhub lieferbar.



- Elektrozüge

Tragkraft 500 — 10.000 kg in allen Varia-
tionen. Grosses Lager in Dietikon.
Elektrozüge mit Explosionsschutz nach
den neuesten Vorschriften.



- Schwer-Elektrozüge

Tragkraft 20.000 — 80.000 kg.

Hans Merk Maschinenfabrik Dietikon/ZH
Telefon 051/919121