

**Zeitschrift:** Schweizerische Bauzeitung  
**Herausgeber:** Verlags-AG der akademischen technischen Vereine  
**Band:** 76 (1958)  
**Heft:** 6

## Werbung

### Nutzungsbedingungen

Die ETH-Bibliothek ist die Anbieterin der digitalisierten Zeitschriften auf E-Periodica. Sie besitzt keine Urheberrechte an den Zeitschriften und ist nicht verantwortlich für deren Inhalte. Die Rechte liegen in der Regel bei den Herausgebern beziehungsweise den externen Rechteinhabern. Das Veröffentlichen von Bildern in Print- und Online-Publikationen sowie auf Social Media-Kanälen oder Webseiten ist nur mit vorheriger Genehmigung der Rechteinhaber erlaubt. [Mehr erfahren](#)

### Conditions d'utilisation

L'ETH Library est le fournisseur des revues numérisées. Elle ne détient aucun droit d'auteur sur les revues et n'est pas responsable de leur contenu. En règle générale, les droits sont détenus par les éditeurs ou les détenteurs de droits externes. La reproduction d'images dans des publications imprimées ou en ligne ainsi que sur des canaux de médias sociaux ou des sites web n'est autorisée qu'avec l'accord préalable des détenteurs des droits. [En savoir plus](#)

### Terms of use

The ETH Library is the provider of the digitised journals. It does not own any copyrights to the journals and is not responsible for their content. The rights usually lie with the publishers or the external rights holders. Publishing images in print and online publications, as well as on social media channels or websites, is only permitted with the prior consent of the rights holders. [Find out more](#)

**Download PDF:** 10.12.2025

**ETH-Bibliothek Zürich, E-Periodica, <https://www.e-periodica.ch>**

# SCHWEIZERISCHE BAUZEITUNG

WOCHENSCHRIFT FÜR ARCHITEKTUR / INGENIEURWESEN / MASCHINENTECHNIK

REVUE POLYTECHNIQUE SUISSE

ORGAN DES S.I.A. SCHWEIZERISCHER INGENIEUR- UND ARCHITEKTEN-VEREIN  
UND DER G.E.P. GESELLSCHAFT EHEMAL. STUDIERENDER DER EIDG. TECHN. HOCHSCHULE  
GEGRÜNDET 1883 VON ING. A. WALDNER / HERAUSGEGEBEN VON ING. W. JEGHER

*Fenster*



*Kiefer Zürich*

## HCH. LIER

**Deckenheizungen** System Crittall

**Heisswasser-Heizungen**

**Umbau bestehender Dampfanlagen  
in Heisswasser • Abwärmeanlagen**

**HEIZUNGS-INGENIEUR ZÜRICH 4** Badenerstrasse 444 Tel. 52 23 50/51

## BERCHTOLD & Co.

HEIZUNG • LÜFTUNG  
WARMWASSER

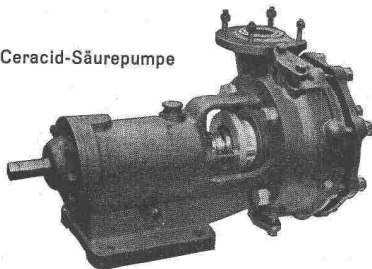
**THALWIL**

**INDUSTRIE-  
HEIZUNG  
HEISSWASSER  
STATT DAMPF**

Telephon  
051/92 05 01

## STEINZEUG EMBRACH

Ceracid-Säurepumpe



garantiert säurebeständig für die chemische  
Industrie

Rohre und Spezialstücke für Säureleitungen  
und Kanalisationen

Laborausgüsse und Tröge

Säurelagergefässe

Apparate, Pumpen, Druckautomaten  
Ventilationskanäle

Temperaturbeständige und wärmeleitende  
Spezialmassen EMBRACHIT und THERMOSIL

**STEINZEUGFABRIK EMBRACH AG., Embrach/Zürich**

### Verlag

W. Jegher & A. Ostertag, Dianastrasse 5,  
Zürich / Tel. 23 45 07 / Postcheck VIII 6110

Postadresse:

Schweiz. Bauzeitung, Postfach Zürich 39

### Anzeigenverwaltung

Mosse-Annoncen AG., Zürich, Limmat-  
quai 94 / Tel. 32 68 17 / Postcheck VIII 1027

### INHALT

Fragen der Wasserbehandlung in  
Atomkraftwerken. Von *P. Profos* . . . 75\*

Das Geschäftshaus am Bärenplatz in  
Wohlen. Arch. *H. Frey* und *R. Be-  
rger* . . . 80\*

Jonctions et installations accessoires  
des autoroutes. Par *Jean-Louis Bier-  
mann* . . . 81\*

#### Mitteilungen

Unsere Kunstdenkmäler. Der In-  
genieur als Arbeitgeber und Arbeit-  
nehmer . . . 84

Oesterr. Ingenieur-Zeitschrift. Drei-  
axialer Prüfapparat für Betonproben.  
Kunststoffe in der Technik . . . 85

#### Nekrologe

Fritz Hübner . . . 85\*

#### Buchbesprechungen

Das Aergernis des Christentums, von  
*Emil Brunner*. Neue Gärten, von  
*Otto Valentien*. Blumenfenster, von  
*Paulhans Peters*. Richtlinien für die  
Anlage von Landstrassen, von der  
*Deutschen Forschungsgesellschaft für  
das Strassenwesen* . . . 86

Bauen im Bergbauggebiet, von *Otto  
Luetkens*. Principles of Engineering  
Geology and Geotechnics, von *Dimitri  
P. Krynine* und *William R. Judd*.  
Merkblatt für die Auswertung von  
Strassenverkehrsunfällen, von der  
*Forschungsgesellschaft für das Stras-  
senwesen*. Das Pumpspeicherwerk  
Reisach-Rabenleite, von der *Energie-  
versorgung Ostbayern AG*. . . 87  
Neuerscheinungen . . . 88

#### Wettbewerbe

Evang. Kirchgemeindehaus in Kreuz-  
lingen . . . 88

#### Ankündigungen

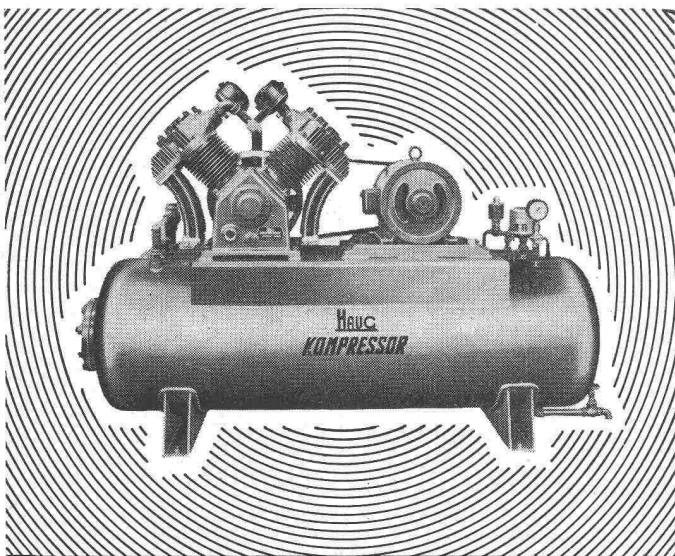
V. Welt-Erdölkongress. 11. Kongress  
UNIPED. Ausdrucks- und Ver-  
handlungstechnik. Internat. Früh-  
jahrmesse in Utrecht. Fachgruppe  
Wasserchemie, Bad Nauheim 1958.  
Vortragskalender . . . 88

**FURAL**

**FURAL**

Die moderne Wandkonstruktion in Leichtmetall erfüllt in Bezug auf Wirtschaftlichkeit, Farb- und Formschönheit jegliche Ansprüche für alle Arten von Bauten. Erhältlich blank, chemisch oxidiert in 2 Tönen, eloxiert oder emailliert in mehreren Farben.

Techn. Beratung u. Alleinverkauf:  
FURAL Jos. Furrer, Altdorf/Uri  
Telephon 044/21238



**Haug**  
**KOMPRESSOREN**

VAKUUMPUMPEN LUFTFILTER FÜR JEDEN ZWECK

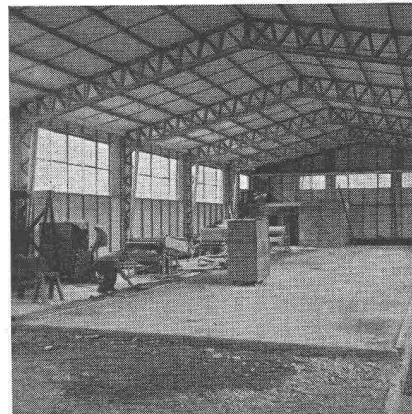
**FRITZ HAUG AG., MASCHINENFABRIK, ST. GALLEN**

AUSSTELLUNG UND VORFÜHRUNG BEI

**ERNST HAUSAMANN & CO. ZÜRICH 3/45**

UETLIBERGSTRASSE 15

**Fabrik- und Lagerhallen  
Ausstellungshallen  
Gross-Garagen  
Sport- und Turnhallen  
Werkstätten, Baracken usw.**



Die neue Fabrikhalle der Int. Verbandstoff-Fabrik Neuhausen a. Rheinfall

Techn. einwandfreie Stahlkonstruktion  
Freie Ueberspannung 15, 22 oder 30 m  
Länge nach Belieben, abgestuft auf  
jeweils 6,10 m  
Ausführung mit oder ohne Oberlichter  
Kurze Lieferfristen  
Aeusserst günstige Preise

**POLYNORM STAHLBAU**

Niederhofenrain 22, Zürich 8  
Telephon (051) 34 54 89

**POLYNORM**

Durolux ist ein Pavatex-Produkt

**Pavatex AG.**  
Jenatschstrasse 4, Zürich 2/27  
Telephon 051/23 76 76

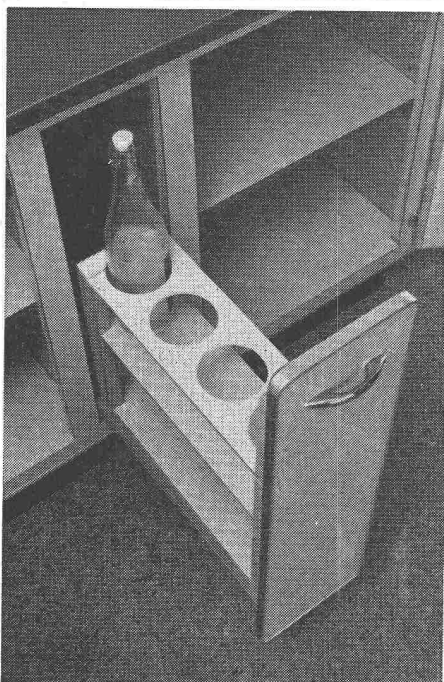
# durolux



## Die Küche im neuen Heim

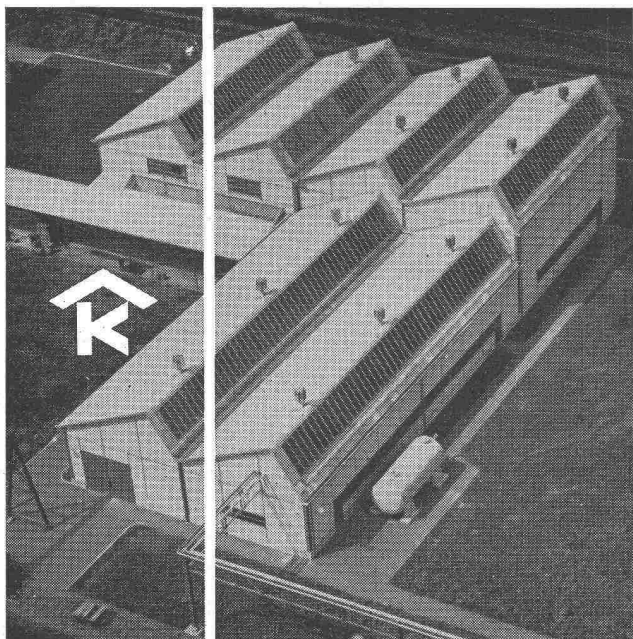
Schreinermeister Mörgeli sagt: Der Küchen-Ausbau im Hause Neri hat mir nur Freude bereitet, denn bei der Verarbeitung von Durolux habe ich je und je nur die besten Erfahrungen gemacht. Dank Durolux konnten die Material-Kosten stark reduziert werden. Und Durolux wird sich bestimmt auch in dieser Küche bestens bewähren.

1



An einem sanften Abhang von Aadorf steht ein neues, gediegenes Eigenheim, das von Architekt R. H. Gasser, Winterthur, nach modernen Gesichtspunkten durchgeplant und sorgfältig gebaut wurde. Auch dem Innenausbau der Küche, als besonders wichtigem Raum im Haushalt, wurde volle Aufmerksamkeit geschenkt. Erst nach eingehenden Beratungen mit der Bauherrschaft, Herrn und Frau Direktor Neri, nahm Schreinermeister A. Mörgeli, Frauenfeld, ein Spezialist für Küchen-Ausbauten, die Ausführung in Angriff. Als Material zur Verkleidung der Schränke empfahl dieser einmal mehr die neue, doch bereits vielfach erprobte kunstharzveredelte Schweizer Hartplatte Durolux, ein Pavatex-Produkt. Aus der reichen Skala der zur Verfügung stehenden Dessins und Farben wählte man ein warmes, unheikles Grau. Die sich beim Zuschnitt von Türen, Wänden und Schiebern ergebenden Plattenresten wurden klug und vollständig ausgenutzt zum Belag von Tablaren und Schubladen. Das Ergebnis der gemeinsamen Bemühungen ist zur besonderen Freude der Hausfrau eine neuzeitliche, zweckmässige und schöne, wohnliche Küche.

# Am Bau des Geschäftshauses am Bärenplatz in Wohlen beteiligte Firmen



## KULLY GLASDÄCHER

Kittlose Oberlichter  
für Shed- Sattel- und Pultdächer  
Parallelöffnende Ventilations-  
flügel «AIREX»

A. Kully A. G. Glasdachwerke Olten

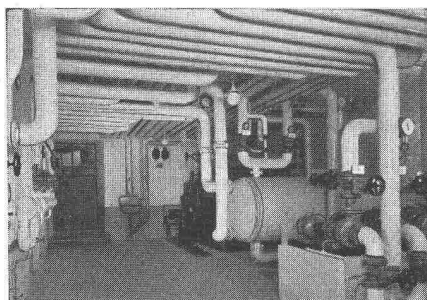
## S. GLOOR

ZENTRALHEIZUNGEN  
SAN. ANLAGEN

## WOHLEN 6



CONSTANTIN VON ARX AG.  
Fensterfabrik - Olten



Ausführung der  
kombinierten  
Strahlungs- und  
Konvektions-  
heizungsanlagen

**L. CAPIRONE AG**  
**OLTEN** Tel. 5 26 18

Zentralheizungen Oelfeuerungen Ventilationen

**KIOSKE** von Romanshorn sind neuzeitlich,  
solid und preiswert



Telefon  
071 / 6 30 40

**FURAL** WANDVERKLEIDUNG  
und die **VENTILATIONEN**  
ausgeführt durch

**B** SPENGLEREI UND INSTALLATIONEN  
Bahnhofstrasse 13 Telephon 057 / 6 25 05  
**BUCHMÜLLER + CO. WOHLN AG**



**FRICK-GLASS A.G.**  
ZÜRICH-ALTSTETTEN

Tel. (051) 52 51 11

Asphalt-Isolierungen

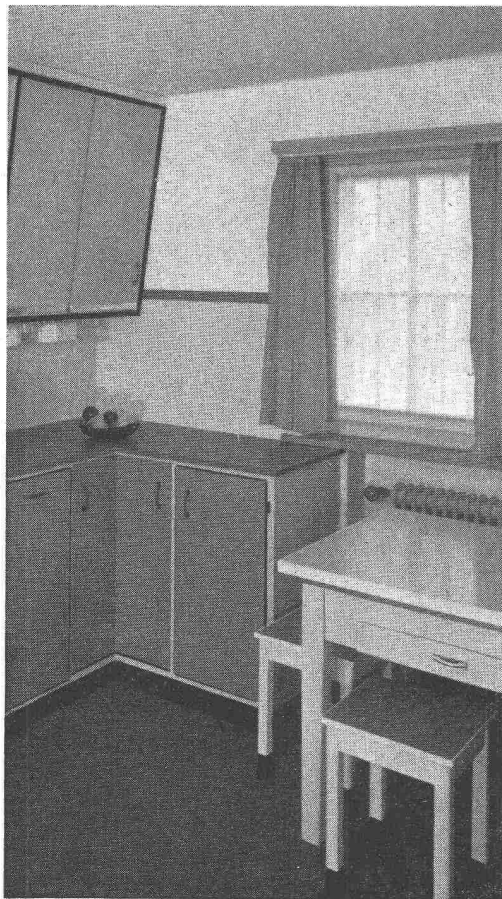
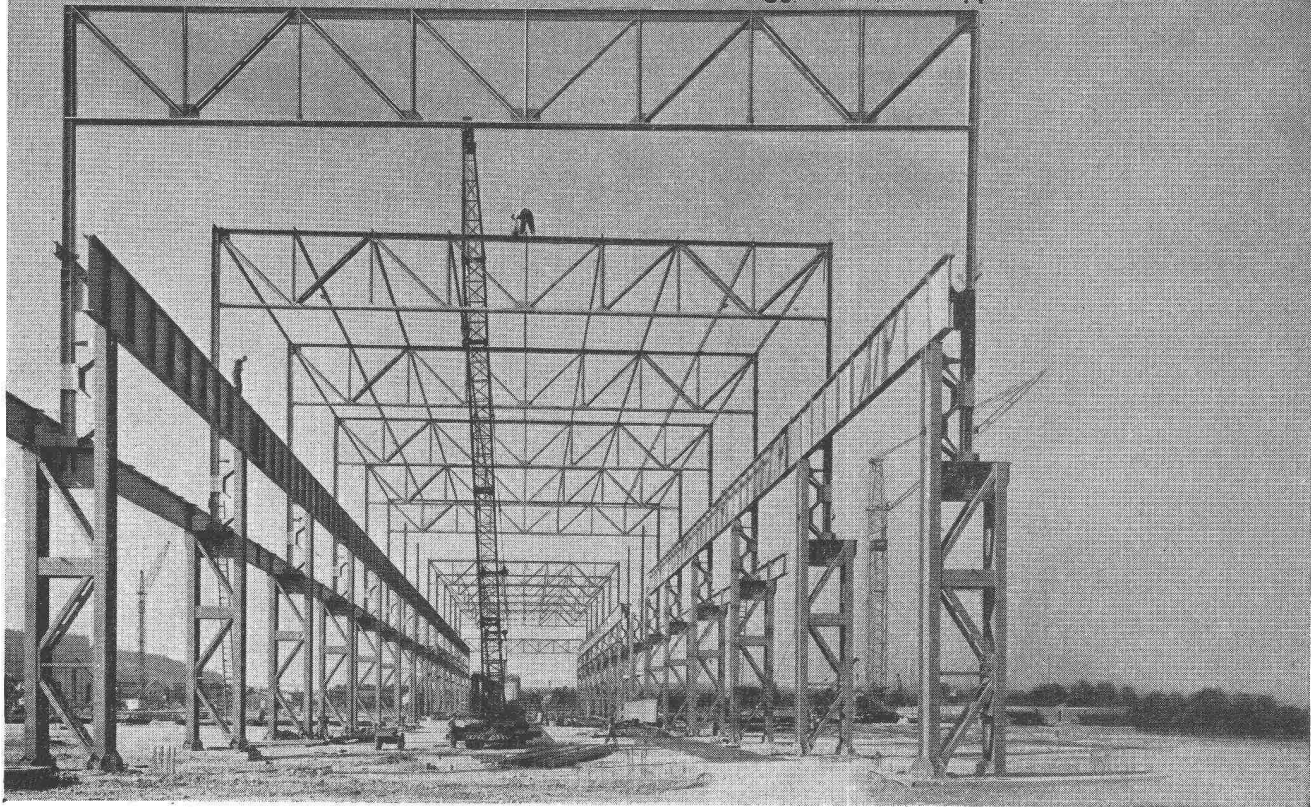
Flachdach-Beläge

Kork-Isolierungen

in zuverlässiger Ausführung

# Wartmann & Cie. AG.

Brugg/Zürich/Oberbipp



Durch den Fachhandel erhältlich

Dimension: 254 x 126 cm,  
1,3—1,4 mm dick

Verlangen Sie Musterkollektion und Prospekt

Preis: Fr. 27.— pro m<sup>2</sup>

Schweizer  
Kunststoffplatte



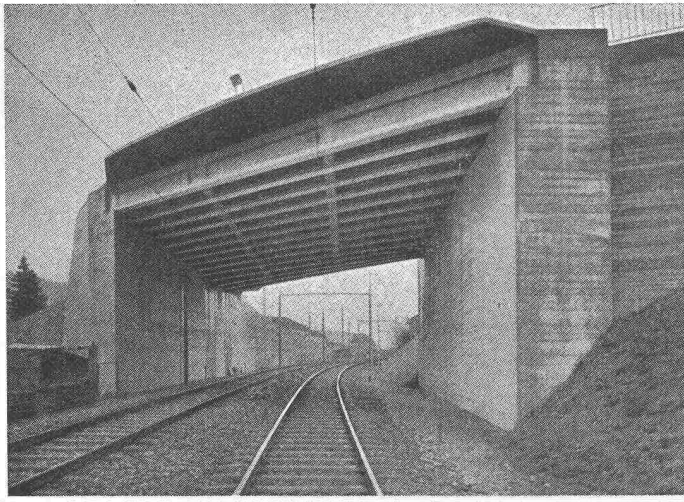
Die praktische Erprobung durch begeisterte Hausfrauen veranlasst immer mehr Fachleute, im Küchenbau der überlegenen Kunststoffplatte KELLCO den Vorzug zu geben.

KELLCO ist hitzebeständig bis 150°C, unempfindlich gegen haushaltübliche Säuren, Fruchtsäfte usw.

Die hohe Qualität mit der einzigartigen Fabrikgarantie gibt dem Verarbeiter Sicherheit.

**KELLCO**

**KELLER & CO. AG., KLINGNAU**  
Beratungsdienst      Telephon (056) 5 11 77



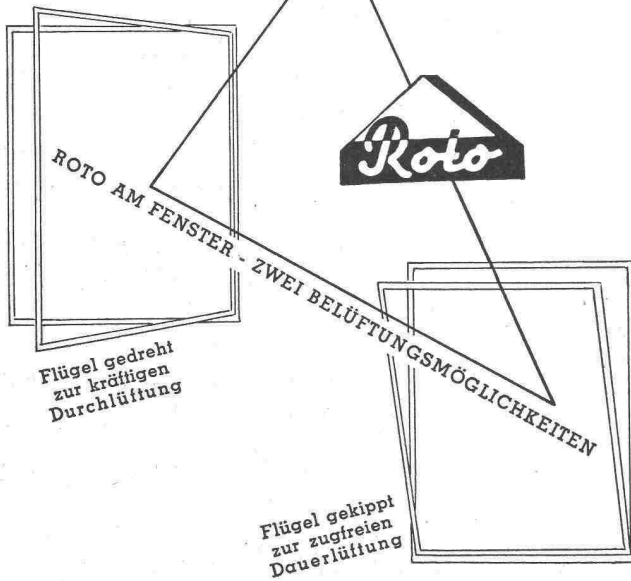
# Vobag

AG. für vorgespannten Beton  
und Zementwarenfabrik

Spezialfirma für hochwertige Betonwaren  
für alle Zwecke

**Adliswil-Zürich - Tel. 91 68 44**

Bahnüberführung mit vorgespannten Betonelementen  
in Wattwil

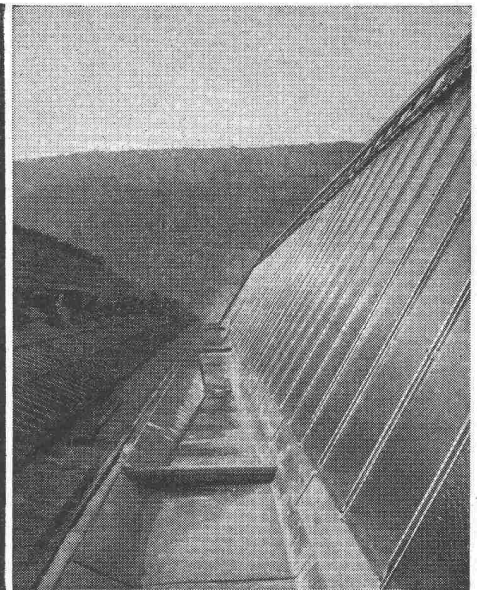


ROTO FRANK AG ZÜRICH 4 HOHLSTR. 188 TELEFON 051-421145

WALLISELEN-ZH TEL. 051/933232

**keller** CO

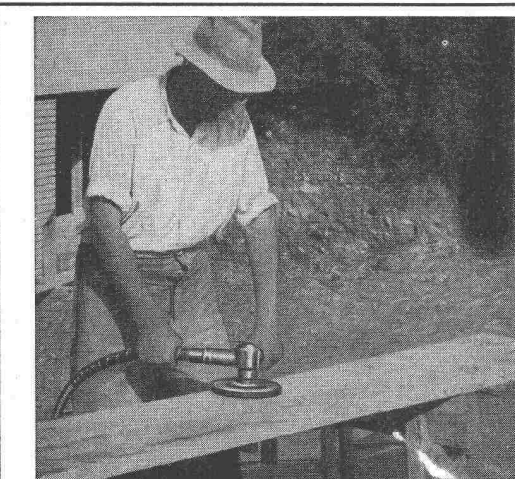
SIEGFRIED



**Kittlose Glasdächer**

**System WEMA**

Hofüberdachungen und Vordächer  
Shedrinnen



## Elektrowerkzeuge

mit biegsamer Welle und ohne biegsame  
Welle sind sehr beliebt zum

Reinigen von Schalungsbrettern mit Schleifteller oder Topf-  
Drahtbürste; Schleifen von Betonüberzähnen, Beton- und  
andern Steinböden usw. — Verlangen Sie bitte Katalog  
Nr. 150 BZ und Prospekt Nr. 1090/56.

**OTTO SUHNER AG BRUGG**

Fabrik für Elektrowerkzeuge und biegsame Wellen Tel. (056) 4 14 22

# Rascher Abzug der Kochdämpfe an der Quelle

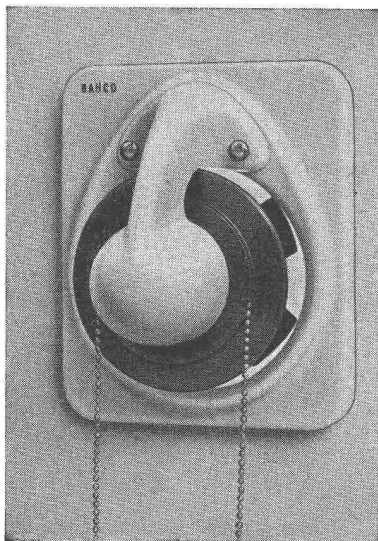
mit den neuen



## Küchen-Ventilatoren

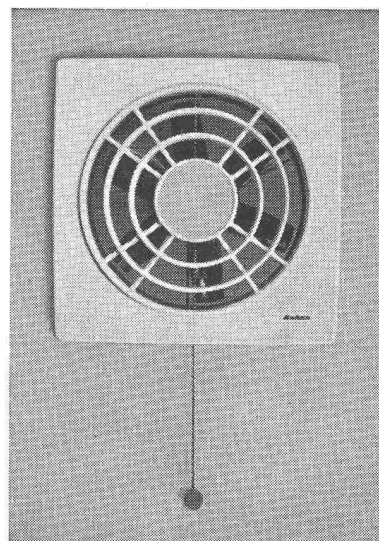
Nie mehr Kochgerüche in den Wohnräumen, dazu viele weitere Annehmlichkeiten, wie Reduktion der Reinigungs- und Unterhaltskosten etc.

Ein Mehrkomfort, der sich innert kurzer Zeit bezahlt macht!



### Mod. PKE 15

für Haushaltsküchen  
bis zu 40 m<sup>3</sup> Inhalt  
Preis Fr. 186.—  
Einbauöffnung: 15 x 20 cm



### Mod. PKG 25

Für Küchen und andere Räume  
bis zu 100 m<sup>3</sup> Inhalt  
Preis Fr. 260.—  
Einbauöffnung 25 x 25 cm

Verkauf durch die Installationsfirmen

Dokumentation und Beratung durch

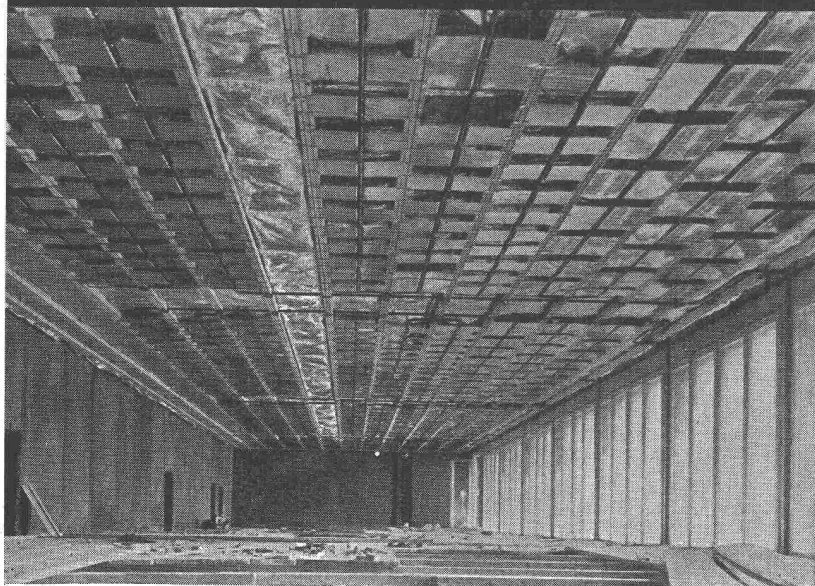
**WALTER WIDMANN AG.**

Zürich 1, Löwenstrasse 20, Telefon 27 39 96

GEGEN KÄLTE UND WÄRME MIT



ISOLIEREN



Das ALFOL Isolier-Verfahren mit Aluminium-Folien hat sich bei Strahlungsheizungen hervorragend bewährt. ALFOL verhindert Strahlungsverluste in einzigartiger Weise.

ALFOL, seit 20 Jahren mit Erfolg angewendet, ist  
**unbrennbar, ungezieferfrei,  
staubfrei, fäulnisfrei, geruchlos,  
nicht hygroskopisch, praktisch  
gewichtlos.**

Verkauf, Beratung und Montage durch

**DR. ING. M. KOENIG, ZÜRICH,**

Für Kälte- und Wärmeisolierung





## SCHWEIZER BAUBESCHLÄGE

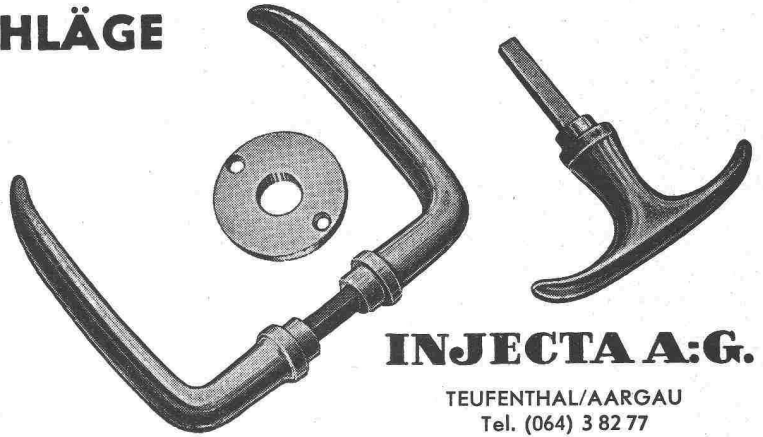
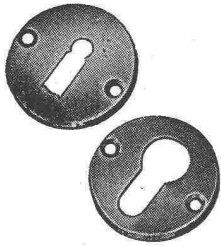
# INCA

aus hochwertiger  
Neusilber-Legierung

Erstklassige  
Vernicklung und  
Verchromung

Grosse Dauer-  
haftigkeit

Formschöne  
Ausführung



### INJECTA A.G.

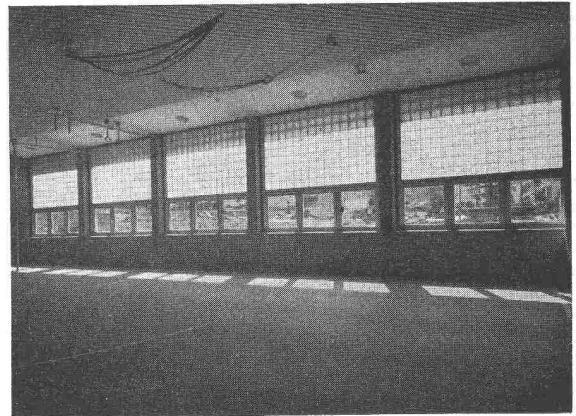
TEUFENTHAL/AARGAU  
Tel. (064) 3 82 77

## Flumser Steinwolle MATTEN



für Wärme-  
und Schallisolation.  
Feuerhemmend,  
anorganisch,  
erschütterungsfest.  
Extra-verfilzt.

Schmelzwerk  
Spoerry  
Flums SG  
Tel. (085) 83148



### BAUGLÄSER

Alle Sorten und Neuheiten zu günstigen Preisen.

**GLASBETON** Spezialabteilung für Glasbeton-Oberlichter, garantiert wasserdicht, **begeh-** und **befahrbar**e Ausführung, mit extra hellen, lichtstreuenden Kristallprismen.

**GLASBAUSTEINE** extra hell, für Aussenwände, Treppenhäuser, innere Trennwände. Vorzügliche Isolation gegen Kälte, Wärme und Schall. Grosse Referenzliste.

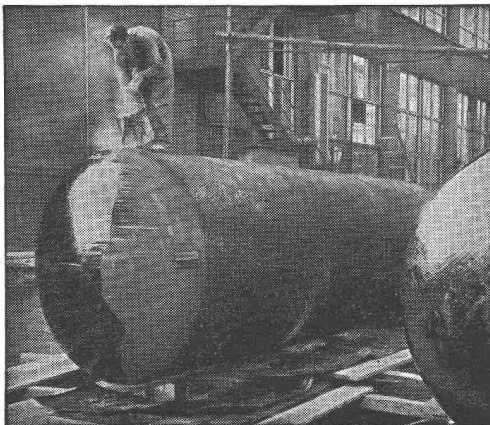
Verlangen Sie kostenlose Dokumentation und Offerte.

### Ruppert, Singer & Cie. AG., Zürich

Tafelglas en gros und Spiegelmanufaktur

Telephon (051) 52 53 53 · Gegründet 1884

Briefadresse: Zürich 48, Altstetten



## „WABERIT“-TANKISOLIERUNG

Die Tankisolation ist seit Jahren eine Spezialität unserer Firma.

Langjährige Beobachtungen haben erwiesen, dass das «Beerdigen» eines Tanks nur mit dem üblichen hauchdünnen Teer- oder Asphalt-Anstrich unmöglich den vorhandenen Gefahren der Rostanfressungen und vagabundierenden elektrischen Strömen Einhalt gebieten kann.

Die Kontrolle des Waberit-Belages mit unserem patentierten Prüfgerät gewährleistet eine absolut wasserundurchlässige Isolation. Belagstärke ca. 3—4 mm.

Isolierung auf der Baustelle.

EMPA gepr. 29853/1

Referenzen, Muster und Offerten stehen gerne zur Verfügung.

**Strassenbaumaterial AG. Bern**

Wankdorffeldstrasse 70

Telephon (031) 8 31 34

VON ROLL

Krane und  
Verladeanlagen  
für jeden  
Verwendungs-  
zweck

Gesellschaft der  
Ludw. von Roll'schen  
Eisenwerke AG.  
Werk Bern

Nivelliere  
Theodolite  
Messgeräte  
Bandmasse  
Wasserwaagen

Fordern Sie  
bitte Angebot  
von

**GRAB & WILDI AG**  
URDORF und ZÜRICH

*Schlieren*

Aufzüge

sicher

rasch

bequem



Schweizerische Wagons- und  
Aufzügefabrik A.G.  
Schlieren-Zürich

**BFZ**

# BFZ-DICHTUNGEN

Phenolfrei

+ PATENT +

für Zementrohre und Steinzeugleitungen, speziell Kanalisationen, Trinkwasserleitungen, Schmutzwasserkanäle, Sammelleitungen

Grösste Elastizität, absolute Dichtigkeit, säurebeständig

Verlangen Sie Referenzen und Prospekte

**AG. für chemisch-bautechnische Produkte**  
**Würenlos (Aargau)**

Telephon (056) 3 53 44

**Nahtlos gezogene  
Blei-Siphons  
und Bogen**

**Schweizerfabrikat**  
 Normal- und Spezial-  
 Ausführungen  
 Nahtlos gezogene Bogen  
 bis Ø 300 mm  
 Verkauf durch die Sanitär-  
 Grossisten  
 und Eisenhandlungen

Achten Sie stets auf das  
 WEKA-Zeichen

**WEKA**

**WEKA AG. WETZIKON-ZCH.**

...halt...

Sie fahren gut mit Cliches von

Anderson+Weidmann Tel. 42 08 17  
 Traugottstr. 6 Zürich

## PATENTE

MODELLE, MUSTER, MARKEN  
 etc.  
 in allen Ländern

**NAEGELI & Co., BERN**

Patentanwälte, Bundesgasse 16

**EMIL HITZ**  
**ZÜRICH 3**

**Fabrik für Drahtgeflechte**  
 Grubenstrasse 29 Tel. (051) 33 25 50

Zweigbetrieb in Basel  
 Ob. Rebgasse 40 Tel. (061) 32 45 92