

Objektyp: **Advertising**

Zeitschrift: **Schweizerische Bauzeitung**

Band (Jahr): **76 (1958)**

Heft 51

PDF erstellt am: **26.09.2024**

### **Nutzungsbedingungen**

Die ETH-Bibliothek ist Anbieterin der digitalisierten Zeitschriften. Sie besitzt keine Urheberrechte an den Inhalten der Zeitschriften. Die Rechte liegen in der Regel bei den Herausgebern. Die auf der Plattform e-periodica veröffentlichten Dokumente stehen für nicht-kommerzielle Zwecke in Lehre und Forschung sowie für die private Nutzung frei zur Verfügung. Einzelne Dateien oder Ausdrucke aus diesem Angebot können zusammen mit diesen Nutzungsbedingungen und den korrekten Herkunftsbezeichnungen weitergegeben werden. Das Veröffentlichen von Bildern in Print- und Online-Publikationen ist nur mit vorheriger Genehmigung der Rechteinhaber erlaubt. Die systematische Speicherung von Teilen des elektronischen Angebots auf anderen Servern bedarf ebenfalls des schriftlichen Einverständnisses der Rechteinhaber.

### **Haftungsausschluss**

Alle Angaben erfolgen ohne Gewähr für Vollständigkeit oder Richtigkeit. Es wird keine Haftung übernommen für Schäden durch die Verwendung von Informationen aus diesem Online-Angebot oder durch das Fehlen von Informationen. Dies gilt auch für Inhalte Dritter, die über dieses Angebot zugänglich sind.

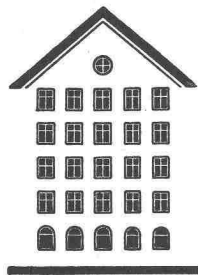
# SCHWEIZERISCHE BAUZEITUNG

WOCHENSCHRIFT FÜR ARCHITEKTUR / INGENIEURWESEN / MASCHINENTECHNIK

REVUE POLYTECHNIQUE SUISSE

ORGAN DES S.I.A. SCHWEIZERISCHER INGENIEUR- UND ARCHITEKTEN-VEREIN  
UND DER G.E.P. GESELLSCHAFT EHEMAL. STUDIERENDER DER EIDG. TECHN. HOCHSCHULE  
GEGRÜNDET 1883 VON ING. A. WALDNER / HERAUSGEGEBEN VON ING. W. JEGHER

*Fenster*



*Kiefer Zürich*

## Verlag

W. Jegher & A. Ostertag, Dianastrasse 5,  
Zürich / Tel. 23 45 07 / Postcheck VIII 6110  
Bürozeiten: Montag bis Freitag 7—12 Uhr  
und 13.45—17.30 Uhr. Samstags geschlossen.

Postadresse:  
Schweiz. Bauzeitung, Postfach Zürich 39

## Bezugspreise

Einzelheft Fr. 1.65 — Abonnements:

	12 Monate	6 Monate	3 Monate
Schweiz	66.—	33.—	16.50
Ausland	72.—	36.—	18.—

Für Mitglieder des S.I.A., der GEP und des Schweiz. Technischen Verbandes sowie für Studierende der ETH, der EPUL und schweiz. staatl. Technischer Mittelschulen ermässigte Preiskategorien nach Tarif.

## Anzeigenverwaltung

Mosse-Annoncen AG., Zürich, Limmat-  
quai 94 / Tel. 32 68 17 / Postcheck VIII 1027

## Zeichentische

**Zeichenpapiere**

**Zeichenmaterial**

Prospekte und Beratung durch das zeichen-  
technische Spezialhaus

# Scholl

Gebrüder Scholl AG, an der Poststrasse  
in Zürich seit 1865 - Telefon [051] 23 76 80

## INHALT

- Ausbau der Wasserkräfte in der  
Sowjetunion. Von *Hch. Grossen* . . . 769\*
- Wettbewerb Aufnahme- und Dienst-  
gebäude Personenbahnhof Bern . . . 773\*
- Elektrische Nutzbremse bei der  
Hamburger Stadtbahn . . . . . 780

## Nekrologe

- E. Gretener. A. Stoecklin. K. Fischer 782\*

## Buchbesprechungen

- Fenster aus Holz und Metall, von  
*A. G. Schneek*. Review of Geodetic  
and Mapping Possibilities . . . . . 782
- Zement auf der Baustelle, von *H. P.  
Kaesbohrer*. Planung und Bau von  
Hüttenwerken, von *F. Lüth*. Einführung  
in die Physik, von *P. Frauen-  
felder* und *P. Huber*. Einführung in  
Theorie und Anwendung der Laplace-  
Transformation, von *G. Doetsch*.  
Matrizen, von *R. Zurmühl*. Die Loch-  
karte in der Praxis . . . . . 783
- Gegenwartsgeologie des bündneri-  
schen Rheingebietes, von *H. Jäckli*.  
Neuerscheinungen . . . . . 784

## Wettbewerbe

- Primarschulhaus in Dornach . . . 784

## Mitteilungen aus der G. E. P.

- Bundesrat F. T. Wahlen . . . . . 784

## Ankündigungen

- Haus der Technik in Essen. Vor-  
tragskalender . . . . . 784

## Tiefbohr- und Baugesellschaft AG. Zürich-Bern

**Grundwasserfassungen • Schnellfilter System „Peter“**

Sondierbohrungen - Entnahme ungestörter Bodenproben - Bohr-Pressbetonpfähle  
Kernbohrungen im Fels - Injektionen - Druckluftarbeiten

*Gebauer*  
für alle Aufzüge

A. K. GEBAUER & CIE. ZÜRICH 36 TELEPHON 33 21 65

# WARTMANN

Unsere Erfahrungen  
und  
rationellen Einrichtungen  
bedeuten für den Kunden  
Zeit und Geld

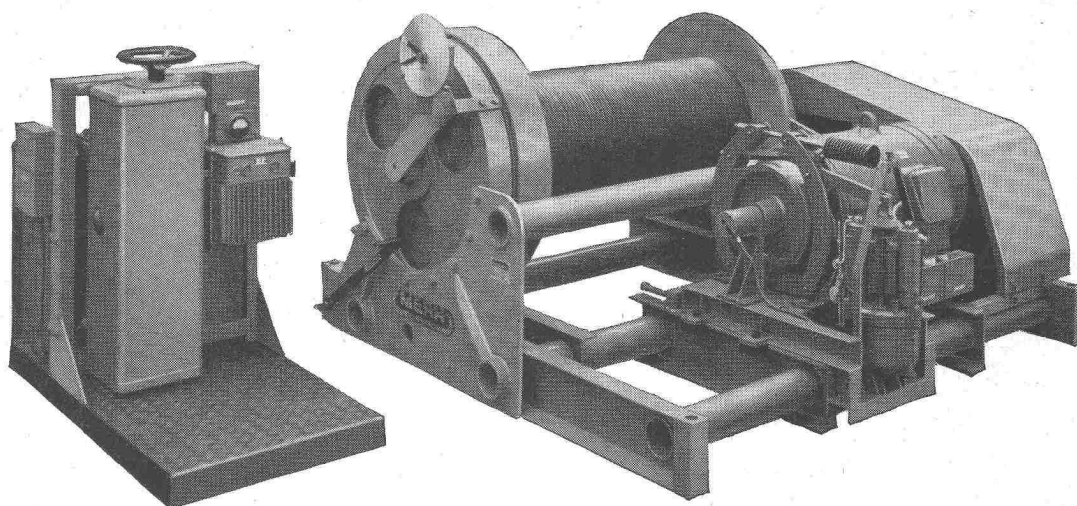


Wartmann & Cie. AG    Stahlbau und Kesselschmiede  
Zürich    BRUGG    Oberbipp

## **MERK** für Hebezeuge

### Seilwinde Modell FPX 100 für Kraftwerkbau

Zugkraft 10.000 kg  
mit 100 PS-Motor, mit  
Elektro-Hydraulischem  
Bremslüfter.  
Standanzeiger für den  
Seilbahnwagen.



## **MERK** -Seilwinden

in vielen Ausführungen bis 20.000 kg Zugkraft, für  
höchste Ansprüche.

Hans Merk Maschinenfabrik    Dietikon/ZH  
Telefon 051/91 91 21

Verlangen Sie Offerte über das zweckmässigste  
Modell unter Angabe der Betriebsbedingungen.

# ROLLMAPLAST

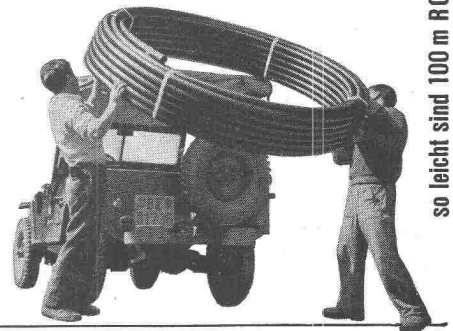
das moderne, biegsame Leitungsrohr aus Polyäthylen

Seit einem Jahrzehnt bewähren sich  
Polyäthylen-Rohre in

Trinkwasserversorgungen  
Bewässerungsanlagen  
Landwirtschaft  
Nahrungsmittelindustrie  
Chemische Industrie  
Baugewerbe



korrosionsbeständig  
leicht  
flexibel  
schlagfest  
frostbeständig  
strömungsgünstig



so leicht sind 100 m ROLLMAPLAST - Rohr  $\varnothing$  50 mm

ROLLMAPLAST AG., Choindéz

Generalvertretung:

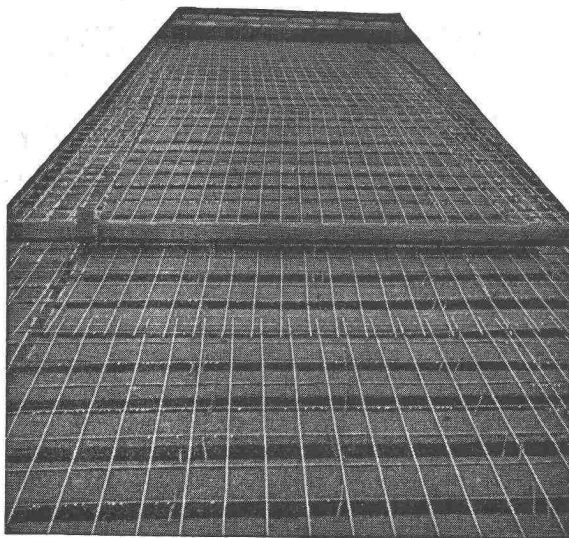
Von Roll, Choindéz Tel. 066 / 3 51 77

Verkauf:

Eisenhandel und Installationsgewerbe

253

# Gut isoliert **besser** gebaut



Je besser die Isolation, umso geringer die Heizkosten. Die Ersparnisse an Heizkosten machen im Laufe der Jahre oft ein Vielfaches dessen aus, was eine gut isolierende Decke mehr kostet. Mit BAUKORK-Isolierdecken – K-Werte zwischen 0,58 und 0,68 – bauen Sie bei Wegfall von Gefällsbeton etc. sogar noch billiger!

Fragen Sie die Spezialisten mit grosser, praktischer Erfahrung.

## BAUKORK AG.

Verkaufsbüro Zurich, Gotthardstr. 61  
Telephon 051/238012 - Werk in Steinhausen/Zug

## Leichtmetallfenster



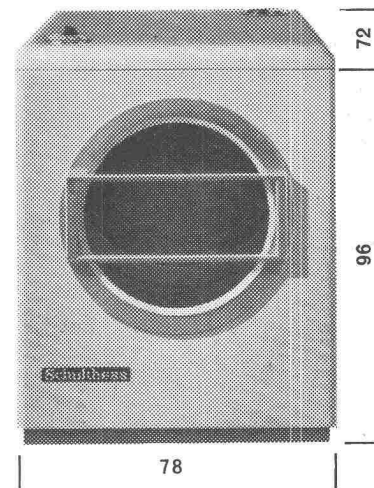
Gebr. Tuchs Schmid AG Frauenfeld



**Schulthess geht eigene Wege**

**auch mit dem neuen**

**vollautomatischen Wäschetrockner\***



Was Schulthess bringt ist zuverlässig. Der neue Schulthess-Wäschetrockner, Modell T-6, trocknet die Wäsche dank neuartiger Luftzuführung und Glattwandtrommel rasch, schonender als die Sonne und weitgehend knitterfrei. Der Stromverbrauch ist erstaunlich gering: Je nach gewünschtem Trockengrad 5-7 Rappen pro Kilo!

Der T-6 wird durch einen einzigen Knopf bedient: Einstellen und Kontrolle von Zeituhr, Thermostat und Hygrometer fallen weg. Die Leistung des Schulthess-Tumblers wurde den Haushalt-Waschautomaten angepasst. Schon innert 60 Minuten behandelt er in einer Füllung 5-6 kg, ja sogar bis zu 10 kg, wenn die Wäsche vorgeschleudert ist. Die Trockendauer wird durch ein patentiertes System von selbst reguliert. Ob Sie die Wäsche ausgeschwungen oder nass einfüllen — am Schluss des Arbeitsganges ist sie nach Ihrer Wahl völlig trocken oder bügelfeucht. Der Schulthess-Wäschetrockner T-6 gehört auch zu Ihrer modernen Waschanlage; er macht Sie unabhängig vom Wetter und arbeitet selbständig, sorgfältig und sparsam.

\*Pat. ang.

Vorführung bei Ad. Schulthess & Co. AG

Zürich: Stockerstrasse 57, Telefon 051-27 44 50

Bern: Aarberggasse 29, Telefon 031-3 03 21

Chur: Bahnhofstrasse 9, Telefon 081-2 08 22

Lausanne: 16, avenue du Simplon, Telefon 021-26 21 24

Neuenburg: 9, rue des Epancheurs, Telefon 038-5 87 66

**Schulthess**

Ich möchte den neuen vollautomatischen Schulthess-Wäschetrockner T-6 kennenlernen. Senden Sie mir bitte den Prospekt. T 100

Name .....

Strasse .....

Ort .....

Bitte in Blockschrift schreiben und in geschlossenem Kuvert oder auf eine Postkarte geklebt einsenden an Ad. Schulthess & Co. AG, Stockerstrasse 57, Zürich 39



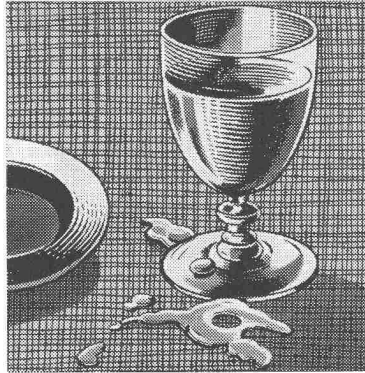


die Schweizer Kunststoffplatte

unverwüstlich

gediegen

- einheitliche Spitzenqualität
  - exakte und wissenschaftliche Prüfmethode
  - ausdrückliche Fabrikgarantie
  - vorzügliche technische Beratung
- charakterisieren die KELLCO-Platte



Preis Fr. 24.— per m<sup>2</sup>  
Dimension 254 × 126 cm  
Dicke 1,3 bis 1,4 mm

Bezug durch Fachhandel  
Muster ab Fabrik

Anwendungsgebiete: Ladenbau, Küchenbau, Möbelbau, Kioske, Restaurants, Hotels, Bars, Telephonkabinen, Innenausbau, Coiffeureinrichtungen, Labors, Schulen, Spitäler, Büros etc.

**KELLER + CO. AG., KLINGNAU (Aargau)**

Abt. Kunststoffe

Technischer Beratungsdienst (056) 5 11 77



# SchenkerStoren

## Vitra-Flex

Die bewährte Store für Doppelverglasungsfenster

Beliebige Lamellenverstellung

Grosse Farbwahl

Zuverlässige Getriebebedienung

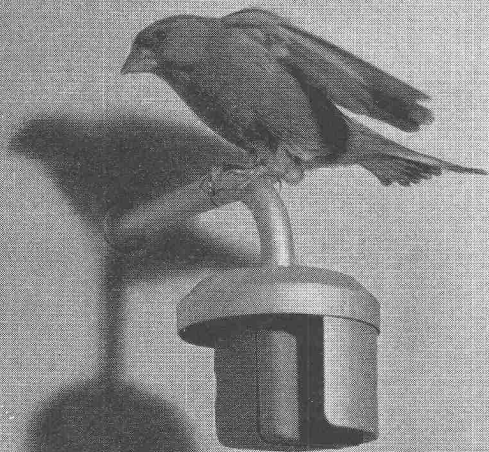
**Storenfabrik**

**Emil Schenker AG., Schönenwerd**

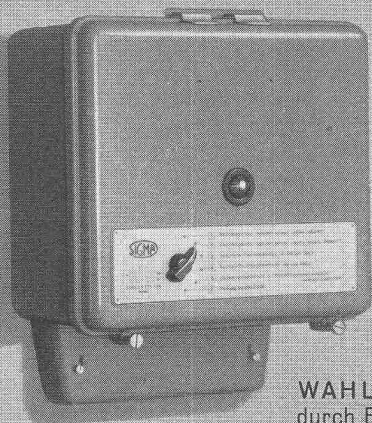
Telephon (064) 3 13 52

Filialen in: Basel, Bern, Genf, Lausanne, Lugano, Luzern, Solothurn, St. Gallen, Winterthur, Zürich


## Die witterungsabhängige automatische Zentralheizungs-Regulierung



Hält eine gleichmäßige Raumtemperatur, unabhängig von der Witterung, der Außentemperatur dem Windeinfluß, der Sonnenstrahlung etc.  
Amortisierung der Anlage in kurzer Zeit! Brennstoffeinsparung von 10–15 Prozent.



WAHLPROGRAMM  
durch Einknopfbedienung.

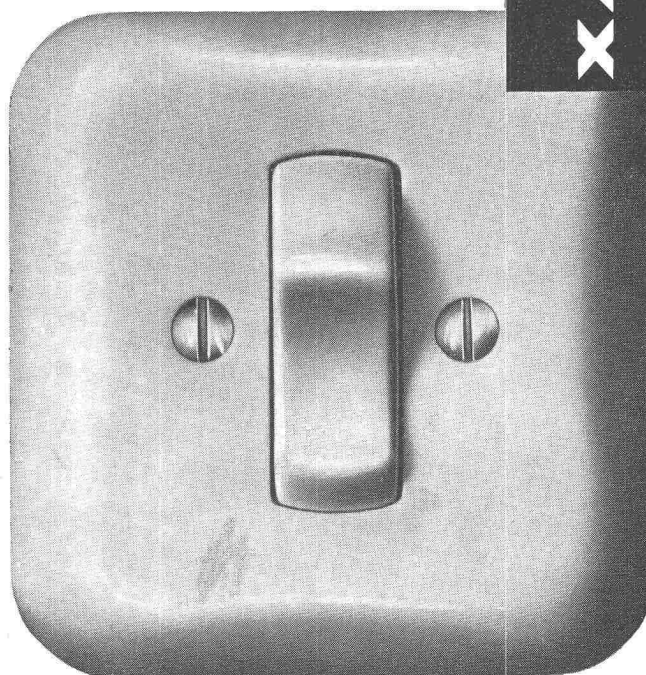
- 
- 1 Raumtemperatur tagsüber normal, nachts reduziert.
  - 2 Raumtemperatur tagsüber normal, nachts Heizung abgestellt.
  - 3 Reduzierte Raumtemperatur für Tag und Nacht.
  - 4 Normale Raumtemperatur für Tag und Nacht.
  - 5 Heizwassertemperatur am Kesselthermostat einstellen.
  - 6 Heizung ausgeschaltet.

In 2905

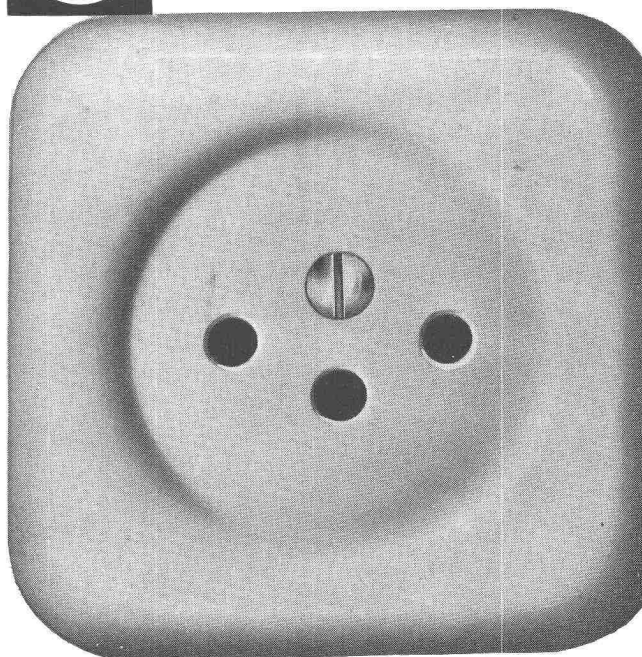
# LANDIS & GYR AG. ZUG

Xamax-Schalter und  
-Steckdosen der neuen  
X-Serie für Aufputzmontage  
sind solid, formschön . . .  
und betriebssicher!  
Näheres darüber im neuen,  
praktischen Taschen-  
katalog.

# XAMAX



XAMAX AG Zürich 50-Oerlikon

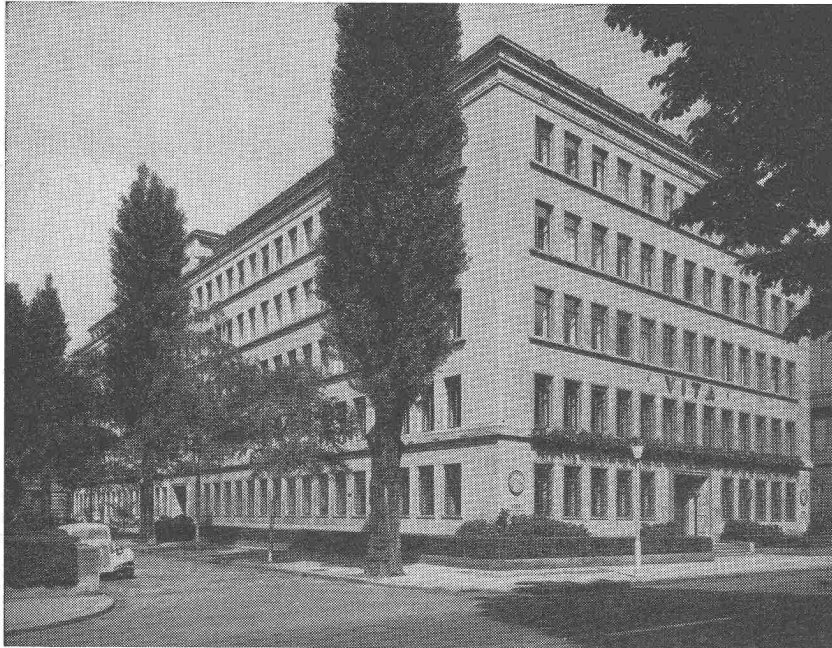




Flachbedachungen

Terrassenbeläge

Grundwasserisolierungen



**AEZ**

«VITA» Verwaltungsgebäude  
Mythenquai, Zürich 2

I. und II. Bauetappe (1931 und  
1952)

Isolierung des Kellers gegen  
Grundwasser

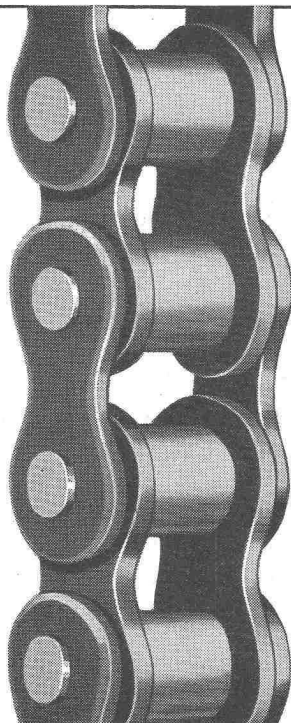
und der Hofdecke gegen Ober-  
flächenwasser

3000 m<sup>2</sup>

Architekten: Debrunner & Blankart  
Zürich

Löwenstrasse 40  
Telephon (051) 25 88 66

**Asphalt-Emulsion AG Zürich**



«WIPPERMANN»

Präzisions-  
Rollenketten  
Antriebe

für hohe Ansprüche

Komplette Antriebe  
ab Lager

**WILH. PLÜSS · ZÜRICH 1**

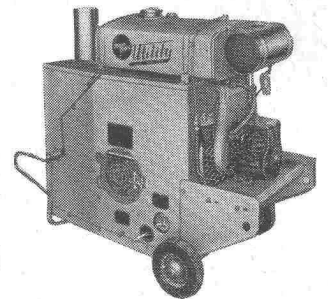
Postfach Zürich 39  
Talstrasse 66  
Tel. (051) 27 52 01/27 27 80

Verlangen Sie Katalog 924 B

Mobile

**Luftheiz-  
Apparate**

**HERMAN NELSON**



Für **Austrocknung von Neubauten**  
**Grossraumheizungen**  
**Vorwärmung von Maschinen**  
**Vorwärmen von eingefrorenen**  
**Objekten aller Art etc.**

**Reine Warmluft** (unvermischt mit Verbrennungsgasen). Grosse  
Wärmeleistung, wirtschaftlich und einfach im Betriebe; seit  
vielen Jahren voll bewährt; über 50 000 Apparate auf dem  
Weltmarkt.

**RIWOSA AG., ZÜRICH 32**

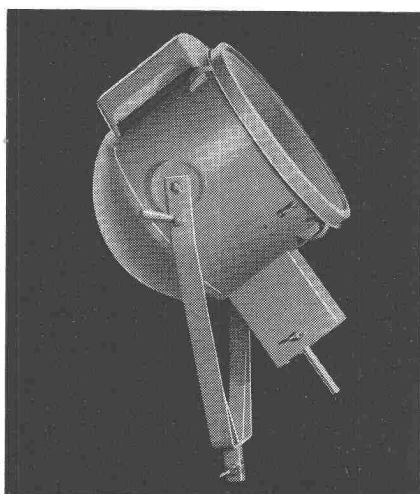
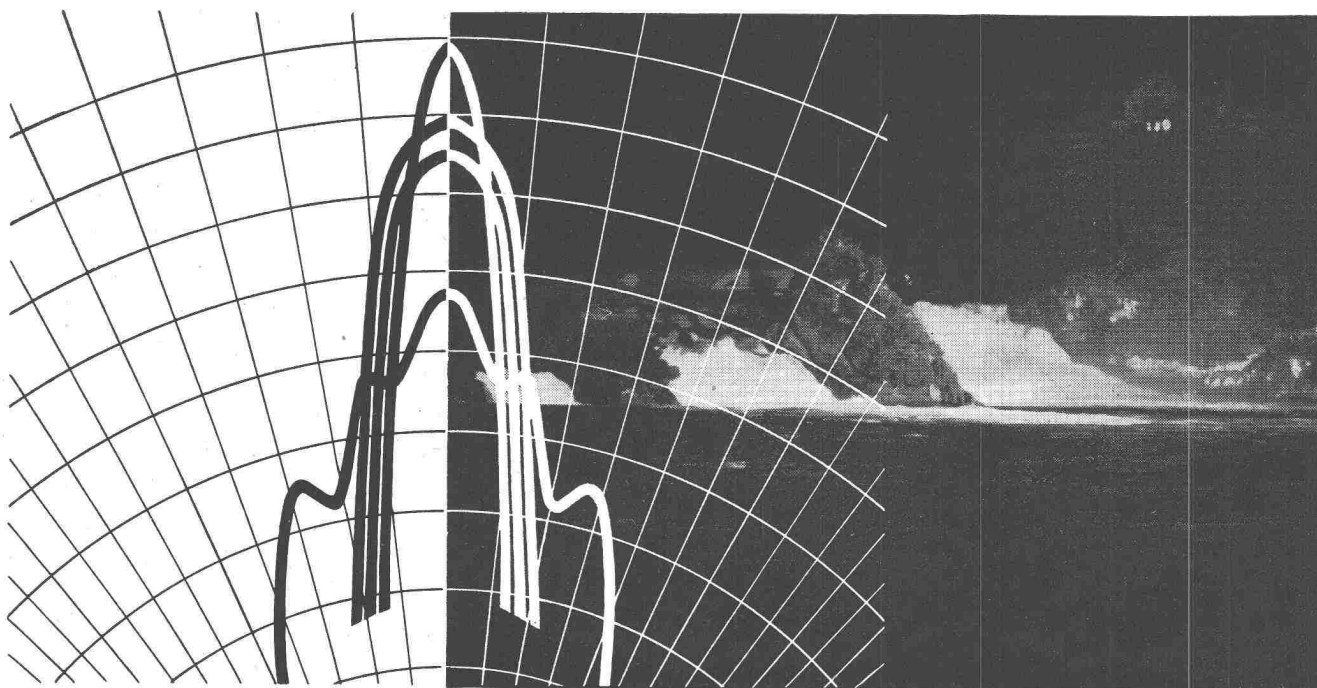
Witikonstrasse 80

Telephon (051) 24 45 54

SIEMENS

zuverlässig auch in Lichtfragen

# SIEMENS-LEUCHTEN



## Type Np 35

Der Scheinwerfer zeichnet sich speziell durch eine starke Lichtkonzentration aus. Mit Projektionslampen bestückt ergibt er eine extrem starke Bündelung des Lichtstromes bis ca. 300 Meter. Die Konzentration des Lichtpegels beträgt ca. 18 - 20°.

Verlangen Sie unseren Prospekt oder den Besuch einer unserer Beleuchtungsspezialisten.

**Universal - Flutlichtscheinwerfer zur Anstrahlung von Bauwerken, Denkmälern, Geleiseanlagen, Lagerplätzen, Naturschönheiten und Sportplätzen.**

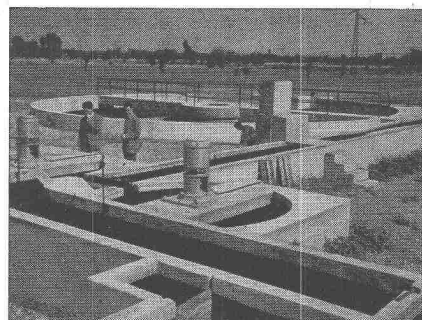
**SIEMENS ELEKTRIZITÄT SERZEUGNISSE AG**  
ZÜRICH · BERN · LAUSANNE

Moderne Verfahren für

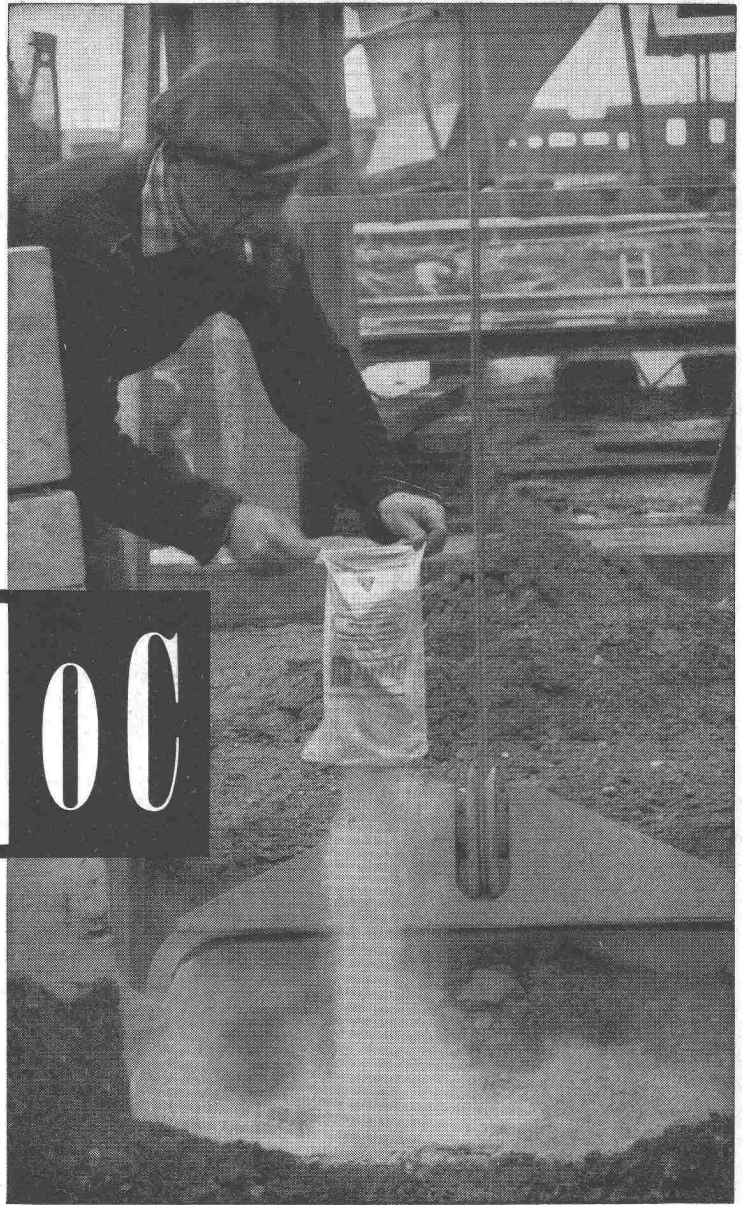
## TRINKWASSER-FILTERANLAGEN ABWASSERREINIGUNG



BERATUNGEN  
MECHANISCHE AUSRÜSTUNGEN  
ZAHLREICHE REFERENZEN



**PISTA S.A.** GENÈVE-Jonction



# Friolite OC

**das chlorfreie Frostschutzmittel für armierten Beton**

**Einfache Zugabe - Kein Anpassen an Temperatur - Feste Dosierung -  
Erleichtert die Verarbeitbarkeit - Steigert die Betonqualität - Keine Rost-  
gefahr, sondern rostverhindernd.**



**Kaspar Winkler+Co.**

FABRIK FÜR CHEMISCHE BAUSTOFFE - ZÜRICH 48 - (051) 54 77 33  
ST. GALLEN (071) 22 77 41 - BERN (031) 8 57 57 - LAUSANNE (021) 23 28 13