

**Zeitschrift:** Schweizerische Bauzeitung  
**Herausgeber:** Verlags-AG der akademischen technischen Vereine  
**Band:** 76 (1958)  
**Heft:** 5

## Werbung

### Nutzungsbedingungen

Die ETH-Bibliothek ist die Anbieterin der digitalisierten Zeitschriften auf E-Periodica. Sie besitzt keine Urheberrechte an den Zeitschriften und ist nicht verantwortlich für deren Inhalte. Die Rechte liegen in der Regel bei den Herausgebern beziehungsweise den externen Rechteinhabern. Das Veröffentlichen von Bildern in Print- und Online-Publikationen sowie auf Social Media-Kanälen oder Webseiten ist nur mit vorheriger Genehmigung der Rechteinhaber erlaubt. [Mehr erfahren](#)

### Conditions d'utilisation

L'ETH Library est le fournisseur des revues numérisées. Elle ne détient aucun droit d'auteur sur les revues et n'est pas responsable de leur contenu. En règle générale, les droits sont détenus par les éditeurs ou les détenteurs de droits externes. La reproduction d'images dans des publications imprimées ou en ligne ainsi que sur des canaux de médias sociaux ou des sites web n'est autorisée qu'avec l'accord préalable des détenteurs des droits. [En savoir plus](#)

### Terms of use

The ETH Library is the provider of the digitised journals. It does not own any copyrights to the journals and is not responsible for their content. The rights usually lie with the publishers or the external rights holders. Publishing images in print and online publications, as well as on social media channels or websites, is only permitted with the prior consent of the rights holders. [Find out more](#)

**Download PDF:** 03.04.2026

**ETH-Bibliothek Zürich, E-Periodica, <https://www.e-periodica.ch>**

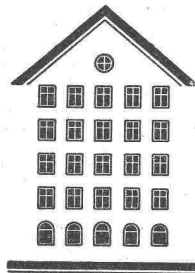
# SCHWEIZERISCHE BAUZEITUNG

WOCHENSCHRIFT FÜR ARCHITEKTUR / INGENIEURWESEN / MASCHINENTECHNIK

REVUE POLYTECHNIQUE SUISSE

ORGAN DES S. I. A. SCHWEIZERISCHER INGENIEUR- UND ARCHITEKTEN-VEREIN  
UND DER G. E. P. GESELLSCHAFT EHEMAL. STUDIERENDER DER EIDG. TECHN. HOCHSCHULE  
GEGRÜNDET 1883 VON ING. A. WALDNER / HERAUSGEGEBEN VON ING. W. JEGHER

*Fenster*



*Kiefer Zürich*

*Gebauer*  
für alle Aufzüge

A. K. GEBAUER & CIE. ZÜRICH 36 TELEPHON 33 21 65



**F. Bender**

ZÜRICH OBERDORFSTR. 9-10 TEL. 34 36 50

## Verlag

W. Jegher & A. Ostertag, Dianastrasse 5,  
Zürich / Tel. 23 45 07 / Postcheck VIII 6110  
Postadresse:  
Schweiz. Bauzeitung, Postfach Zürich 39

## Bezugspreise

	Abonnements:		
	12 Monate	6 Monate	3 Monate
Schweiz	66.—	33.—	16.50
Ausland	72.—	36.—	18.—

Für Mitglieder des S. I. A., der GEP und des Schweiz. Technischen Verbandes sowie für Studierende der ETH, der EPUL und schweiz. staatl. Technischer Mittelschulen ermässigte Preiskategorien nach Tarif.

## Anzeigenverwaltung

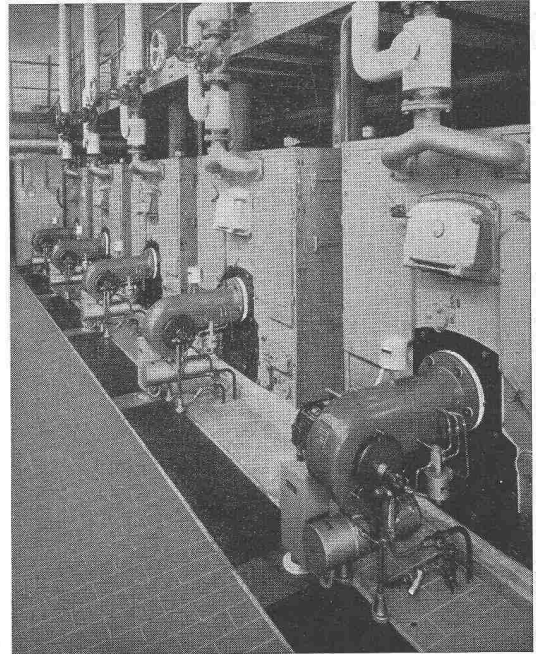
Mosse-Annoncen AG., Zürich, Limmat-  
quai 94 / Tel. 32 68 17 / Postcheck VIII 1027

## INHALT

Erfahrungen bei der Verwirklichung geplanter Autobahnen. Von <i>G. Bach- mann</i> . . . . .	59*
Wettbewerb neue Kirchenfeldbrücke in Bern . . . . .	63*
Wettbewerb Freibad Heuried in Zürich . . . . .	64*
<b>Nekrologe</b>	
Hans Hofmann . . . . .	71*
Hermann Platz, Hans Eggenberger, François Kuntschen . . . . .	72
<b>Mitteilungen</b>	
Schweizer Mustermesse in Basel. Scheune mit Offenstall Sonnenhof in Ascona . . . . .	72
<b>Buchbesprechungen</b>	
Christliche Existenz in der indu- striellen Welt, von <i>Arthur Rich</i> . . . . .	72
Gemischbildung und Verbrennung im Dieselmotor, von <i>Anton Pischinger</i> . . . . .	73
<b>Wettbewerbe</b>	
Sonnengeheizter Wohnsitz bei Phoe- nix, Arizona, USA . . . . .	73
Verwaltungsgebäude Olten. Sekun- darschulhaus in Küsnacht ZH. Wand- bild Hauswirtsch. Fortbildungs- schule Zürich-Wipkingen. Sekundar- schulhaus in Schwarzenburg. Schwe- sternhaus Heil- und Pflegeanstalt Beverin in Cazis . . . . .	74
<b>Ankündigungen</b>	
Was ist Leben? Baumaschinen-Aus- stellung, München 1958. Baugrund- tagung Hamburg 1958. Der Ingenieur als Mensch vor dem Problem Tech- nik. Vortragskalender . . . . .	74

# **OERTLI** Ölbrenner für Zentralheizungen - Industrie - Gewerbe

- für schwere und schwerste Oele
- Photozelle
- Momentanzündung
- über 30 000 Anlagen im In- und Ausland
- 30 eigene Montage- und Servicestellen in der Schweiz

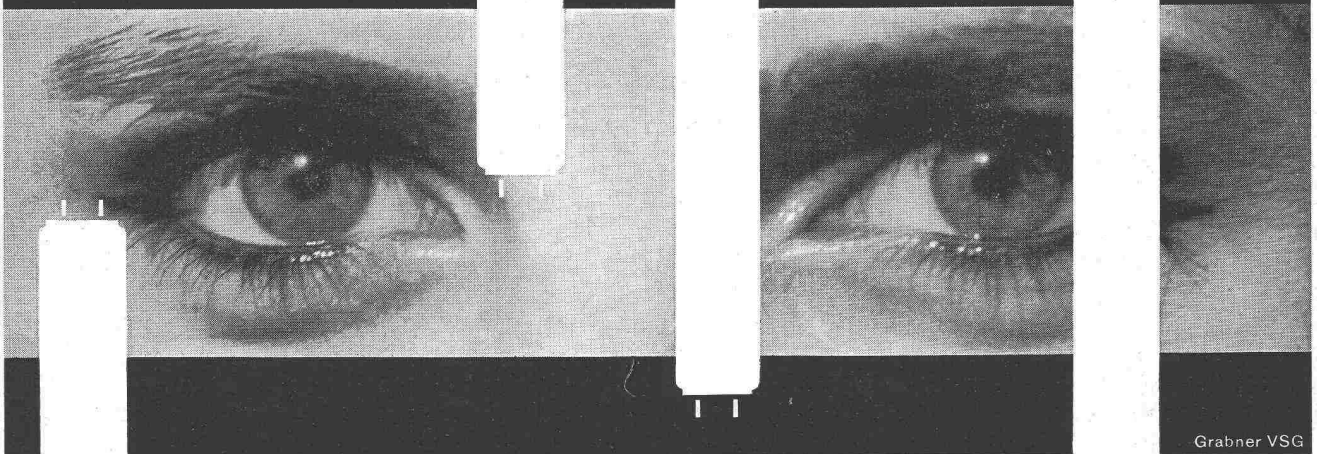


**OERTLI** Ing. W. Oertli AG, Dübendorf Postfach Zürich 51 Telephone (051) 96 65 71

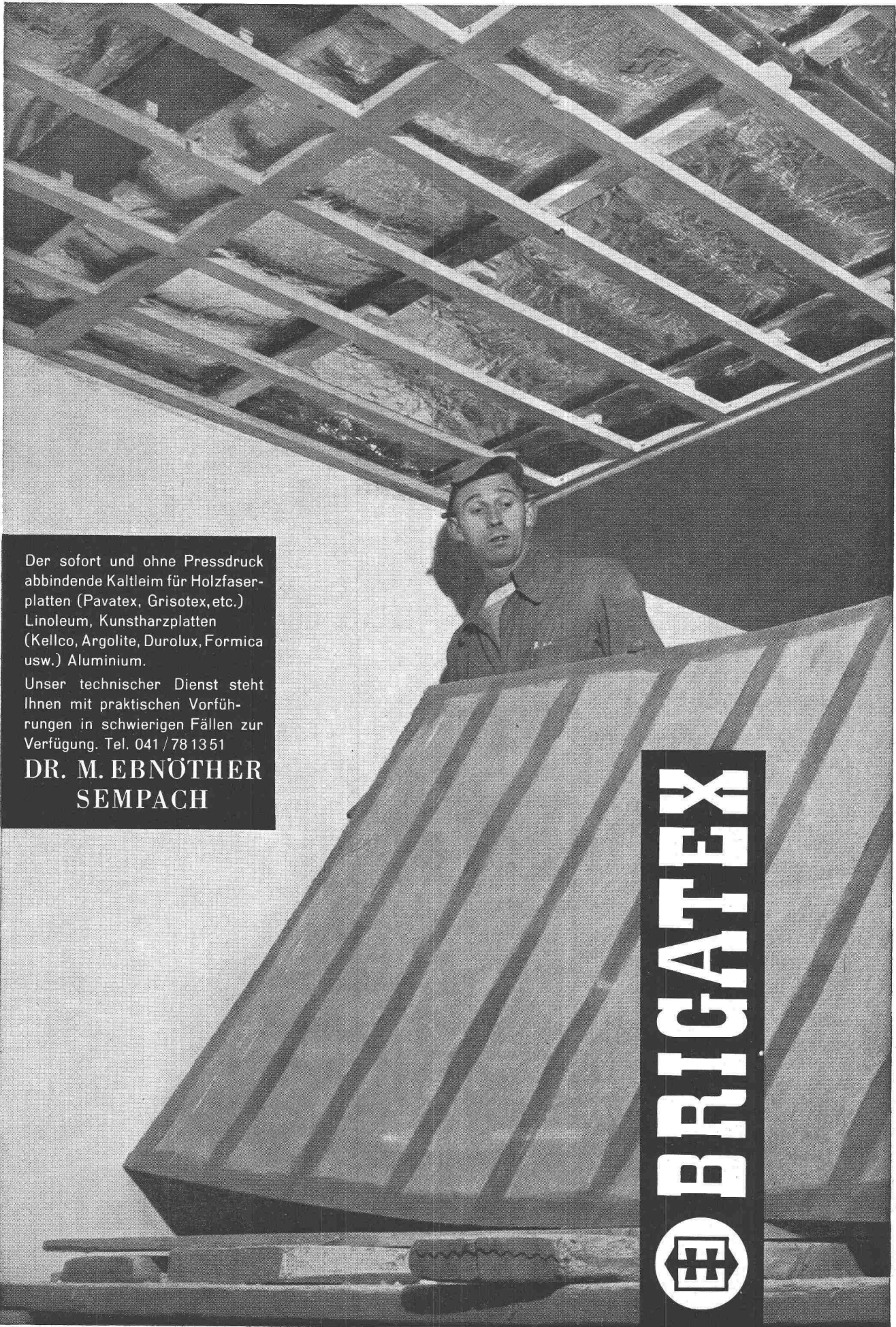
# O S R A M

Mit Osram-Fluoreszenzlicht  
richtig sehen - besser arbeiten

Über die zweckmässige Anwendung  
beraten Sie unsere erfahrenen  
Lichttechniker kostenlos  
und unverbindlich.  
Osram AG, Zürich 22, Tel. (051) 32 72 80



Grabner VSG



Der sofort und ohne Pressdruck  
abbindende Kaltleim für Holzfaser-  
platten (Pavatex, Grisotex, etc.)  
Linoleum, Kunstharzplatten  
(Kellco, Argolite, Durolux, Formica  
usw.) Aluminium.

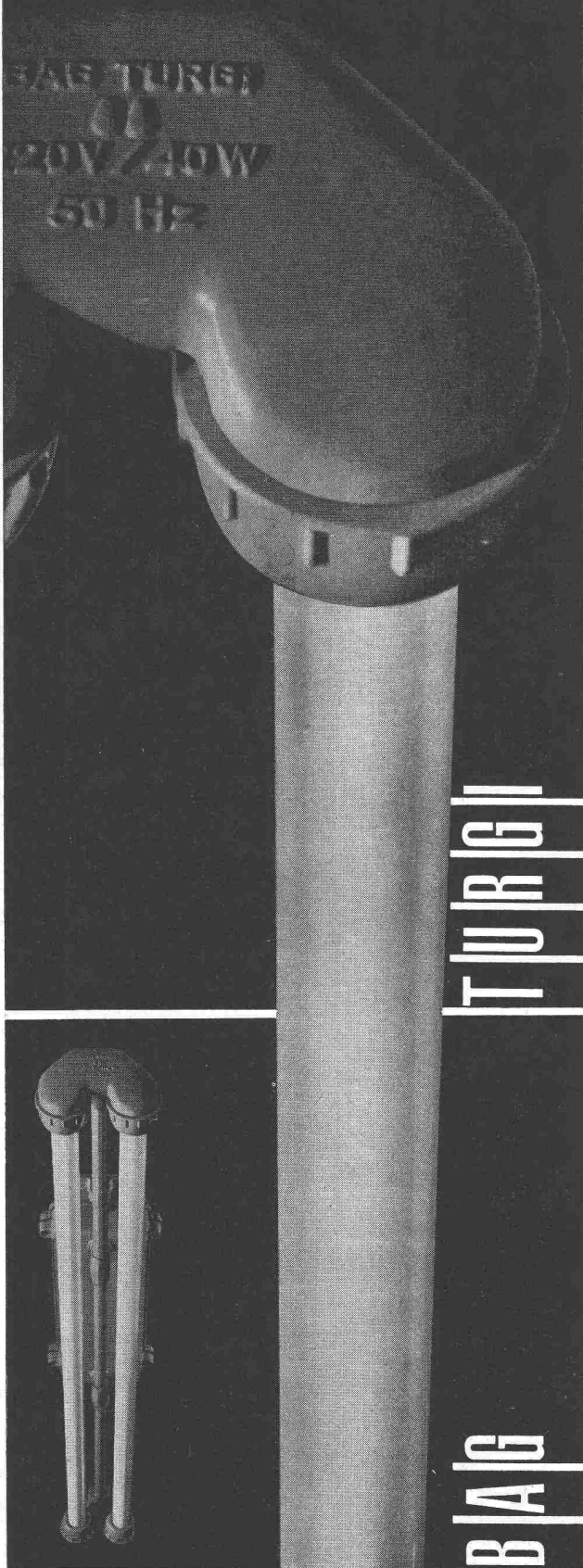
Unser technischer Dienst steht  
Ihnen mit praktischen Vorfüh-  
rungen in schwierigen Fällen zur  
Verfügung. Tel. 041/78 1351

**DR. M. EBNÖTHER  
SEMPACH**

**BRIGATEX**



Naßleuchten; schwallwassergeschützte Ausführung in Al. Guß Silafont 1 für 1, 2 und 3 Fluoreszenz-Röhren 40 Watt; SEV geprüft. Wir fabrizieren auch SEV geprüfte Ex-Leuchten für erhöhte Sicherheit.  
**B. A. G. Bronzwarenfabrik AG Turgi**



Arthur Rich

## Christliche Existenz in der industriellen Welt

184 Seiten, kartoniert Fr. 13.25

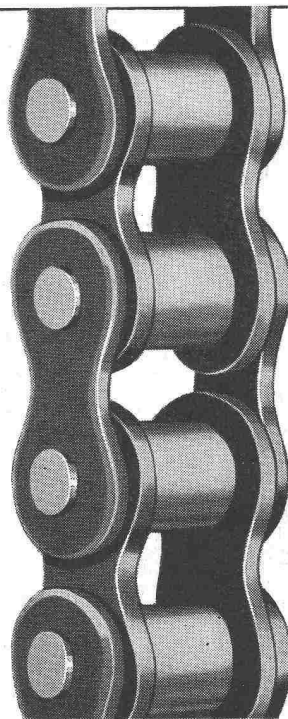
Vor Weihnachten erschien im Zwingli-Verlag dieser sachliche und aufrüttelnde Beitrag Professor Arthur Richs (Prof. der systematischen Theologie und Nachfolger Prof. Emil Brunners an der theologischen Fakultät in Zürich) zur sozialen Frage.

Dem Verfasser, der sich seit seinen Jugendjahren mit dieser Frage intensiv befasste, bedeutet vor allem das Industriearbeiterproblem eine innere Verpflichtung. Sein spezielles Anliegen ist, den industriellen modernen Menschen in seiner konkreten Bedrohung und Bedrängnis, in seiner Arbeitsnot und Arbeitsangst, in seiner sozialistischen Hoffnung und auch in seiner sozialistischen Enttäuschung unter den freimachenden Anspruch der Herrschaft Christi zu rufen. Die Botschaft von dieser freimachenden Herrschaft wird aber nur einer Kirche gegeben, die in der Nachfolge ihres Herrn mitmenschlich eintritt für den Menschen in der industriellen Arbeitswelt.

Die neue Studie von Prof. Arthur Rich enthält einen ersten Aufruf an jeden verantwortungsvollen Christen, am entscheidungsvollen Kampf um eine gerechte Ordnung der modernen Arbeitswelt teilzunehmen und seinen Beitrag zu leisten.

Bei der persönlichen Auseinandersetzung mit dem Problem Christlicher Glaube und soziale Frage wird das Buch auch Ihnen sehr wertvolle Dienste tun.

Zwingli  Verlag  Zürich



## KETTEN + Kettenräder

Rollenketten  
 Zahnketten  
 Förderketten  
 Tempergussketten  
 Drahtketten etc.  
 In jeder Ausführung  
 und für jeden Zweck

Komplette Antriebe  
 ab Lager

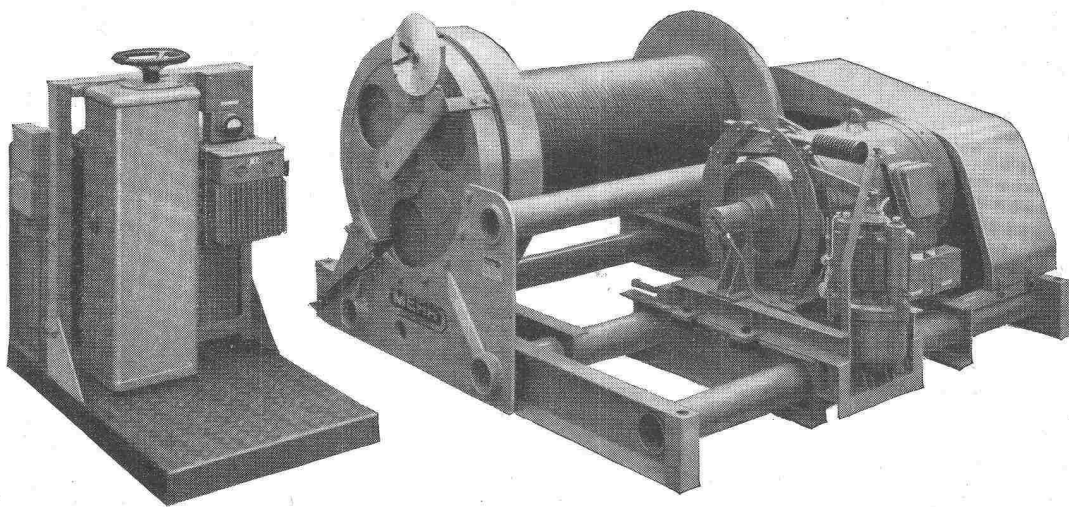
**WILH. PLÜSS · ZÜRICH 1**

Postfach Zürich 39  
 Talstrasse 66  
 Tel. (051) 27 52 01/27 27 80

Verlangen Sie Katalog 954 B

**MERK** für Hebezeuge

**Seilwinde  
Modell FPX 100  
für Kraftwerksbau**  
Zugkraft 10.000 kg  
mit 100 PS-Motor, mit  
Elektro-Hydraulischem  
Bremslüfter.  
Standanzeiger für den  
Seilbahnwagen.



## **MERK** -Seilwinden

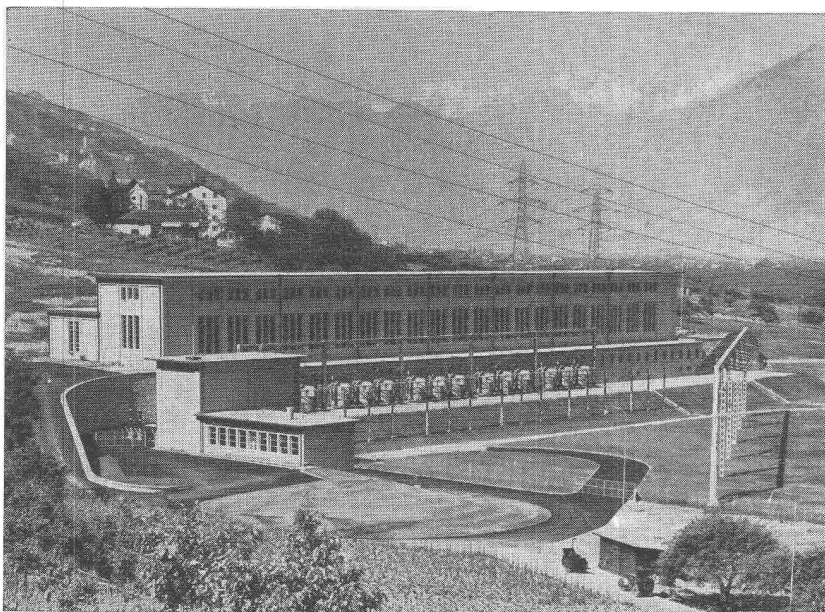
**in vielen Ausführungen bis 20.000 kg Zugkraft, für  
höchste Ansprüche.**

**Hans Merk Maschinenfabrik Dietikon/ZH**  
Telefon 051/91 91 21

Verlangen Sie Offerte über das zweckmässigste  
Modell unter Angabe der Betriebsbedingungen.

**Flachbedachungen    Terrassenbeläge    Grundwasserisolierungen**

**AEZ**

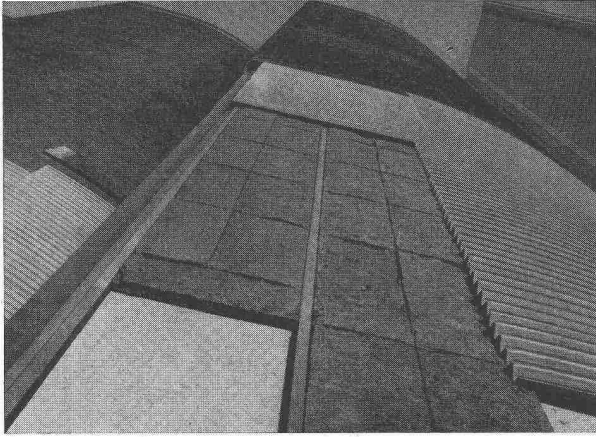


**Kraftwerk Mauvoisin  
Zentrale Riddes (VS)**  
Flachdachbeläge 4500 m<sup>2</sup>

Bauleitung: Elektro-Watt  
Elektrische und industrielle Unternehmungen AG, Zürich

Löwenstrasse 40  
Telephon (051) 25 88 66

**Asphalt-Emulsion AG Zürich**



# INALTEX

die neuzeitliche Isoliermatte aus Mineralwollefasern und Dampfsperre für Bauisolierungen und Lärmbekämpfung

## SCHNEIDER & CO.

AG. für Isolierungen und Industriebedarf  
Winterthur    Basel    Bern    Lausanne

**Gebr.  
Tuchs Schmid AG.  
Frauenfeld und  
Zürich**

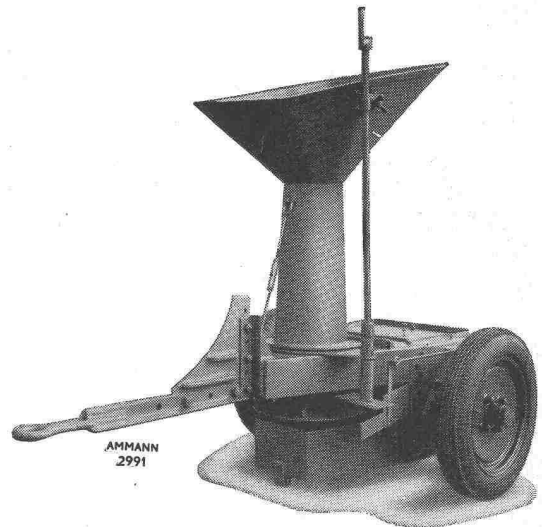


**Leichtmetallfenster**



# Sand- und Salzstreuer

zum Anhängen an jeden Lastwagen  
Streubreite einstellbar bis 8 m

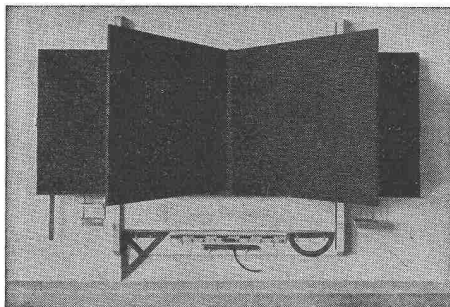


# U. AMMANN

Maschinenfabrik AG.

**LANGENTHAL**

Tel. 063 / 2 27 02



# HUNZIKER SÖHNE, THALWIL

Schulmöbelfabrik

Gegründet 1880

Telephon 92 09 13

**Schweiz. Spezialfabrik der Schulmöbelbranche**

Lieferung kompletter Schulzimmer-Einrichtungen, Schultische, Wandtafeln • Beratung und Kostenvoranschläge kostenlos

**Die Sonnenstore Schenker gibt  
das Licht auch dem, der Schatten liebt.**

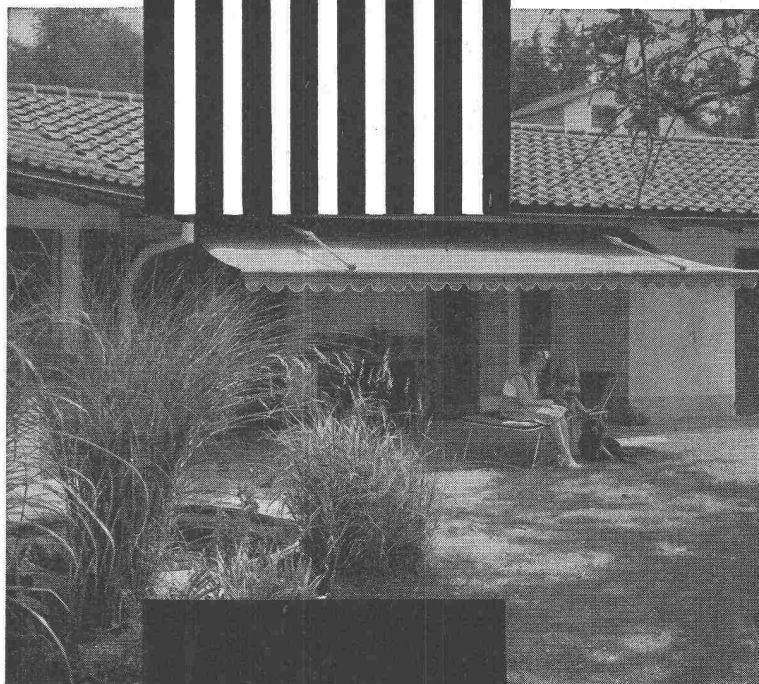
Wie unter Bäumen im Schatten —  
trotz Sommerhitze — dank der soliden,  
farbigen Schenker-Sonnenstore.

Mit Knickarm, für Hand- oder Motorantrieb  
spielend leicht zu bedienen.  
Verlangen Sie Offerte von Emil Schenker AG  
Storenfabrik, Schönenwerd.

*Schenker-Storen*

**Storenfabrik  
Emil Schenker AG Schönenwerd  
Telephon (064) 31352**

Zürich, Zähringerstrasse 26	Tel. (051) 32 65 60
Basel 6, St. Albanthalstrasse 15	Tel. (061) 22 93 81
Bern, Balderstrasse 26	Tel. (031) 7 57 80
Luzern, Tribtschenstrasse 28	Tel. (041) 2 98 27
Lausanne, 12 Bis. Pl. St. François	Tel. (021) 23 45 47
Lugano, Lugano-Breganzona	Tel. (091) 2 22-13
Genf, 12 Rue Louis de Montfalcon	Tel. (022) 25 37 80
Solothurn	Tel. (065) 2 58 11



**perfecta** Umwälzpumpen  
für Zentralheizungen



**K. RÜTSCHI PUMPENBAU BRUGG**

BRUGG SCHWEIZ TELEPHON (056) 413 31

Drei exklusive Vorteile, die Ihnen nur  
die PERFECTA bietet:

### Die «gute Form»

das Kennzeichen der modernen  
PERFECTA-Pumpe

### Robuste beidseitige Lagerung

des schweren Rotors bürgt für ge-  
räuschlosen Gang und lange Lebens-  
dauer

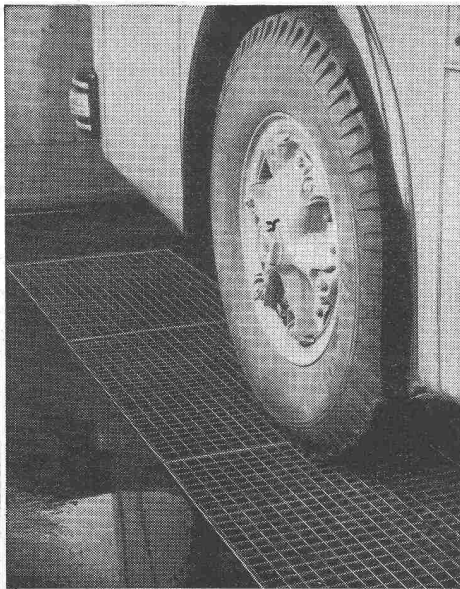
### Schauglas

für einfachste Lauf- und Drehrichtungs-  
kontrolle

TEL. 051/933232

WALLISELEN-ZH

SIEGFRIED **keller** CO



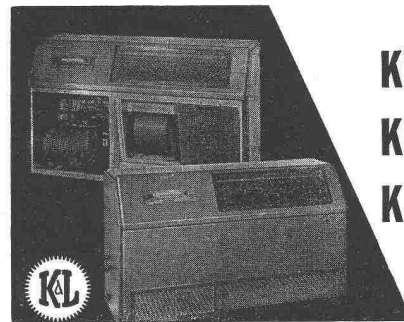
**Befahrbare Roste für alle Belastungen**

Lichtschachtroste - Podeste  
Schuhkratzer

Sämtliche Gitterrostkonstruktionen  
System WEMA

**Millimeter-, Logarithmen-,  
Lichtpaus- u. Pauspapiere**

**ED. AERNI-LEUCH BERN**



**Klimaanlagen  
Klimaschränke  
Klimatruhen**

vollautomatisch  
regelbar

Kessler & Luch KG., Giessen/L.

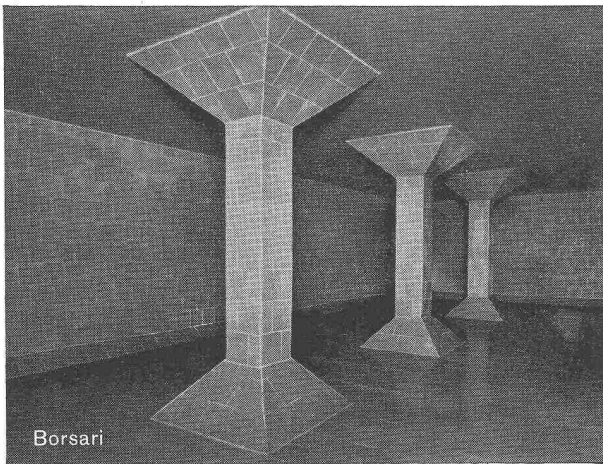
Vertretungen für die Schweiz:

**URS ZIEGLER, SOLOTHURN**

Dipl.-Ing. ETH/S. I. A.

Hofmatt 11

Telephon (065) 2 18 60



Borsari

**BORSARI  
HEIZÖL- u. BENZIN-TANKS**

aus Eisenbeton mit Plattenauskleidung

für jeden Bedarf

50 Jahre Erfahrung

Erstklassige Referenzen

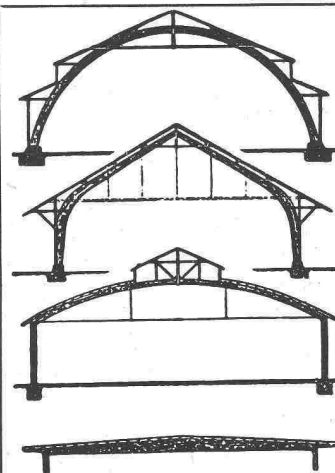
Keine Korrosion

Kein Unterhalt

**BORSARI & CO., Zollikon - Zürich**

Telephon (051) 24 96 18

Gegründet 1873



**B. ZÖLLIG  
SÖHNE**

Holz-Konstruktionen

**ARBON**

Spezialität  
**AUSFÜHRUNG in der  
HETZERBAUWEISE**

FÜR LAGER-, TURN- UND  
FABRIKHALLEN  
LEHRGERÜSTE UND  
KIRCHEN  
RISSFREIE SÄULEN

**St. Margrether-Sandstein**

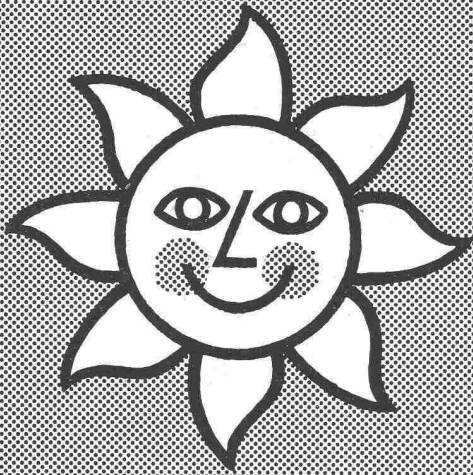
Kennen Sie die Vorzüge meines Materials? Jegliche Steinhauerarbeiten, Tür- und Fenstereinfassungen, Cheminées usw.

Verlangen Sie unverbindlich Offerte oder Vertreterbesuch

STEINBRUCH- UND STEINMETZGESCHÄFT

**E. GAUTSCHI, St. Margrethen**

Tel. 7 84 86



## Dispersionsfarben sind lichtecht

Mit **Dispersionsfarben** lassen sich gediegene, farbenfreudige Fassaden gestalten und abwaschbare Innenanstriche erzeugen. Dispersionsfarben bieten folgende Vorteile:

- Rasches Trocknen (1-5 Stunden)
- Geruchlos
- Wetterbeständig und leicht zu verarbeiten.
- Abwaschbar, aber trotzdem feuchtigkeitsdurchlässig.

Die Lonza stellt keine Dispersionsfarben her, jedoch den dazu benötigten Rohstoff (Polyvinylacetatdispersionen).

Ihr Malermeister oder Farbenlieferant wird Ihnen über diese neuen Farben nähere Auskünfte erteilen können.

**LONZA A.G., BASEL**



Spitzenleistung gegen Schall und Feuer. Termitenbeständig

### Versetzbare GREMUND-Zwischenwände und Türen auch für Tropenklima

Keine Verwendung von Faserplatten  
EMPA-Artteste • In- u. Ausland-PATENTE

Grosse Wirtschaftlichkeit und Beschleunigung des Bauprogrammes für Neu- und Umbauten

Der Bau wird bis zum letzten Anstrich fertig erstellt, dann erfolgt das Setzen der Wände, keine Beschädigung der Böden, Decken und Wände, und die Räume sind bezugsbereit

Verlangen Sie Prospekte und Referenzen

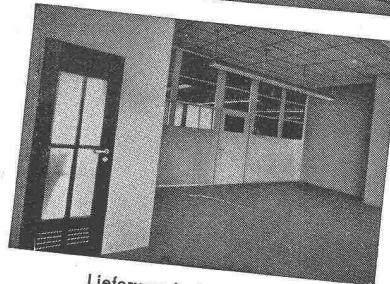
MECHANISCHE BAU- UND MÖBELSCHREINEREI

**ROBERT GAUTSCHI, BERN 18**

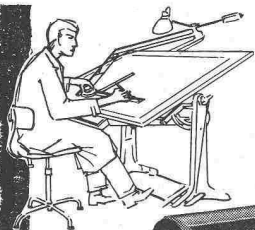
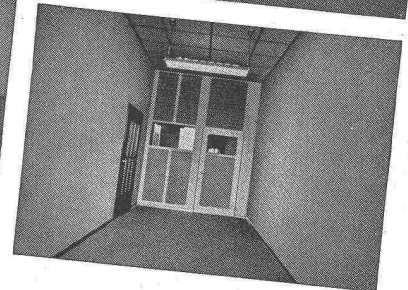
Tel. (031) 66 27 57, Privat 66 29 87 • Aehrenweg 28



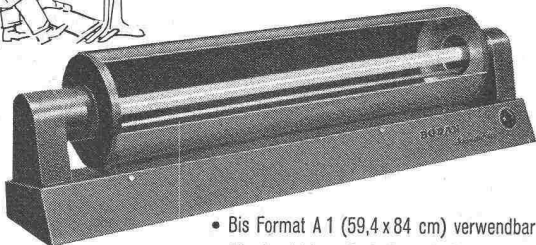
Versetzbare GREMUND-Zwischenwände und Türen geliefert nach Accra (Goldküste)



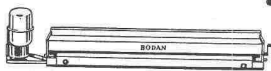
Lieferung in jedes Land mit kurzen Lieferfristen



### BODAN-Standard 0 der einfachste Lichtpaus-Apparat



- Bis Format A1 (59,4 x 84 cm) verwendbar
- Für den kleinen Bedarf geschaffen
- Erstaunlich niedriger Preis
- Verlangen Sie **Gratis-Probestellung** oder Prospekt über grössere Durchlauf-Lichtpaus-Maschinen



#### BODAN-Hand-Entwicklermaschine

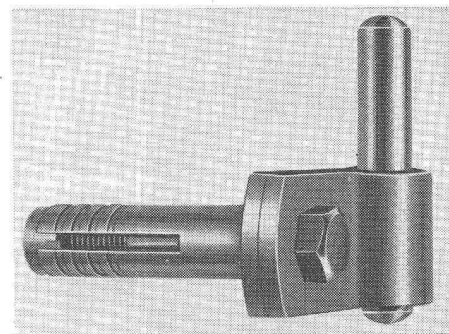
Für Pläne von 65, 110 und 120 cm Breite; mit oder ohne Motor-Antrieb. Das praktische Zusatzgerät zum BODAN-Standard 0.

**Karl Müller AG.  
Roggwil/TG**

Fabrik für Lichtpausmaschinen u. Fotokopierapparate • Tel. 071/483 77

## RIWO hält ohne ZEMENT

Patent angemeldet **spart viel Zeit und Geld**



### RIWO-

Jalousie-Kloben

Laden-rückhalter

Rohrträger

Hülsen

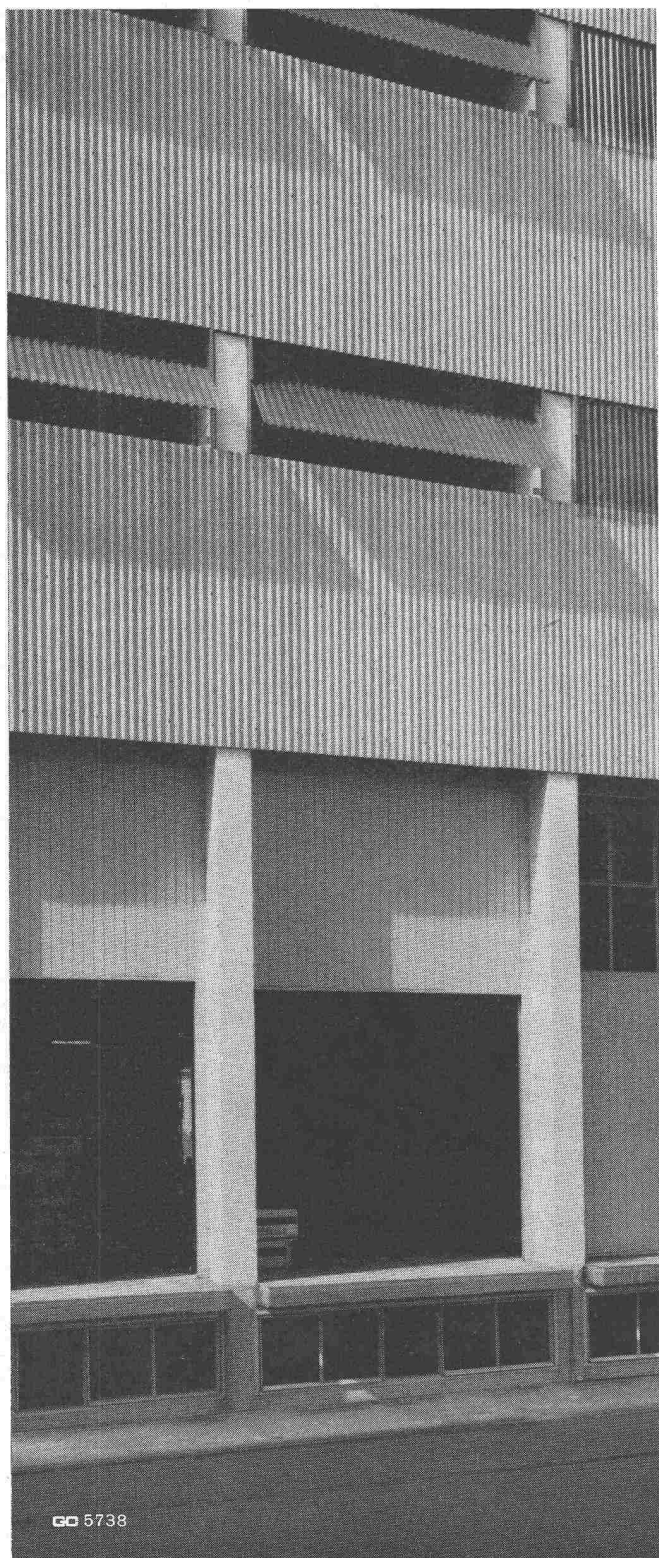
Prospekte durch den Fachhandel

**SANER & CIE. - BÜSSERACH**  
Beschlägefabrik

Telephon (061) 80 11 77

# Hubtore und Lüftungsklappen für Lagerhäuser

Geilinger & Co.  
Winterthur **GC**



-LICHT bei Brown Boveri



3 Faktoren entschieden für  
FLUORA

- Vorschlag einer Einbauleuchte, die qualitativ, lichttechnisch wie ästhetisch überzeugte
- Vorlage eines Prototyps innerhalb einiger Tage
- Angemessener Preis

Auch Ihre Beleuchtungsprobleme behandeln wir rasch und sorgfältig

Fluora Herisau  
Spezialfabrik für Fluoreszenzleuchten  
Tel. 071 / 523 63