

Objektyp: **Advertising**

Zeitschrift: **Schweizerische Bauzeitung**

Band (Jahr): **76 (1958)**

Heft 47

PDF erstellt am: **21.09.2024**

### **Nutzungsbedingungen**

Die ETH-Bibliothek ist Anbieterin der digitalisierten Zeitschriften. Sie besitzt keine Urheberrechte an den Inhalten der Zeitschriften. Die Rechte liegen in der Regel bei den Herausgebern.

Die auf der Plattform e-periodica veröffentlichten Dokumente stehen für nicht-kommerzielle Zwecke in Lehre und Forschung sowie für die private Nutzung frei zur Verfügung. Einzelne Dateien oder Ausdrucke aus diesem Angebot können zusammen mit diesen Nutzungsbedingungen und den korrekten Herkunftsbezeichnungen weitergegeben werden.

Das Veröffentlichen von Bildern in Print- und Online-Publikationen ist nur mit vorheriger Genehmigung der Rechteinhaber erlaubt. Die systematische Speicherung von Teilen des elektronischen Angebots auf anderen Servern bedarf ebenfalls des schriftlichen Einverständnisses der Rechteinhaber.

### **Haftungsausschluss**

Alle Angaben erfolgen ohne Gewähr für Vollständigkeit oder Richtigkeit. Es wird keine Haftung übernommen für Schäden durch die Verwendung von Informationen aus diesem Online-Angebot oder durch das Fehlen von Informationen. Dies gilt auch für Inhalte Dritter, die über dieses Angebot zugänglich sind.

# SCHWEIZERISCHE BAUZEITUNG

WOCHENSCHRIFT FÜR ARCHITEKTUR / INGENIEURWESEN / MASCHINENTECHNIK

REVUE POLYTECHNIQUE SUISSE

ORGAN DES S.I.A. SCHWEIZERISCHER INGENIEUR- UND ARCHITEKTEN-VEREIN  
UND DER G.E.P. GESELLSCHAFT EHEMAL. STUDIERENDER DER EidG. TECHN. HOCHSCHULE  
GEGRÜNDET 1883 VON Ing. A. WALDNER / HERAUSGEGEBEN VON Ing. W. JEGHER

Fenster



Kiefer Zürich



Vertrauen  
Sie unserer jahrzehntelangen  
Erfahrung

GLAS

DÄCHER

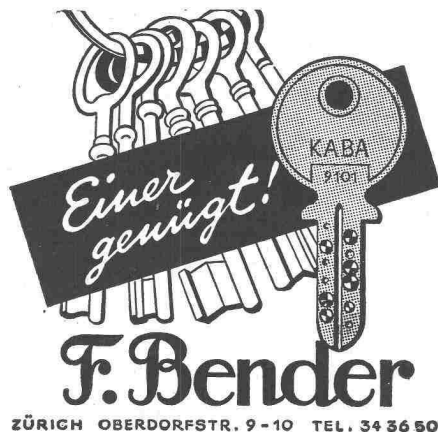
Jakob SCHERRER Söhne

ZÜRICH 2 Allmendstr. 7 Tel.: 051/257980

## LERCH AUFZÜGE

Zürich 1, Oefenbachgasse 5  
Telephon (051) 23 30 00

für Akten, Speisen, Waren  
mit Hand- und elektrischem Antrieb



ZÜRICH OBERDORFSTR. 9-10 TEL. 34 36 50

### Verlag

W. Jegher & A. Ostertag, Dianastrasse 5,  
Zürich / Tel. 23 45 07 / Postcheck VIII 6110  
Bürozeiten: Montag bis Freitag 7-12 Uhr  
und 13.45-17.30 Uhr. Samstags geschlossen.

Postadresse:

Schweiz. Bauzeitung, Postfach Zürich 39

### Bezugspreise

Einzelheft Fr. 1.65 — Abonnements:

	12 Monate	6 Monate	3 Monate
Schweiz	66.—	33.—	16.50
Ausland	72.—	36.—	18.—

Für Mitglieder des S.I.A., der GEP und  
des Schweiz. Technischen Verbandes sowie  
für Studierende der ETH, der EPUL und  
schweiz. staatl. Technischer Mittelschulen  
ermässigte Preiskategorien nach Tarif.

### Anzeigenverwaltung

Mosse-Annoncen AG., Zürich, Limmat-  
quai 94 / Tel. 32 68 17 / Postcheck VIII 1027

### INHALT

Neubau MFO zum Bau von Gross- transformatoren . . . . .	701*
Generalversammlungen VSE/SEV . . . . .	712

### Nekrologe

O. Pflughard . . . . .	713*
L. Veillon. A. Canova . . . . .	714

### Mitteilungen

Eidg. Technische Hochschule . . . . .	714
---------------------------------------	-----

### Buchbesprechungen

Hochmut und Angst, von K. Schmid . . . . .	714
Höhere Technische Mechanik, von I. Szabo . . . . .	715

### Wettbewerbe

Kongresshaus in Thun. Badeanlage in Kilchberg . . . . .	715
--	-----

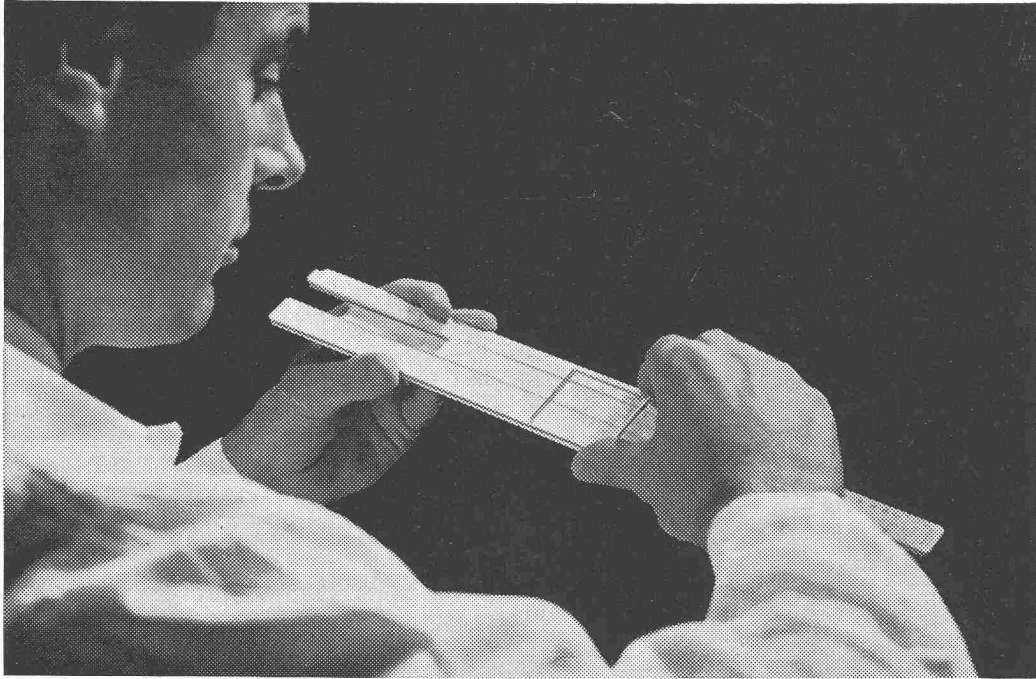
### Mitteilungen aus der G. E. P.

Förderung des akademischen tech- nischen Nachwuchses . . . . .	716
---	-----

### Ankündigungen

The Stress Analysis Croup des In-  
stitute of Physics. Gastvorlesungen  
von Prof. Dr. L. L. Beranek. Verband  
Schweizerischer Abwasserfachleute.  
Aufgaben und Möglichkeiten der  
Materialprüfung. Vortragskalender 716

## Wir kalkulieren für Sie

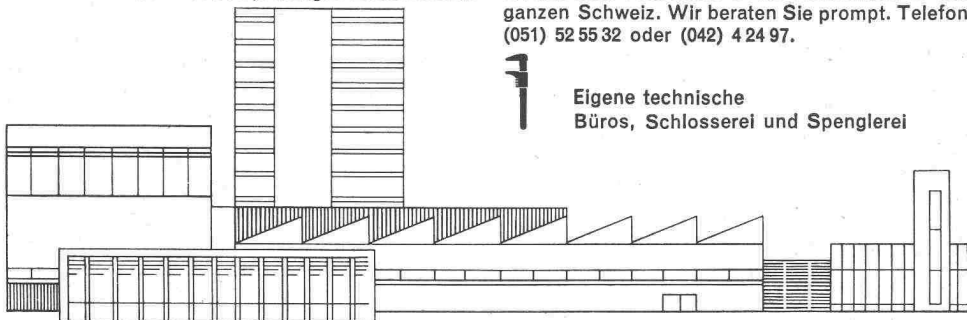


und berechnen Ihnen zum voraus den Kostenaufwand, den Sie bei der Erstellung einer Heizungsanlage in Ihr Budget einbeziehen müssen. Unliebsame Überraschungen werden damit von Anfang an ausgeschaltet. Wir planen und installieren Heizungs-, Ölfeuerungs-, Warmwasserbereitungs-, Lüftungs- und Klimaanlage für Industriebetriebe, Hotels, Restaurants, Verwaltungsgebäude, Kirchen, Einfamilienhäuser usw. Unsere Firma erstellt rationelle Heizungen der modernsten Systeme für Handbedienung oder Vollautomatik, immer den jeweiligen Bedürfnissen

angepasst. Als Spezialität bauen wir die in den vergangenen Jahren allgemein mehr und mehr verwendete Deckenstrahlungsheizung, über deren Vorteile wir Sie gerne informieren. Die Anwendungsmöglichkeiten für neue und bestehende Bauten sind sozusagen unbegrenzt, gleichgültig, ob Holz- oder Betondecken; Kombinationen zwischen Decken- und Fussboden-Strahlungs- und Radiatoren-Heizungen. Meine fünfzig erfahrenen Mitarbeiter, vom Ingenieur bis zum Monteur, lösen mit mir zusammen all Ihre heizungs- und lüftungstechnischen Probleme. Beste Referenzen in der ganzen Schweiz. Wir beraten Sie prompt. Telefon (051) 52 55 32 oder (042) 4 24 97.



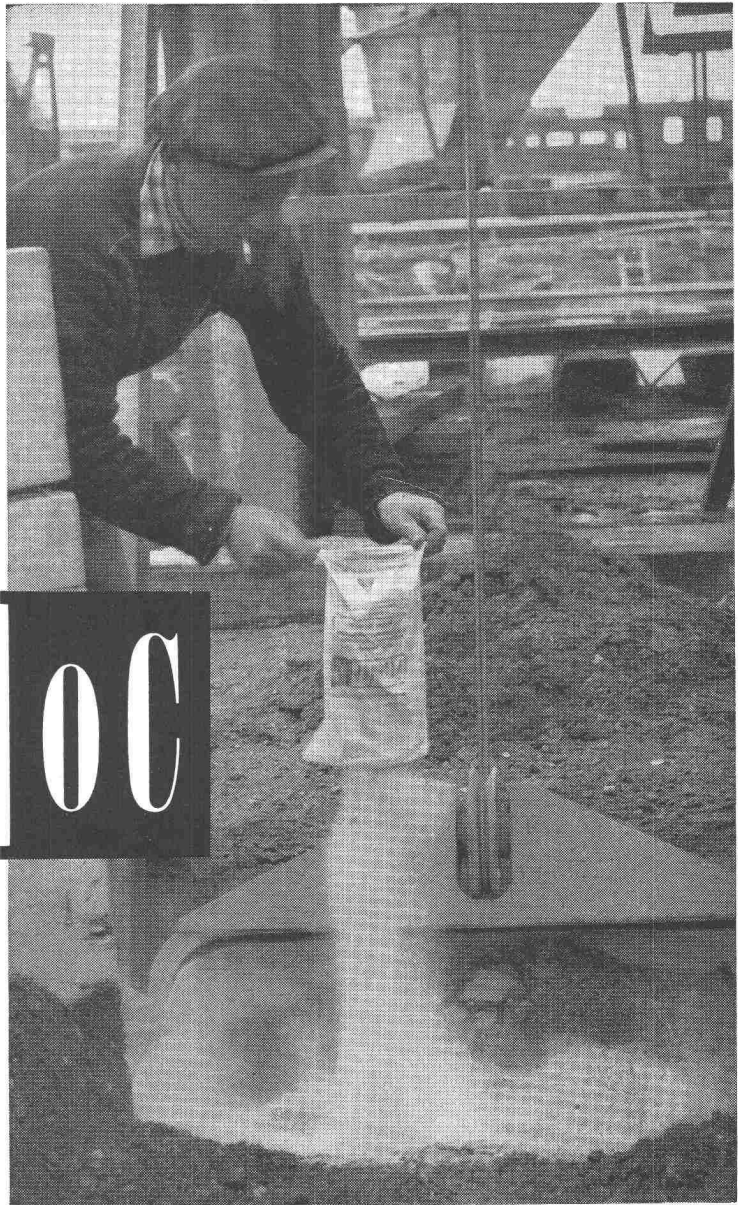
Eigene technische  
Büros, Schlosserei und Spenglerei



# Pfiffner

Zürich-Zug

Pfiffner plant auch Ihre  
Heizung und Lüftung zweckmässig



# Friolite OC

**das chlorfreie Frostschutzmittel für armierten Beton**

Einfache Zugabe - Kein Anpassen an Temperatur - Feste Dosierung -  
Erleichtert die Verarbeitbarkeit - Steigert die Betonqualität - Keine Rost-  
gefahr, sondern rostverhindernd.



**Kaspar Winkler+Co.**

FABRIK FÜR CHEMISCHE BAUSTOFFE - ZÜRICH 48 - (051) 54 77 33  
ST. GALLEN (071) 22 77 41 - BERN (031) 8 57 57 - LAUSANNE (021) 23 28 13

## KenFlex-Böden sind mühelos zu reinigen! ...und kosten wenig!

Solche Urteile können Sie immer wieder hören.

Wer KenFlex-Böden besitzt — auch wenn sie noch so streng begangen werden — kann die **Reinigungskosten unglaublich tief halten**. Die glatte, porenlose Oberfläche der KenFlex-Platten ist schmutz- und staubabstossend und widersteht Wasser, Öl, Fett, Laugen und den meisten Säuren.

**KenFlex-Farben verschwinden nicht — selbst nach Jahren strengster Beanspruchung und bei minimalster Pflege sehen diese Böden immer noch wie neu aus.** Kein Wunder, dass KenFlex — wie übrigens auch KenTile und KenRoyal — auf der ganzen Welt bevorzugt werden.

# KENFLEX

KenFlex wird durch jedes gute Fachgeschäft einwandfrei verlegt.



Vinylasbest-Platten für schöne Bodenbeläge in über 20 verschiedenen Farben! Platten 23x23 cm, in 3, 2, 2.5 und 1.6 mm Dicke.

Generalvertretung und Engroslager

### Hans Hassler & Co. AG. Aarau

Das führende Haus für Linoleum- und Plastikbeläge



## Stapelkran

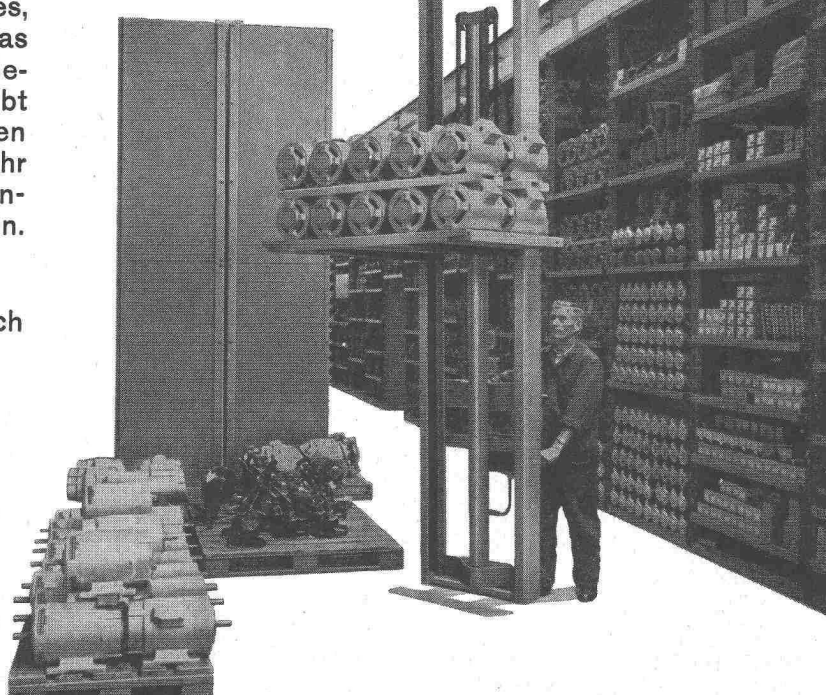
Unser Stapelkran stellt ein modernes, innerbetriebliches Transportmittel dar, das vorab zum Transport von Paletts und Behältern dient. Solch eine Anlage erlaubt es, Ihre Lager viel besser auszunützen als bis anhin, weil sie einerseits mit sehr schmalen Gängen auskommt und es andererseits ermöglicht sehr hoch zu stapeln.

Modelle von 1/2-2 t Tragkraft

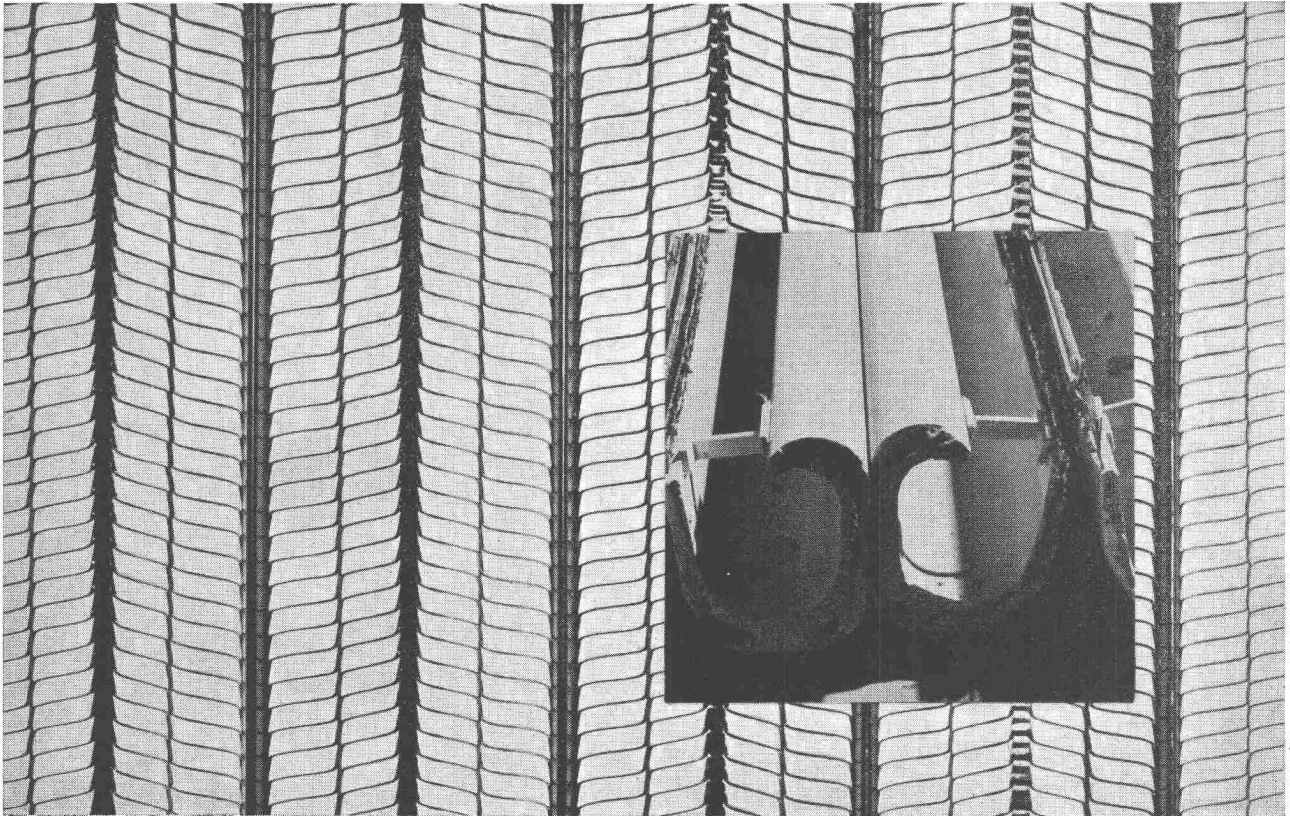
Für nähere Angaben wenden Sie sich bitte an



Eisen- & Stahlwerke Oehler & Co. AG.  
Aarau Tel. 064 - 2 25 22



# Gewölbe-Konstruktionen



herabgesetzte Decken  
Verschalungen  
Kabinen-Trennwände  
Kanäle für indirektes Licht  
Verkleidungen aller Art etc.  
am solidesten mit

## Hesco-Rippenstreckmetall

Verkauf durch Eisen- und  
Baumaterialien-Händler  
Bitte verlangen Sie den Prospekt von  
Hess & Cie. Pilgersteg, Rüti ZH,  
Drahtzieherei  
Metallwaren- und Nagelfabrik  
Telefon 055 4 35 22



*Hess & Cie. Pilgersteg, Rüti (Zürich)*



# **SchenkerStoren**

**Vitra-Flex**

**Die bewährte Store für Doppelverglasungs-  
fenster**

**Beliebige Lamellenverstellung**

**Grosse Farbwahl**

**Zuverlässige Getriebebedienung**

**Storenfabrik**

**Emil Schenker AG., Schönenwerd**

Telephon (064) 3 13 52

Filialen in: Basel, Bern, Genf, Lausanne, Lugano, Luzern, Solothurn, St. Gallen, Winterthur, Zürich

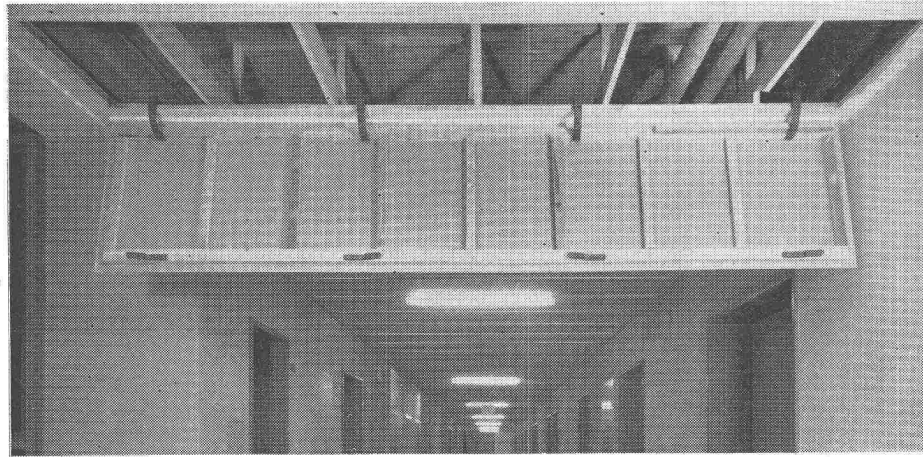
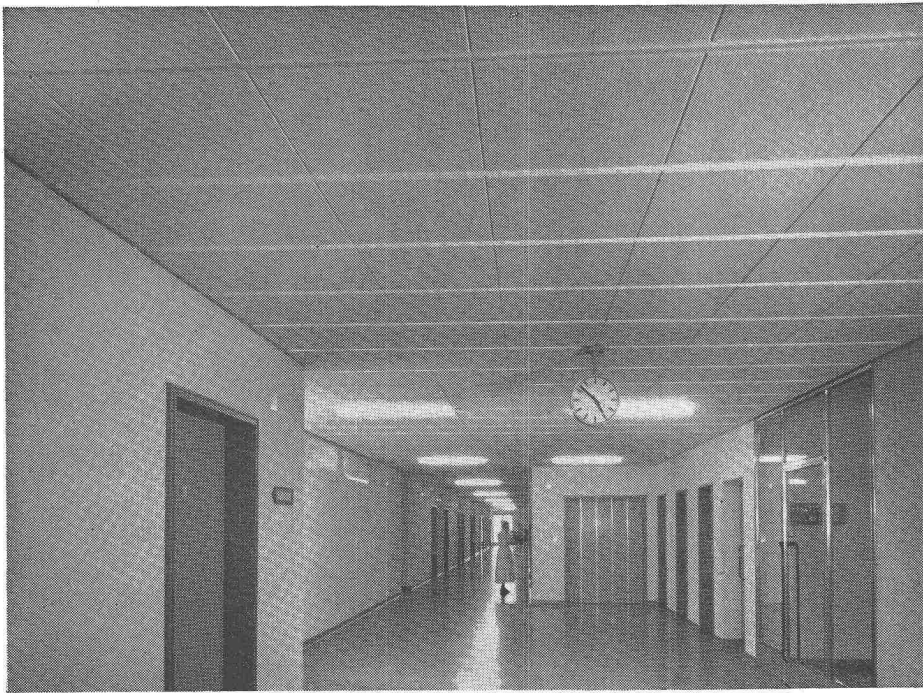
# Stahlhochbau



Gebr.  
Tuchs Schmid AG  
Frauenfeld



6



Auf einer Anhöhe über Luzern, die einen herrlichen Ausblick auf See und Berge bietet, liegt die Klinik St. Anna. Vor nicht allzu langer Zeit konnte sie ihren von Architekt Boyer geplanten Neubau in Betrieb nehmen. Modern, klar und sachlich gegliedert und mit den modernsten Einrichtungen ausgestattet, umfasst der viergeschossige Spitalbau 84 Zimmer mit 100 Betten.

Als Plafond der grossen Halle und sämtlicher Korridore wurde Pavatex Akustik gelocht und Pavatex Isolier verlegt. In den Hohlräumen zwischen Plafond und Betondecke sind alle sanitären und elektrischen Leitungen untergebracht. Damit allfällig notwendige Reparaturen oder Änderungen daran nie Schwierigkeiten bereiten, wurden die einzelnen Pavatex Plattenelemente mit Scharnieren und einem von unten nicht sichtbaren Riegelsystem ausgerüstet, so dass sie schnell, mühelos und ohne Beschädigung heruntergeklappt werden können. Dieses kleine Detail zeigt, wie sehr die Pavatex Holzfaserverplatten der modernen Bauweise entgegenkommen und welche neuzeitlichen Lösungen sie technisch und architektonisch im Innen-Ausbau ermöglichen.



Frau Mutter bestätigte uns: Wir alle, die in der Klinik St. Anna arbeiten, sind uns einig: Der Neubau ist aufs Beste, Rationellste und Schönste eingerichtet. Auch die Ausstattung der Decke in Halle und Korridoren wirkt akustisch und geschmacklich sehr angenehm. Und selbst betriebstechnisch gesehen, ist diese Lösung überzeugend.

6

## Die Klinik

# pavatex

nur Original-Pavatex bietet alle Pavatex-Vorteile

**Pavatex AG**  
Jenatschstrasse 4, Zürich 2/27  
Telephon 051/23 76 76



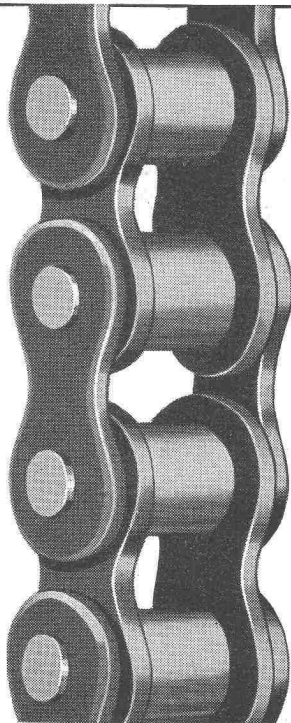




# Homogenholz

die gute  
**Tischler-  
Spanplatte**  
für den  
**Möbelbau**

Ein Produkt der Bois Homogène S. A., St-Maurice (Wallis), Telephon (025) 3 63 33



«**WIPPERMANN**»

**Präzisions-  
Rollenketten  
Antriebe**

für hohe Ansprüche

Komplette Antriebe  
ab Lager

**WILH. PLÜSS · ZÜRICH 1**

Postfach Zürich 39  
Talstrasse 66  
Tel. (051) 27 52 01/27 27 80

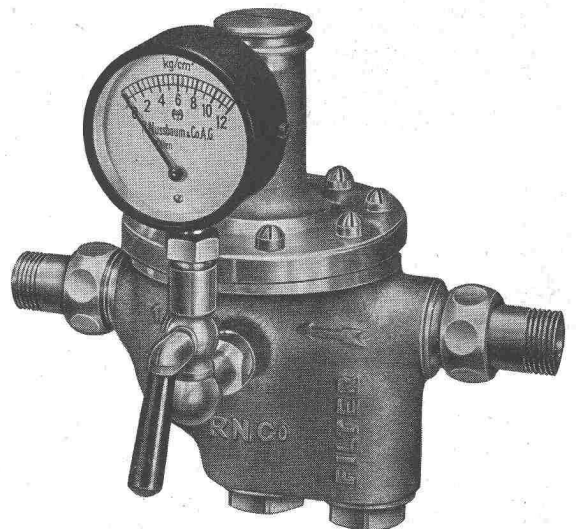
Verlangen Sie Katalog 924 B

## WASSERDRUCKREDUZIERVERENTILE

für die Verteilbatterie im Keller — in den Grössen 3/8" bis 3"

eine NUSSBAUM-Spezialität

Seit Jahrzehnten



**R. Nussbaum & Co AG Olten**

Metallgiesserei und Armaturenfabrik

Telefon (062) 5 28 61

Verkaufsdepots mit Reparaturwerkstätten in:

**Zürich 3/45**

Eichstrasse 23

Tel. (051) 35 33 93

**Zürich 8**

Othmarstrasse 8

Tel. (051) 32 88 80

**Basel**

Clarastrasse 17

Tel. (061) 32 96 06



ombra  sol

Ombrasol - Lamellenstoren für Aussen- oder für Innenmontage bieten Schutz gegen Sonne und Wärme, spenden blendfreies Licht. ● Aussen montierte Lamellenstoren rüsten wir beidseitig mit sturmsicherer Rundstabführung oder bewährter U-Schielenführung aus. ● Die feinst regulierbare Lamellenverstellung, das Senken und Aufziehen der Store erfolgen durch dasselbe

Bedienungsorgan. ● Die Lamellen-Schwenkvorrichtung funktioniert störungsfrei. Ein Herausfallen oder Verwickeln des Stahlbandes ist ausgeschlossen. ● Die Lamellen aus vergütetem Leichtmetall, mit splitterfreiem, korro-

sionsfestem Belag, sind in vielen modernen Farben erhältlich. ● Unser Fachberater steht gerne zu Ihrer Verfügung. Rufen Sie ihn! ●● Lamellenstoren AG Zürich 2 Beethovenstr. 48, Tel. 27 23 88 Werk in Wallisellen-Zürich.

# lamellenstoren

**Fabrik- und Lagerhallen  
Ausstellungshallen  
Gross-Garagen  
Sport- und Turnhallen  
Werkstätten, Baracken usw.**



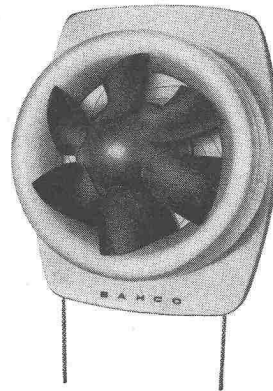
Die neue Fabrikhalle der Int. Verbandstoff-Fabrik Neuhausen a. Rheinflal

Techn. einwandfreie Stahlkonstruktion  
Freie Ueberspannung 15, 22 oder 30 m  
Länge nach Belieben, abgestuft auf jeweils 6,10 m  
Ausführung mit oder ohne Oberlichter  
Kurze Lieferfristen  
Aeusserst günstige Preise

**POLYNORM STAHLBAU**  
Schiffplände 16, Zürich 1  
Telephon (051) 34 54 89

**P  
O  
L  
Y  
N  
O  
R  
M**

**NEU! BAHCO-SILENT**



Preis Fr. 186.—

der formschöne und doch robust gebaute, aerodynamisch durchkonstruierte Absaugventilator für Küchen, Badzimmer, WC.

Eingebauter Irisverschluss mit elektr. Schalter. Einfache Montage.

**Es lohnt sich, in Neubauten den neuen BAHCO-SILENT vorzusehen!**

Prospekte und nähere Auskunft durch die Generalvertretung

**WALTER WIDMANN AG**

Zürich 1 Löwenstrasse 20 Tel. (051) 27 39 96

**SIEB-MASCHINEN**

(Rüttelsiebe und Vibrations-Siebe)  
für jede Leistung

Harfensiebe ohne Querdrähte

Elektrisch beheizte Siebe für klebrig-feuchte Produkte

Rüttler für Silos

Ultraresonanz-Transportrinnen

Poröse Platten und Zylinder aus Quarz für Fluidification von Staubgut in Bunkern und in Transportrinnen

Unverbindliche Vorschläge durch das

**Technische Büro Ing. Hch. Wismer**

**Zürich 10/49**

Rebbergstrasse 80 Tel. (051) 42 64 44

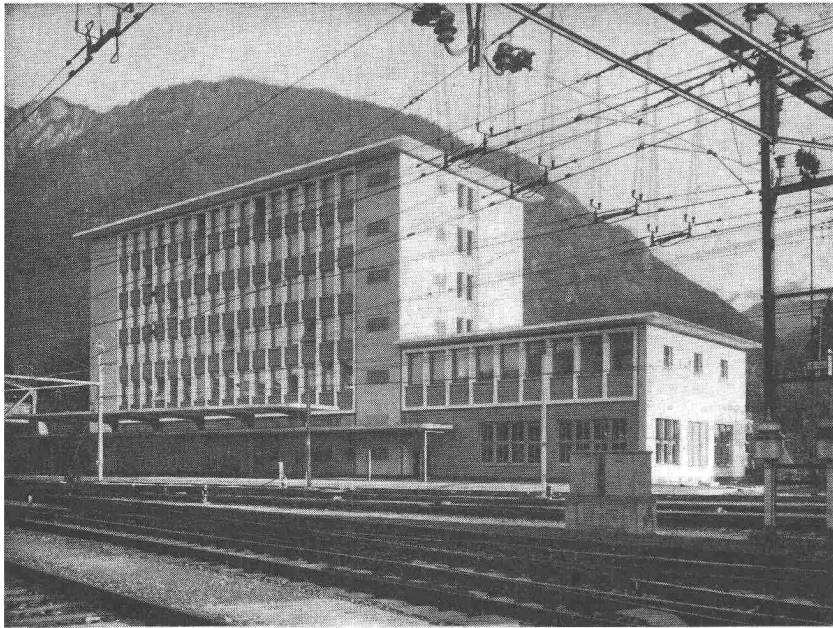
**Nivelliere  
Theodolite  
Messgeräte  
Bandmasse  
Wasserwaagen**



Fordern Sie bitte Angebot von

**GRAB & WILDI AG**  
URDORF und ZÜRICH

**Flachbedachungen Terrassenbeläge Grundwasserisolierungen**



Neues Postdienstgebäude Chur



**Flachdachbeläge**  
**2200 m<sup>2</sup>**

Direktion der eidg. Bauten, Bern

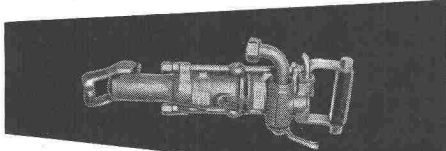
**Asphalt-Emulsion AG Zürich**

Löwenstrasse 40 Telephone (051) 25 88 66

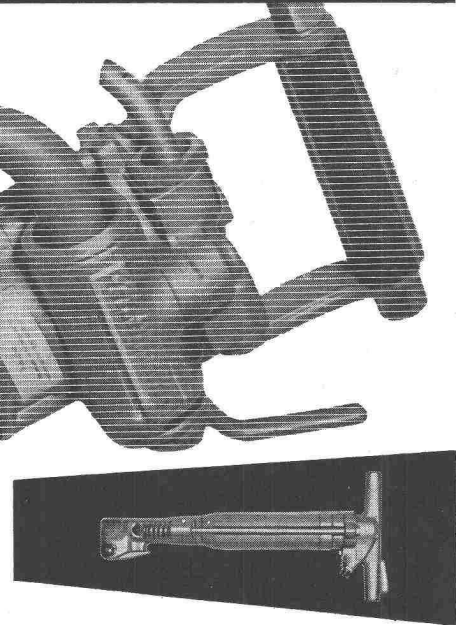
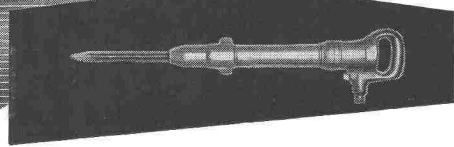
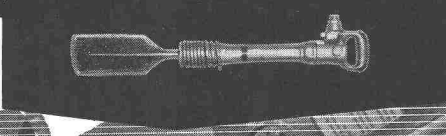
***Flottmann* PRESSLUFT-WERKZEUGE**

Bohrhämmer  
Spatenhämmer  
Abbauhämmer  
schwere Aufreiss-hämmer

einfach, wenig Teile, daher  
geringe Unterhaltskosten,  
luftsparend, aber hohe  
spezifische Leistung.



Verkauf  
Vermietung  
Ersatzteile  
Service



**KAMAG Schlieren-Zürich**

Kraft- und Arbeitsmaschinen AG. Zürcherstrasse 137 Tel. 051/989288

# «CANTEX»-Isolierplatte

aus gepresstem Schilf, ohne jedes chem. Bindemittel

ein vorzügliches Isoliermaterial

Grossformat	Stärke:	2	2½	3½	5 cm
	Gewicht:	4,5	6,0	7,5	9,5 kg pro m <sup>2</sup>

Grosse Dammfähigkeit, rissfrei,  
bruchsicher, elastisch, schnelle  
Arbeitsweise

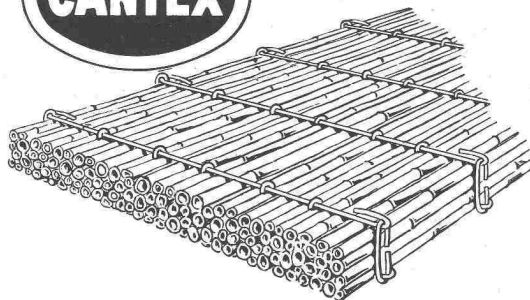
Alleinfabrikanten:

**VEREINIGTE SCHILFWEBEREIEN ZÜRICH**

Teleph. (051) 28 43 63

Isolierung von:  
**Betondecken**  
**Mauerwerken**  
**Unterlagsböden**  
**freihängenden Decken**

Bezug durch den Bauhandel



**WILD**  
HEERBRUGG

Das Nivellieren

Endlich ist sie da,  
die längst erwartete  
Anleitung zum Nivellieren! In leichtverständlicher Weise wird das Wesentliche dieser Meßmethode erklärt. Bestellen Sie das kleine Werk mit untenstehendem Gutschein.

**Gutschein** An die Wild Heerbrugg AG., Heerbrugg/SG.  
Senden Sie mir kostenlos das neue, 44 seitige, reich illustrierte  
Büchlein «Das Nivellieren».

Name: .....

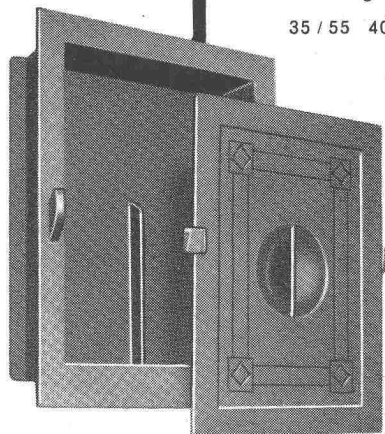
Adresse: .....

3

# RUSSTÜREN

Einsteigtüren

35 / 55 40 / 60



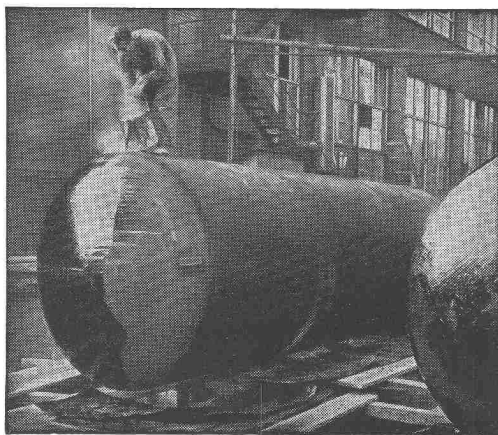
15 / 15 18 / 18  
18 / 24 20 / 30  
25 / 30 30 / 40

laufend ab Lager lieferbar



**J. G. KIENER + WITTLIN AG**

BERN - SCHAUPLATZGASSE 23 - TELEFON 031/29122



# „WABERIT“-TANKISOLIERUNG

Die Tankisolierung ist seit Jahren eine **Spezialität** unserer Firma.

Langjährige Beobachtungen haben erwiesen, dass das «Beerdigen» eines Tanks nur mit dem üblichen hauchdünnen Teer- oder Asphalt-Anstrich unmöglich den vorhandenen Gefahren der Rostanfressungen und vagabundierenden elektrischen Strömen Einhalt gebieten kann.

Die Kontrolle des **Waberit-Belages mit unserem patentierten Prüfgerät gewährleistet eine absolut wasserundurchlässige Isolierung.** Belagstärke ca. 3—4 mm.

Isolierung auf der Baustelle. EMPA gepr. 29853/1 20jährige Erfahrung  
Referenzen, Muster und Offerten stehen gerne zur Verfügung.

**Strassenbaumaterial AG. Bern** Wankdorffeldstrasse 70  
Telephon (031) 8 31 34



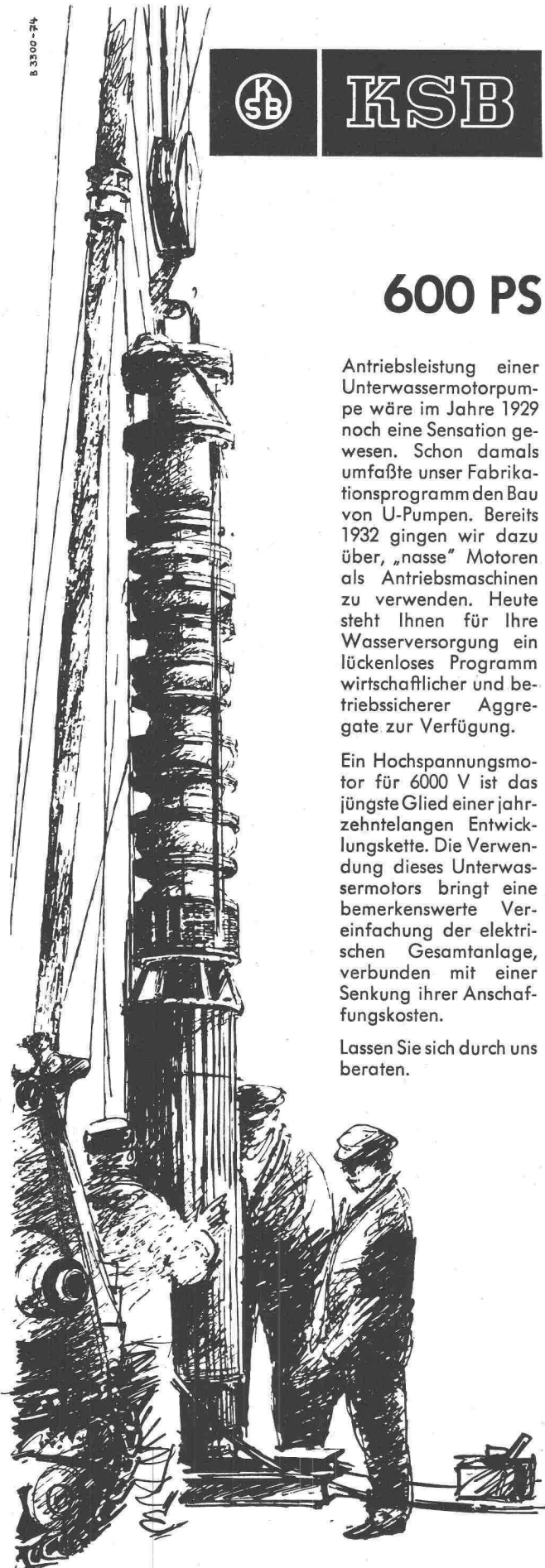
**KSB**

## 600 PS

Antriebsleistung einer Unterwassermotorpumpe wäre im Jahre 1929 noch eine Sensation gewesen. Schon damals umfaßte unser Fabrikationsprogramm den Bau von U-Pumpen. Bereits 1932 gingen wir dazu über, „nasse“ Motoren als Antriebsmaschinen zu verwenden. Heute steht Ihnen für Ihre Wasserversorgung ein lückenloses Programm wirtschaftlicher und betriebssicherer Aggregate zur Verfügung.

Ein Hochspannungsmotor für 6000 V ist das jüngste Glied einer jahrzehntelangen Entwicklungskette. Die Verwendung dieses Unterwassermotors bringt eine bemerkenswerte Vereinfachung der elektrischen Gesamtanlage, verbunden mit einer Senkung ihrer Anschaffungskosten.

Lassen Sie sich durch uns beraten.

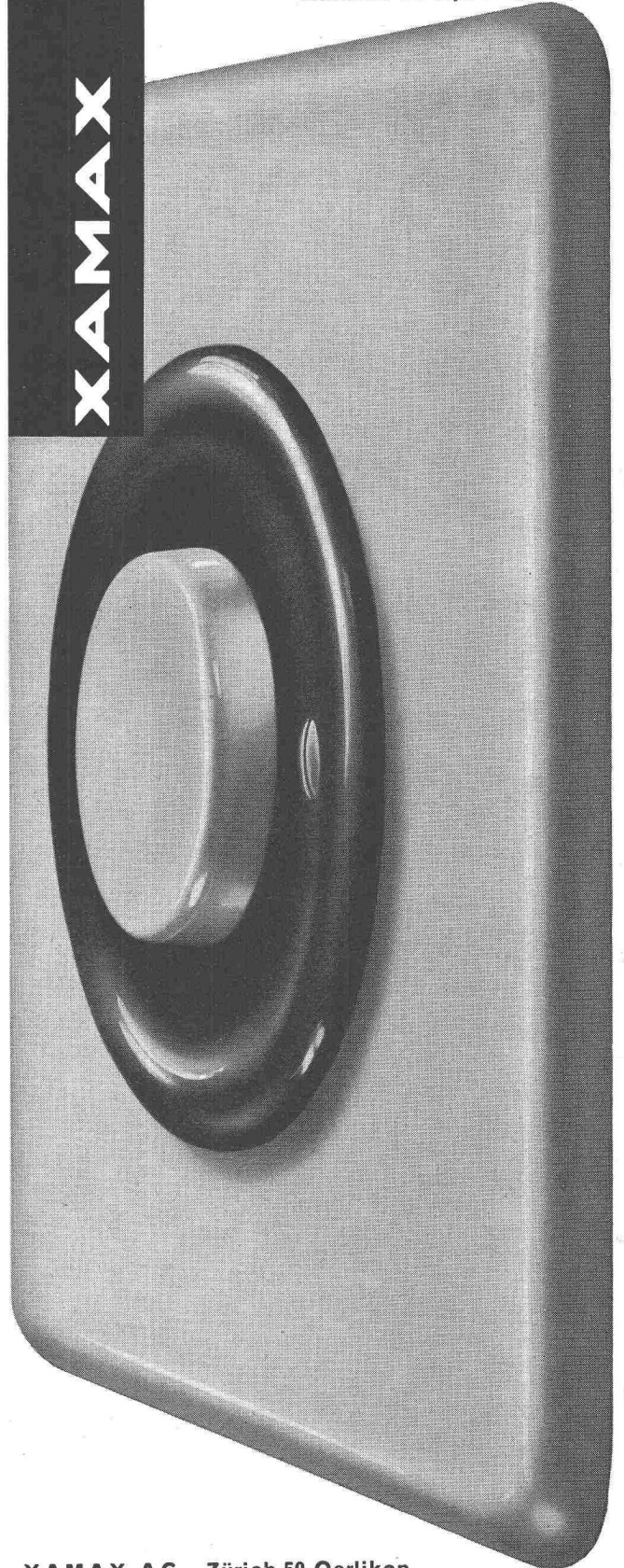


**Verkaufsbureau KSB Zürich AG**  
 Zürich 6, Spanweidstrasse 3      Telephon (051) 28 25 18



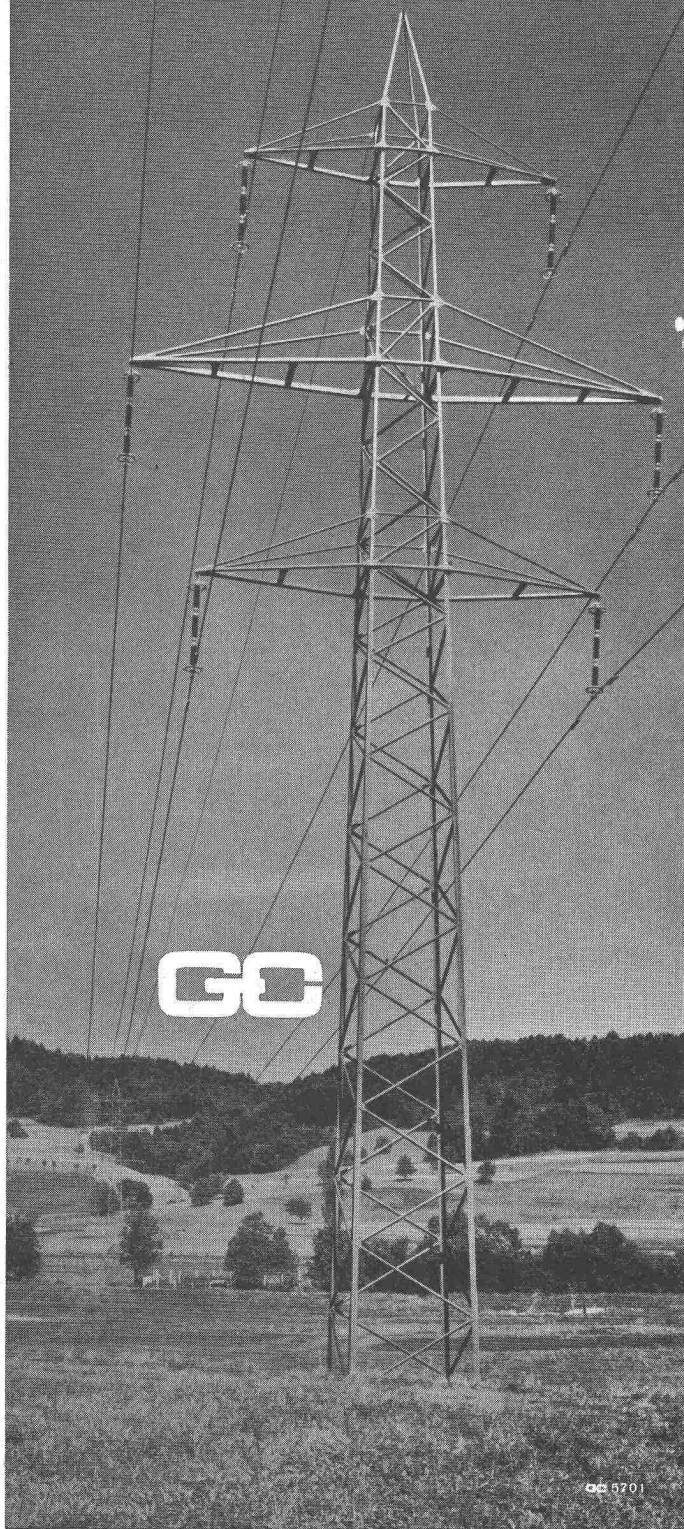
**XAMAX**

**K-X . . . der Xamax-  
 Druckknopfschalter 10 A 250 V**  
 – auf Wunsch in sieben  
 verschiedenen Farben.  
**Die Wandlung vom blossen  
 Zweckgerät zum Wandschmuck!**  
 Näheres im Spezialprospekt



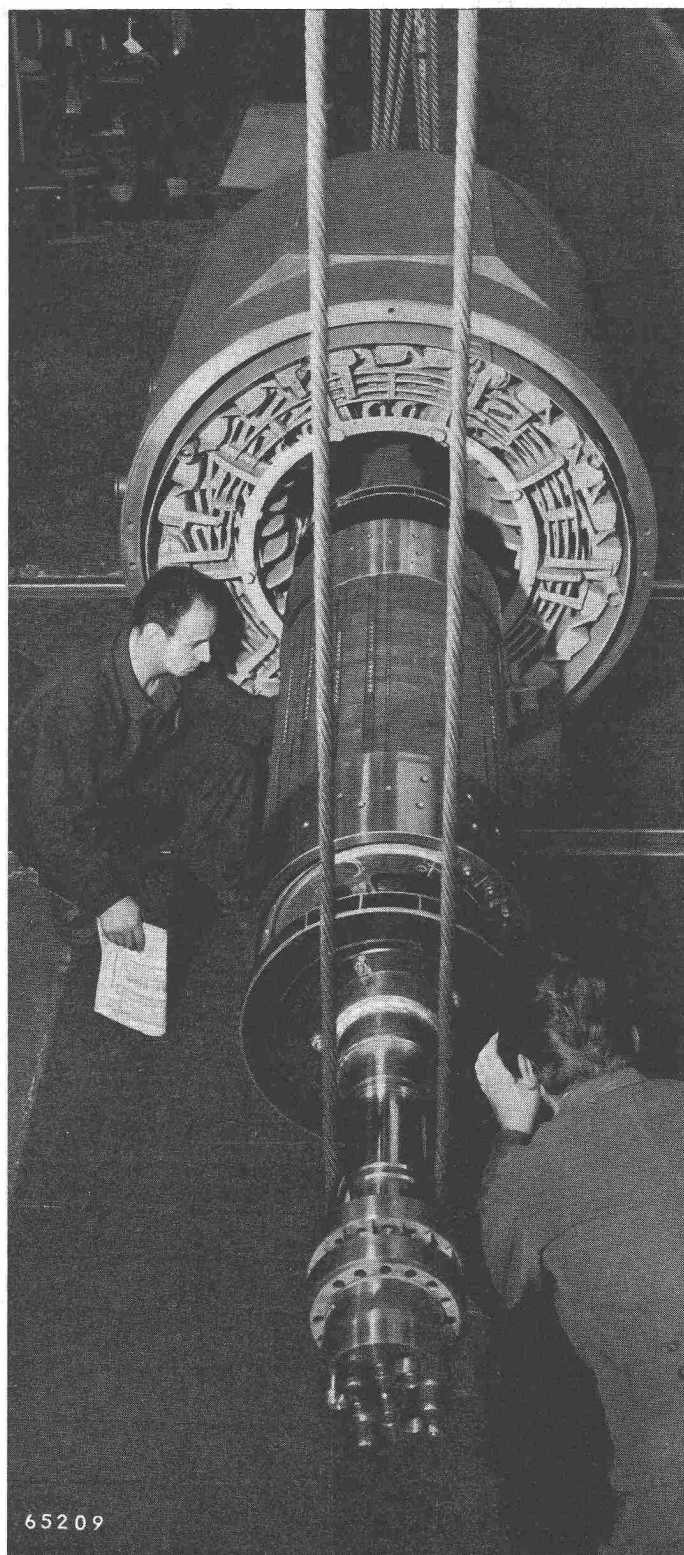
**XAMAX AG Zürich 50-Oerlikon**

# Leitungsmaste Geilinger & Co. Winterthur



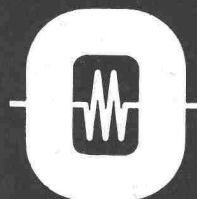
GC

5701



65209

Generatoren für Antrieb durch  
Wasserturbinen, Dampf-  
turbinen und Dieselmotoren  
Transformatoren  
Schaltanlagen



Maschinenfabrik Oerlikon  
Zürich 50