

Zeitschrift: Schweizerische Bauzeitung
Herausgeber: Verlags-AG der akademischen technischen Vereine
Band: 76 (1958)
Heft: 46

Werbung

Nutzungsbedingungen

Die ETH-Bibliothek ist die Anbieterin der digitalisierten Zeitschriften auf E-Periodica. Sie besitzt keine Urheberrechte an den Zeitschriften und ist nicht verantwortlich für deren Inhalte. Die Rechte liegen in der Regel bei den Herausgebern beziehungsweise den externen Rechteinhabern. Das Veröffentlichen von Bildern in Print- und Online-Publikationen sowie auf Social Media-Kanälen oder Webseiten ist nur mit vorheriger Genehmigung der Rechteinhaber erlaubt. [Mehr erfahren](#)

Conditions d'utilisation

L'ETH Library est le fournisseur des revues numérisées. Elle ne détient aucun droit d'auteur sur les revues et n'est pas responsable de leur contenu. En règle générale, les droits sont détenus par les éditeurs ou les détenteurs de droits externes. La reproduction d'images dans des publications imprimées ou en ligne ainsi que sur des canaux de médias sociaux ou des sites web n'est autorisée qu'avec l'accord préalable des détenteurs des droits. [En savoir plus](#)

Terms of use

The ETH Library is the provider of the digitised journals. It does not own any copyrights to the journals and is not responsible for their content. The rights usually lie with the publishers or the external rights holders. Publishing images in print and online publications, as well as on social media channels or websites, is only permitted with the prior consent of the rights holders. [Find out more](#)

Download PDF: 22.01.2026

ETH-Bibliothek Zürich, E-Periodica, <https://www.e-periodica.ch>

SCHWEIZERISCHE BAUZEITUNG

WOCHENSCHRIFT FÜR ARCHITEKTUR / INGENIEURWESEN / MASCHINENTECHNIK

REVUE POLYTECHNIQUE SUISSE

ORGAN DES S.I.A. SCHWEIZERISCHER INGENIEUR- UND ARCHITEKTEN-VEREIN
UND DER G.E.P. GESELLSCHAFT EHEMAL. STUDIERENDER DER EIDG. TECHN. HOCHSCHULE
GEGRÜNDET 1883 VON ING. A. WALDNER / HERAUSGEGEBEN VON ING. W. JEGHER

Fenster



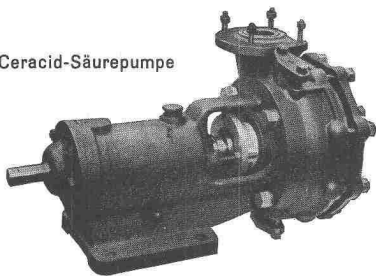
Kiefer Zürich

Gebauer
für alle Aufzüge

A. K. GEBAUER & CIE. ZÜRICH 36 TELEPHON 33 21 65

STEINZEUG EMBRACH

Ceracid-Säurepumpe



garantiert säurebeständig für die chemische Industrie

Rohre und Spezialstücke für Säureleitungen und Kanalisationen

Laborausgüsse und Tröge

Säurelagergefässe

Apparate, Pumpen, Druckautomaten
Ventilationskanäle

Temperaturbeständige und wärmeleitende
Spezialmassen EMBRACHIT und THERMOSIL

STEINZEUGFABRIK EMBRACH AG., Embrach/Zürich

Immer grösser wird die Anzahl unserer Abonnenten, welche den freien Samstag einführen. Daher haben wir beschlossen, von übernächster Woche an die Schweiz. Bauzeitung schon am Donnerstag der Post zu übergeben, so dass sie in der ganzen Schweiz am Freitag in die Hand des Lesers gelangen sollte. Dies bedingt **Redaktionsschluss für kleine Beiträge wie Wettbewerbsergebnisse, Vortragskalender usw. schon am Montag um 14 Uhr.** Wir sind besonders unsern Kollegen in den Preisgerichten sehr dankbar, wenn sie für rechtzeitige Uebermittlung der Meldungen besorgt sein wollen.

Gleichzeitig sei heute schon mitgeteilt, dass wir auf vielfach geäusserten Wunsch hin die Zeitung vom nächsten Jahre an im Format A4 (210×297 mm) beschnitten liefern werden.

W. Jegher & A. Ostertag, Dianastrasse 5, Zürich / Tel. 23 45 07 / Postcheck VIII 6110

INHALT

Der Ausbau unserer Wasserkräfte.
Von M. Oesterhaus, F. Chavaz und H. Müller 685*
Zürcher Baukostenindex 693
Zivilschutzbauten und Parkierungsflächen in Basel 694*

Nekrologe

R. A. Naef 697*

Mitteilungen

Besuchstage bei Dr. Ing. M. Koenig, Zürich 698
Schweiz. Vereinigung für Atomenergie, Bohranlagen in Küstengewässern 699

Buchbesprechungen

Die Verunreinigung des Rheins. Maschinen, von H. Zumbühl. Neuerscheinungen 699

Wettbewerbe

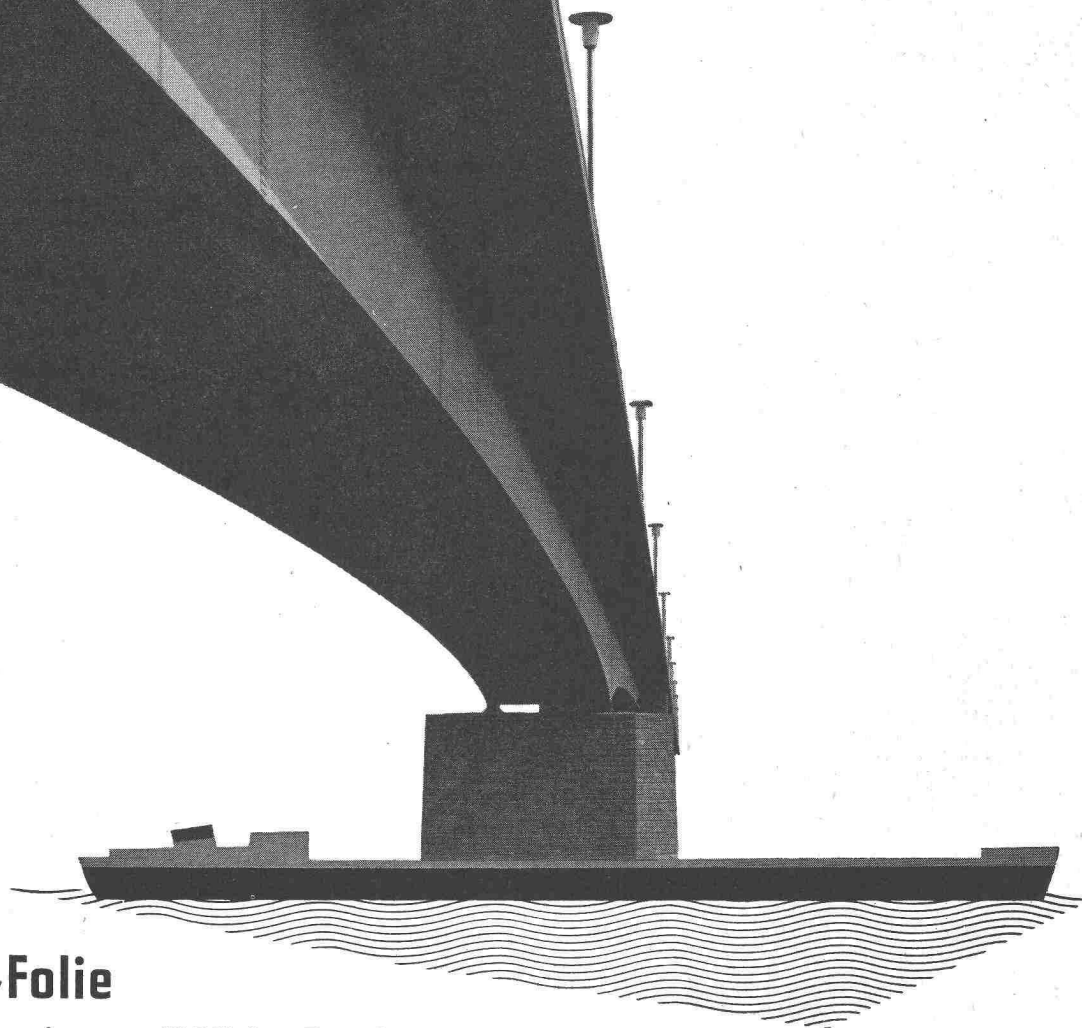
Ferienheim der Stadt Olten in Schönried. Sekundarschulhaus in Zollikon. Kinderkrippen in Biel. Gesellschaftshaus in Zollikon. Ueberbauung des Lochergutes in Zürich-Aussersihl 699

Mitteilungen aus der G. E. P.

Müssen Studenten in Zürich Fremde bleiben? 700

Ankündigungen

Oesterreichische Volkskunst in Zürich. Luftschutz und Städtebau. Verkehrsrechtliche Kurse. Internat. Luftverkehr. Hilfsbetriebe der Wasserkraftwerke. Vortragskalender 700



OPPANOL BA-Folie

eine verlässliche Brückenwacht

Sicker- und Oberflächenwasser sind die Feinde der Brückenkonstruktion. Mit harmlosen Korrosionsschäden beginnt es, am Ende stehen kostspielige Reparaturen. Als wirksamer Schutz gegen Feuchtigkeitsschäden bei Bauwerken der verschiedensten Art hat sich OPPANOL BA-Folie erwiesen. Dafür sorgen folgende Eigenschaften dieses Isoliermaterials: Wasserundurchlässig und wasserunempfindlich, dehnungsfähig, druckfest, alterungsbeständig und verrottungsfest.

OPPANOL BA-Folie wird überall da verwendet, wo es gilt, Brücken, Fundamente, Tiefbauten, Tunneln, Balkone, Terrassen, begehbare Dächer, Massivdecken von Naßräumen und anderes abzudichten.

Auf Wunsch weisen wir Ihnen Verlegefirmen von OPPANOL BA-Folie nach.

BASF

Badische Anilin- & Soda-Fabrik A.G.

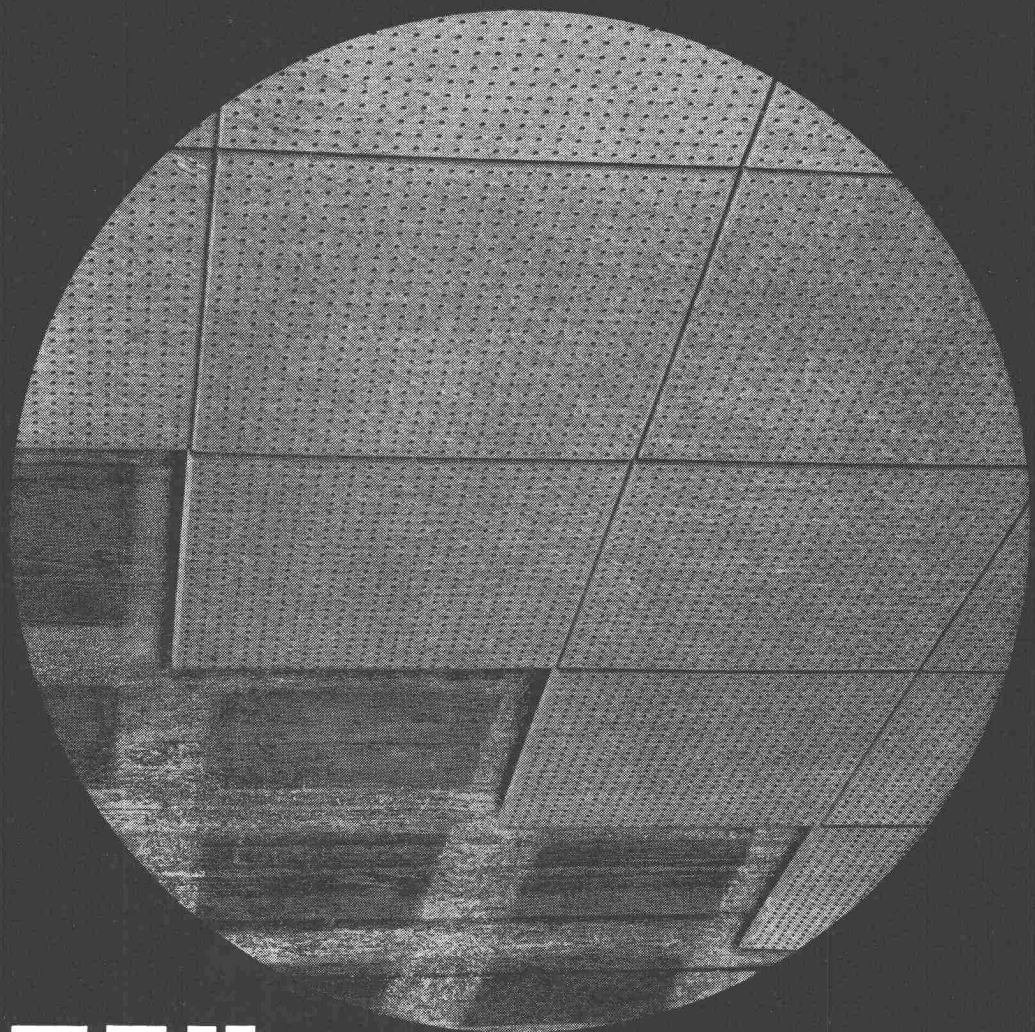
L U D W I G S H A F E N A R H E I N

Vertreten in der Schweiz durch:

ORGANCHEMIE AG

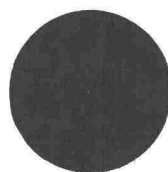
Bellerivestrasse 67 • ZÜRICH 34

Telephon (051) 47 19 20

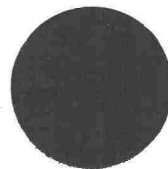


BRIGATEX

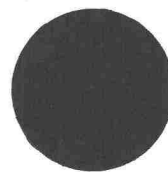
**der sofort und
ohne Pressdruck
abbindende Kaltleim**



BRIGATEX verleimt Holzfaserplatten
direkt auf Beton rasch und zuverlässig.
Versprießung ist nicht nötig.



BRIGATEX leimt außerdem
Kunstharzplatten, Aluminium, Blei usw.
auf Holz, Zement Gips, Mauerwerk usw.

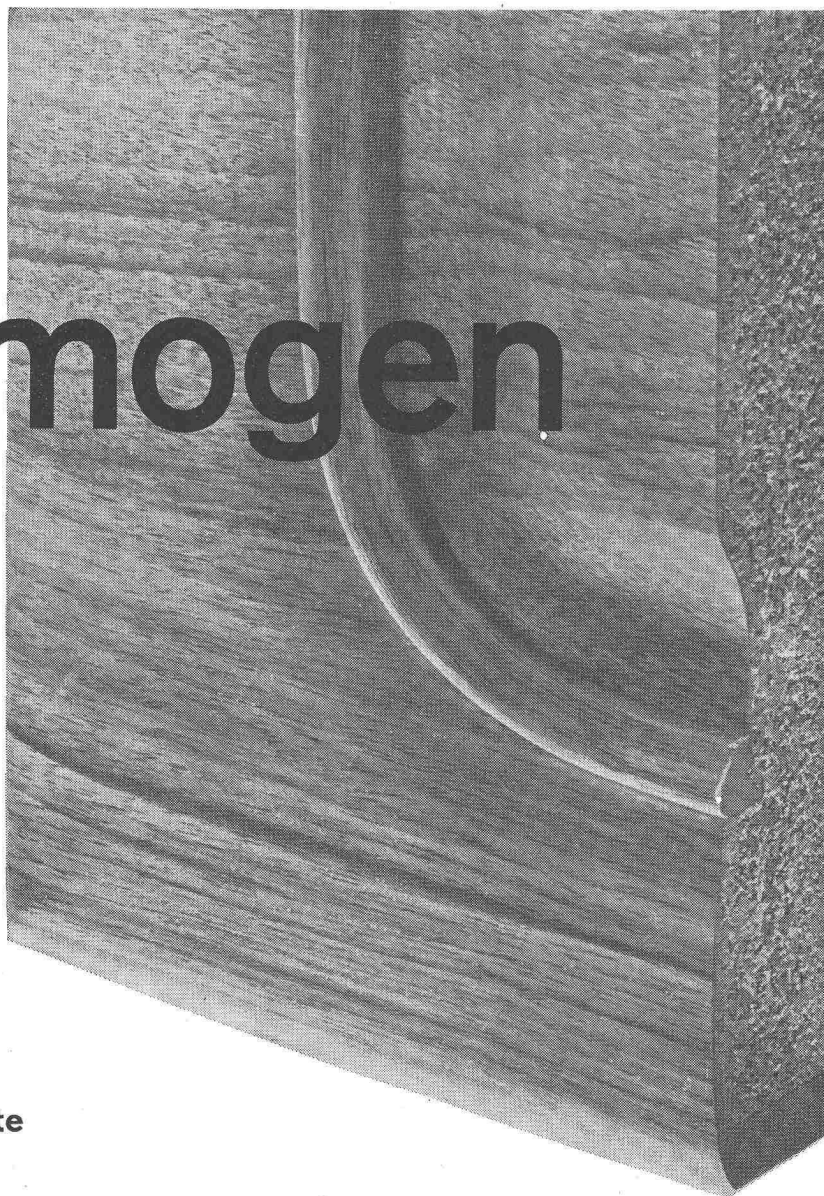


Für das einwandfreie Verarbeiten des
BRIGATEX-Kaltleimes garantiert Ihnen
unser technischer Dienst. Er steht Ihnen
in schwierigen Fällen mit seiner großen
Erfahrung kostenlos zur Verfügung.



DR. M. EBNÖTHER SEMPACH - STATION

Homogen



die gute Spanplatte

eignet sich für Flächen aller Art. Die geschliffene besonders vergütete Tischler-spanplatte im Möbelbau für Türen, Seiten, Böden, Rückwände, Tischplatten. Im Einrichtungs- und Hausbau für Wandverkleidungen, Decken, Einbaumöbel, Türen, im Fahrzeug- und Schiffbau für Zwischenwände, Decken, Verkleidungen.

Die Bauplatte für stationäre und demontable Trennwände, als Bauelement für vorfabrizierte Häuser. Gutes Stehvermögen, einfache Verbindungen zwischen den Elementen, ohne Verschraubung, gutes Schalldämmungsvermögen, preisgünstig, dekorativ.

Normalmasse	Tischlerplatten	Bauplatten
Fläche	125 x 300 cm	125 x 300 cm
Stärke	8, 10, 13, 16, 19, 22, 25, 30 mm	36, 40, 60, 80 mm
spez. Gewicht	ca. 600 kg/m ³	400-450 kg/m ³

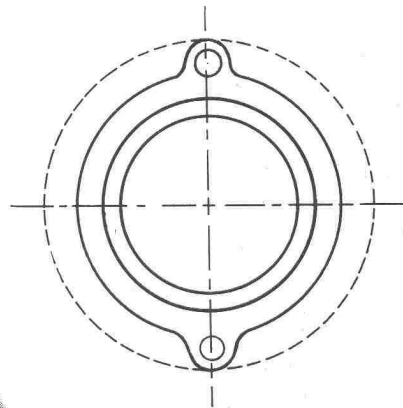
Bois Homogène S.A.

St-Maurice VS

Werk Bois-Noir

Telefon 025 - 3 63 33

Installations- rohre



Für Ablauf-, Gasabzugs- und
Entlüftungs-Leitungen.
Wirtschaftlich in der An-
schaffung. Die Verlegung
vollzieht sich rasch und
einfach, selbst an schwer
zugänglichen Stellen.
Schallhemmende und rost-
freie Rohre — je nach
Verwendung mit Kupplungen
oder Muffen lieferbar.

Eternit

Eternit AG. Niederurnen
Telefon 058 415 55



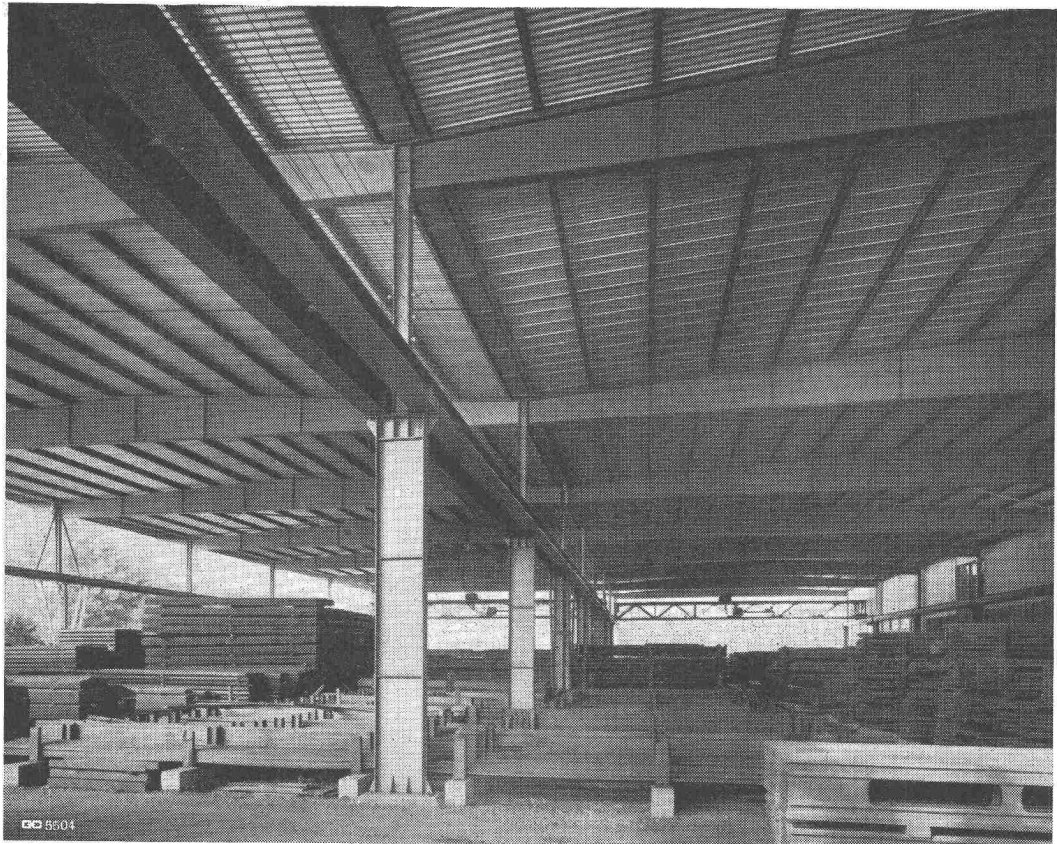
vevey

quipements complets pour l'utilisation des chutes d'eau

Conduites forcées, blindages de galeries. Equipements de barrages: vannes, batardeaux, mécanismes de vannes, etc. Ponts roulants. Turbines hydrauliques de tous systèmes et de toutes puissances. Régulateurs accéléro-tachymétriques brevetés.

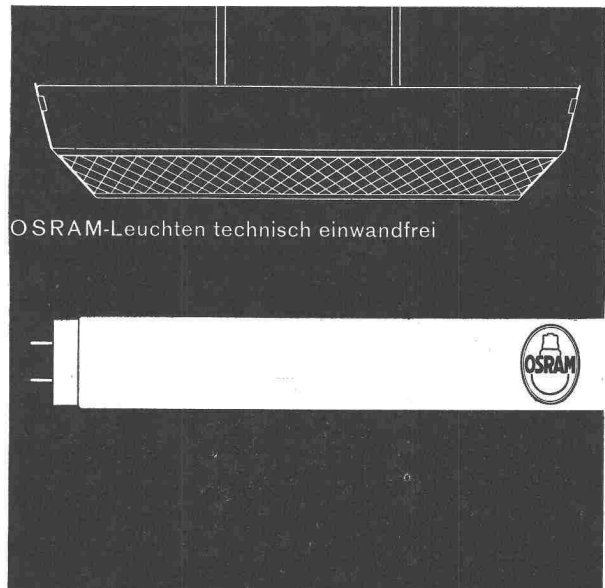
***Ateliers de Constructions Mécaniques
de Vevey S.A***

Stahlhochbau Geilinger & Co. Winterthur



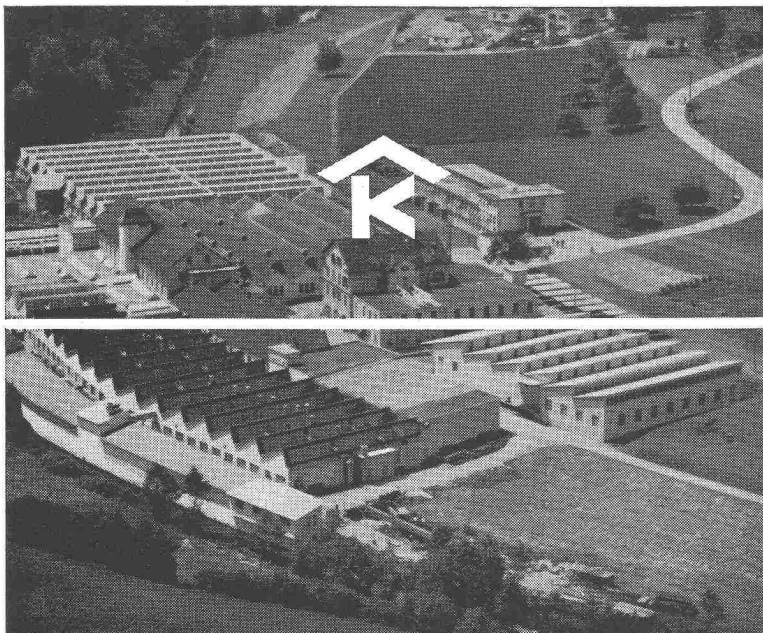
Besseres Licht — bessere Arbeit

Menschliche Augen überwachen und prüfen Arbeitsvorgänge. Sie brauchen Licht, strahlendes OSRAM-Licht, um einwandfrei zu sehen — besser zu arbeiten. OSRAM-L-Fluoreszenzlampen mit dem vorzüglichen SEV-Prüfbericht sichern jedem Arbeitsplatz höchste Lichtausbeute und sind ökonomisch und sparsam im Gebrauch. Und in Ihrem Betrieb? Verlangen Sie Beratung durch unser lichttechnisches Büro: wir lösen Ihr Beleuchtungsproblem!



OSRAM AG. Zürich 22
Telephon 051/32 72 80

OSRAM



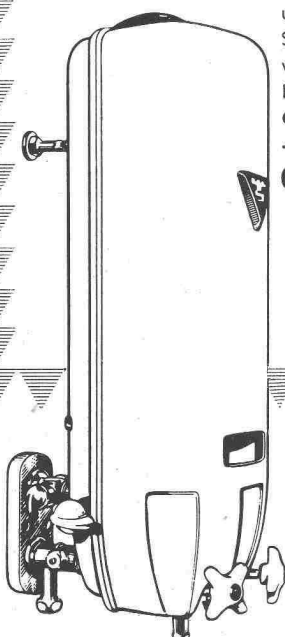
KULLY GLASDÄCHER

Kittlose Oberlichter
für Shed- Sattel- und Pultdächer

Parallelöffnende Ventilations-
flügel «AIREX»

A. Kully A. G. Glasdachwerke Olten

*die sparsamste
Lösung*



um mehrere
Sanitäreinrichtungen mit
warmem Wasser zu versorgen :
Die augenblicklich heizenden
Gas-Wasserwärmer und
-Badeöfen von
CHAFFOTEAUX ET MAURY



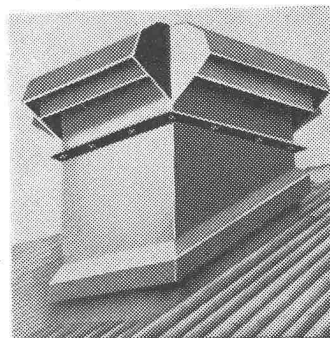
**QUALITÄT
HOHE LEISTUNG und
5 JAHRE GARANTIE**

Alleinvertrieb :
Ets G. MEYER - DE SURY
rue des Pitons 6 - GENÈVE

Vertreter gesucht

SODIPA

Für Abzugsprobleme, hier die Ideallösung: WOODS-Dach-Ventilatoren



**Ein guter Tip
für den Fachmann:**

WOODS-Dachventilatoren sind
bei Industriebauten in sehr vielen
Fällen die einfachste und gün-
stigste Ventilationsart. Hohe Lei-
stungsfähigkeit, absolute Be-
triebssicherheit **ohne den Ein-
bau von kostspieligen Luft-
kanälen.**

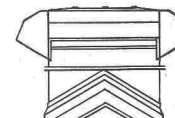
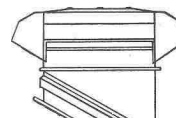
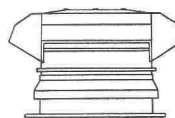
Weitere Vorzüge:
Preiswürdig, keine grossen
Montagespesen

Type bis 48000 m³/h Förder-
leistung

Leistung mit Regulator ab-
stufbar

Absolut ruhiger Motorengang

Formschöne, wetterfeste Aus-
führung für Flach-, Schräg- und
Giebel-Aufbau:



Verlangen Sie heute noch Prospekte und ausführliche Offerte über
WOODS-Dach-Ventilatoren ... Qualitätsprodukte der grössten Ven-
tilatoren-Fabrik Europas.

A. WIDMER AG, ZÜRICH 1

Talacker 35
Tel. (051) 23 03 11

52a



FRICK-GLASS A.G.

ZÜRICH-ALTSTETTEN

Tel. (051) 52 51 11

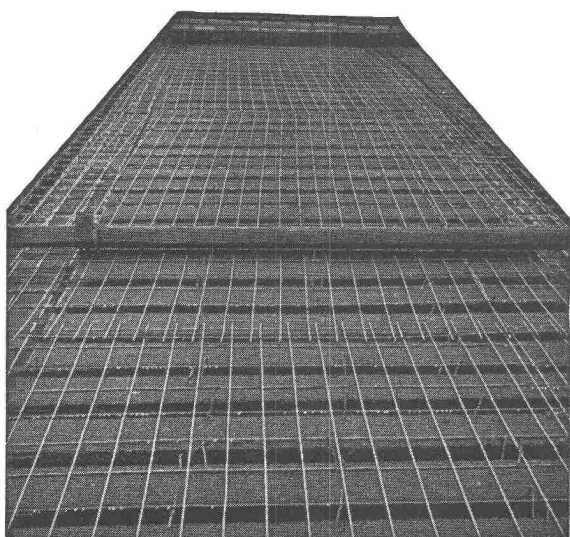
Asphalt-Isolierungen

Flachdach-Beläge

Kork-Isolierungen

in zuverlässiger Ausführung

Gut isoliert **besser** gebaut



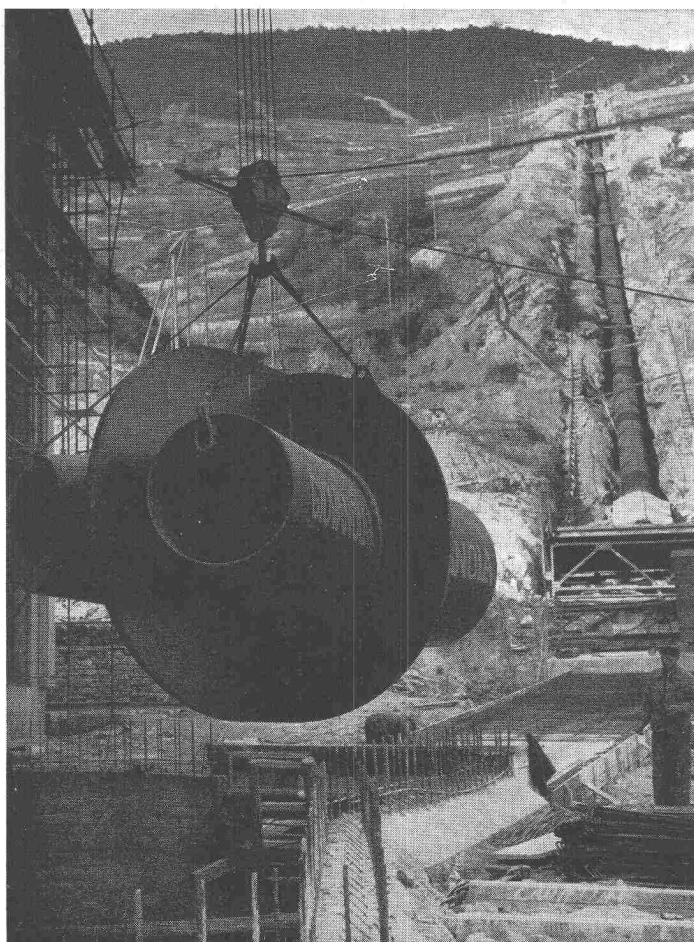
Je besser die Isolation, umso geringer die Heizkosten. Die Ersparnisse an Heizkosten machen im Laufe der Jahre oft ein Vielfaches dessen aus, was eine gut isolierende Decke mehr kostet. Mit BAUKORK-Isolierdecken – K-Werte zwischen 0,58 und 0,68 – bauen Sie bei Wegfall von Gefällsbeton etc. sogar noch billiger!

Fragen Sie die Spezialisten mit grosser, praktischer Erfahrung.

BAUKORK AG.

Verkaufsbüro Zurich, Gotthardstr. 61

Telephon 051/238012 - Werk in Steinhausen/Zug



GIOVANOLA

CONDUITES FORCÉES

PUITS BLINDÉS

VANNES

Conduite forcée et collecteur en montage à la centrale de St-Léonard

GIOVANOLA FRÈRES S.A.

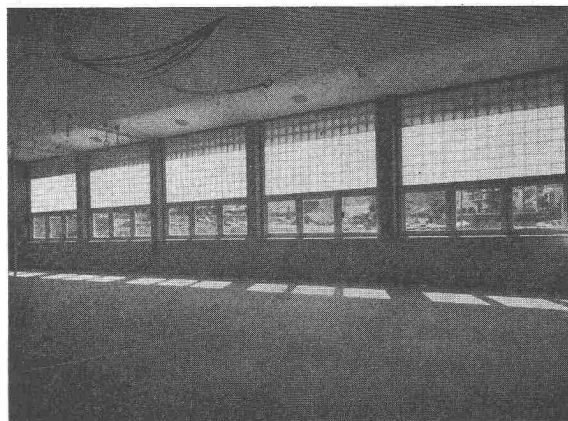
MONTHEY-SUISSE

Flumser Steinwolle MATTEN



für Wärme-
und Schallisolation.
Feuerhemmend,
anorganisch,
erschütterungsfest.
Extra-verfilzt.

Schmelzwerk
Spoerry
Flums SG
Tel. (085) 83148



BAUGLÄSER

Alle Sorten und Neuheiten zu günstigen Preisen.

GLASBETON Spezialabteilung für **Glasbeton-Oberlichter**,
garantiert wasserdicht, **begeh-** und **befahrbar** Aus-
führung, mit extra hellen, lichtstreuenden Kristall-
prismen.

GLASBAUSTEINE extra hell, für Aussenwände, Trep-
penhäuser, innere Trennwände. Vorzügliche Isolation
gegen Kälte, Wärme und Schall. Grosse Referenzliste.

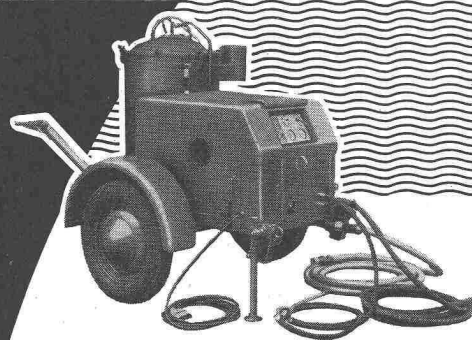
Verlangen Sie kostenlose Dokumentation und Offerte.

Ruppert, Singer & Cie. AG., Zürich

Tafelglas en gros und Spiegelmanufaktur

Telephon (051) 52 53 53 - Gegründet 1884

Briefadresse: Zürich 48, Altstetten



DAMPFERZEUGER

werden wirtschaftlich und mit bestem
Erfolg eingesetzt auf

Baustellen

zum Anwärmen von Wasser und
Zuschlagstoffen.

Einfache Bedienung und hohe Betriebs-
sicherheit.

Verlangen Sie Prospekte oder unverbind-
liche Vorführung bei der

Generalvertretung für die Schweiz

M. ESCHLER URANIA-ACCESSOIRES

Zürich, Badenerstrasse 292

Tel. (051) 23 02 34



Krane

Elektrozüge

Aufzüge



Schindler-Aufzug- und Uto-Kran-Fabrik AG., Zürich



**In flagranti
ertappt**

Unbewusst hatte er einen Kontakt betätigt. Automatisch und von ihm unbemerkt ging der Alarm innert Sekunden an die vorbestimmten Abwehrstellen... jetzt steckt er in der Falle.

Auch gegen Ueberfall und Feuer verfügt die SECURITON AG. über bewährte sabotagefeste Sicherungen. Lassen Sie sich durch uns informieren.



SECURITON A.G.

Automatische Alarm- und Sicherungsanlagen

Fabrik und techn. Leitung: Zollikofen b. Bern,
Birkenstrasse 15

Verkaufsbüro Winterthur: Technikumstrasse 59

Verkaufsbüro Lausanne: Rue Centrale 5

Auskunft in der ganzen Schweiz
auch durch die Filialen der SECURITAS



Architekten kennen die Vorteile

der bewährten SECURITON-Alarm- und Sicherungsanlagen gegen Feuer, Einbruch und Ueberfall, sowie gegen mechanisches oder menschliches Versagen in automatisierten Betrieben.

Schon bei der Planung von Bank-, Versicherungs- und Industriebauten, Uhren- und Bijouteriegeschäften stehen wir mit unserer grossen Erfahrung im Alarmwesen jederzeit zur Verfügung.

Ein neuer Begriff



für Strassentransport und Bauwesen

Mehrzweckfett **ASEOL** **CALLIT 10-40**

ein Fett allein genügt für

Radlager, Chassis, Kupplung,
Steuerorgane, Radaufhängungen,
Wasserpumpen, Zwischenlager,
Generator und Starter in Bau-
maschinen und Strassenfahrzeugen.

Verlangen Sie die ausführliche Dokumentation.

Adolf Schmidts Erben
Aktiengesellschaft **Bern**

Telephon (031) 2 78 44

KUSS

Buss AG Basel / Pratteln

Druck rohre