

Zeitschrift: Schweizerische Bauzeitung
Herausgeber: Verlags-AG der akademischen technischen Vereine
Band: 76 (1958)
Heft: 44

Werbung

Nutzungsbedingungen

Die ETH-Bibliothek ist die Anbieterin der digitalisierten Zeitschriften auf E-Periodica. Sie besitzt keine Urheberrechte an den Zeitschriften und ist nicht verantwortlich für deren Inhalte. Die Rechte liegen in der Regel bei den Herausgebern beziehungsweise den externen Rechteinhabern. Das Veröffentlichen von Bildern in Print- und Online-Publikationen sowie auf Social Media-Kanälen oder Webseiten ist nur mit vorheriger Genehmigung der Rechteinhaber erlaubt. [Mehr erfahren](#)

Conditions d'utilisation

L'ETH Library est le fournisseur des revues numérisées. Elle ne détient aucun droit d'auteur sur les revues et n'est pas responsable de leur contenu. En règle générale, les droits sont détenus par les éditeurs ou les détenteurs de droits externes. La reproduction d'images dans des publications imprimées ou en ligne ainsi que sur des canaux de médias sociaux ou des sites web n'est autorisée qu'avec l'accord préalable des détenteurs des droits. [En savoir plus](#)

Terms of use

The ETH Library is the provider of the digitised journals. It does not own any copyrights to the journals and is not responsible for their content. The rights usually lie with the publishers or the external rights holders. Publishing images in print and online publications, as well as on social media channels or websites, is only permitted with the prior consent of the rights holders. [Find out more](#)

Download PDF: 23.02.2026

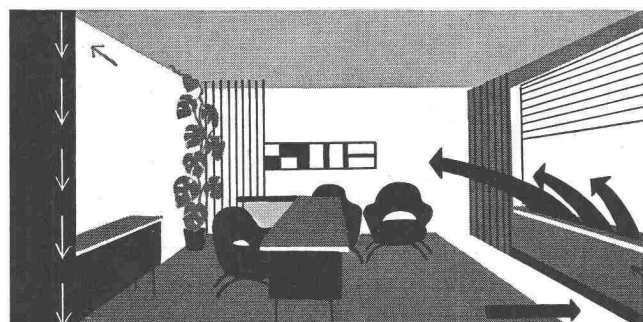
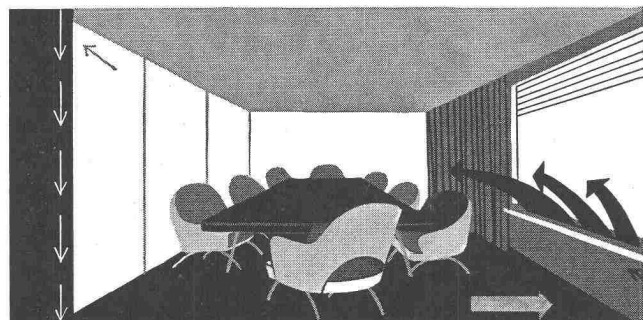
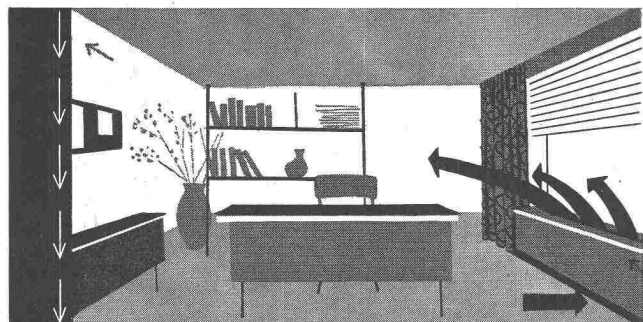
ETH-Bibliothek Zürich, E-Periodica, <https://www.e-periodica.ch>

SCHWEIZERISCHE BAUZEITUNG

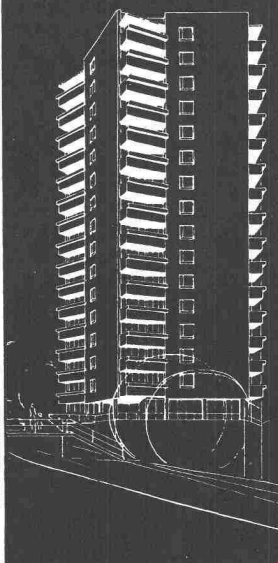
WOCHENSCHRIFT FÜR ARCHITEKTUR / INGENIEURWESEN / MASCHINENTECHNIK

REVUE POLYTECHNIQUE SUISSE

ORGAN DES S.I.A. SCHWEIZERISCHER INGENIEUR- UND ARCHITEKTEN-VEREIN
UND DER G.E.P. GESELLSCHAFT EHEMAL. STUDIERENDER DER EIDG. TECHN. HOCHSCHULE
GEGRÜNDET 1883 VON ING. A. WALDNER / HERAUSGEGEBEN VON ING. W. JEGHER



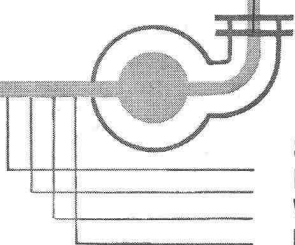
KLIMA ANLAGEN



Rusch-Rehner Bern

SIFRAG

BERN ZÜRICH BASEL
LAUSANNE (Schweiz)



**STAUBFILTER
BE- oder ENTFEUCHTUNG
VOR- oder NACHHEIZUNG
KÜHLUNG**

Schematische Darstellung einer Hochdruck-Klimaanlage

Verlag

W. Jegher & A. Ostertag, Dianastrasse 5,
Zürich / Tel. 23 45 07 / Postcheck VIII 6110
Bürozeiten: Montag bis Freitag 7—12 Uhr
und 13.45—17.30 Uhr. Samstags geschlossen.

Postadresse:

Schweiz, Bauzeitung, Postfach Zürich 39

Anzeigenverwaltung

Mosse-Annoncen AG., Zürich, Limmat-
quai 94 / Tel. 32 68 17 / Postcheck VIII 1027

INHALT

- Turbomaschinen für Kernenergie-
Anlagen. Von *R. A. Strub* 649*
Die Ausstellungshalle des C. N. I. T.
bei Paris. Von *H. Jobst* 655*
Rourkela, eine neue Stadt in Indien 658*
SVGW 658

Mitteilungen

- Das Schiffs- und Kraftwerkspro-
jekt am St. Lorenz-Strom. Tabelle
der grössten Randspannung einer
Kreistringscheibe. Eidg. Techn. Hoch-
schule. Diesel-elektrische Vollbahn-
lokomotiven der Englischen Staats-
bahnen, Schweiz, Bauzeitung. Per-
sönliches. 661

Buchbesprechungen

- Festschrift Jakob Ackeret. Nicht-
lineare Mechanik, von *H. Kauderer* 661
Lehrbuch der Heiz- und Lüftungs-
technik, von *H. Rietschel*. Bericht
über die physikalisch-chemische Un-
tersuchung des Rheinwassers 662
Wasserstrahlpumpen zur Förderung
von Flüssigkeiten, von *F. Schulz*
und *K. H. Fasol*. Leybold Vakuum-
Taschenbuch für Laboratorium und
Betrieb, von *K. Diels* und *R. Jaekel*.
Stahl im Hoch- und Brückenbau in
der Schweiz und im Ausland, von
C. F. Kollbrunner und *M. Baeschlin*.
Archive, Bibliotheken und Doku-
mentationsstellen der Schweiz. Neu-
erscheinungen 663

Wettbewerbe

- Primarschulhaus Bramberg in Lu-
zern. Verwaltungsgebäude in Olten 663

Nekrologe

- A. Frölicher 664

Mitteilungen aus dem S. I. A.

- Fachgruppe Brücken- und Hochbau 664

Ankündigungen

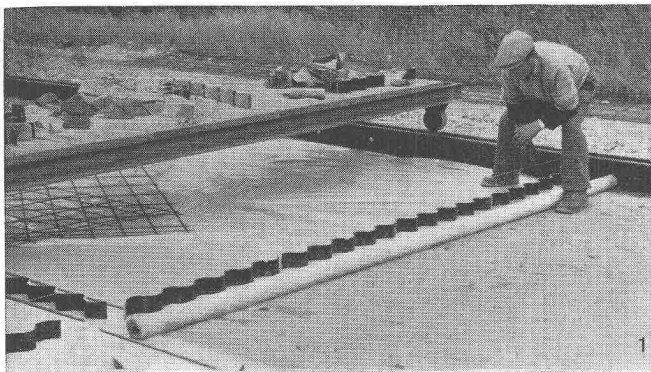
- Wohnberatung im Kunstgewerbe-
museum Zürich. Technisches Museum
in Winterthur. Probleme der Ar-
beitsvorbereitung. Abwassertagung
1958 des Oesterr. Wasserwirtschafts-
verbandes. Probleme der Flach-
gründungen. Textiltagung. Vortrags-
kalender 664



Stahl- Panzerrohr

seit Jahrzehnten bewährt

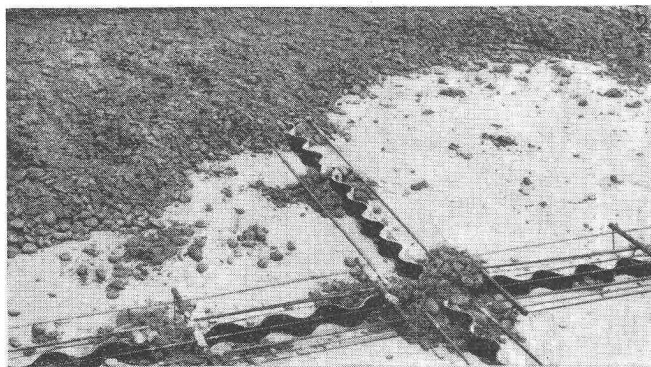
Ein Schweizer
Qualitätsprodukt



Polyäthylen-Baufolien



◀ Anwendung im Betonbau:

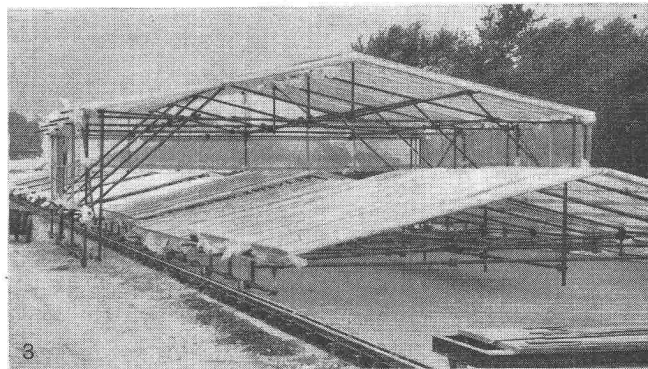


1. RIWISA-Folien, die wirksame Feuchtigkeitsbarriere im Betonbau. Die Folien werden zwischen Stein- oder Sandbett und Betonbelag verlegt.
2. Dank ihrer Dehnbarkeit wird selbst die 0,05 mm dicke RIWISA-Folie weder von Kies noch Schuhen durchlöchert.

Die 0,10 mm dicke RIWISA-Folie wird als Abdeckung von Frischbeton zur Nasshaltung verwendet.



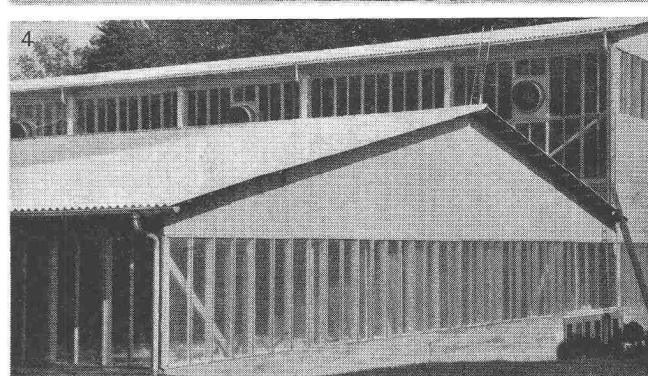
Anwendung als transparenter Wetterschutz: ▶



3. Die RIWISA-Folie als Bedachung bei provisorischen Stahlrohr-Gerüstbauten oder zum Unterziehen von Dachhäuten.

4. Die transparente RIWISA-Folie als Fenster bei provisorischen Bauten (Aufnahme des Atom-Pavillons in Genf).

Vorteilhaft im Winter- und Schlechtwetterbau.



Die RIWISA-Polyäthylen-Folie ist vollkommen wasserdicht, transparent, reissfest, leicht (spezifisches Gewicht 0,92), temperaturbeständig von -60° bis $+80^{\circ}$ C und wird in Bahnen bis zu 3,8 m geliefert.

Mit unseren speziellen Polyäthylen-Klebebändern kann die RIWISA-Folie beliebig verbreitert, zusammengesetzt und befestigt werden.

Die RIWISA-Polyäthylen-Baufolien werden durch den Baumaterialien-Handel geliefert.



RIWISA AG.
Hägglingen
Tel. 057/73333
Kunststoff-, Spritz- und Presswerk, Folienfabrikation

Betriebsingenieure wissen:

Signaphon

ergänzt

Automation

Bei Störungen im Programmablauf ruft das Signaphon innert Sekunden die Überwachungsorgane herbei. Die Meldungen können sogar nach Art der Störung kanalisiert werden.

Wer Automation einführt, wird gut tun, sich über die vielen Einsatzmöglichkeiten dieses kleinen Industrie-Roboters orientieren zu lassen.

Profitieren Sie auch von den zuverlässigen Securiton-Anlagen gegen Feuer, Einbruch und Überfall.



SECURITON A.G.

Automatische Alarm- und Sicherungsanlagen

Fabrik und techn. Leitung: Zollikofen b. Bern,
Birkenstrasse 15

Verkaufsbüro Winterthur: Technikumstrasse 59

Verkaufsbüro Lausanne: Rue Centrale 5

Auskunft in der ganzen Schweiz
auch durch die Filialen der SECURITAS



Die neuen

Atlas Copco

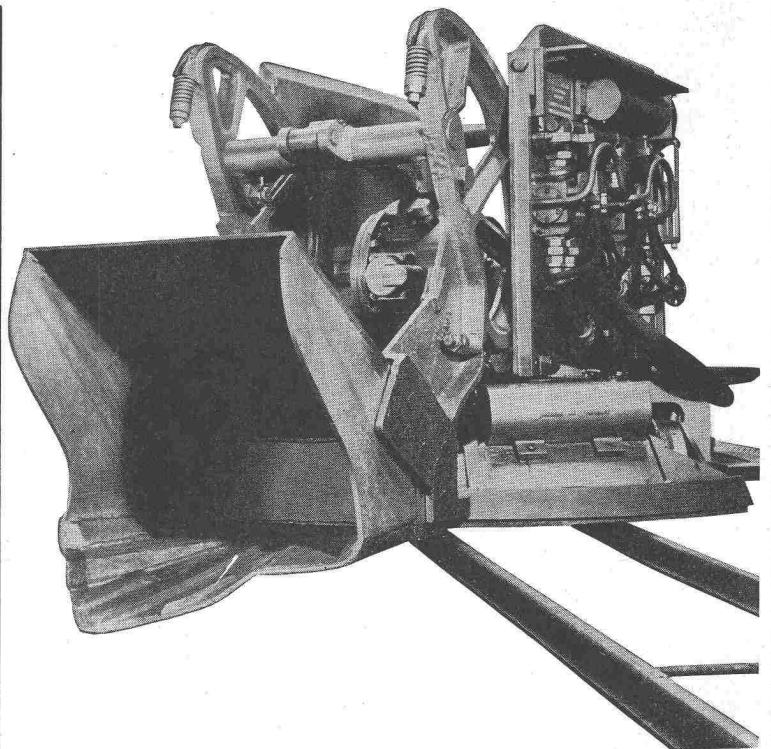
Hochleistungs-Stollenbagger

| TYP* | Erforderl. Profilhöhe m | Schaufel- Inhalt l | Effekt. Leistung m³ h | Gewicht kg | Schwenk- bereich m |
|--------|-------------------------------|--------------------------|-----------------------------|---------------|--------------------------|
| LM 30 | 1,95 | 100—140 | 15 | 1750 | 2,2 |
| LM 100 | 2,40 | 200—300 | 30 | 3500 | 2,8 |
| LM 200 | 2,95 | 450—600 | 60 | 6100 | 3,8 |

* andere Typen auf Anfrage

Kompressoren und Pressluft-
werkzeuge

Rascher, zuverlässiger Kundendienst. Grosses
Ersatzteillager. — Spezialisierte Reparatur-
werkstätte.



NOTZ

Notz & Co. AG. Biel Abteilung Atlas Copco Tel. 032 / 2 55 22



1/619

Sind Bauleute wirklich konservativ?

Sie vertrauen dem Bewährten, hängen aber nicht am Alten, wenn ein neues Produkt Vorteile bietet. Sonst würde nicht bei größten Bauobjekten mit **® OPPANOL BA-Folie** gearbeitet werden. Wir erinnern hier an den Bau der Untergrundbahn in Stockholm oder, um im „eigenen Haus“ zu bleiben, an das neue 28stöckige Verwaltungsgebäude der BASF in Ludwigshafen a. Rhein. Immer war OPPANOL BA-Folie dabei, wenn es galt, natürliches Grund- oder Sickerwasser vom Bauobjekt fernzuhalten. Die Ingenieure wußten warum, denn viele Gründe sprechen für OPPANOL BA-Folie. Sie ist absolut wasserbeständig, druckfest, hochdehnbar und verrottet nicht. Bei Tiefbauten aller Art, Fundamenten, Tunnels, Brücken, begehbaren Dächern, Balkonen, Terrassen, Badezimmern u. a. hat sich dieses Isoliermaterial bewährt. Auf Wunsch weisen wir Ihnen Verlegefirmen nach.



Badische Anilin- & Soda-Fabrik A.G.
L U D W I G S H A F E N A . R H E I N

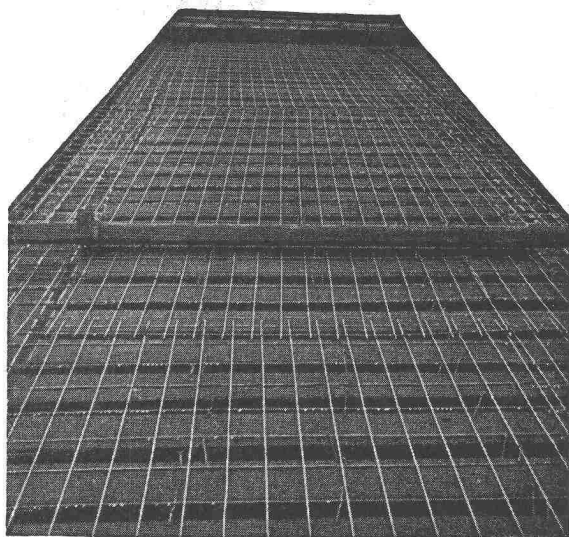
Vertreten in der Schweiz durch:

ORGANCHEMIE AG

Bellerivestrasse 67 • ZÜRICH 34

Telephon (051) 47 19 20

Gut isoliert **besser** gebaut



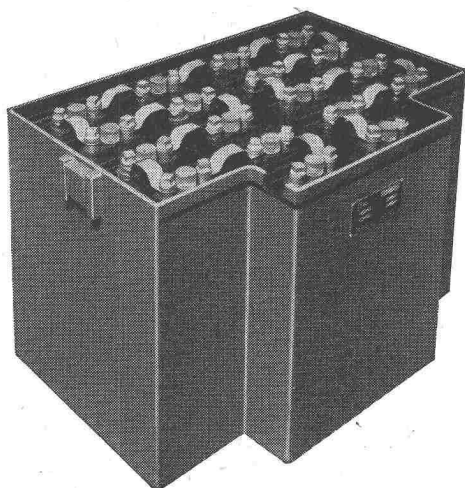
Je besser die Isolation, umso geringer die Heizkosten. Die Ersparnisse an Heizkosten machen im Laufe der Jahre oft ein Vielfaches dessen aus, was eine gut isolierende Decke mehr kostet. Mit BAUKORK-Isolierdecken – K-Werte zwischen 0,58 und 0,68 – bauen Sie bei Wegfall von Gefällsbeton etc. sogar noch billiger!

Fragen Sie die Spezialisten mit grosser, praktischer Erfahrung.

BAUKORK AG.

Verkaufsbüro Zurich, Gotthardstr. 61

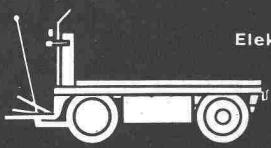
Telephon 051/238012 - Werk in Steinhausen/Zug




ELEKTRO- FAHRZEUG- BATTERIEN

Die kleinsten Betriebskosten, gerechnet auf den Tonnenkilometer oder den Betriebstag, verursacht die PLUS Traktionsbatterie. Sie besitzt auch die besten elektrischen Eigenschaften. Der PLUS-Service bürgt für einwandfreien Betrieb.

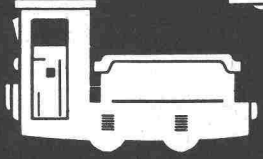
PLUS A.G., BASEL



Elektro-Karren



Elektro-Lifter



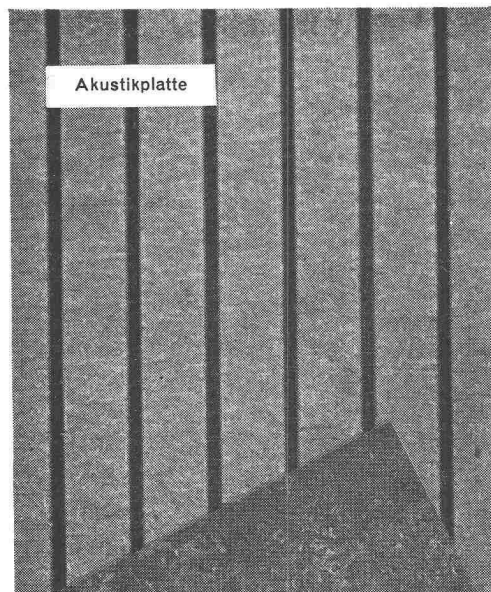
Akkumulatoren-Lokomotive

Plus

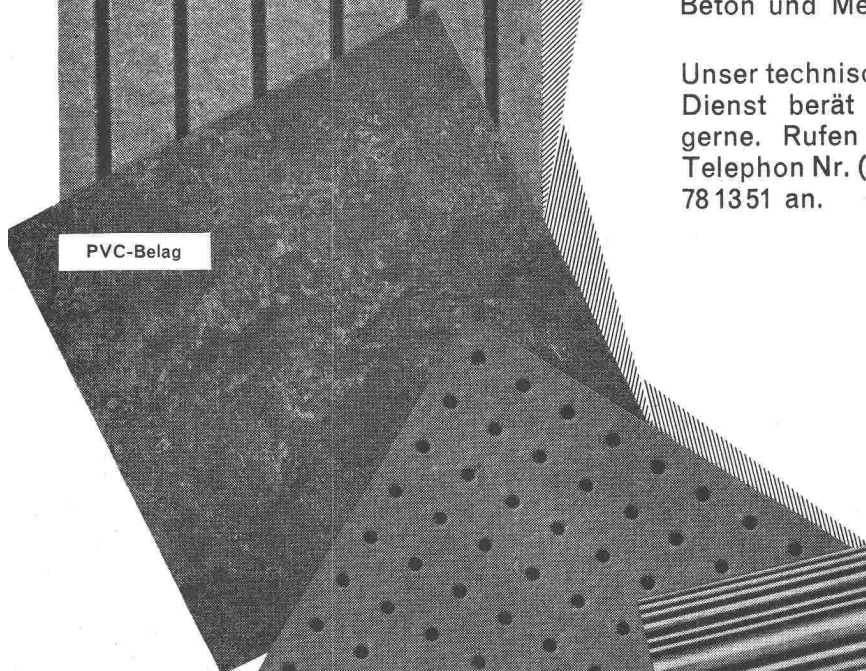
Unerschöpfliche Möglichkeiten mit

BRIGATEX

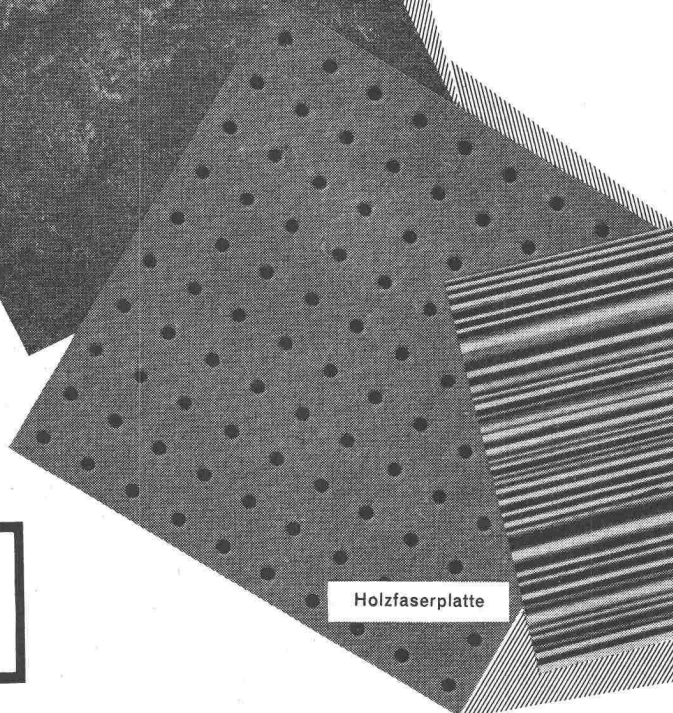
dem sofort abbindenden Kunstharzkaltleim



Akustikplatte



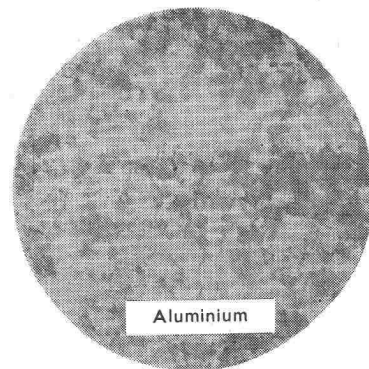
PVC-Belag



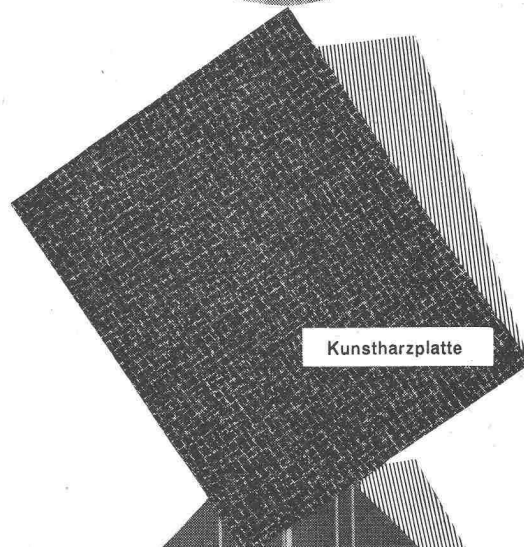
Holzfaserplatte

Brigatex verleimt ohne Verspriesung nezeitliche Beläge, Decken- und Wandplatten sowie Metall (Blei, Aluminium usw.) auf Gips, Holz, Beton und Metall.

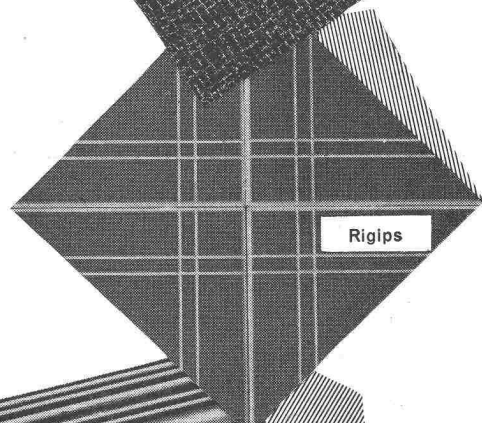
Unser technischer Dienst berät Sie gerne. Rufen Sie Telefon Nr. (041) 78 1351 an.



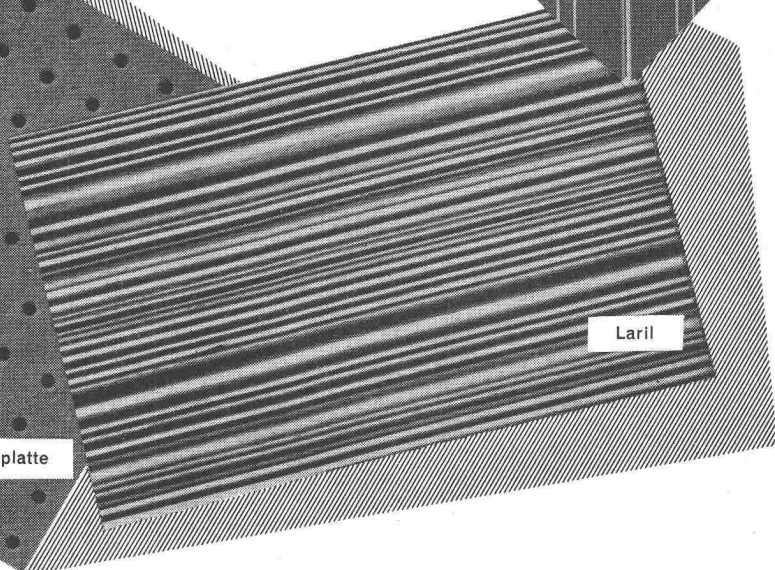
Aluminium



Kunstharzplatte



Rigips



Laril

DR. M. EBNÖTHER SEMPACH-STATION



Türlautsprecher Emgefon

EMGEFON-Türlautsprecheranlagen bewahren Sie vor zeitraubenden Wegen und unerwünschten Besuchern.

Die Standard-Türlautsprecheranlagen, verbunden mit den Haus-sprechstellen EMGEFON eignen sich für gewerbliche Zwecke, sowie als Nachtrufeinrichtung für Aerzte, Apotheken, Hotels usw. Die Türsprechstellen können auch für den Einbau in Tasterplatten und Normbriefkästen verwendet werden.

Haussprechstellen schwarz oder elfenbeinfarbig lieferbar.

Standard Telephon und Radio AG.

Verkaufsabteilung Zürich 4,
Zweierstrasse 35 Tel: 051/25 45 10

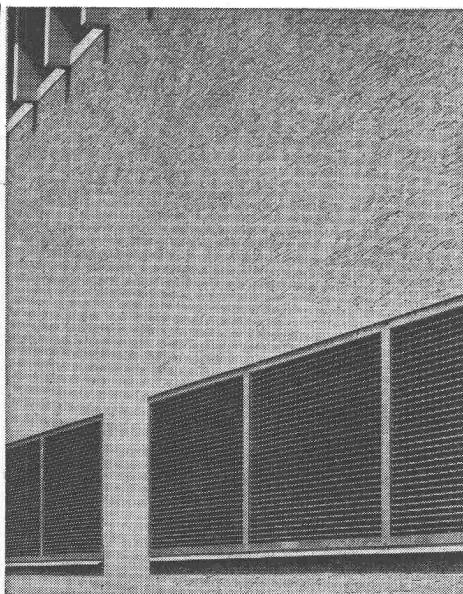


1709a

TEL. 051/93 32 32

WALLISELEN-ZH

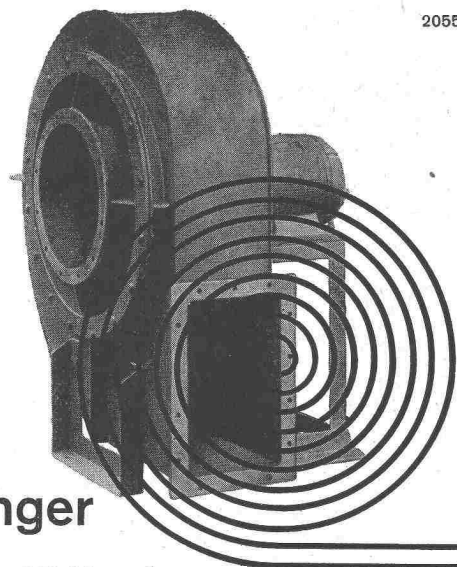
SIEGFRIED **keller** CO



Ventilationsgitter

Treppenstufen - Podeste
Abdeckungen

Sämtliche Gitterrostkonstruktionen
System WEMA



2055

Meidinger

Ventilatoren und Elektromotoren

Qualitätsprodukte seit mehr als einem halben Jahrhundert. Anpassung an alle Ansprüche der Technik. Geräuschloser Lauf durch spezielle Ausführung der Flügelräder und sorgfältiges Ausbalancieren der Ventilatorflügel und Motoranker. Behebung der magnetischen Geräusche der Elektromotoren durch Spezialwicklung. Genau passende Ersatzteile jederzeit ab Lager lieferbar.

G. Meidinger & Cie, Basel 4,
Telefon 061-22 97 65

Spezialbeton-Rohr

comolli

das bewährte Betonrohr
für hohe Ansprüche

Baulänge 2 m, ϕ 20—60 cm,
unarmiert.

Unser «Phlomax»-Betonrohr
hat sich in der praktischen
Verwendung sowie bei den
technischen Prüfungen an
der EMPA und ETH Zürich
in jeder Hinsicht als hoch-
qualifiziertes Betonrohr er-
wiesen.

CEMENTRÖHRENFABRIK

comolli
BREMgarten

KIES-U. SANDWERKE TEL. 714 14

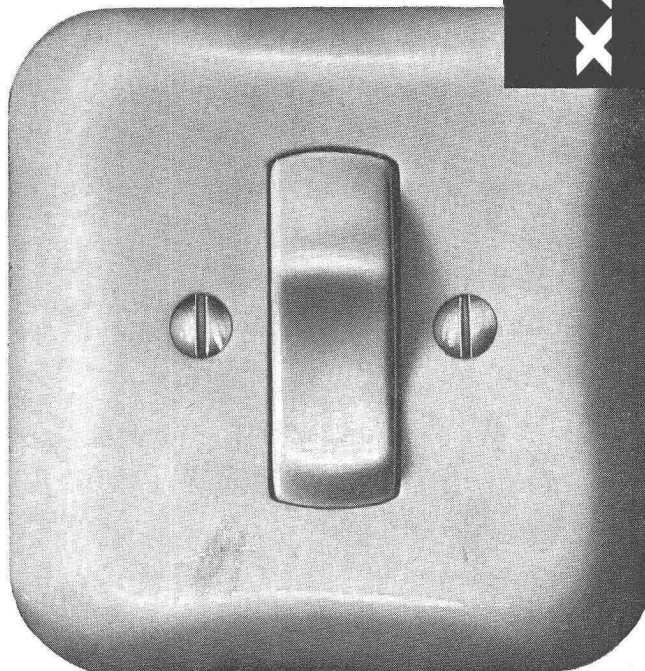
Vertretung für die Kantone Baselstadt und Baselland:

GEBR. KOHLER AG., LÄUFELFINGEN

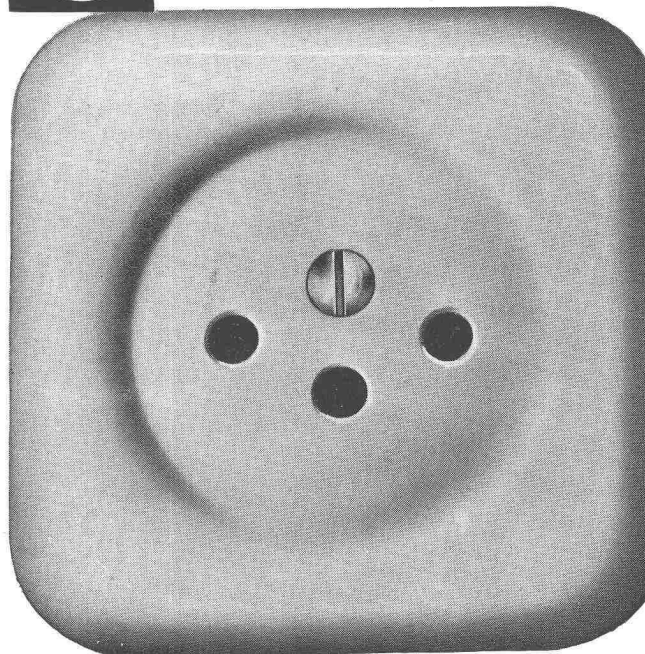
Baumaterialienhandlung

Xamax-Schalter und
-Steckdosen der neuen
X-Serie für Aufputzmontage
sind solid, formschön . . .
und betriebssicher!
Näheres darüber im neuen,
praktischen Taschen-
katalog.

XAMAX



XAMAX AG Zürich 50-Oerlikon



Inserate in der Schweiz. Bauzeitung haben Erfolg

HEER OLTEN



Fabrik für:
gelochte Bleche
und Streckmetall

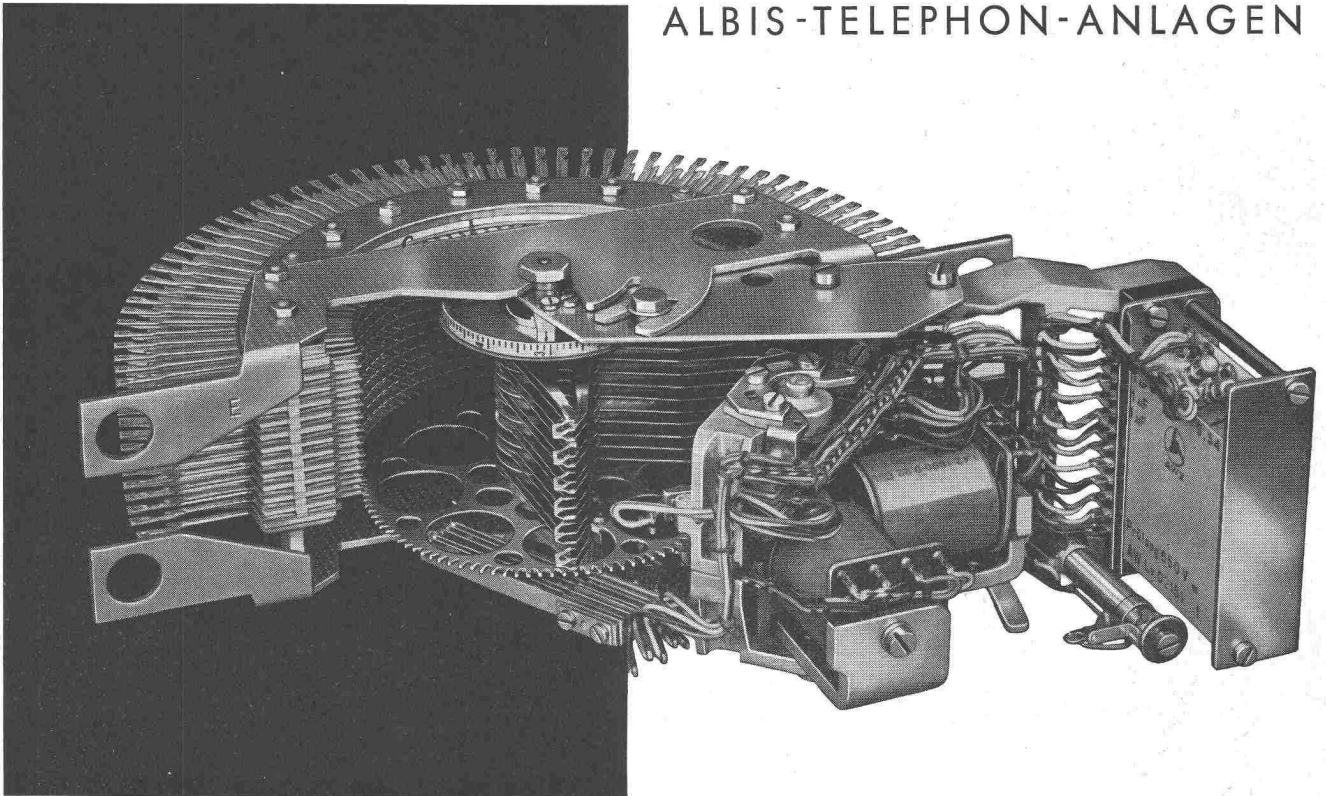
062/5 66 33

Leistungsfähig • Individuell • Seit 1875



**ALBISWERK
ZÜRICH A.G.**

ALBIS-TELEPHON-ANLAGEN



HAUSTELEPHONZENTRALE $\bar{V}/50$ MIT MOTORWÄHLERN

Die Einführung des ALBIS-Motorwählers und der Wähltastatur auch in mittleren Haustelephonzentralen bedeutet einen neuen Entwicklungsstand und erlaubt die Verwirklichung vieler Wünsche, die sich aus langjähriger Erfahrung in der Praxis herausbildeten:

Blitzschneller, sicherer Aufbau der internen und externen Verbindungen mit der gleichen Station. Direkte Weiterleitung der Amtsgespräche von Teilnehmer zu Teilnehmer. Die Wähltastatur dient der Telefonistin anstelle der Scheibe zur Nummernwahl.

Die Zentrale lässt sich dem Wachstum der Betriebe individuell anpassen.

ALBISWERK ZÜRICH AG. ALBISRIEDERSTRASSE 245 ZÜRICH 47

Vertretungen in Bern, Lausanne und Zürich