

Zeitschrift: Schweizerische Bauzeitung
Herausgeber: Verlags-AG der akademischen technischen Vereine
Band: 76 (1958)
Heft: 43

Werbung

Nutzungsbedingungen

Die ETH-Bibliothek ist die Anbieterin der digitalisierten Zeitschriften auf E-Periodica. Sie besitzt keine Urheberrechte an den Zeitschriften und ist nicht verantwortlich für deren Inhalte. Die Rechte liegen in der Regel bei den Herausgebern beziehungsweise den externen Rechteinhabern. Das Veröffentlichen von Bildern in Print- und Online-Publikationen sowie auf Social Media-Kanälen oder Webseiten ist nur mit vorheriger Genehmigung der Rechteinhaber erlaubt. [Mehr erfahren](#)

Conditions d'utilisation

L'ETH Library est le fournisseur des revues numérisées. Elle ne détient aucun droit d'auteur sur les revues et n'est pas responsable de leur contenu. En règle générale, les droits sont détenus par les éditeurs ou les détenteurs de droits externes. La reproduction d'images dans des publications imprimées ou en ligne ainsi que sur des canaux de médias sociaux ou des sites web n'est autorisée qu'avec l'accord préalable des détenteurs des droits. [En savoir plus](#)

Terms of use

The ETH Library is the provider of the digitised journals. It does not own any copyrights to the journals and is not responsible for their content. The rights usually lie with the publishers or the external rights holders. Publishing images in print and online publications, as well as on social media channels or websites, is only permitted with the prior consent of the rights holders. [Find out more](#)

Download PDF: 19.04.2026

ETH-Bibliothek Zürich, E-Periodica, <https://www.e-periodica.ch>

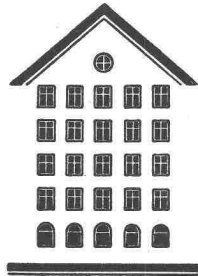
SCHWEIZERISCHE BAUZEITUNG

WOCHENSCHRIFT FÜR ARCHITEKTUR / INGENIEURWESEN / MASCHINENTECHNIK

REVUE POLYTECHNIQUE SUISSE

ORGAN DES S.I.A. SCHWEIZERISCHER INGENIEUR- UND ARCHITEKTEN-VEREIN
UND DER G.E.P. GESELLSCHAFT EHEMAL. STUDIERENDER DER EIDG. TECHN. HOCHSCHULE
GEGRÜNDET 1883 VON ING. A. WALDNER / HERAUSGEGEBEN VON ING. W. JEGHER

Fenster



Kiefer Zürich

Verlag

W. Jegher & A. Ostertag, Dianastrasse 5,
Zürich / Tel. 23 45 07 / Postcheck VIII 6110
Bürozeiten: Montag bis Freitag 7—12 Uhr
und 13.45—17.30 Uhr. Samstags geschlossen.

Postadresse:
Schweiz. Bauzeitung, Postfach Zürich 39

Bezugspreise

Einzelheft Fr. 1.65 — Abonnements:

	12 Monate	6 Monate	3 Monate
Schweiz	66.—	33.—	16.50
Ausland	72.—	36.—	18.—

Für Mitglieder des S.I.A., der GEP und des Schweiz. Technischen Verbandes sowie für Studierende der ETH, der EPUL und schweiz. staatl. Technischer Mittelschulen ermässigte Preiskategorien nach Tarif.

Anzeigenverwaltung

Mosse-Annoncen AG., Zürich, Limmat-
quai 94 / Tel. 32 68 17 / Postcheck VIII 1027

INHALT

Amélioration du rendement des centrales thermiques par l'application du cycle mixte gazvapeur avec générateurs à pistons libres. Par *H. Horgen* et *P. Szereszewski* 635*

Bohranlagen in Küstengewässern. Von *H. Jobst* 642

Eröffnung der Bauabteilung am Zentralschweiz. Technikum in Luzern . 642

Pfarrhaus mit Gemeindsaal in Wettingen-Neuenhof. Von *G. Siegenthaler* 643*

Die Weinlandbrücke bei Andelfingen. Von *M. Hartenbach* 645*

Buchbesprechungen

Stahlbau, vom *Deutschen Stahlbau-Verband*. Wasserkraftanlagen II, von *A. Ludin* und *W. Borkenstein* . . . 647

Regeneratoren für Kleingasturbinen, von *U. Oprecht*. Festschrift zur Restaurierung des Basler Regierungsratssaales. Neuerscheinungen . . . 648

Nekrologe

A. Dätwyler-Gamma. Ch. Clerc . . . 648

Wettbewerbe

Gemeindeschulbauten mit Turnhalle in Wettingen 648

Ankündigungen

Binnenschiffahrts - Ausstellung bei Jelmoli in Zürich. Photoelastizität und Photoplastizität. Kunstmuseum St. Gallen. Vortragskalender . . . 648

Die neue

Kuhlmann
Zeichenmaschine

ist eine technische Höchstleistung. Verschiedene Modelle für alle Ansprüche.

Prospekte und Beratung durch das zeichentechnische Spezialhaus



Gebrüder Scholl AG, an der Poststrasse
in Zürich seit 1865 - Telefon (051) 23 76 80

Patentanwälte

E. BLUM & Co., ZÜRICH

Gegründet 1878 Telefon 251633
Bahnhofstrasse 31

Anmeldung von Erfindungen

Fabrik- und Handelsmarken

Gutachten, Prozessberatung

BERCHTOLD & Co.

HEIZUNG • LÜFTUNG
WARMWASSER

THALWIL

**INDUSTRIE-
HEIZUNG**

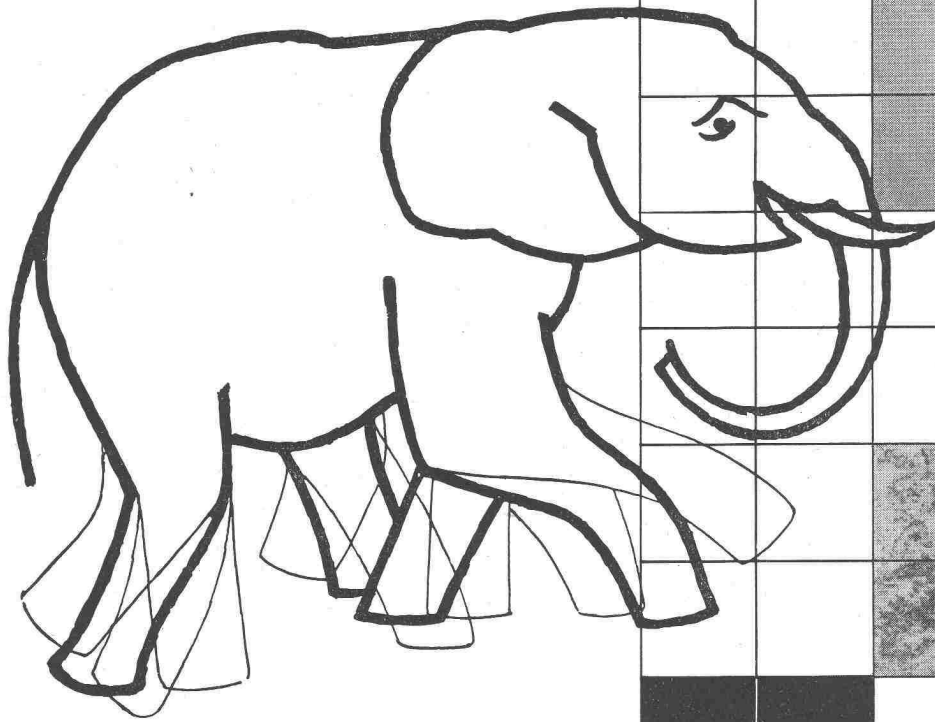
**HEISSWASSER
STATT DAMPF**

Telephon
051/92 05 01

Tiefbohr- und Baugesellschaft AG. Zürich-Bern

Grundwasserfassungen • Schnellfilter System „Peter“

Sondierbohrungen - Entnahme ungestörter Bodenproben - Bohr-Pressbetonpfähle
Kernbohrungen im Fels - Injektionen - Druckluftarbeiten



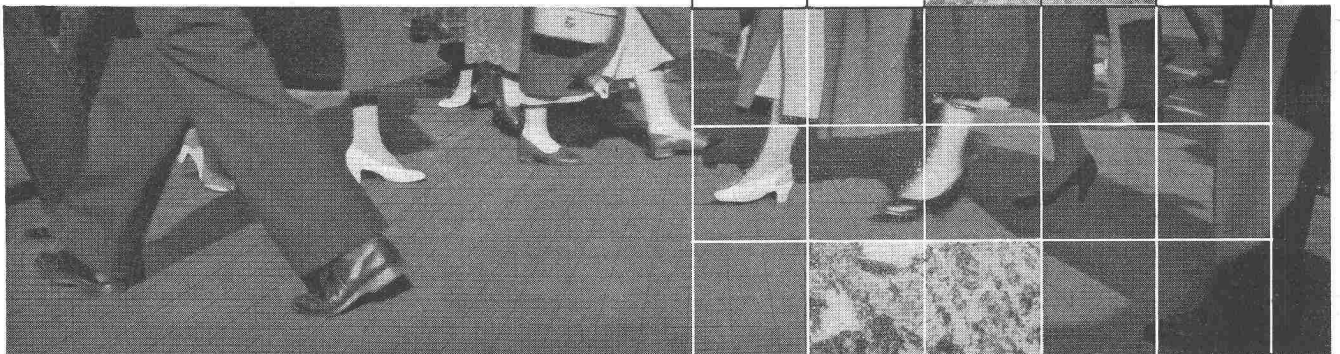
schonungslos beanspruchen

Was läuft, trampelt, kratzt und schleift nicht alles während Jahrzehnten auf einem Bodenbelag.

Für Spitäler, Hotels, Verkaufslokale ist nur der widerstandsfähigste Bodenbelag gut genug.

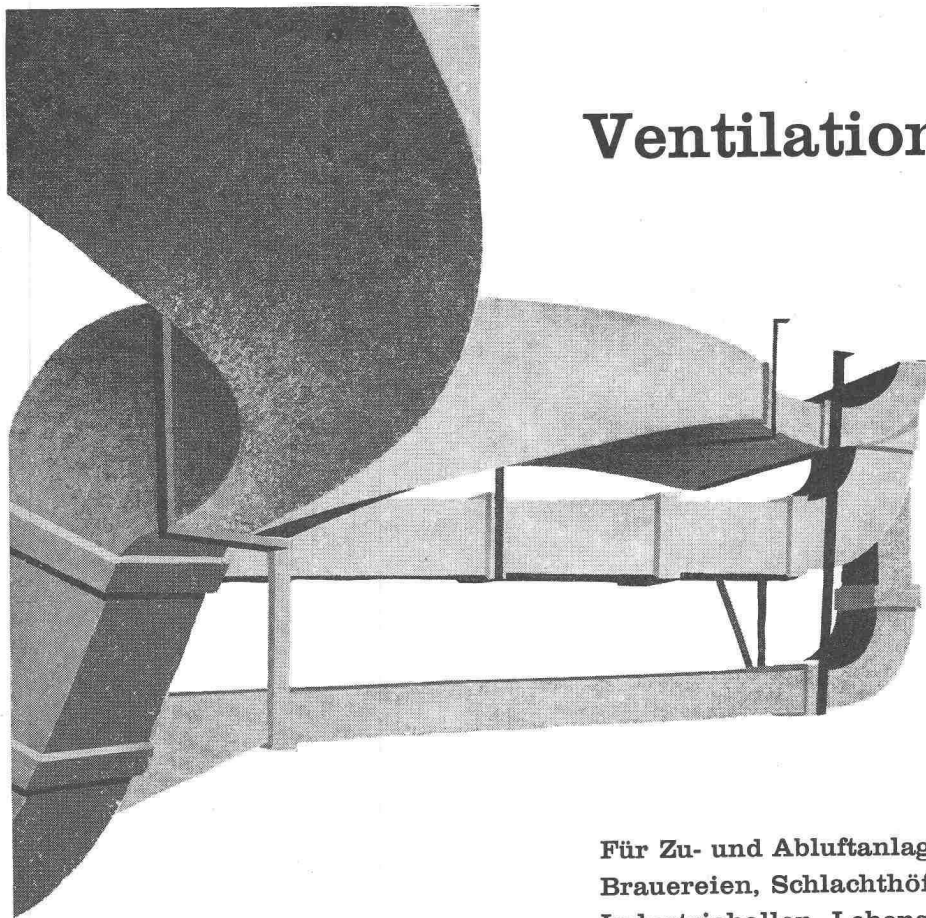
Keramische Bodenplatten sind härter als Granit; sie sind unabnützbar.

keramische Bodenplatten



Beratung und Lieferung durch die Fachgeschäfte.

K. Jordi



Ventilationen

Für Zu- und Abluftanlagen in
Brauereien, Schlachthöfen,
Industriehallen, Lebens-
mittellagern, Bürogebäuden,
Restaurationsbetrieben usw.
Unverwitterbare, nicht-
rostende Kanäle mit
kleinstem Reibungswider-
stand. Anfertigung
besonderer Formstücke nach
eingesandten Plänen.



Eternit AG. Niederurnen
Telefon 058 41555



SchenkerStoren

Vitra-Flex

Die bewährte Store für Doppelverglasungsfenster

Beliebige Lamellenverstellung

Grosse Farbwahl

Zuverlässige Getriebebedienung

Storenfabrik

Emil Schenker AG., Schönenwerd

Telephon (064) 3 13 52

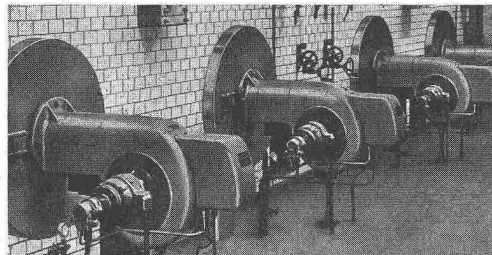
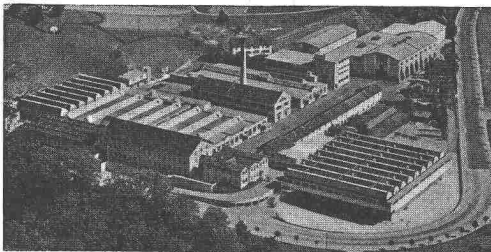
Filialen in: Basel, Bern, Genf, Lausanne, Lugano, Luzern, Solothurn, St. Gallen, Winterthur, Zürich

OERTLI

- OELFEUERUNGEN

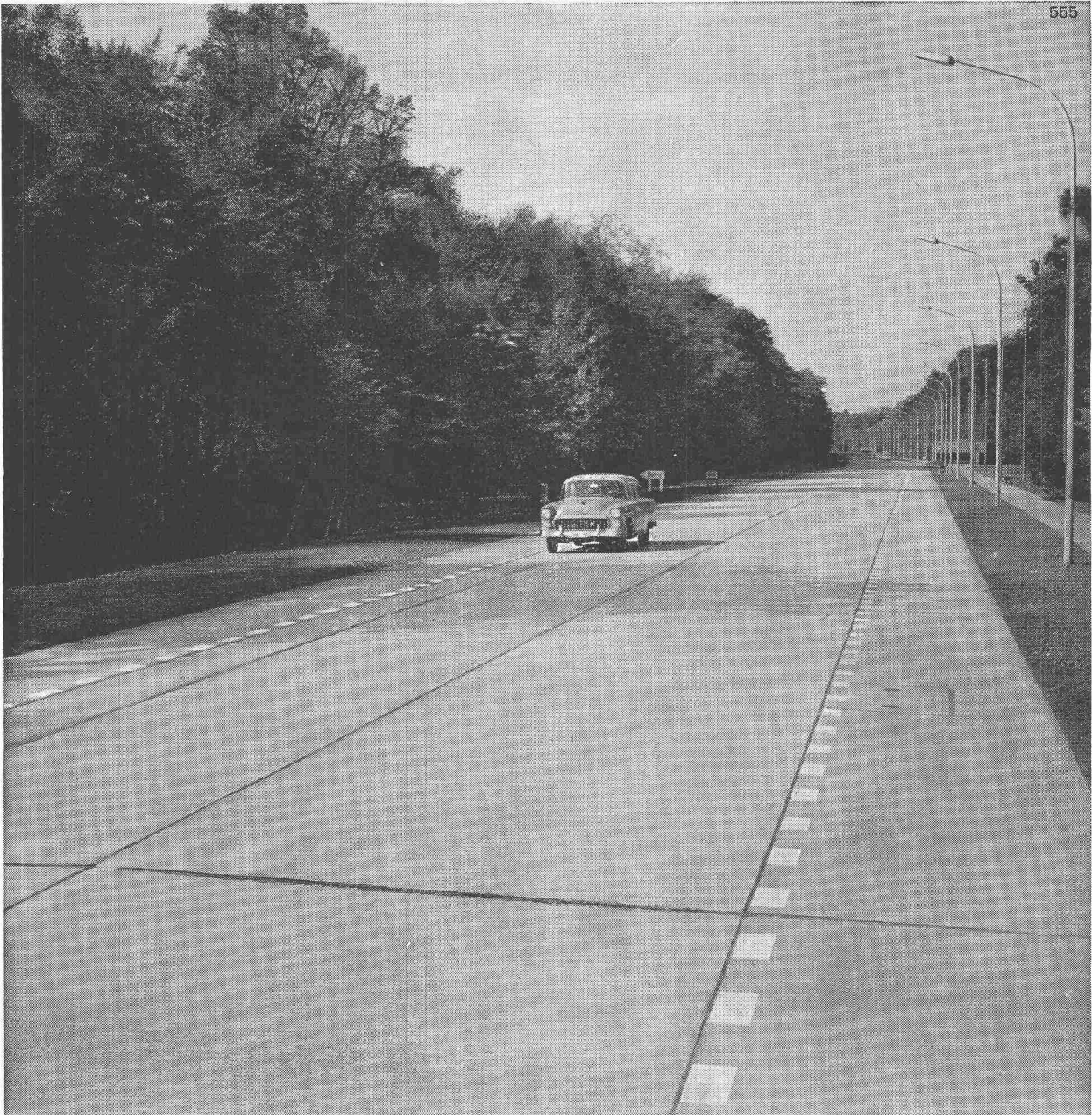
in jedem Industrie- und Gewerbebetrieb

für alle Anwendungsgebiete — voll- und halbautomatisch —
stufenweise oder stufenlos regulierbar — für sämtliche handelsüblichen Oelqualitäten



Ing. W. Oertli AG., Dübendorf - 36 eigene Montage- u. Servicestellen

Telephon (051) 96 65 71



Betonstrassen

staubfrei

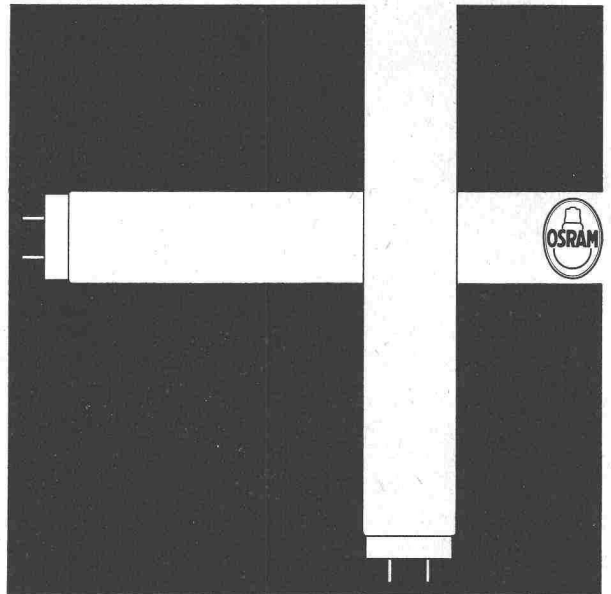
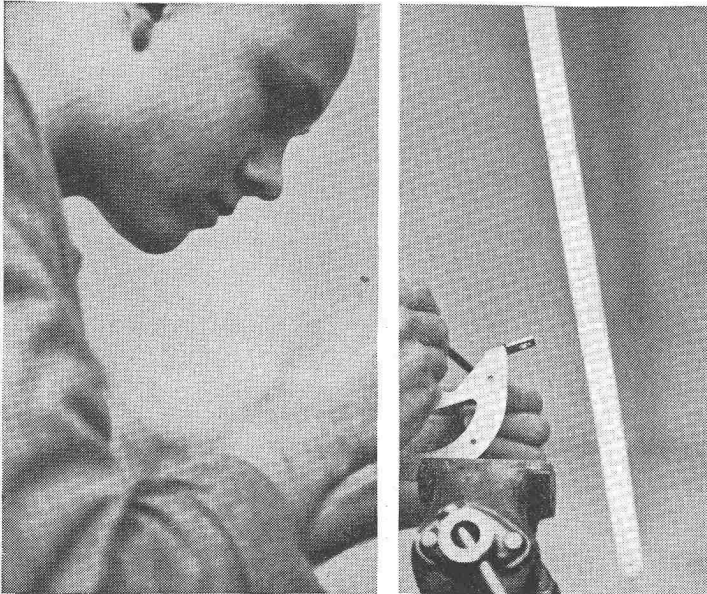
hell bei Nacht

griffig

verkehrssicher

Besseres Licht — bessere Arbeit

Leistung und Arbeitsklima hängen nicht zuletzt von der richtigen Beleuchtung ab. Wo OSRAM strahlt, ist Sicherheit, Betriebsamkeit, gute Atmosphäre — bessere Arbeit. Die in der Schweiz hergestellten OSRAM-L-Fluoreszenzlampen bieten hohe Lichtausbeute, geringen Energieverbrauch, lange Lebensdauer. Und in Ihrem Betrieb? Verlangen Sie Beratung durch unser lichttechnisches Büro: wir lösen Ihr Beleuchtungsproblem!

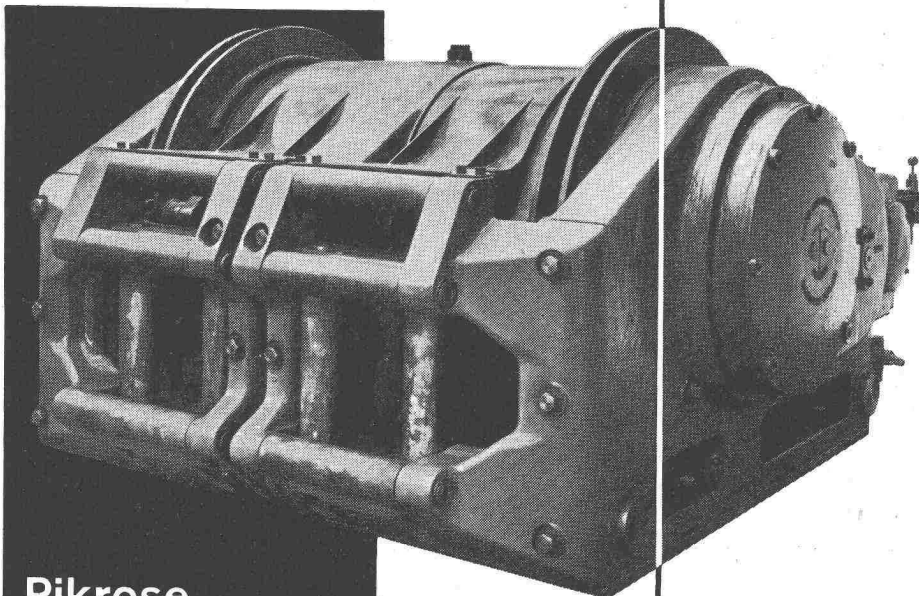


OSRAM AG. Zürich 22
Telephon 051/32 72 80

OSRAM

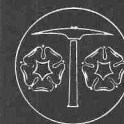
Zwei- und Dreitrommel- Schrapper

Pikrose



Pikrose

Audenshaw (England)



für die
wirtschaftliche
Förderung
im Stollen
und obertags.
Einfache,
robuste und
gedrungene
Bauart.
Leistung
von 6-125 PS.
Pressluft- und
Elektro-Antrieb

Verkauf und Service: Notz & Co. AG. Biel 032 / 2 55 22

NOTZ



ombra  sol

Ombrasol - Lamellenstoren für Aussen- oder für Innenmontage bieten Schutz gegen Sonne und Wärme, spenden blendfreies Licht. ● Aussen montierte Lamellenstoren rüsten wir beidseitig mit sturmsicherer Rundstabführung oder bewährter U-Schiebenführung aus. ● Die feinst regulierbare Lamellenverstellung, das Senken und Aufziehen der Store erfolgen durch dasselbe

Bedienungsorgan. ● Die Lamellen-Schwenkvorrichtung funktioniert störungsfrei. Ein Herausfallen oder Verwickeln des Stahlbandes ist ausgeschlossen. ● Die Lamellen aus vergütetem Leichtmetall, mit splitterfreiem, korro-

sionsfestem Belag, sind in vielen modernen Farben erhältlich. ● Unser Fachberater steht gerne zu Ihrer Verfügung. Rufen Sie ihn! ●● Lamellenstoren AG Zürich 2 Beethovenstr. 48, Tel. 27 23 88 Werk in Wallisellen-Zürich.

lamellenstoren

HÜBSCHER & CO., SCHAFFHAUSEN

MASCHINEN- UND STAHLBAU

EBNATSTRASSE 131 TELEPHON (053) 53519



Industriebau

Stahlhochbau

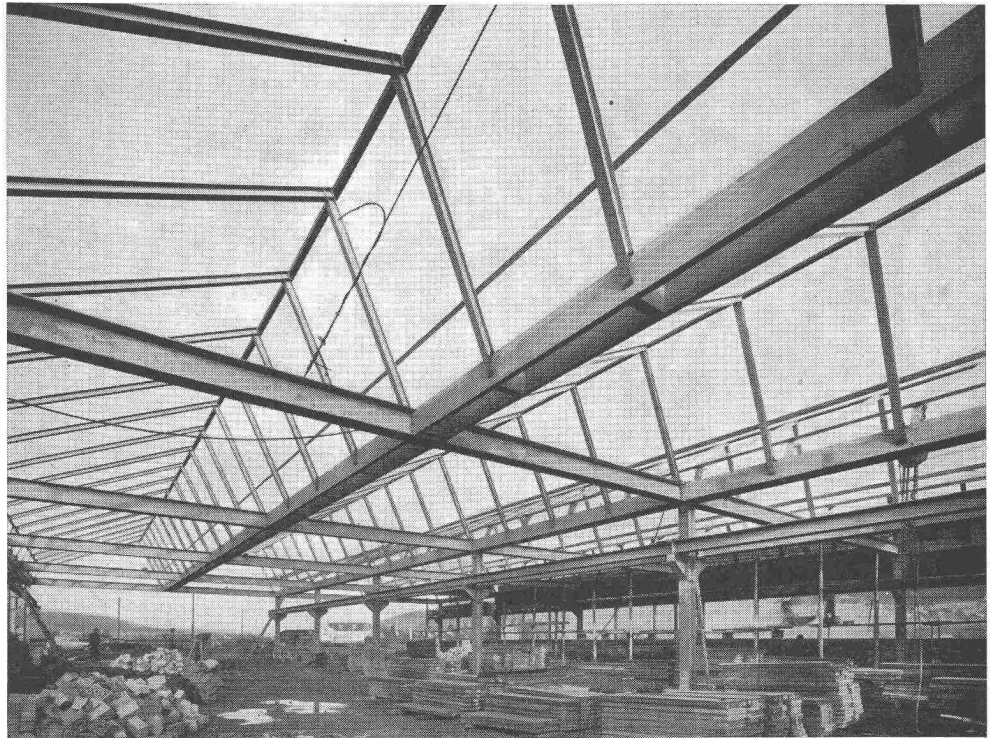
Stahlwasserbau

Brückenbau

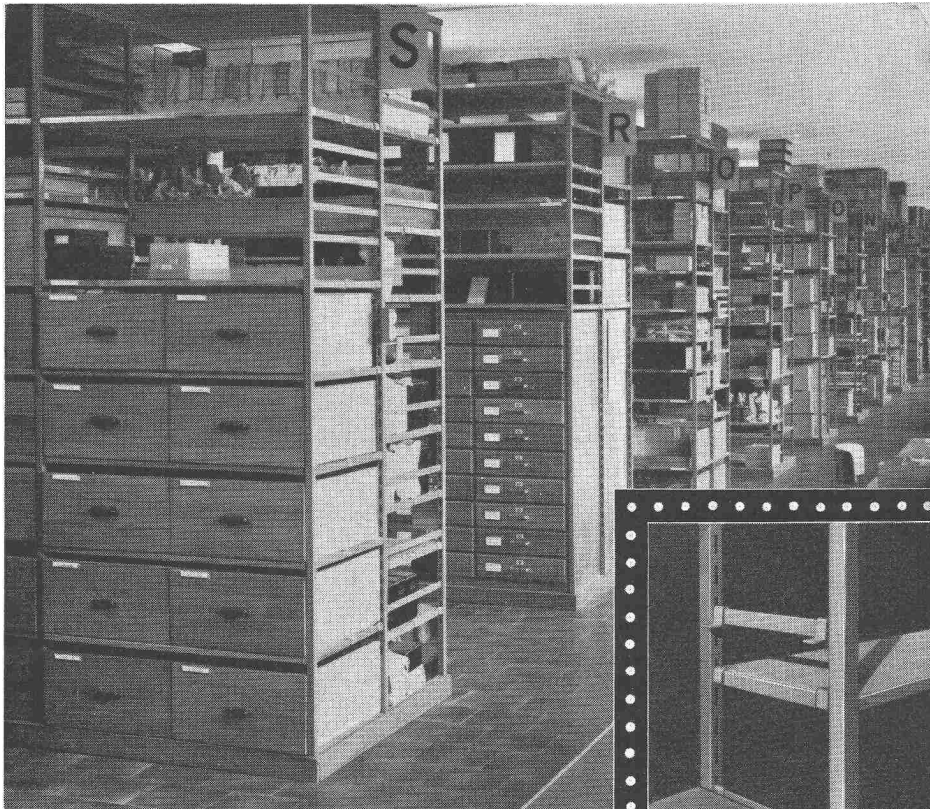
**Kran- und Förder-
anlagen**

Verladebrücken

Windenantriebe



Shedbau, vollständig geschweisst



Ihre Lagerprobleme werden gelöst

mit unseren universell
verstellbaren und für je-
den Zweck anpassungs-
fähigen Gestell-Konstruk-
tionen.

Bei Anfrage bitten wir um
Angabe der Belastung,
Tablar-Anzahl und Haupt-
dimensionen.

Kempf & Co. Aktiengesellschaft

Herisau 2



Sie schalen **besser**
billiger
schneller

der preislich günstigste Schweizer Schalungsträger, leicht, tragfähig, mit der grössten freien Spannweite.

Automatisch veränderliche Ueberhöhung schnell und einfach montierbar.

Für Horizontal- und Vertikalschalung — der bewährte Schweizer Schalungsträger.

Planung, Beratung und ausführliche Prospekte unverbindlich.

weil FIX 57-Schalungsträger viel rationeller!

FIXTRÄGER A.G. ETZGEN / Aarg.

Telephon (064) 7 42 65





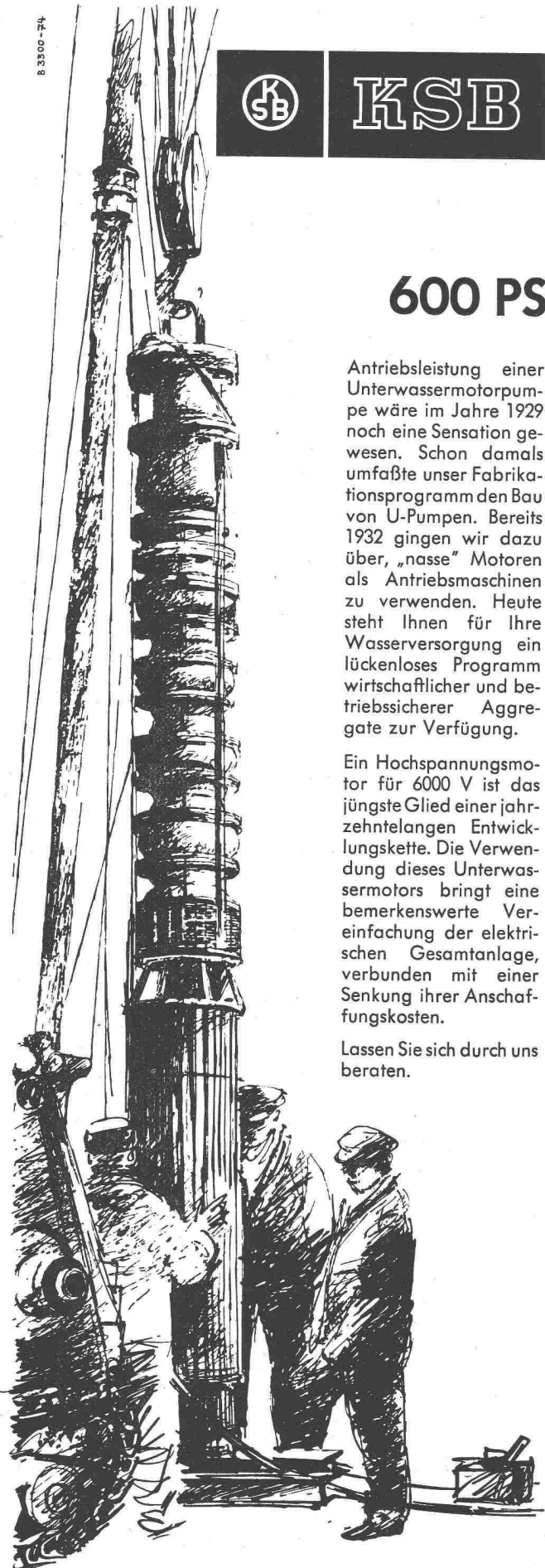
KSB

600 PS

Antriebsleistung einer Unterwassermotorpumpe wäre im Jahre 1929 noch eine Sensation gewesen. Schon damals umfaßte unser Fabrikationsprogramm den Bau von U-Pumpen. Bereits 1932 gingen wir dazu über, „nasse“ Motoren als Antriebsmaschinen zu verwenden. Heute steht Ihnen für Ihre Wasserversorgung ein lückenloses Programm wirtschaftlicher und betriebssicherer Aggregate zur Verfügung.

Ein Hochspannungsmotor für 6000 V ist das jüngste Glied einer jahrzehntelangen Entwicklungskette. Die Verwendung dieses Unterwassermotors bringt eine bemerkenswerte Vereinfachung der elektrischen Gesamtanlage, verbunden mit einer Senkung ihrer Anschaffungskosten.

Lassen Sie sich durch uns beraten.



Verkaufsbureau KSB Zürich AG
Zürich 6, Spanweidstrasse 3 Telefon (051) 28 25 18

Aufzüge- und
Elektromotorenfabrik
Schindler & Cie. AG
Ebikon / Luzern

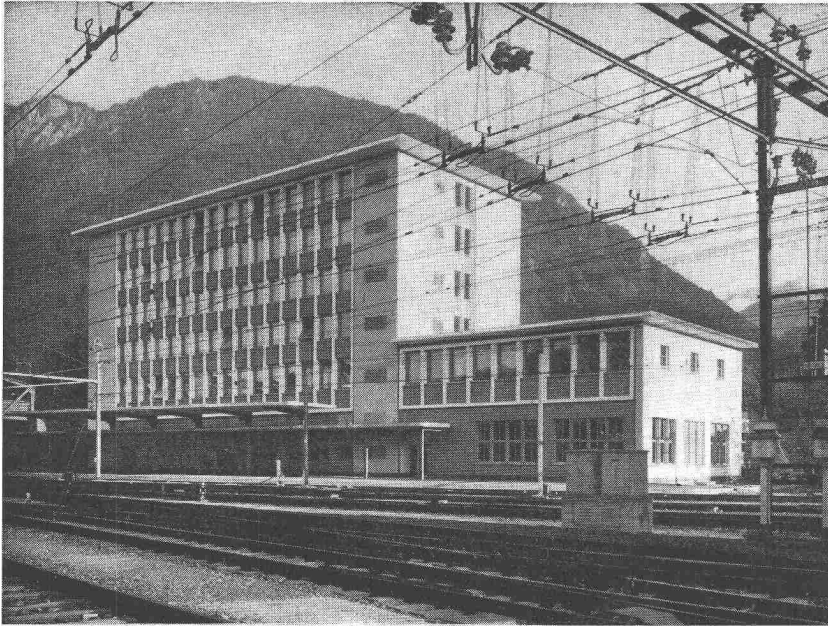
In
hohen
Kläusem
fahren
schnelle
Schindler
Lifts



Flachbedachungen

Terrassenbeläge

Grundwasserisolierungen



Neues Postdienstgebäude Chur

AEZ

Flachdachbeläge

2200 m²

Direktion der eidg. Bauten, Bern

Asphalt-Emulsion AG Zürich

Löwenstrasse 40 Telephone (051) 25 88 66

KenFlex-Böden sind mühelos zu reinigen! ...und kosten wenig!

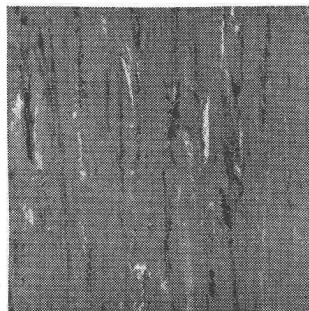
Solche Urteile können Sie immer wieder hören.

Wer KenFlex-Böden besitzt — auch wenn sie noch so streng begangen werden — kann die **Reinigungskosten unglaublich tief halten**. Die glatte, porenlose Oberfläche der KenFlex-Platten ist schmutz- und staubabstossend und widersteht Wasser, Öl, Fett, Laugen und den meisten Säuren.

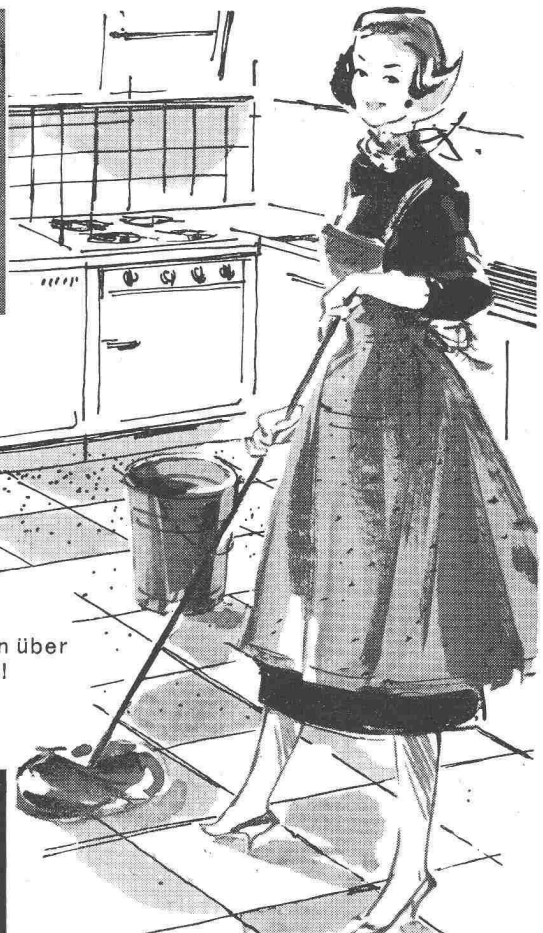
KenFlex-Farben verschwinden nicht — selbst nach Jahren strengster Beanspruchung und bei minimalster Pflege sehen diese Böden immer noch wie neu aus. Kein Wunder, dass KenFlex — wie übrigens auch KenTile und KenRoyal — auf der ganzen Welt bevorzugt werden.

KENFLEX

KenFlex wird durch jedes gute Fachgeschäft einwandfrei verlegt.



Vinylasbest-Platten für schöne Bodenbeläge in über 20 verschiedenen Farben! Platten 23x23 cm, in 3, 2, 2.5 und 1.6 mm Dicke.



Generalvertretung und Engroslager

Hans Hassler & Co. AG. Aarau

Das führende Haus für Linoleum- und Plastikbeläge



Sind Ihre Arbeiter und Maschinen vor Feuer geschützt?

Jedes Jahr fallen für Zehntausende von Franken Baubaracken und Baumaschinen der Zerstörung durch Feuer zum Opfer. In manchen Fällen sind selbst Menschenleben zu beklagen. Gewiss, materielle Verluste werden durch die Brandversicherung gedeckt. Die Bauzeit wird aber uneinbringlich verzögert und es entstehen Schäden, die keine Versicherung vergütet.

Immer grösser wird die Zahl der Bauunternehmer, die Baubaracken, Gerüste und Maschinen mit den ALBI-Produkten gegen Feuer dauerhaft schützen, was auch deshalb vorteilhaft ist, weil Schutzbelag und Anstrich in einem Produkt vereint sind.

Gerne senden wir Ihnen ausführliche Unterlagen.



VOGELSANG
Schwerzenbach / ZH

Kurt Vogelsang AG

Lack- und Farbenfabrik
Telephon (051) 95 31 81

VETROFLEX

**bewiesene
Wirtschaftlichkeit**

**Grundlage
echten Wohnkomforts**

**Glasfasern-
Isolierungen
gegen
Kälte, Wärme
Schall**

**bessere
Arbeitsatmosphäre**

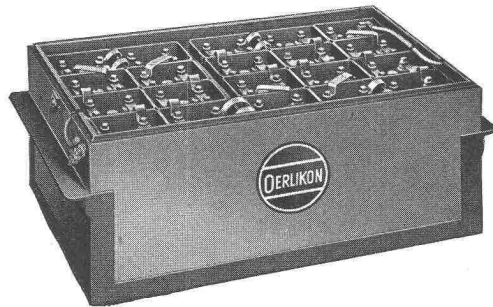
Verlangen Sie bitte nähere
Unterlagen oder unverbindliche
Beratung durch

GLASFASERN AG

Verkaufsbüro Zürich
Nüscherstr. 30
Telefon 051-27 17 15

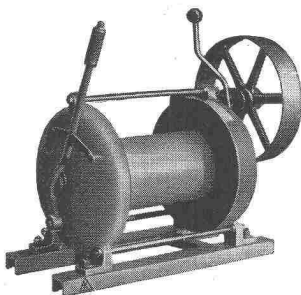
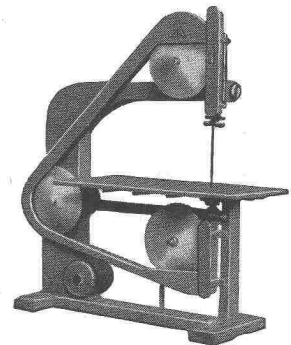
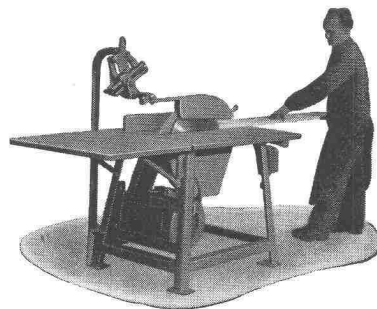
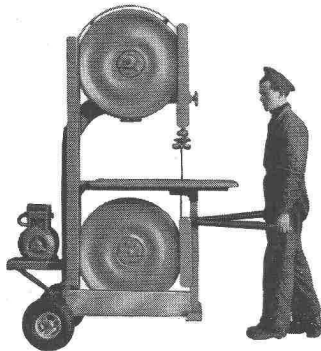
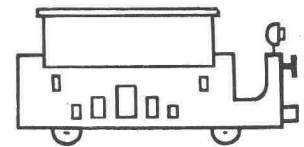
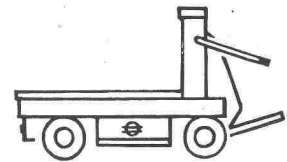


Batterien für Elektrofahrzeuge



Accumulatoren-Fabrik Oerlikon Zürich 50

mit Bureaux und Werkstätten in
Lausanne - Genf - Lugano - St. Gallen - Luzern



PRAKTISCHE MASCHINEN FÜR DEN BAUPLATZ

Bandsägen und Kreissägen

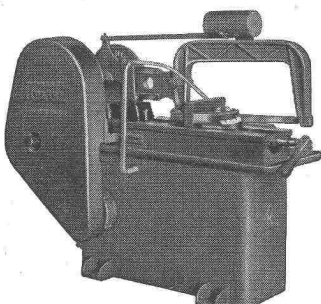
mit Benzin- oder Elektromotor in verschiedenen Ausführungen

Kaltsägen zum Schneiden von Profileisen

Wir liefern ferner:

Seilbahnen für Materialtransporte aller Art, Einzelteile für Seilbahnen

Seilwinden Aufzugwinden mit Benzinmotor, Schlittenwinden, Motorfahrwinden, Windwerke bis 10 Tonnen Zugkraft





L+E. Küpfer

Maschinenfabrik
STEFFISBURG
Tel. (033) 2 23 42



Schweizerische Wagons- und Aufzügefabrik A.G. Schlieren-Zürich


Schlieren

Aufzüge

sicher

rasch

bequem



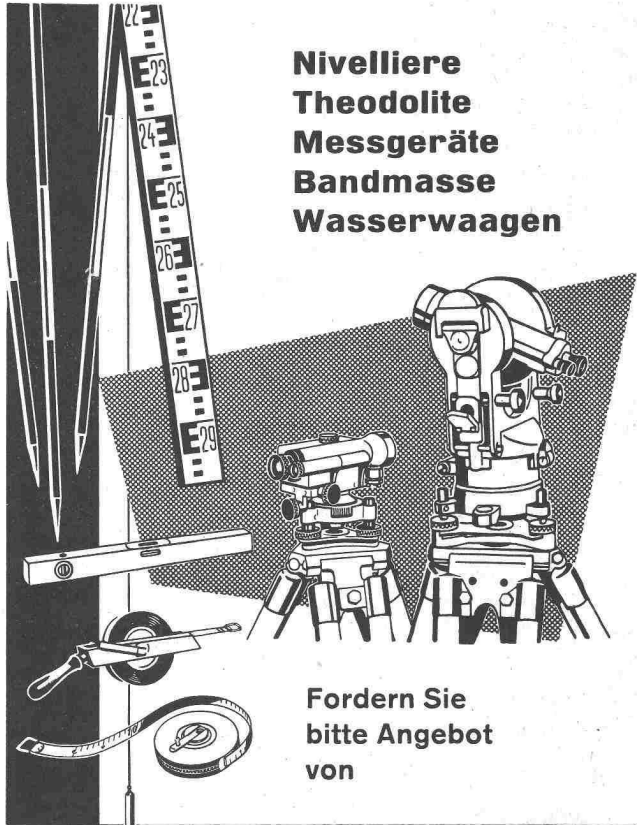
holoplast

Mobile Wände, voll oder verglast, für die rationelle Raumgestaltung. Diese mobilen Wände können jederzeit zerlegt und neuen Bedürfnissen entsprechend aufgestellt werden.



GRIESSER AG

Aadorf 052/47112	Bern 031/29261	Genève 022/338204	Lausanne 021/261840
Basel 061/346363	Luzern 041/27242	St. Gallen 071/231476	Zürich 051/237398



Nivelliere
Theodolite
Messgeräte
Bandmasse
Wasserwaagen

Fordern Sie bitte Angebot von

GRAB & WILDI AG

URDORF und ZÜRICH