

**Zeitschrift:** Schweizerische Bauzeitung  
**Herausgeber:** Verlags-AG der akademischen technischen Vereine  
**Band:** 76 (1958)  
**Heft:** 42

## **Werbung**

### **Nutzungsbedingungen**

Die ETH-Bibliothek ist die Anbieterin der digitalisierten Zeitschriften auf E-Periodica. Sie besitzt keine Urheberrechte an den Zeitschriften und ist nicht verantwortlich für deren Inhalte. Die Rechte liegen in der Regel bei den Herausgebern beziehungsweise den externen Rechteinhabern. Das Veröffentlichen von Bildern in Print- und Online-Publikationen sowie auf Social Media-Kanälen oder Webseiten ist nur mit vorheriger Genehmigung der Rechteinhaber erlaubt. [Mehr erfahren](#)

### **Conditions d'utilisation**

L'ETH Library est le fournisseur des revues numérisées. Elle ne détient aucun droit d'auteur sur les revues et n'est pas responsable de leur contenu. En règle générale, les droits sont détenus par les éditeurs ou les détenteurs de droits externes. La reproduction d'images dans des publications imprimées ou en ligne ainsi que sur des canaux de médias sociaux ou des sites web n'est autorisée qu'avec l'accord préalable des détenteurs des droits. [En savoir plus](#)

### **Terms of use**

The ETH Library is the provider of the digitised journals. It does not own any copyrights to the journals and is not responsible for their content. The rights usually lie with the publishers or the external rights holders. Publishing images in print and online publications, as well as on social media channels or websites, is only permitted with the prior consent of the rights holders. [Find out more](#)

**Download PDF:** 23.02.2026

**ETH-Bibliothek Zürich, E-Periodica, <https://www.e-periodica.ch>**

# SCHWEIZERISCHE BAUZEITUNG

WOCHENSCHRIFT FÜR ARCHITEKTUR / INGENIEURWESEN / MASCHINENTECHNIK

REVUE POLYTECHNIQUE SUISSE

ORGAN DES S.I.A. SCHWEIZERISCHER INGENIEUR- UND ARCHITEKTEN-VEREIN  
UND DER G.E.P. GESELLSCHAFT EHEMAL. STUDIERENDER DER EIDG. TECHN. HOCHSCHULE  
GEGRÜNDET 1883 VON ING. A. WALDNER / HERAUSGEGEBEN VON ING. W. JEGHER

*Fenster*



*Kiefer Zürich*



Vertrauen  
Sie unserer jahrzehntelangen  
Erfahrung

GLAS

DÄCHER

Jakob SCHERRER Söhne

ZÜRICH 2 Allmendstr. 7 Tel.: 051/25 79 80

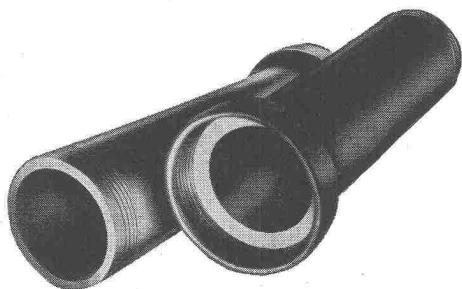


ING. MAX GREUTER & CIE. ZÜRICH 7

INJEKTIONS- UND GUNIT-ARBEITEN

TIEFBOHRUNGEN

## STEINZEUG EMBRACH



garantiert säurebeständig für die chemische Industrie

Rohre und Spezialstücke für Säureleitungen und Kanalisationen

Laborausgüsse und Tröge

Säurelagergefässe

Apparate, Pumpen, Druckautomaten  
Ventilationskanäle

Temperaturbeständige und wärmeleitende  
Spezialmassen EMBRACHIT  
und THERMOSIL

STEINZEUGFABRIK EMBRACH AG., Embrach/Zürich

### Verlag

W. Jegher & A. Ostertag, Dianastrasse 5,  
Zürich / Tel. 23 45 07 / Postcheck VIII 6110  
Bürozeiten: Montag bis Freitag 7—12 Uhr  
und 13.45—17.30 Uhr. Samstags geschlossen.

Postadresse:

Schweiz. Bauzeitung, Postfach Zürich 39

### Anzeigenverwaltung

Mosse-Annoncen AG., Zürich, Limmat-  
quai 94 / Tel. 32 68 17 / Postcheck VIII 1027

### INHALT

Quelques facteurs dont dépendent la  
qualité et la régularité d'un béton  
de barrage. Par O. Rambert . . . 617\*

Auszug aus der Resolution, gefasst  
am V. Kongress der UIA in Moskau 624

Energiewirtschaftliche Kriegsvor-  
sorge. Von R. Kaestlin . . . 624

Das Projekt einer Atomenergie-Heiz-  
kraftanlage von 30 000 kW thermi-  
scher Leistung. Von A. F. Fritzsche  
und P. de Haller . . . 625\*

### Buchbesprechungen

Handbuch der Werkstoffprüfung,  
von E. Siebel und N. Ludwig. Fest-  
schrift zur Restaurierung des Basler  
Regierungsratssaales, von R. Rig-  
genbach . . . 632\*  
Schweiz. Bauzeitung. Neuerschei-  
nungen . . . 633

### Nekrologe

Heinrich Markun. R. A. Naef.  
E. F. Burckhardt . . . 633

### Wettbewerbe

Gemeindehaus St. Margrethen.  
Städtebauliche Aufgaben in Le Locle.  
Erweiterung der Schulanlage Meilen-  
Dorf . . . 633

### Mitteilungen aus der G. E. P.

53. Generalversammlung in Baden . 633

### Ankündigungen

Besichtigung einer Musterbaustelle  
in Karlsruhe. Unternehmungsfor-  
schung. Schweizerischer Werkbund.  
Seminar über Anstrichstoffe und An-  
strichtechnik an der ETH. Haus der  
Technik in Essen. Internat. Vereini-  
gung für Brückenbau und Hochbau.  
Vortragskalender . . . 634

**ACROW**  
BANGERTER LYSS

# ACROW -H-RAHMENGERÜST

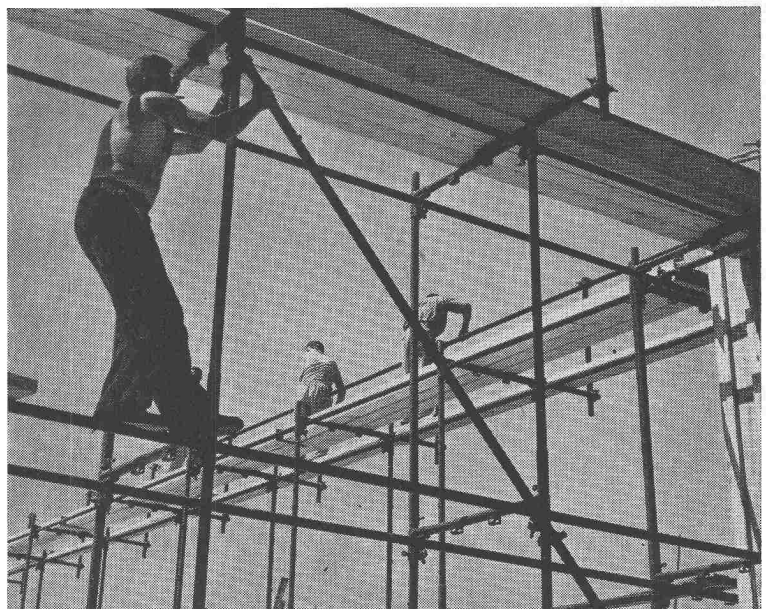
Einfach, schnell, sicher,  
ideal anpassungsfähig,  
unbegrenzte Anwendung als  
Stütz-, Spriess- und Lehrgerüst usw.,  
daher rasch amortisiert.

## Eine klare Auskunft

über alle Einzelheiten eines modernen Stahlrohrgerüsts bietet der neue ACROW-H-Rahmen-Prospekt.

Er zeigt in schematischer Darstellung den Aufbau des H-Rahmen-Gerüsts.

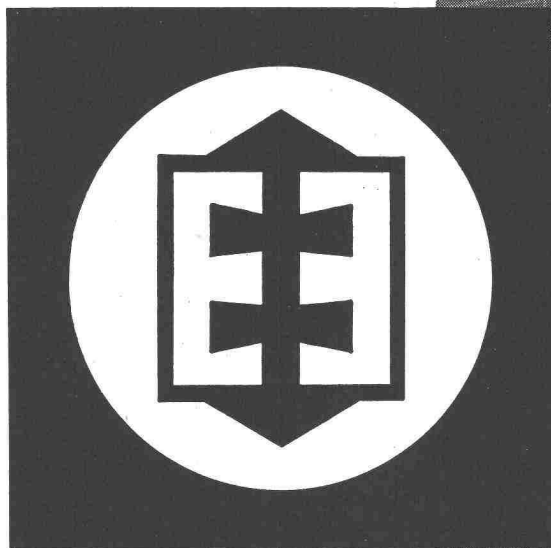
In einer Stückliste sind die Einzelteile dieses in aller Welt bewährten Gerüsts aufgeführt. Bestellen Sie heute noch diesen reich illustrierten Prospekt, in dem die Erfahrungen von schweizerischen und ausländischen Baufachleuten verarbeitet sind.



A. Bangerter & Cie AG Lyss  
Abt. Bauwerkzeuge ACROW,  
Telephon: 032 8 54 05 - 06

SOFORT UND OHNE PRESSDRUCK ABBINDENDER KALTLEIM

**BRIGATEX**



Für Holzfaserplatten  
(Pavatex, Grisotex, etc.),  
Linoleum, Kunstharz-  
platten (Formica, Kellco,  
Argolite, Durolux, usw.),  
Aluminium.  
Verlangen Sie eine  
Instruktion durch  
unseren techn. Dienst,  
Tel. (041) 78 13 51

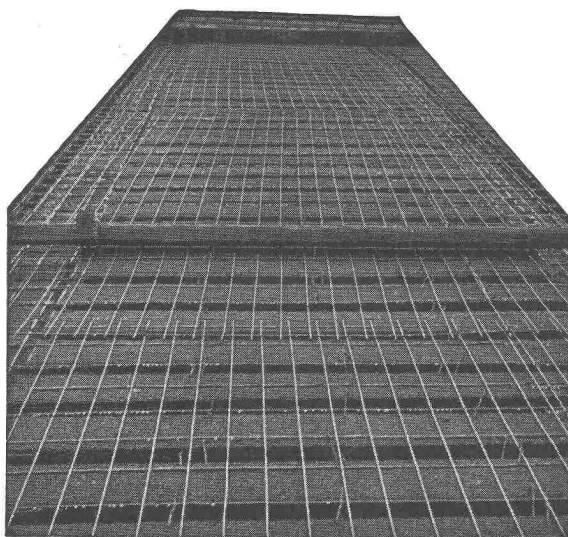
**ANKLOPFEN GENÜGT**



**DR. M. EBNÖTHER - SEMPACH**



# Gut isoliert **besser** gebaut



Je besser die Isolation, umso geringer die Heizkosten. Die Ersparnisse an Heizkosten machen im Laufe der Jahre oft ein Vielfaches dessen aus, was eine gut isolierende Decke mehr kostet. Mit BAUKORK-Isolierdecken – K-Werte zwischen 0,58 und 0,68 – bauen Sie bei Wegfall von Gefällsbeton etc. sogar noch billiger!

Fragen Sie die Spezialisten mit grosser, praktischer Erfahrung.

## BAUKORK AG.

Verkaufsbüro Zurich, Gotthardstr. 61

Telephon 051/238012 - Werk in Steinhausen/Zug

## **UDDIA** HARTMETALL GESTEINS- BOHRER unübertroffen in Leistung

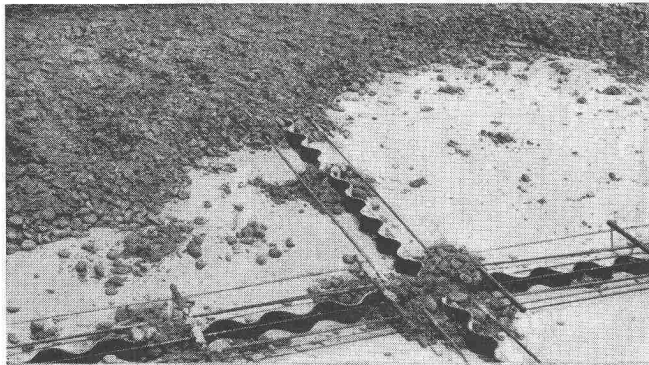
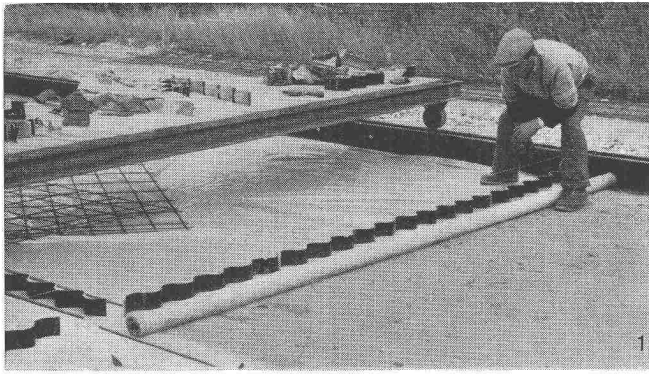


Lieferbar prompt ab Lager  
Generalvertretung:

### HANS KOHLER AG

Tel. (051) 23 01 10 Zürich Claridenstrasse 20

ANNEN



## Polyäthylen-Baufolien



### ◀ Anwendung im Betonbau:

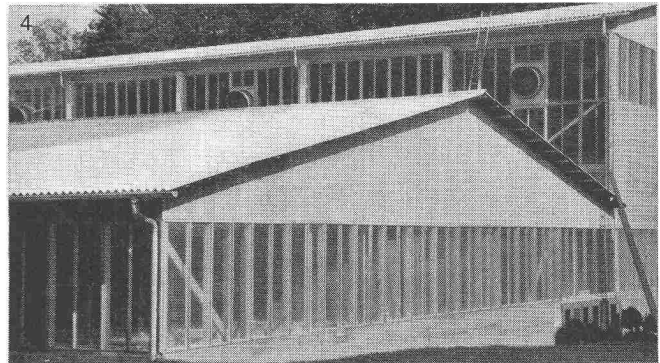
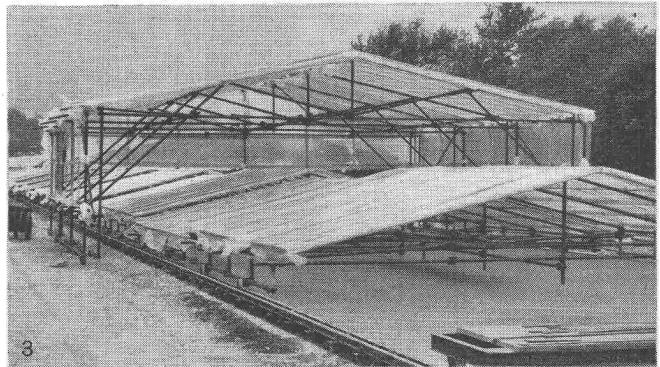
1. RIWISA-Folien, die wirksame Feuchtigkeitsbarriere im Betonbau. Die Folien werden zwischen Stein- oder Sandbett und Betonbelag verlegt.
2. Dank ihrer Dehnbarkeit wird selbst die 0,05 mm dicke RIWISA-Folie weder von Kies noch Schuhen durchlöchert.

Die 0,10 mm dicke RIWISA-Folie wird als Abdeckung von Frischbeton zur Nasshaltung verwendet.



### Anwendung als transparenter Wetterschutz: ▶

3. Die RIWISA-Folie als Bedachung bei provisorischen Stahlrohr-Gerüstbauten oder zum Unterziehen von Dachhäuten.
4. Die transparente RIWISA-Folie als Fenster bei provisorischen Bauten (Aufnahme des Atom-Pavillons in Genf).  
Vorteilhaft im Winter- und Schlechtwetterbau.



Die RIWISA-Polyäthylen-Folie ist vollkommen wasserdicht, transparent, reissfest, leicht (spezifisches Gewicht 0,92), temperaturbeständig von  $-60^{\circ}$  bis  $+80^{\circ}$  C und wird in Bahnen bis zu 3,8 m geliefert.

**Mit unseren speziellen Polyäthylen-Klebebändern kann die RIWISA-Folie beliebig verbreitert, zusammengesetzt und befestigt werden.**

Die RIWISA-Polyäthylen-Baufolien werden durch den Baumaterialien-Handel geliefert.



RIWISA AG.

Hägglingen

Tel. 057 / 7 33 33

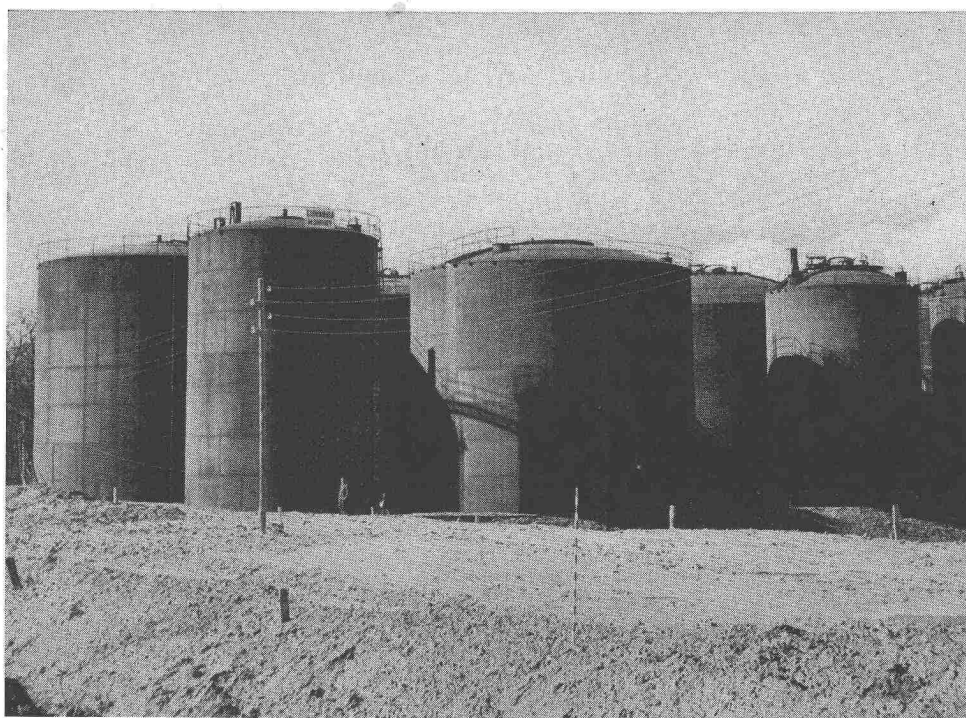
Kunststoff-, Spritz- und Presswerk, Folienfabrikation

# Förderanlagen

Gurtband-Förderer  
Gliederband-Förderer  
Schaukel-Förderer  
Stapel-Förderer  
Fließbänder  
Rollenbahnen  
Schlepper  
Elevatoren



Eisen- & Stahlwerke Oehler & Co. AG.  
Aarau Tel. 064 - 2 25 22



Série de 7 réservoirs pour stockage de mazout et de benzine avec fonds brevetés Giovanola. Capacité totale 16 000 m<sup>3</sup>. Réservoirs de benzine construits pour une pression de service de 0,2 atm.

**Giovanola Frères S. A., Monthey**

**RÉSERVOIRS, SILOS  
GAZOMÈTRES**





## OPPANOL BA-Folie

### eine verlässliche Brückenwacht

Sicker- und Oberflächenwasser sind die Feinde der Brückenkonstruktion. Mit harmlosen Korrosionsschäden beginnt es, am Ende stehen kostspielige Reparaturen. Als wirksamer Schutz gegen Feuchtigkeitsschäden bei Bauwerken der verschiedensten Art hat sich OPPANOL BA-Folie erwiesen. Dafür sorgen folgende Eigenschaften dieses Isoliermaterials: Wasserundurchlässig und wasserunempfindlich, dehnungsfähig, druckfest, alterungsbeständig und verrottungsfest.

OPPANOL BA-Folie wird überall da verwendet, wo es gilt, Brücken, Fundamente, Tiefbauten, Tunnels, Balkone, Terrassen, begehbare Dächer, Massivdecken von NaBräumen und anderes abzudichten.

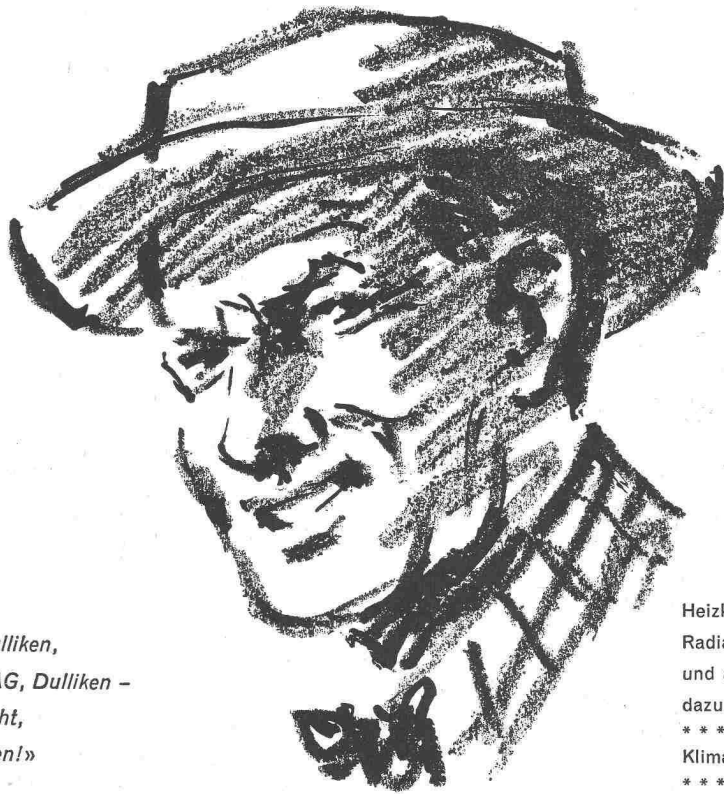
Auf Wunsch weisen wir Ihnen Verlegefirmen von OPPANOL BA-Folie nach.

**BASF**

*Badische Anilin- & Soda-Fabrik AG*

Vertreten in der Schweiz durch:

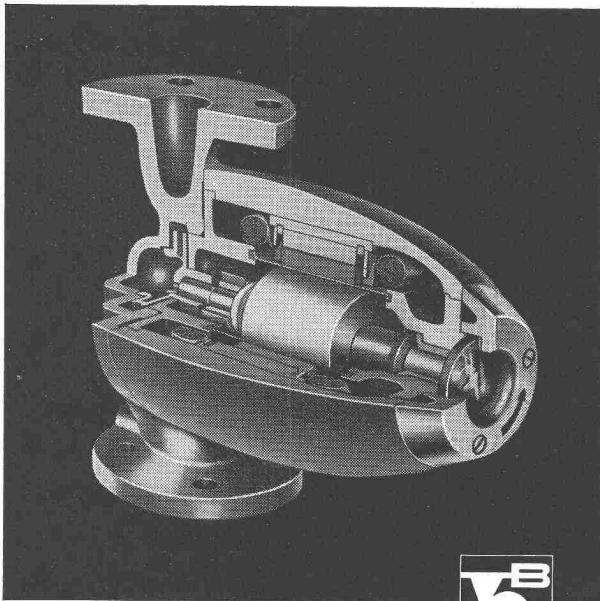
**ORGANCHEMIE AG**  
Bellerivestrasse 67 • ZÜRICH 34



Der Architekt: «Ich bin für Dulliken,  
für die **IDEAL-Standard** AG, Dulliken –  
sie hat mich noch nie enttäuscht,  
mich noch nie im Stich gelassen!»

Heizkessel  
Radiatoren  
und alles, was  
dazu gehört  
\*\*\*  
Klima-Apparate  
\*\*\*  
Sanitäre Apparate

**perfecta** Umwälzpumpen  
für Zentralheizungen



**K. RÜTSCHI PUMPENBAU BRUGG**

BRUGG SCHWEIZ ELEPHON (056) 4 13 31

Drei exklusive Vorteile, die Ihnen nur  
die PERFECTA bietet:

### Die «gute» Form

das Kennzeichen der modernen  
PERFECTA-Pumpe

### Robuste beidseitige Lagerung

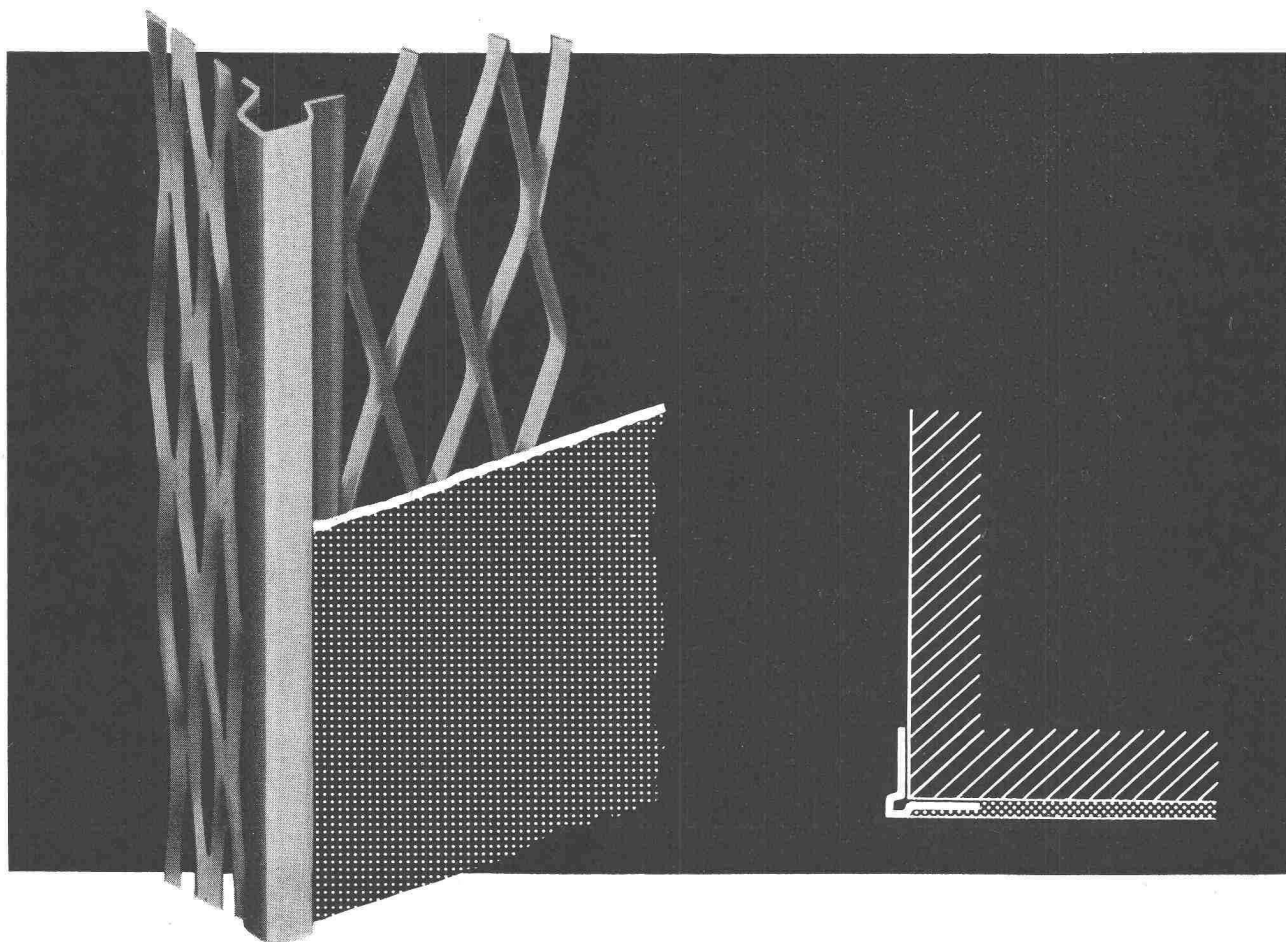
des schweren Rotors bürgt für ge-  
räuschlosen Gang und lange Lebens-  
dauer

### Schauglas

für einfachste Lauf- und Drehrichtungs-  
kontrolle



# Solider Bauen



Mauerkanten werden oft leicht beschädigt, HESCO-Eckschutzleisten schützen Mauerkanten vor jeder Verletzung. Das feingliedrige, maschenartige Streckmaterial zu beiden Seiten der Schutzkante verbindet sich vollkommen mit dem Mörtel. Die Eckschutzleiste ist feuerverzinkt, rostet also nicht. Lager-Längen 150, 180 und 200 cm in Bündeln à 10 Stück.

## Hesco-Eckschutzleisten

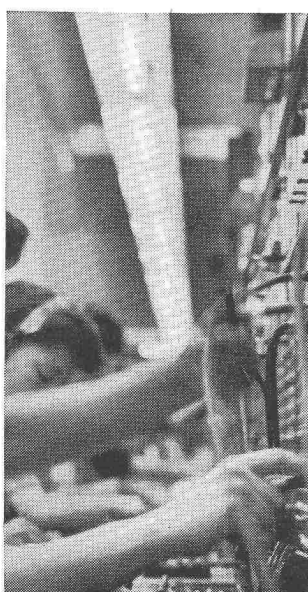
Verkauf durch Baumaterialien- und Eisenwarenhandlungen

Hess & Cie. Pilgersteg, Rüti ZH, Drahtzieherei, Metallwaren- und Nagelfabrik, Telefon 055 4 35 22

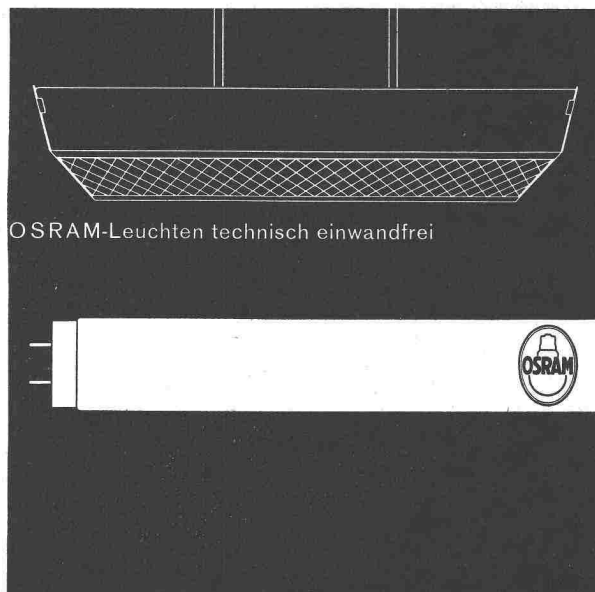


*Hess & Cie. Pilgersteg, Rüti (Zürich)*

## Besseres Licht – bessere Arbeit



Menschliche Augen überwachen und prüfen Arbeitsvorgänge. Sie brauchen Licht, strahlendes OSRAM-Licht, um einwandfrei zu sehen – besser zu arbeiten. OSRAM-L-Fluoreszenzlampen mit dem vorzüglichen SEV-Prüfbericht sichern jedem Arbeitsplatz höchste Lichtausbeute und sind ökonomisch und sparsam im Gebrauch. Und in Ihrem Betrieb? Verlangen Sie Beratung durch unser lichttechnisches Büro: wir lösen Ihr Beleuchtungsproblem!



OSRAM-Leuchten technisch einwandfrei

OSRAM AG. Zürich 22  
Telephon 051/32 72 80

# OSRAM

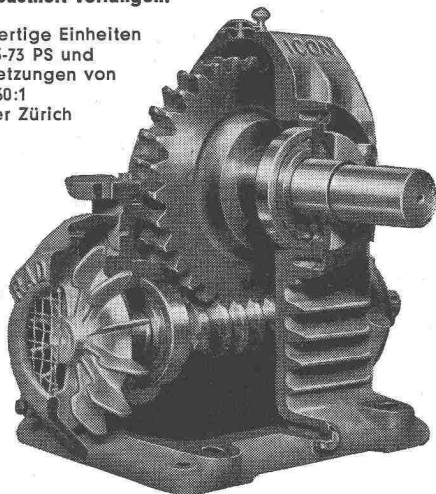
## RADICON

Das Radicon-Schneckengetriebe steuert alle möglichen Industrie-Maschinen

Höhere Leistung      lange Lebensdauer  
wenig Platzbedarf    minimale Wartung  
absolute Sicherheit

In aller Welt bewährt und besonders auch dort, wo ungünstige Verhältnisse besondere Zuverlässigkeit und Robustheit verlangen.

Einbaufertige Einheiten  
von 0,03-73 PS und  
Uebersetzungen von  
5:1 bis 60:1  
ab Lager Zürich



W. Emil Kunz, Zürich 27    Gotthardstraße 21  
Tel. 051/27 30 57

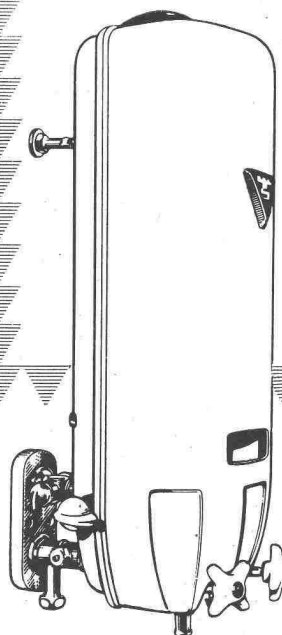
## die sparsamste Lösung

um mehrere  
Sanitäreinrichtungen mit  
warmem Wasser zu versorgen:  
Die augenblicklich heizenden  
Gas-Wasserwärmer und  
-Badeöfen von  
**CHAFFOTEUX ET MAURY**



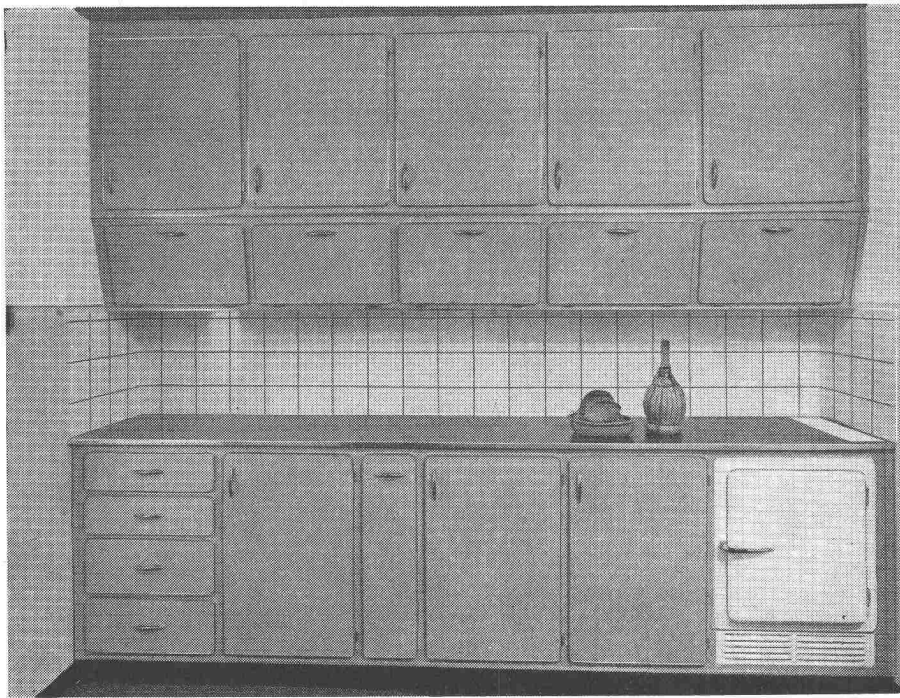
QUALITÄT  
HOHE LEISTUNG und  
5 JAHRE GARANTIE

Alleinvertrieb:  
Ets G. MEYER - DE SURY  
rue des Pitons 6 - GENÈVE



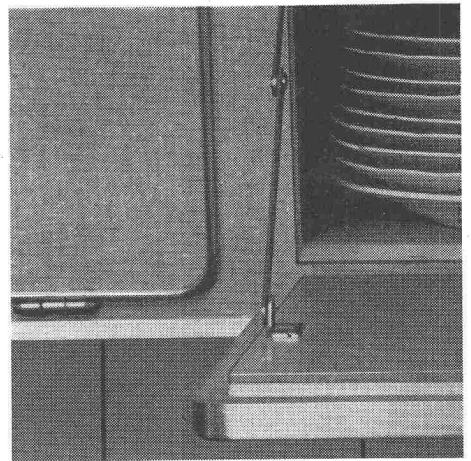
SODIPA

Vertreter gesucht



Seit einigen Jahren schon wünschte sich Frau Z. eine modernere Küche. Sie besuchte wiederholt die MUBA und OLMA und prüfte die dort ausgestellten Wunderküchen. Statt sich aber ein fertiges Küchenbüfett anzuschaffen, beauftragte sie eines Tages kurzentschlossen Schreinermeister A. M. in F., ihr Vorschläge für einen modernen Küchenausbau zu machen. Der initiative, fortschrittliche Handwerkerschlag ihr ein wandbreites Küchenbüfett mit Durolux-Verkleidung vor. Und heute hat Frau Z. eine Küche, die ihr täglich besser gefällt.

Nicht nur die Aussenwände wurden mit grauem Durolux belegt, sondern auch die Böden der Schubladen und die Tablare, wozu die Abschnitte der Aussenverkleidung geschickt ausgewertet wurden. Die helle Farbe macht die Küche freundlicher, und das abwaschbare Durolux in Leinenmuster ist praktisch unempfindlich gegen heisse Platten und Flecken jeglicher Art. Dieses Beispiel zeigt, wie auch in Altwohnungen durch Anwendung von Durolux mit relativ geringen Kosten zweckmässige Modernisierungen möglich sind.



Frau Z. erklärt: Durch das neuin-gebaute Durolux-Küchenbüfett ist meine Küche viel moderner, geräumiger und übersichtlicher geworden. Schubladen und Tablare kann ich nun mühelos sauberhalten, ohne sie erst mit Schrankpapier auszulegen, das doch bald unansehnlich wird oder gar zerreisst.

5

## Der Küchenausbau

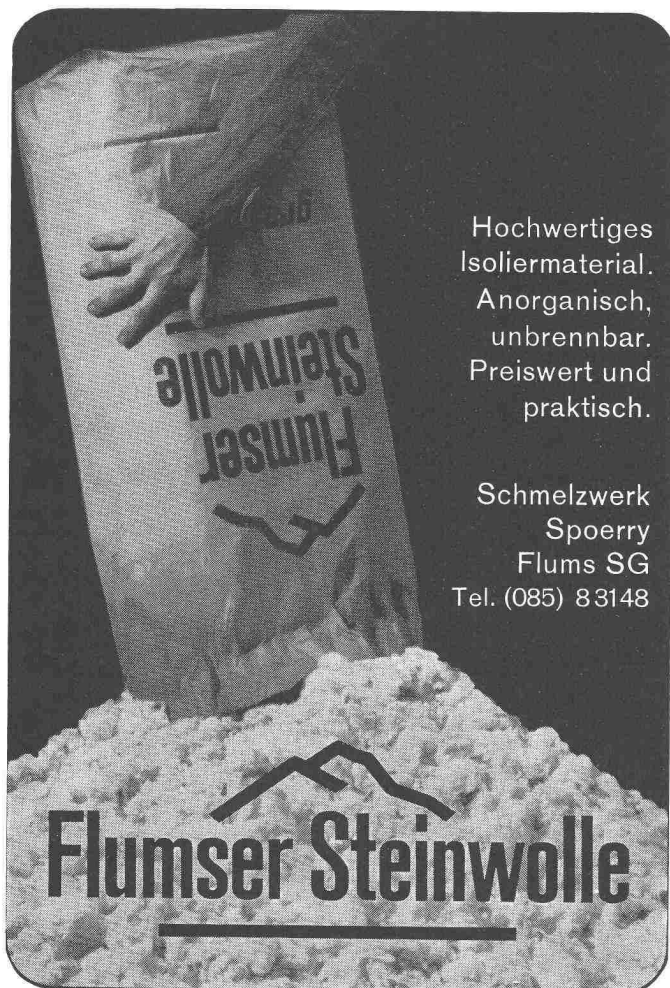


# durolux

ist ein Pavatex-Produkt

**Pavatex AG.**  
Jenatschstrasse 4, Zürich 2/27  
Telephon 051 / 23 76 76

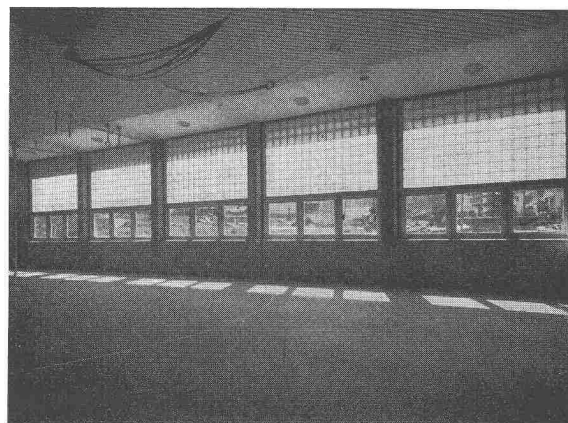




Hochwertiges  
Isoliermaterial.  
Anorganisch,  
unbrennbar.  
Preiswert und  
praktisch.

Schmelzwerk  
Spoerry  
Flums SG  
Tel. (085) 83148

**Flumser Steinwolle**



#### BAUGLÄSER

Alle Sorten und Neuheiten zu günstigen Preisen.

**GLASBETON** Spezialabteilung für **Glaskonkret-Oberlichter**, garantiert wasserdicht, **begeh-** und **befahrbar** Ausführung, mit extra hellen, lichtstreuenden Kristallprismen.

**GLASBAUSTEINE** extra hell, für Aussenwände, Treppenhäuser, innere Trennwände. Vorzügliche Isolation gegen Kälte, Wärme und Schall. Grosse Referenzliste.

Verlangen Sie kostenlose Dokumentation und Offerte.

#### Ruppert, Singer & Cie. AG., Zürich

Tafelglas en gros und Spiegelmanufaktur

Telephon (051) 52 53 53 - Gegründet 1884

Briefadresse: Zürich 48, Altstetten



Spezial-  
Abteilungen

Bauschreinerei + Innenausbau  
Coiffeureinrichtungen + Apparate  
Kühlmöbel + Kühlanlagen  
Laden- + Schaufensterausbau  
Spezialeinrichtungen  
für Selbstbedienung  
Metallbau

Liegenschaften + Neubauten

Karl Steiner

Zürich 11/50

Hagenholzstrasse 60  
Telefon 051 / 46 43 44



Krane

Elektrozüge

Aufzüge



Schindler-Aufzug- und Uto-Kran-Fabrik AG., Zürich