

Zeitschrift: Schweizerische Bauzeitung
Herausgeber: Verlags-AG der akademischen technischen Vereine
Band: 76 (1958)
Heft: 41

Werbung

Nutzungsbedingungen

Die ETH-Bibliothek ist die Anbieterin der digitalisierten Zeitschriften auf E-Periodica. Sie besitzt keine Urheberrechte an den Zeitschriften und ist nicht verantwortlich für deren Inhalte. Die Rechte liegen in der Regel bei den Herausgebern beziehungsweise den externen Rechteinhabern. Das Veröffentlichen von Bildern in Print- und Online-Publikationen sowie auf Social Media-Kanälen oder Webseiten ist nur mit vorheriger Genehmigung der Rechteinhaber erlaubt. [Mehr erfahren](#)

Conditions d'utilisation

L'ETH Library est le fournisseur des revues numérisées. Elle ne détient aucun droit d'auteur sur les revues et n'est pas responsable de leur contenu. En règle générale, les droits sont détenus par les éditeurs ou les détenteurs de droits externes. La reproduction d'images dans des publications imprimées ou en ligne ainsi que sur des canaux de médias sociaux ou des sites web n'est autorisée qu'avec l'accord préalable des détenteurs des droits. [En savoir plus](#)

Terms of use

The ETH Library is the provider of the digitised journals. It does not own any copyrights to the journals and is not responsible for their content. The rights usually lie with the publishers or the external rights holders. Publishing images in print and online publications, as well as on social media channels or websites, is only permitted with the prior consent of the rights holders. [Find out more](#)

Download PDF: 17.02.2026

ETH-Bibliothek Zürich, E-Periodica, <https://www.e-periodica.ch>

SCHWEIZERISCHE BAUZEITUNG

WOCHENSCHRIFT FÜR ARCHITEKTUR / INGENIEURWESEN / MASCHINENTECHNIK

REVUE POLYTECHNIQUE SUISSE

ORGAN DES S. I. A. SCHWEIZERISCHER INGENIEUR- UND ARCHITEKTEN-VEREIN
UND DER G. E. P. GESELLSCHAFT EHEMAL. STUDIERENDER DER EIDG. TECHN. HOCHSCHULE
GEGRÜNDET 1883 VON ING. A. WALDNER / HERAUSGEGEBEN VON ING. W. JEGHER

Gebauer
für alle Aufzüge

A. K. GEBAUER & CIE. ZÜRICH 36 TELEPHON 33 21 65

Geleisebau

Strassenbau

Tiefbau

Industrieböden

WALO

WALO

Bauunternehmung Walo Bertschinger AG

Verlag

W. Jegher & A. Ostertag, Dianastrasse 5,
Zürich / Tel. 23 45 07 / Postcheck VIII 6110
Bürozeiten: Montag bis Freitag 7—12 Uhr
und 13.45—17.30 Uhr. Samstags geschlossen.

Postadresse:

Schweiz. Bauzeitung, Postfach Zürich 39

Anzeigenverwaltung

Mosse-Annoncen AG., Zürich, Limmat-
quai 94 / Tel. 32 68 17 / Postcheck VIII 1027

INHALT

Zur Wirkungsgradaufwertung von
Strömungsmaschinen. Von *K. Rüttschi* 603*

Recherches sur les ouvrages de pro-
tection contre les avalanches. Par
A. Roch 606*

50 Jahre Architektur. Von *H. Marti* 610*

Vom Beruf des Architekten. Von
W. Dunkel 610

Nekrologe

J. Rapp 612*

Mitteilungen

Das Kraftwerk Dettelbach. Ein neuer
Kunststoff-Bodenbelag aus Giubiasco 613
Eisenbetondach ohne Spriessung und
Schalung. Kurzauszüge aus dem
Schrifttum für das Eisenbahnwesen 614

Buchbesprechungen

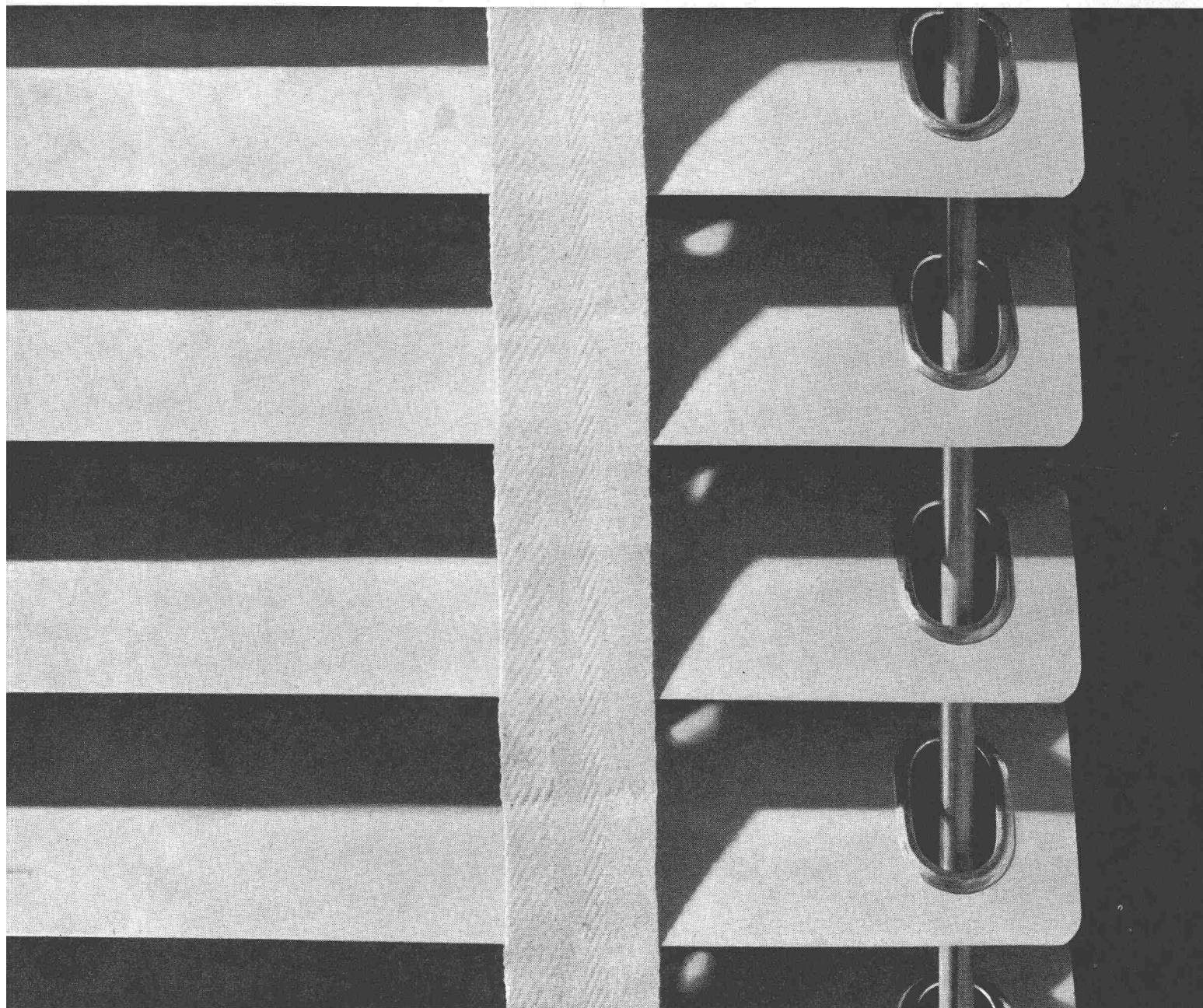
Das Hochhaus der BASF. Distribu-
tion de l'eau dans les immeubles
d'habitation, par *R. Gillot*. Brücken
aus Stahlbeton und Spannbeton, von
E. Mörsch 614
Thermodynamik, von *E. Schmidt*.
Kerbspannungslehre, von *H. Neuber*.
Neuerscheinungen 615

Mitteilungen aus dem S. I. A.

Jahresbericht 1957/58 des Z. I. A. . 615

Ankündigungen

Eidg. Techn. Hochschule. Institut
für Landesplanung ETH. Institut für
angewandte Psychologie, Zürich.
Volkshochschule des Kant. Zürich.
Vortragskalender 616



ombrasol



Ombrasol - Lamellenstoren für Aussen- oder für Innenmontage bieten Schutz gegen Sonne und Wärme, spenden blendfreies Licht. ● Aussen montierte Lamellenstoren rüsten wir beidseitig mit sturmsicherer Rundstab-

führung oder bewährter U-Schienenführung aus. ● Die feinst regulierbare Lamellenverstellung, das Senken und Aufziehen der Store erfolgen durch dasselbe Bedienungsorgan. ● Die Lamellen-Schwenkvorrichtung funk-

tioniert störungsfrei. Ein Herausfallen oder Verwickeln des Stahlbandes ist ausgeschlossen. ● Die Lamellen aus vergütetem Leichtmetall, mit splitterfreiem, korrosionsfestem Belag, sind in vielen modernen Farben erhältlich. ● Unser Fachberater steht gerne zu Ihrer Verfügung. Rufen Sie ihn!

● Lamellenstoren AG Zürich 2
Beethovenstr. 48, Tel. 27 23 88
Werk in Wallisellen-Zürich.

lamellenstoren



Montage- bereit!

Nach bloßem Andrücken
und Anklopfen ist diese Holzfaser-
Platte fertig verleimt.

BRIGATEX

der sofort und ohne Preßdruck
abbindende Kaltleim
ist in der Anwendung einfach,
zeitsparend und zuverlässig.

BRIGATEX

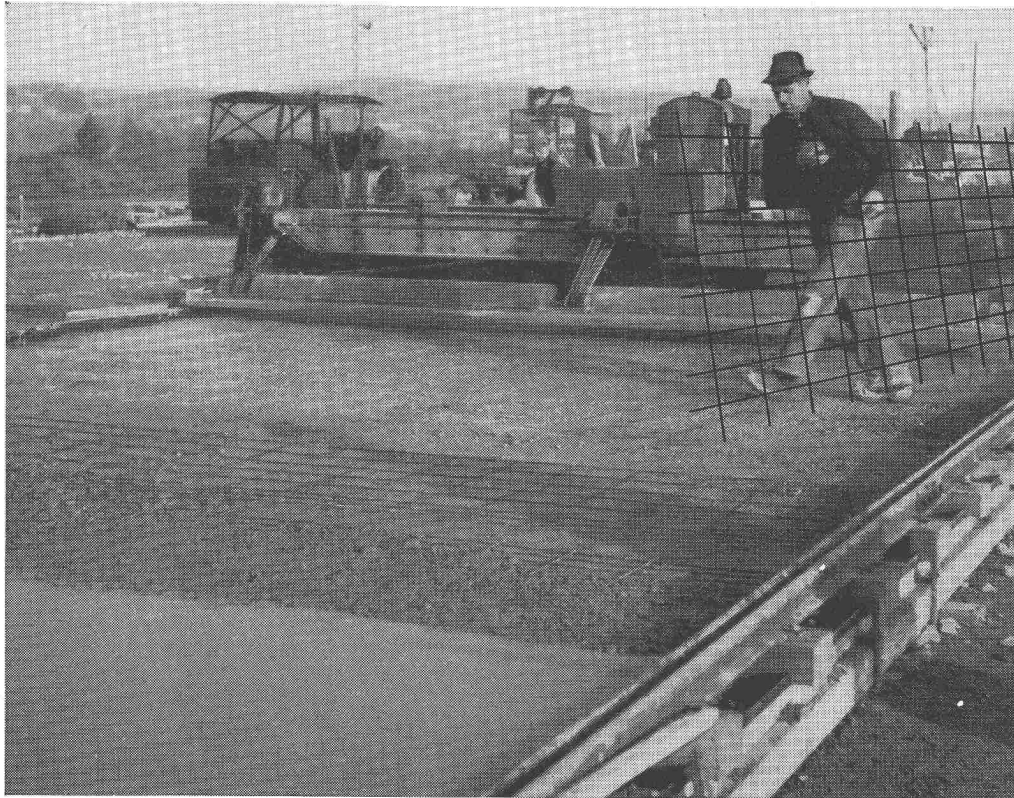
ist außerdem der ideale Leim
für Kunstharz-Platten,
Aluminium, Blei usw.
auf Holz, Gips, Beton, Mauerwerk.

Unser technischer Dienst
steht Ihnen mit seinen praktischen
Vorfürhrungen jederzeit kostenlos
zur Verfügung.
Telephon 041.78 13 51

DR. M. EBNÖTHER SEMPACH-STATION

Strassenbau rationeller mit Armierungsnetzen

TECTA



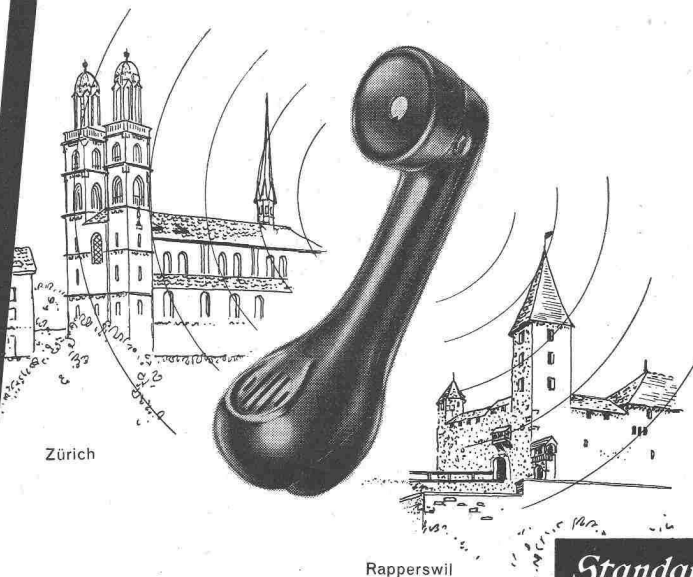
Hier Anwendungsbeispiel
von Flugpiste KLOTEN

Aufklärungsschrift mit
Berechnungstabellen
durch
TEKTONIK AG.
ZÜRICH

Buckhauserstrasse 40
Tel. (051) 54 83 83



stanofon – Ihre eigene Fernverbindung



Eine rasch aufgebaute und ebenso schnell demontierte Fernsprechverbindung zwischen zwei oder mehreren Stellen über Entfernungen bis zu 30 km – das ist **stanofon**. Industrie, Baugewerbe, Landwirtschaft finden in ihm das ideale Mittel, interne betriebssichere Verbindungen mit geringen Kosten aufzubauen.

stanofon vereinigt alle Bauelemente, einschliesslich Batterien, in einem formschönen Handapparat aus elastischem Kunststoff. Es ist geeignet für Betrieb mit einem Adernpaar von 2 x 0,6 mm Durchmesser oder mit Ein-drahtverbindung und Erde.

Von Standard entwickelt und gebaut, ist **stanofon** ein weiteres Qualitätsprodukt unseres weitgespannten Fernmeldetechnik - Programms. Fragen Sie uns – wir geben Ihnen gerne Auskunft oder senden Ihnen Prospekte.

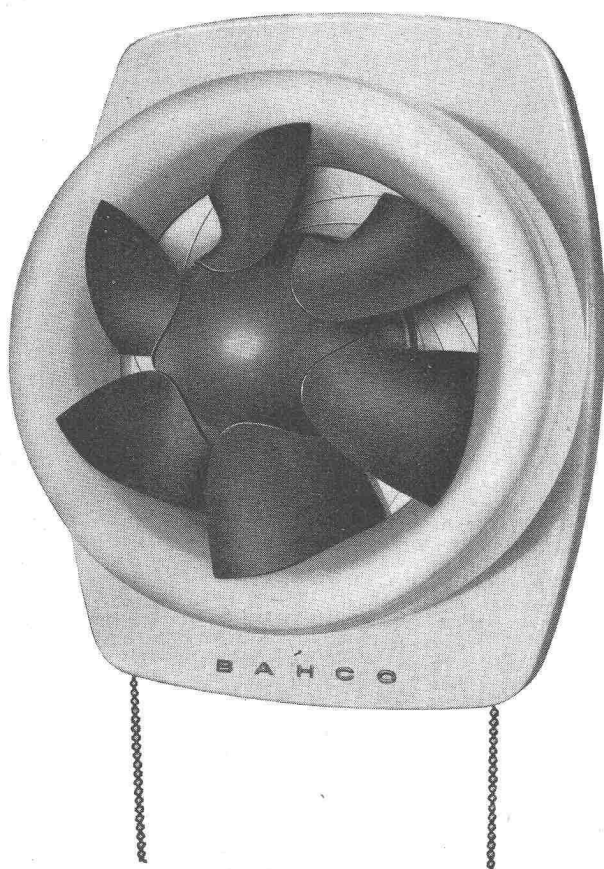
Standard Telephon und Radio AG.

Verkaufsabteilung Zürich 4
Zweierstrasse 35 Tel. 051/25 45 10

1708

Neu!

BAHCO-SILENT Küchen-Ventilator



Leise laufender, aerodynamisch und formschön gebauter Ventilator für die Entlüftung von Haushalten, Badezimmern, WC usw.

Ausführung und technische Daten:

Emailweisslackiertes Stahlblechgehäuse
Propeller in neuartiger, aerodynamischer Form, blaulackiert
Irisverschluss aus rostfreiem Stahlblech
Eingebauter Schalter, Doppelisolation
Vollständig eingekapselter Kurzschlussanker-motor, der keine Wartung braucht
Einfacher Einbau an Aussenmauern oder Luftschächte

Leistung: 400 m³/h
Stromverbrauch: nur 22 Watt
Drehzahl: 1400 T/Min.

Preis: Fr. 186.-

Rasch, leise und gründlich saugt BAHCO-SILENT die Kochdämpfe an der Quelle ab. Nie mehr Kochgerüche in den Wohnräumen und im Treppenhaus. Reduktion der Unterhaltskosten und der Reinigungsarbeit, Verminderung von Wärmeverlust im Winter und viele andere Vorteile mehr. Es lohnt sich, den neuen BAHCO-SILENT einzubauen!

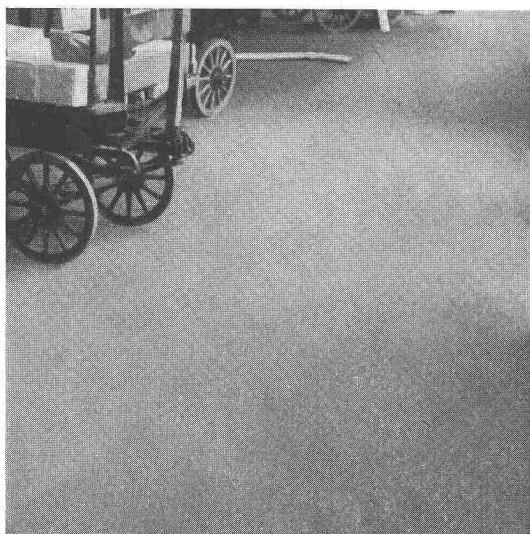
Verkauf durch die Installationsfirmen. Nähere Unterlagen durch die Generalvertretung:

WALTER WIDMANN AG. ZÜRICH 1

Löwenstrasse 20

Telephon (051) 27 39 96

Abdichtungen



Wadimex-Bodenbelag in einem Verteilerraum der Sihlpost Zürich

Wadimex-Bodenbelag

Dieser Bodenbelag ist besonders geeignet für Hallen, Lagerräume, Werkstätten und Keller, d. h. überall dort, wo Böden grosser Abnutzung ausgesetzt sind.

Die besonderen Eigenschaften:

**strapazierbar
elastisch
fugenlos
schalldämpfend
gleitsicher
staubfrei
wasserfest
anspruchlos im Unterhalt**

Eine spezielle Equipe ist für die Ausführung des Wadimex-Bodenbelages ausgebildet. Verlangen Sie Belagsmuster, Referenzen und Prospekte.

MEYNADIER

+CIE AG



Zürich 051/52 22 11
Bern 031/2 90 51 Luzern 041/2 01 05
Lausanne 021/23 13 44



**bewiesene
Wirtschaftlichkeit**

**Glasfasern-
Isolierungen
gegen
Kälte, Wärme
Schall**

**Grundlage
echten Wohnkomforts**

**bessere
Arbeitsatmosphäre**

Verlangen Sie bitte nähere
Unterlagen oder unverbind-
liche Beratung durch

GLASFASERN AG

Verkaufsbüro Zürich
Nüscherstr. 30
Telefon 051-27 17 15

SCHULTHESS



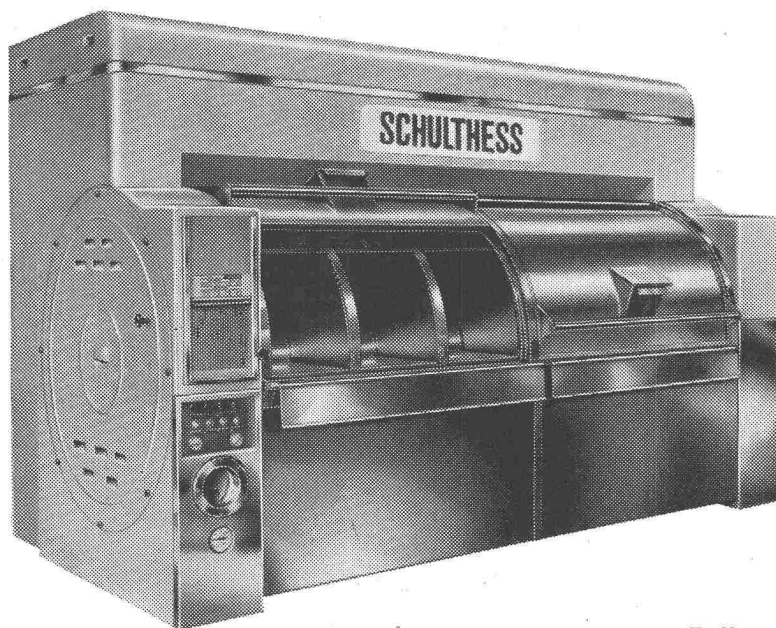
Waschautomaten Schulthess-Frontal

7 Modelle

4	6	10	18	25	35	60 kg
---	---	----	----	----	----	-------

Jedes Modell mit patentierter Lochkartensteuerung, eingebautem Boiler, automatischer Waschmittelzufuhr durch Kippbecher und patentierter Spülvorrichtung. Diese Automaten waschen vor, kochen, brühen, spülen und schwingen. Geeignet für gewerbliche Wäschereien, Hotels, Restaurants, Heime, Anstalten sowie für Haushaltungen und Mehrfamilienhäuser. **50 bis 65% Leistungssteigerung und Einsparungen an Waschmitteln, Löhnen und Energie im Vergleich mit konventionellen Maschinen.** Mit 8 Lochkarten leistet Ihr Schulthess-Automat die gleiche Arbeit wie 8 ganz verschiedene Spezial-Waschautomaten.

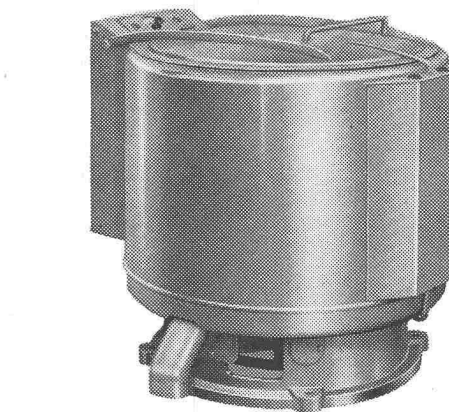
Die beste Referenz: Über 30000 Schulthess-Automaten in Betrieb!



Schnellwaschautomaten Schulthess-Pullman

4 Modelle	S/P 3	S/P 4	S/P 5	S/P 6
Ladegewicht	120	155	190	230 kg
Std.leistung	210	270	290	350 kg

Schnellwasch-Programmdauer 30 Min.



Schulthess - Schnellläuferzentrifugen

3 Modelle	S/500	S/700	S/900
Ladegewicht	14	30	47 kg

Diese Zentrifugen arbeiten vollständig vibrationsfrei mit 1500 t/min und sind vollautomatisch gesteuert. Die Schleuderleistung ist derart hoch, dass höchstens während 6 Minuten geschwungen werden darf, weil sonst die Wäsche für das Mangnen zu trocken wird.

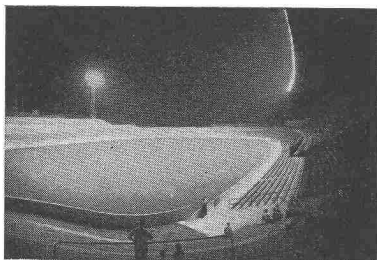
OLMA
St. Gallen

Halle 2
Stand 265

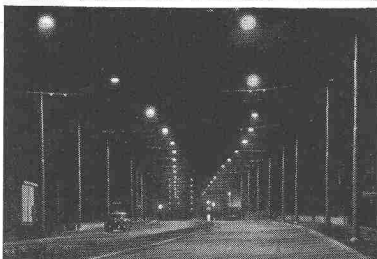
Grm. F1/R30 D

MASCHINENFABRIK AD. SCHULTHESS & CO. AG. ZÜRICH

Zürich	Stockerstrasse 57	Tel. 051/2744 50
Bern	Aarberggasse 29	Tel. 031/ 303 21
Chur	Bahnhofstrasse 9	Tel. 081/ 208 22
Lausanne	16, av. du Simplon	Tel. 021/2621 24
Neuchâtel	9, rue des Epancheurs	Tel. 038/ 587 66



Sportplatzbeleuchtungen



Strassenbeleuchtungen



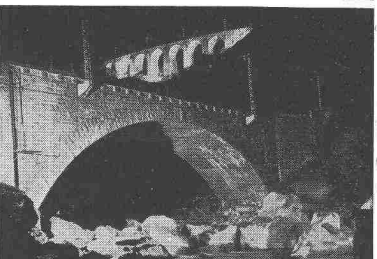
Platzbeleuchtungen



Industriebeleuchtungen



Bureaubeleuchtungen



Anleuchtungen

BAG

TURGI

Bronzefabrik AG., Turgi

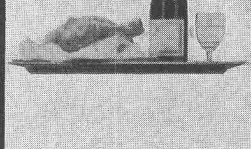
Schlieren

Aufzüge

sicher

rasch

bequem



Schweizerische Wagons- und
Aufzugsfabrik A.G.

Schlieren-Zürich



WARTMANN

Werkstattmontage der Eisenbahnbrücke
über die Baarer-Strasse in Zug.

Wartmann & Cie. AG

Stahlbau und Kesselschmiede
Zürich BRUGG Oberbipp



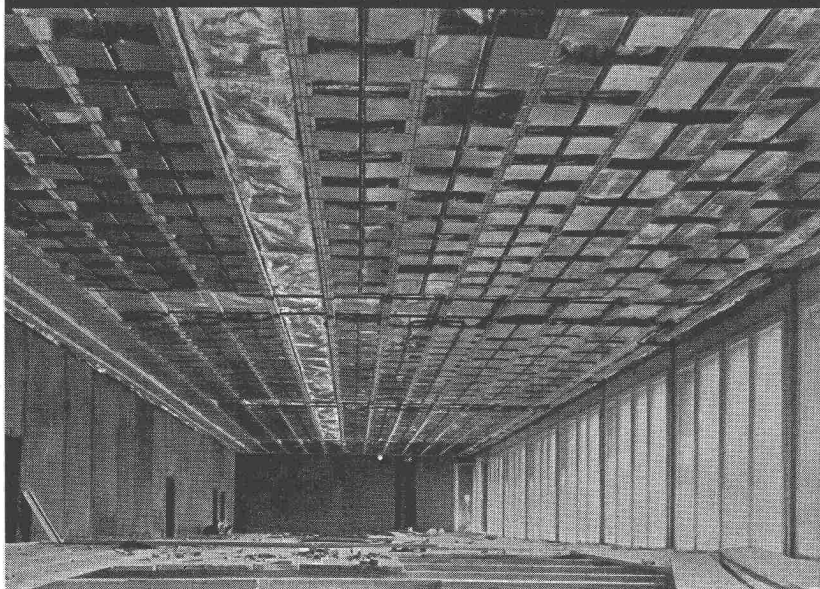
Gebr.
Tuchs Schmid AG
Frauenfeld

Leichtmetallfenster

GEGEN KÄLTE UND WÄRME MIT



ISOLIEREN



Das ALFOL Isolier-Verfahren mit Aluminium-Folien hat sich bei Strahlungsheizungen hervorragend bewährt. ALFOL verhindert Strahlungsverluste in einzigartiger Weise.

ALFOL, seit 20 Jahren mit Erfolg angewendet, ist **unbrennbar, ungezieferfrei, staubfrei, fäulnisfrei, geruchlos, nicht hygroskopisch, praktisch gewichtlos.**

Verkauf, Beratung und Montage durch

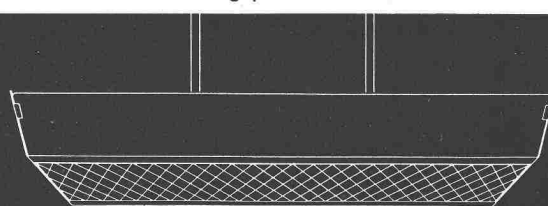
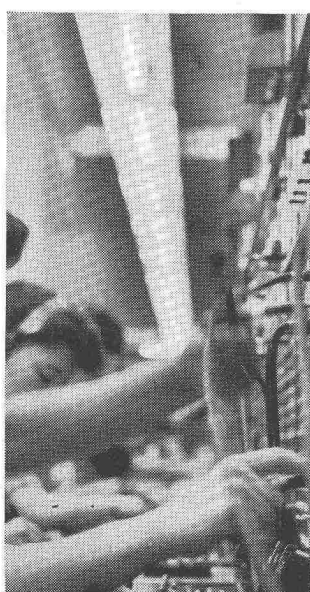
DR. ING. M. KOENIG, ZÜRICH,

Für Kälte- und Wärmeisolierung



Besseres Licht — bessere Arbeit

Menschliche Augen überwachen und prüfen Arbeitsvorgänge. Sie brauchen Licht, strahlendes OSRAM-Licht, um einwandfrei zu sehen — besser zu arbeiten. OSRAM-L-Fluoreszenzlampen mit dem vorzüglichen SEV-Prüfbericht sichern jedem Arbeitsplatz höchste Lichtausbeute und sind ökonomisch und sparsam im Gebrauch. Und in Ihrem Betrieb? Verlangen Sie Beratung durch unser lichttechnisches Büro: wir lösen Ihr Beleuchtungsproblem!



OSRAM-Leuchten technisch einwandfrei



OSRAM AG. Zürich 22
Telephon 051/32 72 80

OSRAM



SchenkerStoren

Vitra-Flex

**Die bewährte Store für Doppelverglasungs-
fenster**

Beliebige Lamellenverstellung

Grosse Farbwahl

Zuverlässige Getriebebedienung

Storenfabrik

Emil Schenker AG., Schönenwerd

Telephon (064) 3 13 52

Filialen in: Basel, Bern, Genf, Lausanne, Lugano, Luzern, Solothurn, St. Gallen, Winterthur, Zürich

Klima | Anlagen

Diese Forderung spielt in der Biologie und Medizin eine erhebliche Rolle. Eines der bedeutendsten Anwendungsgebiete sind die Operationssäle.

Die von uns nach den neuesten Erkenntnissen in diesem Spezialgebiet sorgfältig durchkonstruierten Klimaanlage zeitigen klinisch und betrieblich ausgezeichnete Ergebnisse.

Verlangen Sie bitte unsere einschlägige Fachliteratur.

Unsere Ingenieure stehen auch Ihnen zur Beratung unverbindlich zu Diensten.

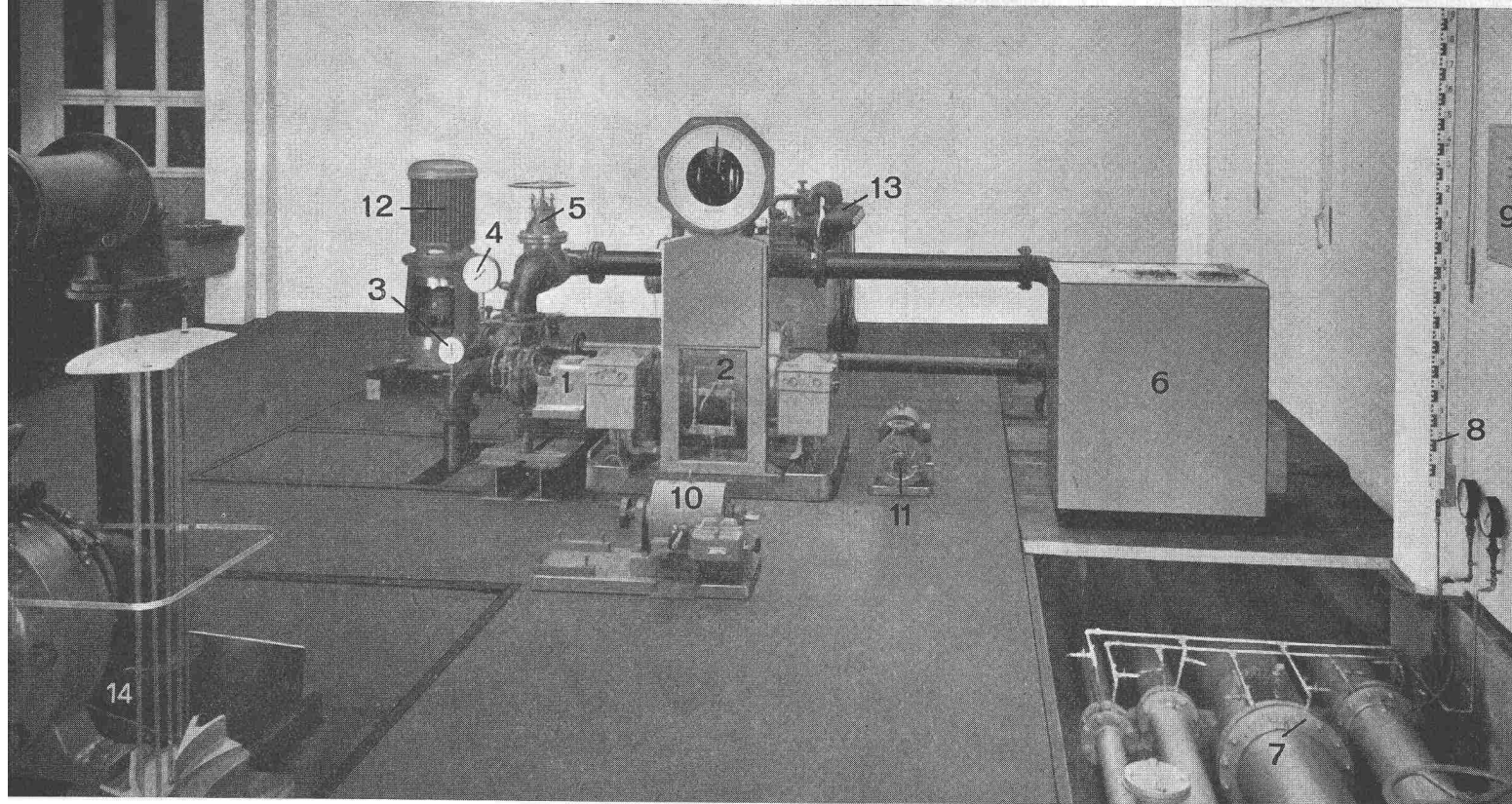
6

**Keimfreier und physiologisch optimaler
Luftzustand**



Klimaanlage «System Häusler» in Operationsaal eines Spitals

Walter Häusler & Co.
Spezialfirma für Luftkonditionierung und Lüftung
Zürich 6 Stampfenbachstr. 56 Tel. (051) 269744 Fabrik in Oerlikon



Prüfung und Forschung

Ein modern ausgerüsteter Prüfstand mit einem untenliegenden Wasserbehälter von 110 m³ Inhalt gestattet die Prüfung von Pumpen bis zu Fördermengen von 600 lit/s. und bis zu Leistungen von 300 PS. Für Vertikalpumpen oder für Kavitationsversuche dient ein besonderer Schacht von 9,5 m Tiefe. Verschiedene Versuchspumpen, z. T. aus Plexiglas, und eine moderne Stroboskop-Einrichtung ermöglichen aufschlussreiche Strömungsbeobachtungen am drehenden Rad.

Jahrelange Forschungsarbeiten über die Fragen der Kavitation, Modellähnlichkeit, Wirkungsgradumrechnung und Einzelversuche über Spaltverluste, Radseitenreibung, mechanische Reibungsverluste in Lagern und Stopfbüchsen, verschiedene Lauf- und Gehäuseformen etc. ergaben wertvolle Unterlagen für eine bessere Ausführung der Pumpen.

Als Resultat dieser Arbeiten bringen wir Ihnen nicht nur ein infolge der Normzahl wunderbar abgestuftes Leistungsfeld, sondern auch sorgfältig durchgeprüfte betriebssichere Pumpen mit durchwegs hohen Wirkungsgraden.

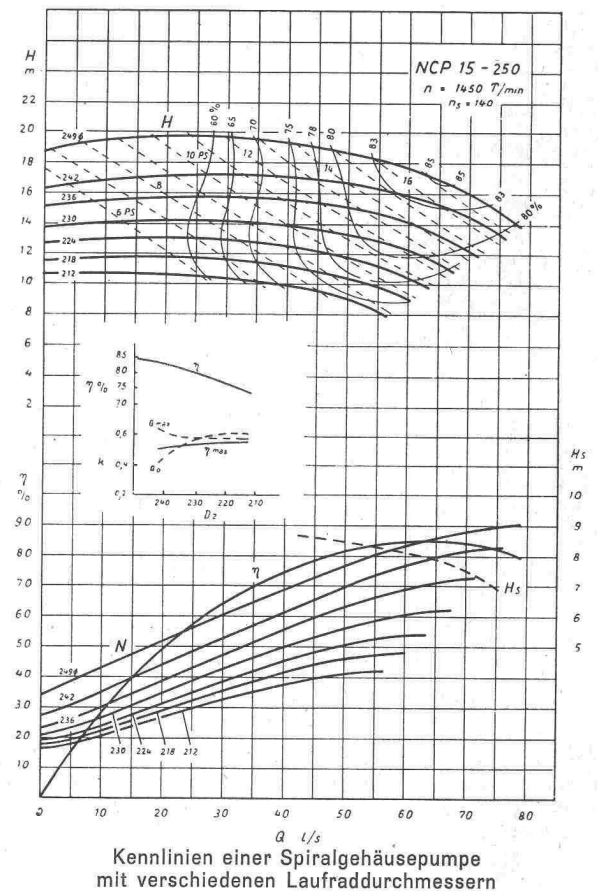
85% Wirkungsgrad

zeigt nebenstehende Pumpe schon bei einer Fördermenge von nur 63 lit/sec. Dieser hohe Wirkungsgrad bleibt auch beim Zurückdrehen des Laufrades in einem weiten Bereich über dem Wert von 80%. Aus dem Kurvenschaubild ist neben den Drosselkurven, Wirkungsgrad- und Kraftbedarfslinien noch die mit dieser Pumpe erreichbare Saughöhe H_s und ein Korrekturwert k für das Zurückdrehen des Laufrades ersichtlich.

Verlangen Sie unsere ausführlichen Kataloge.

Kaufen Sie Pumpen mit geringerem Stromverbrauch. Es lohnt sich.

1 Spiralgehäuse-Pumpe 2 70 PS. Pendelmotor mit Waage 3 Vakuummeter für Saughöhenmessung 4 Präzisions-Manometer 5 Drosselschieber 6 Messpult nach Zwei-Wattmeter-Methode 7 VDI Messdüsen für Fördermengenmessung 8 Staudruckmessung 9 Eichtabellen 10 Pendelmotor für Lagerreibungsversuche etc. 11 Pumpe mit Plexiglassaugdeckel für stroboskopische Beobachtung 12 Vertikalpumpenaggregat 13 Kleinpumpenversuche 14 Strömungsmessungen an Pumpenleitrad



PUMPENBAU BRUGG K. RÜTSCHI

TELEPHON (056) 4 13 31