

Zeitschrift: Schweizerische Bauzeitung
Herausgeber: Verlags-AG der akademischen technischen Vereine
Band: 76 (1958)
Heft: 39

Werbung

Nutzungsbedingungen

Die ETH-Bibliothek ist die Anbieterin der digitalisierten Zeitschriften auf E-Periodica. Sie besitzt keine Urheberrechte an den Zeitschriften und ist nicht verantwortlich für deren Inhalte. Die Rechte liegen in der Regel bei den Herausgebern beziehungsweise den externen Rechteinhabern. Das Veröffentlichen von Bildern in Print- und Online-Publikationen sowie auf Social Media-Kanälen oder Webseiten ist nur mit vorheriger Genehmigung der Rechteinhaber erlaubt. [Mehr erfahren](#)

Conditions d'utilisation

L'ETH Library est le fournisseur des revues numérisées. Elle ne détient aucun droit d'auteur sur les revues et n'est pas responsable de leur contenu. En règle générale, les droits sont détenus par les éditeurs ou les détenteurs de droits externes. La reproduction d'images dans des publications imprimées ou en ligne ainsi que sur des canaux de médias sociaux ou des sites web n'est autorisée qu'avec l'accord préalable des détenteurs des droits. [En savoir plus](#)

Terms of use

The ETH Library is the provider of the digitised journals. It does not own any copyrights to the journals and is not responsible for their content. The rights usually lie with the publishers or the external rights holders. Publishing images in print and online publications, as well as on social media channels or websites, is only permitted with the prior consent of the rights holders. [Find out more](#)

Download PDF: 22.02.2026

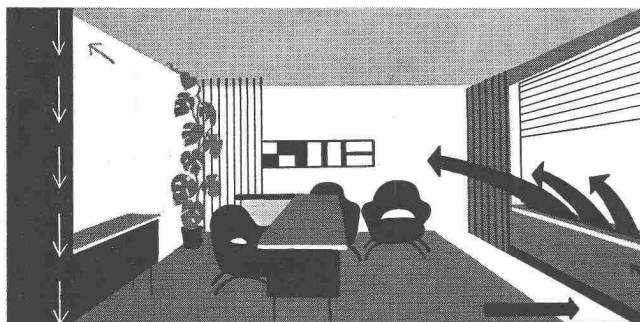
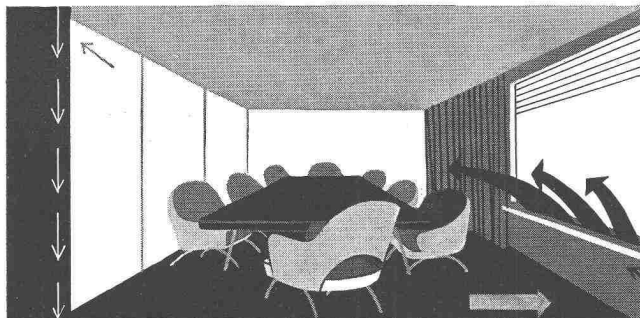
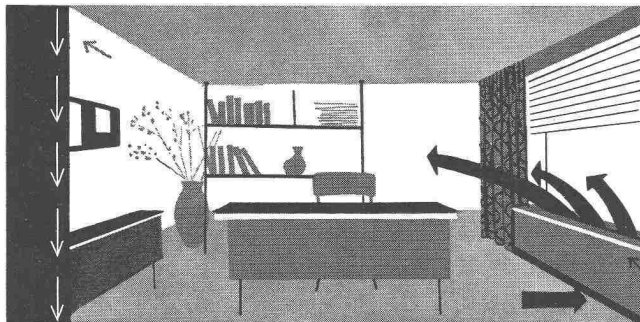
ETH-Bibliothek Zürich, E-Periodica, <https://www.e-periodica.ch>

SCHWEIZERISCHE BAUZEITUNG

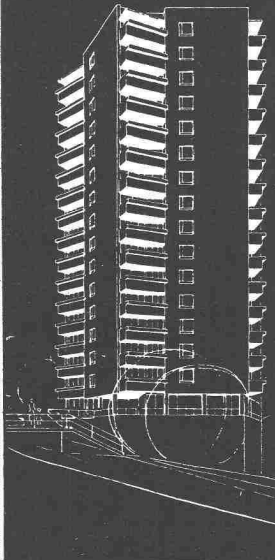
WOCHENSCHRIFT FÜR ARCHITEKTUR / INGENIEURWESEN / MASCHINENTECHNIK

REVUE POLYTECHNIQUE SUISSE

ORGAN DES S.I.A. SCHWEIZERISCHER INGENIEUR- UND ARCHITEKTEN-VEREIN
UND DER G.E.P. GESELLSCHAFT EHEMAL. STUDIERENDER DER EIDG. TECHN. HOCHSCHULE
GEGRÜNDET 1883 VON ING. A. WALDNER / HERAUSGEGEBEN VON ING. W. JEGHER



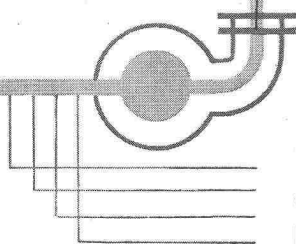
KLIMA ANLAGEN



Rusch-Heldmann Bern

SIFRAG

BERN ZÜRICH BASEL
LAUSANNE (Schweiz)



Schematische Darstellung einer Hochdruck-Klimaanlage

**STAUBFILTER
BE- oder ENTFEUCHTUNG
VOR- oder NACHHEIZUNG
KÜHLUNG**

Verlag

W. Jegher & A. Ostertag, Dianastrasse 5,
Zürich / Tel. 23 45 07 / Postcheck VIII 6110
Bürozeiten: Montag bis Freitag 7—12 Uhr
und 13.45—17.30 Uhr. Samstags geschlossen.

Postadresse:

Schweiz. Bauzeitung, Postfach Zürich 39

Anzeigenverwaltung

Mosse-Annoncen AG., Zürich, Limmat-
quai 94 / Tel. 32 68 17 / Postcheck VIII 1027

INHALT

- Die Heissluftturbineanlage mit
Naturgasfeuerung Toyotomi. Von
F. Taygun und *H. Fruttschi* . . . 579*
- Die Untergrundbahn in Budapest.
Von *E. Schmitter* . . . 582
- Baustoffwerke AG Hunziker & Cie. 583
- Das Bezirksschulhaus in Wettingen.
Von *F. Altherr* und *Th. Hotz* . . . 584*
- 50 Jahre Bund Schweizer Architekten 586

Mitteilungen

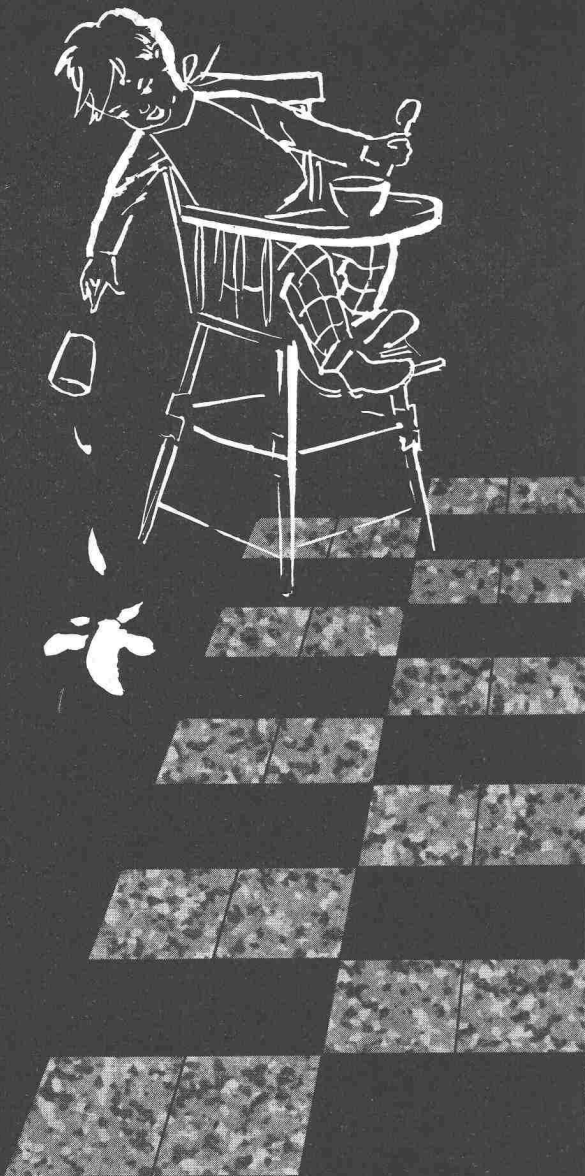
- Vorfabrizierte Silos in Marokko.
Kraftwerk Neu-Rheinfelden . . . 586
- Zusammenlegung der Forschungs-
tätigkeit von Escher Wyss und Char-
milles. Ein Schalendach aus Holz.
Bauprogramm für elektrische Loko-
motiven der Deutschen Bundesbahn.
Betriebserfahrungen an einer Gas-
turbine mit Kohlenstaubfeuerung.
Geräte zum Verbau von Leitungs-
gräben . . . 587*

Buchbesprechungen

- Abhandlungen der Internat. Vereini-
gung für Brückenbau und Hochbau.
Bemessungsverfahren, von *B. Löser*.
Der kombinierte Einsatz basischer
und saurer Elektroden in der
Schweisstechnik, von *G. Gerber*.
Taschenbuch der Rheinschifffahrt,
von *A. Breitenmoser* . . . 588
- Aluminium von innen betrachtet, von
D. Altenpohl. Baumaschinen und
Baubetrieb, von *G. Garbotz*. Haus-
technik, von *K. Volger*. Rechnen an
spannenden Werkzeugmaschinen, von
F. Riegel. Berührungsichtungen, von
K. Trutnovsky . . . 589
- Neuerscheinungen . . . 590

Ankündigungen

- Jubiläum der schweizer. Binnen-
schifffahrt 1908—1958. Z. I. A. Zürcher
Ingenieur- und Architektenverein.
22. Hochfrequenztagung des SEV.
S. I. A. Sektion Bern. Bibliothek der
ETH, Zürich. Berufliche Weiter-
bildung in Zürich. Weiterbildungs-
kurs für höhere Mathematik Vor-
tragskalender . . . 590

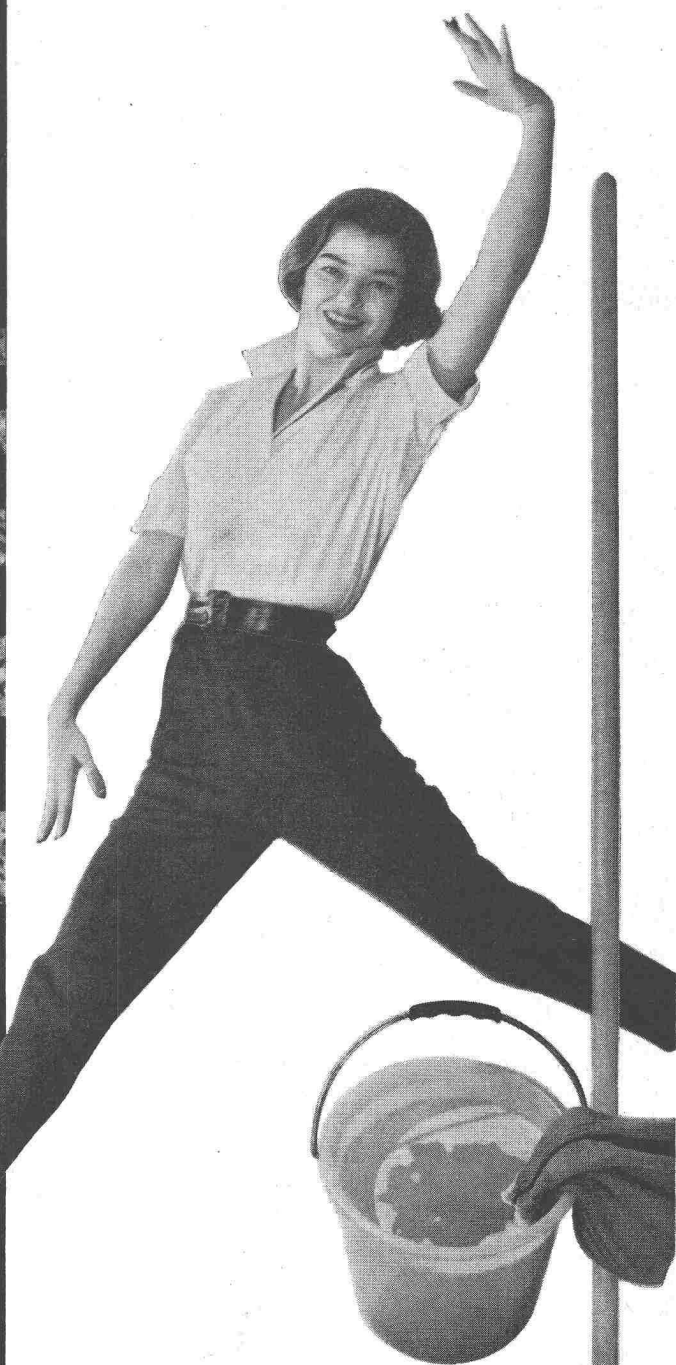


gut gewählt, Herr Architekt!

Die Küche mit ihrem Boden aus Steinzeug-Bodenplatten macht den Hausfrauen viel Freude. Kaum zu glauben, wie leicht es ist, diesen Boden sauber zu halten.

Selbst wenn es einmal Flecken gibt, ist der Schaden rasch behoben. Meist genügt ein gewöhnliches Putzmittel, denn die Platten sind so dicht, dass nichts in sie eindringen kann.

Steinzeug-Bodenplatten sind ein dauerhaftes und sehr dekoratives Element in der modernen Raumgestaltung.



Steinzeug-Bodenplatten

Beratung und Lieferung
durch die Fachgeschäfte

K. Jordi



ombra  **sol**

ombra - Lamellenstoren für Aussen- oder für Innenmontage. • Schützen gegen Sonne und Wärme, spenden blendfreies Licht. • Aussen montierte Lamellenstoren rüsten wir beidseitig mit sturmsicherer Rundstabführung oder bewährter U-Schiebeführung aus. • Die feinst regulierbare Lamellenverstellung, das Senken und Aufziehen der Store erfolgen durch dasselbe

Bedienungsorgan. • Die Lamellen-Schwenkvorrichtung funktioniert störungsfrei. Ein Herausfallen oder Verwickeln des Stahlbandes ist ausgeschlossen. • Die Lamellen aus vergütetem Leichtmetall, mit splitterfreiem, korro-

sionsfestem Belag, sind in vielen modernen Farben erhältlich. • Unser Fachberater steht gerne zu Ihrer Verfügung. Rufen Sie ihn! • • • Lamellenstoren AG Zürich 2 Beethovenstr. 48, Tel. 27 23 88 Werk in Wallisellen-Zürich.

lamellenstoren



SchenkerStoren

Vitra-Flex

**Die bewährte Store für Doppelverglasungs-
fenster**

Beliebige Lamellenverstellung

Grosse Farbwahl

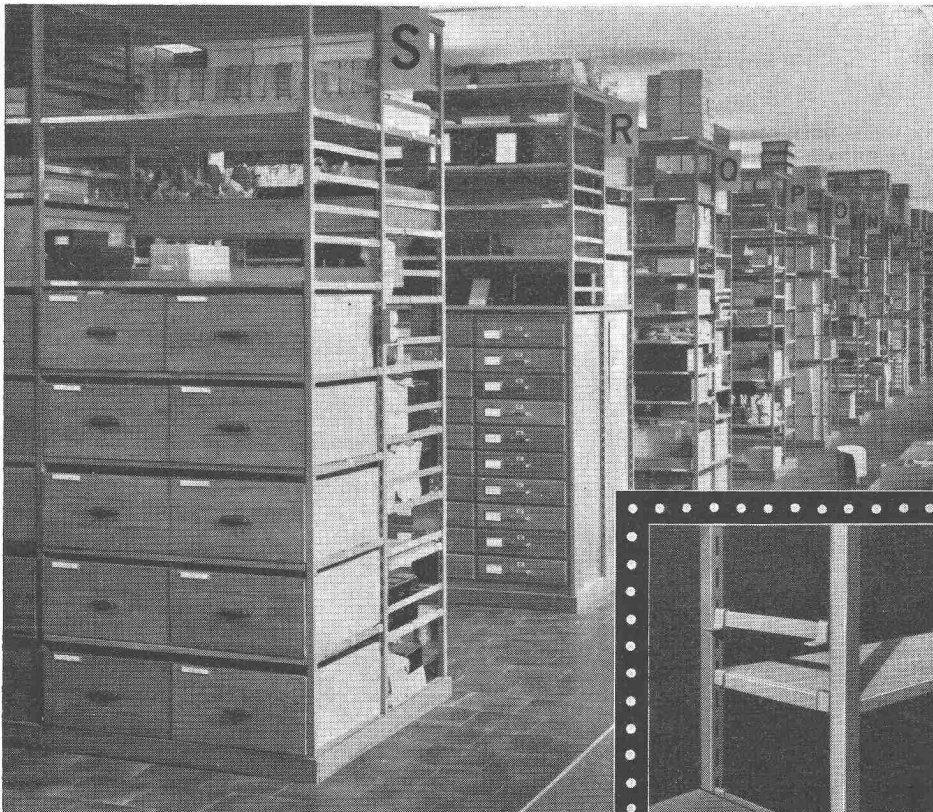
Zuverlässige Getriebebedienung

Storenfabrik

Emil Schenker AG., Schönenwerd

Telephon (064) 3 13 52

Filialen in: Basel, Bern, Genf, Lausanne, Lugano, Luzern, Solothurn, St. Gallen, Winterthur, Zürich



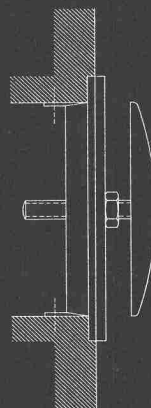
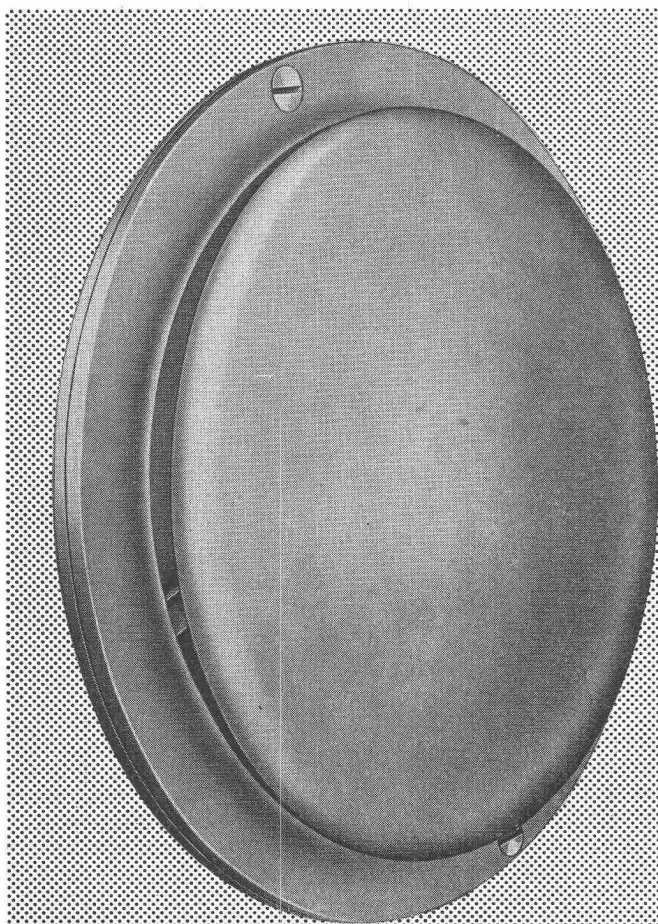
**Ihre Lagerprobleme
werden gelöst**

mit unseren universell
verstellbaren und für je-
den Zweck anpassungs-
fähigen Gestell-Konstruk-
tionen.

Bei Anfrage bitten wir um
Angabe der Belastung,
Tablar-Anzahl und Haupt-
dimensionen.

Kempf & Co. Aktiengesellschaft Herisau 2

EVH-Entlüftungs-Ventile



Die gefällige, tellerförmige Form des EVH-Entlüftungs-Ventils erlaubt eine vielseitige, unauffällige Verwendbarkeit. Es ist aus Leichtmetallpressguss hergestellt und wird ohne Anstrich mit unpoliertem Teller geliefert. Spindel und Mutter sind aus Eisen kadmiert.

Das EVH-Ventil ist leicht zu montieren. Es wird mit einem Einmauerungsring geliefert. Beim Einmauern werden 2 Nägel durch die Befestigungslöcher des Einmauerungsringes gesteckt und der Ring auf diese Weise verankert. Der Ventilteller wird durch drehen auf die gewünschte Spaltenbreite eingestellt und durch eine Stellungsmutter gesichert.

EVH-Größen: 10, 12,5, 15 und 20 cm ϕ Diese 4 Größen erlauben eine Luftabsaugung zwischen 50 bis 300 m³

Verlangen Sie bitte unseren Sonderprospekt.

Hess & Cie, Pilgersteg, Rüti-Zürich, Telefon (055) 4 35 22



Hess & Cie. Pilgersteg, Rüti (Zürich)


KSB

600 PS

Antriebsleistung einer Unterwassermotorpumpe wäre im Jahre 1929 noch eine Sensation gewesen. Schon damals umfaßte unser Fabrikationsprogramm den Bau von U-Pumpen. Bereits 1932 gingen wir dazu über, „nasse“ Motoren als Antriebsmaschinen zu verwenden. Heute steht Ihnen für Ihre Wasserversorgung ein lückenloses Programm wirtschaftlicher und betriebssicherer Aggregate zur Verfügung.

Ein Hochspannungsmotor für 6000 V ist das jüngste Glied einer jahrzehntelangen Entwicklungskette. Die Verwendung dieses Unterwassermotors bringt eine bemerkenswerte Vereinfachung der elektrischen Gesamtanlage, verbunden mit einer Senkung ihrer Anschaffungskosten.

Lassen Sie sich durch uns beraten.



Verkaufsbureau KSB Zürich AG
Zürich 6, Beckenhofstraße 72 – Telefon (051) 282518

VETROFLEX

**bewiesene
Wirtschaftlichkeit**

**Grundlage
echten Wohnkomforts**

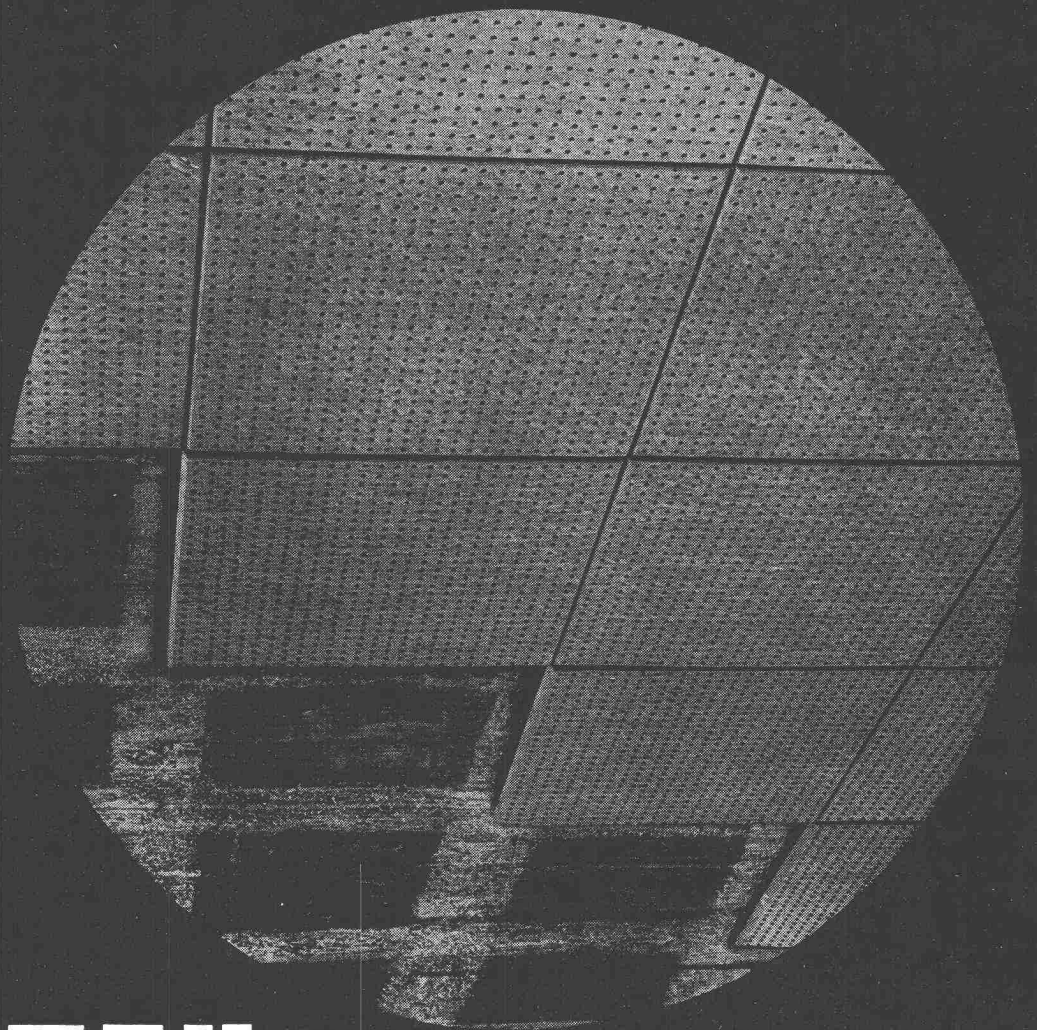
**Glasfasern-
Isolierungen
gegen
Kälte, Wärme
Schall**

**bessere
Arbeitsatmosphäre**

Verlangen Sie bitte nähere
Unterlagen oder unverbind-
liche Beratung durch

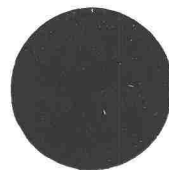
GLASFASERN AG

Verkaufsbüro Zürich
Nüscherstr. 30
Telefon 051-27 17 15

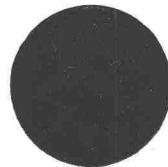


BRIGATEX

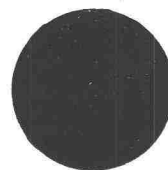
**der sofort und
ohne Pressdruck
abbindende Kaltleim**



BRIGATEX verleimt Holzfaserplatten
direkt auf Beton rasch und zuverlässig.
Versprießung ist nicht nötig.



BRIGATEX leimt außerdem
Kunstharzplatten, Aluminium, Blei usw.
auf Holz, Zement Gips, Mauerwerk usw.



Für das einwandfreie Verarbeiten des
BRIGATEX-Kaltleimes garantiert Ihnen
unser technischer Dienst. Er steht Ihnen
in schwierigen Fällen mit seiner großen
Erfahrung kostenlos zur Verfügung.



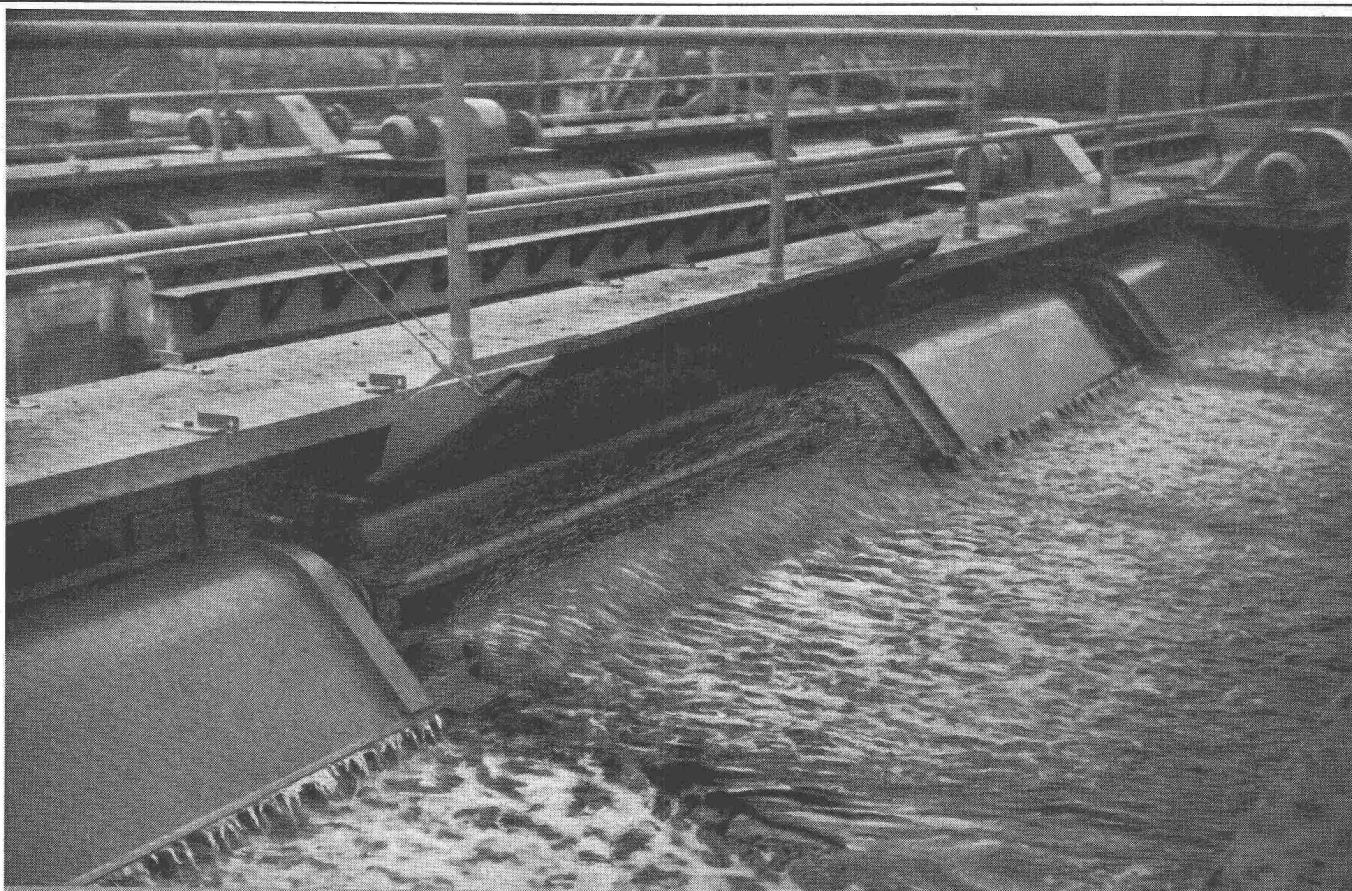
DR. M. EBNÖTHER SEMPACH - STATION

**Gebr. Tuchschnid AG
Frauenfeld**



Leichtmetallfenster

5



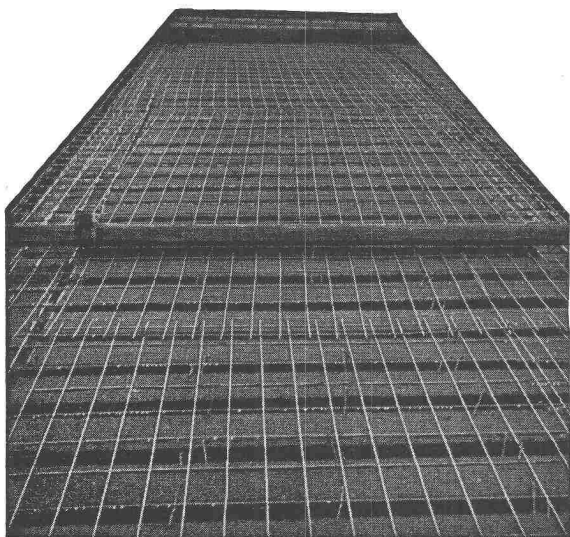
Belebtschlammanlage nach T.N.O.-Passavant für hohe Raumbelastungen

Passavant-Werke

Michelbacher Hütte

(b. Michelbach, Nassau)

Gut isoliert **besser** gebaut



Je besser die Isolation, umso geringer die Heizkosten. Die Ersparnisse an Heizkosten machen im Laufe der Jahre oft ein Vielfaches dessen aus, was eine gut isolierende Decke mehr kostet. Mit BAUKORK-Isolierdecken – K-Werte zwischen 0,58 und 0,68 – bauen Sie bei Wegfall von Gefällsbeton etc. sogar noch billiger!

Fragen Sie die Spezialisten mit grosser, praktischer Erfahrung.

BAUKORK AG.

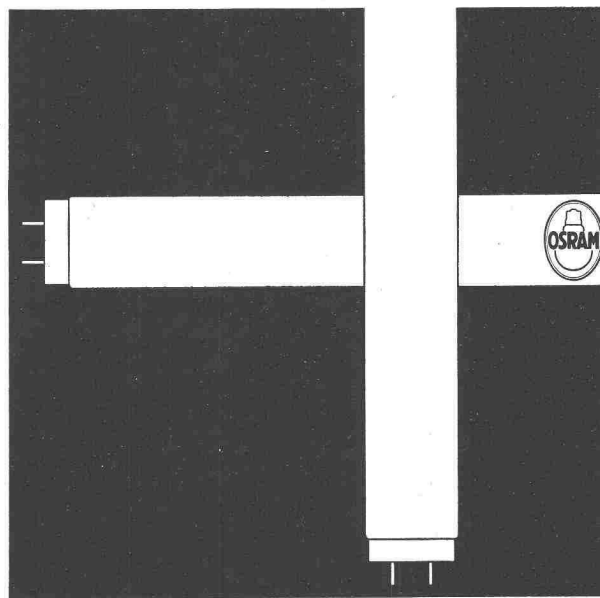
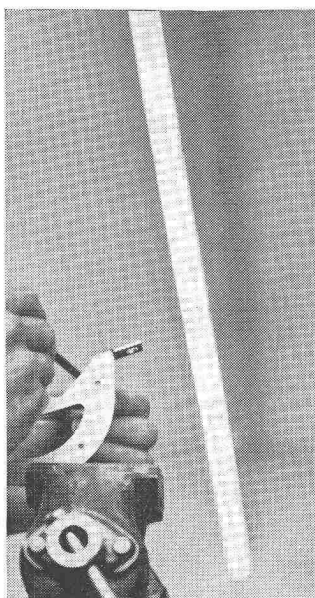
Verkaufsbüro Zurich, Gotthardstr. 61
Telephon 051/238012 - Werk in Steinhausen/Zug

Besseres Licht — bessere Arbeit

Leistung und Arbeitsklima hängen nicht zuletzt von der richtigen Beleuchtung ab. Wo OSRAM strahlt, ist Sicherheit, Betriebsamkeit, gute Atmosphäre — bessere Arbeit. Die in der Schweiz hergestellten OSRAM-L-Fluoreszenzlampen bieten hohe Lichtausbeute, geringen Energieverbrauch, lange Lebensdauer.

Und in Ihrem Betrieb?

Verlangen Sie Beratung durch unser lichttechnisches Büro: wir lösen Ihr Beleuchtungsproblem!



OSRAM AG. Zürich 22
Telephon 051/32 72 80

OSRAM

Abdichtungen



Müheloses Arbeiten mit

Nerax

dauernd plastischer Fugenkitt
auf Basis von Bitumen und
Asbest zur Anwendung mit der
Fugenpistole



Nerax wird verwendet zum Abdichten von Dilatationsfugen, Fugen zwischen vorgefertigten Bauelementen, Überlappungen bei Well-Eternit- und Wellblechdächern, Muffen von Ablaufrohren.

Verpackt in Plasticbeuteln zu ca. 400 g, in Kartons zu 25 und 50 Beuteln.

Verbrauch: 1,4 kg pro dm³ Fugenhohlraum.

Verlangen Sie Prospekte und Vertreterbesuch!

MEYNADIER

+CIE AG



Zürich 051/52 22 11
Bern 031/2 90 51 Luzern 041/2 01 05
Lausanne 021/23 13 44

Soeben erschienen!

VDI-BERICHTE

Band 27

Gusseisen mit Kugelgraphit — ein neuer Konstruktionswerkstoff

Vorträge der Gemeinschaftstagung
VDG—VDI Essen 1957

70 Seiten (DIN A 4), 112 Bilder, 15 Tabellen
Broschiert 11,40 DM

(Für VDI-Mitglieder und im Abonnement 10,25 DM)

INHALT

A. Wittmoser: Gusseisen mit Kugelgraphit — ein neuer Konstruktionswerkstoff

W. Patterson: Eigenschaften und Grundlagen der Erzeugung von Gusseisen mit Kugelgraphit
Norm-Entwurf für Gusseisen mit Kugelgraphit

J. Motz: Ueber die Wärmebehandlung von Gusseisen mit Kugelgraphit

A. B. Everest: Einfluss der Temperatur auf die Schlagzähigkeit von Gusseisen mit Kugelgraphit

W. Grehn: Die Bearbeitbarkeit von Kugelgraphitguss

H. Timmerbeil: Zur Erzeugung und Anwendung von Gusseisen mit Kugelgraphit

G. Niemann und H. Rettig: Gusseisen mit Kugelgraphit als Zahnradwerkstoff

K. Bandow: Gegossene Kurbelwellen

H. Mühlberger: Ausgewählte Anwendungsbeispiele

H. Stelzenmüller: Warmfestigkeitseigenschaften von Gusseisen mit Kugelgraphit

VDI-VERLAG ^{GM}_{BH}

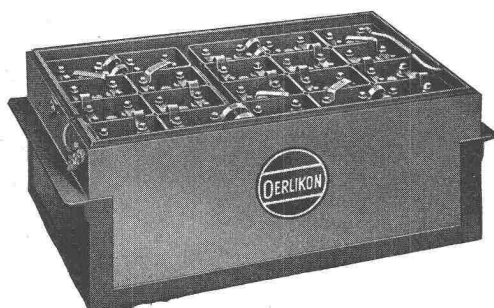
Verlag des Vereins Deutscher Ingenieure

Düsseldorf 10

Ingenieurhaus

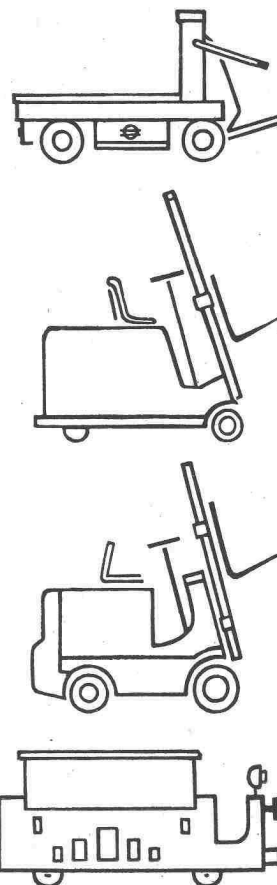


Batterien für Elektrofahrzeuge



Accumulatoren-Fabrik Oerlikon Zürich 50

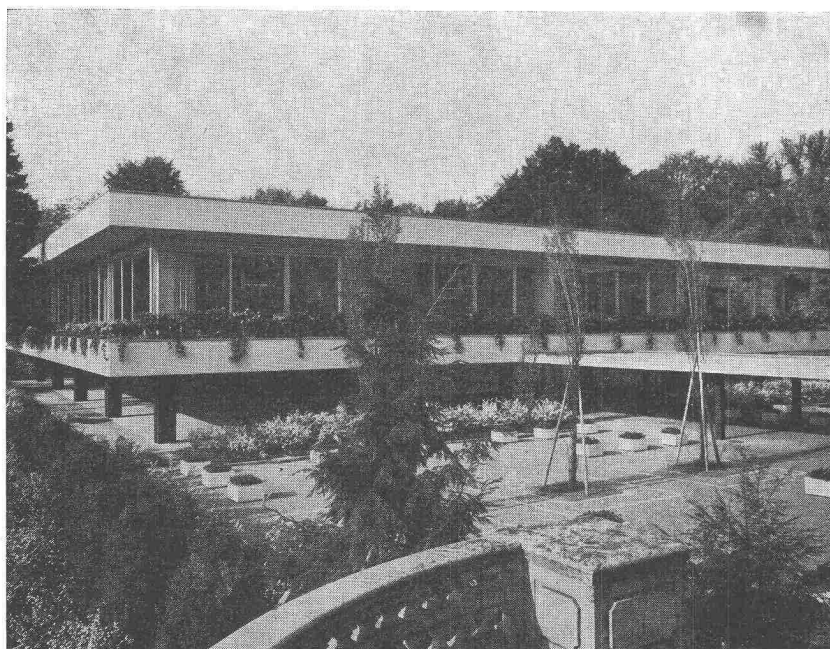
mit Bureaux und Werkstätten in
Lausanne - Genf - Lugano - St. Gallen - Luzern



Flachbedachungen

Terrassenbeläge

Grundwasserisolierungen



Neubau Kantine Schweiz. Rückversicherungs-Gesellschaft, Zürich

AEZ

Flachdachbeläge und
wasserdichte Isolierungen
3500 m²

Architekt: Prof. Dr. H. Hofmann, Zürich †
Bauleitung: Casetti + Rohrer, Architekten, Zürich
Bauunternehmung: AG. Heinr. Hatt-Haller, Zürich

Löwenstrasse 40
Telephon (051) 25 88 66

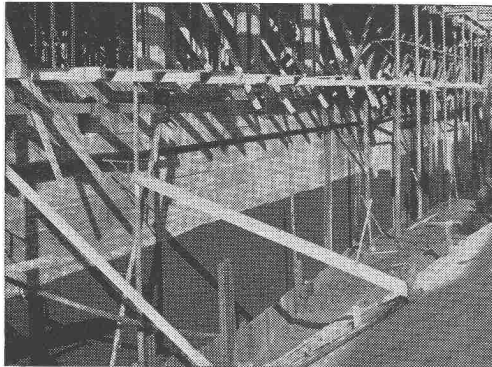
Asphalt-Emulsion AG Zürich

BAUTENSCHUTZ

SIEGFRIED
keller^{co}

AFRATAR

ist Bautenschutz!



Neue Turnhalle Marthalen: Fundament-Isolation mit AFRATAR

AFRATAR

die moderne Methode für Fundament-Isolationen bietet Ihnen grössere Sicherheit bei geringeren Kosten!

Ein einziger AFRATAR-Anstrich ergibt mindestens die gleiche Schichtdicke wie zwei Anstriche mit den üblichen dünnen Schwarzlacken. Sie haben deshalb die Gewähr, dass überall, wo AFRATAR aufgetragen ist, die Schichtdicke den üblichen Normen entspricht.

Diese erhöhte Sicherheit ist ausserdem mit erheblichen verarbeitungstechnischen und damit kostenmässigen Vorteilen verbunden, z. B.:

- AFRATAR kann auf frischen Beton aufgetragen werden;
- AFRATAR ist thixotrop und lässt sich deshalb sogar leichter, rascher und geschmeidiger als dünne Isolierlacke verarbeiten;
- AFRATAR bietet durch Einsparung von Arbeitsgängen wesentliche Zeit- und Kostenersparnis.

AFRATAR, lieferbar durch den Baumaterialhandel oder direkt durch



SIEGFRIED
keller^{co}

Wallisellen-Zürich - Tel. 051/ 93 32 32

Sind Ihre Arbeiter und Maschinen
vor Feuer geschützt?

Jedes Jahr fallen für Zehntausende von Franken Baubaracken und Baumaschinen der Zerstörung durch Feuer zum Opfer. In manchen Fällen sind selbst Menschenleben zu beklagen. Gewiss, materielle Verluste werden durch die Brandversicherung gedeckt. Die Bauzeit wird aber uneinbringlich verzögert und es entstehen Schäden, die keine Versicherung vergütet.

Immer grösser wird die Zahl der Bauunternehmer, die Baubaracken, Gerüste und Maschinen mit den ALBI-Produkten gegen Feuer dauerhaft schützen, was auch deshalb vorteilhaft ist, weil Schutzbelag und Anstrich in einem Produkt vereint sind.

Gerne senden wir Ihnen ausführliche Unterlagen.

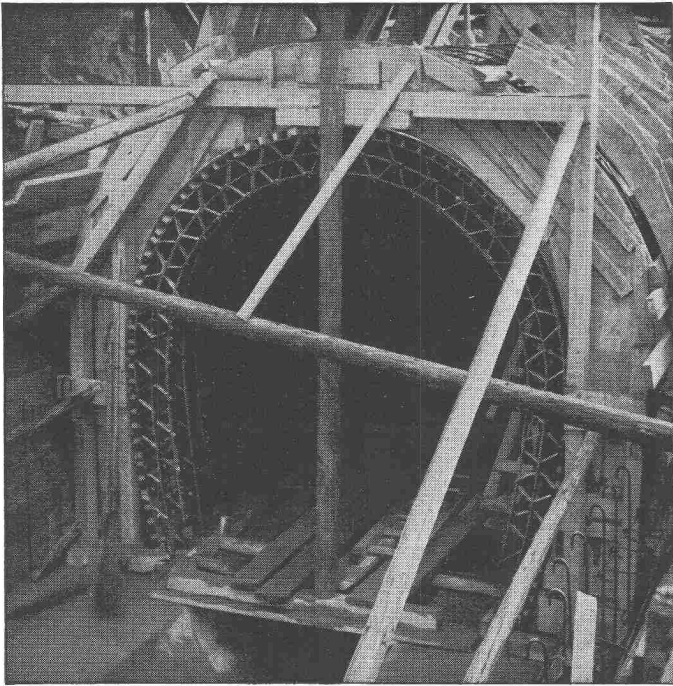


VOGELSANG

Schwerzenbach / ZH

Kurt Vogelsang AG

Lack- und Farbenfabrik
Telephon (051) 95 31 81



Kanalisation des «Flon» in Lausanne, ausgeführt durch die Fa. Cobal, Lausanne

FLEXIBLER

BK

**SCHALUNGS-
TRÄGER**

Shed-Dächer
Kuppeln
Rundbehälter
Silos
Tunnel- und
Stollenprofile
Hochkamine
Fernsehturm
Bogenbrücken

zur Einschalung beliebig
gekrümmter Flächen

Planen Sie Ihr nächstes Bauvorhaben unter Verwendung
des FLEXIBLEN BK-SCHALUNGSTRÄGERS — ein Ver-
such, der sich bestimmt lohnen wird.

Unsere Mitarbeiter stehen Ihnen für Beratungen und
Trägereinbauten gerne kostenlos zur Verfügung. Ver-
langen Sie Prospekte und Preisofferten.

FIXTRÄGER A.G. ETZGEN / Aarg.

Telephon (064) 7 42 65

KenFlex-Böden sind müheless zu reinigen! ...und kosten wenig!

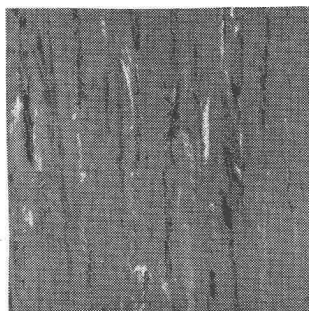
Solche Urteile können Sie immer
wieder hören.

Wer KenFlex-Böden besitzt — auch
wenn sie noch so streng begangen
werden — **kann die Reinigungskosten
unglaublich tief halten.** Die glatte,
porenlose Oberfläche der KenFlex-
Platten ist schmutz- und staubabstossend
und widersteht Wasser, Öl, Fett,
Laugen und den meisten Säuren.

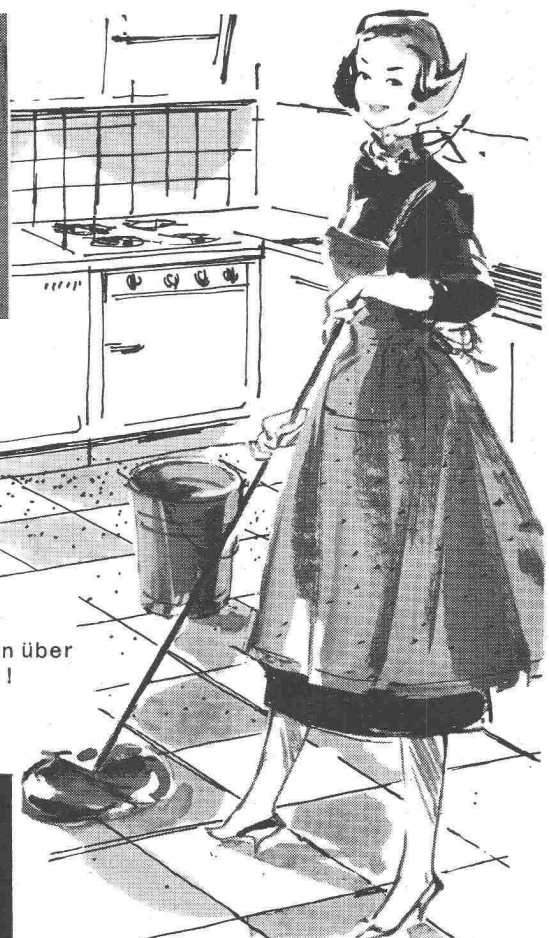
KenFlex-Farben verschwinden nicht —
selbst nach Jahren strengster
Beanspruchung und bei minimalster
Pflege sehen diese Böden immer
noch wie neu aus. Kein Wunder, dass
KenFlex — wie übrigens auch KenTile
und KenRoyal — auf der ganzen Welt
bevorzugt werden.

KENFLEX

**KenFlex wird durch jedes gute
Fachgeschäft einwandfrei verlegt.**



Vinylasbest-Platten
für schöne Bodenbeläge in über
20 verschiedenen Farben!
Platten 23x23 cm, in 3,
2, 2.5 und 1.6 mm Dicke.



Generalvertretung und Engroslager

Hans Hassler & Co. AG. Aarau

Das führende Haus
für Linoleum- und Plastikbeläge



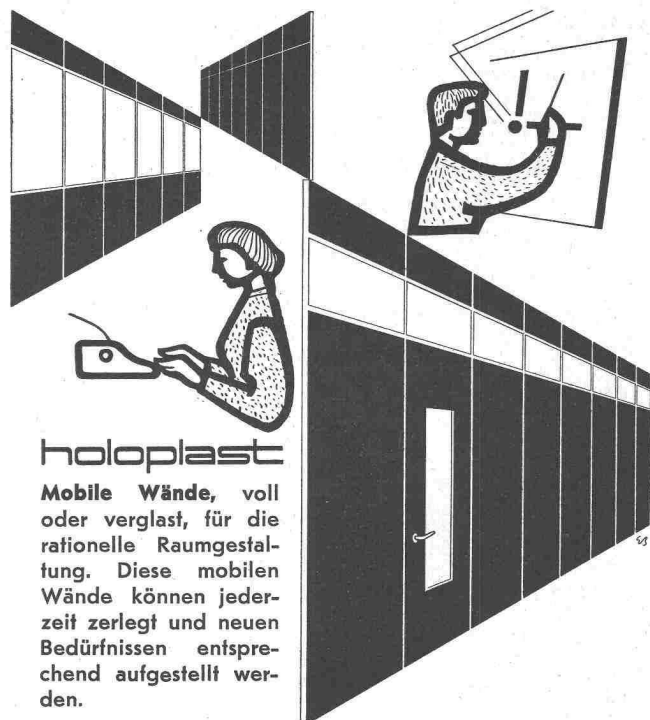
Schlieren

Aufzüge

sicher

rasch

bequem



holoplast

Mobile Wände, voll oder verglast, für die rationelle Raumgestaltung. Diese mobilen Wände können jederzeit zerlegt und neuen Bedürfnissen entsprechend aufgestellt werden.



GRIESSER AG

Aadorf
052/47112

Bern
031/292 61

Genève
022/338204

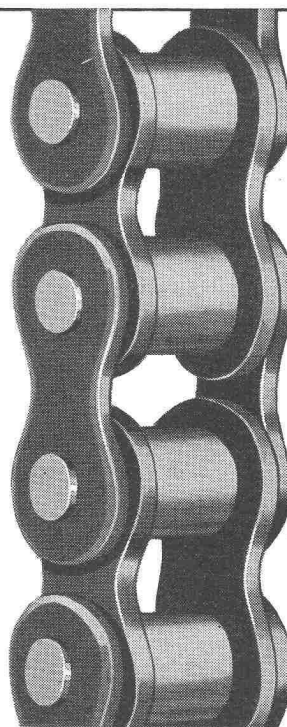
Lausanne
021/261840

Basel
061/346363

Luzern
041/27242

St. Gallen
071/231476

Zürich
051/237398



«WIPPERMANN»

**Präzisions-
Rollenketten
Antriebe**

für hohe Ansprüche

Komplette Antriebe
ab Lager

WILH. PLÜSS · ZÜRICH 1

Postfach Zürich 39
Talstrasse 66
Tel. (051) 27 52 01/27 27 80

Verlangen Sie Katalog 924 B

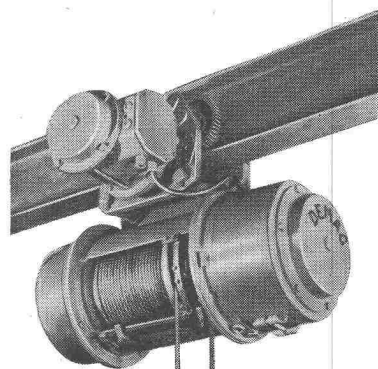
Von Roll

Gusseiserne Druckröhren

*bewähren
sich seit
Jahrhunderten*

Eisenwerk Choindez

184

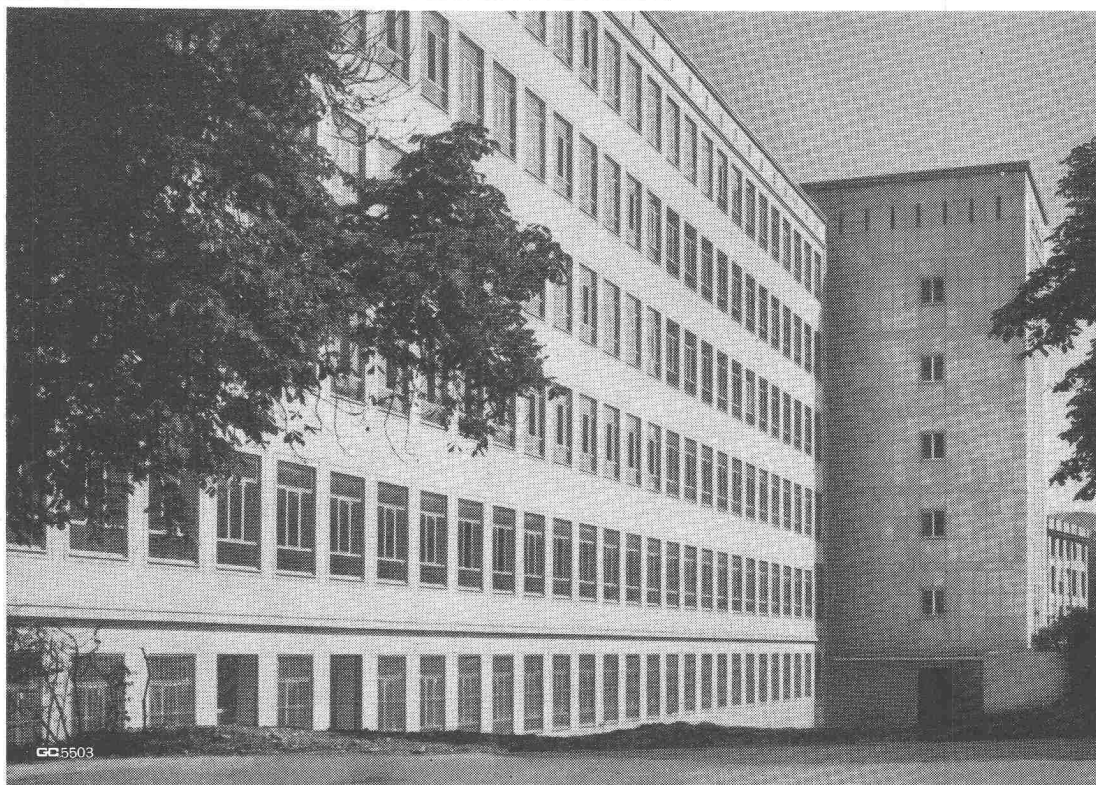


**DEMAG
ELEKTROZUGE
+ KLEINZUGE**

**HANS FEHR
KRANBAU
DIETLIKON / ZH**

1000
1957

Stahlskelettbauten Leichtmetallfenster



Geilinger & Co. Winterthur




STANDARD

VERNIS

LACKE

In Lagerräumen, Maschinen- und Kellerräumen verhindert man
Staumentwicklung und schützt Zementböden vor mechanischer Beanspruchung durch

Zementboden-Anstriche

Geringe Kosten, einfache Reinigung, widerstandsfähig — dazu modern, gute Präsentation, frohe Atmosphäre. Staubverhütung vermindert Materialverluste und verbessert die hygienischen Verhältnisse. Verlangen Sie Prospekt, Farbmuster und Preisliste.

STANDARD LACK- & FARBENWERKE AG

ZÜRICH-ALTSTETTEN

TEL. (051) 52 11 52