

Zeitschrift: Schweizerische Bauzeitung
Herausgeber: Verlags-AG der akademischen technischen Vereine
Band: 76 (1958)
Heft: 39

Inhaltsverzeichnis

Nutzungsbedingungen

Die ETH-Bibliothek ist die Anbieterin der digitalisierten Zeitschriften auf E-Periodica. Sie besitzt keine Urheberrechte an den Zeitschriften und ist nicht verantwortlich für deren Inhalte. Die Rechte liegen in der Regel bei den Herausgebern beziehungsweise den externen Rechteinhabern. Das Veröffentlichen von Bildern in Print- und Online-Publikationen sowie auf Social Media-Kanälen oder Webseiten ist nur mit vorheriger Genehmigung der Rechteinhaber erlaubt. [Mehr erfahren](#)

Conditions d'utilisation

L'ETH Library est le fournisseur des revues numérisées. Elle ne détient aucun droit d'auteur sur les revues et n'est pas responsable de leur contenu. En règle générale, les droits sont détenus par les éditeurs ou les détenteurs de droits externes. La reproduction d'images dans des publications imprimées ou en ligne ainsi que sur des canaux de médias sociaux ou des sites web n'est autorisée qu'avec l'accord préalable des détenteurs des droits. [En savoir plus](#)

Terms of use

The ETH Library is the provider of the digitised journals. It does not own any copyrights to the journals and is not responsible for their content. The rights usually lie with the publishers or the external rights holders. Publishing images in print and online publications, as well as on social media channels or websites, is only permitted with the prior consent of the rights holders. [Find out more](#)

Download PDF: 24.01.2026

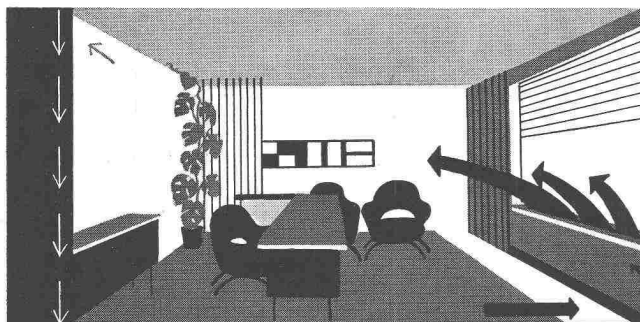
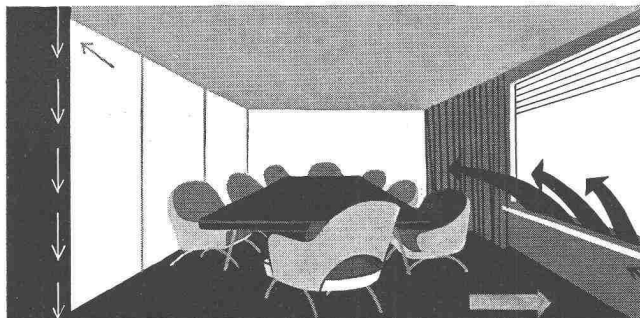
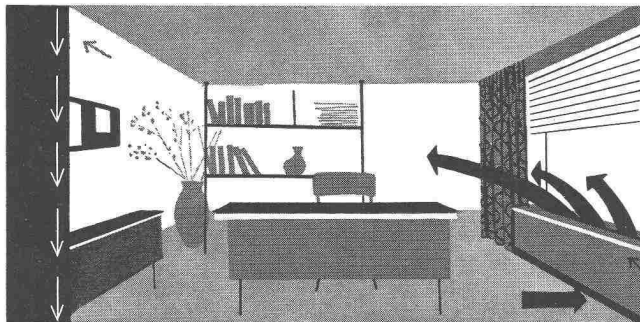
ETH-Bibliothek Zürich, E-Periodica, <https://www.e-periodica.ch>

SCHWEIZERISCHE BAUZEITUNG

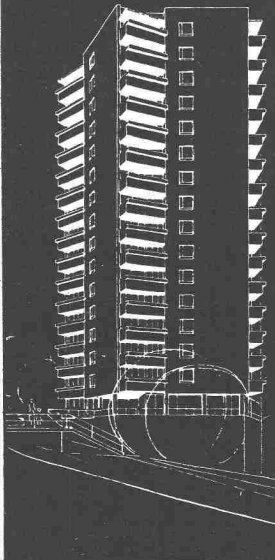
WOCHENSCHRIFT FÜR ARCHITEKTUR / INGENIEURWESEN / MASCHINENTECHNIK

REVUE POLYTECHNIQUE SUISSE

ORGAN DES S.I.A. SCHWEIZERISCHER INGENIEUR- UND ARCHITEKTEN-VEREIN
UND DER G.E.P. GESELLSCHAFT EHEMAL. STUDIERENDER DER EIDG. TECHN. HOCHSCHULE
GEGRÜNDET 1883 VON ING. A. WALDNER / HERAUSGEGEBEN VON ING. W. JEGHER



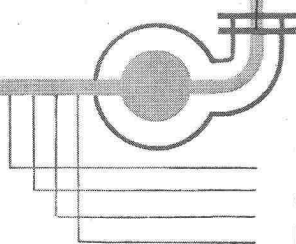
KLIMA ANLAGEN



Rusch-Heldmann Bern

SIFRAG

BERN ZÜRICH BASEL
LAUSANNE (Schweiz)



Schematische Darstellung einer Hochdruck-Klimaanlage

**STAUBFILTER
BE- oder ENTFEUCHTUNG
VOR- oder NACHHEIZUNG
KÜHLUNG**

Verlag

W. Jegher & A. Ostertag, Dianastrasse 5,
Zürich / Tel. 23 45 07 / Postcheck VIII 6110
Bürozeiten: Montag bis Freitag 7—12 Uhr
und 13.45—17.30 Uhr. Samstags geschlossen.

Postadresse:

Schweiz. Bauzeitung, Postfach Zürich 39

Anzeigenverwaltung

Mosse-Annoncen AG., Zürich, Limmat-
quai 94 / Tel. 32 68 17 / Postcheck VIII 1027

INHALT

- Die Heissluftturbinenanlage mit
Naturgasfeuerung Toyotomi. Von
F. Taygun und *H. Fruttschi* . . . 579*
- Die Untergrundbahn in Budapest.
Von *E. Schmitter* . . . 582
- Baustoffwerke AG Hunziker & Cie. 583
- Das Bezirksschulhaus in Wettingen.
Von *F. Altherr* und *Th. Hotz* . . . 584*
- 50 Jahre Bund Schweizer Architekten 586

Mitteilungen

- Vorfabrizierte Silos in Marokko.
Kraftwerk Neu-Rheinfelden . . . 586
- Zusammenlegung der Forschungs-
tätigkeit von Escher Wyss und Char-
milles. Ein Schalendach aus Holz.
Bauprogramm für elektrische Loko-
motiven der Deutschen Bundesbahn.
Betriebserfahrungen an einer Gas-
turbine mit Kohlenstaubfeuerung.
Geräte zum Verbau von Leitungs-
gräben . . . 587*

Buchbesprechungen

- Abhandlungen der Internat. Vereini-
gung für Brückenbau und Hochbau.
Bemessungsverfahren, von *B. Löser*.
Der kombinierte Einsatz basischer
und saurer Elektroden in der
Schweisstechnik, von *G. Gerber*.
Taschenbuch der Rheinschifffahrt,
von *A. Breitenmoser* . . . 588
- Aluminium von innen betrachtet, von
D. Altenpohl. Baumaschinen und
Baubetrieb, von *G. Garbotz*. Haus-
technik, von *K. Volger*. Rechnen an
spannenden Werkzeugmaschinen, von
F. Riegel. Berührungsichtungen, von
K. Trutnovsky . . . 589
- Neuerscheinungen . . . 590

Ankündigungen

- Jubiläum der schweizer. Binnen-
schifffahrt 1908—1958. Z. I. A. Zürcher
Ingenieur- und Architektenverein.
22. Hochfrequenztagung des SEV.
S. I. A. Sektion Bern. Bibliothek der
ETH, Zürich. Berufliche Weiter-
bildung in Zürich. Weiterbildungs-
kurs für höhere Mathematik Vor-
tragskalender . . . 590