

Zeitschrift: Schweizerische Bauzeitung
Herausgeber: Verlags-AG der akademischen technischen Vereine
Band: 76 (1958)
Heft: 37

Werbung

Nutzungsbedingungen

Die ETH-Bibliothek ist die Anbieterin der digitalisierten Zeitschriften auf E-Periodica. Sie besitzt keine Urheberrechte an den Zeitschriften und ist nicht verantwortlich für deren Inhalte. Die Rechte liegen in der Regel bei den Herausgebern beziehungsweise den externen Rechteinhabern. Das Veröffentlichen von Bildern in Print- und Online-Publikationen sowie auf Social Media-Kanälen oder Webseiten ist nur mit vorheriger Genehmigung der Rechteinhaber erlaubt. [Mehr erfahren](#)

Conditions d'utilisation

L'ETH Library est le fournisseur des revues numérisées. Elle ne détient aucun droit d'auteur sur les revues et n'est pas responsable de leur contenu. En règle générale, les droits sont détenus par les éditeurs ou les détenteurs de droits externes. La reproduction d'images dans des publications imprimées ou en ligne ainsi que sur des canaux de médias sociaux ou des sites web n'est autorisée qu'avec l'accord préalable des détenteurs des droits. [En savoir plus](#)

Terms of use

The ETH Library is the provider of the digitised journals. It does not own any copyrights to the journals and is not responsible for their content. The rights usually lie with the publishers or the external rights holders. Publishing images in print and online publications, as well as on social media channels or websites, is only permitted with the prior consent of the rights holders. [Find out more](#)

Download PDF: 21.01.2026

ETH-Bibliothek Zürich, E-Periodica, <https://www.e-periodica.ch>

SCHWEIZERISCHE BAUZEITUNG

WOCHENSCHRIFT FÜR ARCHITEKTUR / INGENIEURWESEN / MASCHINENTECHNIK

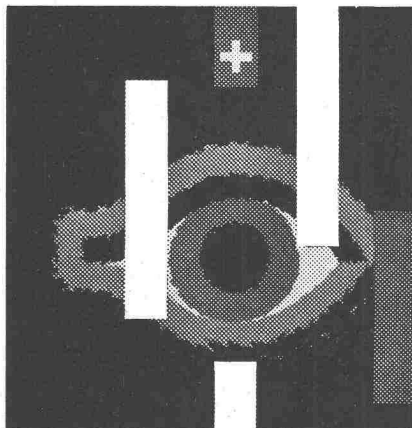
REVUE POLYTECHNIQUE SUISSE

ORGAN DES S.I.A. SCHWEIZERISCHER INGENIEUR- UND ARCHITEKTEN-VEREIN
UND DER G.E.P. GESELLSCHAFT EHEMAL. STUDIERENDER DER EIDG. TECHN. HOCHSCHULE
GEGRÜNDET 1883 VON ING. A. WALDNER / HERAUSGEGEBEN VON ING. W. JEGHER

Fenster



Kiefer Zürich



39. COMPTOIR SUISSE LAUSANNE

13. bis 28. September 1958

Die grosse nationale Herbstmesse

Gewerbe Handel Industrie Landwirtschaft

Einfache Billette für die Rückfahrt gültig

Durisol

BAUPLATTEN ohne und mit ARMIERUNG für ISOLIERUNG
AUSFACHUNG, DECKEN- und FLACHDACHKONSTRUKTIONEN
grossflächige DECKENHOURDIS, HOHLBLOCKMAUERSTEINE

DURISOL AG. FÜR LEICHTBAUSTOFFE DIETIKON • TEL. 918665

Verlag

W. Jegher & A. Ostertag, Dianastrasse 5,
Zürich / Tel. 23 45 07 / Postcheck VIII 6110
Bürozeiten: Montag bis Freitag 7—12 Uhr
und 13.45—17.30 Uhr. Samstags geschlossen.

Postadresse:

Schweiz. Bauzeitung, Postfach Zürich 39

Bezugspreise

Einzelheft Fr. 1.65 — Abonnements:

	12 Monate	6 Monate	3 Monate
Schweiz	66.—	33.—	16.50
Ausland	72.—	36.—	18.—

Für Mitglieder des S.I.A., der GEP und
des Schweiz. Technischen Verbandes sowie
für Studierende der ETH, der EPUL und
schweiz. staatl. Technischer Mittelschulen
ermässigte Preiskategorien nach Tarif.

Anzeigenverwaltung

Mosse-Annoncen AG., Zürich, Limmat-
quai 94 / Tel. 32 68 17 / Postcheck VIII 1027

INHALT

Süsswassersperre gegen das Eindrin- gen von Meerwasser in ein Grund- wasserbecken. Von P. Baumann . .	535*
Zerstörung von Dampfturbinen in englischen Kraftwerken. Von M. Misslin	540
Wettbewerb Mädchenschule Gundel- dingerstrasse in Basel	541*
Hochvakuumpumpen für Quecksilber- dampf-Gleichrichter	545*
Das Problem der Determination in der modernen Physik. Von W. Kum- mer	545

Mitteilungen

Ingenieur-Fortbildung. Strassentun- nel unter der Themse. Neuartiger Quecksilber-Drehübertrager. Ruhi- ger Bettag	546
--	-----

Wettbewerbe

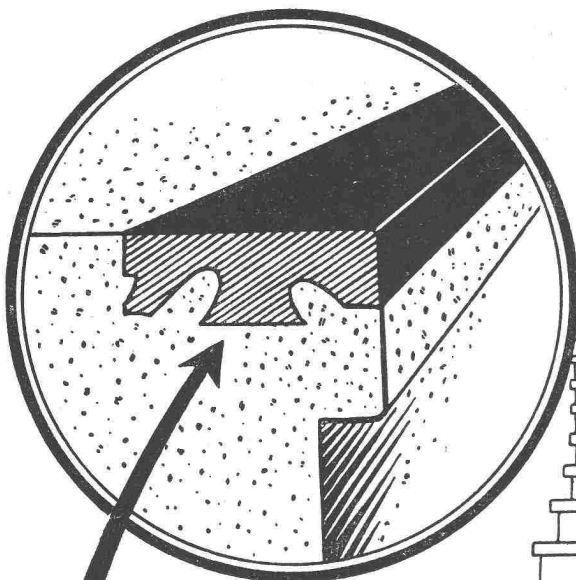
Schulhaus Bottmingen	546
--------------------------------	-----

Ankündigungen

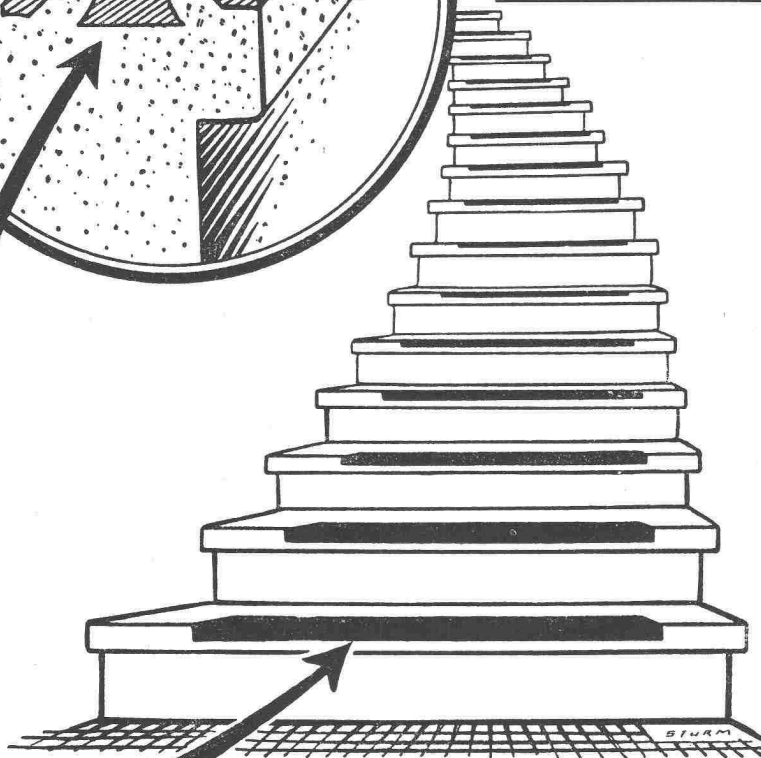
Schweiz. Technischer Verband, Sek- tion Bern. Weltkraftkonferenz, Bel- grad 1957. Bozner Mustermesse. Schweisskurse in Basel. Vortrags- kalender	546
--	-----

Achtung !

Das nächste Heft wird als Sonderheft zur
Generalversammlung der G.E.P. erst am
23. September verschickt.



Masse der Stosskanten:
 Starke Ausführung
 schwarz und farbig
 Breite: 48 mm
 Höhe: 18 mm
 Normale Ausführung nur
 schwarz
 Breite: 48 mm
 Höhe: 15 mm



TeCo

**der ideale Gummi-Gleit-
 und Kantenschutz
 bringt Ihnen viele
 Vorteile:**

1. Ausgezeichneter Gleitschutz.
2. Äusserst zähe und abriebfest, so dass auch nach Jahren keine Abnützung festzustellen ist.
3. Kein einfaches Aufkleben, sondern ein Ausgiessen der Kante mit Kunststeinmasse oder Zement; daher einfaches Anbringen ohne Mehrarbeit. Kein Sichvonselbstflösen.
4. Vorteilhaft im Preis.
5. Lieferbar in Schwarz, Hellgrau, Blau, Rot, Ocker, Grün.
6. In vielen Ländern ausgezeichnete Referenzen. Verlangen Sie ausführliche Offerten.
7. Neuerdings auch Spezialtyp für Marmortreppen.

Verlangen Sie Muster und ausführliche Offerte Nr. 11

Gebrauchsmusterschutz Nr. 1632882

Verlangen Sie auch Offerten über das neue Bauelement SALVIT mit Eisenarmierung oder Isolierzwischenschicht für Skeletthochbauten, Hallen, Garagen, Balkonbrüstungen usw.

COSTRUMA

Via al Gas, MENDRISIO Tel. 091 4 44 09

Bauspezialitäten: Marmorimport

SALVIT Bauelemente mit Eisenarmierung oder Isolierzwischenschicht

**Attraktives
 Bauen
 mit
 Glas-Bausteinen !**

Auf die Dauer vorteilhafter
 erweisen sich Glasbaustein-Innen- und
 -Aussenwände mit ihren unvergleichlichen
 Vorteilen licht- und isolationstechnischer
 Natur.

Keinem Verschleiss unterworfen,
 keine Unkosten für Ueberholungen und
 Erneuerungen. Keine Wartung.

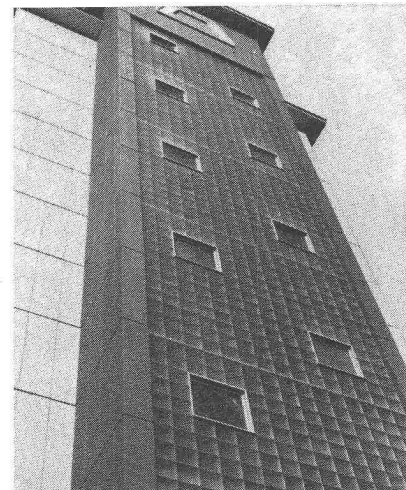
Anspruchslos in der Reinigung.

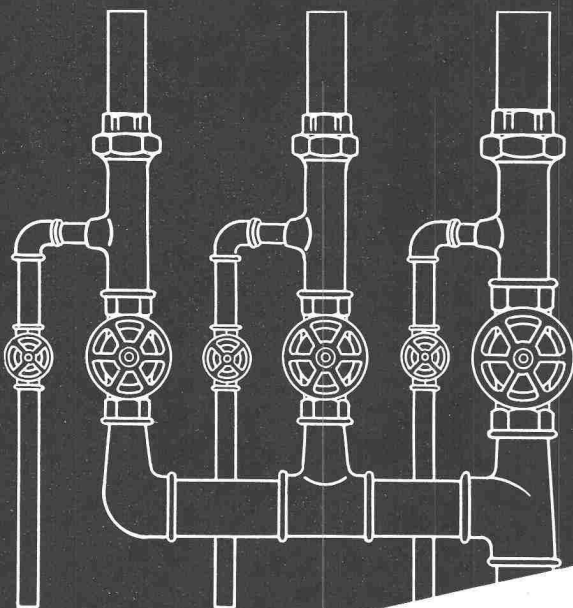
Verlangen Sie Prospekt und Beratung
 über alle Bauprobleme mit Glas-Bausteinen
 durch das

SSF

**Spezial-Unternehmen für Glas-Betonbau
 Schneider, Semadeni + Frauenknecht
 Zürich 4, Feldstr. 111, Tel. 051/27 45 63**

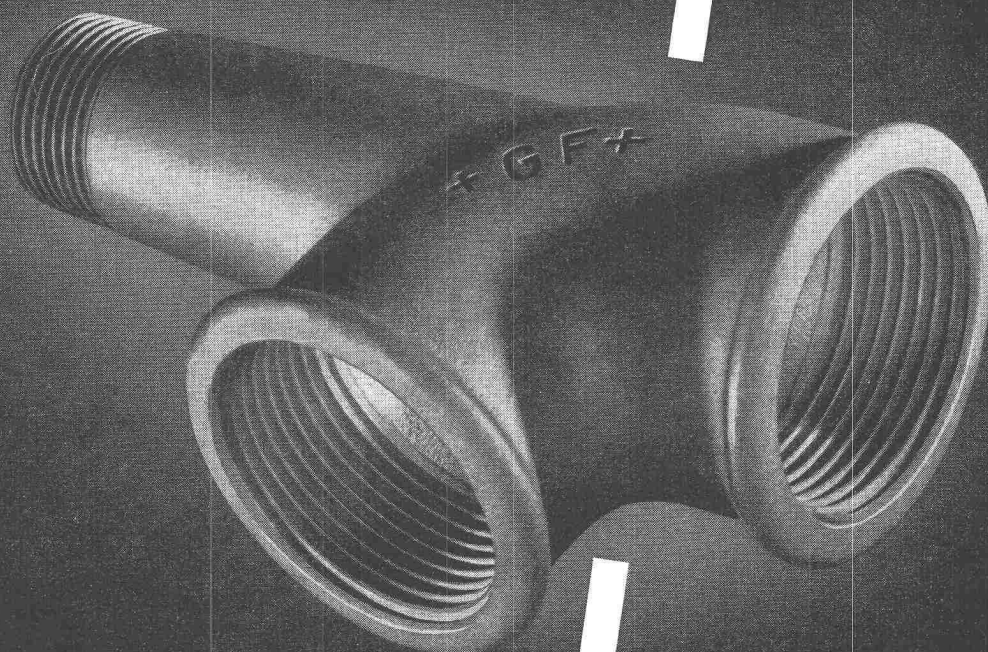
Ständige Ausstellung: Schweizerische Baumusterzentrale





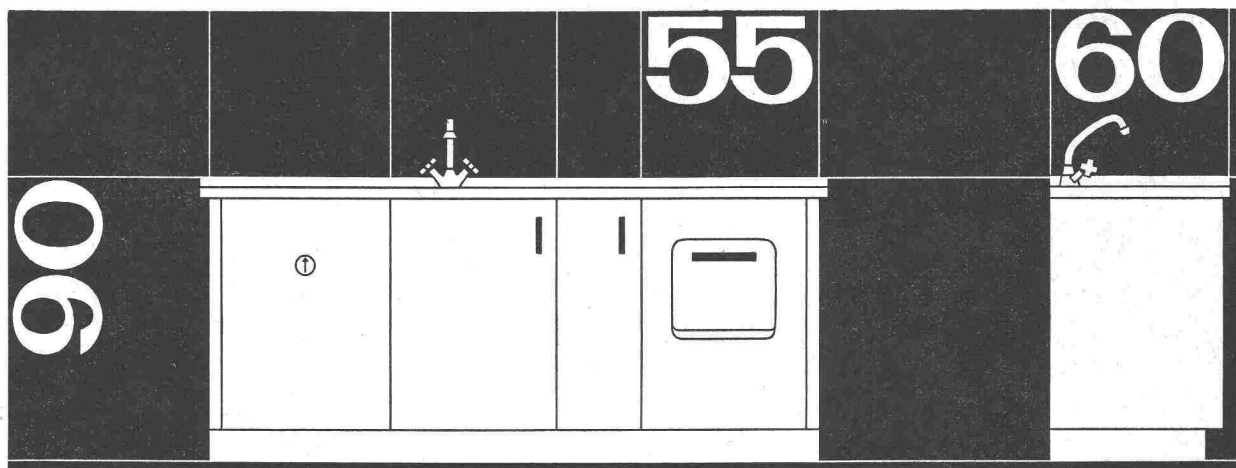
+GF+

Für jeden Sonderfall den geeigneten
+GF+ Fitting



Georg Fischer Aktiengesellschaft, Schaffhausen
Telephon: (053) 5 60 31/5 70 31

F 453/1



Die neue Therma-Norm

Norm-Elemente:

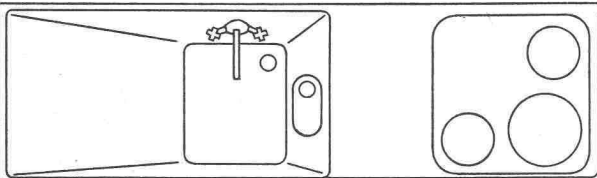
1-2 Spültröge, Boiler,
Herd, Kühlschrank,
Kübfach, Rüst-
nische, $\frac{1}{4}$ Schrank,
 $\frac{1}{2}$ Schrank,
Tüchlitrockner,
Pfannenschrank

Therma hat die Herstellung von Küchenkombinationen von Grund auf neu gelöst. Völlig neu ist die Bauweise: ein Einbaurahmen (pat. ang.) bildet das Gerüst. Die Abdeckung aus rostfreiem Stahl wird aufgesetzt. Die Apparate- und Kastenelemente werden eingeschoben; sie sind stets zugänglich und — austauschbar! Jeder Teil ist völlig neu durchkonstruiert, jeder Teil ist bis aufs äusserste normiert. Einheitlich sind die Elementmasse für Höhe (90 cm), Tiefe (60 cm) und Breite ($\frac{1}{4}$ = 55 cm, $\frac{1}{2}$ Breite = 27,5 cm). Genormt sind auch die elektrischen und hydraulischen Anschlüsse.

Mit der Therma-Norm planen Sie leichter. Sie rechnen mit kürzeren Lieferfristen, mit kleineren Kosten. Und das Wichtigste: Sie erzielen technisch und formal einwandfreie Lösungen.

Therma AG Schwanden / GL

Büros und Ausstellungen in Zürich, Bern, Basel, Lausanne, Genf.



Therma

Besuchen Sie uns am Comptoir Suisse in Lausanne,
Stand Nr. 63, Halle 1



**Gebr.
Tuchs Schmid AG
Frauenfeld**

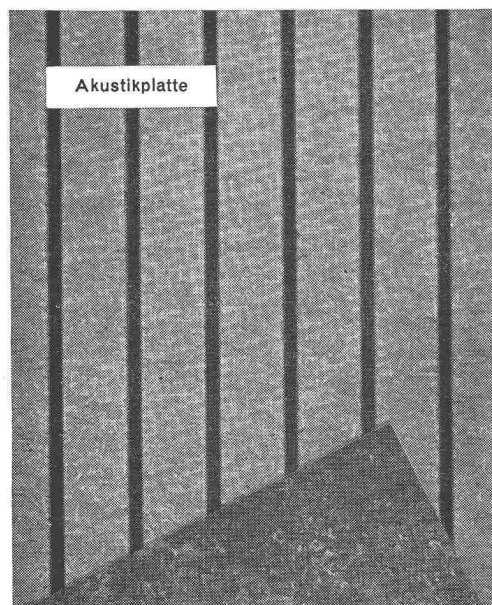


Leichtmetallfenster

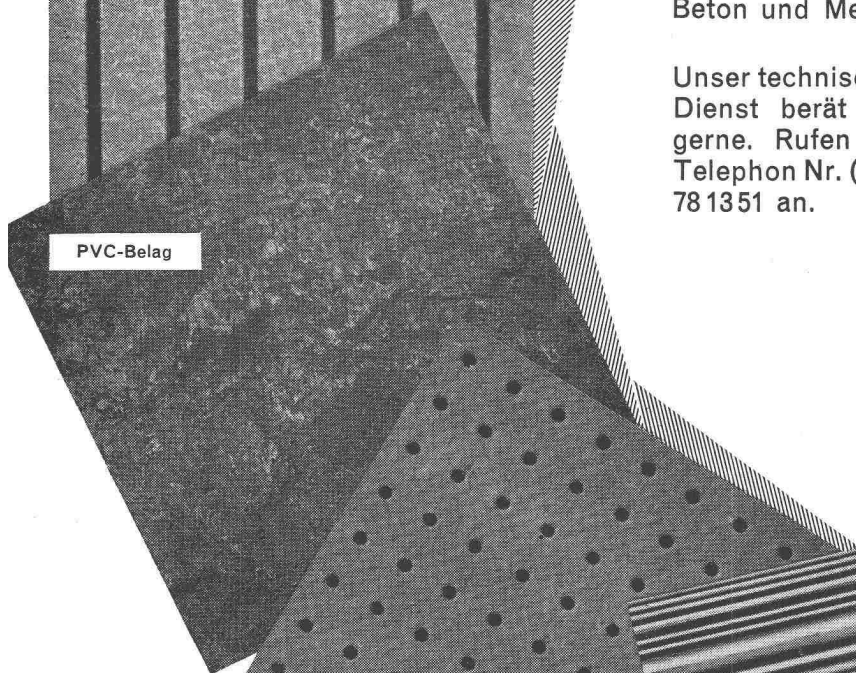
Unerschöpfliche Möglichkeiten mit

BRIGATEX

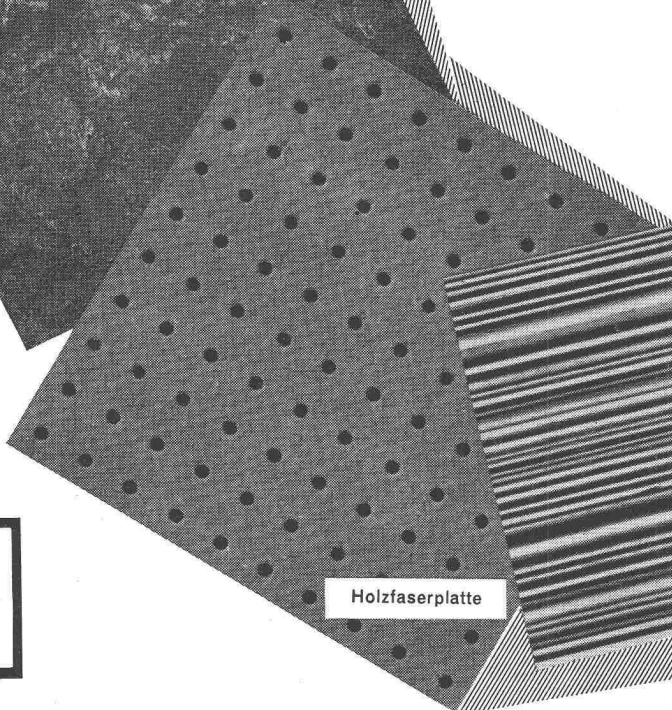
dem sofort abbindenden Kunstharzkaltleim



Akustikplatte



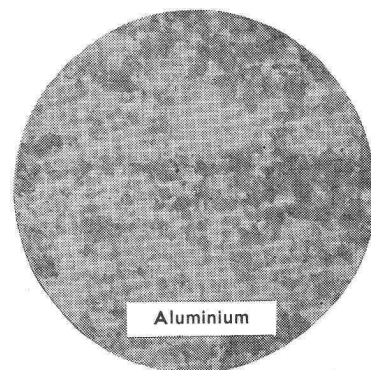
PVC-Belag



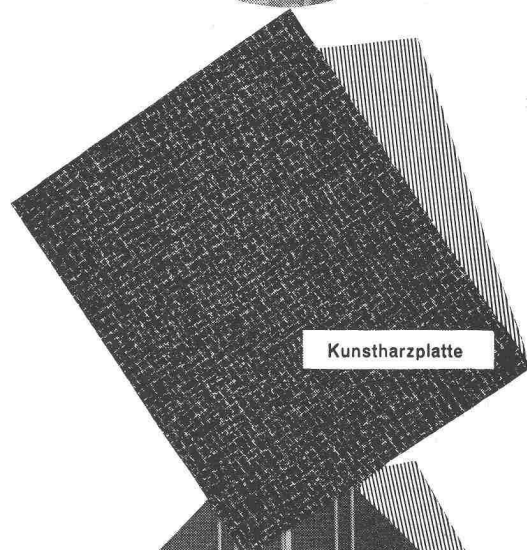
Holzfaserplatte

Brigatex verleimt ohne Verspriesung neuzeitliche Beläge, Decken- und Wandplatten sowie Metall (Blei, Aluminium usw.) auf Gips, Holz, Beton und Metall.

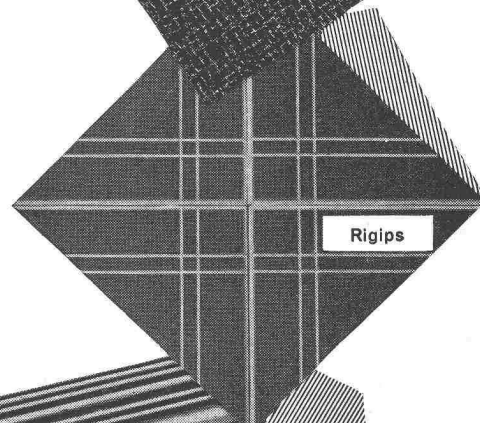
Unser technischer Dienst berät Sie gerne. Rufen Sie Telefon Nr. (041) 78 13 51 an.



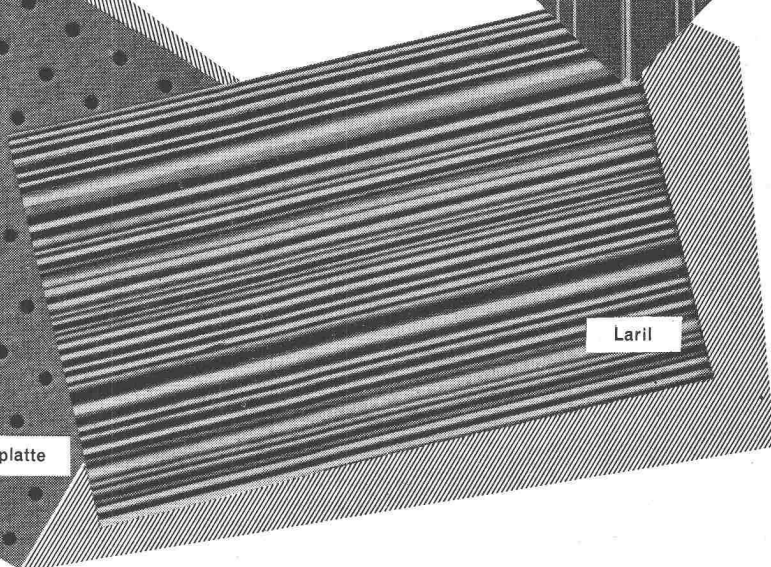
Aluminium



Kunstharzplatte



Rigips



Laril

DR. M. EBNÖTHER SEMPACH-STATION



SchenkerStoren

Vitra-Flex

**Die bewährte Store für Doppelverglasungs-
fenster**

Beliebige Lamellenverstellung

Grosse Farbwahl

Zuverlässige Getriebebedienung

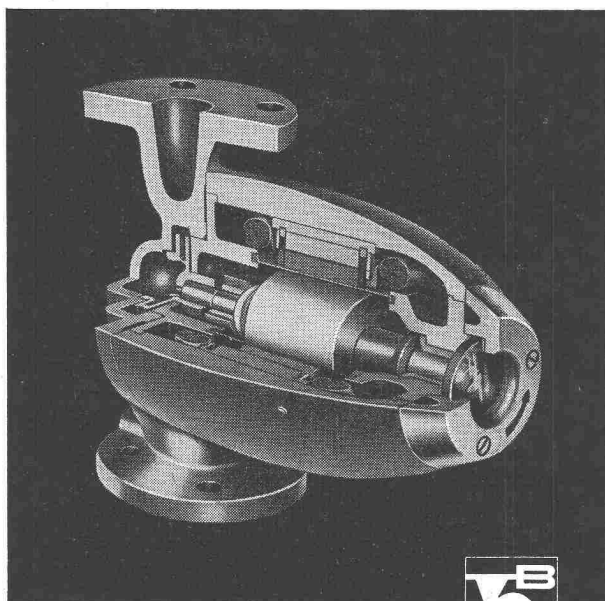
Storenfabrik

Emil Schenker AG., Schönenwerd

Telephon (064) 3 13 52

Filialen in: Basel, Bern, Genf, Lausanne, Lugano, Luzern, Solothurn, St. Gallen, Winterthur, Zürich

perfecta Umwälzpumpen
für Zentralheizungen



K. RÜTSCHI PUMPENBAU BRUGG

BRUGG SCHWEIZ TELEPHON (056) 413 31

Drei exklusive Vorteile, die Ihnen nur
die PERFECTA bietet:

Die «gute» Form

das Kennzeichen der modernen
PERFECTA-Pumpe

Robuste beidseitige Lagerung

des schweren Rotors bürgt für ge-
räuschlosen Gang und lange Lebens-
dauer

Schauglas

für einfachste Lauf- und Drehrichtungs-
kontrolle

SCHULTHESS



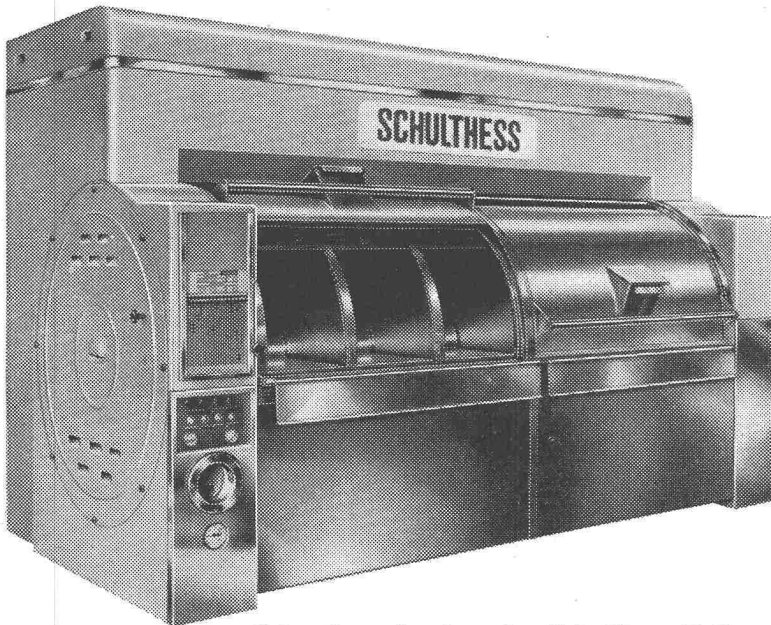
Waschautomaten Schulthess-Frontal

7 Modelle

4	6	10	18	25	35	60 kg
---	---	----	----	----	----	-------

Jedes Modell mit patentierter Lochkartensteuerung, eingebautem Boiler, automatischer Waschmittelzufuhr durch Kippbecher und patentierter Spülvorrichtung. Diese Automaten waschen vor, kochen, brühen, spülen und schwingen. Geeignet für gewerbliche Wäschereien, Hotels, Restaurants, Heime, Anstalten sowie für Haushaltungen und Mehrfamilienhäuser. **50 bis 65% Leistungssteigerung und Einsparungen an Waschmitteln, Löhnen und Energie im Vergleich mit konventionellen Maschinen.** Mit 8 Lochkarten leistet Ihr Schulthess-Automat die gleiche Arbeit wie 8 ganz verschiedene Spezial-Waschautomaten.

Die beste Referenz: Über 25000 Schulthess-Automaten in Betrieb!



Schnellwaschautomaten Schulthess-Pullman

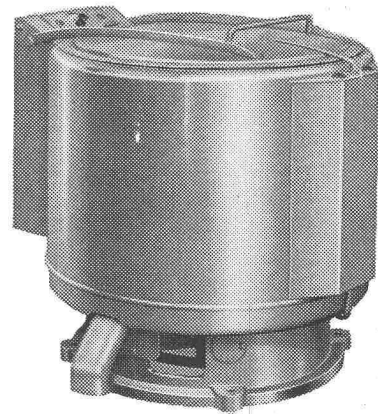
4 Modelle	S/P 3	S/P 4	S/P 5	S/P 6
Ladegewicht	120	155	190	230 kg
Std.leistung	210	270	290	350 kg

Schnellwasch-Programmdauer 30 Min.

Einfüllen und entladen in 6 bis 10 Minuten. Automatische Programmsteuerung mit austauschbaren Lochkarten. Eingebauter Wassertank, automatische Waschmittelzufuhr, patentierte Spülvorrichtung, eingebaute Anlage für Wärme- und Spülwasserwiederverwertung. **Energie- und Betriebskosten-Einsparungen gegenüber konventionellen Maschinen über 60%.**

MASCHINENFABRIK AD. SCHULTHESS & CO. AG. ZÜRICH

Grm. F1 / R30 D



Schulthess - Schnellläuferzentrifugen

3 Modelle	S/500	S/700	S/900
Ladegewicht	14	30	47 kg

Diese Zentrifugen arbeiten vollständig vibrationsfrei mit 1500 t/min und sind vollautomatisch gesteuert. Die Schleudrerleistung ist derart hoch, dass höchstens während 6 Minuten geschwungen werden darf, weil sonst die Wäsche für das Mangen zu trocken wird.

Zürich	Stockerstrasse 57	Tel. 051 / 274450
Bern	Aarberggasse 29	Tel. 031 / 30321
Chur	Bahnhofstrasse 9	Tel. 081 / 20822
Lausanne	16, av. du Simplon	Tel. 021 / 26 21 24
Neuchâtel	9, rue des Epancheurs	Tel. 038 / 58766

VETROFLEX

**Wärme-Isolierung
ist wirtschaftlich**

- Amortisierung der Isolierkosten durch Heizmaterialersparnis meist in 2—4 Heizperioden. Nachher ist die Ersparnis Gewinn.
- Kleinere Heizanlage.
- Einsparungen an anderen Baumaterialien.
- Bessere Ausbaumöglichkeit des Dachgeschosses für Wohnräume.
- Raumgewinne.
- Keine Kondenswasserbildung.

VETROFLEX

**Wärme-Isolierung
sichert höhern Wohnkomfort**

- Das rasche Abfliessen der Raumwärme nach aussen wird verhindert. Die Wände bleiben im Winter warm. — Angenehmer Aufenthalt.
- Im Sommer wird das Eindringen der Hitze aufgehalten. — Angenehmer Aufenthalt.
- Keine Mauerfeuchtigkeit. — Gesundes Wohnen.

VETROFLEX

**Schall-Isolierung
schluckt den Lärm**

- Ruhiges Wohnen
- Lärmfreies Arbeiten
- Geschonte Nerven
- Grundlage des Wohnkomforts
- Gute Arbeitsatmosphäre

VETROFLEX

**Glasfasern-Produkte,
das ideale Isoliermaterial**

- Hervorragender Isolierwert ● anorganisch ● unbrennbar ● fault nicht ● bröckelt nicht ● altert nicht ● zieht kein Ungeziefer an und bietet ihm keine Nahrung.

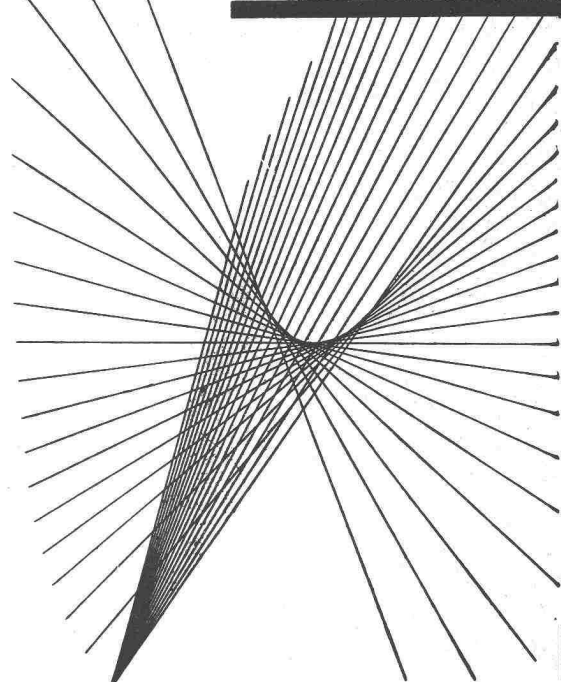
GLASFASERN AG. Verkaufsbüro Zürich

Nüscherstrasse 30

Telephon (051) 27 17 15

*Regulierbares Licht mit
Roll- und Raff-Lamellenstoren*

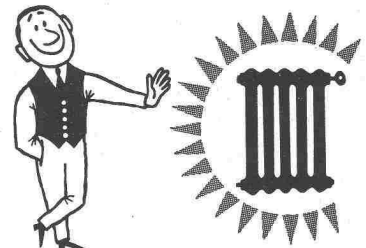
Solomatic



Filialen in der weischen Schweiz: Lausanne und Genf

Griesser AG
AADORF BASEL BERN LUZERN ST. GALLEN ZÜRICH

Mehr Wärme — weniger Brennstoff

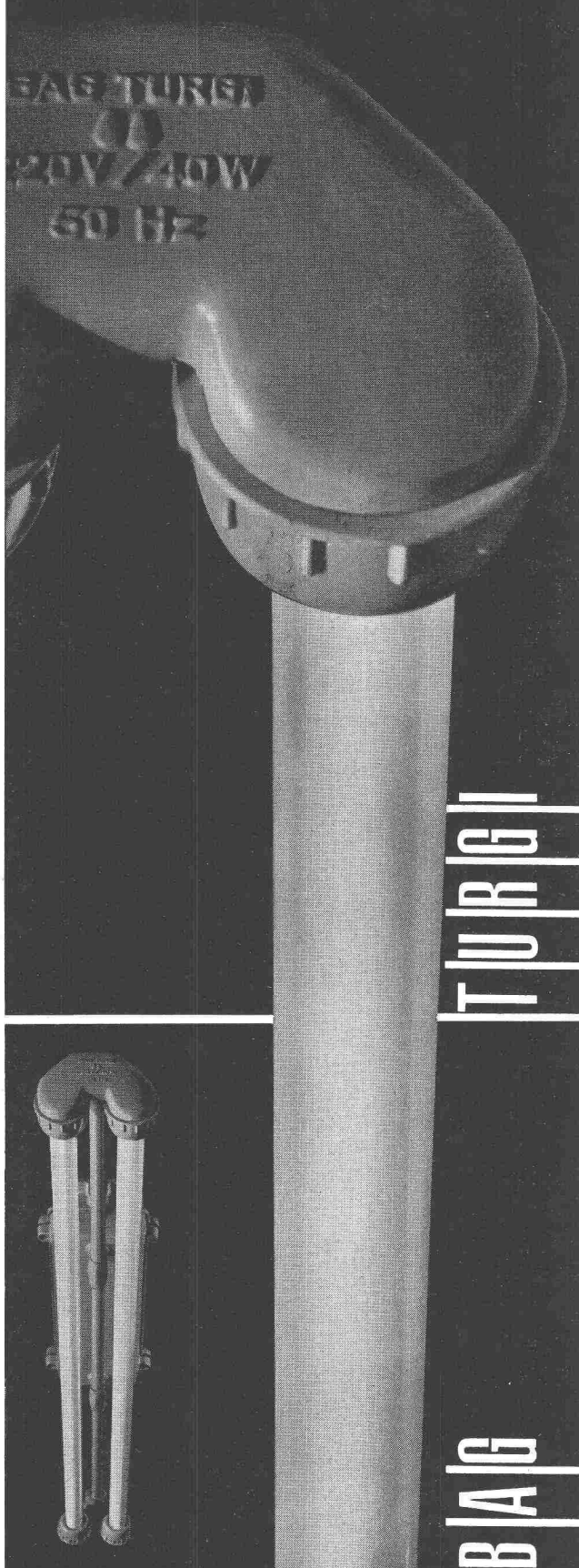


**EMB-
UMWÄLZPUMPEN**
für Zentralheizungen



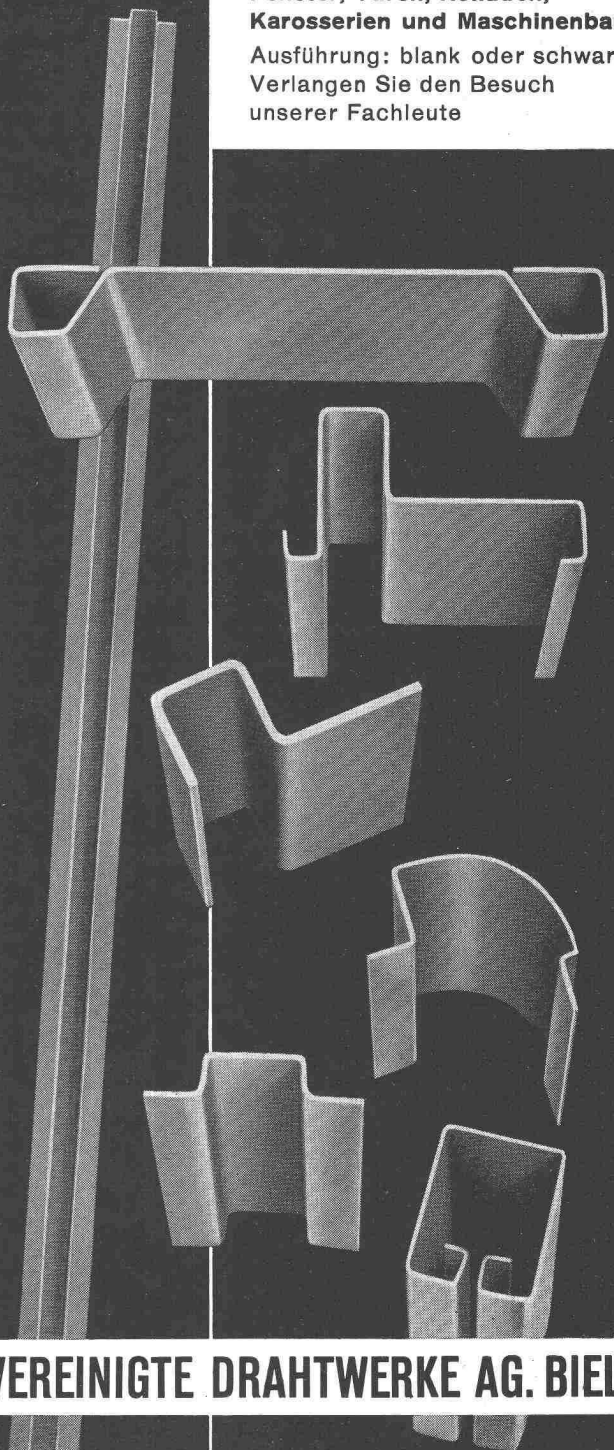
EMB Elektromotorenbau AG
Birsfelden
Tel. 061 / 41 18 50

Naßleuchten; schwallwassergeschützte
Ausführung in Al. Guß Silafont 1 für 1, 2 und
3 Fluoreszenz-Röhren 40 Watt; SEV geprüft.
Wir fabrizieren auch SEV geprüfte Ex-Leuchten
für erhöhte Sicherheit.
B. A. G. Bronzewarenfabrik AG Turgi



Bau- und Konstruktions- profile

aus Stahl abgekannt,
für die mannigfaltigsten
Verwendungszwecke wie
Fenster, Türen, Rolladen,
Karosserien und Maschinenbau
Ausführung: blank oder schwarz
Verlangen Sie den Besuch
unserer Fachleute



VEREINIGTE DRAHTWERKE AG. BIEL



CUPOLUX — Oberlichtkuppeln

Der sofortige Erfolg veranlasste uns,
das Fabrikationsprogramm zu erweitern.

Cupolux

das moderne Oberlicht aus 92 %
lichtdurchlässigem Perspex, dauerhaft,
hell — bietet ungeahnte Möglichkeiten.

setzen sich durch

Verlangen Sie detaillierten
Prospekt und Preisliste.



Allmendstr. 7 Zürich 2 Tel. 051/25 79 80

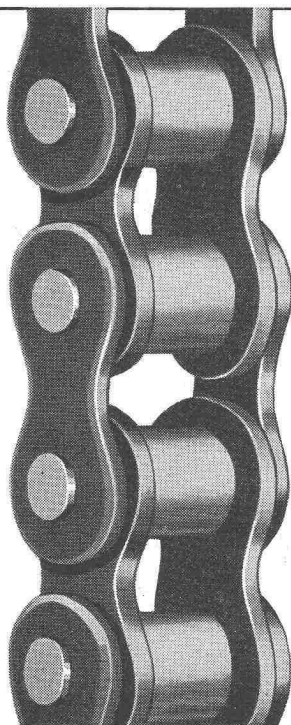


Sämtliche sanitären Installationen führt gewissenhaft aus:

SANITÄR-GENOSSENSCHAFT ZÜRICH

Zeughausstrasse 43 Gegr. 1907 Telefon 23 07 36

TECHNISCHES BÜRO



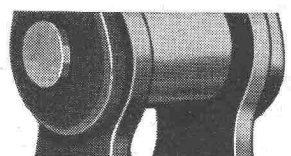
«WIPPERMANN»

Präzisions-
Rollenketten
Antriebe

für hohe Ansprüche

Komplette Antriebe
ab Lager

WILH. PLÜSS · ZÜRICH 1



Postfach Zürich 39
Talstrasse 66
Tel. (051) 27 52 01/27 27 80

Verlangen Sie Katalog 924 B

*die sparsamste
Lösung*

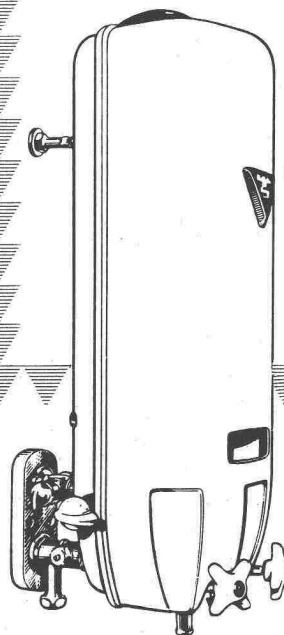
um mehrere
Sanitäreinrichtungen mit
warmem Wasser zu versorgen :
Die augenblicklich heizenden
Gas-Wasserwärmer und
-Badeöfen von
CHAFFOATEUX ET MAURY



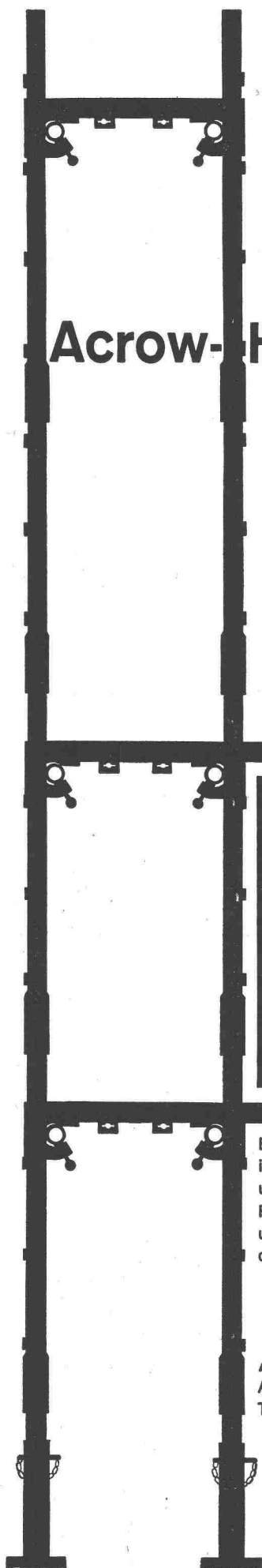
**QUALITÄT
HOHE LEISTUNG und
5 JAHRE GARANTIE**

Alleinvertrieb :
Ets G. MEYER · DE SURY ·
rue des Pitons 6 · GENÈVE

SODIPA



Vertreter gesucht



**Das
rentable**

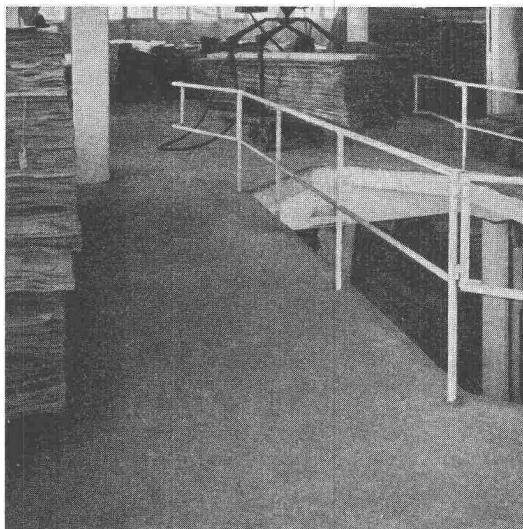
**Acrow-H-Rahmen
-Gerüst**

ACROW
BANGERTER LYSS

Einfach, schnell, sicher,
ideal anpassungsfähig.
unbegrenzte Anwendung als
Fassaden-, Stütz-, Spriess-
und Lehrgerüst usw.,
daher rasch amortisiert.

A. Bangerter & Cie AG Lyss
Abt. Bauwerkzeuge ACROW
Telephon 032 854 05-06

Abdichtungen



Wadimex-Bodenbelag in einem Lager-
raum der Ryser-Schoop AG., Zürich

Wadimex- Bodenbelag

Dieser Bodenbelag ist besonders geeignet für
Hallen, Lagerräume, Werkstätten und Keller, d. h.
überall dort, wo Böden grosser Abnutzung aus-
gesetzt sind.

Die besonderen Eigenschaften:

**strapazierbar
elastisch
fugenlos
schalldämpfend
gleitsicher
staubfrei
wasserfest
anspruchlos im Unterhalt**

Eine spezielle Equipe ist für die Ausführung des
Wadimex-Bodenbelages ausgebildet. Verlangen
Sie Belagsmuster, Referenzen und Prospekte.

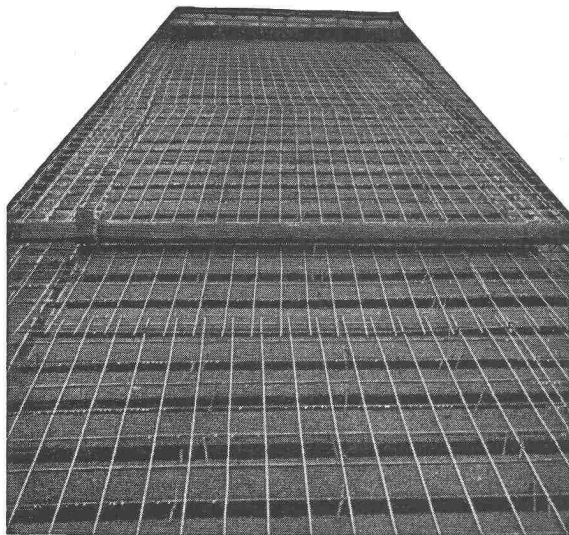
MEYNADIER

+CIE AG



Zürich 051/52 22 11
Bern 031/2 90 51 Luzern 041/2 01 05
Lausanne 021/23 13 44

Gut isoliert **besser** gebaut



Je besser die Isolation, umso geringer die Heizkosten. Die Ersparnisse an Heizkosten machen im Laufe der Jahre oft ein Vielfaches dessen aus, was eine gut isolierende Decke mehr kostet. Mit BAUKORK-Isolierdecken – K-Werte zwischen 0,58 und 0,68 – bauen Sie bei Wegfall von Gefällsbeton etc. sogar noch billiger!

Fragen Sie die Spezialisten mit grosser, praktischer Erfahrung.

BAUKORK AG.

Verkaufsbüro Zurich, Gotthardstr. 61

Telephon 051/238012 - Werk in Steinhausen/Zug

GC Schaufensteranlagen



GC 5461

Geilinger & Co. Winterthur