

Zeitschrift: Schweizerische Bauzeitung
Herausgeber: Verlags-AG der akademischen technischen Vereine
Band: 76 (1958)
Heft: 36

Werbung

Nutzungsbedingungen

Die ETH-Bibliothek ist die Anbieterin der digitalisierten Zeitschriften auf E-Periodica. Sie besitzt keine Urheberrechte an den Zeitschriften und ist nicht verantwortlich für deren Inhalte. Die Rechte liegen in der Regel bei den Herausgebern beziehungsweise den externen Rechteinhabern. Das Veröffentlichen von Bildern in Print- und Online-Publikationen sowie auf Social Media-Kanälen oder Webseiten ist nur mit vorheriger Genehmigung der Rechteinhaber erlaubt. [Mehr erfahren](#)

Conditions d'utilisation

L'ETH Library est le fournisseur des revues numérisées. Elle ne détient aucun droit d'auteur sur les revues et n'est pas responsable de leur contenu. En règle générale, les droits sont détenus par les éditeurs ou les détenteurs de droits externes. La reproduction d'images dans des publications imprimées ou en ligne ainsi que sur des canaux de médias sociaux ou des sites web n'est autorisée qu'avec l'accord préalable des détenteurs des droits. [En savoir plus](#)

Terms of use

The ETH Library is the provider of the digitised journals. It does not own any copyrights to the journals and is not responsible for their content. The rights usually lie with the publishers or the external rights holders. Publishing images in print and online publications, as well as on social media channels or websites, is only permitted with the prior consent of the rights holders. [Find out more](#)

Download PDF: 29.01.2026

ETH-Bibliothek Zürich, E-Periodica, <https://www.e-periodica.ch>

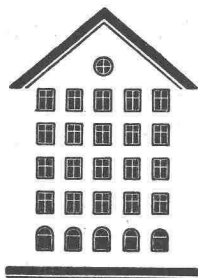
SCHWEIZERISCHE BAUZEITUNG

WOCHENSCHRIFT FÜR ARCHITEKTUR / INGENIEURWESEN / MASCHINENTECHNIK

REVUE POLYTECHNIQUE SUISSE

ORGAN DES S.I.A. SCHWEIZERISCHER INGENIEUR- UND ARCHITEKTEN-VEREIN
UND DER G.E.P. GESELLSCHAFT EHEMAL. STUDIERENDER DER EIDG. TECHN. HOCHSCHULE
GEGRÜNDET 1883 VON ING. A. WALDNER / HERAUSGEGEBEN VON ING. W. JEGHER

Fenster



Kiefer Zürich

BERCHTOLD & Co.

HEIZUNG • LÜFTUNG
WARMWASSER

THALWIL

**INDUSTRIE-
HEIZUNG**
HEISSWASSER
STATT DAMPF

Telephon
051/92 05 01

Tiefbohr- und Baugesellschaft AG. Zürich-Bern

Grundwasserfassungen • Schnellfilter System „Peter“

Sondierbohrungen • Entnahme ungestörter Bodenproben • Bohr-Pressbetonpfähle
Kernbohrungen im Fels • Injektionen • Druckluftarbeiten



F. Bender
ZÜRICH OBERDORFSTR. 9-10 TEL. 34 36 50

Verlag

W. Jegher & A. Ostertag, Dianastrasse 5,
Zürich / Tel. 23 45 07 / Postcheck VIII 6110

Bürozeiten: Montag bis Freitag 7-12 Uhr
und 13.45-17.30 Uhr. Samstags geschlossen.

Postadresse:

Schweiz. Bauzeitung, Postfach Zürich 39

Bezugspreise

Einzelheft Fr. 1.65 — Abonnements:

	12 Monate	6 Monate	3 Monate
Schweiz	66.—	33.—	16.50
Ausland	72.—	36.—	18.—

Für Mitglieder des S.I.A., der GEP und
des Schweiz. Technischen Verbandes sowie
für Studierende der ETH, der EPUL und
schweiz. staatl. Technischer Mittelschulen
ermässigte Preiskategorien nach Tarif.

Anzeigenverwaltung

Mosse-Annoncen AG., Zürich, Limmat-
quai 94 / Tel. 32 68 17 / Postcheck VIII 1027

INHALT

Die neue Lüftung des Wagenburg- tunnels in Stuttgart. Von H. H. Kress	521*
Flughäfen und Düsenluftverkehr. Von H. Jobst	523
Ausbau der Gental-Wasserkräfte	524*
Wettbewerb Mädchenschule Gundel- dingerstrasse in Basel	525*
Architekten heute und vor 100 Jahren	527

Mitteilungen

Erzeugung und Verwendung von Iso- topen in den USA	529
Anhänger für Fahrt auf Strasse und Schiene. Brückenbauten in Lille.	
Ackerschlepper-Motoren	531
Deckenerneuerung deutscher Auto- bahnen. Die erste Energieübertra- gung mit 380 kV in Deutschland	532

Nekrologe

E. E. Misslin, Max Schneebeli	532
-------------------------------	-----

Buchbesprechungen

Die Führungskräfte im Unternehmen, von S. Fassbender	532
Technisches Handbuch der Kachel- ofenheizung. Einflussfelder elasti- scher Platten, von A. Pucher. Ventil- atoren, von B. Eck	533
Chemie des Ingenieurs, von E. Bran- denberger. Betriebssichere Gleitlager, von G. Vogelpohl	534

Wettbewerbe

Ferienkolonie der Gemeinde Zollikon auf Lenzerheide. Sekundarschulhaus Bad Ragaz	534
--	-----

Ankündigungen

Verband Schweiz. Abwasserfachleute. Bund Schweizer Architekten. SEV und VSE	534
---	-----



1/619

Sind Bauleute wirklich konservativ?

Sie vertrauen dem Bewährten, hängen aber nicht am Alten, wenn ein neues Produkt Vorteile bietet. Sonst würde nicht bei größten Bauobjekten mit **® OPPANOL BA-Folie** gearbeitet werden. Wir erinnern hier an den Bau der Untergrundbahn in Stockholm oder, um im „eigenen Haus“ zu bleiben, an das neue 28stöckige Verwaltungsgebäude der BASF in Ludwigshafen a. Rhein. Immer war OPPANOL BA-Folie dabei, wenn es galt, natürliches Grund- oder Sickerwasser vom Bauobjekt fernzuhalten. Die Ingenieure wußten warum, denn viele Gründe sprechen für OPPANOL BA-Folie. Sie ist absolut wasserbeständig, druckfest, hochdehnbar und verrottet nicht. Bei Tiefbauten aller Art, Fundamenten, Tunnels, Brücken, begehbaren Dächern, Balkonen, Terrassen, Badezimmern u. a. hat sich dieses Isoliermaterial bewährt. Auf Wunsch weisen wir Ihnen Verlegefirmen nach.

BASF

Badische Anilin- & Soda-Fabrik A.G.
L U D W I G S H A F E N A R H E I N

Vertreten in der Schweiz durch:

ORGANCHEMIE AG

Bellerivestrasse 67 • ZÜRICH 34

Telephon (051) 47 19 20

● Norm-Qualitätsgetriebe

kurzfristig lieferbar

zu vorteilhaften Preisen

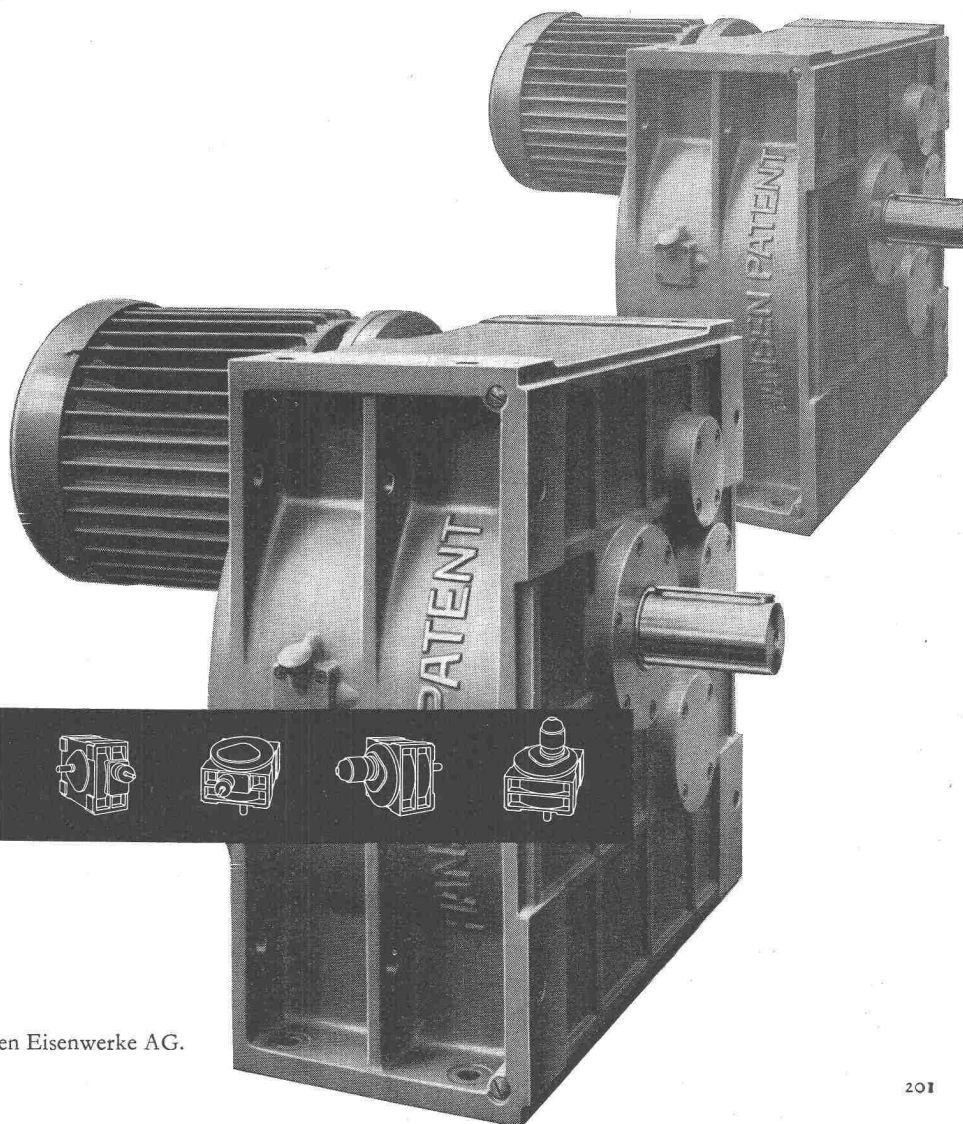
● Normung

im Getriebebau bedeutet:

- 1 Vorfabrikation der Gehäuse, Wellen und Räder in grossen Serien; stetige Bereitschaft dieser Elemente zur kurzfristigen Montage aller Getriebetypen.
- 2 Austauschbarkeit der einzelnen Teile, daher Getriebe von hoher Qualität und Präzision.
- 3 Sofortige Ersatzteilbeschaffung.
- 4 Rasche Umbaumöglichkeit eines bestehenden Getriebes in einen andern Typ.

Trotz Normung, grösste Anpassungsfähigkeit an gegebene Betriebsverhältnisse.

Unsere Getriebe-Spezialisten stehen Ihnen beratend zur Verfügung.

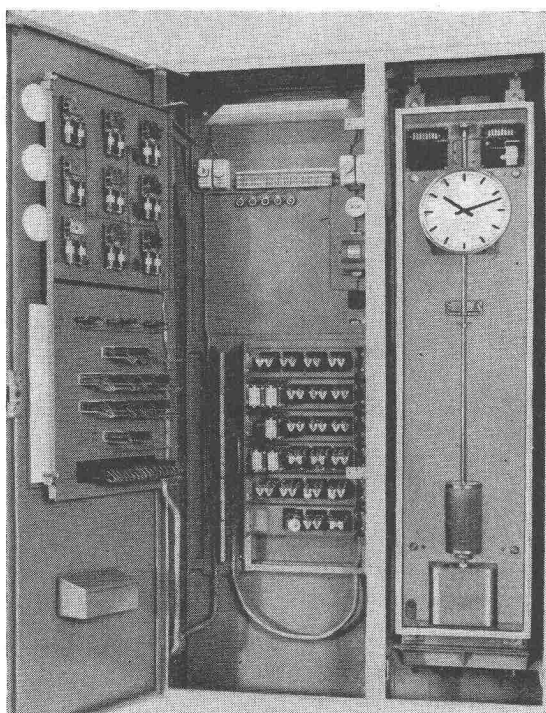


HANSEN-PATENT

VON ROLL

Gesellschaft der Ludw. von Roll'schen Eisenwerke AG.
Eisenwerk Klus, Klus (Schweiz)

201



Vollkommene Sicherheit des Zeitdienstes

eines grossen Uhrnetzes (Bahnhof, Spital, Fabrik usw.), das ist die Funktion einer Uhrenzentrale, ausgerüstet mit zwei synchronisierten Präzisions-Hauptuhren, wovon eine als Reserve dient. Diese Zentrale steuert ein Uhrnetz von mehr als 200 Nebenuhren mit Durchmesser von 25 bis 180 cm. Das Installationsnetz beträgt mehr als 40 km Länge.

FAVAG

Fabrik elektrischer Apparate AG.
NEUCHÂTEL

DIE BITUMIERTE ALUMINIUM-DACHPAPPE



BITAL

Dachabdeckungen

Wind- und Feuchtigkeitsschutz

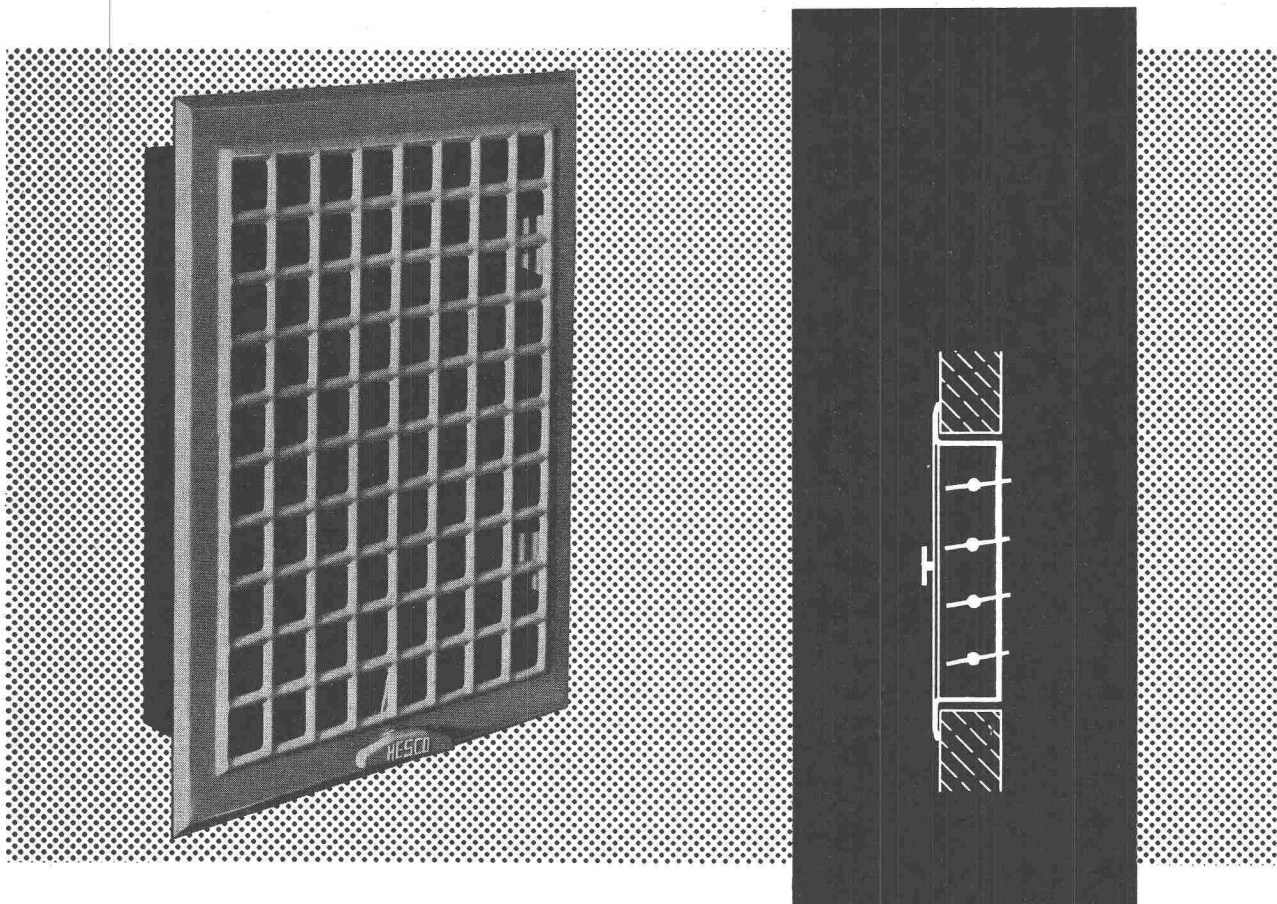
Bital ist feuerhemmend (EMPA-Bericht No. 1090)
altert nicht, ist gut anschmiegbar, schneidbar.
Lieferung in Rollen von 50 und 100 Lfm,
Stärke 0,2 mm Breite 57 und 67 cm

DR. ING. M. KOENIG, ZÜRICH.

Für Wind- und Feuchtigkeitsschutz



Als Abschluss



von Ventilations-Kanälen das praktische einfache

Hesco-Ventilations-Gitter

HESCO-Ventilations-Klappen, -Gitter und -Schieber sind elfenbeinfarbig emailliert, verchromt oder cadmiert. Bei der HESCO-Ventilation 1511 ist besonders zu beachten, dass diese ohne Werkzeug aus dem eingemauerten Rahmen heraus genommen und nachher wieder eingesetzt werden kann. Das vereinfacht die Reinigung ganz wesentlich. Unter Art. No. 1521 fabrizieren wir Ventilationen mit grossem Luftdurchlass für Warmluftheizungen.

Verlangen Sie bitte unseren detaillierten Prospekt für HESCO-Ventilationsgitter.

Hess & Cie. Pilgersteg, Rüti ZH, Drahtzieherei, Metallwaren- und Nagelfabrik, Telefon 055 4 35 22

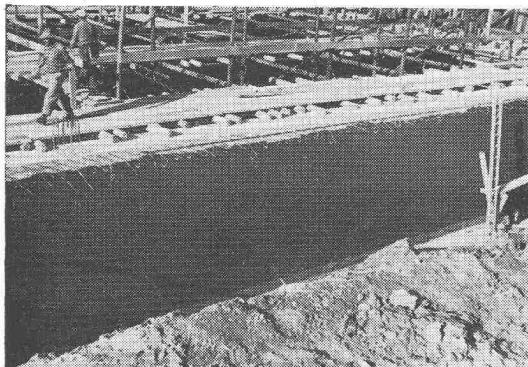


Hess & Cie. Pilgersteg, Rüti (Zürich)

BAUTENSCHUTZ

SIEGFRIED
keller^{co}

AFRATAR setzt sich durch!



Kläranlage Küsnacht: Isolationsarbeiten mit AFRATAR

AFRATAR

die **moderne Methode** für Fundament-Isolationen, hat sich bereits auf zahlreichen Grossbaustellen bewährt, z. B.:

Landys & Gyr AG., Zug, Neubau Einsiedeln; Bally AG., Schönenwerd, Neubau Triengen; Georg Fischer AG., Neubau Schaffhausen; Goessler AG., Zürich, Neubau Binz; Atomreaktor Würenlingen; Neue Turnhalle Marthalen; Neubau Landolt AG., Näfels; Telephonzentrale Förrlibuckstr., Zürich; Neubau Lagerhaus Kaufm. Direktorium, St. Gallen; Isolation Kanal «S», Bassersdorf; Isolation Tunnel Châtelaine, Genf usw.

AFRATAR die bessere Lösung, weil

- ein einziger AFRATAR-Anstrich zwei Dünnanstriche nach bisherigem System ersetzt;
- AFRATAR auf frischen Beton aufgetragen werden kann;
- AFRATAR grössere Sicherheit bei geringeren Kosten bietet.

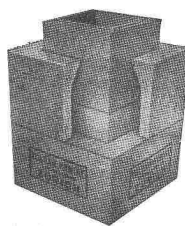
AFRATAR (für Trinkwasseranlagen AFRACEL) lieferbar durch Baumaterialhandel oder direkt durch



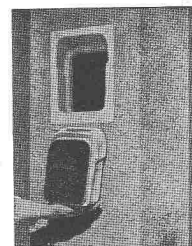
SIEGFRIED
keller^{co}

Wallisellen-Zürich - Tel. 051/ 93 32 32

Baue schnell und gut ...



Kamine



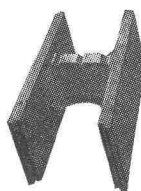
Russtüren

Vulkan-Baustoffe

SPRING + SÖHNE

ZÜRICH UND DIETIKON

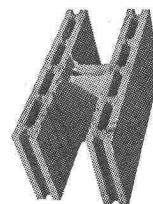
Telephon (051) 52 51 55



Schalungssteine



Zwischenwandsteine



Isoliersteine

... baue mit **SPRING-Steinen**

Förder-Anlagen mit **RENOLD** TRANSPORTKETTEN

sind

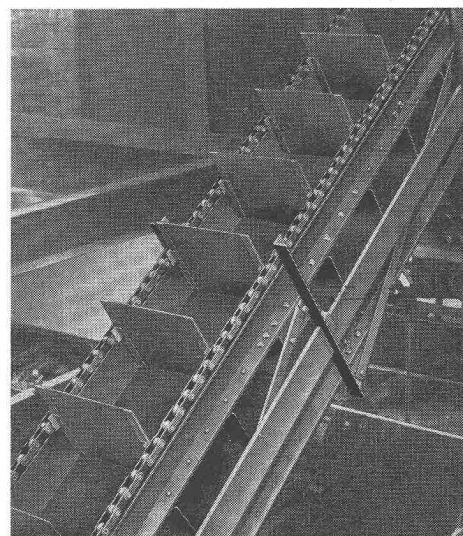
kraftsparend

leistungsfähig

störungsfrei

von langer

Lebensdauer



W. Emil Kunz • Zürich 27

Gotthardstrasse 21

Telephon (051) 27 30 57

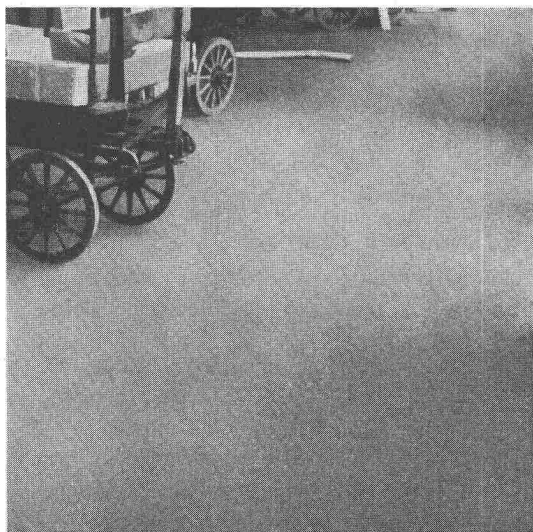


Stahl- Panzerrohr

seit Jahrzehnten bewährt

Ein Schweizer
Qualitätsprodukt

Abdichtungen



Wadimex-Bodenbelag in einem Verteilerraum der Sihlpost Zürich

Wadimex-Bodenbelag

Dieser Bodenbelag ist besonders geeignet für Hallen, Lagerräume, Werkstätten und Keller, d. h. überall dort, wo Böden grosser Abnutzung ausgesetzt sind.

Die besonderen Eigenschaften:

**strapazierbar
elastisch
fugenlos
schalldämpfend
gleitsicher
staubfrei
wasserfest
anspruchlos im Unterhalt**

Eine spezielle Equipe ist für die Ausführung des Wadimex-Bodenbelages ausgebildet. Verlangen Sie Belagsmuster, Referenzen und Prospekte.

MEYNADIER

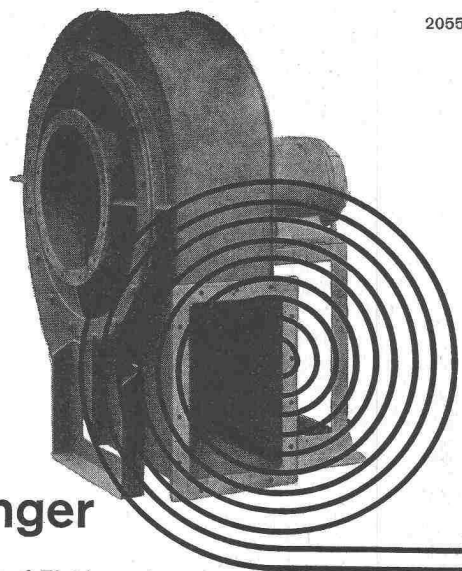
+CIE AG



Zürich 051/52 22 11
Bern 031/2 90 51 Luzern 041/2 01 05
Lausanne 021/23 13 44



2055



Meidinger

Ventilatoren und Elektromotoren

Qualitätsprodukte seit mehr als einem halben Jahrhundert. Anpassung an alle Ansprüche der Technik. Geräuschloser Lauf durch spezielle Ausführung der Flügelräder und sorgfältiges Ausbalancieren der Ventilatorflügel und Motoranker. Behebung der magnetischen Geräusche der Elektromotoren durch Spezialwicklung. Genau passende Ersatzteile jederzeit ab Lager lieferbar.

G. Meidinger & Cie, Basel 4,
Telefon 061-22 97 65



Zähneschleifen an eingesandten Stirn- und Schraubenrädern



Geschliffene Zahnräder

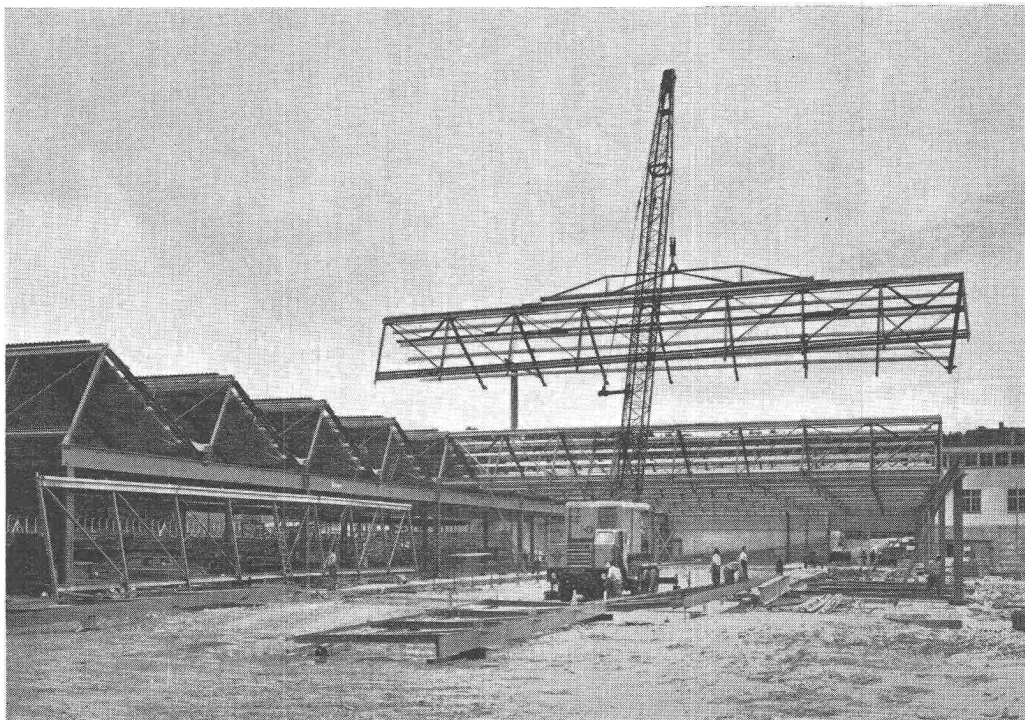
Sauter/Bachmann & Cie.
Zahnräderfabrik
Netstal Gl.

WARTMANN

Oberbipp

BRUGG

Zürich



Maschine/Apparat setzt aus

Automatik schaltet nicht ein

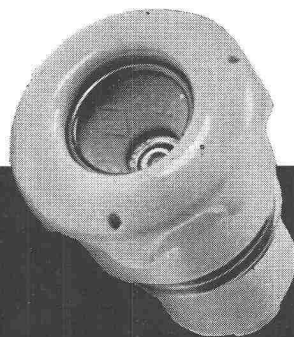
Wasserzufuhr ungenügend

Öldruck ungenügend

Rohrbruch, Pumpenausfall

Stock erschöpft, Reserve einschalten

und 100 andere Möglichkeiten



**Diese Sicherung
genügt nicht.**

Zur wertvollsten Sicherung
für Ihren Betrieb
wird die automatische
Störungsmeldung durch

zu hoch / zu tief sind

Druck - Spannung

Temperatur - Feuchtigkeit

Stromunterbruch: welche Phase?

Transportband gerissen

Kühl- oder Klimaanlage setzt aus

Grundwasserspiegel zu hoch

Überhitzen von Motoren

Kühlwasser zirkuliert nicht

unzuverlässige Gaskonzentration



Signaphon

Nähere Orientierung durch

SECURITON AG

Automatische Alarm- und Sicherungsanlagen
Fabrik und techn. Leitung: Zollikofen / Bern

Spezialbeton-Rohr

comolli

das bewährte Betonrohr
für hohe Ansprüche

Baulänge 2 m, ϕ 20—60 cm,
unarmiert.

Unser «Phlomag»-Betonrohr
hat sich in der praktischen
Verwendung sowie bei den
technischen Prüfungen an
der EMPA und ETH Zürich
in jeder Hinsicht als hoch-
qualifiziertes Betonrohr er-
wiesen.

CEMENTRÖHRENFABRIK

comolli
BREMENGARTEN

KIES-UND SANDWERKE TEL. 714 14

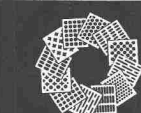
Vertretung für die Kantone Baselstadt und Baselland:

GEBR. KOHLER AG., LÄUFELFINGEN

Baumaterialienhandlung

Inserate in der Schweiz. Bauzeitung haben Erfolg

HEER OLTEN



Fabrik für:
gelohte Bleche
und Streckmetall

062/5 66 33

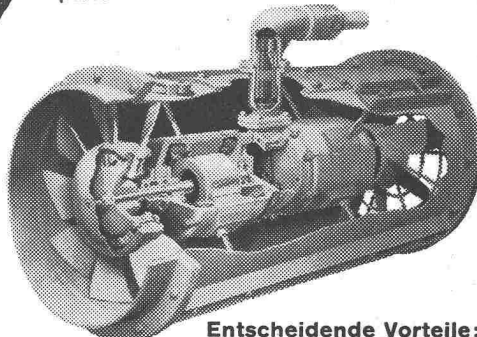
Leistungsfähig • Individuell • Seit 1875

Frischlufzufuhr das Problem Nr. 1 beim Stollen- und Tunnelbau!

Intensive Luftzufuhr schafft bessere Arbeits-
bedingungen. Daher nur das BESTE wählen:

WOODS Ventilatoren

Qualitäts-Apparate des grössten euro-
päischen Unternehmens der Branche.



Entscheidende Vorteile:

- Höherer Wirkungsgrad - bessere Wirtschaftlichkeit, da nicht Zentrifugal-, sondern Axialventilator.
- Verstellbare Propeller, daher genaueste Festlegung der gewünschten Förderleistung.
- Hochwertiger Motor für die schwierigsten Arbeitsbedingungen. Schlagwettergeschützt, feuchtigkeitsbeständig.
- In jeder beliebigen Lage überall leicht einbaubar. Kleine, platzsparende Gesamtmasse.
- Technisch einwandfreie Bauart dank 50-jähriger Erfahrung.

Generalvertretung:

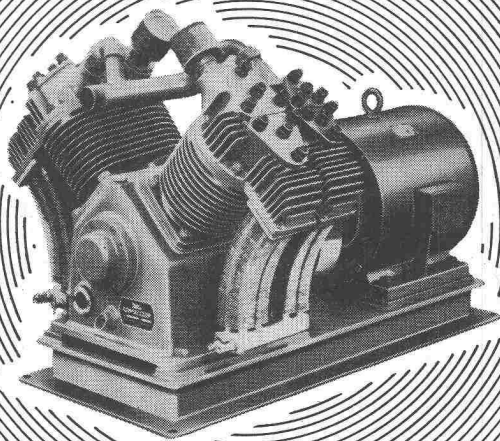
38

AWAG

A. WIDMER AG. - ZÜRICH 1

Talacker 35

Telephon (051) 23 03 11



Haug
KOMPRESSOREN

VAKUUMPUMPEN LUFTFILTER FÜR JEDEN ZWECK

FRITZ HAUG AG., MASCHINENFABRIK, ST. GALLEN

AUSSTELLUNG UND VORFÜHRUNG BEI

ERNST HAUSAMANN & CO. ZÜRICH 3/45

UETLIBERGSTRASSE 15

BESUCHEN SIE UNS AN DER MUBA BASEL HALLE 5 STAND 1256