

**Zeitschrift:** Schweizerische Bauzeitung  
**Herausgeber:** Verlags-AG der akademischen technischen Vereine  
**Band:** 76 (1958)  
**Heft:** 35

## **Titelseiten**

### **Nutzungsbedingungen**

Die ETH-Bibliothek ist die Anbieterin der digitalisierten Zeitschriften auf E-Periodica. Sie besitzt keine Urheberrechte an den Zeitschriften und ist nicht verantwortlich für deren Inhalte. Die Rechte liegen in der Regel bei den Herausgebern beziehungsweise den externen Rechteinhabern. Das Veröffentlichen von Bildern in Print- und Online-Publikationen sowie auf Social Media-Kanälen oder Webseiten ist nur mit vorheriger Genehmigung der Rechteinhaber erlaubt. [Mehr erfahren](#)

### **Conditions d'utilisation**

L'ETH Library est le fournisseur des revues numérisées. Elle ne détient aucun droit d'auteur sur les revues et n'est pas responsable de leur contenu. En règle générale, les droits sont détenus par les éditeurs ou les détenteurs de droits externes. La reproduction d'images dans des publications imprimées ou en ligne ainsi que sur des canaux de médias sociaux ou des sites web n'est autorisée qu'avec l'accord préalable des détenteurs des droits. [En savoir plus](#)

### **Terms of use**

The ETH Library is the provider of the digitised journals. It does not own any copyrights to the journals and is not responsible for their content. The rights usually lie with the publishers or the external rights holders. Publishing images in print and online publications, as well as on social media channels or websites, is only permitted with the prior consent of the rights holders. [Find out more](#)

**Download PDF:** 27.01.2026

**ETH-Bibliothek Zürich, E-Periodica, <https://www.e-periodica.ch>**

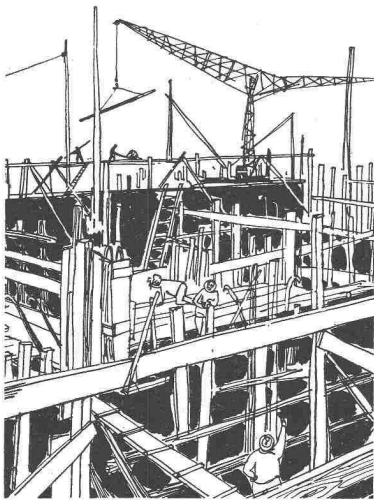
# SCHWEIZERISCHE BAUZEITUNG

WOCHENSCHRIFT FÜR ARCHITEKTUR / INGENIEURWESEN / MASCHINENTECHNIK

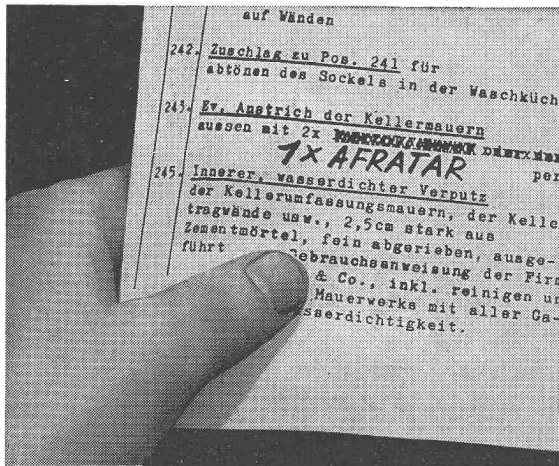
REVUE POLYTECHNIQUE SUISSE

ORGAN DES S.I.A. SCHWEIZERISCHER INGENIEUR- UND ARCHITEKTEN-VEREIN  
UND DER G.E.P. GESELLSCHAFT EHEMAL. STUDIERENDER DER EIDG. TECHN. HOCHSCHULE  
GEGRÜNDET 1883 VON ING. A. WALDNER / HERAUSGEGEBEN VON ING. W. JEGHER

## ACHTUNG! Bausaison: Schutz der Fundamente!



«Durch einen einfachen  
Eintrag im Devis...»



«... profitieren auch Sie  
von den bestechenden  
AFRATAR-Vorteilen!»

Was auf zahlreichen Grossbaustellen  
wegleitend für den Einsatz  
von AFRATAR war, wird auch Sie  
überzeugen; denn AFRATAR ist

### 1. Einfacher:

Während mit den üblichen Schwarz-  
lacken 2—3 Anstriche notwendig  
sind, erzielen Sie mit AFRATAR im  
einmaligen Auftrag die gleiche oder  
grössere Schichtstärke. AFRATAR  
kann auch auf frischen Beton auf-  
getragen werden.

### 2. Schneller:

Durch Einsparen von Arbeitsgän-  
gen gewinnen Sie Zeit und können  
dem modernen Bautempo besser  
Rechnung tragen, indem Sie gleich-  
zeitig höchsten Ansprüchen in be-  
zug auf dauernde Schutzwirkung  
genügen.

### 3. Wirtschaftlicher:

Der kostenmässig wesentlich ins  
Gewicht fallende Faktor Arbeits-  
kraft wird durch die Reduktion der  
Arbeitsgänge auf einen Bruchteil  
reduziert, was den AFRATAR-Schutz-  
anstrich wesentlich verbilligt.

**Afra-Schutzanstriche für Beton und  
Eisen unter der Erde und unter  
Wasser, lieferbar durch den Fach-  
handel.**

**AFRA-Schutzanstriche, entwickelt  
und hergestellt durch  
Siegfried Keller & Co.,  
Wallisellen/ZH, Tel. (051) 93 32 32.**



## Verlag

W. Jegher & A. Ostertag, Dianastrasse 5,  
Zürich / Tel. 23 45 07 / Postcheck VIII 6110  
Bürozeiten: Montag bis Freitag 7—12 Uhr  
und 13.45—17.30 Uhr. Samstags geschlossen.

## Postadresse:

Schweiz. Bauzeitung, Postfach Zürich 39

## Bezugspreise

Einzelheft Fr. 1.65 — Abonnements:

Monate:	Schweiz			Ausland		
	12	6	3	12	6	3
Kat. A	66.—	33.—	16.50	72.—	36.—	18.—
B	60.—	30.—	15.—	66.—	33.—	16.50
C	50.—	25.—	12.50	56.—	28.—	14.—
D	40.—	20.—	10.—	46.—	23.—	11.50

## A Normaler Preis

B für Mitglieder Schweiz. Techn. Verband  
sowie für Studierende schweizerischer  
staatlicher Technischer Mittelschulen

C für Mitglieder S. I. A. oder G. E. P.

D für Mitglieder S. I. A. oder G. E. P., die  
weniger als 30 Jahre alt sind, sowie für  
Studierende der ETH und der EPUL  
(bei Bestellung Geburtsjahr angeben)

Das Abonnement kann mit jedem Kalen-  
dermonat begonnen werden. Die Katego-  
rien B, C und D gelten nur für direkte  
Bestellung beim Verlag.

## Anzeigenverwaltung

Mosse-Annoncen AG., Zürich, Limmat-  
quai 94 / Tel. 32 68 17 / Postcheck VIII 1027

## INHALT

Kernkraftwerke im britischen Ver-  
bundsystem, Von A. Kroms . . . 507\*

Zur Frage der Ausbauleistung  
schweizerischer Wasserkraftwerke . . 516

Einheiten und Einheitensysteme . . 517

Von der Saffa 1958 . . . 518\*

## Mitteilungen

Neue Felsbauten in Schweden.

STRAMAX-Aktiengesellschaft.

Wasserentnahmeleitung im Bodensee 520

## Buchbesprechungen

Neuzeitliche Putzarbeiten, Durchlauf-  
träger, Rahmen und Platten. Gleit-  
feste Schrauben-Verbindungen im  
Stahlbau. Neuerscheinungen . . 520