

**Zeitschrift:** Schweizerische Bauzeitung  
**Herausgeber:** Verlags-AG der akademischen technischen Vereine  
**Band:** 76 (1958)  
**Heft:** 31

## Werbung

### Nutzungsbedingungen

Die ETH-Bibliothek ist die Anbieterin der digitalisierten Zeitschriften auf E-Periodica. Sie besitzt keine Urheberrechte an den Zeitschriften und ist nicht verantwortlich für deren Inhalte. Die Rechte liegen in der Regel bei den Herausgebern beziehungsweise den externen Rechteinhabern. Das Veröffentlichen von Bildern in Print- und Online-Publikationen sowie auf Social Media-Kanälen oder Webseiten ist nur mit vorheriger Genehmigung der Rechteinhaber erlaubt. [Mehr erfahren](#)

### Conditions d'utilisation

L'ETH Library est le fournisseur des revues numérisées. Elle ne détient aucun droit d'auteur sur les revues et n'est pas responsable de leur contenu. En règle générale, les droits sont détenus par les éditeurs ou les détenteurs de droits externes. La reproduction d'images dans des publications imprimées ou en ligne ainsi que sur des canaux de médias sociaux ou des sites web n'est autorisée qu'avec l'accord préalable des détenteurs des droits. [En savoir plus](#)

### Terms of use

The ETH Library is the provider of the digitised journals. It does not own any copyrights to the journals and is not responsible for their content. The rights usually lie with the publishers or the external rights holders. Publishing images in print and online publications, as well as on social media channels or websites, is only permitted with the prior consent of the rights holders. [Find out more](#)

**Download PDF:** 05.04.2026

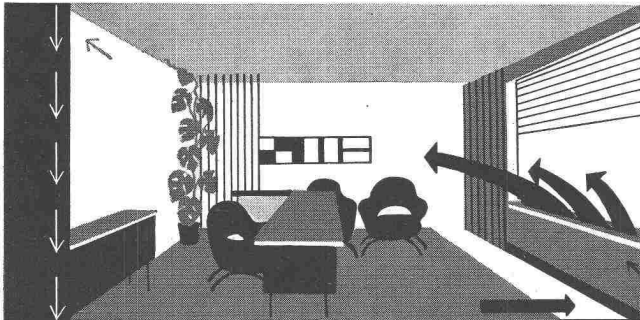
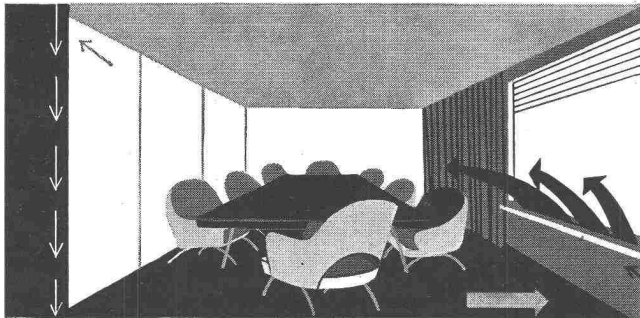
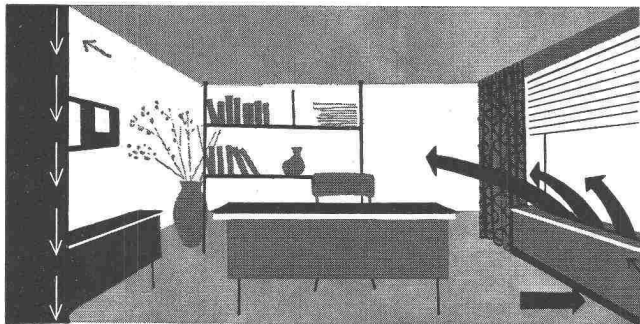
**ETH-Bibliothek Zürich, E-Periodica, <https://www.e-periodica.ch>**

# SCHWEIZERISCHE BAUZEITUNG

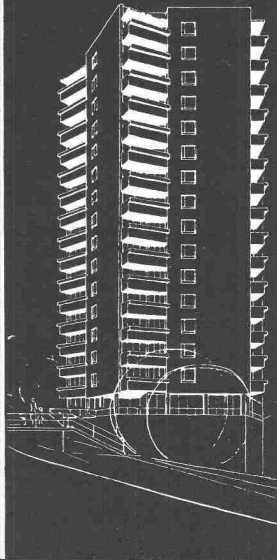
WOCHENSCHRIFT FÜR ARCHITEKTUR / INGENIEURWESEN / MASCHINENTECHNIK

REVUE POLYTECHNIQUE SUISSE

ORGAN DES S. I. A. SCHWEIZERISCHER INGENIEUR- UND ARCHITEKTEN-VEREIN  
UND DER G. E. P. GESELLSCHAFT EHEMAL. STUDIERENDER DER EIDG. TECHN. HOCHSCHULE  
GEGRÜNDET 1883 VON ING. A. WALDNER / HERAUSGEGEBEN VON ING. W. JEGHER



## KLIMAANLAGEN



Reizhik-Reizhik Bern

**STAUBFILTER  
BE- oder ENTFEUCHTUNG  
VOR- oder NACHHEIZUNG  
KÜHLUNG**

Schematische Darstellung einer Hochdruck-Klimaanlage

**SIFRAG**

BERN ZÜRICH BASEL  
LAUSANNE (Schweiz)

### Verlag

W. Jegher & A. Ostertag, Dianastrasse 5,  
Zürich / Tel. 23 45 07 / Postcheck VIII 6110  
Bürozeiten: Montag bis Freitag 7-12 Uhr  
und 13.45-17.30 Uhr. Samstags geschlossen.

Postadresse:

Schweiz. Bauzeitung, Postfach Zürich 39

### Bezugspreise

Einzelheft Fr. 1.65 — Abonnements:

	12 Monate	6 Monate	3 Monate
Schweiz	66.—	33.—	16.50
Ausland	72.—	36.—	18.—

Für Mitglieder des S. I. A., der GEP und des Schweiz. Technischen Verbandes sowie für Studierende der ETH, der EPUL und schweiz. staatl. Technischer Mittelschulen ermässigte Preiskategorien nach Tarif.

### Anzeigenverwaltung

Mosse-Annoncen AG., Zürich, Limmat-  
quai 94 / Tel. 32 68 17 / Postcheck VIII 1027

### INHALT

- Geber zum Aufzeichnen der Bewegung eines Schlagbohrmeissels. Von *J. H. Meier* . . . . . 453\*
- Um ein Technikum im Kanton Aargau Mietwohnungen nach Mass mit freiwählbarem Grundriss. Von *H. Meili* und *B. Dähler* . . . . . 459\*
11. Internat. Kongress der UNIPEDE in Lausanne . . . . . 462

### Mitteilungen

- Eidg. Technische Hochschule. Zweistöckige Strassen und Autobahnen? Quartierzentrum in Zürich-Altstetten. Ausnutzung der Schlackenwärme in Dampfkraftwerken. Die schweizerische Zementindustrie . . . . . 463

### Buchbesprechungen

- Vorträge der Baugrundtagung 1956 in Köln . . . . . 464
- Möbel und Räume, von *E. Kettiger* und *F. Vetter*. Neuerscheinungen . . . . . 465

### Nekrologe

- Kurt Held . . . . . 465

### Wettbewerbe

- Zweites Städtisches Gymnasium auf dem Neufeld in Bern . . . . . 465

### Ankündigungen

- Herbstmesse in Utrecht, Kongress für Heizung und Lüftung, Brüssel. Deutsche Industrieausstellung Berlin . . . . . 465

### Mitteilungen aus dem S. I. A.

- Sektion Bern, Jahresbericht . . . . . 466

Aufzüge- und  
Elektromotorenfabrik  
Schindler & Cie. AG  
Ebikon / Luzern

In  
hohen  
Häusern  
fahren  
schnelle  
Schindler  
Lifts



Soeben erschienen!

## VDI-BERICHTE

Band 33

# Automatisierung der Fertigung

Vorträge der VDI-Tagung Stuttgart 1957

82 Seiten (DIN A 4), 164 Bilder, 6 Tafeln  
Broschiert 13,20 DM

(Für VDI-Mitglieder und im Abonnement 11,90 DM)

### Inhalt

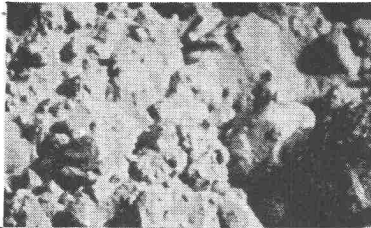
- K. Pentzlin: Die Automatisierung im Lichte der langfristigen Wirtschafts- und Bevölkerungsentwicklung  
W. Reichel: Der Stand der Automatisierung auf Grund der Erhebungen des RKW und der OEEC  
A. Kohlitz: Vereinheitlichung und Typenbeschränkung als entscheidende Voraussetzungen automatischer Fertigung  
J. Witthoff: Wirtschaftlichkeitsfragen der Automatisierung  
K. Chr. Behrens: Ueber die Möglichkeiten der Marktforschung und Marktbeeinflussung  
C. M. Dolezalek: Grundsätzliche Ueberlegung zur Technik der automatischen Fertigung  
H. Gensert: Die Werkstückhandhabung in der Grossteilfertigung einer Automobilfabrik  
W. Hofmann: Elemente für die Mechanisierung der Kleinteile-Fertigung  
G. Schulze: Selbstfätiger Zusammenbau am Beispiel der Glühlampenfertigung  
H. Spiessbeck: Automatisierung beim Zusammenfügen elektronischer Geräte  
H. Kluy: Die Automatisierung des Lagers und der Verteilung im Betrieb  
H. Moll und W. Ulbricht: Anregungen und Wünsche aus der Betriebspraxis für die konstruktive Gestaltung der Werkzeugmaschinen  
S. Kettner: Der Stand der verkettungsfähigen Universalwerkzeugmaschinen  
W. Fehse: Entwicklungsrichtungen der universalen Werkzeugmaschinen für die selbstfätige Fertigung.  
E. Noffer: Die Vorteile weitgehend typisierter Baueinheiten  
O. Zölisch: Anregungen für die Gestaltung der Maschinen der Stanzertechnik  
F. Pühler: Forderungen der Industrie an die Werkzeugausbildung und -Standzeit  
H. Opitz: Messen und Steuern an Werkzeugmaschinen  
W. Wünsch: Anregungen aus der Betriebspraxis für die Weiterentwicklung der Prüf- und Messgeräte  
D. Löbell: Untersuchungen an handelsüblichen Feinmessgeräten  
K. Maecker: Elektrische Steuereinheiten  
H. Uhrmeister: Numerisches Einstellen und Steuern von Werkzeugmaschinen mit Hilfe von Lochkarte, Lochstreifen und Magnetband  
W. Oppelt: Die Gesetze der Regelungstechnik und ihre Anwendung  
H. Unger: Grundlagen elektronischer Rechenanlagen  
O. Schröter: Aufbau und Anwendung digitaler Rechenautomaten  
W. Dhen: Aussprachebeitrag  
S. Spizig: Aussprachebeitrag  
J. de Vos: Aufbau und Anwendung elektronischer Analog-Rechner

**VDI-VERLAG** <sup>GM</sup><sub>BH</sub>

Verlag des Vereins Deutscher Ingenieure

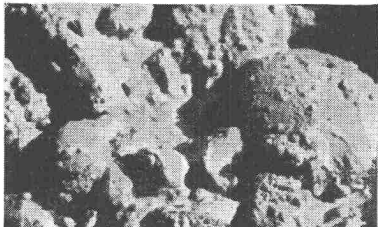
Düsseldorf 10

Ingenieurhaus



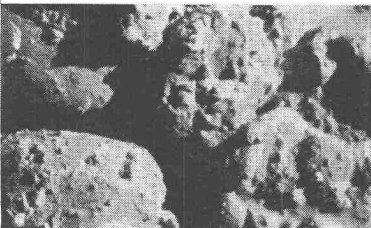
#### **SCHWEIZ**

Staumauer Zervreila, Moiry und  
Zeuzier:  
Betonzusatz **FRO-Be**



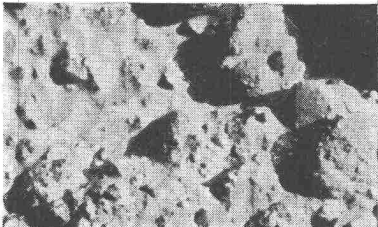
#### **OESTERREICH**

Kamp-Kraftwerke: Sperren Offen-  
stein, Dobra-Krumau und Thurn-  
berg-Wegscheid  
Betonzusatz **FRIOPLAST**  
Kraftwerk Ybbs-Persenbeug:  
Betonzusatz **FRIOPLAST** und  
**SIKA-Fugenband**



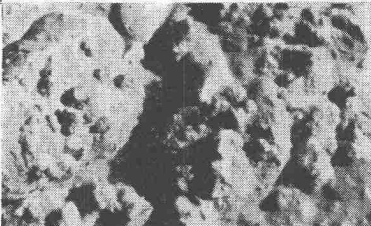
#### **DEUTSCHLAND**

Oleffalsperre:  
Betonzusatz **PLASTOCRETE**  
Okertalsperre:  
Betonzusatz **FRIOPLAST**



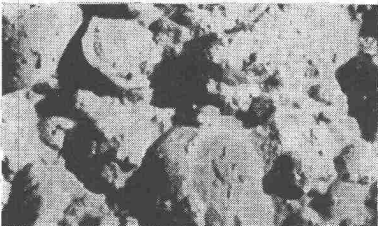
#### **ITALIEN**

Staumauer Cancano II:  
Betonzusatz **FRIOPLAST**  
Staumauer Fedaia:  
Betonzusatz **FRIOPLAST**



#### **SPANIEN**

Staumauer Compuerto:  
Betonzusatz **PLASTOCRETE**



#### **VENEZUELA**

Kraftwerk Macagua I am Rio  
Caroni:  
Betonzusatz **PLASTIMENT**



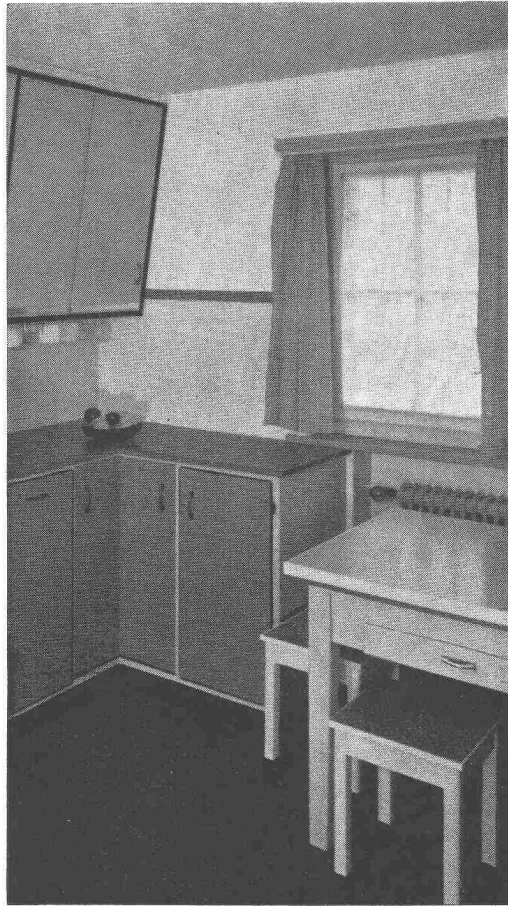
#### **MEXICO**

Kraftwerk der Compania Mexi-  
cana de Luz y Fuerza Motriz S. A.  
in Patla: **SIKA** für die Stollenab-  
dichtung



## **Kaspar Winkler+Co.**

FABRIK FÜR CHEMISCHE BAUSTOFFE - ZÜRICH 48 - (051) 54 77 33  
ST. GALLEN (071) 22 77 41 - BERN (031) 8 57 57 - LAUSANNE (021) 23 28 13



Durch den Fachhandel erhältlich

Dimension: 254 x 126 cm, 1,3—1,4 mm dick

Verlangen Sie Musterkollektion und Prospekt

Preis: Fr. 24.— pro m<sup>2</sup>

**KELLCO**

Schweizer  
Kunststoffplatte



Die praktische Erprobung durch begeisterte Hausfrauen veranlasst immer mehr Fachleute, im Küchenbau der überlegenen Kunststoffplatte KELLCO den Vorzug zu geben.

KELLCO ist hitzebeständig bis 150°C, unempfindlich gegen haushaltübliche Säuren, Fruchtsäfte usw.

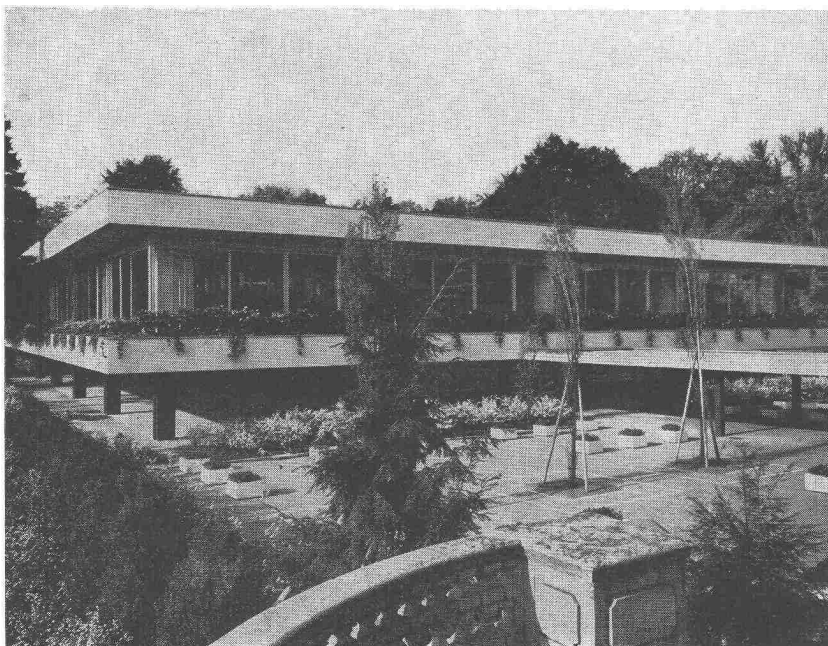
Die hohe Qualität mit der einzigartigen Fabrikgarantie gibt dem Verarbeiter Sicherheit.

**KELLER & CO. AG., KLINGNAU**  
Beratungsdienst      Telefon (056) 5 11 77

## Flachbedachungen

## Terrassenbeläge

## Grundwasserisolierungen



Neubau Kantine Schweiz. Rückversicherungs-Gesellschaft, Zürich



Flachdachbeläge und  
wasserdichte Isolierungen  
3500 m<sup>2</sup>

Architekt: Prof Dr. H. Hofmann, Zürich †  
Bauleitung: Casetti + Rohrer, Architekten, Zürich  
Baunternehmung: AG. Heinr. Haff-Haller, Zürich

Löwenstrasse 40  
Telephon (051) 25 88 66

**Asphalt-Emulsion AG Zürich**



## Offertöffnung...

Sie kennen das Gefühl. Der Eingabetermin war, wie immer, schneller da, als man glaubte. Ihre Offerte konnten Sie erst im letzten Moment unterschreiben. Jetzt liegt sie dort, unter all den anderen. Wird sie zum Zug kommen?

Die heutige Situation in der Bauwirtschaft verlangt äusserste Preise... und knappe Berechnungen müssen sich auf einwandfreies Inventar stützen, soll der Nutzen dem Risiko entsprechen. Sie sind daher gezwungen, Neuanschaffungen mit den

Augen anzusehen, mit denen Ihre Offerten kritisch geprüft werden.

Das moderne RACO-Programm ist bereit, diese Prüfung zu bestehen. Maschinen, Geräte und Ausrüstungen für alle Bausektoren warten darauf, im Rahmen Ihrer neuen Verträge zu beweisen, dass sie mit geringeren Kosten Ihre Arbeiten schneller bewältigen und dadurch Ihren Verdienst vergrössern helfen. Für jedes Baumaschinen-Problem, ob klein oder gross, immer versuchen wir Ihnen die optimale Lösung vorzuschlagen. Bitte schreiben oder telefonieren Sie uns (051 23 17 50).



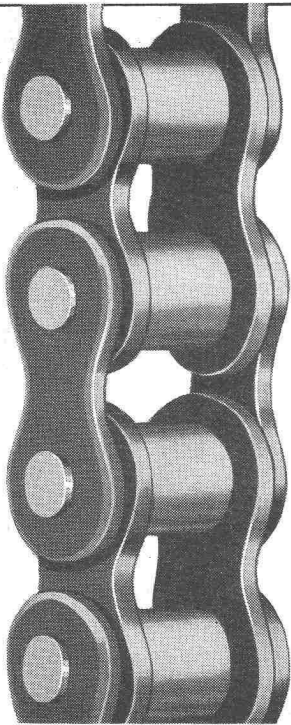
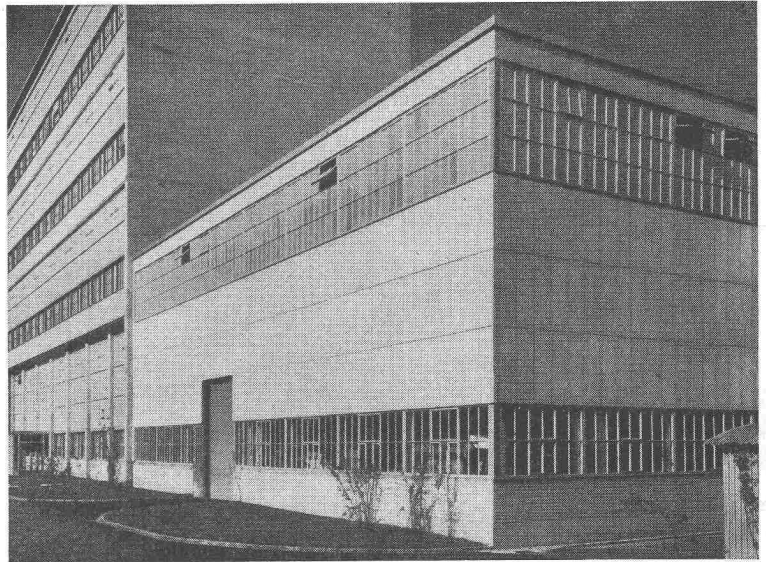
# Robert Aebi AG Zürich

Uraniastr. 31/33



## Leichtmetallfenster

**Gebr.  
Tuchschnid AG.  
Frauenfeld und  
Zürich**



«**WIPPERMANN**»

**Präzisions-  
Rollenketten  
Antriebe**

für hohe Ansprüche

Komplette Antriebe  
ab Lager

**WILH. PLÜSS · ZÜRICH 1**

Postfach Zürich 39  
Talstrasse 66  
Tel. (051) 27 52 01/27 27 80

Verlangen Sie Katalog 924 B

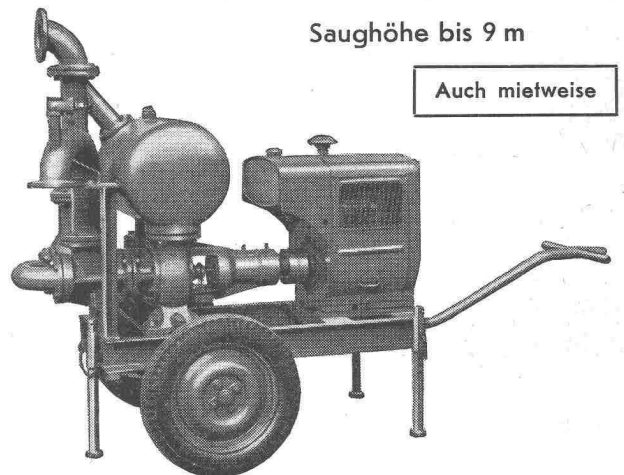
Selbstansaugende ventillose

## Baupumpen

System «Lauchener»

Saughöhe bis 9 m

Auch mietweise



Leistungen 1—5000 l/sek. Kein Bodenventil. Keine Klappe im Saugstutzen. Keine Hilfs-Vakuum-Pumpe. Jederzeitiges automatisches Ansaugen auch nach Lufteintritt im Saugrohr. Keine reibenden, sich abnützenden Dichtungsflächen, daher störungsfrei auch bei Schlamm-, Sand- und Kiesförderung.

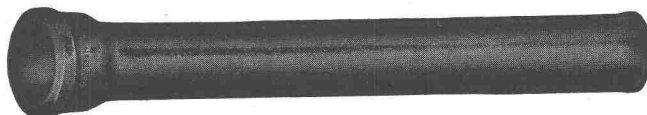
**Maschinenfabrik a. d. Sihl AG. Zürich**

Gegründet 1871

Telephon (051) 23 35 14

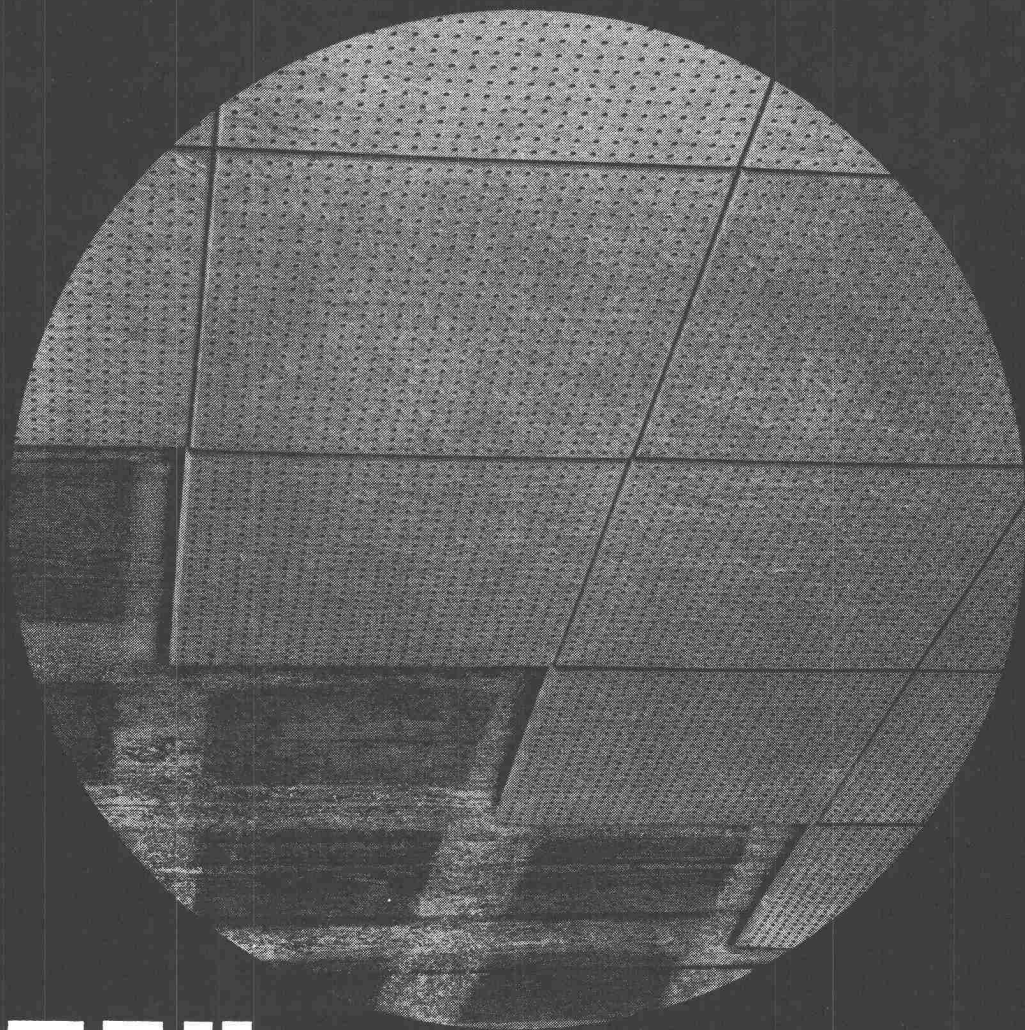
## Gusseiserne Hochdruckröhren mit Stemm- u. Schraubmuffen Formstücke — Armaturen

Schweizer Normalien  
Lager in Winterthur



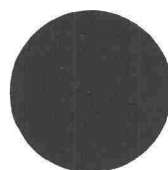
für normalen und  
höheren Betriebsdruck

**KÄGI & Co. TELEPHON No. 2 24 15 WINTERTHUR**

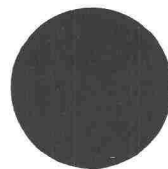


# BRIGATEX

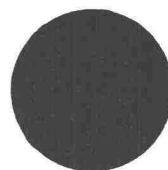
**der sofort und  
ohne Pressdruck  
abbindende Kaltleim**



BRIGATEX verleimt Holzfaserplatten  
direkt auf Beton rasch und zuverlässig.  
Versprießung ist nicht nötig.



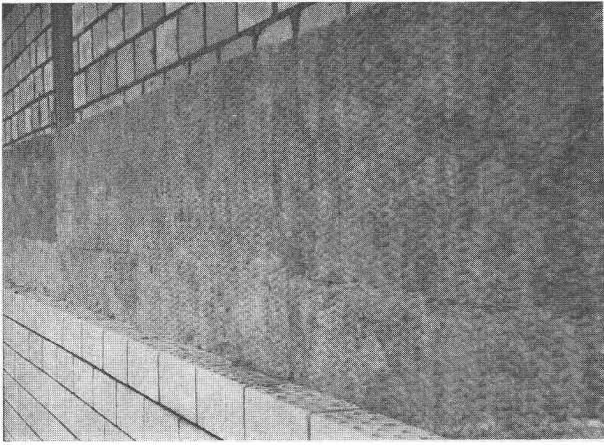
BRIGATEX leimt außerdem  
Kunstharzplatten, Aluminium, Blei usw.  
auf Holz, Zement Gips, Mauerwerk usw.



Für das einwandfreie Verarbeiten des  
BRIGATEX-Kaltleimes garantiert Ihnen  
unser technischer Dienst. Er steht Ihnen  
in schwierigen Fällen mit seiner großen  
Erfahrung kostenlos zur Verfügung.



DR. M. EBNÖTHER SEMPACH-STATION



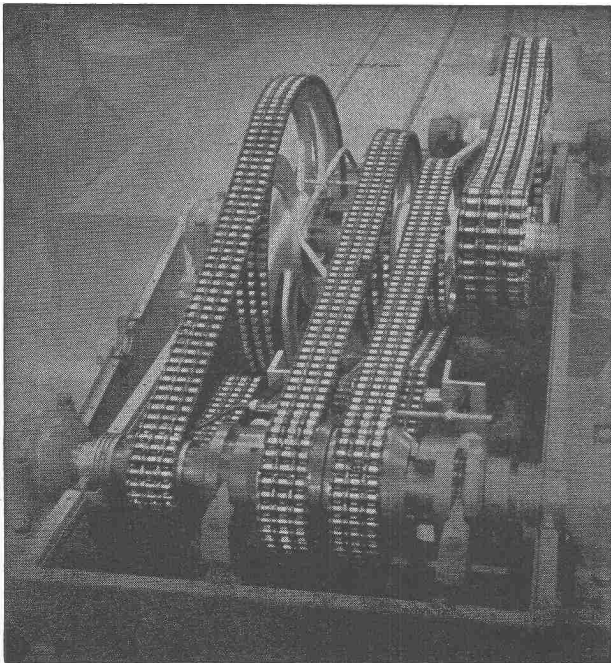
# CENTRITEX

die vielseitig anwendbaren Isolierplatten aus Mineralwollefasern in Industrie und Baugewerbe für Schallabsorption und Trittschalldämmung, sowie für Wärme- und Kälteisolierungen im Temperaturbereich von  $-150$  bis  $+600^{\circ}\text{C}$ .

## SCHNEIDER & CO.

AG. für Isolierungen und Industriebedarf  
Winterthur    Basel    Bern    Lausanne

# RENOLD-ANTRIEBE



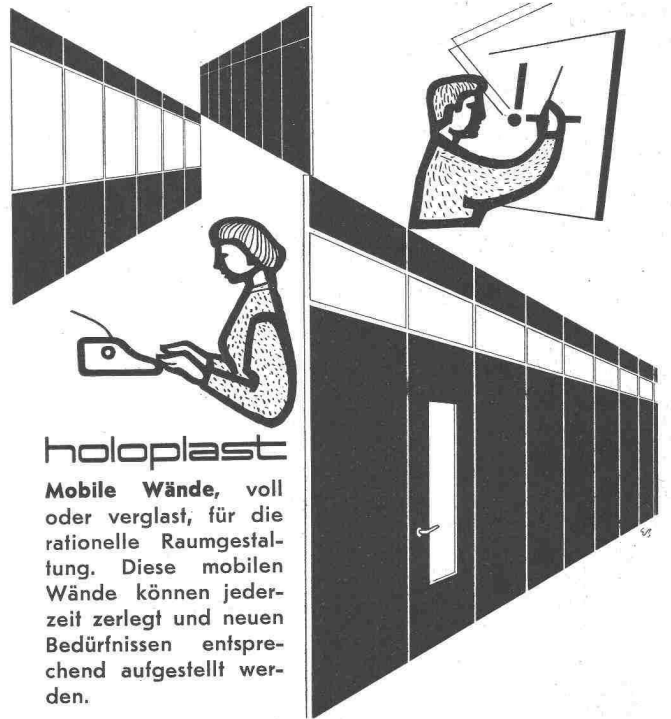
längste Lebensdauer  
für störungsfreien Betrieb  
ruhigen Lauf

kurze Achsdistanzen  
kleinste Breiten  
hoher Wirkungsgrad

Ab Lager:

**W. EMIL KUNZ \* ZÜRICH 27**

Gotthardstrasse 21 - Telephon (051) 27 30 57



## holoplast

Mobile Wände, voll oder verglast, für die rationelle Raumgestaltung. Diese mobilen Wände können jederzeit zerlegt und neuen Bedürfnissen entsprechend aufgestellt werden.



## GRIESSER AG

Aadorf  
052/47112

Bern  
031/29261

Genève  
022/338204

Lausanne  
021/261840

Basel  
061/346363

Luzern  
041/27242

St. Gallen  
071/231476

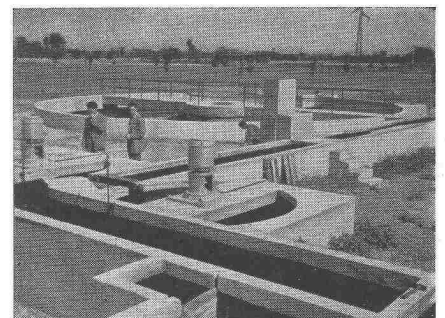
Zürich  
051/237398

Moderne Verfahren für

# TRINKWASSER-FILTERANLAGEN ABWASSERREINIGUNG



BERATUNGEN  
MECHANISCHE AUSRÜSTUNGEN  
ZAHLEICHE REFERENZEN



**PISTA S.A. GENEVE - Jonction**

B 3300-74



# KSB

## 600 PS

Antriebsleistung einer Unterwassermotorpumpe wäre im Jahre 1929 noch eine Sensation gewesen. Schon damals umfaßte unser Fabrikationsprogramm den Bau von U-Pumpen. Bereits 1932 gingen wir dazu über, „nasse“ Motoren als Antriebsmaschinen zu verwenden. Heute steht Ihnen für Ihre Wasserversorgung ein lückenloses Programm wirtschaftlicher und betriebssicherer Aggregate zur Verfügung.

Ein Hochspannungsmotor für 6000 V ist das jüngste Glied einer jahrzehntelangen Entwicklungskette. Die Verwendung dieses Unterwassermotors bringt eine bemerkenswerte Vereinfachung der elektrischen Gesamtanlage, verbunden mit einer Senkung ihrer Anschaffungskosten.

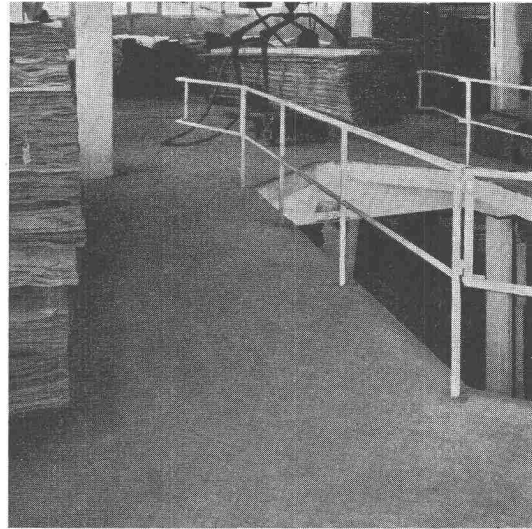
Lassen Sie sich durch uns beraten.



**Verkaufsbureau KSB Zürich AG**  
Zürich 6, Beckenhofstraße 72 – Telefon (051) 282518



# Abdichtungen



Wadimex-Bodenbelag in einem Lager-  
raum der Ryser-Schoop AG., Zürich

## Wadimex- Bodenbelag

Dieser Bodenbelag ist besonders geeignet für Hallen, Lagerräume, Werkstätten und Keller, d. h. überall dort, wo Böden grosser Abnutzung ausgesetzt sind.

Die besonderen Eigenschaften:

- strapazierbar**
- elastisch**
- fugenlos**
- schalldämpfend**
- gleitsicher**
- staubfrei**
- wasserfest**
- anspruchlos im Unterhalt**

Eine spezielle Equipe ist für die Ausführung des Wadimex-Bodenbelages ausgebildet. Verlangen Sie Belagsmuster, Referenzen und Prospekte.

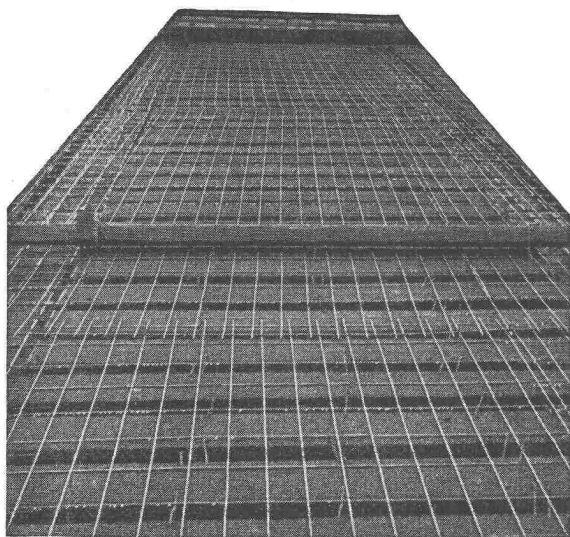
### MEYNADIER

+CIE AG



Zürich 051/52 22 11  
Bern 031/2 90 51    Luzern 041/2 01 05  
Lausanne 021/23 13 44

# Gut isoliert **besser** gebaut



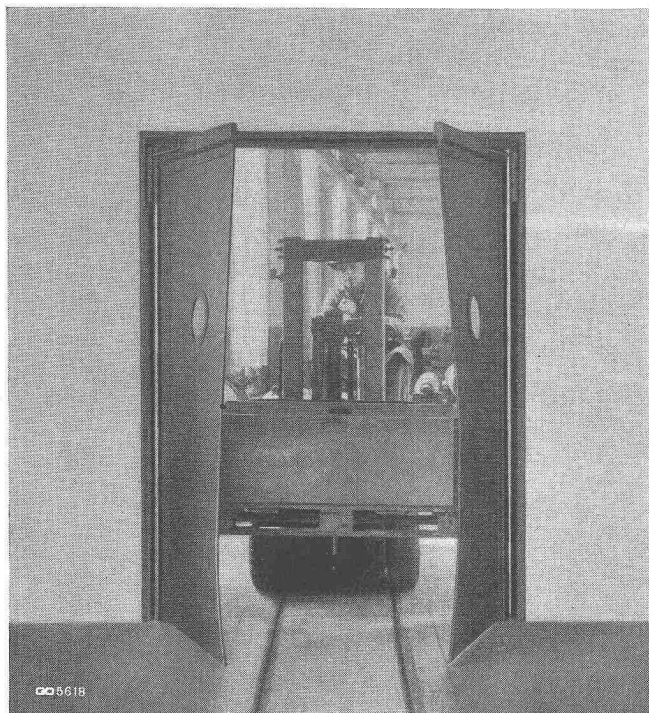
Je besser die Isolation, umso geringer die Heizkosten. Die Ersparnisse an Heizkosten machen im Laufe der Jahre oft ein Vielfaches dessen aus, was eine gut isolierende Decke mehr kostet. Mit BAUKORK-Isolierdecken – K-Werte zwischen 0,58 und 0,68 – bauen Sie bei Wegfall von Gefällsbeton etc. sogar noch billiger!

Fragen Sie die Spezialisten mit grosser, praktischer Erfahrung.

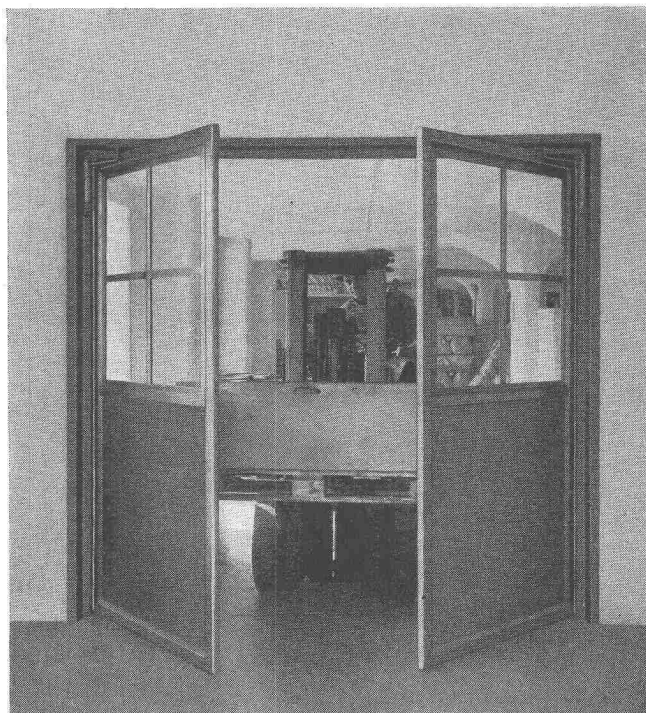
## BAUKORK AG.

Verkaufsbüro Zurich, Gotthardstr. 61  
Telephon 051/238012 - Werk in Steinhausen/Zug

## **GC** Industrie - Pendeltüren Geilinger & Co. Winterthur



**Türflügel aus Gummi**



**oder aus Leichtmetall**