

Zeitschrift: Schweizerische Bauzeitung
Herausgeber: Verlags-AG der akademischen technischen Vereine
Band: 76 (1958)
Heft: 30

Werbung

Nutzungsbedingungen

Die ETH-Bibliothek ist die Anbieterin der digitalisierten Zeitschriften auf E-Periodica. Sie besitzt keine Urheberrechte an den Zeitschriften und ist nicht verantwortlich für deren Inhalte. Die Rechte liegen in der Regel bei den Herausgebern beziehungsweise den externen Rechteinhabern. Das Veröffentlichen von Bildern in Print- und Online-Publikationen sowie auf Social Media-Kanälen oder Webseiten ist nur mit vorheriger Genehmigung der Rechteinhaber erlaubt. [Mehr erfahren](#)

Conditions d'utilisation

L'ETH Library est le fournisseur des revues numérisées. Elle ne détient aucun droit d'auteur sur les revues et n'est pas responsable de leur contenu. En règle générale, les droits sont détenus par les éditeurs ou les détenteurs de droits externes. La reproduction d'images dans des publications imprimées ou en ligne ainsi que sur des canaux de médias sociaux ou des sites web n'est autorisée qu'avec l'accord préalable des détenteurs des droits. [En savoir plus](#)

Terms of use

The ETH Library is the provider of the digitised journals. It does not own any copyrights to the journals and is not responsible for their content. The rights usually lie with the publishers or the external rights holders. Publishing images in print and online publications, as well as on social media channels or websites, is only permitted with the prior consent of the rights holders. [Find out more](#)

Download PDF: 25.01.2026

ETH-Bibliothek Zürich, E-Periodica, <https://www.e-periodica.ch>

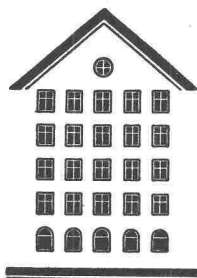
SCHWEIZERISCHE BAUZEITUNG

WOCHENSCHRIFT FÜR ARCHITEKTUR / INGENIEURWESEN / MASCHINENTECHNIK

REVUE POLYTECHNIQUE SUISSE

ORGAN DES S.I.A. SCHWEIZERISCHER INGENIEUR- UND ARCHITEKTEN-VEREIN
UND DER G.E.P. GESELLSCHAFT EHEMAL. STUDIERENDER DER EIDG. TECHN. HOCHSCHULE
GEGRÜNDET 1883 VON ING. A. WALDNER / HERAUSGEGEBEN VON ING. W. JEGHER

Fenster



Kiefer Zürich

Geleisebau

Strassenbau

Tiefbau

Industrieböden

WALO

WALO

Bauunternehmung Walo Bertschinger AG

Verlag

W. Jegher & A. Ostertag, Dianastrasse 5,
Zürich / Tel. 23 45 07 / Postcheck VIII 6110
Bürozeiten: Montag bis Freitag 7—12 Uhr
und 13.45—17.30 Uhr. Samstags geschlossen.

Postadresse:

Schweiz. Bauzeitung, Postfach Zürich 39

Bezugspreise

Einzelheft Fr. 1.65 — Abonnements:

	12 Monate	6 Monate	3 Monate
Schweiz	66.—	33.—	16.50
Ausland	72.—	36.—	18.—

Für Mitglieder des S.I.A., der GEP und
des Schweiz. Technischen Verbandes sowie
für Studierende der ETH, der EPUL und
schweiz. staatl. Technischer Mittelschulen
ermässigte Preiskategorien nach Tarif.

Anzeigenverwaltung

Mosse-Annoncen AG., Zürich, Limmat-
quai 94 / Tel. 32 68 17 / Postcheck VIII 1027

INHALT

- Korrosionserscheinungen an Stahl-
drahtseilen, von A. Bukowiecki . . . 441*
- Ausbau der Thurgauisch-Schaffhau-
sischen Heilstätte in Davos, Arch.
Hans Krähenbühl und R. Gaberel . . 446*
- 25 Jahre Luwa AG. und Metallbau AG. . 449

Mitteilungen

- Die Kraftwerkstufen der österreichi-
schen Donau. Elektrische Triebwagen
der Deutschen Bundesbahn. Sulfat-
beständiger Zement. Berechnung von
doppelt gekrümmten Schalen. Persön-
liches 449

Buchbesprechungen

- Die erste neue Stadt in der DDR,
von K. W. Leucht 449
- Kinos, von P. Bode. Normalien für
Plattendurchlässe, vom Kant. Tief-
bauamt Zürich. 50 Jahre Deutscher
Ausschuss für Stahlbeton 450
- Materialfluss in Giessereien, von
W. Gesell und W. Riege. Der Beruf
des Maschinen- und Elektroinge-
nieurs, von A. Imhof. Neuerschei-
nungen 451

Wettbewerbe

- Werkjahr-Schulhaus Hardau in Zü-
rich-Aussersihl. Gemeindehaus in
Steckborn. Sekundarschulhaus Erlen-
riedt-Ennetaach. Verwaltungsge-
bäude der Generaldirektion der PTT
in Bern 451

Nekrologe

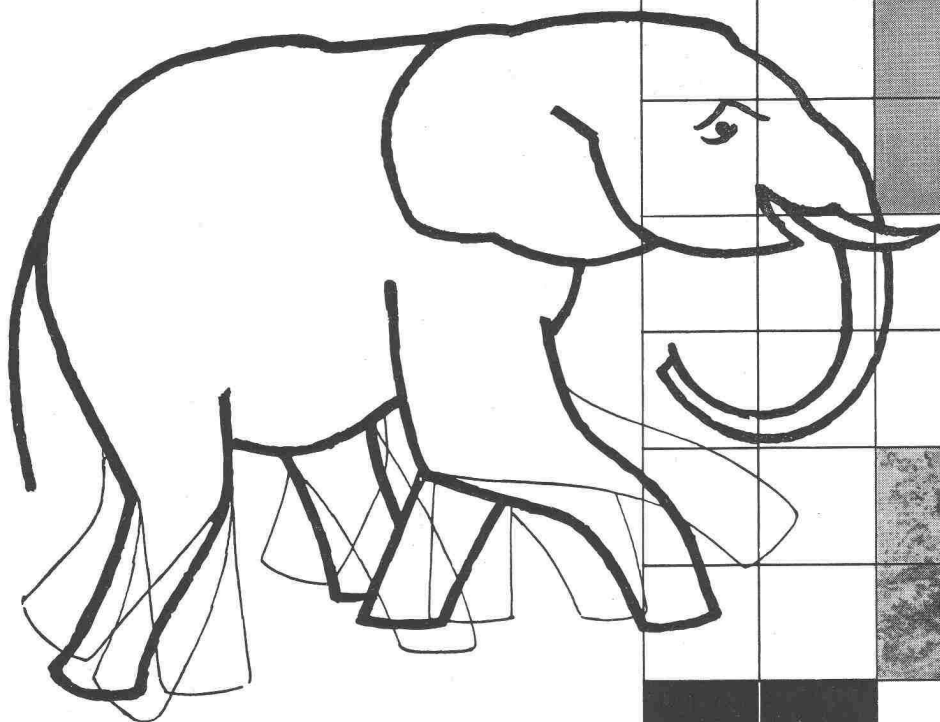
- Max Baumgartner 451

Mitteilungen aus dem S. I. A.

- Basler Ingenieur- und Architekten-
verein 452

Ankündigungen

- Amerika-Studienreisen HAPAG-Lloyd.
Technikums-Vorbereitungskurse. Kurs
über Methods-Time Measurement
(MTM) in der Schweiz. VDI-Tagun-
gen im Oktober und November 1958 . 452



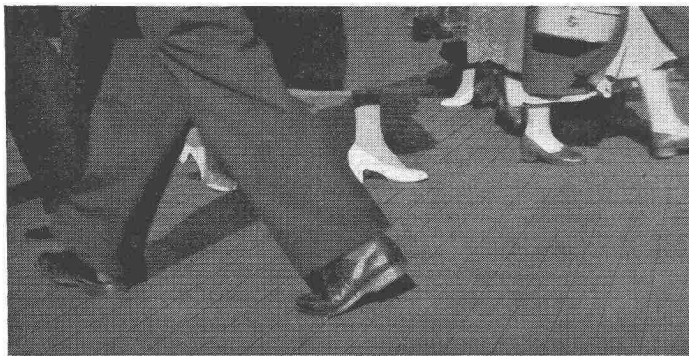
schonungslos beanspruchen

Was läuft, trampelt, kratzt und schleift nicht alles während Jahrzehnten auf einem Bodenbelag.

Für Spitäler, Hotels, Verkaufslokale ist nur der widerstandsfähigste Bodenbelag gut genug.

Keramische Bodenplatten sind härter als Granit; sie sind unabnützbar.

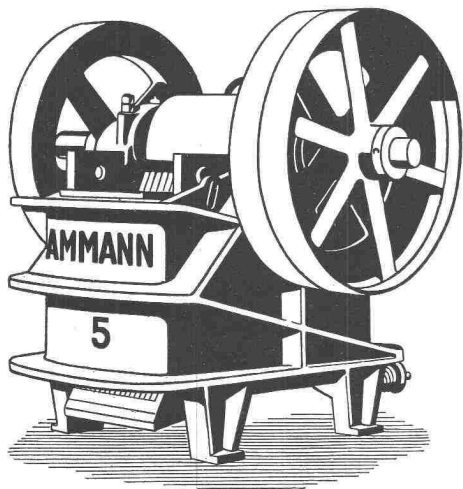
keramische Bodenplatten



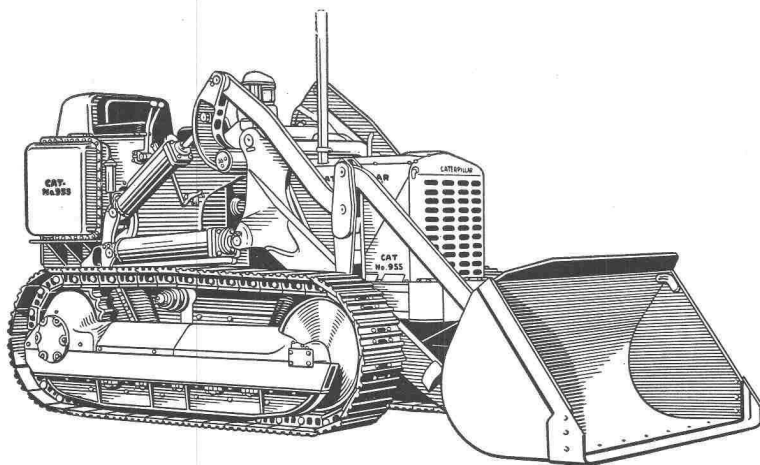
Beratung und Lieferung durch die Fachgeschäfte.

K. Jordi

Warum immer **AMMANN** ...?

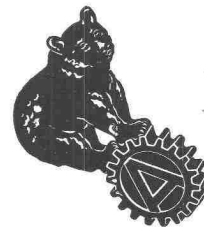


... wegen des
grossen Ersatzteillagers



... wegen der
anerkannt guten Service-Organisation

U. AMMANN
Maschinenfabrik AG.
LANGENTHAL
Telephon
(063) 2 27 02



ULRICH AMMANN
Baumaschinen
LANGENTHAL
Telephon
(063) 2 27 02

MAAG-Zahnradgetriebe mit einsatzgehärteten und geschliffenen Ritzelzähnen bewähren sich seit Jahrzehnten für den Antrieb von **Rohmaterial- und Zementmühlen, Drehöfen etc.** und garantieren in Verbindung mit den **allseitig nachgiebigen**

MAAG-Kupplungen hohe Betriebssicherheit und lange Lebensdauer.



Dreistufiges Reduktionsgetriebe zwischen Elektromotor und Drehofen in einer Zementfabrik. Max. Leistung 150 PS. Verzahnungen der Ritzel und des Rades der ersten Stufe im Einsatz gehärtet und geschliffen.

MAAG-ZAHNRÄDER A.G. ZÜRICH (SCHWEIZ)

KenFlex-Böden sind mühe-los zu reinigen! ...und kosten wenig!

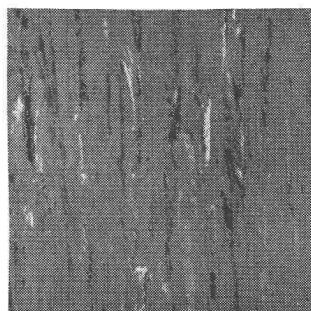
Solche Urteile können Sie immer wieder hören.

Wer KenFlex-Böden besitzt — auch wenn sie noch so streng begangen werden — **kann die Reinigungskosten unglaublich tief halten.** Die glatte, porenlose Oberfläche der KenFlex-Platten ist schmutz- und staubabstossend und widersteht Wasser, Öl, Fett, Laugen und den meisten Säuren.

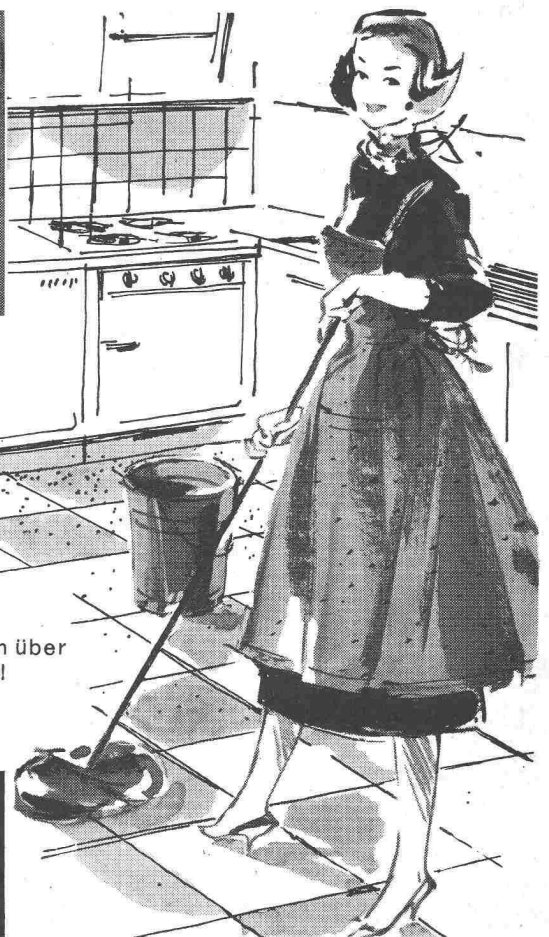
KenFlex-Farben verschwinden nicht — selbst nach Jahren strengster Beanspruchung und bei minimalster Pflege sehen diese Böden immer noch wie neu aus. Kein Wunder, dass KenFlex — wie übrigens auch KenTile und KenRoyal — auf der ganzen Welt bevorzugt werden.

KENFLEX

KenFlex wird durch jedes gute Fachgeschäft einwandfrei verlegt.



Vinylasbest-Platten für schöne Bodenbeläge in über 20 verschiedenen Farben! Platten 23x23 cm, in 3, 2, 2.5 und 1.6 mm Dicke.



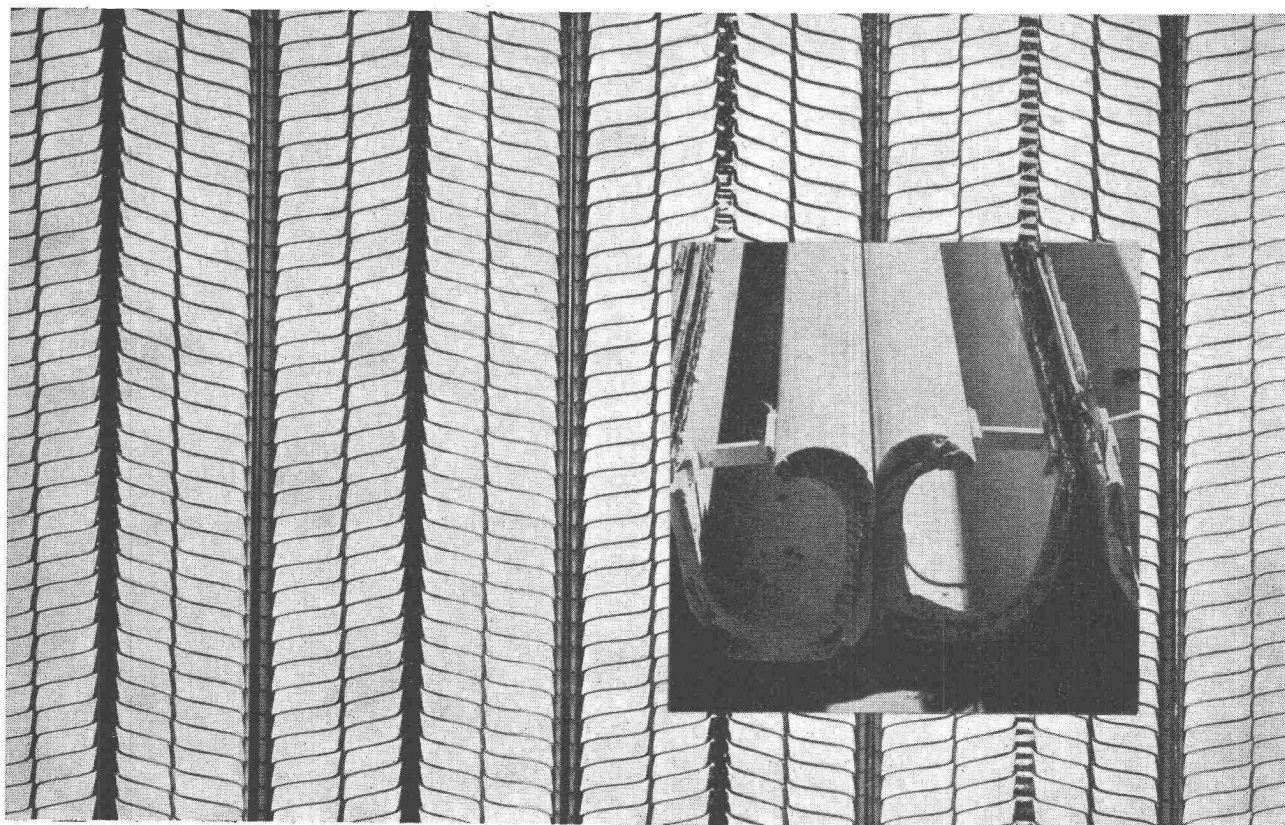
Generalvertretung und Engroslager

Hans Hassler & Co. AG. Aarau

Das führende Haus für Linoleum- und Plastikbeläge



Gewölbe-Konstruktionen



herabgesetzte Decken
Verschalungen
Kabinen-Trennwände
Kanäle für indirektes Licht
Verkleidungen aller Art etc.
am solidesten mit

Hesco-Rippenstreckmetall

Verkauf durch Eisen- und
Baumaterialien-Händler
Bitte verlangen Sie den Prospekt von
Hess & Cie. Pilgersteg, Rüti ZH,
Drahtzieherei
Metallwaren- und Nagelfabrik
Telefon 055 4 35 22



Hess & Cie. Pilgersteg, Rüti (Zürich)

Klima Anlagen

1

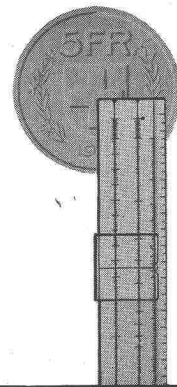
In Räumlichkeiten, wo sich viele Menschen aufhalten, wo Hitze durch Besonnung oder durch Maschinen und Apparate entsteht oder wo Gerüche von Waren sich ausbreiten, macht sich die Klimatisierung bezahlt.

Durch sorgfältigen Entwurf, Vorfabrikation angepasster Klimaapparate und maschinelle Herstellung der nötigen Luftkanäle — unter Beschränkung der baulichen Arbeiten auf das Mindestmass — sind wir in der Lage, moderne und doch preiswerte Klimaanlage in kurzer Frist einzurichten.

Verlangen Sie bitte unsere einschlägige Fachliteratur. Unsere Ingenieure stehen auch Ihnen zur Beratung unverbindlich zu Diensten.



**Klimatisieren ist billiger
als Sie
glauben!**



Klimaanlage «System Häusler» in Bürogebäude

Walter Häusler & Co.

Spezialfirma für Luftkonditionierung und Lüftung

Zürich Ceresstrasse 27 Telefon (051) 34 13 39 Fabrik in Oerlikon

Stapelkran

Unser Stapelkran stellt ein modernes, innerbetriebliches Transportmittel dar, das vorab zum Transport von Paletts und Behältern dient. Solch eine Anlage erlaubt es, Ihre Lager viel besser auszunützen als bis anhin, weil sie einerseits mit sehr schmalen Gängen auskommt und es andererseits ermöglicht sehr hoch zu stapeln.

Modelle von $\frac{1}{2}$ -2 t Tragkraft

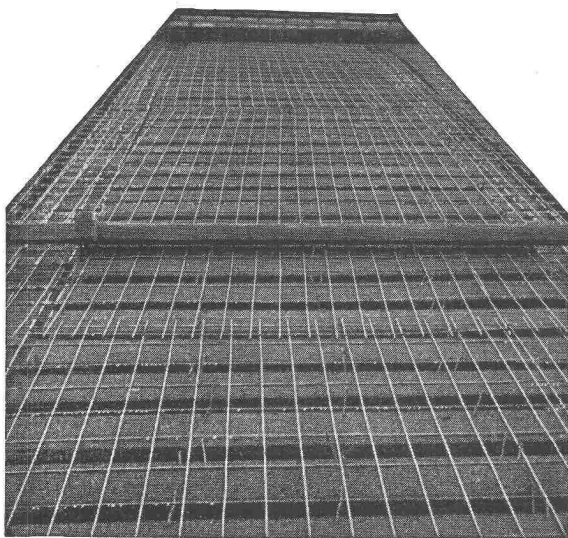
Für nähere Angaben wenden Sie sich bitte an



Eisen- & Stahlwerke Oehler & Co. AG.
Aarau Tel. 064 - 2 25 22



Gut isoliert **besser** gebaut



Je besser die Isolation, umso geringer die Heizkosten. Die Ersparnisse an Heizkosten machen im Laufe der Jahre oft ein Vielfaches dessen aus, was eine gut isolierende Decke mehr kostet. Mit BAUKORK-Isolierdecken – K-Werte zwischen 0,58 und 0,68 – bauen Sie bei Wegfall von Gefällsbeton etc. sogar noch billiger!

Fragen Sie die Spezialisten mit grosser, praktischer Erfahrung.

BAUKORK AG.

Verkaufsbüro Zurich, Gotthardstr. 61
Telephon 051/238012 - Werk in Steinhausen/Zug

Unsere Spezialabteilung erstellt: Blechgekapselte Sicherungskasten und Schränke, sowie:



Schalttafeln für

Verteilanlagen

Unterwerke

Trafostationen

Rohrpostanlagen

Kommandopulte für

Kraftwerke

Schützensteuerungen



Unterbreiten Sie Ihre Probleme unseren Spezialisten, welche Sie in allen Fragen gerne unverbindlich beraten.

WEBER AG EMMENBRÜCKE (SCHWEIZ) TEL. (041) 52244

Fabrik elektrotechnischer Artikel und Apparate



SchenkerStoren

Vitra-Flex

**Die bewährte Store für Doppelverglasungs-
fenster**

Beliebige Lamellenverstellung

Grosse Farbwahl

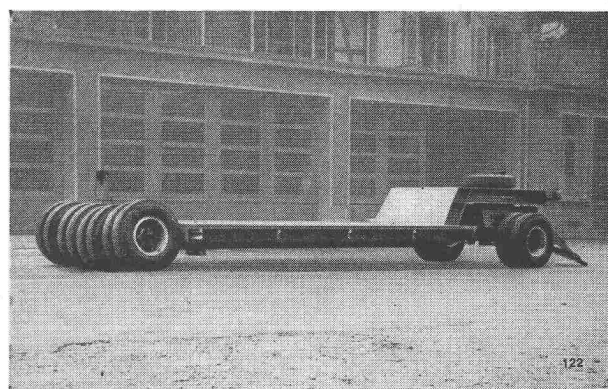
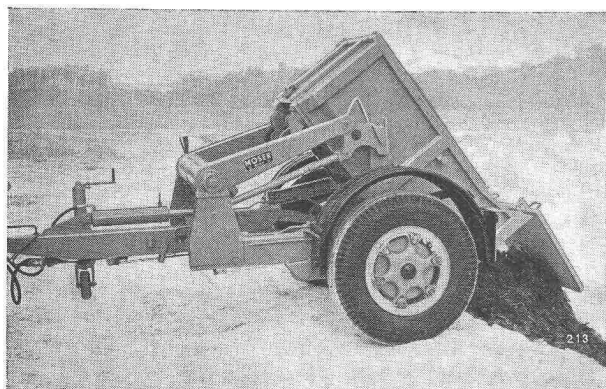
Zuverlässige Getriebebedienung

Storenfabrik

Emil Schenker AG., Schönenwerd

Telephon (064) 3 13 52

Filialen in: Basel, Bern, Genf, Lausanne, Lugano, Luzern, Solothurn, St. Gallen, Winterthur, Zürich



Moser-Anhänger bürgen für Qualität und Sicherheit



1872

FRITZ MOSER & CO. AG., BERN

FAHRZEUGBAU

Schwarztorstrasse 101/03

Telephon (031) 5 32 15

Telegramme: FREMO

Von Roll

Gusseiserne Druckröhren

bewähren
sich seit
Jahrhunderten

Eisenwerk Choindex

184

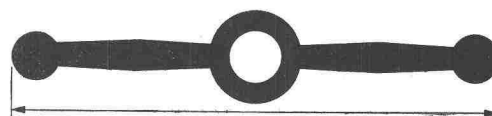
Abdichtungen



Sicheres Abdichten mit dem Meyco Fugenband

Meyco-Fugenbänder sind aus speziellem, sehr alterungsbeständigem Gummi und aus hochwertigem Kunststoff (Weich-PVC), sehr alterungsbeständig, thermoplastisch und schweisssbar.

In Gummi



Typ B, 18 cm



Typ C, 16 cm



Typ D, 11,5 cm

In Kunststoff (Weich-PVC)



Typ E, 15 cm



Typ F, 10 cm

Verlangen Sie Musterstücke, Prospekte mit detaillierten Angaben oder die unverbindliche Beratung durch einen unserer Ingenieure.

MEYNADIER

+CIE AG



Zürich 051/52 22 11

Bern 031/2 90 51 Luzern 041/2 01 05

Lausanne 021/23 13 44

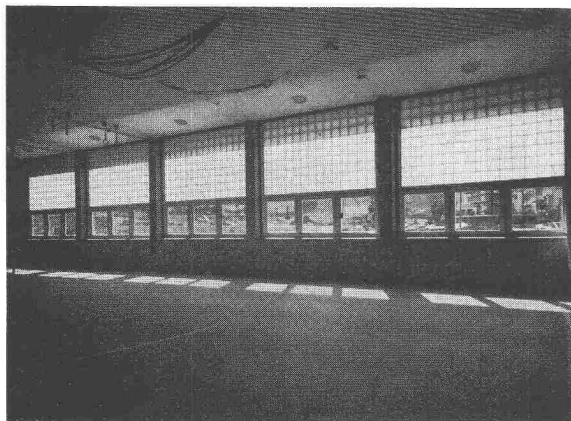
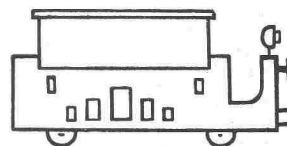
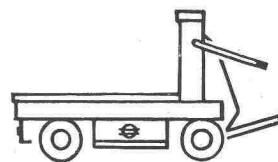


Batterien für Elektrofahrzeuge



Accumulatoren - Fabrik Oerlikon Zürich 50

mit Bureaux und Werkstätten in
Lausanne - Genf - Lugano - St. Gallen - Luzern



BAUGLÄSER

Alle Sorten und Neuheiten zu günstigen Preisen.

GLASBETON Spezialabteilung für Glasbeton-Oberlichter, garantiert wasserdicht, **begeh-** und **befahrbar** Ausführung, mit extra hellen, lichtstreuenden Kristallprismen.

GLASBAUSTEINE extra hell, für Aussenwände, Treppenhäuser, innere Trennwände. Vorzügliche Isolation gegen Kälte, Wärme und Schall. Grosse Referenzliste.

Verlangen Sie kostenlose Dokumentation und Offerte.

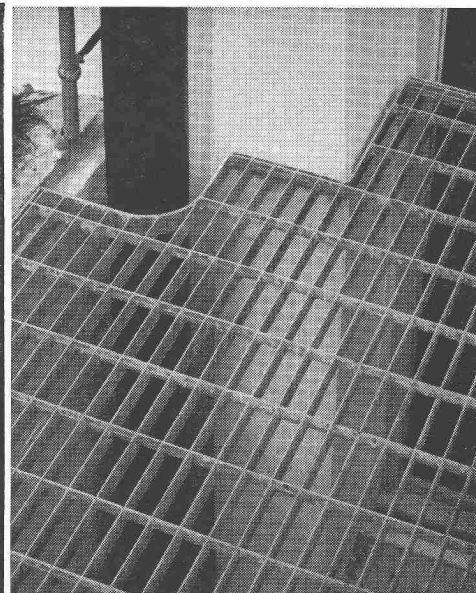
Ruppert, Singer & Cie. AG., Zürich

Tafelglas en gros und Spiegelmanufaktur
Telephon (051) 52 53 53 - Gegründet 1884
Briefadresse: Zürich 48, Altstetten

TEL. 051/933232

WALLISELEN-ZH

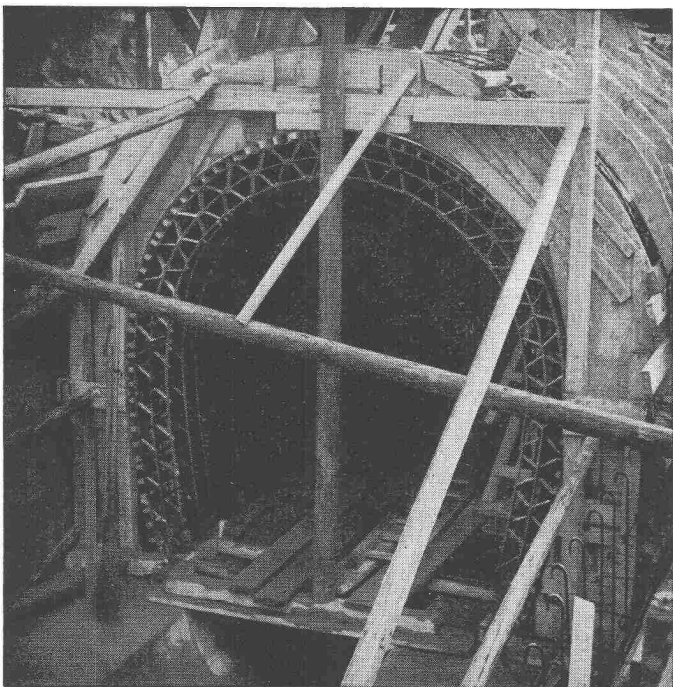
SIEGFRIED **keller** ^{co}



Lichtschachtfroste

Schuhkratzer - Podeste
Abdeckungen

Sämtliche Gitterrostkonstruktionen
System WEMA



Kanalisation des «Flon» in Lausanne, ausgeführt durch die Fa. Cobal, Lausanne

FLEXIBLER

BK

**SCHALUNGS-
TRÄGER**

zur Einschalung beliebig
gekrümmter Flächen

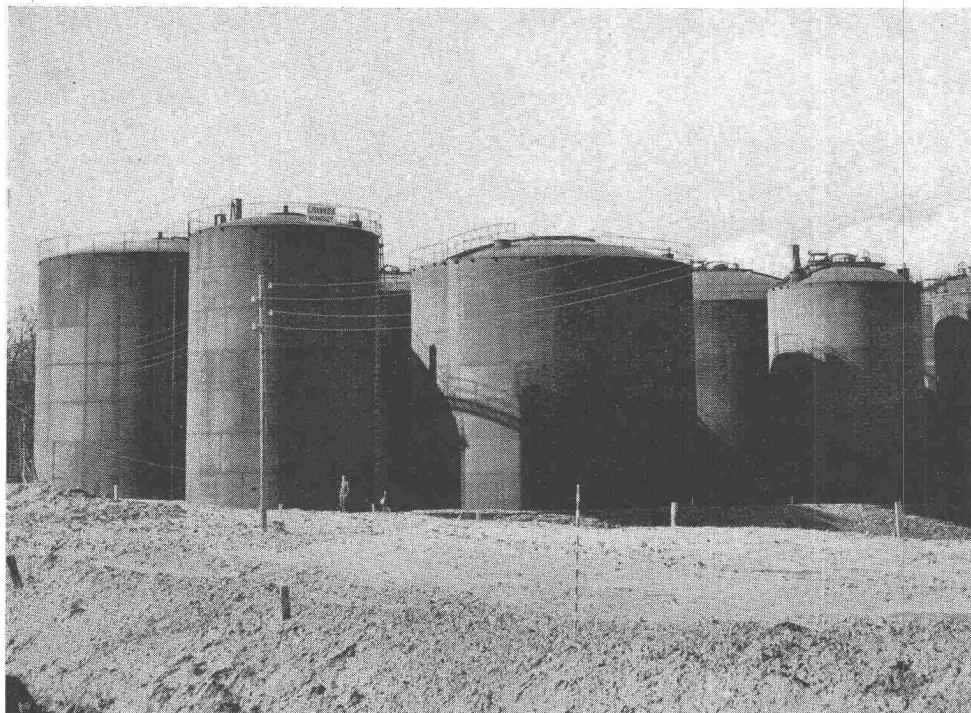
Shed-Dächer
Kuppeln
Rundbehälter
Silos
Tunnel- und
Stollenprofile
Hochkamine
Fernsehturm
Bogenbrücken

Planen Sie Ihr nächstes Bauvorhaben unter Verwendung des FLEXIBLEN BK-SCHALUNGSTRÄGERS — ein Versuch, der sich bestimmt lohnen wird.

Unsere Mitarbeiter stehen Ihnen für Beratungen und Trägereinbauten gerne kostenlos zur Verfügung. Verlangen Sie Prospekte und Preisofferten.

FIXTRÄGER A.G. ETZGEN / Aarg.

Telephon (064) 7 42 65



Série de 7 réservoirs pour stockage de mazout et de benzine avec fonds brevetés Giovanola. Capacité totale 16 000 m³. Réservoirs de benzine construits pour une pression de service de 0,2 atm.

Giovanola Frères S. A., Monthey

**RÉSERVOIRS, SILOS
GAZOMÈTRES**



SULZER

Wärmezentrale Kantonsspital Winterthur
3 Kleinstrahlungskessel, je 2,5 Mio kcal/h
mit Kohlen- bzw. Ölfeuerung

Kleinstrahlungskessel-Anlagen für Dampf- und Heißwasser-Erzeugung

Dieser einfache, mauerwerklose Strahlungskessel wird in verschiedenen Standardgrößen für Wärmeleistungen von 0,64 bis 6,4 Mio kcal/h bzw. Dampfleistungen von 1,0 bis 12 t/h für Kohlen-, Gas- und Ölfeuerung ausgeführt

81664

GEBRÜDER SULZER, AKTIENGESELLSCHAFT, WINTERTHUR (SCHWEIZ)