

Zeitschrift: Schweizerische Bauzeitung
Herausgeber: Verlags-AG der akademischen technischen Vereine
Band: 76 (1958)
Heft: 29

Werbung

Nutzungsbedingungen

Die ETH-Bibliothek ist die Anbieterin der digitalisierten Zeitschriften auf E-Periodica. Sie besitzt keine Urheberrechte an den Zeitschriften und ist nicht verantwortlich für deren Inhalte. Die Rechte liegen in der Regel bei den Herausgebern beziehungsweise den externen Rechteinhabern. Das Veröffentlichen von Bildern in Print- und Online-Publikationen sowie auf Social Media-Kanälen oder Webseiten ist nur mit vorheriger Genehmigung der Rechteinhaber erlaubt. [Mehr erfahren](#)

Conditions d'utilisation

L'ETH Library est le fournisseur des revues numérisées. Elle ne détient aucun droit d'auteur sur les revues et n'est pas responsable de leur contenu. En règle générale, les droits sont détenus par les éditeurs ou les détenteurs de droits externes. La reproduction d'images dans des publications imprimées ou en ligne ainsi que sur des canaux de médias sociaux ou des sites web n'est autorisée qu'avec l'accord préalable des détenteurs des droits. [En savoir plus](#)

Terms of use

The ETH Library is the provider of the digitised journals. It does not own any copyrights to the journals and is not responsible for their content. The rights usually lie with the publishers or the external rights holders. Publishing images in print and online publications, as well as on social media channels or websites, is only permitted with the prior consent of the rights holders. [Find out more](#)

Download PDF: 16.02.2026

ETH-Bibliothek Zürich, E-Periodica, <https://www.e-periodica.ch>

SCHWEIZERISCHE BAUZEITUNG

WOCHENSCHRIFT FÜR ARCHITEKTUR / INGENIEURWESEN / MASCHINENTECHNIK

REVUE POLYTECHNIQUE SUISSE

ORGAN DES S.I.A. SCHWEIZERISCHER INGENIEUR- UND ARCHITEKTEN-VEREIN
UND DER G.E.P. GESELLSCHAFT EHEMAL. STUDIERENDER DER EIDG. TECHN. HOCHSCHULE
GEGRÜNDET 1883 VON ING. A. WALDNER / HERAUSGEGEBEN VON ING. W. JEGHER

Gebauer
für alle Aufzüge

A. K. GEBAUER & CIE. ZÜRICH 36 TELEPHON 33 21 65



Vertrauen
Sie unserer jahrzehntelangen
Erfahrung

GLAS DÄCHER Jakob SCHERRER Söhne

ZÜRICH 2 Allmendstr. 7 Tel.: 051/257980

Patentanwälte
E. BLUM & Co., ZÜRICH

Gegründet 1878 Telephon 251633
Bahnhofstrasse 31

Anmeldung von Erfindungen

Fabrik- und Handelsmarken

Gutachten, Prozessberatung

Durisol

BAUPLATTEN ohne und mit ARMIERUNG für ISOLIERUNG
AUSFACHUNG, DECKEN- und FLACHDACHKONSTRUKTIONEN
grossflächige DECKENHOURDIS, HOHLBLOCKMAUERSTEINE

DURISOL AG. FÜR LEICHTBAUSTOFFE DIETIKON • TEL. 918665

Verlag

W. Jegher & A. Ostertag, Dianastrasse 5,
Zürich / Tel. 23 45 07 / Postcheck VIII 6110
Bürozeiten: Montag bis Freitag 7—12 Uhr
und 13.45—17.30 Uhr. Samstags geschlossen.
Postadresse:
Schweiz. Bauzeitung, Postfach Zürich 39

Bezugspreise

Einzelheft Fr. 1.65 — Abonnements:

	12 Monate	6 Monate	3 Monate
Schweiz	66.—	33.—	16.50
Ausland	72.—	36.—	18.—

Für Mitglieder des S.I.A., der GEP und
des Schweiz. Technischen Verbandes sowie
für Studierende der ETH, der EPUL und
schweiz. staatl. Technischer Mittelschulen
ermässigte Preiskategorien nach Tarif.

Anzeigenverwaltung

Mosse-Annoncen AG., Zürich, Limmat-
quai 94 / Tel. 32 68 17 / Postcheck VIII 1027

INHALT

Die neue Stellwerkanlage auf dem
Bahnhof Interlaken West.
Von E. Kuhn 425*
Der Kongress 1958 der F. I. P. in Ber-
lin. Von M. Birkenmaier, E. Schub-
iger und M. R. Ros 429*
550-MW-Einheiten für Dampfkraft-
werke 431
Werkjahrsschulhaus auf der Hardau
in Zürich 433*
25 Jahre Sand und Kies AG Luzern . . . 436*

Mitteilungen

Schweizerische Zentrale für Handels-
förderung 436
Einweihung der Neubauten des Kan-
tonsspitals Winterthur. Sicherheits-
schuhe. Rheinschlepper «Vogel
Gryff» 437*
Neubauten in der Altstadt 438

Nekrologe

Ernst Kaech. Otto Frei 438*

Buchbesprechungen

Die erneuerte Einsiedler Barockfas-
sade, von P. Th. Zingg. Planungs-
grundlagen für den Ideenwettbewerb
Hauptstadt Berlin. Landslides and
Engineering Practice. Baumaschinen
und Baueinrichtungen, von O. Walch.
Congrès International 1957 des Ma-
chines à Combustion 439
Neuerscheinungen 440

Wettbewerbe

Hauptstadt Berlin. Kindergarten in
Derendingen. Badeanlage in Kilch-
berg. Montalin-Primarschulhaus in
Chur. Sekundarschulhaus in Klüs-
nacht. Dorfkerngestaltung mit Ge-
meindehaus und Kindergarten in
Leubringen. Aufnahme- und Dienst-
gebäude des Personenbahnhofs in
Bern 440

Betriebsingenieure wissen:

Signaphon

ergänzt

Automation

Bei Störungen im Programmablauf ruft das Signaphon innert Sekunden die Überwachungsorgane herbei. Die Meldungen können sogar nach Art der Störung kanalisiert werden.

Wer Automation einführt, wird gut tun, sich über die vielen Einsatzmöglichkeiten dieses kleinen Industrie-Roboters orientieren zu lassen.

Profitieren Sie auch von den zuverlässigen Securiton-Anlagen gegen Feuer, Einbruch und Überfall.



SECURITON A.G.
Automatische Alarm- und Sicherungsanlagen

Fabrik und techn. Leitung: Zollikofen b. Bern,
Birkenstrasse 15

Verkaufsbüro Winterthur: Technikumstrasse 59

Verkaufsbüro Lausanne: Rue Centrale 5

Auskunft in der ganzen Schweiz
auch durch die Filialen der SECURITAS



Viel Leistung wenig Lärm

und erst noch wirtschaftlicher arbeiten Sie mit dem 35 kg schweren

KANGO-Elektro-Abbauhammer

Ein schwerer Abbauhammer, der an jeder 220-Volt-Lichtleitung angeschlossen werden kann. Der **KANGO-Hammer** arbeitet auch als vollwertiger **Grabenstamper**.

Staubfreies Arbeiten in bewohnten Häusern und Fabrikhallen.
Starke Lärmreduktion für die Verwendung in Spitälern, Sanatorien, Schulhäusern oder Geschäftsbauten.

Ueber 3000 KANGO-Elektrohämmer der verschiedensten Modelle sind in der Schweiz seit Jahren erfolgreich im Betrieb.

Generalvertretung für die Schweiz:

ALBERT HOFFLEUR, ZÜRICH-ÖRLIKON
Friesstrasse 17b Tel. (051) 48 33 48

Verlangen Sie eine Vorführung!



Offertöffnung ...

Sie kennen das Gefühl. Der Eingabetermin war, wie immer, schneller da, als man glaubte. Ihre Offerte konnten Sie erst im letzten Moment unterschreiben. Jetzt liegt sie dort, unter all den anderen. Wird sie zum Zug kommen?

Die heutige Situation in der Bauwirtschaft verlangt äusserste Preise ... und knappe Berechnungen müssen sich auf einwandfreies Inventar stützen, soll der Nutzen dem Risiko entsprechen. Sie sind daher gezwungen, Neuanschaffungen mit d e n

Augen anzusehen, mit denen Ihre Offerten kritisch geprüft werden.

Das moderne RACO-Programm ist bereit, diese Prüfung zu bestehen. Maschinen, Geräte und Ausrüstungen für alle Bausektoren warten darauf, im Rahmen Ihrer neuen Verträge zu beweisen, dass sie mit geringeren Kosten Ihre Arbeiten schneller bewältigen und dadurch Ihren Verdienst vergrössern helfen. Für jedes Baumaschinen-Problem, ob klein oder gross, immer versuchen wir Ihnen die optimale Lösung vorzuschlagen. Bitte schreiben oder telefonieren Sie uns (051 23 17 50).



Robert Aebi_{AG} Zürich

Uraniastr. 31/33

norm

ges. gesch.

**Bauteile
kurzfristig
lieferbar**

- | | | |
|---|---|---|
| <input type="checkbox"/> Brief- und Milchkasten | <input type="checkbox"/> Kellertüren | <input type="checkbox"/> Lichtschachtröste |
| <input type="checkbox"/> Fensterzargen | <input type="checkbox"/> Kellerfenster | <input type="checkbox"/> Gasschutztüren |
| <input type="checkbox"/> Tüorzargen | <input type="checkbox"/> Waschküchenfenster | <input type="checkbox"/> Gasschutzdeckel |
| <input type="checkbox"/> Kohleneinwürfe | <input type="checkbox"/> Teppichklopftische | <input type="checkbox"/> Notausstiege |
| <input type="checkbox"/> Garagetore | <input type="checkbox"/> Wäschehänganlagen | <input type="checkbox"/> Kleinbelüftungsanlagen |

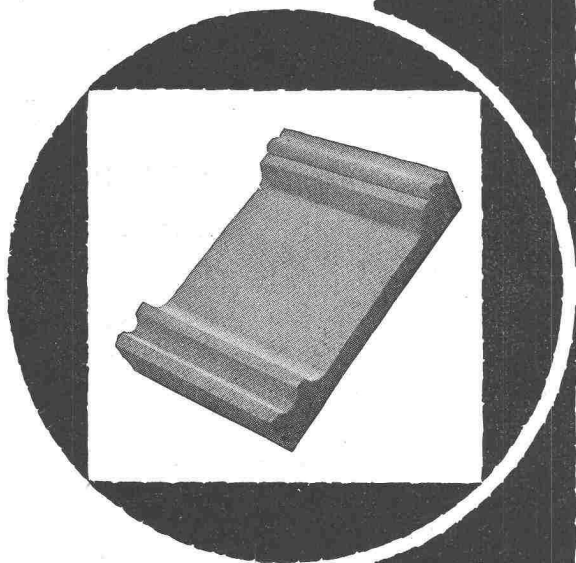
Informationsmaterial gegen Einsenden dieses Inserates mit angekreuzten Artikeln.

Z 6

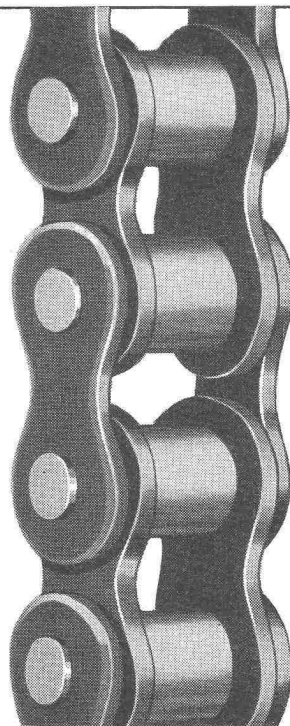
Metallbau AG Zürich 47

Anemonenstrasse 40 Tel. 051/52 13 00

**Feuerfeste Erzeugnisse
Steinzeugbodenplatten**



Tonwerk Lausen AG



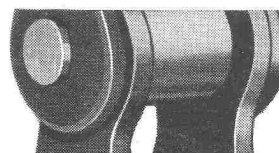
«**WIPPERMANN**»

**Präzisions-
Rollenketten
Antriebe**

für hohe Ansprüche

Komplette Antriebe
ab Lager

WILH. PLÜSS · ZÜRICH 1



Postfach Zürich 39
Talstrasse 66
Tel. (051) 27 52 01/27 27 80

Verlangen Sie Katalog 924 B

Abdichtungen



Müheloses Arbeiten mit

Nerax

dauernd plastischer Fugenkitt
auf Basis von Bitumen und
Asbest zur Anwendung mit der
Fugenpistole



Nerax wird verwendet zum Abdichten von Dilatationsfugen, Fugen zwischen vorfabrizierten Bauelementen, Ueberlappungen bei Well-Eternit- und Wellblechdächern, Muffen von Ablaufrohren.

Verpackt in Plasticbeuteln zu ca. 400 g, in Kartons zu 25 und 50 Beuteln.

Verbrauch: 1,4 kg pro dm³ Fugenhohlraum.

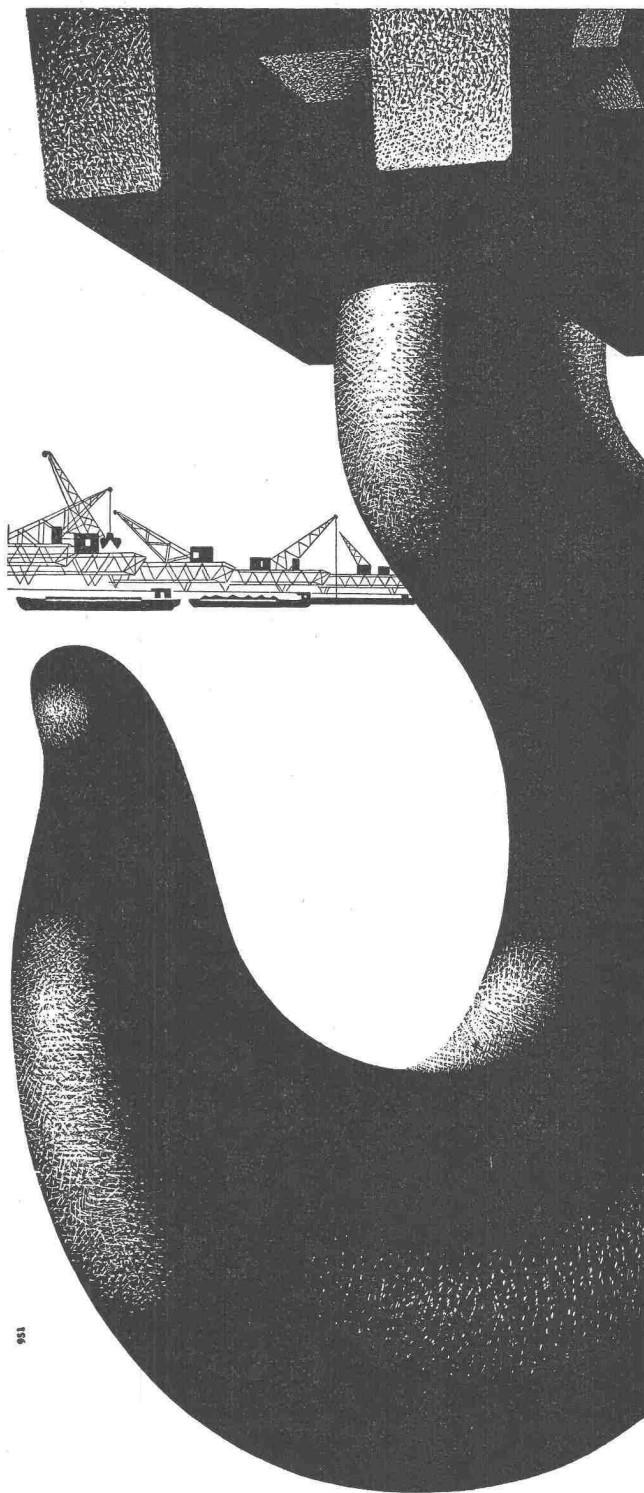
Verlangen Sie Prospekte und Vertreterbesuch!

MEYNADIER

+CIE AG



Zürich 051/52 22 11
Bern 031/2 90 51 Luzern 041/2 01 05
Lausanne 021/23 13 44



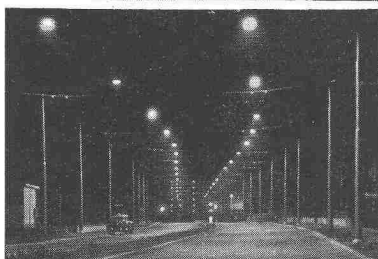
für jeden Verwendungszweck

VON ROLL

Gesellschaft der Ludw. von Roll'schen Eisenwerke AG., Werk Bern



Sportplatzbeleuchtungen



Strassenbeleuchtungen



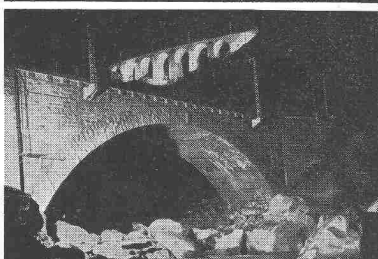
Platzbeleuchtungen



Industriebeleuchtungen



Bureaubeleuchtungen



Anleuchtungen

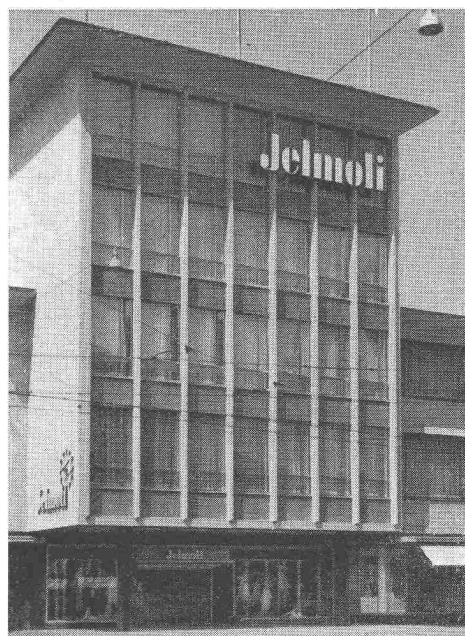
BAG TURGI

Bronzefabrik AG., Turgi

Gebr. Tuchschmid AG. Frauenfeld und Zürich



Leichtmetallfenster



SIEB-MASCHINEN

(Rüttelsiebe und Vibrations-Siebe)
für jede Leistung

Harfensiebe ohne Querdrähte

Elektrisch beheizte Siebe für klebrig-feuchte
Produkte

Rüttler für Silos

Ultraschall-Transportrinnen

Poröse Platten und Zylinder aus Quarz für
Fluidification von Staubgut in Bunkern
und in Transportrinnen

Unverbindliche Vorschläge durch das

Technische Büro Ing. Hch. Wismer
Zürich 10/49

Rebbergstrasse 80 Tel. (051) 42 64 44

PORA
ISOLIERBETON

für Ausfachung von Skelettbauten: fertige

FASSADENPLATTEN

armiert, mit Mörtel- oder Kunststeinvorsatz.

Ausfachung, Isolation und Verputz werden in einem Arbeitsgang versetzt.



PORA AG

Mühlehorn
058 / 4 34 36

Reichenburg
055 / 3 92 22

Ausfachung eines Beton-Skelettbaues

AEZ

Asphalt-Emulsion AG Zürich

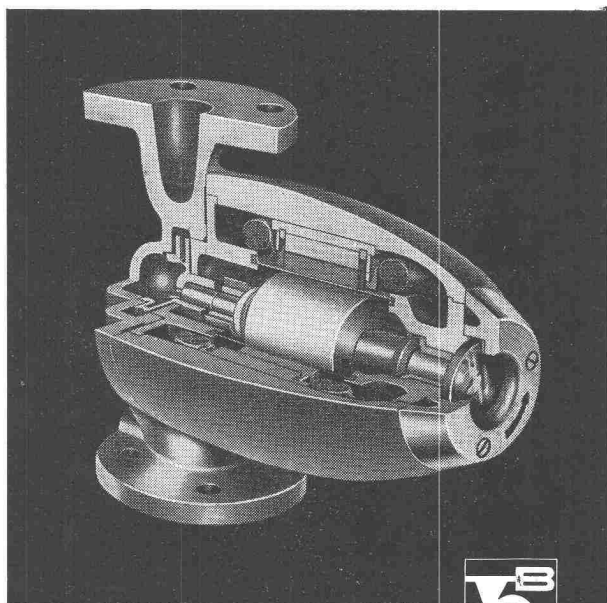
Telephon 25 88 66

Löwenstrasse 40

erstellt zuverlässig

TERRASSEN • FLACHDÄCHER • GRUNDWASSER-ISOLIERUNGEN

perfecta Umwälzpumpen
für Zentralheizungen



K. RÜTSCHI PUMPENBAU BRUGG

BRUGG SCHWEIZ TELEPHON (056) 4 13 31

Drei exklusive Vorteile, die Ihnen nur die PERFECTA bietet:

Die «gute» Form

das Kennzeichen der modernen PERFECTA-Pumpe

Robuste beidseitige Lagerung

des schweren Rotors bürgt für geräuschlosen Gang und lange Lebensdauer

Schauglas

für einfachste Lauf- und Drehrichtungskontrolle

Regulierbares Licht mit
Roll- und Raff-Lamellenstoren

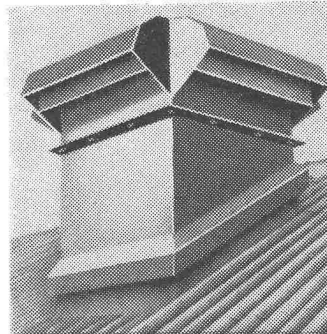
Solomatic

Griesser AG
AADORF BASEL BERN LUZERN ST. GALLEN ZÜRICH



Filialen in der welschen Schweiz: Lausanne und Genf

Für Abzugsprobleme, hier die Ideallösung: **WOODS-Dach-Ventilatoren**



**Ein guter Tip
für den Fachmann:**

WOODS-Dachventilatoren sind bei Industriebauten in sehr vielen Fällen die einfachste und günstigste Ventilationsart. Hohe Leistungsfähigkeit, absolute Betriebssicherheit **ohne den Einbau von kostspieligen Luftkanälen.**

Weitere Vorzüge:

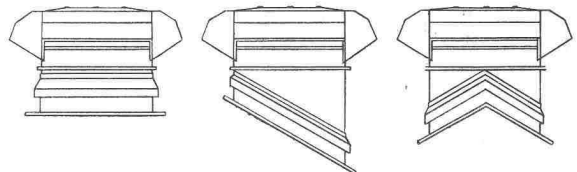
Preiswürdig, keine grossen Montagespesen

Type bis 48000 m³/h Förderleistung

Leistung mit Regulator abstuftbar

Absolut ruhiger Motorengang

Formschöne, wetterfeste Ausführung für Flach-, Schräg- und Giebel-Aufbau:

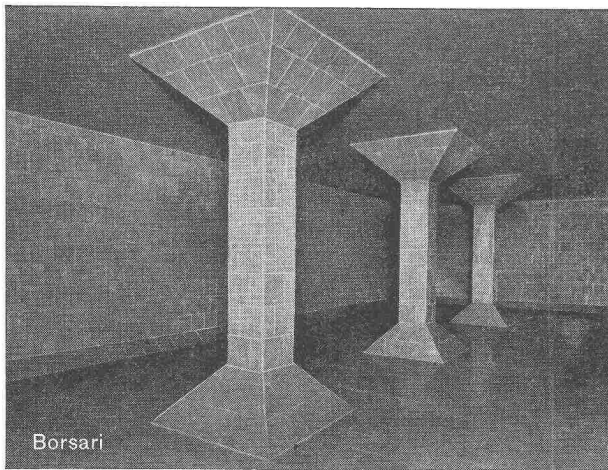


Verlangen Sie heute noch Prospekte und ausführliche Offerte über WOODS-Dach-Ventilatoren ... Qualitätsprodukte der grössten Ventilatoren-Fabrik Europas.

A. WIDMER AG, ZÜRICH 1

Talacker 35
Tel. (051) 23 03 11

52 a



Borsari

BORSARI **HEIZÖL- u. BENZIN-TANKS**

aus Eisenbeton mit Plattenauskleidung

für jeden Bedarf

50 Jahre Erfahrung

Erstklassige Referenzen

Keine Korrosion

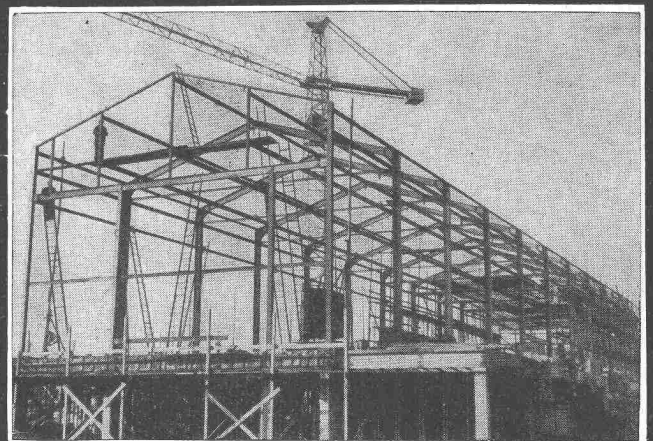
Kein Unterhalt

BORSARI & CO., Zollikon - Zürich

Telephon (051) 24 96 18

Gegründet 1873

Aus unserem Bauprogramm



Stahlhochbau

Behälter

Schlosserei

Brückenbau

Silos

Metallbau

Ingenieurbureau

PREISWERK & ESSER

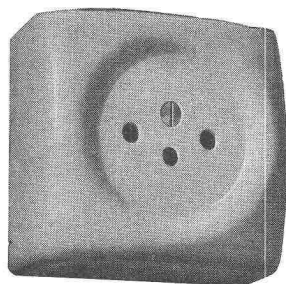
Basel

Schönaustr. 10

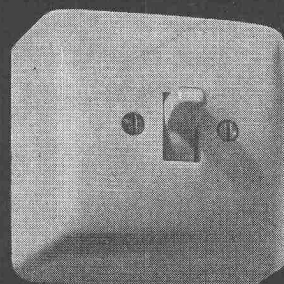
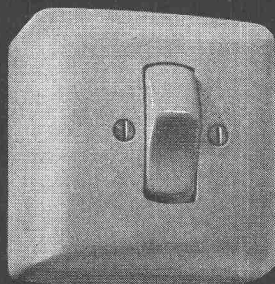
Tel. (061) 32 46 88



Feller



Schalter und Steckdose für trockene Räume,
in viereckiger Form für einheitlichen Zusammenbau
Adolf Feller AG Horgen



R. RIGLING & CO.

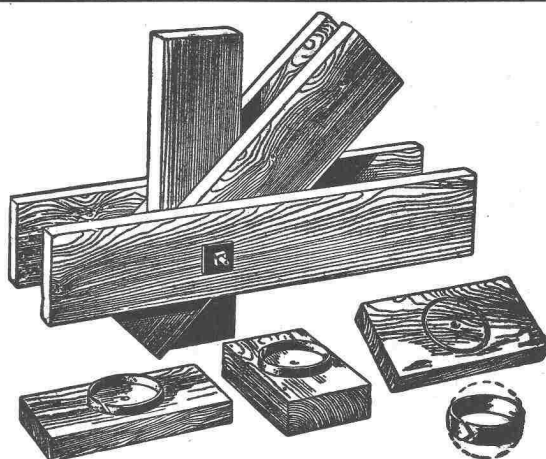
ZÜRICH - OERLIKON

Telephon (051) 46 82 25 Leutschenbachstrasse 44

Für Ihre Holzkonstruktionen:

Ringdübel System RIGLING

Verlangen Sie unsere Preisliste



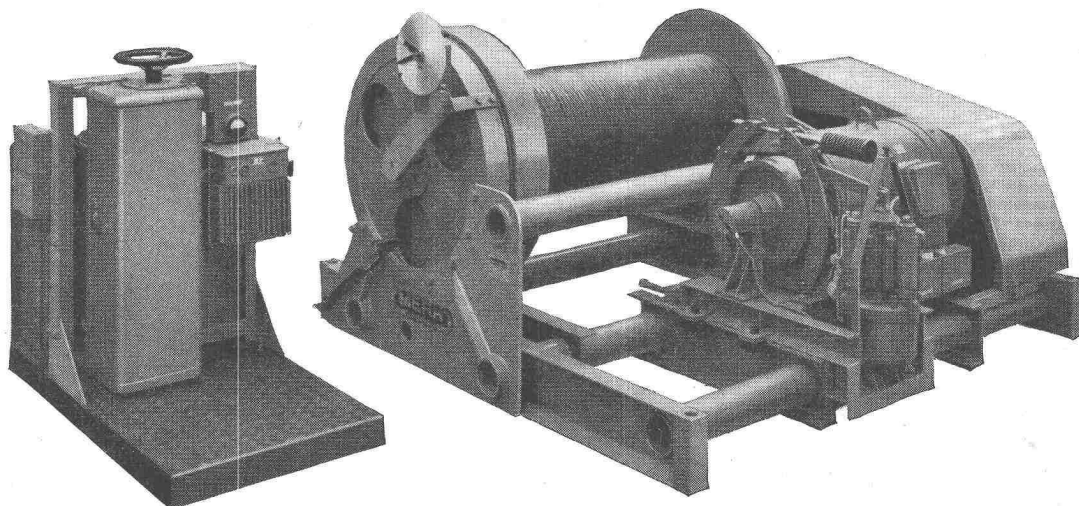
RINGDÜBEL + PATENT, Knotenpunktverbindung für hölzerne Tragwerke



für Hebezeuge

**Seilwinde
Modell FPX 100
für Kraftwerkbau**

Zugkraft 10.000 kg
mit 100 PS-Motor, mit
Elektro-Hydraulischem
Bremslüfter.
Standanzeiger für den
Seilbahnwagen.



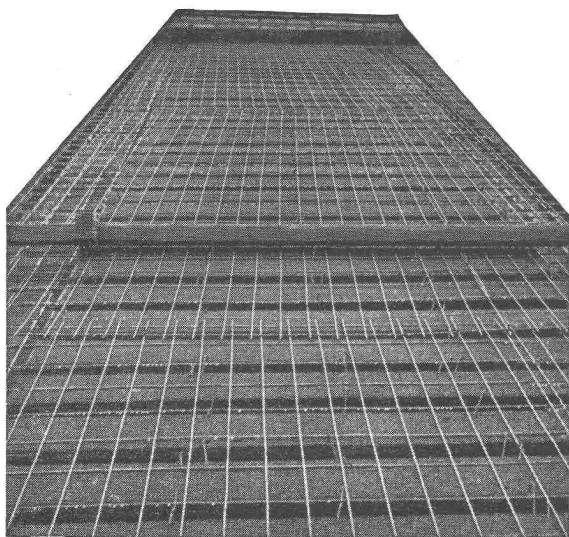
(MERK) -Seilwinden

in vielen Ausführungen bis 20.000 kg Zugkraft, für
höchste Ansprüche.

Hans Merk Maschinenfabrik Dietikon/ZH
Telefon 051/91 91 21

Verlangen Sie Offerte über das zweckmässigste
Modell unter Angabe der Betriebsbedingungen.

Gut isoliert **besser** gebaut



Je besser die Isolation, umso geringer die Heizkosten. Die Ersparnisse an Heizkosten machen im Laufe der Jahre oft ein Vielfaches dessen aus, was eine gut isolierende Decke mehr kostet. Mit BAUKORK-Isolierdecken – K-Werte zwischen 0,58 und 0,68 – bauen Sie bei Wegfall von Gefällsbeton etc. sogar noch billiger!

Fragen Sie die Spezialisten mit grosser, praktischer Erfahrung.

BAUKORK AG.

Verkaufsbüro Zurich, Gotthardstr. 61

Telephon 051/238012 - Werk in Steinhausen/Zug

GEIGER EINRICHTUNGEN FÜR KLÄRANLAGEN



TEIL AUSFÜHRUNG, MONTAGE UND SERVICE DURCH
HANS ROSHARD, INGENIEUR SIA, KÜSNACHT