

Zeitschrift: Schweizerische Bauzeitung
Herausgeber: Verlags-AG der akademischen technischen Vereine
Band: 76 (1958)
Heft: 28

Werbung

Nutzungsbedingungen

Die ETH-Bibliothek ist die Anbieterin der digitalisierten Zeitschriften auf E-Periodica. Sie besitzt keine Urheberrechte an den Zeitschriften und ist nicht verantwortlich für deren Inhalte. Die Rechte liegen in der Regel bei den Herausgebern beziehungsweise den externen Rechteinhabern. Das Veröffentlichen von Bildern in Print- und Online-Publikationen sowie auf Social Media-Kanälen oder Webseiten ist nur mit vorheriger Genehmigung der Rechteinhaber erlaubt. [Mehr erfahren](#)

Conditions d'utilisation

L'ETH Library est le fournisseur des revues numérisées. Elle ne détient aucun droit d'auteur sur les revues et n'est pas responsable de leur contenu. En règle générale, les droits sont détenus par les éditeurs ou les détenteurs de droits externes. La reproduction d'images dans des publications imprimées ou en ligne ainsi que sur des canaux de médias sociaux ou des sites web n'est autorisée qu'avec l'accord préalable des détenteurs des droits. [En savoir plus](#)

Terms of use

The ETH Library is the provider of the digitised journals. It does not own any copyrights to the journals and is not responsible for their content. The rights usually lie with the publishers or the external rights holders. Publishing images in print and online publications, as well as on social media channels or websites, is only permitted with the prior consent of the rights holders. [Find out more](#)

Download PDF: 23.02.2026

ETH-Bibliothek Zürich, E-Periodica, <https://www.e-periodica.ch>

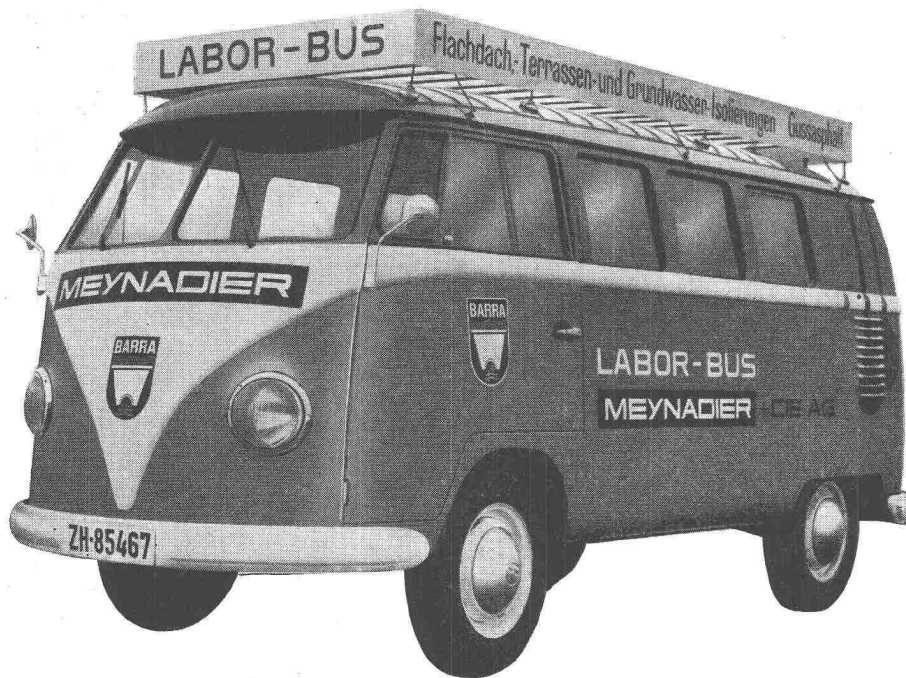
SCHWEIZERISCHE BAUZEITUNG

WOCHENSCHRIFT FÜR ARCHITEKTUR / INGENIEURWESEN / MASCHINENTECHNIK

REVUE POLYTECHNIQUE SUISSE

ORGAN DES S.I.A. SCHWEIZERISCHER INGENIEUR- UND ARCHITEKTEN-VEREIN
UND DER G.E.P. GESELLSCHAFT EHEMAL. STUDIERENDER DER EIDG. TECHN. HOCHSCHULE
GEGRÜNDET 1883 VON ING. A. WALDNER / HERAUSGEGEBEN VON ING. W. JEGHER

Wer kennt ihn nicht?



Unseren Labor-Bus, mit dem wir zu Ihrer Baustelle fahren

Prüfung und Kontrolle von Bitumen-, Teer- und Kunststoffprodukten; selbst die wichtigsten Mörtel- und Betonprüfungen können an Ort und Stelle durchgeführt werden.

Durch den Einsatz unseres **fahrbaren Laboratoriums** wird unser wissenschaftlicher Kundendienst zweckmässig erweitert.

**Mit Meynadier-Produkten bauen,
heisst zuverlässig bauen!**

Telefonieren Sie uns, unser Labor-Bus ist fahrbereit.

MEYNADIER + CIE AG

Zürich
(051) 52 22 11

Bern
(031) 2 90 51

Luzern
(041) 2 01 05

Lausanne
(021) 23 13 44

Verlag

W. Jegher & A. Ostertag, Dianastrasse 5,
Zürich / Tel. 23 45 07 / Postcheck VIII 6110

Bürozeiten: Montag bis Freitag 7–12 Uhr
und 13.45–17.30 Uhr. Samstags geschlossen.

Postadresse:

Schweiz. Bauzeitung, Postfach Zürich 39

Bezugspreise

Einzelheft Fr. 1.65 — Abonnements:

	12 Monate	6 Monate	3 Monate
Schweiz	66.—	33.—	16.50
Ausland	72.—	36.—	18.—

Für Mitglieder des S.I.A., der GEP und des Schweiz. Technischen Verbandes sowie für Studierende der ETH, der EPUL und Schweiz. staatl. Technischer Mittelschulen ermässigte Preiskategorien nach Tarif.

Anzeigenverwaltung

Mosse-Annoncen AG., Zürich, Limmat-
quai 94 / Tel. 32 68 17 / Postcheck VIII 1027

INHALT

Die technischen Eigenschaften von
Backstein-Mauerwerk für Hochhäuser.
Von P. Haller 411*

Neuzeitliche Methoden auf dem Ge-
biet der Eisenbahnsicherungsanlagen.
Von K. Oehler 419*

Mitteilungen

Die Regionalplanungsgruppe Nord-
westschweiz. Das englische Atom-
kraftwerk Hinkley Point 422
Weiterdölförderung. Persönliches 423

Nekrologe

Niklaus Adrian Schaerer 423

Buchbesprechungen

Bergbaukunde, von C. H. Fritzsche.
Der Beitrag des Architekten zum
Haushalten und Wohnen, von H.
Fischli. Lager- und Schmiertechnik,
von R. Kamps. Technische Ström-
ungslehre, von B. Eck 423
Neuerscheinungen 424

Wettbewerbe

Schulhaus in Steg. Gewerbeschulhaus
in Schaffhausen. Rathaus in Alt-
stätten. Erweiterungsbau der Kan-
tonsschule St. Gallen 424

Mitteilungen aus dem S. I. A.

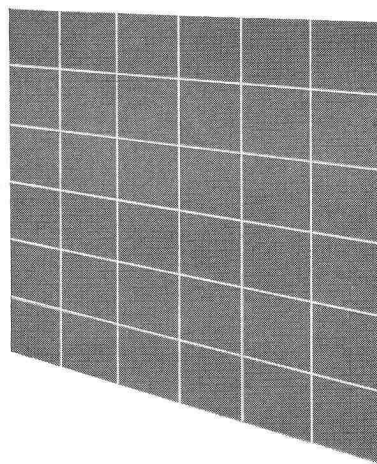
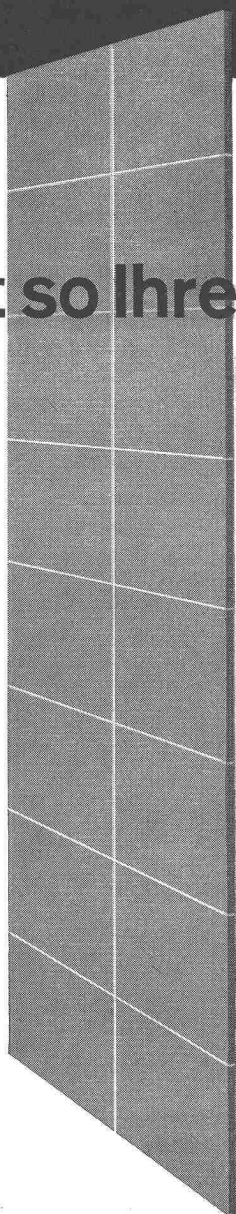
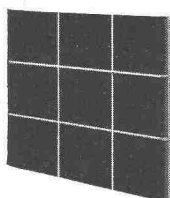
Fachgruppe für Brückenbau und
Hochbau. Studienreisen des S. I. A.
nach Brüssel. Strassenbautagung
Hamburg 1958. Bauen in unserer
Zeit. Architekturschule der ETH 424

**abgenützt
ausgedient**



K. Jordi

nicht so Ihre keramischen Wandplatten!



Sie weisen nach jahrzehntelanger stärkster Beanspruchung dieselbe Farbfrische und unverminderte Schönheit der Oberfläche auf.

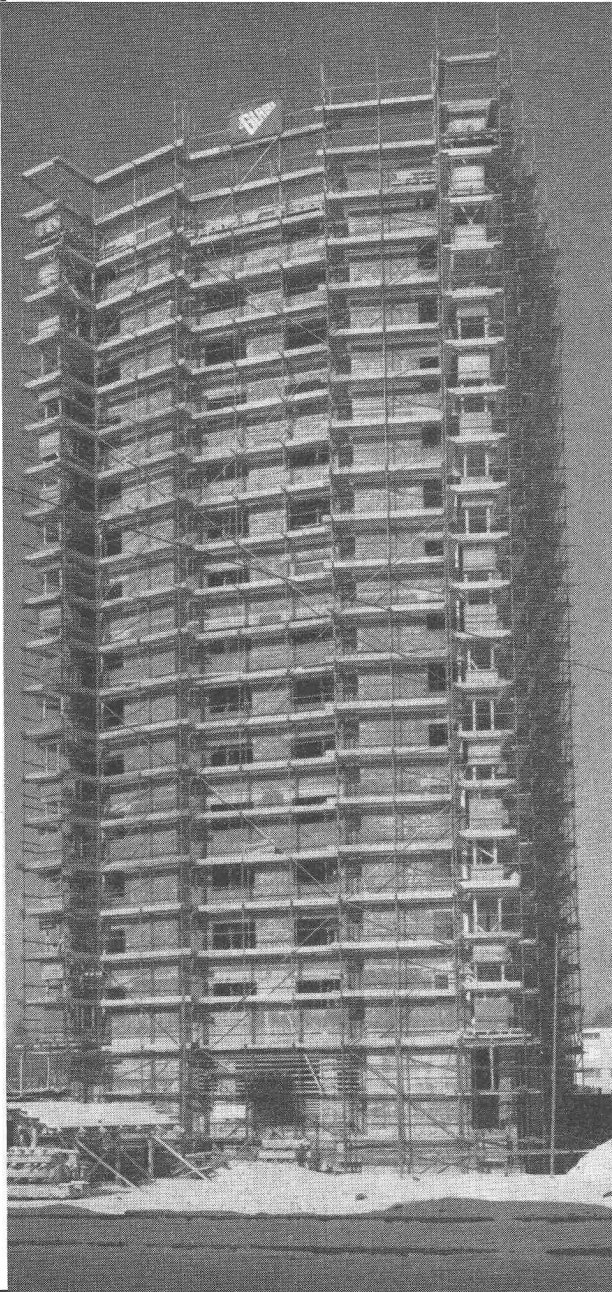
Immer wieder staunen wir ob der besonderen Härte und Dauerhaftigkeit keramischer Wandplatten.

Die moderne Innenarchitektur verlangt schöne, hygienische, farbenfrohe und leicht zu reinigende Beläge. Keramische Wandplatten werden allen Ansprüchen gerecht.

LIEFERUNG UND BERATUNG DURCH DIE FACHGESCHÄFTE

BACKSTEIN- BAUWEISE

— Schlüsselwort für den
wirtschaftlichen Bau von
Wohnhochhäusern



18geschossiger Wohnturm im Hirzenbach,
Zürich-Schwamendingen, aus selbsttragendem
Backstein-Mauerwerk

Bauherrschaft: Max Noldin AG., Zürich

**Wenden Sie sich an die
Ziegeleien und ihre
Verkaufsstellen**

VON ROLL

CARON-Stahl

ein Fortschritt
im
Eisenbetonbau

CARON-Stahl ist ein kaltgereckter
Elektrostahl von besonderer Güte.
Dank seinen hervorragenden Eigen-
schaften bietet er dem Bauherrn
hohe Sicherheit – auch im Brandfalle –
und Wirtschaftlichkeit.
Seine wesentlichen Vorteile sind:

hohe Streckgrenze
(minimum 4600 kg/cm²)

konstanter Querschnitt

Gleitwiderstand im Beton
ca. 4 mal grösser
als beim Rundeisen

hohe Brandsicherheit

Beste Handlichkeit

Grosse Steifigkeit
der verlegten Armierungen

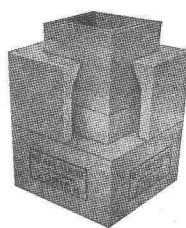
CARON-Stahl hat sich in
allen Gebieten des Eisenbeton-
baus bestens bewährt

Lieferung
durch den Eisenhandel

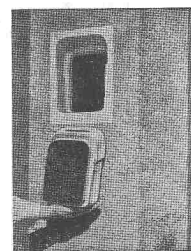
Gesellschaft der Ludw. von Roll'schen
Eisenwerke A.G., Gerlafingen

199

Baue schnell und gut . . .



Kamine



Russtüren

Vulkan-Baustoffe

SPRING + SÖHNE

ZÜRICH UND DIETIKON

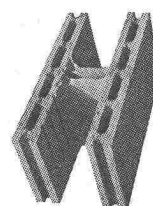
Telephon (051) 52 51 55



Schalungssteine

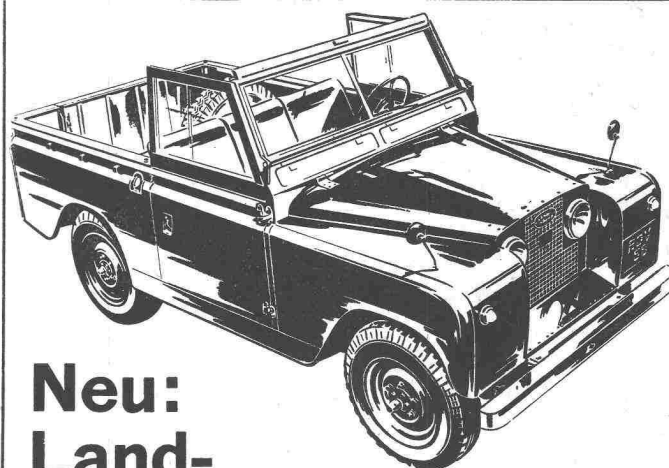


Zwischenwandsteine



Isoliersteine

. . . baue mit **SPRING-Steinen**



**Neu:
Land-
Rover
1958**

Rover — grösste Geländewagen-Fabrik Europas
10 Jahre Erfahrung im Land-Rover-Bau

Modell 1958: Grösser, stärker, eleganter, rationeller
Neu: Mit Original-Rover-Diesel oder -Benzin-Motor
7 Plätze. Tiefe weiche Sitze
10 Gänge, 2- oder 4-Radantrieb

Wichtig: 4-Radantrieb auch in den normalen
Gängen einschaltbar

Vollkarosserie mit verstärkten Türen und
Seitenteilen

Verbessertes, schöneres Verdeck
Triebstoffeinfüllstutzen von aussen zugänglich
Hängende Brems- und Kupplungspedale,
hydraulische Brems- und Kupplungsbetätigung
Unzerkratzbares Glas an seittl. Schiebefenstern
Patent-Schnellverschlusshaken an hinterer
Bordwand

Noch kleinerer Wendekreis
Schon ab 13 500.— mit günstigen Zahlungs-
bedingungen

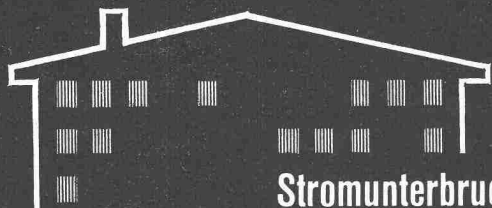
Verlangen Sie Prospekte — vergleichen Sie!

Melden Sie sich als GRATIS-Mitglied zum
Land-Rover-Club an!

**LAND-
-ROVER**

**DER RATIONELLE
SCHWERARBEITER**

E. Fehlmann & Co., Badenerstrasse 527, Zürich 4, Telephon (051) 52 44 55
40 werkgeschulte Vertreter in der ganzen Schweiz



Stromunterbruch ...

Betriebsstörung ...

Zeitverlust ...

CMC Sicherungsautomaten **SL** für
Licht-, Kraft- und Wärmeinstalla-
tionen in Wohnungen, Werkstätten,
Hotels, öffentlichen Gebäuden usw.

**SL Automaten ersetzen Sicherun-
gen und sind zugleich Schalter**



EIN FINGERDRUCK BRINGT WIEDER STROM UND LICHT !



CMC

CARL MAIER & CIE / SCHAFFHAUSEN

Fabrik elektrischer Apparate und Schaltanlagen • Telefon 053 / 5 61 31

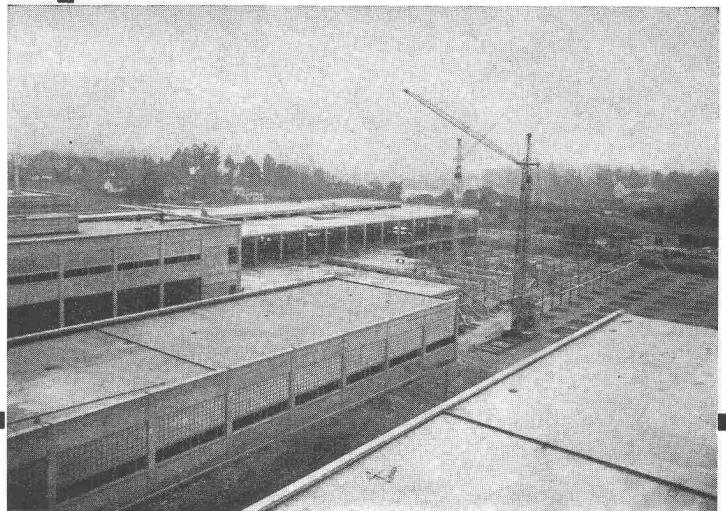
PORA
ISOLIERBETON

Baustellengüsse 400—1200 kg/m³ als

FLACHDACHISOLIERUNG

hochisolierend und leicht, da gleichzeitig Gefällsbeton.

Auch armiert, selbsttragend.



Industrie-Flachdächer

PORA AG

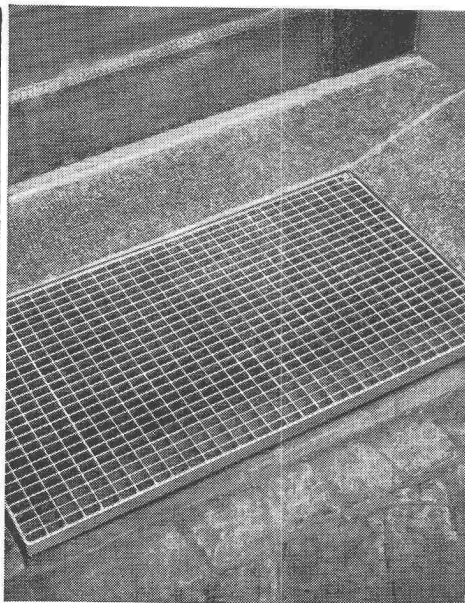
Mühlehorn
058 / 4 34 36

Reichenburg
055 / 3 92 22

TEL. 051/933232

WALLISELEN-ZH

SIEGFRIED **keller** CO



Schuhkratzroste

Podeste - Abdeckungen - Laufstege

Sämtliche Gitterrostkonstruktionen

System WEMA

Spezial-
Abteilungen

Bauschreinerei + Innenausbau
Coiffeureinrichtungen + Apparate
Kühlmöbel + Kühlanlagen
Laden- + Schaufensterausbau
Spezialeinrichtungen
für Selbstbedienung
Metallbau

Liegenschaften + Neubauten

Karl Steiner

Zürich 11/50

Hagenholzstrasse 60
Telefon 051 / 46 43 44

KLINKER AG. VERBLENDSTEINFABRIK LAUSEN

geflammt und uni für Böden, Cheminées, Fassaden

Telefon (061) 841404

Feuerfestes Material - Glasierte Verblender und Baukeramik - Steinzeug für Kanalisation - Säurefeste Steine und Platten

Ständige Ausstellung unserer Erzeugnisse in der SCHWEIZER BAUZENTRALE ZÜRICH, TALSTRASSE 9, BÜRSENBLOCK (Eintritt frei)

Abdichtungen



Wadimex-Bodenbelag in der Zollhalle
des Flughafens Kloten

Wadimex- Bodenbelag

Dieser Bodenbelag ist besonders geeignet für Hallen, Lagerräume, Werkstätten und Keller, d. h. überall dort, wo Böden grosser Abnutzung ausgesetzt sind.

Die besonderen Eigenschaften:

**strapazierbar
elastisch
fugenlos
schalldämpfend
gleitsicher
staubfrei
wasserfest
anspruchslos im Unterhalt**

Eine spezielle Equipe ist für die Ausführung des Wadimex-Bodenbelages ausgebildet. Verlangen Sie Belagsmuster, Referenzen und Prospekte.

MEYNADIER

+CIE AG



Zürich 051/52 22 11
Bern 031/2 90 51 Luzern 041/2 01 05
Lausanne 021/23 13 44



Behandelt mit
ASEOL ALGROB

Behandelt mit
ASEOL ALMAL

Am guten Ergebnis erkennt man die

ASEOL Schalungshilfsmittel

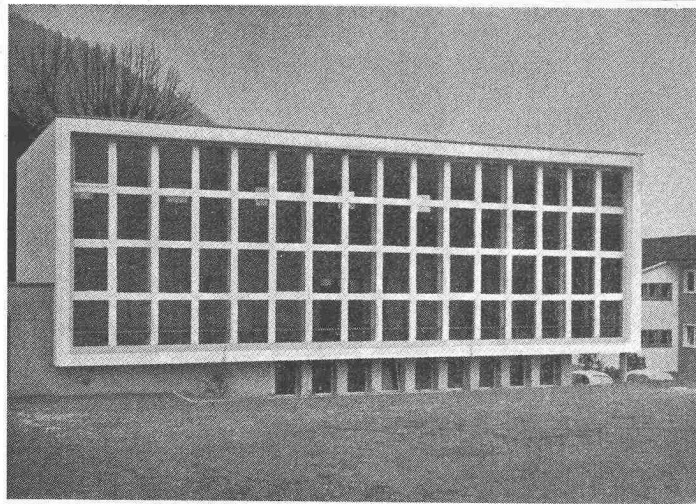
ASEOL ALMAL, plastisches Schalungsöl auf Metallschalungen für glatten Sichtbeton.

ASEOL ALGROB, spezielles abbindeverzögerndes Schalungsfett. Ergibt auf einfachste Weise raue Betonoberflächen trotz glatter Schalung.

Bitte verlangen Sie unsere ausführliche Dokumentation.

Adolf Schmidts Erben AG.
Bern

Telephon (031) 2 78 44



Vobag

AG. für vorgespannten Beton
und Zementwarenfabrik

Spezialfirma für hochwertige Betonwaren
für alle Zwecke

Adliswil-Zürich - Tel. 91 68 44

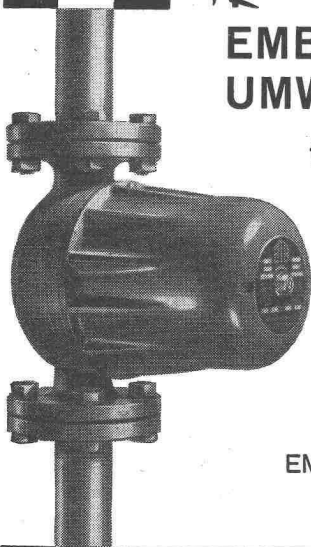
Turnhallenfassade aus vorgespannten Betonelementen

Mehr Wärme — weniger Brennstoff



**EMB-
UMWÄLZPUMPEN**

für Zentralheizungen



EMB Elektromotorenbau AG
Birsfelden
Tel. 061 / 41 18 50



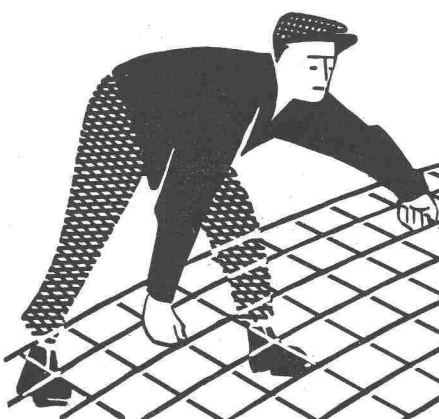
Krane

Elektrozüge

Aufzüge



Schindler-Aufzug- und Uto-Kran-Fabrik AG.. Zürich



Mit profilierten

PERFEKT

Armierungsnetzen

Pat.

**10 x raschere Ver-
legearbeit!**

Mehr als 50% Gewichtsersparnis
Ausführlicher Katalog mit
Berechnungstabellen durch

EMIL HITZ

Fabrik für Drahtgeflechte
Zürich 3 Grubenstr. 29 Tel. 33 25 50
Zweigbetrieb Basel:
Ob. Rebgasse 40 Tel. 32 45 92



SchenkerStoren

Vitra-Flex

Die bewährte Store für Doppelverglasungs-
fenster

Beliebige Lamellenverstellung

Grosse Farbwahl

Zuverlässige Getriebebedienung

Storenfabrik

Emil Schenker AG., Schönenwerd

Telephon (064) 3 13 52

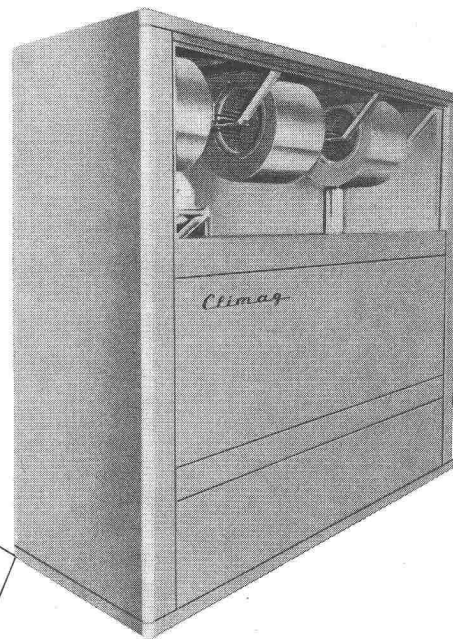
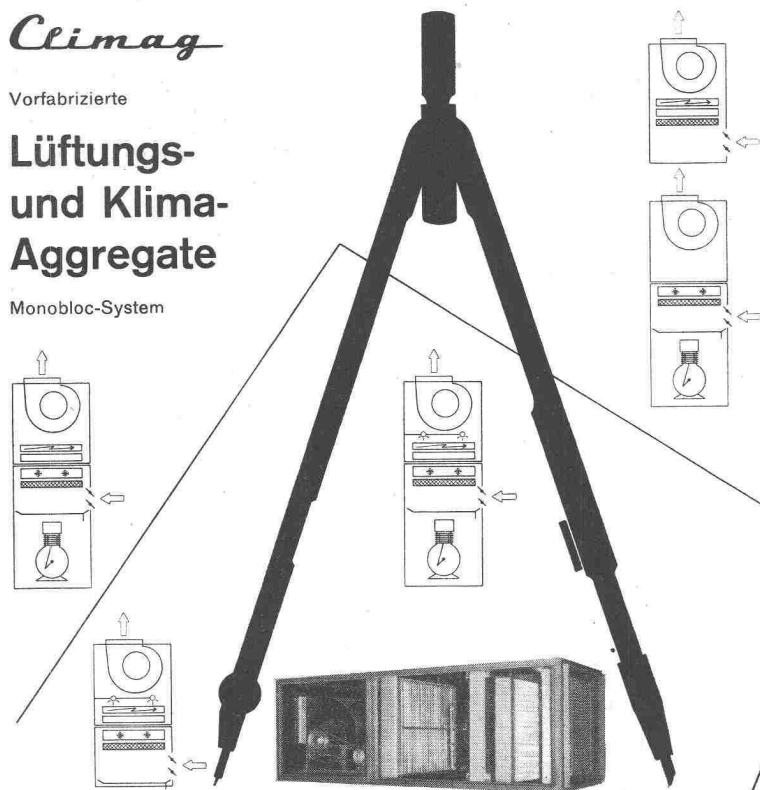
Filialen in: Basel, Bern, Genf, Lausanne, Lugano, Luzern, Solothurn, St. Gallen, Winterthur, Zürich

Climag

Vorfabrizierte

Lüftungs- und Klima- Aggregate

Monobloc-System



Die **Climag**-Lüftungs- und Klimaaggregate vereinigen den gesamten, zur Lüftung oder Klimatisierung nötigen Prozeß in einer als Monobloc in sich geschlossenen Einheit. Sie eignen sich sowohl für kleine als auch große Anlagen jeden Systems.

Die **Climag**-Lüftungs- und Klimaaggregate werden in unserer eigenen Fabrik den jeweiligen Anforderungen entsprechend hergestellt und fertig zum Anschluß an das Luftkanalsystem und an das Strom-, Heizungs- und Wassernetz angeliefert.

Die **Climag**-Lüftungs- und Klimaaggregate sparen Raum, vereinfachen den Einbau und Unterhalt und senken die Kosten für Bauarbeiten.

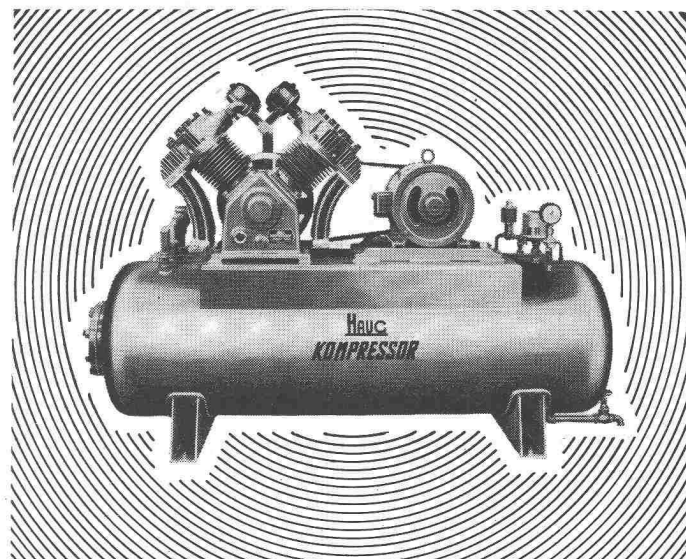
Walter Häusler & Co.

Stampfenbachstrasse 56, Telephon (051) 26 97 44
Zürich 6 Fabrik in Zürich-Oerlikon

Spezialfirma
für Lüftung und
Klimatisierung



KATHREIN - Generalvertretung für die Schweiz
WERDER & SCHMID AG, LENZBURG 064/826 21



HAUG KOMPRESSOREN

VAKUUMPUMPEN LUFTFILTER FÜR JEDEN ZWECK

FRITZ HAUG AG., MASCHINENFABRIK, ST. GALLEN

AUSSTELLUNG UND VORFÜHRUNG BEI

ERNST HAUSAMANN & CO. ZÜRICH 3/45

UETLIBERGSTRASSE 15



Zähneschleifen an eingesandten Stirn- und Schraubenrädern



Geschliffene Zahnräder

Sauter/Bachmann & Cie.
Zahnräderfabrik
Netstal Gl.



Normen
 vereinfachen und
 verbilligen das Bauen

Göhner Normen

die beste
 Garantie für Qualität

Ernst Göhner AG, Zürich
 Hegibachstrasse 47
 Telefon 051 / 24 17 80
 Vertretungen in
 Bern, Basel, St. Gallen, Zug,
 Biel, Genève, Lugano

Fenster 221 Norm-Typen,
 Türen 326 Norm-Typen,
 Luftschutzfenster + -Türen,
 Garderoben- + Toilettenschränke
 Kombi-Einbauküchen,
 Carda-Schwingflügelfenster.

Verlangen Sie unsere Masslisten
 und Prospekte. Besuchen
 Sie unsere Fabrikausstellung.

B 1