

**Zeitschrift:** Schweizerische Bauzeitung  
**Herausgeber:** Verlags-AG der akademischen technischen Vereine  
**Band:** 76 (1958)  
**Heft:** 25

## **Werbung**

### **Nutzungsbedingungen**

Die ETH-Bibliothek ist die Anbieterin der digitalisierten Zeitschriften auf E-Periodica. Sie besitzt keine Urheberrechte an den Zeitschriften und ist nicht verantwortlich für deren Inhalte. Die Rechte liegen in der Regel bei den Herausgebern beziehungsweise den externen Rechteinhabern. Das Veröffentlichen von Bildern in Print- und Online-Publikationen sowie auf Social Media-Kanälen oder Webseiten ist nur mit vorheriger Genehmigung der Rechteinhaber erlaubt. [Mehr erfahren](#)

### **Conditions d'utilisation**

L'ETH Library est le fournisseur des revues numérisées. Elle ne détient aucun droit d'auteur sur les revues et n'est pas responsable de leur contenu. En règle générale, les droits sont détenus par les éditeurs ou les détenteurs de droits externes. La reproduction d'images dans des publications imprimées ou en ligne ainsi que sur des canaux de médias sociaux ou des sites web n'est autorisée qu'avec l'accord préalable des détenteurs des droits. [En savoir plus](#)

### **Terms of use**

The ETH Library is the provider of the digitised journals. It does not own any copyrights to the journals and is not responsible for their content. The rights usually lie with the publishers or the external rights holders. Publishing images in print and online publications, as well as on social media channels or websites, is only permitted with the prior consent of the rights holders. [Find out more](#)

**Download PDF:** 21.02.2026

**ETH-Bibliothek Zürich, E-Periodica, <https://www.e-periodica.ch>**

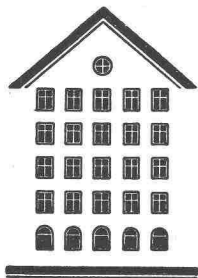
# SCHWEIZERISCHE BAUZEITUNG

WOCHENSCHRIFT FÜR ARCHITEKTUR / INGENIEURWESEN / MASCHINENTECHNIK

REVUE POLYTECHNIQUE SUISSE

ORGAN DES S.I.A. SCHWEIZERISCHER INGENIEUR- UND ARCHITEKTEN-VEREIN  
UND DER G.E.P. GESELLSCHAFT EHEMAL. STUDIERENDER DER EIDG. TECHN. HOCHSCHULE  
GEGRÜNDET 1883 VON ING. A. WALDNER / HERAUSGEGEBEN VON ING. W. JEGHER

*Fenster*



*Kiefer Zürich*

## LERCH AUFZÜGE

Zürich 1, Oefenbachgasse 5  
Telephon (051) 23 30 00

für Akten, Speisen, Waren  
mit Hand- und elektrischem Antrieb

**BERCHTOLD & Co.**  
HEIZUNG • LÜFTUNG  
WARMWASSER  
**THALWIL**

**INDUSTRIE-  
HEIZUNG**  
HEISSWASSER  
STATT DAMPF

Telephon  
051/92 05 01



ZÜRICH OBERDORFSTR. 9-10 TEL. 34 36 50

### Verlag

W. Jegher & A. Ostertag, Dianastrasse 5,  
Zürich / Tel. 23 45 07 / Postcheck VIII 6110

Bürozeiten: Montag bis Freitag 7—12 Uhr  
und 13.45—17.30 Uhr. Samstags geschlossen.

Postadresse:

Schweiz, Bauzeitung, Postfach Zürich 39

### Bezugspreise

Einzelheft Fr. 1.65 — Abonnements:

	12 Monate	6 Monate	3 Monate
Schweiz	66.—	33.—	16.50
Ausland	72.—	36.—	18.—

Für Mitglieder des S.I.A., der GEP und  
des Schweiz. Technischen Verbandes sowie  
für Studierende der ETH, der EPUL und  
schweiz. staatl. Technischer Mittelschulen  
ermässigte Preiskategorien nach Tarif.

### Anzeigenverwaltung

Mosse-Annoncen AG., Zürich, Limmat-  
quai 94 / Tel. 32 68 17 / Postcheck VIII 1027

### INHALT

Zweifrequenz-Rangierlokomotive der  
SBB. Von P. Leyvraz und A. Schäfer 371\*

Binsenwahrheiten und Wohnungsbau.  
Von P. Brändli . . . . . 376\*

Das Projekt der Kraftwerke Linth-  
Limmern . . . . . 377\*

### Nekrologe

Adolf Weber . . . . . 380\*  
Otto Frei, Karl Frey . . . . . 381

### Mitteilungen

Die Zürcher Handelskammer. «Halbe  
Autobahnen». Eine Kaminbetrachtung.  
Persönliches . . . . . 381

### Buchbesprechungen

Flächentragwerke, von K. Girkmann.  
Spannbetonbau, von W. Herberg . 381  
Das Arbeiten mit neuzeitlichen Erd-  
baumaschinen, von H. L. Nichols jr.  
Konstruieren und Giessen, vom VDI.  
Neuerscheinungen . . . . . 382

### Wettbewerbe

Groupe scolaire et Ecole cantonale des  
Beaux-Arts et d'Art appliqué, Lau-  
sanne . . . . . 382

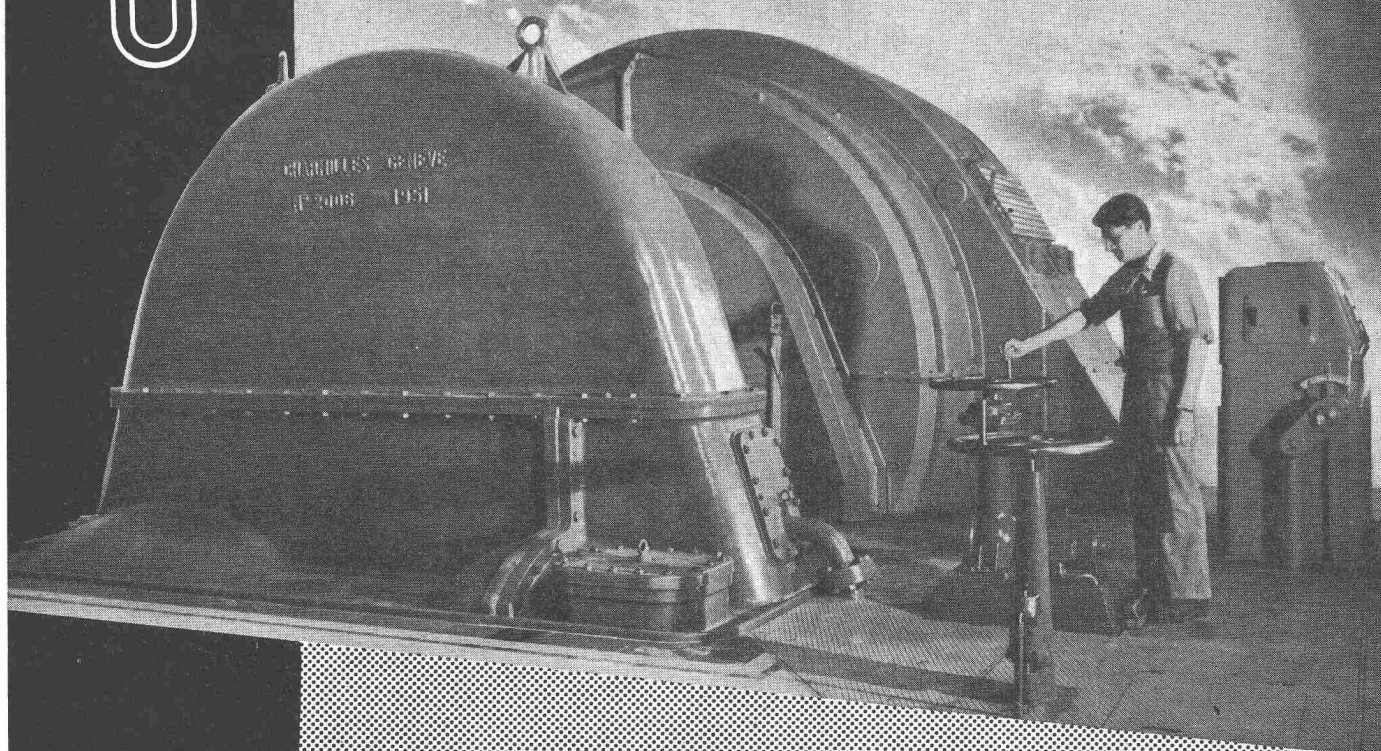
### Ankündigungen

Regionalplanungs-Gruppe Nordwest-  
schweiz RPG-NW. Verband Schwei-  
zerischer Abwasserfachleute. Spiel-  
karten aus aller Welt. Vortrags-  
kalender . . . . . 382

# CHARMILLES

UNE RÉALISATION CHARMILLES:  
centrales de FIONNAY et NENDAZ  
(GRANDE DIXENCE)

5 groupes Pelton  
puissance totale  
**415 000 ch.**



**TURBINES HYDRAULIQUES**  
**ATELIERS DES CHARMILLES S.A. GENÈVE-SUISSE**

Durolux ist ein Pavatex-Produkt

**Pavatex AG.**

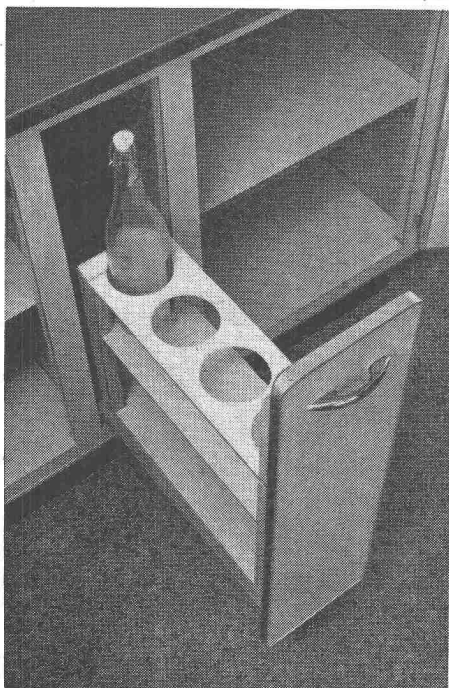
Jenatschstrasse 4, Zürich 2/27  
Telephon 051/23 76 76

# durolux



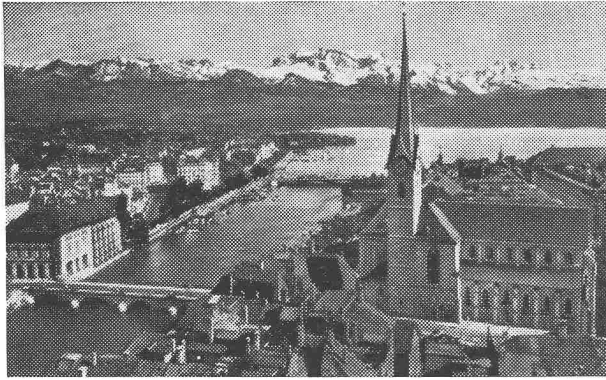
## Die Küche im neuen Heim

Schreinermeister M. in F. sagt: Der Küchen-Ausbau im Hause N. hat mir nur Freude bereitet, denn bei der Verarbeitung von Durolux habe ich je und je nur die besten Erfahrungen gemacht. Dank Durolux konnten die Material-Kosten stark reduziert werden. Und Durolux wird sich bestimmt auch in dieser Küche bestens bewähren. **1**



An einem sanften Abhang von Aadorf steht ein neues, gediegenes Eigenheim, das von Herrn R. H. G., Architekt in W., nach modernen Gesichtspunkten durchgeplant und sorgfältig gebaut wurde. Auch dem Innenausbau der Küche, als besonders wichtigem Raum im Haushalt, wurde volle Aufmerksamkeit geschenkt. Erst nach eingehenden Beratungen mit der Bauherrschaft nahm Schreinermeister A. M. in F., ein junger erfahrener Spezialist für Küchen-Ausbauten, die Ausführung in Angriff.

Als Material zur Verkleidung der Schränke empfahl dieser einmal mehr die neue, doch bereits vielfach erprobte kunstharzveredelte Schweizer Hartplatte Durolux, ein Pavatex-Produkt. Aus der reichen Skala der zur Verfügung stehenden Dessins und Farben wählte man ein warmes, unheikles Grau. Die sich beim Zuschnitt von Türen, Wänden und Schiebern ergebenden Plattenresten wurden klug und vollständig ausgewertet zum Belag von Tablaren und Schubladen. Das Ergebnis der gemeinsamen Bemühungen ist zur besonderen Freude der Hausfrau eine neuzeitliche, zweckmässige und schöne, wohnliche Küche.



Fraumünsterkirche Zürich  
ca. 13 000 m<sup>3</sup> Luftinhalt, nur 170 kW Anschlusswert

Beste Referenzen auch  
für  
Chalets  
Wohnhäuser  
Schulen  
Kinos  
Hotels  
Geschäftslöke  
Fabrikationsräume  
Gewächshäuser  
Schaufenster

## STAR UNITY AG.

Fabrik elektrischer Apparate Zürich 7/53, Drusbergstr. 10  
Fabrik in Au-Zch. Telephone (051) 95 64 67

# Elektrische Kirchen- Heizungen

## nach dem STAR UNITY Niedertemperatur-Strahlungs-System

lösen das Heizproblem in kleinen und grössten Kirchen  
auf wirtschaftlichste Weise

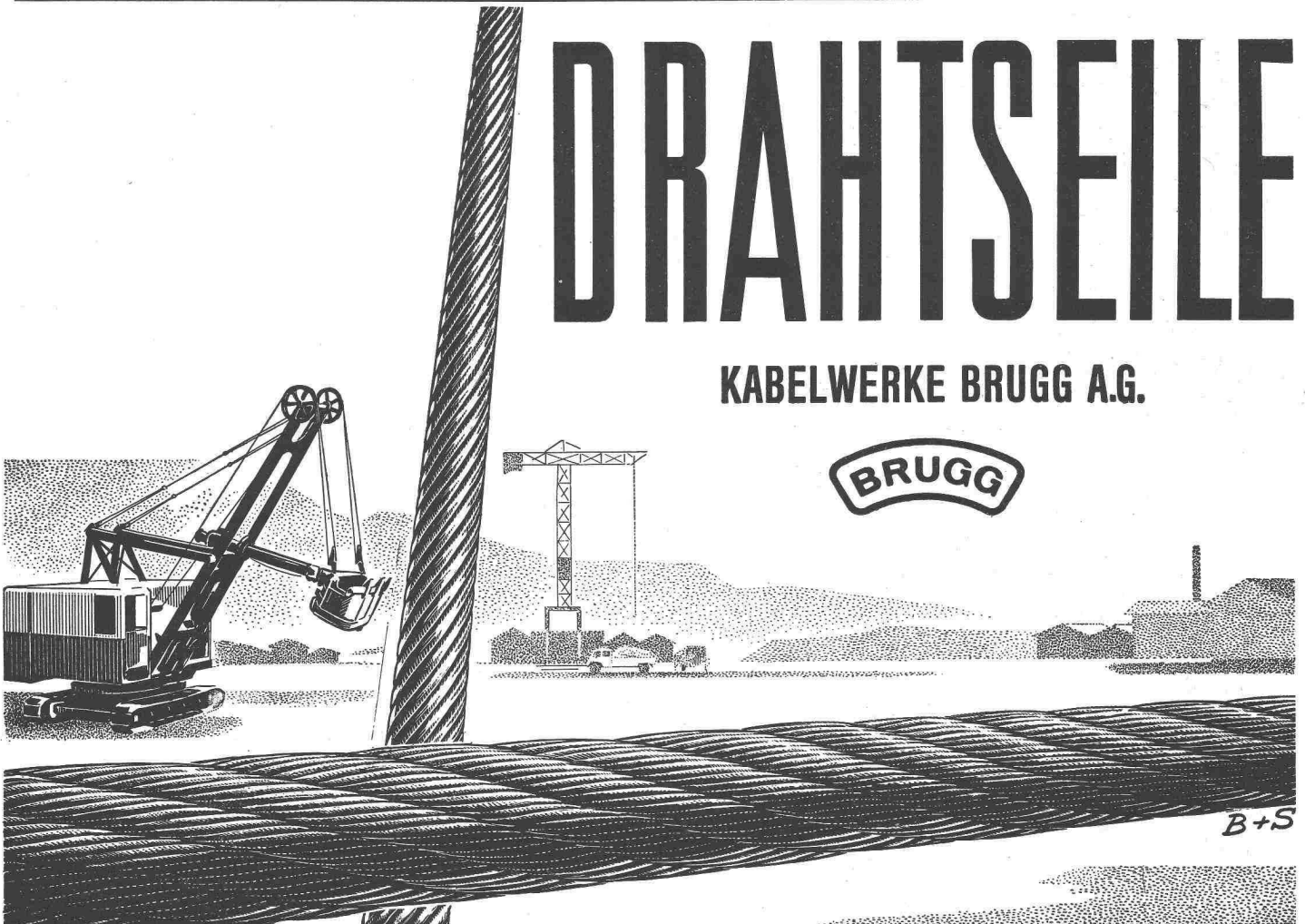
- **Einfache Montage** der Strahlungsheizrohre unter den Sitzbänken (nicht unter dem Fuss-Schemel), daher maximales Wärmestrahlungsfeld und gute Reinigungsmöglichkeiten der freien Bodenfläche
- **Milde Wärmestrahlung**, weil Niedertemperatur (unter 100° C) im Gegensatz zu Hochtemperatur-Strahlern (350—450° C)
- **Niedrigste Anschlusswerte (kW)**, daher **energie-wirtschaftlich zu begrüssen**  
Vergleichsweise braucht:  

Fuss-Schemel-Heizung	bis 50%
Hochtemp.-Infrarot-Heizung	bis 80%
Luft-Heizung	bis 100%

 grössere Anschlusswerte als das STAR UNITY-System
- **Günstige Baukosten**
- **Kurze Aufheiz-Zeiten**
- **Wirtschaftliche Betriebskosten**
- **Zuverlässiges Schweizer Fabrikat**
- **Langjährige, beste Referenzen**

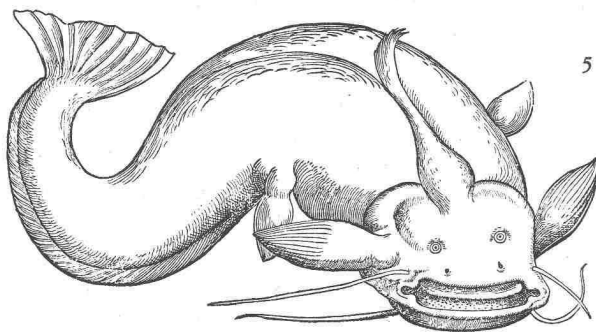
# DRAHTSEILE

KABELWERKE BRUGG A.G.



Aus Conrad Gessners ICONES ANIMALIUM  
AQUATILIUM, gedruckt bei Froschauer in  
Zürich anno 1560.

## Ein Kypper Salmon



Man ist versucht zu denken, er knurre! Aber er knurrt  
nicht, er spielt nur mit dem Mädchen.



Beide sind übermütig, weil ihnen wohl ist: dem Fisch  
im Wasser — dem Mädchen hinter Lamellenstoren\*.

\*Architekten mit grosser Erfahrung nen-  
nen unsere Firma die führende Fabrik  
für Lamellenstoren.



Sunway-norm zum Raffen, als Licht-  
und Wärmeschutz.



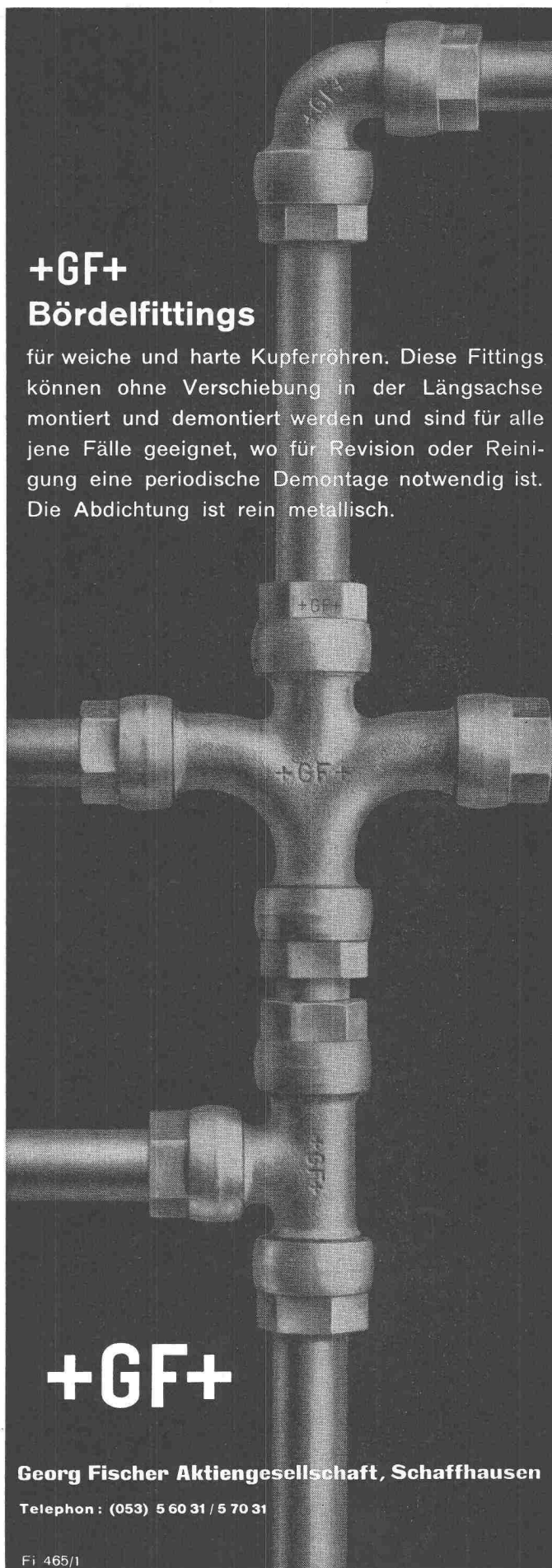
Normaroll zum Rollen, als Licht-, Wär-  
me- und Wetterschutz.

Verlangen Sie Prospekte

# Metallbau AG Zürich 47

Anemonenstrasse 40, Telefon (051) 5213 00

Fabrik für norm-Bauteile, Lamellenstoren, Betriebseinrichtungen



## +GF+ Bördelfittings

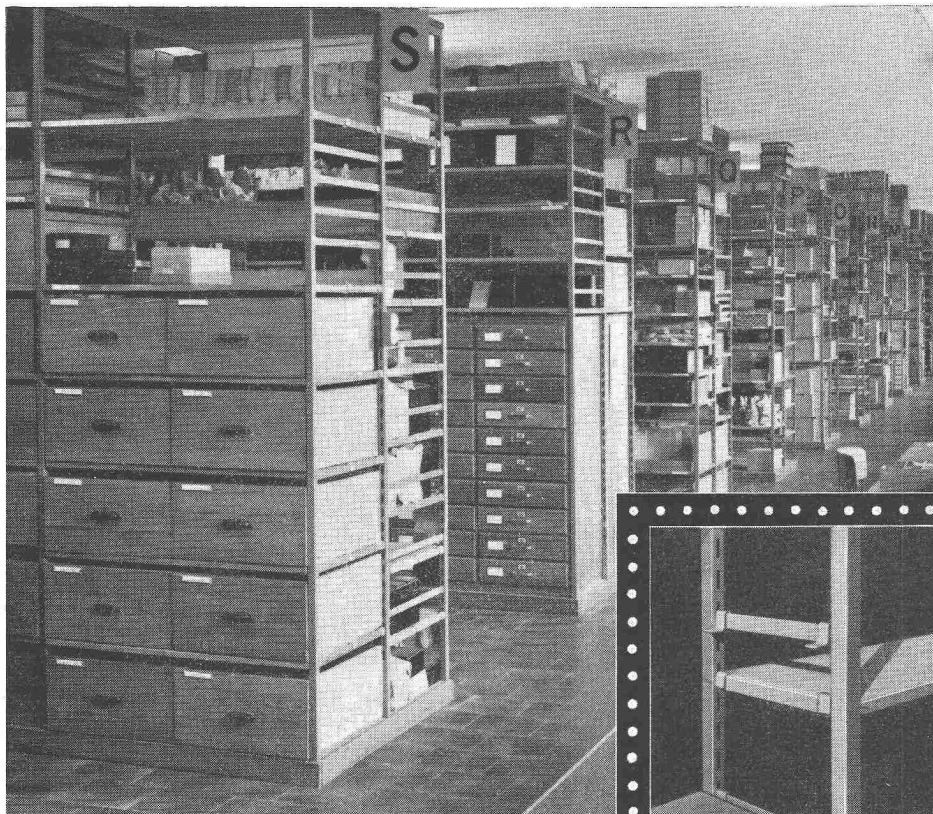
für weiche und harte Kupferrohren. Diese Fittings  
können ohne Verschiebung in der Längsachse  
montiert und demontiert werden und sind für alle  
jene Fälle geeignet, wo für Revision oder Reini-  
gung eine periodische Demontage notwendig ist.  
Die Abdichtung ist rein metallisch.

## +GF+

Georg Fischer Aktiengesellschaft, Schaffhausen

Telephon : (053) 5 60 31 / 5 70 31

Fi 465/1



## Ihre Lagerprobleme werden gelöst

mit unseren universell  
verstellbaren und für je-  
den Zweck anpassungs-  
fähigen Gestell-Konstruk-  
tionen.

Bei Anfrage bitten wir um  
Angabe der Belastung,  
Tablar-Anzahl und Haupt-  
dimensionen.

**Kempf & Co. Aktiengesellschaft Herisau 2**

## SIEB-MASCHINEN

(Rüttelsiebe und Vibrations-Siebe)  
für jede Leistung

Harfensiebe ohne Querdrähte

Elektrisch beheizte Siebe für klebrig-feuchte  
Produkte

Rüttler für Silos

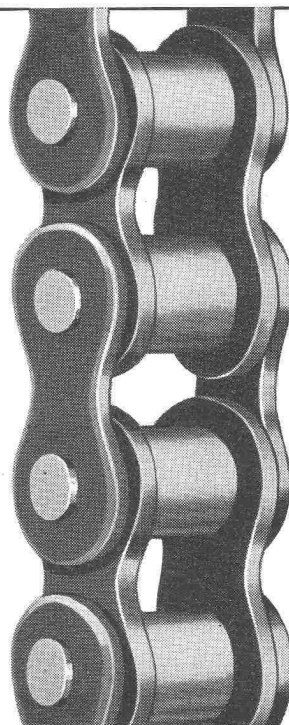
Ultraschall-Transportrinnen

Poröse Platten und Zylinder aus Quarz für  
**Fluidification von Staubgut in Bunkern  
und in Transportrinnen**

Unverbindliche Vorschläge durch das

**Technische Büro Ing. Hch. Wismer  
Zürich 10/49**

Rebbergstrasse 80 Tel. (051) 42 64 44



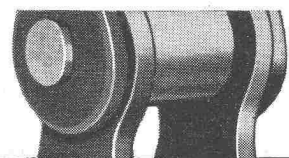
«WIPPERMANN»

**Präzisions-  
Rollenkettens  
Antriebe**

für hohe Ansprüche

Komplette Antriebe  
ab Lager

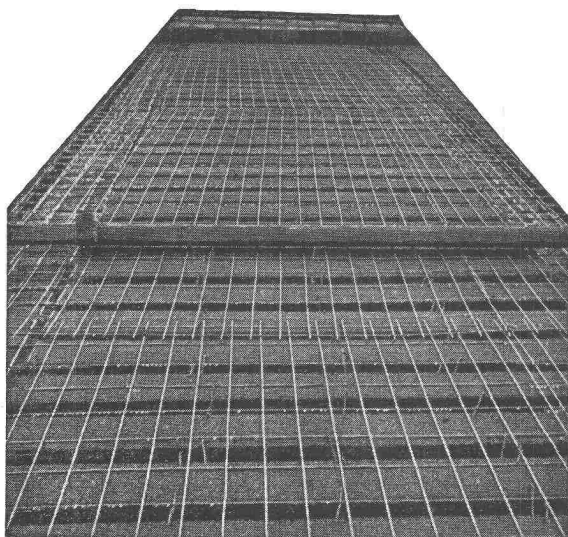
**WILH. PLÜSS · ZÜRICH 1**



Postfach Zürich 39  
Talstrasse 66  
Tel. (051) 27 52 01/27 27 80

Verlangen Sie Katalog 924 B

# Gut isoliert **besser** gebaut



Je besser die Isolation, umso geringer die Heizkosten. Die Ersparnisse an Heizkosten machen im Laufe der Jahre oft ein Vielfaches dessen aus, was eine gut isolierende Decke mehr kostet. Mit BAUKORK-Isolierdecken – K-Werte zwischen 0,58 und 0,68 – bauen Sie bei Wegfall von Gefällsbeton etc. sogar noch billiger!

Fragen Sie die Spezialisten mit grosser, praktischer Erfahrung.

## BAUKORK AG.

Verkaufsbüro Zurich, Gotthardstr. 61  
Telephon 051/238012 - Werk in Steinhausen/Zug



# STANDARD

## VERNIS

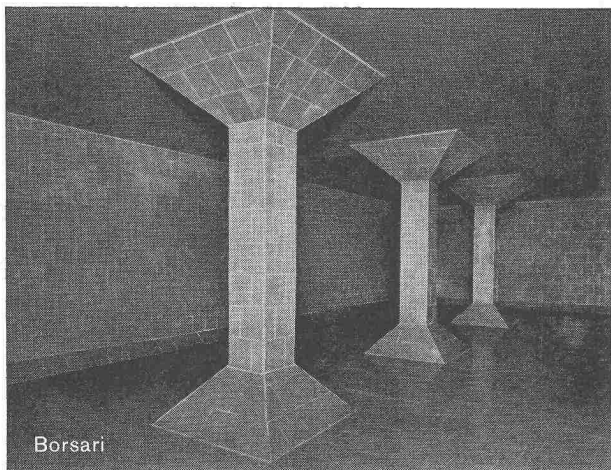
## LACKE

**In Lagerräumen, Maschinen- und Kellerräumen** verhindert man Staubeentwicklung und schützt Zementböden vor mechanischer Beanspruchung durch

## Zementboden-Anstriche

Geringe Kosten, einfache Reinigung, widerstandsfähig – dazu modern, gute Präsentation, frohe Atmosphäre. Staubverhütung vermindert Materialverluste und verbessert die hygienischen Verhältnisse. Verlangen Sie Prospekt, Farbmuster und Preisliste.

**STANDARD LACK- & FARBENWERKE AG**  
ZÜRICH-ALTSTETTEN TEL. (051) 52 11 52



## **BORSARI** **HEIZÖL- u. BENZIN-TANKS**

aus Eisenbeton mit Plattenauskleidung

für jeden Bedarf

50 Jahre Erfahrung

**Erstklassige Referenzen**

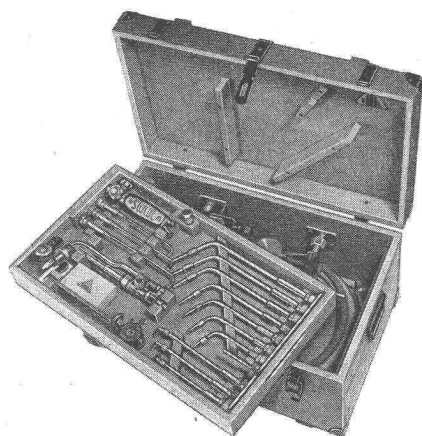
Keine Korrosion

Kein Unterhalt

**BORSARI & CO., Zollikon - Zürich**

Telephon (051) 24 96 18

Gegründet 1873



**Erstklassige Schweiss-, Schneid-  
und Lötgeräte - Zusatzmetalle**



**Sauerstoff- & Wasserstoff-  
Werke A. G. Luzern**

☎ (041) 2 30 23 Abteilung Apparate

## **Blecharbeiten**

bis 50 mm Stärke

## **Behälterbau**

## **Stahltreppen**

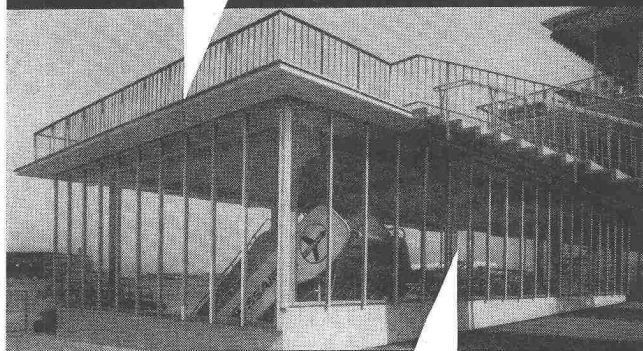
## **Schaufensteranlagen**

## **Türen und Tore**

**GEBR. DEMUTH & CIE.**  
**BADEN**

Telephon (056) 2 54 44 / 2 59 54

Glasdächer  
Senkrechte  
Verglasungen



Kittlos  
absolut dicht  
korrosionssicher  
spannungsfrei  
beste Referenzen

Glasdachbau, unsere  
Spezialität seit 1907

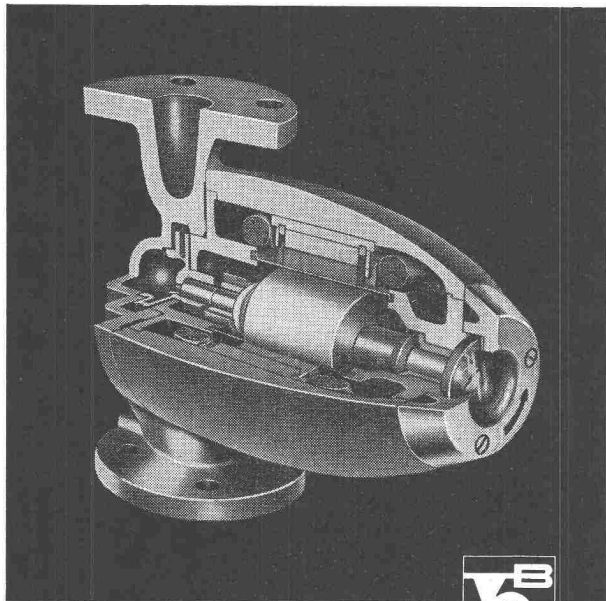
Jakob



Söhne

ZÜRICH 2  
Allmendstr. 7  
Tel.: 051/25 79 80

## perfecta Umwälzpumpen für Zentralheizungen



K. RÜTSCHI PUMPENBAU BRUGG

BRUGG SCHWEIZ TELEPHON (056) 413 31

Drei exklusive Vorteile, die Ihnen nur die PERFECTA bietet:

### Die «gute» Form

das Kennzeichen der modernen PERFECTA-Pumpe

### Robuste beidseitige Lagerung

des schweren Rotors bürgt für geräuschlosen Gang und lange Lebensdauer

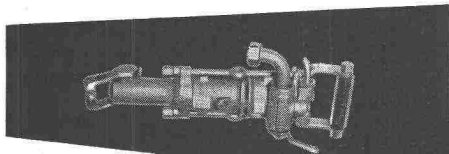
### Schauglas

für einfachste Lauf- und Drehrichtungskontrolle

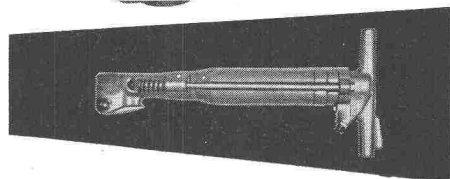
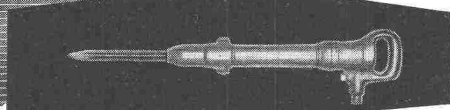
## Flottmann PRESSLUFT-WERKZEUGE

Bohrhämmer  
Spatenhämmer  
Abbauhämmer  
schwere Aufreisschämmer

einfach, wenig Teile, daher  
geringe Unterhaltskosten,  
luftsparend, aber hohe  
spezifische Leistung.

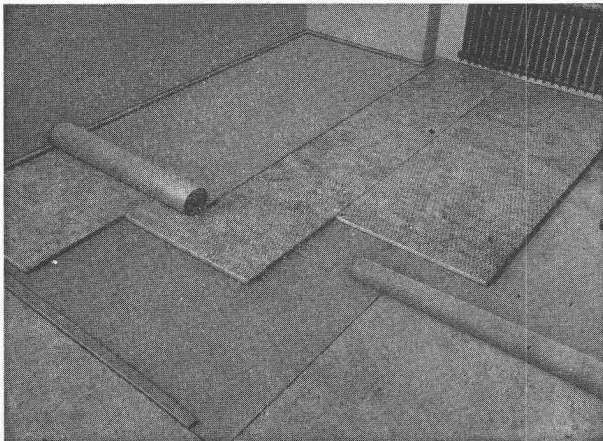


Verkauf  
Vermietung  
Ersatzteile  
Service



KAMAG Schlieren-Zürich

Kraft- und Arbeitsmaschinen AG. Zürcherstrasse 137 Tel. 051/989288



S

# CENTRITEX

die vielseitig anwendbaren Isolierplatten aus Mineralwollefasern in Industrie und Baugewerbe für Schallabsorption und Trittschalldämmung, sowie für Wärme- und Kälteisolierungen im Temperaturbereich von  $-150$  bis  $+600^{\circ}\text{C}$

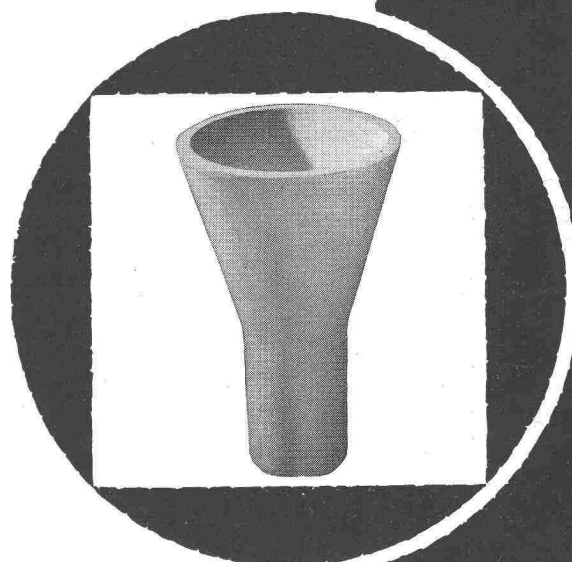
## SCHNEIDER & CO.

AG. für Isolierungen und Industriebedarf

Winterthur      Basel      Bern      Lausanne



Feuerfeste Erzeugnisse  
Steinzeugbodenplatten



Tonwerk Lausen AG



Bessere  
Arbeits-  
bedingungen durch  
Glas-Baustein-  
wände und  
-Oberlichter

Glasbaustein-Oberlichter und -Wände  
ermöglichen bessere, blendungsfreie und  
gleichmässige  
Beleuchtung bis in die hintersten Ecken.

Verlangen Sie Prospekt, Beratung, Berechnungen und  
Vorschläge durch das

**SSF** Spezial-Unternehmen für Glas-Betonbau  
Schneider, Semadeni + Frauenknecht  
Zürich 4, Feldstr. 111, Tel. 051/27 45 63

Ständige Ausstellung: Schweizerische Baumusterzentrale



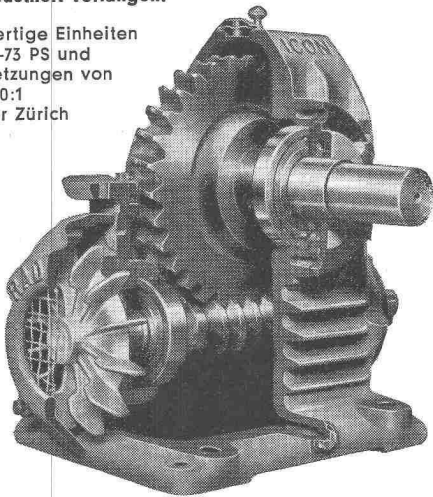
# RADICON

Das Radicon-Schneckengetriebe steuert alle möglichen Industrie-Maschinen

Höhere Leistung      lange Lebensdauer  
wenig Platzbedarf    minimale Wartung  
absolute Sicherheit

In aller Welt bewährt und besonders auch dort, wo ungünstige Verhältnisse besondere Zuverlässigkeit und Robustheit verlangen.

Einbaufertige Einheiten von 0,03-73 PS und Übersetzungen von 5:1 bis 60:1 ab Lager Zürich



W. Emil Kunz, Zürich 27      Gotthardstraße 21  
Tel. 051/273057

**Gebr.  
Tuchschmid AG.  
Frauenfeld und  
Zürich**



**Leichtmetallfenster**



## Abdichtungen



Müheloses Arbeiten mit

# Nerax

dauernd plastischer Fugenkitt  
auf Basis von Bitumen und  
Asbest zur Anwendung mit der  
Fugenpistole



Nerax wird verwendet zum Abdichten von Dilatationsfugen, Fugen zwischen vorfabrizierten Bauelementen, Ueberlappungen bei Well-Eternit- und Wellblechdächern, Muffen von Ablaufrohren.

Verpackt in Plasticbeuteln zu ca. 400 g, in Kartons zu 25 und 50 Beuteln.

Verbrauch: 1,4 kg pro dm<sup>3</sup> Fugenhohlraum.

Verlangen Sie Prospekte und Vertreterbesuch!

**MEYNADIER**

+CIE AG



Zürich 051/52 22 11

Bern 031/2 90 51      Luzern 041/2 01 05

Lausanne 021/23 13 44

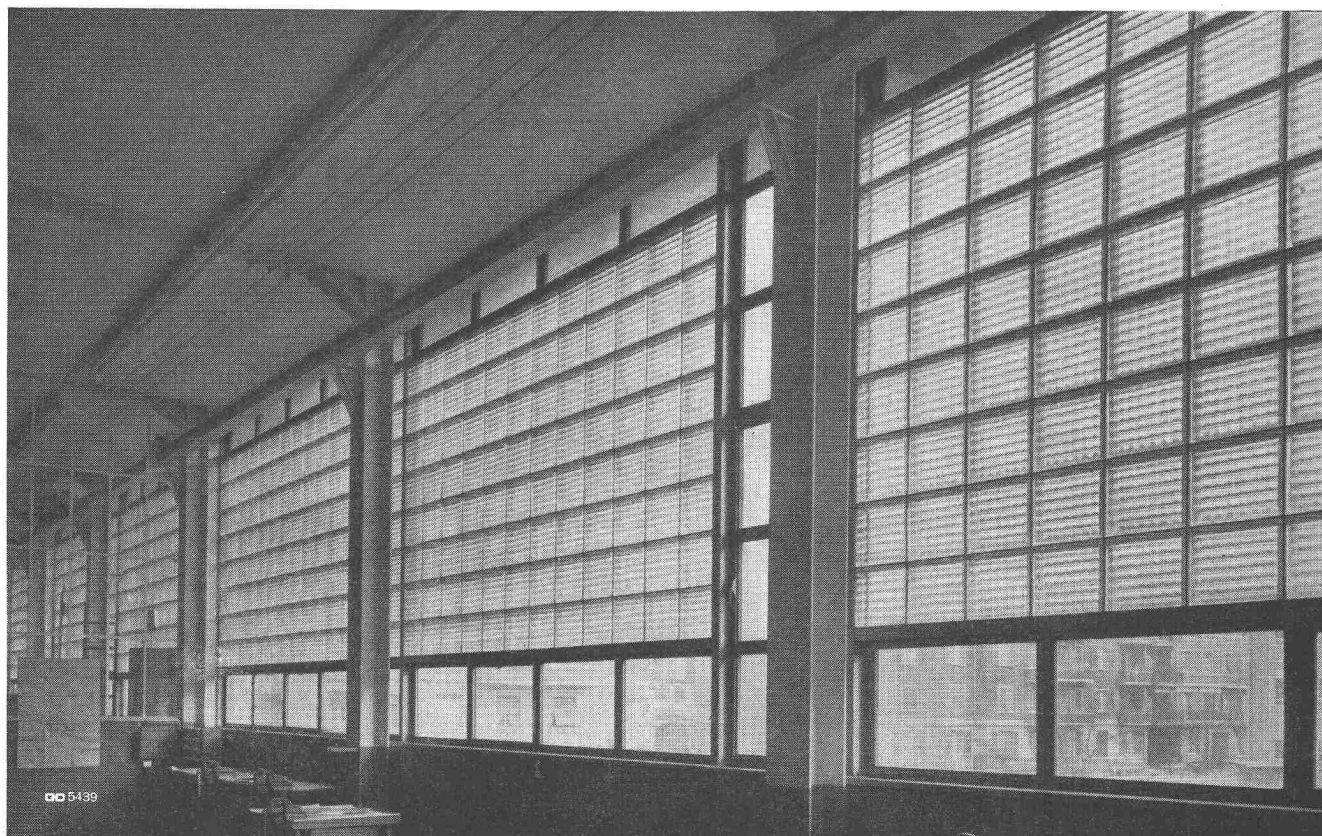
## Turbo-Maschinen

Dampfturbinen, Turbogeneratoren  
Radialgebläse und Radialkompressoren  
für Hochöfen, Stahlwerke,  
Minenbetriebe, Atomreaktoren,

**Maschinenfabrik Oerlikon**  
**Zürich 50**



## GC Stahlfenster



**Geilinger & Co. Winterthur**