

Zeitschrift: Schweizerische Bauzeitung
Herausgeber: Verlags-AG der akademischen technischen Vereine
Band: 76 (1958)
Heft: 21

Werbung

Nutzungsbedingungen

Die ETH-Bibliothek ist die Anbieterin der digitalisierten Zeitschriften auf E-Periodica. Sie besitzt keine Urheberrechte an den Zeitschriften und ist nicht verantwortlich für deren Inhalte. Die Rechte liegen in der Regel bei den Herausgebern beziehungsweise den externen Rechteinhabern. Das Veröffentlichen von Bildern in Print- und Online-Publikationen sowie auf Social Media-Kanälen oder Webseiten ist nur mit vorheriger Genehmigung der Rechteinhaber erlaubt. [Mehr erfahren](#)

Conditions d'utilisation

L'ETH Library est le fournisseur des revues numérisées. Elle ne détient aucun droit d'auteur sur les revues et n'est pas responsable de leur contenu. En règle générale, les droits sont détenus par les éditeurs ou les détenteurs de droits externes. La reproduction d'images dans des publications imprimées ou en ligne ainsi que sur des canaux de médias sociaux ou des sites web n'est autorisée qu'avec l'accord préalable des détenteurs des droits. [En savoir plus](#)

Terms of use

The ETH Library is the provider of the digitised journals. It does not own any copyrights to the journals and is not responsible for their content. The rights usually lie with the publishers or the external rights holders. Publishing images in print and online publications, as well as on social media channels or websites, is only permitted with the prior consent of the rights holders. [Find out more](#)

Download PDF: 28.01.2026

ETH-Bibliothek Zürich, E-Periodica, <https://www.e-periodica.ch>

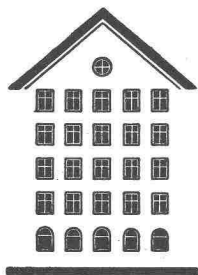
SCHWEIZERISCHE BAUZEITUNG

WOCHENSCHRIFT FÜR ARCHITEKTUR / INGENIEURWESEN / MASCHINENTECHNIK

REVUE POLYTECHNIQUE SUISSE

ORGAN DES S.I.A. SCHWEIZERISCHER INGENIEUR- UND ARCHITEKTEN-VEREIN
UND DER G.E.P. GESELLSCHAFT EHEMAL. STUDIERENDER DER EIDG. TECHN. HOCHSCHULE
GEGRÜNDET 1883 VON ING. A. WALDNER / HERAUSGEGEBEN VON ING. W. JEGHER

Fenster



Kiefer Zürich

Die neue

Kuhlmann
Zeichenmaschine

ist eine technische Höchstleistung. Verschiedene Modelle für alle Ansprüche.

Prospekte und Beratung durch das zeichentechnische Spezialhaus

Scholl

Gebrüder Scholl AG, an der Poststrasse
in Zürich seit 1865 - Telefon (051) 23 76 80

Patentanwälte

E. BLUM & Co., ZÜRICH

Gegründet 1878 Telefon 251633
Bahnhofstrasse 31

Anmeldung von Erfindungen

Fabrik- und Handelsmarken

Gutachten, Prozessberatung

Durisol

**BAUPLATTEN ohne und mit ARMIERUNG für ISOLIERUNG
AUSFACHUNG, DECKEN- und FLACHDACHKONSTRUKTIONEN
grossflächige DECKENHOURDIS, HOHLBLOCKMAUERSTEINE**

DURISOL AG. FÜR LEICHTBAUSTOFFE DIETIKON • TEL. 918665

Verlag

W. Jegher & A. Ostertag, Dianastrasse 5,
Zürich / Tel. 23 45 07 / Postcheck VIII 6110
Bürozeiten: Montag bis Freitag 7—12 Uhr
und 13.45—17.30 Uhr. Samstags geschlossen.

Postadresse:
Schweiz. Bauzeitung, Postfach Zürich 39

Bezugspreise

Einzelheft Fr. 1.65 — Abonnements:

	12 Monate	6 Monate	3 Monate
Schweiz	66.—	33.—	16.50
Ausland	72.—	36.—	18.—

Für Mitglieder des S. I. A., der GEP und des Schweiz. Technischen Verbandes sowie für Studierende der ETH, der EPUL und Schweiz. staatl. Technischer Mittelschulen ermässigte Preiskategorien nach Tarif.

Anzeigenverwaltung

Mosse-Annoncen AG., Zürich, Limmat-
quai 94 / Tel. 32 68 17 / Postcheck VIII 1027

INHALT

Ueberführungswerke und Lehnbrücken im vorgespannten Beton. Von A. Weder	311*
Planung des schweiz. Hauptstrassennetzes	314
Friedhofkapelle in Weinfelden und Kirche mit Pfarrhaus in Abtwil	315*
Der Trinity Dam in Kalifornien	318
Programme für die Berechnung von Wurzeln, Polynomen und Potenzreihen mit Handrechnungen. Von H. Schilt	319*

Mitteilungen

Schweizer Baumuster-Centrale. Das Ignifluid-Verfahren. Der 3. Kongress der Fédération Internationale de la Précontrainte. 220-kV-Leitung über die Seestrasse von Messina. Öffentliche WC-Räume für Frauen. Persönliches	323
---	-----

Buchbesprechungen

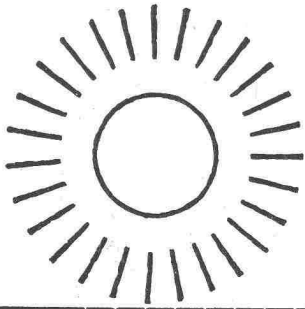
Bandstrassen im Baubetrieb, von H. Eckert. Atomkraft, von F. Münzinger	323
Industry fights corrosion. Neuerscheinungen	324

Wettbewerbe

Neubau der Handels-Hochschule in St. Gallen. Denkmal im ehemaligen Vernichtungslager Auschwitz. Kinderkrippen in Biel	324
---	-----

Ankündigungen

Les calculateurs arithmétiques. Schweizerischer Technischer Verband. Ausstellung und Studienkonferenzen über Chemietechnik, Metallurgie und Industrieschutz in Oslo. Bauen in unserer Zeit. 2nd World Fishing Boat Congress, Rome. Vortragskalender	324
---	-----



Farb- und lichtbeständig



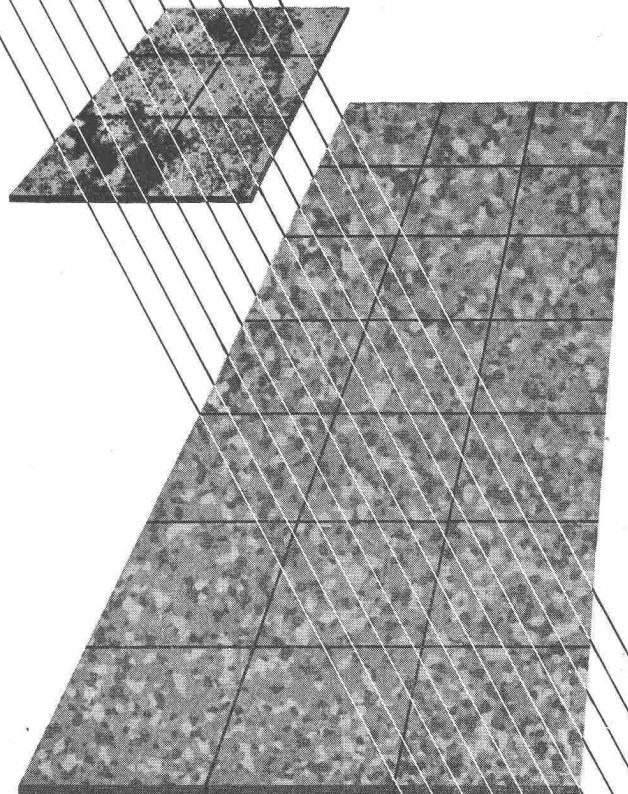
K. Jordi

Keramische Bodenplatten zeichnen sich durch absolute Widerstandsfähigkeit gegen Bestrahlung aus. 28 Tage lang wurden keramische Platten mit Ultraviolettstrahlen S 500 überflutet. Nicht die geringste Veränderung war zu erkennen.

Die Auswahl an Farben ist so reichhaltig, dass jeder Wunsch erfüllt werden kann.

keramische Bodenplatten

Beratung und Lieferung durch die Fachgeschäfte.



NEU

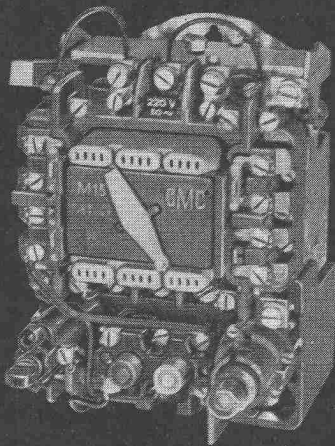
jetzt auch in schwarzem Isolierpreßstoffgehäuse lieferbar

Schütz AMp 15
in schwarzem
Isolierpreßstoffgehäuse



Die Einfachschütze 15/25 A sind ohne Gehäuse, in Leichtmetallgehäuse und neu auch in schwarzem Isolierpreßstoffgehäuse lieferbar.

Schütz Mp 15
ohne Gehäuse



Carl Maier & Cie., Schaffhausen

CMC

Fabrik
elektrischer
Apparate
und
Schaltanlagen



SchenkerStoren

Vitra-Flex

Die bewährte Store für Doppelverglasungs-
fenster

Beliebige Lamellenverstellung

Grosse Farbwahl

Zuverlässige Getriebebedienung

Storenfabrik

Emil Schenker AG., Schönenwerd

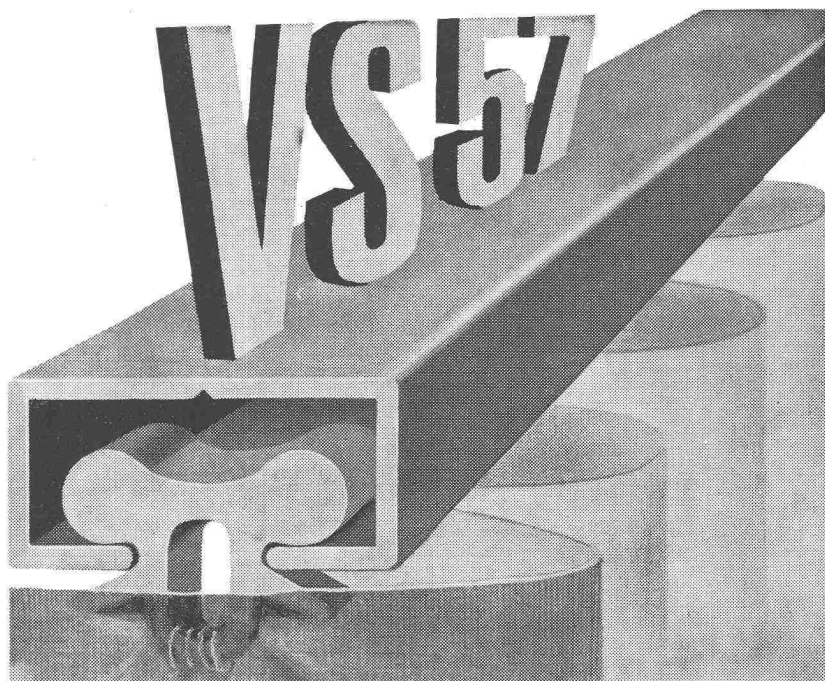
Telephon (064) 3 13 52

Filialen in: Basel, Bern, Genf, Lausanne, Lugano, Luzern, Solothurn, St. Gallen, Winterthur, Zürich

**Warum
mit Lärm
wenn es ohne
besser geht?**

Aluminium eloxiert
leicht zu montieren
geräuschlos
solid
billig

Original-Masse 8 mm hoch
14,5 mm breit
Schraubnute 6,5 mm breit



Die leise Vorhang-Schiene mit Grilon-Gleitern

Erhältlich in Fachgeschäften. Bezugsquellen-Nachweis: PAUL KOLLER AG., Zürich, Telefon (051) 48 56 76/77

Fabrikation von Metallwaren für die Innendekoration

WARTMANN

Entwurf, Gesamtmontage, Lieferung in Gemeinschaft
für Neubauten Brown Boveri, Birrfeld

Wartmann & Cie. AG. Stahlbau und Kesselschmiede
Zürich BRUGG Oberbipp

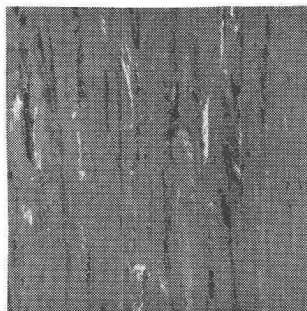
KenFlex-Böden sind müheles zu reinigen! ...und kosten wenig!

Solche Urteile können Sie immer
wieder hören.

Wer KenFlex-Böden besitzt — auch
wenn sie noch so streng begangen
werden — **kann die Reinigungskosten
unglaublich tief halten.** Die glatte,
porenlose Oberfläche der KenFlex-
Platten ist schmutz- und staubabstossend
und widersteht Wasser, Oel, Fett,
Laugen und den meisten Säuren.
**KenFlex-Farben verschwinden nicht —
selbst nach Jahren strengster
Beanspruchung und bei minimalster
Pflege sehen diese Böden immer
noch wie neu aus.** Kein Wunder, dass
KenFlex — wie übrigens auch KenTile
und KenRoyal — auf der ganzen Welt
bevorzugt werden.

KENFLEX

KenFlex wird durch jedes gute
Fachgeschäft einwandfrei verlegt.



Vinylasbest-Platten
für schöne Bodenbeläge in über
20 verschiedenen Farben!
Platten 23x23 cm, in 3,
2, 2.5 und 1.6 mm Dicke.



Generalvertretung und Engroslager

Hans Hassler & Co. AG. Aarau

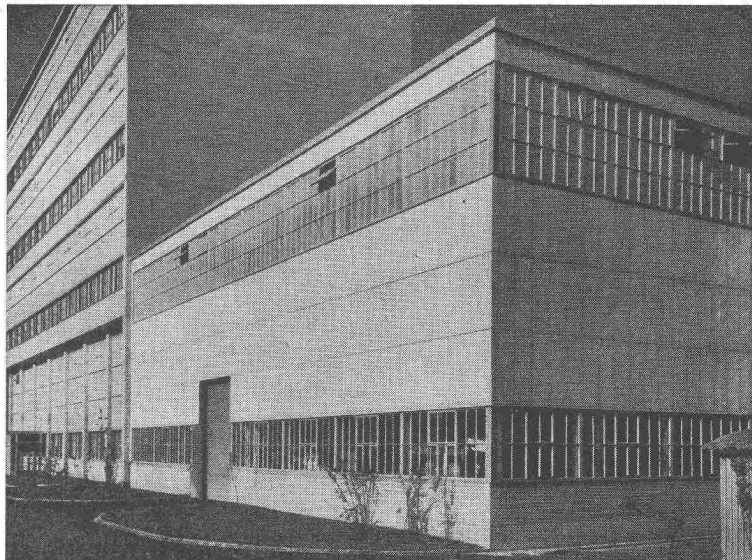
Das führende Haus
für Linoleum- und Plastikbeläge





Leichtmetallfenster

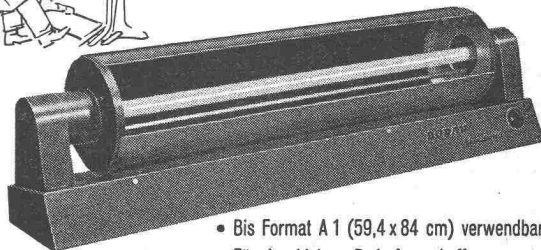
**Gebr.
Tuchschmid AG.
Frauenfeld und
Zürich**



ED. AERNI-LEUCH BERN



BODAN-Standard 0
der einfachste
Lichtpaus-Apparat



- Bis Format A 1 (59,4 x 84 cm) verwendbar
- Für den kleinen Bedarf geschaffen
- Erstaunlich niedriger Preis
- Verlangen Sie **Gratis-Probestellung** oder Prospekt über grössere Durchlauf-Lichtpaus-Maschinen



BODAN-Hand-Entwicklermaschine

Für Pläne von 65, 110 und 120 cm Breite; mit oder ohne Motor-Antrieb. Das praktische Zusatzgerät zum BODAN-Standard 0.

**Karl Müller AG.
Roggwil / TG**

Fabrik für Lichtpausmaschinen u. Fotokopierapparate • Tel. 071/483 77

PORA
ISOLIERBETON

für Ausfachung von Skelettbauten: fertige

FASSADENPLATTEN

armiert, mit Mörtel- oder Kunststeinvorsatz.

Ausfachung, Isolation und Verputz werden in einem Arbeitsgang versetzt.

PORA AG

Mühlehorn
058 / 4 34 36

Reichenburg
055 / 3 92 22

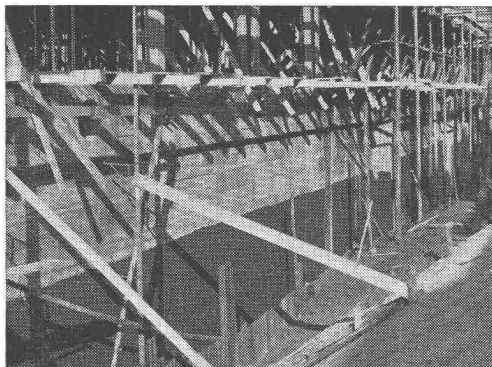


Ausfachung eines Beton-Skelettbaues

BAUTENSCHUTZ

SIEGFRIED
keller

Die wirtschaftliche Lösung: AFRATAR!



Lagerhaus-Neubau Kaufm. Direktorium St. Gallen:
Fundamentabdichtung mit Plastopor, Isolierung mit
AFRATAR.

AFRATAR bietet Ihnen Zeit- und Kostenersparnis

dank folgender grundlegender Vorteile:

1. Einfacher

Während mit den üblichen Bitumenlacken 2 Anstriche notwendig sind, erzielen Sie mit **AFRATAR** in einmaligem Auftrag die gleiche oder grössere Schichtstärke. AFRATAR kann auch auf frischen Beton aufgetragen werden.

2. Schneller

Durch Einsparen von Arbeitsgängen gewinnen Sie Zeit und können dem modernen Bautempo besser Rechnung tragen, indem Sie gleichzeitig höchsten Ansprüchen in bezug auf dauernde Schutzwirkung genügen.

3. Rationeller

Der kostenmässig wesentlich ins Gewicht fallende Faktor Arbeitskraft wird durch die Reduktion der Arbeitsgänge auf einen Bruchteil reduziert, was den AFRATAR-Schutzanstrich wesentlich verbilligt.

Trotz dieser enormen Vorteile lässt sich AFRATAR sogar leichter verarbeiten als die bisher üblichen Schwarzlacke.

AFRATAR

ergibt die gleichen glatten, homogenen Ueberzüge, ob die Anwendung unter oder über der Erde, unter oder über Wasser erfolgt. Es ist weder ein besonderer Voranstrich noch spezielle Differenzierung für über- oder unterirdische Anwendung erforderlich.

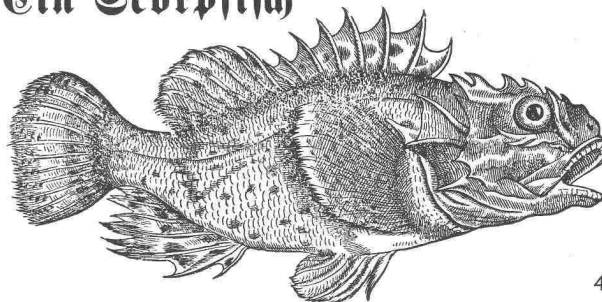


SIEGFRIED
keller CO

Wallisellen-Zürich - Tel. 051/ 93 32 32

Aus Conrad Gessners ICONES ANIMALIUM
AQUATILIUM, gedruckt bei Froschauer in
Zürich anno 1560.

Ein Scorpfish



4

Er scheint gepanzert und von Waffen starrend wie
ein Raubritter. Ist es sein Ernst? Wie mancher hat
eine Schale wie aus Eisen und darin ein Herz so
weich wie Brei!



Und mancherorts liegen hinter Panzern von Lamel-
lenstoren* die wohnlichsten, heimeligsten Räume, in
denen einem wohl ist wie dem Fisch im Wasser.

*Architekten mit grosser Erfahrung nen-
nen unsere Firma die führende Fabrik
für Lamellenstoren.



Sunway-norm zum Raffen, als Licht-
und Wärmeschutz.



Normaroll zum Rollen, als Licht-, Wär-
me- und Wärmeschutz.

Verlangen Sie Prospekte

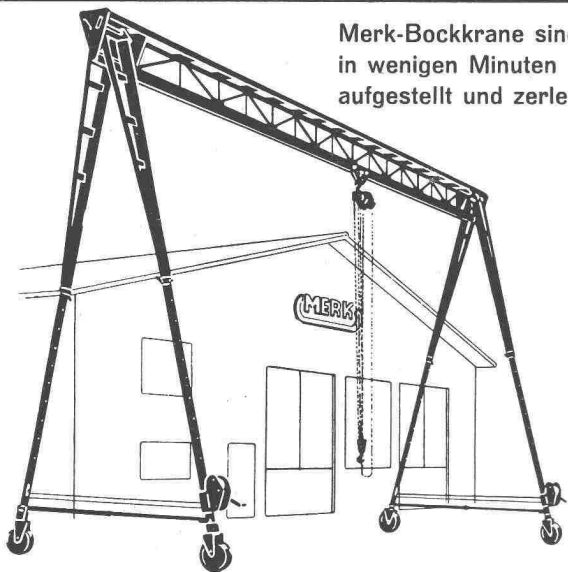
Metallbau AG Zürich 47

Anemonenstrasse 40, Telefon (051) 5213 00

Fabrik für norm-Bauteile, Lamellenstoren, Betriebseinrichtungen

Zerlegbare Bock-Krane

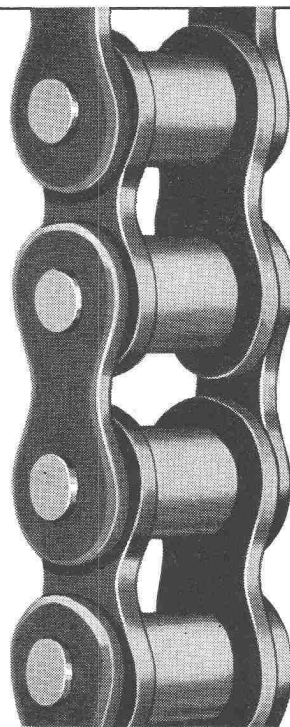
MERK



Merk-Bockkrane sind
in wenigen Minuten
aufgestellt und zerlegt

Modelle ab 500 kg Tragkraft bis zu den grössten
Dimensionen. Praktisches Zubehör: Höhenverstellung,
Spannweitenverstellung, Lenkrollen, Gummiräder.

HANS MERK Fahrzeug- und Kranfabrik **DIETIKON-ZÜRICH**
Telephon (051) 91 91 21



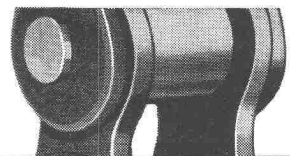
«**WIPPERMANN**»

**Präzisions-
Rollenketten
Antriebe**

für hohe Ansprüche

Komplette Antriebe
ab Lager

WILH. PLÜSS · ZÜRICH 1



Postfach Zürich 39
Talstrasse 66
Tel. (051) 27 52 01/27 27 80

Verlangen Sie Katalog 924 B

SIEB-MASCHINEN

(Rüttelsiebe und Vibrations-Siebe)
für jede Leistung

Harfensiebe ohne Querdrähte

Elektrisch beheizte Siebe für klebrig-feuchte
Produkte

Rüttler für Silos

Ultraschall-Transportrinnen

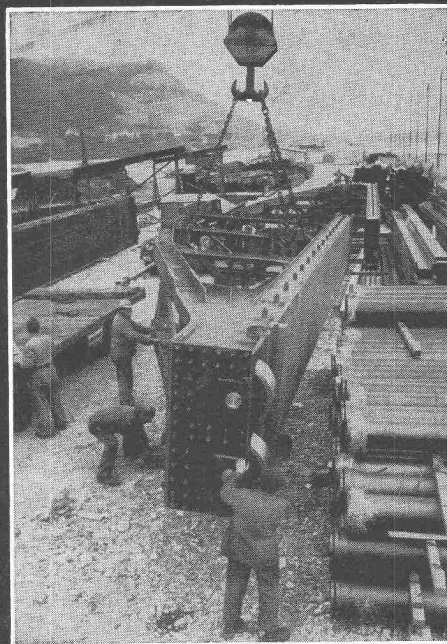
Poröse Platten und Zylinder aus Quarz für
**Fluidification von Staubgut in Bunkern
und in Transportrinnen**

Unverbindliche Vorschläge durch das

Technische Büro Ing. Hch. Wismer
Zürich 10/49

Rebbergstrasse 80 Tel. (051) 42 64 44

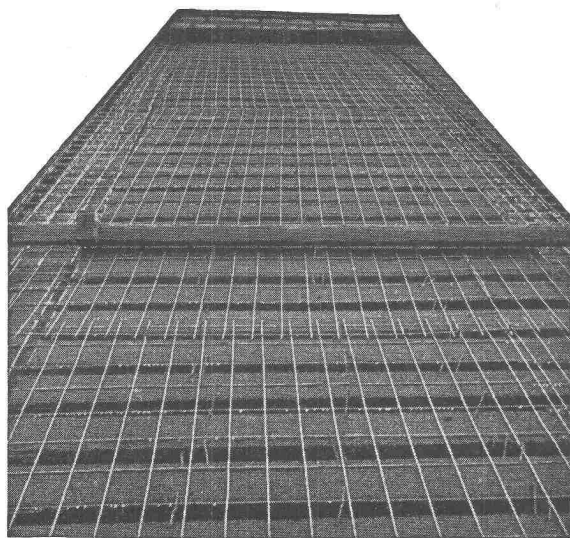
Aus unserem Bauprogramm



PREISWERK & ESSER

Stahlhochbau	Schlosserei	Basel
Brückenbau	Metallbau	Schönaustr. 10
Behälter Silos	Ingenieurbureau	Tel. (061) 32 46 88

Gut isoliert **besser** gebaut



Je besser die Isolation, umso geringer die Heizkosten. Die Ersparnisse an Heizkosten machen im Laufe der Jahre oft ein Vielfaches dessen aus, was eine gut isolierende Decke mehr kostet. Mit BAUKORK-Isolierdecken – K-Werte zwischen 0,58 und 0,68 – bauen Sie bei Wegfall von Gefällsbeton etc. sogar noch billiger!

Fragen Sie die Spezialisten mit grosser, praktischer Erfahrung.

BAUKORK AG.

Verkaufsbüro Zurich, Gotthardstr. 61

Telephon 051/238012 - Werk in Steinhausen/Zug

Stapelkran

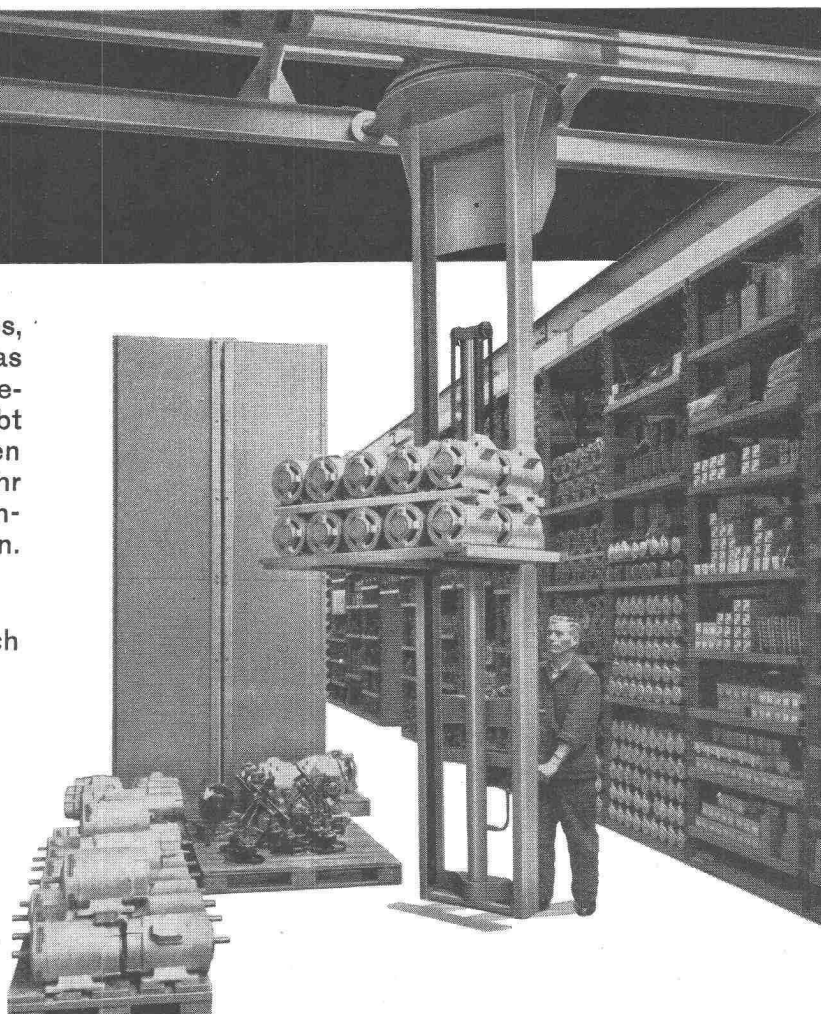
Unser Stapelkran stellt ein modernes, innerbetriebliches Transportmittel dar, das vorab zum Transport von Paletts und Behältern dient. Solch eine Anlage erlaubt es, Ihre Lager viel besser auszunützen als bis anhin, weil sie einerseits mit sehr schmalen Gängen auskommt und es andererseits ermöglicht sehr hoch zu stapeln.

Modelle von 1/2-2 t Tragkraft

Für nähere Angaben wenden Sie sich bitte an



Eisen- & Stahlwerke Oehler & Co. AG.
Aarau Tel. 064 - 2 25 22



BAG-Fluoreszenzleuchten zeichnen sich aus durch besonders gediegene Ausführung, die konstruktiv und lichttechnisch weitgehenden Anforderungen genügt.

BAG TURGI

B. A. G. Bronzwarenfabrik AG Turgi

LUFTSCHUTZ-TÜREN A+L 203-2 LUFTSCHUTZ-DECKEL A+L 607-2

Unser Modell hat die an leichte Schutzraumtüren ($P = 2000 \text{ kg/m}^2$) gestellte Anforderungen erfüllt. Laut Sprengprüfungen Untersuchungsbericht EMPA Nr. 26937/3 v. 27. 1. 58.

Für Innern und äussern
Anschlag OHNE Quer-
balken

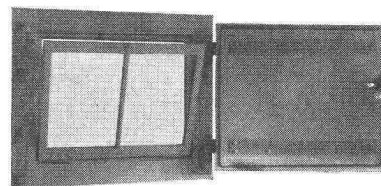
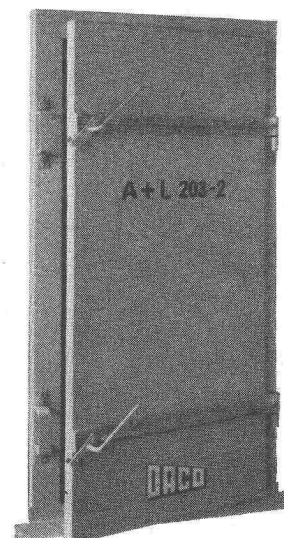
System **DADO**

Einfache Montage

Normgrössen
Spezialgrössen für Türen
bis max. 1—2 m

Vorteilhafte Preislage

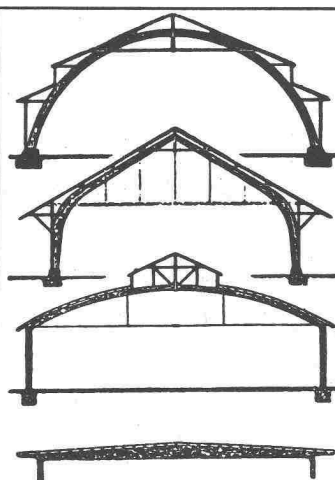
Alleinvertrieb
der Beschläge
BARTH & CO.
Schützengasse 31
ZÜRICH 1



DANGEL & Co ZÜRICH 2

Mutschellenstrasse 152

Telephon (051) 45 22 22



B. ZÖLLIG SÖHNE

Holz-Konstruktionen

ARBON

Spezialität

AUSFÜHRUNG in der HETZERBAUWEISE

FÜR LAGER-, TURN- UND
FABRIKHALLEN
LEHRGERÜSTE UND
KIRCHEN
RISSFESTE SÄULEN

St. Margrether-Sandstein

Kennen Sie die Vorzüge meines Materials? Jegliche Steinhauerarbeiten, Tür- und Fenstereinfassungen, Cheminées usw.

Verlangen Sie unverbindlich Offerte oder Vertreterbesuch

STEINBRUCH- UND STEINMETZGESCHÄFT

E. GAUTSCHI, St. Margrethen

Tel. 7 84 86