

Zeitschrift: Schweizerische Bauzeitung
Herausgeber: Verlags-AG der akademischen technischen Vereine
Band: 76 (1958)
Heft: 20

Werbung

Nutzungsbedingungen

Die ETH-Bibliothek ist die Anbieterin der digitalisierten Zeitschriften auf E-Periodica. Sie besitzt keine Urheberrechte an den Zeitschriften und ist nicht verantwortlich für deren Inhalte. Die Rechte liegen in der Regel bei den Herausgebern beziehungsweise den externen Rechteinhabern. Das Veröffentlichen von Bildern in Print- und Online-Publikationen sowie auf Social Media-Kanälen oder Webseiten ist nur mit vorheriger Genehmigung der Rechteinhaber erlaubt. [Mehr erfahren](#)

Conditions d'utilisation

L'ETH Library est le fournisseur des revues numérisées. Elle ne détient aucun droit d'auteur sur les revues et n'est pas responsable de leur contenu. En règle générale, les droits sont détenus par les éditeurs ou les détenteurs de droits externes. La reproduction d'images dans des publications imprimées ou en ligne ainsi que sur des canaux de médias sociaux ou des sites web n'est autorisée qu'avec l'accord préalable des détenteurs des droits. [En savoir plus](#)

Terms of use

The ETH Library is the provider of the digitised journals. It does not own any copyrights to the journals and is not responsible for their content. The rights usually lie with the publishers or the external rights holders. Publishing images in print and online publications, as well as on social media channels or websites, is only permitted with the prior consent of the rights holders. [Find out more](#)

Download PDF: 26.01.2026

ETH-Bibliothek Zürich, E-Periodica, <https://www.e-periodica.ch>

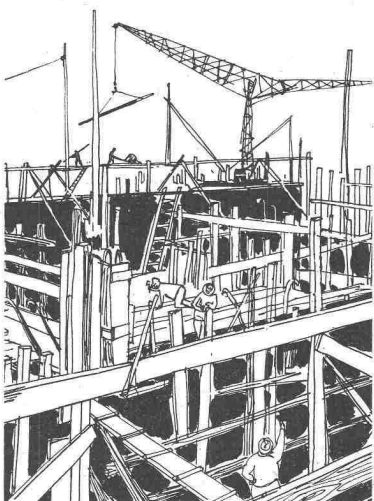
SCHWEIZERISCHE BAUZEITUNG

WOCHENSCHRIFT FÜR ARCHITEKTUR / INGENIEURWESEN / MASCHINENTECHNIK

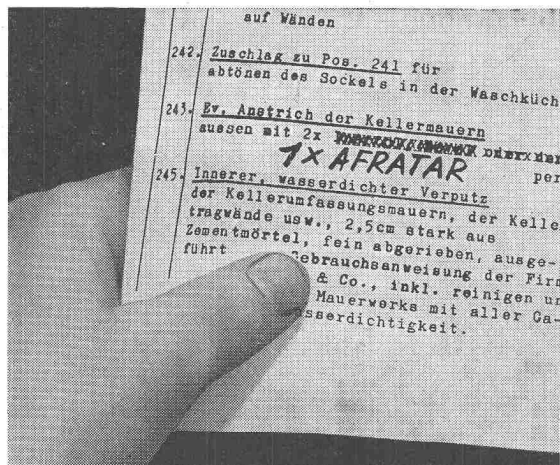
REVUE POLYTECHNIQUE SUISSE

ORGAN DES S.I.A. SCHWEIZERISCHER INGENIEUR- UND ARCHITEKTEN-VEREIN
UND DER G.E.P. GESELLSCHAFT EHEMAL. STUDIERENDER DER EIDG. TECHN. HOCHSCHULE
GEGRÜNDET 1883 VON ING. A. WALDNER / HERAUSGEGEBEN VON ING. W. JEGHER

Beginn der Bausaison: Schutz der Fundamente!



«Durch einen einfachen Eintrag im Devis...»



« . . . profitieren auch Sie von den bestechenden AFRATAR-Vorteilen! »

Was auf zahlreichen Grossbaustellen begleitend für den Einsatz von AFRATAR war, wird auch Sie überzeugen; denn AFRATAR ist

1. Einfacher:

Während mit den üblichen Schwarzlacken 2—3 Anstriche notwendig sind, erzielen Sie mit AFRATAR im einmaligen Auftrag die gleiche oder grössere Schichtstärke. AFRATAR kann auch auf frischen Beton aufgetragen werden.

2. Schneller:

Durch Einsparen von Arbeitsgängen gewinnen Sie Zeit und können dem modernen Bautempo besser Rechnung tragen, indem Sie gleichzeitig höchsten Ansprüchen in bezug auf dauernde Schutzwirkung genügen.

3. Wirtschaftlicher:

Der kostenmässig wesentlich ins Gewicht fallende Faktor Arbeitskraft wird durch die Reduktion der Arbeitsgänge auf einen Bruchteil reduziert, was den Afratar-Schutzanstrich wesentlich verbilligt.

Afra-Schutzanstriche für Beton und Eisen unter der Erde und unter Wasser, lieferbar durch den Fachhandel.

AFRA-Schutzanstriche, entwickelt und hergestellt durch

Siegfried Keller & Co., Wallisellen/ZH, Tel. (051) 93 32 32.

afra tar

SIEGFRIED keller & co

afra tar

Verlag

W. Jegher & A. Ostertag, Dianastrasse 5, Zürich / Tel. 23 45 07 / Postcheck VIII 6110

Bürozeiten: Montag bis Freitag 7—12 Uhr und 13.45—17.30 Uhr. Samstags geschlossen.

Postadresse:

Schweiz. Bauzeitung, Postfach Zürich 39

Bezugspreise

Einzelheft Fr. 1.65 — Abonnements:

	12 Monate	6 Monate	3 Monate
Schweiz	66.—	33.—	16.50
Ausland	72.—	36.—	18.—

Für Mitglieder des S. I. A., der GEP und des Schweiz. Technischen Verbandes sowie für Studierende der ETH, der EPUL und schweiz. staatl. Technischer Mittelschulen ermässigte Preiskategorien nach Tarif.

Anzeigenverwaltung

Mosse-Annoncen AG., Zürich, Limmatquai 94 / Tel. 32 68 17 / Postcheck VIII 1027

INHALT

Erste Eindrücke von der Brüsseler Weltausstellung	295*
Wettbewerb Tierspital Bern	296*
Das Kurzstartflugzeug Dornier Do 27	305*

Mitteilungen

Gummimodelle zur statischen Untersuchung von Gewölbemauern	306
400-MVA-Transformatoren für die Kraftwerke Vorderrhein. Flexible Fernbetätigung «Ruch». Eine Umschlaghalle der Schweiz. Reederei in Strassbourg. «Lignum». Brückenaufleger aus Panzerstahl. Eidg. Technische Hochschule	307

Nekrologe

Hermann Glutz. Max Schlaepfer	307*
-----------------------------------------	------

Buchbesprechungen

Die Wertberechnung des Baulandes, von W. Naegeli. Il costo delle grandi opere d'ingegneria, von Eugenio Campini	308
Nomogramme für gleichförmigen Abfluss in Gerinnen, vom Eidg. Oberbauinspektorat. Geschichte der Ludwig von Roll'schen Eisenwerke, I. Band. La prévention des accidents du travail aux Etats-Unis, par O.E.C.E. Neuerscheinungen	309

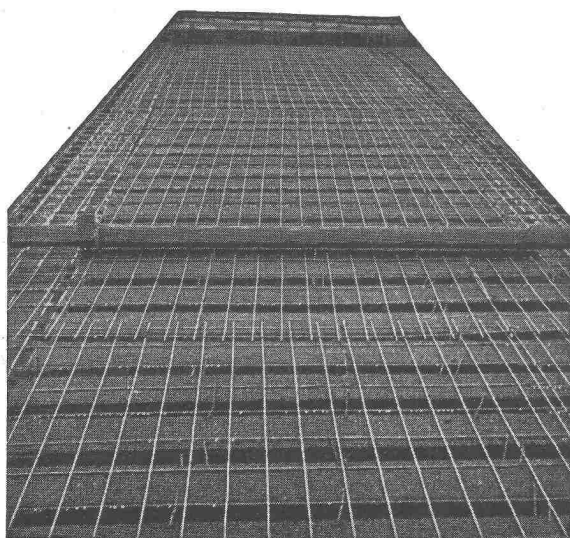
Wettbewerbe

Kinderkrippen in Biel. Gemeindeschulbauten in Wettingen. Gewerbliche Berufsschule in Brugg	310
------------------------------------------------------------------------------------------------------	-----

Ankündigungen

Schöpferisches Gruppendenken. Schweiz. Vereinigung für Dokumentation. Baugrundtagung 1958 in Hamburg. Vortragskalender	310
----------------------------------------------------------------------------------------------------------------------------------	-----

Gut isoliert **besser** gebaut



Je besser die Isolation, umso geringer die Heizkosten. Die Ersparnisse an Heizkosten machen im Laufe der Jahre oft ein Vielfaches dessen aus, was eine gut isolierende Decke mehr kostet. Mit BAUKORK-Isolierdecken – K-Werte zwischen 0,58 und 0,68 – bauen Sie bei Wegfall von Gefällsbeton etc. sogar noch billiger!

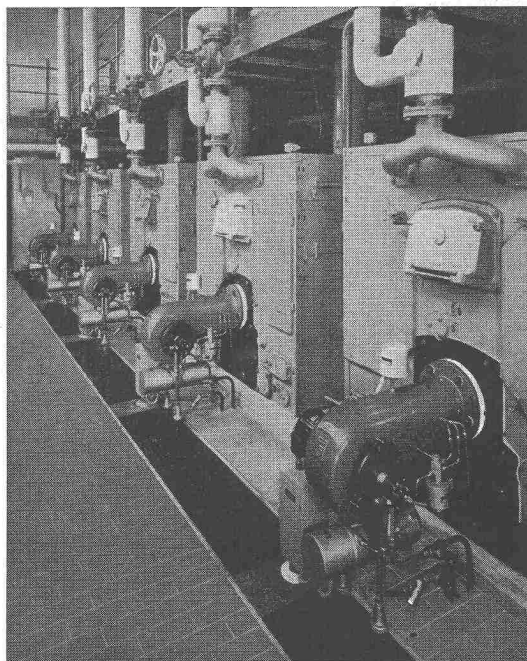
Fragen Sie die Spezialisten mit grosser, praktischer Erfahrung.

BAUKORK AG.

Verkaufsbüro Zurich, Gotthardstr. 61
Telephon 051/238012 - Werk in Steinhausen/Zug

ÖERTLI Ölbrenner für Zentralheizungen - Industrie - Gewerbe

- für schwere und schwerste Öele
- Photozelle
- Momentanzündung
- über 30 000 Anlagen im In- und Ausland
- 30 eigene Montage- und Servicestellen in der Schweiz

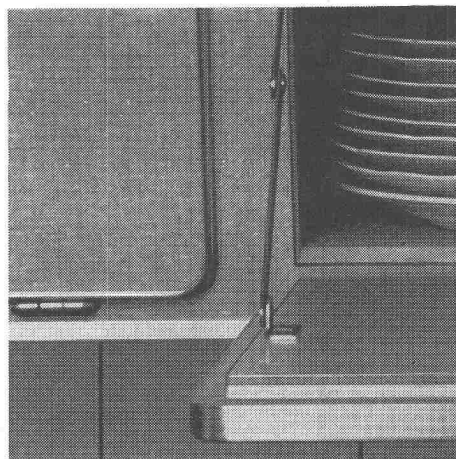


ÖERTLI Ing. W. Oertli AG, Dübendorf Postfach Zürich 51 Telephon (051) 96 65 71



Seit einigen Jahren schon wünschte sich Frau Z. eine modernere Küche. Sie besuchte wiederholt die MUBA und OLMA und prüfte die dort ausgestellten Wunderküchen. Statt sich aber ein fertiges Küchenbüfett anzuschaffen, beauftragte sie eines Tages kurzentschlossen Schreinermeister A.M. in F., ihr Vorschläge für einen modernen Küchenausbau zu machen. Der initiative, fortschrittliche Handwerker schlug ihr ein wandbreites Küchenbüfett mit Durolux-Verkleidung vor. Und heute hat Frau Z. eine Küche, die ihr täglich besser gefällt.

Nicht nur die Aussenwände wurden mit grauem Durolux belegt, sondern auch die Böden der Schubladen und die Tablare, wozu die Abschnitte der Aussenverkleidung geschickt ausgewertet wurden. Die helle Farbe macht die Küche freundlicher, und das abwaschbare Durolux in Leinenmuster ist praktisch unempfindlich gegen heisse Platten und Flecken jeglicher Art. Dieses Beispiel zeigt, wie auch in Altwohnungen durch Anwendung von Durolux mit relativ geringen Kosten zweckmässige Modernisierungen möglich sind.



Frau Z. erklärt: Durch das neuin-gebaute Durolux-Küchenbüfett ist meine Küche viel moderner, geräumiger und übersichtlicher geworden. Schubladen und Tablare kann ich nun mühelos sauberhalten, ohne sie erst mit Schrankpapier auszulegen, das doch bald unansehnlich wird oder gar zerreisst.

5

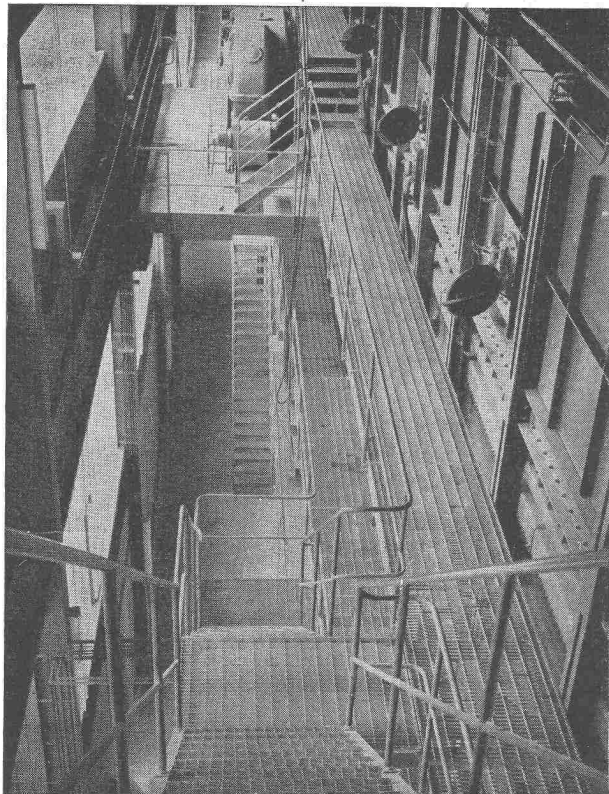
Der Küchenausbau



durolux

ist ein Pavatex-Produkt

Pavatex AG.
Jenatschstrasse 4, Zürich 2/27
Telephon 051 / 23 76 76



10 Jahre

STABIL-Gitterroste

mit unverletzter Zug- und Druckfaser

Der Gitterrost mit der grössten Tragfähigkeit

E. M. P. geprüft

Günstige Preise, prompte Lieferfrist

JOS. STAMPFLI ♦ LUTERBACH / SO

Stabilgitterrostfabrik

Telephon (065) 3 61 94

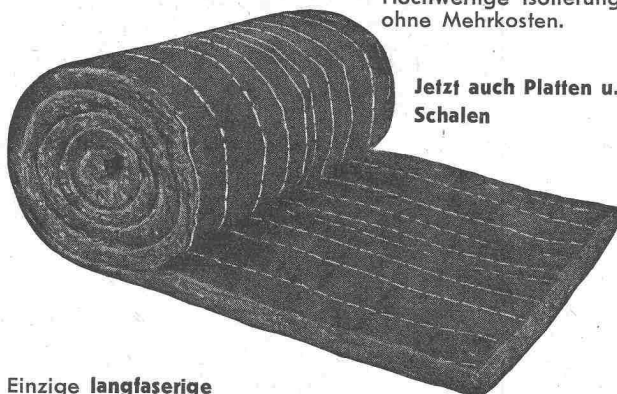
Inserate in der Schweiz. Bauzeitung haben Erfolg

BASALTWOLLE

«**BASALAN**»

Hochwertige Isolierung
ohne Mehrkosten.

Jetzt auch Platten u.
Schalen



Einzig langfaserige
Steinwolle, beste Filz-
fähigkeit, unbrennbar,
dauerhaft, bruchfest.

Gegen Kälte, Wärme, Schall, für
Böden, Wände, Dächer. Trittschall-
dämmung. Lose, Matten, Platten.

OTTO F. GISS Tel. (061) 46 05 12 **MÜNCHENSTEIN**

Spezial-
Abteilungen

Bauschreinerei + Innenausbau
Coiffeureinrichtungen + Apparate
Kühlmöbel + Kühlanlagen
Laden- + Schaufensterausbau
Spezialeinrichtungen
für Selbstbedienung
Metallbau

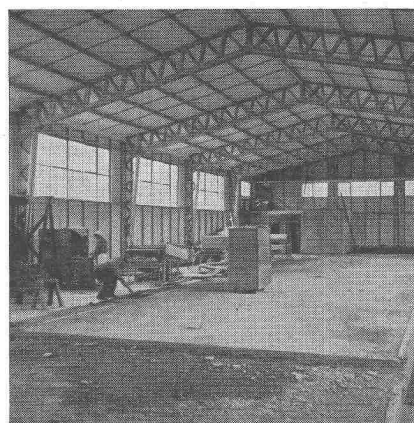
Liegenschaften + Neubauten

Karl Steiner

Zürich 11/50

Hagenholzstrasse 60
Telefon 051 / 46 43 44

**Fabrik- und Lagerhallen
Ausstellungshallen
Gross-Garagen
Sport- und Turnhallen
Werkstätten, Baracken usw.**



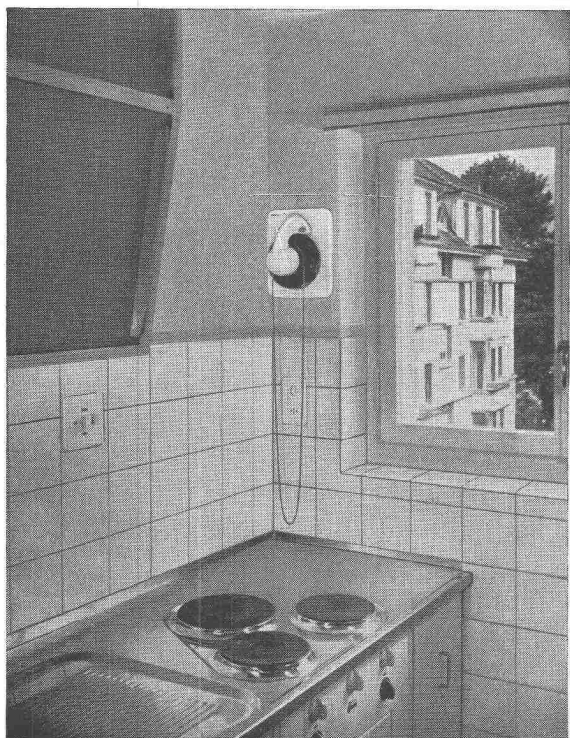
Die neue Fabrikhalle der Int. Verbandstoff-Fabrik
Neuhausen a. Rheinfall

Techn. einwandfreie Stahlkonstruktion
Freie Ueberspannung 15, 22 oder 30 m
Länge nach Belieben, abgestuft auf
jeweils 6,10 m
Ausführung mit oder ohne Oberlichter
Kurze Lieferfristen
Aeusserst günstige Preise

POLYNORM STAHLBAU

Niederhofenrain 22, Zürich 8
Telephon (051) 34 54 89

POLYNORM



Einbaubeispiel ↑

Auswirkungen auf die Fassade →

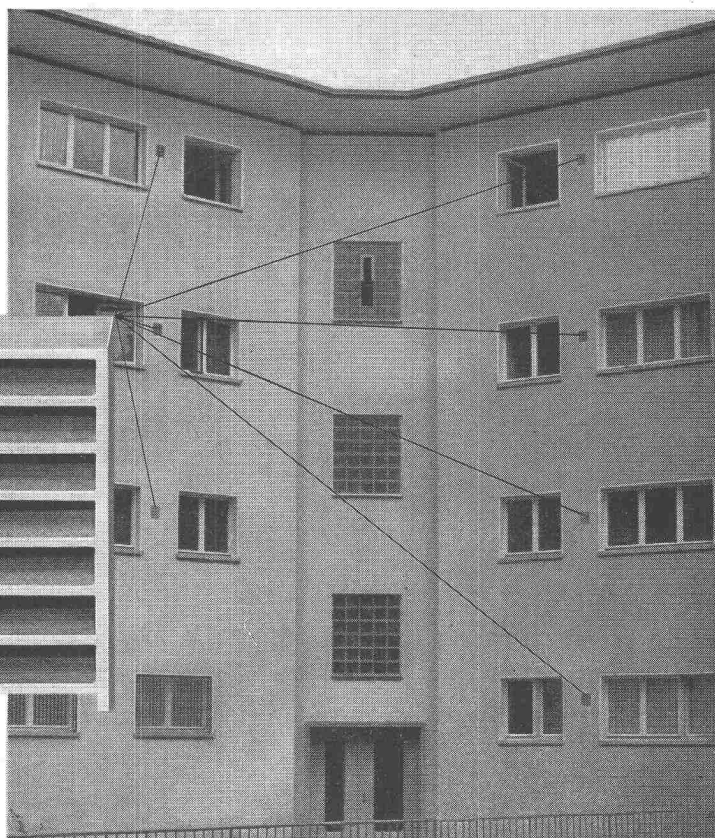
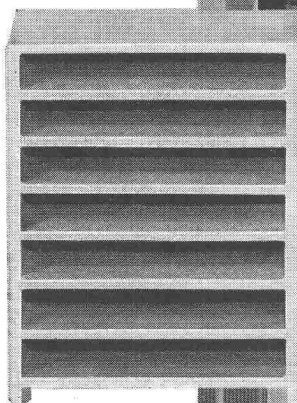
Abschlussgitter an der Aussenmauer an einem Mehrfamilienhaus in Zürich. Sie wirken keineswegs störend und, was wichtig ist, lassen auch keine Verschmutzung der Fassade zu.

Die formschönen schwedischen



Küchenventilatoren sind rasch amortisiert. Preis Fr. 186.—

Verkauf durch die Installationsfirmen.



Es lohnt sich, die künstliche BAHCO-Entlüftung in Mehrfamilienhäusern einzubauen!

Vorteile für den Mieter: Für den Vermieter:

Nie mehr Kochgerüche in den Wohnräumen und im Treppenhaus.

Reduktion der Reinigungsarbeit.

Weitgehendste Verhinderung der fettigen Niederschläge in Küche, Kleidern und Haaren, Kondenswasserbildung an Wänden.

Verminderung von Wärmeverlust im Winter, etc.

Reduktion der Unterhaltskosten: Malen, Weisseln, Quellen des eingebauten Küchenmobiliars, und als wichtigstes Argument:

Bessere Vermietungsmöglichkeit!



Dokumentation und Beratung durch die Generalvertretung:

WALTER WIDMANN AG.
ZÜRICH 1

Löwenstrasse 20, Telephon (051) 27 39 96

**Attraktives
Bauen
mit
Glas-Bausteinen !**

Auf die Dauer vorteilhafter
erweisen sich Glasbaustein-Innen- und
-Aussenwände mit ihren unvergleichlichen
Vorteilen licht- und isolationstechnischer
Natur.

Keinem Verschleiss unterworfen,
keine Unkosten für Ueberholungen und
Erneuerungen. Keine Wartung.

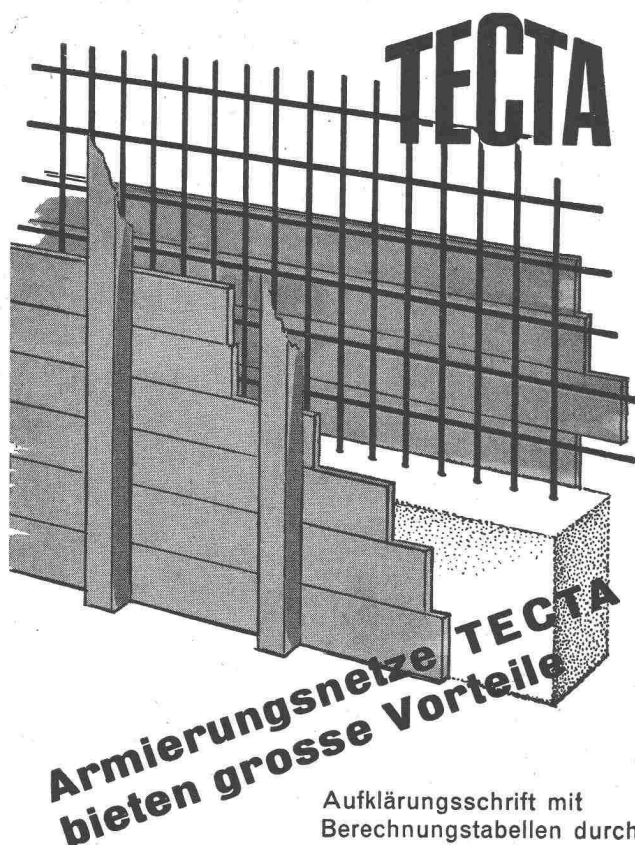
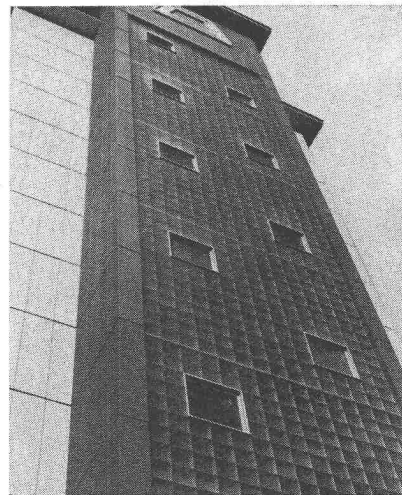
Anspruchslos in der Reinigung.

Verlangen Sie Prospekt und Beratung
über alle Bauprobleme mit Glas-Bausteinen
durch das

SSF

Spezial-Unternehmen für Glas-Betonbau
Schneider, Semadeni + Frauenknecht
Zürich 4, Feldstr. 111, Tel. 051/27 45 63

Ständige Ausstellung: Schweizerische Baumusterzentrale



**Armierungsnetze TECTA
bieten grosse Vorteile**

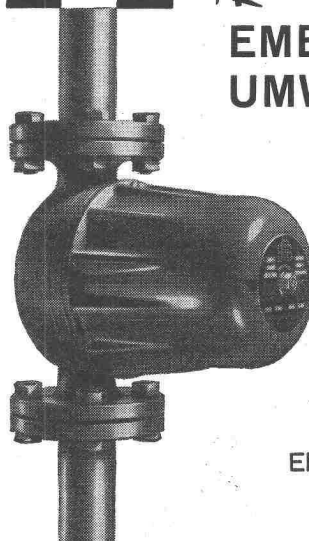
Aufklärungsschrift mit
Berechnungstabellen durch:
TEKTONIK AG. ZÜRICH
Buckhauserstrasse 40
Tel. (051) 54 83 83

Mehr Wärme — weniger Brennstoff

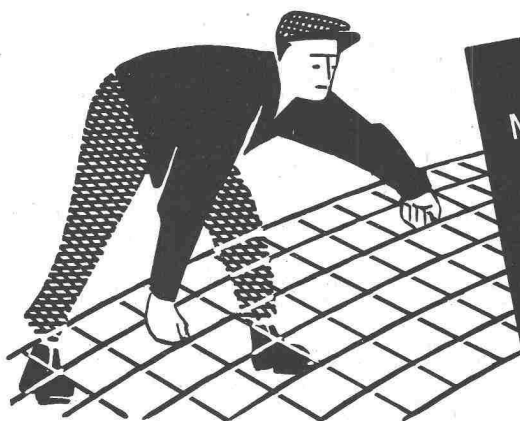


**EMB-
UMWÄLZPUMPEN**

für Zentralheizungen



EMB Elektromotorenbau AG
Birsfelden
Tel. 061/228850



Mit profilierten

PERFEKT

Armierungsnetzen

Pat.

**10 x raschere Ver-
legearbeit!**

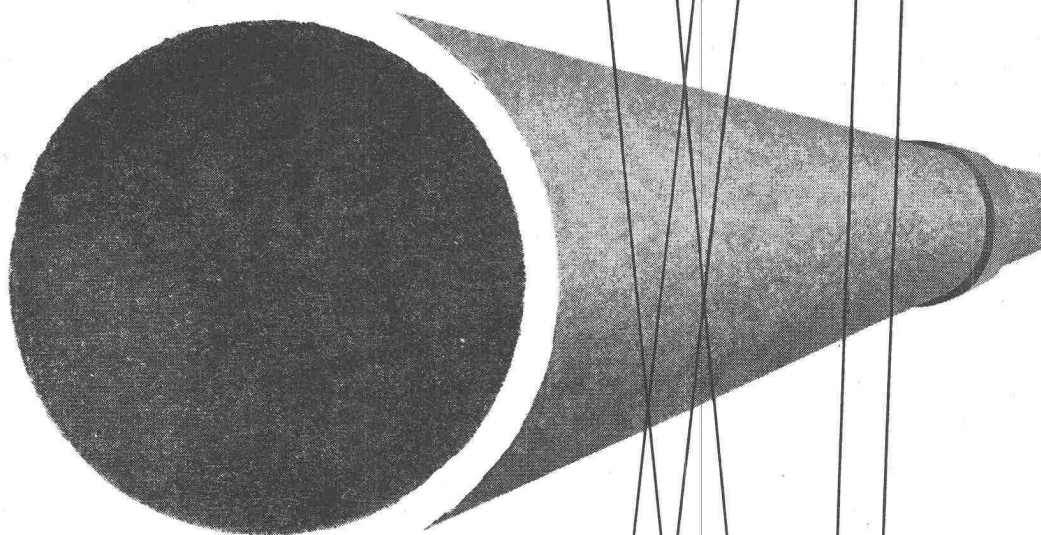
Mehr als 50% Gewichtspersparnis
Ausführlicher Katalog mit
Berechnungstabellen durch

EMIL HITZ

Fabrik für Drahtgeflechte
Zürich 3 Grubenstr. 29 Tel. 33 25 50
Zweigbetrieb Basel:
Ob. Rebgasse 40 Tel. 32 45 92

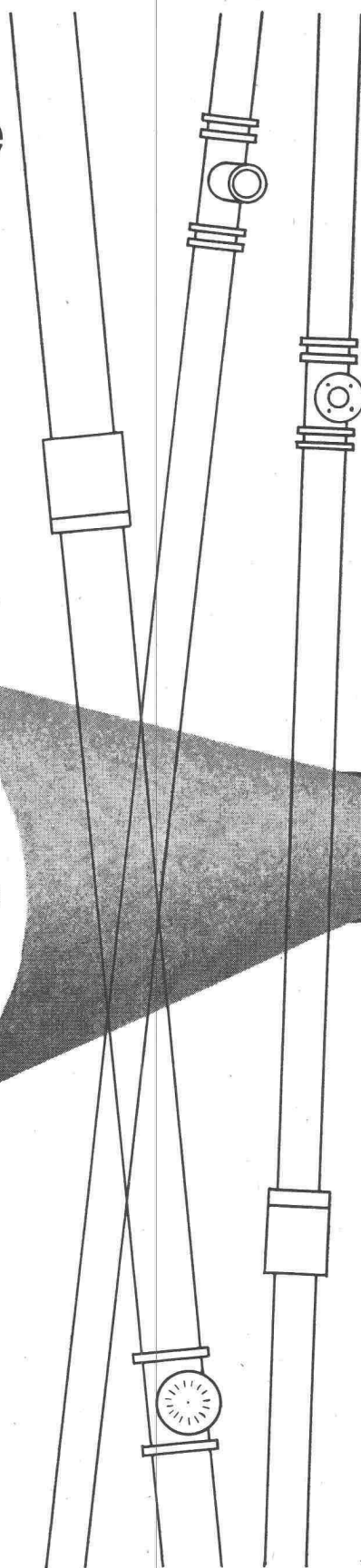
Druckrohre

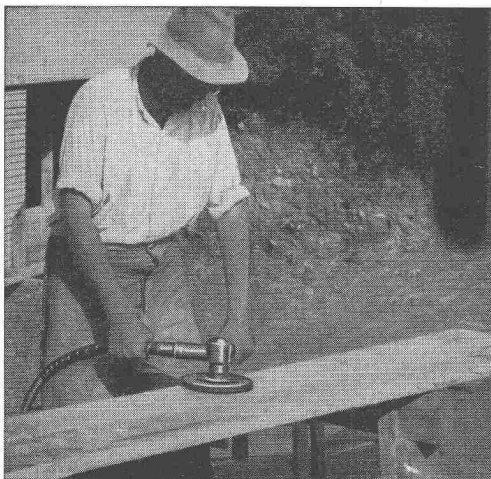
Rost- und korrosionssicheres Rohrmaterial mit geringem Reibungswiderstand. Die hohe Elastizität des Asbestzementes gewährt Sicherheit gegen die Auswirkung von Wasserschlägen. Einfach zu verlegen, die flexiblen Kupplungen gestatten ein leichtes Abwinkeln der Rohre.



Eternit

Eternit AG. Niederurnen
Telefon 058 415 55





Elektrowerkzeuge

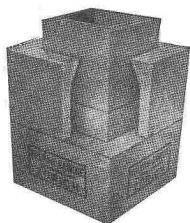
mit biegsamer Welle und ohne biegsame Welle sind sehr beliebt zum

Reinigen von Schalungsbrettern mit Schleifteller oder Topf-Drahtbürste; Schleifen von Betonüberzähnen, Beton- und andern Steinböden usw. — Verlangen Sie bitte Katalog Nr. 150 BZ und Prospekt Nr. 1090/56.

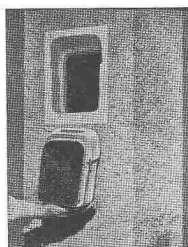
OTTO SUHNER AG BRUGG

Fabrik für Elektrowerkzeuge und biegsame Wellen Tel. (056) 4 14 22

Baue schnell und gut ...



Kamine



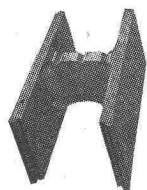
Russtüren

Vulkan-Baustoffe

SPRING + SÖHNE

ZÜRICH UND DIETIKON

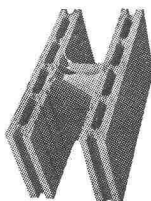
Telephon (051) 52 51 55



Schalungssteine



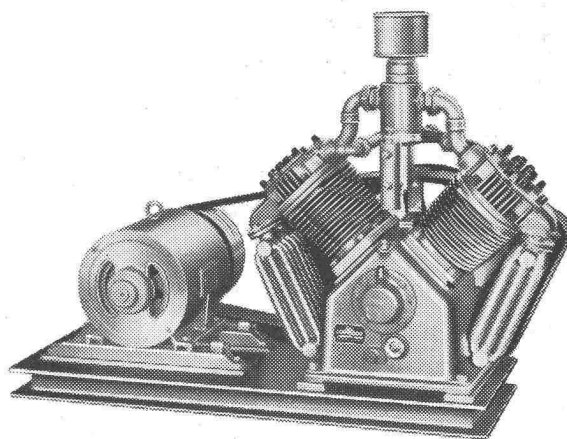
Zwischenwandsteine



Isoliersteine

... baue mit **SPRING-Steinen**

HAUG KOMPRESSOREN



Für jeden Verwendungszweck

Leistung: 14 bis 140 m³/h

Drücke: bis 30 atü

Verlangen Sie bitte unser Angebot

Wir beraten Sie gerne

FRITZ HAUG AG.

Maschinenfabrik **St. Gallen 15** Tel. (071) 23 83 33



WALTER J. HELLER AG.

BAUUNTERNEHMUNG

BERN — SCHLOSSTRASSE 131 — TEL. (031) 5 11 12

Schönheit und Telefon



Was hat die Schönheit überhaupt mit dem Telefon zu tun?

Rationelle Ziele, Technik, Leistungsfähigkeit sind doch allein ausschlaggebend!

Gewiss ist es so ... und doch: Bei der Einrichtung oder beim notwendigen Ausbau von modernen Haustelephon-Anlagen gewinnt auch die Schönheit ihre Bedeutung. Immer mehr fortschrittliche Firmen freuen sich, für Direktions- und Chef-Telephone das rein Rationelle, das Nützliche, die Technik mit der Schönheit verbinden zu können.

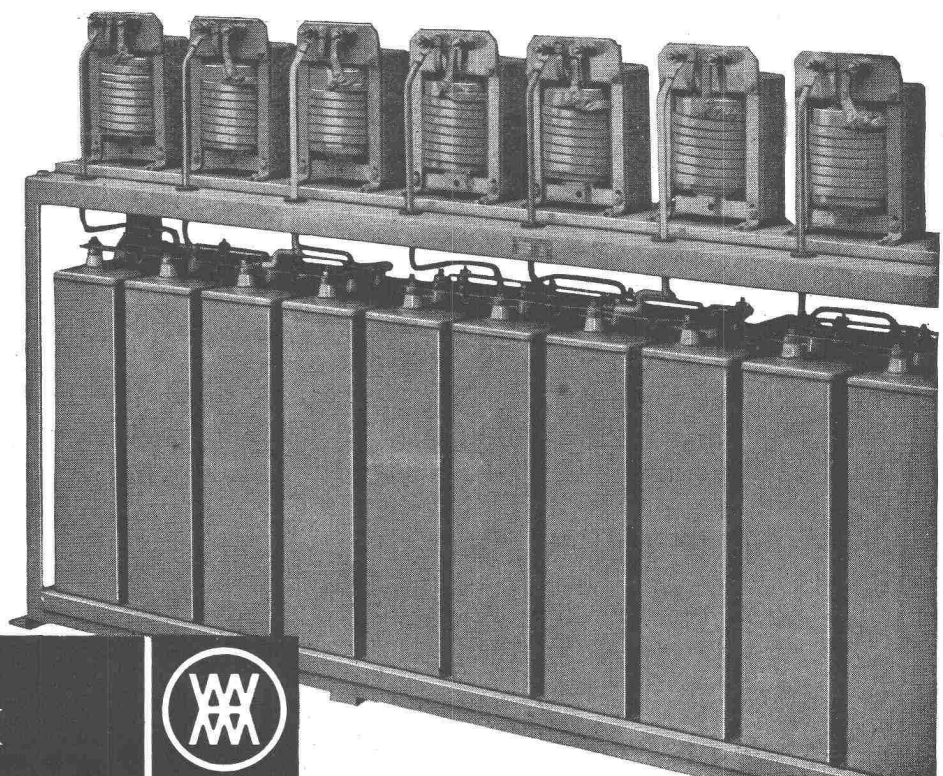
Hasler^{AG} Bern

WERKE FÜR TELEPHONIE UND PRÄZISIONSMECHANIK

mit Zweigniederlassung in Zürich

**Xamax-Kondensatoren-
batterien zur Verbesserung
des Leistungsfaktors $\cos\varphi$
in der bewährten raum-
sparenden Konstruktion.
Näheres darüber
im ausführlichen
Spezialprospekt.**

XAMAX AG
Zürich 50-Oerlikon
Telefon 051 / 46 64 84

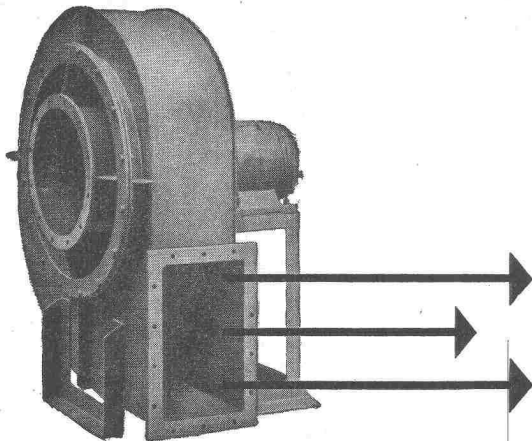


XAMAX



Meidinger

Ventilatoren und Elektromotoren



Qualitätsprodukte seit mehr als einem halben Jahrhundert. Anpassung an alle Ansprüche der Technik. Geräuschloser Lauf durch spezielle Ausführung der Flügelräder und sorgfältiges Ausbalancieren der Ventilatorflügel und Motoranker. Behebung der magnetischen Geräusche der Elektromotoren durch Spezialwicklung. Genau passende Ersatzteile jederzeit ab Lager lieferbar.

G. Meidinger & Cie, Basel 4
Telefon 061-22 97 65

2455



Krane

Elektrozüge

Aufzüge



Schindler-Aufzug- und Uto-Kran-Fabrik AG.. Zürich

Zähneschleifen an eingesandten Stirn- und Schraubenrädern



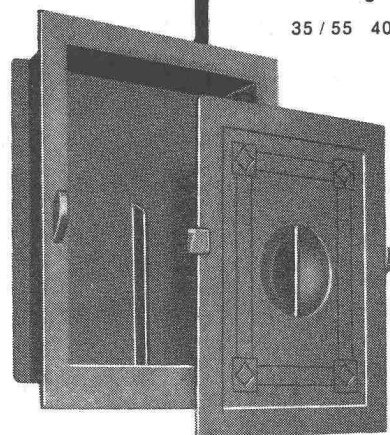
Geschliffene Zahnräder

Sauter/Bachmann & Cie.
Zahnradfabrik
Netstal Gl.

RUSSTÜREN

Einsteigtüren

35 / 55 40 / 60



15 / 15 18 / 18
18 / 24 20 / 30
25 / 30 30 / 40

laufend ab Lager lieferbar



J. G. KIENER + WITTLIN AG

BERN - SCHAUPLATZGASSE 23 - TELEFON 031/29122

VON ROLL

CARON-Stahl

ein Fortschritt
im
Eisenbetonbau

CARON-Stahl ist ein kaltgereckter
Elektrostahl von besonderer Güte.
Dank seinen hervorragenden Eigen-
schaften bietet er dem Bauherrn
hohe Sicherheit – auch im Brandfalle –
und Wirtschaftlichkeit.
Seine wesentlichen Vorteile sind:

hohe Streckgrenze
(minimum 4600 kg/cm²)

konstanter Querschnitt

Gleitwiderstand im Beton
ca. 4 mal grösser
als beim Rundeisen

hohe Brandsicherheit

Beste Handlichkeit

Grosse Steifigkeit
der verlegten Armierungen

CARON-Stahl hat sich in
allen Gebieten des Eisenbeton-
baus bestens bewährt

Lieferung
durch den Eisenhandel

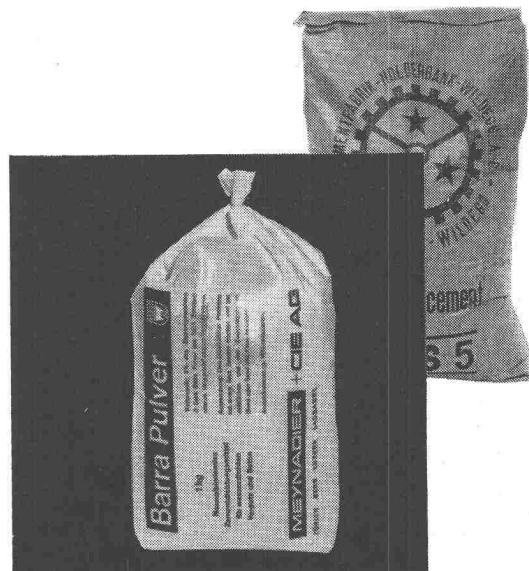
Gesellschaft der Ludw. von Roll'schen
Eisenwerke A.G., Gerlafingen

199

Abdichtungen



Wasserdichten Verputz
und Beton mit
Barra Pulver



1 Sack Barra Pulver
pro Sack Zement

praktisch verpackt in
Kisten zu 25 Säcken

Barra Pulver ist ein normalbindendes Zement-
zusatzmittel, nicht frostempfindlich, greift Eisen
nicht an, keine Verlängerung der Abbindezeiten.
Barra Pulver wird verwendet, wenn bis zur Erhär-
tung des Verputzes oder Betons kein Wasser-
druck auftritt.

Verbrauch: 2% des Zementgewichtes oder pro
m² und cm Verputzstärke 150 g.

MEYNADIER

+CIE AG



Zürich, Telefon 051/52 22 11
Bern, Telefon 031/2 90 51
Luzern, Telefon 041/2 01 05



Bagger 655 B

Kennen Sie die hervorragenden Merkmale des P & H



Raupenbagger Typ 655 B

- ★ Kübelinhalt: 1150 l
- ★ Hydraulische Niederdrucksteuerung
- ★ Dreifach gesichertes Auslegerhubwerk
- ★ Fahrwerk in Raupentraktorenbauart
- ★ Vollständig geschweisste Konstruktion
- ★ Der Laufrollenring verschafft geschmeidiges, leichtes Schwenken
- ★ Hochlöffelausleger und Löffelstiel in geschweisster Kastenkonstruktion
- ★ Hochlöffel, Tieflöffel und Schleppschaufel können innert kurzer Zeit untereinander ausgewechselt werden

**werden auf der ganzen Welt
für die schwersten Arbeiten eingesetzt**

Profitieren Sie von den grossen Vorzügen der P&H Produkte, die nach USA-Normen mit «Made in Europe» Kosten gebaut werden.

Ein Beispiel spricht für die wirklich gewinnbringende P&H Maschine: Die bewährte hydraulische und für jede Bewegung besondere Niederdrucksteuerung lässt den Baggerführer die Last tatsächlich «fühlen». Er wird weniger beansprucht, ermüdet weniger und steigert dadurch die Leistung, wobei zudem noch die Maschine geschont wird.

Diese Ausrüstung macht bis zu 180 bei mechanischen Steuerungen benötigte Bestandteile überflüssig.

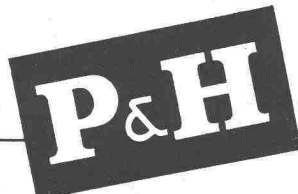
Bitte wenden Sie sich für ausführliche Angaben über P&H Maschinen an den Generalvertreter in der Schweiz.

Alleinvertretung für die Schweiz:

**ULRICH AMMANN
Baumaschinen Langenthal**

Telephon 063/2 27 02

Harnischfeger International Corporation



P & H Raupenbagger mit Kübelinhalt von 400-2670 l