

Zeitschrift: Schweizerische Bauzeitung
Herausgeber: Verlags-AG der akademischen technischen Vereine
Band: 76 (1958)
Heft: 20

Titelseiten

Nutzungsbedingungen

Die ETH-Bibliothek ist die Anbieterin der digitalisierten Zeitschriften auf E-Periodica. Sie besitzt keine Urheberrechte an den Zeitschriften und ist nicht verantwortlich für deren Inhalte. Die Rechte liegen in der Regel bei den Herausgebern beziehungsweise den externen Rechteinhabern. Das Veröffentlichen von Bildern in Print- und Online-Publikationen sowie auf Social Media-Kanälen oder Webseiten ist nur mit vorheriger Genehmigung der Rechteinhaber erlaubt. [Mehr erfahren](#)

Conditions d'utilisation

L'ETH Library est le fournisseur des revues numérisées. Elle ne détient aucun droit d'auteur sur les revues et n'est pas responsable de leur contenu. En règle générale, les droits sont détenus par les éditeurs ou les détenteurs de droits externes. La reproduction d'images dans des publications imprimées ou en ligne ainsi que sur des canaux de médias sociaux ou des sites web n'est autorisée qu'avec l'accord préalable des détenteurs des droits. [En savoir plus](#)

Terms of use

The ETH Library is the provider of the digitised journals. It does not own any copyrights to the journals and is not responsible for their content. The rights usually lie with the publishers or the external rights holders. Publishing images in print and online publications, as well as on social media channels or websites, is only permitted with the prior consent of the rights holders. [Find out more](#)

Download PDF: 22.02.2026

ETH-Bibliothek Zürich, E-Periodica, <https://www.e-periodica.ch>

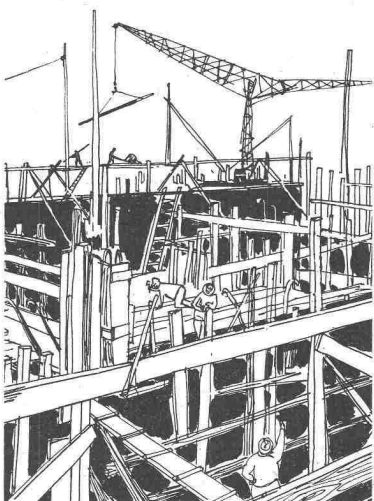
SCHWEIZERISCHE BAUZEITUNG

WOCHENSCHRIFT FÜR ARCHITEKTUR / INGENIEURWESEN / MASCHINENTECHNIK

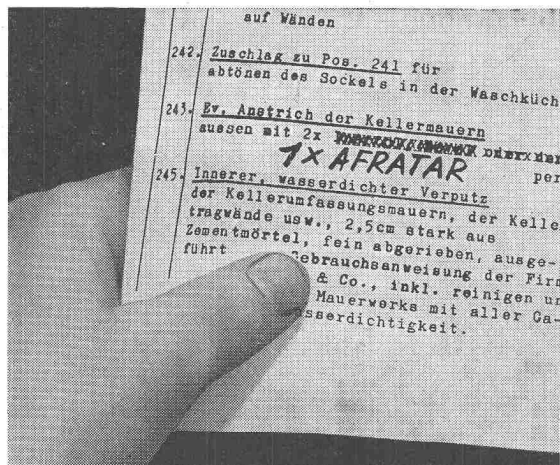
REVUE POLYTECHNIQUE SUISSE

ORGAN DES S.I.A. SCHWEIZERISCHER INGENIEUR- UND ARCHITEKTEN-VEREIN
UND DER G.E.P. GESELLSCHAFT EHEMAL. STUDIERENDER DER EIDG. TECHN. HOCHSCHULE
GEGRÜNDET 1883 VON ING. A. WALDNER / HERAUSGEGEBEN VON ING. W. JEGHER

Beginn der Bausaison: Schutz der Fundamente!



«Durch einen einfachen Eintrag im Devis...»



« . . . profitieren auch Sie von den bestechenden AFRATAR-Vorteilen! »

Was auf zahlreichen Grossbaustellen begleitend für den Einsatz von AFRATAR war, wird auch Sie überzeugen; denn AFRATAR ist

1. Einfacher:

Während mit den üblichen Schwarzlacken 2—3 Anstriche notwendig sind, erzielen Sie mit AFRATAR im einmaligen Auftrag die gleiche oder grössere Schichtstärke. AFRATAR kann auch auf frischen Beton aufgetragen werden.

2. Schneller:

Durch Einsparen von Arbeitsgängen gewinnen Sie Zeit und können dem modernen Bautempo besser Rechnung tragen, indem Sie gleichzeitig höchsten Ansprüchen in bezug auf dauernde Schutzwirkung genügen.

3. Wirtschaftlicher:

Der kostenmässig wesentlich ins Gewicht fallende Faktor Arbeitskraft wird durch die Reduktion der Arbeitsgänge auf einen Bruchteil reduziert, was den AFRATAR-Schutzanstrich wesentlich verbilligt.

Afra-Schutzanstriche für Beton und Eisen unter der Erde und unter Wasser, lieferbar durch den Fachhandel.

AFRA-Schutzanstriche, entwickelt und hergestellt durch

Siegfried Keller & Co., Wallisellen/ZH, Tel. (051) 93 32 32.

afra tar

SIEGFRIED keller & co

afra tar

Verlag

W. Jegher & A. Ostertag, Dianastrasse 5, Zürich / Tel. 23 45 07 / Postcheck VIII 6110

Bürozeiten: Montag bis Freitag 7—12 Uhr und 13.45—17.30 Uhr. Samstags geschlossen.

Postadresse:

Schweiz. Bauzeitung, Postfach Zürich 39

Bezugspreise

Einzelheft Fr. 1.65 — Abonnements:

	12 Monate	6 Monate	3 Monate
Schweiz	66.—	33.—	16.50
Ausland	72.—	36.—	18.—

Für Mitglieder des S. I. A., der GEP und des Schweiz. Technischen Verbandes sowie für Studierende der ETH, der EPUL und schweiz. staatl. Technischer Mittelschulen ermässigte Preiskategorien nach Tarif.

Anzeigenverwaltung

Mosse-Annoncen AG., Zürich, Limmatquai 94 / Tel. 32 68 17 / Postcheck VIII 1027

INHALT

Erste Eindrücke von der Brüsseler Weltausstellung	295*
Wettbewerb Tierspital Bern	296*
Das Kurzstartflugzeug Dornier Do 27	305*

Mitteilungen

Gummimodelle zur statischen Untersuchung von Gewölbestauanlagen	306
400-MVA-Transformatoren für die Kraftwerke Vorderrhein. Flexible Fernbetätigung «Ruch». Eine Umschlaghalle der Schweiz. Reederei in Strassbourg. «Lignum». Brückenaufleger aus Panzerstahl. Eidg. Technische Hochschule	307

Nekrologe

Hermann Glutz. Max Schlaepfer	307*
---	------

Buchbesprechungen

Die Wertberechnung des Baulandes, von W. Naegeli. Il costo delle grandi opere d'ingegneria, von Eugenio Campini	308
Nomogramme für gleichförmigen Abfluss in Gerinnen, vom Eidg. Oberbauinspektorat. Geschichte der Ludwig von Roll'schen Eisenwerke, I. Band. La prévention des accidents du travail aux Etats-Unis, par O.E.C.E. Neuerscheinungen	309

Wettbewerbe

Kinderkrippen in Biel. Gemeindeschulbauten in Wettingen. Gewerbliche Berufsschule in Brugg	310
--	-----

Ankündigungen

Schöpferisches Gruppendenken. Schweiz. Vereinigung für Dokumentation. Baugrundtagung 1958 in Hamburg. Vortragskalender	310
--	-----