

**Zeitschrift:** Schweizerische Bauzeitung  
**Herausgeber:** Verlags-AG der akademischen technischen Vereine  
**Band:** 76 (1958)  
**Heft:** 19

## Werbung

### Nutzungsbedingungen

Die ETH-Bibliothek ist die Anbieterin der digitalisierten Zeitschriften auf E-Periodica. Sie besitzt keine Urheberrechte an den Zeitschriften und ist nicht verantwortlich für deren Inhalte. Die Rechte liegen in der Regel bei den Herausgebern beziehungsweise den externen Rechteinhabern. Das Veröffentlichen von Bildern in Print- und Online-Publikationen sowie auf Social Media-Kanälen oder Webseiten ist nur mit vorheriger Genehmigung der Rechteinhaber erlaubt. [Mehr erfahren](#)

### Conditions d'utilisation

L'ETH Library est le fournisseur des revues numérisées. Elle ne détient aucun droit d'auteur sur les revues et n'est pas responsable de leur contenu. En règle générale, les droits sont détenus par les éditeurs ou les détenteurs de droits externes. La reproduction d'images dans des publications imprimées ou en ligne ainsi que sur des canaux de médias sociaux ou des sites web n'est autorisée qu'avec l'accord préalable des détenteurs des droits. [En savoir plus](#)

### Terms of use

The ETH Library is the provider of the digitised journals. It does not own any copyrights to the journals and is not responsible for their content. The rights usually lie with the publishers or the external rights holders. Publishing images in print and online publications, as well as on social media channels or websites, is only permitted with the prior consent of the rights holders. [Find out more](#)

**Download PDF:** 07.01.2026

**ETH-Bibliothek Zürich, E-Periodica, <https://www.e-periodica.ch>**

# SCHWEIZERISCHE BAUZEITUNG

WOCHENSCHRIFT FÜR ARCHITEKTUR / INGENIEURWESEN / MASCHINENTECHNIK

REVUE POLYTECHNIQUE SUISSE

ORGAN DES S. I. A. SCHWEIZERISCHER INGENIEUR- UND ARCHITEKTEN-VEREIN  
UND DER G. E. P. GESELLSCHAFT EHEMAL. STUDIERENDER DER EIDG. TECHN. HOCHSCHULE  
GEGRÜNDET 1883 VON ING. A. WALDNER / HERAUSGEGEBEN VON ING. W. JEGHER



Zürich Luzern Bern Basel Solothurn Lausanne Genf Sion Chur

Neuzeitliche patentierte Konstruktionen

## Verlag

W. Jegher & A. Ostertag, Dianastrasse 5,  
Zürich / Tel. 23 45 07 / Postcheck VIII 6110  
Bürozeiten: Montag bis Freitag 7—12 Uhr  
und 13.45—17.30 Uhr. Samstags geschlossen.

Postadresse:

Schweiz. Bauzeitung, Postfach Zürich 39

## Bezugspreise

Einzelheft Fr. 1.65 — Abonnements:

Monate:	Schweiz			Ausland		
	12	6	3	12	6	3
Kat. A	66.—	33.—	16.50	72.—	36.—	18.—
B	60.—	30.—	15.—	66.—	33.—	16.50
C	50.—	25.—	12.50	56.—	28.—	14.—
D	40.—	20.—	10.—	46.—	23.—	11.50

A Normaler Preis

B für Mitglieder Schweiz. Techn. Verband  
sowie für Studierende schweizerischer  
staatlicher Technischer Mittelschulen

C für Mitglieder S. I. A. oder G. E. P.

D für Mitglieder S. I. A. oder G. E. P., die  
weniger als 30 Jahre alt sind, sowie für  
Studierende der ETH und der EPUL  
(bei Bestellung Geburtsjahr angeben)

Das Abonnement kann mit jedem Kalen-  
dermonat begonnen werden. Die Katego-  
rien B, C und D gelten nur für direkte  
Bestellung beim Verlag.

## Anzeigenverwaltung

Mosse-Annoncen AG., Zürich, Limmat-  
quai 94 / Tel. 32 68 17 / Postcheck VIII 1027



ING. MAX GREUTER & CIE. ZÜRICH 7  
INJEKTIONS- UND GUNIT-ARBEITEN TIEFBOHRUNGEN

**BERCHTOLD & Co.**  
HEIZUNG • LÜFTUNG  
WARMWASSER  
**THALWIL**

**INDUSTRIE-  
HEIZUNG**  
HEISSWASSER  
STATT DAMPF

Telephon  
051/92 05 01

## INHALT

Das Atomenergie-Zentrum in Mar-  
coule . . . . . 283\*

Die Strassentrasse: Räumliche Pro-  
jektierung, Aesthetik und optische  
Führung. Von E. Knecht . . . . . 291\*

## Wettbewerbe

Verwaltungs- und Lagergebäude der  
Compagnie Vaudoise d'Electricité in  
Morges. Evang. Kirche in Oberaach TG.  
Reform. Kirchgemeindehaus in Mün-  
chenstein . . . . . 294

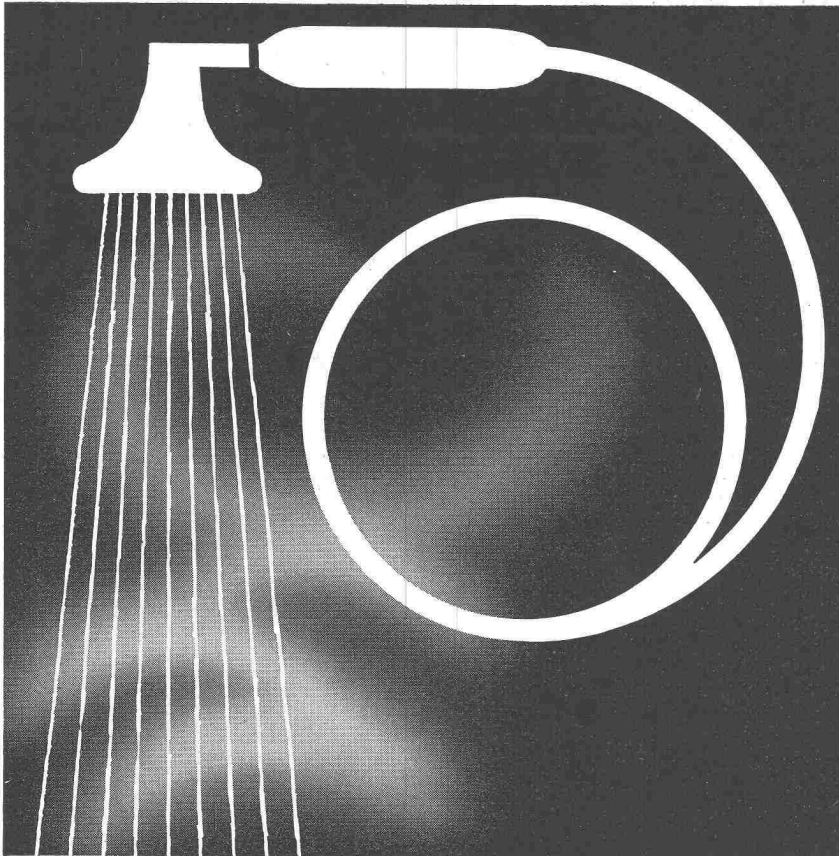
## Ankündigungen

Aargauerischer Ingenieur- und Archi-  
tectenverein, Vereinigung Schweizeri-  
scher Strassenfachmänner. Vortrags-  
kalender . . . . . 294

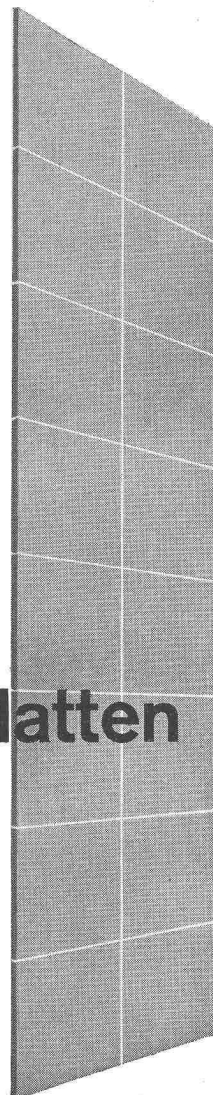
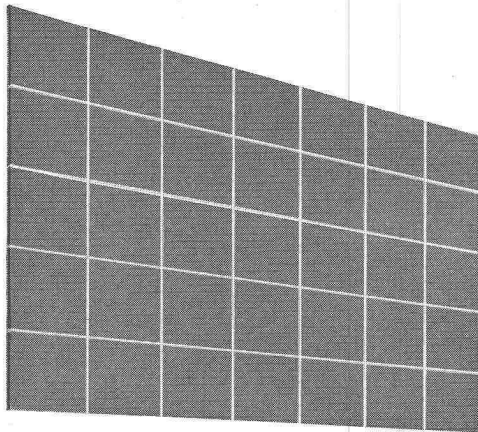
**Tiefbohr- und Baugesellschaft AG. Zürich-Bern**

**Grundwasserfassungen • Schnellfilter System „Peter“**

Sondierbohrungen - Entnahme ungestörter Bodenproben - Bohr-Pressbetonpfähle  
Kernbohrungen im Fels - Injektionen - Druckluftarbeiten



K. Jördl



## keramische Wandplatten

### Hitze oder Kälte

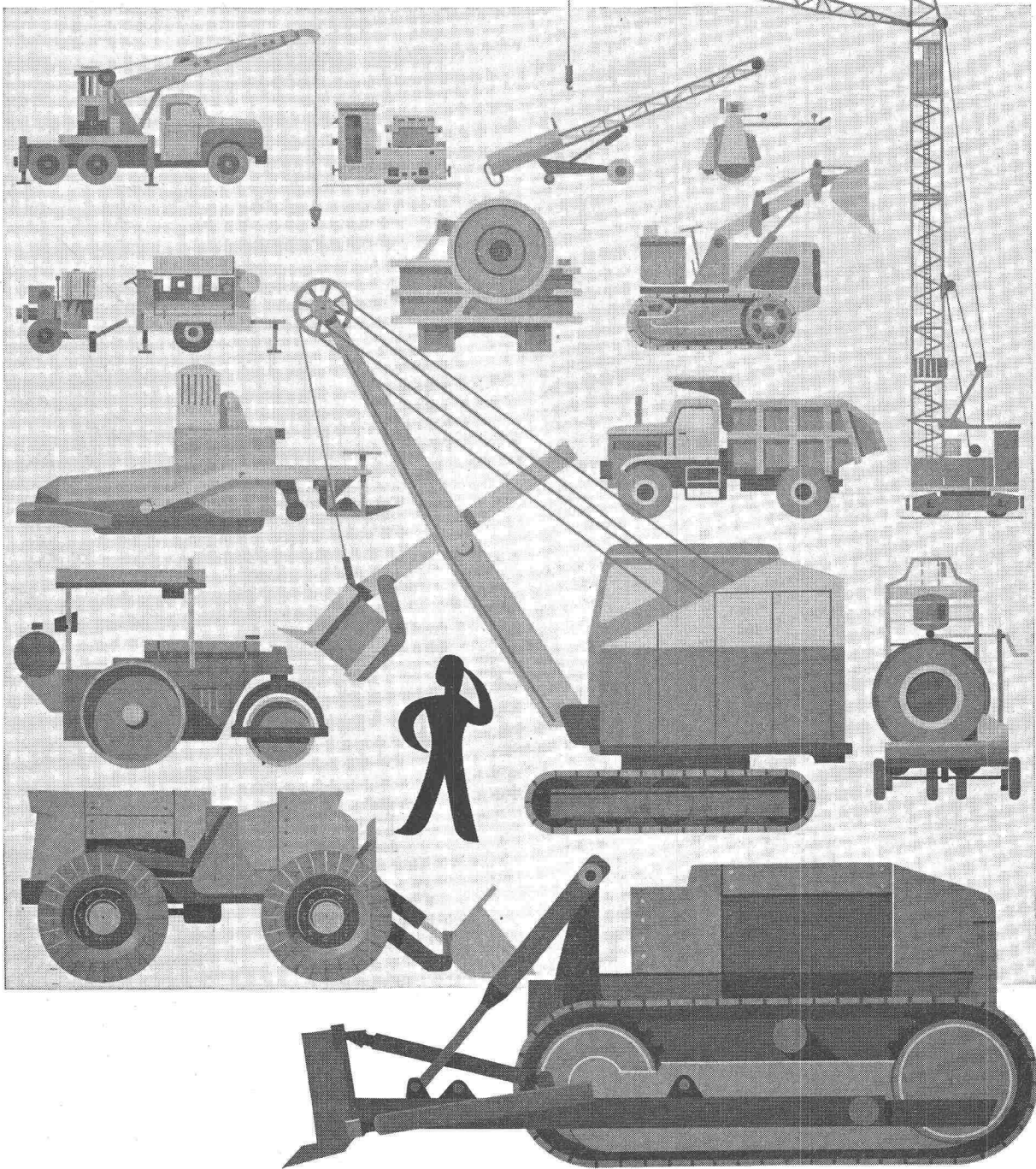
Keramische Wandplatten ertragen stärkste Temperaturwechsel. Selbst das Besprühen mit Wasser von 7° bis 90° schadet ihnen nicht.



Mehr als je finden die Vorteile der keramischen Wandplatten heute Anerkennung, und gerade unsere jungen Architekten schätzen sie am meisten.

Beratung und Lieferung durch die Fachgeschäfte.

Die rechte Maschine am rechten Platz...



Überall wo Sie bauen, brauchen Sie Maschinen und Werkzeuge, die speziell für Ihre Arbeit konstruiert wurden, Maschinen, deren Qualität eine einwandfreie und nutzbringende Arbeit gewährleistet. Die Wahl der „rechten Maschine am rechten Platz“ müssen Sie selber treffen. Robert Aebi aber hilft seit 77 Jahren den Baufachleuten der ganzen Schweiz die richtige Maschine zu finden. Ihre Fachkenntnisse zusammen mit Robert Aebi's Erfahrung garantieren

die rasche und korrekte Bestimmung der für Ihre Arbeit am besten geeigneten Maschine. Und weil das moderne RACO-Programm beinahe jede mögliche Konstruktion und Type umfasst, können Sie in jedem einzelnen Fall mit einer unparteilichen, auf gesunder Ingenieurpraxis basierenden Empfehlung rechnen. Warum nicht bei jedem Baumaschinenproblem - auch dem kleinsten - Robert Aebi konsultieren? Telefonieren Sie (051) 231750 oder schreiben Sie an



**Robert Aebi AG Zürich**

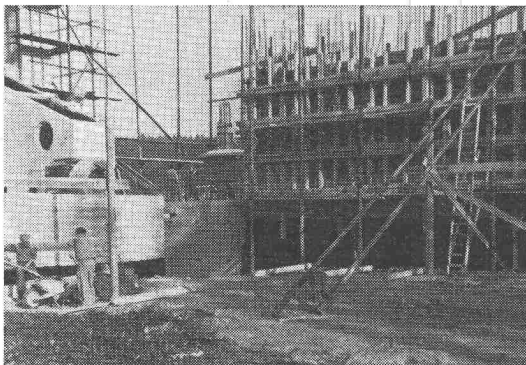
Uraniastrasse 31/33



# BAUTENSCHUTZ

SIEGFRIED  
Keller

## Fundamentisolation vereinfacht mit AFRATAR!



Atomreaktor Würenlingen: Isolationsarbeiten mit AFRATAR

## Isolationsarbeiten rationeller mit AFRATAR

Auszug aus einem im «Hoch- und Tiefbau» am 5. Oktober 1957 erschienenen Artikel:

«Afratar wird hauptsächlich für die Isolierung von Fundamenten, Keller- und Stützmauern, Brückenwiderlagern usw. eingesetzt. Dank besonderen Zusätzen bietet Afratar eine wesentlich verbesserte Widerstandsfähigkeit gegen die chemische Beanspruchung von aggressivem Erdreich, Wasser, Rauchgasen usw. Der für den Baumeister besonders interessante Vorteil von Afratar liegt darin, dass mit einem einzigen Afratar-Anstrich eine grössere Schichtdicke erzielt wird als mit zwei Anstrichen nach dem herkömmlichen System. Trotzdem lässt sich Afratar eher leichter als die bisher üblichen Schwarzlacke verarbeiten. Dies kommt daher, weil Afratar thixotrop ist, d. h. das Produkt hat wohl anscheinend eine dicke, sahnige Konsistenz, verflüssigt sich jedoch unter der Anstrichbürste und lässt sich rasch, geschmeidig und leicht auftragen. Thixotrope Anstriche bieten ausserdem den Vorteil, dass sie auch bei sehr dickem Auftrag nicht ablaufen. Gegenüber den bereits bisher bekannten, sogenannten Dickanstrichen zeichnet sich Afratar dadurch aus, dass keine besondere Grundierung notwendig ist. Auch dient dasselbe Erzeugnis für Anstriche über und unter der Erde, über und unter Wasser und ergibt in jedem dieser Fälle den gleich homogenen und glatten Ueberzug. Afratar kann ohne weiteres auch auf frischen Beton aufgetragen werden.»

AFRATAR, lieferbar durch den Baumaterialhandel oder direkt durch



SIEGFRIED  
**Keller** CO

Wallisellen-Zürich - Tel. 051/ 93 32 32

LUFTSCHUTZ-TÜREN A+L 203-2  
LUFTSCHUTZ-DECKEL A+L 607-2

Unser Modell hat die an leichte Schutzraumtüren ( $P = 2000 \text{ kg/m}^2$ ) gestellte Anforderungen erfüllt. Lauf Sprengprüfungen Untersuchungsbericht EMPA Nr. 26937/3 v. 27. 1. 58.

Für innern und äussern Anschlag OHNE Quer-balken

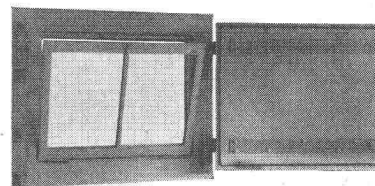
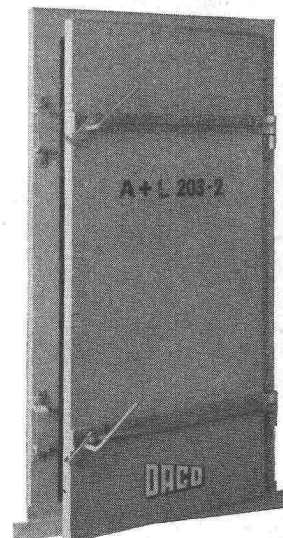
System **DACO**

Einfache Montage

Normgrössen  
Spezialgrössen für Türen  
bis max. 1—2 m

Vorteilhafte Preislage

Alleinvertrieb  
der Beschläge  
**BARTH & CO.**  
Schützengasse 31  
ZÜRICH 1

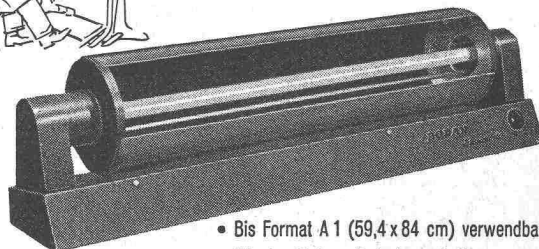


**DANGEL & Co ZÜRICH 2**  
Mutschellenstrasse 152      Telefon (051) 45 22 22

## Inserate in der Schweiz. Bauzeitung haben Erfolg



**BODAN-Standard 0**  
der einfachste  
Lichtpaus-Apparat



- Bis Format A 1 (59,4 x 84 cm) verwendbar
- Für den kleinen Bedarf geschaffen
- Erstaunlich niedriger Preis
- Verlangen Sie **Gratis-Probestellung** oder Prospekt über grössere Durchlauf-Lichtpaus-Maschinen



**BODAN-Hand-Entwicklermaschine**  
Für Pläne von 65, 110 und 120 cm Breite; mit oder ohne Motor-Antrieb. Das praktische Zusatzgerät zum BODAN-Standard 0.

**Karl Müller AG.**  
Roggwil/TG

Fabrik für Lichtpausmaschinen u. Fotokopierapparate • Tel. 071/48377



## Montage- bereit!

Nach bloßem Andrücken  
und Anklopfen ist diese Holzfaser-  
Platte fertig verleimt.

# BRIGATEX

der sofort und ohne Preßdruck  
abbindende Kaltleim  
ist in der Anwendung einfach,  
zeitsparend und zuverlässig.

# BRIGATEX

ist außerdem der ideale Leim  
für Kunstharz-Platten,  
Aluminium, Blei usw.  
auf Holz, Gips, Beton, Mauerwerk.

Unser technischer Dienst  
steht Ihnen mit seinen praktischen  
Vorführungen jederzeit kostenlos  
zur Verfügung.  
Telephon 041.781351

DR. M. EBNÖTHER SEMPACH - STATION



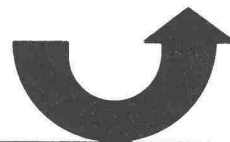
# Stuag

**Schweiz. Strassenbau- und Tiefbau-Unternehmung AG**

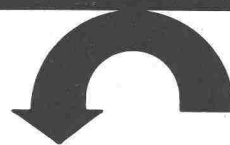
gegründet 1912

**Filialen in der ganzen Schweiz**

## DIE BITUMIERTE ALUMINIUM-DACHPAPPE



# BITAL



für Baracken  
Lagerschuppen  
Garagen  
Veloständer  
Kleintier- und  
Geflügelställe  
Schindeldächer und  
Schindelwände

Dachabdeckungen  
Wind- und Feuchtigkeitsschutz

**Bital ist feuerhemmend** (EMPA-Bericht No. 1090)  
altert nicht, ist gut anschmiegar, schneidbar.  
Lieferung in Rollen von 50 und 100 Lfm,  
Stärke 0,2 mm                      Breite 57 und 67 cm

**DR. ING. M. KOENIG, ZÜRICH,**

Für Wind- und Feuchtigkeitsschutz





# SCHULTHESS



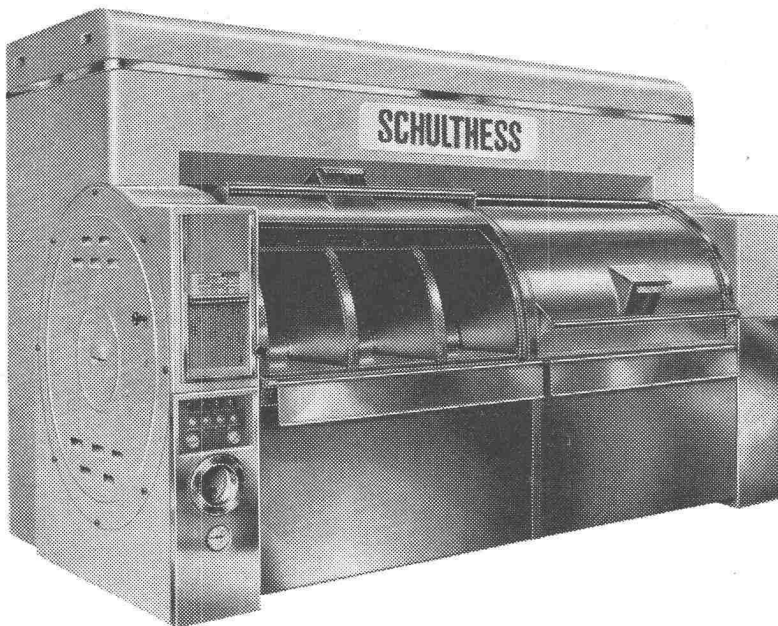
## Waschautomaten Schulthess-Frontal

7 Modelle 

4	6	10	18	25	35	60 kg
---	---	----	----	----	----	-------

Jedes Modell mit patentierter Lochkartensteuerung, eingebautem Boiler, automatischer Waschmittelzufuhr durch Kippbecher und patentierter Spülvorrichtung. Diese Automaten waschen vor, kochen, brühen, spülen und schwingen. Geeignet für gewerbliche Wäschereien, Hotels, Restaurants, Heime, Anstalten sowie für Haushaltungen und Mehrfamilienhäuser. **50 bis 65% Leistungssteigerung und Einsparungen an Waschmitteln, Löhnen und Energie im Vergleich mit konventionellen Maschinen.** Mit 8 Lochkarten leistet Ihr Schulthess-Automat die gleiche Arbeit wie 8 ganz verschiedene Spezial-Waschautomaten.

Die beste Referenz: Über 25000 Schulthess-Automaten in Betrieb!

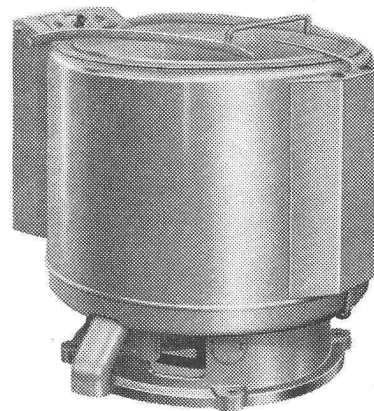


## Schnellwaschautomaten Schulthess-Pullman

4 Modelle	S/P 3	S/P 4	S/P 5	S/P 6
Ladegewicht	120	155	190	230 kg
Std.leistung	210	270	290	350 kg

Schnellwasch-Programmdauer 30 Min.

Einfüllen und entladen in 6 bis 10 Minuten. Automatische Programmsteuerung mit auswechselbaren Lochkarten. Eingebauter Wassertank, automatische Waschmittelzufuhr, patentierte Spülvorrichtung, eingebaute Anlage für Wärme- und Spülwasserwiederverwertung. **Energie- und Betriebskosten-Einsparungen gegenüber konventionellen Maschinen über 60%.**



## Schulthess-Schnellläuferzentrifugen

3 Modelle	S/500	S/700	S/900
Ladegewicht	14	30	47 kg

Diese Zentrifugen arbeiten vollständig vibrationsfrei mit 1500 t/min und sind vollautomatisch gesteuert. Die Schleuderleistung ist derart hoch, dass höchstens während 6 Minuten geschwungen werden darf, weil sonst die Wäsche für das Mangen zu trocken wird.

## MASCHINENFABRIK AD. SCHULTHESS & CO. AG. ZÜRICH

Zürich	Stockerstrasse 57	Tel. 051/2744 50
Bern	Aarberggasse 29	Tel. 031/ 30321
Chur	Bahnhofstrasse 9	Tel. 081/ 20822
Lausanne	16, av. du Simplon	Tel. 021/2621 24
Neuchâtel	9, rue des Epancheurs	Tel. 038/ 58766

Grm. F1/R30 D





**OEDERLIN**

Aktiengesellschaft OEDERLIN & CIE. Baden  
Telephon (056) 2 41 41

(Schweiz)



Unsere neuen Sanitär-Modelle „Romand“ ergänzen vorteilhaft jede moderne Installation in Küche und Badezimmer.

**Die Hausfrau**

bewundert die Eleganz der OEDERLIN-Armaturen und schätzt bei der Reinigung die fugenlosen Oberflächen.

**Der Installateur**

kennt den bis in alle Einzelheiten durchdachten, einfachen Aufbau der OEDERLIN-Armaturen.

**Der Armaturen-Händler**

empfiehlt und verkauft OEDERLIN-Armaturen, weil er diesem bewährten Erzeugnis mit nichtsteigender Spindel und O-Ring-Abdichtung sein Vertrauen geschenkt hat.

**Die Bauherren und Architekten** wissen die harmonische Formgebung und lange Lebensdauer der OEDERLIN-Armaturen zu würdigen.

**ROTO-  
Drehkipp-Beschläge**

Für alle Fenstergrößen bis 5 m<sup>2</sup>  
Fenster zum Drehen und Kippen

**2 Belüftungsmöglichkeiten!**

Zu beziehen durch den Fachhandel  
**ROTO-FRANK AG. ZÜRICH**  
Hohlstrasse 188 Tel. 051 42 11 45

**KETTEN +  
Kettenräder**

Rollenketten  
Zahnketten  
Förderketten  
Tempergussketten  
Drahtketten etc.  
In jeder Ausführung  
und für jeden Zweck

Komplette Antriebe  
ab Lager

**WILH. PLÜSS · ZÜRICH 1**

Postfach Zürich 39  
Talstrasse 66  
Tel. (051) 27 52 01/27 27 80.

Verlangen Sie Katalog 954 B



# Rohrpost-Anlagen

sind das geeignete Mittel, Ihren Betrieb zu rationalisieren

Bank-Betriebe

Papier-Industrie

Textil-Industrie

Chemische Industrie

Maschinen-Metall-Industrie

Elektro-Industrie

Fahrzeug-Industrie

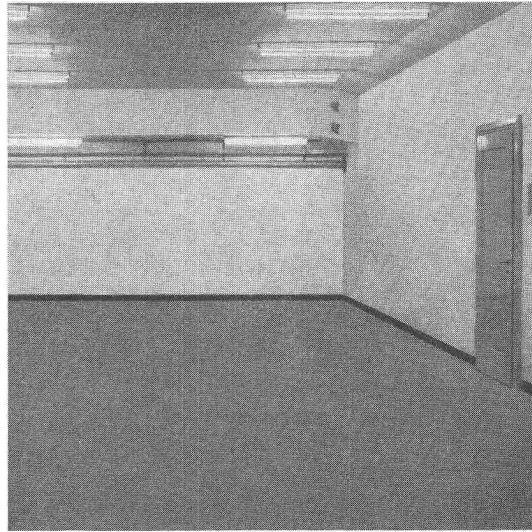
Versand-Geschäfte

Wir bauen für jedes Wirtschaftsgebiet die geeignete Anlage von der einfachen Punkt-Punkt-Verbindung bis zur vollautomatischen wählscheibengesteuerten Rohrpost-Anlage

Unverbindliche Beratung und Projektierung durch

**Standard Telephon und Radio AG.**  
Zürich, mit Zweigniederlassung in Bern

# Abdichtungen



Wadimex-Bodenbelag in einem Archivraum der Escher-Wyss AG., Zürich

# Wadimex-Bodenbelag

Dieser Bodenbelag ist besonders geeignet für Hallen, Lagerräume, Werkstätten und Keller, d. h. überall dort, wo Böden grosser Abnutzung ausgesetzt sind.

Die besonderen Eigenschaften:

- strapazierbar**
- elastisch**
- fugenlos**
- schalldämpfend**
- gleitsicher**
- staubfrei**
- wasserfest**
- anspruchlos im Unterhalt**

Eine spezielle Equipe ist für die Ausführung des Wadimex-Bodenbelages ausgebildet. Verlangen Sie Belagsmuster, Referenzen und Prospekte.

**MEYNADIER**

+CIE AG



Zürich, Telefon 051/52 22 11  
Bern, Telefon 031/2 90 51  
Luzern, Telefon 041/2 01 05

# PORA

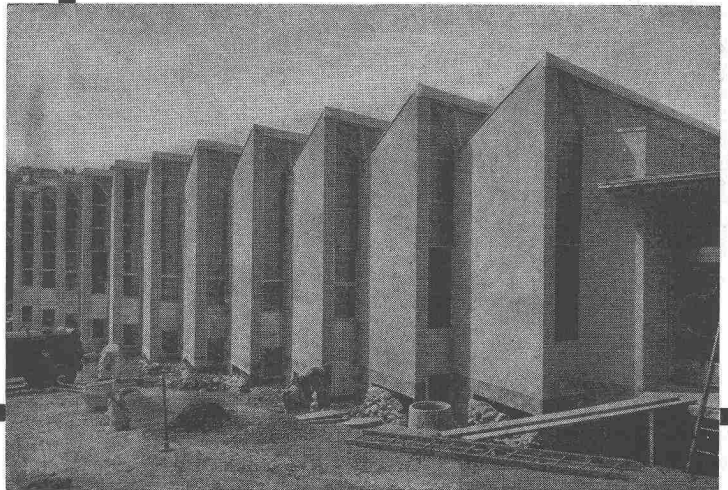
ISOLIERBETON

rein anorganische Porenbeton-

## ISOLIERPLATTEN

in die Betonschalung gelegt.

Hervorragende Aussenisolierung, insbesondere für Eisenbeton.



Eisenbetonbau, vollständig mit PORA-Platten ummantelt

## PORA AG

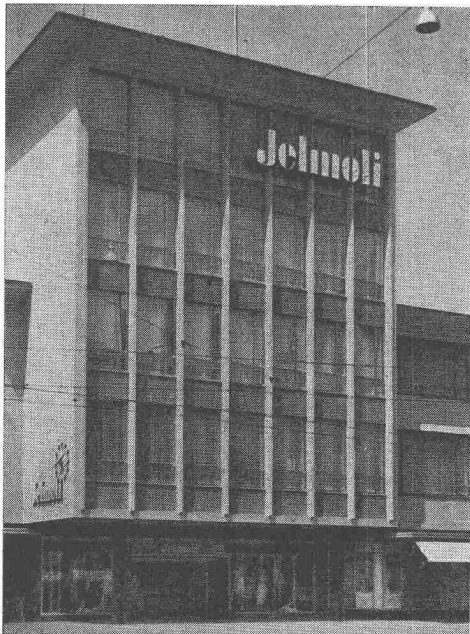
Mühlehorn  
058 / 4 34 36

Reichenburg  
055 / 3 92 22

## Gebr. Tuchschmid AG. Frauenfeld und Zürich



Leichtmetallfenster



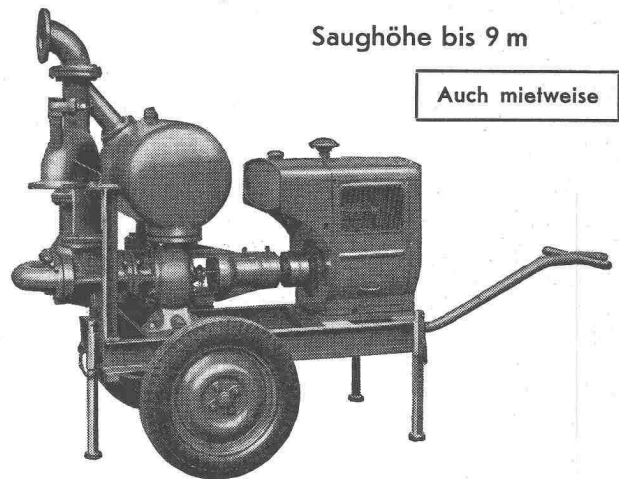
Selbstansaugende ventillose

## Baupumpen

System «Lauchenauser»

Saughöhe bis 9 m

Auch mietweise



Leistungen 1—5000 l/sek. Kein Bodenventil. Keine Klappe im Saugstutzen. Keine Hilfs-Vakuum-Pumpe. Jederzeitiges automatisches Ansaugen auch nach Lufteintritt im Saugrohr. Keine reibenden, sich abnützenden Dichtungsflächen, daher störungsfrei auch bei Schlamm-, Sand- und Kiesförderung.

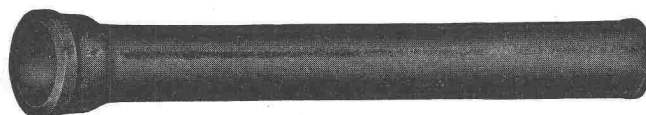
**Maschinenfabrik a. d. Sihl AG. Zürich**

Gegründet 1871

Telephon (051) 23 35 14

## Gusseiserne Hochdruckröhren mit Stemm- u. Schraubmuffen Formstücke — Armaturen

Schweizer Normalien  
Lager in Winterthur



für normalen und  
höheren Betriebsdruck

**KÄGI & Co.** TELEPHON No. 2 24 15 **WINTERTHUR**



# SchenkerStoren

**Vitra-Flex**

Die bewährte Store für Doppelverglasungsfenster

Beliebige Lamellenverstellung

Grosse Farbwahl

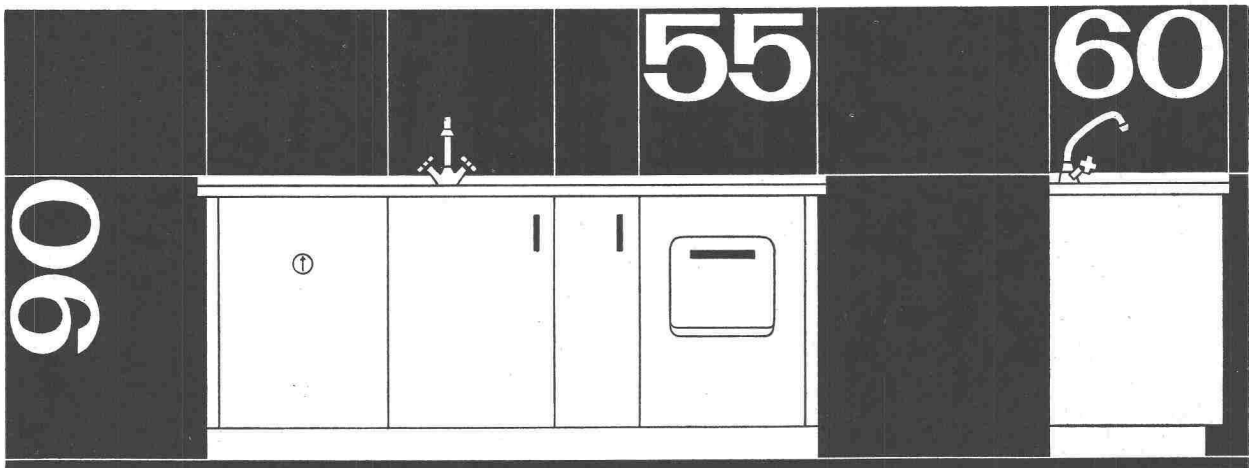
Zuverlässige Getriebebedienung

**Storenfabrik**

**Emil Schenker AG., Schönenwerd**

Telephon (064) 3 13 52

Filialen in: Basel, Bern, Genf, Lausanne, Lugano, Luzern, Solothurn, St. Gallen, Winterthur, Zürich



## Die neue Therma-Norm

Norm-Elemente:

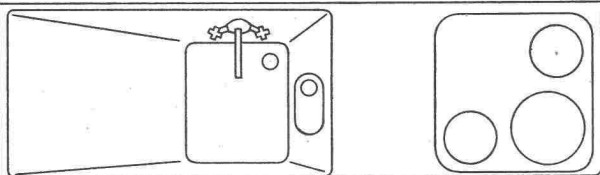
1-2 Spülröge, Boiler, Herd, Kühlschrank, Kübelfach, Rüstnische,  $\frac{1}{4}$  Schrank,  $\frac{1}{2}$  Schrank, Tüchlitrockner, Pfannenschrank

Therma hat die Herstellung von Küchenkombinationen von Grund auf neu gelöst. Völlig neu ist die Bauweise: ein Einbaurahmen (pat. ang.) bildet das Gerüst. Die Abdeckung aus rostfreiem Stahl wird aufgesetzt. Die Apparate- und Kastenelemente werden eingeschoben; sie sind stets zugänglich und — austauschbar! Jeder Teil ist völlig neu durchkonstruiert, jeder Teil ist bis aufs äusserste normiert. Einheitlich sind die Elementmasse für Höhe (90 cm), Tiefe (60 cm) und Breite ( $\frac{1}{4}$  = 55 cm,  $\frac{1}{2}$  Breite = 27,5 cm). Genormt sind auch die elektrischen und hydraulischen Anschlüsse.

Mit der Therma-Norm planen Sie leichter. Sie rechnen mit kürzeren Lieferfristen, mit kleineren Kosten. Und das Wichtigste: Sie erzielen technisch und formal einwandfreie Lösungen.

Therma AG Schwanden / GL

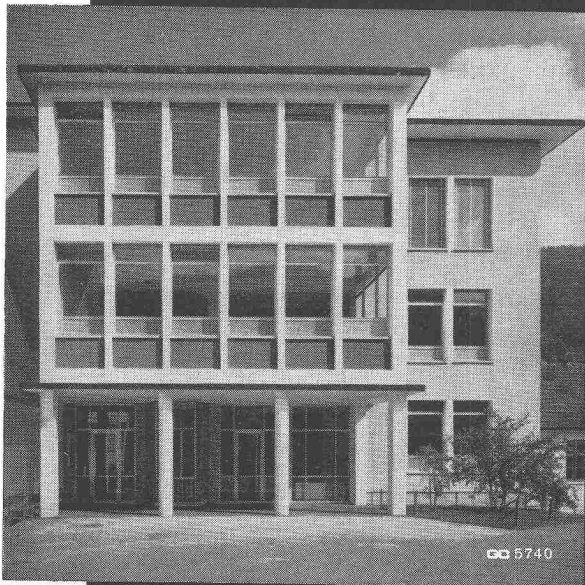
Büros und Ausstellungen in Zürich, Bern, Basel, Lausanne, Genf.



**Therma**



Leichtmetall-  
Fenster  
Geilinger & Co.  
Winterthur



Schweizerische Wagons- und Aufzügefabrik A.G.  
Schlieren-Zürich

*Schlieren*

Aufzüge

sicher

rasch

bequem

