

Zeitschrift: Schweizerische Bauzeitung
Herausgeber: Verlags-AG der akademischen technischen Vereine
Band: 76 (1958)
Heft: 18: Der Ingenieur als Mensch vor dem Problem Technik: Vorträge der Tagung des S.I.A. vom 8./9. März 1958 in Zürich

Werbung

Nutzungsbedingungen

Die ETH-Bibliothek ist die Anbieterin der digitalisierten Zeitschriften auf E-Periodica. Sie besitzt keine Urheberrechte an den Zeitschriften und ist nicht verantwortlich für deren Inhalte. Die Rechte liegen in der Regel bei den Herausgebern beziehungsweise den externen Rechteinhabern. Das Veröffentlichen von Bildern in Print- und Online-Publikationen sowie auf Social Media-Kanälen oder Webseiten ist nur mit vorheriger Genehmigung der Rechteinhaber erlaubt. [Mehr erfahren](#)

Conditions d'utilisation

L'ETH Library est le fournisseur des revues numérisées. Elle ne détient aucun droit d'auteur sur les revues et n'est pas responsable de leur contenu. En règle générale, les droits sont détenus par les éditeurs ou les détenteurs de droits externes. La reproduction d'images dans des publications imprimées ou en ligne ainsi que sur des canaux de médias sociaux ou des sites web n'est autorisée qu'avec l'accord préalable des détenteurs des droits. [En savoir plus](#)

Terms of use

The ETH Library is the provider of the digitised journals. It does not own any copyrights to the journals and is not responsible for their content. The rights usually lie with the publishers or the external rights holders. Publishing images in print and online publications, as well as on social media channels or websites, is only permitted with the prior consent of the rights holders. [Find out more](#)

Download PDF: 24.01.2026

ETH-Bibliothek Zürich, E-Periodica, <https://www.e-periodica.ch>

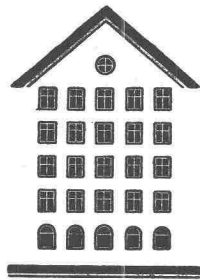
SCHWEIZERISCHE BAUZEITUNG

WOCHENSCHRIFT FÜR ARCHITEKTUR / INGENIEURWESEN / MASCHINENTECHNIK

REVUE POLYTECHNIQUE SUISSE

ORGAN DES S.I.A. SCHWEIZERISCHER INGENIEUR- UND ARCHITEKTEN-VEREIN
UND DER G.E.P. GESELLSCHAFT EHEMAL. STUDIERENDER DER EIDG. TECHN. HOCHSCHULE
GEGRÜNDET 1883 VON ING. A. WALDNER / HERAUSGEGEBEN VON ING. W. JEGHER

Fenster

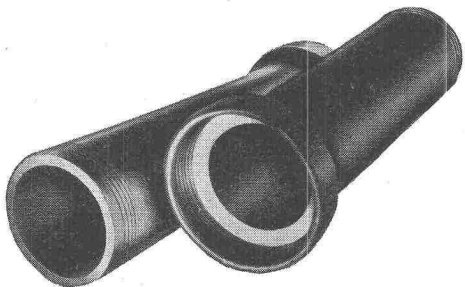


Kiefer Zürich

Der Ingenieur als Mensch vor dem Problem Technik

Vorträge der Tagung des S.I.A.
vom 8./9. März 1958 in Zürich

STEINZEUG EMBRACH



garantiert säurebeständig für die chemische Industrie

Rohre und Spezialstücke für Säureleitungen und Kanalisationen

Laborausgüsse und Tröge

Säurelagergefässe

Apparate, Pumpen, Druckautomaten
Ventilationskanäle

Temperaturbeständige und wärmeleitende
Spezialmassen EMBRACHIT
und THERMOSIL

STEINZEUGFABRIK EMBRACH AG., Embrach/Zürich

Gebauer
für alle Aufzüge

A. K. GEBAUER & CIE. ZÜRICH 36 TELEPHON 33 21 65

INHALT

Eröffnungsrede. Von G. Gruner . . .	259
Die Verantwortung des Ingenieurs im Industriebetrieb. Von F. Streiff . . .	260
Der Ingenieur und die Politik. Von E. Studer	263
Ist die technische Entwicklung zwangsläufig? Von E. Böhler . . .	265
Technik als Geschenk und Versuchung. Von Th. Bovet	271
Auftrag und Grenze der Technik. Von A. Rich	274
Menschsein und Technik, Grösse und Gefahren im gesellschaftlichen Raum. Von J. David	277

Mitteilungen

Rivista Tecnica della Svizzera Ita- liana. Persönliches. Verstärkte schwe- dische Erzzug-Lokomotiven . . .	281
--	-----

Buchbesprechungen

Aufsätze und Reden, von K. Schmid	281
Schweisstechnische Gestaltung im Stahlbau, von P. Sahmel. Neu- erscheinungen	282

Wettbewerbe

Katholisches Pfarrhaus in Altstät- ten SG. Schulhaus in Grenchen. Schulhäuser in Kreuzlingen. Schul- haus in Rapperswil	282
--	-----

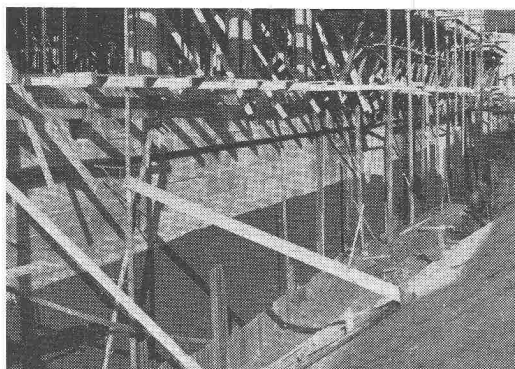
Ankündigungen

Heizöl und Oelvergasung. Association Amicale Parisienne. Werner Bischof — das photographische Werk. Alte und neue Architektur aus Mexiko. Vortragskalender	282
--	-----

BAUTENSCHUTZ

SIEGFRIED
keller^{co}

AFRATAR ist Bautenschutz!



Neue Turnhalle Marthalen: Fundament-Isolation mit AFRATAR

AFRATAR

die moderne Methode für Fundament-Isolationen bietet Ihnen grössere Sicherheit bei geringeren Kosten!

Ein einziger AFRATAR-Anstrich ergibt mindestens die gleiche Schichtdicke wie zwei Anstriche mit den üblichen dünnen Schwarzlacken. Sie haben deshalb die Gewähr, dass überall, wo AFRATAR aufgetragen ist, die Schichtdicke den üblichen Normen entspricht.

Diese erhöhte Sicherheit ist ausserdem mit erheblichen verarbeitungstechnischen und damit kostenmässigen Vorteilen verbunden, z. B.:

- AFRATAR kann auf frischen Beton aufgetragen werden;
- AFRATAR ist thixotrop und lässt sich deshalb sogar leichter, rascher und geschmeidiger als dünne Isolierlacke verarbeiten;
- AFRATAR bietet durch Einsparung von Arbeitsgängen wesentliche Zeit- und Kostenersparnis.

AFRATAR, lieferbar durch den Baumaterialhandel oder direkt durch

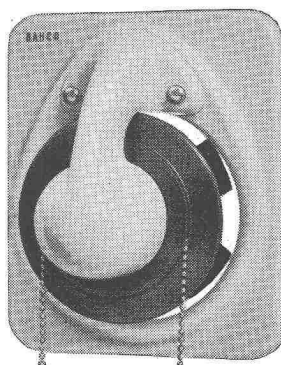


SIEGFRIED
keller^{co}

Wallisellen-Zürich - Tel. 051/ 93 32 32

Zur «Traumküche»

gehört ein



Küchenventilator

Er garantiert raschen Abzug der Kochdämpfe (10- bis 20mal schneller als Fenster-Entlüftung). Dadurch weitgehendste Eliminierung der fettigen Niederschläge (Reduktion der Reinigungs- und Unterhaltskosten) und

als grössten Vorteil:

Nie mehr Kochgerüche in den Wohnräumen

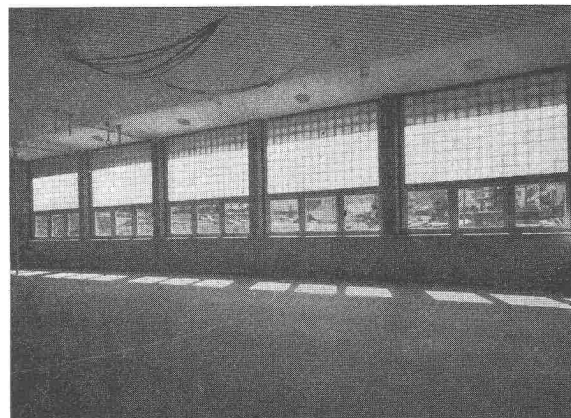
Nicht umsonst sind z. B. in 9 von 10 amerikanischen Haushaltungen Küchenventilatoren installiert.

Warum soll die Schweizer Hausfrau auf diesen Mehrkomfort verzichten?

Nähere Unterlagen durch die Generalvertretung:

Walter Widmann AG. Zürich 1

Löwenstrasse 20, Telephon (051) 27 39 96



BAUGLÄSER

Alle Sorten und Neuheiten zu günstigen Preisen.

GLASBETON Spezialabteilung für Glasbeton-Oberlichter, garantiert wasserdicht, **begeh-** und **befahrbar** Ausführung, mit extra hellen, lichtstreuenden Kristallprismen.

GLASBAUSTEINE extra hell, für Aussenwände, Treppenhäuser, innere Trennwände. Vorzügliche Isolation gegen Kälte, Wärme und Schall. Grosse Referenzliste.

Verlangen Sie kostenlose Dokumentation und Offerte.

Ruppert, Singer & Cie. AG., Zürich

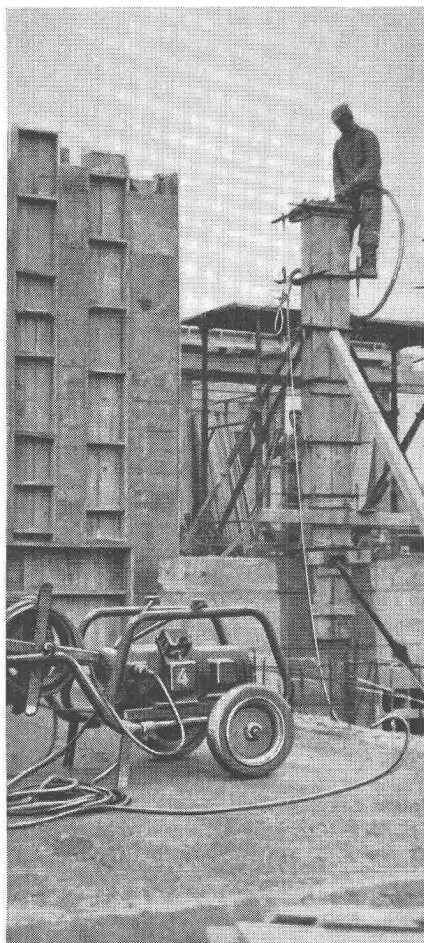
Tafelglas en gros und Spiegelmanufaktur

Telephon (051) 52 53 53 - Gegründet 1884

Briefadresse: Zürich 48, Altstetten

BRIGEL Hochfrequenz- Vibrator

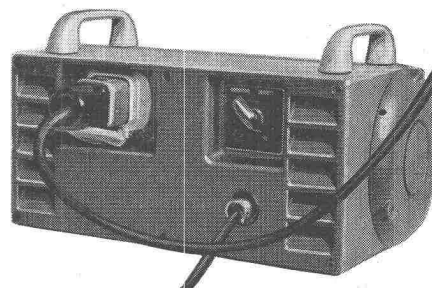
Selbst ein Knopf in der Leitung



Vibrieren von Säulen auf der Baustelle
Bertrams, Muttens

... würde der Leistung des modernen BRIGEL-Vibrators keinen Abbruch tun. Vor allem macht ihn aber die elektrische Leitung vom Standort der Antriebsgruppe unabhängig. Ein Kabel ist auch leichter als zum Beispiel eine biegsame Welle und behindert den Bedienungsmann nicht. BRIGEL-Vibratoren = Ein-Mann-Vibratoren

NEU: 48 Volt Schutzspannung, die jeglichen Unfall ausschliesst.



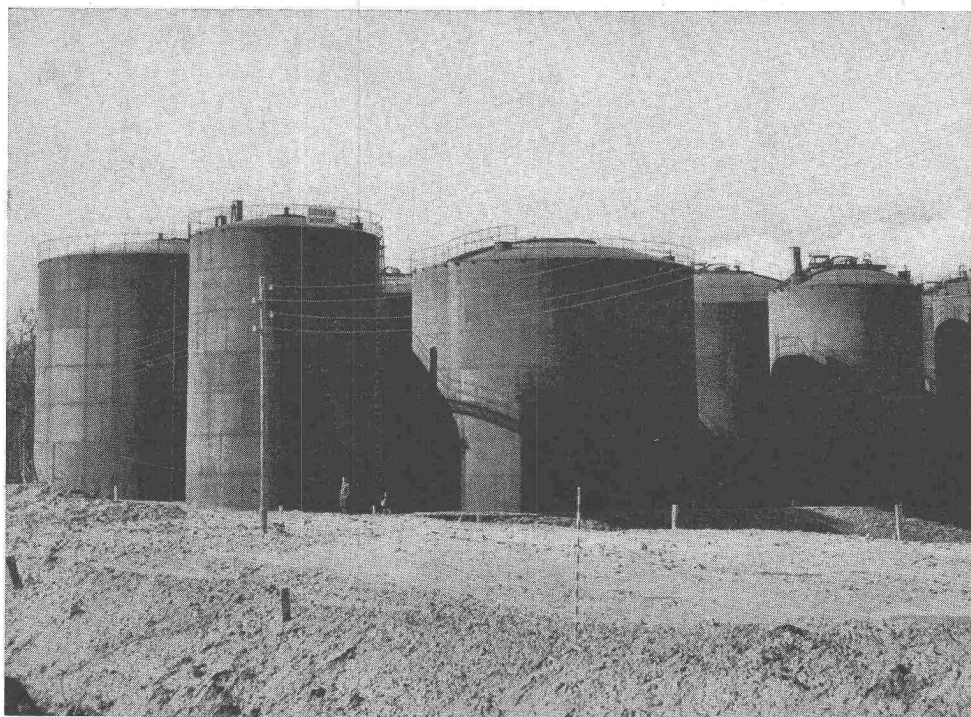
Überzeugen Sie sich selbst von den Vorteilen des modernen BRIGEL-Programmes (Umformergruppen, Generatorengruppen, Vibratoren, Vibrierbalken).

Telefonieren Sie (051) 231750 oder schreiben Sie an



Robert Aebi _{AG} **Zürich**

Uraniastrasse 31/33



Série de 7 réservoirs pour stockage de mazout et de benzine avec fonds brevetés Giovanola. Capacité totale 16 000 m³. Réservoirs de benzine construits pour une pression de service de 0,2 atm.

Giovanola Frères S. A., Monthey

**RÉSERVOIRS, SILOS
GAZOMÈTRES**

Stollenlokomotiven



Schweizerische Industrie-Gesellschaft Neuhausen am Rheinfall Telefon 053 534 31

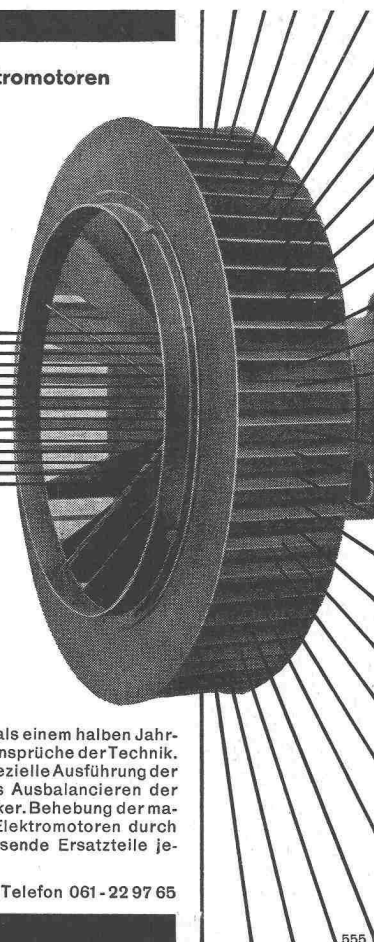
Ventilatoren und Elektromotoren

Meidinger



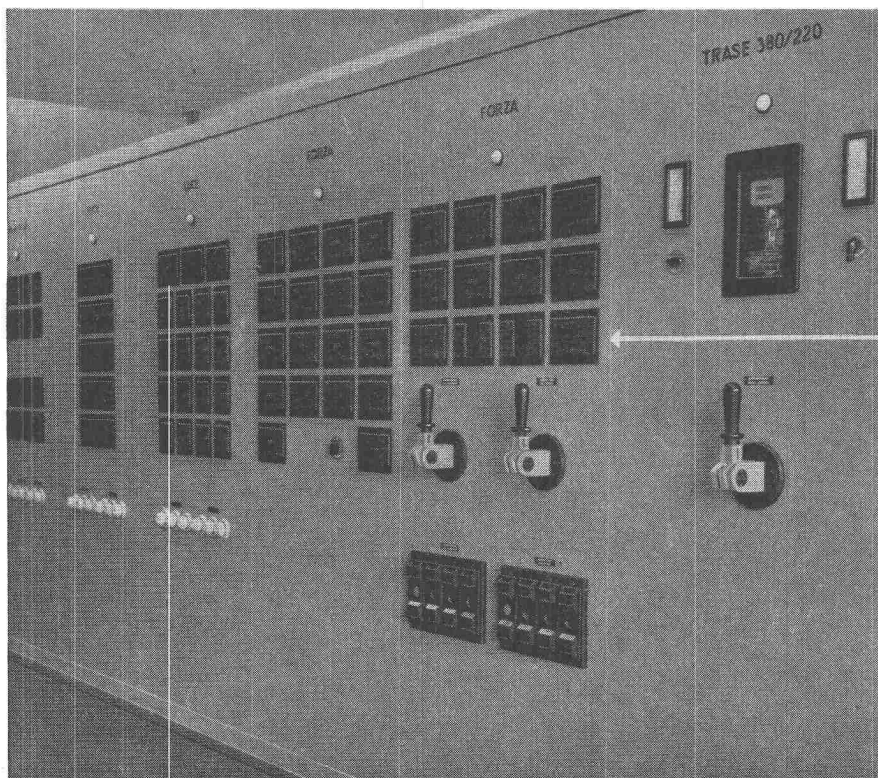
Qualitätsprodukte seit mehr als einem halben Jahrhundert. Anpassung an alle Ansprüche der Technik. Geräuschloser Lauf durch spezielle Ausführung der Flügelräder und sorgfältiges Ausbalancieren der Ventilatorflügel und Motoranker. Behebung der magnetischen Geräusche der Elektromotoren durch Spezialwicklung. Genau passende Ersatzteile jederzeit ab Lager lieferbar.

G. Meidinger & Cie, Basel 4, Telefon 061-22 97 65



555

Schutz - Überwachung - Signalisierung . . .



Eigenbedarfstafel
einer Zentrale

CMC - Kleinautomaten als Schutz-, Überwachungs- und Signalisierungsorgan in bedienten oder unbedienten Anlagen. Ein-, zwei- oder dreipolig für Nennströme bis 25 A/500 V.

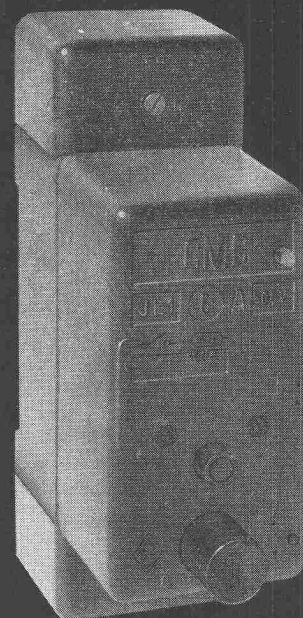
Der rückstellbare Signalkontakt, welcher nur bei einer automatischen Auslösung anspricht, meldet Störungen in Kraft-, Licht- und Steuerstromkreisen.

Am Kleinautomat selbst erfolgt die Anzeige durch Herausspringen des roten Signalknopfes.

1 Ein-Druckknopf 2 Aus-Druckknopf 3 Roter Signalknopf



Carl Maier & Cie. Schaffhausen / Schweiz
Fabrik elektrischer Apparate und Schaltanlagen

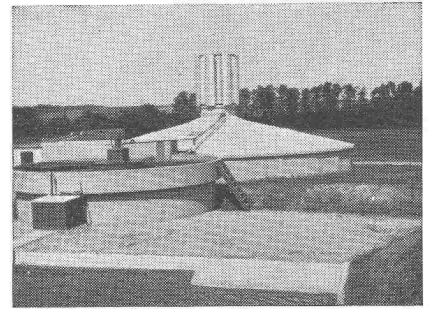


Moderne Verfahren für

TRINKWASSER-FILTERANLAGEN ABWASSERREINIGUNG



BERATUNGEN
MECHANISCHE AUSRÜSTUNGEN
ZAHLEICHE REFERENZEN



PISTA S.A. GENEVE - Jonction

Inserate in der Schweiz. Bauzeitung haben Erfolg

Spezialbeton-Rohr

comolli

das bewährte Betonrohr
für hohe Ansprüche

Baulänge 2 m, ϕ 20—60 cm,
unarmiert.

Unser «Phlomag»-Betonrohr
hat sich in der praktischen
Verwendung sowie bei den
technischen Prüfungen an
der EMPA und ETH Zürich
in jeder Hinsicht als hoch-
qualifiziertes Betonrohr er-
wiesen.

CEMENTRÖHRENFABRIK

comolli

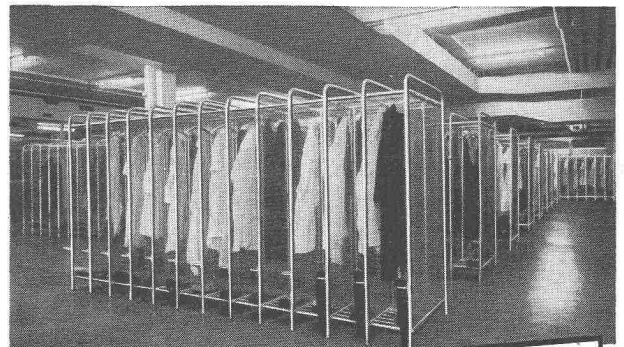
BREMgarten

KIES-U. SANDWERKE TEL. 714 14

Vertretung für die Kantone Baselstadt und Baselland:

GEBR. KOHLER AG., LÄUFELFINGEN

Baumaterialienhandlung



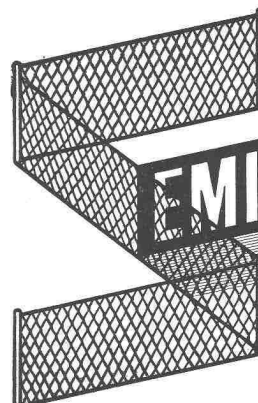
Garderobenständer, neueste
Modelle, \oplus Patent \oplus , in Anti-
corodal, zerlegbar, von

HARTMANN

HARTMANN & CO. AG. BIEL

ROLLADENFABRIK UND METALLBAU - TEL. (032) 2 77 37

Filialen in Basel, Bern, Lausanne, Luzern, Neuchâtel und Zürich



EMIL HITZ

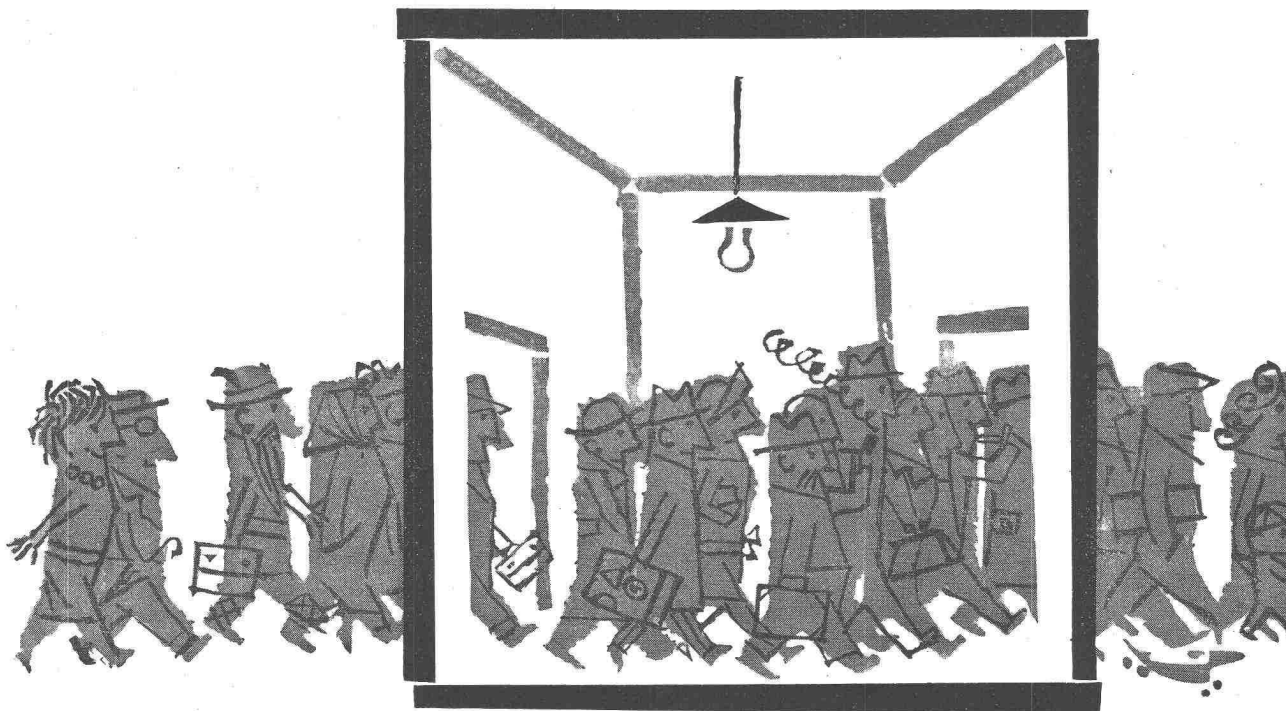
ZÜRICH 3

Fabrik für Drahtgeflechte

Grubenstrasse 29 Tel. (051) 33 25 50

Zweigbetrieb in Basel

Ob. Rebgrasse 40 Tel. (061) 32 45 92



WO HEERSCHAREN DURCH RÄUME ZIEHEN...

Billig – schön – dauerhaft – hygienisch

Vier ideale Eigenschaften, die nur eine Tapete erfüllt: Salubra.

Salubra-Tapeten sind billig, denn sie sind dauerhafter. Dank ihrer Qualität halten sie das Mehrfache im Vergleich zur gewöhnlichen Tapete aus. Bei Neubauten oder Umänderungen lohnt sich die Wahl einer Salubra.

Dank ihrer Waschbarkeit erneuert sie sich dauernd. Darum ist sie hygienischer.

«Les goûts ne se discutent pas!» Wählen Sie unter Hunderten von Dessins.

42 Seiten füllt unsere Referenz-Liste. Verlangen Sie sie unverbindlich.

Hotels, Krankenhäuser, Cafés, Restaurants, Bars, Kinos, Theater, Schulen, Heime, Behörden, Bürogebäude, Geschäftshäuser, Banken, Baugenossenschaften usw. zeugen für Salubra-Tapeten.

Salubra ist keine gewöhnliche Tapete – Salubra ist Ölfarbe in Rollen!

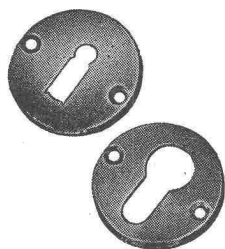
Wünschen Sie Anschauungs-
material, Musterabschnitte, Be-
zugsquellenangaben? Dann
schreiben Sie ungeniert an
Salubra AG., Dufourstrasse 5,
Basel

Salubra

SALUBRA-TAPETEN GARANTIERT LICHTTECHT + GARANTIERT WASCHBAR

SCHWEIZER BAUBESCHLÄGE

INCA

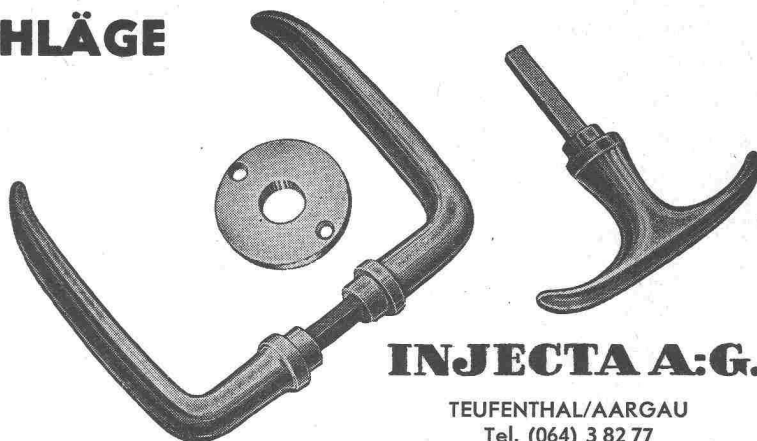


aus hochwertiger
Neusilber-Legierung

Erstklassige
Vernicklung und
Verchromung

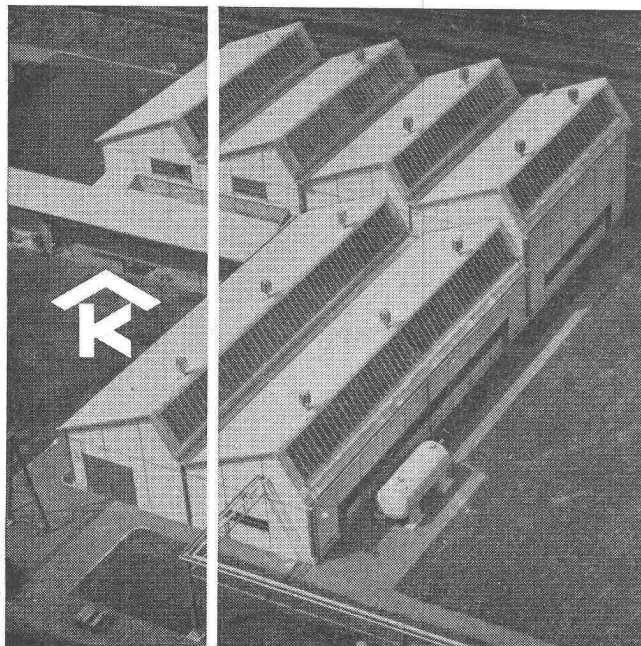
Grosse Dauer-
haftigkeit

Formschöne
Ausführung



INJECTA A.G.

TEUFENTHAL/AARGAU
Tel. (064) 3 82 77



Kittlose Oberlichter
für Shed- Sattel- und Pultdächer

Parallelöffnende Ventilations-
flügel «AIREX»

KULLY GLASDÄCHER

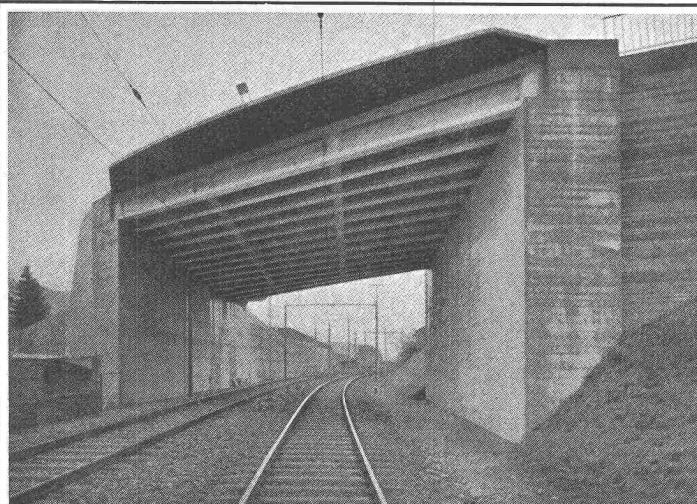
A. Kully A. G. Glasdachwerke Olten

Bodenbelagbleche

aus Stahl und Leichtmetall

für vielseitige Verwendungszwecke
im Bau- und Verkehrsgewerbe

J. G. KIENER + WITTLIN AG. BERN Schauplatzgasse 23
Telephon (031) 2 91 27



Vobag

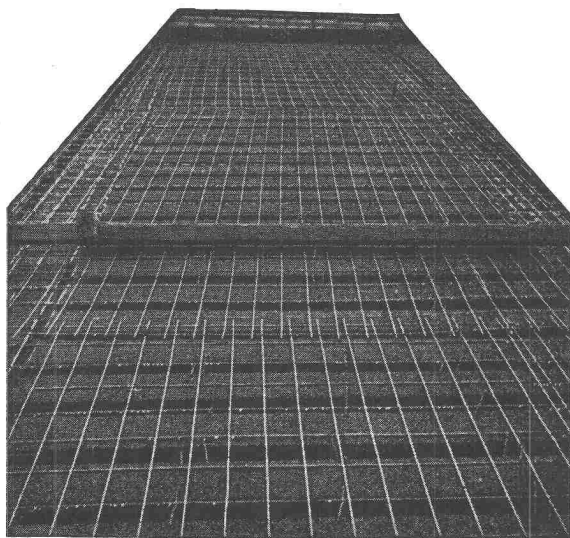
AG. für vorgespannten Beton
und Zementwarenfabrik

Spezialfirma für hochwertige Betonwaren
für alle Zwecke

Adliswil-Zürich - Tel. 91 68 44

Bahnüberführung mit vorgespannten Betonelementen
in Wattwil

Gut isoliert **besser** gebaut



Je besser die Isolation, umso geringer die Heizkosten. Die Ersparnisse an Heizkosten machen im Laufe der Jahre oft ein Vielfaches dessen aus, was eine gut isolierende Decke mehr kostet. Mit BAUKORK-Isolierdecken – K-Werte zwischen 0,58 und 0,68 – bauen Sie bei Wegfall von Gefällsbeton etc. sogar noch billiger!

Fragen Sie die Spezialisten mit grosser, praktischer Erfahrung.

BAUKORK AG.

Verkaufsbüro Zurich, Gotthardstr. 61

Telephon 051/238012 – Werk in Steinhausen/Zug

die sparsamste Lösung

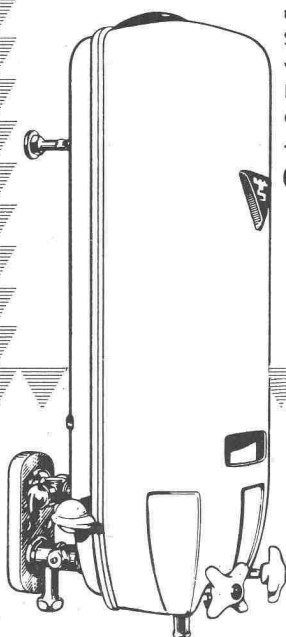
um mehrere Sanitäreinrichtungen mit warmem Wasser zu versorgen :
Die augenblicklich heizenden Gas-Wasserwärmer und -Badeöfen von
CHAFFOTEAUX ET MAURY



**QUALITÄT
HOHE LEISTUNG und**

5 JAHRE GARANTIE

Alleinvertrieb :
Ets G. MEYER - DE SURY
rue des Pitons 6 - GENÈVE



Vertreter gesucht

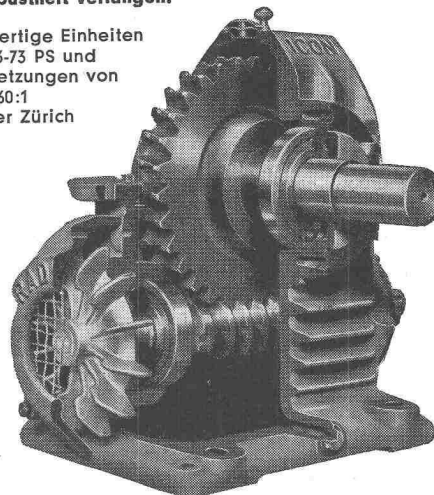
RADICON

Das Radicon-Schneckengetriebe steuert alle möglichen Industrie-Maschinen

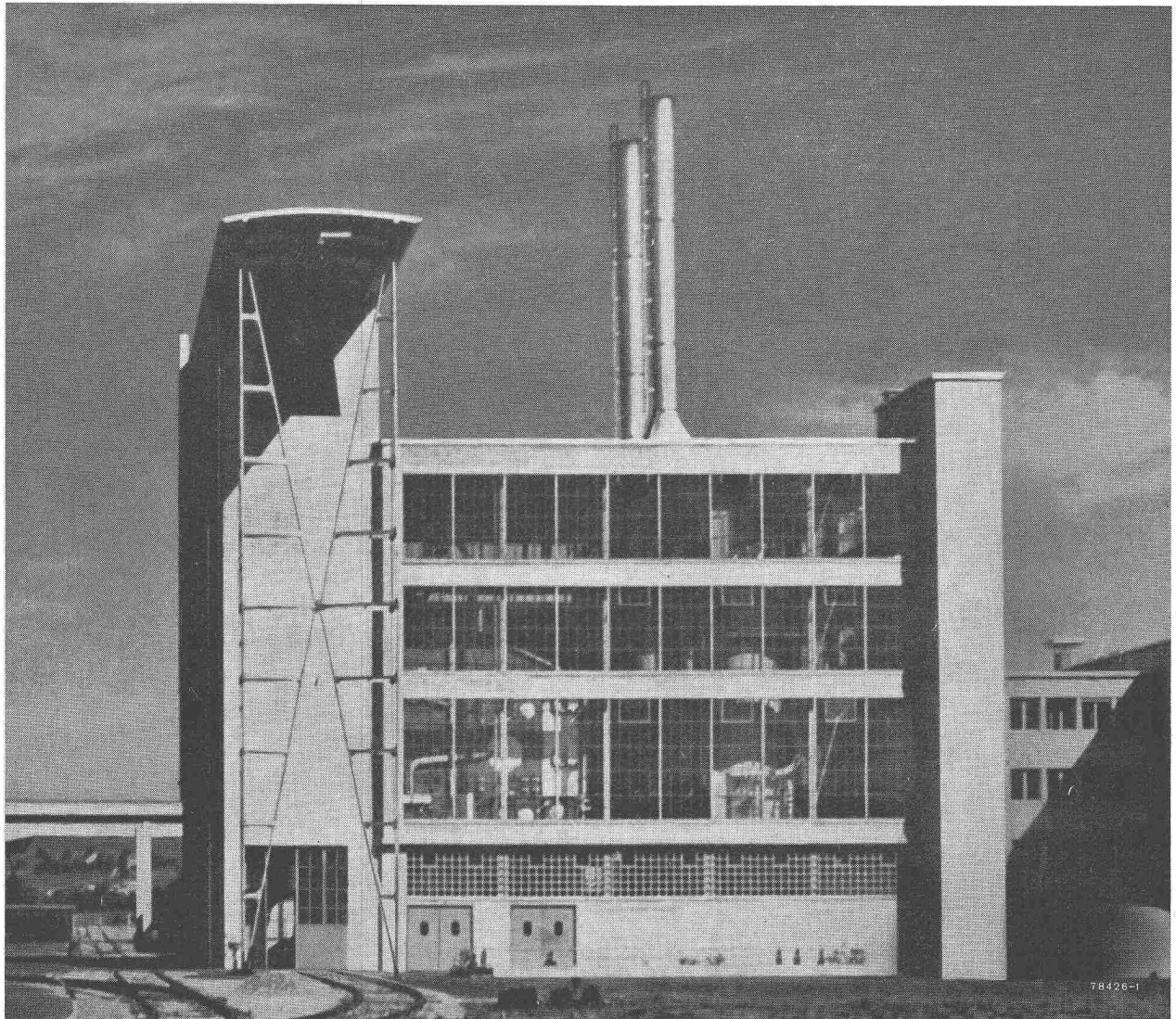
Höhere Leistung lange Lebensdauer
wenig Platzbedarf minimale Wartung
absolute Sicherheit

In aller Welt bewährt und besonders auch dort, wo ungünstige Verhältnisse besondere Zuverlässigkeit und Robustheit verlangen.

Einbaufertige Einheiten
von 0,03-73 PS und
Uebersetzungen von
5:1 bis 60:1
ab Lager Zürich



W. Emil Kunz, Zürich 27 Gotthardstrasse 21
Tel. 051/273057



Thermische Kraftzentralen

**für Industrie und öffentliche
Energieversorgung**

Wir befassen uns als Generalunternehmer mit Planung und Bau der technischen Anlagen für

**Dampf-Kraftwerke
Diesel-Kraftwerke
Gasturbinen-Kraftwerke**

SULZER

Gebrüder Sulzer, Aktiengesellschaft, Winterthur, Schweiz