

Zeitschrift: Schweizerische Bauzeitung
Herausgeber: Verlags-AG der akademischen technischen Vereine
Band: 76 (1958)
Heft: 17

Werbung

Nutzungsbedingungen

Die ETH-Bibliothek ist die Anbieterin der digitalisierten Zeitschriften auf E-Periodica. Sie besitzt keine Urheberrechte an den Zeitschriften und ist nicht verantwortlich für deren Inhalte. Die Rechte liegen in der Regel bei den Herausgebern beziehungsweise den externen Rechteinhabern. Das Veröffentlichen von Bildern in Print- und Online-Publikationen sowie auf Social Media-Kanälen oder Webseiten ist nur mit vorheriger Genehmigung der Rechteinhaber erlaubt. [Mehr erfahren](#)

Conditions d'utilisation

L'ETH Library est le fournisseur des revues numérisées. Elle ne détient aucun droit d'auteur sur les revues et n'est pas responsable de leur contenu. En règle générale, les droits sont détenus par les éditeurs ou les détenteurs de droits externes. La reproduction d'images dans des publications imprimées ou en ligne ainsi que sur des canaux de médias sociaux ou des sites web n'est autorisée qu'avec l'accord préalable des détenteurs des droits. [En savoir plus](#)

Terms of use

The ETH Library is the provider of the digitised journals. It does not own any copyrights to the journals and is not responsible for their content. The rights usually lie with the publishers or the external rights holders. Publishing images in print and online publications, as well as on social media channels or websites, is only permitted with the prior consent of the rights holders. [Find out more](#)

Download PDF: 21.01.2026

ETH-Bibliothek Zürich, E-Periodica, <https://www.e-periodica.ch>

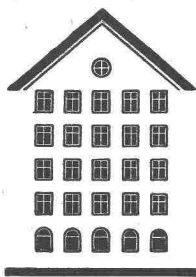
SCHWEIZERISCHE BAUZEITUNG

WOCHENSCHRIFT FÜR ARCHITEKTUR / INGENIEURWESEN / MASCHINENTECHNIK

REVUE POLYTECHNIQUE SUISSE

ORGAN DES S.I.A. SCHWEIZERISCHER INGENIEUR- UND ARCHITEKTEN-VEREIN
UND DER G.E.P. GESELLSCHAFT EHEMAL. STUDIERENDER DER EIDG. TECHN. HOCHSCHULE
GEGRÜNDET 1883 VON ING. A. WALDNER / HERAUSGEGEBEN VON ING. W. JEGHER

Fenster



Kiefer Zürich

BERCHTOLD & Co.

HEIZUNG • LÜFTUNG
WARMWASSER
THALWIL

**INDUSTRIE-
HEIZUNG**
HEISSWASSER
STATT DAMPF

Telephon
051/92 05 01

Patentanwälte

E. BLUM & Co., ZÜRICH

Gegründet 1878 Telephon 251633
Bahnhofstrasse 31

Anmeldung von Erfindungen

Fabrik- und Handelsmarken

Gutachten, Prozessberatung

Zeichentische

Zeichenpapiere

Zeichenmaterial

Prospekte und Beratung durch das zeichen-
technische Spezialhaus

Scholl

Gebrüder Scholl AG, an der Poststrasse
in Zürich seit 1865 - Telephon (051) 23 76 80

LERCH AUFZÜGE

Zürich 1, Oefenbachgasse 5
Telephon (051) 23 30 00

für Akten, Speisen, Waren
mit Hand- und elektrischem Antrieb

5 - TAGE - WOCHE

Unsere Büros sind am **Samstag geschlossen**, von Montag bis Freitag geöffnet zu folgenden Stunden:
7 bis 12 Uhr
13.45 bis 17.30 Uhr

VERLAG UND REDAKTION DER SBZ

INHALT

Scherfestigkeit der Stützkörpermaterialien des Staudammes Göschenenalp. Von *J. Zeller* und *R. Wullimann* 249*
Pressluft als Energiequelle im Haushalt. Von *R. Bönand* und *E. Gerber* 253
Alterssiedlung am Luzernerring in Basel. Von *F. Vischer* und *G. Weber* 253*
Der Pegellinien-Integrator. Von *A. Ruttnier* 255*

Nekrologe

W. H. Zollinger. H. Bossart . . . 256*
K. Müller. A. Weber . . . 257

Mitteilungen

Neue Personenwagen der SBB. Elektrisch geheizte Brückenfahrbahnen. Max Planck zum 100. Geburtstag. Caesars Rheinbrücke. Routes et aéro-dromes 1957 . . . 257

Buchbesprechungen

Design of Steel Structures, von *E. H. Gaylord jun.* und *C. N. Gaylord* . 257
Fenster im Dach, von *H. Ossenberger* und *R. Schneider*. Klimatechnik in den USA. Neuerscheinungen . . . 258

Wettbewerbe

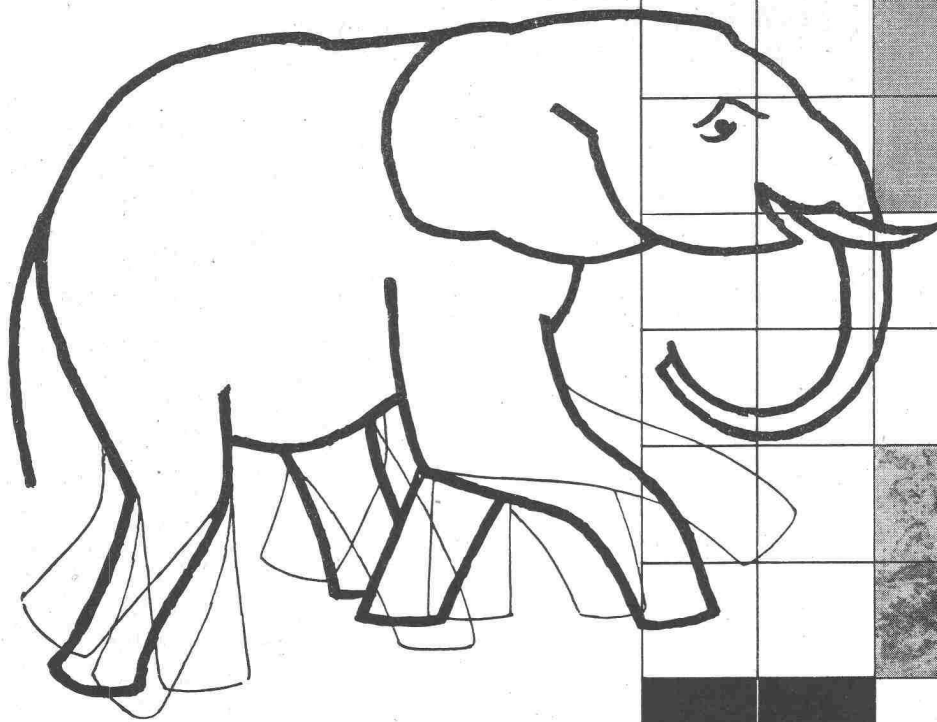
Kongresshaus in Thun. Schulhaus in Grenchen . . . 258

Mitteilungen aus dem S. I. A.

Sektion Bern des S. I. A. . . . 258

Ankündigungen

Betriebssicherheit und Maschinenschaden. Verband zum Schutze der Gewässer. Studentische Kunst 1958. Foire Internationale de Liège. Vortragskalender . . . 258



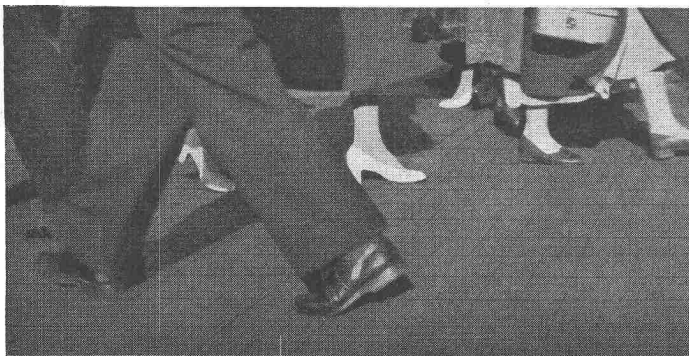
schonungslos beanspruchen

Was läuft, trampelt, kratzt und schleift nicht alles während Jahrzehnten auf einem Bodenbelag.

Für Spitäler, Hotels, Verkaufslöke ist nur der widerstandsfähigste Bodenbelag gut genug.

Keramische Bodenplatten sind härter als Granit; sie sind unabnützbar.

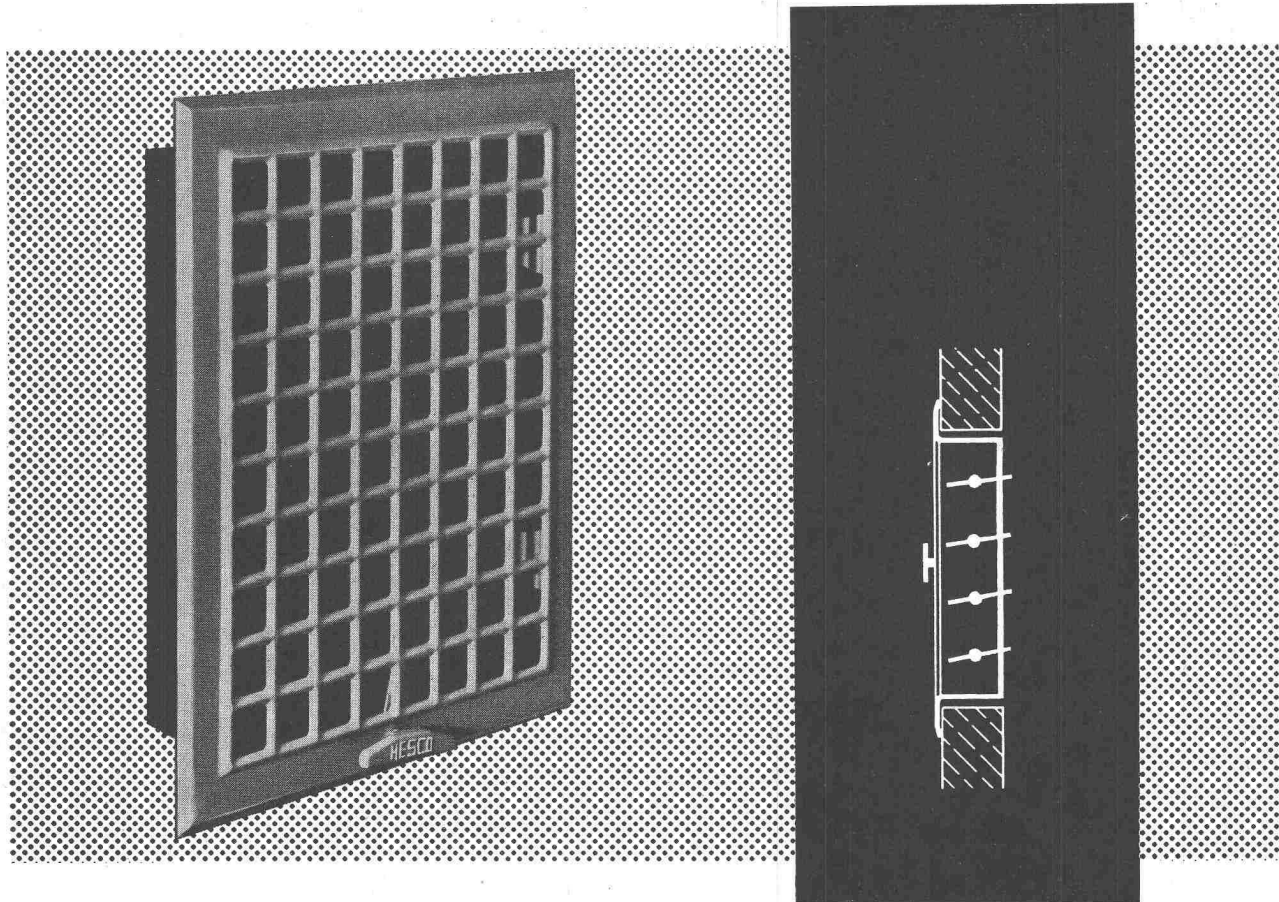
keramische Bodenplatten



Beratung und Lieferung durch die Fachgeschäfte.

K. Jordi

Als Abschluss



von Ventilations-Kanälen das praktische einfache

Hesco-Ventilations-Gitter

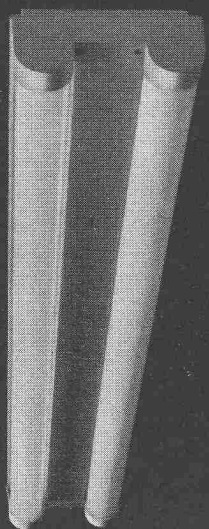
HESCO-Ventilations-Klappen, -Gitter und -Schieber sind elfenbeinfarbig emailliert, verchromt oder cadmiert. Bei der HESCO-Ventilation 1511 ist besonders zu beachten, dass diese ohne Werkzeug aus dem eingemauerten Rahmen heraus genommen und nachher wieder eingesetzt werden kann. Das vereinfacht die Reinigung ganz wesentlich. Unter Art. No. 1521 fabrizieren wir Ventilationen mit grossem Luftdurchlass für Warmluftheizungen.

Verlangen Sie bitte unseren detaillierten Prospekt für HESCO-Ventilationsgitter.

Hess & Cie. Pilgersteg, Rüti ZH, Drahtzieherei, Metallwaren- und Nagelfabrik, Telefon 055 4 35 22



Hess & Cie. Pilgersteg, Rüti (Zürich)



BAG TURGI

BAG-Fluoreszenzleuchten zeichnen sich aus durch besonders gediegene Ausführung, die konstruktiv und lichttechnisch weitgehenden Anforderungen genügt.

B. A. G. Bronzewarenfabrik AG Turgi



Schlieren

Aufzüge

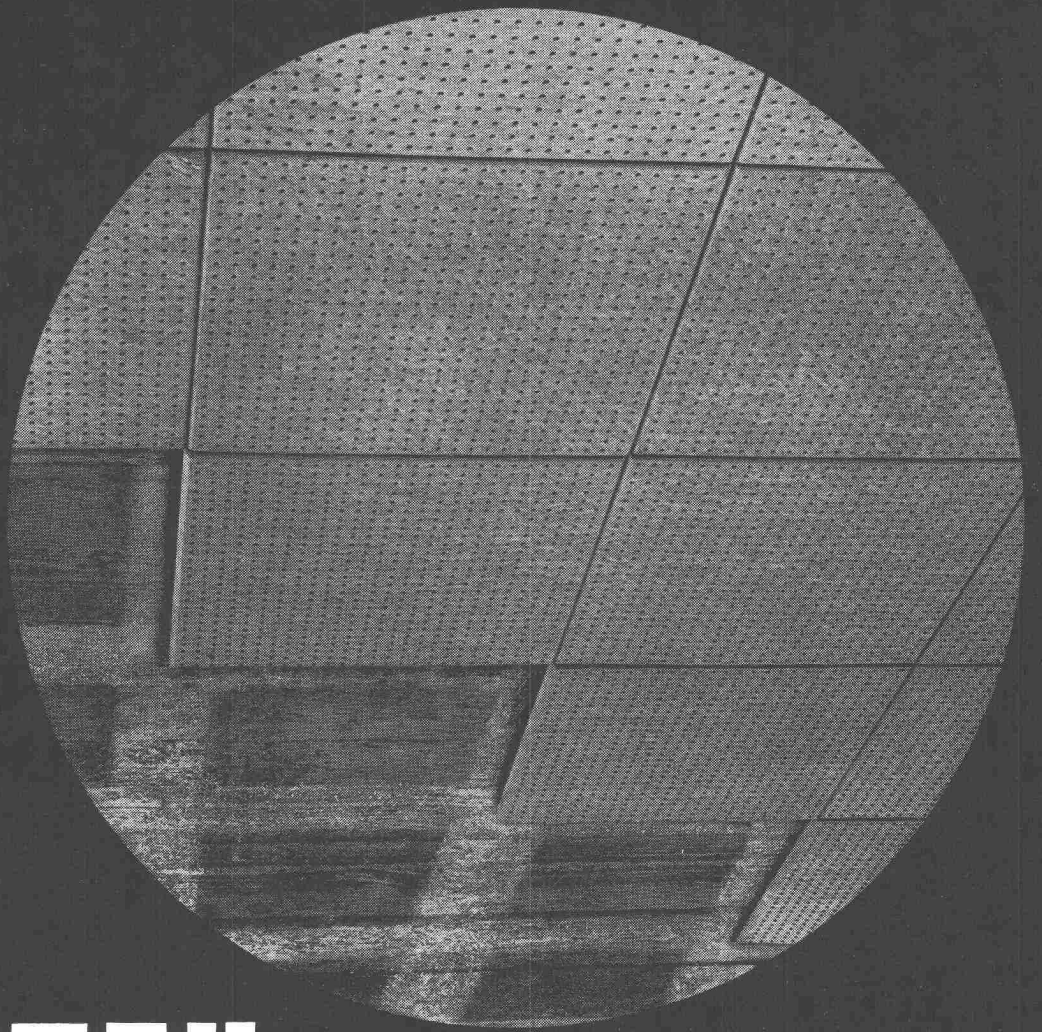
sicher

rasch

bequem

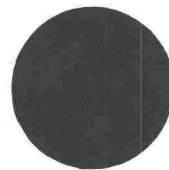


Schweizerische Wagons- und Aufzügefabrik A.G. Schlieren-Zürich

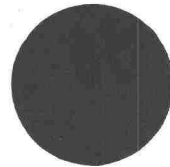


BRIGATEX

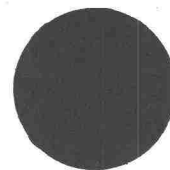
**der sofort und
ohne Pressdruck
abbindende Kaltleim**



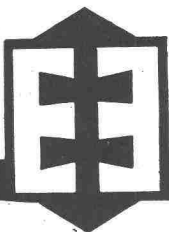
BRIGATEX verleimt Holzfaserplatten
direkt auf Beton rasch und zuverlässig.
Versprießung ist nicht nötig.



BRIGATEX leimt außerdem
Kunstharzplatten, Aluminium, Blei usw.
auf Holz, Zement Gips, Mauerwerk usw.



Für das einwandfreie Verarbeiten des
BRIGATEX-Kaltleimes garantiert Ihnen
unser technischer Dienst. Er steht Ihnen
in schwierigen Fällen mit seiner großen
Erfahrung kostenlos zur Verfügung.



DR. M. EBNÖTHER SEMPACH-STATION



Sie schalen

besser billiger schneller

der preislich günstigste Schweizer Schalungsträger, leicht, tragfähig, mit der grössten freien Spannweite.

Automatisch veränderliche Ueberhöhung schnell und einfach montierbar.

Für Horizontal- und Vertikalschalung — der bewährte Schweizer Schalungsträger.

Planung, Beratung und ausführliche Prospekte unverbindlich.

**weil FIX 57-Schalungsträger
viel rationeller!**

FIXTRÄGER A.G. ETZGEN / Aarg.

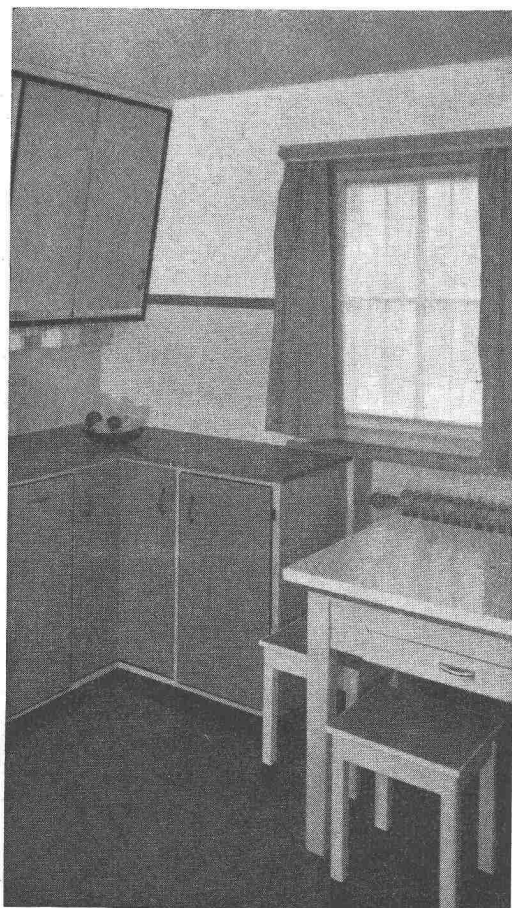
Telephon (064) 7 42 65

Durch den Fachhandel erhältlich

Dimension: 254 x 126 cm,
1,3—1,4 mm dick

Verlangen Sie Musterkollektion und Prospekt

Preis: Fr. 24.— pro m²



Schweizer
Kunststoffplatte



Die praktische Erprobung durch begeisterte Hausfrauen veranlasst immer mehr Fachleute, im Küchenbau der überlegenen Kunststoffplatte KELLCO den Vorzug zu geben.

KELLCO ist hitzebeständig bis 150° C, unempfindlich gegen haushaltübliche Säuren, Fruchtsäfte usw.

Die hohe Qualität mit der einzigartigen Fabrikgarantie gibt dem Verarbeiter Sicherheit.

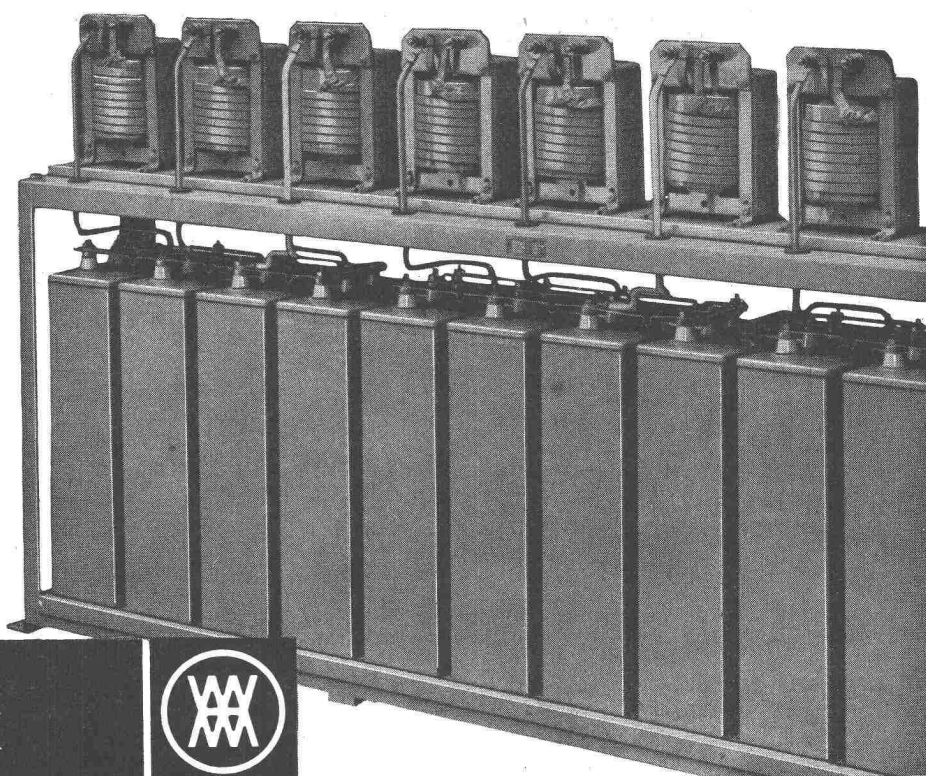
KELLCO

KELLER & CO. AG., KLINGNAU
Beratungsdienst Telephon (056) 5 11 77

Schweiz, Bauzeitung • 76. Jahrgang Heft 17 • 26. April 1958

**Xamax-Kondensatoren-
batterien zur Verbesserung
des Leistungsfaktors $\cos\phi$
in der bewährten raum-
sparenden Konstruktion.
Näheres darüber
im ausführlichen
Spezialprospekt.**

XAMAX AG
Zürich 50-Oerlikon
Telefon 051 / 46 64 84



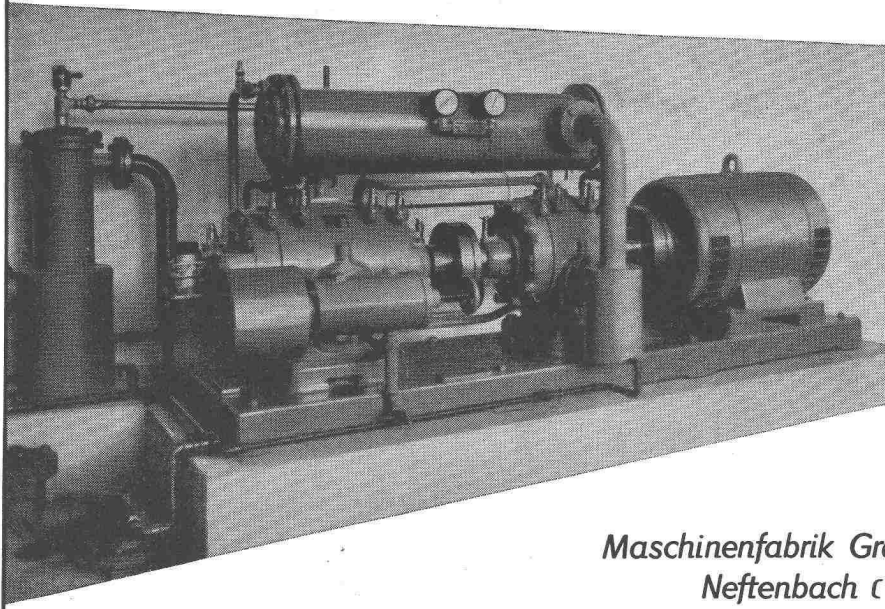
Förderanlagen

**Gurtband-Förderer
Gliederband-Förderer
Schaukel-Förderer
Stapel-Förderer
Fliessbänder
Rollenbahnen
Schlepper
Elevatoren**



Eisen- & Stahlwerke Oehler & Co. AG.
Aarau Tel. 064 - 2 25 22

GRABER & WENING / ROTATIONS-KOMPRESSOREN



wir liefern halb- und
vollautomatische Anlagen
für jeden Industriebedarf

1- und 2-stufige Kompressoren
für 4 und 8 atü Betriebsdruck
Eff. Leistung: 100-1000 m³/h

Maschinenfabrik Graber & Wening AG.
Neftenbach (Winterthur)

GW 359

KenFlex-Böden sind müheless zu reinigen! ...und kosten wenig!

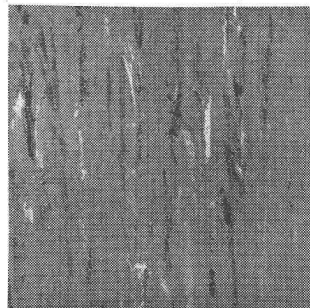
Solche Urteile können Sie immer
wieder hören.

Wer KenFlex-Böden besitzt — auch
wenn sie noch so streng begangen
werden — **kann die Reinigungskosten
unglaublich tief halten.** Die glatte,
porenlose Oberfläche der KenFlex-
Platten ist schmutz- und staubabstossend
und widersteht Wasser, Öl, Fett,
Laugen und den meisten Säuren.

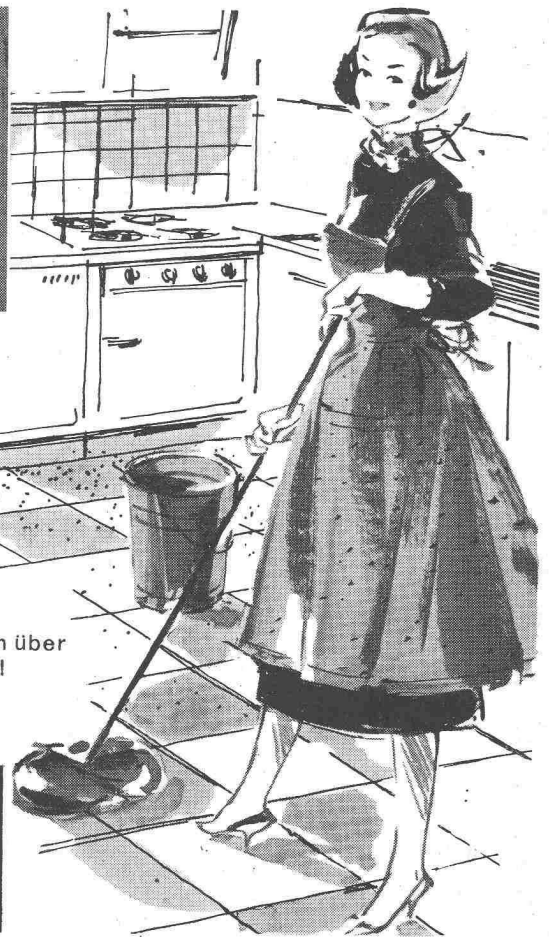
KenFlex-Farben verschwinden nicht —
selbst nach Jahren strengster
Beanspruchung und bei minimalster
Pflege sehen diese Böden immer
noch wie neu aus. Kein Wunder, dass
KenFlex — wie übrigens auch KenTile
und KenRoyal — auf der ganzen Welt
bevorzugt werden.

KENFLEX

KenFlex wird durch jedes gute
Fachgeschäft einwandfrei verlegt.



Vinylasbest-Platten
für schöne Bodenbeläge in über
20 verschiedenen Farben!
Platten 23x23 cm, in 3,
2, 2.5 und 1.6 mm Dicke.

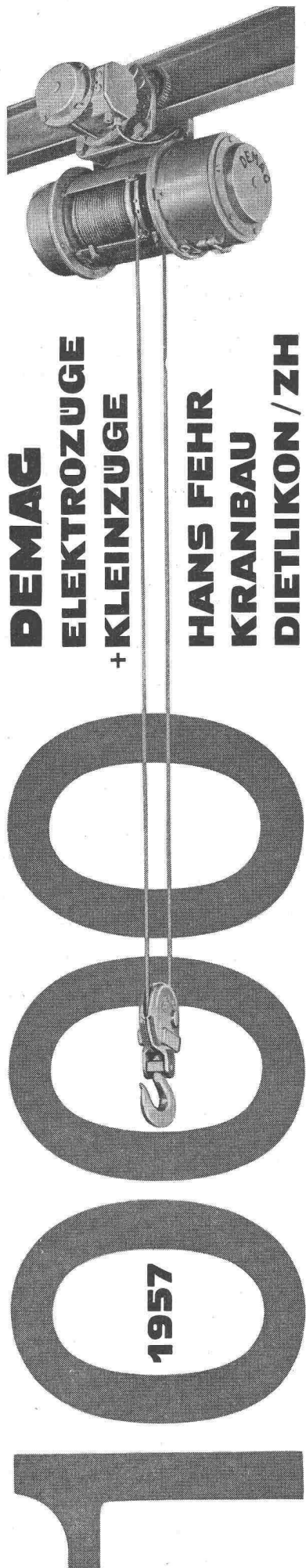


Generalvertretung und Engroslager

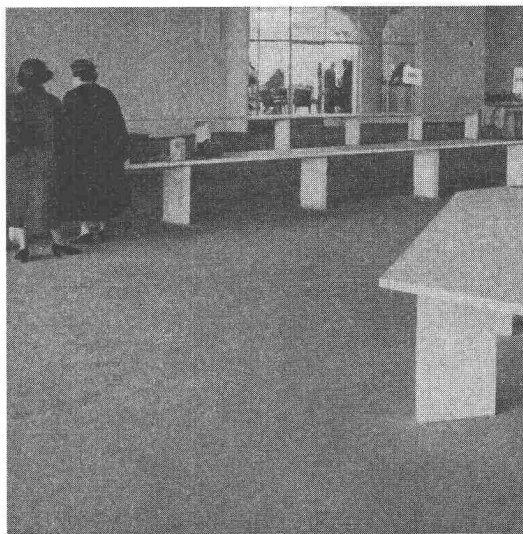
Hans Hassler & Co. AG. Aarau

Das führende Haus
für Linoleum- und Plastikbeläge





Abdichtungen



Wadimex-Bodenbelag in der Zollhalle
des Flughafens Kloten

Wadimex- Bodenbelag

Dieser Bodenbelag ist besonders geeignet für Hallen, Lagerräume, Werkstätten und Keller, d. h. überall dort, wo Böden grosser Abnutzung ausgesetzt sind.

Die besonderen Eigenschaften:

**strapazierbar
elastisch
fugenlos
schalldämpfend
gleitsicher
staubfrei
wasserfest
anspruchlos im Unterhalt**

Eine spezielle Equipe ist für die Ausführung des Wadimex-Bodenbelages ausgebildet. Verlangen Sie Belagsmuster, Referenzen und Prospekte.

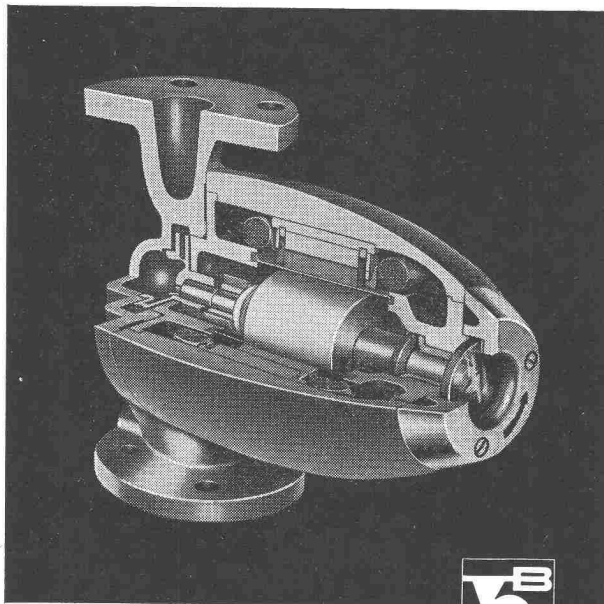
MEYNADIER

+CIE AG



Zürich, Telefon 051/52 22 11
Bern, Telefon 031/2 90 51
Luzern, Telefon 041/2 01 05

perfecta Umwälzpumpen
für Zentralheizungen



K. RÜTSCHI PUMPENBAU BRUGG

BRUGG SCHWEIZ TELEPHON (056) 4 13 31

Drei exklusive Vorteile, die Ihnen nur die PERFECTA bietet:

Die «gute» Form

das Kennzeichen der modernen PERFECTA-Pumpe

Robuste beidseitige Lagerung

des schweren Rotors bürgt für geräuschlosen Gang und lange Lebensdauer

Schauglas

für einfachste Lauf- und Drehrichtungskontrolle

Blecharbeiten

bis 50 mm Stärke

Behälterbau

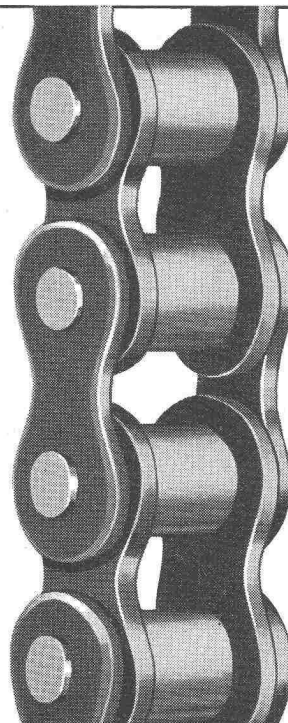
Stahltreppen

Schauensteranlagen

Türen und Tore

**GEBR. DEMUTH & CIE.
BADEN**

Telephon (056) 2 54 44 / 2 59 54

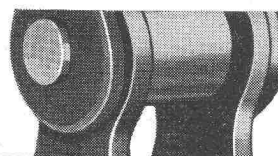


KETTEN + Kettenräder

Rollenketten
Zahnketten
Förderketten
Tempergussketten
Drahtketten etc.
In jeder Ausführung
und für jeden Zweck

Komplette Antriebe
ab Lager

WILH. PLÜSS · ZÜRICH 1



Postfach Zürich 39
Talstrasse 66
Tel. (051) 27 52 01 / 27 27 80

Verlangen Sie Katalog 954 B



SchenkerStoren

Vitra-Flex

Die bewährte Store für Doppelverglasungs-
fenster

Beliebige Lamellenverstellung

Grosse Farbwahl

Zuverlässige Getriebebedienung

Storenfabrik

Emil Schenker AG., Schönenwerd

Telephon (064) 3 13 52

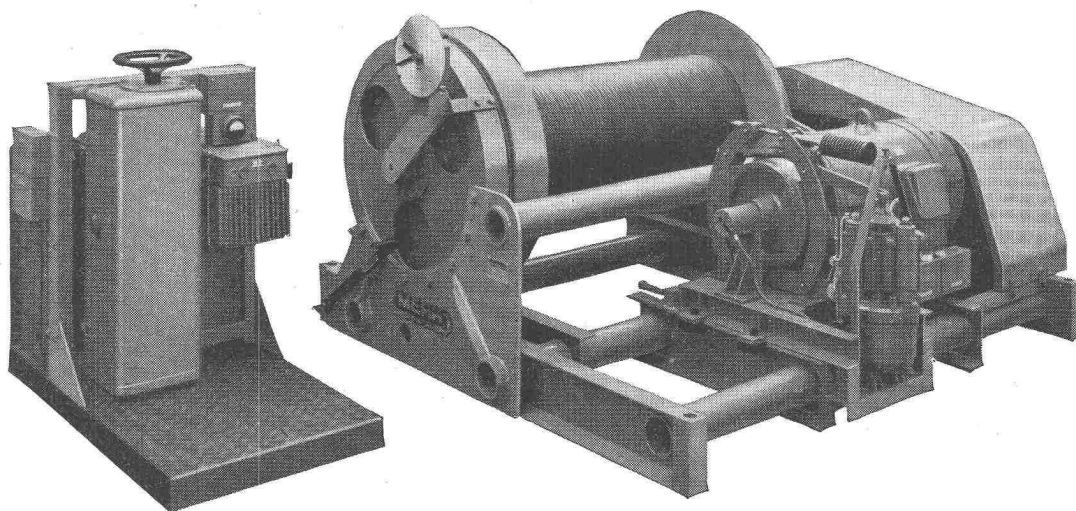
Filialen in: Basel, Bern, Genf, Lausanne, Lugano, Luzern, Solothurn, St. Gallen, Winterthur, Zürich

MERK

für Hebezeuge

**Seilwinde
Modell FPX 100
für Kraftwerkbau**

Zugkraft 10.000 kg
mit 100 PS-Motor, mit
Elektro-Hydraulischem
Bremslüfter.
Standanzeiger für den
Seilbahnwagen.



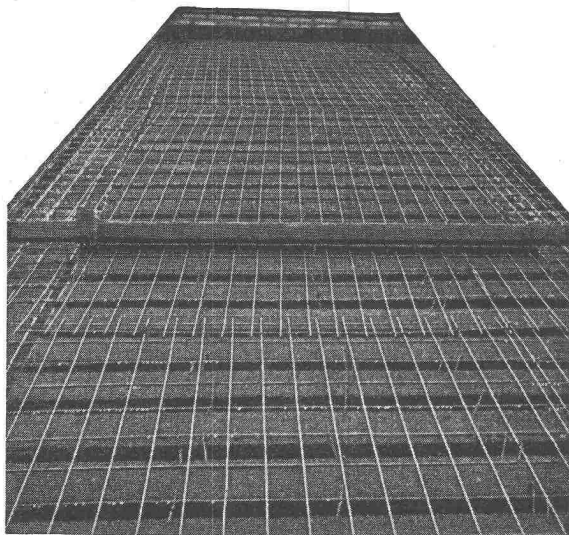
(MERK) -Seilwinden

**in vielen Ausführungen bis 20.000 kg Zugkraft, für
höchste Ansprüche.**

Hans Merk Maschinenfabrik **Dietikon/ZH**
Telefon 051/91 91 21

Verlangen Sie Offerte über das zweckmässigste
Modell unter Angabe der Betriebsbedingungen.

Gut isoliert **besser** gebaut



Je besser die Isolation, umso geringer die Heizkosten. Die Ersparnisse an Heizkosten machen im Laufe der Jahre oft ein Vielfaches dessen aus, was eine gut isolierende Decke mehr kostet. Mit BAUKORK-Isolierdecken – K-Werte zwischen 0,58 und 0,68 – bauen Sie bei Wegfall von Gefällsbeton etc. sogar noch billiger!

Fragen Sie die Spezialisten mit grosser, praktischer Erfahrung.

BAUKORK AG.

Verkaufsbüro Zurich, Gotthardstr. 61

Telephon 051/238012 - Werk in Steinhausen/Zug



Stahlbau

Geilinger & Co. Winterthur



GC 5729

Singsaal Schulhaus Seen-Winterthur