

Objektyp: **Advertising**

Zeitschrift: **Schweizerische Bauzeitung**

Band (Jahr): **76 (1958)**

Heft 16

PDF erstellt am: **26.09.2024**

Nutzungsbedingungen

Die ETH-Bibliothek ist Anbieterin der digitalisierten Zeitschriften. Sie besitzt keine Urheberrechte an den Inhalten der Zeitschriften. Die Rechte liegen in der Regel bei den Herausgebern.

Die auf der Plattform e-periodica veröffentlichten Dokumente stehen für nicht-kommerzielle Zwecke in Lehre und Forschung sowie für die private Nutzung frei zur Verfügung. Einzelne Dateien oder Ausdrucke aus diesem Angebot können zusammen mit diesen Nutzungsbedingungen und den korrekten Herkunftsbezeichnungen weitergegeben werden.

Das Veröffentlichen von Bildern in Print- und Online-Publikationen ist nur mit vorheriger Genehmigung der Rechteinhaber erlaubt. Die systematische Speicherung von Teilen des elektronischen Angebots auf anderen Servern bedarf ebenfalls des schriftlichen Einverständnisses der Rechteinhaber.

Haftungsausschluss

Alle Angaben erfolgen ohne Gewähr für Vollständigkeit oder Richtigkeit. Es wird keine Haftung übernommen für Schäden durch die Verwendung von Informationen aus diesem Online-Angebot oder durch das Fehlen von Informationen. Dies gilt auch für Inhalte Dritter, die über dieses Angebot zugänglich sind.

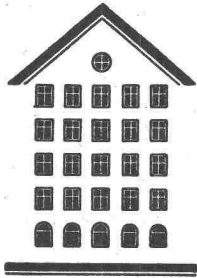
SCHWEIZERISCHE BAUZEITUNG

WOCHENSCHRIFT FÜR ARCHITEKTUR / INGENIEURWESEN / MASCHINENTECHNIK

REVUE POLYTECHNIQUE SUISSE

ORGAN DES S. I. A. SCHWEIZERISCHER INGENIEUR- UND ARCHITEKTEN-VEREIN
UND DER G. E. P. GESELLSCHAFT EHEMAL. STUDIERENDER DER EIDG. TECHN. HOCHSCHULE
GEGRÜNDET 1883 VON ING. A. WALDNER / HERAUSGEGEBEN VON ING. W. JEGHER

Fenster



Kiefer Zürich

Geleisebau

Strassenbau

Tiefbau

Industrieböden

WALO

WALO

Bauunternehmung Walo Bertschinger AG

Verlag

W. Jegher & A. Ostertag, Dianastrasse 5,
Zürich / Tel. 23 45 07 / Postcheck VIII 6110

Postadresse:

Schweiz. Bauzeitung, Postfach Zürich 39

Bezugspreise

Einzelheft Fr. 1.65 — Abonnements:

Monate:	Schweiz			Ausland		
	12	6	3	12	6	3
Kat. A	66.—	33.—	16.50	72.—	36.—	18.—
B	60.—	30.—	15.—	66.—	33.—	16.50
C	50.—	25.—	12.50	56.—	28.—	14.—
D	40.—	20.—	10.—	46.—	23.—	11.50

A Normaler Preis

B für Mitglieder Schweiz. Techn. Verband
sowie für Studierende schweizerischer
staatlicher Technischer Mittelschulen

C für Mitglieder S. I. A. oder G. E. P.

D für Mitglieder S. I. A. oder G. E. P., die
weniger als 30 Jahre alt sind, sowie für
Studierende der ETH und der EPUL
(bei Bestellung Geburtsjahr angeben)

Das Abonnement kann mit jedem Kalen-
dermonat begonnen werden. Die Katego-
rien B, C und D gelten nur für direkte
Bestellung beim Verlag.

Anzeigenverwaltung

Mosse-Annoncen AG., Zürich, Limmat-
quai 94 / Tel. 32 68 17 / Postcheck VIII 1027

INHALT

Frequenz-Leistungsregelung im in- ternationalen Verbundbetrieb sowie Versuche mit einem Reglermodell. Von G. Boll	235*
SAFFA 1958 in Zürich	243*

Mitteilungen

Schweizer Mustermesse, Basel. Zen- tralschweizerisches Technikum, Lu- zern	247
Eidg. Technische Hochschule	248

Mitteilungen aus der G. E. P.

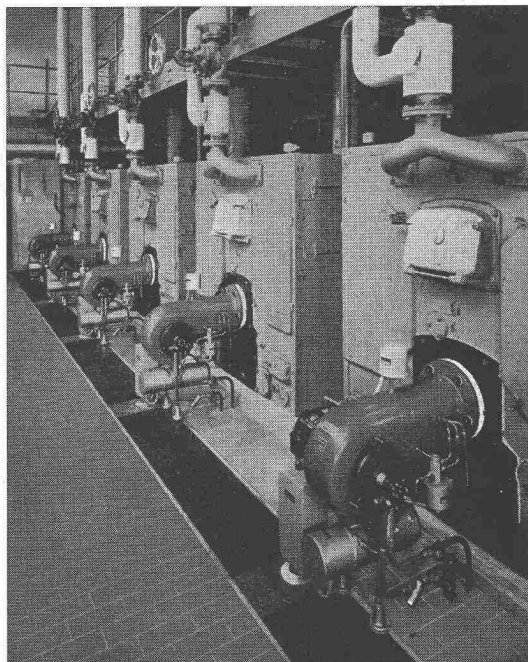
«Höhere Technische Institute»	248
---	-----

Ankündigungen

Einweihung der Weinlandbrücke bei Andelfingen. 7. Internat. Automobil- technischer Kongress, Paris. Verein Deutscher Ingenieure, Hauptver- sammlung. Vortragskalender	248
---	-----

ÖERTLI Ölbrenner für Zentralheizungen - Industrie - Gewerbe

- für schwere und schwerste Oele
- Photozelle
- Momentanzündung
- über 30 000 Anlagen im In- und Ausland
- 30 eigene Montage- und Servicestellen in der Schweiz



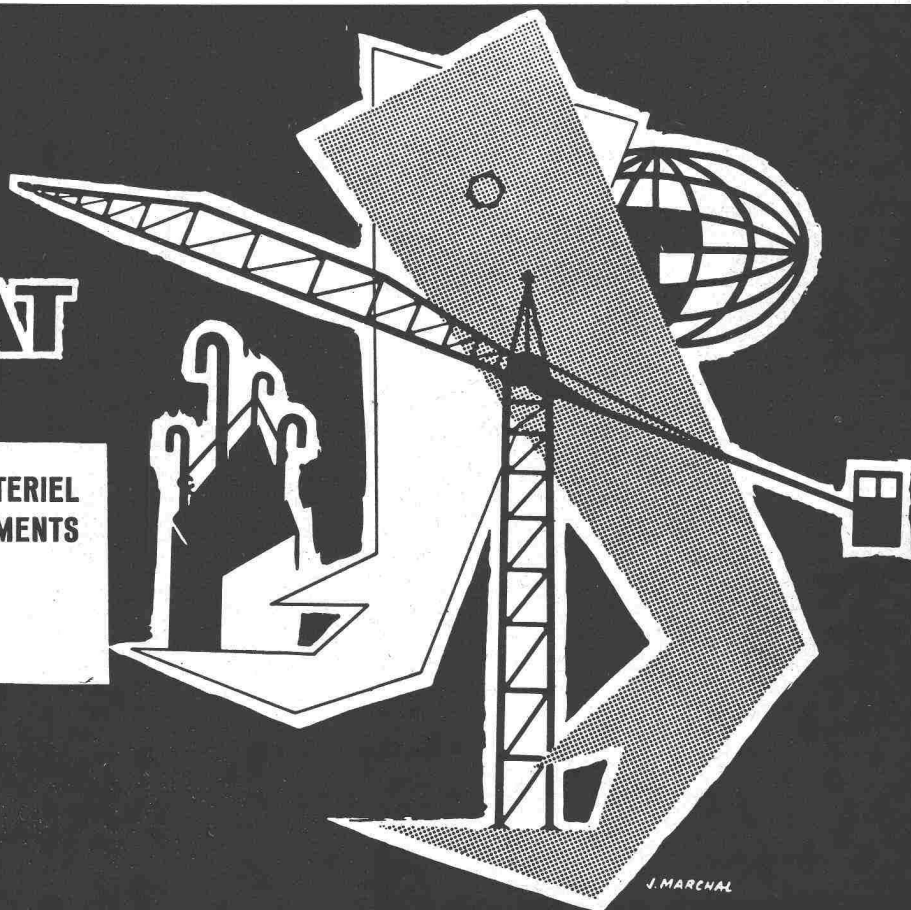
ÖERTLI Ing. W. Oertli AG, Dübendorf Postfach Zürich 51 Telephon (051) 96 65 71

EXPOMAT

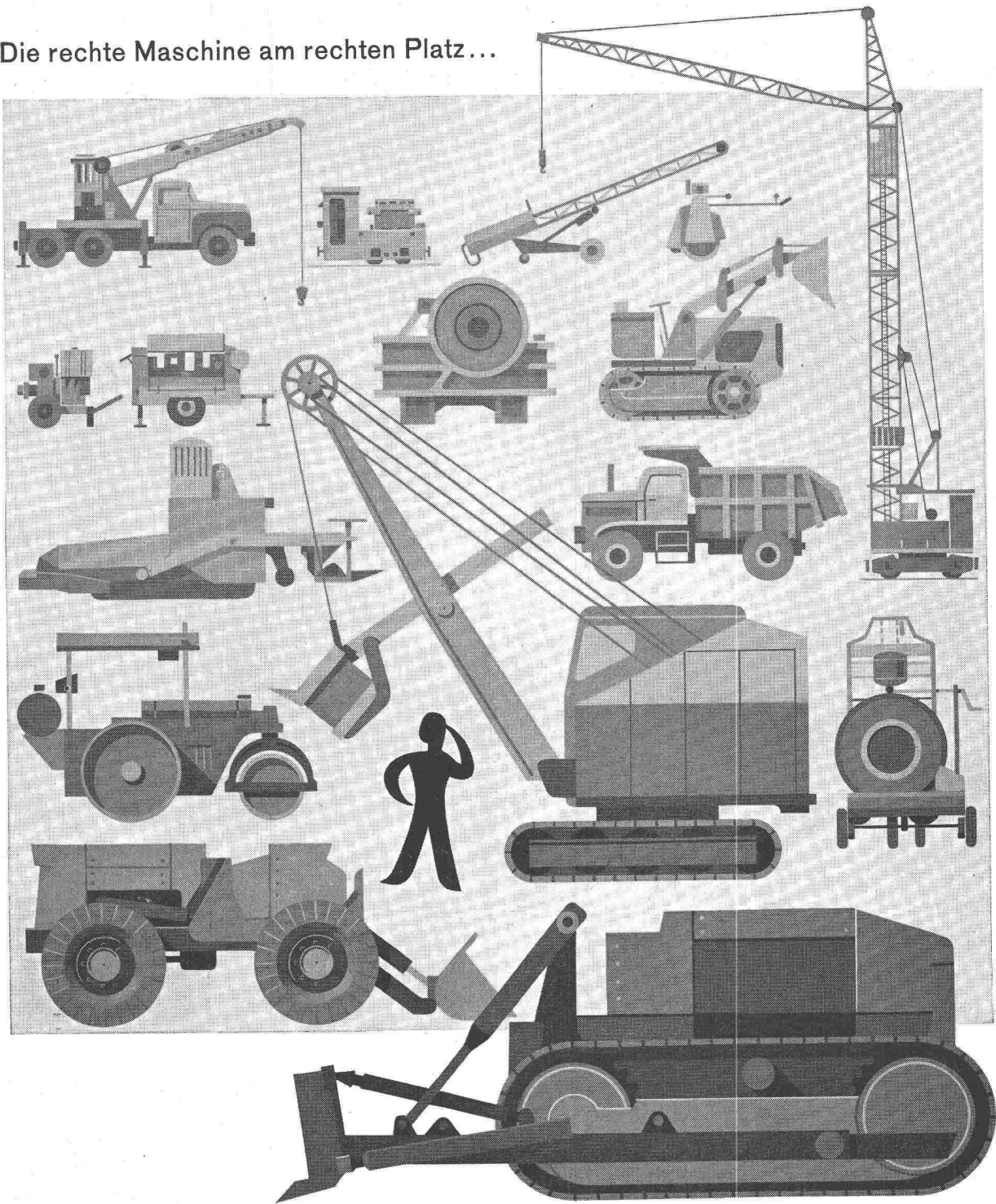
**1er SALON INTERNATIONAL DU MATERIEL
DE TRAVAUX PUBLICS ET DE BATIMENTS**

14 - 24 mai 1958

**LE BOURGET AEROPORT
(PARIS FRANCE)**



Die rechte Maschine am rechten Platz...



Überall wo Sie bauen, brauchen Sie Maschinen und Werkzeuge, die speziell für Ihre Arbeit konstruiert wurden, Maschinen, deren Qualität eine einwandfreie und nutzbringende Arbeit gewährleistet. Die Wahl der „rechten Maschine am rechten Platz“ müssen Sie selber treffen. Robert Aebi aber hilft seit 77 Jahren den Baufachleuten der ganzen Schweiz die richtige Maschine zu finden. Ihre Fachkenntnisse zusammen mit Robert Aebi's Erfahrung garantieren

die rasche und korrekte Bestimmung der für Ihre Arbeit am besten geeigneten Maschine. Und weil das moderne RACO-Programm beinahe jede mögliche Konstruktion und Type umfasst, können Sie in jedem einzelnen Fall mit einer unparteilichen, auf gesunder Ingenieurpraxis basierenden Empfehlung rechnen. Warum nicht bei jedem Baumaschinenproblem - auch dem kleinsten - Robert Aebi konsultieren? Telefonieren Sie (051) 231750 oder schreiben Sie an

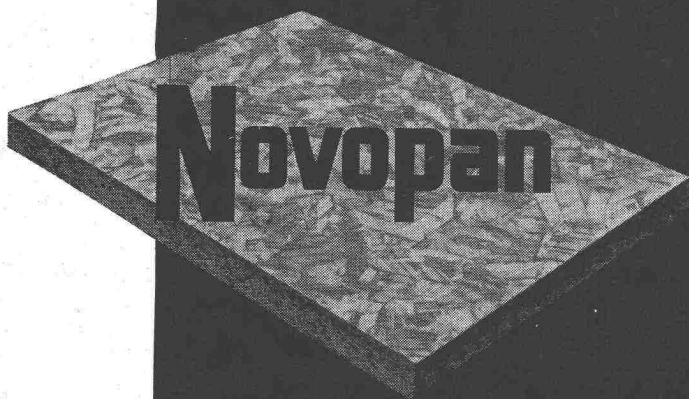


Robert Aebi_{AG} Zürich

Uraniastrasse 31/33

Muba: Halle VIII, Stand 2950

NOVOPAN bringt die verstärkte Deckschicht!



Ihr NOVOPAN-Lieferant oder unsere technischen Berater orientieren Sie gerne über diese Neuerung

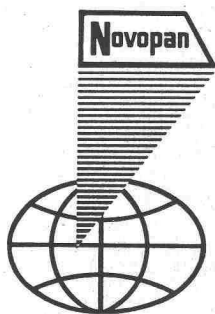
Künftig stehen Ihnen zwei Sortimente zur Verfügung:

NOVOPAN ungeschliffen

mit verstärkter Deckschicht und einem Dicken-
Ueberschuss von rund 1 mm zum alten Preis

NOVOPAN geschliffen

egalisiert und dickengenau mit 20 Rp. Zuschlag pro m²



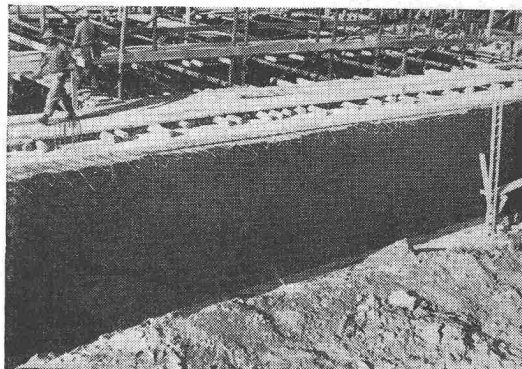
Ueber eine Million
NOVOPAN-Platten allein in der
Schweiz fabriziert und
ausgeliefert

NOVOPAN AG KLINGNAU Aargau
Beratungsdienst Telefon (056) 5 13 35

BAUTENSCHUTZ

SIEGFRIED
Keller^{co}

AFRATAR setzt sich durch!



Kläranlage Küssnacht: Isolationsarbeiten mit
AFRATAR

AFRATAR

die moderne Methode für Fundament-Isolationen, hat sich bereits auf zahlreichen Grossbaustellen bewährt, z. B.:

Landys & Gyr AG., Zug, Neubau Einsiedeln; Bally AG., Schönenwerd, Neubau Triengen; Georg Fischer AG., Neubau Schaffhausen; Goessler AG., Zürich, Neubau Binz; Atomreaktor Würenlingen; Neue Turnhalle Marthalen; Neubau Landolt AG., Näfels; Telephonzentrale Förrlibuckstr., Zürich; Neubau Lagerhaus Kaufm. Direktorium, St. Gallen; Isolation Kanal «S», Bassersdorf; Isolation Tunnel Châtelaine, Genf usw.

AFRATAR die bessere Lösung, weil

- ein einziger AFRATAR-Anstrich zwei Dünnanstriche nach bisherigem System ersetzt;
- AFRATAR auf frischen Beton aufgetragen werden kann;
- AFRATAR grössere Sicherheit bei geringeren Kosten bietet.

AFRATAR (für Trinkwasseranlagen AFRACEL) lieferbar durch Baumaterialhandel oder direkt durch



SIEGFRIED
Keller CO

Wallisellen-Zürich - Tel. 051/ 93 32 32



P & H

Krane und Bagger...

USA-Qualitätsnormen zu geringeren europäischen Kosten

**P & H Raupenbagger
Typ 255 A**

Gewinnbringende Merkmale

- ★ Kübelinhalt: 600 l
- ★ Richtige Traktorenraupen
- ★ Vollständig geschweisste Konstruktion
- ★ Hydraulische Niederdrucksteuerung ergibt bessere Arbeitsleistung des Baggerführers
- ★ Dreifach gesichertes Auslegerhubwerk
- ★ Der Laufrollenring verschafft geschmeidiges, leichtes Schwenken

Jetzt können Sie von den grossen Vorzügen der P & H (USA)-Normen profitieren, die nun auch in der Konstruktion von schweren Kranen und Baggern angewendet werden. Und diese überlegenen Erdbewegungsmaschinen sind zu «Made in Europe»-Kosten erhältlich.

Ein überzeugendes Beispiel: Die von P & H vervollkommnete hydraulische Niederdrucksteuerung für Krane und Bagger ist direktwirkend. Für jede Bewegung ist eine besondere Steuerung vorgesehen. So kann der Baggerführer die Belastung tatsächlich «fühlen»; er wird weniger beansprucht und damit weniger ermüdet.

Diese Ausrüstung macht bis zu 180 bei mechanischen Steuerungen benötigte Bestandteile überflüssig.

Bitte wenden Sie sich für ausführliche Angaben über den Raupenbagger P & H 255 A und andere P & H-Modelle an den Generalvertreter in der Schweiz.

Alleinvertretung für die Schweiz:

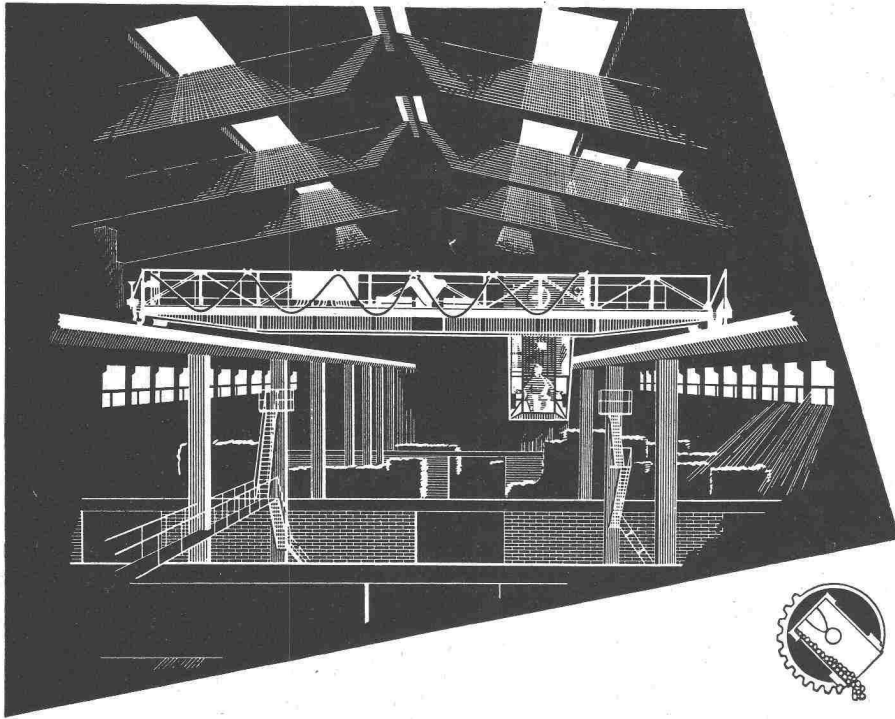
**ULRICH AMMANN
Baumaschinen Langenthal**

Telephon 063/22702

Harnischfeger International Corporation

P & H

P & H Raupenbagger mit Kübelinhalt von 400-2670 l

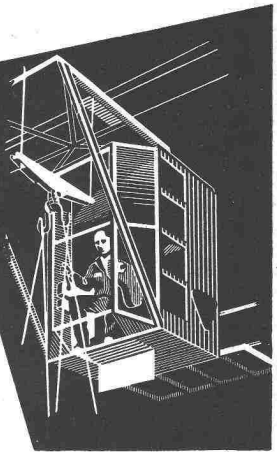


Schweiz. Reederei Basel
 Laufkran im Umschlaghof
 Tragkraft 3000 kg
 Spannweite 15 m
 Schützensteuerung
 Katzfahren : 40 m / min
 Kranfahren : Umlauf - Ge-
 triebe 70-205-275 m/min
 Hubwerk : 15-60 m / min



HÜBSCHER + CO./SCHAFFHAUSEN
MASCHINEN- UND STAHLBAU

EBNATSTRASSE 131 TEL. (053) 5 35 19 / 5 53 42




STANDARD

VERNIS

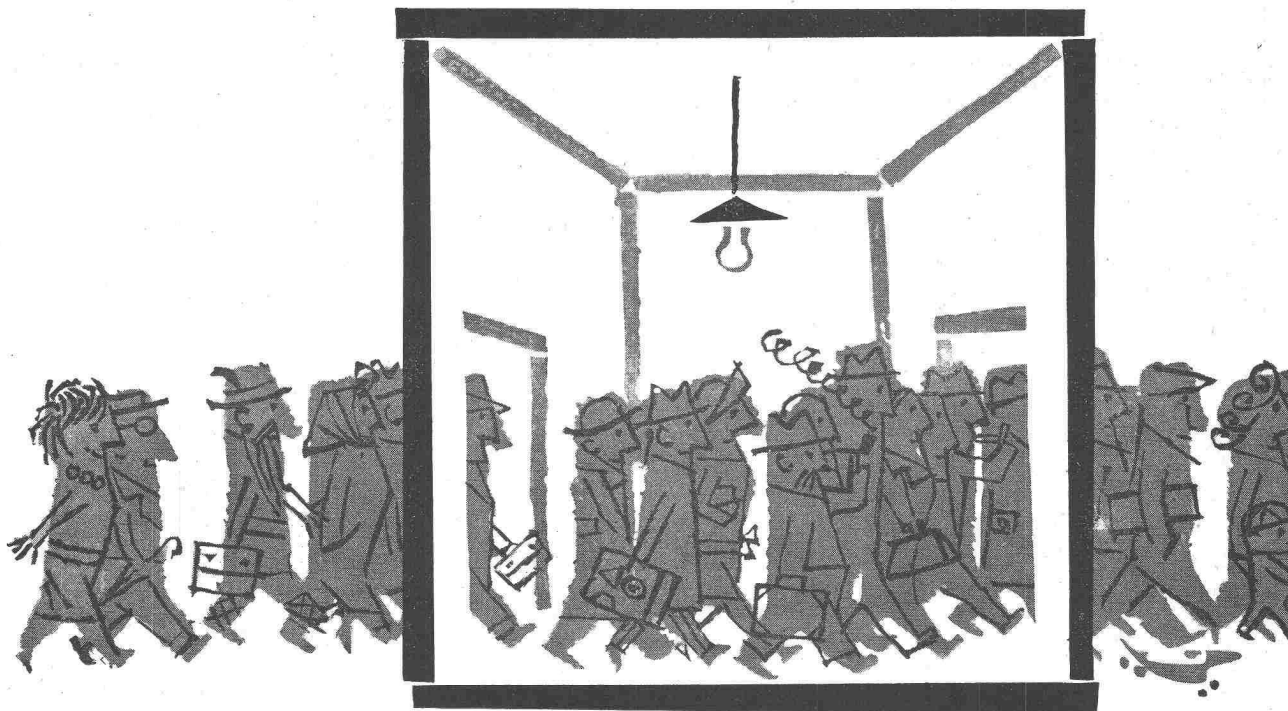
LACKE

In Lagerräumen, Maschinen- und Kellerräumen verhindert man
 Staubentwicklung und schützt Zementböden vor mechanischer Beanspruchung durch

Zementboden-Anstriche

Geringe Kosten, einfache Reinigung, widerstandsfähig — dazu modern, gute Präsen-
 tation, frohe Atmosphäre. Staubverhütung vermindert Materialverluste und verbessert
 die hygienischen Verhältnisse. Verlangen Sie Prospekt, Farbmuster und Preisliste.

STANDARD LACK- & FARBENWERKE AG
ZÜRICH-ALTSTETTEN TEL. (051) 52 11 52



WO HEERSCHAREN DURCH RÄUME ZIEHEN...

Billig – schön – dauerhaft – hygienisch

Vier ideale Eigenschaften, die nur eine Tapete erfüllt: Salubra.

Salubra-Tapeten sind billig, denn sie sind dauerhafter. Dank ihrer Qualität halten sie das Mehrfache im Vergleich zur gewöhnlichen Tapete aus. Bei Neubauten oder Umänderungen lohnt sich die Wahl einer Salubra.

Dank ihrer Waschbarkeit erneuert sie sich dauernd. Darum ist sie hygienischer. «Les goûts ne se discutent pas!» Wählen Sie unter Hunderten von Dessins.

42 Seiten füllt unsere Referenz-Liste. Verlangen Sie sie unverbindlich.

Hotels, Krankenhäuser, Cafés, Restaurants, Bars, Kinos, Theater, Schulen, Heime, Behörden, Bürogebäude, Geschäftshäuser, Banken, Baugenossenschaften usw. zeugen für Salubra-Tapeten.

Salubra ist keine gewöhnliche Tapete – Salubra ist Ölfarbe in Rollen!

Wünschen Sie Anschauungs-
material, Musterabschnitte, Be-
zugsquellenangaben? Dann
schreiben Sie ungeniert an
Salubra AG., Dufourstrasse 5,
Basel

Salubra

SALUBRA-TAPETEN GARANTIERT LICHTTECHT + GARANTIERT WASCHBAR

+GF+ Löt fittings

für weiche und harte Kupfer-
röhren. Die genaue Bearbeitung
der +GF+ Löt fittings erlaubt eine
zuverlässige Kapillarlotung in
jeder Lage. Der glatte Durch-
gang vermindert den Druckver-
lust und die Geräuschbildung in
den Leitungen. Grosse Kombi-
nationsmöglichkeiten entsprechen
der im schweiz. Installations-
fach üblichen mm-Reihe.

+GF+

Georg Fischer Aktiengesellschaft, Schaffhausen

Telephon: (053) 5 60 31 / 5 70 31

Fi 464/1

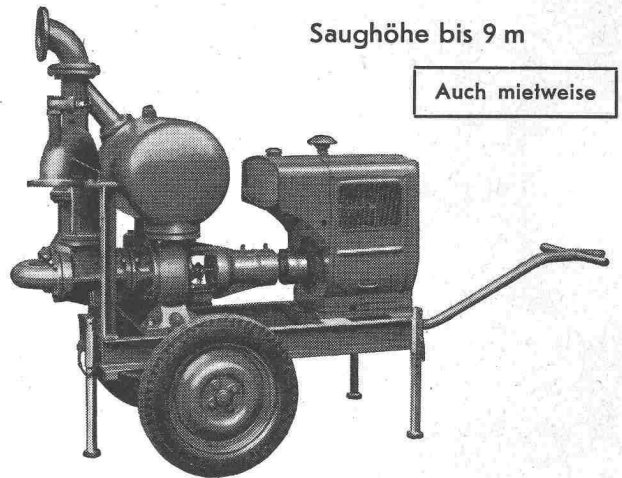
Selbstansaugende ventillose

Baupumpen

System «Lauchener»

Saughöhe bis 9 m

Auch mietweise



Leistungen 1—5000 l/sek. Kein Bodenventil. Keine Klappe
im Saugstutzen. Keine Hilfs-Vakuum-Pumpe. Jederzeitiges
automatisches Ansaugen auch nach Luffeintritt im Saug-
rohr. Keine reibenden, sich abnützenden Dichtungsflächen,
daher störungsfrei auch bei Schlamm-, Sand- und Kies-
förderung.

Maschinenfabrik a. d. Sihl AG. Zürich

Gegründet 1871

Telephon (051) 23 35 14

Neuzeitliche Schulhausbauten mit Glas - Bausteinen



Ein bisher unerreicht günstiges Lichtklima
im Schulhaus- und Turnhallenbau, für Aus-
stellungen, Arbeitsräume usw.

schaffen Glasbausteine.

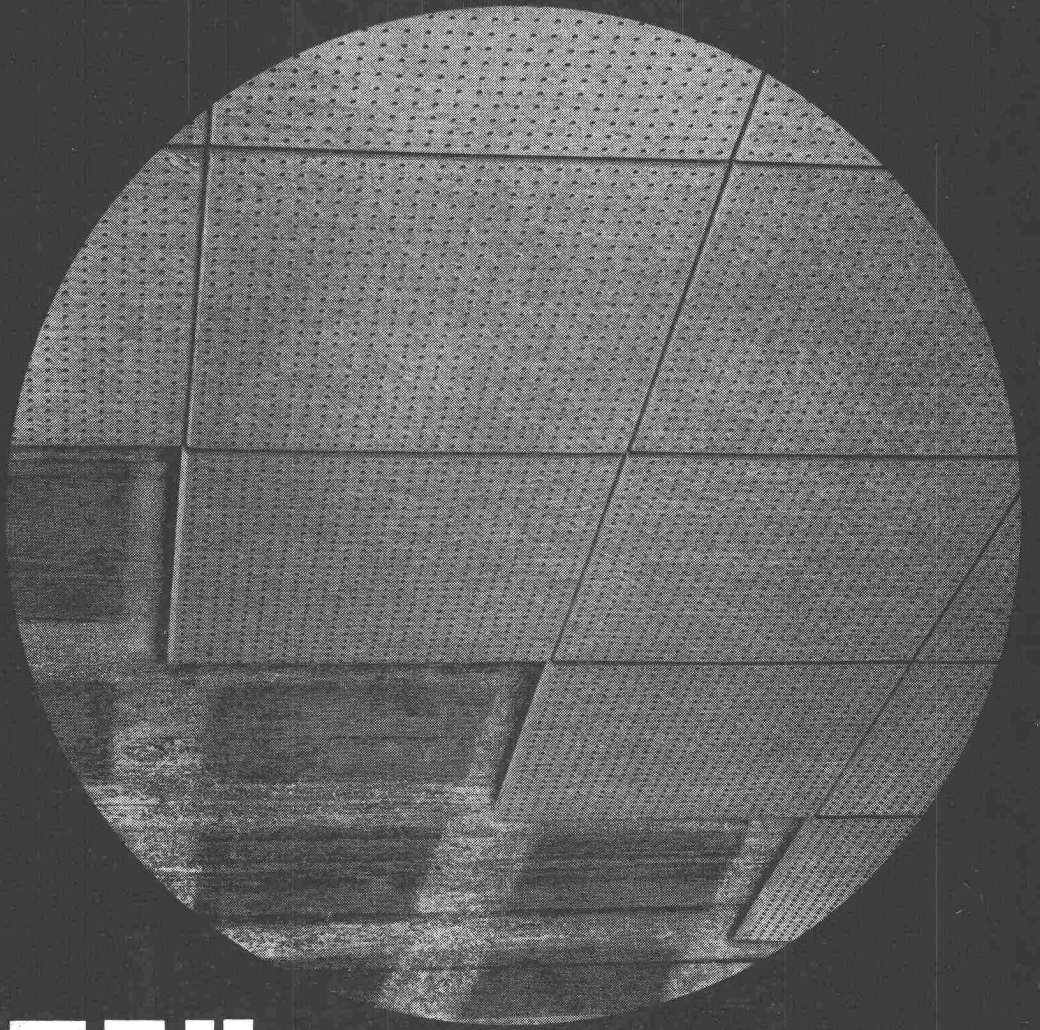
Sie vermeiden starke Helligkeitskontraste,
verhelfen zu einem gleichmässigen Licht,
machen Storen überflüssig und benötigen
ausserdem praktisch keinen Unterhalt.

Eingehende Beratung und Vorschläge durch das

SSF

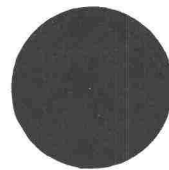
Spezial-Unternehmen für Glas-Betonbau
Schneider, Semadeni + Frauenknecht
Zürich 4, Feldstr. 111, Tel. 051/27 45 63

Ständige Ausstellung: Schweizerische Baumusterzentrale

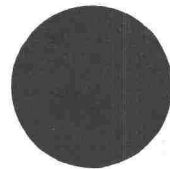


BRIGATEX

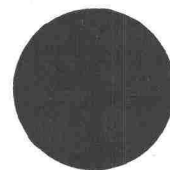
**der sofort und
ohne Pressdruck
abbindende Kaltleim**



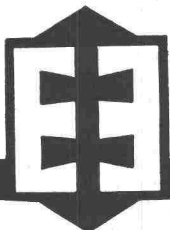
BRIGATEX verleimt Holzfaserplatten direkt auf Beton rasch und zuverlässig. Versprießung ist nicht nötig.



BRIGATEX leimt außerdem Kunstharzplatten, Aluminium, Blei usw. auf Holz, Zement Gips, Mauerwerk usw.

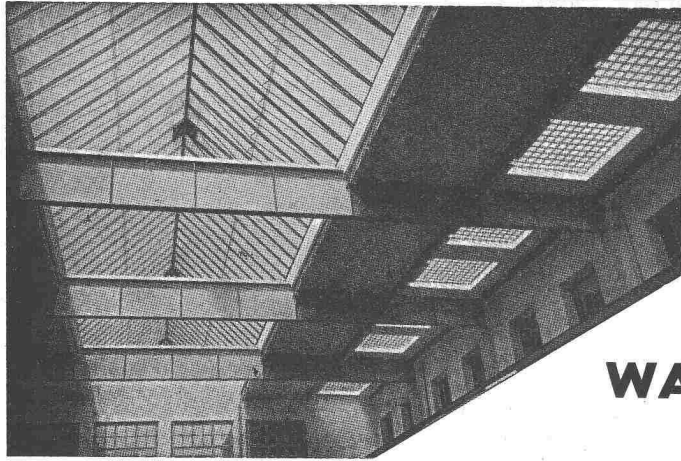


Für das einwandfreie Verarbeiten des BRIGATEX-Kaltleimes garantiert Ihnen unser technischer Dienst. Er steht Ihnen in schwierigen Fällen mit seiner großen Erfahrung kostenlos zur Verfügung.



DR. M. EBNÖTHER SEMPACH - STATION

Mustermesse, Halle 8a, Stand 3157



Kittlose

Glasdächer

Glasbeton-Oberlichter, begeh- und befahrbar

Glasbaustein-Wände

WALTHER & MÜLLER * BERN

Telephon (031) 2 49 12

Zähneschleifen an eingesandten Stirn- und Schraubenrädern

Geschliffene Zahnräder
Sauter/Bachmann & Cie.
Zahnräderfabrik
Netstal Gl.

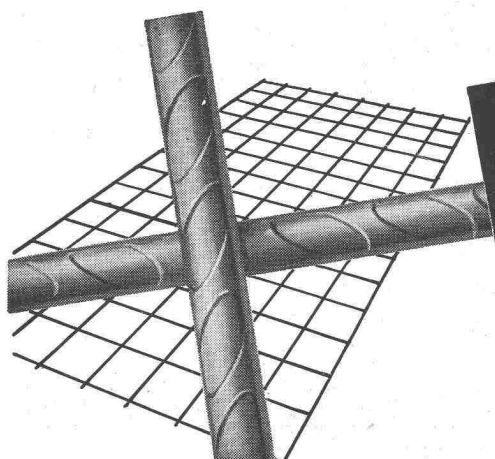
Merken Sie sich:

**Schreinerarbeiten
Innenausbau**

durch die leistungsfähige Werkstätte

HANS FINGER
ZÜRICH-ENGE

Grütlistrasse 62 Tel. 23 79 89



Profilierte
PERFEKT
Armierungsnetze

+ Pat.

erhöhen die Haft-
festigkeit auf **300%**

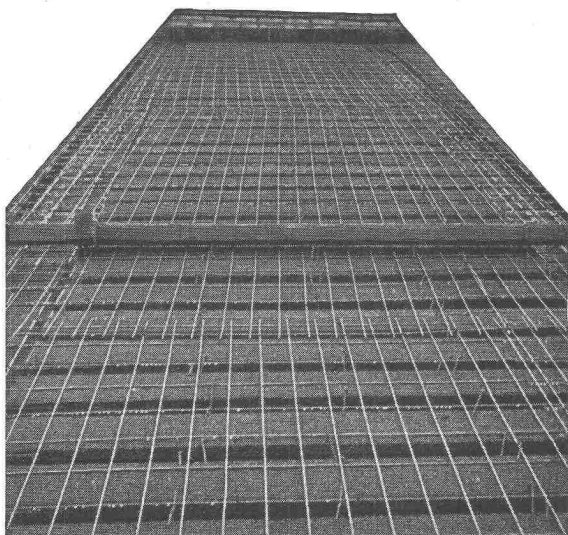
Mehr als 50% Gewichtsparsnis

Ausführlicher Katalog mit
Berechnungstabellen durch

EMIL HITZ

Fabrik für Drahtgeflechte
Zürich 3 Grubenstr. 29 Tel. 33 25 50
Zweigbetrieb Basel:
Ob. Rebgasse 40 Tel. 32 45 92

Gut isoliert **besser** gebaut



Je besser die Isolation, umso geringer die Heizkosten. Die Ersparnisse an Heizkosten machen im Laufe der Jahre oft ein Vielfaches dessen aus, was eine gut isolierende Decke mehr kostet. Mit BAUKORK-Isolierdecken – K-Werte zwischen 0,58 und 0,68 – bauen Sie bei Wegfall von Gefällsbeton etc. sogar noch billiger!

Fragen Sie die Spezialisten mit grosser, praktischer Erfahrung.

BAUKORK AG.

Verkaufsbüro Zurich, Gotthardstr. 61
Telephon 051/238012 - Werk in Steinhausen/Zug

DISPERIT WA

Bautenschutz und Farbanstrich

- keine Farbtonveränderungen der Fassade auch bei schweren, sturmartigen Schlagregen.
- maximale wasserabstossende Wirkung, daher kein Eindringen von Aussenfeuchtigkeit in das Mauerwerk und trotzdem atmende Wände.
- wachs- und silikonfrei, daher kein Refüsieren bei späterer Ueberarbeitung.
- kleinere Verschmutzung der Flächen, da keine Staub- und Russablagerung durch Wasseraufnahme des Anstriches.
- sichere, einfache Verarbeitung dank thixotropischer Eigenschaft, hervorragender Verlauf und unerreichte Ausgiebigkeit.

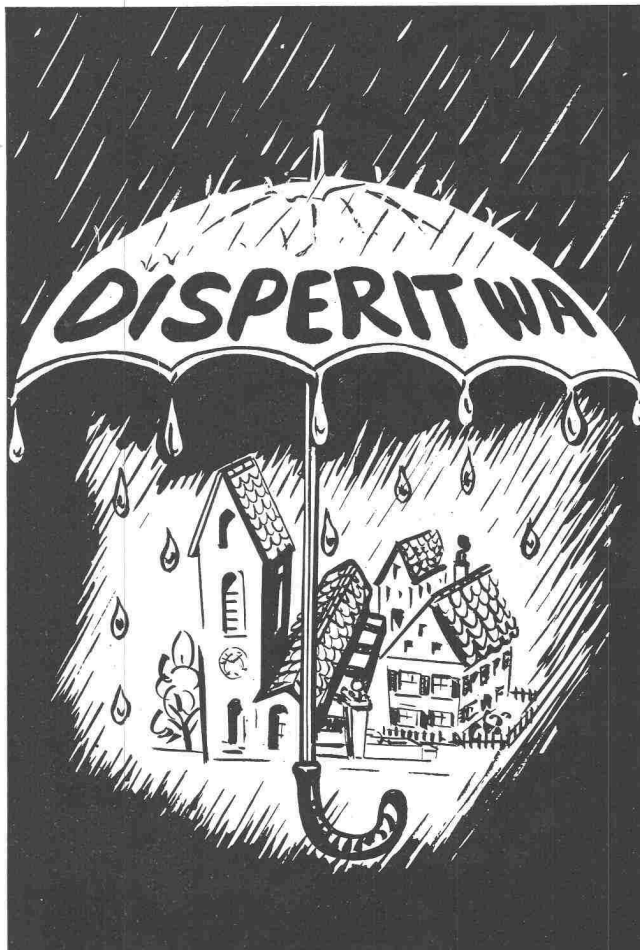
DISPERIT WA, wasserabstossende Dispersionsfarbe für alle Aussenanstriche auf Mauerwerk und Holz.

Individuelle Beratung und Muster durch

DURAG AG., DÄNIKEN b/Olten

Telephon (062) 6 12 81

Mustermesse Basel, Halle 8a, Stand Nr. 3101



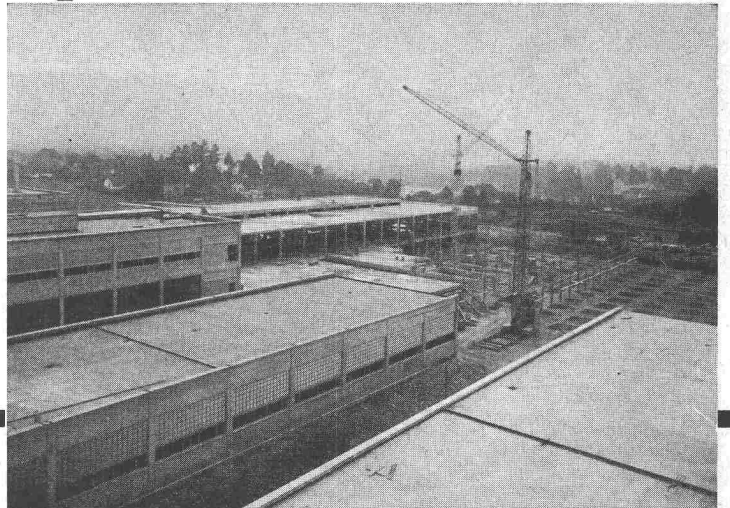
PORA
ISOLIERBETON

Baustellengüsse 400—1200 kg/m³ als

FLACHDACHISOLIERUNG

hochisolierend und leicht, da gleichzeitig Gefällsbeton.

Auch armiert, selbsttragend.



Industrie-Flachdächer

PORA AG

Mühlehorn
058 / 4 34 36

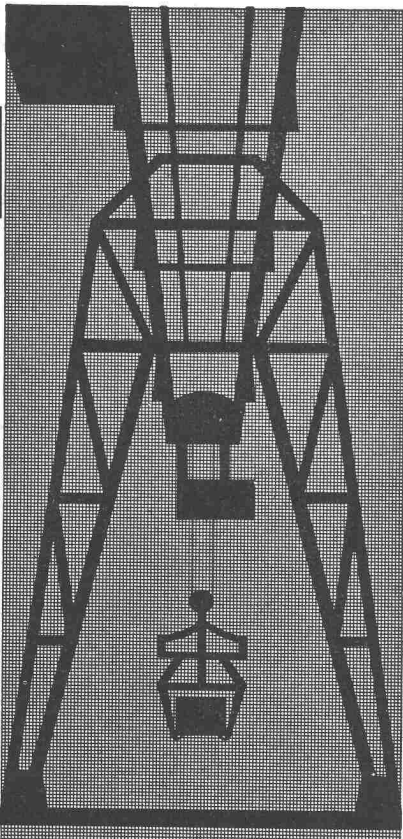
Reichenburg
055 / 3 92 22



Krane

Elektrozüge

Aufzüge



Schindler-Aufzug- und Uto-Kran-Fabrik AG.. Zürich



Spezial-
Abteilungen

- Bauschreinerei + Innenausbau
- Coiffeureinrichtungen + Apparate
- Kühlmöbel + Kühlanlagen
- Laden- + Schaufensterausbau
- Spezialeinrichtungen für Selbstbedienung
- Metallbau
- Liegenschaften + Neubauten

Muba-Stände

6715

6751

Zürich 11/50

Halle 21

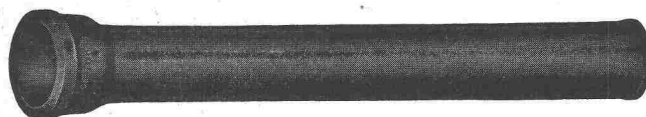
- Ladeneinrichtungen
- Spezialeinrichtungen für Selbstbedienung
- Kühlmöbel + Kühlanlagen
- Coiffeureinrichtungen + Apparate

Hagenholzstrasse 60
Telefon 051 / 46 43 44

Karl Steiner

Gusseiserne Hochdruckröhren mit Stemm- u. Schraubmuffen
Formstücke — Armaturen

Schweizer Normallien
Lager In Winterthur



für normalen und
höheren Betriebsdruck

KAGI & Co. TELEPHON No. 2 24 15 **WINTERTHUR**