

**Zeitschrift:** Schweizerische Bauzeitung  
**Herausgeber:** Verlags-AG der akademischen technischen Vereine  
**Band:** 76 (1958)  
**Heft:** 15: Zweites Mustermesse Heft

## **Werbung**

### **Nutzungsbedingungen**

Die ETH-Bibliothek ist die Anbieterin der digitalisierten Zeitschriften auf E-Periodica. Sie besitzt keine Urheberrechte an den Zeitschriften und ist nicht verantwortlich für deren Inhalte. Die Rechte liegen in der Regel bei den Herausgebern beziehungsweise den externen Rechteinhabern. Das Veröffentlichen von Bildern in Print- und Online-Publikationen sowie auf Social Media-Kanälen oder Webseiten ist nur mit vorheriger Genehmigung der Rechteinhaber erlaubt. [Mehr erfahren](#)

### **Conditions d'utilisation**

L'ETH Library est le fournisseur des revues numérisées. Elle ne détient aucun droit d'auteur sur les revues et n'est pas responsable de leur contenu. En règle générale, les droits sont détenus par les éditeurs ou les détenteurs de droits externes. La reproduction d'images dans des publications imprimées ou en ligne ainsi que sur des canaux de médias sociaux ou des sites web n'est autorisée qu'avec l'accord préalable des détenteurs des droits. [En savoir plus](#)

### **Terms of use**

The ETH Library is the provider of the digitised journals. It does not own any copyrights to the journals and is not responsible for their content. The rights usually lie with the publishers or the external rights holders. Publishing images in print and online publications, as well as on social media channels or websites, is only permitted with the prior consent of the rights holders. [Find out more](#)

**Download PDF:** 23.02.2026

**ETH-Bibliothek Zürich, E-Periodica, <https://www.e-periodica.ch>**

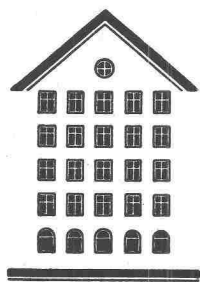
# SCHWEIZERISCHE BAUZEITUNG

WOCHENSCHRIFT FÜR ARCHITEKTUR / INGENIEURWESEN / MASCHINENTECHNIK

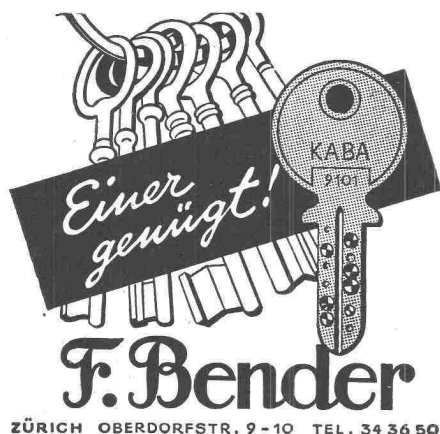
REVUE POLYTECHNIQUE SUISSE

ORGAN DES S.I.A. SCHWEIZERISCHER INGENIEUR- UND ARCHITEKTEN-VEREIN  
UND DER G.E.P. GESELLSCHAFT EHEMAL. STUDIERENDER DER EIDG. TECHN. HOCHSCHULE  
GEGRÜNDET 1883 VON ING. A. WALDNER / HERAUSGEGEBEN VON ING. W. JEGHER

*Fenster*



*Kiefer Zürich*



# Durisol

BAUPLATTEN ohne und mit ARMIERUNG für ISOLIERUNG  
AUSFACHUNG, DECKEN- und FLACHDACHKONSTRUKTIONEN  
grossflächige DECKENHOURDIS, HOHLBLOCKMAUERSTEINE

**DURISOL AG. FÜR LEICHTBAUSTOFFE DIETIKON • TEL. 91 86 65**

## ZWEITES

## MUSTERMESSE

## HEFT

### INHALT

Erweiterungsbau der National-Zeitung  
in Basel. Von *Armin Meili* . . . . . 221\*

Schweizer Mustermesse und Ver-  
kehrswesen . . . . . 224

Das generelle Projekt von Auto-  
bahnen. Von *Hans J. Rapp* . . . . . 227\*

### Mitteilungen

Hochspannungslaboratorium der MFO.  
Zürcher Baukostenindex. Persön-  
liches . . . . . 231

### Nekrologe

Arthur Scheitlin . . . . . 231\*  
Fritz Ernst. Gustav Lorenz. Ernst  
Pfeiffer . . . . . 232

### Buchbesprechungen

Die Kunstdenkmäler der Stadt St. Gal-  
len, von *Erwin Poeschel*. Elektrische  
Kontakte, von *R. Holm* . . . . . 232  
Neuerscheinungen . . . . . 233

### Wettbewerbe

Schulhaus in Les Brenets. Gewerbe-  
schulhaus in Altdorf. Kirchgemeinde-  
haus in Horgen. Saalbau in Avenches.  
Schulhausanlage in Monthey . . . . . 233

### Ankündigungen

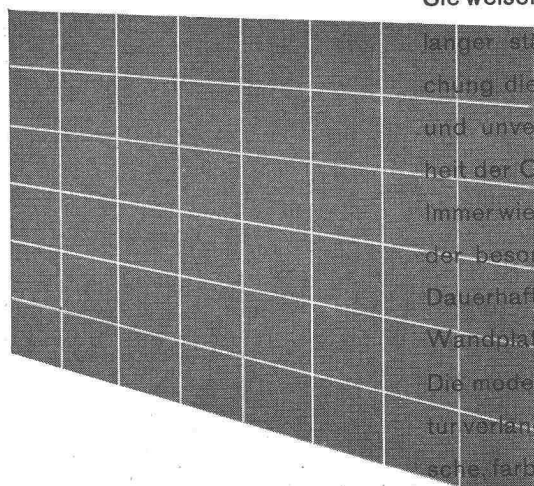
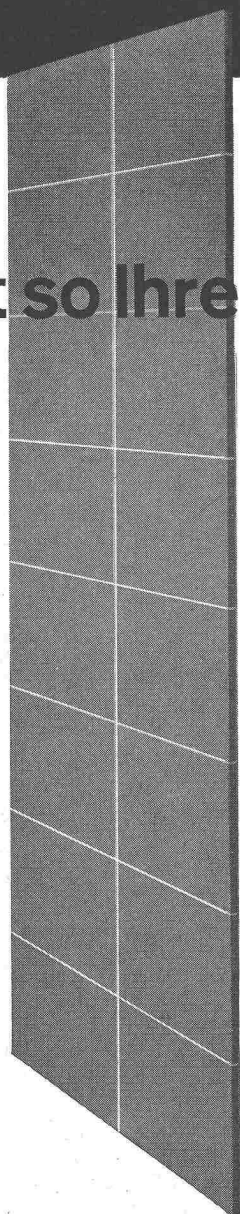
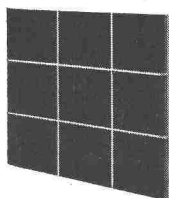
Regelung grosser Netzverbände.  
Studium der Motorbrennstoffe . . . 233  
Bodenmechanik und Fundationstech-  
nik. Volkshochschule Zürich. Kältezur  
Lebensmittelkonservierung. Schweiz.  
Kunstgeschichte. Schweizer Heimat-  
schutz. Fachgruppe Wasserchemie.  
Sommerakademie in Salzburg. Me-  
chanical Handling Exhibition, Lon-  
don. World Assembly of Engineers  
and Architects, Israel. Journées de la  
turbine à gaz, Mons. Vortrags-  
kalender . . . . . 234

**abgenützt  
ausgedient**



K. Jordi

## **nicht so Ihre keramischen Wandplatten!**

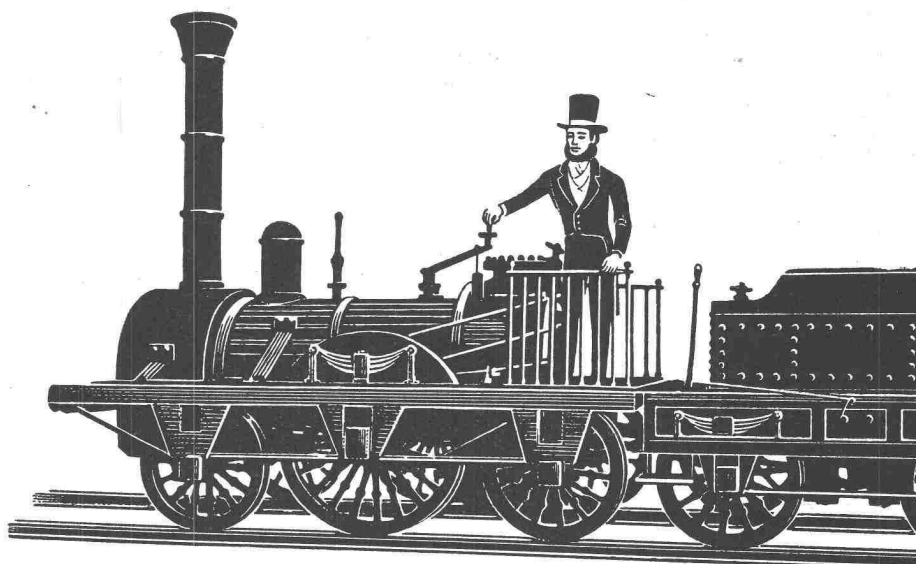


Sie weisen nach jahrzehntelanger stärkster Beanspruchung dieselbe Farbfrische und unverminderte Schönheit der Oberfläche auf.

Immer wieder staunen wir ob der besonderen Härte und Dauerhaftigkeit keramischer Wandplatten.

Die moderne Innenarchitektur verlangt schöne, hygienische, farbenfrohe und leicht zu reinigende Beläge. Keramische Wandplatten werden allen Ansprüchen gerecht.

**LIEFERUNG UND BERATUNG DURCH DIE FACHGESCHÄFTE**



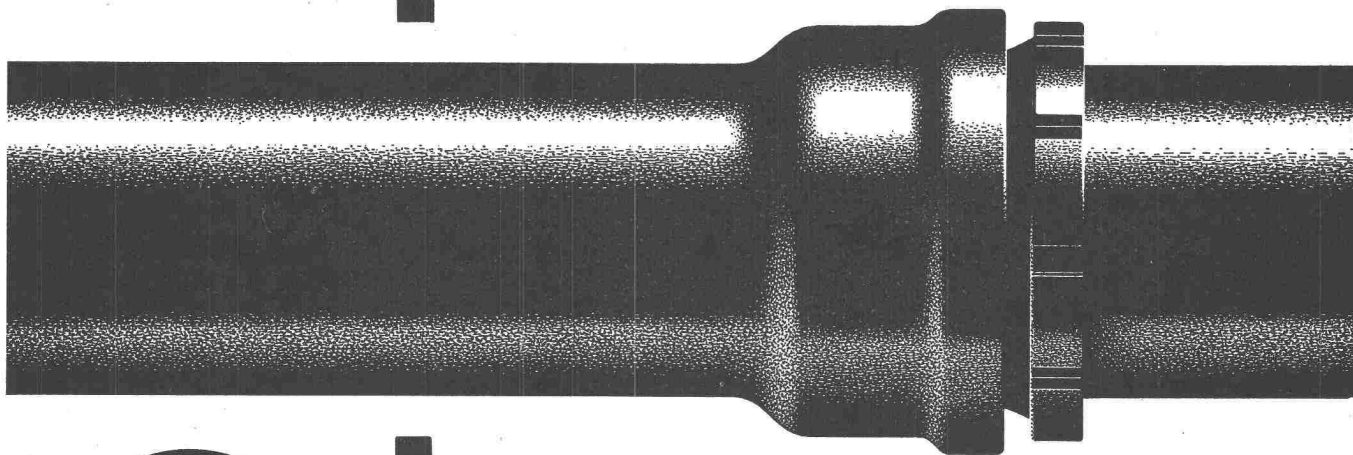
**Schon damals...**

als die Eisenbahn ein bestauntes Ungeheuer war, strömte das Wasser durch das gusseiserne Rohr. Inzwischen hat die Technik in stürmischem Lauf das Gesicht der Welt verändert. Aber das Gussrohr dient auch heute noch – gleichgültig gegen die Zeit – treu seiner Aufgabe

#### **Röhren aus Gusseisen!**

Welch' anderes Material kann auf solche Bewährung hinweisen? Guss bedeutet eine Garantie, Guss braucht keine Zeugnisse, keine Expertisen. Wo Gussröhren verwendet werden,

**da ist für Generationen gesorgt!**



## **Gusseiserne Druckröhren**

Gesellschaft der Ludw. von Roll'schen Eisenwerke AG., Eisenwerk Choindex



# THERMOPANE

## Referenzen

Die grössten in der Schweiz ausgeführten Verglasungen mit «Isolierender Verglasung THERMOPANE»

**Aarau:** Schweiz, Rentenanstalt / Schwesternhaus  
**Aeffligen:** Käserei  
**Altbüron:** Käserei  
**Altdorf:** Firma Dätwyler AG., Schweiz, Draht-, Kabel- und Gummiwerke  
**Arbon:** Firma AG. Adolph Saurer  
**Arosa:** Brunold (1800 m ü. M.)  
**Baden:** Brown, Boveri & Co. AG. (Gemeinschaftshaus Martinsberg)  
**Basel:** Universität, Physikgebäude, Anstalt für org. Chemie  
 Schweiz, Bankverein  
 Sandoz S.A., Chem. Fabrik (div. Neubauten)  
 Ciba AG., Chem. Fabrik (div. Neubauten)  
 Geigy AG., Chem. Fabrik, Hochhaus und diverse Neubauten  
 Schulhaus Wasgenring  
 Realgymnasium, Neubau Turnhalle  
 Bâloise, Fernschreibbüro  
 Hochhaus Patria, St. Albananlage - Engelgasse  
 Hotel Bernerhof und du Parc  
 Neubau «Drachen», Aeschenvorstadt  
 Autosilo  
 Gewerbeschule Basel, Sandgrubenareal  
 Genossenschaftliche Zentralbank am Aeschensplatz  
**Bern-Bümpliz:** Chr. Gfeller AG.  
**Bern-Zollikofen:** Simplex AG., Bern  
**Bettlach:** Schulhaus  
**Bévilard:** Fabrique de pignons ASTRA  
**Biel:** Bulowa Watch Co., Uhrenfabrik  
 Aloxyl AG.  
 Roulements Miniatures S.A.  
 Hotel Elite  
 Métallique S.A., Fabrique de cadrans  
 Tea Room Hartmann  
 Neubau Konsumgenossenschaft, Mon-Désir-Weg  
**Boncourt:** F. J. Burrus & Co.  
**Brunnen:** Hotel Adler  
**Dagmersellen:** Schulhaus  
**Eich bei Sempach:** Käserei  
**Fribourg:** Hôtel des Corporations  
**Gelterkinden:** C.F. Bally AG., Schuhfabrik  
**Genève:** Sté Immobilière «Le Tridents», Quai Gustave Ador 24  
 Tavarö S.A., 1-5, Avenue Châtelaine  
 Centre Européen de Recherches Nucléaires «CERN»  
 Ecole Trembley II  
 Assurance PAX  
**Gerlafingen:** Eisenwerke  
**Glarus:** Neubau Primarschulhaus  
**Grenchen:** Parktheater  
 ETA AG., Uhrenfabrik  
**Herbetswil SO:** Candino Watch, Uhrenfabrik  
**Killwangen AG:** Symalit AG., Kunststoffwerke  
**Läufelfingen:** Gips Union AG.  
**Lausanne:** Assurance «La Suisse»  
 Assurance «Bâloise Incendie»  
 Assurance «Mutuelle Vaudoise Accidents»  
 Groupe scolaire Belvédère  
 Hôtel de ville  
**Lengnau bei Biel:** Sperina Watch, Uhrenfabrik  
 Watta AG.  
**Luzern:** Hotel «Astoria»  
**Mollis:** Schulhaus  
**Le Mont s. Lausanne:** Villa de M. J. P. Dumas  
**Montagnola TI:** Villa Maggio  
**Muttenz:** Allg. Consumverein beider Basel  
**Neuchâtel:** Favag S.A.  
 Hôtel Beaulac  
**Neuhüsern:** Käserei b. Flugplatz Emmenbrücke  
**Nidau:** Zählerwerkstätte  
 Alpha AG.  
**Oberiberg:** Posthotel  
**Oberwinterthur:** Wohlfahrtshaus Gebr. Sulzer AG.  
**Olten:** Post  
 Hotel Terminus  
**Orpund bei Biel:** Fabrik Rihs  
**Perlen LU:** Papierfabrik  
**Porrentruy:** Minerva, manufacture de chaussures S.A.  
 Villa de M. Dir. Spira  
**Rapperswil SG:** Weidmann AG., Neubau Presswerk  
**Riddes:** Centrales électriques  
**Riehen:** Hotel Landgasthof  
**Rothrist:** Rivella AG., Getränkefabrik  
**Säntis:** Sendergebäude (2504 m ü. M.)  
**Savièse s. Sion:** Laiterie Centrale de Savièse  
**Sion:** Grande Dixence, usine électrique (altitude 2200 m)  
**Solothurn:** Kantonbank  
 Neubau AHV  
**Sorengo TI:** Villa Ing. Camiloti  
**Schaffhausen:** Glissa AG. (Werkstätteumbau)  
 Brauerei Falken  
**St. Moritz:** Corviglia-Stationsgebäude  
**Stäfa:** Restaurant «Grundhalden»  
**Stein-Säckingen:** Ciba AG. (diverse Neubauten)  
**Taverne TI:** Orienta S.A., Zigarettenfabrik  
**Täuffelen:** Restaurant-Hotel «Bären»  
**Tramelan:** Unitas S. à r. l., fabrique d'horlogerie  
 Nitella S.A., fabrique d'horlogerie  
**Trimbach:** Neubau Post



## Waltisbühl-Haus

ARCH. RUD. ZÜRCHER, SIA  
 Bahnhofstrasse Zürich:

# THERMOPANE

die in der Schweiz am meisten verwendete  
**isolierende Doppelverglasung im  
 modernen Glashaus**

Die Bauleitung hat so entschieden, weil THERMOPANE diese fünf Vorteile bietet: Reduktion der Wärmedurchleitung auf die Hälfte, Erhöhung der Wärmehaltung um das Doppelte. Starke Reduktion der Schall-Leitung, Senkung der Reinigungskosten, Verhinderung der Kondenswasser-Bildung.

GLAVER Belgien liefert ausserdem sämtliche Sorten von Spezialglas und Gussglas. Alle Auskünfte durch Ihren Grossisten oder die Generalvertretung.

## JAC. HUBER & BÜHLER

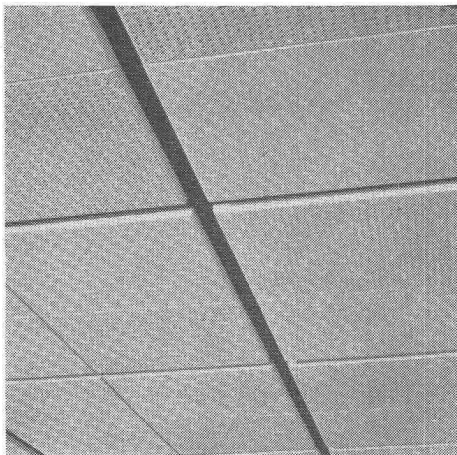
Biel 3, Mattenstr. 137, Telefon 032.38833

**Triengen:** C. F. Bally AG., Schuhfabrik  
**Uster:** Spinnerei Heusser, Staub AG. (dreifache Ausführung)  
**Vuadens:** Lait Guigoz S.A.  
**Wangen bei Olten:** Schulhaus  
**Wetzikon:** Schulhaus  
**Winterthur:** Gebr. Sulzer AG.  
 Kantonsspital  
 J. J. Rietter & Co. AG., Maschinenfabrik  
 Garten-Hotel AG.  
**Wollerau:** Schulhaus  
**Wülflingen:** Kirchgemeindehaus  
**Wynau:** Neubau Kraftwerke Wynau  
**Zimmerwald:** Belp: Käserei Zimmerwald  
**Zürich:** Kinderspital  
 Schweiz, Bankverein

Assurance «Helvetia»  
 Sekundarschulhaus «Letzi»  
 Hotel Baur au Lac (Frigidaire, dreifache Ausführung und Front gegen Talstrasse)  
 Lebensmittelverein, Lagerhaus  
 Schweiz, Bankgesellschaft  
 Waser J. H. & Söhne, Bureauhaus  
 Neubau Konsumverein, Bahnhofplatz  
 Aluminium-Industrie AG., Chippis (AIAG)  
 Neubau Ruf-Buchhaltung  
 Neubau «Waltisbühl», Bahnhofstrasse  
 Geschäftshaus-Kino ABC, Bahnhofstrasse  
 Neubau Stockeregg, Dreikönigstrasse-Stockenstrasse  
 Hautzentrale und Fettschmelze AG.  
 Elektrizitätswerk Kanton Zürich

**THERMOPANE** ist die einzige zusammengeschweisste Doppelverglasung. Die Elemente sind nicht zerlegbar. Ueber 25 Jahre Erfahrung.

In Fahrzeugen für Schiene, Strasse, Wasser, Schwebbahn.  
 Referenzen aus allen Erdteilen.



nur Original-Pavatex bietet alle  
Pavatex-Vorteile

**pavatex**

## Das Restaurant

4

Architekt C. Lehmann sagt: Aus ästhetischen Gründen wollte ich die Saaldecke möglichst tief hängen. Um aber dennoch den Eindruck eines geräumigen Saales zu bewahren, verwendete ich Pavatex als Decke. Das erzielte Resultat ist für das Auge und für das Ohr eindeutig überzeugend: ein Saalbau mit angenehmer Atmosphäre.



Ganz nahe bei Genf liegt am Ufer des Sees Le Creux-de-Genthod. Ein bekanntes Restaurant zieht dort das ganze Jahr über viele und immer mehr Gäste an. Deshalb, und vor allem um grössere Gesellschaften noch besser als bisher bedienen zu können, wurde die Gaststätte durch einen schönen und geräumigen Saalbau erweitert. Architektur und Proportionen des Neubaus passte Architekt C. Lehmann dem Altbau an, so dass beide Hausteile eine schöne Einheit bilden.

Im Innenausbau — vor allem zur Gestaltung der Decke — wurde Pavatex verwendet, und zwar in Gruppen von je vier Platten, je zwei gelochte Akustik-Platten und je zwei Isolier-Platten. Ein vertieftes Band in lebhafter Farbe trennt diese Vierer-Plattengruppen voneinander. So bildet die klar gegliederte Decke einen sehr modernen, freundlichen Aspekt und macht dank ihrer schalldämpfenden Wirkung den Saal gleichzeitig auch akustisch angenehm. Die wohlgelungene Deckengestaltung des Saalbaus von Le Creux-de-Genthod ist ein neuer Beweis für die besondere Zweckmässigkeit der Holzfaserverplatten Pavatex im Innenausbau.

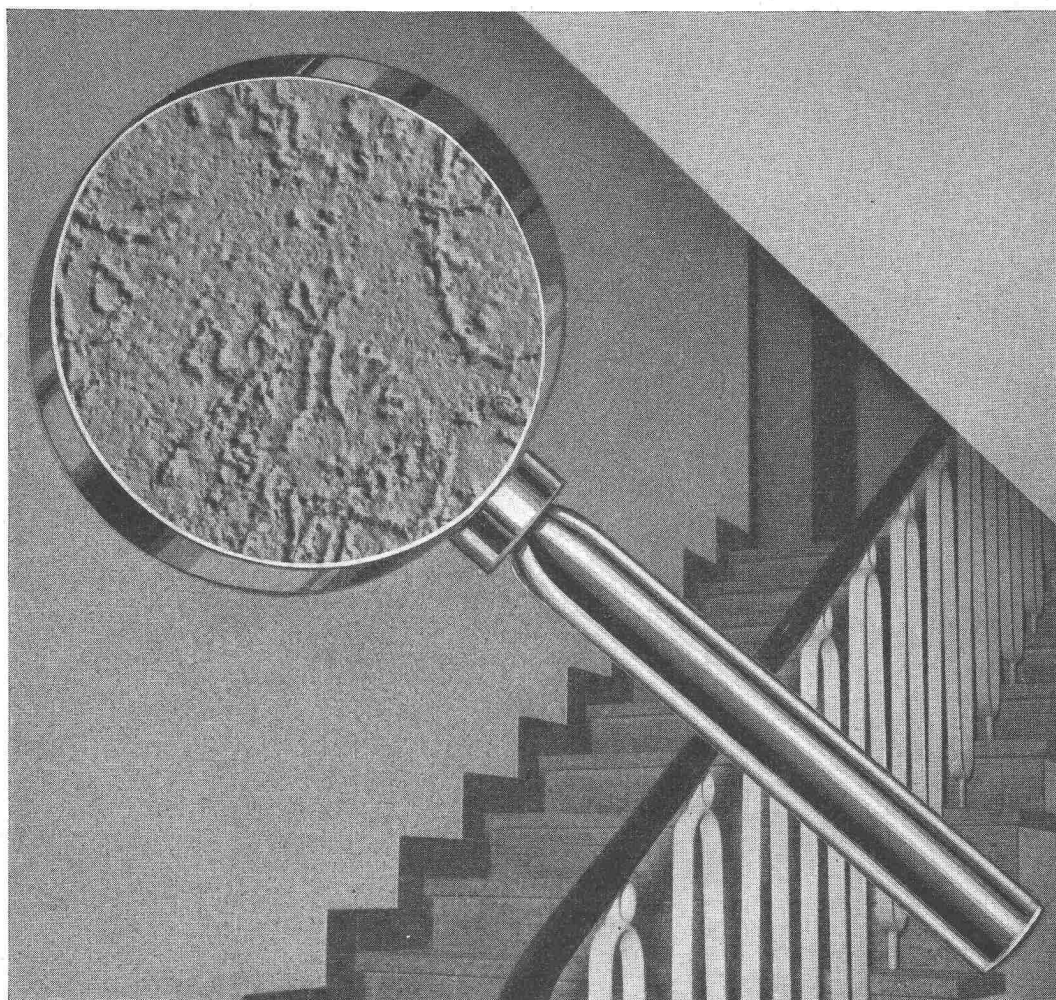
### Pavatex AG.

Jenatschstrasse 4, Zürich 2/27  
Telephon 051 / 23 76 76





# ALVO-PUTZ



Hart-Edelputz-Wandbelag von höchster Qualität

ALVO-PUTZ kann auf jeden im Innenbau vorkommenden Grund aufgetragen werden. Sowohl Farbe als auch Struktur werden individuell allen Wünschen angepasst.

ALVO-PUTZ ergibt elastische, fugenlose, durchgefärbte Wandbeläge von gediegem Aussehen, ist stoss- und kratzfest, waschbar und alterungsbeständig.

Die Zubereitung des Materials ist sehr einfach, denn ALVO-PUTZ wird **fertig gemischt in Pulverform** geliefert. Die Verarbeitung ist unkompliziert und sicher.

ALVO-PUTZ ist der längst gesuchte, preisgünstige und qualitativ hochwertige Edelputz-Wandbelag für den Innenausbau in Treppenhäusern, Korridoren, Restaurants, Hallen, öffentlichen Gebäuden, Wohnhäusern u. a. m.

Individuelle Beratung und Muster kostenlos durch

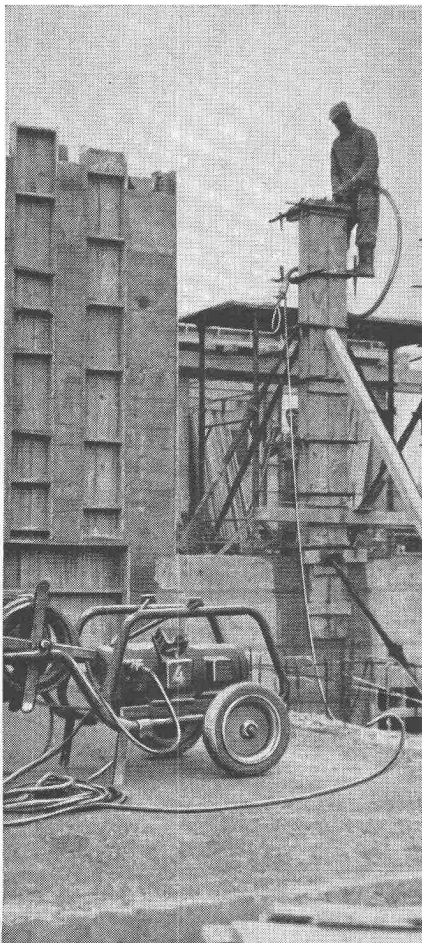
## DURAG AG., DÄNIKEN/SO

Telephon (062) 6 12 81

**Mustermesse Basel, Halle 8 a, Stand Nr. 3101**

# BRIGEL Hochfrequenz- Vibrator

Selbst ein Knopf in der Leitung



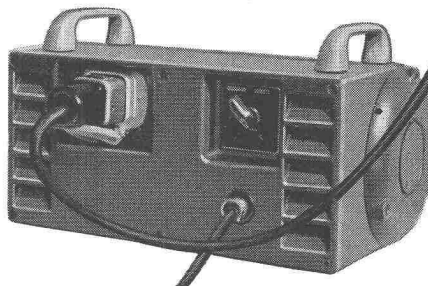
Vibrieren von Säulen auf der Baustelle  
Bertrams, Muttens



... würde der Leistung des modernen BRIGEL-Vibrators keinen Abbruch tun. Vor allem macht ihn aber die elektrische Leitung vom Standort der Antriebsgruppe unabhängig. Ein Kabel ist auch leichter als zum Beispiel eine biegsame Welle und behindert den Bedienungsmann nicht.

BRIGEL-Vibratoren = Ein-Mann-Vibratoren

NEU: 48 Volt Schutzspannung, die jeglichen Unfall ausschliesst.



Überzeugen Sie sich selbst von den Vorteilen des modernen BRIGEL-Programmes (Umformergruppen, Generatorengruppen, Vibratoren, Vibrierbalken).

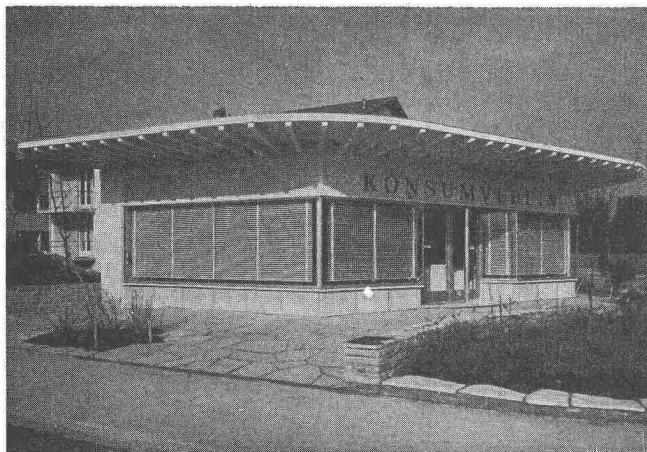
Telefonieren Sie (051) 231750 oder schreiben Sie an

**Robert Aebi** <sub>AG</sub> **Zürich**

Uraniastrasse 31/33

Muba: Spezialstand für Brigel-Geräte, Halle 9, Stand Nr. 3458

## Am Umbau AGEZET Basel beteiligte Firmen



# ***Schenker Storen***

## LAMELLEN-STOREN

«SOL-FLEX» «REFLEX» «VITRAFLEX»

### EMIL SCHENKER AG.

Storenfabrik

SCHÖNENWERD/SO

FILIALE BASEL: Friedensgasse 50, Telefon 22 93 81

**HEIZUNGEN**



**LEHMANN & CIE. A.G.**  
HEIZUNG - LÜFTUNG - APPARATEBAU  
**BASEL**

Bern - Brugg - Luzern - St. Gallen - Zofingen - Zürich 1

## Metallbau Hubschmid

### Auf dem Wolf 19

### Basel

## ROVO NEON

Fassaden-Leuchtschriften in  
Voll-«Perspex»-Glasausführung  
durch

### ROVO AG. - ZÜRICH

Tel. 52 44 40

Verkaufsbüros in Bern, Lausanne, Basel

# STRAUMANN-HIPP & CIE., BASEL

BAUGESCHÄFT

HARDSTRASSE 92

TELEPHON (061) 22 39 60

Ausführung aller Beton-, Eisenbeton- und Maurerarbeiten  
zum Erweiterungsbau der AGEZET Basel

## Am Umbau AGEZET Basel beteiligte Firmen

**Wir sind Mitlieferant  
im Erweiterungsbau der  
AGEZET in Basel**

**besuchen Sie uns an der  
Mustermesse Basel**

Halle 6a am Stand der



interessante Erzeugnisse der  
**Klimatisierung  
Luftheizung  
Luftfiltrierung  
Luftbefeuchtung  
Lufttrocknung  
Entnebelung  
Kirchenheizung**

**WERA AG. BERN**

Bitte ausschneiden !

### Paul Graf

Gegründet 1896

Büro und Ausstellung:

Güferstr. 182, Werkstätten: Jurastr. 4

### Bauspenglerei

Spenglerarbeiten am Shedbau und Hauptgebäude

### Sanitäre Installationen

Vorprojekt der gesamten sanitären Installationen



Ein Grossteil der elektrischen  
Installationen im Erweiterungs-  
bau der AGEZET wurde durch  
unsere Firma ausgeführt.

### ERNST SELMONI & CIE. BASEL

Aeschenplatz 6 Tel. (061) 34 91 40

**Elektrotechnische Unternehmungen**

## Torbau

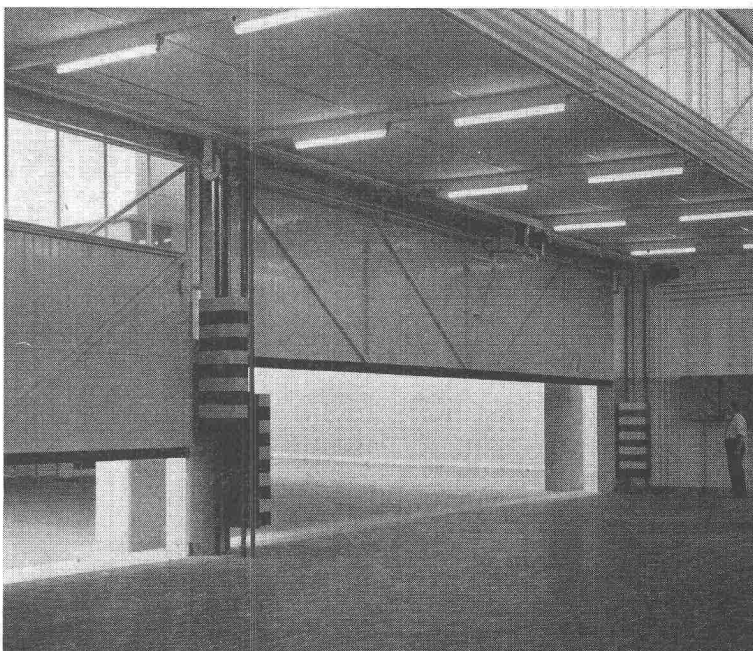
Hubtore mit elektrischem Antrieb

### JOSEF MEYER

EISENBAU AG LUZERN

Büro Zürich

Waffenplatzstrasse 50, Tel. (051) 25 36 86



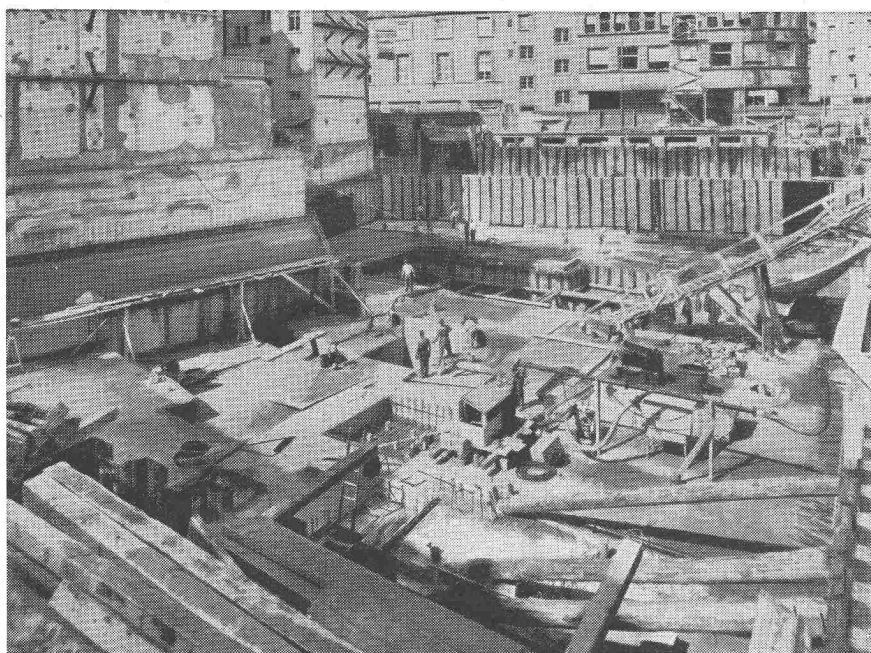


**Flachbedachungen**

**Terrassenbeläge**

**Grundwasserisolierungen**

**AEZ**



**Geschäftshäuser Steinmühleplatz  
(Jelmoli)**

**Grundwasserisolierung  
3000 m<sup>2</sup>**

**Architekten:  
E. & B. Witschi, Zürich**

**Ingenieure:  
R. Henauer & J. Lee, Zürich**

**Bauunternehmung:  
AG. Heinr. Hatt-Haller, Zürich**

Löwenstrasse 40  
Telephon (051) 25 88 66

**Asphalt-Emulsion AG Zürich**

**Gebr.  
Tuchschmid AG.  
Frauenfeld und  
Zürich**



**Leichtmetallfenster**



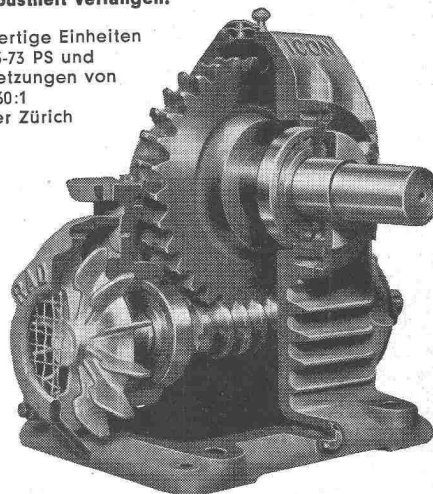
**RADICON**

**Das Radicon-Schneckengetriebe  
steuert alle möglichen Industrie-Maschinen**

**Höhere Leistung      lange Lebensdauer  
wenig Platzbedarf    minimale Wartung  
absolute Sicherheit**

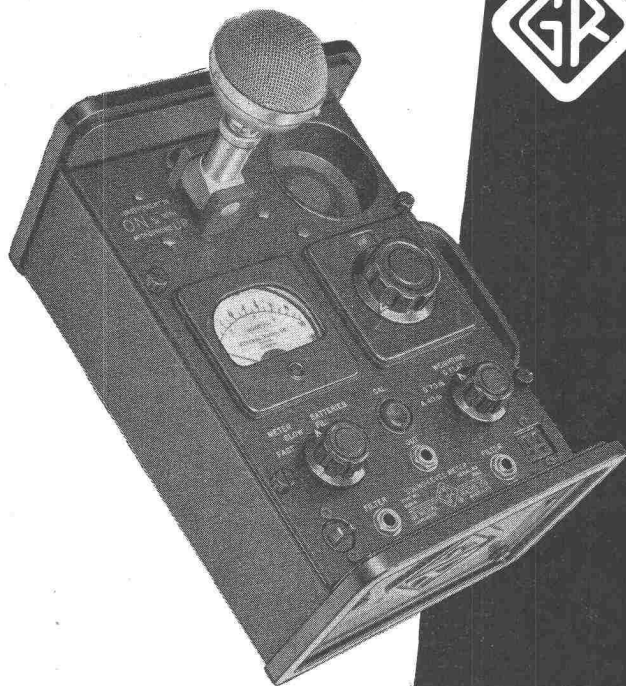
**In aller Welt bewährt und besonders auch dort, wo  
ungünstige Verhältnisse besondere Zuverlässigkeit  
und Robustheit verlangen.**

**Einbaufertige Einheiten  
von 0,03-73 PS und  
Uebersetzungen von  
5:1 bis 60:1  
ab Lager Zürich**



**W. Emil Kunz, Zürich 27**    Gotthardstrasse 21  
Tel. 051 / 27 30 57

GENERAL RADIO COMPANY



## GR-Schallmessgeräte...

... sind handlich, genau und zuverlässig. Sie messen nicht nur die subjektive Lautstärke, gleichbedeutend mit Phon, sondern auch den objektiven, physikalischen Schalldruck.

... lösen seit 25 Jahren alle praktisch vorkommenden Probleme der Schall-, Geräusch- und Lärmkontrolle im Industrielabor, bei der Verkehrs- und Baulärbekämpfung, im Motorenprüfstand, bei Schalldämpfungsmessungen in der Bautechnik, bei physiologischen Anwendungen usw.

... werden von der Polizeiabteilung des Eidg. Justiz- und Polizeidepartements für Motorfahrzeugkontrollen empfohlen.

Das GR-Programm der Schallmessgeräte umfasst folgende tragbare, netzunabhängige Einheiten:

Typ	Verwendung	Fr.
1551-A	Präzisions-Schallpegelmesser 24... 140 db	1938.—
1555-A	Miniatur-Schallmesser, 40... 136 db	756.—
1552-B	Schalleichgerät	264.—
1550-A	Oktavband-Frequenzanalysator	2694.—
760-B	Schmalband-Frequenzanalysator	2611.—
1556-A	Schlaggeräusch-Analysator	1057.—

Verschiedene  
Spezialmikrophone  
und Zubehöre.

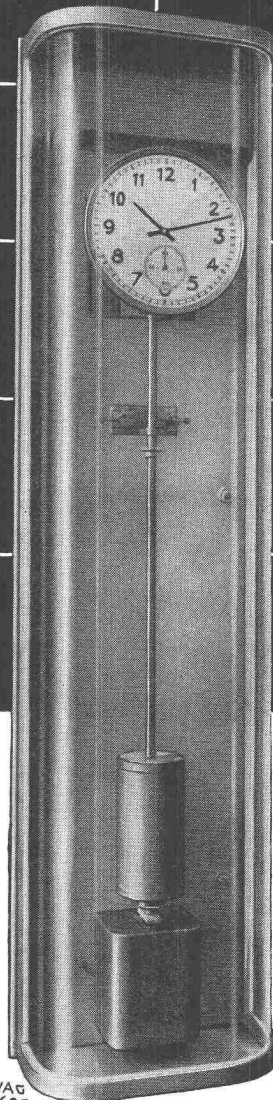


Generalvertretung:

**SEYFFER & CO. AG. ZÜRICH 40**  
Badenerstrasse 265 Telephone: 051/25 54 11



## ELEKTRISCHE UHREN



FAVAG  
H. 683

GENAU

ZUVERLÄSSIG

EINFACH

FORMSCHÖN

## Die Hauptuhr H-12

vereinigt Eleganz und Einfachheit mit technischen Qualitäten — das Ergebnis einer fast hundertjährigen Erfahrung.

# FAVAG

Fabrik elektrischer Apparate AG.  
**NEUCHÂTEL**

Mustermesse Basel: Halle 2, Stand 396

## Der Bundespräsident zur Schweizer Mustermesse 1958

Der anhaltend gute Geschäftsgang der schweizerischen Industrie ist kein Geschenk, das uns ohne Anstrengung zufällt. Nur das unermüdliche Forschen nach rationelleren Produktionsverfahren, die Einführung technischer Neuheiten und die Erschliessung neuer Absatzmöglichkeiten gestatten heute wie in Zukunft, den Ertrag der Wirtschaft zu steigern und die Grundlagen für das materielle Wohlergehen des Schweizervolkes sicherzustellen.

Auch die Mustermesse bleibt nicht beim einmal Erreichten stehen. Wenn sie dieses Jahr um eine neue Halle erweitert wird, so kommt darin der Wille zur fortwährenden Intensivierung der Werbetätigkeit für unsere Wirtschaft zum Aus-

druck. Und es ist erfreulich festzustellen, dass die Wirtschaft die Gelegenheit in reichem Masse nützt, ihre hochstehenden Erzeugnisse aller Welt im Rahmen dieser nationalen Veranstaltung zu zeigen.

Für den fortschrittlichen Geist der Messe zeugt auch die Schau über die friedliche Verwendung der Atomenergie, die einen Blick in die Zukunft eröffnet. Möge die Mustermesse 1958 die Aussteller und Besucher in der Zuversicht bestärken, dass die Wirtschaft auch jene Aufgaben meistern wird, welche die Zukunft mit sich bringt!

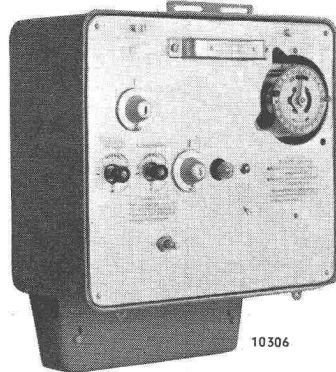
Dr. Thomas Holenstein, Bundespräsident

### Landis & Gyr AG., Zug

Halle III, Stand Nr. 811

Für die Ueberwachung des CO<sub>2</sub>-Gehaltes von Kesselanlagen bietet der elektrische Rauchgasprüfer von Landis & Gyr hohe Betriebssicherheit und sehr gute Stabilität des elektrischen Nullpunktes, welche durch die geometrische und elektrische Symmetrie beim Bau des Messgerätes erreicht wird. Das Gerät enthält überdies einen SO<sub>2</sub>-Absorber, eine strömungsunabhängige Messkammer, eine zweckentsprechende Vorrichtung zum Ausgleich der Feuchtigkeit der Vergleichsluft und einen eingebauten Kühler. Die Anzeigeverzögerung ist sehr klein. Das L-G-Oelfeuerungsrelais mit Photozellenflammenwächter ist weltbekannt. Vor allem drei Eigenschaften haben den Ruf der Typen RAQ begründet: sofortiges Ansprechen bei allfälligen Flammenstörungen, absolute Zuverlässigkeit und Wartungsfreiheit.

Während sich für kleinere Einfamilienhäuser mit Oelfeuerung der gediegene und formschöne Raumthermostat empfiehlt, kommt für Mehrfamilienhäuser nur die bewährte SIGMA-ANLAGE in Frage. Sie reagiert sofort auf alle ausserhalb des

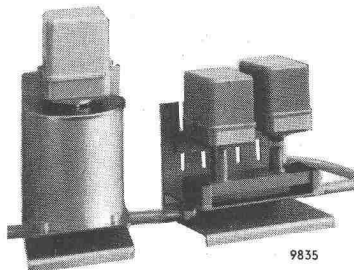


Steueranlage der Zentralheizungsregulierung «Sigma» in ihrer neuesten Ausführung mit einstellbarer Nachtabsenkung

Hauses vorhandenen Wärmefaktoren: auf die Aussentemperatur und auf sämtliche Witterungseinflüsse, wie Sonne, Feuchtigkeit und insbesondere auch Wind. Infolgedessen bewirkt SIGMA eine fortwährende Anpassung der Heizwassertemperaturen. Nur so kann die von allen SIGMA-Besitzern immer wieder gerühmte gleichmässige Raumtemperatur gewährleistet werden. SIGMA lässt sich für alle Heizungszwecke verwenden. Die Brennstoffeinsparung beträgt 15% und mehr.

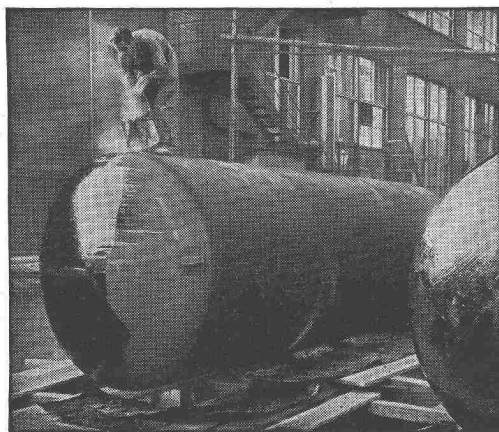
Mit dem Industrieregler «VARIOPONT» stellt Landis & Gyr der Industrie ein neues, allzeit verwendbares Regelgerät zur Ueberwachung und Kontrolle von Temperaturen, Drücken, Niveaux, Mengen usw. zur Verfügung. Variopont eignet sich zur Steuerung von Ventilen, Antrieben und Stufenschaltern. Er kann mit drei verschiedenen Rückführeinrichtungen geliefert werden und wird so in Verbindung mit Messfühlern zur Regelung physikalischer Grössen verschiedenster Art zu einem Regelgerät par excellence.

Die Verwendung von Isotopen in der Medizin gewinnt zusehends an Bedeutung. Die Nachfrage nach kernphysikalischen Messgeräten hat dementsprechend zugenommen. Uebersetzer und Impulsfrequenzmeter in Verbindung mit Zählrohren oder Szintillationsdetektoren gehören zur Grundausrüstung radiologischer oder isotopechnischer Arbeitsstätten. Landis & Gyr hat hier eine Anzahl Apparate-typen entwickelt, die sich in der Praxis bewährt haben. Auch wurden Geräte auf den Markt gebracht, die dem Schutz und der Ueberwachung strahlengefährdeter Personen dienen. Hier steht das Dosimeter mit entsprechendem Ladeablesegerät im Vordergrund des Interesses. Die Verwendung von Dosimetern in den Spitälern, Laboratorien und Kliniken setzt sich mehr und mehr durch, weil das Dosimeter jederzeit, beispielsweise täglich, abgelesen werden kann. Leckwirkungen oder andere, unerwartet auftretende abnormale Aktivitäten können somit innert kürzester Zeit festgestellt werden, so dass sich auch innert nützlicher Frist Gegenmassnahmen treffen lassen.



Anlage zur Ueberwachung des Abwassers von Reaktoren, industriellen Betrieben und Laboratorien, die mit radioaktiven Isotopen arbeiten

Für die Ueberwachung der Radioaktivität der Luft löst der Pegelwächter ETA beim Ueberschreiten eines bestimmten einstellbaren Aktivitätspegels ein Alarm-signal aus. Zur genauen Messung der Luftaktivität hingegen wird die grosse, international bekannte Luftüberwachungs-anlage eingesetzt. Die Trinkwasserüberwachungsanlage hat für den Nachweis und die Messung der Alpha-, Beta- und Gammaaktivität je einen besonderen Messkopf.



## „WABERIT“-TANKISOLIERUNG

Die Tankisolierung ist seit Jahren eine Spezialität unserer Firma.

Langjährige Beobachtungen haben erwiesen, dass das «Beerdigen» eines Tanks nur mit dem üblichen hauchdünnen Teer- oder Asphalt-Anstrich unmöglich den vorhandenen Gefahren der Rostanfressungen und vagabundierenden elektrischen Strömen Einhalt gebieten kann.

Die Kontrolle des Waberit-Belages mit unserem patentierten Prüfgerät gewährleistet eine absolut wasserundurchlässige Isolierung. Belagstärke ca. 3—4 mm.

Isolierung auf der Baustelle.

EMPA gepr. 29853/1

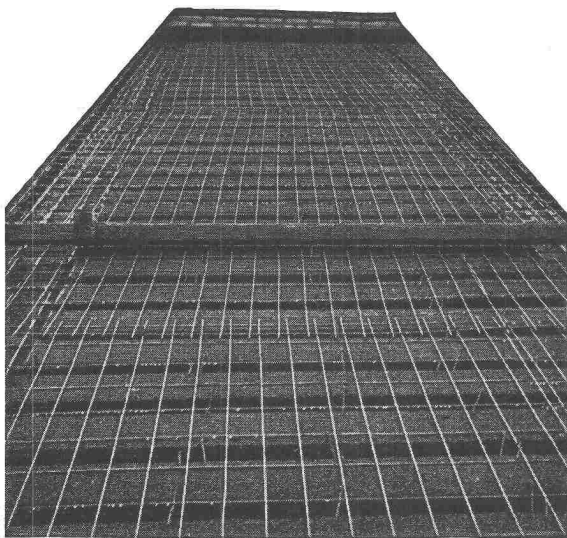
Referenzen, Muster und Offerten stehen gerne zur Verfügung.

**Strassenbaumaterial AG. Bern**

Wankdorfstrasse 70  
Telephon (031) 8 31 34



# Gut isoliert **besser** gebaut



Je besser die Isolation, umso geringer die Heizkosten. Die Ersparnisse an Heizkosten machen im Laufe der Jahre oft ein Vielfaches dessen aus, was eine gut isolierende Decke mehr kostet. Mit BAUKORK-Isolierdecken – K-Werte zwischen 0,58 und 0,68 – bauen Sie bei Wegfall von Gefällsbeton etc. sogar noch billiger!

Fragen Sie die Spezialisten mit grosser, praktischer Erfahrung.

## BAUKORK AG.

Verkaufsbüro Zurich, Gotthardstr. 61

Telephon 051/238012 - Werk in Steinhausen/Zug



## LUCON

### Patent - Schalungsbinder



**wirtschaftlich  
zuverlässig  
erprobt**

für jede im Hoch- und Tiefbau  
vorkommende Mauerstärke und  
Staumauern

Verlangen Sie Dokumentation  
und Offerte von

## J. G. KIENER + WITTLIN AG. BERN

Schauplatzgasse 23  
Telephon (031) 2 91 22



## KETTEN + Kettenräder

Rollenketten  
 Zahnketten  
 Förderketten  
 Tempergussketten  
 Drahtketten etc.  
 In jeder Ausführung  
 und für jeden Zweck

Komplette Antriebe  
ab Lager

### WILH. PLÜSS · ZÜRICH 1



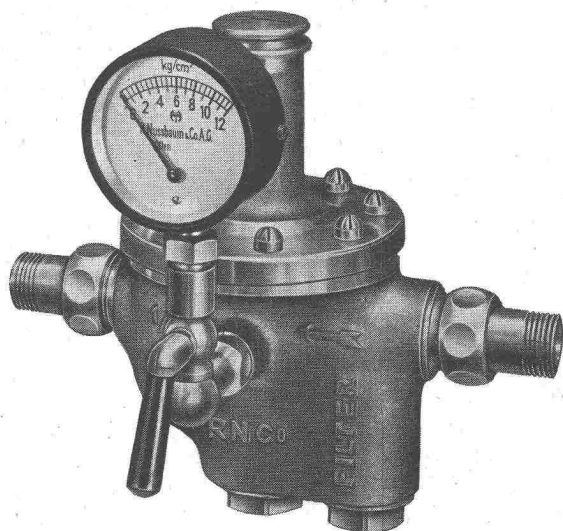
Postfach Zürich 39  
 Talstrasse 66  
 Tel. (051) 27 52 01/27 27 80  
 Verlangen Sie Katalog 954 B

## WASSERDRUCKREDUZIERVERTILE

für die Verteilbatterie im Keller — in den Grössen  $\frac{3}{8}$ " bis 3"

eine NUSSBAUM-Spezialität

Seit Jahrzehnten



## R. Nussbaum & Co AG Olten

Metallgiesserei und Armaturenfabrik

Telefon (062) 5 28 61

Verkaufsdepots mit Reparaturwerkstätten in:

Zürich 3/45	Eichstrasse 23	Tel. (051) 35 33 93
Zürich 8	Othmarsstrasse 8	Tel. (051) 32 88 80
Basel	Clarastrasse 17	Tel. (061) 32 96 06

## Rauscher & Stoecklin AG., Sissach

Halle III, Stand Nr. 740

Die genormten 25 A Industrie-Steckkontakte können nunmehr bei gleichen Aussendimensionen auch für 40 A Nennstrom geliefert werden. Geändert haben lediglich die Anschlussklemmen und Bohrungen für die Griffe. Auch ist eine neue Steckdose für den Einbau in die Seitenwand von Kabelrollen lieferbar, in welche die Isolierteile für Stecker 3 P + E, 3 P + E + N, 3 P + E (D) (Drehrichtungswechsel) eingeschoben werden können. Für die Hausanschluss-Kasten 25—60 A (Bild 1) sind nun noch Armaturen wie gedichtete und

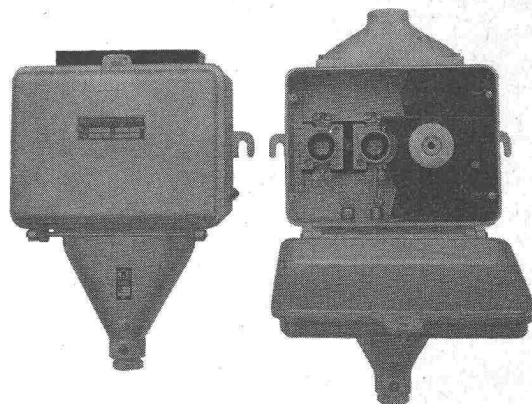


Bild 1. Hausanschluss-Sicherungskasten, Einheitstyp 25—60 A, mit wahlweise angebaute Anschlussarmaturen

druckfeste, Einfach- und Doppel-Endverschlüsse entwickelt worden, die nach dem Baukastensystem beliebig angefügt werden, wobei die Endverschlüsse auch eine Schrägstellung aufweisen können, um die Anschlusskabel nahe der Wand zu führen. NH-Sicherungspatronen bewältigen grosse Kurzschluss-Ströme bis zu 70 000 A und haben geringe Eigenwärmerung. In Weiterverfolgung der Vereinfachung der Apparateanschlüsse sind nun auch neuerdings die Anschlüsse der Untersätze so ausgebildet, dass sowohl Flachschielen wie auch Kabel mit Bridenklemmen angeschlossen werden können. Dadurch lassen sich Kabelschuhe einsparen und wertvoller Raum in Verteilkästen und Schalttafeln gewinnen.

Kleintransformatoren für Einphasen- und Drehstrom eignen sich dank der gedrängten und dennoch übersichtlichen Konstruktion für den Einbau in Niederspannungsanlagen. Aus dem Transformatorenbau wird ein 75-kVA-Hochstrom-Transformator für Ofenbetrieb mit angebaute Stufenschalter gezeigt. Neu ist auch die Ausführung von Auftauchttransformatoren für Rohrleitungen, die gut transportabel und einfach in der Bedienung sind. Neue, systemfähige Trocken-Spannungswandler der Reihen 10 und 20 kV zeigen vor allem die Fortschritte in der Araldit-Giesstechnik. In Garagen werden oft bewegliche Gleichrichter-Ladestationen benötigt. Die ausgestellte Ladestation in Pultform gestattet das gleichzeitige Laden von zwei 6-V-Motorrad-, zwei 12-V-Personen- und vier 12-V-Lastwagen-Batterien mit einem Totalstrom bis zu 60 A.

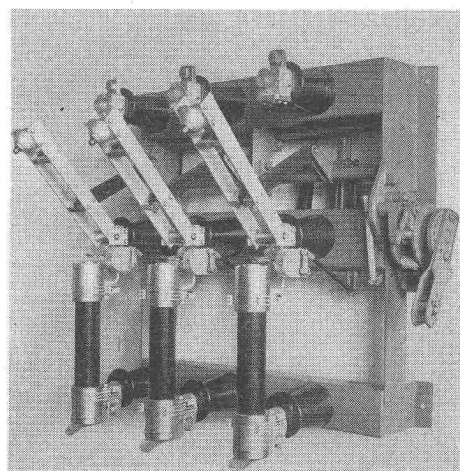


Bild 2. Lasttrenner, 20 kV, 400 A, mit direkt angebaute Hochleistungs-Sicherungen

Aus dem Gebiet des Hochspannungs-Apparatebaues ist ein neuer Lasttrenner 20 kV, 400 A mit Druckluftherzeugung für Lichtbogenlöschung vertreten (Bild 2). Die günstigen Einbaumasse über Transformatoren ergeben eine raumsparende Anordnung von Trenner, Schalter und Sicherung im gleichen Apparat in der Transformatorenzelle.