

Zeitschrift: Schweizerische Bauzeitung
Herausgeber: Verlags-AG der akademischen technischen Vereine
Band: 76 (1958)
Heft: 13

Werbung

Nutzungsbedingungen

Die ETH-Bibliothek ist die Anbieterin der digitalisierten Zeitschriften auf E-Periodica. Sie besitzt keine Urheberrechte an den Zeitschriften und ist nicht verantwortlich für deren Inhalte. Die Rechte liegen in der Regel bei den Herausgebern beziehungsweise den externen Rechteinhabern. Das Veröffentlichen von Bildern in Print- und Online-Publikationen sowie auf Social Media-Kanälen oder Webseiten ist nur mit vorheriger Genehmigung der Rechteinhaber erlaubt. [Mehr erfahren](#)

Conditions d'utilisation

L'ETH Library est le fournisseur des revues numérisées. Elle ne détient aucun droit d'auteur sur les revues et n'est pas responsable de leur contenu. En règle générale, les droits sont détenus par les éditeurs ou les détenteurs de droits externes. La reproduction d'images dans des publications imprimées ou en ligne ainsi que sur des canaux de médias sociaux ou des sites web n'est autorisée qu'avec l'accord préalable des détenteurs des droits. [En savoir plus](#)

Terms of use

The ETH Library is the provider of the digitised journals. It does not own any copyrights to the journals and is not responsible for their content. The rights usually lie with the publishers or the external rights holders. Publishing images in print and online publications, as well as on social media channels or websites, is only permitted with the prior consent of the rights holders. [Find out more](#)

Download PDF: 26.01.2026

ETH-Bibliothek Zürich, E-Periodica, <https://www.e-periodica.ch>

SCHWEIZERISCHE BAUZEITUNG

WOCHENSCHRIFT FÜR ARCHITEKTUR / INGENIEURWESEN / MASCHINENTECHNIK

REVUE POLYTECHNIQUE SUISSE

ORGAN DES S.I.A. SCHWEIZERISCHER INGENIEUR- UND ARCHITEKTEN-VEREIN
UND DER G.E.P. GESELLSCHAFT EHEMAL. STUDIERENDER DER EIDG. TECHN. HOCHSCHULE
GEGRÜNDET 1883 VON ING. A. WALDNER / HERAUSGEGEBEN VON ING. W. JEGHER

Fenster



Kiefer Zürich

HCH. LIER

Deckenheizungen System Crittall

Heisswasser-Heizungen

Umbau bestehender Dampfanlagen
in Heisswasser • Abwärmeanlagen

HEIZUNGS-INGENIEUR ZÜRICH 4 Badenerstrasse 444 Tel. 52 23 50/51

Tiefbohr- und Baugesellschaft AG. Zürich-Bern

Grundwasserfassungen • Schnellfilter System „Peter“

Sondierbohrungen • Entnahme ungestörter Bodenproben • Bohr-Pressbetonpfähle
Kernbohrungen im Fels • Injektionen • Druckluftarbeiten



F. Bender
ZÜRICH OBERDORFSTR. 9-10 TEL. 34 36 50

Verlag

W. Jegher & A. Ostertag, Dianastrasse 5,
Zürich / Tel. 23 45 07 / Postcheck VIII 6110

Postadresse:

Schweiz. Bauzeitung, Postfach Zürich 39

Anzeigenverwaltung

Mosse-Annoncen AG., Zürich, Limmat-
quai 94 / Tel. 32 68 17 / Postcheck VIII 1027

INHALT

Zur Entwicklung der Kreiselumpen.
Von *K. Rütschi* 179

Durchführung von Atomkern-Ver-
schmelzungsvorgängen. Von *Ad. Ostertag* 180*

Geodätische Methoden zur Bestim-
mung von Geländebewegungen und
von Deformationen an Bauwerken.
Von *F. Kobold* 182*

Dr. Rud. Maag zum 75. Geburtstag . 187*

Wettbewerb Handelshochschule
St. Gallen 188*

Der Ingenieur als Mensch vor dem
Problem Technik. Von *Ad. Ostertag* 192

Mitteilungen

Great Salt Lake Crossing, USA . . 195

Nekrologe

Hugo Scherer 195*

Wettbewerbe

Turnhalle Ramsen. Bürgerheim
Ramsen 195

Buchbesprechungen

Forschungsarbeiten aus dem Bau-
wesen, von der *Staatl. Techn. For-
schungsanstalt, Helsinki* 195

Mitteilungen

Silbernes Diplomjubiläum . . . 196

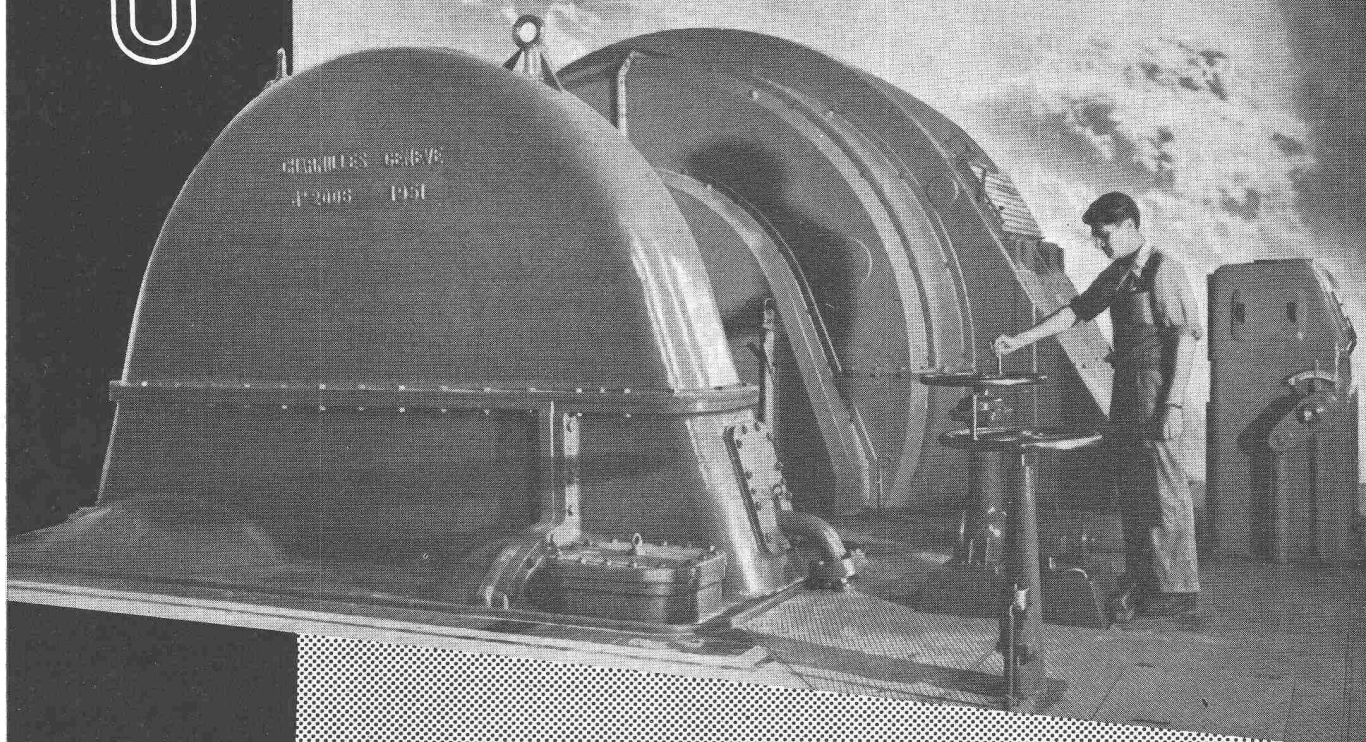
Ankündigungen

Kunstgewerbemuseum Zürich. Ache-
ma-Tagung, Frankfurt. Haus der Tech-
nik, Essen. Schweiz. Kurse für Unter-
nehmensführung. Vortragskalender 196

CHARMILLES

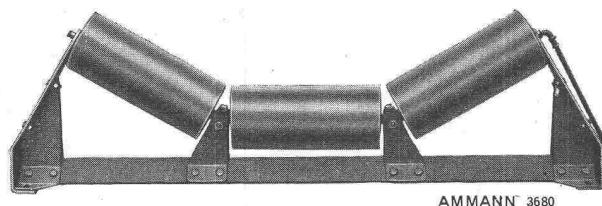
UNE RÉALISATION CHARMILLES:
centrales de FIONNAY et NENDAZ
(GRANDE DIXENCE)

5 groupes Pelton
puissance totale
415 000 ch.

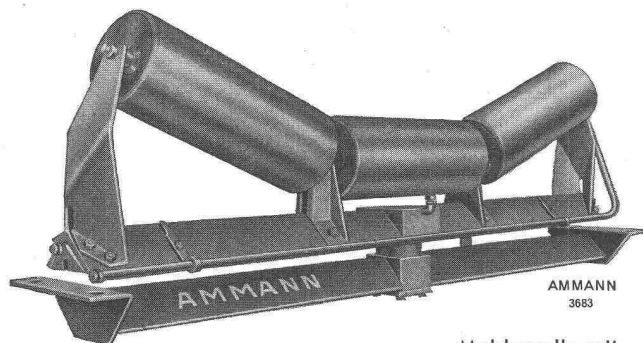


TURBINES HYDRAULIQUES
ATELIERS DES CHARMILLES S.A. GENÈVE-SUISSE

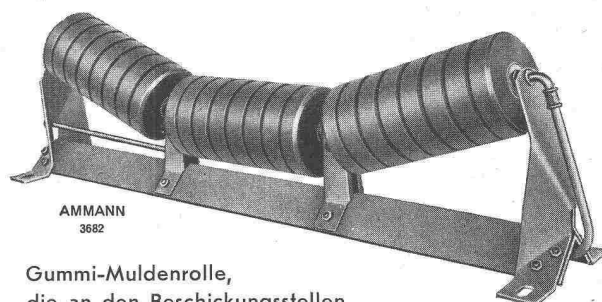
Über Hunderte dieser Rollen



Normale dreiteilige Muldenrolle 30°

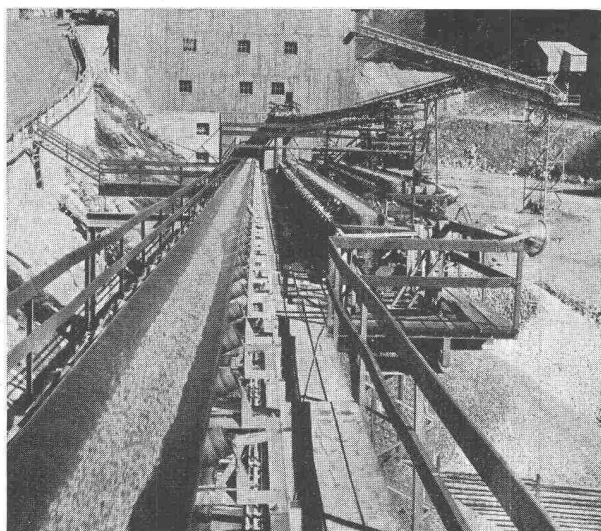


Muldenrolle mit
automatischer Bandzentrierung



Gummi-Muldenrolle,
die an den Beschickungsstellen
zum Schonen des Transportbandes verwendet wird

laufen täglich Tausende von Tonnen verschiedensten Materials in **A M M A N N - Bandtransportanlagen**



Dimensionieren und Auslegen von stationären Bandtransportanlagen verlangt grosse Kenntnisse und eine sorgfältige Prüfung der besonderen Verhältnisse. AMMANN stellt Ihnen seine reichen Erfahrungen, welche in vielen Jahrzehnten in kleinen und grössten Anlagen erarbeitet wurden, restlos zur Verfügung. Vertrauen Sie uns Ihr Transportproblem an, der Name AMMANN bürgt für eine einwandfreie Lösung.

U. AMMANN

Maschinenfabrik AG. Langenthal

Telephon 063 / 2 27 02



Flumser Steinwolle
MATTEN

**feuerhemmend
 anorganisch
 erschütterungsfest**

hochwertige, dauerhafte Wärme-
 und Schallisolation für schwim-
 mende Böden, Wände, Dächer
 usw. Preiswert und praktisch.

Schmelzwerk Spoerry
 Flums SG Tel. (085) 8 31 48

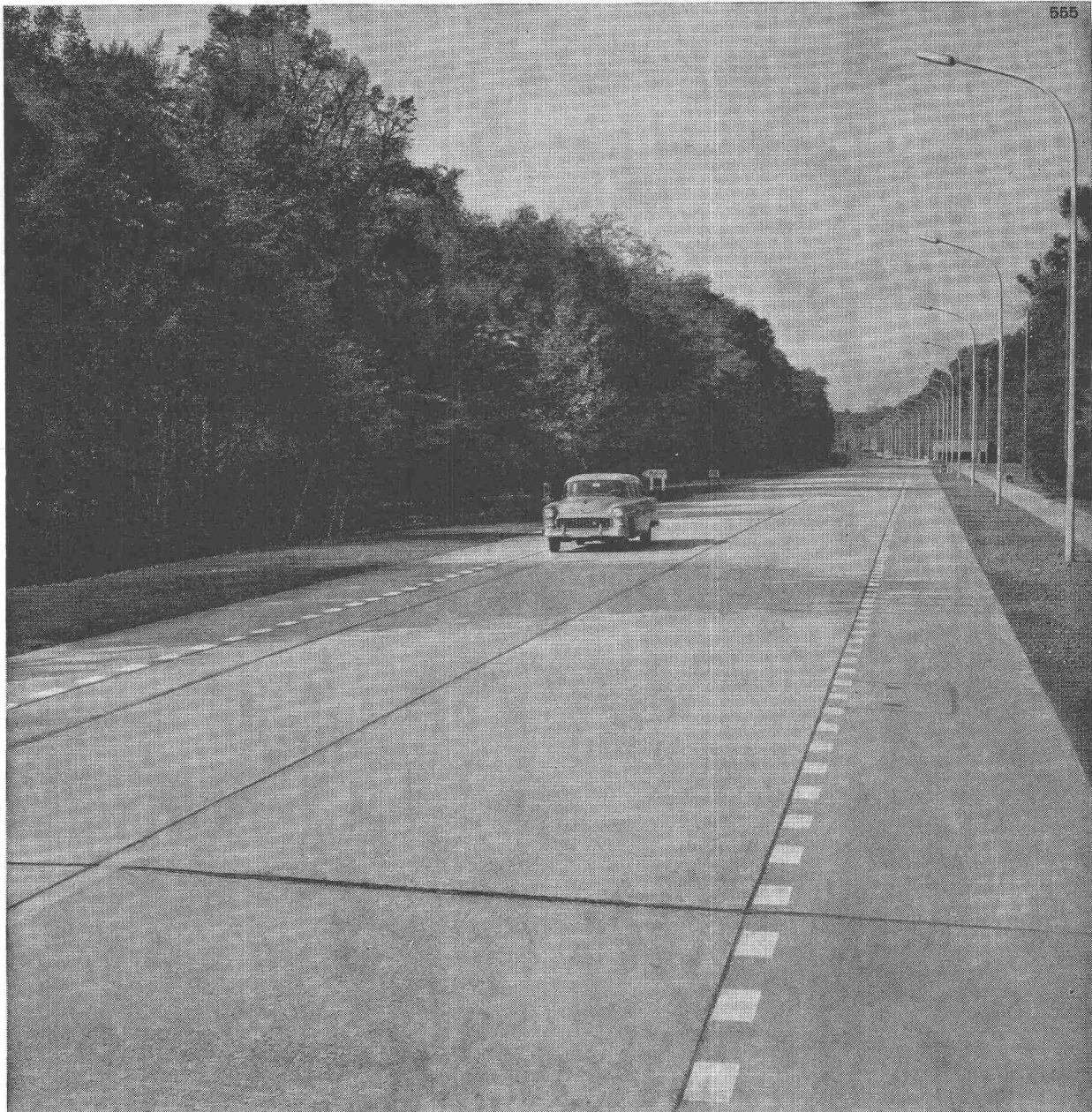
316

WALO

Strassenbau
 Tiefbau
 Geleisebau
 Industrieböden

WALO **WALO**

Bauunternehmung Walo Bertschinger AG



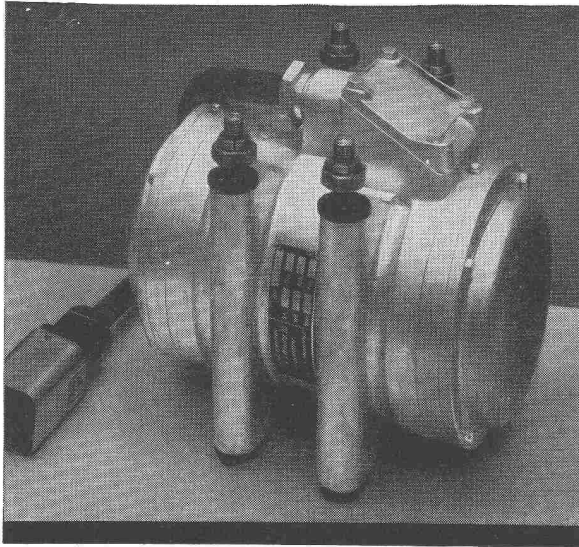
Betonstrassen

staubfrei

hell bei Nacht

griffig

verkehrssicher



GW 356

VIBRODYNE

Der unverwüstliche
Elektro-Vibrator
für universellen Gebrauch

Maschinenfabrik Graber & Wening AG
Neftenbach (Winterthur) Schweiz



TORMAX

Luft oder Oel!

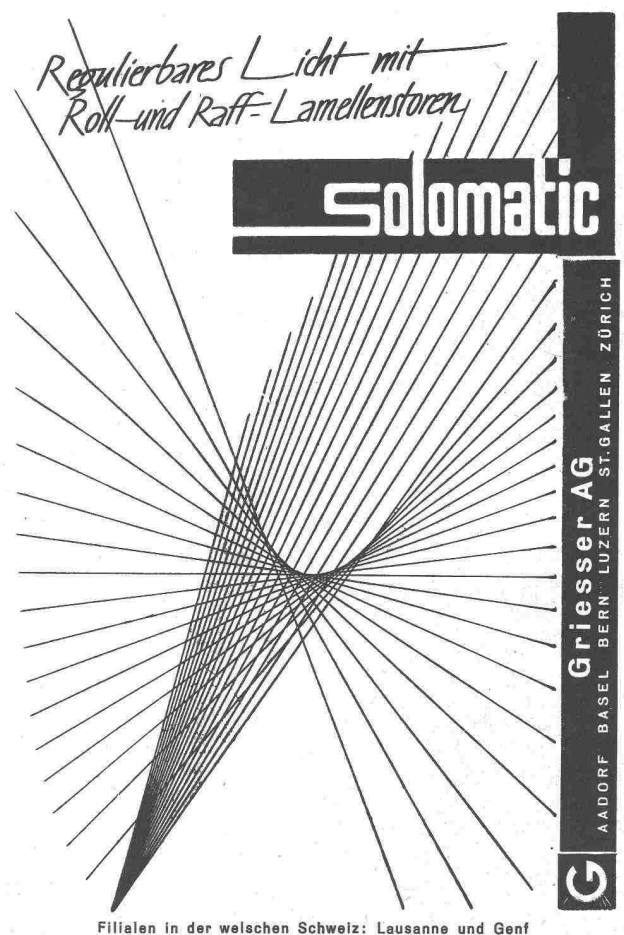
Die automatischen TORMAX-Türöffner arbeiten ölhdraulisch, brauchen somit kein Kompressoraggregat, keine Luftleitungen. Oel neigt nicht zu schlagweisem Arbeiten, bereitet keine Schwierigkeiten durch Kondenswasserbildung und schmiert alle bewegten Teile dauernd.



Sandert
MOTOREN AG.
BÜLACH-ZÜRICH
TELEFON (051) 961143

*Regulierbares Licht mit
Roll- und Raff-Lamellenstoren*

Solomatic



Griesser AG
AADORF BASEL BERN LUZERN ST. GALLEN ZÜRICH

Filialen in der welschen Schweiz: Lausanne und Genf

**Aufleimen
von
Holzfaserplatten
(Pavatex, Grisotex usw.)
auf Lattenrost**

mit

BRIGATEX

**dem sofort und
ohne Pressdruck
abbindenden
Kaltleim**

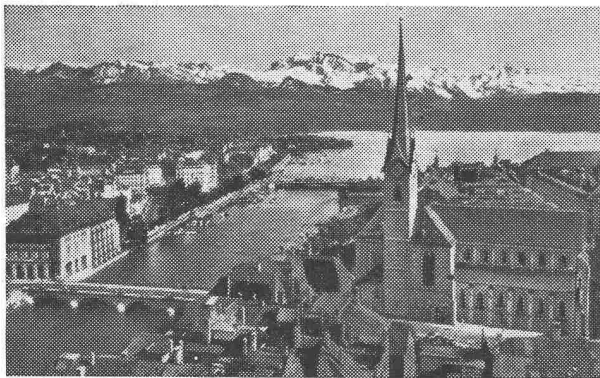
BRIGATEX
in der Praxis vielfach bewährt,
verleimt auch Kunstharzplatten
(Durolux, Kellco, Argolite, For-
mica usw.), Aluminium, Blei auf
Gips, Beton, Mauerwerk usw.

Für schwierige Verleimungen
steht Ihnen unser technischer
Beratungsdienst jederzeit zur
Verfügung. Tel. 041. 78 13 51



DR. M. EBNÖTHER · SEMPACH-STATION

Mustermesse, Halle 8a, Stand 3157



Fraumünsterkirche Zürich
ca. 13 000 m³ Luftinhalt, nur 170 kW Anschlusswert

Beste Referenzen auch
für
Chalets
Wohnhäuser
Schulen
Kinos
Hotels
Geschäftslokale
Fabrikationsräume
Gewächshäuser
Schaufenster

STAR UNITY AG.

Fabrik elektrischer Apparate Zürich 7/53, Drusbergstr. 10
Fabrik in Au-Zh. Telephone (051) 95 64 67

Elektrische Kirchen-Heizungen

nach dem STAR UNITY Niedertemperatur-Strahlungs-System

lösen das Heizproblem in kleinen und grössten Kirchen auf wirtschaftlichste Weise

- **Einfache Montage** der Strahlungsheizrohre unter den Sitzbänken (nicht unter dem Fuss-Schemel), daher maximales Wärmestrahlungsfeld und gute Reinigungsmöglichkeiten der freien Bodenfläche
- **Milde Wärmestrahlung**, weil Niedertemperatur (unter 100° C) im Gegensatz zu Hochtemperatur-Strahlern (350—450° C)
- **Niedrigste Anschlusswerte (kW)**, daher **energie-wirtschaftlich zu begrüssen**
Vergleichsweise braucht:
Fuss-Schemel-Heizung bis 50%
Hochtemp.-Infrarot-Heizung bis 80%
Luft-Heizung bis 100%
grössere Anschlusswerte als das STAR UNITY-System

- Günstige Baukosten
- Kurze Aufheiz-Zeiten
- Wirtschaftliche Betriebskosten
- Zuverlässiges Schweizer Fabrikat
- Langjährige, beste Referenzen

MUBA Halle 13, Stand 4725

KenFlex-Böden sind müheless zu reinigen! ...und kosten wenig!

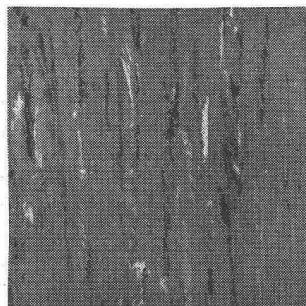
Solche Urteile können Sie immer wieder hören.

Wer KenFlex-Böden besitzt — auch wenn sie noch so streng begangen werden — **kann die Reinigungskosten unglaublich tief halten.** Die glatte, porenlose Oberfläche der KenFlex-Platten ist schmutz- und staubabstossend und widersteht Wasser, Öl, Fett, Laugen und den meisten Säuren.

KenFlex-Farben verschwinden nicht — selbst nach Jahren strengster Beanspruchung und bei minimalster Pflege sehen diese Böden immer noch wie neu aus. Kein Wunder, dass KenFlex — wie übrigens auch KenTile und KenRoyal — auf der ganzen Welt bevorzugt werden.

KENFLEX

KenFlex wird durch jedes gute Fachgeschäft einwandfrei verlegt.



Vinylasbest-Platten
für schöne Bodenbeläge in über
20 verschiedenen Farben!
Platten 23x23 cm, in 3,
2, 2.5 und 1.6 mm Dicke.

Generalvertretung und Engroslager

Hans Hassler & Co. AG. Aarau

Das führende Haus
für Linoleum- und Plastikbeläge





SchenkerStoren

Vitra-Flex

Die bewährte Store für Doppelverglasungs-
fenster

Beliebige Lamellenverstellung

Grosse Farbwahl

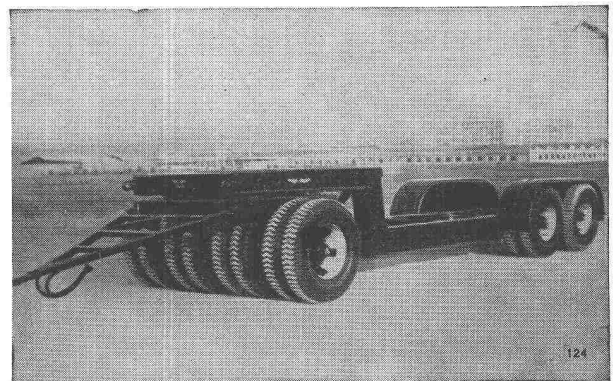
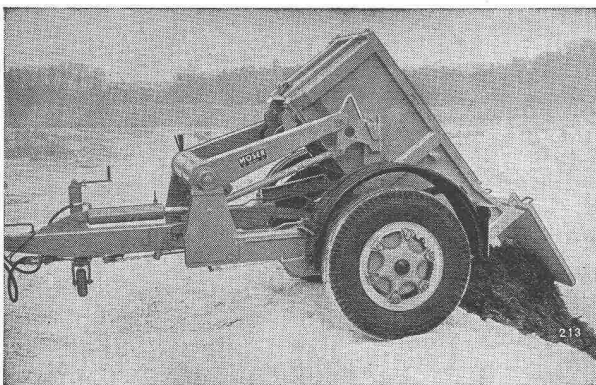
Zuverlässige Getriebebedienung

Storenfabrik

Emil Schenker AG., Schönenwerd

Telephon (064) 3 13 52

Filialen in: Basel, Bern, Genf, Lausanne, Lugano, Luzern, Solothurn, St. Gallen, Winterthur, Zürich



Anhänger für Kabel- und Langmaterialtransporte

Tieftransportanhänger bis 100 Tonnen

Tank- und Kippanhänger

Spezialanhänger

Kipper

Bremsen

Kupplungen

FRITZ MOSER & CO.
Fahrzeugbau, Bern

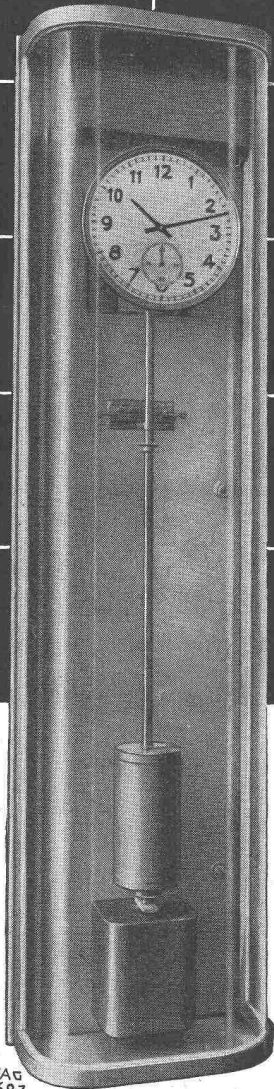


Telephon (031) 5 32 15

Telegramme: Fremo



ELEKTRISCHE UHREN



FAVAG
H.683

GENAU

ZUVERLÄSSIG

EINFACH

FORMSCHÖN

Die Hauptuhr H-12

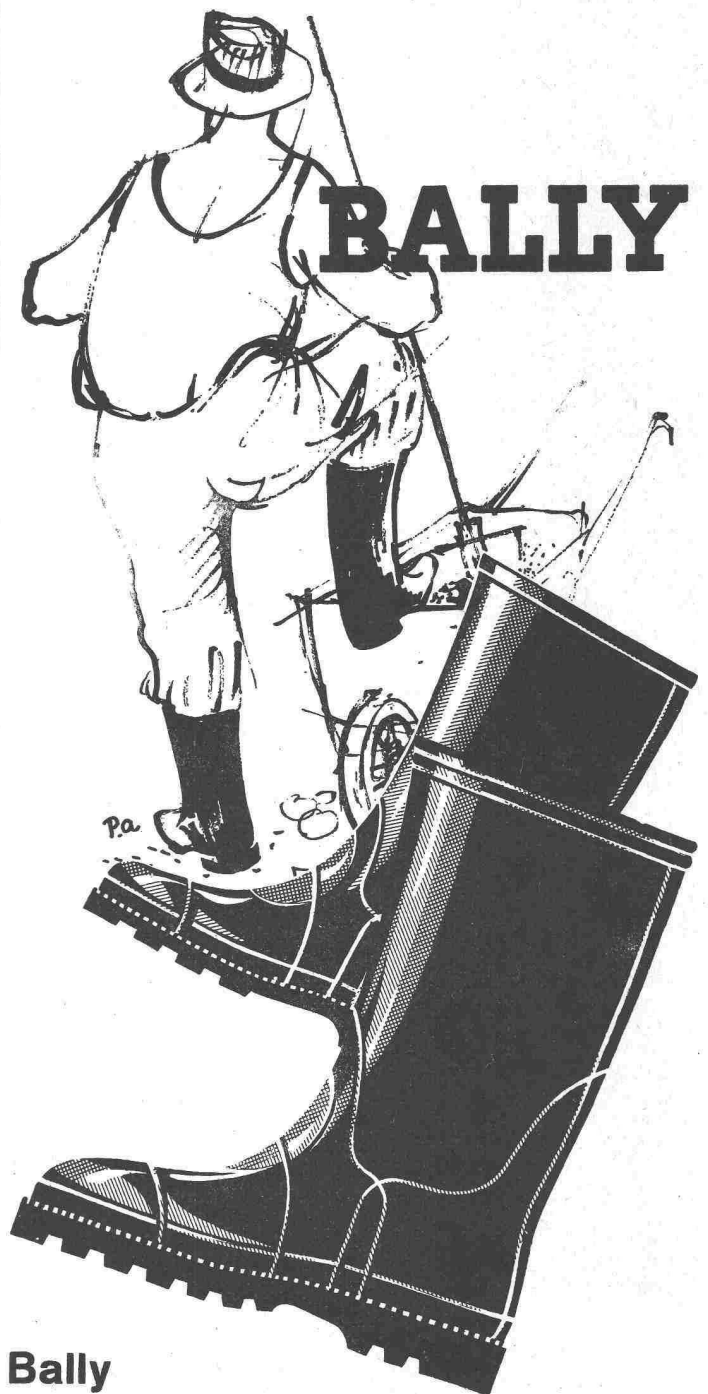
vereinigt Eleganz und Einfachheit mit technischen Qualitäten — das Ergebnis einer fast hundertjährigen Erfahrung.

FAVAG

Fabrik elektrischer Apparate AG.

NEUCHÂTEL

Mustermesse Basel: Halle 2, Stand 396



Bally Gummistiefel

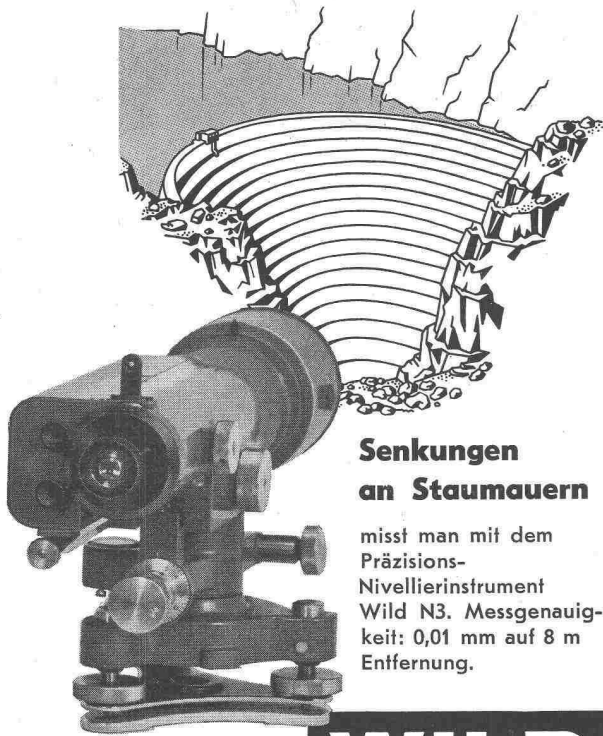
Zweckmässig, bequem und dauerhaft.

Der kräftige Manns-Arbeitsstiefel mit Filzinnensohle, Stahlgelenk, nylonverstärktem Fersenfutter und griffiger Profil-Gummisohle.

36 cm hoch Fr. 25.80 netto
27 cm hoch Fr. 23.80 netto

Leichtes Frauenmodell für Feldarbeit und Waschküche.

Grösse 36-42 Fr. 21.80 netto



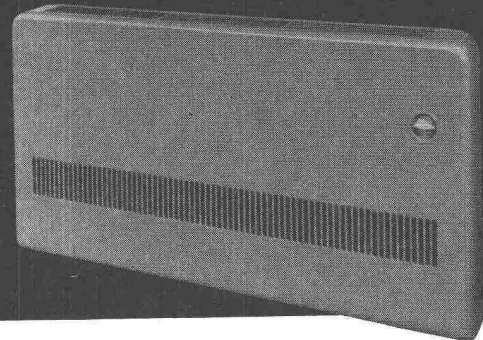
Senkungen an Staumauern

misst man mit dem
Präzisions-
Nivellierinstrument
Wild N3. Messgenauig-
keit: 0,01 mm auf 8 m
Entfernung.

Verlangen Sie die interes-
sante Broschüre «Die geo-
dätische Methode zur Er-
mittlung der räumlichen
Deformationen von Stau-
mauern.

WILD
HEERBRUGG

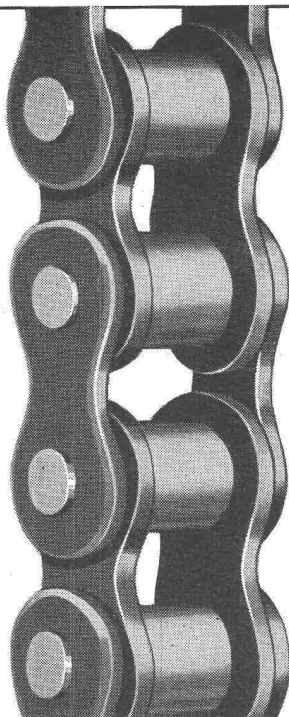
SULZER



Klimakonvektor

**Für Lüftung, Kühlung und Heizung.
Das neue Bauelement für moder-
ne Klima-Anlagen mit individueller
Regulierung jedes Raumes und für
höchste Ansprüche an Komfort.**

**Gebrüder Sulzer, Aktiengesellschaft,
Abt. Heizung und Lüftung, Winterthur/Schweiz**



KETTEN + Kettenräder

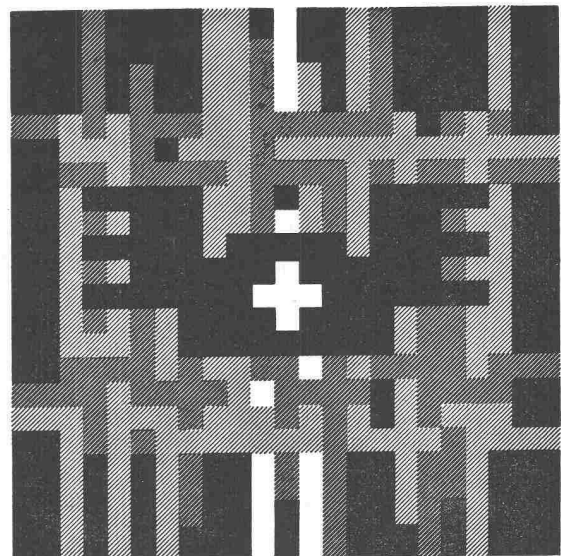
Rollenketten
Zahnketten
Förderketten
Tempergussketten
Drahtketten etc.
In jeder Ausführung
und für jeden Zweck

Komplette Antriebe
ab Lager

WILH. PLÜSS · ZÜRICH 1

Postfach Zürich 39
Talstrasse 66
Tel. (051) 27 52 01/27 27 80

Verlangen Sie Katalog 954 B



Schweizer

Mustermesse

Basel

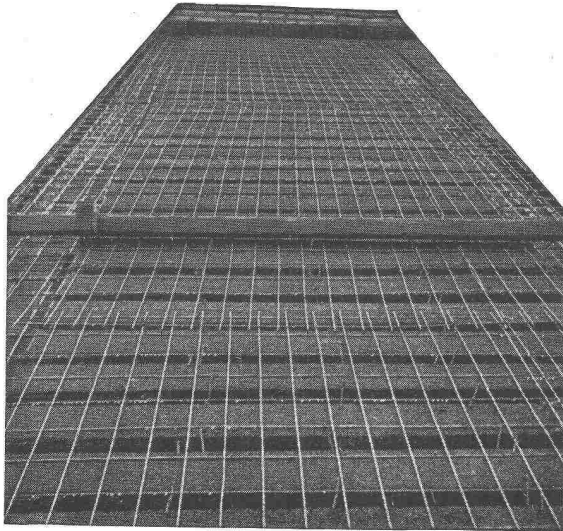
12.-22. April

1958

Tageskarten à Fr. 2.50
am 16., 17., 18. April ungültig
Besondere
Einkaufertage:
16., 17., 18. April
Einfache Bahnbillette
auch für die
Rückfahrt gültig.

**17 Industriegruppen
in 21 Hallen**

Gut isoliert **besser** gebaut



Je besser die Isolation, umso geringer die Heizkosten. Die Ersparnisse an Heizkosten machen im Laufe der Jahre oft ein Vielfaches dessen aus, was eine gut isolierende Decke mehr kostet. Mit BAUKORK-Isolierdecken – K-Werte zwischen 0,58 und 0,68 – bauen Sie bei Wegfall von Gefällsbeton etc. sogar noch billiger!

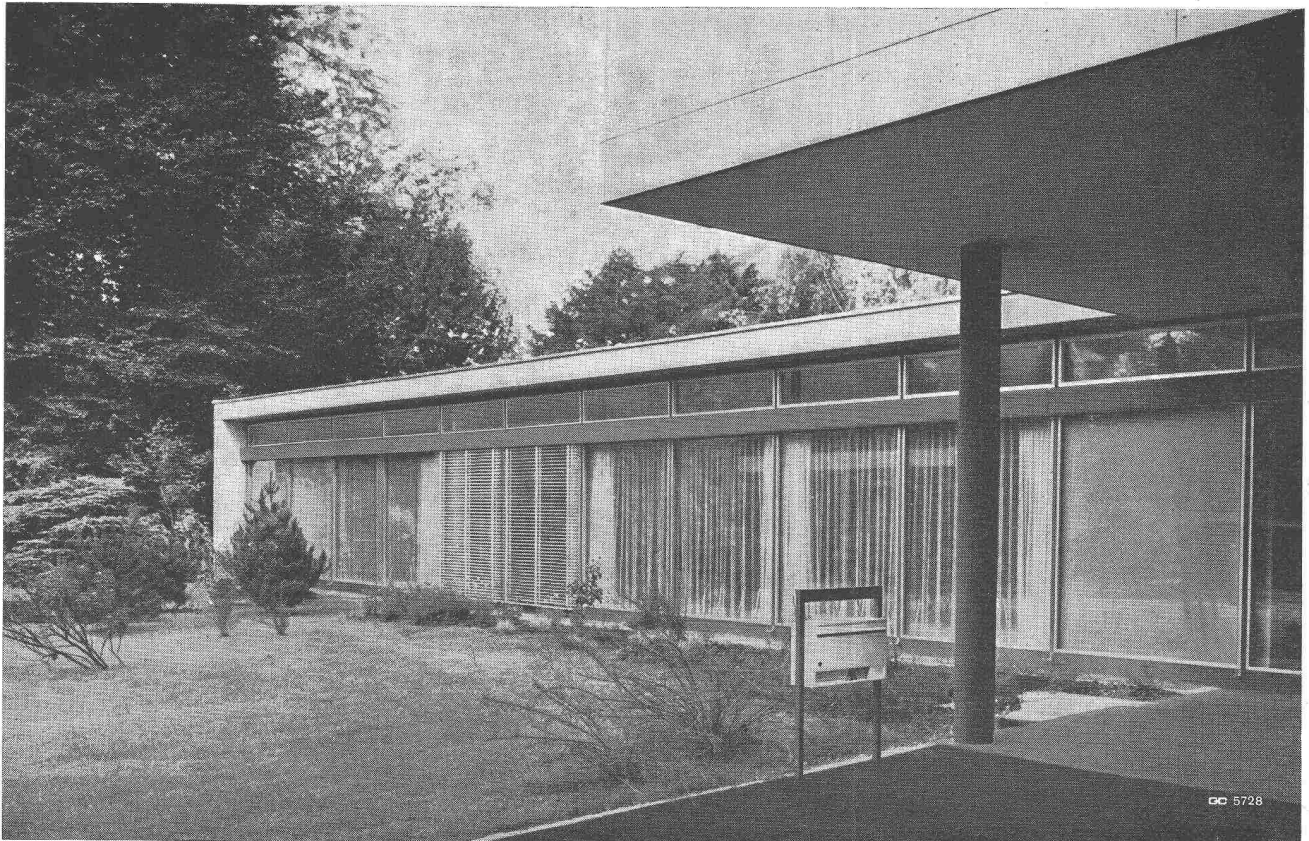
Fragen Sie die Spezialisten mit grosser, praktischer Erfahrung.

BAUKORK AG.

Verkaufsbüro Zurich, Gotthardstr. 61

Telephon 051/238012 - Werk in Steinhausen/Zug

GC Metallbau **Geilinger & Co. Winterthur**



GC 5728