

Zeitschrift: Schweizerische Bauzeitung
Herausgeber: Verlags-AG der akademischen technischen Vereine
Band: 76 (1958)
Heft: 9

Werbung

Nutzungsbedingungen

Die ETH-Bibliothek ist die Anbieterin der digitalisierten Zeitschriften auf E-Periodica. Sie besitzt keine Urheberrechte an den Zeitschriften und ist nicht verantwortlich für deren Inhalte. Die Rechte liegen in der Regel bei den Herausgebern beziehungsweise den externen Rechteinhabern. Das Veröffentlichen von Bildern in Print- und Online-Publikationen sowie auf Social Media-Kanälen oder Webseiten ist nur mit vorheriger Genehmigung der Rechteinhaber erlaubt. [Mehr erfahren](#)

Conditions d'utilisation

L'ETH Library est le fournisseur des revues numérisées. Elle ne détient aucun droit d'auteur sur les revues et n'est pas responsable de leur contenu. En règle générale, les droits sont détenus par les éditeurs ou les détenteurs de droits externes. La reproduction d'images dans des publications imprimées ou en ligne ainsi que sur des canaux de médias sociaux ou des sites web n'est autorisée qu'avec l'accord préalable des détenteurs des droits. [En savoir plus](#)

Terms of use

The ETH Library is the provider of the digitised journals. It does not own any copyrights to the journals and is not responsible for their content. The rights usually lie with the publishers or the external rights holders. Publishing images in print and online publications, as well as on social media channels or websites, is only permitted with the prior consent of the rights holders. [Find out more](#)

Download PDF: 09.01.2026

ETH-Bibliothek Zürich, E-Periodica, <https://www.e-periodica.ch>

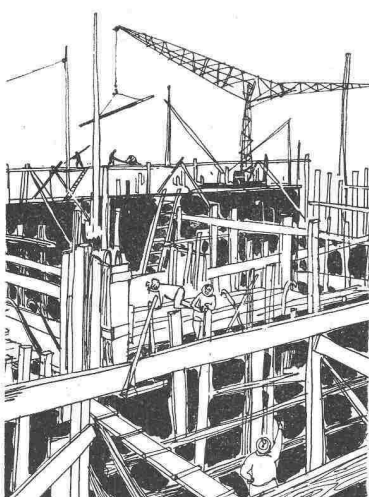
SCHWEIZERISCHE BAUZEITUNG

WOCHENSCHRIFT FÜR ARCHITEKTUR / INGENIEURWESEN / MASCHINENTECHNIK

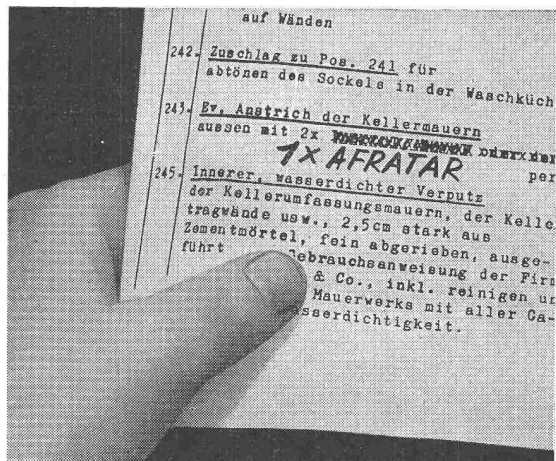
REVUE POLYTECHNIQUE SUISSE

ORGAN DES S.I.A. SCHWEIZERISCHER INGENIEUR- UND ARCHITEKTEN-VEREIN
UND DER G.E.P. GESELLSCHAFT EHEMAL. STUDIERENDER DER EIDG. TECHN. HOCHSCHULE
GEGRÜNDET 1883 VON ING. A. WALDNER / HERAUSGEGEBEN VON ING. W. JEGHER

Beginn der Bausaison: Schutz der Fundamente!



«Durch einen einfachen Eintrag im Devis...»



« . . . profitieren auch Sie von den bestechenden AFRATAR-Vorteilen! »

Was auf zahlreichen Grossbaustellen wegleitend für den Einsatz von AFRATAR war, wird auch Sie überzeugen; denn AFRATAR ist

1. Einfacher:

Während mit den üblichen Schwarzlacken 2—3 Anstriche notwendig sind, erzielen Sie mit AFRATAR im einmaligen Auftrag die gleiche oder grössere Schichtstärke. AFRATAR kann auch auf frischen Beton aufgetragen werden.

2. Schneller:

Durch Einsparen von Arbeitsgängen gewinnen Sie Zeit und können dem modernen Bautempo besser Rechnung tragen, indem Sie gleichzeitig höchsten Ansprüchen in bezug auf dauernde Schutzwirkung genügen.

3. Wirtschaftlicher:

Der kostenmässig wesentlich ins Gewicht fallende Faktor Arbeitskraft wird durch die Reduktion der Arbeitsgänge auf einen Bruchteil reduziert, was den AFRATAR-Schutzanstrich wesentlich verbilligt.

Afra-Schutzanstriche für Beton und Eisen unter der Erde und unter Wasser, lieferbar durch den Fachhandel.

AFRA-Schutzanstriche, entwickelt und hergestellt durch
Siegfried Keller & Co.,
Wallisellen/ZH, Tel. (051) 93 32 32.

Verlag

W. Jegher & A. Ostertag, Dianastrasse 5,
Zürich / Tel. 23 45 07 / Postcheck VIII 6110

Postadresse:

Schweiz. Bauzeitung, Postfach Zürich 39

Anzeigenverwaltung

Mosse-Annoncen AG., Zürich, Limmat-
quai 94 / Tel. 32 68 17 / Postcheck VIII 1027

INHALT

Die Wasserfassungen der Zuleitung Gadmen zum Kraftwerk Innertkir- chen, Von <i>H. Juillard</i>	119*
Lärmbekämpfung bei Kegelbahnen. Von <i>A. Lauber</i>	125*
Die französische Wohnungsnot	128*
Urbane Umbaupläne in Frankreich	130

Mitteilungen

Druckabfalltafeln für Wasserver- sorgungsleitungen. Bauunfälle und -schäden	130
Vorfabr. Flugzeughalle in Canada. Betrachtungen zum Satelliten- und Raumfahrt-Problem. Persönliches. «Pro-Metall». Das Schmutzwasser- pumpwerk in Langenthal	131*

Buchbesprechungen

Symposium sur l'Observation des Ouvrages, <i>Lisboa</i> , Mechanics for Engineers, von <i>F. P. Beer</i> und <i>E. R. Johnston</i>	131
VDI-Wärmeatlas, Bibliographie über den Leichtbau, von <i>H. Winter</i> , Hydro- metrie hydraul. Maschinen, von <i>N. M. Schtschapow</i>	132

Wettbewerbe

OLMA-Messeareal in St. Gallen, Frei- badanlage Zollikerberg in Zollikon. Schulhaus in Steg. Sekundarschul- anlage in Burgdorf. Erweiterungsbau der Kantonsschule St. Gallen	132
---	-----

Nekrologe

A. Scheitlin. W. Halter. R. Kuhn. R. Zehnder	133
---	-----

Mitteilungen aus dem S. I. A.

Studientagung über Betonprobleme	133
--	-----

Ankündigungen

Moralische Aufrüstung. Weltkraft- konferenz, Montreal 1958	133
Instandhaltung der Betriebsmittel. Haus der Technik in Essen, Holz und Kunststoff, Schmierung und Schmier- mittel. Baumaschinen-Ausstellung München 1958, Kongress für Kunst- erziehung, Basel 1958, Salone cera- mica, marmo et pietra, Vicenza 1958. Vortragskalender	134

afra tar

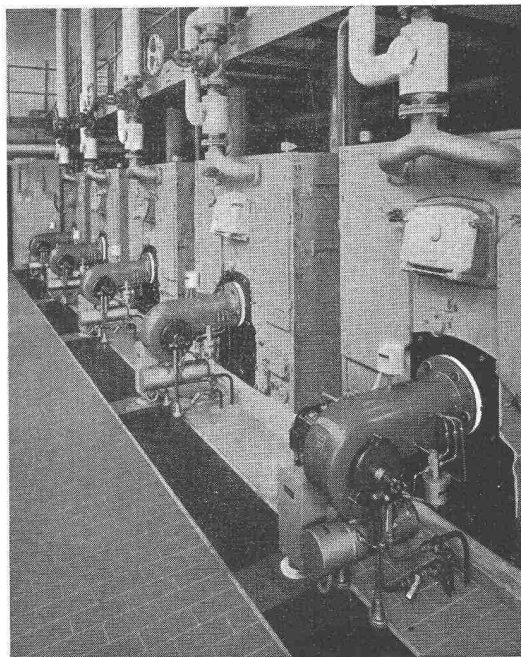
**SIEGFRIED
keller**

afra tar

ERTLI Ölbrenner

für Zentralheizungen - Industrie - Gewerbe

- für schwere und schwerste Öle
- Photozelle
- Momentanzündung
- über 30 000 Anlagen im In- und Ausland
- 30 eigene Montage- und Servicestellen in der Schweiz

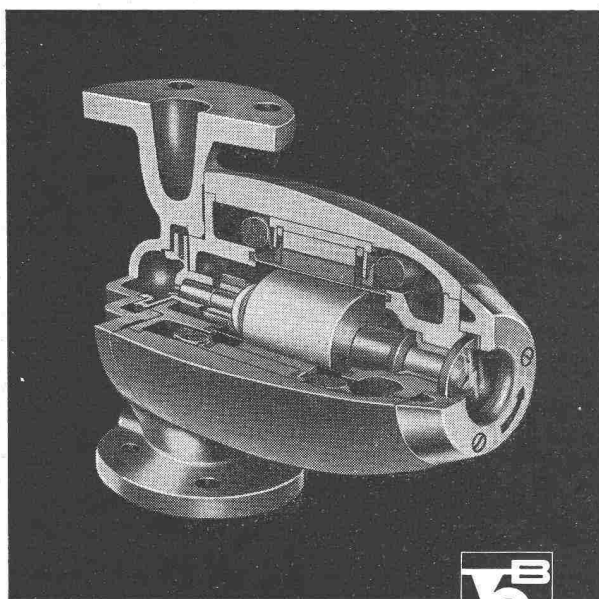


ERTLI

Ing. W. Oertli AG, Dübendorf

Postfach Zürich 51 Telefon (051) 96 65 71

perfecta Umwälzpumpen für Zentralheizungen



K. RÜTSCHI PUMPENBAU BRUGG

BRUGG SCHWEIZ TELEPHON (056) 4 13 31

Drei exklusive Vorteile, die Ihnen nur die PERFECTA bietet:

Die «gute Form»

das Kennzeichen der modernen PERFECTA-Pumpe

Robuste beidseitige Lagerung

des schweren Rotors bürgt für geräuschlosen Gang und lange Lebensdauer

Schauglas

für einfachste Lauf- und Drehrichtungskontrolle

SIKA

Produkte in Atombauten

**CERN Organisation Européenne pour la Recherche
Nucléaire GENF**

Für die Betonkonstruktion:

PLASTIMENT-Betonzusatz

Für wasserdichte Verputze:

SIKA

Für Fugendichtungen:

IGAS-Kitte und SIKA-Fugenband

Für Oberflächenschutz und

Dampfdichtung an Betonkonstruktion:

INERTOL- und ICOSIT-Isolationsanstriche.

REAKTOR AG., WÜRENLINGEN

Für Swimming-Pool: SIKA-Putz,

Baryt-Beton mit PLASTIMENT-Zusatz.

Für Schwerwasseranlage: PLASTOCRETE-Beton

für Boden und Wände, Baryt-Beton mit PLASTIMENT-Zusatz, Fugen mit IGAS-Kitt und SIKA-Fugenband.

Für Verwaltungsgebäude und Laboratorien:

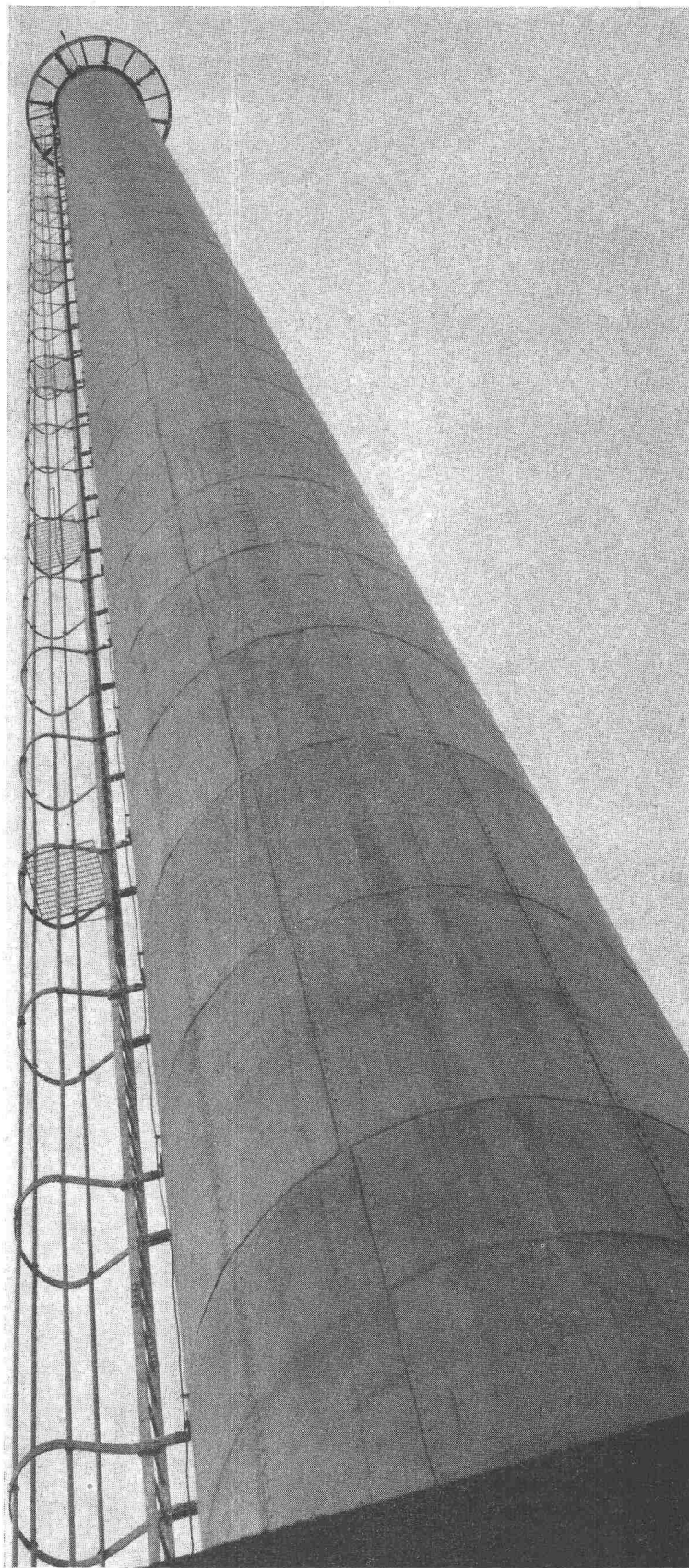
PLASTOCRETE-Beton für Wände, aussen SIKA-Putz und INERTOL-Anstrich.

Für Kesselhaus: PLASTOCRETE-Beton für Wände und Decken, INERTOL-Anstrich für Fundamentmauern.

Für Hochkamin: PLASTOCRETE-Beton.

Bild: Kamin (Höhe 70 m) der Abluftanlage des Schwerwasser-Reaktors in Würenlingen. Wandstärke von 33 auf 18 cm mit PLASTOCRETE-Beton.

Photo: MFO - R. Kropsitsch.



Kaspar Winkler+Co.

FABRIK FÜR CHEMISCHE BAUSTOFFE - ZÜRICH 48 - (051) 54 77 33
ST. GALLEN (071) 22 77 41 - BERN (031) 8 57 57 - LAUSANNE (021) 23 28 13



BAG | **TURGI**

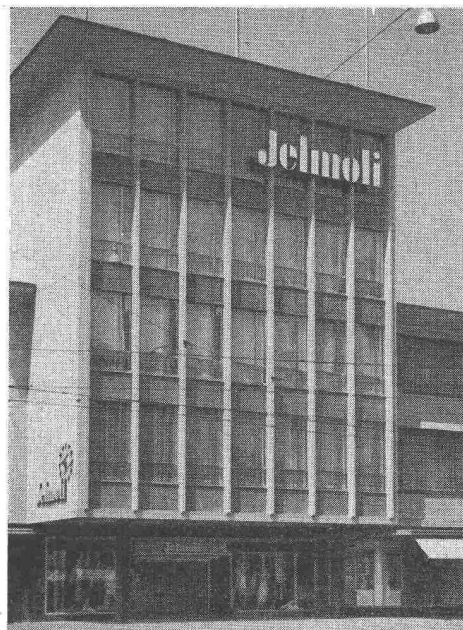
BAG-Fluoreszenzleuchten zeichnen sich aus durch besonders gediegene Ausführung, die konstruktiv und lichttechnisch weitgehenden Anforderungen genügt.

B.A.G. Bronzewarenfabrik AG Turgi

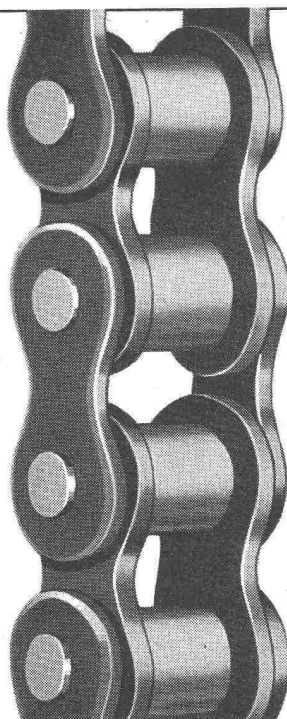
Gebr. Tuchschmid AG. Frauenfeld und Zürich



Leichtmetallfenster



KETTEN + Kettenräder



Rollenketten
Zahnketten
Förderketten
Tempergussketten
Drahtketten etc.
In jeder Ausführung
und für jeden Zweck

Komplette Antriebe
ab Lager

WILH. PLÜSS · ZÜRICH 1



Postfach Zürich 39
Talstrasse 66
Tel. (051) 27 52 01/27 27 80

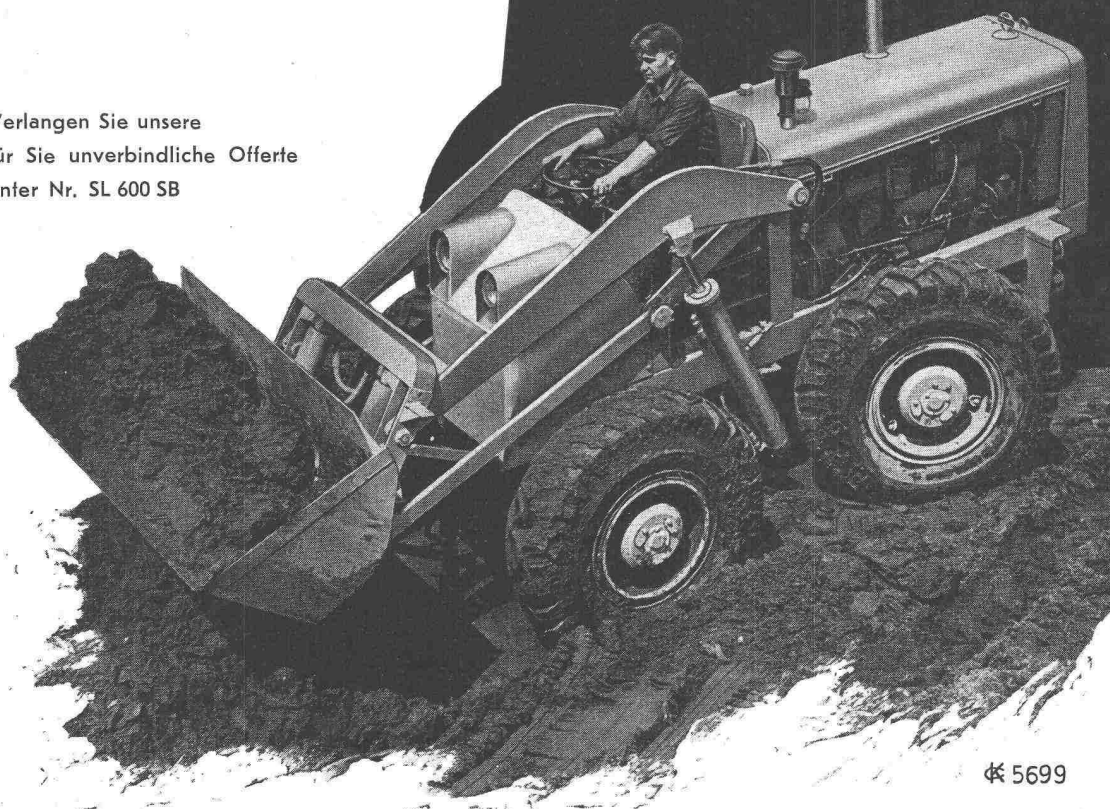
Verlangen Sie Katalog 954 B

Seit über 70 Jahren

80-PS-Motor
Drehmomentwandler
Allradantrieb
Schaufelinhalt 0,8 bis 1,2 cbm

KAELBLE

Verlangen Sie unsere
für Sie unverbindliche Offerte
unter Nr. SL 600 SB



€ 5699

**Für den Verkauf dieser Schaufellader in der Schweiz suchen wir geeignete und bestens
eingeführte Vertretungen mit Service-Station.**

Bewerbungen unter Angabe, für welchen Kanton die Vertretung gewünscht wird, wollen
Sie bitte richten an

Carl Kaelble GmbH., Motoren- und Maschinenfabrik Backnang

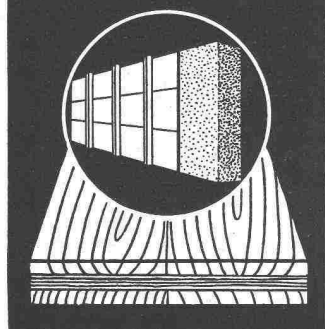
Gegr. 1884

Tel. Sa.-Nr. 541

FS 072 3884

bei Stuttgart (Deutschland)

RICOFIX



Die Betonschalttafel, die sich nicht verzieht

Oberflächen mit eingepresstem und gehärtetem Ueberzug - Lange Haltbarkeit - Grosse Tragfähigkeit - Für Sichtbeton und für Normalbeton verwendbar

Muster und Preisliste durch die Herstellerfirma:



R. RIGLING & CO.

Holzkonstruktionen

Tel. (051) 46 82 25

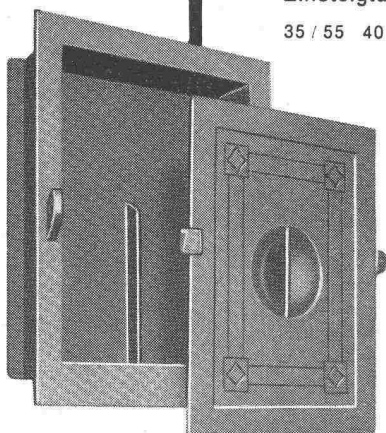
ZCH.-OERLIKON

Leutschenbachstrasse 44

RUSSTÜREN

Einsteigtüren

35 / 55 40 / 60



15 / 15 18 / 18

18 / 24 20 / 30

25 / 30 30 / 40

laufend ab Lager lieferbar

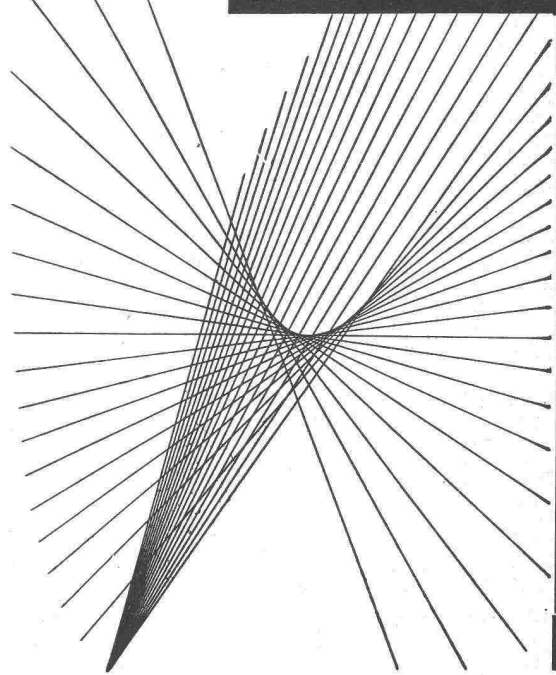


J. G. KIENER + WITTLIN AG

BERN - SCHAUPLATZGASSE 23 - TELEFON 031 / 29122

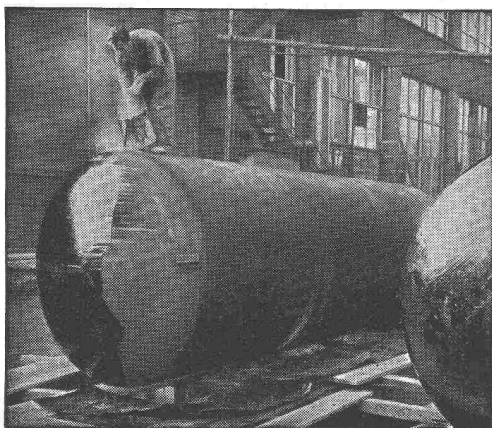
*Regulierbares Licht mit
Roll- und Raff-Lamellenstoren*

Solomatic



Griesser AG
AADORF BASEL BERN LUZERN ST. GALLEN ZÜRICH

Filialen in der welschen Schweiz: Lausanne und Genf



„WABERIT“-TANKISOLIERUNG

Die Tankisolierung ist seit Jahren eine Spezialität unserer Firma.

Langjährige Beobachtungen haben erwiesen, dass das «Beerdigen» eines Tanks nur mit dem üblichen hauchdünnen Teer- oder Asphalt-Anstrich unmöglich den vorhandenen Gefahren der Rostanfressungen und vagabundierenden elektrischen Strömen Einhalt gebieten kann.

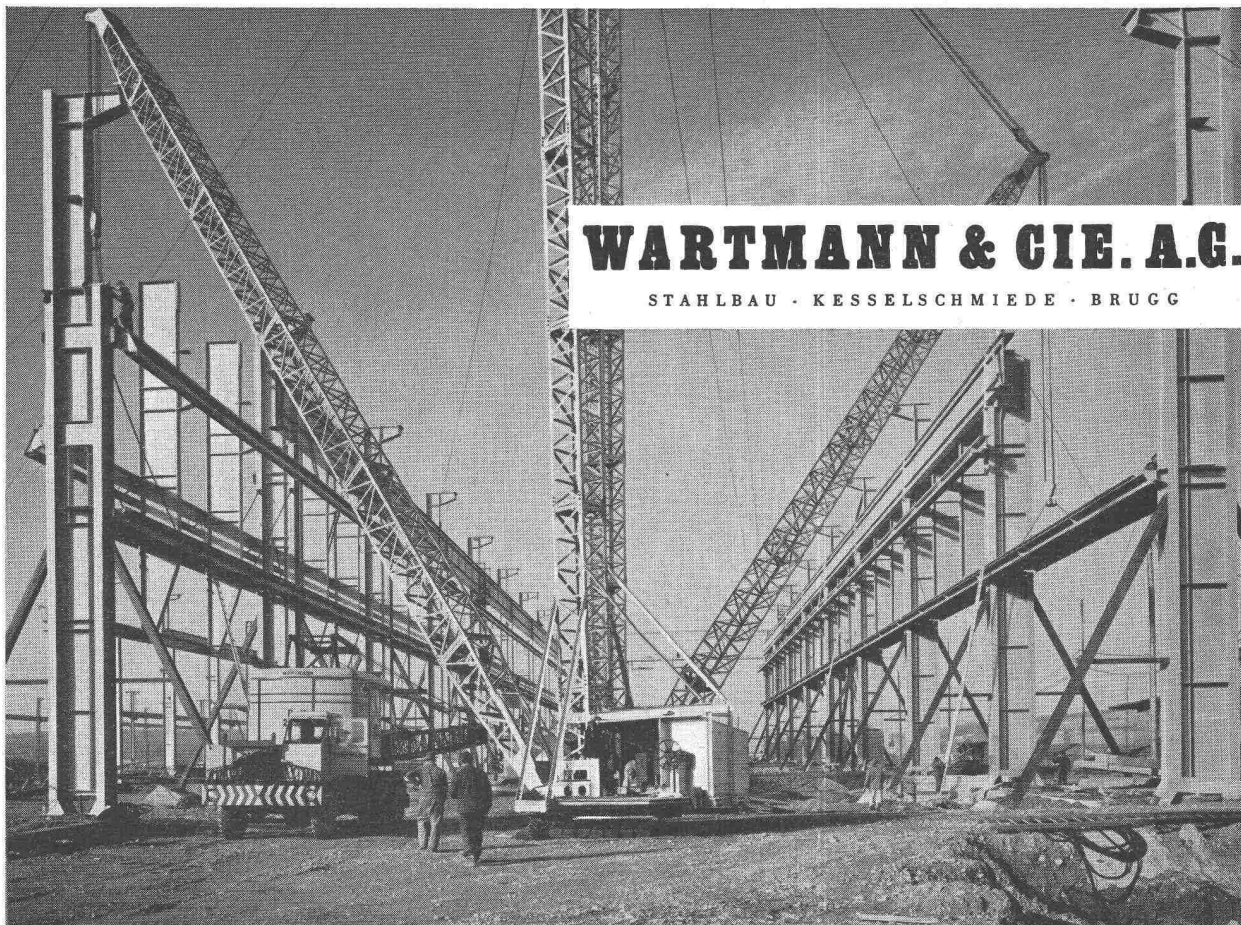
Die Kontrolle des Waberit-Belages mit unserem patentierten Prüfgerät gewährleistet eine absolut wasserundurchlässige Isolierung. Belagstärke ca. 3—4 mm. Isolierung auf der Baustelle.

EMPA gepr. 29853/1

Referenzen, Muster und Offerten stehen gerne zur Verfügung.

Strassenbaumaterial AG. Bern

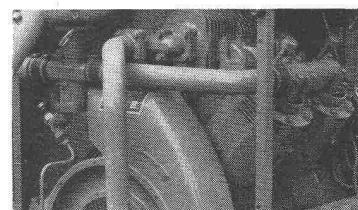
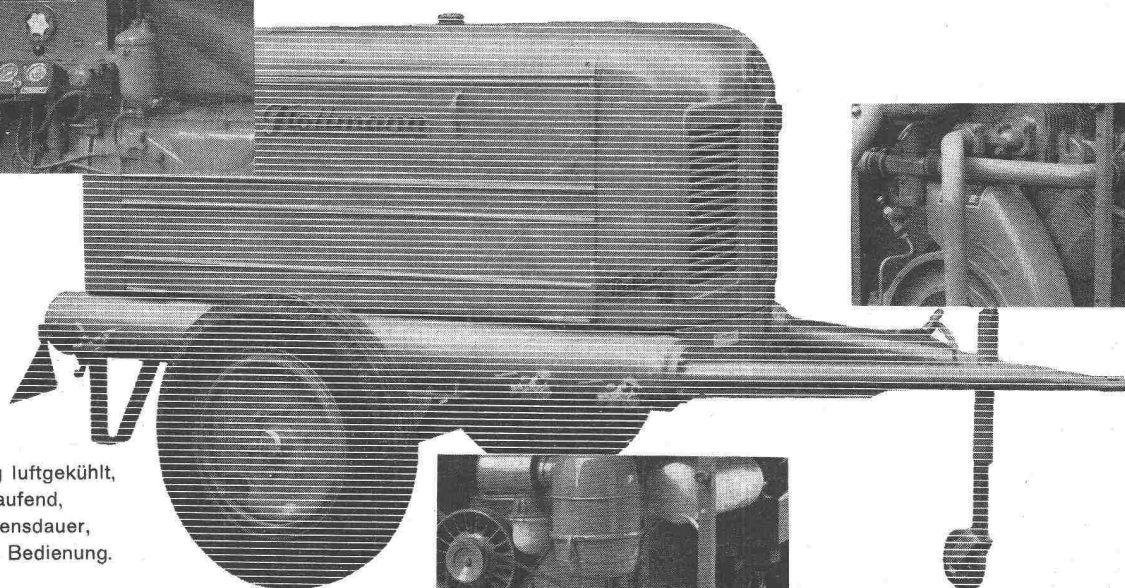
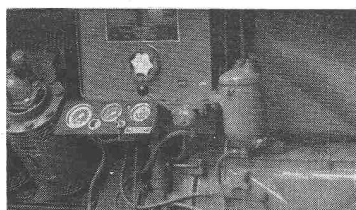
Wankdorffeldstrasse 70
Telephon (031) 8 31 34



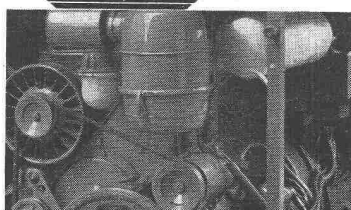
WARTMANN & CIE. A.G.

STAHLBAU · KESSELSCHMIEDE · BRUGG

***Flottmann* KOMPRESSOREN**



vollständig luftgekühlt,
langsam laufend,
lange Lebensdauer,
einfachste Bedienung.

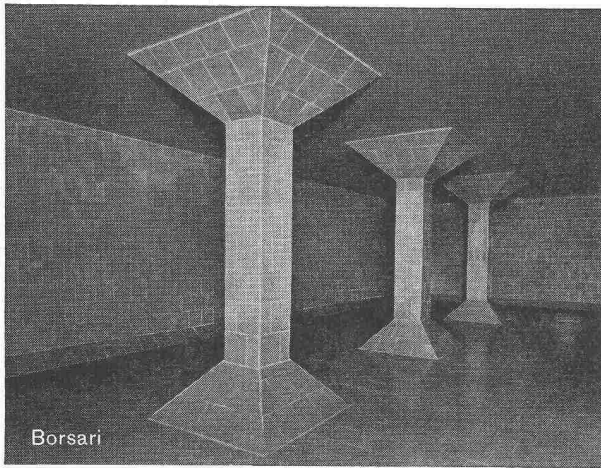


Verkauf
Vermietung
Ersatzteile
Service

KAMAG Schlieren-Zürich

Kraft- und Arbeitsmaschinen AG.

Zürcherstrasse 137 Tel. 051/989288



Borsari

BORSARI HEIZÖL- u. BENZIN-TANKS

aus Eisenbeton mit Plattenauskleidung

für jeden Bedarf

50 Jahre Erfahrung

Erstklassige Referenzen

Keine Korrosion

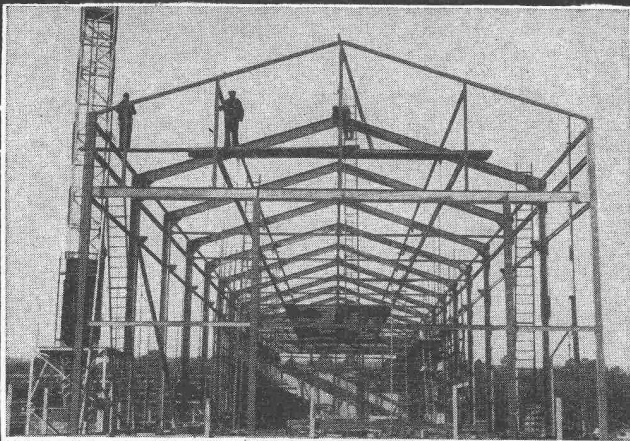
Kein Unterhalt

BORSARI & CO., Zollikon - Zürich

Telephon (051) 24 96 18

Gegründet 1873

Aus unserem Bauprogramm



Stahlhochbau	Behälter	Schlosserei
Brückenbau	Silos	Metallbau
	Ingenieurbureau	

PREISWERK & ESSER

Basel

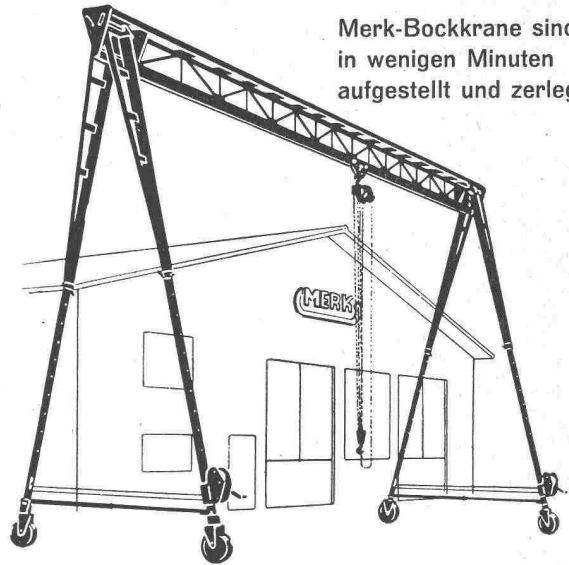
Schönastr. 10

Tel. (061) 32 46 88

Zerlegbare Bock-Krane

MERK

Merk-Bockkrane sind
in wenigen Minuten
aufgestellt und zerlegt



Modelle ab 500 kg Tragkraft bis zu den grössten Dimensionen. Praktisches Zubehör: Höhenverstellung, Spannweitenverstellung, Lenkrollen, Gummiräder.

HANS MERK Fahrzeug- und Kranfabrik DIETIKON-ZÜRICH

Telephon (051) 91 91 21

*die sparsamste
Lösung*

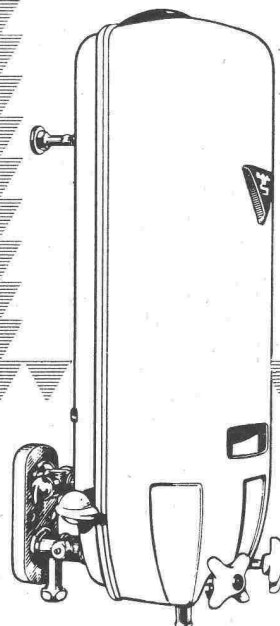
um mehrere
Sanitäreinrichtungen mit
warmem Wasser zu versorgen:
**Die augenblicklich heizenden
Gas-Wasserwärmer und
-Badeöfen von
CHAFFOTEAUX ET MAURY**



QUALITÄT
HOHE LEISTUNG und

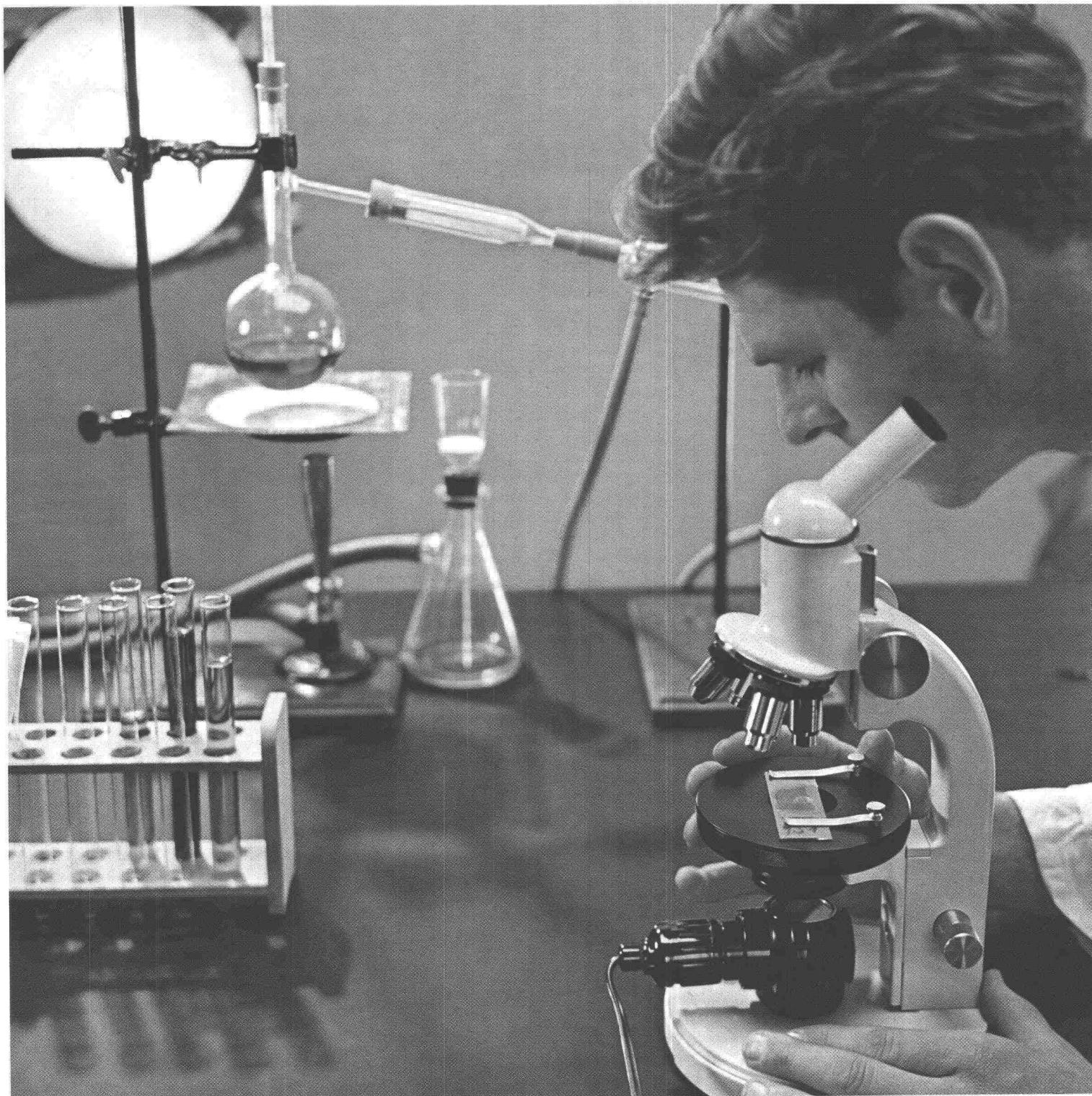
5 JAHRE GARANTIE

Alleinvertrieb:
Ets G. MEYER - DE SURY
rue des Pitons 6 - GENÈVE



SODIPA

Vertreter gesucht



Weil säureresistent, wärmeunempfindlich,
hygienisch und spielend leicht zu reinigen, ist die
echte KELLCO-Kunststoffplatte der
ideale Belag für jedes Labor

KELLCO

KELLCO-Platten
ein schweizerisches
Spitzenprodukt
von Keller + Co AG
Klingnau

kellpax

Schaltanlage in der Pumpstation Klingnau.

KELLPAX
das vielseitige, metallbewehrte
Sperrholz (Panzerholz)
erschließt neue Möglichkeiten!

kellpax

-Panzerholz, der neue Träger von Steuerungsanlagen, Kontrollapparaten, Meßinstrumenten und Schaltergruppen erweist sich eindeutig als das bevorzugte Material von heute und morgen.

kellpax

-Panzerholz wurde von führenden Fachleuten der Elektro-Montage für diese speziellen Zwecke entdeckt und hat sich bereits hervorragend bewährt.

kellpax

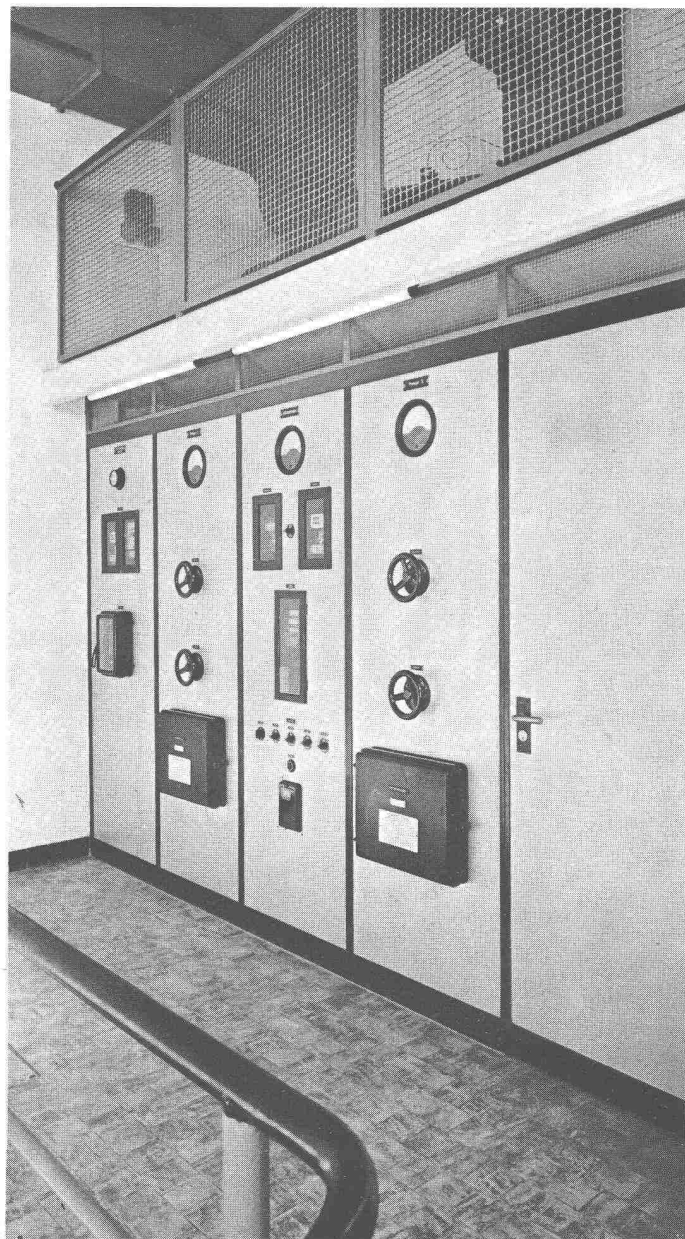
-Panzerholz läßt sich leicht bearbeiten, isoliert gegen Kälte und Schall, wird in jeder gewünschten Dicke geliefert und bietet erstaunliche Festigkeitswerte. KELLPAX repräsentiert sich leicht, sauber und modern.

kellpax

Ein Produkt der Keller & Co. AG. Klingnau

Telephon 056/5 11 77

Unterlagen und Beratung durch den technischen KELLPAX-Dienst (Tel. 056/5 11 77)



Die echte KELLCO-Platte im Labor

hat nach vielseitiger und härtester Beanspruchung in Laboratorien verschiedenster Art den Beweis erbracht, daß sie für Abstell- und Arbeitsflächen sowie als Verkleidung von Schiebetüren und exponierten Wänden der ideale Belag für Laborräume ist. Ob in streng sachlichen oder aber fröhlichen Farben gehalten, spielt für deren Widerstandsfähigkeit und die besondere Qualität keine Rolle. Die echte KELLCO-Platte verbindet viele sachliche Vorteile mit der Möglichkeit, den Laborräumen schmuckes Aussehen



Ein Produkt der
Keller & Co. AG.
Klingnau
Telephon 056/5 11 77

Unsere Spezialabteilung erstellt: Blechgekapselte Sicherungskasten und Schränke, sowie:



Schalttafeln für

Verteilanlagen

Unterwerke

Trafostationen

Rohrpostanlagen

Kommandopulte für

Kraftwerke

Schützensteuerungen



Unterbreiten Sie Ihre Probleme unseren Spezialisten,
welche Sie in allen Fragen gerne unverbindlich beraten.

WEBER AG EMMENBRÜCKE (SCHWEIZ) TEL. (041) 5 22 44

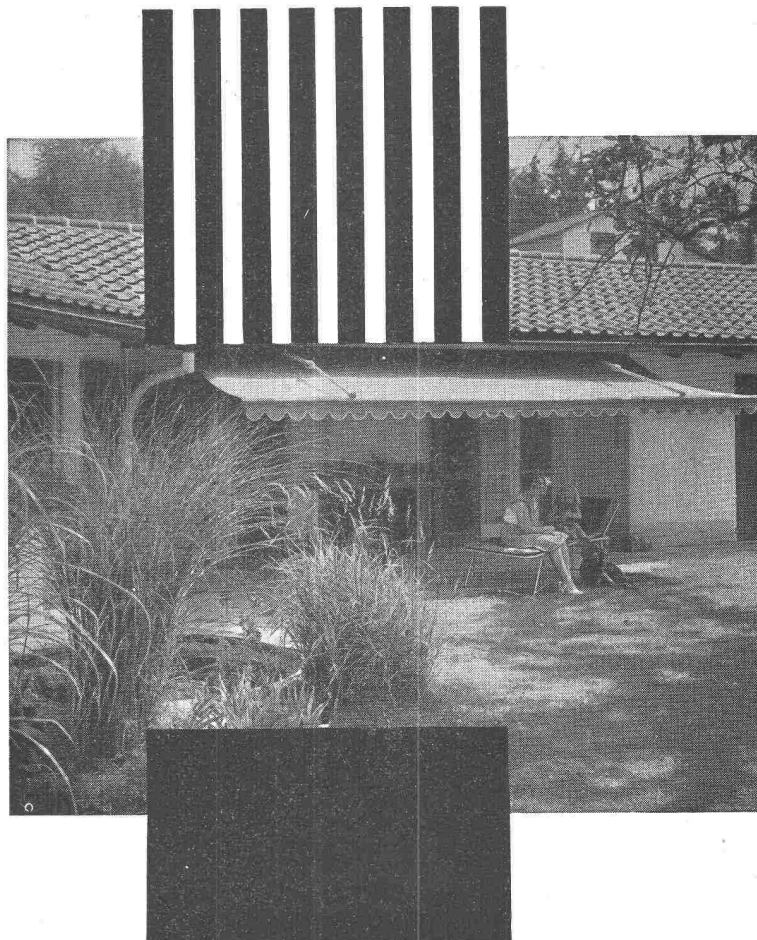
Fabrik elektrotechnischer Artikel und Apparate

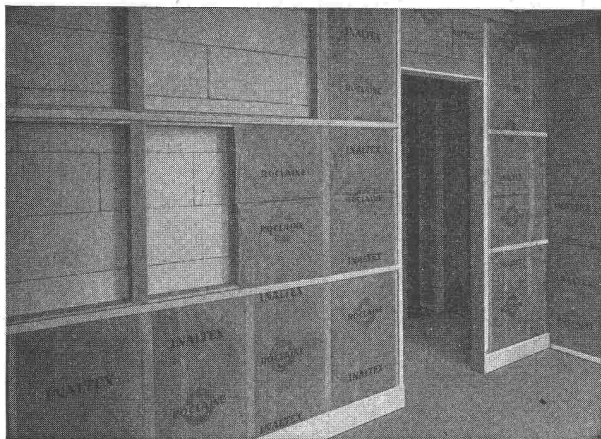
**Die Sonnenstore Schenker gibt
das Licht auch dem, der Schatten liebt.**
Wie unter Bäumen im Schatten —
trotz Sommerhitze — dank der soliden,
farbigen Schenker-Sonnenstore.
Mit Knickarm, für Hand- oder Motorantrieb
spielend leicht zu bedienen.
Verlangen Sie Offerte von Emil Schenker AG
Storenfabrik, Schönenwerd.

SchenkerStoren

**Storenfabrik
Emil Schenker AG Schönenwerd
Telephon (064) 31352**

Zürich, Zähringerstrasse 26	Tel. (051) 32 65 60
Basel 6, St. Albanthalstrasse 15	Tel. (061) 22 93 81
Bern, Balderstrasse 26	Tel. (031) 7 57 80
Luzern, Tribtschenstrasse 28	Tel. (041) 2 98 27
Lausanne, 12 Bis. Pl. St. François	Tel. (021) 23 45 47
Lugano, Lugano-Breganzona	Tel. (091) 2 22 13
Genf, 12 Rue Louis de Montfalcon	Tel. (022) 25 37 80
Solothurn	Tel. (065) 2 58 11





INALTEX

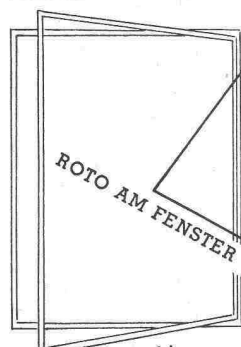
die neuzeitliche Isoliermatte aus Mineralwollefasern und Dampfsperre für Bauisolierungen und Lärmbekämpfung

SCHNEIDER & CO.

AG. für Isolierungen und Industriebedarf

Winterthur Basel Bern Lausanne

ROTO DREHKIPP AM FENSTER



Flügel gedreht zur kräftigen Durchlüftung

Flügel gekippt zur zugfreien Dauerlüftung



ROTO FRANK AG ZÜRICH 4 HOHLSTR. 188 TELEFON 051-421145

RADICON

Das Radicon-Schneckengetriebe steuert alle möglichen Industrie-Maschinen

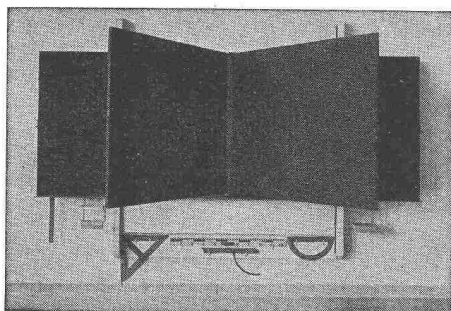
Höhere Leistung lange Lebensdauer
wenig Platzbedarf minimale Wartung
absolute Sicherheit

In aller Welt bewährt und besonders auch dort, wo ungünstige Verhältnisse besondere Zuverlässigkeit und Robustheit verlangen.

Einbaufertige Einheiten von 0,03-73 PS und Übersetzungen von 5:1 bis 60:1 ab Lager Zürich



W. Emil Kunz, Zürich 27 Gotthardstraße 21 Tel. 051 / 27 30 57



HUNZIKER SÖHNE, THALWIL

Schulmöbelfabrik

Gegründet 1880

Telephon 92 09 13

Schweiz. Spezialfabrik der Schulmöbelbranche

Lieferung kompletter Schulzimmer-Einrichtungen, Schultische, Wandtafeln • Beratung und Kostenvoranschläge kostenlos

Die neuen

AtlasCopco

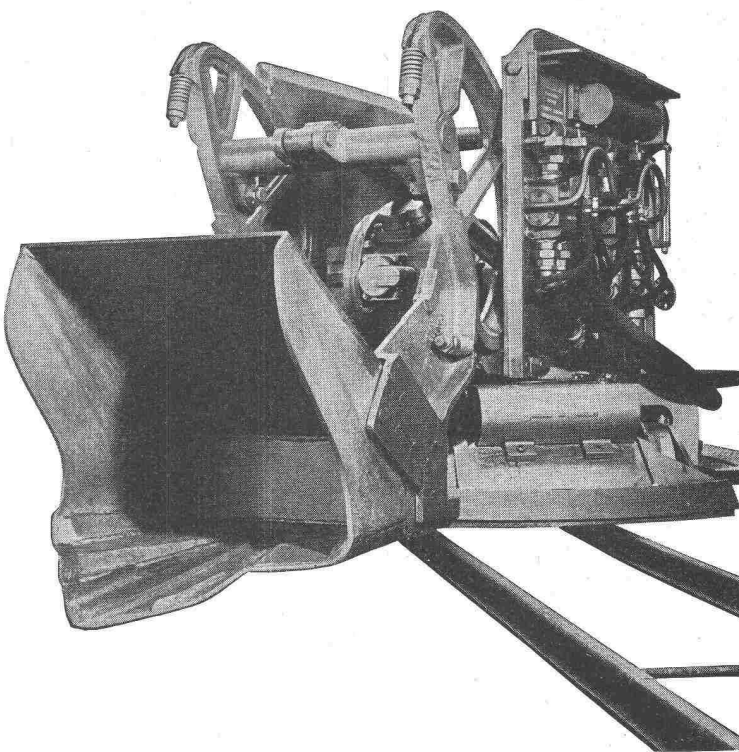
Hochleistungs-Stollenbagger

TYP*	Erforderl. Profilhöhe m	Schaufel- Inhalt l	Effekt. Leistung m³ h	Gewicht kg	Schwenk- bereich m
LM 30	1,95	100—140	15	1750	2,2
LM 100	2,40	200—300	30	3500	2,8
LM 200	2,95	450—600	60	6100	3,8

* andere Typen auf Anfrage

Kompressoren und Pressluft- werkzeuge

Rascher, zuverlässiger Kundendienst. Grosses
Ersatzteillager. — Spezialisierte Reparatur-
werkstätte.



NOTZ

Notz & Co. AG. Biel Abteilung Atlas Copco Tel. 032 / 2 55 22

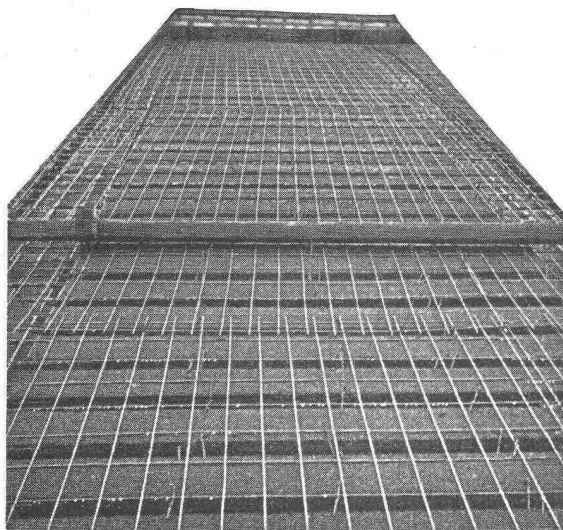
Förderanlagen

Gurtband-Förderer
Gliederband-Förderer
Schaukel-Förderer
Stapel-Förderer
Fließbänder
Rollenbahnen
Schlepper
Elevatoren



Eisen- & Stahlwerke Oehler & Co. AG.
Aarau Tel. 064 - 2 25 22

Gut isoliert **besser** gebaut



Je besser die Isolation, umso geringer die Heizkosten. Die Ersparnisse an Heizkosten machen im Laufe der Jahre oft ein Vielfaches dessen aus, was eine gut isolierende Decke mehr kostet. Mit BAUKORK-Isolierdecken – K-Werte zwischen 0,58 und 0,68 – bauen Sie bei Wegfall von Gefällsbeton etc. sogar noch billiger!

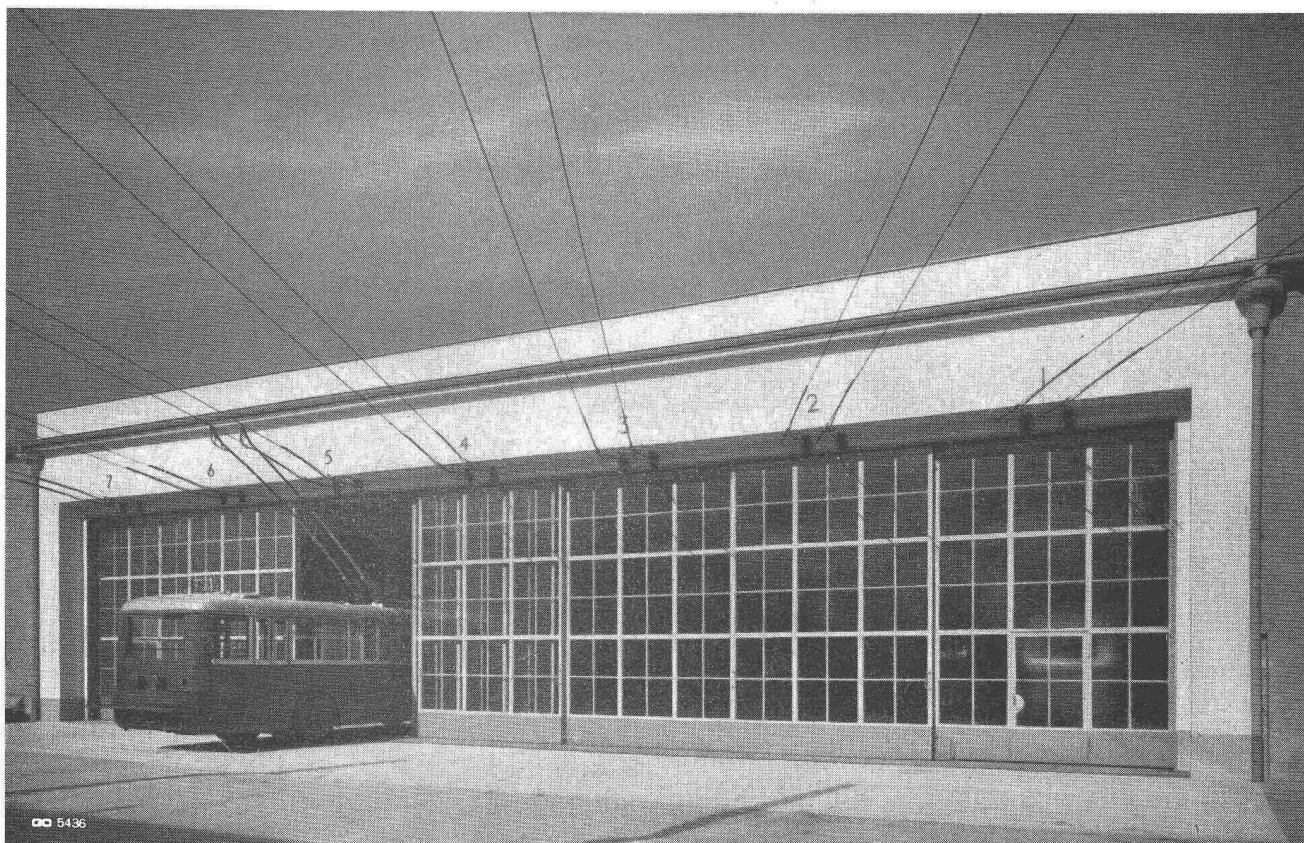
Fragen Sie die Spezialisten mit grosser, praktischer Erfahrung.

BAUKORK AG.

Verkaufsbüro Zurich, Gotthardstr. 61

Telephon 051/238012 - Werk in Steinhausen/Zug

GC Torbau | Geilinger & Co. Winterthur



Schiebetore, Trolleybus-Betrieb Winterthur.