

Zeitschrift: Schweizerische Bauzeitung
Herausgeber: Verlags-AG der akademischen technischen Vereine
Band: 75 (1957)
Heft: 7

Werbung

Nutzungsbedingungen

Die ETH-Bibliothek ist die Anbieterin der digitalisierten Zeitschriften auf E-Periodica. Sie besitzt keine Urheberrechte an den Zeitschriften und ist nicht verantwortlich für deren Inhalte. Die Rechte liegen in der Regel bei den Herausgebern beziehungsweise den externen Rechteinhabern. Das Veröffentlichen von Bildern in Print- und Online-Publikationen sowie auf Social Media-Kanälen oder Webseiten ist nur mit vorheriger Genehmigung der Rechteinhaber erlaubt. [Mehr erfahren](#)

Conditions d'utilisation

L'ETH Library est le fournisseur des revues numérisées. Elle ne détient aucun droit d'auteur sur les revues et n'est pas responsable de leur contenu. En règle générale, les droits sont détenus par les éditeurs ou les détenteurs de droits externes. La reproduction d'images dans des publications imprimées ou en ligne ainsi que sur des canaux de médias sociaux ou des sites web n'est autorisée qu'avec l'accord préalable des détenteurs des droits. [En savoir plus](#)

Terms of use

The ETH Library is the provider of the digitised journals. It does not own any copyrights to the journals and is not responsible for their content. The rights usually lie with the publishers or the external rights holders. Publishing images in print and online publications, as well as on social media channels or websites, is only permitted with the prior consent of the rights holders. [Find out more](#)

Download PDF: 15.01.2026

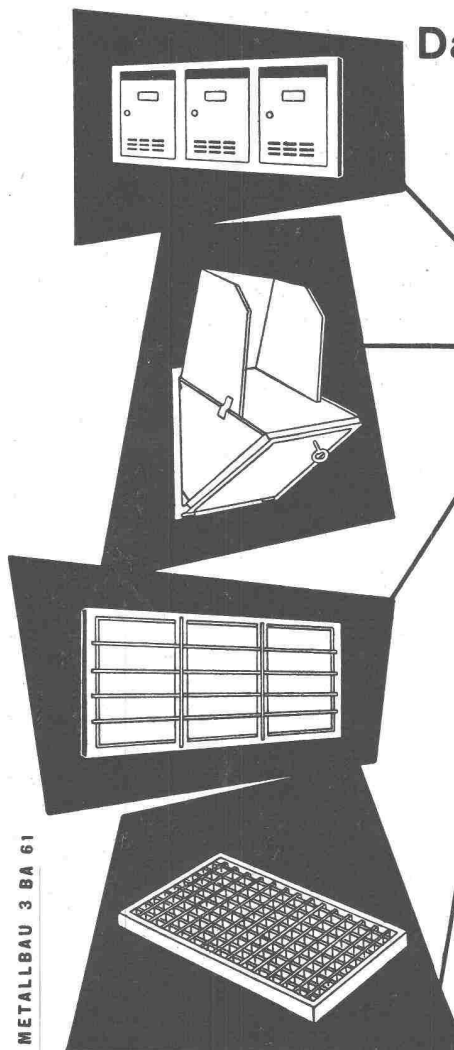
ETH-Bibliothek Zürich, E-Periodica, <https://www.e-periodica.ch>

SCHWEIZERISCHE BAUZEITUNG

WOCHENSCHRIFT FÜR ARCHITEKTUR / INGENIEURWESEN / MASCHINENTECHNIK

REVUE POLYTECHNIQUE SUISSE

ORGAN DES S.I.A. SCHWEIZERISCHER INGENIEUR- UND ARCHITEKTEN-VEREIN
UND DER G.E.P. GESELLSCHAFT EHEMAL. STUDIERENDER DER EIDG. TECHN. HOCHSCHULE
GEGRÜNDET 1883 VON ING. A. WALDNER / HERAUSGEGEBEN VON ING. W. JEGHER



**Dauerhafter,
billiger bauen mit**

norm Bauteilen

Ab Lager lieferbar :

- Brief- und Milchkasten
- Kohleneinwürfe
- Keller-Fenster und -Türen
- Ventilationseinsätze
- Stab- und Gitterroste
- Schuhkratzen
- Teppichrahmen
- Wäscheschirme
- Wäschehängeanlagen
- Teppichklopfische
- Kleiderschränke

Liefertermin auf Anfrage :

- Garagetore
- Zählerschranktüren
- Fensterzargen
- Fensterbänke
- Rolladenkasten
- Türzargen
- Lamellenstoren

Verlangen Sie unsere Spezialprospekte !

Metallbau AG
Zürich 47 Albisrieden
Anemonenstr. 40 Tel. (051) 5213 00

METALLBAU 3 BA 61

AUFZÜGE

für Personen - Waren
Speisen - Akten
mit und ohne Feineinstellung

Gebauer

ZÜRICH

Birmensdorferstrasse 273
Telephon 33 21 66

Die neue

Kuhlmann

Zeichenmaschine

ist eine technische Höchstleistung. Verschiedene Modelle für alle Ansprüche.

Prospekte und Beratung durch das zeichentechnische Spezialhaus

Scholl

Gebrüder Scholl AG. an der Poststrasse
in Zürich seit 1865 - Telephon (051) 23 76 80

Verlag

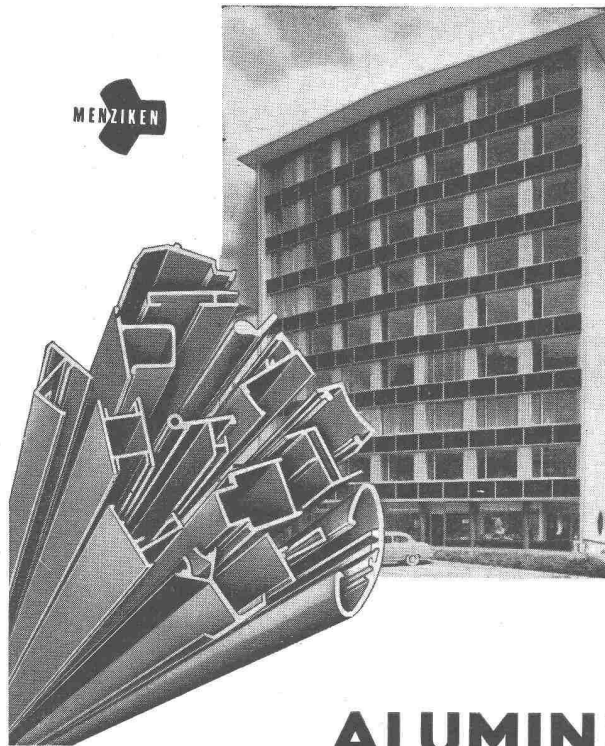
W. Jegher & A. Ostertag, Dianastrasse 5,
Zürich / Tel. 23 45 07 / Postcheck VIII 6110
Postadresse:
Schweiz, Bauzeitung, Postfach Zürich 39

Anzeigenverwaltung

Mosse-Annoncen AG., Zürich, Limmat-
quai 94 / Tel. 32 68 17 / Postcheck VIII 1027

INHALT

Diagramme zur Eisenbetondimensionierung im elastischen Bereich (n = 10). Von M. Herzog	93*
Die Krise im französischen Wohnungsmarkt. Von J. Hermann	94
Kombinierter Bahn-Luft-Frachtverkehr in Neuseeland	95
Wettbewerb für ein zweites Bezirksgebäude mit Gefängnis in Winterthur	96*
NEKROLOGE	
Paul Bonatz	101*
Walter Pfeiffer, Emile Schlumberger	103
MITTEILUNGEN	
Lawinenschutzdächer in Oesterreich. Internationale energiewirtschaftliche Zusammenarbeit	103
Ausbau des Rheines zwischen Basel und Strassburg. Dokumentationsstelle für Textiltechnik beim VDI. Japanische Bauten. «Revue de la mécanique appliquée.» Ecole Polytechnique de l'université de Lausanne	104*
BUCHBESPRECHUNGEN	
VDI-Wasserdampfatafeln, von E. Schmidt, Jahresbericht 1955 der Europäischen Föderation für Korrosion	104
ABC der Rheinhäfen beider Basel, von A. Breitenmoser, Neuerscheinungen	105
WETTBEWERBE	
Stadttheater in Basel. Real- und Primarschulhaus im Aeusseren Spiegelfeld in Binningen. Eidg. Kunststipendien-Wettbewerb. Gemeindehaus mit Feuerwehrgebäude in Wildhaus	105
MITTEILUNGEN AUS DER G. E. P.	
Groupe Luxembourgeoise. Bulletins der G. E. P.	105
ANKÜNDIGUNGEN	
Probleme des Technisch-Schaffenden von heute. Kunstgewerbemuseum Zürich. Schweiz. Verband für die Materialprüfung der Technik. Schweiz. Fachgruppe für Wärmebehandlung. Leipziger Frühjahrsmesse 1957	105
Kurs über Kataster-Photogrammetrie und Deformationsmessungen. Centenaire de «La Revue Universelle des Mines». UNESCO conference on radio-isotopes, Paris 1957. Vorträge	106



LEICHTMETALL-PROFILE

für neuzeitliches Bauen von

Fenstern, Schaufenstern

Türen, Eingangspartien

Treppengeländern, Umfriedungen

Brückengeländern

(Ausführung durch unsere Kunden)

Standard-Profile ab Lager lieferbar

Weitere Erzeugnisse:

Bleche, Bänder, Rondellen • Stangen, Profile, Rohre,
Ringe, Draht • Gesenkschmiedeteile • Sand- und
Kokillenguss

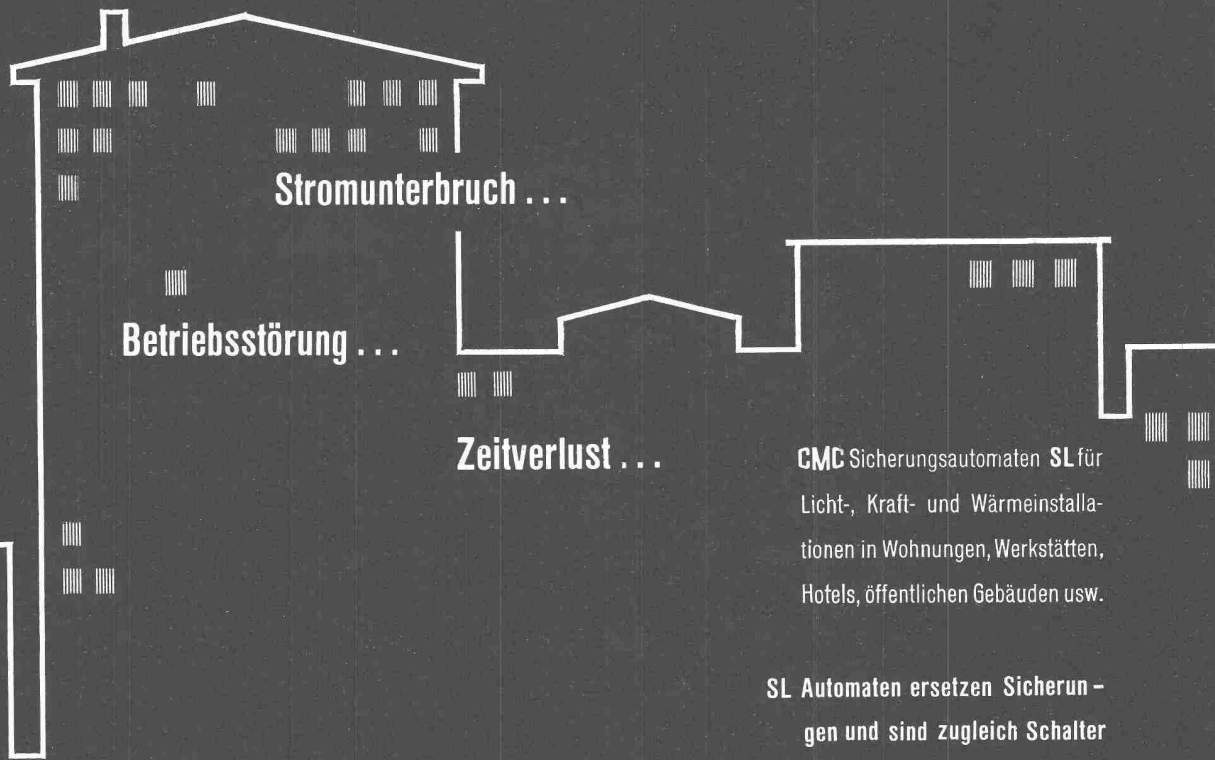
ALUMINIUM AG. MENZIKEN

Förderanlagen

Schaukelförderer Bandförderer Rollenbahnen
Förderschnecken Schaukelevatoren Entladeelevatoren
Becherelevatoren Schlepper Kratzer Schüttelrinnen

OEHLER AARAU

Eisen- & Stahlwerke Oehler & Co. AG. Aarau ☎ 064 / 225 22



Stromunterbruch ...

Betriebsstörung ...

Zeitverlust ...

CMC Sicherungsautomaten **SL** für
Licht-, Kraft- und Wärmeinstalla-
tionen in Wohnungen, Werkstätten,
Hotels, öffentlichen Gebäuden usw.

SL Automaten ersetzen Sicherun-
gen und sind zugleich Schalter



EIN FINGERDRUCK BRINGT WIEDER STROM UND LICHT !

CMC

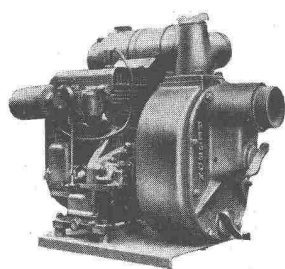
CARL MAIER & CIE / SCHAFFHAUSEN

Fabrik elektrischer Apparate und Schaltanlagen

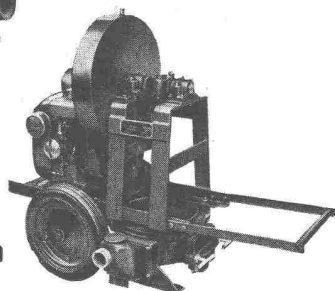
• Telefon 053 / 5 61 31

PEGSON

**Zentrifugal-
Pumpen**



**Membran-
Pumpen**



**fahrbar oder stationär
mit Benzin-, Diesel- oder Elektromotor**

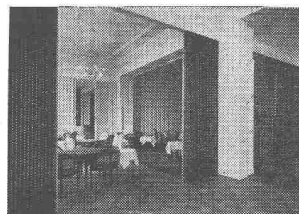
Alleinvertretung für die Schweiz:

U. AMMANN

Maschinenfabrik AG.

LANGENTHAL

Telephon (063) 2 27 02



Ob es sich um die Unter-
teilung grosser **RÄUME**
oder die Abtrennung klei-
ner **NISCHEN** handelt,
immer löst die dauerhafte

MODERNFOLD

Harmonikatur Ihre Aufteilungsprobleme spielend leicht.

Die dekorative Falttüre ist in jeder Grösse, in den modern-
sten Farben und Farbkombinationen, in Bogenform und mit
elektrischem Antrieb lieferbar.

Die Türe benötigt keine Bodenführung und läuft
daher auch ohne weiteres über Teppiche.

Fabrikation und Montage durch:

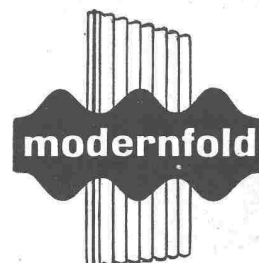
ERBA AG.

Holz- und Metallwarenfabrik

ERLENBACH

Zürich

Telephon (051) 90 42 42



STANDARD

VERNIS

LACKE

In Lagerräumen, Maschinen- und Kellerräumen verhindert man
Staubentwicklung und schützt Zementböden vor mechanischer Beanspruchung durch

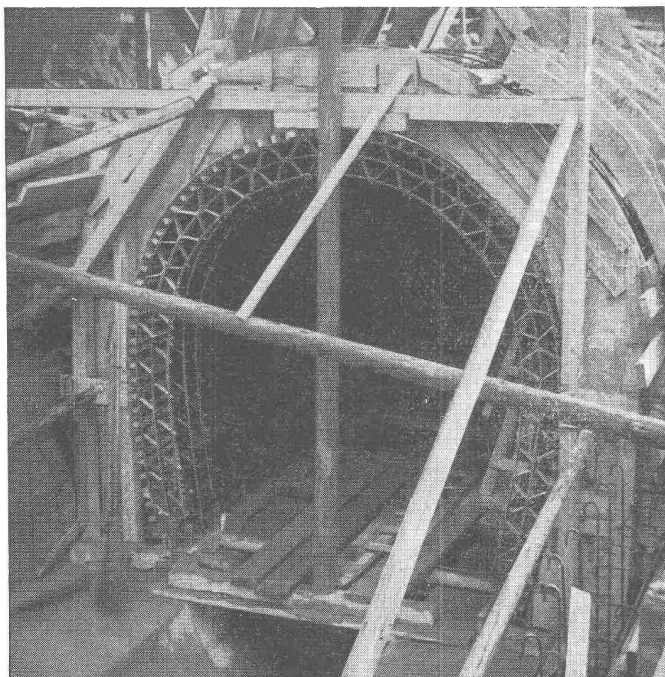
Zementboden-Anstriche

Geringe Kosten, einfache Reinigung, widerstandsfähig — dazu modern, gute Präsen-
tation, frohe Atmosphäre. Staubverhütung vermindert Materialverluste und verbessert
die hygienischen Verhältnisse. Verlangen Sie Prospekt, Farbmuster und Preisliste.

STANDARD LACK- & FARBENWERKE AG

ZÜRICH-ALTSTETTEN

TEL. (051) 52 11 52



Kanalisation des «Flon» in Lausanne, ausgeführt durch die Fa. Cobal, Lausanne

FLEXIBLER BK-SCHALUNGS-TRÄGER zur

Einschalung beliebig gekrümmter Flächen

Der flexible BK-Schalungsträger wurde mit grossem Erfolg bei folgenden Objekten eingesetzt:

Shed-Dächer, Kuppeln, Rundbehälter, Silos, Tunnel- und Stollenprofile, Hochkamine, Fernsehturm, Bogenbrücken.

Planen Sie Ihr nächstes Bauvorhaben unter Verwendung des FLEXIBLEN BK-SCHALUNGSTRÄGERS — ein Versuch, der sich bestimmt lohnen wird.

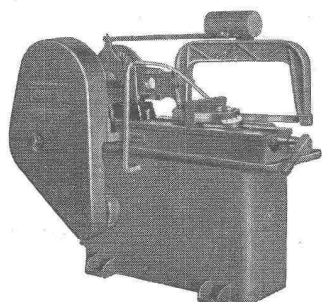
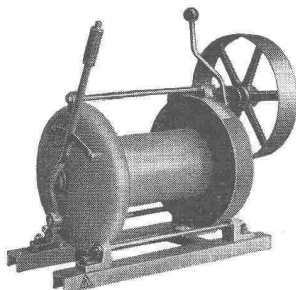
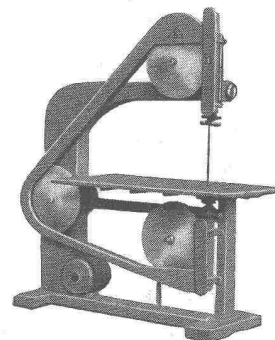
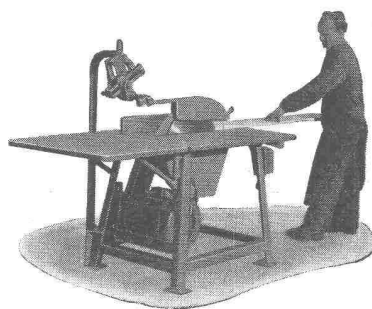
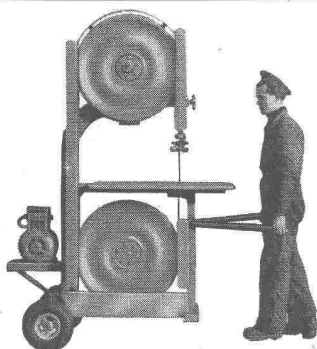
Unsere Mitarbeiter stehen Ihnen für Beratungen und Trägereinbauten gerne kostenlos zur Verfügung.

Verlangen Sie Prospekte und Preisofferten.

Fabrikation und Vertrieb:

FIXTRÄGER A.G. ETZGEN / Aarg.

Telephon (064) 7 42 65



Praktische Maschinen für den Bauplatz

BANDSÄGEN und **KREISSÄGEN** mit Benzin- und Elektromotor in verschiedenen Ausführungen

KALTSÄGEN zum Schneiden von Eisenprofilen etc.

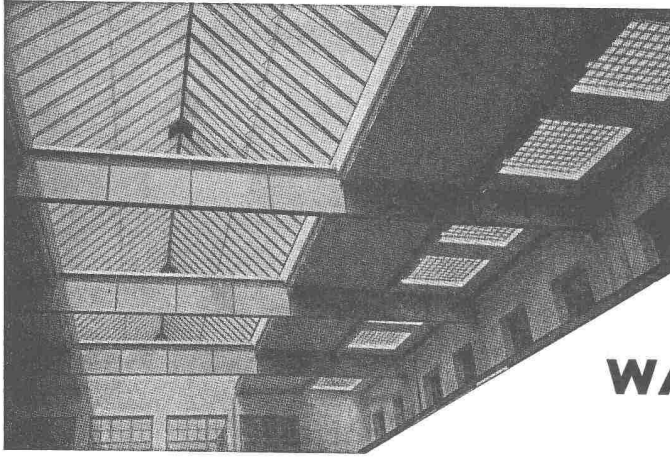
Wir liefern ferner:

SEILBAHNEN für Materialtransporte aller Art / Einzelteile zu Seilbahnen

SEILWINDEN, Aufzugwinden mit Benzinmotor, Schlittenwinden, Motorfahrwinden, Windwerke für eine Zugkraft bis 10 Tonnen

L. E. Küpfer

Maschinenfabrik Steffisburg



Kittlose

Glasdächer

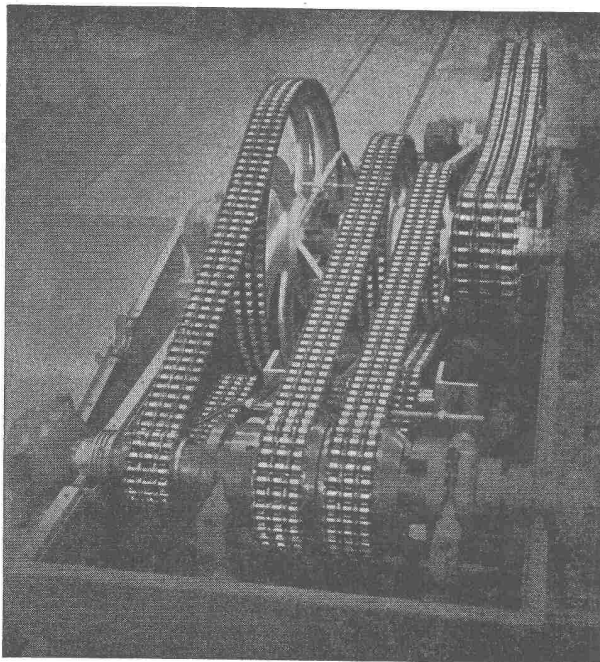
Glasbeton-Oberlichter, bege- und befahrbar

Glasbaustein-Wände

WALTHER & MÜLLER * BERN

Telephon (031) 2 49 12

RENOLD-ANTRIEBE



längste Lebensdauer
für störungsfreien Betrieb
ruhigen Lauf

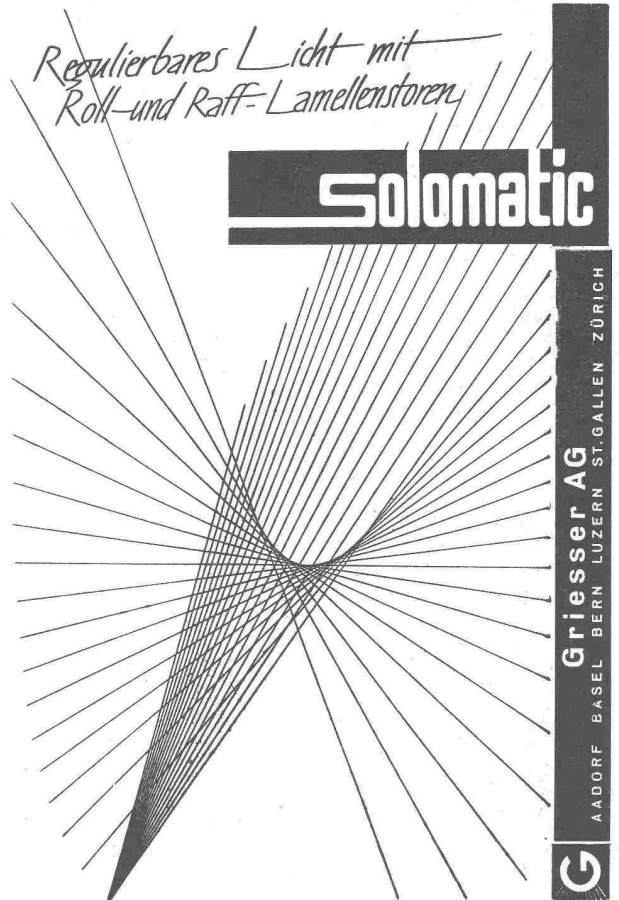
kurze Achsdistanzen
kleinste Breiten
hoher Wirkungsgrad

Ab Lager:

W. EMIL KUNZ * ZÜRICH 27

Gotthardstrasse 21 - Telephon (051) 27 30 57

*Regulierbares Licht mit
Roll- und Raff-Lamellenstoren*

Solomatic


Griesser AG
AADORF BASEL BERN LUZERN ST. GALLEN ZÜRICH



Fachmännische Beratung und Ausführung

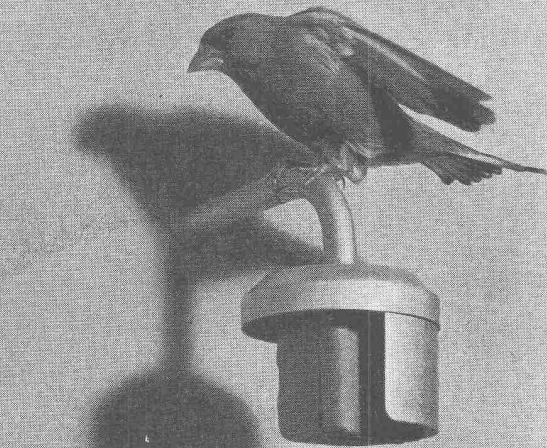
**Lüftungs-
Anlagen**

**HENRI WEGMANN Ing.
WINTERTHUR**

Telephon (052) 27710

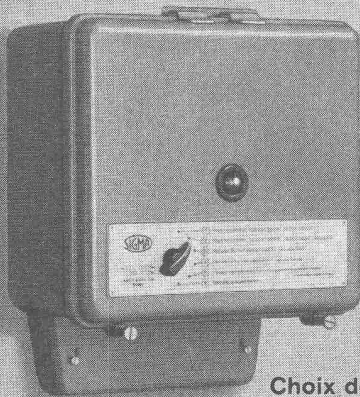


**Régulation automatique du chauffage central,
sensible aux variations atmosphériques**

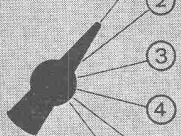


Maintient une température ambiante constante, indépendante des variations de température extérieure, du vent, du rayonnement solaire etc.

L'appareillage SIGMA est amorti en peu de temps.
Economie de combustible de 10 à 15%.

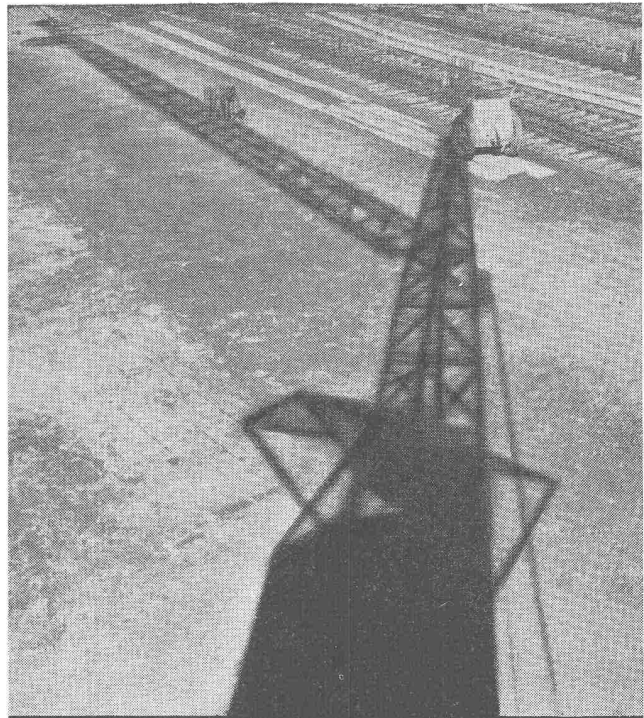


**Choix de programmes
des plus simples**

- 
- ① Température ambiante normale de jour, réduite de nuit
 - ② Température ambiante normale de jour, chauffage déclenché de nuit
 - ③ Température ambiante réduite de jour et de nuit
 - ④ Température ambiante normale de jour et de nuit
 - ⑤ Régler la température de l'eau chaude au thermostat de chaudière
 - ⑥ Chauffage déclenché

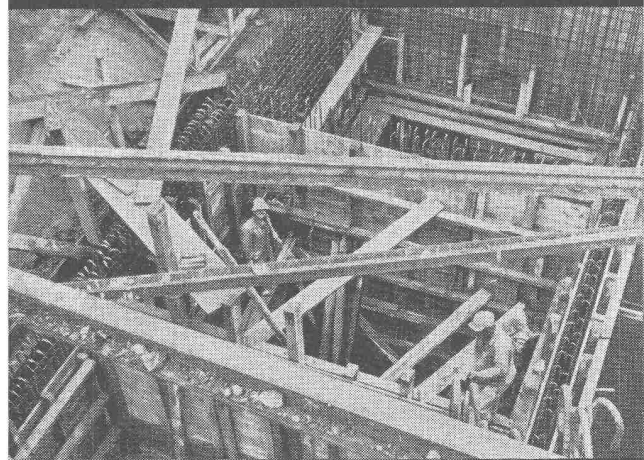
In 2905f

LANDIS & GYR SA. Zoug



Barra

Beton- und Mörtelzusätze



Abdichtung und Schutz von Fundamenten, Kanalisationen, Tunnels, Reservoirs, Bassins
Gegen Grundwasser, Wassereinträge, aufsteigende Feuchtigkeit

Für hochwertigen Beton bei stark beanspruchten Betonkonstruktionen, für vorgespannten Beton, für Stauwasser- und Pumpbeton

MEYNADIER

AG

Zürich	Vulkanstr. 110	Tel. 051 / 52 22 11
Bern	Murtenstr. 36	Tel. 031 / 2 90 51
Lausanne	Grand-Chêne 2	Tel. 021 / 23 41 40

Ruhig...



arbeitet in *Fluoreszenzröhren-Beleuchtungsanlagen* das **KNOBEL-VACO-Vorschaltgerät**.

Jede Fluoreszenzröhre benötigt ein Vorschaltgerät. Es ist — von aussen unsichtbar — in den Beleuchtungskörper eingebaut. Dringen Sie daher beim Kauf von Beleuchtungskörpern darauf, dass diese mit dem sicher und brummfrei funktionierenden KNOBEL-VACO-Vorschaltgerät ausgerüstet sind.

KNOBEL  ENNENDA

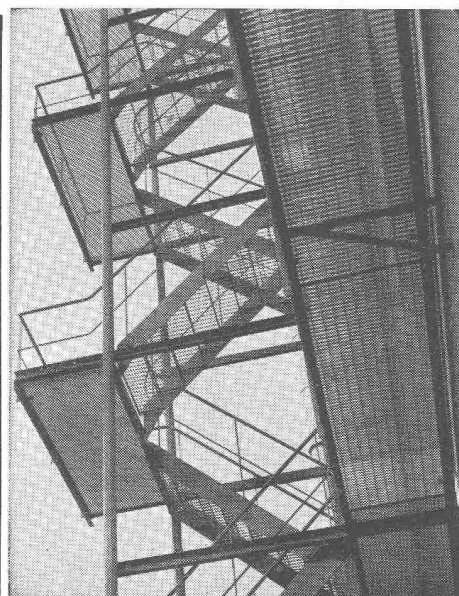
Grösste und älteste Vorschaltgerätefabrik der Schweiz
Vertreten durch: Ernst Scherer, Freudenbergstr. 59, Zürich 7,
Telephon 051/24 33 85

Auch das *Knobel-Perfektstart-Gerät* ist ein VACO-Gerät. Es besitzt hervorragende Zündeigenschaften.

TEL. 051/933232

WALLISELEN-ZH

SIEGFRIED **Keller** ^{CO}



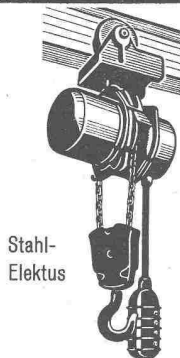
Treppenhufen und Podeste

Begeh- und befahrbare Roste
Abdeckungen

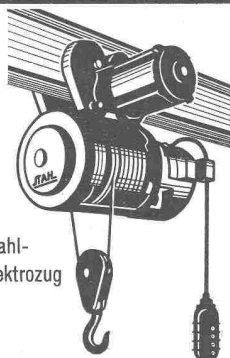
Sämtliche Gitterrostkonstruktionen
System WEMA

MERK

für Hebezeuge



Stahl-
Elektus



Stahl-
Elektrozug



- Klein-Elektrozüge

Tragkraft 100 — 500 kg. Für Drehstrom und Wechselstrom, auch mit Schnell- und Feinhub lieferbar.



- Elektrozüge

Tragkraft 500 — 10.000 kg in allen Variationen. Grosses Lager in Dietikon. Elektrozüge mit Explosionsschutz nach den neuesten Vorschriften.



- Schwer-Elektrozüge

Tragkraft 20.000 — 80.000 kg.

Hans Merk Maschinenfabrik **Dietikon/ZH**
Telefon 051/91 91 21



Finanzielle Probleme

besprechen Sie am besten mit den
Fachleuten eines leistungsfähigen
Bankinstitutes. — Kommen Sie zu
uns, wir beraten Sie gern.



SCHWEIZERISCHE VOLKSBANK

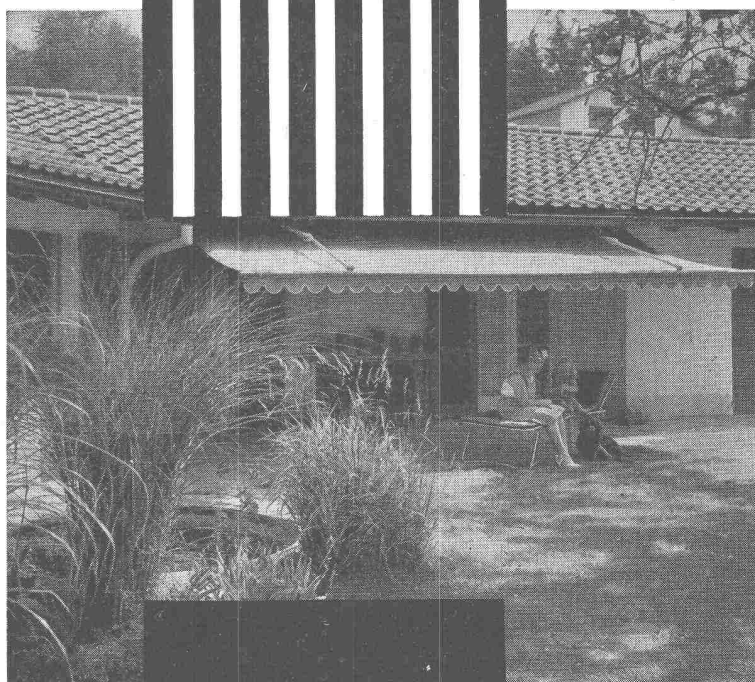
**Die Sonnenstore Schenker gibt
das Licht auch dem, der Schatten liebt.**

Wie unter Bäumen im Schatten —
trotz Sommerhitze — dank der soliden,
farbigen Schenker-Sonnenstore.
Mit Knickarm, für Hand- oder Motorantrieb
spielend leicht zu bedienen.
Verlangen Sie Offerte von Emil Schenker AG
Storenfabrik, Schönenwerd.

SchenkerStoren

**Storenfabrik
Emil Schenker AG Schönenwerd
Telephon (064) 31352**

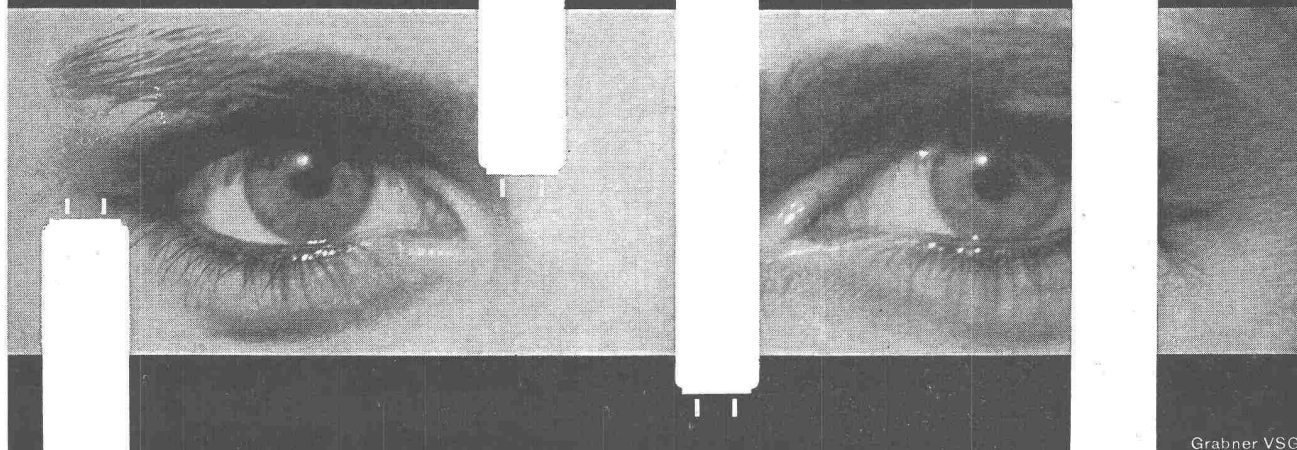
Zürich, Zähringerstrasse 26	Tel. (051) 32 65 60
Basel 6, St. Albanthalstrasse 15	Tel. (061) 22 93 81
Bern, Balderstrasse 26	Tel. (031) 7 57 80
Luzern, Tribschenstrasse 28	Tel. (041) 2 98 27
Lausanne, 12 Bis. Pl. St. François	Tel. (021) 23 45 47
Lugano, Lugano-Breganzona	Tel. (091) 2 22 13
Genf, 12 Rue Louis de Montfalcon	Tel. (022) 25 37 80
Solothurn	Tel. (065) 2 58 11



OSRAM

Mit Osram-Fluoreszenzlicht
richtig sehen - besser arbeiten

Über die zweckmässige Anwendung
beraten Sie unsere erfahrenen
Lichttechniker kostenlos
und unverbindlich.
Osram AG, Zürich 22, Tel. (051) 32 72 80



Grabner VSG

Fortschrittlich bauen . . .mit *Elastizell*

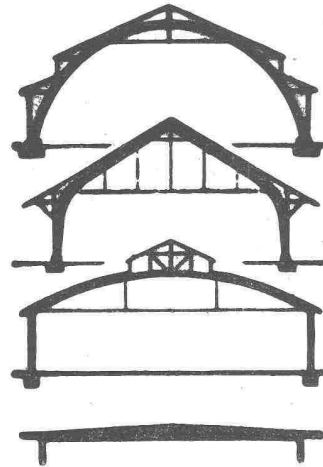
dem wasserundurchlässigen, wärme- und kälteisolierenden Poren-Beton!

Vorteile: unübertroffen rasche Erhärtung und Austrocknung, Raumbeständigkeit, schallisolierend, grosse Strapazierfähigkeit.

Verwendung: als Gefällsbeton und therm. Isolierung für Flachdächer, Unterlagsböden (besonders über nicht unterkellerten Räumen), Innen- und Aussenverputz und für Fernheizkanäle.

powa ag

Isolier-Baustoffe
Bluntschliweg 5 Zürich 2
Telephon (051) 27 51 44

**B. ZÖLLIG
SÖHNE**

Holz-Konstruktionen
ARBON

Spezialität
**AUSFÜHRUNG in der
HETZERBAUWEISE**

FÜR LAGER-, TURN- UND
FABRIKHALLEN
LEHRGERÜSTE UND
KIRCHEN
RISSFREIE SÄULEN



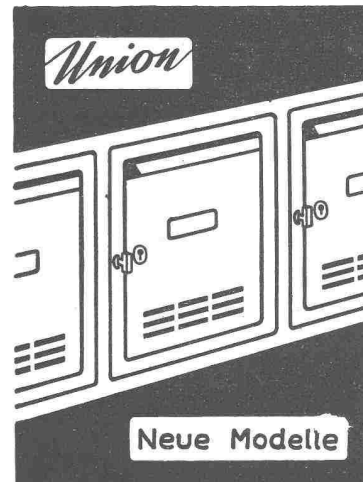
23.-31. MÄRZ 1957
**4. Süddeutsche
BAUMASCHINEN
AUSSTELLUNG
MÜNCHEN**

Auch Sie werden
zur **BAUMA 57**,
einer Veranstaltung
der permanenten
Bayerischen
Bau-Musterschau
in München erwartet

Über 500 Aussteller
der **BAUMA 57** und
der Bayerischen
BAUMUSTERSCHAU
zeigen ihre neuesten
Produktionen



23.-31. MÄRZ 1957
**4. Süddeutsche
BAUMASCHINEN
AUSSTELLUNG
MÜNCHEN**

**Brief- und
Milchkasten
Mauerkassen**

Union-Kassenfabrik AG.
Postfach Zürich 40
Telephon (051) 521758

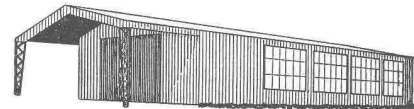
Neue Modelle

Verlangen Sie Prospekt Nr. 49

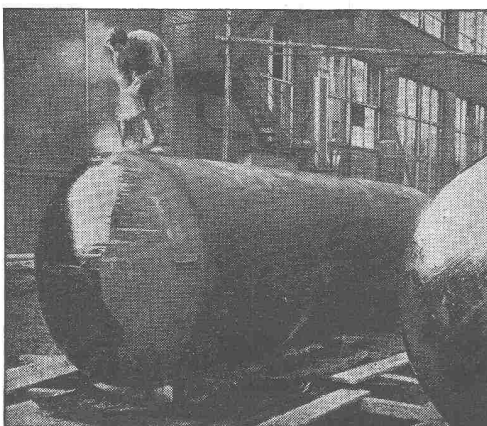
POLYNORM

FABRIK- UND LAGERHALLEN
AUSSTELLUNGSHALLEN
WERKSTÄTTEN
BARACKEN
GARAGEN
usw.

TECHN. EINWANDFREIE STAHLKONSTRUKTION
FREIE ÜBERSPANNUNG 15 bzw. 22 m
LÄNGE NACH BELIEBEN, ABGESTUFT AUF
JEWEILS 6,10 m
KURZE LIEFERFRISTEN
AUSSERST GÜNSTIGE PREISE



POLYNORM-STAHLBAU, Zürich 8
NIEDERHOFENRAIN 22, TELEPHON (051) 34 54 89

**„WABERIT“-TANKISOLIERUNG**

Die Tankisolierung ist seit Jahren eine Spezialität unserer Firma.

Langjährige Beobachtungen haben erwiesen, dass das «Beerdigen» eines Tanks nur mit dem üblichen hauchdünnen Teer- oder Asphalt-Anstrich unmöglich den vorhandenen Gefahren der Rostanfressungen und vagabundierenden elektrischen Strömen Einhalt gebieten kann.

Die Kontrolle des Waberit-Belages mit unserem patentierten Prüfgerät gewährleistet eine absolut wasserundurchlässige Isolierung. Belagstärke ca. 3—4 mm. Isolierung auf der Baustelle.

EMPA gepr. 29853/1

Referenzen, Muster und Offerten stehen gerne zur Verfügung.

STRASSENBAUMATERIAL AG. BERN

Neuengasse 28
Tel. (031) 3 21 35