

**Zeitschrift:** Schweizerische Bauzeitung  
**Herausgeber:** Verlags-AG der akademischen technischen Vereine  
**Band:** 75 (1957)  
**Heft:** 52: 75 Jahre SBZ

## Werbung

### Nutzungsbedingungen

Die ETH-Bibliothek ist die Anbieterin der digitalisierten Zeitschriften auf E-Periodica. Sie besitzt keine Urheberrechte an den Zeitschriften und ist nicht verantwortlich für deren Inhalte. Die Rechte liegen in der Regel bei den Herausgebern beziehungsweise den externen Rechteinhabern. Das Veröffentlichen von Bildern in Print- und Online-Publikationen sowie auf Social Media-Kanälen oder Webseiten ist nur mit vorheriger Genehmigung der Rechteinhaber erlaubt. [Mehr erfahren](#)

### Conditions d'utilisation

L'ETH Library est le fournisseur des revues numérisées. Elle ne détient aucun droit d'auteur sur les revues et n'est pas responsable de leur contenu. En règle générale, les droits sont détenus par les éditeurs ou les détenteurs de droits externes. La reproduction d'images dans des publications imprimées ou en ligne ainsi que sur des canaux de médias sociaux ou des sites web n'est autorisée qu'avec l'accord préalable des détenteurs des droits. [En savoir plus](#)

### Terms of use

The ETH Library is the provider of the digitised journals. It does not own any copyrights to the journals and is not responsible for their content. The rights usually lie with the publishers or the external rights holders. Publishing images in print and online publications, as well as on social media channels or websites, is only permitted with the prior consent of the rights holders. [Find out more](#)

**Download PDF:** 05.04.2026

**ETH-Bibliothek Zürich, E-Periodica, <https://www.e-periodica.ch>**

Nach langjährigen Versuchen und Prüfungen in Labor und Praxis sind wir in der Lage, dem Baugewerbe ein neues Frostschutzmittel anzubieten:

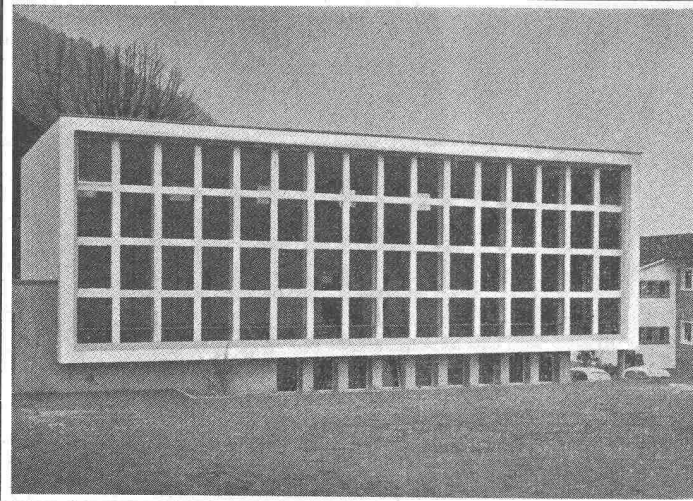
# Friolite OC

- Chlorfrei** Keine Gefährdung der Armierungseisen oder einbetonierter Schlaudern: FRIOLITE-OC ist rostverhindernd.
- Frostschutz** Erniedrigung des Gefrierpunktes des Anmachwassers. Beschleunigung der Beton-Erhärtung. Durchgefrorener Beton mit FRIOLITE-OC-Zusatz kann noch abbinden, wenn auch bedeutend verlangsamt.
- Plastifikator** Herabsetzung des Anmachwasser-Bedarfes bei gleichbleibender Verarbeitbarkeit. Verminderung der gefrierbaren Flüssigkeit. Erhöhung der Festigkeiten und insbesondere der Wasserdichtigkeit.
- Luftporenmittel** Begrenzte Luffeinführung in kugelige Porenform. Verhinderung von Eislinsenbildung und Frosttreiben im Frischbeton. Erhöhung der Frost- und Wetterbeständigkeit beim erhärteten Beton.



**Kaspar Winkler+Co.**

FABRIK FÜR CHEMISCHE BAUSTOFFE - ZÜRICH 48 - (051) 54 77 33  
ST. GALLEN (071) 22 77 41 - BERN (031) 8 57 57 - LAUSANNE (021) 23 28 13



# Vobag

AG. für vorgespannten Beton  
und Zementwarenfabrik

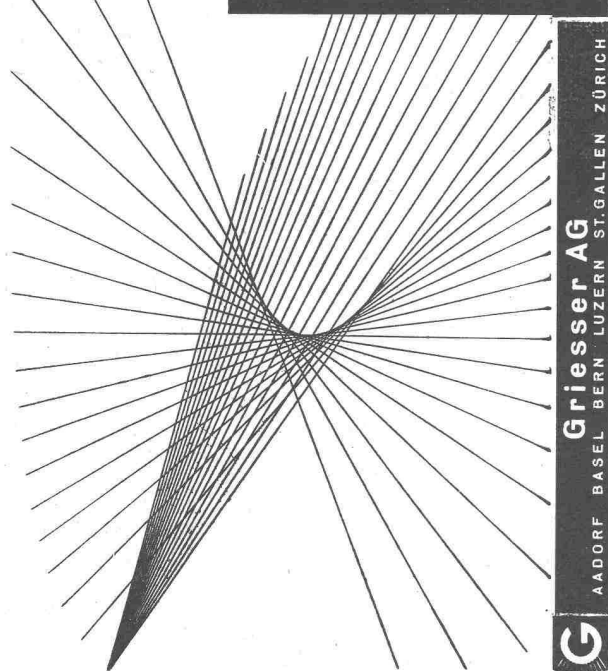
Spezialfirma für hochwertige Betonwaren  
für alle Zwecke

**Adliswil-Zürich - Tel. 91 68 44**

Turnhallenfassade aus vorgespannten Betonelementen

*Regulierbares Licht mit  
Roll- und Raff-Lamellenstoren*

## Solomatic



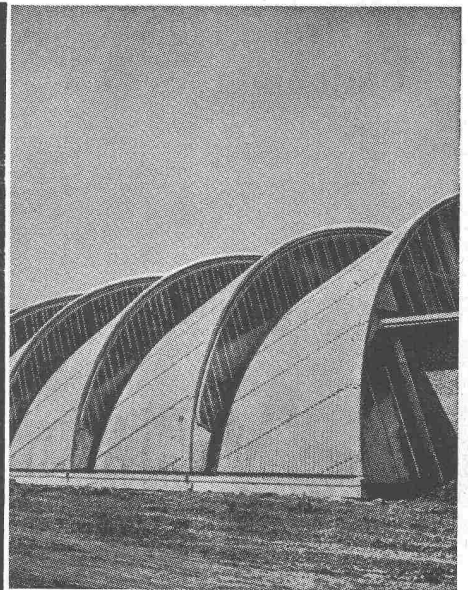
**Griesser AG**  
AADORF BASEL BERN LUZERN ST. GALLEN ZÜRICH

Filialen in der welschen Schweiz: Lausanne und Genf

TEL. 051/933232

WALLISELEN-ZH

SIEGFRIED **keller** CO

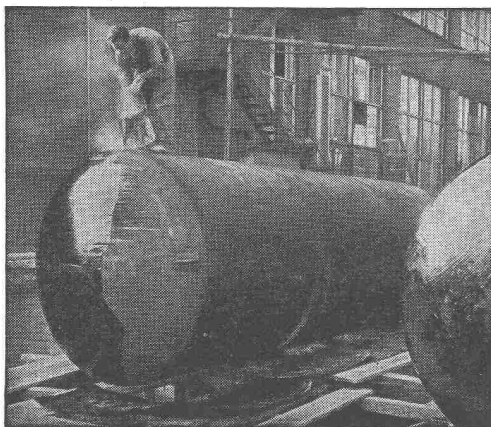


**Kittlose Glasdächer**

System WEMA

Hofüberdachungen und Vordächer

Shedrinnen



## „WABERIT“-TANKISOLIERUNG

Die Tankisolierung ist seit Jahren eine Spezialität unserer Firma.

Langjährige Beobachtungen haben erwiesen, dass das «Beerdigen» eines Tanks nur mit dem üblichen hauchdünnen Teer- oder Asphalt-Anstrich unmöglich den vorhandenen Gefahren der Rostanfressungen und vagabundierenden elektrischen Strömen Einhalt gebieten kann.

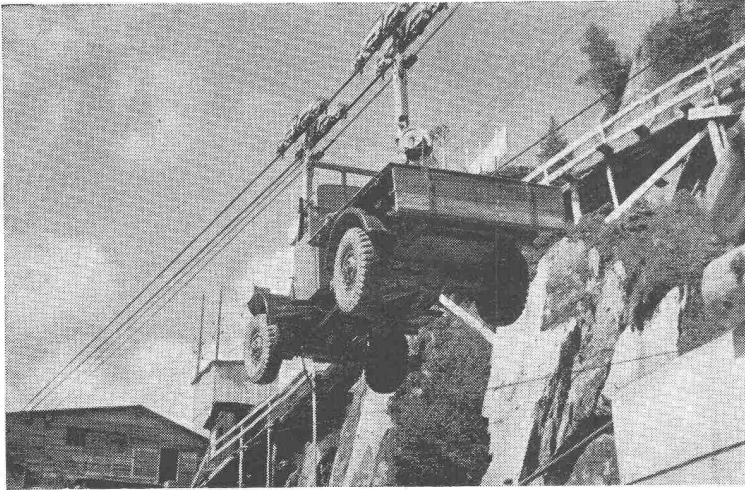
Die Kontrolle des Waberit-Belages mit unserem patentierten Prüfgerät gewährleistet eine absolut wasserundurchlässige Isolierung. Belagstärke ca. 3—4 mm.

Isolierung auf der Baustelle.

EMPA gepr. 29853/1

Referenzen, Muster und Offerten stehen gerne zur Verfügung.

**Strassenbaumaterial AG. Bern** Wankdorffeldstrasse 70  
Telephon (031) 8 31 34



## SEILBAHNEN SEILWINDEN

- für Materialtransporte aller Art
- für Schwertransporte bis 10 t
- für Touristik mit Eidg. und Kant. Konzession

Seit Jahren sind wir im Seilbahnbau spezialisiert, wir liefern auch Einzelteile für bestehende Anlagen. - Erstellung von Projekten.

**L. & E. Küpfer**

**Maschinenfabrik \* Steffisburg**

(033) 2 23 42



**Lastwagen**  
**Kipper**  
**Schlepper**  
**Stationäre Motoren**  
**Cars**  
**Omnibusse**  
**Trolleybusse**



**AKTIENGESELLSCHAFT ADOLPH SAURER**

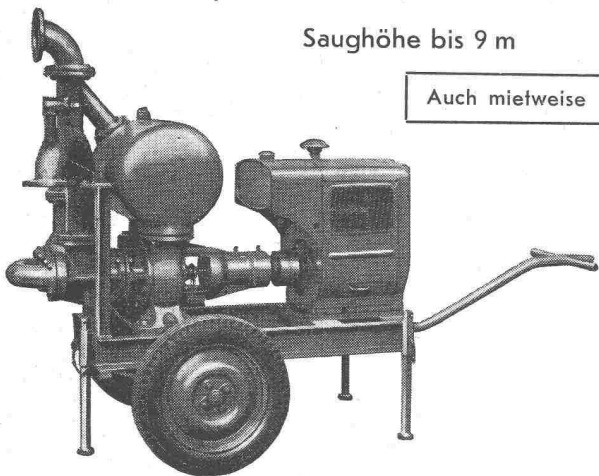
Reparaturwerkstätten und Ersatzteillager in Arbon, Basel, Bern, Morges, Zürich

Selbstansaugende ventillose  
**Baupumpen**

System «Lauchener»

Saughöhe bis 9 m

Auch mietweise



Leistungen 1—5000 l/sek. Kein Bodenventil. Keine Klappe im Saugstutzen. Keine Hilfs-Vakuumpumpe. Jederzeitiges automatisches Ansaugen auch nach Luffeintritt im Saugrohr. Keine reibenden, sich abnützenden Dichtungsflächen, daher störungsfrei auch bei Schlamm-, Sand- und Kiesförderung.

**Maschinenfabrik a. d. Sihl AG. Zürich**

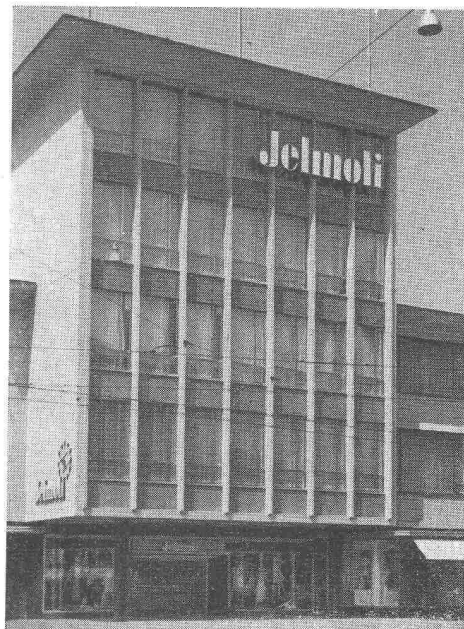
Gegründet 1871

Telephon (051) 23 35 14



**Gebr. Tuchs Schmid AG.**  
**Frauenfeld und Zürich**

**Leichtmetallfenster**



**Rascher, bequemer  
horizontieren!**

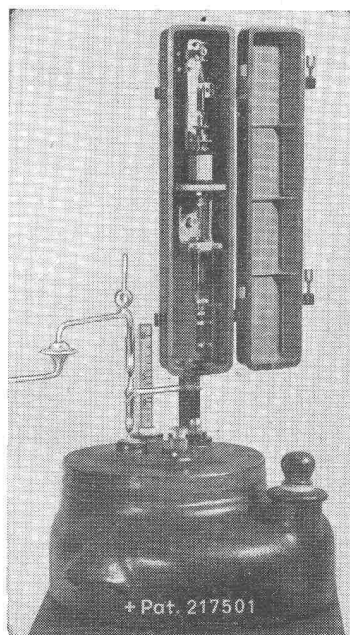
Mit einer Handbewegung ist das neuartige **Bau-Nivellier GK 0** grobhorizontiert und mit der Feinkippschraube in Sekunden ablesebereit! Erstklassige Fernrohroptik. Leistungsfähig, robust, präzise und doch nur **Fr. 342.-** mit Stativ A und Behälter.

Verlangen Sie Prospekt GK 524 von  
Kern & Co. A.G., Aarau—  
Tel. 064 21112



**Dosierapparate für Flüssigkeiten**

Schweizer Erzeugnisse «DOSAP» Patente + Hottinger +



Erprobt  
und  
bewährt

Entkeimen  
von Wasser

Neutralisieren  
von Abwasser

Zubereiten  
von Spülwasser

Abfüllen, Verteilen  
Beimischen

Einfach  
Präzise  
Zuverlässig

Ungefährlich

Preiswürdig

Anpassbar an alle  
Verhältnisse

◀ Ausführung für  
kleine und mittlere  
Anlagen

Auskünfte, Referenzen und  
Besichtigung beim Fabrikanten

+ Pat. 217501

**FR. HOTTINGER, Ing., Techn. Bureau, BASEL**

Laufenstrasse 70 · Telephon (061) 34 47 21

Inhaber: **R. Buol**

Vertretungen:

Westschweiz: CLENSOL S. à. r. l., spécialistes de l'eau, LUTRY  
Südschweiz: E. Boffani, studio tecn. idraul., Lugano

# LOCHER & CIE

BAUINGENIEURE UND BAUNTERNEHMER

ZÜRICH

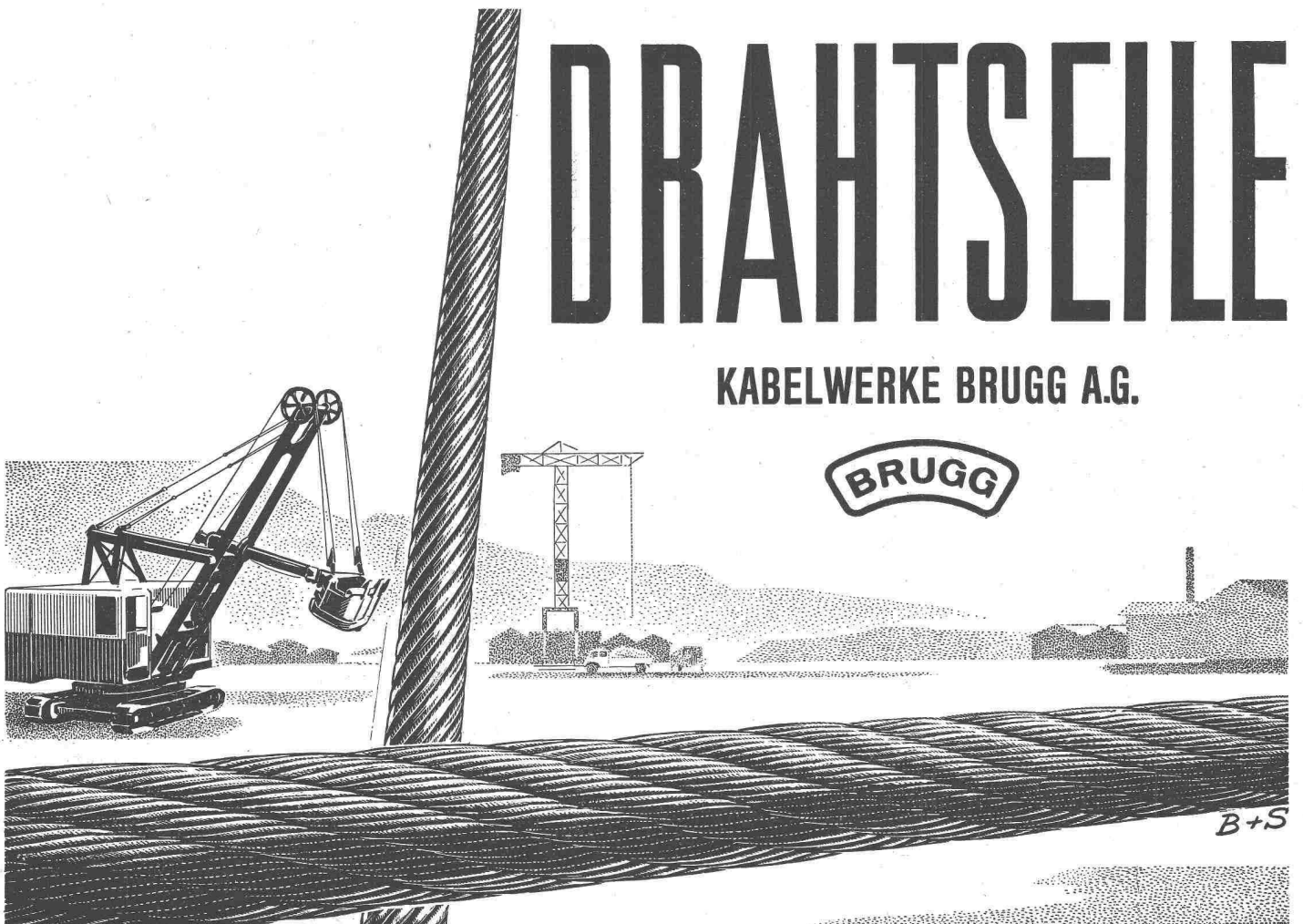
Hoch- und Tiefbau

Zimmerei Frankipfahl-Fundationen

Projektierung

Bauleitung

Ausführung



# DRAHTSEILE

KABELWERKE BRUGG A.G.



B+S



**Heizkosten sparen!**

Durch zu langes Offenhalten der Türen geht viel Wärme verloren. Automatische Türbefähigung hilft, die Oeffnungszeiten auf ein Minimum zu beschränken. Kleinerer Wärmeverlust, weniger Durchzug, weniger Absenzen helfen den TORMAX-Türöffner schon in kurzer Zeit zu amortisieren.



**Sanderer**  
MOTOREN AG.  
BÜLACH-ZÜRICH  
TELEFON (051) 96 11 43



### Gipser Zacchetti findet:

Mit Lotzwiler Rabitz bin ich doch immer am besten bedient!

**SDL**

**SCHWEIZERISCHE  
DRAHTZIEGELFABRIK AG  
LOTZWIL**

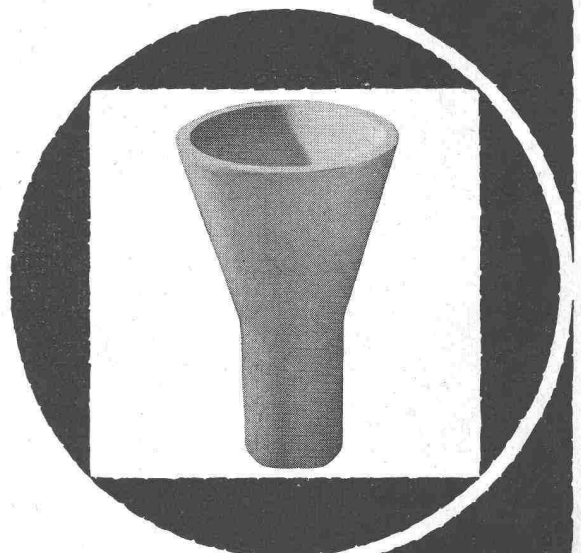


Zähneschleifen an eingesandten Stirn- und Schraubenträdern



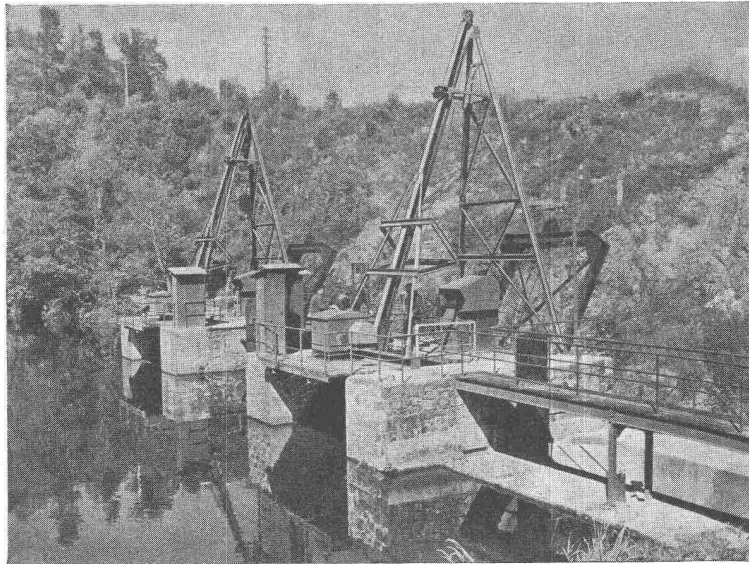
**Geschliffene Zahnräder**  
Sauter/Bachmann & Cie.  
Zahnradfabrik  
Netstal Gl.

Feuerfeste Erzeugnisse  
Steinzeugbodenplatten



**Tonwerk Lausen AG**

**TL**



## Rechen und Rechenreinigungsmaschinen

für Kraftwerke, Pumpstationen, Kläranlagen usw.

Maschinenfabrik  
**JONNERET AG.**  
Genf (Jonction)



Gepflegter Innenausbau in NOVOPAN Nussbaum furniert



die ideale Platte für  
**Bau**  
**Innenausbau**  
**Möbelbau**

**NOVOPAN AG., Klingnau** Telefon (056) 513 35/36

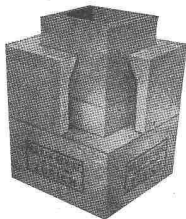


# WALTER J. HELLER AG.

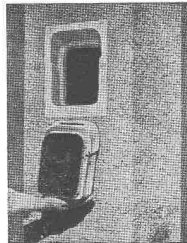
## BAUUNTERNEHMUNG

BERN - SCHLOSSTRASSE 131 - TEL. (031) 5 1112

**Baue schnell und gut ...**



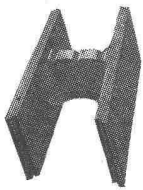
Kamine



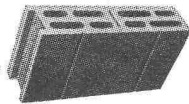
Russtüren

Vulkan-Baustoffe

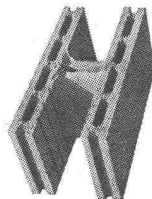
**SPRING + SÖHNE**  
ZÜRICH UND DIETIKON  
Telephon (051) 52 51 55



Schalungssteine



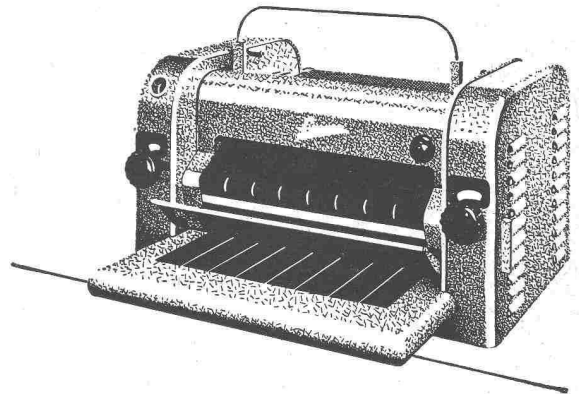
Zwischenwandsteine



Isoliersteine

**... baue mit SPRING-Steinen**

## LICHTPAUS- MASCHINEN



Das passende Modell für jeden Bedarf

**A. MESSERLI - ZÜRICH 2**



Fabrik technischer Papiere  
Telephon (051) 27 12 33

## Gebrüder Polti Granitindustrie Grono (Misox)



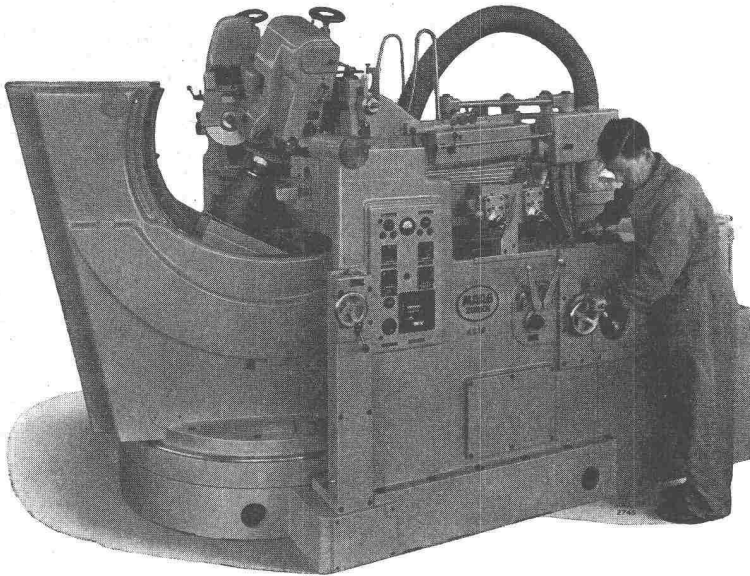
Etablissement, versehen mit den modernsten Maschinen. für die Bearbeitung von Boden- und Trittplatten, Fensterbänken, Türeinfassungen, Denkmälern usw. Spezialität für Gartenbau.

**Eigene grosse Steingrube im CALANCATAL**

Telephon (092) **6 11 29**

Rationelles und hochpräzises Kegelschleifen auf der

## MAAG - Kegelschleifmaschine Typ KS-42



Die nach dem Abwälzverfahren selbsttätig arbeitende MAAG-Schleifmaschine KS-42 eignet sich zum genauen Einzel- und Serienschleifen von Kegelschleifmaschinen bis 420 mm Durchmesser.

Auf der MAAG-Kegelrad-Prüfmaschine Typ KP-42 werden die zur Erzielung der Auswechselbarkeit der Kegelschleifmaschinen notwendigen Messungen mit höchster Genauigkeit durchgeführt.

← Kegelschleifmaschine Typ KS-42

# MAAG-ZÄHNÄDER A.G. ZÜRICH (SCHWEIZ)

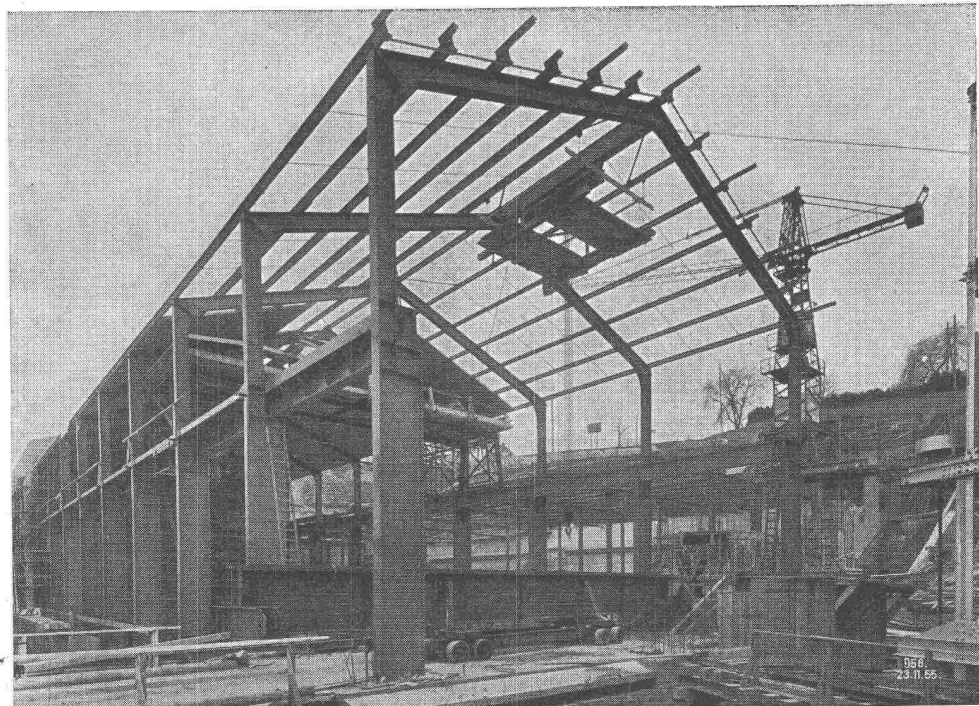
## HÜBSCHER & CO., SCHAFFHAUSEN

MASCHINEN- UND STAHLBAU

EBNATSTRASSE 131 TELEPHON (053) 53519



**Industriebau**  
**Stahlhochbau**  
**Stahlwasserbau**  
**Brückenbau**  
**Kran- und Förderanlagen**  
**Verladebrücken**  
**Windenantriebe**

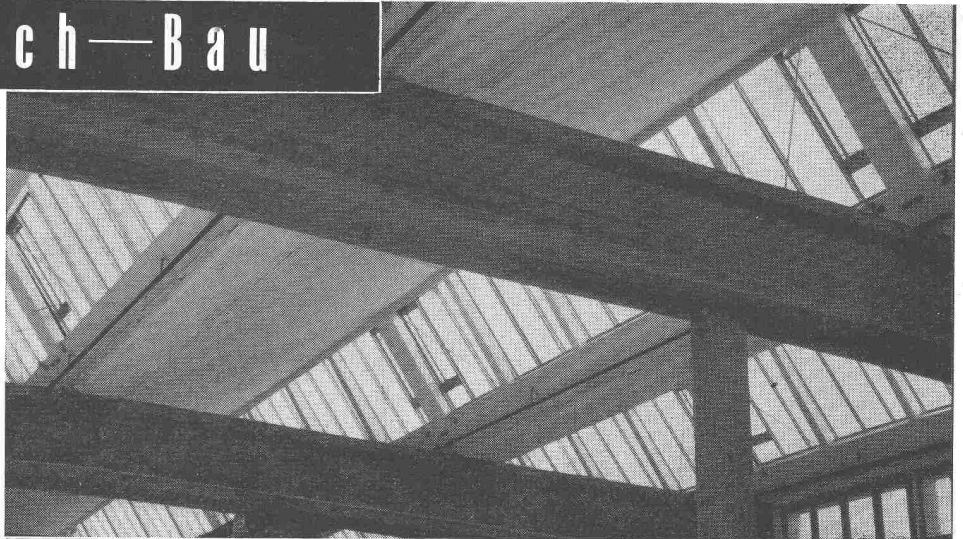


MASCHINENHAUS MIT SCHALTANLAGE

K. W. RHEINAU

# Glasdach—Bau

Glasdach-Bau  
seit über 50 Jahren  
unsere Spezialität

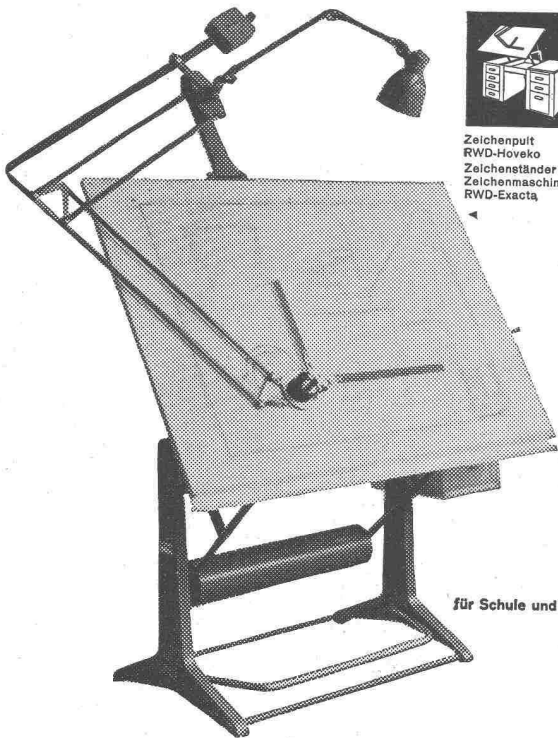


Jakob



Söhne

ZÜRICH 2 Allmendstr. 7 Tel. 051/25 79 80



RWD-Stühle und Hocker



Zeichenständer RWD-Rex

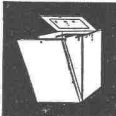


Zeichenpult RWD-Architekt



Vertikalplanschränke RWD-Exacta PV

Zeichenpult RWD-Hoveko Zeichenständer und Zeichenmaschinen RWD-Exacta

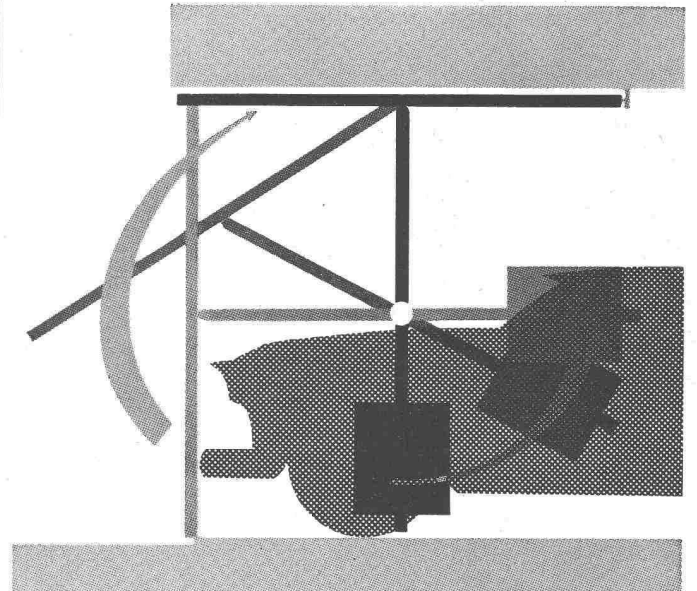


RWD-Schulmöbel

## RWD

für Schule und Technik ein Begriff

Reppisch-Werk AG.  
Dietikon-Zürich  
Glaserstr.  
Maschinenfabrik  
Möbelfabrik  
Tel. (051) 91 81 03  
gegr. 1906



## Garagetor-Problem gut gelöst

mit neuem norm-Kipptor

### Metallob AG Zürich 47

Anemonenstrasse 40 Telefon 051 / 52 13 00

Ausschneiden

Bitte um Unterlagen über

Name

Strasse

Adresse

norm-Kipptore .....

norm-Flügel Tore .....

norm-Schwenktore .....



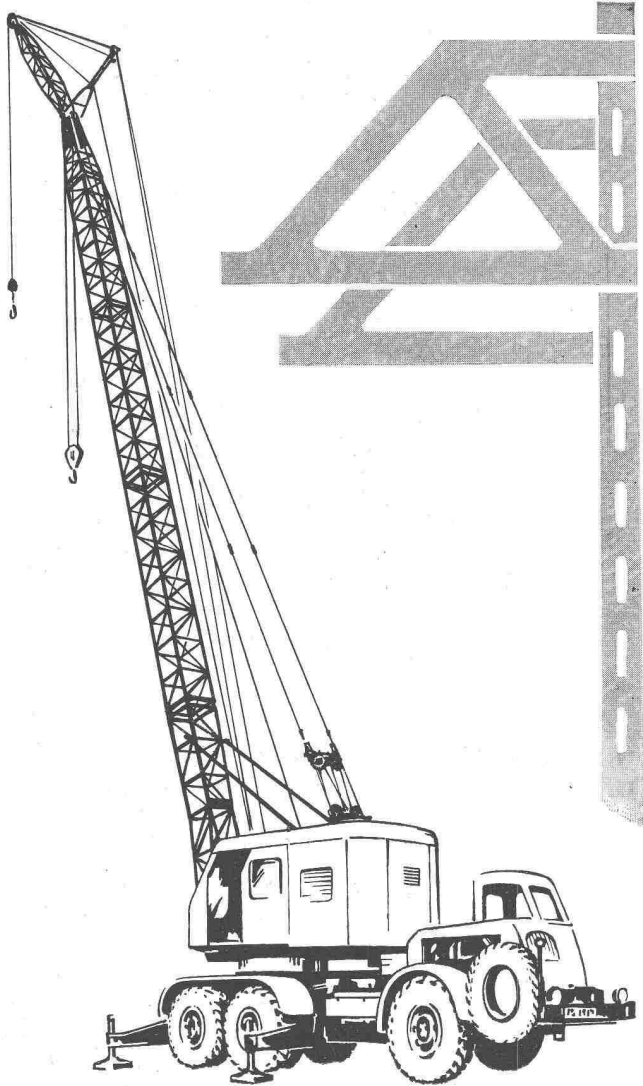
Tel. (051) 52 51 11

Asphalt-Isolierungen

Flachdach-Beläge

Kork-Isolierungen

in zuverlässiger Ausführung



**60 G**

ein strassengängiger Kran für höchste Ansprüche an Leistung und Vielseitigkeit, für alle Gebiete der Bauwirtschaft geeignet, im Einsatz hervorragend bewährt. Tragkraft am Grundausleger bis zu 20 t. Bei verlängertem Ausleger und geringerer Belastung Hubhöhen bis zu 37 m erreichbar.

**KRUPP-ARDELT**

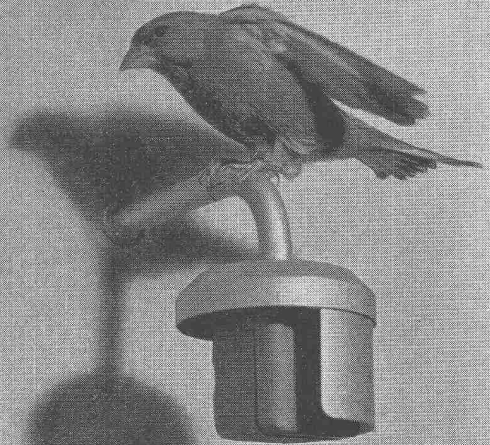
G. M. B. H.  
WILHELMSHAVEN

Generalvertretung für die Schweiz:

**Heinrich Gertsch, Zürich 46**

Zehntenhausstrasse 15, Tel. (051) 46 64 90

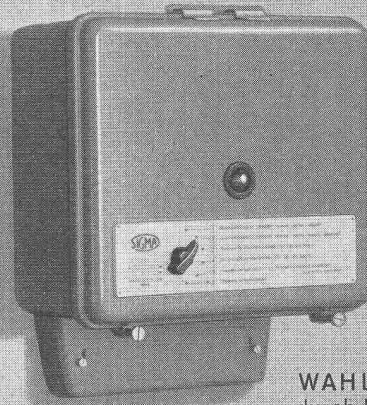
## Die witterungsabhängige automatische Zentralheizungs-Regulierung



**SIGMA**  
LANDIS & GYR

Hält eine gleichmäßige Raumtemperatur, unabhängig von der Witterung, der Außentemperatur dem Windeinfluß, der Sonnenstrahlung etc.

Amortisierung der Anlage in kurzer Zeit! Brennstoffeinsparung von 10–15 Prozent.



**WAHLPROGRAMM**  
durch Einknopfbedienung.

- 1 Raumtemperatur tagsüber normal, nachts reduziert.
- 2 Raumtemperatur tagsüber normal, nachts Heizung abgestellt.
- 3 Reduzierte Raumtemperatur für Tag und Nacht.
- 4 Normale Raumtemperatur für Tag und Nacht.
- 5 Heizwassertemperatur am Kesselthermostat einstellen.
- 6 Heizung ausgeschaltet.

In 2905

**LANDIS & GYR AG. ZUG**

# SCHWEIZER BAUBESCHLÄGE

## INCA

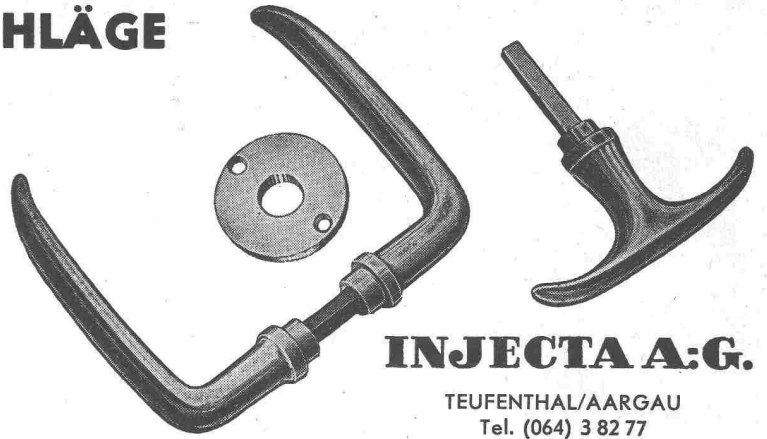


aus hochwertiger  
Neusilber-Legierung

Erstklassige  
Vernicklung und  
Verchromung

Grosse Dauer-  
haftigkeit

Formschöne  
Ausführung



### INJECTA A.G.

TEUFENTHAL/AARGAU  
Tel. (064) 3 82 77

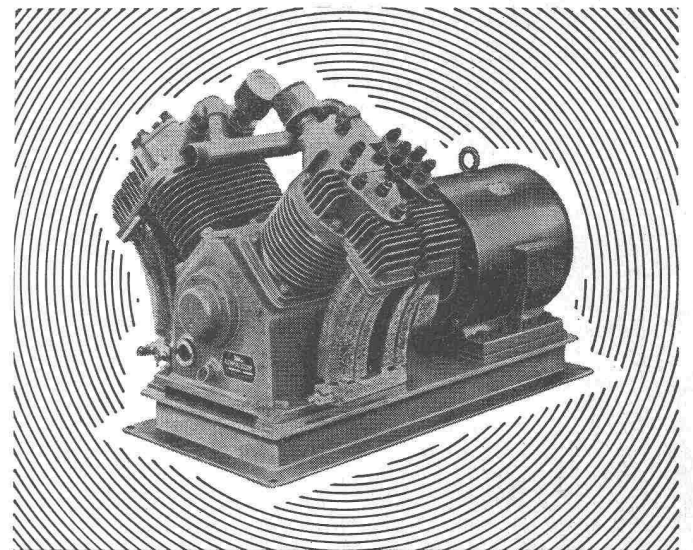


**Nivelliere  
Theodolite  
Messgeräte  
Bandmasse  
Wasserwaagen**

Fordern Sie  
bitte Angebot  
von

## GRAB & WILDI AG

URDORF und ZÜRICH



# Haug KOMPRESSOREN

VAKUUMPUMPEN LUFTFILTER FÜR JEDEN ZWECK  
FRITZ HAUG AG., MASCHINENFABRIK, ST. GALLEN  
AUSSTELLUNG UND VORFÜHRUNG BEI  
ERNST HAUSAMANN & CO. ZÜRICH 3/45  
UETLIBERGSTRASSE 15

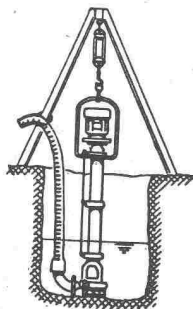
## Abwasser-Pumpen

Fäkalien-Pumpenanlagen

Vollautomatische  
Wasserversorgungsanlagen

## Spezialpumpen

für alle Zwecke der Industrie



### SIHI-PUMPEN AG., FLURLINGEN

Telephon (053) 5 57 87

bei Schaffhausen

## PEDROLI GIUSEPPE S.A.

Bodenplatten- und Kunststeinfabrik  
Wand- und Bodenbeläge

**MENDRISIO / TI**

Telephon (091) 4 41 76



**Qualität ist  
das Spiegelbild  
intensiver Entwicklung**

Geduld und Nerven erfordern die langen vielfältigen Versuche in unserem Laboratorium... in dieser wichtigen Arbeit aber liegen die Keime späterer Erfolge... Labor-Arbeit betrachten wir deshalb als Dienst am Kunden. 7 europäische Fabriken arbeiten heute in Schweizer-Lizenz und fabrizierten 1956 rund 500 000 m<sup>2</sup> WELL-SCOBALIT... diese erfreuliche Entwicklung wird uns auch weiterhin zu Höchstleistungen anspornen.

**Für sämtliche Auskünfte:**

F. A. Gerster, Landhausweg 29, Bern, ☎ (031) 55698; H. Koch, Wildhaus, ☎ (074) 74139; Th. Braunschweiger, Grepperstrasse, Küssnacht (SZ), ☎ (041) 811785; K. Minder, Eigenheimsstrasse 2, Bienne, ☎ (032) 38610; Gétaz, Romang, Ecoffey S.A., Vevey (und Filialen), ☎ (021) 55533; P. Molinari & Ci. S.A., Lugano, ☎ (091) 27801; Glas & Spiegel AG., Basel, ☎ (061) 342522; J. Baumgartner, Rietterstrasse 11, Zürich 2, ☎ (051) 336722.

**SCOBALIT AG ZÜRICH**

☎ (051) 27 27 10 (2 Linien), Löwenstrasse 40

**Sécheron**

**Generatoren und Motoren für Leistungen über 150 kW. Ein- und Dreiphasentransformatoren für jede Leistung und Spannung. Elektrische Ausrüstungen für die Zugsförderung Pumpenlose Gleichrichter Quecksilberdampf und Edelgasfüllung. Selbsttätige Schnellregler für die verschiedensten Anwendungsgebiete. Elektroden und Apparate für die Lichtbogenschweißung.**

**S. A. des Ateliers de Sécheron - Genève**

**Blecharbeiten**

bis 50 mm Stärke

**Behälterbau**

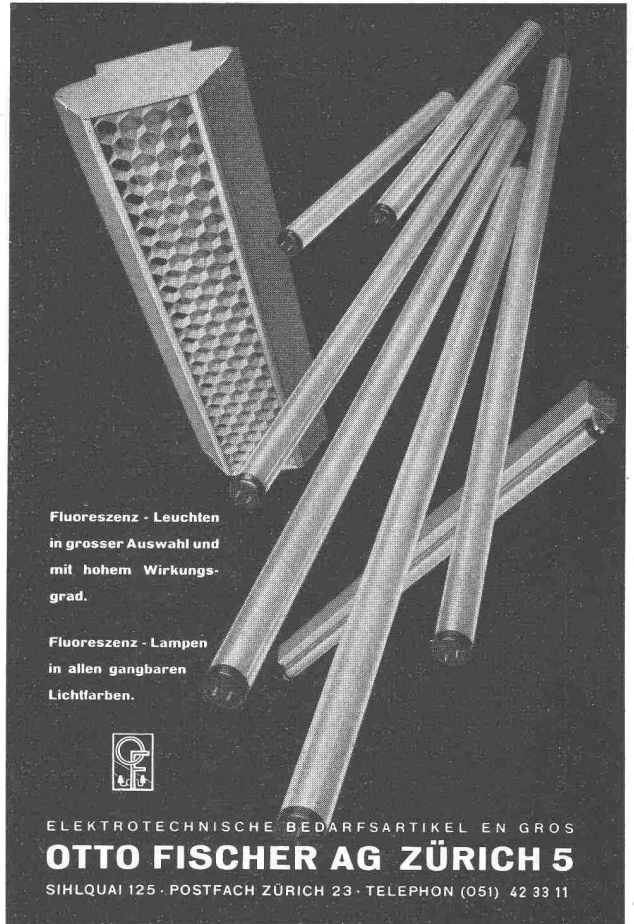
**Stahltreppen**

**Schaufensteranlagen**

**Türen und Tore**


**GEBR. DEMUTH & CIE.  
BADEN**

Telephon (056) 2 54 44 / 2 59 54

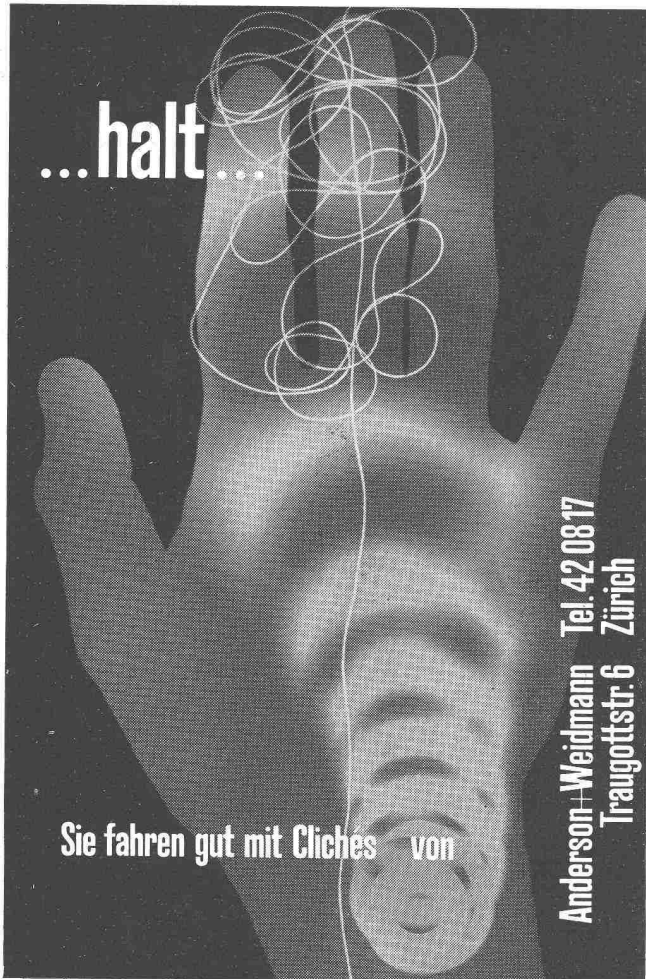


Fluoreszenz - Leuchten  
in grosser Auswahl und  
mit hohem Wirkungs-  
grad.

Fluoreszenz - Lampen  
in allen gangbaren  
Lichtfarben.



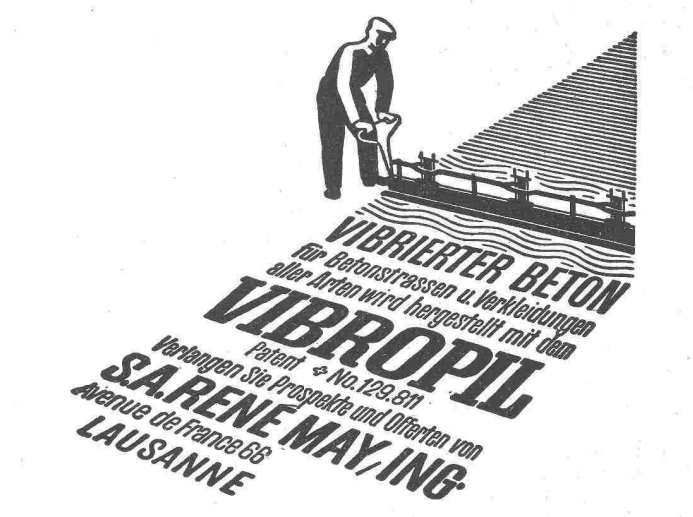
ELEKTROTECHNISCHE BEDARFSARTIKEL EN GROS  
**OTTO FISCHER AG ZÜRICH 5**  
SIHLQUAI 125 · POSTFACH ZÜRICH 23 · TELEPHON (051) 42 33 11



...halt...

Sie fahren gut mit Clichés von

Anderson-Weidmann Tel. 42 08 17  
Traugottstr. 6 Zürich



**VIBRIERTER BETON**  
für Betonstrassen u. Verkleidungen  
aller Arten wird hergestellt mit dem  
**VIBROPIIL**  
Patent - No. 129.511  
Verlangen Sie Prospekt und Offerten von  
**S.A. RENE MAY, ING.**  
Avenue de France 66  
LAUSANNE

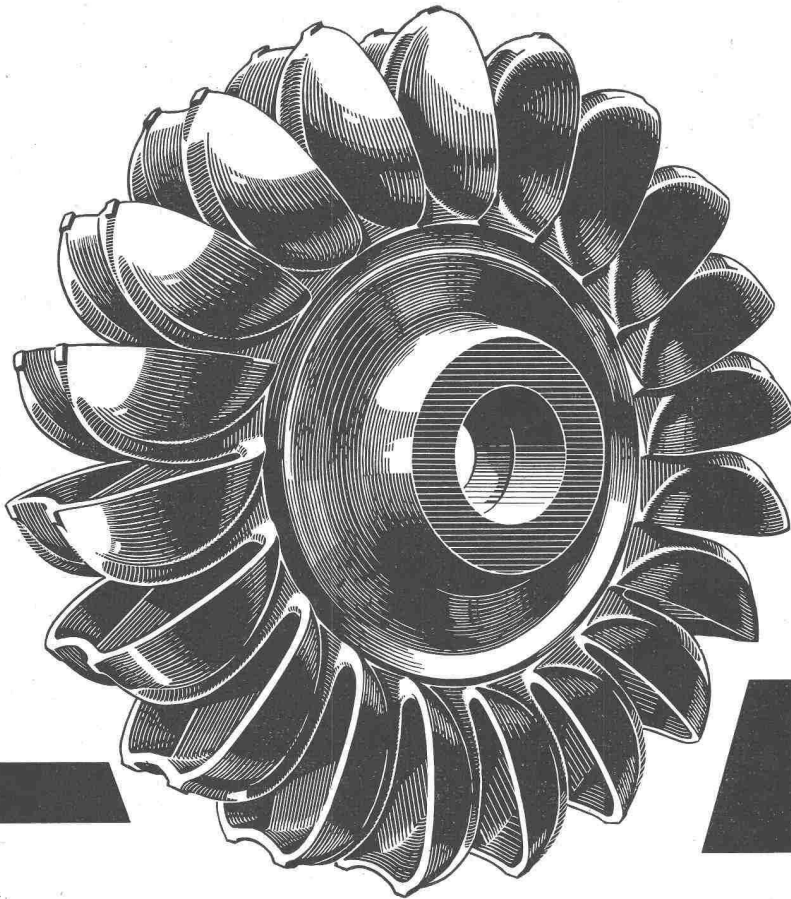


**Felma**

Patent-Aufzugtreppe  
Grösste Vorteile  
auf kleinstem Raum

Vertreter: R. Bischoff, Kaspar-Fenner-Strasse 8, Küsnacht ZH  
Telephon (051) 90 47 59

**FELDMANN & CO. ★ HOLZBAU  
LYSS**      Telephon (032) 8 41 84      **Kt. BERN**



Vor 50 Jahren begannen wir als erste Giesserei in der Schweiz mit der Herstellung von Elektro-Stahlguss. Profitieren Sie von den in diesen Jahren gemachten Erfahrungen. Wir giessen Stücke bis zu 10 To Fertig-Gewicht sei es legiert oder unlegiert. Unsere Fachleute helfen Ihnen gerne bei der Lösung Ihrer Probleme.

**OEHLER AARAU**

Eisen- & Stahlwerke Oehler & Co. AG.  
Aarau Tel. (064) 2 25 22

**UTO KRANE**

**wirtschaftlich  
leistungsfähig  
betriebsicher**

**Schindler-Aufzug- und Uto-Kran-Fabrik AG., Zürich**



**Nahtlos gezogene  
Blei-Siphons  
und Bogen**

**Schweizerfabrikat**  
Normal- und Spezial-  
Ausführungen  
Nahtlos gezogene Bogen  
bis Ø 300 mm

Verkauf durch die Sanitär-  
Grossisten  
und Eisenhandlungen

Achten Sie stets auf das  
WEKA-Zeichen

**WEKA**

**WEKA AG. WETZIKON-ZCH.**

**Im Winter  
durcharbeiten**

— selbst bei grosser Kälte —  
durch mobilen Luftheizapparat  
**HERMAN NELSON**

**RIWOSA AG. • ZÜRICH 32**  
Witikonstrasse 80      Telephone (051) 24 45 54

**Ernst URINOIRS**

geruchlos  
Trocken-  
Desinfektions-  
verfahren  
Ohne Wasserspülung  
Einfache Reinigung



**F. ERNST, ING. AG. ZÜRICH**  
Weststr. 50/52    Telefon (051) 33 60 66

**RIWO hält ohne ZEMENT**  
Patent angemeldet    spart viel Zeit und Geld



**RIWO-**

- Jalousie-Kloben
- Laden-rückhalter
- Rohrträger
- Hülsen

Prospekte durch den Fachhandel

**SANER & CIE. - BÜSSERACH**  
Beschlägefabrik      Telephone (061) 80 11 77

**TRIVERS**  
HOCHDRUCK-STAMPF-ASPHALT-PLATTEN



das beste Material  
für  
stark beanspruchte  
Fabrikböden

**BAUBEDARF ZÜRICH AG.**  
ZÜRICH

**?** **Personalmangel  
Produktionssteigerung  
Schichtarbeit  
Unfallverhütung  
englische Arbeitszeit**

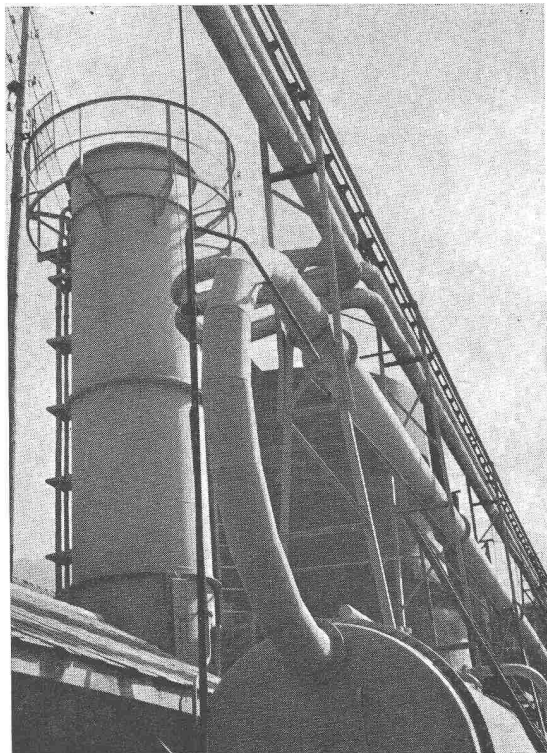
Diese Probleme lassen sich alle teilweise durch innerbetriebliche Zwischenverpflegung lösen. Am besten — weil zeit- und kostensparend — durch Verwendung moderner Getränke-Automaten. Besprechen Sie sich unverbindlich mit dem Fachberater der

**VEROMAT AG., Gerhardsstr. 1, ZÜRICH 3, Tel. (051) 35 42 42**

**BOXAR-ARMIERUNGSNETZE**  
aus naturhartem

**BOX STAHL**

**MONTEFORNO Stahl-u. Walzwerke AG, BODIO**  
Tel. (092) 6 72 51



Rohrleitungen und Behälter in einer chemischen Fabrik

# I GALVANITE

das bewährteste Kaltverzinkungsprodukt der Welt ist unentbehrlich überall, wo in der Industrie oder im Kraftwerkbau Eisen und Stahl gegen Korrosion geschützt werden müssen.

Durch jeden seriösen Arbeiter anwendbar.

Auf Verlangen Referenzen und Ingenieurbesuch.

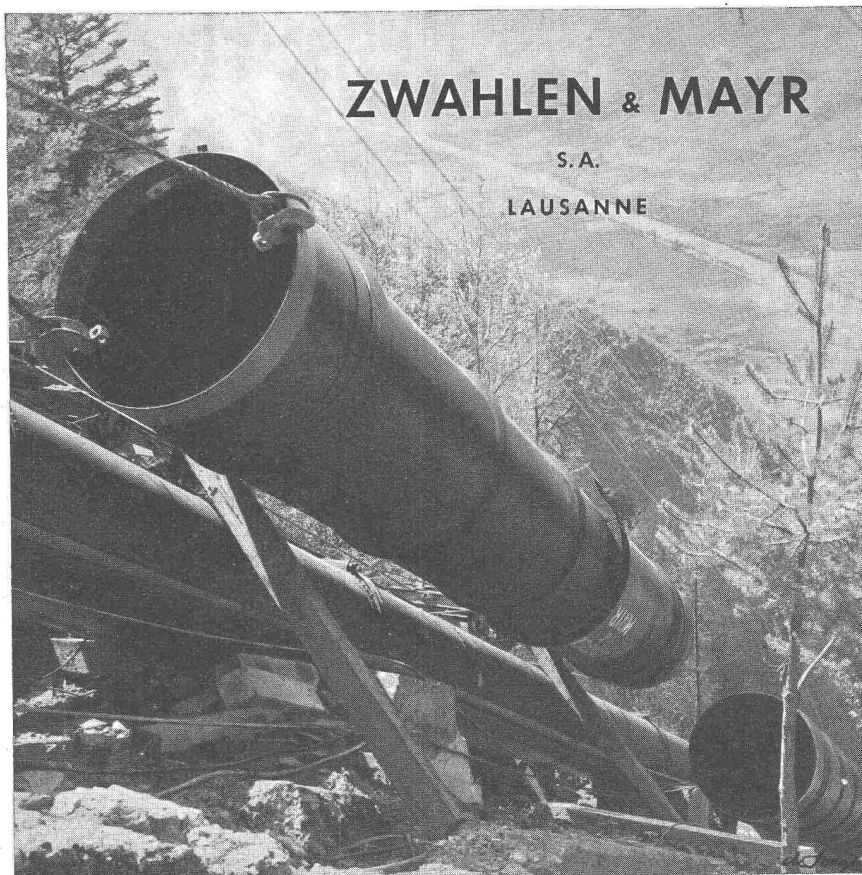
Av. Beaumont 76 **CISA** Tel. (021) 22 18 76

**LAUSANNE**

## Conduites forcées

Blindages de galeries  
Vannes  
Grilles planes  
Grilles rotatives  
Conduites d'adduction d'eau  
Conduites sous lacustre

## Charpentes de toutes natures



## ZWAHLEN & MAYR

S.A.

LAUSANNE

# Inserenten

unseres Blattes  
deren Anzeigen schon im Band 1883  
zu finden sind

E. Blum & Co., Patentanwälte, Zürich  
Kägi & Co., Winterthur  
Ofenfabrik Sursee AG., Sursee  
KSB Klein, Schanzlin & Becker,  
Frankenthal

Die **Rhätische Bahn** sucht  
für ihre Sektion für Sicherungs-, Niederspannungs- und Fernmeldeanlagen  
einen jüngeren

## Elektrozeichner

für die Bearbeitung von Schemata elektrischer Anlagen, Kabelplänen und Konstruktionen sowie für Bauleitungen.

Ferner suchen wir für das **Hochbaubüro**  
einen jüngeren

## Hochbauzeichner

für Planbearbeitung.

Abgeschlossene Lehre, Praxis und exaktes Arbeiten sind erwünscht. Dienstort Chur. Gehalt nach Uebereinkunft im Rahmen der geltenden Besoldungsordnung.

**Eintritt** möglichst bald, eventuell im Frühjahr 1958.

Anmeldungen mit Lebenslauf, Photo und Zeugniskopien sind bis 20. Januar 1958 an die unterzeichnete Direktion nach Chur zu senden.

**Direktion der Rhätischen Bahn**

## Junger Hochbauzeichner

sucht Stelle auf den 1. Febr. 1958 in kleineres bis mittleres Architekturbüro für selbständige Bearbeitung moderner Bauaufgaben, Entwerfen. Platz Zürich bevorzugt. Angebote unter Chiffre ZS 10567 an Mosse-Annoncen AG., Zürich 23.

## Bauingenieur

dipl. Ing. ETH, mit mehrjähriger Praxis in Ingenieurbüros, sucht Stelle in Unternehmung oder Industrie der Baubranche, evtl. mit Beteiligung. Würde sich auch in neuen Wirkungskreis einarbeiten. Eintritt sofort oder nach Uebereinkunft. Offerten unter Chiffre ZM 2214 an Mosse-Annoncen AG., Zürich 23.

### Eidgenössische Technische Hochschule

## Wir suchen

zu möglichst baldigem Eintritt bei der Versuchsanstalt für Wasserbau und Erdbau einen

## Naturwissenschaftler

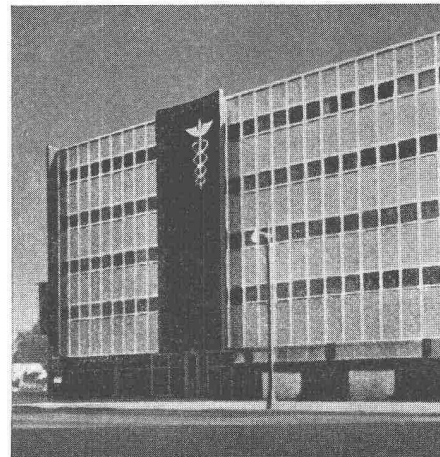
für hydrologisch-glaziologische Untersuchungen im Zusammenhang mit Kraftwerkprojekten und zur Ausarbeitung der entsprechenden Berichte. Guter Alpinist und Skifahrer bevorzugt.

Interessenten sind gebeten, ihre Bewerbungen mit Zeugnisausschnitten, Photo und Gehaltsansprüchen bis am 10. Januar 1958 einzureichen an den Sekretär des Schweiz. Schulrates, Eidg. Technische Hochschule, Zürich 6.

## FEUEREMAILLIERUNG VON ALUMINIUM IM HOCHBAU



- Absolut witterungsbeständig
- Garantiert licht- und farbecht
- Keine Unterrostungsgefahr
- Hohe Schlagfestigkeit
- Geringes Gewicht
- Praktisch keine Unterhaltskosten
- Praktisch alle Farben ausführbar
- Hochglanz, halbmatt und matt



Eine Neuentwicklung der

**EMALLERIE CORGEMONT S.A., CORGEMONT b/BIEL**

Telephon (032) 9 72 91

# CATERPILLAR

die Marke von Weltruf

**Dieselmotoren - Traktoren - Erdbewegungsmaschinen**

Voll-hydraulische Frontladeschaufeln

## Typ 933

Kübelinhalt 760 Liter  
Motorleistung 50 PS

## Typ 955

Kübelinhalt 1150 Liter  
Motorleistung 70 PS

## Typ 977

Kübelinhalt 1720 Liter  
Motorleistung 100 PS



Alleinvertretung für die Schweiz, Reparaturservice, Ersatzteillager

**ULRICH AMMANN - LANGENTHAL**

BAUMASCHINEN

Telephon (063) 2 27 02

Wer sich baut ein neues Haus,  
lass stets den Holzfeind draus!



A. BENZ & CIE Holzkonservierung Zürich 2/38 Renggerstrasse 56 Telephon (051) 45 34 34

Ingenieurbureau in Basel sucht für die Projektierung einer grösseren mechanisch-biologischen Abwasserreinigungsanlage jüngeren

## Bauingenieur oder Tiefbautechniker

mit einiger Erfahrung auf dem Gebiete der Abwasserreinigung und Kanalisation. Dauerstellung mit Entwicklungsmöglichkeit und interessantem Aufgabenkreis. Auf Wunsch 5-Tage-Woche. Eintritt auf 1. Februar oder 1. März 1958.

Bewerbungen unter Angabe des Lebenslaufs und der Gehaltsansprüche erbeten u. Chiffre Bl 4444 an Mosse-Annoncen AG., Zürich 23.

## Tiefbauzeichner

sucht zusätzliche Beschäftigung als Heimarbeit (allg. Tiefbau, Strassenbau, Wasserbau, auch Tuscharbeit). Offerten erbeten unter Chiffre ZL 2213 an Mosse-Annoncen AG., Zürich 23.

Ingenieurbureau für Hoch- und Tiefbau in Zürich sucht

## 1 Eisenbetontechniker

mit guten statischen und konstruktiven Kenntnissen und

## 1 Eisenbetonzeichner

der sich über sauberes und flottes Arbeiten ausweisen kann.

Handschriftliche Offerten unter Angabe der Gehaltsansprüche sind zu richten unter Chiffre ZJ 10466 an Mosse-Annoncen AG., Zürich 23.

### Stellenausschreibung

Beim städtischen Tiefbauamt Biel sind folgende Stellen zu besetzen:

## 1 Tiefbautechniker für Grossbaustellen

in Besoldungsklasse 8. Anforderungen: Diplom eines schweizerischen Technikums; evtl. angelernter Techniker mit abgeschlossener Lehrzeit als Bauzeichner in Besoldungsklasse 10; langjährige Praxis in der Leitung und Kontrolle von Strassenbaustellen. Fähigkeit zu Verhandlungen mit Privaten. Projektierung von Anpassungsarbeiten. Kenntnis der deutschen und französischen Sprache.

## 1 Tiefbauzeichner

in Besoldungsklasse 14 evtl. 13. Anforderungen: Abgeschlossene Bauzeichnerlehre, praktische Tätigkeit auf technischen Zeichnungsbüros auf dem Gebiete des Strassen- und Tiefbaues. Erfahrung in der Projektierung von Verkehrsanlagen. Die Besoldungen der einzelnen Klassen betragen:

Klasse	Grundbesoldungen:	
	Min.	Max.
8	Fr. 9440.—	12 450.—
10	Fr. 8900.—	11 630.—
13	Fr. 7930.—	10 330.—
14	Fr. 7600.—	9 850.—

zuzüglich Teuerungszulage von gegenwärtig 9 %, Familienzulage von jährlich Fr. 300.— und Kinderzulage von Fr. 240.— je Kind und pro Jahr.

Der Beitritt zur Pensionskasse und Krankenkasse des städtischen Personals ist obligatorisch.

Die Bewerbungen mit Angabe der vollständigen Personalien, Lebenslauf, Photo, Handschriftprobe, Zeugnissen, Angabe des frühesten Stellenantrittes sind bis 6. Januar 1958 zu richten an die städtische Baudirektion Biel mit Aufschrift «Stellenbewerbung Tiefbauamt».

Biel, den 16. Dezember 1957.  
Städtische Baudirektion Biel.

Gesucht für Entwurfsarbeiten begabter

## ARCHITEKT

Eintritt sofort. Offerten unter Chiffre ZD 10521 am Mosse-Annoncen AG., Zürich 23.

## Hochbauzeichner

erfahren in Kostenvoranschlag und Bauabrechnung, sucht neues Wirkungsfeld. Anfragen unter Chiffre Ra 1635 Ch an Rätier-Annoncen, Chur.



ING. MAX GREUTER & CIE. ZÜRICH 7  
INJEKTIONS- UND GUNIT-ARBEITEN TIEFBOHRUNGEN

# Torstahl

## mit Doppelriegel

### SICHER UND WIRTSCHAFTLICH BAUEN

Qualität, Doppelriegel und Verwindegrad unseres kaltverformten TORSTAHLs garantieren eine hohe BAUSTELLENSICHERHEIT. — Die Doppelriegel bewirken ohne Kerb- und Sprengwirkung höchste HAFTFESTIGKEIT, gün-



stige Rissbildung im Beton und daher die Möglichkeit des Bauens ohne Endhaken. — TORSTAHL ist leicht und sicher SCHWEISSBAR, bei Beachtung besonderer Massnahmen auch ohne Einbusse an Festigkeit.

### AG. DER VON MOOS'SCHEN EISENWERKE LUZERN

Lieferung durch den Eisenhandel

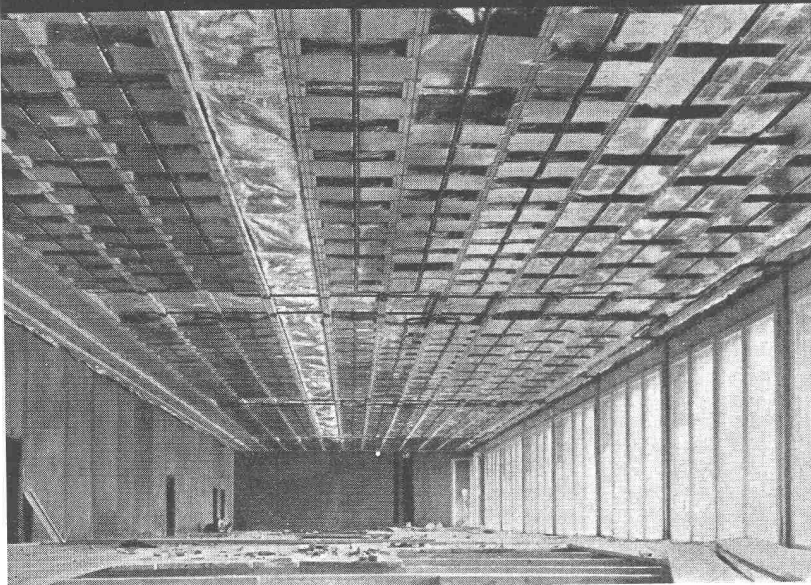
Kasernenplatz 1, Tel. (041) 2 21 01

Werk in Emmenbrücke

GEGEN KÄLTE UND WÄRME MIT



ISOLIEREN



Das ALFOL Isolier-Verfahren mit Aluminium-Folien hat sich bei Strahlungsheizungen hervorragend bewährt. ALFOL verhindert Strahlungsverluste in einzigartiger Weise.

ALFOL, seit 20 Jahren mit Erfolg angewendet, ist **unbrennbar, ungezieferfrei, staubfrei, fäulnisfrei, geruchlos, nicht hygroskopisch, praktisch gewichtlos.**

Verkauf, Beratung und Montage durch

DR. ING. M. KOENIG, ZÜRICH,

Für Kälte- und Wärmeisolierung



## Berichtigungen und Nachträge 1957

### Stelle

- Nr. 2, S. 31, Wettbewerb Zollikofen . . . . .  
 Nr. 4, S. 56, Ueberbauung Tscharnergut . . . . .  
 Nr. 11, S. 164, Tafeln 9/10 . . . . .  
 Nr. 12, S. 175, Bild 2 . . . . .  
 Nr. 12, S. 183, Buchbesprechung E. Amstutz . . . . .  
 Nr. 12, S. 186, Wettbewerb Le Locle, 5. Zeile . . . . .  
 Nr. 29, S. 468, Wettbewerb Urtenen . . . . .  
 Nr. 35, S. 560, Wettbewerb Meilen . . . . .  
 Nr. 39, S. 622, Erfindungsschutz . . . . .  
 Nr. 42, S. 678, Nekrolog H. Studer . . . . .

### Berichtigung

- Preisrichter H. Daxelhofer, Bern, statt W. M. Moser  
 Berichtigender Nachtrag s. S. 78  
 Richtige Bildunterschriften siehe S. 182  
 Berichtigender Nachtrag s. S. 481  
 Berichtigung s. S. 201  
 Eugène Merz, Le Locle, statt W. Merz, Courrendlin  
 Berichtigung s. S. 484  
 Berichtigung s. S. 577  
 Berichtigungen s. S. 665  
 Berichtigungen s. S. 737

*Ausschneiden und einkleben!*

In vielseitiger Bauplanung stehendes Unternehmen (Kanton Zürich) sucht einsatzfreudigen, im **Industriebau** erfahrenen

## Bautechniker

zur Ausarbeitung langfristiger Projekte, in engster Zusammenarbeit mit den Planstellen der Fabrikationsabteilungen.

Hätten Sie Freude, an einer aufbauenden, interessanten Planungsarbeit teilzunehmen? Dann senden Sie eine **kurze** Offerte mit den üblichen Unterlagen unter Chiffre ZK 10467 an Mosse-Annoncen AG., Zürich 23, die wir rasch und absolut diskret behandeln werden.

Gesucht auf Architekturbüro S. I. A., Kt. Bern,

## Bautechniker-Bauzeichner

zur Bearbeitung von Projekt- und Ausführungsplänen. Sauberer Zeichner. Eintritt baldmöglichst oder nach Uebereinkunft. Offerten mit Angaben über bisherige Tätigkeit und Gehaltsansprüche unter Chiffre ZH 10465 an Mosse-Annoncen AG., Zürich 23.

## Architekt S. I. A.

mit langjähriger, vielseitiger Erfahrung sucht **Beteiligung oder Uebernahme von Architekturbüro**. Platz Zürich oder Umgebung.

Offerten unter Chiffre ZP 10565 an Mosse-Annoncen AG., Zürich 23.

## Junger Hochbautechniker

Guter Entwerfer und Darsteller (Wettbewerbserfahrung), versiert in Entwurf, Kostenvoranschlag, Werkpläne, Submissionen, Abrechnung, Bauleitung sowie Modellbau sämtlicher Bauaufgaben, sucht auf 1. 3. 58 verantwortungsvolle selbständige Stelle auf Architekturbüro in Zürich. Offerten unter Chiffre ZR 10 566 an Mosse-Annoncen AG., Zürich 23.

Jüngerer, initiativer

## dipl. Tiefbautechniker

sucht auf 1. oder 15. Febr. Anstellung für Bauleitung, Kalkulation, Abrechnung in Unternehmung oder auf Kraftwerkbau. Geboten wird Praxis (Bauplatz und Büro), sicheres, gewandtes Auftreten bei initiativer, zielsicherer Arbeitsweise. — Offerten unter Chiffre H 47 191 Lz an **Publicitas Luzern**.

# BOX STAHL

naturharter, schweisbarer Betonstahl

MONTEFORNO Stahl- und Walzwerke AG, BODIO  
 Tel. (092) 6 72 51

Deutsch - *françösisch*

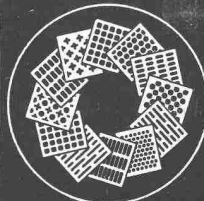
Bautechnische  
 Übersetzungen  
 Prospekte

PAUL HOFER Architekt Zürich 49  
 Rütihofstr. 21 Tel. 56 60 45

Bauformulare  
 usw.

## Heer Olten

062 / 5 66 33  
 gelochte Bleche  
 und  
 Streckmetall



Wir fabrizieren

rationell

★

leistungsfähig

★

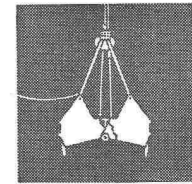
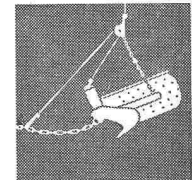
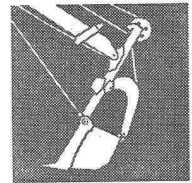
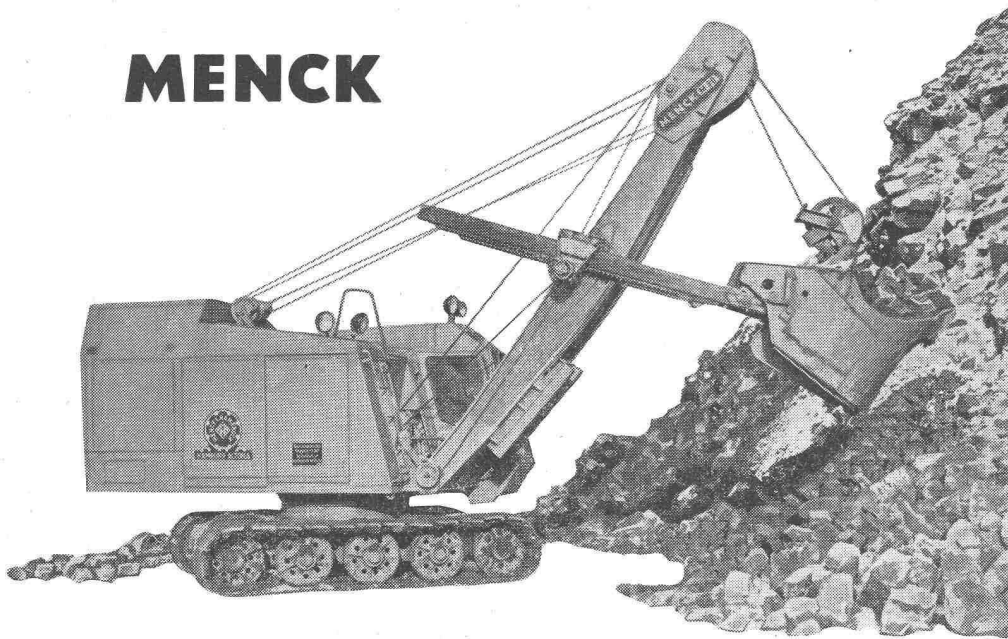
individuell

★

seit 1875

**MENCK M 90 — EIN SCHNELLER UND WENDIGER 1m<sup>3</sup>-BAGGER!**

**MENCK**



Ein Universalbagger vom Typ MENCK M 90 beim Baggern an einer Basaltwand

Ausführliche Prospekte  
über MENCK-Baumaschinen  
erhalten Sie von



**MENCK & HAMBROCK GMBH · HAMBURG-ALTONA**  
Vertreten durch: **HEINRICH GERTSCH**, Zehntenhausstrasse 15  
**ZÜRICH 46**      Telephone (051) 46 64 90

AKTIENGESELLSCHAFT

**CONRAD ZSCHOKKE**

**ZÜRICH**  
**DÖTTINGEN**  
**ZERMATT**  
**SITTEN**



**GENÈVE**  
**BELLINZONA**  
**NÄFELS**  
**CHUR**

UNTERNEHMUNG FÜR HOCH- UND TIEFBAU

STAHLBAU

INGENIEURBUREAUX UND TECHNISCHE BERATUNG

# ESCHER WYSS



Lauftrad für HD-Francis turbine der Zentrale Fionnay (Schweiz). Leistung **63 000 PS**, Drehzahl  
750 U/min, Gefälle max. **455 m**.

**Escher Wyss Aktiengesellschaft Zürich**



Stromunterbruch ...

Betriebsstörung ...



Zeitverlust ...

CMC Sicherungsautomaten SL für Licht-, Kraft- und Wärmeinstallationen in Wohnungen, Werkstätten, Hotels, öffentlichen Gebäuden usw.

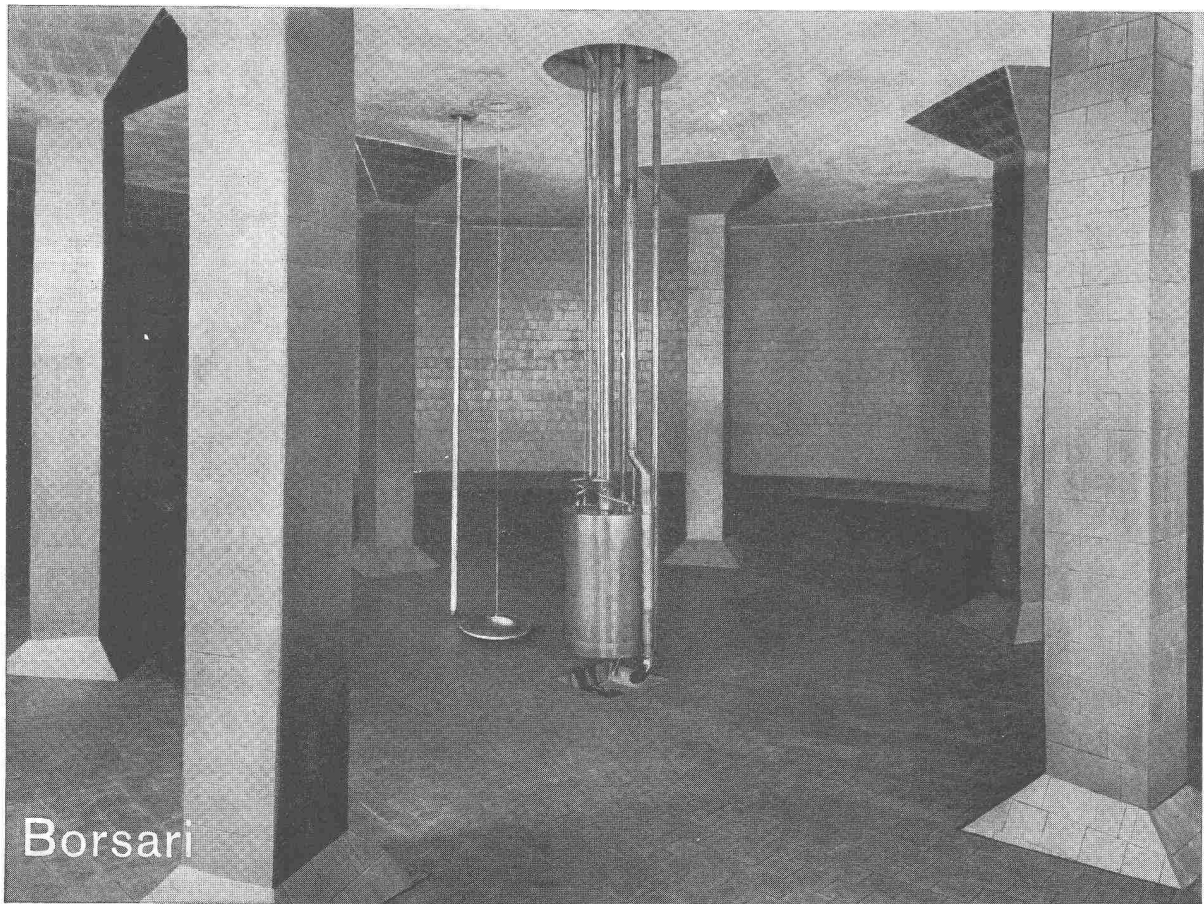
SL Automaten ersetzen Sicherungen und sind zugleich Schalter



EIN FINGERDRUCK BRINGT WIEDER STROM UND LICHT !

**CMC** CARL MAIER & CIE / SCHAFFHAUSEN  
Fabrik elektrischer Apparate und Schaltanlagen • Telefon 053 / 5 61 31

# BORSARI HEIZÖL- UND BENZINTANKS



Flugzeug-Immobilien-Gesellschaft Zürich-Kloten

2 Tanks total 1 200 000 Liter Heizöl

## ERFINDER UND ERBAUER DER BETONTANKS MIT PLATTENAUSKLEIDUNG BEWÄHRT SEIT 1883

**Volle Platzausnutzung  
Kein Unterhalt**

**Keine Korrosion  
Höchste Betriebssicherheit**

### **Borsari & Co. - Zollikon-Zürich**

Tel. (051) 24 96 18

Gegründet 1873

**Paris, Béziers, Algier, Oran, Casablanca, Frankfurt a. M., Mailand**