

**Zeitschrift:** Schweizerische Bauzeitung  
**Herausgeber:** Verlags-AG der akademischen technischen Vereine  
**Band:** 75 (1957)  
**Heft:** 5

## **Werbung**

### **Nutzungsbedingungen**

Die ETH-Bibliothek ist die Anbieterin der digitalisierten Zeitschriften auf E-Periodica. Sie besitzt keine Urheberrechte an den Zeitschriften und ist nicht verantwortlich für deren Inhalte. Die Rechte liegen in der Regel bei den Herausgebern beziehungsweise den externen Rechteinhabern. Das Veröffentlichen von Bildern in Print- und Online-Publikationen sowie auf Social Media-Kanälen oder Webseiten ist nur mit vorheriger Genehmigung der Rechteinhaber erlaubt. [Mehr erfahren](#)

### **Conditions d'utilisation**

L'ETH Library est le fournisseur des revues numérisées. Elle ne détient aucun droit d'auteur sur les revues et n'est pas responsable de leur contenu. En règle générale, les droits sont détenus par les éditeurs ou les détenteurs de droits externes. La reproduction d'images dans des publications imprimées ou en ligne ainsi que sur des canaux de médias sociaux ou des sites web n'est autorisée qu'avec l'accord préalable des détenteurs des droits. [En savoir plus](#)

### **Terms of use**

The ETH Library is the provider of the digitised journals. It does not own any copyrights to the journals and is not responsible for their content. The rights usually lie with the publishers or the external rights holders. Publishing images in print and online publications, as well as on social media channels or websites, is only permitted with the prior consent of the rights holders. [Find out more](#)

**Download PDF:** 15.01.2026

**ETH-Bibliothek Zürich, E-Periodica, <https://www.e-periodica.ch>**

# SCHWEIZERISCHE BAUZEITUNG

WOCHENSCHRIFT FÜR ARCHITEKTUR / INGENIEURWESEN / MASCHINENTECHNIK

REVUE POLYTECHNIQUE SUISSE

ORGAN DES S.I.A. SCHWEIZERISCHER INGENIEUR- UND ARCHITEKTEN-VEREIN  
UND DER G.E.P. GESELLSCHAFT EHEMAL. STUDIERENDER DER EIDG. TECHN. HOCHSCHULE  
GEGRÜNDET 1883 VON ING. A. WALDNER / HERAUSGEGEBEN VON ING. W. JEGHER

*Fenster*



*Kiefer Zürich*

## LERCH AUFZÜGE

ZÜRICH 1, Oefenbachgasse 5  
TELEPHON (051) 23 30 00

für Akten, Speisen, Waren  
mit Hand- und elektrischem Antrieb

**BERCHTOLD & Co.**  
HEIZUNG • LÜFTUNG  
WARMWASSER  
**THALWIL**

**INDUSTRIE-  
HEIZUNG**  
HEISSWASSER  
STATT DAMPF

Telephon  
051/92 05 01

# Durisol

BAUPLATTEN ohne und mit ARMIERUNG für ISOLIERUNG  
AUSFACHUNG, DECKEN- und FLACHDACHKONSTRUKTIONEN  
grossflächige DECKENHOURDIS, HOHLBLOCKMAUERSTEINE

**DURISOL AG. FÜR LEICHTBAUSTOFFE DIETIKON • TEL. 918665**

### Verlag

W. Jegher & A. Ostertag, Dianastrasse 5,  
Zürich / Tel. 23 45 07 / Postcheck VIII 6110

### Postadresse:

Schweiz. Bauzeitung, Postfach Zürich 39

### Bezugspreise

Einzelheft Fr. 1.65 — Abonnements:

Kategorie	12 Monate		6 Monate		3 Monate	
	Schweiz	Ausland	Schweiz	Ausland	Schweiz	Ausland
A	66.—	72.—	33.—	36.—	16.50	18.—
B	60.—	66.—	30.—	33.—	15.—	16.50
C	50.—	56.—	25.—	28.—	12.50	14.—
D	36.—	42.—	18.—	21.—	9.—	10.50

A Normaler Preis

B für Mitglieder Schweiz. Techn. Verband

C für Mitglieder S.I.A. oder G.E.P.

D für Mitglieder S.I.A. oder G.E.P., die  
weniger als 30 Jahre alt sind, sowie  
für Studierende der ETH und der EPFL  
(bei Bestellung Geburtsjahr angeben).

Das Abonnement kann mit jedem Kalen-  
dermonat begonnen werden. Die Katego-  
rien B, C und D gelten nur für direkte  
Bestellung beim Verlag.

### Anzeigenverwaltung

Mosse-Annoncen AG., Zürich, Limmat-  
quai 94, Tel. 32 68 17 / Postcheck VIII 1027

### INHALT

Die Kraftwerkgruppe Valle di Lei-  
Hinterrhein. Von L. Kalt . . . 65\*

Weiterentwicklung der Escher Wyss-  
Dampfturbinen. Von Escher Wyss  
AG., Zürich . . . 70\*

Internationale Bauausstellung in Ber-  
lin 1957 (Hansaviertel) . . . 74\*

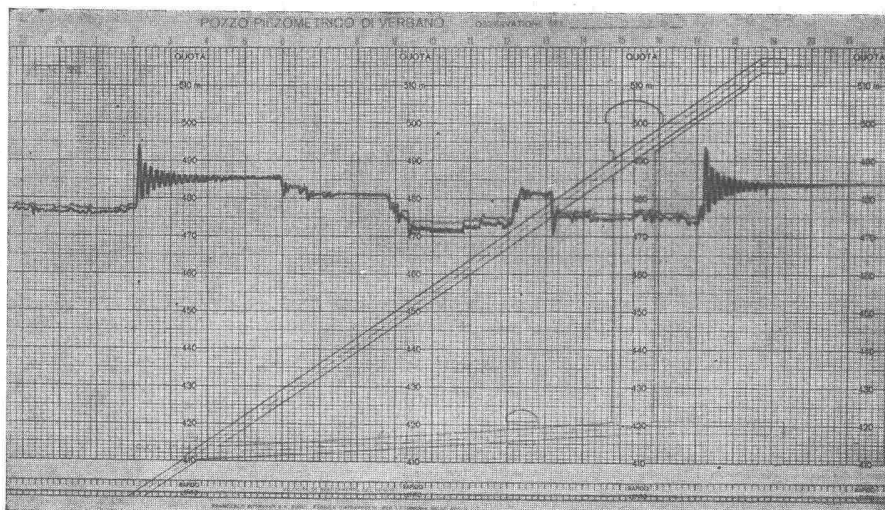
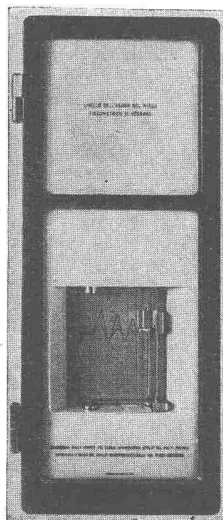
MITTEILUNGEN  
«Isoschaum» . . . 78

### WETTBEWERBE

Ueberbauung Tschärnergut in Bern-  
Bümpliz. Memorial Enrico Fermi in  
Chicago, USA. Primarschulhaus mit  
Turnhalle in Zollikofen. Eidg. Kunst-  
stipendien-Wettbewerb. Landwirt-  
schaftliche Schule in Visp. Kant. Ver-  
waltungsgebäude Bruchklosterareal  
in Luzern . . . 78

### ANKÜNDIGUNGEN

Vorträge . . . 78

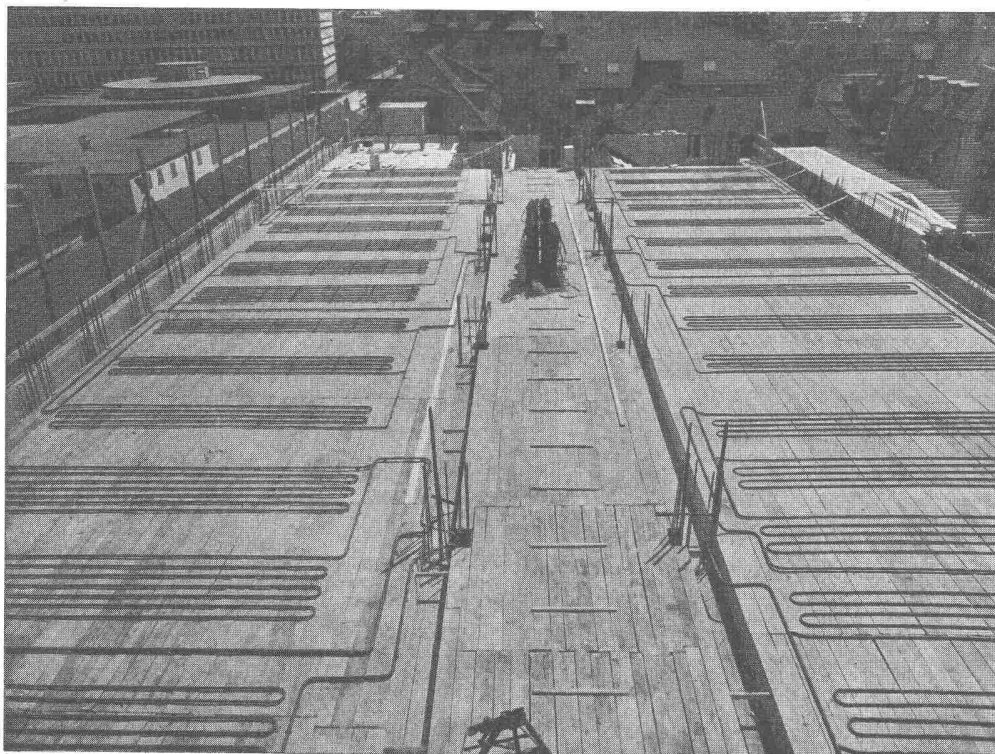


**Officine Idroelettriche della Maggia S.A., Locarno**  
**Centrale di Verbano 128 000 kVA**

Links: **Kombinierter Wasserstandsfernmesser** für den Schrägschacht und den Vertikalschacht des Wasserschlosses.

Rechts: **Abschnitt vom ablaufenden Registrierstreifen.** Auf dem durchsichtigen Papier sind auf der Vorderseite die Spiegelschwankungen im Schrägschacht mit roter, auf der Rückseite die Schwankungen im Vertikalschacht mit blauer Tinte registriert. Der Querschnitt des Wasserschlosses ist dem Papierband aufgedruckt. Normaler Papiervorschub 20 mm/h, im Schnellgang: 20 mm/Minute. Unten zeigt die registrierte Horizontale durch ihre Höhenlage an, ob der normale oder schnelle Papiervorschub in Tätigkeit ist.

**FRANZ RITTMAYER AG, ZUG**    **Apparatebau für die Wasserwirtschaft**



Anlage erstellt im Neubau Abend-Technikum Zürich, Architekt SIA Max Dietschi

**Pfiffner**

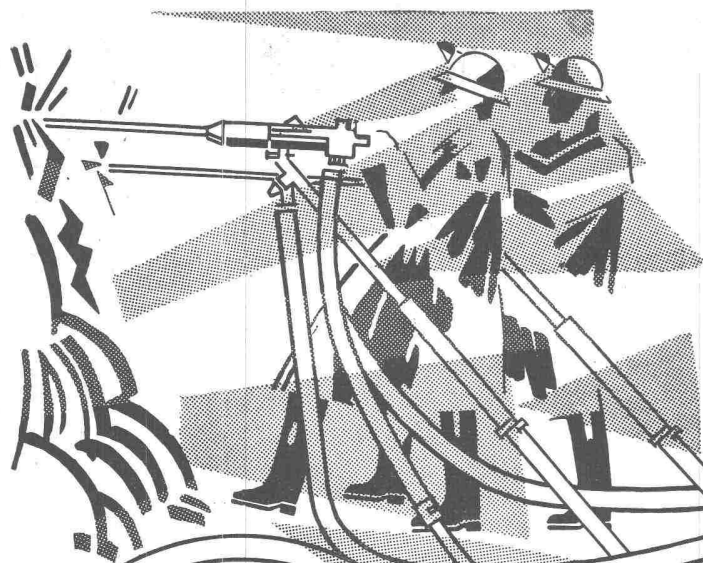
HEIZUNG - LÜFTUNG

Zürich Tel. (051) 52 55 32

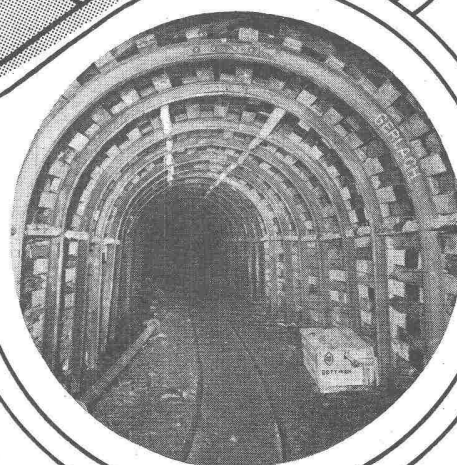
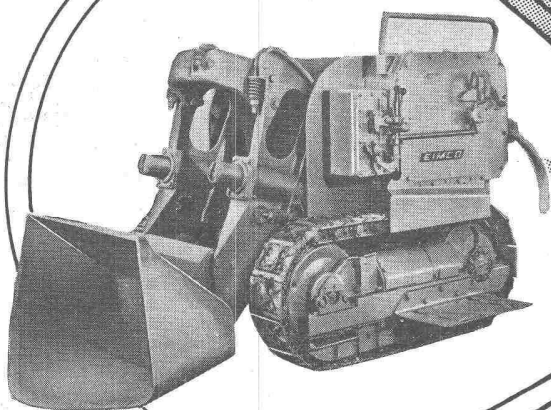
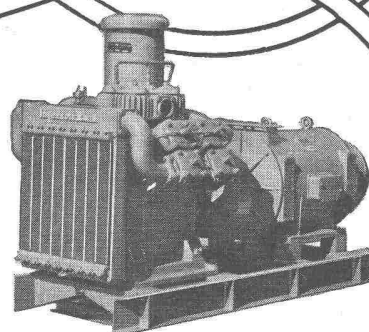
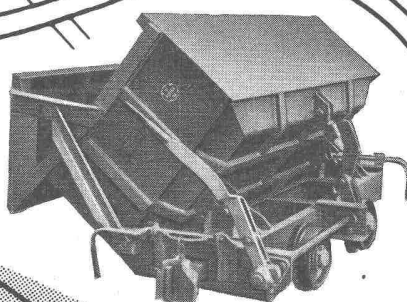
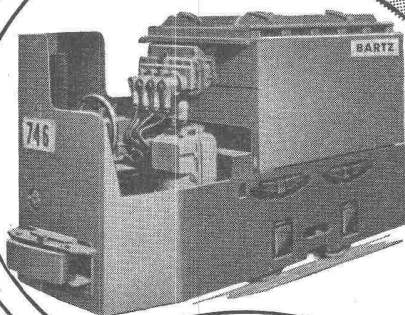
Zug Tel. (042) 4 24 97

Verlangen Sie bitte  
 Ingenieurbesuch und  
 Offerte

**Pfiffner-STRALUNGSHHEIZUNG**



**Bewährte  
Stollenbau-Geräte  
von Weltruf  
garantieren Ihnen  
den Erfolg**



**Robert Aebi & Cie AG SA Zürich**



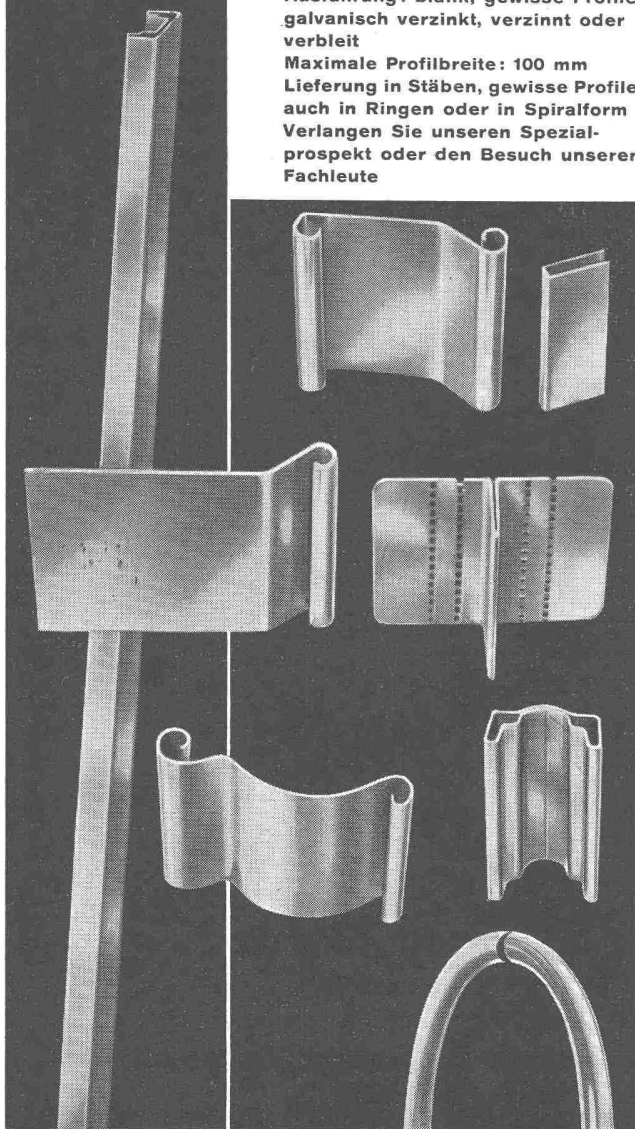


## Kaltgewalzte Profile

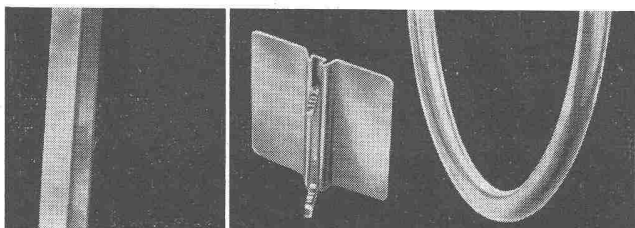
aus Stahl  
der Weg zu einfacheren und  
wirtschaftlicheren Kon-  
struktionen im Apparate- und  
allgemeinen Maschinenbau

Ausführung: blank, gewisse Profile  
galvanisch verzinkt, verzinkt oder  
verbleit

Maximale Profilbreite: 100 mm  
Lieferung in Stäben, gewisse Profile  
auch in Ringen oder in Spiralform  
Verlangen Sie unseren Spezial-  
prospekt oder den Besuch unserer  
Fachleute

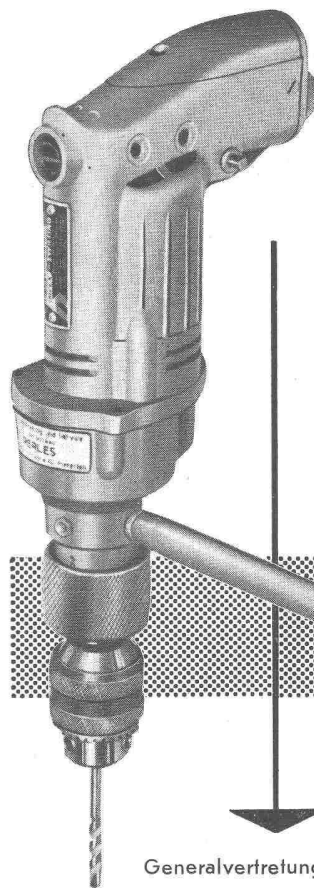


**VEREINIGTE DRAHTWERKE AG. BIEL**



## Bohrmaschine und Schlagbohrhammer

# IMPEX ZWILLING



die ideale **Kombination** in einem  
Gerät für Einphasenwechsel- oder  
Gleichstrom.

Drehzahl 600 U/min. Schlagzahl  
6000 p/min. Bohrleistung 10 mm  
in Eisen; in Gestein je nach Härte  
bis maximal 16 mm.

Nach neuesten Erkenntnissen kon-  
struiert — leistungstark.

Reich sortiertes Lager in Spezial-  
Schlagdübelbohrern.

**PERLES**

Fr. 365,—

Generalvertretung und Service: Tel. (032) 7 72 06

**PERLES Elektromotorenfabrik AG., Pieterlen/Biel**

**LUFTSCHUTZ-TÜREN A+L 203-1**  
**LUFTSCHUTZ-DECKEL A+L 607-1**

EMPA geprüft und empfohlen

System **DACO**

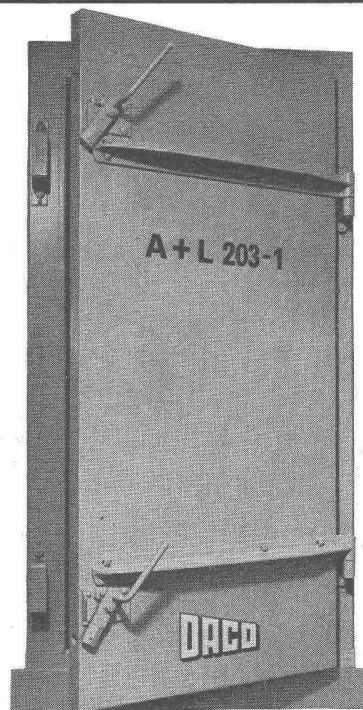
Für innern und äussern  
Anschlag **OHNE** Quer-  
balken

Einfache Montage

Norm- und Spezial-  
grössen

Vorteilhafte Preislage

Alleinvertrieb  
der Beschläge  
**BARTH & CO.**  
Schützengasse 31  
ZÜRICH 1



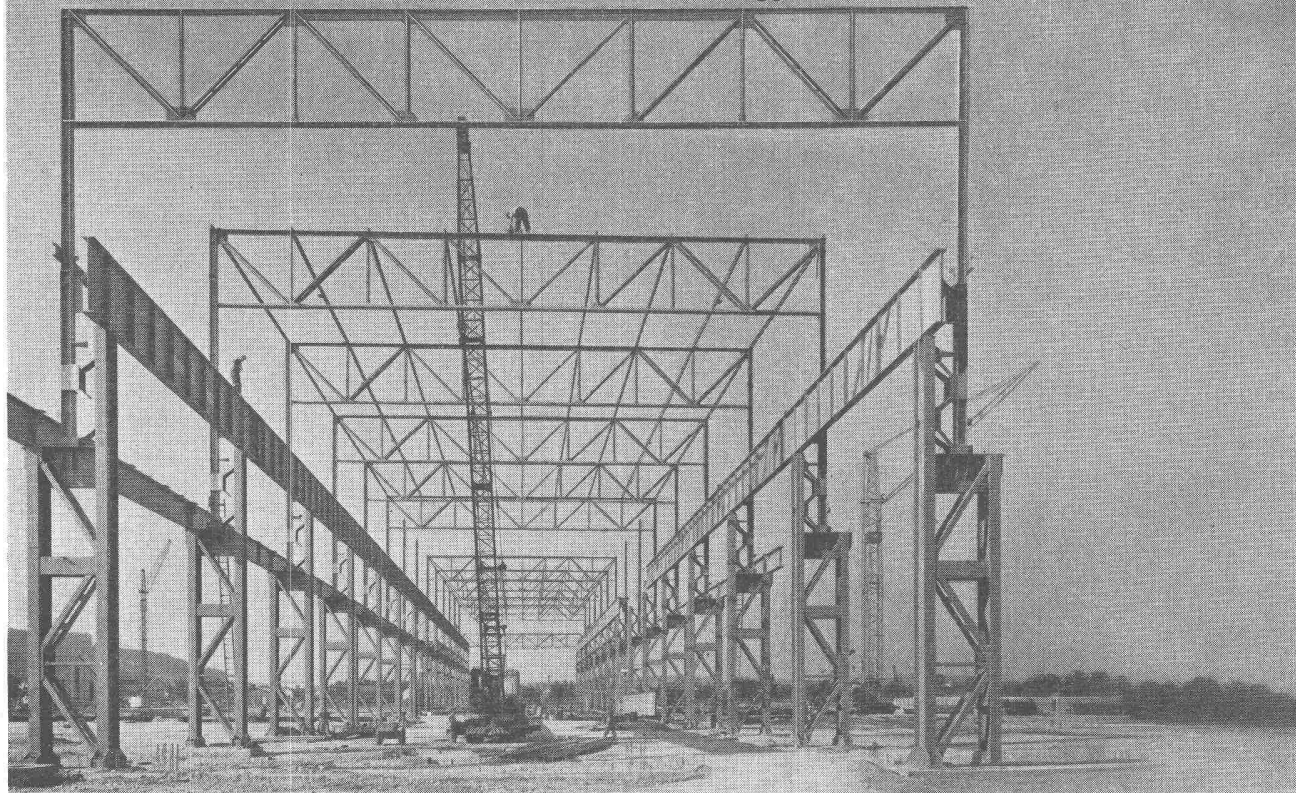
**DANGEL & Co ZÜRICH 2**

Mutschellenstrasse 152

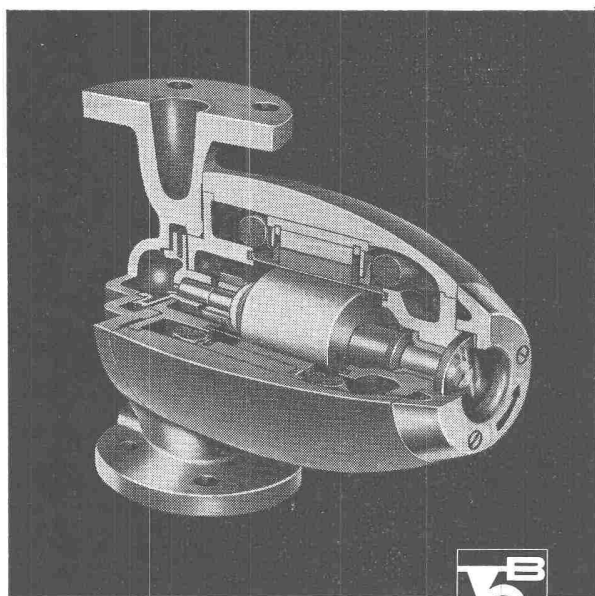
Telephon (051) 45 22 22

# Wartmann & Cie. AG.

Brugg/Zürich/Oberbipp



## perfecta Umwälzpumpen für Zentralheizungen



K. RÜTSCHI PUMPENBAU BRUGG

BRUGG SCHWEIZ TELEPHON (056) 41331

Drei exklusive Vorteile, die Ihnen nur die PERFECTA bietet:

### Die «gute Form»

das Kennzeichen der modernen PERFECTA-Pumpe

### Robuste beidseitige Lagerung

des schweren Rotors bürgt für geräuschlosen Gang und lange Lebensdauer

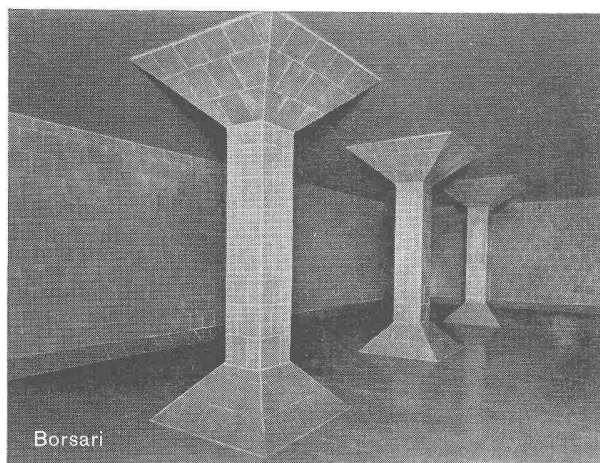
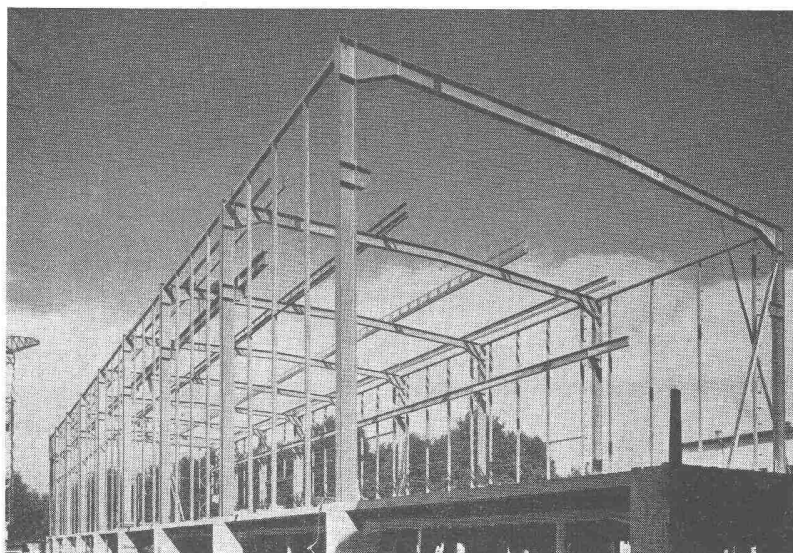
### Schauglas

für einfachste Lauf- und Drehrichtungskontrolle



## Stahlkonstruktionen

**Gebr.  
Tuchs Schmid AG.  
Frauenfeld und  
Zürich**



Borsari

## **BORSARI HEIZÖL- u. BENZIN-TANKS**

aus Eisenbeton mit Plattenauskleidung

für jeden Bedarf

50 Jahre Erfahrung

**Erstklassige Referenzen**

Keine Korrosion

Kein Unterhalt

**BORSARI & CO., Zollikon - Zürich**

Telephon (051) 24 96 18

Gegründet 1873

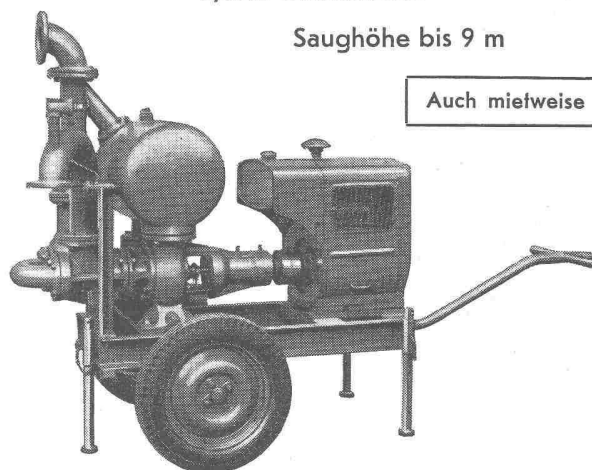
Selbstansaugende ventillose

## **Baupumpen**

System «Lauchener»

Saughöhe bis 9 m

Auch mietweise



Leistungen 1—5000 l/sek. Kein Bodenventil. Keine Klappe im Saugstutzen. Keine Hilfs-Vakuum-Pumpe. Jederzeitiges automatisches Ansaugen auch nach Lufteintritt im Saugrohr. Keine reibenden, sich abnützenden Dichtungsflächen, daher **störungsfrei** auch bei **Schlamm-, Sand- und Kiesförderung.**

**Maschinenfabrik a. d. Sihl AG. Zürich**

Gegründet 1871

Telephon (051) 23 35 14

**AEZ**

## **Asphalt-Emulsion AG Zürich**

Telephon 25 88 66

Löwenstrasse 40

erstellt zuverlässig

**TERRASSEN • FLACHDÄCHER • GRUNDWASSER-ISOLIERUNGEN**

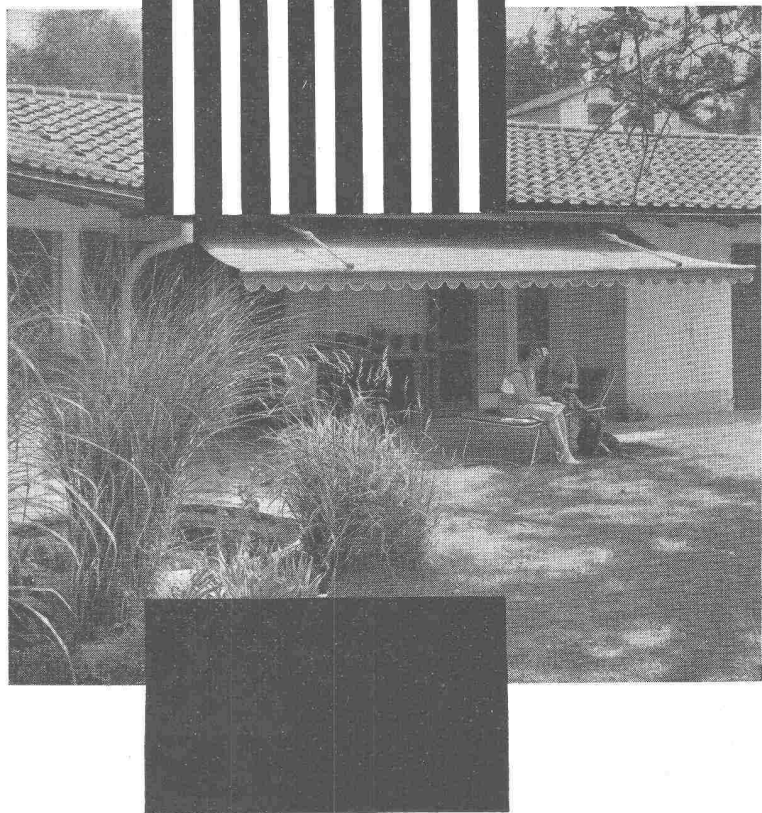


**Die Sonnenstore Schenker gibt  
das Licht auch dem, der Schatten liebt.**  
Wie unter Bäumen im Schatten —  
trotz Sommerhitze — dank der soliden,  
farbigen Schenker-Sonnenstore.  
Mit Knickarm, für Hand- oder Motorantrieb  
spielend leicht zu bedienen.  
Verlangen Sie Offerte von Emil Schenker AG  
Storenfabrik, Schönenwerd.

**Schenker**Storen

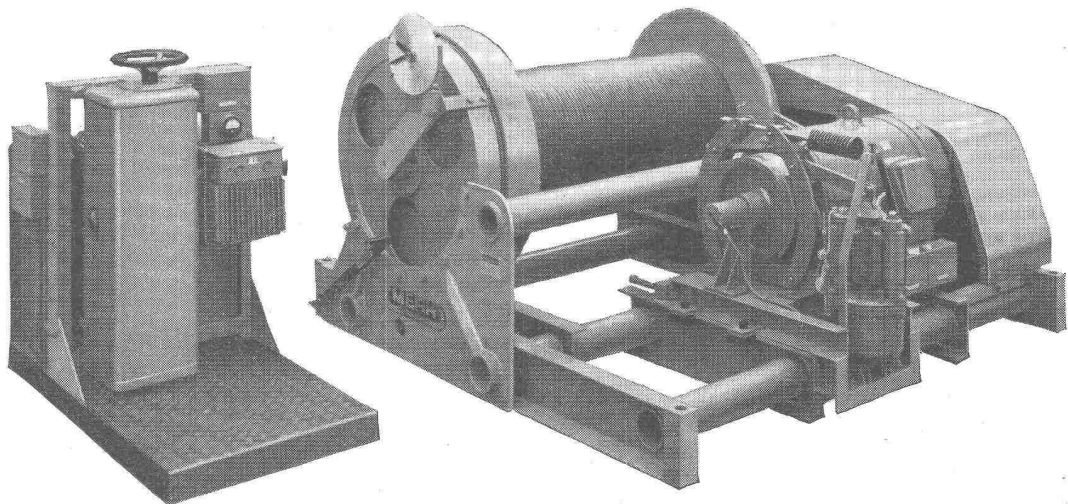
**Storenfabrik  
Emil Schenker AG Schönenwerd  
Telephon (064) 31352**

Zürich, Zähringerstrasse 26	Tel. (051) 32 65 60
Basel 6, St. Albanthalstrasse 15	Tel. (061) 22 93 81
Bern, Balderstrasse 26	Tel. (031) 7 57 80
Luzern, Tribtschenstrasse 28	Tel. (041) 2 98 27
Lausanne, 12 Bis. Pl. St. François	Tel. (021) 23 45 47
Lugano, Lugano-Breganzona	Tel. (091) 2 22 13
Genf, 12 Rue Louis de Montfalcon	Tel. (022) 25 37 80
Solothurn	Tel. (065) 2 58 11



**(MERK)** für Hebezeuge

**Seilwinde  
Modell FPX 100  
für Kraftwerkbau**  
Zugkraft 10.000 kg  
mit 100 PS-Motor, mit  
Elektro-Hydraulischem  
Bremslüfter.  
Standanzeiger für den  
Seilbahnwagen.



**(MERK) -Seilwinden**

**in vielen Ausführungen bis 20.000 kg Zugkraft, für  
höchste Ansprüche.**

**Hans Merk Maschinenfabrik Dietikon/ZH**  
Telefon 051/91 91 21

Verlangen Sie Offerte über das zweckmässigste  
Modell unter Angabe der Betriebsbedingungen.



*Regulierbares Licht mit  
Roll- und Raff-Lamellenstoren*

**Solomatic**

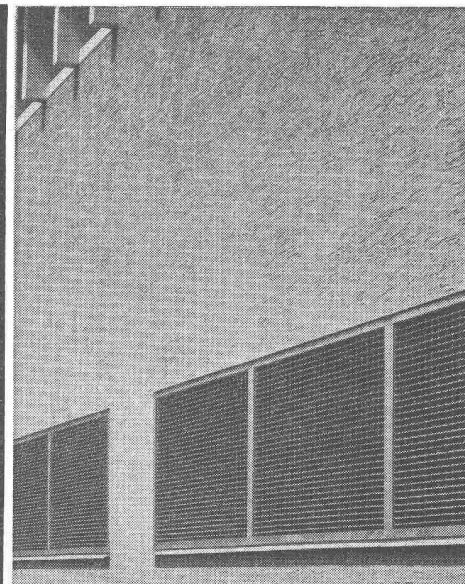
**Griesser AG**  
AADORF BASEL BERN LUZERN ST. GALLEN ZÜRICH



TEL. 051/933232

WALLISELEN-ZH

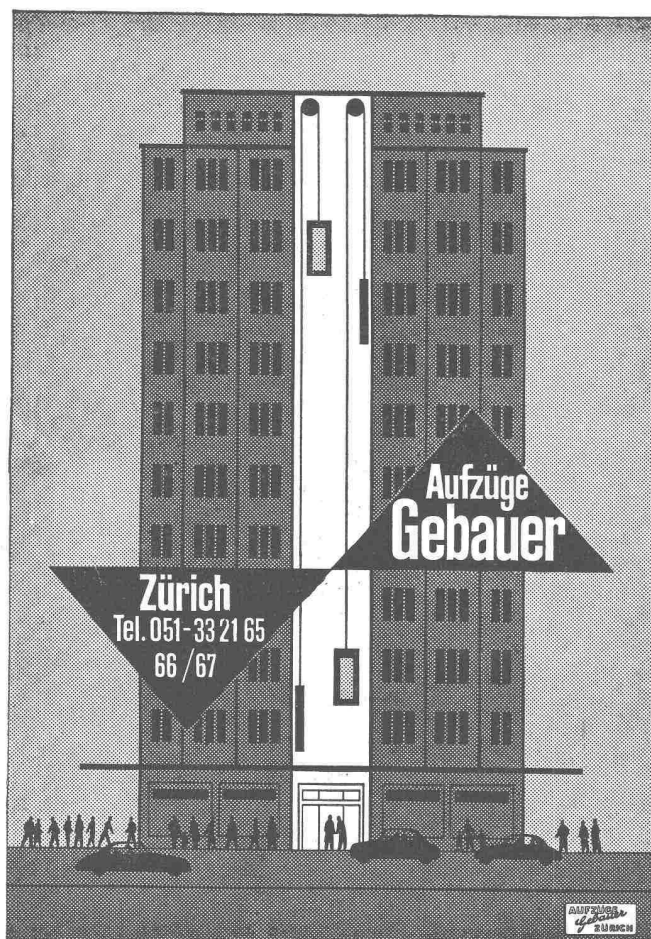
**keller** CO  
SIEGFRIED



**Ventilationsgitter**

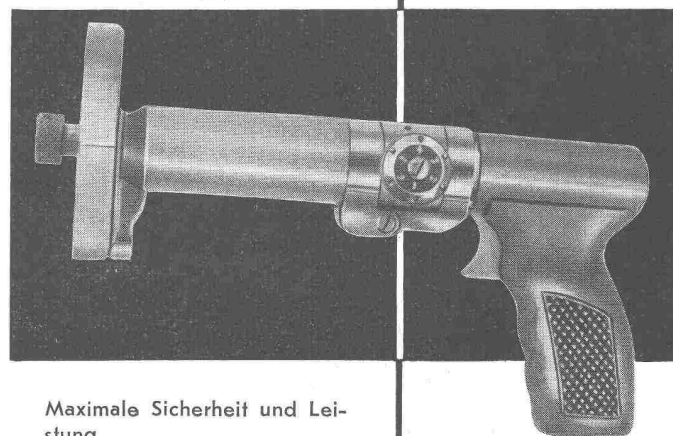
Treppenstufen - Podeste  
Abdeckungen

Sämtliche Gitterrostkonstruktionen  
System WEMA



**Komet**

**BOLZEN-  
SCHIESS-  
APPARAT**



Maximale Sicherheit und Leistung.

Entspricht den Richtlinien der  
SUVA betr. Unfallverhütung.

Ein technisch vollkommenes  
Gerät für die geschossene  
Montage.

Reich sortiertes Lager in Bol-  
zen und Montagezubehör.

Sensationell im Preis:  
**Fr. 295.—**

**PERLES**

Generalvertretung und Service:

Tel. (032) 7 72 06

**PERLES Elektromotorenfabrik AG., Pieterlen/Biel**

# ISOSCHAUM

neuzeitlicher, erstklassiger Isolierstoff gegen Kälte, Wärme, Schall.

Wird am Bauwerk oder am Element in Schaumform ein- oder aufgespritzt.

Auskunft, Beratung und Offerte erteilen die Lizenzinhaber.

**Für Baselstadt und Baselland:**

Gebrüder Stamm, Baugeschäft Basel  
Telephon Nr. (061) 23 39 90

**Für Kantone Zürich und Schaffhausen:**

AG. Heinrich Haft-Haller, Zürich 1  
Telephon Nr. (051) 23 86 30

**Für Kantone St. Gallen, Graubünden, Thurgau, Glarus und Appenzell:**

Gema AG., Apparatebau, St. Gallen  
Telephon Nr. (071) 23 82 55

**Für Kanton Aargau:**

Hoch- und Tiefbau AG., Aarau  
Telephon Nr. (064) 2 28 55

**Für Kantone Solothurn und Bern, nördl. der Aare und des Bielersees:**

Constantin von Arx AG., Olten  
Telephon Nr. (062) 5 20 64

**Welsche Schweiz:**

E. Imhof S. A., Lausanne  
Telephon Nr. (021) 24 27 85

**Fürstentum Liechtenstein:**

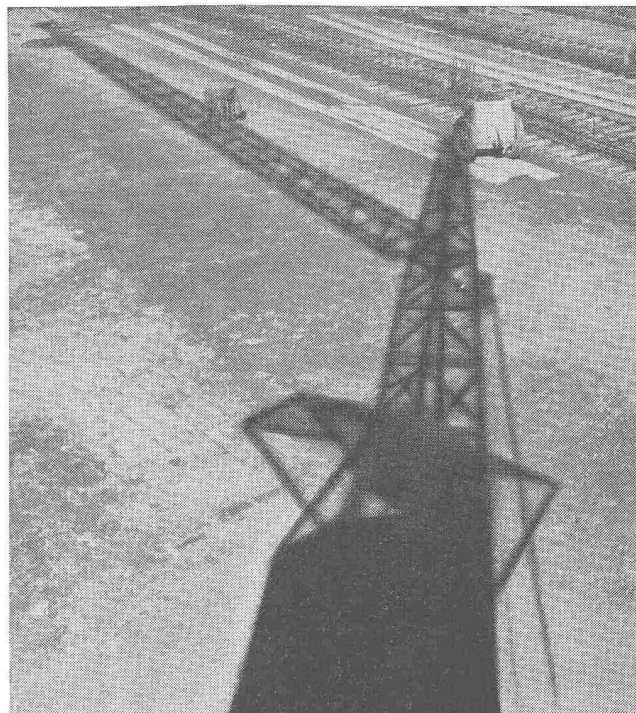
Gustav Ospelt, Apparatebau, Vaduz  
Telephon Nr. (075) 2 11 55

Gebrüder Frick, Baugeschäft, Schaan  
Telephon Nr. (075) 2 17 45

**Für Metallbaubranche** in den Kantonen Baselstadt, Baselland, Thurgau, St. Gallen, Appenzell, Glarus, Graubünden, Innerschweiz und Tessin:  
Metallbau Koller AG., Basel 15, Holestr. 89  
Telephon (061) 38 29 77

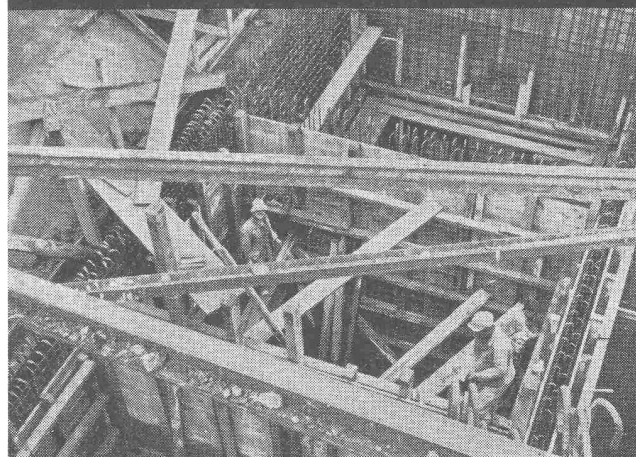
Generalvertreter für die Schweiz:

**Dr. Schröder-Sfranz, Laufenburg/Baden (Dld.)**  
Telephon 259



## Barra

Beton- und Mörtelzusätze



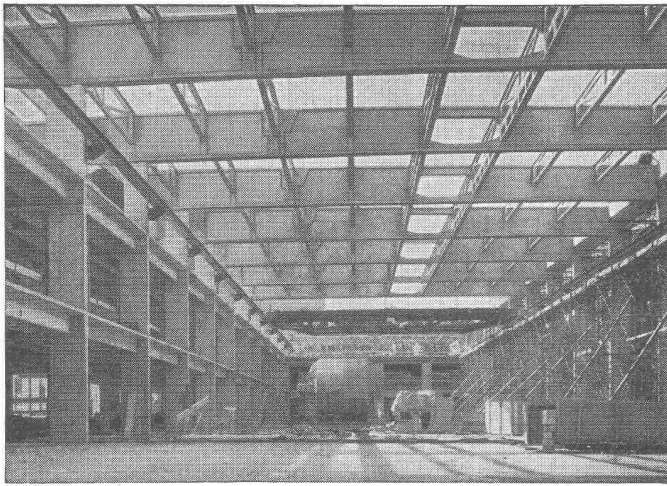
Abdichtung und Schutz von Fundamenten, Kanalisationen, Tunnels, Reservoirs, Bassins  
Gegen Grundwasser, Wassereinträge, aufsteigende Feuchtigkeit

Für hochwertigen Beton bei stark beanspruchten Betonkonstruktionen, für vorgespannten Beton, für Stauwand- und Pumpbeton

## MEYNADIER

+CIE AG

Zürich	Vulkanstr. 110	Tel. 051 / 52 22 11
Bern	Murtenstr. 36	Tel. 031 / 2 90 51
Lausanne	Grand-Chêne 2	Tel. 021 / 23 41 40



# Vobag

AG. für vorgespannten Beton  
und Zementwarenfabrik

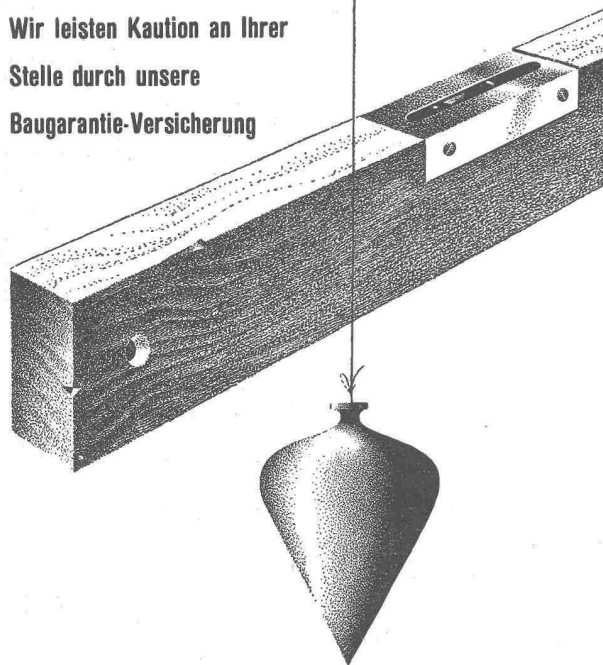
Spezialfirma für hochwertige Betonwaren  
für alle Zwecke

**Adliswil-Zürich - Tel. 916844**

Dachkonstruktion aus vorfabrizierten Betonelementen

## Winterthur UNFALL

Wir leisten Kautions an Ihrer  
Stelle durch unsere  
Baugarantie-Versicherung



Schweizerische Unfallversicherungs-Gesellschaft in Winterthur

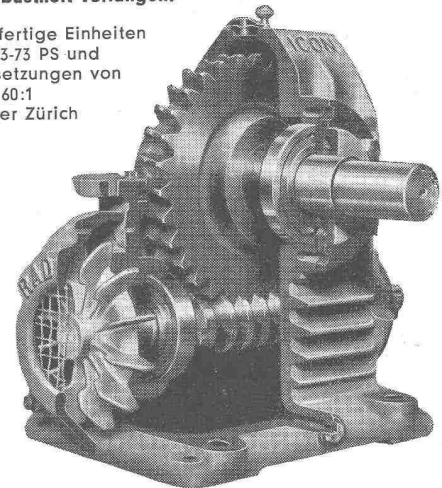
# RADICON

Das Radicon-Schneckengetriebe  
steuert alle möglichen Industrie-Maschinen

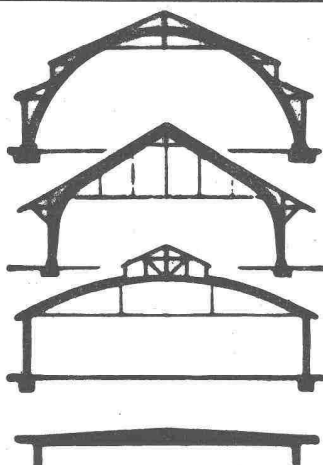
Höhere Leistung      lange Lebensdauer  
wenig Platzbedarf    minimale Wartung  
absolute Sicherheit

In aller Welt bewährt und besonders auch dort, wo  
ungünstige Verhältnisse besondere Zuverlässigkeit  
und Robustheit verlangen.

Einbaufertige Einheiten  
von 0,03-73 PS und  
Uebersetzungen von  
5:1 bis 60:1  
ab Lager Zürich



**W. Emil Kunz, Zürich 27**    Gotthardstraße 21  
Tel. 051 / 27 30 57



## B. ZÖLLIG SÖHNE

Holz-Konstruktionen  
**ARBON**

Spezialität  
**AUSFÜHRUNG in der  
HETZERBAUWEISE**

FÜR LAGER-, TURN- UND  
FABRIKHALLEN  
LEHRGERÜSTE UND  
KIRCHEN  
RISSFREIE SÄULEN

Wissen Sie . . .

dass **Elasticrete**-Beton

- rasch trocknet?
- schon nach 1—2 Tagen begehbar ist?
- mit jedem Material (Linol, Gummi, Parkett usw.) nach weiteren vier Tagen belegt werden kann?

Elasticrete benötigt keine Armierung und ist als rissfreier Beton der ideale schwimmende Unterlagsboden.

**rowa ag**

Isolier-Baustoffe  
Bluntschlisteg 5    Zürich 2  
Telephon (051) 27 51 44