

**Zeitschrift:** Schweizerische Bauzeitung  
**Herausgeber:** Verlags-AG der akademischen technischen Vereine  
**Band:** 75 (1957)  
**Heft:** 51

## **Werbung**

### **Nutzungsbedingungen**

Die ETH-Bibliothek ist die Anbieterin der digitalisierten Zeitschriften auf E-Periodica. Sie besitzt keine Urheberrechte an den Zeitschriften und ist nicht verantwortlich für deren Inhalte. Die Rechte liegen in der Regel bei den Herausgebern beziehungsweise den externen Rechteinhabern. Das Veröffentlichen von Bildern in Print- und Online-Publikationen sowie auf Social Media-Kanälen oder Webseiten ist nur mit vorheriger Genehmigung der Rechteinhaber erlaubt. [Mehr erfahren](#)

### **Conditions d'utilisation**

L'ETH Library est le fournisseur des revues numérisées. Elle ne détient aucun droit d'auteur sur les revues et n'est pas responsable de leur contenu. En règle générale, les droits sont détenus par les éditeurs ou les détenteurs de droits externes. La reproduction d'images dans des publications imprimées ou en ligne ainsi que sur des canaux de médias sociaux ou des sites web n'est autorisée qu'avec l'accord préalable des détenteurs des droits. [En savoir plus](#)

### **Terms of use**

The ETH Library is the provider of the digitised journals. It does not own any copyrights to the journals and is not responsible for their content. The rights usually lie with the publishers or the external rights holders. Publishing images in print and online publications, as well as on social media channels or websites, is only permitted with the prior consent of the rights holders. [Find out more](#)

**Download PDF:** 22.02.2026

**ETH-Bibliothek Zürich, E-Periodica, <https://www.e-periodica.ch>**

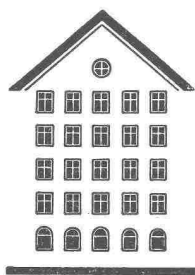
# SCHWEIZERISCHE BAUZEITUNG

WOCHENSCHRIFT FÜR ARCHITEKTUR / INGENIEURWESEN / MASCHINENTECHNIK

REVUE POLYTECHNIQUE SUISSE

ORGAN DES S.I.A. SCHWEIZERISCHER INGENIEUR- UND ARCHITEKTEN-VEREIN  
UND DER G.E.P. GESELLSCHAFT EHEMAL. STUDIERENDER DER EIDG. TECHN. HOCHSCHULE  
GEGRÜNDET 1883 VON ING. A. WALDNER / HERAUSGEGEBEN VON ING. W. JEGHER

*Fenster*



*Kiefer Zürich*

**WALO**

Frohe Festtage

Bonnes Fêtes

Buone Feste

**SA WALO BERTSCHINGER AG**

## Verlag

W. Jegher & A. Ostertag, Dianastrasse 5,  
Zürich / Tel. 23 45 07 / Postcheck VIII 6110

Postadresse:

Schweiz. Bauzeitung, Postfach Zürich 39

## Bezugspreise

Einzelheft Fr. 1.65 — Abonnements:

	12 Monate	6 Monate	3 Monate
Schweiz	66.—	33.—	16.50
Ausland	72.—	36.—	18.—

Für Mitglieder des S. I. A., der GEP und des Schweiz. Technischen Verbandes sowie für Studierende der ETH, der EPUL und schweiz. staatl. Technischer Mittelschulen ermässigte Preiskategorien nach Tarif.

## Anzeigenverwaltung

Mosse-Annoncen AG., Zürich, Limmat-  
quai 94 / Tel. 32 68 17 / Postcheck VIII 1027

## INHALT

Näherungsberechnung zur Bemessung  
von unterzugslosen Eisenbetondecken.  
Von *Franz Pfister* . . . . . 795\*

Einiges über die Entwicklung der  
«Höheren Technischen Institute». Von  
*P. Bucclin* . . . . . 798

Abdankungshalle und Krematorium  
Friedhof Liebenfels, Baden. Arch.  
*R. & E. Lanners und R. Wahlen* . . . . . 800\*

Die neuen Bauten des Schweiz. Elek-  
trotechn. Vereins . . . . . 802\*

## MITTEILUNGEN

Verleimte Holztragwerke im Indu-  
strie- u. Priwo-, Privatwirtsch. Gre-  
mium zur Förderung des soz. Woh-  
nungsbaues . . . . . 803

## NEKROLOGE

G. Rodio. R. von Muralt . . . . . 803\*

Richard Wagner . . . . . 804

## BUCHBESPRECHUNGEN

L'industrie sidérurgique en Europe,  
par le Comité de la Sidérurgie OECE.  
Neuerscheinungen . . . . . 804

## ANKÜNDIGUNGEN

Spannbeton-Kongress Berlin 1958 . . . . . 804

Einbanddecken und Sammelmappen  
für die SBZ . . . . . 804

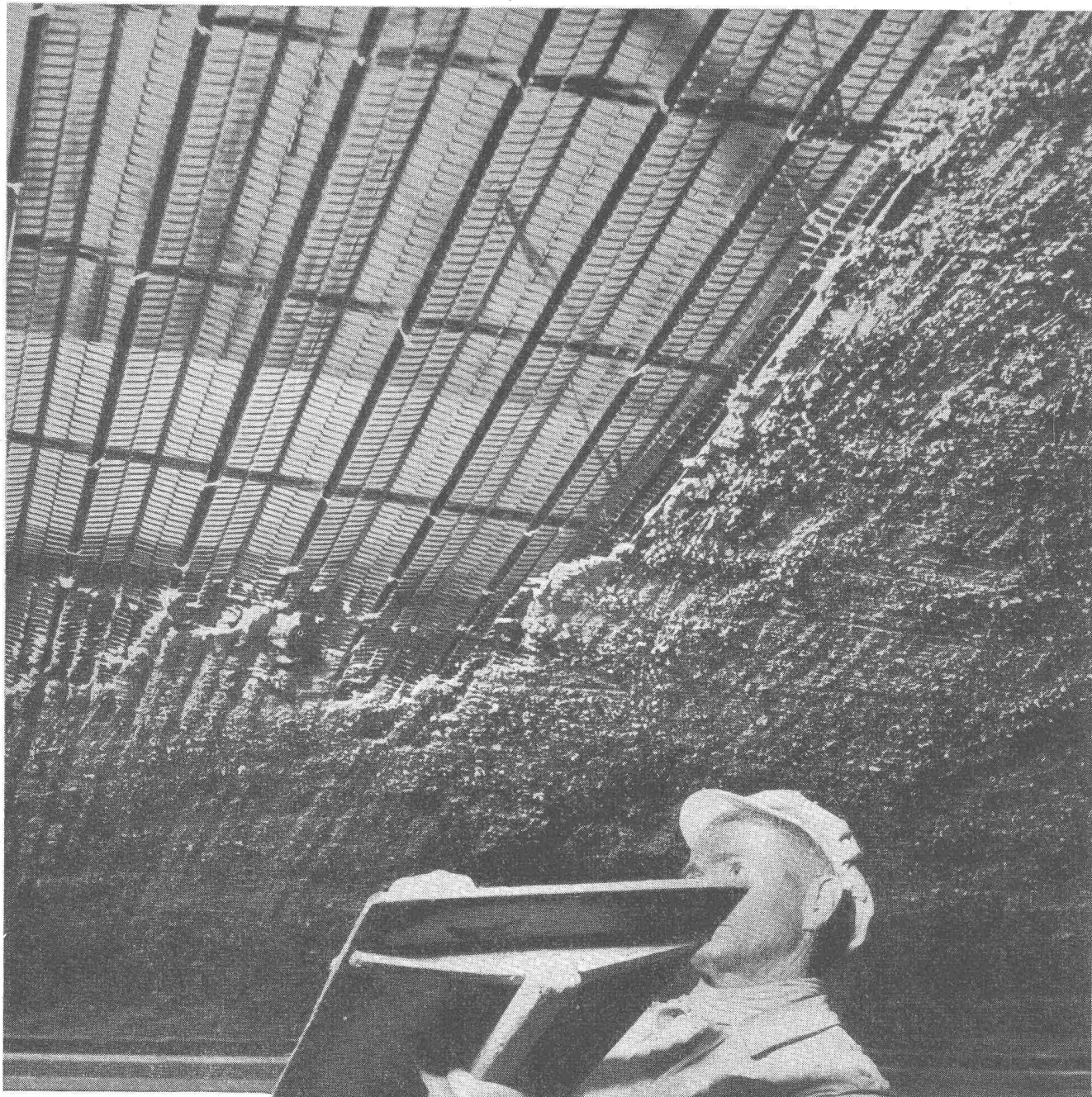
# Mit HESCO- Rippenstreckmetall vorteilhafter bauen

kein durchbiegen

leichte Formung für jedes Profil

vorzüglicher Putzträger

durch Asphalt-Lack vor Rost geschützt



Bitte Prospekt verlangen.

## Hess & Cie.

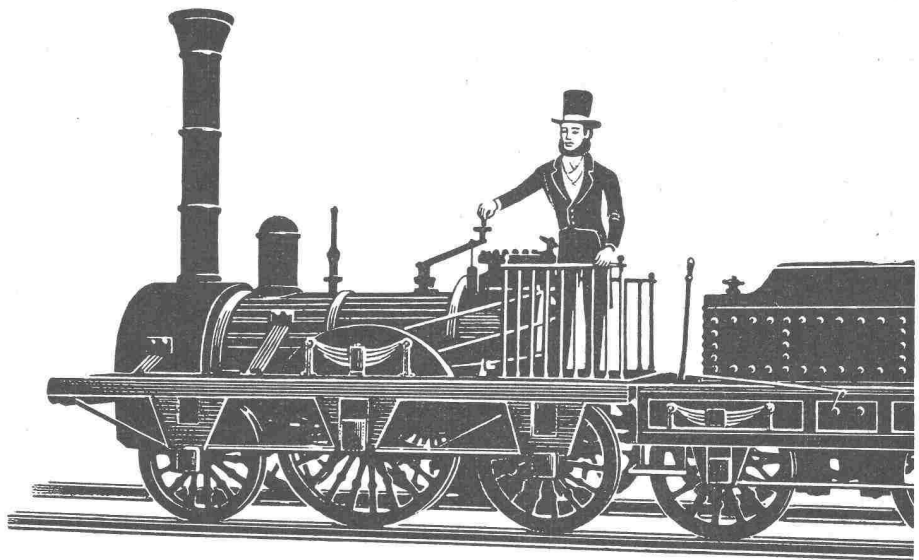
Pilgersteg Rütli/ZH

Tel. 055 / 4 35 22

Drahtzieherei, Metallwaren- und Nagelfabrik



Verkauf durch Eisenwaren- und Baumaterialien-Handel



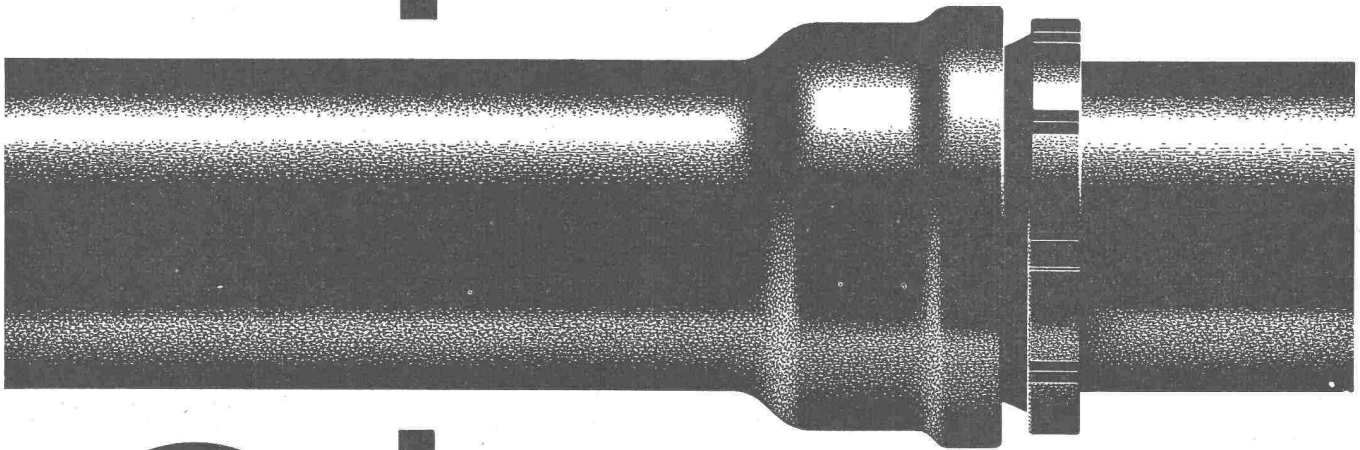
Schon damals...

als die Eisenbahn ein bestauntes Ungeheuer war, strömte das Wasser durch das gusseiserne Rohr. Inzwischen hat die Technik in stürmischem Lauf das Gesicht der Welt verändert. Aber das Gussrohr dient auch heute noch – gleichgültig gegen die Zeit – treu seiner Aufgabe

#### Röhren aus Gusseisen!

Welch' anderes Material kann auf solche Bewährung hinweisen? Guss bedeutet eine Garantie, Guss braucht keine Zeugnisse, keine Expertisen. Wo Gussröhren verwendet werden,

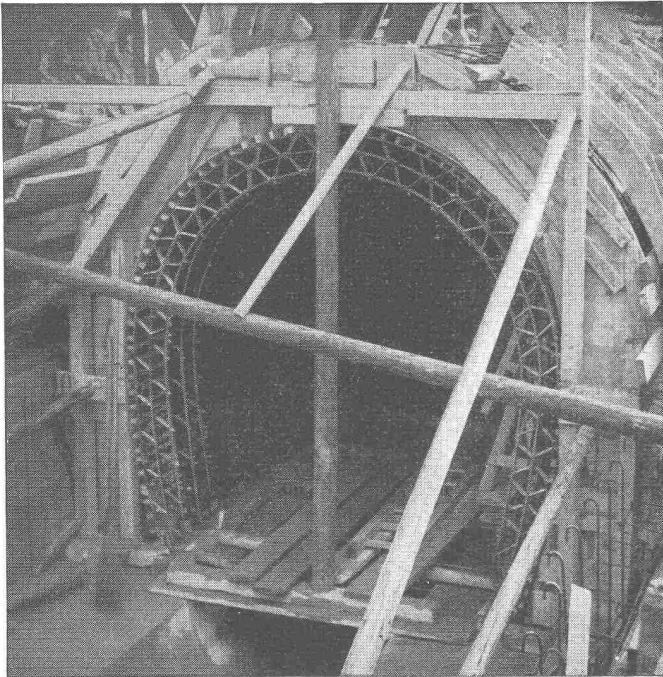
**da ist für Generationen gesorgt!**



## Gusseiserne Druckröhren

Gesellschaft der Ludw. von Roll'schen Eisenwerke AG., Eisenwerk Choindéz





Kanalisation des «Flon» in Lausanne, ausgeführt durch die Fa. Cobal, Lausanne

## FLEXIBLER BK-SCHALUNGS-TRÄGER zur

Einschalung beliebig gekrümmter Flächen

Der flexible BK-Schalungsträger wurde mit grossem Erfolg bei folgenden Objekten eingesetzt:

Shed-Dächer, Kuppeln, Rundbehälter, Silos, Tunnel- und Stollenprofile, Hochkamine, Fernsehturm, Bogenbrücken.

Planen Sie Ihr nächstes Bauvorhaben unter Verwendung des FLEXIBLEN BK-SCHALUNGSTRÄGERS — ein Versuch, der sich bestimmt lohnen wird.

Unsere Mitarbeiter stehen Ihnen für Beratungen und Trägereinbauten gerne kostenlos zur Verfügung.

Verlangen Sie Prospekte und Preisofferten.

Fabrikation und Vertrieb:

# FIXTRÄGER A.G. ETZGEN / Aarg.

Telephon (064) 7 42 65

## Gusseiserne Hochdruckröhren mit Stemm- u. Schraubmuffen Formstücke — Armaturen

Schweizer Normalien  
Lager in Winterthur



für normalen und  
höheren Betriebsdruck

**KÄGI & Co.** TELEPHON No. 2 24 15 **WINTERTHUR**



Spitzenleistung gegen Schall  
und Feuer. Termitenbeständig

### Versetzbare GREMUND-Zwischenwände und Türen auch für Tropenklima

Keine Verwendung von Faserplatten  
EMPA-Atteste • In- u. Ausland-PATENTE

Grosse Wirtschaftlichkeit und Beschleunigung des  
Bauprogrammes für Neu- und Umbauten

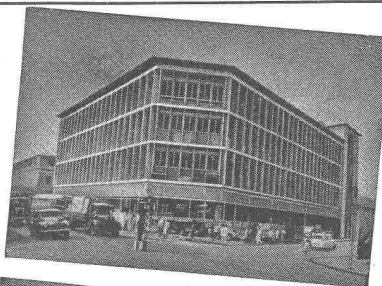
Der Bau wird bis zum letzten Anstrich fertig  
erstellt, dann erfolgt das Setzen der Wände, keine  
Beschädigung der Böden, Decken und Wände, und  
die Räume sind bezugsbereit

Verlangen Sie Prospekte und Referenzen

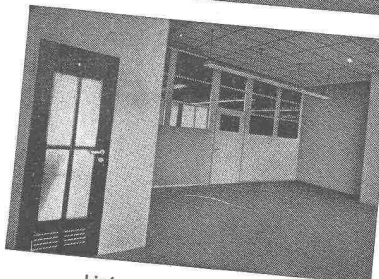
MECHANISCHE BAU- UND MÖBELSCHREINEREI

**ROBERT GAUTSCHI, BERN 18**

Tel. (031) 66 27 57, Privat 66 29 87 • Aehrenweg 28



Versetzbare GREMUND-Zwischenwände und  
Türen geliefert nach Accra (Goldküste)

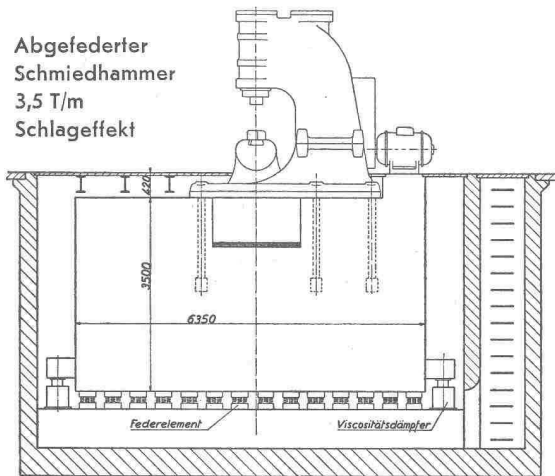


Lieferung in jedes Land  
mit kurzen Lieferfristen



## Fundament- u. Maschinen- Isolierungen (Passiv- und Aktiv-Entstörungen)

Abgefederter  
Schmiedhammer  
3,5 T/m  
Schlageffekt



### VAPOR AG. ZUG

Alpenstrasse 12

Telephon (042) 4 15 74

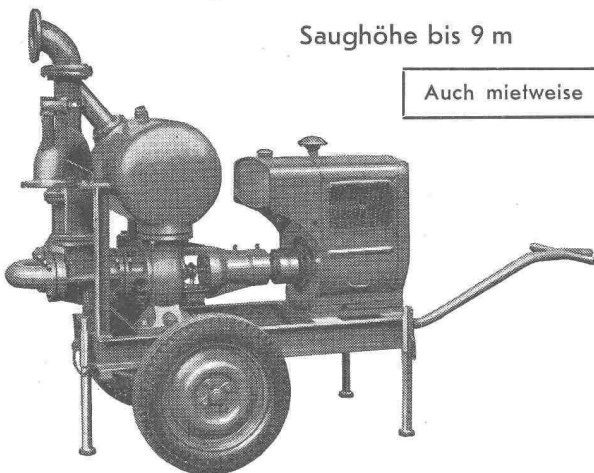
Verlangen Sie die unverbindliche Beratung  
unserer Spezialisten

## Selbstansaugende ventillose Baupumpen

System «Lauchener»

Saughöhe bis 9 m

Auch mietweise



Leistungen 1—5000 l/sek. Kein Bodenventil. Keine Klappe im Saugstutzen. Keine Hilfs-Vakuum-Pumpe. Jederzeitiges automatisches Ansaugen auch nach Luffeintritt im Saugrohr. Keine reibenden, sich abnützenden Dichtungsflächen, daher störungsfrei auch bei Schlamm-, Sand- und Kiesförderung.

### Maschinenfabrik a. d. Sihl AG. Zürich

Gegründet 1871

Telephon (051) 23 35 14

## Betonmischen einfach gemacht

**Beton-Mischtablette**  
Kies und Sand getrennt

Bestandteile des Betons: Zement, Kies, Sand, Wasser. Die Tabelle zeigt die Dosierung in kg oder Liter für verschiedene Zementdosierungen (PC 200 bis PC 350) und die Menge an Zuschlagstoffen (Kies und Sand) für eine bestimmte Menge an Beton (z.B. 1 m³ oder 100 Liter).

Zementdosierung (PC)	Kies (m³)		Sand (m³)		Wasser (Liter)
	1 m³	100 Liter	1 m³	100 Liter	
PC 200	14,0	14,0	14,0	14,0	180
PC 225	12,5	12,5	12,5	12,5	180
PC 250	11,0	11,0	11,0	11,0	180
PC 275	9,5	9,5	9,5	9,5	180
PC 300	8,0	8,0	8,0	8,0	180
PC 325	6,5	6,5	6,5	6,5	180
PC 350	5,0	5,0	5,0	5,0	180

Die Tabelle ist auf einer Mischtablette aufgetragen, die in den Mischer eingesteckt werden kann.

## Verlangen Sie unsere Beton- Mischtablette

Mit einem Griff ist die Tabelle auf Ihren Mischer eingestellt, und Sie können mühelos die Zementmenge in kg oder Liter für verschiedene Zementdosierungen ablesen bei gemischten oder getrennten Zuschlagstoffen.

Beispielsweise ergeben sich bei einem Mischerinhalt von 180 Liter und einem PC 250 33,3 kg oder 27,7 Liter Zement (Mittelwerte nach S. I. A.-Normen 162/166). Bei der Verwendung des flüssigen Betonzusatzes Plastopor mit der Dosierung von 1 % ergibt sich somit 333 g.

Sie erreichen mit Plastopor-Betonzusatz eine bessere Verarbeitung, erhöhte Wasserdichtigkeit, Frostbeständigkeit und Festigkeiten.

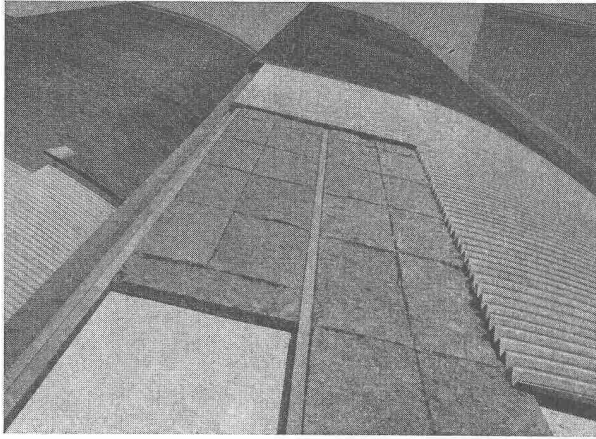
## MEYNADIER

+CIE AG

ZÜRICH BERN LUZERN LAUSANNE



Seit Jahrzehnten führend im Bautenschutz



S

# INALTEX

die neuzeitliche Isoliermatte aus Mineralwollefasern und Dampfsperre für Bauisolierungen und Lärmbekämpfung

## SCHNEIDER & CO.

AG. für Isolierungen und Industriebedarf  
Winterthur    Basel    Bern    Lausanne

*Regulierbares Licht mit  
Roll- und Raff-Lamellenstoren*

# Solomatic

Griesser AG  
AADORF BASEL BERN LUZERN ST. GALLEN ZÜRICH

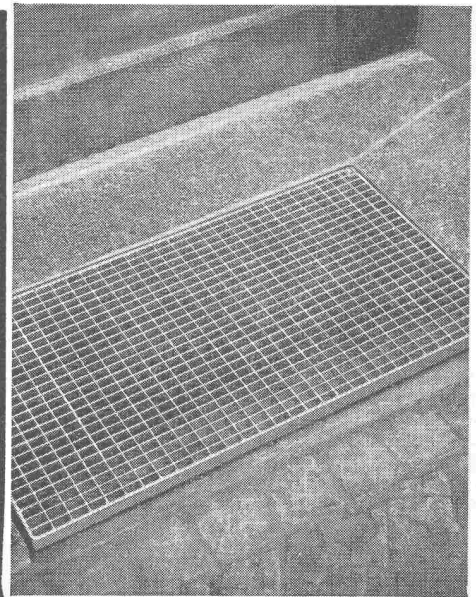
G

Filialen in der welschen Schweiz: Lausanne und Genf

TEL. 051/933232

WALLISELEN-ZH

SIEGFRIED  
**keller**<sup>CO</sup>

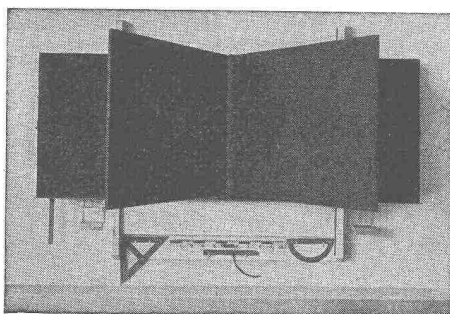


### Schuhkratzroste

Podeste - Abdeckungen - Laufstege

Sämtliche Gitterrostkonstruktionen

System WEMA



## HUNZIKER SÖHNE, THALWIL

Schulmöbelfabrik

Gegründet 1880

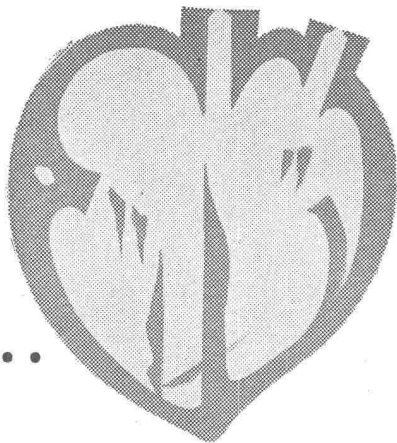
Telephon 92 09 13

**Schweiz. Spezialfabrik der Schulmöbelbranche**

Lieferung kompletter Schulzimmer-Einrichtungen, Schultische, Wandtafeln • Beratung und Kostenvoranschläge kostenlos



# Wie ein Herz...



das überbeansprucht wird, schneller verbraucht ist, hat ein Vorschaltgerät in *Fluoreszenzröhren-Beleuchtungsanlagen* bei hoher Betriebstemperatur eine kürzere Lebensdauer. *KNOBEL-VACO-Vorschaltgeräte* arbeiten mit niedrigen Betriebstemperaturen. Sie besitzen daher eine gesteigerte Lebensdauer.

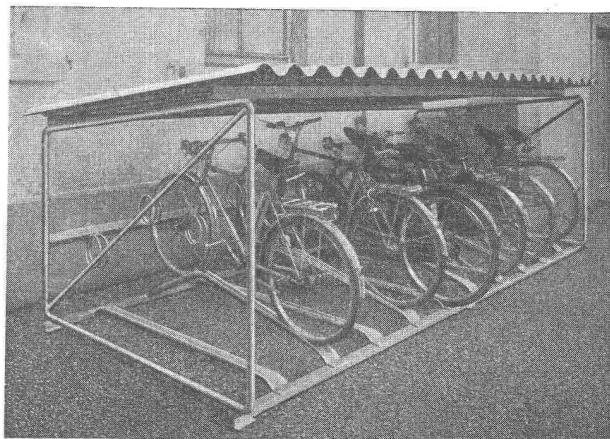
*Jede Fluoreszenzröhre benötigt ein Vorschaltgerät. Es ist — von aussen unsichtbar — in den Beleuchtungskörper eingebaut.* Dringen Sie daher beim Kauf von Beleuchtungskörpern darauf, dass diese mit dem sicher und brummfrei funktionierenden KNOBEL-VACO-Vorschaltgerät ausgerüstet sind.

**KNOBEL  ENNENDA**

Grösste und älteste Vorschaltgerätefabrik der Schweiz  
Vertreten durch: Ernst Scherer, Freudenbergstr. 59, Zürich 7,  
Telephon 051/24 33 85

Auch das *Knobel-Perfektstart-Gerät* ist ein VACO-Gerät. Es besitzt hervorragende Zündeigenschaften.

## GIROUD OLTEN



## MODERNE FAHRRAD- PARKIERANLAGEN

Verlangen Sie unseren Sonderprospekt

**AG. DER MASCHINENFABRIK VON LOUIS GIROUD, OLTEN**

Tel. (062) 5 40 17  
7557

**Die älteste Spezialfirma für  
Fahrrad-Parkieranlagen**



## FEUEREMAILLIERUNG VON ALUMINIUM IM HOCHBAU

- Absolut witterungsbeständig
- Garantiert licht- und farbecht
- Keine Unterrostungsgefahr
- Hohe Schlagfestigkeit
- Praktisch keine Unterhaltskosten
- Praktisch alle Farben ausführbar
- Hochglanz, halbmatt und matt

Eine Neuentwicklung der

**EMAILLERIE CORGEMONT S.A., CORGEMONT b/BIEL**

Telephon (032) 9 72 91



# Gut isoliert **besser** gebaut



Je besser die Isolation, umso geringer die Heizkosten. Die Ersparnisse an Heizkosten machen im Laufe der Jahre oft ein Vielfaches dessen aus, was eine gut isolierende Decke mehr kostet. Mit BAUKORK-Isolierdecken – K-Werte zwischen 0,58 und 0,68 – bauen Sie bei Wegfall von Gefällsbeton etc. sogar noch billiger!

Fragen Sie die Spezialisten mit grosser, praktischer Erfahrung.

## BAUKORK AG.

Verkaufsbüro Zurich, Gotthardstr. 61

Telephon 051/238012 - Werk in Steinhausen/Zug

Kein Unterbruch im Betonieren mit dem chlorfreien  
Frostschutzmittel für armierten Beton

# Friolite

Frostschutz

Plastifikator

Luftporenmittel

Verlangen Sie den ausführlichen  
Untersuchungsbericht der EMPA



### Kaspar Winkler+Co.

FABRIK FÜR CHEMISCHE BAUSTOFFE - ZÜRICH 48 - (051) 54 77 33  
ST. GALLEN (071) 22 77 41 - BERN (031) 8 57 57 - LAUSANNE (021) 23 28 13