

Zeitschrift: Schweizerische Bauzeitung
Herausgeber: Verlags-AG der akademischen technischen Vereine
Band: 75 (1957)
Heft: 50

Werbung

Nutzungsbedingungen

Die ETH-Bibliothek ist die Anbieterin der digitalisierten Zeitschriften auf E-Periodica. Sie besitzt keine Urheberrechte an den Zeitschriften und ist nicht verantwortlich für deren Inhalte. Die Rechte liegen in der Regel bei den Herausgebern beziehungsweise den externen Rechteinhabern. Das Veröffentlichen von Bildern in Print- und Online-Publikationen sowie auf Social Media-Kanälen oder Webseiten ist nur mit vorheriger Genehmigung der Rechteinhaber erlaubt. [Mehr erfahren](#)

Conditions d'utilisation

L'ETH Library est le fournisseur des revues numérisées. Elle ne détient aucun droit d'auteur sur les revues et n'est pas responsable de leur contenu. En règle générale, les droits sont détenus par les éditeurs ou les détenteurs de droits externes. La reproduction d'images dans des publications imprimées ou en ligne ainsi que sur des canaux de médias sociaux ou des sites web n'est autorisée qu'avec l'accord préalable des détenteurs des droits. [En savoir plus](#)

Terms of use

The ETH Library is the provider of the digitised journals. It does not own any copyrights to the journals and is not responsible for their content. The rights usually lie with the publishers or the external rights holders. Publishing images in print and online publications, as well as on social media channels or websites, is only permitted with the prior consent of the rights holders. [Find out more](#)

Download PDF: 15.01.2026

ETH-Bibliothek Zürich, E-Periodica, <https://www.e-periodica.ch>

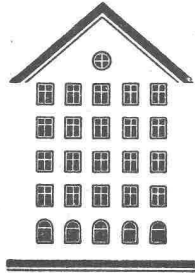
SCHWEIZERISCHE BAUZEITUNG

WOCHENSCHRIFT FÜR ARCHITEKTUR / INGENIEURWESEN / MASCHINENTECHNIK

REVUE POLYTECHNIQUE SUISSE

ORGAN DES S.I.A. SCHWEIZERISCHER INGENIEUR- UND ARCHITEKTEN-VEREIN
UND DER G.E.P. GESELLSCHAFT EHEMAL. STUDIERENDER DER EIDG. TECHN. HOCHSCHULE
GEGRÜNDET 1883 VON ING. A. WALDNER / HERAUSGEGEBEN VON ING. W. JEGHER

Fenster



Kiefer Zürich

BERCHTOLD & Co.

HEIZUNG • LÜFTUNG
WARMWASSER

THALWIL

**INDUSTRIE-
HEIZUNG**
HEISSWASSER
STATT DAMPF

Telephon
051/92 05 01

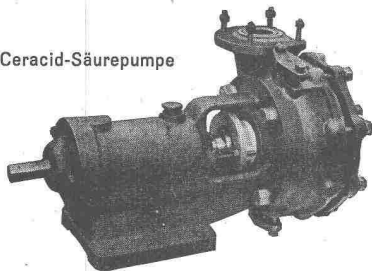
LERCH AUFZÜGE

ZÜRICH 1, Oetenbachgasse 5
TELEPHON (051) 23 30 00

für Akten, Speisen, Waren
mit Hand- und elektrischem Antrieb

STEINZEUG EMBRACH

Ceracid-Säurepumpe



garantiert säurebeständig für die chemische Industrie

Rohre und Spezialstücke für Säureleitungen und Kanalisationen

Laborausgüsse und Tröge

Säurelagergefässe

Apparate, Pumpen, Druckautomaten
Ventilationskanäle

Temperaturbeständige und wärmeleitende
Spezialmassen EMBRACHIT und THERMOSIL

STEINZEUGFABRIK EMBRACH AG., Embrach/Zürich

Verlag

W. Jegher & A. Ostertag, Dianastrasse 5,
Zürich / Tel. 23 45 07 / Postcheck VIII 6110

Postadresse:

Schweiz. Bauzeitung, Postfach Zürich 39

Bezugspreise

Einzelheft Fr. 1.65 — Abonnements:

	12 Monate	6 Monate	3 Monate
Schweiz	66.—	33.—	16.50
Ausland	72.—	36.—	18.—

Für Mitglieder des S. I. A., der GEP und des Schweiz. Technischen Verbandes sowie für Studierende der ETH, der EPUL und Schweiz. staatl. Technischer Mittelschulen ermässigte Preiskategorien nach Tarif.

Anzeigenverwaltung

Mosse-Annoncen AG., Zürich, Limmat-
quai 94 / Tel. 32 68 17 / Postcheck VIII 1027

INHALT

Der Mensch in der technischen Entwicklung. Von *Walter von Moos* . . . 783

Die Schwebebahn Chamonix - Aiguille du Midi . . . 785*

Pflegeheim auf dem Bombachgut in Zürich-Höngg . . . 787*

NEKROLOGE

Henry van de Velde . . . 792*

Walter J. Gradmann. Fritz Aemmer-Gugelmann . . . 793

MITTEILUNGEN

Der Ausbau des St.-Lorenz-Stromes. Weiterbildung der Ingenieure nach dem Studium. Durchflussmessung mit Normblenden. Die neue Forclaz-Strasse. Stockwerkplatten-Bauweise Youtz-Slick . . . 793

BUCHBESPRECHUNGEN

Hartmetall im Bergbau beim Bohren, Schrämen und Hobeln, von *Klaus Hinrichs*. Wörterbuch für Ingenieurbau und Baumaschinen, von *Herbert Bucksch* . . . 793

WETTBEWERBE

Sekundarschulhaus in Küsnacht ZH. Kirchliches Gebäude am Holderweg in Zürich-Affoltern . . . 793
Reformierte Kirche in Turgi . . . 794

ANKÜNDIGUNGEN

Intern. Fachausstellung und Vortrags-
tagung über Wasser- und Abwasser-
reinigung in Basel. Kurs über Public
Relations, Zürich 1958. Nuclear Con-
gress Chicago 1958. Internat. Kon-
ferenz für industrielle Führung. Vor-
träge . . . 794

Kein Unterbruch im Betonieren mit dem chlorfreien
Frostschutzmittel für armierten Beton

Friolite OC

Frostschutz

Plastifikator

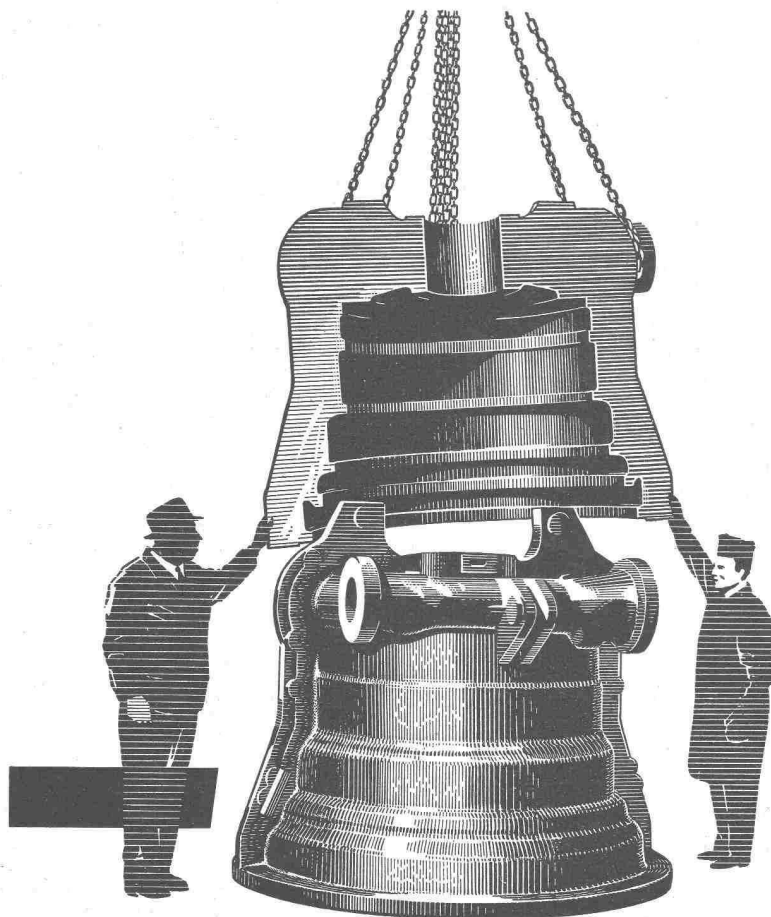
Luftporenmittel

Verlangen Sie den ausführlichen
Untersuchungsbericht der EMPA



Kaspar Winkler+Co.

FABRIK FÜR CHEMISCHE BAUSTOFFE - ZÜRICH 48 - (051) 54 77 33
ST. GALLEN (071) 22 77 41 - BERN (031) 8 57 57 - LAUSANNE (021) 23 28 13



Vor 50 Jahren begannen wir als erste Giesserei in der Schweiz mit der Herstellung von Elektro-Stahlguss. Profitieren Sie von den in diesen Jahren gemachten Erfahrungen. Wir giessen Stücke bis zu 10 To Fertig-Gewicht sei es legiert oder unlegiert. Unsere Fachleute helfen Ihnen gerne bei der Lösung Ihrer Probleme.

OEHLER AARAU

Eisen- & Stahlwerke Oehler & Co. AG.
Aarau Tel. (064) 2 25 22

Neues Bauen

Eine Inseratenfolge über die Anwendung von Pavatex
Nr. 7 Die Werkhalle

In den Neubauten der Firma Dätwyler AG, Schweizerische Draht-, Kabel- und Gummwerke in Altdorf, wurden in verhältnismässig kurzer Zeit zwecks Lärmbekämpfung rund 5000 m² Pavatex Akustikplatten verlegt. Technisch besonders interessant war dabei die Verkleidung einer modernen Werkhalle in Shedbau. Etwa 1200 m² gewölbte Betondecken waren mit 50×50 cm gerillten Akustikplatten abzuschirmen. Infolge der Deckenwölbung wurden die Akustikplatten parallel, mit längs des Baukörpers laufenden Rillen, direkt auf die Decken geklebt. Dadurch ergab sich sowohl ästhetisch, wie auch akustisch eine vorzügliche Wirkung. Selbstverständlich verwendete man im Zuge der verschiedenen Akustikarbeiten auch andere konstruktive und ausführungstechnische Lösungen. In allen Fällen haben sich die Pavatex Holzfaserplatten als lärm-bekämpfendes Element, wie als neuzeitlicher Werkstoff hervorragend bewährt.

Der die Arbeiten überwachende Bauführer erklärt dazu:
Die Dätwyler AG hat mit allen Pavatex-Sorten beste Resultate erreicht. In den Werkhallen wurden nicht nur Akustikplatten verlegt, die ihren Zweck voll erfüllen, sondern auch andere Pavatex-Produkte in grossen Mengen verwendet.

PAVATEX AKUSTIKPLATTEN 24mm GERILLT
AUF BETON GEKLEBT

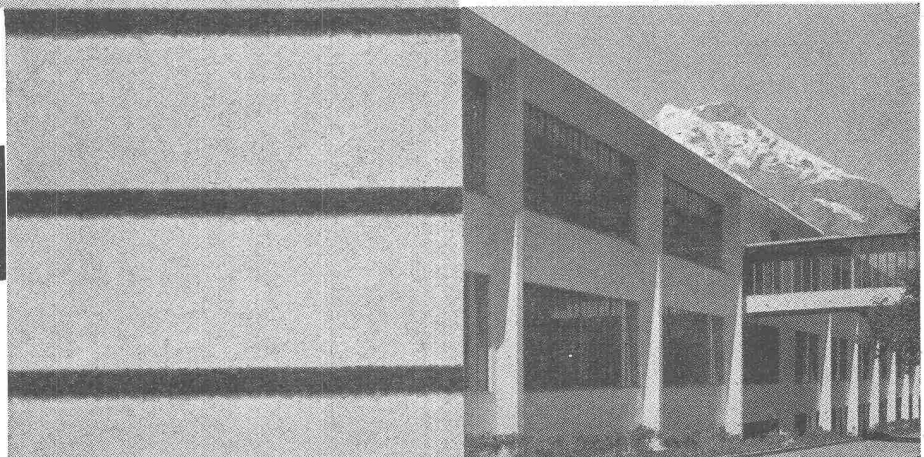
DÜBELLATTE 24/48
PLATTENPROST 24/48
PAVATEX AKUSTIK GERILLT 24mm
AUF LATTEN GELEIMT / TEILWEISE GENAGELT

Nur

pavatex

ist wirklich Pavatex

Pavatex AG, Zürich 2, Jenatschstrasse 4,
Telefon (051) 23 76 76



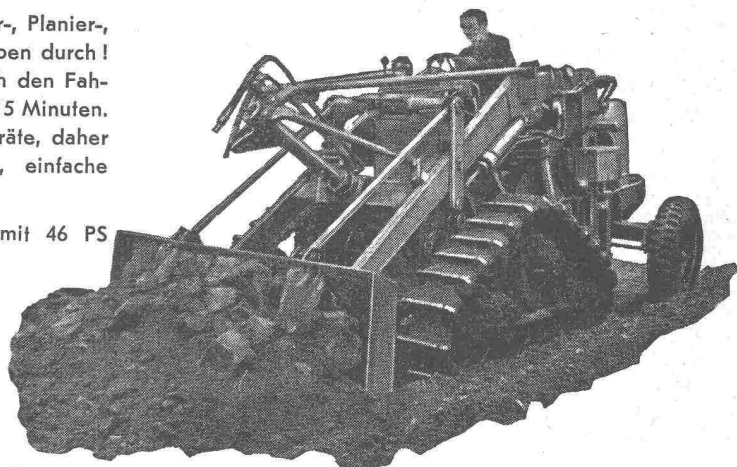
Bischoff **POLYTRAC**

Mit einer einzigen Maschine führen Sie Bagger-, Planier-, Kran-, Schaufellader- und andere Transportaufgaben durch! Austausch der verschiedenen Arbeitsgeräte durch den Fahrer selbst — ohne Hilfsmittel — in höchstens 10—15 Minuten. Vollhydraulische Betätigung sämtlicher Arbeitsgeräte, daher bester Wirkungsgrad, hohe Betriebssicherheit, einfache Bedienung.

Luftgekühlter Dreizylinder-«Deutz»-Dieselmotor mit 46 PS Dauerleistung.

Reifen, Halbrauen oder Stützräder sorgen für vorzügliche Geländegängigkeit. Dank Vielseitigkeit wirtschaftlicher — und trotz Vielseitigkeit leistungsfähiger. Beste Rentabilität — schnelle Amortisation — hoher Gewinn.

Eine Universal-Baumaschine für viele Verwendungszwecke mit Flüssigkeitskupplung und 2-Kreis-Hydraulik

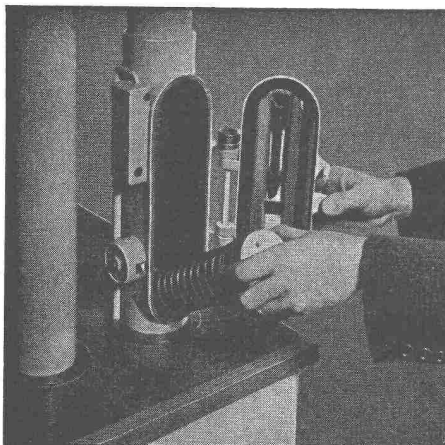


**STAHLBAU
LAIS & BASEL**
ABTEILUNG BAUMASCHINEN

Mitglied des Schweiz. Baumaschinen-Verbandes

**Kann auf vielen Baustellen
im Einsatz besichtigt werden**

Generalvertretung • Service
Ersatzteile • Tel. (061) 24 39 53



ROHRPOST rationalisiert den Betrieb

Anwendungsgebiete:

Banken
Versicherungsanstalten
Druckereibetriebe
Geschäfts- und Warenhäuser
Industriebetriebe
Hotels, Restaurants
SBB Telegraphen- und Auskunftsbüros

Fördergut:

Bons und Bestellungen
Zettel
Telegramme, Checks
Karten, Briefe
Warenproben
Manuskripte



Standard Telephon und Radio AG.

Zürich, Seestr. 395, Postfach Zürich 38, Tel. (051) 45 28 00

Zweigniederlassung in Bern

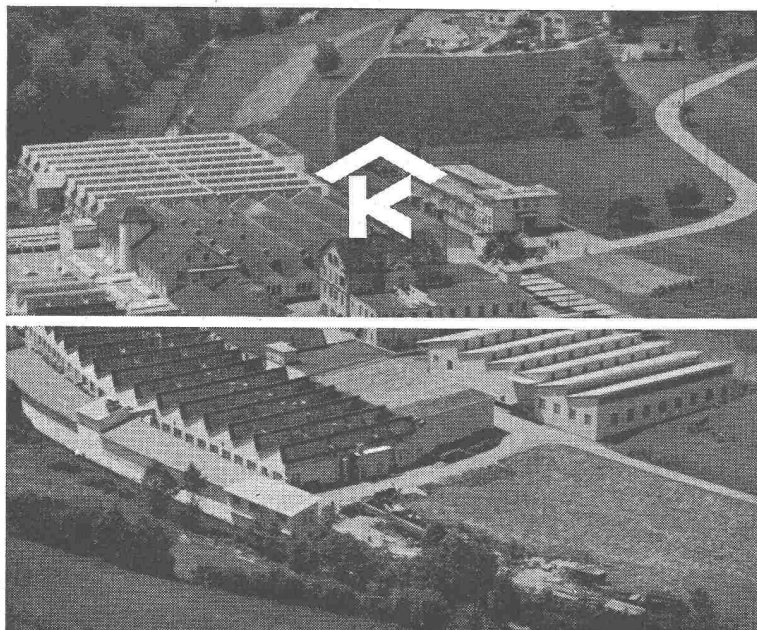


**Skelettbauten
Fabrikhallen
Brücken
Oberlichtfenster
aus Stahl**

Stahlbau



**Buss AG
Basel/Pratteln**



KULLY GLASDÄCHER

Kittlose Oberlichter
für Shed- Sattel- und Pultdächer

Parallelöffnende Ventilations-
flügel «AIREX»

A. Kully A. G. Glasdachwerke Olten

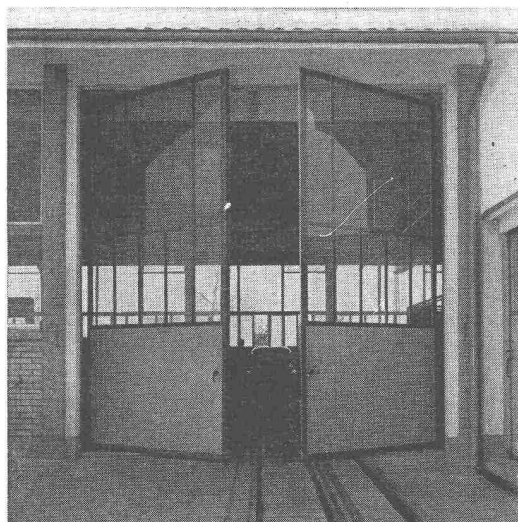
Schwenktore

JOSEF MEYER

EISENBAU AG LUZERN

Büro Zürich

Waffenplatzstrasse 50, Tel. (051) 25 36 86



Kunststoffplatte für Höchstansprüche

Normalplatten-Grösse 254 × 126 cm in vielen Farben und Dessins erhältlich.

Neu  Wir liefern Ihnen Massplatten in allen Grössen per m² Fr. 35.—

JOS. KILLER, TURGI AG

Feldstrasse 329

Telephon (056) 3 11 88



Tel. (051) 52 51 11

Asphalt-Isolierungen

Flachdach-Beläge

Kork-Isolierungen

in zuverlässiger Ausführung

Gut isoliert **besser** gebaut



Je besser die Isolation, umso geringer die Heizkosten. Die Ersparnisse an Heizkosten machen im Laufe der Jahre oft ein Vielfaches dessen aus, was eine gut isolierende Decke mehr kostet. Mit BAUKORK-Isolierdecken – K-Werte zwischen 0,58 und 0,68 – bauen Sie bei Wegfall von Gefällsbeton etc. sogar noch billiger!

Fragen Sie die Spezialisten mit grosser, praktischer Erfahrung.

BAUKORK AG.

Verkaufsbüro Zurich, Gotthardstr. 61

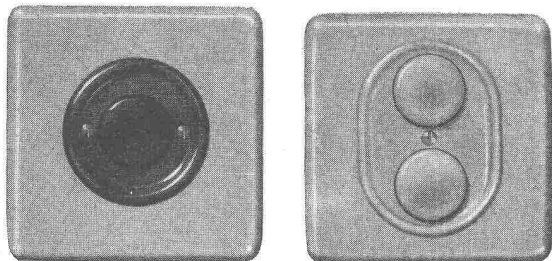
Telephon 051/238012 - Werk in Steinhausen/Zug

Kennen Sie „K-X“?

Sicher nicht. Denn «K-X» ist der Druckknopfschalter 10 A 250 V ~ das jüngste Glied der neuen X-Serie von Xamax-Apparaten, und während die bisherigen Dreh-, Kipp- und Wippenschalter nicht nur wegen ihrer Zuverlässigkeit, sondern auch dank ihrer gefälligen Form Anklang fanden, überrascht diese neueste Schöpfung durch eine dritte Eigenschaft: **die Farbe**.

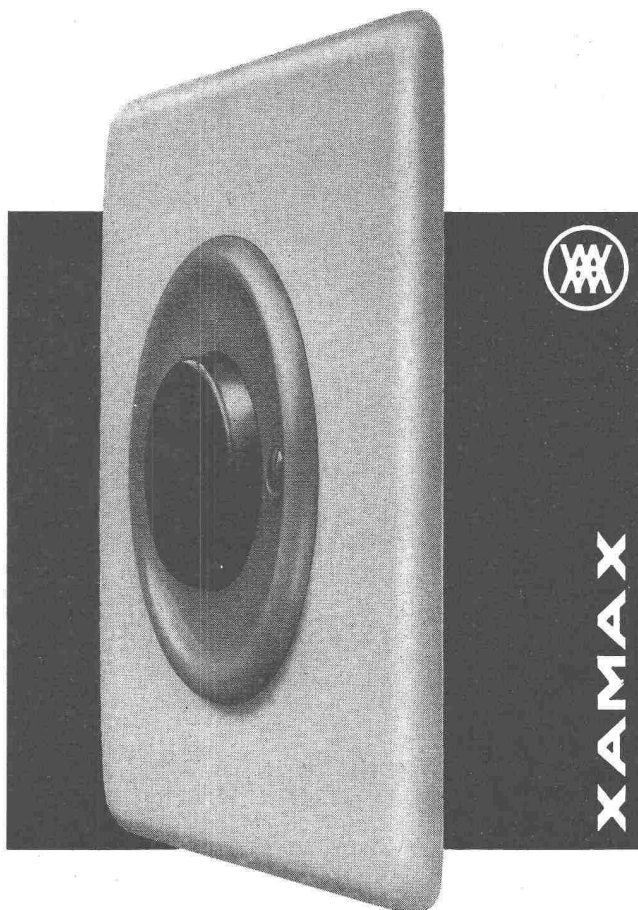
In Anpassung an die heutige moderne Wohnungsausstattung wird der Druckknopfschalter «K-X» ausser in den drei konventionellen Farben weiss, crème und schwarz auch in gelb, grün, rot und blau hergestellt, wodurch er dem Raumgestalter mannigfache Kombinationsmöglichkeiten bietet. Beachten Sie die erfreuliche Wandlung: vom Zweckgerät zum eigentlichen Wandschmuck.

Patent angemeldet.



XAMAX AG. - Zürich 50-Oerlikon

Telephon (051) 46 64 84





BFZ-DICHTUNGEN

Phenolfrei

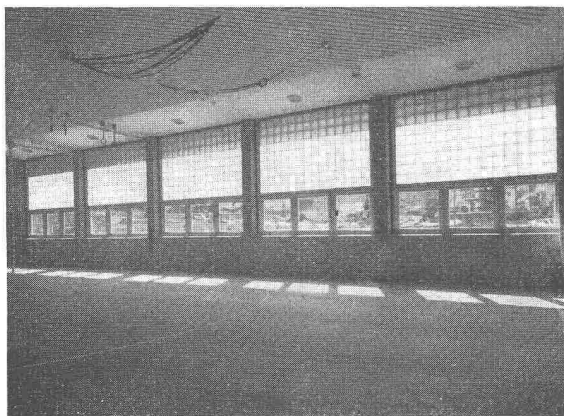
+ PATENT +

für Zementrohre und Steinzeugleitungen, speziell Kanalisationen, Trinkwasser-
leitungen, Schmutzwasserkanäle, Sammelleitungen
Grösste Elastizität, absolute Dichtigkeit, säurebeständig

Verlangen Sie Referenzen und Prospekte

AG. für chemisch-bautechnische Produkte
Würenlos (Aargau)

Telephon (056) 3 53 44



BAUGLÄSER

Alle Sorten und Neuheiten zu günstigen Preisen.

GLASBETON Spezialabteilung für Glasbeton-Oberlichter, garantiert wasserdicht, **begeh-** und **befahrbar** Ausführung, mit extra hellen, lichtstreuenden Kristallprismen.

GLASBAUSTEINE extra hell, für Aussenwände, Treppenhäuser, innere Trennwände. Vorzügliche Isolation gegen Kälte, Wärme und Schall. Grosse Referenzliste.

Verlangen Sie kostenlose Dokumentation und-Offerte.

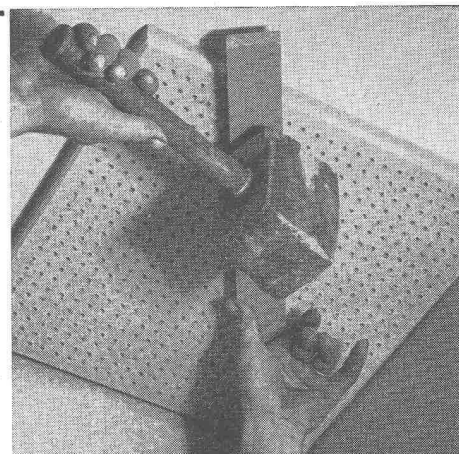
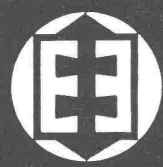
Ruppert, Singer & Cie. AG., Zürich

Tafelglas en gros und Spiegelmanufaktur

Telephon (051) 52 53 53 - Gegründet 1884

Briefadresse: Zürich 48, Altstetten

BRIGATEX



Sofort und ohne Pressdruck abbindender Kaltleim

für Holzfaserplatten (Pavatex, Grisotex usw.), Linoleum, Kunstharzplatten (Textolite, Durolux, Argolite, Kellco usw.) und für andere Baumaterialien.

**Verlangen Sie eine Instruktion durch
unseren technischen Dienst**

DR. M. EBNÖTHER

SEMPACH

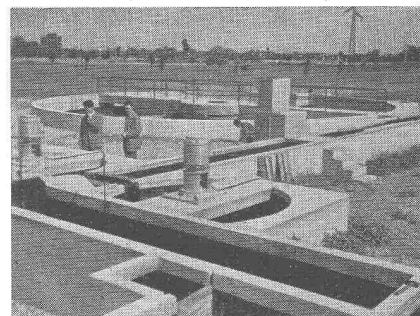
Telephon (041) 78 13 51

Moderne Verfahren für

TRINKWASSER-FILTERANLAGEN ABWASSERREINIGUNG



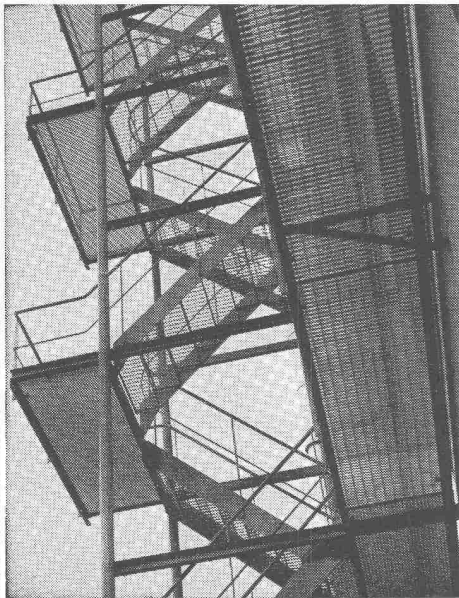
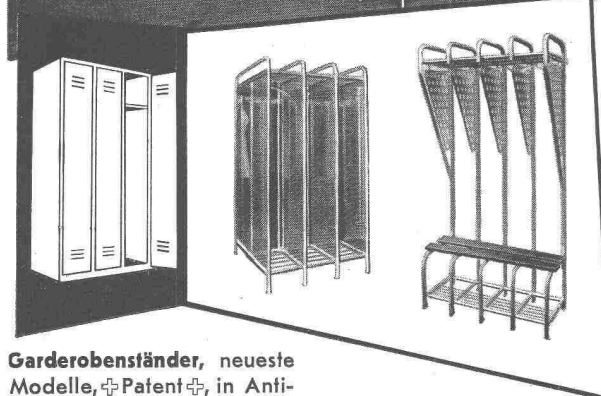
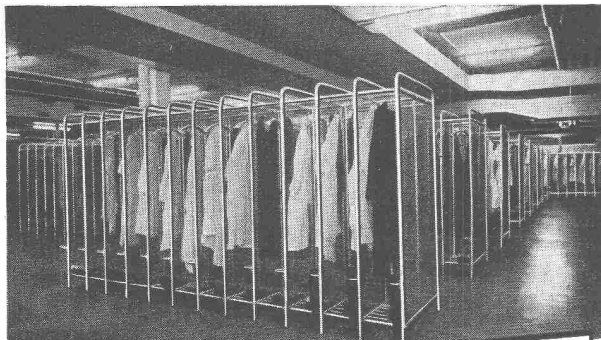
BERATUNGEN
MECHANISCHE AUSRÜSTUNGEN
ZAHLEICHE REFERENZEN



PISTA S.A. GENÈVE - Jonction

TEL. 051/933232

WALLISELEN-ZH

SIEGRIED
keller CO**Treppenstufen und Podeste**Begeh- und befahrbare Roste
AbdeckungenSämtliche Gitterrostkonstruktionen
System WEMA**Garderobenständer**, neueste
Modelle, Patent, in Anti-
corodal, zerlegbar, von**HARTMANN****HARTMANN & CO. AG. BIEL**

ROLLADENFABRIK UND METALLBAU - TEL. (032) 277 37

Filialen in Basel, Bern, Lausanne, Luzern, Neuchâtel und Zürich

Betonmischen einfach gemacht

Beton-Mischtafel
Kies und Sand getrennt

Bestandteile des Betons: Zement, Kies, Sand, Wasser. Die Tabelle zeigt die Mengen in kg und Liter für verschiedene Zementdosierungen (PC 250, PC 325, PC 350) und verschiedene Betongüten (B 150, B 200, B 250, B 300, B 350, B 400, B 450, B 500, B 550, B 600, B 650, B 700, B 750, B 800, B 850, B 900, B 950, B 1000).

Zementdosierung (kg/m³)	Kies (m³)		Sand (m³)		Wasser (Liter)
	kg	Liter	kg	Liter	
PC 250	250	180	120	180	180
PC 325	325	180	120	180	180
PC 350	350	180	120	180	180
PC 375	375	180	120	180	180
PC 390	390	180	120	180	180
PC 405	405	180	120	180	180
PC 420	420	180	120	180	180
PC 435	435	180	120	180	180
PC 450	450	180	120	180	180
PC 465	465	180	120	180	180
PC 480	480	180	120	180	180
PC 495	495	180	120	180	180
PC 510	510	180	120	180	180
PC 525	525	180	120	180	180
PC 540	540	180	120	180	180
PC 555	555	180	120	180	180
PC 570	570	180	120	180	180
PC 585	585	180	120	180	180
PC 600	600	180	120	180	180
PC 615	615	180	120	180	180
PC 630	630	180	120	180	180
PC 645	645	180	120	180	180
PC 660	660	180	120	180	180
PC 675	675	180	120	180	180
PC 690	690	180	120	180	180
PC 705	705	180	120	180	180
PC 720	720	180	120	180	180
PC 735	735	180	120	180	180
PC 750	750	180	120	180	180
PC 765	765	180	120	180	180
PC 780	780	180	120	180	180
PC 795	795	180	120	180	180
PC 810	810	180	120	180	180
PC 825	825	180	120	180	180
PC 840	840	180	120	180	180
PC 855	855	180	120	180	180
PC 870	870	180	120	180	180
PC 885	885	180	120	180	180
PC 900	900	180	120	180	180
PC 915	915	180	120	180	180
PC 930	930	180	120	180	180
PC 945	945	180	120	180	180
PC 960	960	180	120	180	180
PC 975	975	180	120	180	180
PC 990	990	180	120	180	180
PC 1005	1005	180	120	180	180
PC 1020	1020	180	120	180	180
PC 1035	1035	180	120	180	180
PC 1050	1050	180	120	180	180
PC 1065	1065	180	120	180	180
PC 1080	1080	180	120	180	180
PC 1095	1095	180	120	180	180
PC 1110	1110	180	120	180	180
PC 1125	1125	180	120	180	180
PC 1140	1140	180	120	180	180
PC 1155	1155	180	120	180	180
PC 1170	1170	180	120	180	180
PC 1185	1185	180	120	180	180
PC 1200	1200	180	120	180	180

Verlangen Sie unsere Beton-Mischtafel

Mit einem Griff ist die Tabelle auf Ihren Mischer eingestellt, und Sie können mühelos die Zementmenge in kg oder Liter für verschiedene Zementdosierungen ablesen bei gemischten oder getrennten Zuschlagstoffen.

Beispielsweise ergeben sich bei einem Mischerinhalt von 180 Liter und einem PC 250 30,6 kg oder 25,5 Liter Zement (Mittelwerte nach S. I. A.-Normen 162/166). Bei der Verwendung des flüssigen Betonzusatzes Plastopor mit der Dosierung von 1 % ergibt sich somit 3,06 kg.

Sie erreichen mit Plastopor-Betonzusatz eine bessere Verarbeitung, erhöhte Wasserdichtigkeit, Frostbeständigkeit und Festigkeiten.

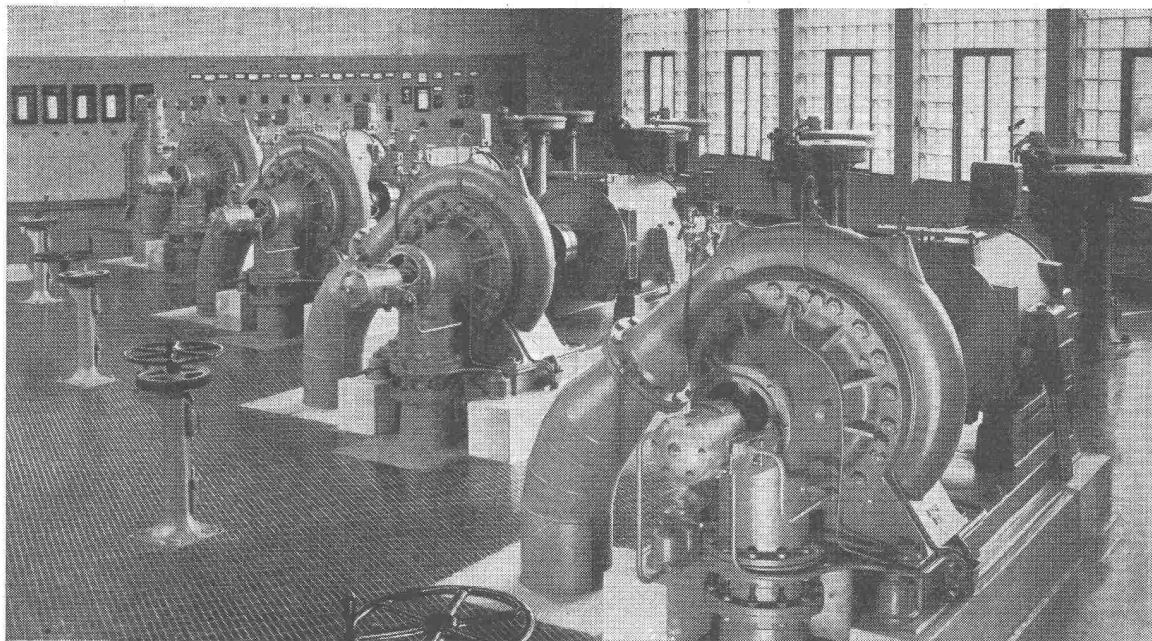
MEYNADIER

+CIE AG

ZÜRICH BERN LUZERN LAUSANNE



Seit Jahrzehnten führend im Bautenschutz



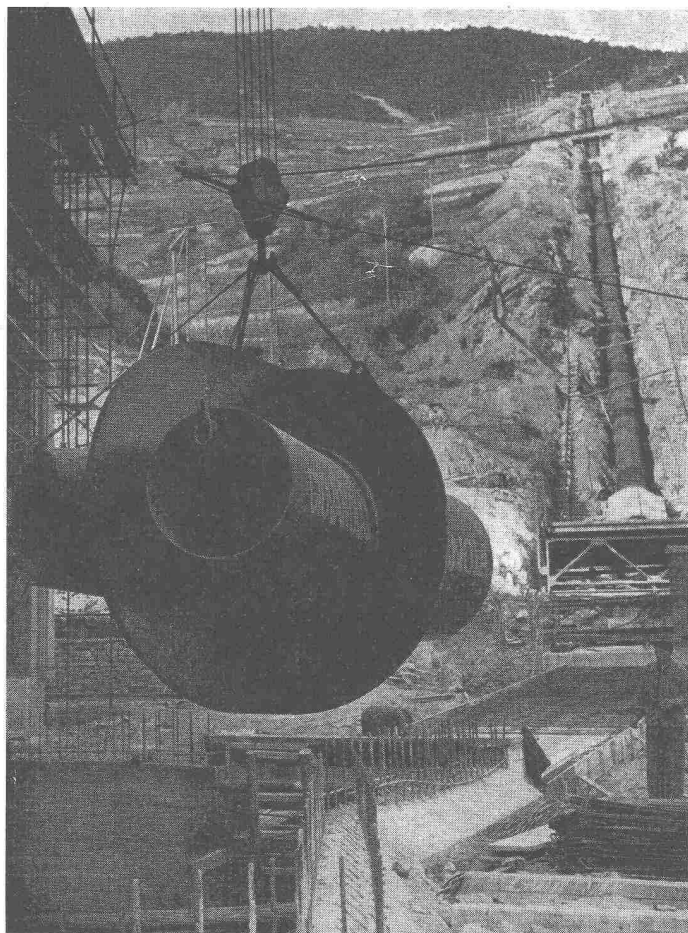
SULZER

Zentrifugalpumpen und Bohrlochpumpen für
Wasserversorgungen jeder Art und Größe

Sulzer-Pumpen sind betriebssicher, dauerhaft und wirtschaftlich

GEBRÜDER SULZER, AKTIENGESELLSCHAFT, WINTERTHUR (SCHWEIZ)

66775-1



GIOVANOLA

CONDUITES FORCÉES

PUITS BLINDÉS

VANNES

Conduite forcée et collecteur en
montage à la centrale de St-Léonard

GIOVANOLA FRÈRES S.A.
MONTHEY-SUISSE