

**Zeitschrift:** Schweizerische Bauzeitung  
**Herausgeber:** Verlags-AG der akademischen technischen Vereine  
**Band:** 75 (1957)  
**Heft:** 49

## **Werbung**

### **Nutzungsbedingungen**

Die ETH-Bibliothek ist die Anbieterin der digitalisierten Zeitschriften auf E-Periodica. Sie besitzt keine Urheberrechte an den Zeitschriften und ist nicht verantwortlich für deren Inhalte. Die Rechte liegen in der Regel bei den Herausgebern beziehungsweise den externen Rechteinhabern. Das Veröffentlichen von Bildern in Print- und Online-Publikationen sowie auf Social Media-Kanälen oder Webseiten ist nur mit vorheriger Genehmigung der Rechteinhaber erlaubt. [Mehr erfahren](#)

### **Conditions d'utilisation**

L'ETH Library est le fournisseur des revues numérisées. Elle ne détient aucun droit d'auteur sur les revues et n'est pas responsable de leur contenu. En règle générale, les droits sont détenus par les éditeurs ou les détenteurs de droits externes. La reproduction d'images dans des publications imprimées ou en ligne ainsi que sur des canaux de médias sociaux ou des sites web n'est autorisée qu'avec l'accord préalable des détenteurs des droits. [En savoir plus](#)

### **Terms of use**

The ETH Library is the provider of the digitised journals. It does not own any copyrights to the journals and is not responsible for their content. The rights usually lie with the publishers or the external rights holders. Publishing images in print and online publications, as well as on social media channels or websites, is only permitted with the prior consent of the rights holders. [Find out more](#)

**Download PDF:** 25.01.2026

**ETH-Bibliothek Zürich, E-Periodica, <https://www.e-periodica.ch>**

# SCHWEIZERISCHE BAUZEITUNG

WOCHENSCHRIFT FÜR ARCHITEKTUR / INGENIEURWESEN / MASCHINENTECHNIK

REVUE POLYTECHNIQUE SUISSE

ORGAN DES S. I. A. SCHWEIZERISCHER INGENIEUR- UND ARCHITEKTEN-VEREIN  
UND DER G. E. P. GESELLSCHAFT EHEMAL. STUDIERENDER DER EIDG. TECHN. HOCHSCHULE  
GEGRÜNDET 1883 VON ING. A. WALDNER / HERAUSGEGEBEN VON ING. W. JEGHER

*Fenster*



*Kiefer Zürich*

Wissen Sie schon von der technischen Neuheit: der Kuhlmann-

## Perspektiv-Zeichenmaschine?

Wertvolle Arbeitsvorteile - zuverlässige Präzision - einfache Handhabung

Prospekte und Beratung durch das zeichentechnische Spezialhaus

# Scholl

Gebrüder Scholl AG, an der Poststrasse  
in Zürich seit 1865 - Telefon (051) 23 76 80

Patentanwälte

## E. BLUM & Co., ZÜRICH

Gegründet 1878 Telefon 251633  
Bahnhofstrasse 31

Anmeldung von Erfindungen

Fabrik- und Handelsmarken

Gutachten, Prozessberatung

# AUFZÜGE

für Personen - Waren  
Speisen - Akten

mit und ohne Feineinstellung

*Gebauer*  
**ZÜRICH**  
Birmensdorferstrasse 273  
Telephon 33 21 66

# HCH. LIER

Deckenheizungen System Crittall

Heisswasser-Heizungen

Umbau bestehender Dampfanlagen  
in Heisswasser • Abwärmeanlagen

HEIZUNGS-INGENIEUR ZÜRICH 4 Badenerstrasse 444 Tel. 52 23 50/51

### Verlag

W. Jegher & A. Ostertag, Dianastrasse 5,  
Zürich / Tel. 23 45 07 / Postcheck VIII 6110

Postadresse:

Schweiz. Bauzeitung, Postfach Zürich 39

### Bezugspreise

Einzelheft Fr. 1.65 — Abonnements:

	12 Monate	6 Monate	3 Monate
Schweiz	66.—	33.—	16.50
Ausland	72.—	36.—	18.—

Für Mitglieder des S. I. A., der GEP und des Schweiz. Technischen Verbandes sowie für Studierende der ETH, der EPUL und Technischer Mittelschulen ermässigte Preiskategorien nach Tarif.

### Anzeigenverwaltung

Mosse-Annoncen AG., Zürich, Limmatquai 94 / Tel. 32 68 17 / Postcheck VIII 1027

### INHALT

Städtische Expresstrassen.	Von P. Soutter	769*
Bazar auf dem Bürgenstock.	Arch. A. Boyer	777*
Bemerkungen zum Problem des technischen Nachwuchses.	Von K. Schmid	778

### MITTEILUNGEN

Die Industrialisierung des Hochbaues	779
50 Jahre Elektrizitätswerk Bürglen AG. Schulbezeichnungen in den Niederlanden. Rationalisierung im Büro. Persönliches. Generalverkehrsplan Zürich. Mackinac-Hängebrücke.	780

### NEKROLOGE

E. Arbenz. F. Kuntschen. M. Schlaepfer. R. Wagner	780*
---	------

### BUCHBESPRECHUNGEN

Messwagen für Bau- und Raumakustik, von K.-F. Rittinghaus. Baukonstruktionslehre, von Frick-Knöll. RILEM-Symposium 1955 in Lissabon. Richtlinien für Hauskanalisationen, vom Verb. Schweiz. Abwasserfachleute. Bericht über Handel und Industrie der Schweiz im Jahre 1956, vom Vorort des Schweiz. Handels- und Industrie-Vereins. Regierungs- und Kantons Zürich	781
--	-----

### WETTBEWERBE

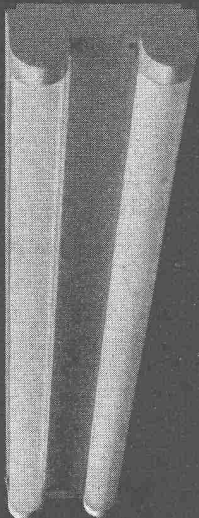
Die neue Küche. Schulhaus im Südquartier, Grenchen	781
Freibad und Sportanlagen im Heuried in Zürich. Schulhaus mit Turnhalle in Zurzach	782

### MITTEILUNGEN AUS DEM S. I. A.

Zürcher Ingenieur- und Architekten-Verein. Das Schweizerische Handbuch der Wald- und Holzwirtschaft	782
---	-----

### ANKÜNDIGUNGEN

IV. Kurs für Unternehmer und Führungsnachwuchs. Einführung in die Akustik. Vorträge	782
---	-----



**BAG TURGI**

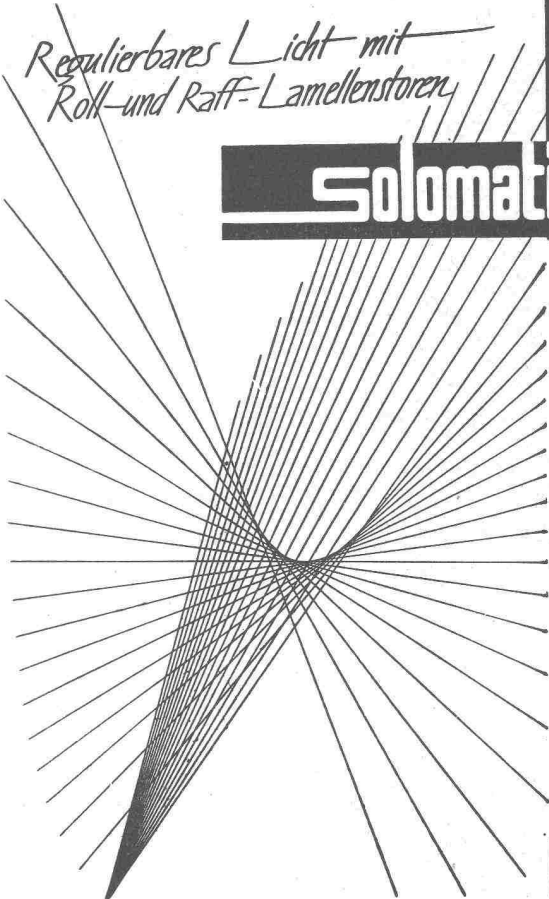
BAG-Fluoreszenzleuchten zeichnen sich aus durch besonders gediegene Ausführung, die konstruktiv und lichttechnisch weitgehenden Anforderungen genügt.

**B. A. G. Bronzwarenfabrik AG Turgi**

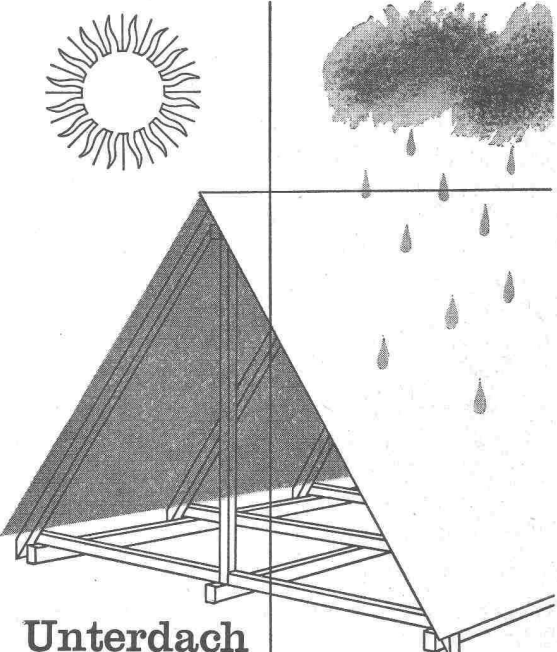
*Regulierbares Licht mit Roll- und Raff-Lamellenstoren*

**Solomatic**

**Griesser AG**  
AADORF BASEL BERN LUZERN ST. GALLEN ZÜRICH



Filialen in der welschen Schweiz: Lausanne und Gené



**Unterdach**

Die auf den Sparren verlegten Platten bilden ein Unterdach, welches besten Schutz vor eindringender Nässe, Flugschnee, Staub sowie Feuerübergreif gewährt. Die grossformatigen und leichten Platten gestatten eine einfache und rasche Verlegung.

**Eternit**

Eternit A.G. Niederurnen  
Téléfon 059 415 55

Die neuen

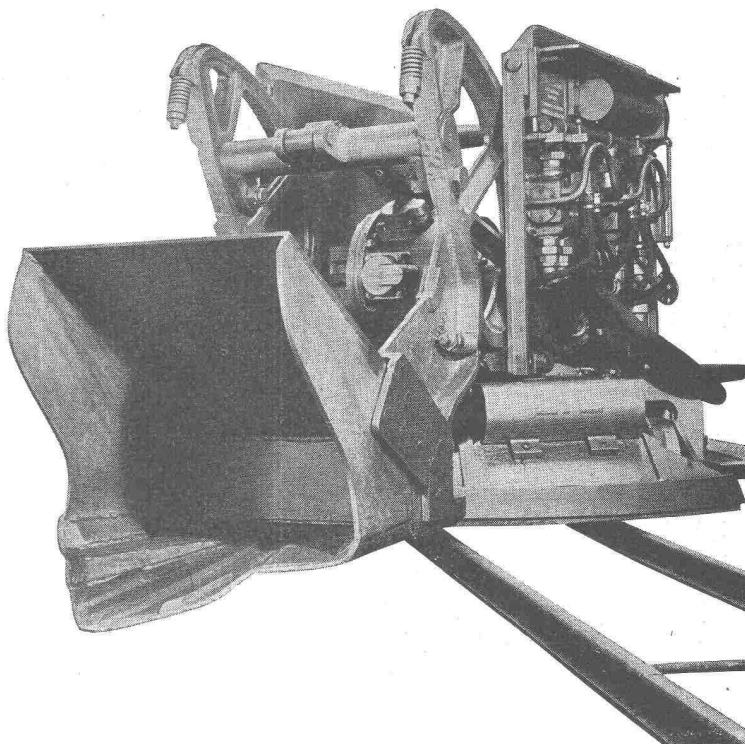
**Atlas Copco****Hochleistungs-Stollenbagger**

TYP*	Erforderl. Profilhöhe m	Schaufel- Inhalt l	Effekt. Leistung m³ h	Gewicht kg	Schwenk- bereich m
LM 30	1,95	100—140	15	1750	2,2
LM 100	2,40	200—300	30	3500	2,8
LM 200	2,95	450—600	60	6100	3,8

\* andere Typen auf Anfrage

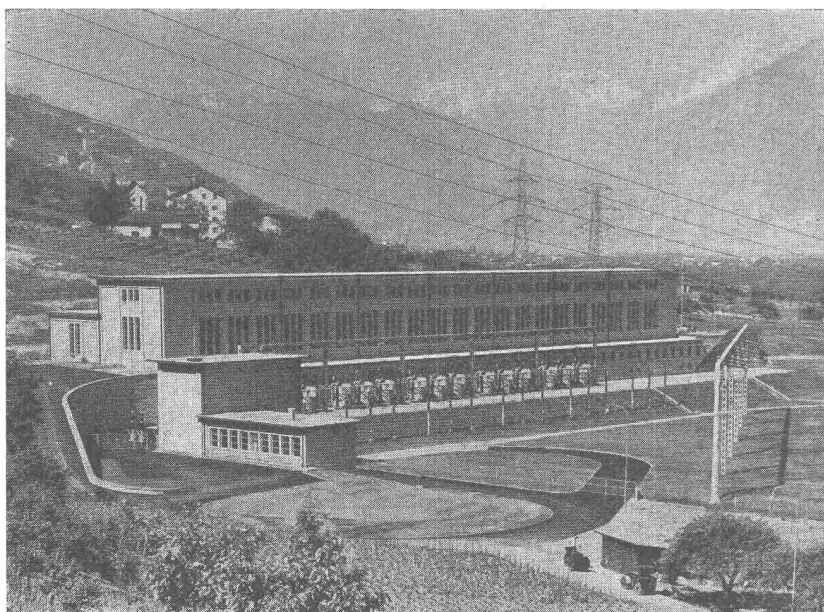
**Kompressoren und Pressluft-  
werkzeuge**

Rascher, zuverlässiger Kundendienst. Grosses  
Ersatzteillager. — Spezialisierte Reparatur-  
werkstätte.

**NOTZ**

Notz & Co. AG. Biel    Abteilung Atlas Copco    Tel. 032 / 2 55 22

## Flachbedachungen    Terrassenbeläge    Grundwasserisolierungen

**AEZ****Kraftwerk Mauvoisin****Zentrale Riddes (VS)**

Flachdachbeläge 4500 m²

Bauleitung: Elektro-Watt

Elektrische und industrielle Unternehmungen AG. Zürich

Löwenstrasse 40  
Telephon (051) 25 88 66

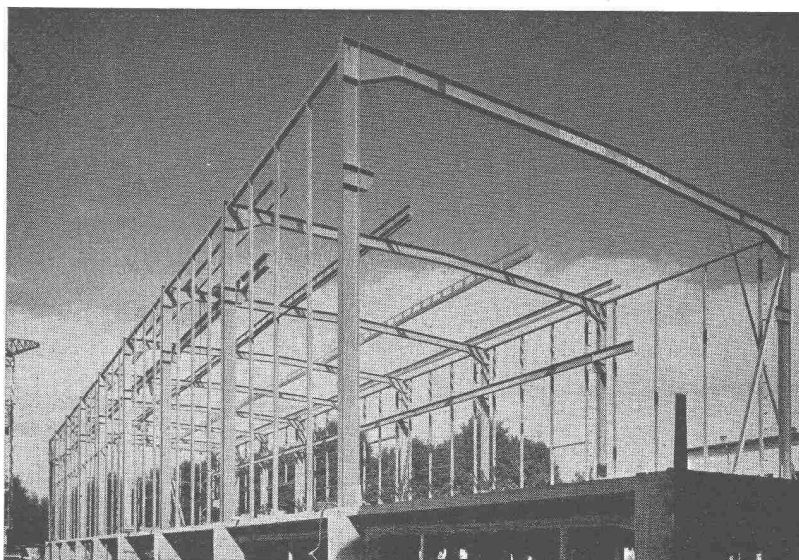
**Asphalt-Emulsion AG Zürich**





## Stahlkonstruktionen

**Gebr.  
Tuchs Schmid AG.  
Frauenfeld und  
Zürich**

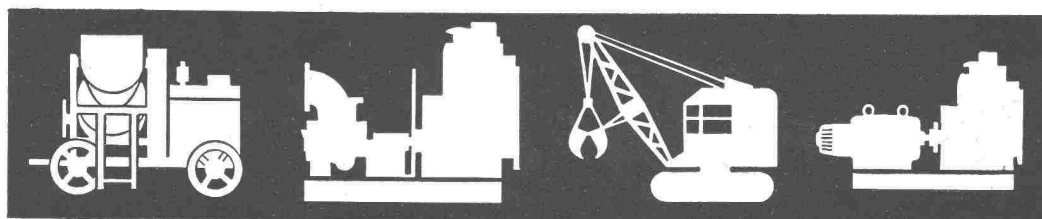


**kraftvoll  
zuverlässig  
wirtschaftlich**

MWM Dieselmotoren zeichnen sich aus durch ihre solide Konstruktion und die Qualität des Materials. Einfache, robuste Bauart, grösste Verschleissfestigkeit, sowie bewährte Einspritzverfahren, gewährleisten höchste Wirtschaftlichkeit, störungsfreien Betrieb, einfache Bedienung und lange Lebensdauer. Genau das, was es „auf dem Bau“ braucht.

# MWM

## DIESEL



**AG Hans Bodmer Winterthur**

Spezial-Werkstätte für Diesel-Revisionen St. Gallerstrasse 346 Tel. 052/27219

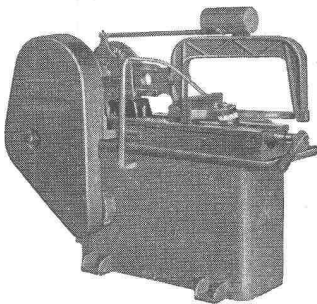
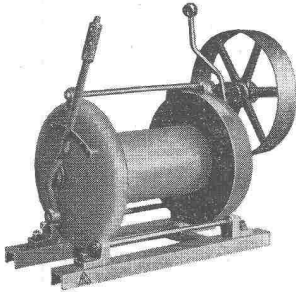
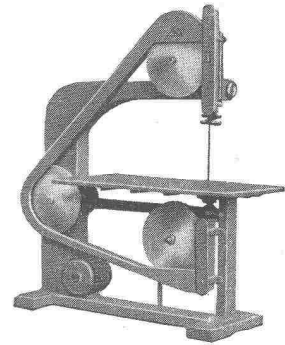
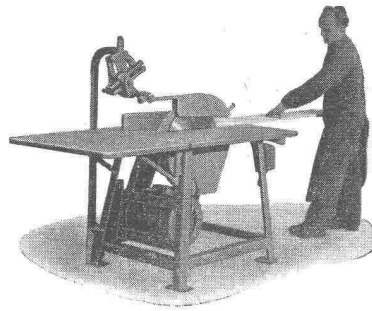
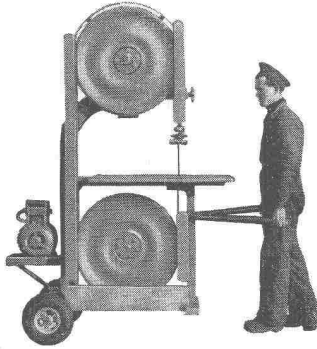


Sämtliche Dachdeckerarbeiten führt gewissenhaft aus:

**DACHDECKER-GENOSSENSCHAFT ZÜRICH**

Zeughausstrasse 43 Gegr. 1907 Telephon 23 07 36

REPARATUREN



## PRAKTISCHE MASCHINEN FÜR DEN BAUPLATZ

### Bandsägen und Kreissägen

mit Benzin- oder Elektromotor in verschiedenen Ausführungen

Kaltsägen zum Schneiden von Profileisen

Wir liefern ferner:

**Seilbahnen** für Materialtransporte aller Art, Einzelteile für Seilbahnen

**Seilwinden** Aufzugwinden mit Benzinmotor, Schliffenwinden, Motorfahrwinden, Windwerke bis 10 Tonnen Zugkraft

**L. & E. Küpfer**

Maschinenfabrik

STEFFISBURG

Tel. (033) 2 23 42



**Flottmann**

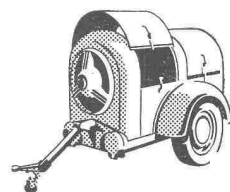
## Pressluft-Hämmer und -Werkzeuge



Bohrhämmer für sämtliche Gesteinsarten  
Hochleistungsbohrhämmer für den Vortrieb  
Abbauhämmer, Betonbrecher, Spatenhämmer  
Meissel- und Keillochhämmer  
Flottmann Bohrwagen  
Pneumatische Vorschubelemente für Bohrhammer  
Armaturen und Hilfseinrichtungen für die pneumatische Gesteinsbearbeitung

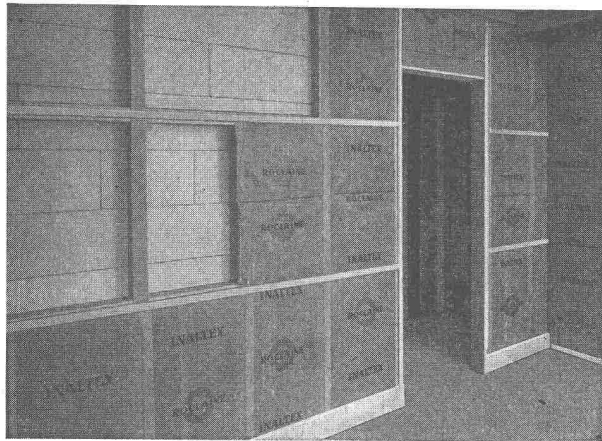
Verkauf und Miete  
Flottmann-Service durch geschultes Personal  
Flottmann Original-Ersatzteile  
kostenlose, unverbindliche Beratung durch unsere Ingenieure in allen Pressluftfragen

**Kraft- und Arbeitsmaschinen AG**



4

Zürcherstr. 137, Schlieren-Zürich, Tel. 051/98 92 88



S

# INALTEX

die neuzeitliche Isoliermatte aus Mineralwollefasern und Dampfsperre für Bauisolierungen und Lärmbekämpfung

## SCHNEIDER & CO.

AG, für Isolierungen und Industriebedarf

Winterthur    Basel    Bern    Lausanne



### Panzerschränke

schweissbrennsicher

### Kassenschränke

feuer- und diebessicher

### Tresoranlagen

### Schalteranlagen

### Stahlmöbel

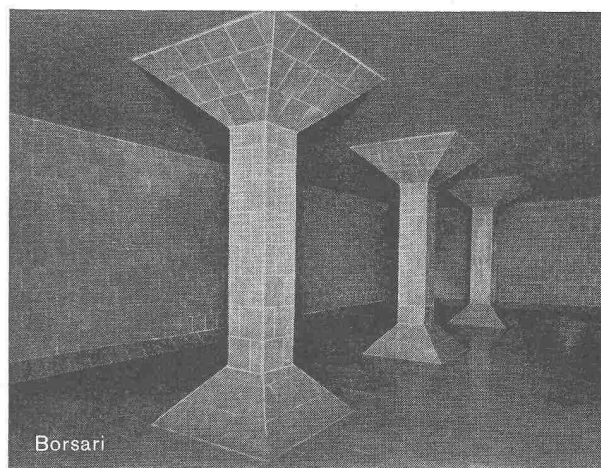
### Planschränke

### KABA-Zylinder-

### Sicherheitsschlösser

Bauer AG., Zürich 6/35  
Nordstrasse 25, Telephon 28 40 03

# BAUER AG



Borsari

## BORSARI HEIZÖL- u. BENZIN-TANKS

aus Eisenbeton mit Plattenauskleidung

für jeden Bedarf

50 Jahre Erfahrung

Erstklassige Referenzen

Keine Korrosion

Kein Unterhalt

### BORSARI & CO., Zollikon - Zürich

Telephon (051) 24 96 18

Gegründet 1873

Attraktives  
Bauen  
mit  
Glas-Bausteinen!

Auf die Dauer vorteilhafter  
erweisen sich Glasbaustein-Innen- und  
-Aussenwände mit ihren unvergleichlichen  
Vorteilen licht- und isolationstechnischer  
Natur.

Keinem Verschleiss unterworfen,  
keine Unkosten für Ueberholungen und  
Erneuerungen. Keine Wartung.

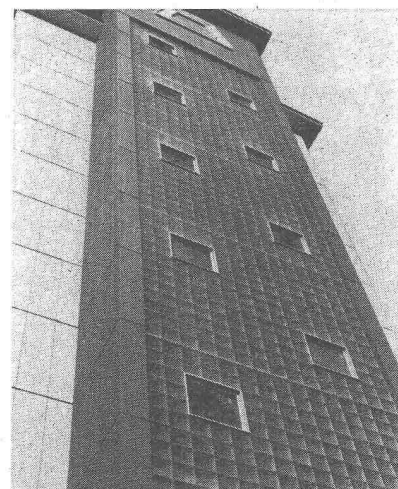
Anspruchslos in der Reinigung.

Verlangen Sie Prospekt und Beratung  
über alle Bauprobleme mit Glas-Bausteinen  
durch das

## SSF

Spezial-Unternehmen für Glas-Betonbau  
Schneider, Semadeni + Frauenknecht  
Zürich 4, Feldstr. 111, Tel. 051/27 45 63

Ständige Ausstellung: Schweizerische Baumusterzentrale



# Ruhig...



arbeitet in *Fluoreszenzröhren-Beleuchtungsanlagen* das **KNOBEL-VACO-Vorschaltgerät**.

*Jede Fluoreszenzröhre benötigt ein Vorschaltgerät. Es ist — von aussen unsichtbar — in den Beleuchtungskörper eingebaut.* Dringen Sie daher beim Kauf von Beleuchtungskörpern darauf, dass diese mit dem sicher und brummfrei funktionierenden KNOBEL-VACO-Vorschaltgerät ausgerüstet sind.

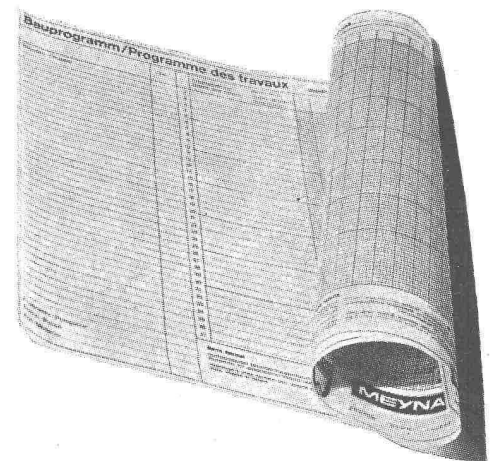
**KNOBEL  ENNENDA**

Grösste und älteste Vorschaltgerätefabrik der Schweiz  
Vertreten durch: Ernst Scherer, Freudenbergstr. 59, Zürich 7,  
Telephon 051/24 33 85

Auch das *Knobel-Perfektstart-Gerät* ist ein VACO-Gerät. Es besitzt hervorragende Zündeneigenschaften.

## Architekten Ingenieure Bauunternehmer

Abbildung  
Bauprogramm



**Verlangen  
Sie unser  
Bau-  
Programm**

Wir verhelfen Ihnen damit zu einer Uebersicht bei der termingemässen Abwicklung von Bauvorhaben. Ihre Arbeit wird bei Verwendung unseres Bauprogramms wesentlich erleichtert.

### MEYNADIER

+CIE AG

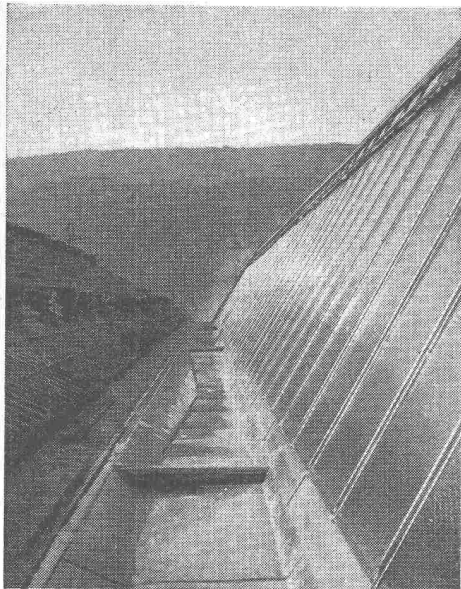
ZÜRICH BERN LUZERN LAUSANNE



**Seit Jahrzehnten führend im Bautenschutz**

TEL. 051/933232

WALLISELEN-ZH



**Klifflose Glasdächer**

**System WEMA**

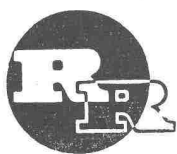
Hofüberdachungen und Vordächer

Shedrinnen

SIEGFRIED

**Keller** CO





**R. RIGLING & CO.**

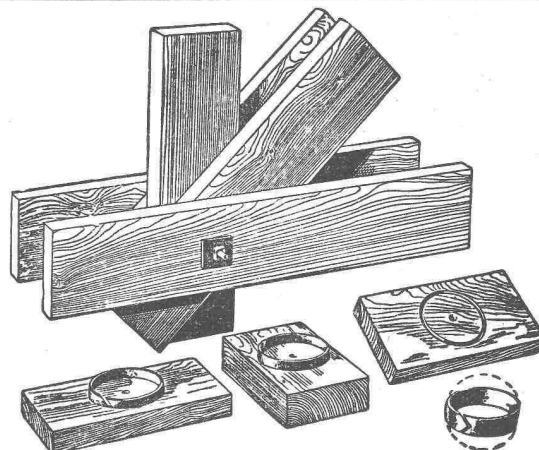
ZÜRICH - OERLIKON

Telephon (051) 46 82 25 Leutschenbachstrasse 44

Für Ihre Holzkonstruktionen:

## Ringdübel System RIGLING

Verlangen Sie unsere Preisliste



RINGDÜBEL PATENT, Knotenpunktverbindung für hölzerne Tragwerke



Präzisions-Reisszeuge  
aus rostfreiem Stahl

Erhältlich beim Fachoptiker und in guten Papeterien

## Blecharbeiten

bis 50 mm Stärke

## Behälterbau

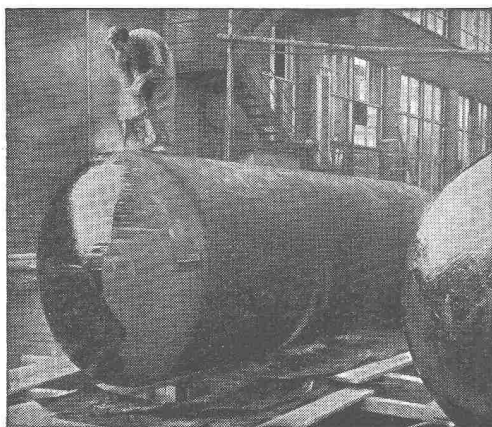
## Stahltreppen

## Schaufensteranlagen

## Türen und Tore

**GEBR. DEMUTH & CIE.  
BADEN**

Telephon (056) 2 54 44 / 2 59 54



## „WABERIT“-TANKISOLIERUNG

Die Tankisolierung ist seit Jahren eine Spezialität unserer Firma.

Langjährige Beobachtungen haben erwiesen, dass das «Beerdigen» eines Tanks nur mit dem üblichen hauchdünnen Teer- oder Asphalt-Anstrich unmöglich den vorhandenen Gefahren der Rostanfressungen und vagabundierenden elektrischen Strömen Einhalt gebieten kann.

Die Kontrolle des Waberit-Belages mit unserem patentierten Prüfgerät gewährleistet eine absolut wasserundurchlässige Isolierung. Belagsstärke ca. 3—4 mm.

Isolierung auf der Baustelle.

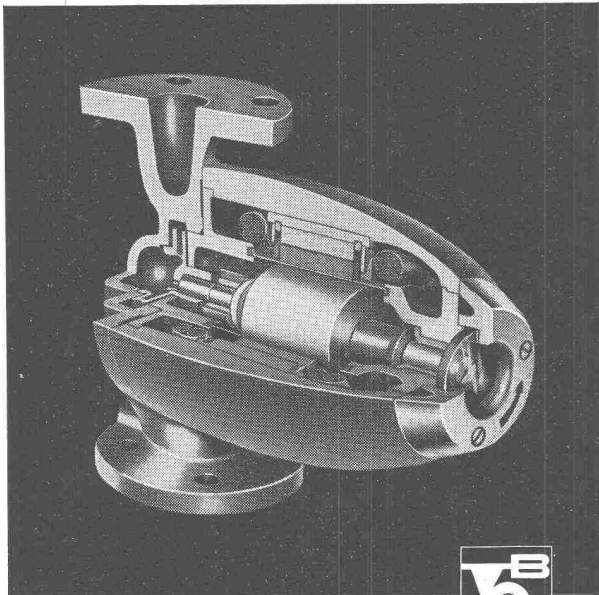
EMPA gepr. 29853/1

Referenzen, Muster und Offerten stehen gerne zur Verfügung.

**Strassenbaumaterial AG. Bern**

Wankdorffeldstrasse 70  
Telephon (031) 8 31 34

## perfecta Umwälzpumpen für Zentralheizungen



K. RÜTSCHI PUMPENBAU BRUGG

BRUGG SCHWEIZ TELEPHON (056) 413 31

Drei exklusive Vorteile, die Ihnen nur die PERFECTA bietet:

### Die «gute Form»

das Kennzeichen der modernen PERFECTA-Pumpe

### Robuste beidseitige Lagerung

des schweren Rotors bürgt für geräuschlosen Gang und lange Lebensdauer

### Schauglas

für einfachste Lauf- und Drehrichtungskontrolle

## UTO-HEBEZEUGE

leistungsfähig  
wirtschaftlich



Wir bauen:

Krane

Transportanlagen

Elektrozüge

Aufzüge

Schindler-Aufzug- u. Uto-Kran-Fabrik AG.  
Zürich 9/48 Tel. (051) 52 53 10

# UTO - KRANE

21

Die Hälfte der 1956 verkauften

**MAGIRUS-DEUTZ**-Nutzfahrzeuge

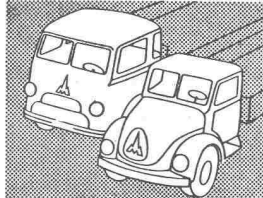
gehen an Firmen, die bereits eines oder

mehrere solche in Betrieb haben; wohl ein

untrüglicher Beweis für die gemachten guten Erfahrungen!



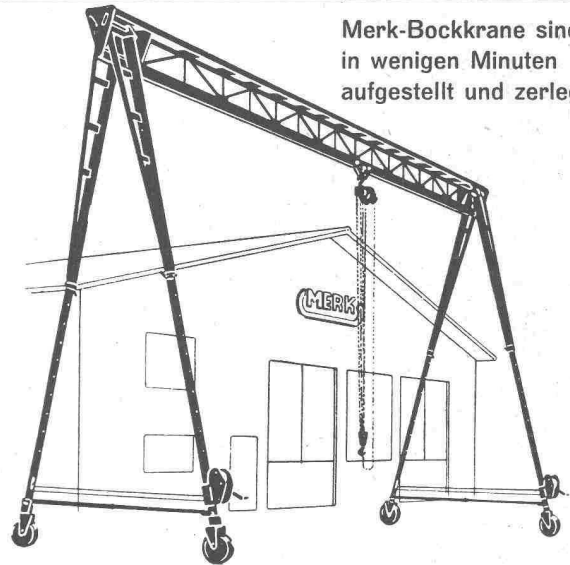
Nun auch als Frontlenker erhältlich



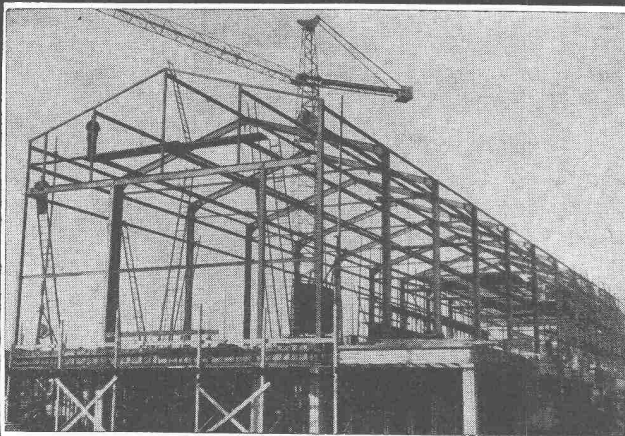
Generalvertretung für die Schweiz

**Hämmerli** AG

Lenzburg Telefon (064) 8 18 18

**Zerlegbare Bock-Krane****(MERK)**Merk-Bockkrane sind  
in wenigen Minuten  
aufgestellt und zerlegtModelle ab 500 kg Tragkraft bis zu den grössten  
Dimensionen. Praktisches Zubehör: Höhenverstellung,  
Spannweitenverstellung, Lenkrollen, Gummiräder.**HANS MERK** Fahrzeug- und Kranfabrik **DIETIKON-ZÜRICH**

Telephon (051) 91 91 21

**Aus unserem Bauprogramm**

Stahlhochbau	Behälter	Schlosserei
Brückenbau	Silos	Metallbau
Ingenieurbureau		

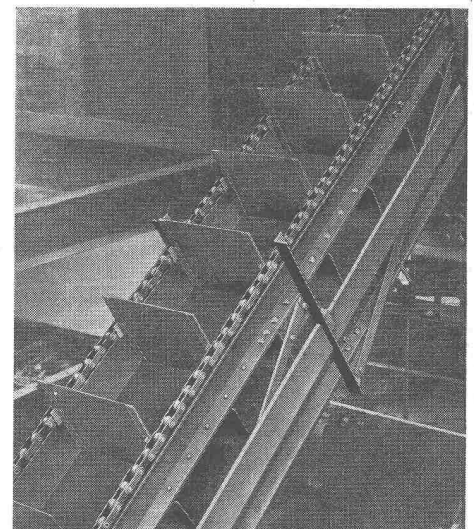
**PREISWERK & ESSER**

Basel

Schönaustr. 10  
Tel. (061) 32 46 88**Förder-Anlagen mit  
RENOLD  
TRANSPORTKETTEN**

sind

kraftsparend  
leistungsfähig  
störungsfrei  
von langer  
Lebensdauer

**W. Emil Kunz • Zürich 27**

Gotthardstrasse 21

Telephon (051) 27 30 57