

Zeitschrift: Schweizerische Bauzeitung
Herausgeber: Verlags-AG der akademischen technischen Vereine
Band: 75 (1957)
Heft: 46

Werbung

Nutzungsbedingungen

Die ETH-Bibliothek ist die Anbieterin der digitalisierten Zeitschriften auf E-Periodica. Sie besitzt keine Urheberrechte an den Zeitschriften und ist nicht verantwortlich für deren Inhalte. Die Rechte liegen in der Regel bei den Herausgebern beziehungsweise den externen Rechteinhabern. Das Veröffentlichen von Bildern in Print- und Online-Publikationen sowie auf Social Media-Kanälen oder Webseiten ist nur mit vorheriger Genehmigung der Rechteinhaber erlaubt. [Mehr erfahren](#)

Conditions d'utilisation

L'ETH Library est le fournisseur des revues numérisées. Elle ne détient aucun droit d'auteur sur les revues et n'est pas responsable de leur contenu. En règle générale, les droits sont détenus par les éditeurs ou les détenteurs de droits externes. La reproduction d'images dans des publications imprimées ou en ligne ainsi que sur des canaux de médias sociaux ou des sites web n'est autorisée qu'avec l'accord préalable des détenteurs des droits. [En savoir plus](#)

Terms of use

The ETH Library is the provider of the digitised journals. It does not own any copyrights to the journals and is not responsible for their content. The rights usually lie with the publishers or the external rights holders. Publishing images in print and online publications, as well as on social media channels or websites, is only permitted with the prior consent of the rights holders. [Find out more](#)

Download PDF: 28.04.2026

ETH-Bibliothek Zürich, E-Periodica, <https://www.e-periodica.ch>

SCHWEIZERISCHE BAUZEITUNG

WOCHENSCHRIFT FÜR ARCHITEKTUR / INGENIEURWESEN / MASCHINENTECHNIK

REVUE POLYTECHNIQUE SUISSE

ORGAN DES S. I. A. SCHWEIZERISCHER INGENIEUR- UND ARCHITEKTEN-VEREIN
UND DER G. E. P. GESELLSCHAFT EHEMAL. STUDIERENDER DER EIDG. TECHN. HOCHSCHULE
GEGRÜNDET 1883 VON ING. A. WALDNER / HERAUSGEGEBEN VON ING. W. JEGHER

Fenster



Kiefer Zürich

Patentanwälte

E. BLUM & Co., ZÜRICH

Gegründet 1878 Telefon 251633
Bahnhofstrasse 31

Anmeldung von Erfindungen

Fabrik- und Handelsmarken

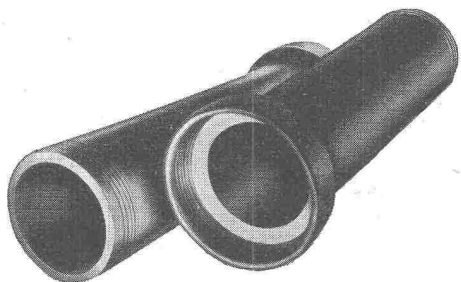
Gutachten, Prozessberatung



ING. MAX GREUTER & CIE. ZÜRICH 7

INJEKTIONS- UND GUNIT-ARBEITEN TIEFBOHRUNGEN

STEINZEUG EMBRACH



garantiert säurebeständig für die chemische Industrie

Rohre und Spezialstücke für Säureleitungen und Kanalisationen

Laborausgüsse und Tröge

Säurelagergefässe

Apparate, Pumpen, Druckautomaten
Ventilationskanäle

Temperaturbeständige und wärmeleitende
Spezialmassen EMBRACHIT
und THERMOSIL

STEINZEUGFABRIK EMBRACH AG., Embrach/Zürich

Verlag

W. Jegher & A. Ostertag, Dianastrasse 5,
Zürich / Tel. 23 45 07 / Postcheck VIII 6110

Postadresse:

Schweiz. Bauzeitung, Postfach Zürich 39

Anzeigenverwaltung

Mosse-Annoncen AG., Zürich, Limmat-
quai 94 / Tel. 32 68 17 / Postcheck VIII 1027

INHALT

Zur Beurteilung von Hochhausprojekten, Von *Hans Marti* 725

Wettbewerb Kirchenfeldbrücke in Bern 727*

Ueber Kirchenfeldbrücke, Kasinoplatz und Hauptwache. Von *Peter Meyer* 734*

MITTEILUNGEN

Spezialpapier als Dampfsperre für klimatisierte Räume 735
Tunnelbau aus dem Altertum. Downtown Center Garage in San Francisco. Dauerhaltbarkeit von Kurbelwellen 736*

NEKROLOGE

Arminio Cristofari 736*
Hans Studer. Karl Hotz 737

BUCHBESPRECHUNGEN

Gaststätten, von *Kurt Hoffmann* und *Alex Pagenstecher*. Cuves des châteaux d'eau, von *E. Gauthron*. Tragfähigkeit sandiger Böden, von *H. Kahl*, *H. Muhs*, *H. Neuber*. Verkehrsingenieurwesen, von *K. Leibbrand* 737
Zahnräder, von *W. Lindner*. Dieselmotoren, von *F. Sass*. Le Turbine idrauliche ed i Regolatori di velocità, von *Giacomo Büchi*. Der Kontaktumformer, von *Erich Rolf* 738
Grundlagen der chemischen Technik, von *Hermann Mohler* und *Otto Fuchs*. Neuerscheinungen 739

WETTBEWERBE

Personenbahnhof Bern. Brücken der Autostrasse Schaffhausen—Thayngen. Primarschulhaus in Hauptwil. Schulhaus in Corcelles-Cormondrèche. Schulbauten in St. Maurice 739

MITTEILUNGEN AUS DEM S. I. A.

Zürcher Ing.- und Arch.-Verein: Hauptversammlung vom 16. Okt. 1957 739

ANKUENDIGUNGEN

Wohnungen mit niedrigen Mietzinsen. Gastrennung bei tiefen Temperaturen. Beleuchtung von Kirchen und Versammlungsräumen. Vorträge 740



Flumser Steinwolle
MATTEN

extra-verfilzt

sehr leicht zu verarbeiten. Feuerhemmend, anorganisch, erschütterungsfest, dauerhaft. Hochwertige Wärme- und Schallisolation.

Schmelzwerk Spoerry
Flums SG Tel. (085) 8 31 48



Kunststoffplatte für Höchstansprüche

Normalplatten-Grösse 254 × 126 cm in vielen Farben und Dessins erhältlich.

Neu  Wir liefern Ihnen Massplatten in allen Grössen per m² Fr. 35.—

JOS. KILLER, TURGI AG

Feldstrasse 329

Telephon (056) 3 11 88

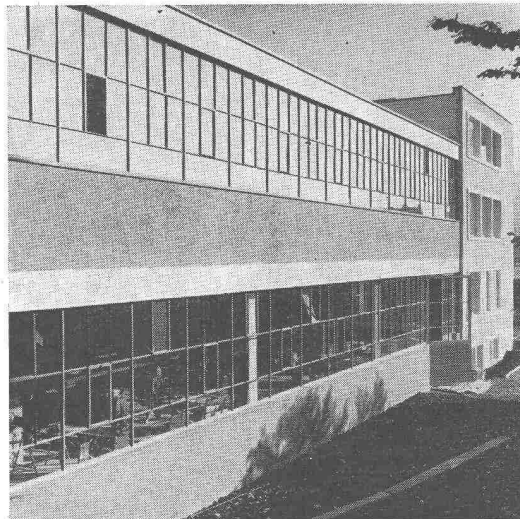
Eisenfenster
Leichtmetallfenster

JOSEF MEYER

EISENBAU AG LUZERN

Büro Zürich

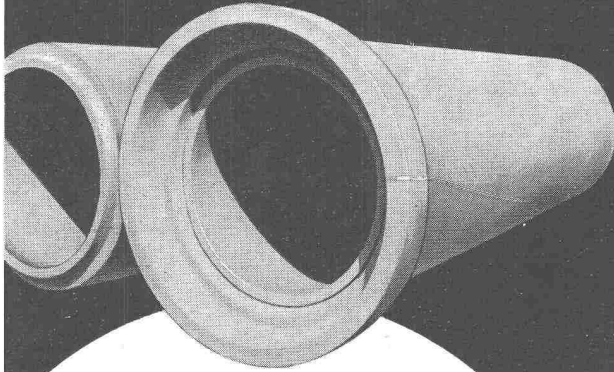
Waffenplatzstrasse 50, Tel. (051) 25 36 86



WELLAUER- SCHLEUDERBETONRÖHREN

armiert u. unarmiert, mit Doppel-Glocken u. Spitzmuffen

PHLOMAX-BETONRÖHREN NORMALE ZEMENTRÖHREN



Die Herstellung des **WELLAUER-Schleuderbetonrohres** erfolgt nach neuestem Fabrikationsverfahren. Durch besondere Beton-Beschickungseinrichtung ist es möglich, stark steifen Beton mit einem niederen Wasser-Zementfaktor in die rotierende Rohrform einzubringen. Durch zusätzliche, hohe Vibration zum Schleuderprozess wird ein **erstklassiges Rohr erzeugt, welches allen Anforderungen entspricht.**

(EMPA-Untersuchungsbericht Nr. 8199)

PHLOMAX-Betonröhren unarmiert, mit Doppel-Glocken- und Spitzmuffen: Dieses nach einer neuen Fabrikationsbasis erstellte Press-Betonrohr zeichnet sich durch grosse Scheiteldruck- und Innendruckfestigkeiten aus. **Hervorragende Betonqualität.**

Verlangen Sie bitte Prospekte und Offerten! ◀

ZEMENTWARENFABRIK
TIEFBAUUNTERNEHMUNG
SAND- UND KIESWERKE

Wellauer AG.

FRAUENFELD

TEL. 054 / 7 14 26

ELGG/ZH

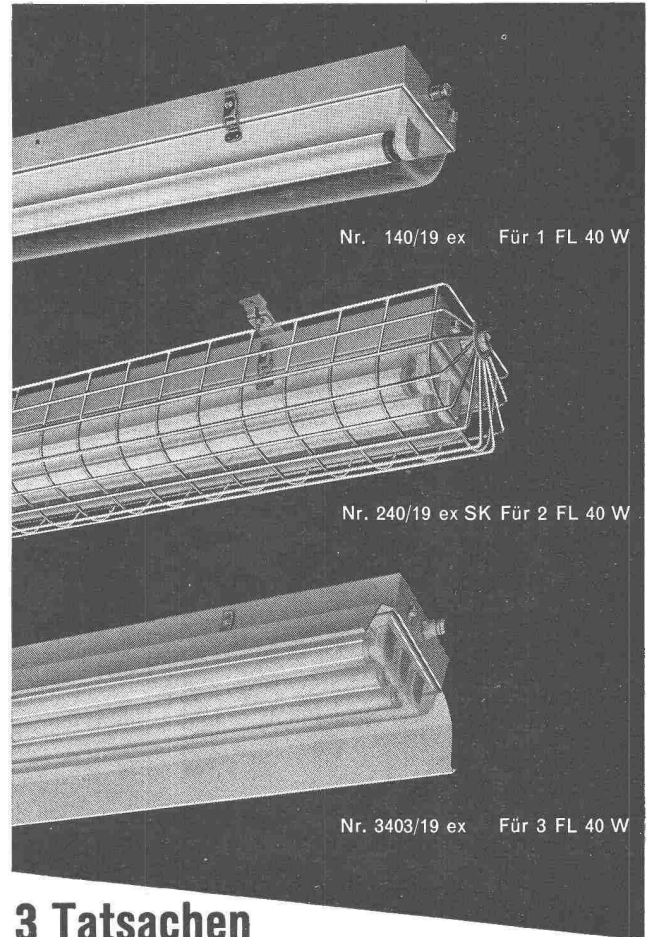
TEL. 052 / 4 77 77



Explosionssichere Leuchten gemäß SEV

für erhöhte Sicherheit, Zündgruppen A-D

Verwendung: in allen explosionsgefährlichen Gasen und Dämpfen, inkl. Schwefelkohlenstoff



Nr. 140/19 ex Für 1 FL 40 W

Nr. 240/19 ex SK Für 2 FL 40 W

Nr. 3403/19 ex Für 3 FL 40 W

3 Tatsachen sind für Sie entscheidend:

1. Unsere drei Ex-Leuchten-Typen haben die SEV-Prüfung nach den neuesten Vorschriften über explosionssicheres Material bestanden.
2. Unsere Leuchten sind universal verwendbar und ermöglichen in jedem Fall eine auch lichttechnisch einwandfreie Lösung.
3. Unsere Preise sind günstig. Elektrofachgeschäfte und Firmen mit eigener Installations-Konzession erhalten den normalen Rabatt.

Verlangen Sie unseren Sonderprospekt
«Sicherheit».



Spezialfabrik für Fluoreszenzlampen-Beleuchtungskörper
Herisau, Tel. (071) 5 23 63/64

Das Problem

LUFT

beschäftigt vielerorts auch den Architekten. — Uebertragen Sie uns diese Sorge, wir suchen immer nach der günstigsten Lösung.

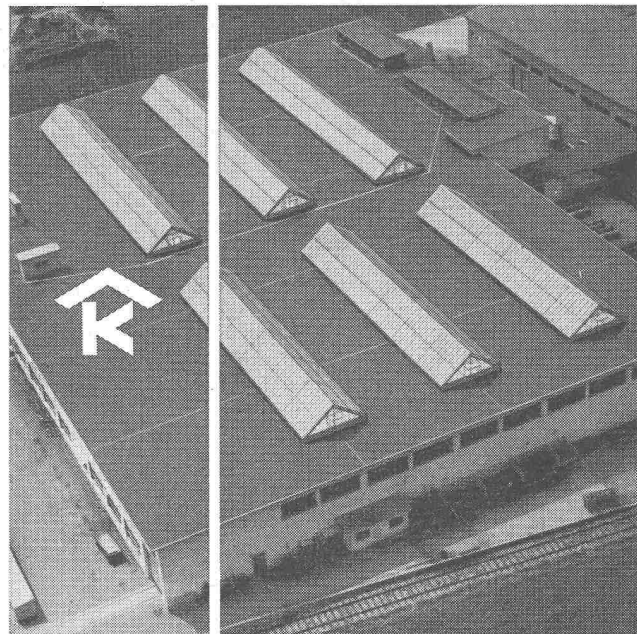
- Klimaanlagen
- Luftheizung
- Luftbefeuchtung
- Lufttrocknung
- Entnebelung
- Luftfiltrierung
- Ventilationen jeder Art

Referenzen in der ganzen Schweiz.
Wir kommen gerne auch zu Ihnen.



WERA-Apparatebau AG. Bern

Gerbergasse 23/33, Tel. (031) 3 99 11



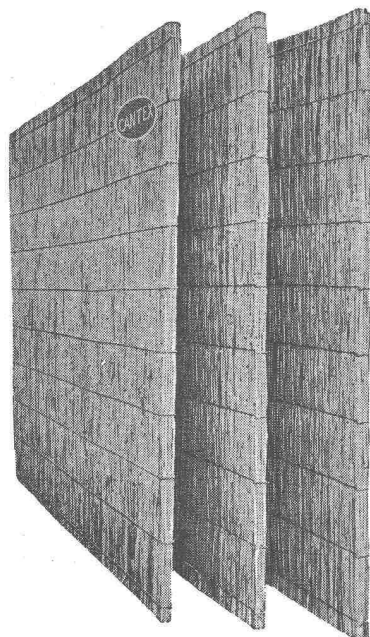
Kittlose Oberlichter für Shed- Sattel- und Pultdächer

Parallelöffnende Ventilationsflügel «AIREX»

KULLY GLASDÄCHER

A. Kully A. G. Glasdachwerke Olten

«CANTEX» gepresste Schilfmatten



ein hervorragendes Isoliermaterial.

Grosse Dammfähigkeit, rissfrei, bruchstabil, elastisch

Stärken: 2, 2½, 3½, 5 cm

Isolierung von

- Befondecken
- Mauerwerken
- Unterlagsböden
- freihängenden Decken

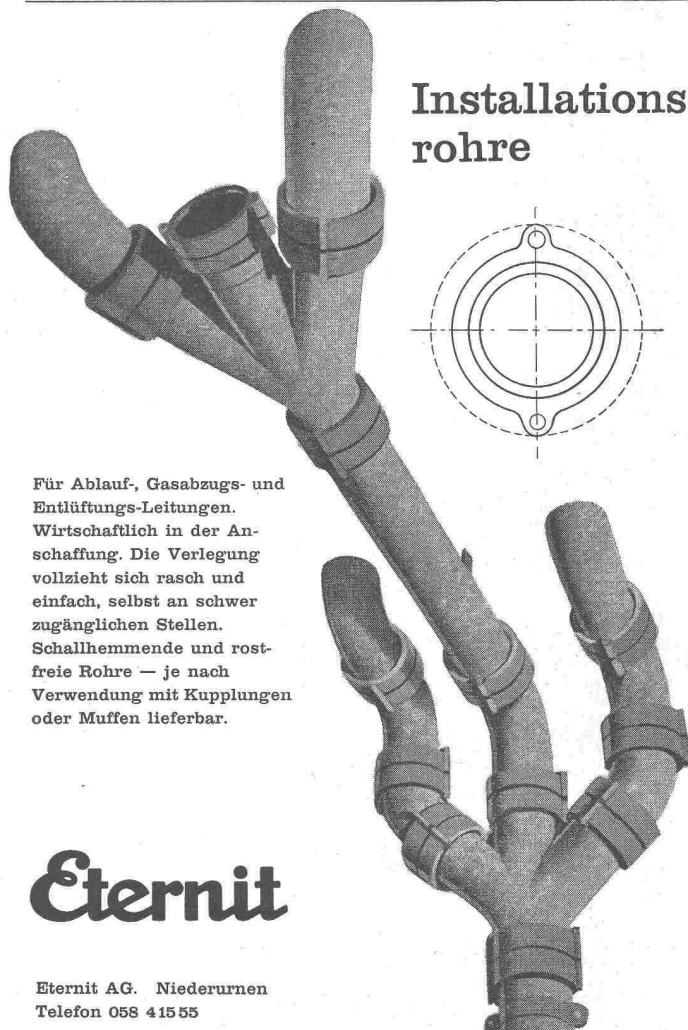
Schweizer Fabrikat

VEREINIGTE SCHILFWEBEREIEN, ZÜRICH

Stampfenbachplatz 1

Telephon (051) 28 43 63

Installationsrohre



Für Ablauf-, Gasabzugs- und Entlüftungs-Leitungen. Wirtschaftlich in der Anschaffung. Die Verlegung vollzieht sich rasch und einfach, selbst an schwer zugänglichen Stellen. Schallhemmende und rostfreie Rohre — je nach Verwendung mit Kupplungen oder Muffen lieferbar.

Eternit

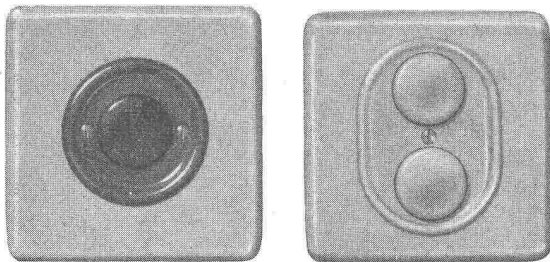
Eternit AG. Niederurnen
Telefon 058 4 15 55

Kennen Sie „K-X“?

Sicher nicht. Denn «K-X» ist der Druckknopfschalter 10 A 250 V ~ das jüngste Glied der neuen X-Serie von Xamax-Apparaten, und während die bisherigen Dreh-, Kipp- und Wippenschalter nicht nur wegen ihrer Zuverlässigkeit, sondern auch dank ihrer gefälligen Form Anklang fanden, überrascht diese neueste Schöpfung durch eine dritte Eigenschaft: **die Farbe.**

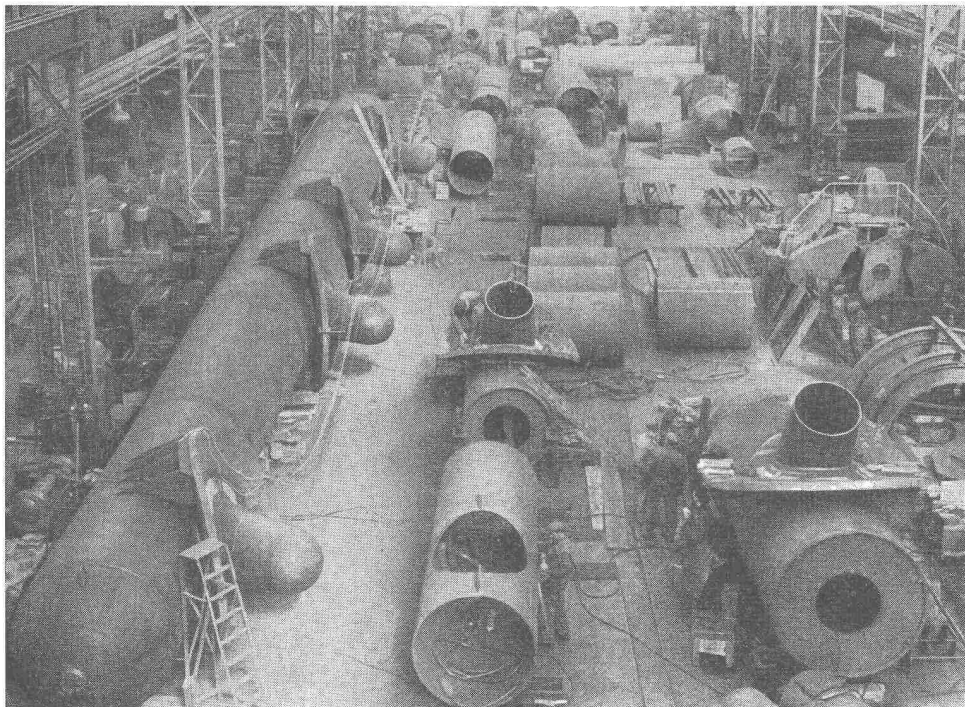
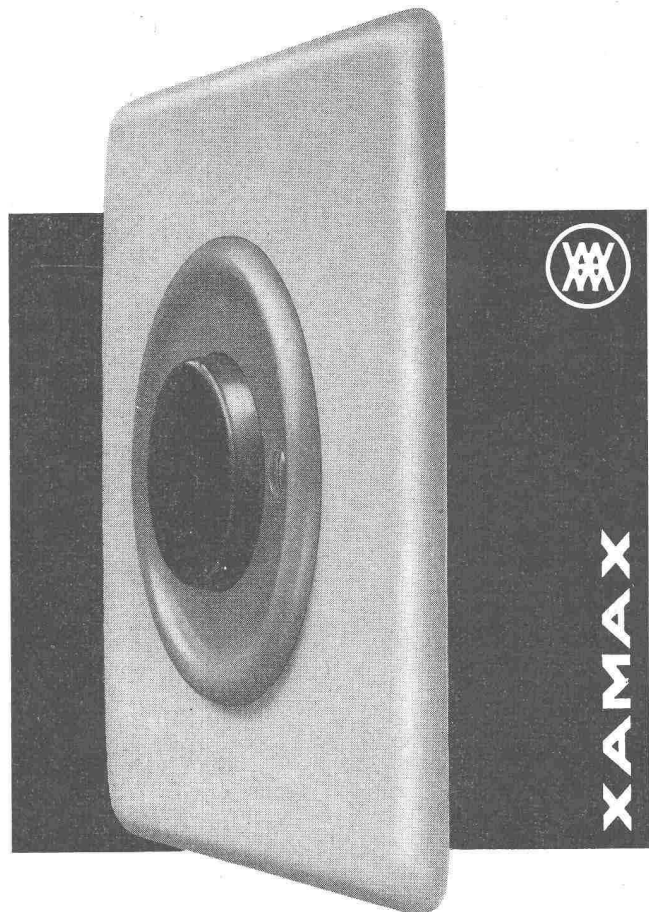
In Anpassung an die heutige moderne Wohnungsausstattung wird der Druckknopfschalter «K-X» ausser in den drei konventionellen Farben weiss, crème und schwarz auch in gelb, grün, rot und blau hergestellt, wodurch er dem Raumgestalter mannigfache Kombinationsmöglichkeiten bietet. Beachten Sie die erfreuliche Wandlung: vom Zweckgerät zum eigentlichen Wandschmuck.

Patent angemeldet.



XAMAX AG. - Zürich 50-Oerlikon

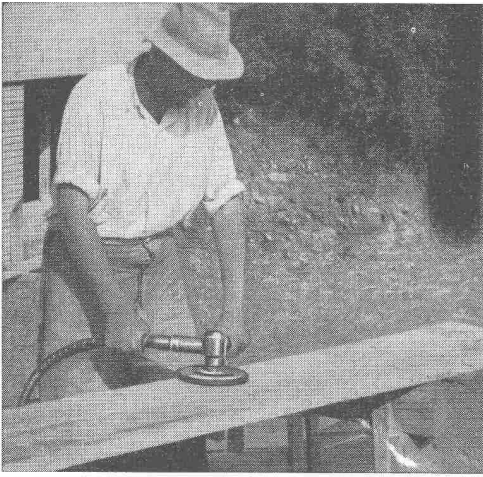
Telephon (051) 46 64 84



Partie aval du collecteur de la centrale de Fionnay de la Grande Dixence S.A., lors des essais de pression en atelier à 121 atm.

Giovanola Frères S. A., Monthey

**CONDUITES FORCÉES
PUITS BLINDÉS, VANNES**



Elektrowerkzeuge

mit biegsamer Welle und ohne biegsame Welle sind sehr beliebt zum

Reinigen von Schalungsbrettern mit Schleifteller oder Topf-Drahtbürste; Schleifen von Betonüberzähnen, Beton- und andern Steinböden usw. — Verlangen Sie bitte Katalog Nr. 150 BZ und Prospekt Nr. 1090/56.

OTTO SUHNER AG BRUGG

Fabrik für Elektrowerkzeuge und biegsame Wellen Tel. (056) 4 14 22



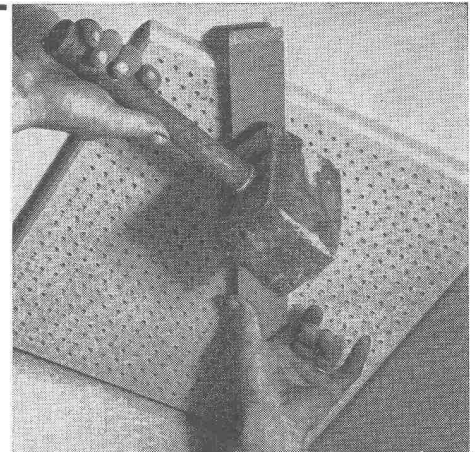
Nivelliere
Theodolite
Messgeräte
Bandmasse
Wasserwaagen

Fordern Sie
bitte Angebot
von

GRAB & WILDI AG

URDORF und ZÜRICH

BRIGATEX



Sofort und ohne **Pressdruck**
abbinder **Kaltleim**

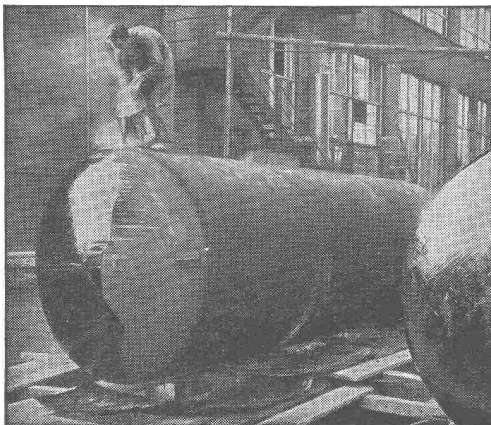
für Holzfaserplatten (Pavatex, Grisotex usw.), Linoleum, Kunstharzplatten (Textolite, Durolux, Argolite, Kellco usw.) und für andere Baumaterialien.

Verlangen Sie eine **Instruktion** durch
unseren **technischen Dienst**

DR. M. EBNÖTHER

SEMPACH

Telephon (041) 78 13 51



„WABERIT“-TANKISOLIERUNG

Die **Tankisolierung** ist seit Jahren eine **Spezialität** unserer Firma.

Langjährige Beobachtungen haben erwiesen, dass das «Beerdigen» eines Tanks nur mit dem üblichen hauchdünnen Teer- oder Asphalt-Anstrich unmöglich den vorhandenen Gefahren der Rostanfressungen und vagabundierenden elektrischen Strömen Einhalt gebieten kann.

Die Kontrolle des **Waberit-Belages** mit unserem **patentierten Prüfgerät** gewährleistet eine **absolut wasserundurchlässige Isolierung**. Belagsstärke ca. 3—4 mm. Isolierung auf der Baustelle.

EMPA gepr. 29853/1

Referenzen, Muster und Offerten stehen gerne zur Verfügung.

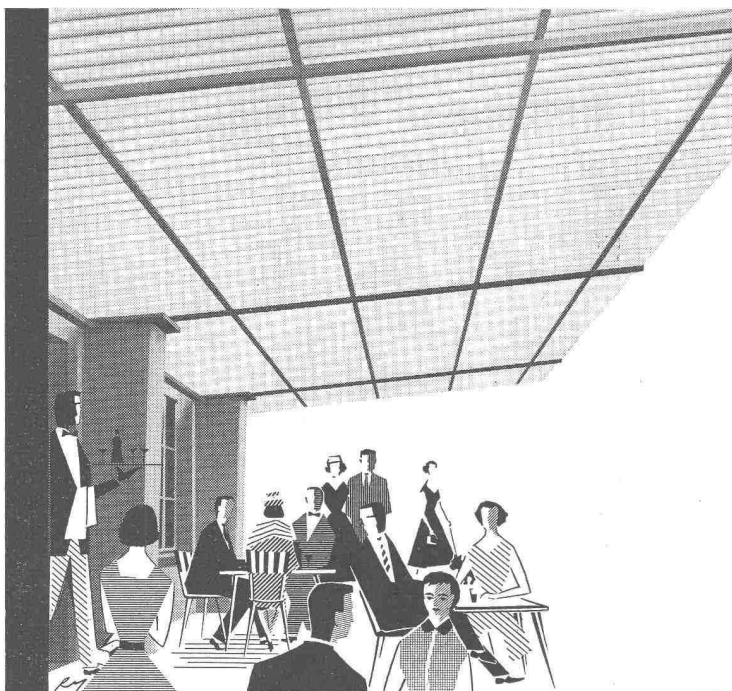
Strassenbaumaterial AG. Bern

Wankdorffeldstrasse 70
Telephon (031) 8 31 34

Eine Garten- oder Terrassenüberdachung in

well scobalit

bringt
zusätzlichen
Umsatz...



Garten-, Terrassen- und Balkon-
Überdachungen in WELL-SCOBALIT
gewährleisten Schutz und volles
Tageslicht...

Ungezählte Möglichkeiten verschafft
WELL-SCOBALIT den Architekten
und Konstrukteuren...

denn WELL-SCOBALIT ist

hoch lichtdurchlässig (bis 92%)

äusserst leicht (2,2 kg/m²)

schlag- und bruchsicher

thermisch unempfindlich

leicht zu verlegen

Unterbreiten Sie uns Ihre Probleme,

damit wir Ihnen Vorschläge

unterbreiten können...

Zahlreiche Referenzen stehen zu

Ihrer Verfügung...

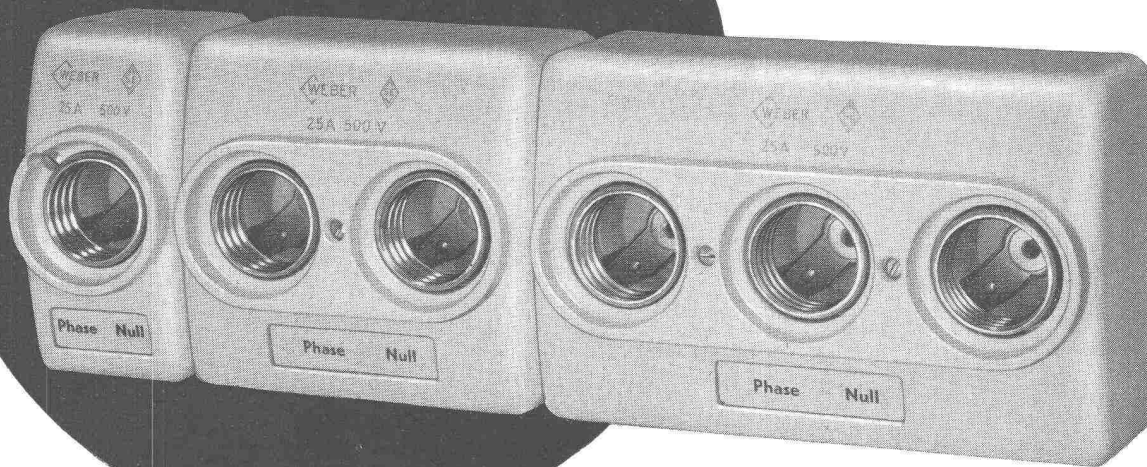
051 272710 (2 LINIEN) LÖWENSTRASSE 40

Konsultieren Sie unsere Beratungs-Spezialisten:

021 55533 Gétaz, Romang, Ecoffey AG, Vevey und
091 27801 P. Molinari & C^o S. A., Lugano. Filialen.
061 342522 Glas und Spiegel AG., Basel.
051 336722 J. Baumgartner, Rietorstr. 11, Zurich 2.
031 55698 F. A. Gerster, Landhausweg 29, Bern.
074 74139 H. Koch, Wildhaus.
041 811785 Th. Braunschweiger, Grepperstr., Küssnacht
032 38610 K. Minder, Eigenheimstr. 2, Bienne. SZ.

SCOBALIT AG. ZÜRICH
ERSTER EUROPÄISCHER FABRIKANT VON GLASFASERVERSTÄRKTEN WELLPLATTEN

WEBER



Führend in Konstruktion und Form

15 A / 250 V: 1- und 2-polig

25 A / 500 V: 1-, 2- und 3-polig

60 A / 500 V: 1- und 2-polig

Sicherungselemente Type AB

WEBER AG EMMENBRÜCKE (SCHWEIZ) TEL. (041) 52244

Fabrik elektrotechnischer Artikel und Apparate



BFZ-DICHTUNGEN

Phenolfrei

+ PATENT +

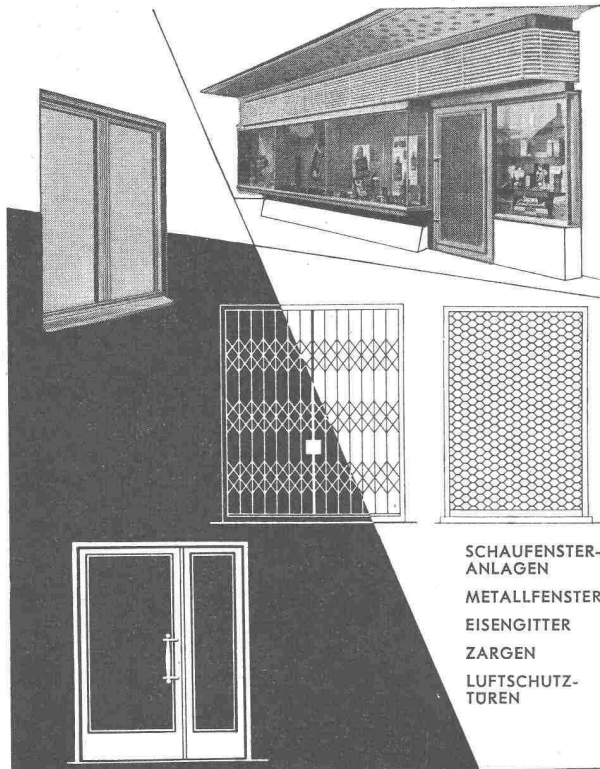
für Zementrohre und Steinzeugleitungen, speziell Kanalisationen, Trinkwasserleitungen, Schmutzwasserkanäle, Sammelleitungen

Grösste Elastizität, absolute Dichtigkeit, säurebeständig

Verlangen Sie Referenzen und Prospekte

**AG. für chemisch-bautechnische Produkte
Würenlos (Aargau)**

Telephon (056) 3 53 44



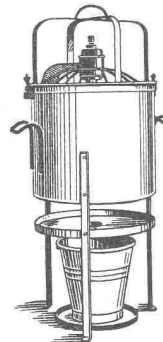
SCHAUFENSTER-ANLAGEN
METALLFENSTER
EISENGITTER
ZARGEN
LUFTSCHUTZ-TOREN

HARTMANN

HARTMANN & CO. AG. BIEL

ROLLADENFABRIK UND METALLBAU - TEL. (032) 2 77 37

Filialen in Basel, Bern, Lausanne, Luzern, Neuchâtel und Zürich



Exsiccator für Neubau-Austrocknung

Bau-Austrocknung

In Neubau, Umbau, Lager, Wohnraum.

Luft zu feucht?

Schnelles Trocknen mit den bewährten Exsiccatoren oder Oasis-Luftentfeuchtern



Oasis-Entfeuchter für bewohnte Räume

**H. KRÜGER - Ing.-Bureau
St. Gallen** Berneckstrasse 44

PATENTE

MODELLE, MUSTER, MARKEN etc.

in allen Ländern

NAEGELI & Co., BERN

Patentanwälte, Bundesgasse 16



Vobag

AG. für vorgespannten Beton und Zementwarenfabrik

Spezialfirma für hochwertige Betonwaren für alle Zwecke

Adliswil-Zürich - Tel. 91 68 44

Bahnüberführung mit vorgespannten Betonelementen in Wattwil

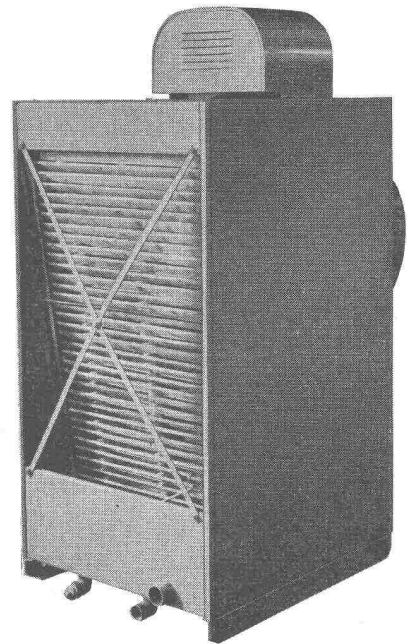
HEENAN-MARLEY - das moderne Rückkühlwerk!



Statt Kühlung mit Berieselungsanlagen

Vorteile:

- Grosse Einsparung im Wasserverbrauch!
- Kleiner Kapitalaufwand!
- Kleiner Kraftaufwand für Ventilator!
- Ruhiger Betrieb!
- Kleiner Platzbedarf!
- Leicht zugänglich!



Beratung durch den Alleinvertreter in der Schweiz:

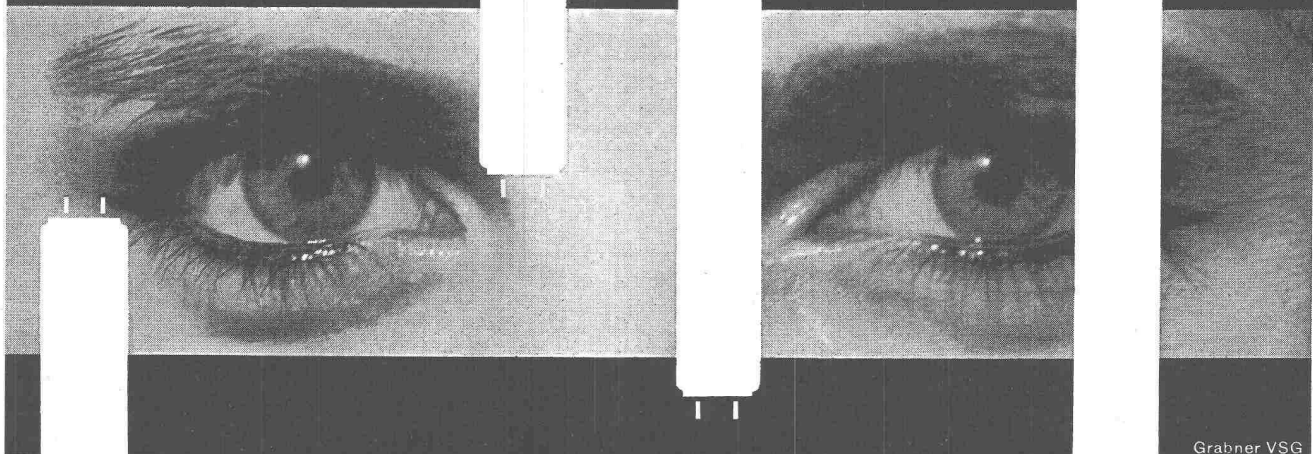
B. SCHINZ & CO., ZÜRICH 35

Beckenhofstrasse 6
Tel. (051) 26 46 10

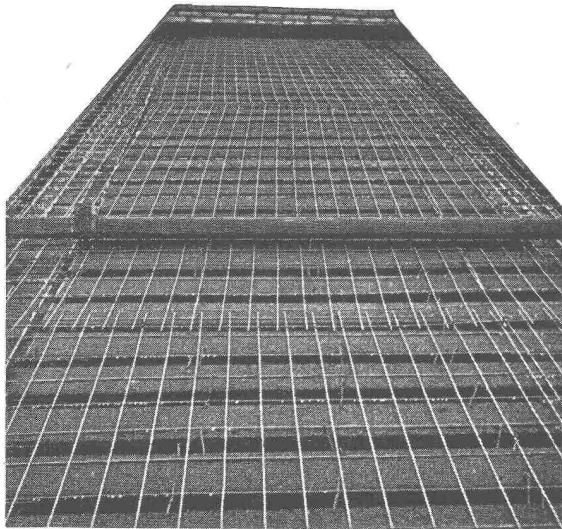
OSRAM

Mit Osram-Fluoreszenzlicht
richtig sehen - besser arbeiten

Über die zweckmässige Anwendung
beraten Sie unsere erfahrenen
Lichttechniker kostenlos
und unverbindlich.
Osram AG, Zürich 22, Tel. (051) 32 72 80



Gut isoliert **besser** gebaut



Je besser die Isolation, umso geringer die Heizkosten. Die Ersparnisse an Heizkosten machen im Laufe der Jahre oft ein Vielfaches dessen aus, was eine gut isolierende Decke mehr kostet. Mit BAUKORK-Isolierdecken – K-Werte zwischen 0,58 und 0,68 – bauen Sie bei Wegfall von Gefällsbeton etc. sogar noch billiger!

Fragen Sie die Spezialisten mit grosser, praktischer Erfahrung.

BAUKORK AG.

Verkaufsbüro Zurich, Gotthardstr. 61

Telephon 051/238012 - Werk in Steinhausen/Zug

Stahlbau



Geilinger & Co. Winterthur



CC 5729

Singsaal Schulhaus Seen-Winterthur