

Zeitschrift: Schweizerische Bauzeitung
Herausgeber: Verlags-AG der akademischen technischen Vereine
Band: 75 (1957)
Heft: 43

Werbung

Nutzungsbedingungen

Die ETH-Bibliothek ist die Anbieterin der digitalisierten Zeitschriften auf E-Periodica. Sie besitzt keine Urheberrechte an den Zeitschriften und ist nicht verantwortlich für deren Inhalte. Die Rechte liegen in der Regel bei den Herausgebern beziehungsweise den externen Rechteinhabern. Das Veröffentlichen von Bildern in Print- und Online-Publikationen sowie auf Social Media-Kanälen oder Webseiten ist nur mit vorheriger Genehmigung der Rechteinhaber erlaubt. [Mehr erfahren](#)

Conditions d'utilisation

L'ETH Library est le fournisseur des revues numérisées. Elle ne détient aucun droit d'auteur sur les revues et n'est pas responsable de leur contenu. En règle générale, les droits sont détenus par les éditeurs ou les détenteurs de droits externes. La reproduction d'images dans des publications imprimées ou en ligne ainsi que sur des canaux de médias sociaux ou des sites web n'est autorisée qu'avec l'accord préalable des détenteurs des droits. [En savoir plus](#)

Terms of use

The ETH Library is the provider of the digitised journals. It does not own any copyrights to the journals and is not responsible for their content. The rights usually lie with the publishers or the external rights holders. Publishing images in print and online publications, as well as on social media channels or websites, is only permitted with the prior consent of the rights holders. [Find out more](#)

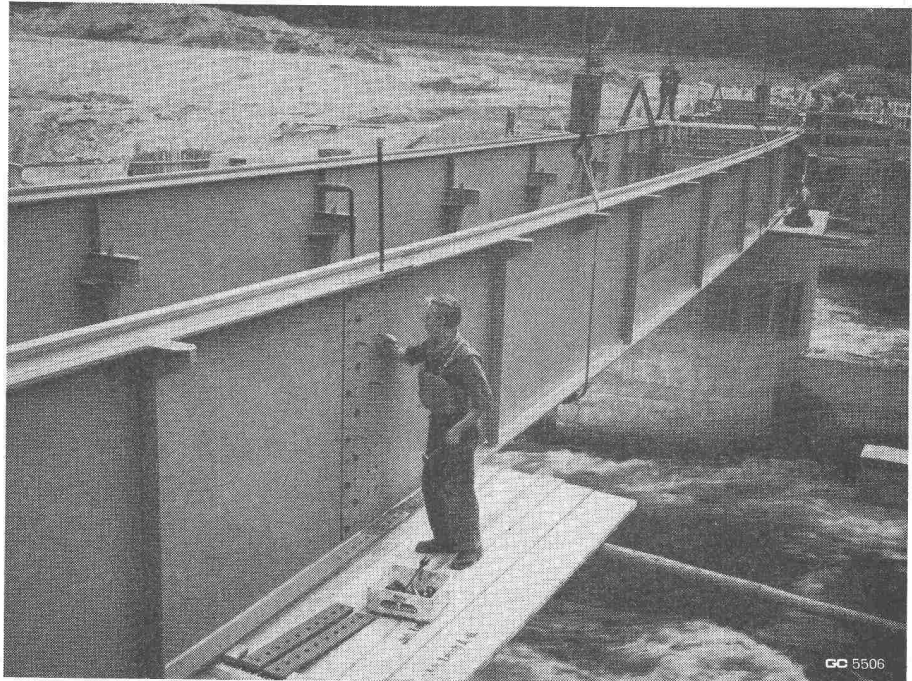
Download PDF: 27.01.2026

ETH-Bibliothek Zürich, E-Periodica, <https://www.e-periodica.ch>

Stahl- Brückenbau

Geilinger & Co.
Winterthur

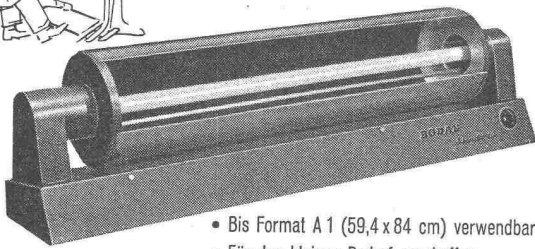
GO



GO 5506



BODAN-Standard 0 der einfachste Lichtpaus-Apparat



- Bis Format A1 (59,4 x 84 cm) verwendbar
- Für den kleinen Bedarf geschaffen
- Erstaunlich niedriger Preis
- Verlangen Sie **Gratis-Probestellung** oder Prospekt über grössere Durchlauf-Lichtpaus-Maschinen



BODAN-Hand-Entwicklermaschine

Für Pläne von 65, 110 und 120 cm Breite; mit oder ohne Motor-Antrieb. Das praktische Zusatzgerät zum BODAN-Standard 0.

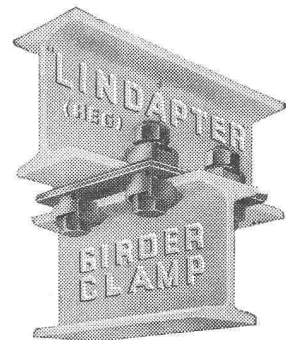
Karl Müller AG.
Roggwil/TG

Fabrik für Lichtpausmaschinen u. Fotokopierapparate • Tel. 071/48377

LINDAPTER

LINDAPTER Verbindungs- und Klemmenteile

aus Temperguss ermöglichen provisorische oder permanente Verbindung von Eisen-Eisen, Eisen-Holz oder Eisen-Beton, ohne dass die Eisenteile gebohrt oder geschweisst werden müssen. Die Verwendungsmöglichkeiten im Hoch- und Tiefbau, bei Eisenkonstruktionen, beim Bahnbau, beim Brückenbau usw. sind sehr mannigfaltig.



Preis auf Anfrage — Verlangen Sie ausführliche Prospekte, Kataloge oder Vertreterbesuch



J.G. KIENER + WITTLIN AG

BERN - SCHAUPLATZGASSE 23 - TELEFON 031/29122

MARQUE DÉPOSÉE



Spitzenleistung gegen Schall
und Feuer. Termitenbeständig

Versetzbare GREMUND-Zwischenwände und Türen auch für Tropenklima

Keine Verwendung von Faserplatten
EMPA-Artteste • In- u. Ausland-PATENTE

Grosse Wirtschaftlichkeit und Beschleunigung des
Bauprogrammes für Neu- und Umbauten

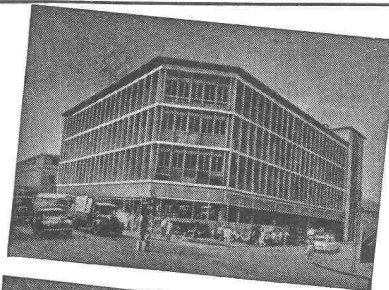
Der Bau wird bis zum letzten Anstrich fertig
erstellt, dann erfolgt das Setzen der Wände, keine
Beschädigung der Böden, Decken und Wände, und
die Räume sind bezugsbereit

Verlangen Sie Prospekte und Referenzen

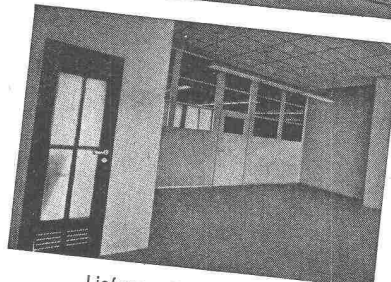
MECHANISCHE BAU- UND MÖBELSCHREINEREI

ROBERT GAUTSCHI, BERN 18

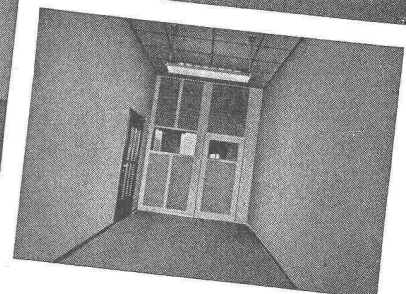
Tel. (031) 66 27 57, Privat 66 29 87 • Aehrenweg 28

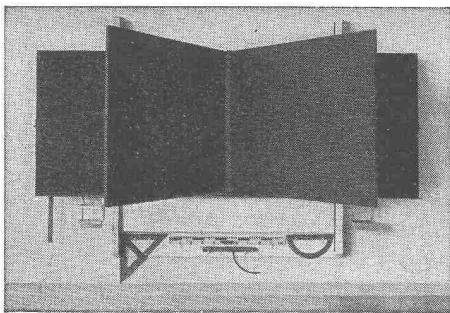


Versetzbare GREMUND-Zwischenwände und
Türen geliefert nach Accra (Goldküste)



Lieferung in jedes Land
mit kurzen Lieferfristen





HUNZIKER SÖHNE, THALWIL

Schulmöbelfabrik

Gegründet 1880

Telephon 92 09 13

Schweiz. Spezialfabrik der Schulmöbelbranche

Lieferung kompletter Schulzimmer-Einrichtungen, Schultische, Wandtafeln • Beratung und Kostenvoranschläge kostenlos

Rascher, bequemer horizontieren!

Mit einer Handbewegung ist das neuartige **Bau-Nivellier GK 0** grobhorizontiert und mit der Feinkippschraube in Sekunden ablesebereit! Erstklassige Fernrohroptik. Leistungsfähig, robust, präzise und doch nur **Fr. 342.-** mit Stativ A und Behälter.

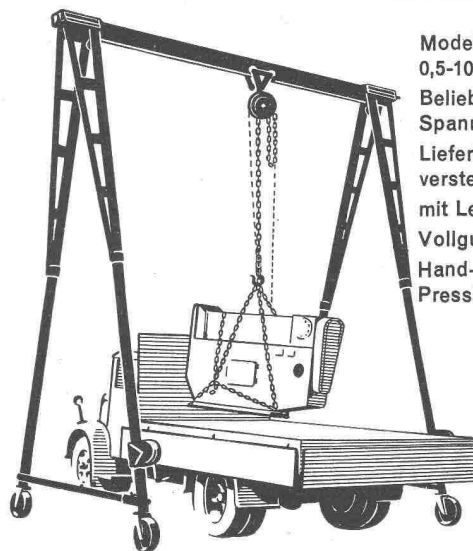
Verlangen Sie Prospekt GK 524 von
Kern & Co. A.G., Aarau –
Tel. 064 21112



Zerlegbare Bock-Krane



**2 Mann stellen oder zerlegen
einen 5-Tonnen-Kran
in 5 Minuten**



Modelle von
0,5-100 To. Tragkraft
Beliebige Höhen und
Spannweiten
Lieferbar mit Höhen-
verstellung
mit Lenkrollen
Vollgummirollen
Hand-, Elektro- oder
Pressluftbetrieb

Verlangen Sie den interessanten Spezialprospekt

Hans Merk Maschinenfabrik Dietikon/ZH

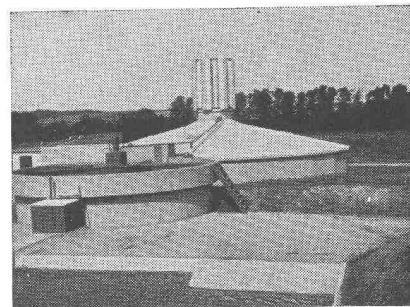
Telephon 051 / 91 91 21

Moderne Verfahren für

TRINKWASSER-FILTERANLAGEN ABWASSERREINIGUNG

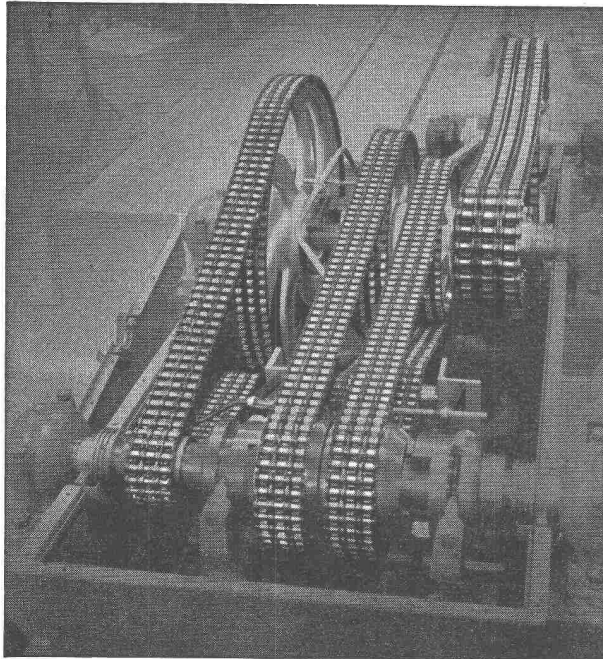


BERATUNGEN
MECHANISCHE AUSRÜSTUNGEN
ZAHLEICHE REFERENZEN



PISTA S.A. GENEVE - Jonction

RENOLD-ANTRIEBE



längste Lebensdauer
für störungsfreien Betrieb
ruhigen Lauf

kurze Achsdistanzen
kleinste Breiten
hoher Wirkungsgrad

Ab Lager:

W. EMIL KUNZ * ZÜRICH 27

Gotthardstrasse 21 - Telefon (051) 27 30 57

Ruhig...



arbeitet in *Fluoreszenzröhren-Beleuchtungsanlagen*
das *KNOBEL-VACO-Vorschaltgerät*.

Jede Fluoreszenzröhre benötigt ein Vorschaltgerät. Es ist — von aussen unsichtbar — in den Beleuchtungskörper eingebaut.
Dringen Sie daher beim Kauf von Beleuchtungskörpern darauf, dass diese mit dem sicher und brummfrei funktionierenden KNOBEL-VACO-Vorschaltgerät ausgerüstet sind.

KNOBEL  ENNENDA

Grösste und älteste Vorschaltgerätefabrik der Schweiz
Vertreten durch: Ernst Scherer, Freudenbergstr. 59, Zürich 7,
Telephon 051/24 33 85

Auch das *Knobel-Perfektstart-Gerät* ist ein VACO-Gerät. Es besitzt hervorragende Zündeneigenschaften.

*Regulierbares Licht mit
Roll- und Raff-Lamellenstoren*

Solomatic

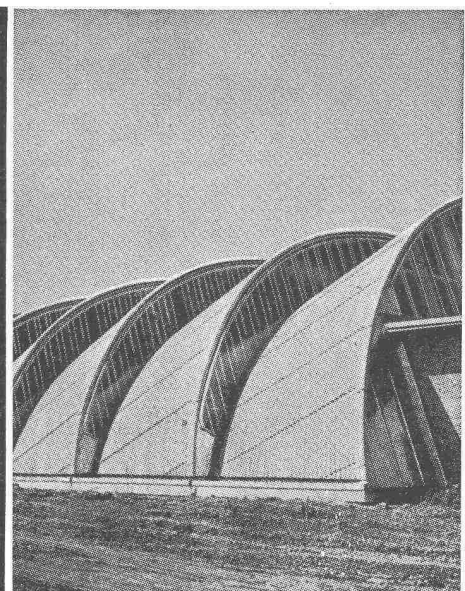
Griesser AG
AADORF BASEL BERN LUZERN ST. GALLEN ZÜRICH

Filialen in der welschen Schweiz: Lausanne und Genf

TEL. 051/933232

WALLISELEN-ZH

SIEGFRIED keller^{co}



Kittlose Glasdächer

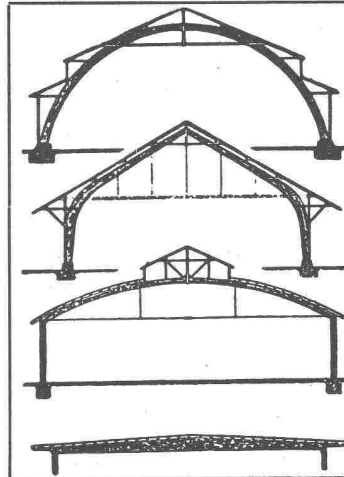
System WEMA

Hofüberdachungen und Vordächer
Sheddrinnen



Präzisions-Reisszeuge
aus rostfreiem Stahl

Erhältlich beim Fachoptiker und in guten Papeterien



B. ZÖLLIG SÖHNE Holz-Konstruktionen ARBON

Spezialität
**AUSFÜHRUNG in der
HETZERBAUWEISE**
FÜR LAGER-, TURN- UND
FABRIKHALLEN
LEHRGERÜSTE UND
KIRCHEN
RISSFREIE SÄULEN



Fenster - Espagnolette - Verschlüsse

GEKO

Eine Nasenlänge voraus

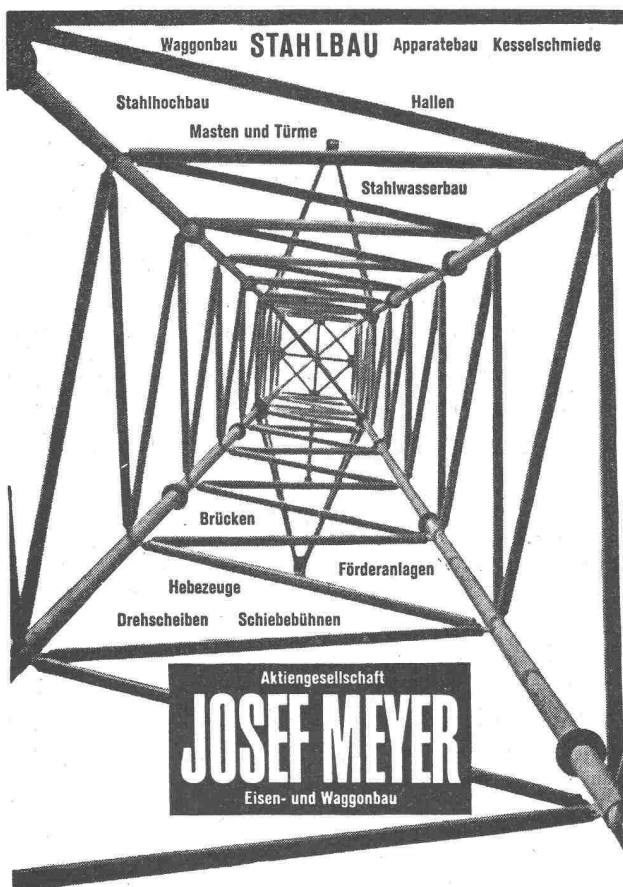
Weniger Montagezeit, moderne Griff-
form, bequeme Bedienung, nur vertikale
Bewegung des Griffes ohne seitliches
Schwenken, lange Lebensdauer, Empa-
geprüft, tausendfach bewährt, begei-
sterte Fachurteile.

Und trotz allem noch billiger
Fabrikation und Verkauf:

GEBR. **Koch** EISENWAREN

Zürich 1/25

Weinfelden TG



Waggonbau **STAHLBAU** Apparatebau Kesselschmiede

Stahlhochbau Hallen
Masten und Türme

Stahlwasserbau

Brücken

Förderanlagen

Hebezeuge

Drehscheiben

Schiebebühnen

Aktiengesellschaft
JOSEF MEYER
Eisen- und Waggonbau

RHEINFELDEN Tel. (061) 88 12 41

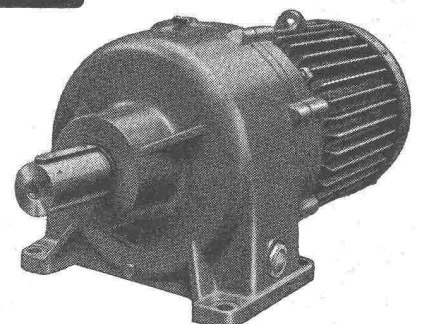
BOXAR-ARMIERUNGSNETZE aus naturhartem

BOX STAHL

MONTEFORNO Stahl- u. Walzwerke AG, BODIO
Tel. (092) 6 72 51

KISSLING Motorgetriebe

Wir liefern Getriebe
und Zahnräder jeder
Art und verzahnen
eingesandte Rad-
Körper

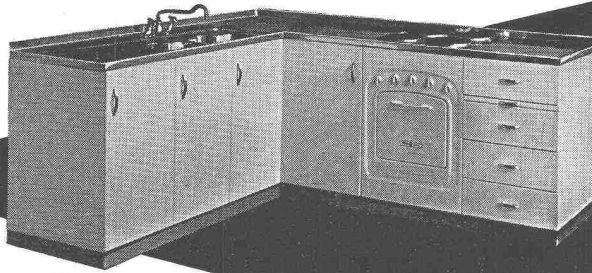


Tel. (051) 46 64 00

L. Kissling & Co., Maschinenfabrik, Zürich-Seebach

MODERNE KÜCHE - BLOCKKOMBINATION

DOUSSE



Auskünfte, Prospekte u. Offerten
direkt durch die Fabrik

MENA-LUX AG., MURTEN

vorm. La Ménagère AG.

Fabrik elektrothermischer Apparate • Emaillierwerk

Mena-Lux

Mena-Lux bietet Ihnen für die moderne Küchengestaltung unbeschränkte Möglichkeiten. Aus der Vielfalt der möglichen Kombinationen wählen Sie das in Grösse und Anordnung passende Modell aus. Das Ganze ist genau durchstudiert, um der Hausfrau die Arbeit zu erleichtern und ihr unnötige Gänge zu ersparen. Jedes Ding, jeder Apparat befindet sich an seinem Platz: der elektrische Kochherd mit 3 oder 4 Platten, der Kühlschrank 70 Liter, der Boiler mit Thermometer, der Spültisch mit Tropfteil, die Rüstnische, die Schränke mit Tablar und der Schubladenstock. Alle diese Elemente bilden zusammen ein harmonisches Ganzes. Die Chromstahlabdeckung u. die aparte Emailfarbe des Unterbaus tragen wesentlich zum äusserst einfachen Unterhalt der Kombinationen bei.



**Normen
vereinfachen und
verbilligen das Bauen**

Göhner Normen

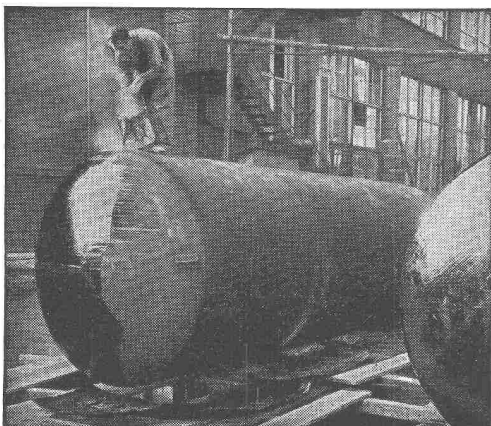
**Gewähr für
pünktliche Lieferung**

Ernst Göhner AG, Zürich
Hegibachstrasse 47
Telefon 051 / 24 17 80
Vertretungen in
Bern, Basel, St.Gallen, Zug,
Biel, Genève, Lugano

Fenster 221 Norm-Typen,
Türen 326 Norm-Typen,
Luftschutzfenster + -Türen,
Garderoben- + Toilettenschränke
Kombi-Einbauküchen,
Carda-Schwingflügelfenster.

Verlangen Sie unsere Masslisten
und Prospekte. Besuchen
Sie unsere Fabrikausstellung.

B 2



„WABERIT“-TANKISOLIERUNG

Die Tankisolierung ist seit Jahren eine **Spezialität** unserer Firma.

Langjährige Beobachtungen haben erwiesen, dass das «Beerdigen» eines Tanks nur mit dem üblichen hauchdünnen Teer- oder Asphalt-Anstrich unmöglich den vorhandenen Gefahren der Rostanfressungen und vagabundierenden elektrischen Strömen Einhalt gebieten kann.

Die Kontrolle des Waberit-Belages mit unserem patentierten Prüfgerät gewährleistet eine absolut wasserundurchlässige Isolierung. Belagstärke ca. 3—4 mm.

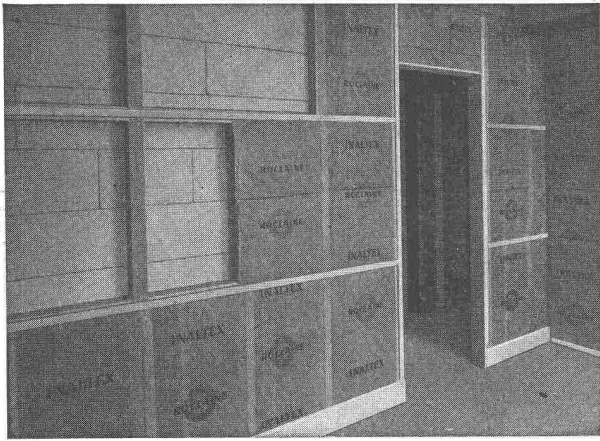
Isolierung auf der Baustelle.

EMPA gepr. 29853/1

Referenzen, Muster und Offerten stehen gerne zur Verfügung.

Strassenbaumaterial AG. Bern

Wankdorffeldstrasse 70
Telephon (031) 8 31 34



INALTEX

die neuzeitliche Isoliermatte aus Mineralwollefasern und Dampfsperre für Bauisolierungen und Lärmbekämpfung

SCHNEIDER & CO.

AG, für Isolierungen und Industriebedarf
Winterthur Basel Bern Lausanne

Stollenlokomotiven



Schweizerische Industrie-Gesellschaft Neuhausen am Rheinfall Telefon 053 534 31

BAU - UNTERNEHMUNG



ZÜRICH UND SCHLIEREN

Kein Grossfeuer
bei rechtzeitiger Feuermeldung und Feuerbekämpfung

Feuermeldeanlagen
Kohlensäure-Löschanlagen
Luftschaum-Löschanlagen
Wassersprinkler-Anlagen

FEGA-WERK
ZÜRICH Albisriederstr. 190 Tel. (051) 52 00 77

St. Margrether-Sandstein

Kennen Sie die Vorzüge meines Materials? Jegliche Steinhauerarbeiten, Tür- und Fenstereinfassungen, Cheminées usw.

Verlangen Sie unverbindlich Offerte oder Vertreterbesuch

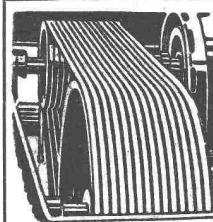
STEINBRUCH- UND STEINMETZGESCHÄFT

E. GAUTSCHI, St. Margrethen Tel. 7 84 86

Deutsch - französisch

PAUL HOFER Architekt Zürich 49
Rütihofstr. 21. Tel. 56 60 45

Bautechnische Übersetzungen
Prospekte
Bauformulare usw.



Industrie - Artikel

Treibriemen Keilriemen Dichtungsmaterial Transportbänder Riemenverbinder Gummischläuche

Adolf Schlatter A.G. Zürich
Tel. (051) 26 17 86 Stampfenbachstr. 73

Vollautomatische Wasseraufbereitungsanlagen

sind unsere Spezialität!

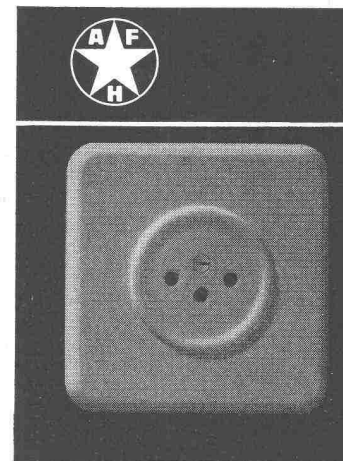
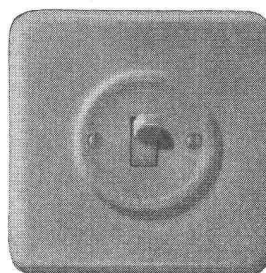
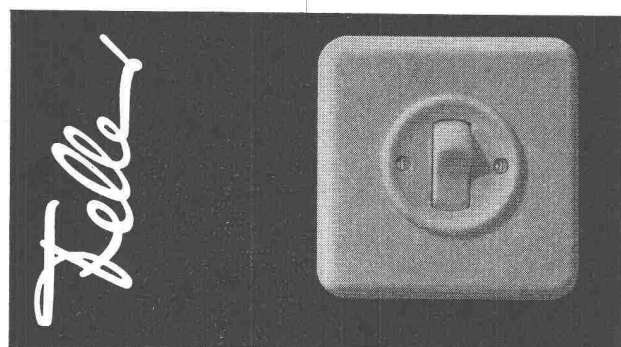
Unsere Fachleute beraten Sie gerne und unverbindlich. Bitte rufen Sie uns an!

**IBEMAG
ZÜRICH**

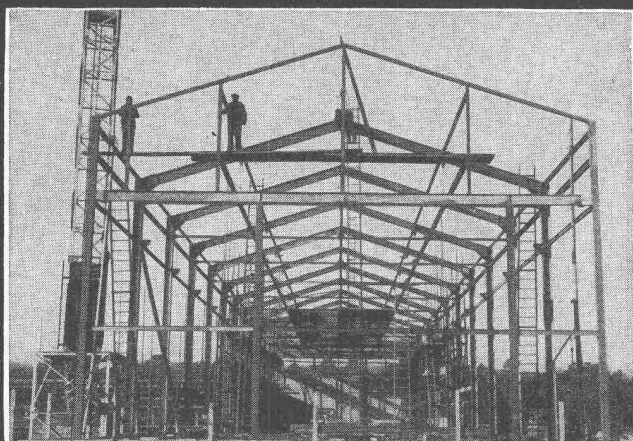
SCHAFFHAUSERSTR. 23
TEL. (051) 26 09 84

Neuzeitliche Schalter und Steckdosen für Unterputzmontage

Adolf Feller AG. Horgen, Fabrik elektrischer Apparate



Aus unserem Bauprogramm



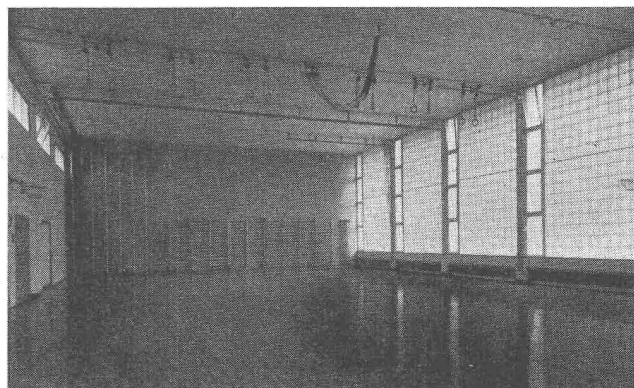
Stahlhochbau Behälter Schlosserei
Brückenbau Silos Metallbau
Ingenieurbureau

PREISWERK & ESSER

Basel

Schönastr. 10
Tel. (061) 32 46 88

Neuzeitliche Schulhausbauten mit Glas-Bausteinen



Ein bisher unerreicht günstiges Lichtklima
im Schulhaus- und Turnhallenbau, für Aus-
stellungen, Arbeitsräume usw.

schaffen Glasbausteine.

Sie vermeiden starke Helligkeitskontraste,
verhelfen zu einem gleichmässigen Licht,
machen Storen überflüssig und benötigen
ausserdem praktisch keinen Unterhalt.

Eingehende Beratung und Vorschläge durch das

SSF

Spezial-Unternehmen für Glas-Betonbau
Schneider, Semadeni + Frauenknecht
Zürich 4, Feldstr. 111, Tel. 051/27 45 63

Ständige Ausstellung: Schweizerische Baumusterzentrale

AEZ

Asphalt-Emulsion AG Zürich

Telephon 25 88 66

Löwenstrasse 40

erstellt zuverlässig

TERRASSEN • FLACHDÄCHER • GRUNDWASSER-ISOLIERUNGEN

Spezialfirma für rationelle

Heizungs- und Lüftungsanlagen

verschiedener Systeme

Beste Referenzen in der ganzen Schweiz

Verlangen Sie bitte Offerte oder Ingenieur-Besuch

Pfiffner

Zürich

Flurstrasse 71
051 / 52 55 32

Luzern
Platzmonteur

Zug

Poststrasse 30
042 / 4 24 97

**Wer sich baut ein neues Haus,
lass stets den Holzfeind draus!**



A. BENZ & CIE Holzkonservierung Zürich 2/38 Renggerstrasse 56 Telephon (051) 45 34 34

EIDG. TECHNISCHE HOCHSCHULE

An der Erdbauabteilung der Versuchsanstalt für Wasserbau und Erdbau ist die Stelle eines

GEOLOGEN

zu besetzen.

Interessenten mit abgeschlossener Hochschulbildung und einigen Jahren Praxis — wenn möglich in Verbindung mit dem Bauwesen — sind gebeten, ihre Bewerbungen unter Beilage von Zeugnissen und einer Photo bis am 16. November 1957 einzureichen an den Sekretär des Schweiz. Schulrates, Eidg. Technische Hochschule, Zürich 6.



Wir suchen

für unsere Hauptwerkstätten in Yverdon, Biel, Olten, Zürich und Chur

einige jüngere Zeichner

mit abgeschlossener Lehre als Maschinenzeichner in mechanischer oder elektrotechnischer Fachrichtung.

Anmeldungen schriftlich an den Zugförderungs- und Werkstättedienst der Generaldirektion SBB in Bern bis 4. November 1957, unter Angabe der Werkstätte, bei welcher der Bewerber beschäftigt zu werden wünscht.

Stahlbau- und Kesselbaufirma der Ostschweiz
sucht

Betriebsleiter

Arbeitsbereich: Stahlbrückenbau
Stahlhochbau
Stahlwasserbau
Leitungsmaste
Kessel- und Grobapparatebau

Erfordernisse: Abgeschlossene Ausbildung als Maschinentechniker
Mehrjährige Praxis in einem metallverarbeitenden Betrieb

Anmeldungen mit Lebenslauf, Photo und Angabe der Gehaltsansprüche unter Chiffre H 3189 an Publicitas, Zürich.

Wir suchen erfahrene

INGENIEURE

für Baustelle und Büro, Vorspann- und Stahlbetonbauten.

Schr.: **Emile NENNIG**, Bauunternehmung, Luxemburg, 16, avenue de la Liberté.

Versierter

Architekt und Bauleiter

empfiehlt sich für die **Uebernahme von Bauleitungen** im Gebiete der Ostschweiz zu günstigen Bedingungen.

Anfragen sind zu richten an Chiffre ZB 9363 an Mosse-Annoncen AG., Zürich 23.

Gut eingeführtes Unternehmen der Baubranche, Nähe Zürich, sucht für sofortigen Eintritt einen

TECHNIKER für techn.-wissenschaftl. Sekretariatsarbeit

Tätigkeit: Durchführung von Versuchen, Beschaffung und Auswertung von Literatur, Zusammenstellung und Ausarbeitung von Merkblättern, alles über Verwendung von Baumaterialien für thermische Isolationen.

Gewünscht wird: Gutes, technisches Verständnis, wenn möglich Erfahrung in der Baubranche (Hochbau). Objektives Denken und technischer Ideenreichtum, klar verständlicher Ausdruck in Wort und Schrift. Kenntnisse in Chemie und vor allem Physik. Englische Sprachkenntnisse vorteilhaft.

Geboten wird: Selbständige Tätigkeit bei guter Bezahlung, persönliche Entfaltungsmöglichkeit in mittlerem, persönlich geführtem Betrieb. Möglichkeit beim Verkauf mitzuwirken.

Ausführliche Offerten unter Chiffre OFA 32039 an Orell Füssli-Annoncen, Zürich 22.

Dipl. Bauingenieur

Oesterreicher, 29 Jahre, mit Praxis im Kraftwerksbau, sucht interessante Stelle in der Schweiz. Wasserbau bevorzugt. Offerte unt. Chiffre ZK 9501 an Mosse-Annoncen AG., Zürich 23.

Versierter dipl. Bautechniker

mit vielseitiger, mehrjähriger Erfahrung in Hoch-, Tief- und Stahlbau, sowie in der Bauleitung grosser Objekte, verhandlungsgewandt, guter Organisator, sucht aussichtsreiche Stellung in Büro, Unternehmung oder Industrie (Ausland nicht ausgeschlossen.) Offerten unter Chiffre ZV 1868 an Mosse-Annoncen AG., Zürich 23.

Gesucht für baldigen Eintritt erfahrener

dipl. Ingenieur oder Techniker

(Tiefbau), der befähigt ist, grössere Tiefbauarbeiten zu leiten. Anmeldung mit Lebenslauf, Zeugnissen und Referenzen an Abteilung für Genie und Festungswesen, Marzistr. 50, Bern.

Gesucht

Architekt als Mitarbeiter

in grösseres Architekturbüro in Vorort der Stadt Zürich.

Verlangt wird Persönlichkeit mit Entwurfsbegabung und Erfahrung.

5-Tage-Woche, Pensionskasse, Diskretion zugesichert.

Offerten mit den notwendigen Unterlagen unter Chiffre 23308 an Publicitas, Olten.

Auf Architekturbüro S. I. A. in Biel gesucht

Dipl. Architekt ETH

junge Kraft, künstlerisch begabt, selbständig im Entwurf, guter Darsteller, als Mitarbeiter bei Wettbewerben und allgemeinen Projektierungsarbeiten (neuzeitlich).

Bei Bewährung sehr gut honorierte Dauerstelle. 5-Tage-Woche.

Handgeschriebene Offerten mit Photo erbeten unter Chiffre AS 16832 J an Schweizer-Annoncen AG. «ASSA», Biel.

Schneepflug

für Jeep und Landrover

solide Konstruktion, einfach in Montage und Handhabung

Fr. 880.—

Autobestandteile FRIEDRICH AG.



Alfred-Escher-Strasse 23, Zürich 2/27

Telephon (051) 23 17 23

Jeep-Bestandteile

BOX STAHL

naturharter, schweisssbarer Betonstahl

MONTEFORNO Stahl- und Walzwerke AG, BODIO
Tel. (092) 6 72 51

Die Wybru-Calor-Oelfeuerung *

kostet die Hälfte!

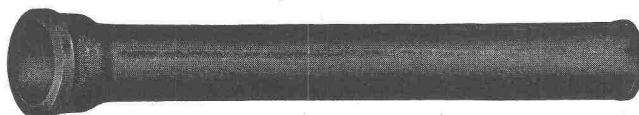
* mit kombinierter Heisswasser-Anlage

was alle andern kosten...!

Unsere Oelfeuerung hat noch mehr Vorzüge: täglich 1200 Liter heisses Wasser. Absolut geräuschlos, kein Düsenreinigen. Keine Boiler. Mehr Platz. Bitte Prospekte verlangen unter Chiffre

Gusseiserne Hochdruckröhren mit Stemm- u. Schraubmuffen Formstücke — Armaturen

Schweizer Normalien
Lager in Winterthur



für normalen und
höheren Betriebsdruck

KAGI & Co. TELEPHON No. 2 24 15 **WINTERTHUR**

Die Stelle eines

Direktors des Elektrizitätswerkes der Stadt Luzern

ist wegen Berufung des gegenwärtigen Inhabers als Direktor des Elektrizitätswerkes der Stadt Bern neu zu besetzen.

Anforderungen: Elektroingenieur mit grosser Erfahrung im Bau und Betrieb moderner Zentralen und Verteilanlagen.

Besoldung nach Uebereinkunft. — Pensionskasse.

Bewerbungen sind bis **10. November 1957** an die Direktion der städtischen Unternehmungen, Luzern, zu richten.

Der Stadtrat.

Bauingenieur und Architekt

empfehlen sich zur Uebernahme von:

1. Statische Berechnungen, Planbearbeitung und Bauleitung. Eisenbeton-, Stahl-, Holz- sowie Wasserbau und allg. Tiefbau.
2. Beratung, Projekt- und Ausführungspläne, Kostenveranschläge, Devisierung, Bauleitung und Abrechnungen.

Anfragen erbeten unter Chiffre ZU 1867 an Mosse-Annoncen AG., Zürich 23.



Brief- und Milchkasten Mauerkassen

Union-Kassenfabrik AG.
Postfach Zürich 40
Telephon (051) 521758

Verlangen Sie Prospekt Nr. 49

Neue Modelle



Karl Wilhelm
Zürich 8
Mühlebachstr. 164
Tel. 24 70 77

**Rolladen
Jalousirolen
Sonnenstoren**

Die Spezialfirma für Sonnenschutz

Flex
Jalousien

Schulgemeinde Kreuzlingen

PLAN-WETTBEWERB

Die Schulgemeinde Kreuzlingen eröffnet unter den seit 1. November 1956 im Kanton Thurgau niedergelassenen oder heimatberechtigten Baufachleuten einen

PROJEKT-WETTBEWERB

zur Erlangung von Entwürfen für

eine neue Schulhausanlage im Egelsee, Kreuzlingen,

umfassend

ein Gewerbeschulhaus, ein Primarschulhaus, eine Turnhalle mit den dazugehörigen Aussenanlagen sowie einen Kindergarten.

Die erforderlichen Unterlagen können gegen eine Gebühr von Fr. 30.—, die auf Postcheckkonto VIIIc 459, Schulgemeinde Kreuzlingen, einzubezahlen ist, bezogen werden bei der Schulpflege Kreuzlingen.

Die Entwürfe sind bis zum 31. März 1958 an das Schulpräsidium Kreuzlingen, Löwenstrasse 7 in Kreuzlingen, abzuliefern.

Kreuzlingen, 1. November 1957.

Primarschulvorsteherschaft Kreuzlingen.

Wir suchen

Bauingenieur Bautechniker Stahlbauzeichner

die Interesse haben an der Projektierung und Ausführung von Hochspannungsleitungen und insbesondere an der statischen Berechnung, Konstruktion und Werkstattabnahme von Stahlgittermasten aus Rohren oder Profileisen.

Bei Eignung Dauerstelle mit Pensionsberechtigung oder Sparversicherung.

Muttersprache Deutsch, Französisch oder Italienisch.

Handgeschriebene Offerten mit Lebenslauf, Photo, Gehaltsansprüchen und frühestem Eintrittstermin sind zu richten an:

MOTOR COLUMBUS

Aktiengesellschaft für elektrische Unternehmungen, Abteilung Leitungsbau, **Baden.**

Gesucht per sofort

Bautechniker

womöglich mit Praxis im Wohnhausbau. Offerten mit Zeugniskopien an **Alfred Bär**, dipl. Arch. ETH/S. I. A., Restelbergstrasse 2, Zürich.

Junger, initiativer

Tiefbautechniker

mit langjähriger Erfahrung als Bauleiter, in leitender Stellung, **sucht neuen Wirkungskreis.** — Offerten unter Chiffre ZA 9583 an Mosse-Annoncen AG., Zürich 23.

Bauingenieur

übernimmt als Heimarbeit geeignete Projektierungsarbeiten, wie **hydraulische Berechnungen** und **Ausbildung von Objekten des Kraftwerk- und allgemeinen Wasserbaues.** — Anfragen erbeten unter Chiffre ZF 1816 an Mosse-Annoncen AG., Zürich 23.

Erfahrener

Bauführer-Bauzeichner

gelernter Zeichner, 33 Jahre alt, absolut selbständig in allen vorkommenden Arbeiten, von der Projektausarbeitung bis zur Abrechnung, inkl. Korrespondenz, **sucht ausbaufähige, gutbezahlte Stellung in Architekturbüro oder Fabrikationsbetrieb** der Baubranche (eigener Wagen). Offerten sind erbeten unter Chiffre ZC 9553 an Mosse-Annoncen AG., Zürich 23.

Junger Bauzeichner-Bauführer

mit Büro- und Bauplatzpraxis, **sucht Stelle in Architekturbüro oder Bauunternehmung.** Offerten unter Chiffre C 57232 Q an **Publicitas AG., Basel.**

Junger Bauzeichner

mit Erfahrung in kleineren Bauführungen **sucht Stelle** auf Mitte November. Glarnerland oder obere Zürichseegegend bevorzugt. Offerten unter Chiffre ZU 9571 an Mosse-Annoncen AG., Zürich 23.

Techn. Zeichner

sucht Heimarbeit (Tiefbau, Vermessung, Eisenbeton oder ähnliches, spez. Tuscharbeit, evtl. auch Beschriftung). Offerten u. Chiffre ZF 1889 befördert Mosse-Annoncen AG., Zürich 23.

ARCHITEKTIN

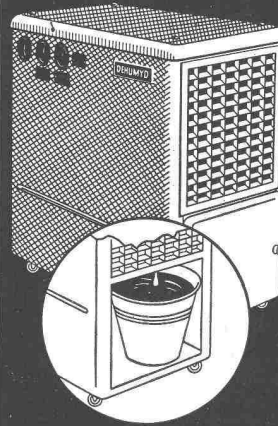
mehrjährige Tätigkeit auf guten Architekturbüros, hauptsächlich im Innenausbau, **möchte sich verändern.** Basel bevorzugt. Offerten u. Chiffre ZK 1897 an Mosse-Annoncen AG., Zürich 23.

Ständig grosses Lager von Occasions- und neuen

I-, U-, DIN- und DIE-Trägern

in Längen von 1 bis 7 m, sowie **Winkel- und Flacheisen** und **Blechabschnitte** in diversen Stärken und Grössen. Alles zu sehr günstigen Occasionspreisen. Bei Bedarf wenden Sie sich bitte unter Angabe von Dimension und Länge an: **Franco Chiesa, Pratteln**, Telephon (061) 81 54 54.

Bau- Austrocknung mit



DEHUMYD

Elektr. Entfeuchter

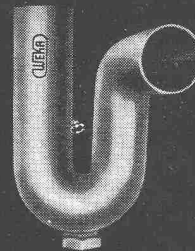
Ohne Chemikalien, wartungslos, mit geringem Stromverbrauch. Typen für jede Raumgrösse und Temperatur. - Günstige Mietbedingungen.

Fabrikation und Vertrieb

Pretema AG

ZÜRICH 2 DREIKÖNIGSTR. 49

Tel. (051) 27 51 26 / 23 90 75



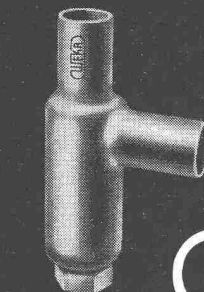
Nahtlos gezogene Blei-Siphons und Bogen

Schweizerfabrikat

Normal- und Spezial-
Ausführungen
Nahtlos gezogene Bogen
bis Ø 300 mm

Verkauf durch die Sanitär-
Grossisten
und Eisenhandlungen

Achten Sie stets auf das
WEKA-Zeichen



WEKA



WEKA AG. WETZIKON-ZCH.





Vevey



Installations

complètes pour l'utilisation des chutes d'eau



Turbines

régulateurs

conduites forcées

vannes

ponts roulants



Ateliers de Constructions Mécaniques de Vevey S.A.