

Zeitschrift: Schweizerische Bauzeitung
Herausgeber: Verlags-AG der akademischen technischen Vereine
Band: 75 (1957)
Heft: 42

Werbung

Nutzungsbedingungen

Die ETH-Bibliothek ist die Anbieterin der digitalisierten Zeitschriften auf E-Periodica. Sie besitzt keine Urheberrechte an den Zeitschriften und ist nicht verantwortlich für deren Inhalte. Die Rechte liegen in der Regel bei den Herausgebern beziehungsweise den externen Rechteinhabern. Das Veröffentlichen von Bildern in Print- und Online-Publikationen sowie auf Social Media-Kanälen oder Webseiten ist nur mit vorheriger Genehmigung der Rechteinhaber erlaubt. [Mehr erfahren](#)

Conditions d'utilisation

L'ETH Library est le fournisseur des revues numérisées. Elle ne détient aucun droit d'auteur sur les revues et n'est pas responsable de leur contenu. En règle générale, les droits sont détenus par les éditeurs ou les détenteurs de droits externes. La reproduction d'images dans des publications imprimées ou en ligne ainsi que sur des canaux de médias sociaux ou des sites web n'est autorisée qu'avec l'accord préalable des détenteurs des droits. [En savoir plus](#)

Terms of use

The ETH Library is the provider of the digitised journals. It does not own any copyrights to the journals and is not responsible for their content. The rights usually lie with the publishers or the external rights holders. Publishing images in print and online publications, as well as on social media channels or websites, is only permitted with the prior consent of the rights holders. [Find out more](#)

Download PDF: 23.02.2026

ETH-Bibliothek Zürich, E-Periodica, <https://www.e-periodica.ch>

SCHWEIZERISCHE BAUZEITUNG

WOCHENSCHRIFT FÜR ARCHITEKTUR / INGENIEURWESEN / MASCHINENTECHNIK

REVUE POLYTECHNIQUE SUISSE

ORGAN DES S.I.A. SCHWEIZERISCHER INGENIEUR- UND ARCHITEKTEN-VEREIN
UND DER G.E.P. GESELLSCHAFT EHEMAL. STUDIERENDER DER EIDG. TECHN. HOCHSCHULE
GEGRÜNDET 1883 VON ING. A. WALDNER / HERAUSGEGEBEN VON ING. W. JEGHER



Zürich Luzern Bern Basel Solothurn Lausanne Genf Sion Chur

Neuzeitliche patentierte Konstruktionen



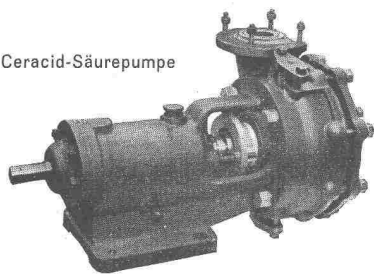
Vertrauen
Sie unserer jahrzehntelangen
Erfahrung



ZÜRICH 2 Allmendstr. 7 Tel.: 051/25 79 80

STEINZEUG EMBRACH

Ceracid-Säurepumpe



garantiert säurebeständig für die chemische Industrie

Rohre und Spezialstücke für Säureleitungen und Kanalisationen

Laboraausgüsse und Tröge

Säurelagergefäße

Apparate, Pumpen, Druckautomaten
Ventilationskanäle

Temperaturbeständige und wärmeleitende
Spezialmassen EMBRACHIT und THERMOSIL

STEINZEUGFABRIK EMBRACH AG., Embrach/Zürich

Verlag

W. Jegher & A. Ostertag, Dianastrasse 5,
Zürich / Tel. 23 45 07 / Postcheck VIII 6110

Postadresse:

Schweiz. Bauzeitung, Postfach Zürich 39

Bezugspreise

Einzelheft Fr. 1.65 — Abonnements:

	12 Monate	6 Monate	3 Monate
Schweiz	66.—	33.—	16.50
Ausland	72.—	36.—	18.—

Für Mitglieder des S.I.A., der G.E.P. und des Schweiz. Technischen Verbandes sowie für Studierende der ETH und der EPUL ermässigte Preiskategorien nach Tarif.

Anzeigenverwaltung

Mosse-Annoncen AG., Zürich, Limmat-
quai 94 / Tel. 32 68 17 / Postcheck VIII 1027

INHALT

Das Architektenhonorar. Von F. Venosta	667*
Schweiz. Beleuchtungs-Komitee	670
Der Druckstoss als Hindernis bei der Regelung und Dimensionierung von Wasserkraftanlagen. Von T. Stein	671*
Aktiver Lawinendruck und dessen rechnerische Nachprüfung durch Messungen. Von A. de Spindler	675*

NEKROLOGE

Hans Studer	678*
Giovanni Rodio	679

MITTEILUNGEN

Eidg. Technische Hochschule. Persönliches	679
---	-----

BUCHBESPRECHUNGEN

Raumprobleme im Städtebau, von W. Rauda. Stahlbau-Tagung 1956 in Köln, vom Deutschen Stahlbau-Verband	679
Das schweizerische Patentrecht, von R. E. Blum und M. Pedrazzini. Gas Dynamics, von K. Oswatitsch	680
Grundlagen der Chemie für Ingenieure, von K. W. Geisler. Europa und die Schweiz in der Gegenwart, von P. Dürrenmatt, H. Lüthi und P. Chaudet. Historical Architecture. Schweiz. Bauzeitung. Neuerscheinungen	681

MITTEILUNGEN AUS DEM S.I.A.

«Höhere Technische Institute»	681
Schweiz. Register der Ingenieure, der Architekten und der Techniker	682

MITTEILUNGEN AUS DER G.E.P.

Vereinigung ehemal. Chemiestudierender an der ETH	682
---	-----

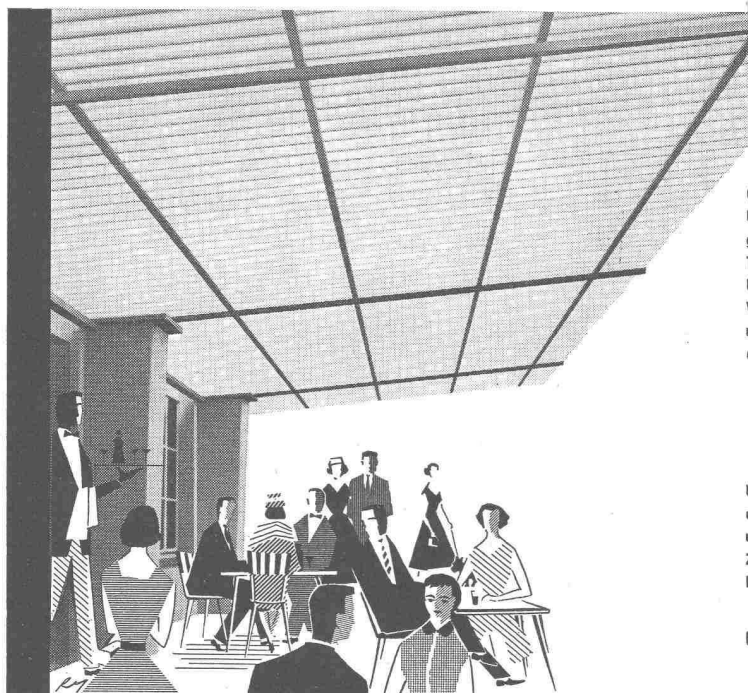
ANKÜNDIGUNGEN

Verband Schweiz. Abwasserfachleute. Association Suisse pour l'Automatique, Genève. Schweiz. Werkbund. Institut für Landesplanung ETH. Messen an Zahnrädern und Getrieben. Vorträge	682
--	-----

Eine Garten- oder Terrassenüberdachung in

well scobalit

bringt
zusätzlichen
Umsatz...



Garten-, Terrassen- und Balkon-
Überdachungen in WELL-SCOBALIT
gewährleisten Schutz und volles
Tageslicht...

Ungezählte Möglichkeiten verschafft
WELL-SCOBALIT den Architekten
und Konstrukteuren...

denn WELL-SCOBALIT ist

hoch lichtdurchlässig (bis 92 %)

äusserst leicht (2,2 kg/m²)

schlag- und bruchsicher

thermisch unempfindlich

leicht zu verlegen

Unterbreiten Sie uns Ihre Probleme,

damit wir Ihnen Vorschläge

unterbreiten können...

Zahlreiche Referenzen stehen zu

Ihrer Verfügung...

051 272710 (2 LINIEN) LÖWENSTRASSE 40

Konsultieren Sie unsere Beratungs-Spezialisten:

021 55533 Gétaz, Romang, Ecoffey AG, Vevey und
091 27801 P. Molinari & C^e S. A., Lugano. Filialen.
061 342522 Glas und Spiegel AG., Basel.
051 336722 J. Baumgartner, Rietstr. 11, Zurich 2.
031 55698 F. A. Gerster, Landhausweg 29, Bern.
074 74139 H. Koch, Wildhaus.
041 811785 Th. Braunschweiler, Grepperstr., Küssnacht
032 38610 K. Minder, Eigenheimstr. 2, Bienne. SZ.

SCOBALIT AG. ZÜRICH

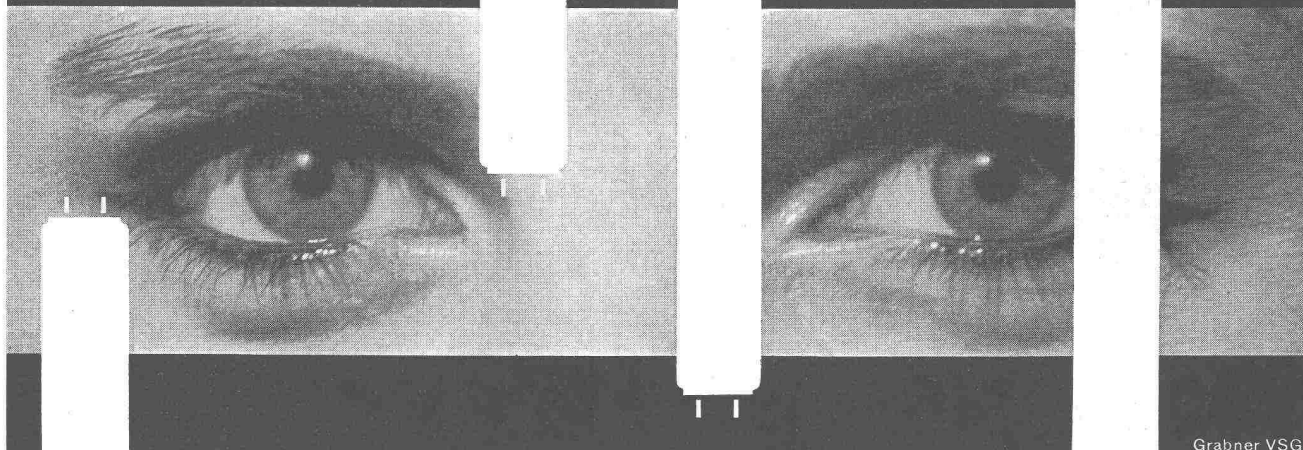
ERSTER EUROPÄISCHER FABRIKANT VON GLASFASERVERSTÄRKTEN WELLPLATTEN

OSRAM

Mit Osram-Fluoreszenzlicht
richtig sehen - besser arbeiten

Über die zweckmässige Anwendung
beraten Sie unsere erfahrenen
Lichttechniker kostenlos
und unverbindlich.

Osram AG, Zürich 22, Tel. (051) 32 72 80



Grabner VSG

Nach langjährigen Versuchen und Prüfungen in Labor und Praxis sind wir in der Lage, dem Baugewerbe ein neues Frostschutzmittel anzubieten:

Friolite OC

Chlorfrei

Keine Gefährdung der Armierungseisen oder einbetonierter Schlaudern: FRIOLITE-OC ist rostverhindernd.

Frostschutz

Erniedrigung des Gefrierpunktes des Anmachwassers. Beschleunigung der Beton-Erhärtung. Durchgefrorener Beton mit FRIOLITE-OC-Zusatz kann noch abbinden, wenn auch bedeutend verlangsamt.

Plastifikator

Herabsetzung des Anmachwasser-Bedarfes bei gleichbleibender Verarbeitbarkeit. Verminderung der gefrierbaren Flüssigkeit. Erhöhung der Festigkeiten und insbesondere der Wasserdichtigkeit.

Luftporen- mittel

Begrenzte Lufteinführung in kugeliger Porenform. Verhinderung von Eislinsenbildung und Frosttreiben im Frischbeton. Erhöhung der Frost- und Wetterbeständigkeit beim erhärteten Beton.



Kaspar Winkler+Co.

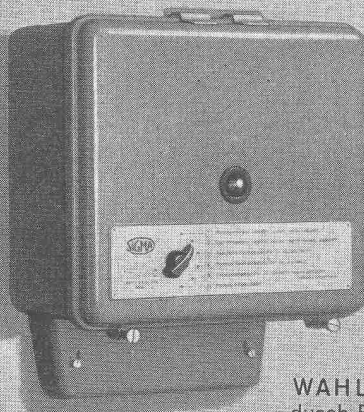
FABRIK FÜR CHEMISCHE BAUSTOFFE - ZÜRICH 48 - ALTSTETTEN
TEL. (051) 54 77 33 - 36 - BERN (031) 8 57 57 - LAUSANNE (021) 23 28 13

Die witterungsabhängige automatische Zentralheizungs-Regulierung

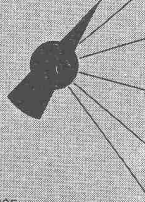


Hält eine gleichmäßige Raumtemperatur, unabhängig von der Witterung, der Außentemperatur dem Windeinfluß, der Sonnenstrahlung etc.

Amortisierung der Anlage in kurzer Zeit! Brennstoffeinsparung von 10–15 Prozent.



WAHLPROGRAMM
durch Einknopfbedienung.

- 
- 1 Raumtemperatur tagsüber normal, nachts reduziert.
 - 2 Raumtemperatur tagsüber normal, nachts Heizung abgestellt.
 - 3 Reduzierte Raumtemperatur für Tag und Nacht.
 - 4 Normale Raumtemperatur für Tag und Nacht.
 - 5 Heizwassertemperatur am Kesselthermostat einstellen.
 - 6 Heizung ausgeschaltet.

In 2905

LANDIS & GYR AG. ZUG

ASEOL PERLA

Schützen Sie Ihre Motoren .. ASEOL PERLA steht Ihnen bei!

Jedes Jahr stellt sich für Sie von neuem das Problem, wie Sie die Motoren Ihrer Fahrzeuge am wirksamsten gegen die Begleiterscheinungen der kalten Jahreszeit schützen können.

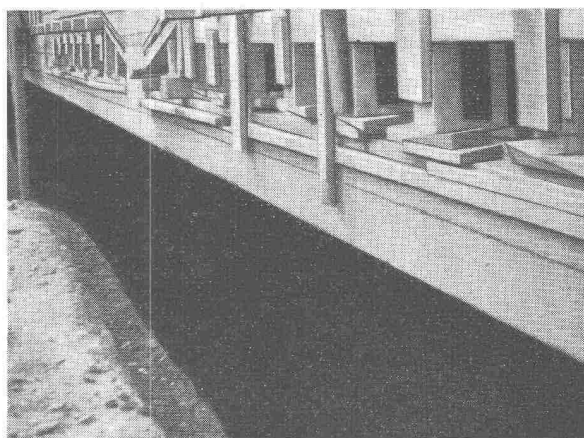
ASEOL PERLA ist dank seiner **besonders dosierten Zusammensetzung das ideale Kaltstartöl**. Sein Viskositätsindex gewährleistet ein freies Fliesen bis hinab zum Stockpunkt von unter -30° C. Eines seiner zahlreichen Additive macht es wasseraufnahmefähig, ohne seine Schmierfähigkeit zu vermindern. Seine auserlesenen Eigenschaften schliessen die Bildung des gefährlichen Kaltschlammes aus.

Eine Bauunternehmung berichtet: Ich habe immer einen guten Start, auch im Winter. — Ich brauche das Öl für alle meine Schneeräummaschinen und habe damit auch im letzten, sehr kalten Winter sehr gute Erfahrungen gemacht.

Brauchen Sie ASEOL
PERLA — im Winter-
betrieb ist es besonders
wertvoll!

Adolf Schmidts Erben AG. Bern Tel. (031) 2 78 44

Das Problem der Fundamentisolation ist gelöst!



Neubau Triengen der Bally Schuhfabriken AG., Schönenwerd. Auch hier wurde für die Fundamentisolation AFRATAR verwendet!

2-3 Mal Afratar-Fluid — das konventionelle Verfahren — oder, noch besser 1 bis 2 Mal Afratar — die moderne Methode !

Bisher schützte man die Fundamente durch einen 2- bis 3-maligen Schwarzlack-Anstrich, beispielsweise mit Afratar-Fluid. Die kurzen Bauetermine, deren Einhaltung trotz steigender Qualitätsansprüche und ohne Berücksichtigung der Witterung und des Mangels an qualifizierten Arbeitskräften verlangt wird, macht den 2-3 maligen Schutzanstrich jedoch oft fast unmöglich.

Das neue, moderne Verfahren

In langjähriger Forschungsarbeit ist es der Firma Siegfried Keller & Co., Wallisellen — seit mehr als 30 Jahren führend im Bautenschutz — gelungen, einen Schutzanstrich zu entwickeln, der den Anforderungen des modernen Bautempos vollkommen entspricht: Afratar !

In der Praxis erprobt

Afratar wird hauptsächlich für die Isolierung von Fundamenten, Keller- und Stützmauern, Brückenwiderlagern usw. eingesetzt und wurde bis jetzt unter anderem bei Neubauten der folgenden bekannten Firmen verwendet:

Bally Schuhfabriken AG, Schönenwerd ·
Neubau Triengen
Goessler & Co. AG., Zürich
Georg Fischer Aktiengesellschaft, Schaffhausen
Brown, Boveri & Cie. AG., Baden — Neubau Birrfeld
Landis & Gyr AG., Zug — Neubau Einsiedeln

Die wichtigsten Vorzüge von Afratar:

Schneller

Während mit den üblichen Teerpech- oder Bitumenlacken 2-3 Anstriche notwendig sind, erzielen Sie mit **Afratar in einmaligem Auftrag die gleiche oder grössere Schichtdicke. Afratar kann auf frischen Beton gestrichen werden!**

Einfacher:

Afratar verflüssigt sich unter der Anstrichbürste und lässt sich **rascher, geschmeidiger und leichter auftragen als die bisher üblichen Schwarzlacke.**

Wirtschaftlicher:

Da weniger Arbeitsgänge nötig sind, erzielen Sie mit Afratar wesentliche Zeit- und dadurch Kosteneinsparungen.

Sicherer:

Der einmalige Afratar-Anstrich ist nicht nur absolut ablauffest, sondern auch «narrensicher», da Streichfehler sofort ersichtlich sind. **Afratar ergibt eine vollkommen homogene, gegen chemische und mechanische Einflüsse widerstandsfähige Schutzschicht, gleichgültig, ob es sich um Anstriche unter der Erde, im Wasser oder im Freien handelt.**

Für Trinkwasseranlagen wird das vollkommen geruch- und geschmacklose AFRACEL verwendet, das die gleichen arbeitstechnischen Vorteile wie Afratar bietet.

Die Afra-Produkte sind durch den Fachhandel oder direkt durch die Firma Siegfried Keller & Co., Wallisellen / ZH, Tel. 051/93 32 32 lieferbar.





BFZ-DICHTUNGEN

Phenolfrei

+ PATENT +

für Zementrohre und Steinzeugleitungen, speziell Kanalisationen, Trinkwasser-
leitungen, Schmutzwasserkanäle, Sammelleitungen

Grösste Elastizität, absolute Dichtigkeit, säurebeständig

Verlangen Sie Referenzen und Prospekte

AG. für chemisch-bautechnische Produkte
Würenlos (Aargau)

Telephon (056) 3 53 44

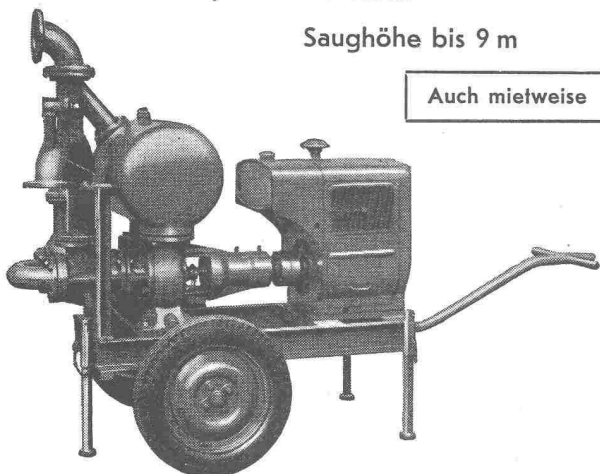
Selbstansaugende ventillose

Baupumpen

System «Lauchenaue»

Saughöhe bis 9 m

Auch mietweise

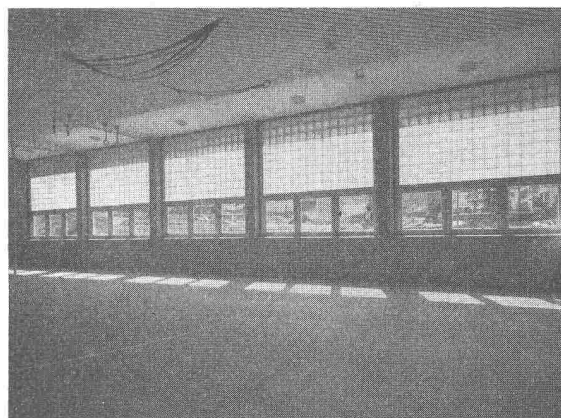


Leistungen 1—5000 l/sek. Kein Bodenventil. Keine Klappe im Saugstutzen. Keine Hilfs-Vakuum-Pumpe. Jederzeitiges automatisches Ansaugen auch nach Lufteintritt im Saugrohr. Keine reibenden, sich abnützenden Dichtungsflächen, daher störungsfrei auch bei Schlamm-, Sand- und Kiesförderung.

Maschinenfabrik a. d. Sihl AG. Zürich

Gegründet 1871

Telephon (051) 23 35 14



BAUGLXSER

Alle Sorten und Neuheiten zu günstigen Preisen.

GLASBETON Spezialabteilung für Glasbeton-Oberlichter, garantiert wasserdicht, begeh- und befahrbare Ausführung, mit extra hellen, lichtstreuenden Kristallprismen.

GLASBAUSTEINE extra hell, für Aussenwände, Treppenhäuser, innere Trennwände. Vorzügliche Isolation gegen Kälte, Wärme und Schall. Grosse Referenzliste. Verlangen Sie kostenlose Dokumentation und Offerte.

Ruppert, Singer & Cie. AG., Zürich

Tafelglas en gros und Spiegelmanufaktur

Telephon (051) 52 53 53 - Gegründet 1884

Briefadresse: Zürich 48, Altstetten



Vobag

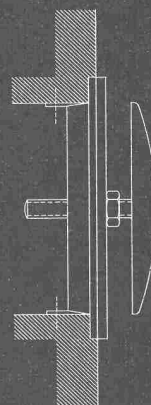
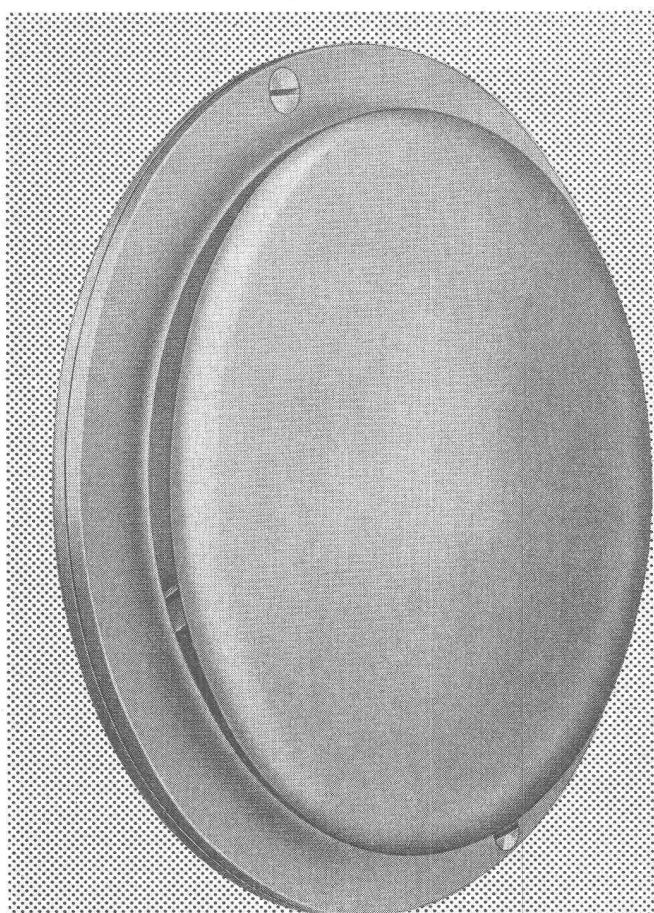
AG. für vorgespannten Beton und Zementwarenfabrik

Spezialfirma für hochwertige Betonwaren
für alle Zwecke

Adliswil-Zürich - Tel. 91 68 44

Lagerhalle von 100 m Länge. Säulen, Dachbinder und Windverbände aus vorfabrizierten Betonelementen

EVH-Entlüftungs-Ventile



Die gefällige, tellerförmige Form des EVH-Entlüftungs-Ventils erlaubt eine vielseitige, unauffällige Verwendbarkeit. Es ist aus Leichtmetallpressguss hergestellt und wird ohne Anstrich mit unpoliertem Teller geliefert. Spindel und Mutter sind aus Eisen kadmiert.

Das EVH-Ventil ist leicht zu montieren. Es wird mit einem Einmauerungsring geliefert. Beim Einmauern werden 2 Nägel durch die Befestigungslöcher des Einmauerungsringes gesteckt und der Ring auf diese Weise verankert. Der Ventilteller wird durch drehen auf die gewünschte Spaltenbreite eingestellt und durch eine Stellungsmutter gesichert.

EVH-Größen: 10, 12,5, 15 und 20 cm ϕ Diese 4 Größen erlauben eine Luftabsaugung zwischen 50 bis 300 m³

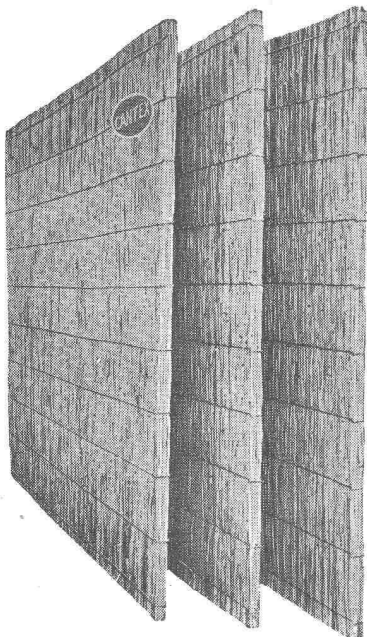
Verlangen Sie bitte unseren Sonderprospekt.

Hess & Cie, Pilgersteg, Rüti-Zürich, Telefon (055) 4 35 22



Hess & Cie. Pilgersteg, Rüti (Zürich)

«CANTEX» gepresste Schilfmatten



ein hervorragendes Isoliermaterial.

Grosse
Dammfähigkeit,
rissfrei
bruchsicher
elastisch

Stärken:
2, 2½, 3½, 5 cm

Isolierung von

Befondecken
Mauerwerken
Unterlagsböden
freihängenden
Decken

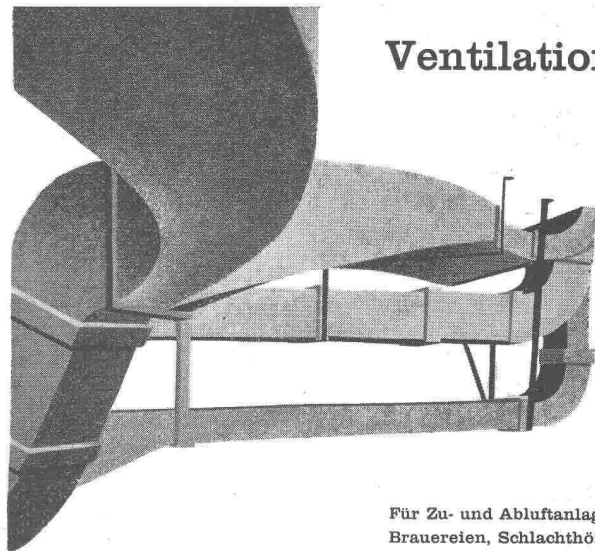
Schweizer Fabrikat

VEREINIGTE SCHILFWEBEREIEN, ZÜRICH

Stampfenbachplatz 1

Telephon (051) 28 43 63

Ventilationen



Für Zu- und Abluftanlagen in
Brauereien, Schlachthöfen,
Industriehallen, Lebens-
mittellagern, Bürogebäuden,
Restaurationsbetrieben usw.
Unverwitterbare, nicht-
rostende Kanäle mit
kleinstem Reibungswider-
stand. Anfertigung
besonderer Formstücke nach
eingesandten Plänen.



Eternit AG · Niederurnen
Telefon 058 415 55

Stollenlokomotiven



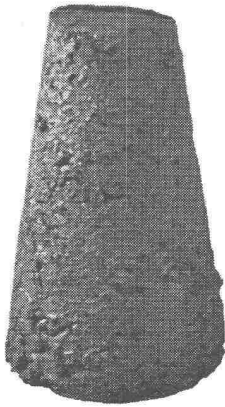
Schweizerische Industrie-Gesellschaft Neuhausen am Rheinfall Telephon 053 534 31

**Nivelliere
Theodolite
Messgeräte
Bandmasse
Wasserwaagen**



Fordern Sie
bitte Angebot
von

GRAB & WILDI AG
URDORF und ZÜRICH



Beton ohne Zusatz

Schlechte Adhäsion des Zementleimes am Zuschlagstoff bewirkt mangelhafte Kohäsion des Betons, weshalb sich die grösseren Kieskörner aus der Mörtelmasse lösen (Anzeichen der Entmischung).

Plastopor



Beton mit Zusatz von 1% Plastopor

Der gleiche Beton mit Zusatz von 1% Plastopor ist infolge Änderung physikalischer Eigenschaften geschmeidiger und plastischer. Durch die wesentlich verbesserte Adhäsion des Zementleimes am Zuschlagstoff bleibt die Masse kompakt.

Plastopor erzeugt Luftporen, plastifiziert den Frischbeton, erleichtert die Verarbeitung, vermindert die Entmischungsgefahr. Plastopor ergibt erhöhte Wasserdichtigkeit, Frostbeständigkeit und Festigkeit des Betons.

MEYNADIER

+CIE AG

ZÜRICH BERN LUZERN LAUSANNE

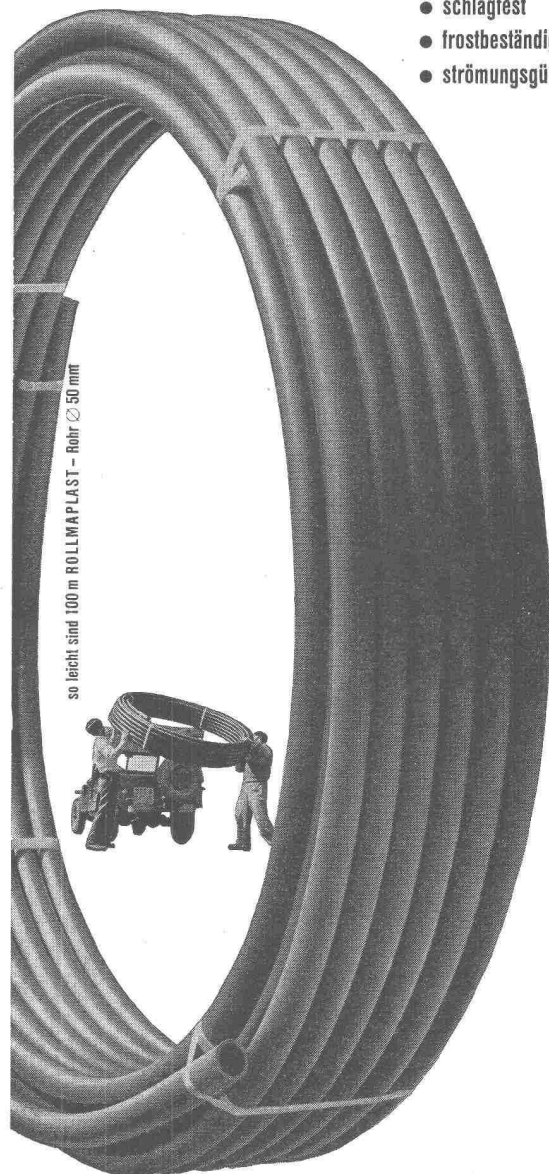
ROLLMAPLAST

• das moderne, biegsame Leitungsrohr aus Polyäthylen

Seit einem Jahrzehnt bewähren sich Polyäthylen-Rohre in

Trinkwasserversorgungen
Bewässerungsanlagen
Landwirtschaft
Nahrungsmittelindustrie
Chemische Industrie
Baugewerbe

- korrosionsbeständig
- leicht
- flexibel
- schlagfest
- frostbeständig
- strömungsgünstig



252

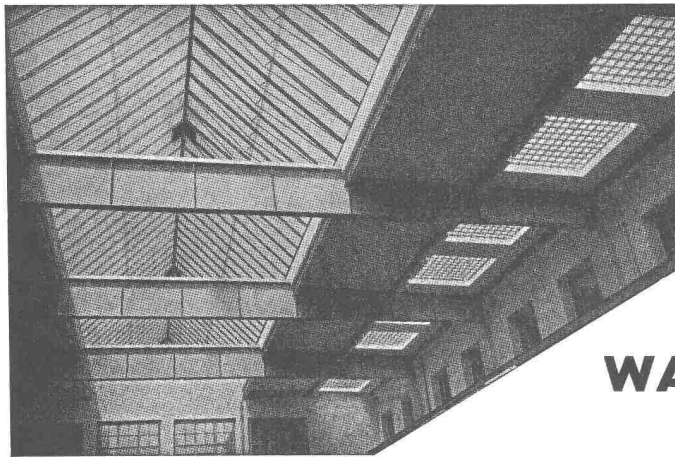
ROLLMAPLAST AG., Choindex

Generalvertretungen:

Ostschweiz Stahlimport AG., Zürich 1 Tel. 051/34 44 88

Westschweiz Von Roll, Choindex Tel. 066/35177

Verkauf: Eisenhandel und Installationsgewerbe



Kittlose

Glasdächer

Glasbeton-Oberlichter, begeh- und befahrbar

Glasbaustein-Wände

WALTHER & MÜLLER * BERN

Telephon (031) 2 49 12

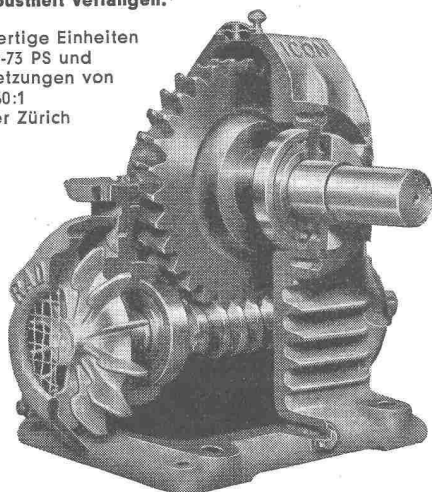
RADICON

Das Radicon-Schneckengetriebe
steuert alle möglichen Industrie-Maschinen

Höhere Leistung lange Lebensdauer
wenig Platzbedarf minimale Wartung
absolute Sicherheit

In aller Welt bewährt und besonders auch dort, wo
ungünstige Verhältnisse besondere Zuverlässigkeit
und Robustheit verlangen.

Einbaufertige Einheiten
von 0,03-73 PS und
Uebersetzungen von
5:1 bis 60:1
ab Lager Zürich



W. Emil Kunz, Zürich 27 Gotthardstraße 21
Tel. 051 / 27 30 57

Spezial-
Abteilungen

Bauschreinerei + Innenausbau
Coiffeureinrichtungen + Apparate
Kühlmöbel + Kühlanlagen
Laden- + Schaufensterausbau
Spezialeinrichtungen
für Selbstbedienung
Metallbau

Liegenschaften + Neubauten

Karl Steiner

Zürich 11/50

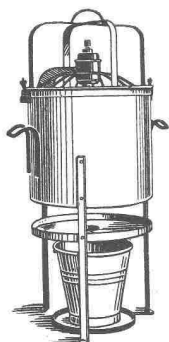
Hagenholzstrasse 60
Telefon 051 / 46 43 44

Bau-Austrocknung

In Neubau, Umbau,
Lager, Wohnraum.

Luft zu feucht?

Schnelles Trocknen
mit den bewährten
Exsiccatoren
oder
Oasis-
Luftentfeuchtern



Exsiccator
für Neubau-
Austrocknung



Oasis-Entfeuchter
für bewohnte Räume

H. KRÜGER - Ing.-Bureau
St. Gallen Berneckstrasse 44



Fabrik für Drahtgeflechte

Grubenstrasse 29 Tel. (051) 33 25 50

Zweigbetrieb in Basel

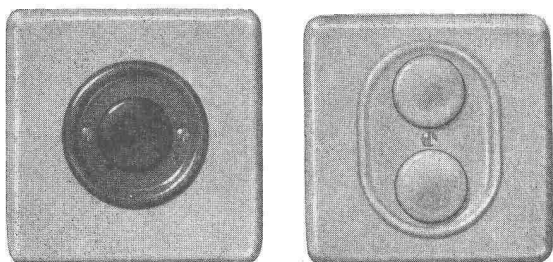
Ob. Rebgrasse 40 Tel. (061) 32 45 92

Kennen Sie „K-X“?

Sicher nicht. Denn «K-X» ist der Druckknopfschalter 10 A 250 V ~ das jüngste Glied der neuen X-Serie von Xamax-Apparaten, und während die bisherigen Dreh-, Kipp- und Wippenschalter nicht nur wegen ihrer Zuverlässigkeit, sondern auch dank ihrer gefälligen Form Anklang fanden, überrascht diese neueste Schöpfung durch eine dritte Eigenschaft: **die Farbe.**

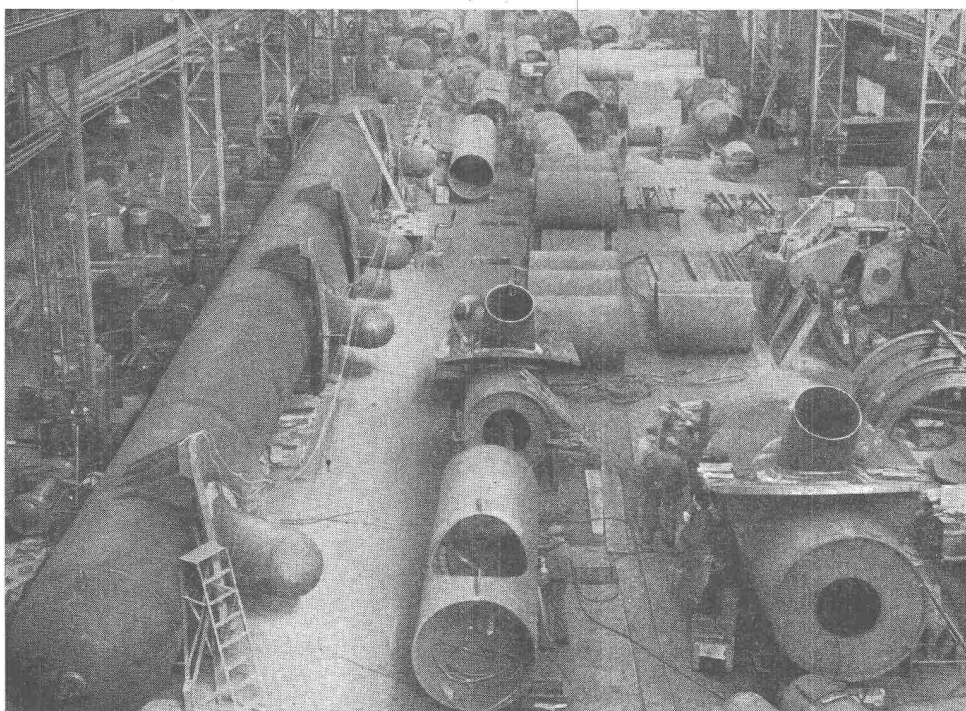
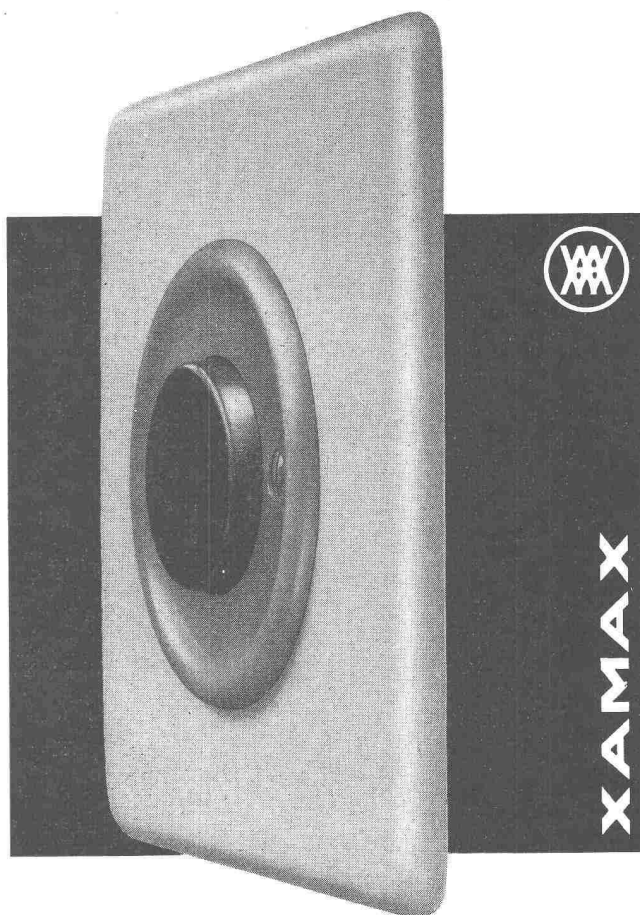
In Anpassung an die heutige moderne Wohnungsausstattung wird der Druckknopfschalter «K-X» ausser in den drei konventionellen Farben weiss, crème und schwarz auch in gelb, grün, rot und blau hergestellt, wodurch er dem Raumgestalter mannigfache Kombinationsmöglichkeiten bietet. Beachten Sie die erfreuliche Wandlung: vom Zweckgerät zum eigentlichen Wandschmuck.

Patent angemeldet.



XAMAX AG. - Zürich 50-Oerlikon

Telephon (051) 46 64 84

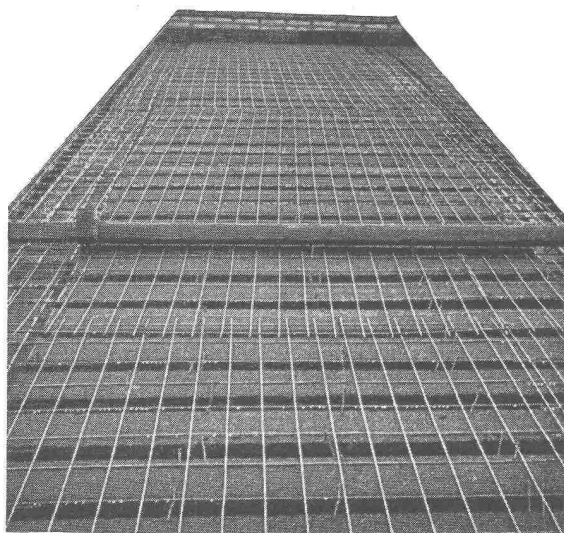


Partie aval du collecteur de la centrale de Fionnay de la Grande Dixence S.A., lors des essais de pression en atelier à 121 atm.

Giovanola Frères S. A., Monthey

**CONDUITES FORCÉES
PUITS BLINDÉS, VANNES**

Gut isoliert **besser** gebaut



Je besser die Isolation, umso geringer die Heizkosten. Die Ersparnisse an Heizkosten machen im Laufe der Jahre oft ein Vielfaches dessen aus, was eine gut isolierende Decke mehr kostet. Mit BAUKORK-Isolierdecken – K-Werte zwischen 0,58 und 0,68 – bauen Sie bei Wegfall von Gefällsbeton etc. sogar noch billiger!

Fragen Sie die Spezialisten mit grosser, praktischer Erfahrung.

BAUKORK AG.

Verkaufsbüro Zurich, Gotthardstr. 61

Telephon 051/238012 - Werk in Steinhausen/Zug

+GF+

Wirtschaftliche
Rohrverbindungen mit
+GF+ Fittings



Georg Fischer Aktiengesellschaft, Schaffhausen

Fi 454/1

Telephon: (053) 5 60 31 / 5 70 31